

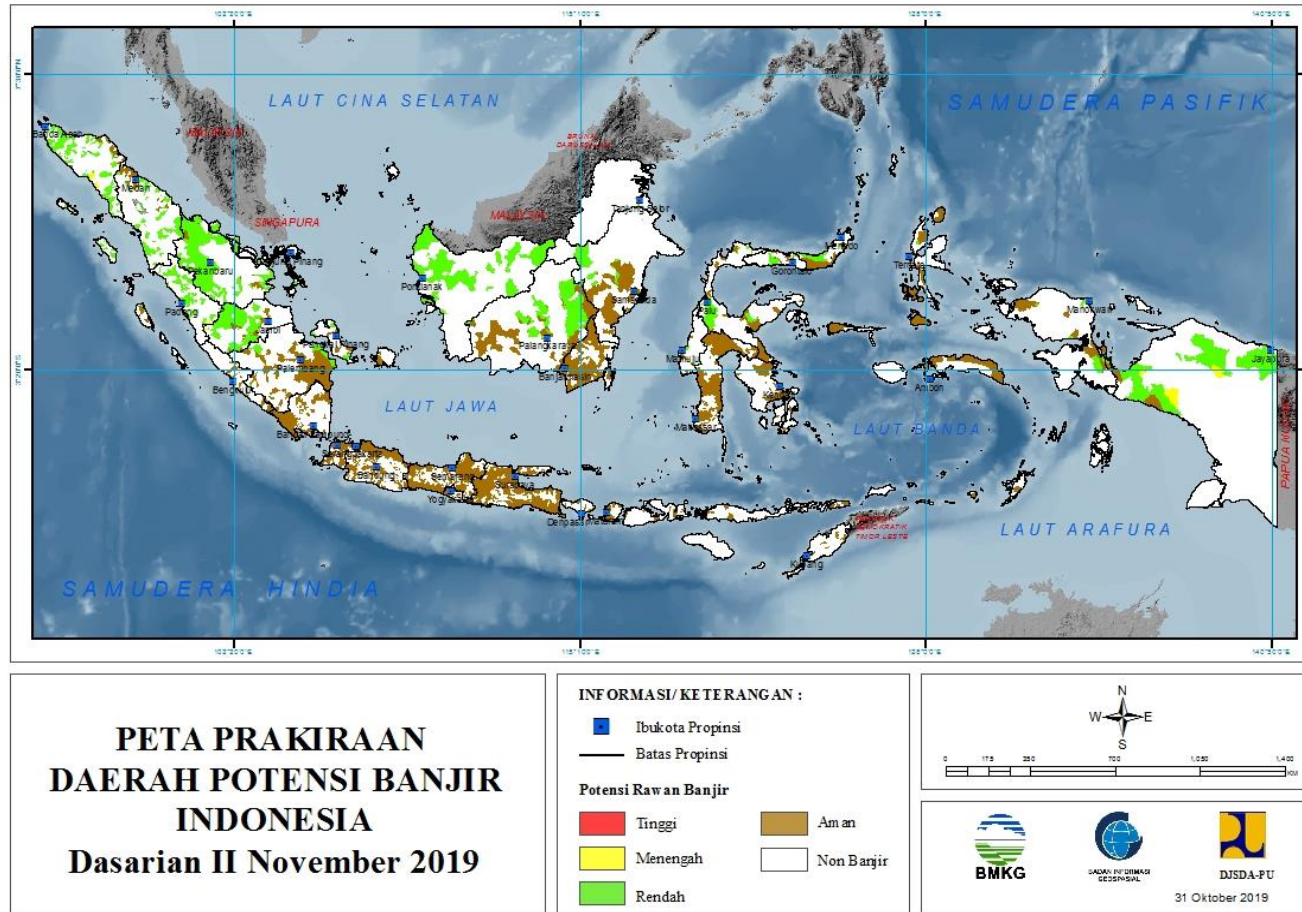
**PRAKIRAAN DAERAH POTENSI BANJIR**  
**UPDATE 31 OKTOBER 2019**



**BADAN METEOROLOGI KLIMATOLOGI DAN GEOFISIKA**

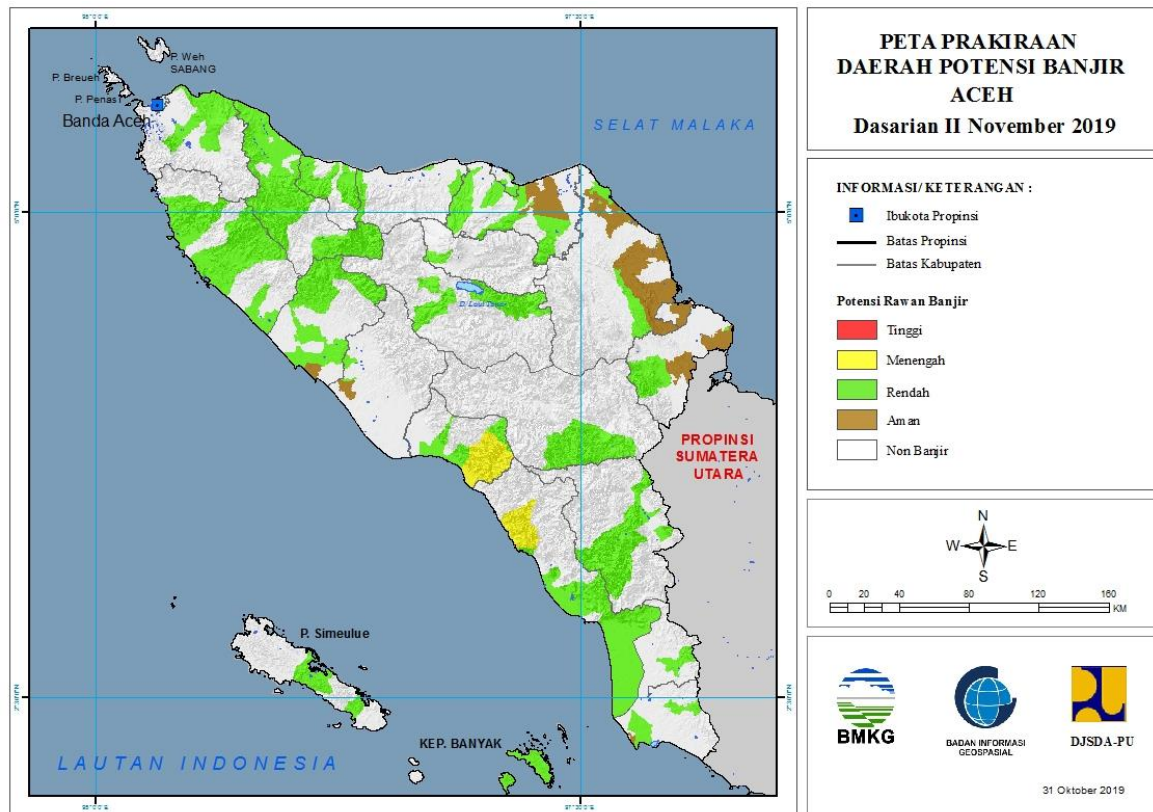
# PRAKIRAAN DAERAH POTENSI BANJIR INDONESIA II NOVEMBER 2019

Gambar 1.



# 1. PRAKIRAAN DAERAH POTENSI BANJIR ACEH DASARIAN II NOVEMBER 2019

Gambar 2.



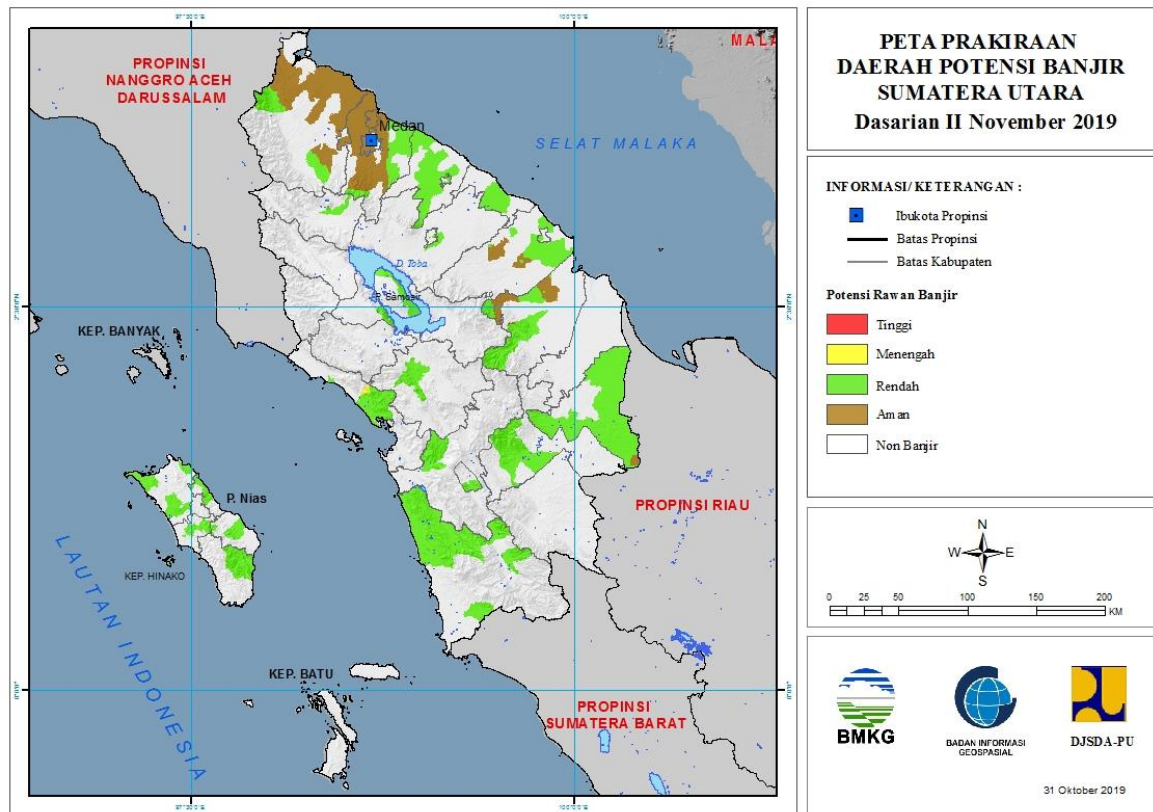
Tabel 1.

TINGKAT POTENSI BANJIR		
TINGGI	MENENGAH	RENDAH
-	ACEH BARAT DAYA : (KEC. BLANGPIDIE, LEMBAHSABIL, MANGGENG, SETIA, TANGANTANGAN)	ACEH BARAT : (KEC. JOHANPAHWALAN, KAWAY XVI, SAMATIGA, SUNGAIMAS, WOYLA)
	ACEH SELATAN : (KEC. SAMADUA, SAWANG, TAPAKTUAN)	ACEH BARAT DAYA : (KEC. BLANGPIDIE, KUALABATEE, LEMBAHSABIL, MANGGENG, SETIA, SUSOH, TANGANTANGAN)
		ACEH BESAR : (KEC. INDRAPURI, MESJIDRAYA, SEULIMEUM)
		ACEH SELATAN : (KEC. BAKONGAN, KLUET SELATAN, KLUET UTARA, KOTABAHAGIA, SAMADUA, SAWANG, TAPAKTUAN, TRUMON, TRUMON TENGAH, TRUMON TIMUR)
		ACEH SINGKIL : (KEC. PULAU PANGGUNG, SIMPANG KANAN, SINGKIL)
		ACEH TAMIANG : (KEC. KEJURUAN MUDA, SERUWAY, TAMIANG HULU)

		ACEH TENGAH : (KEC. BINTANG, PEGASING, SILIHNARA)
		ACEH TENGGARA : (KEC. BABUSSALAM, BADAR, BAMBEL, LAWEALAS, LAWESIGALA-GALA)
		ACEH TIMUR : (KEC. BIREMBAYEUN, DARULAMAN, IDIRAYEUK, JULOK, NURUSSALAM, PEUREULAK, RANTAUSELAMAT, RANTOPEUREULAK, SIMPANGULIM)
		ACEH UTARA : (KEC. COTGIREK, KUTAMAKMUR, LHOKSUKON, MEURAHMULIA, PIRAK TIMUR, SAMUDERA, SAWANG, SYAMTALIRABAYU, TANAHLUAS)
		ACEHJAYA : (KEC. INDRAJAYA, KRUENGSABEE, SAMPOINIET, SETIABAKTI, TEUNOM)
		BENERMERIAH : (KEC. TIMANGGAJAH)
		BIREUEN : (KEC. KUALA, MAKMUR, SAMALANGA)
		GAYOLUES : (KEC. PUTRIBETUNG)
		LHOKSEUMAWE : (KEC. BANDASAKTI, BLANGMANGAT)
		NAGANRAYA : (KEC. KUALA, SEUNAGAN)
		PIDIE : (KEC. BATEE, DELIMA, GEUMPANG, GLUMPANG TIGA, INDRAJAYA, KEMBANGTANJONG, MILA, MUARA TIGA, MUTIARA, PADANGTIJI, PEUKANBARO, PIDIE, SAKTI, SIMPANG TIGA, TANGSE, TIRO/TRUSEB, TITEUE)
		PIDIEJAYA : (KEC. BANDAR DUA, BANDARBARU, MEUREUDU, ULIM)
		SIMEULUE : (KEC. SIMEULUE BARAT, SIMEULUE TIMUR)
		SUBULUSSALAM : (KEC. SIMPANG KIRI)

## 2. PRAKIRAAN DAERAH POTENSI BANJIR SUMATERA UTARA DASARIAN II NOVEMBER 2019

Gambar 3.



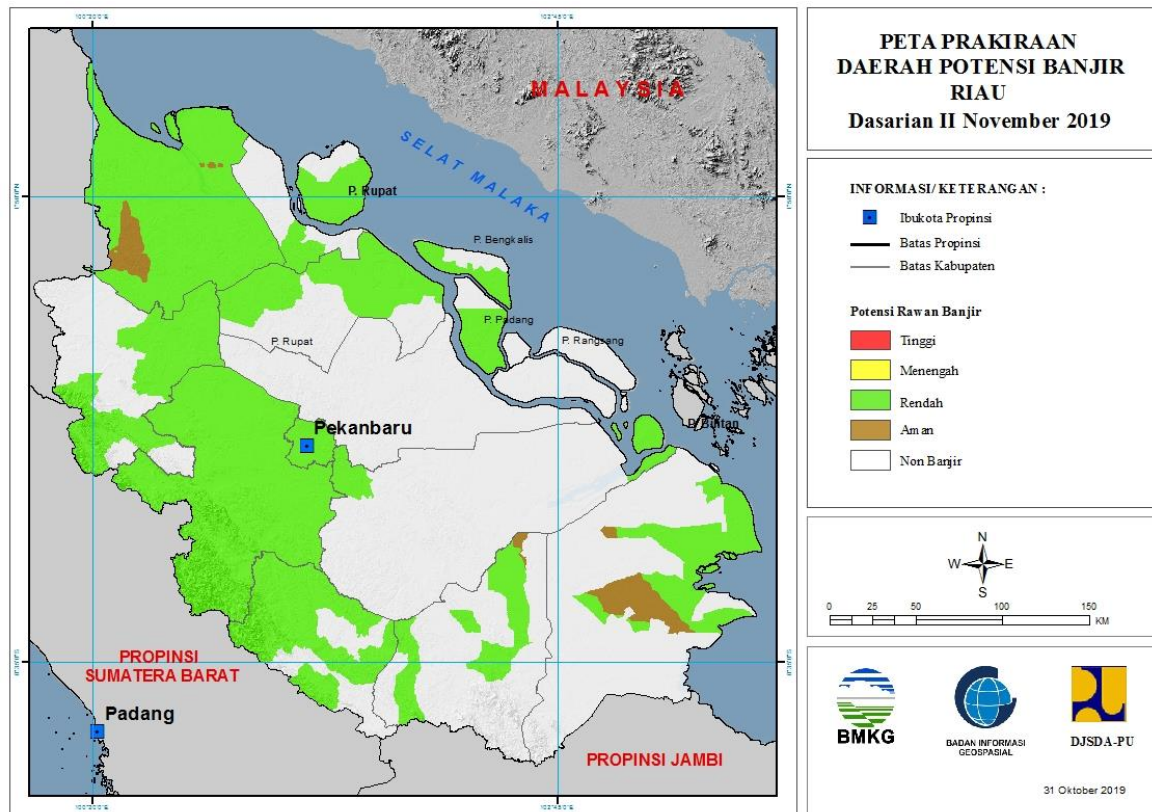
Tabel 2.

TINGKAT POTENSI BANJIR		
TINGGI	MENENGAH	RENDAH
-	TAPANULI TENGAH : (KEC. BARUS, SORKAM)	ASAHAN : (KEC. BUNTUPANE, KISARAN BARAT, SEIKEPAYANG, SIMPANG EMPAT, TANJUNGBALAI, TELUKDALAM)
		BATUBARA : (KEC. LIMAPULUH, TALAWI)
		DELISERDANG : (KEC. BANGUNPURBA, BERINGIN, LUBUKPAKAM, PAGARMERBAU, PANTAILABU, PERCUTSEITUAN, SENEMBAHTANJUNGMUDA HILIR, SIBOLANGIT, TANJUNGMORAWA)
		KARO : (KEC. BERASTAGI, PAYUNG, SIMPANG EMPAT)
		KOTA GUNUNG SITOLI : (KEC. GUNUNG SITOLI)
		KOTA TEBINGTINGGI : (KEC. PADANG HILIR, PADANG HULU, RAMBUTAN)
		LABUHANBATU SELATAN : (KEC. KAMPUNGRAKYAT,

		SUNGAI KANAN, TORGAMBA)
		LABUHANBATU UTARA : (KEC. AEKNATAS, KUALUH HULU)
		LANGKAT : (KEC. BESITANG, KUALA, SALAPIAN, SEILEPAN)
		MANDAILINGNATAL : (KEC. MUARABATANGGADIS, PANYABUNGAN, RANTOBAEK, SIABU)
		NIAS : (KEC. GIDO, IDANO IGAWO)
		NIAS BARAT : (KEC. LOLOFITU MOI, MANDREHE, SIROMBO)
		NIAS SELATAN : (KEC. GOMO, LAHUSA)
		NIAS UTARA : (KEC. ALASA, LAHEWA, TUHEMBERUA)
		PADANGLAWAS UTARA : (KEC. PADANGBOLAK)
		PADANGSIDIMPUAN : (KEC. PADANGSIDIMPUAN TENGGARA)
		PEMATANGSIANTAR : (KEC. SIANTAR BARAT, SIANTAR TIMUR)
		SAMOSIR : (KEC. ONANRUNGGU, SIMANINDO, SITIO-TIO)
		SERDANGBEDAGAI : (KEC. DOLOKMASIHUL, PANTAICERMIN, PERBAUNGAN, SEIRAMPAH, SIIPIPI, TEBINGTINGGI)
		SIMALUNGUN : (KEC. SIANTAR)
		TANJUNGBALAI : (KEC. DATUKBANDAR)
		TAPANULI SELATAN : (KEC. BATANGTORU)
		TAPANULI TENGAH : (KEC. BARUS, KOLANG, SORKAM)
		TAPANULI UTARA : (KEC. SIPOHOLON, TARUTUNG)

### 3. PRAKIRAAN DAERAH POTENSI BANJIR RIAU DASARIAN II NOVEMBER 2019

Gambar 4.



Tabel 3.

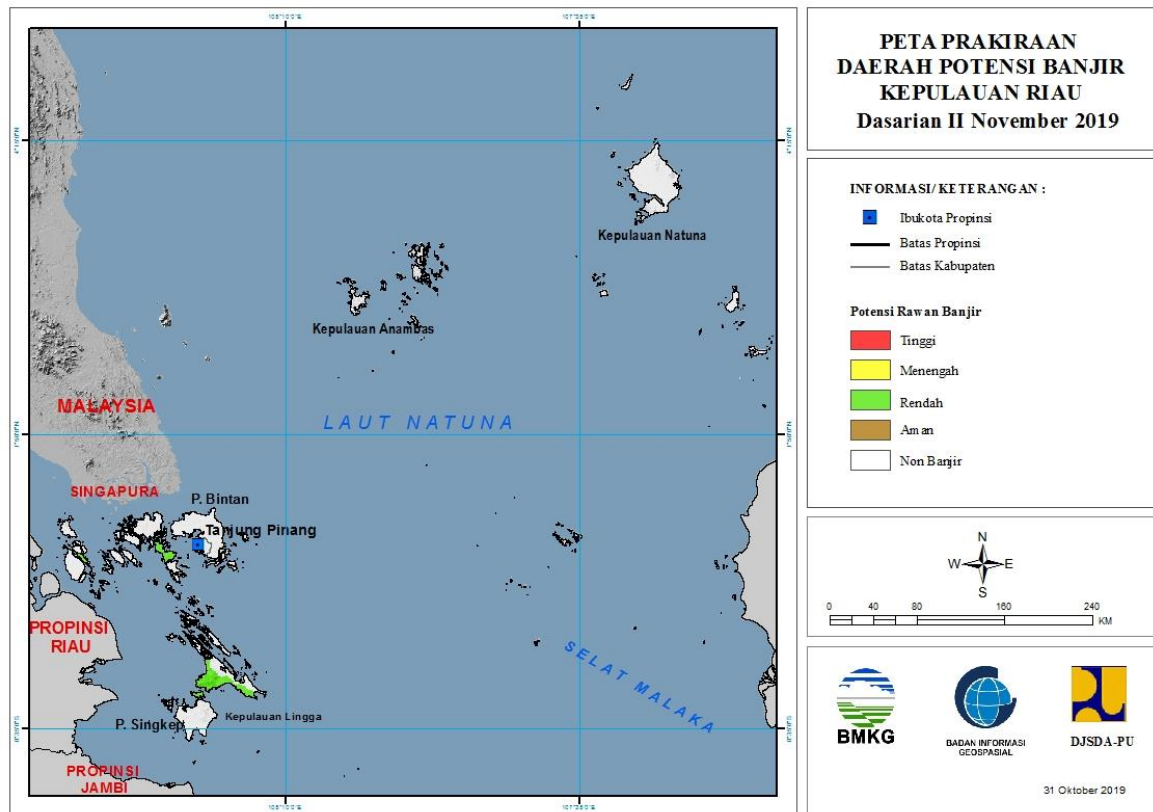
TINGKAT POTENSI BANJIR		
TINGGI	MENENGAH	RENDAH
-	-	BENGKALIS : (KEC. BENGKALIS, BUKITBATU, MANDAU, RUPAT)
		INDRAGIRI HILIR : (KEC. BATANGTUAKA, GAUNGANAKSERKA, KATEMAN, KUALA INDRAGIRI, MANDAH, TEMBILAHAN)
		INDRAGIRI HULU : (KEC. PASIR PENYU, PERANAP, RENGAT, SEBERIDA)
		KAMPAR : (KEC. BANGKINANG, BANGKINANGSEBERANG, GUNUNGSAHILAN, KAMPAR, KAMPAR KIRI, KAMPAR TIMUR, KAMPAR UTARA, KAMPARKIRI HILIR, KAMPARKIRI HULU, KAMPARKIRI TENGAH, KOTOKAMPARHULU, KUOK, PERHENTIANRAJA, RUMBIOJAYA, SALO, SIAK HULU, TAMBANG, TAPUNG, TAPUNG HILIR, TAPUNG HULU, TIGABELASKOTOKAMPAR)
		KEPULAUAN MERANTI : (KEC. MERBAU)
		KOTA DUMAI : (KEC.

		BUKITKAPUR, DUMAI BARAT)
		KUANTANSENGINGI : (KEC. CERENTI, KUANTAN HILIR, KUANTAN TENGAH, KUANTANMUDIK, LOGASTANAHDARAT, SINGINGI, SINGINGI HILIR)
		PEKANBARU : (KEC. BUKITRAYA, LIMAPULUH, MARPOYANDAMAI, PAYUNGSEKAKI, PEKANBARUKOTA, RUMBAI, RUMBAIPESISIR, SAIL, SENAPELAN, SUKAJADI, TAMPAN, TENAYANRAYA)
		PELALAWAN : (KEC. BANDARSEIKIJANG, KUALAKAMPAR)
		ROKAN HILIR : (KEC. BAGANSINEMBAH, BANGKO, BANGKOPUSAKO, BATUHAMPAR, KUBU, KUBUBABUSALAM, PASIRLIMAUKAPAS, PUJUD, RANTAUKOPAR, RIMBAMELINTANG, SIMPANG KANAN, SINABOI, TANAHPUTIH, TANAHPUTIHTANJUNGMELOWAN)
		ROKAN HULU : (KEC. BONAIDARUSSALAM, KEPENUHAN, KUNTODARUSSALAM, RAMBAH, ROKANEMPATKOTO, TANDUN)



#### 4. PRAKIRAAN DAERAH POTENSI BANJIR KEPULAUAN RIAU DASARIAN II NOVEMBER 2019

Gambar 5.

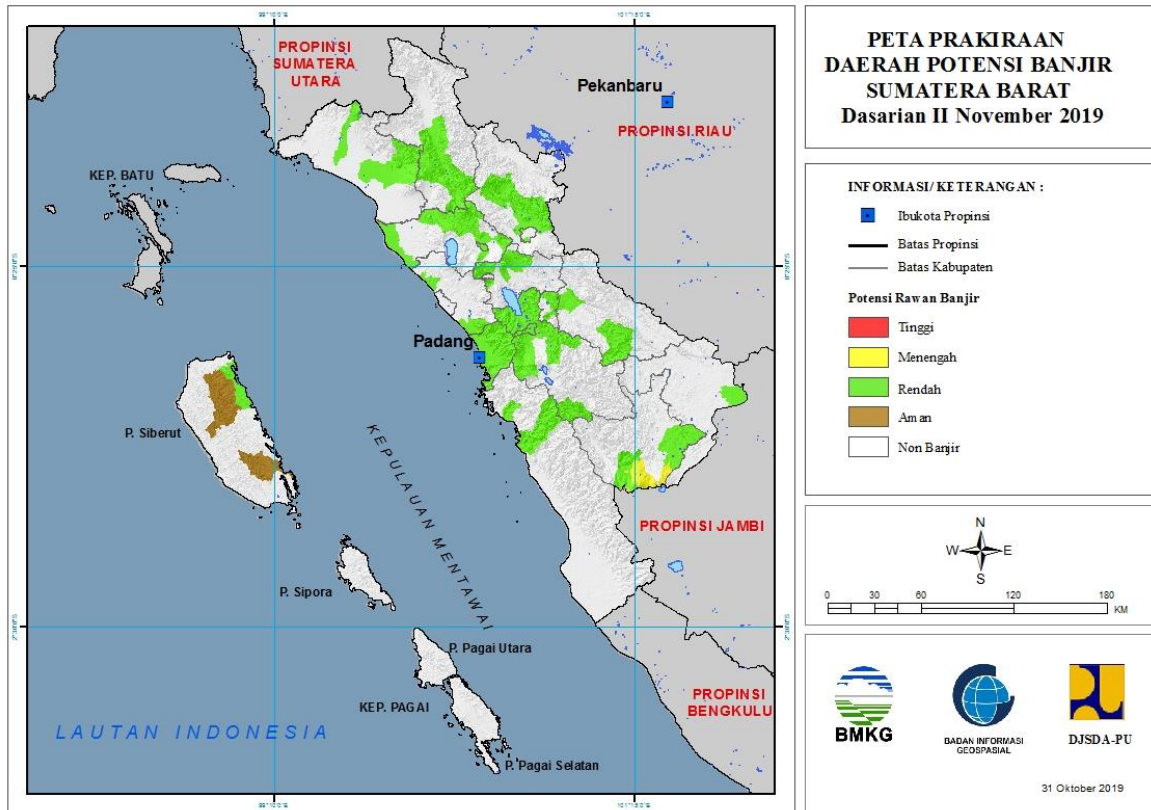


Tabel 4.

TINGKAT POTENSI BANJIR		
TINGGI	MENENGAH	RENDAH
-	-	KARIMUN : (KEC. KUALAKAMPAR)
		KOTA BATAM : (KEC. KUALAKAMPAR)
		LINGGA : (KEC. LINGGA)

## 5. PRAKIRAAN DAERAH POTENSI BANJIR SUMATERA BARAT DASARIAN II NOVEMBER 2019

Gambar 6.



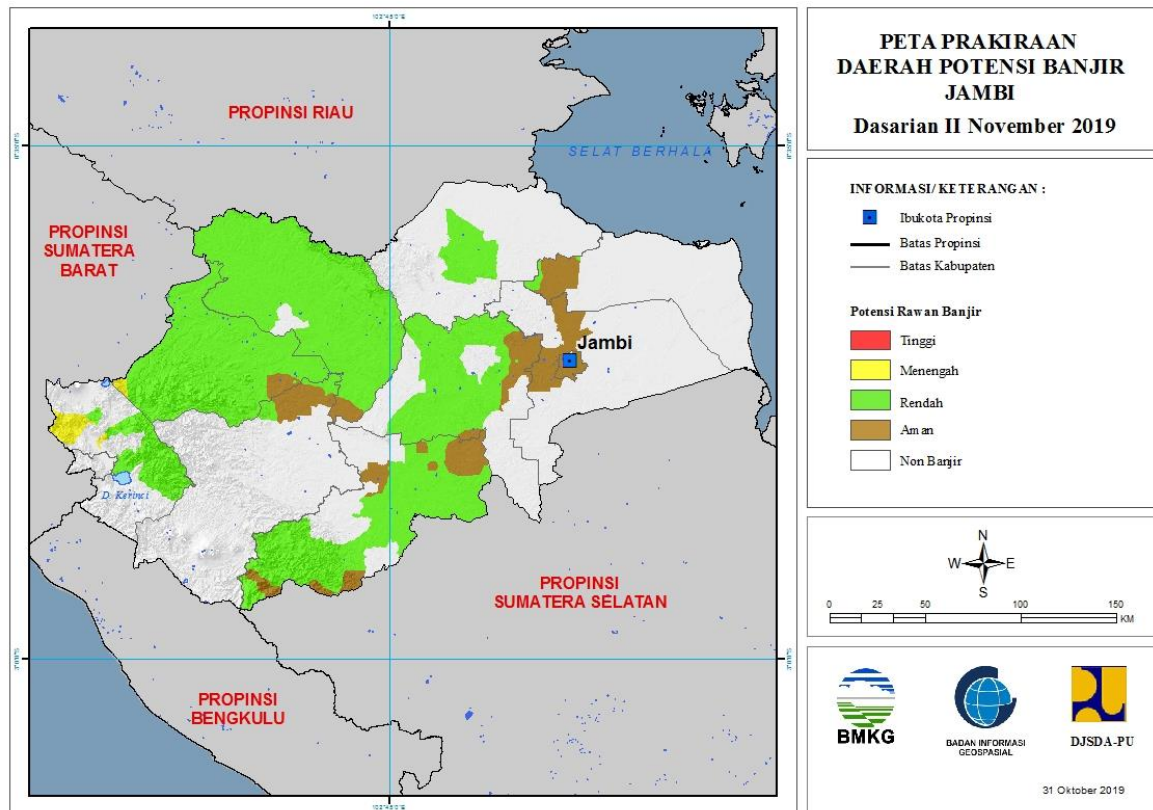
Tabel 5.

TINGKAT POTENSI BANJIR		
TINGGI	MENENGAH	RENDAH
-	SOLOK SELATAN : (KEC. SANGIR, SANGIRBALAJINGGO)	AGAM : (KEC. BANUHAMPU, BASO, PALEMBAYAN, PALUPUH, TANJUNGMUTIARA, TILATANGKAMANG)
		DHARMASRAYA : (KEC. KOTOSALAK)
		KEPULAUAN MENTAWAI : (KEC. SIBERUT UTARA)
		KOTA BUKITTINGGI : (KEC. AURBIRUGOTIGOBALAH, GUGUKPANJANG, MANDIANGINKOTOSELAYAN)
		KOTA PADANG : (KEC. BUNGUSTELUKKABUNG, KOTOTENGAH, KURANJI, LUBUKBEGALUNG, LUBUKKILANGAN, NANGGALO, PADANG BARAT, PADANG SELATAN, PADANG TIMUR, PADANG UTARA, PAUH)
		KOTA PAYAKUMBUH : (KEC. LAMPOSITIGONAGORI, PAYAKUMBUH SELATAN)

		KOTA SAWAHLUNTO : (KEC. LEMBAHSEGAR, TALAWI)
		KOTA SOLOK : (KEC. ENAMSUKU, TANJUNGPAKU)
		LIMAPULUHKOTA : (KEC. BUKITBARISAN, HARAU, MUNGKA, PAYAKUMBUH)
		PADANG PARIAMAN : (KEC. BATANGANAI, SUNGAILIMAU)
		PASAMAN : (KEC. BONJOL, LUBUKSIKAPING, PANTI)
		PASAMAN BARAT : (KEC. LEMBAHMELINTANG, PASAMAN, TALAMAU)
		PESISIR SELATAN : (KEC. BATANGKAPAS, BAYANG)
		SIJUNJUNG : (KEC. KOTOTUJUH, TANJUNGGADANG)
		SOLOK : (KEC. GUNUNGTALANG, JUJUNGSIRIH, KOTOBARU, PANTAICERMIN, PAYUNGSEKAKI, SEMBILANKOTO SUNGAILASI, SEPULUHKOTODIATAS, SEPULUHKOTOSINGKARAK)
		SOLOK SELATAN : (KEC. SANGIR, SANGIRBALAJINGGO)
		TANAHDATAR : (KEC. PARIANGAN, SALIMPAUNG, SEPULUHKOTO, SUNGAI TARAB, SUNGAYANG)

## 6. PRAKIRAAN DAERAH POTENSI BANJIR JAMBI DASARIAN II NOVEMBER 2019

Gambar 7.



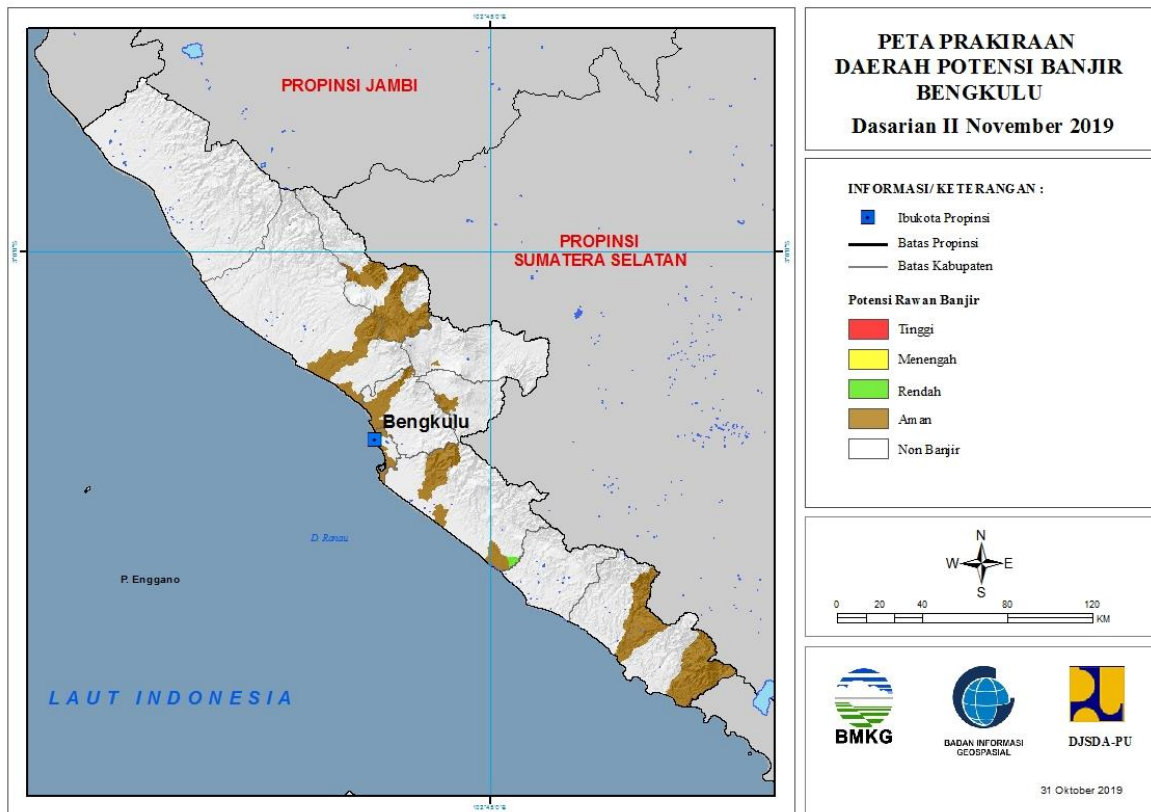
Tabel 6.

TINGKAT POTENSI BANJIR		
TINGGI	MENENGAH	RENDAH
-	BUNGO : (KEC. LIMBURLUBUKMENGKUANG)	BATANGHARI : (KEC. BATHIN DUA PULUH EMPAT, MERSAM, MUARABULIAN, MUARATEMBESI, PEMAYUNG)
	KERINCI : (KEC. AIRHANGAT, GUNUNGKERINCI)	BUNGO : (KEC. BATHIN DUA BABEKO, BATHIN DUA PELAYANG, BATHIN TIGA, BATHIN TIGA ULU, BUNGODANI, JUJUHAN, JUJUHAN ILIR, LIMBURLUBUKMENGKUANG, MUKO-MUKO BATHIN TUJUH, PASARMUARABUNGO, PELEPAT, PELEPAT ILIR, RANTAUPANDAN, RIMBOTENGAH, TANAHSEPPENGAL, TANAHSEPPENGALLINTAS, TANAHTUMBUH)
		KERINCI : (KEC. AIRHANGAT, BATANGMERANGIN, DANAUKERINCI, GUNUNGKERINCI, SITUNJAULAUT)
		MERANGIN : (KEC. TABIR,

		TABIR ILIR, TABIR TIMUR)
		SAROLANGUN : (KEC. BATANGASAI, LIMUN, MANDIANGIN, PAUH, PELAWAN, SAROLANGUN)
		TANJUNGPABUNG BARAT : (KEC. TEBINGTINGGI, TUNGKALULU)
		TANJUNGPABUNG TIMUR : (KEC. MENDAHARA ULU)
		TEBO : (KEC. KOTO ILIR TUJUH, KOTO TUJUH, MUARATABIR, RIMBO ULU, RIMBOBUJANG, SERAISERUMPUN, SUMAY, TEBO ILIR, TEBO TENGAH, TEBO ULU, TENGAH ILIR)

## 7. PRAKIRAAN DAERAH POTENSI BANJIR BENGKULU DASARIAN II NOVEMBER 2019

Gambar 8.

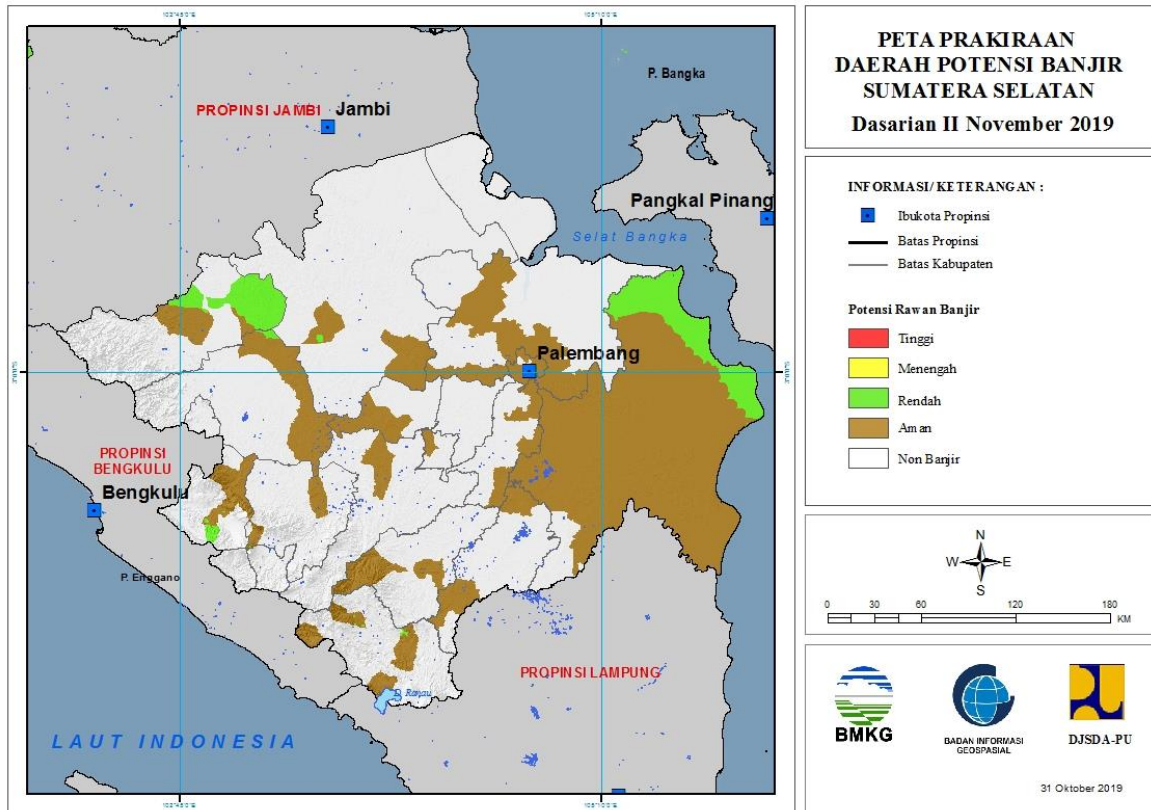


Tabel 7.

TINGKAT POTENSI BANJIR		
TINGGI	MENENGAH	RENDAH
-	-	SELUMA : (KEC. SEMIDANGALASMARAS)

## 8. PRAKIRAAN DAERAH POTENSI BANJIR SUMATERA SELATAN DASARIAN II NOVEMBER 2019

Gambar 9.

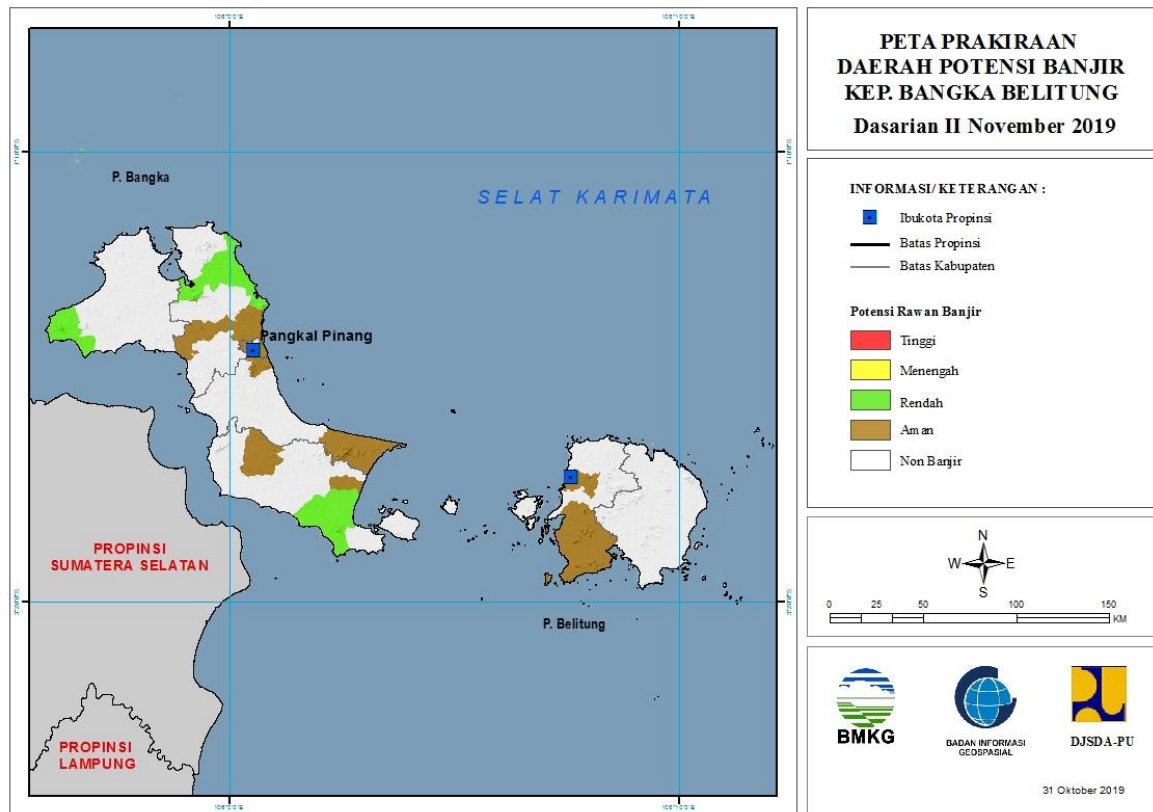


Tabel 8.

TINGKAT POTENSI BANJIR		
TINGGI	MENENGAH	RENDAH
-	-	EMPAT LAWANG : (KEC. PENDOPO)
		LAHAT : (KEC. JARAI)
		MUSIBANYUASIN : (KEC. BABATTOMAN)
		MUSIRAWAS : (KEC. MUARALAKITAN)
		MUSIRAWAS UTARA : (KEC. RAWAS ILIR, RAWAS ULU, RUPIT)
		OGANKOMERING ILIR : (KEC. AIRSUGIHAN, TULUNGSELAPAN)
		OGANKOMERINGULU SELATAN : (KEC. MUARADUA)

## 9. PRAKIRAAN DAERAH POTENSI BANJIR KEPULAUAN BANGKA BELITUNG DASARIAN II NOVEMBER 2019

Gambar 10.



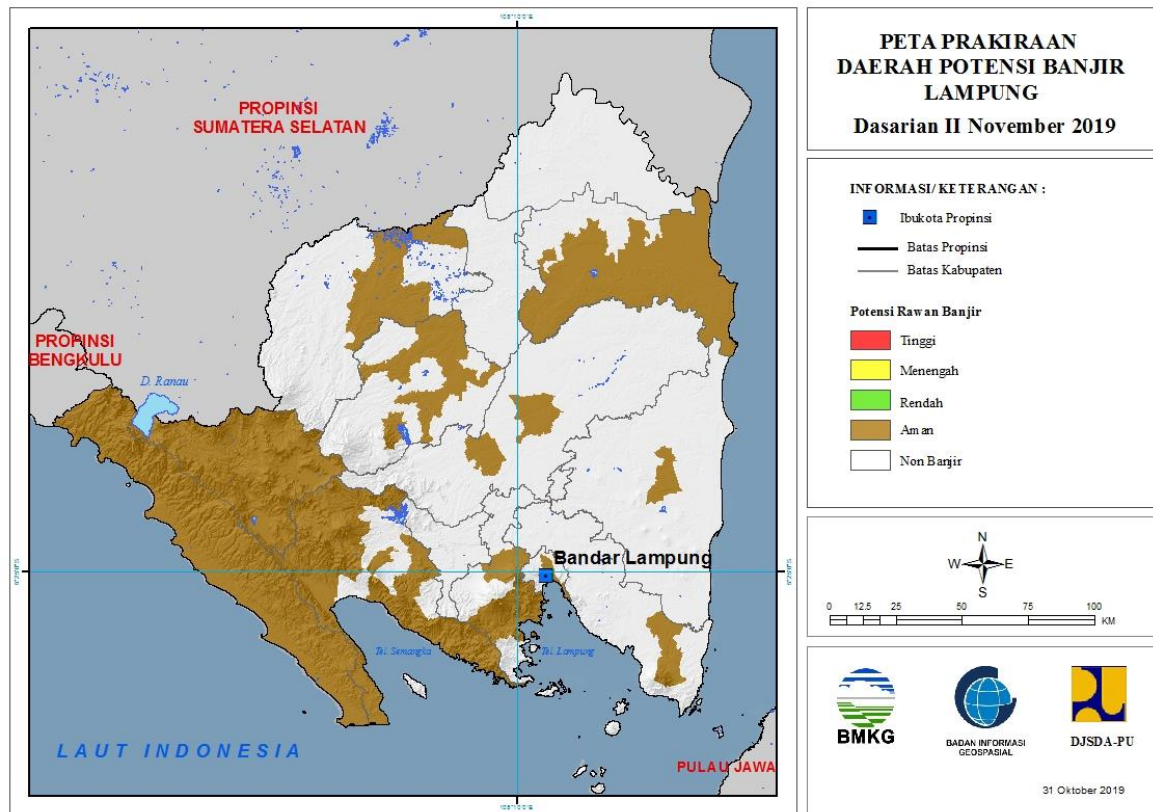
Tabel 9.

TINGKAT POTENSI BANJIR		
TINGGI	MENENGAH	RENDAH
-	-	BANGKA : (KEC. RIAUSILIP, SUNGAILIAT)
		BANGKA BARAT : (KEC. MUNTOK)
		BANGKA SELATAN : (KEC. TOBOALI)



## 10. PRAKIRAAN DAERAH POTENSI BANJIR LAMPUNG DASARIAN II NOVEMBER 2019

Gambar 11.

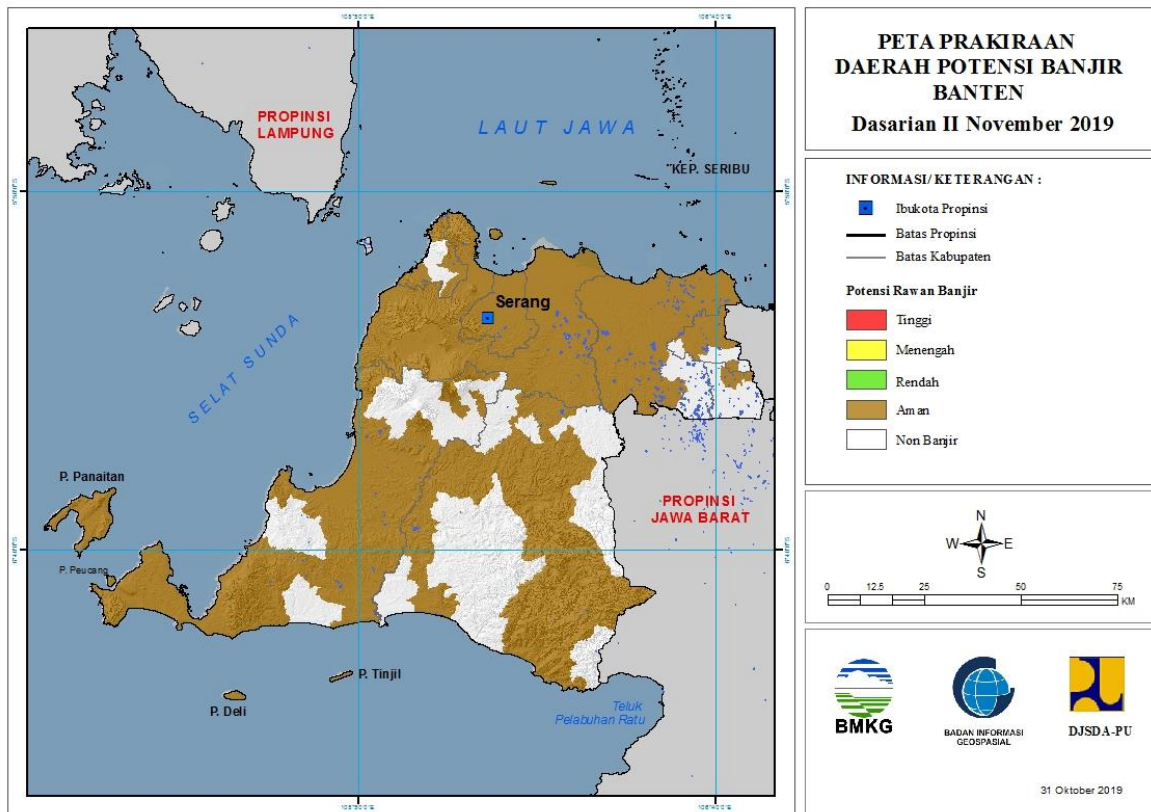


Tabel 10.

TINGKAT POTENSI BANJIR		
TINGGI	MENENGAH	RENDAH
-	-	-

## 11. PRAKIRAAN DAERAH POTENSI BANJIR BANTEN DASARIAN II NOVEMBER 2019

Gambar 12.

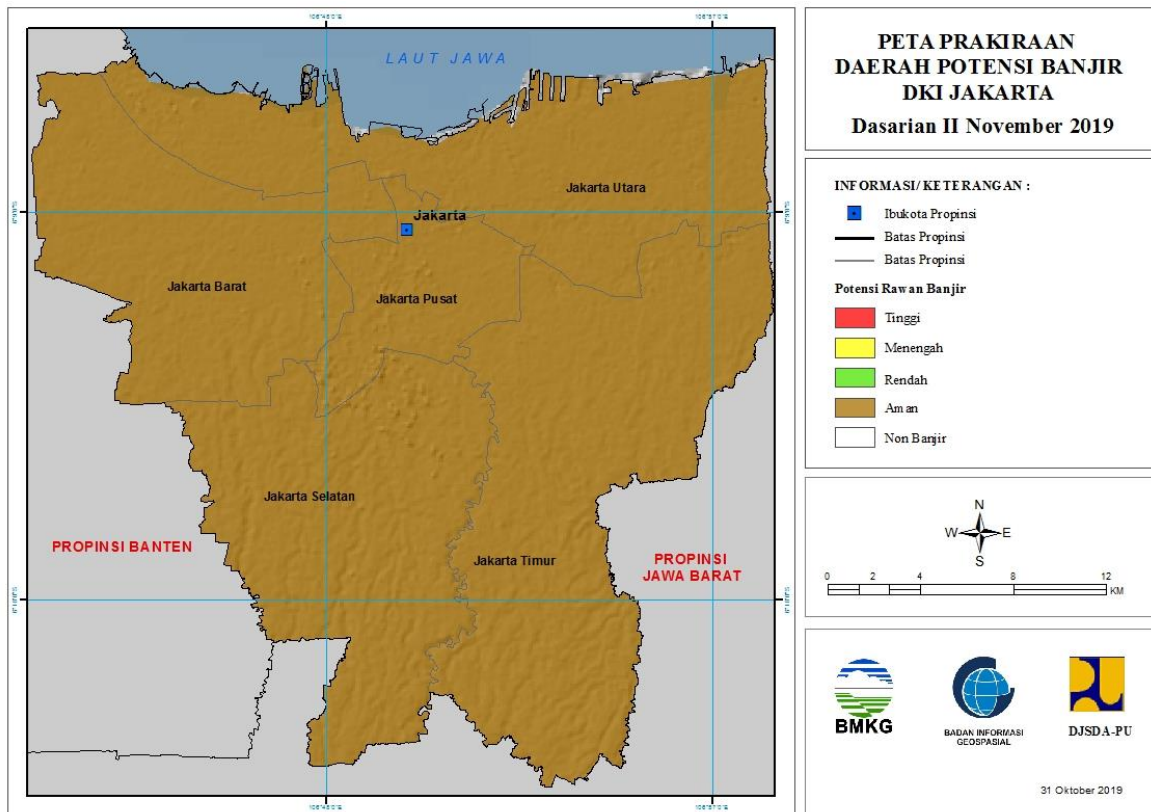


Tabel 11.

TINGKAT POTENSI BANJIR		
TINGGI	MENENGAH	RENDAH
-	-	-

## 12. PRAKIRAAN DAERAH POTENSI BANJIR DKI JAKARTA DASARIAN II NOVEMBER 2019

Gambar 13.

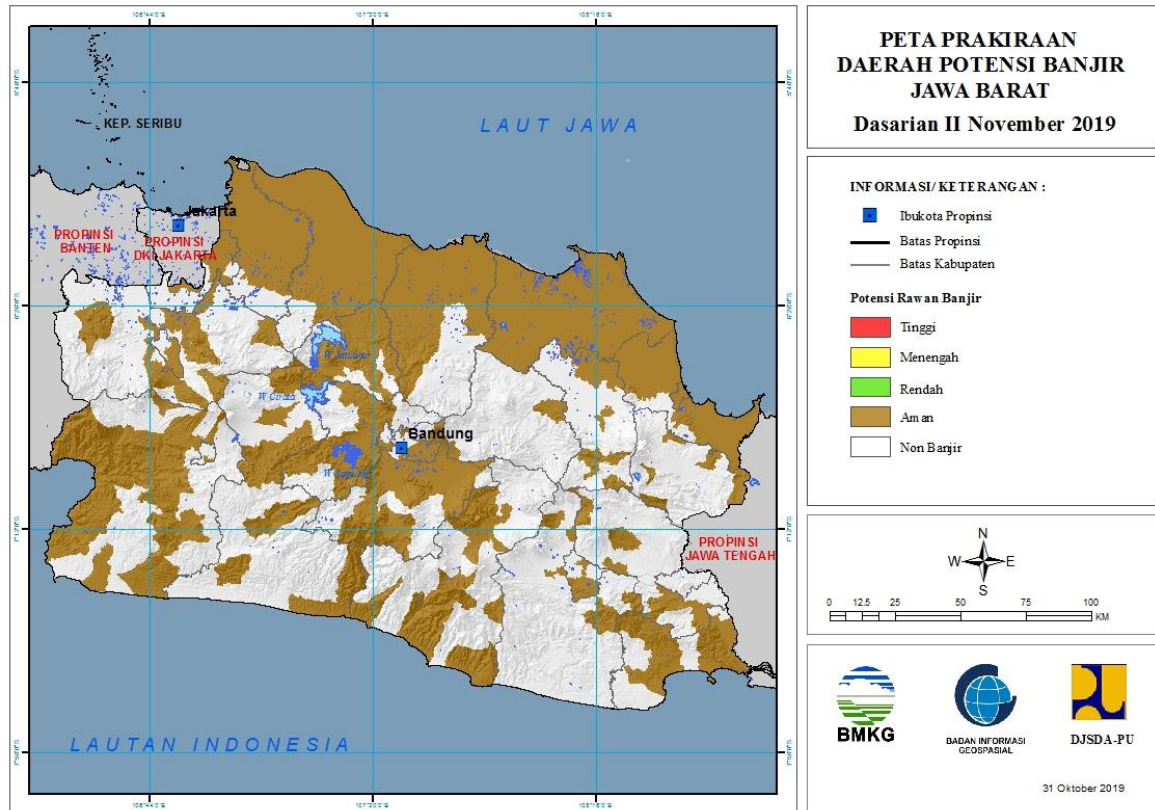


Tabel 12.

TINGKAT POTENSI BANJIR		
TINGGI	MENENGAH	RENDAH
-	-	-

### 13. PRAKIRAAN DAERAH POTENSI BANJIR JAWA BARAT DASARIAN II NOVEMBER 2019

Gambar 14.

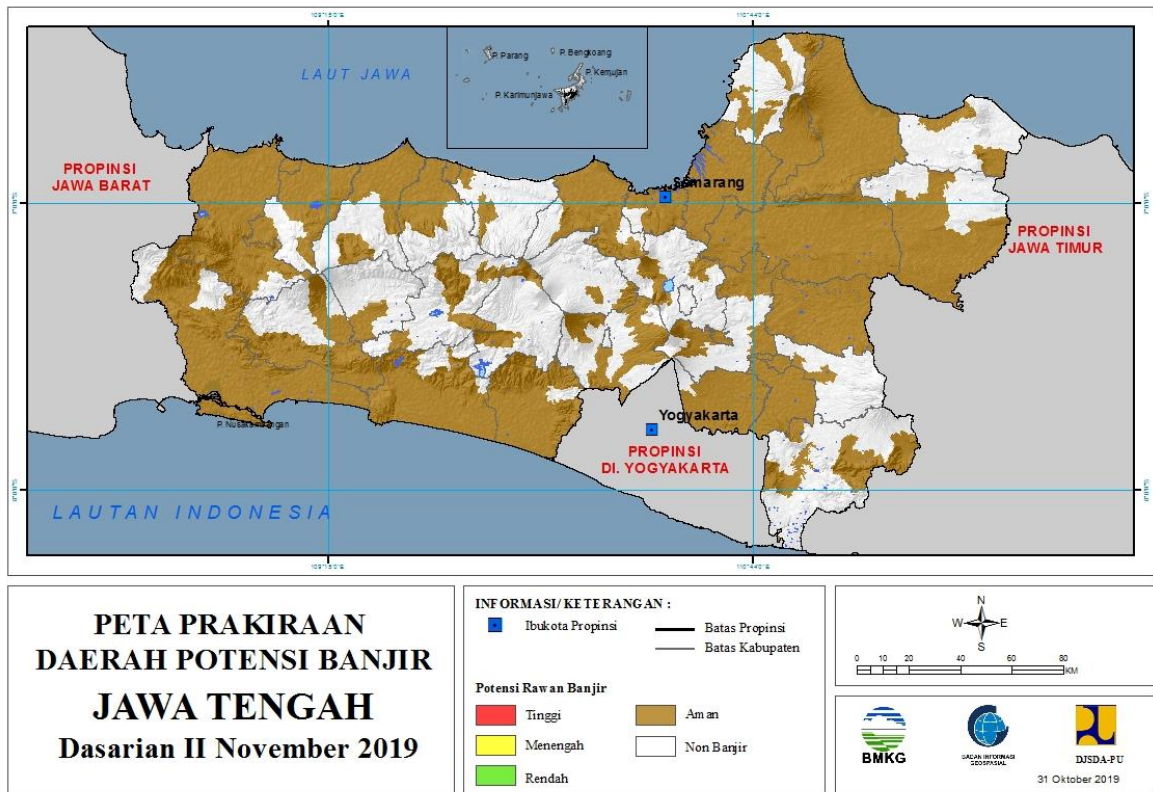


Tabel 13.

TINGKAT POTENSI BANJIR		
TINGGI	MENENGAH	RENDAH
-	-	-

# 14. PRAKIRAAN DAERAH POTENSI BANJIR JAWA TENGAH DASARIAN II NOVEMBER 2019

Gambar 15.

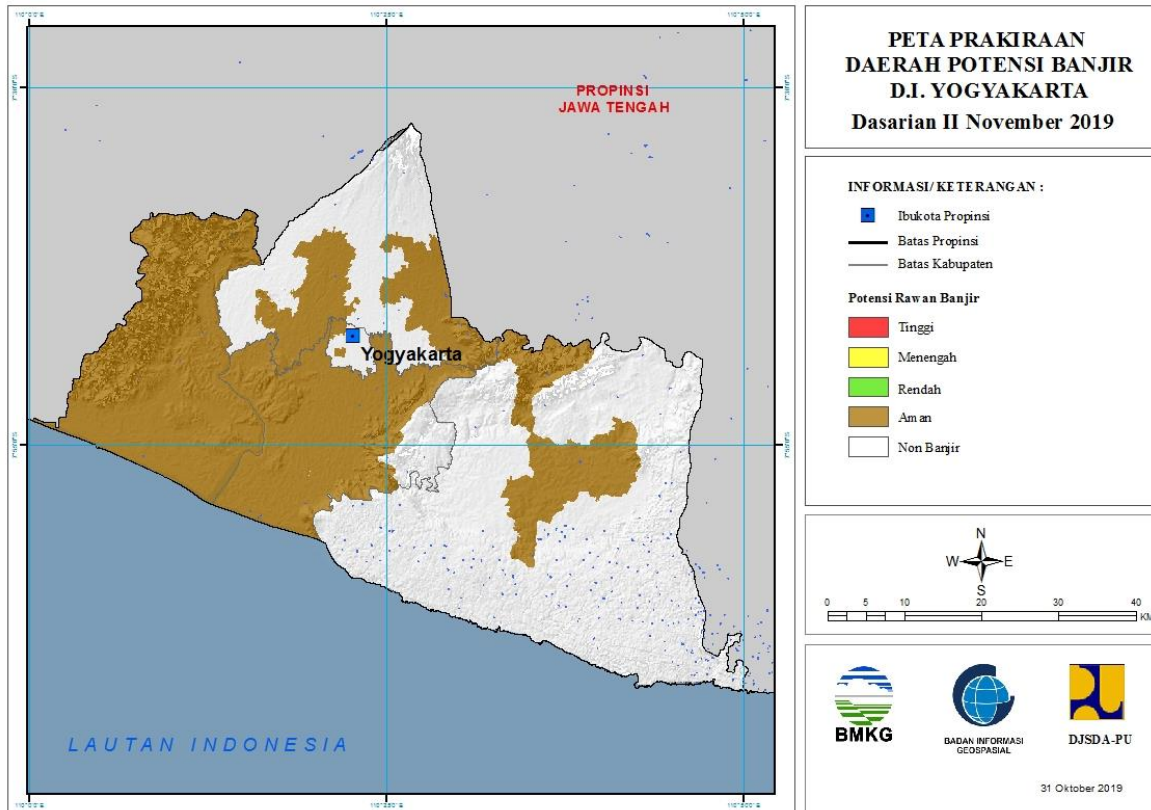


Tabel 14.

TINGKAT POTENSI BANJIR		
TINGGI	MENENGAH	RENDAH
-	-	-

**15. PRAKIRAAN DAERAH POTENSI BANJIR DI YOGYAKARTA DASARIAN II  
NOVEMBER 2019**

Gambar 16.

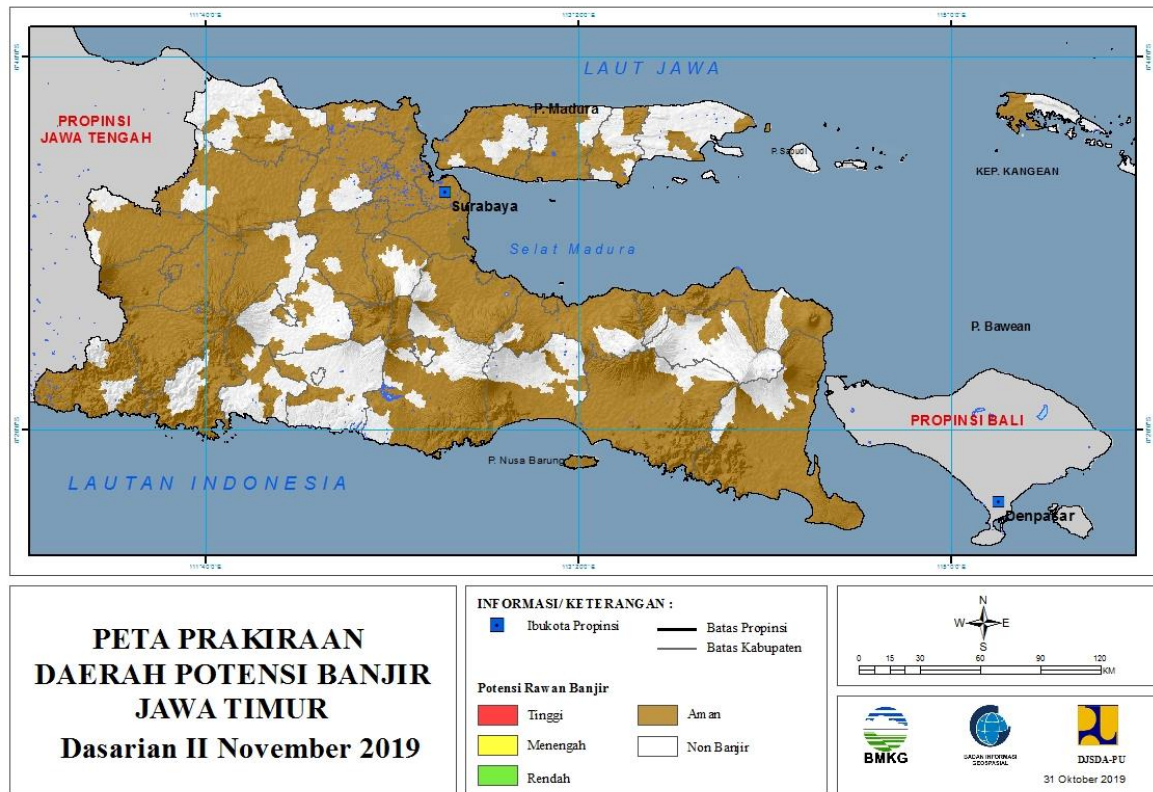


Tabel 15.

TINGKAT POTENSI BANJIR		
TINGGI	MENENGAH	RENDAH
-	-	-

## 16. PRAKIRAAN DAERAH POTENSI BANJIR JAWA TIMUR DASARIAN II NOVEMBER 2019

Gambar 17.

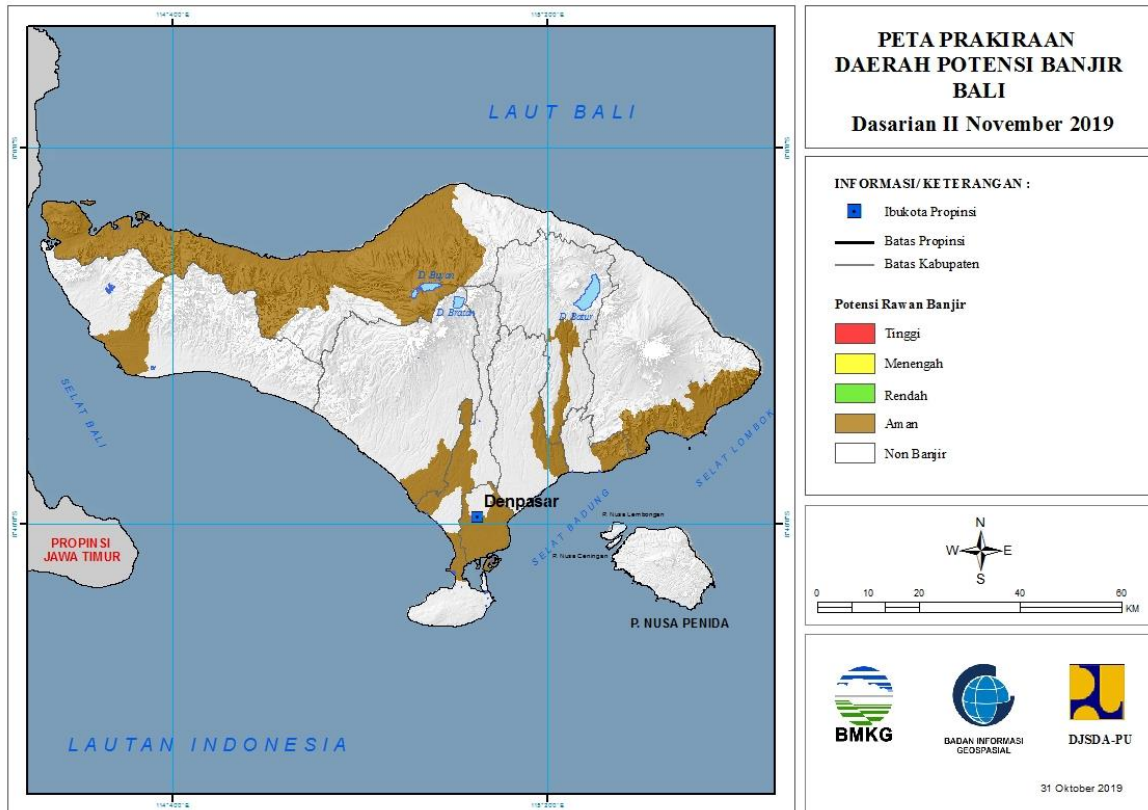


Tabel 16.

TINGKAT POTENSI BANJIR		
TINGGI	MENENGAH	RENDAH
-	-	-

# 17. PRAKIRAAN DAERAH POTENSI BANJIR BALI DASARIAN II NOVEMBER 2019

Gambar 18.



Tabel 17.

TINGKAT POTENSI BANJIR		
TINGGI	MENENGAH	RENDAH
-	-	-



## 18. PRAKIRAAN DAERAH POTENSI BANJIR NUSA TENGGARA BARAT DASARIAN II NOVEMBER 2019

Gambar 19.

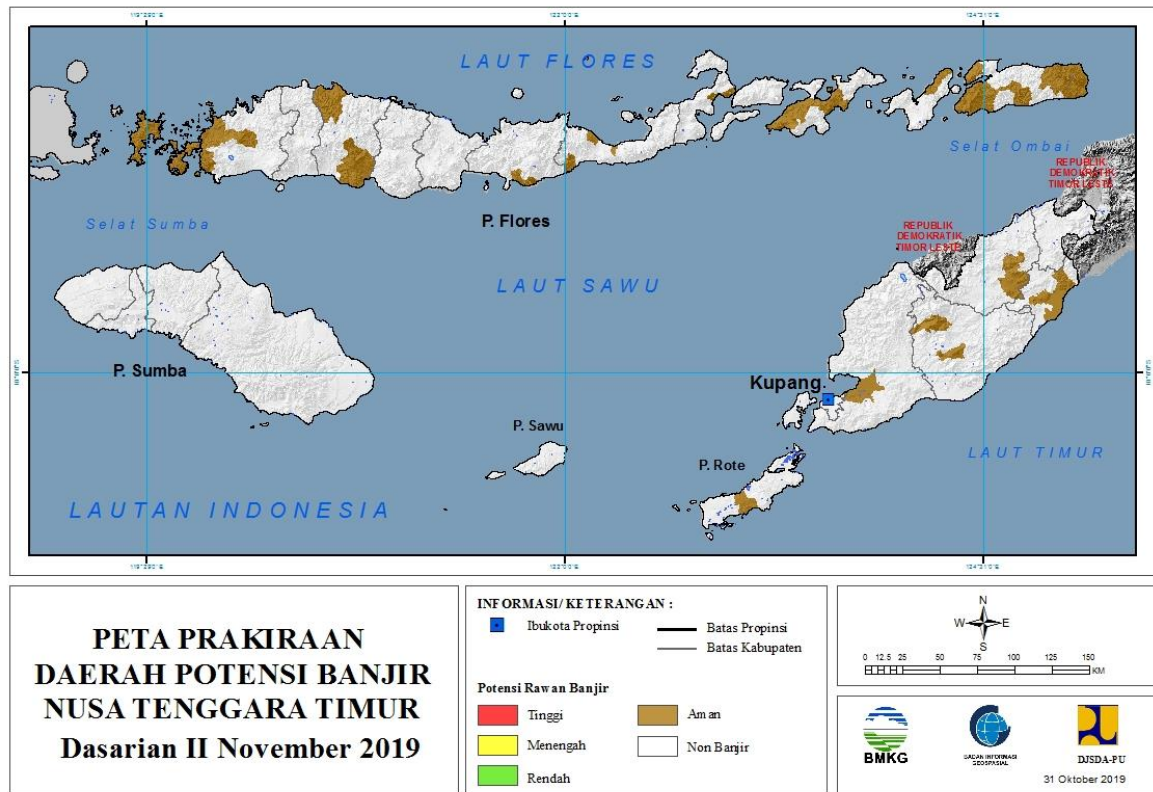


Tabel 18.

TINGKAT POTENSI BANJIR		
TINGGI	MENENGAH	RENDAH
-	-	-

## 19. PRAKIRAAN DAERAH POTENSI BANJIR NUSA TENGGARA TIMUR DASARIAN II NOVEMBER 2019

Gambar 20.

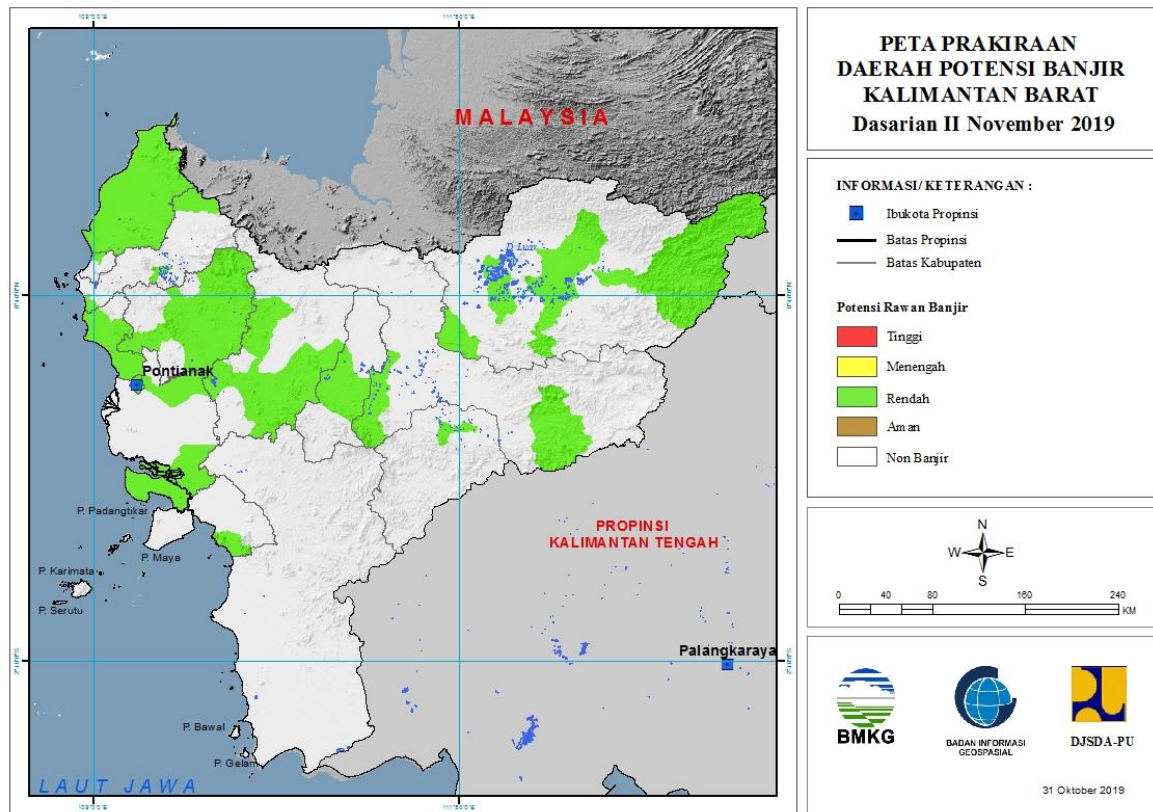


Tabel 19.

TINGKAT POTENSI BANJIR		
TINGGI	MENENGAH	RENDAH
-	-	-

## 20. PRAKIRAAN DAERAH POTENSI BANJIR KALIMANTAN BARAT DASARIAN II NOVEMBER 2019

Gambar 21.



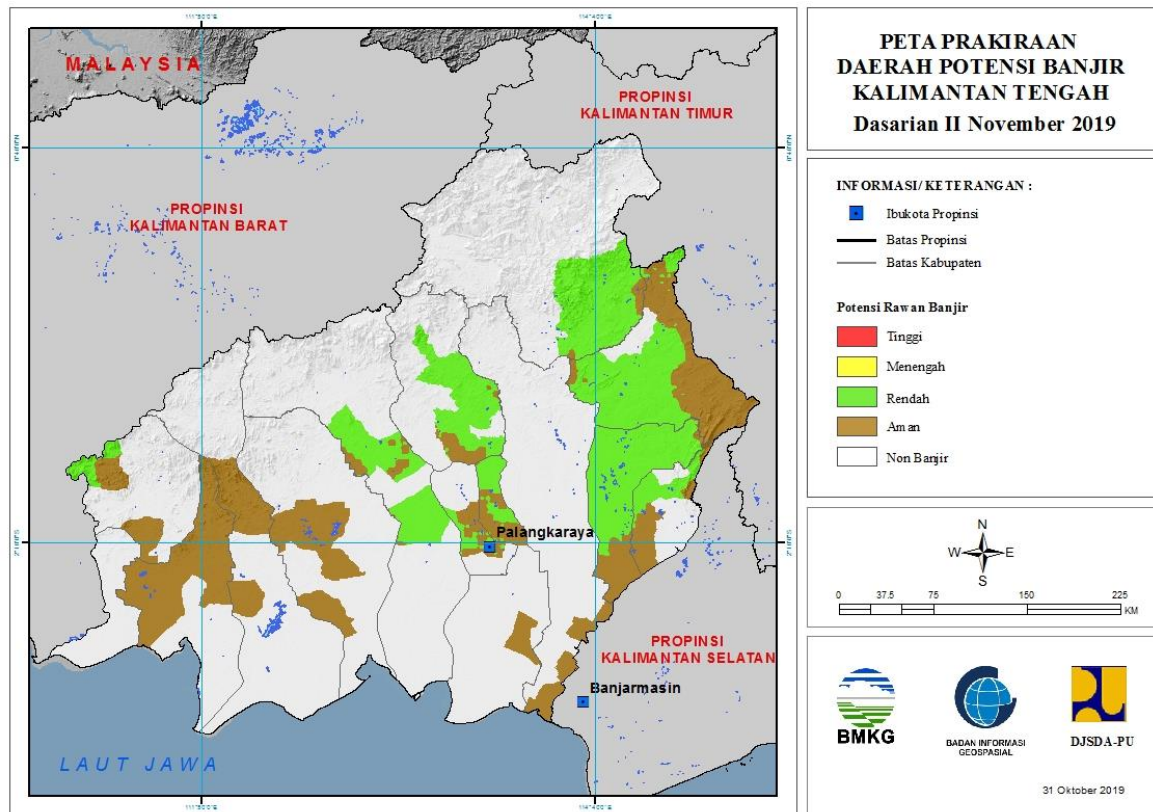
Tabel 20.

TINGKAT POTENSI BANJIR		
TINGGI	MENENGAH	RENDAH
-	-	BENGKAYANG : (KEC. BENGKAYANG, JAGOIBABANG, SUNGAI RAYA)
-	-	KAPUAS HULU : (KEC. BOYANTANJUNG, BUNUT HILIR, EMBALOH HILIR, PUTUSSIBAU SELATAN, SELIMBAU, SILAT HILIR)
-	-	KAYONG UTARA : (KEC. SUKADANA)
-	-	KOTA PONTIANAK : (KEC. PONTIANAK BARAT, PONTIANAK KOTA, PONTIANAK SELATAN, PONTIANAK TENGGARA, PONTIANAK TIMUR, PONTIANAK UTARA)
-	-	KOTA SINGKAWANG : (KEC. SINGKAWANG UTARA)
-	-	KUBURAYA : (KEC. BATUAMPAR, SUNGAIAMBAWANG)
-	-	LANDAK : (KEC. AIRBESAR, JELIMPO, KUALABEHE, MANDOR, MENYUKE,

		NGABANG, SENGAHEMILA)
		MELAWI : (KEC. NANGA PINOH)
		MEMPAWAH : (KEC. ANJONGAN, MEMPAWAH HILIR, MEMPAWAH TIMUR, SEGEDONG, SIANTAN, SUNGAIKUNYIT, SUNGAIPINYUH, TOHO)
		SAMBAS : (KEC. GALING, JAWAI, JAWAI SELATAN, PALOH, PEMANGKAT, SAJAD, SAJINGANBESAR, SALATIGA, SAMBAS, SEBAWI, SEJANGKUNG, SELAKAU, SELAKAU TIMUR, SEMPARUK, SUBAH, TANGARAN, TEBAS, TEKARANG, TELUKKERAMAT)
		SANGGAU : (KEC. KAPUAS, MELIAU, MENYUKE, MUKOK, TAYAN HILIR, TAYAN HULU)
		SEKADAU : (KEC. SEKADAU HILIR, SEKADAU HULU)
		SINTANG : (KEC. SEPAUK, SERAWAI)

## 21. PRAKIRAAN DAERAH POTENSI BANJIR KALIMANTAN TENGAH DASARIAN II NOVEMBER 2019

Gambar 22.



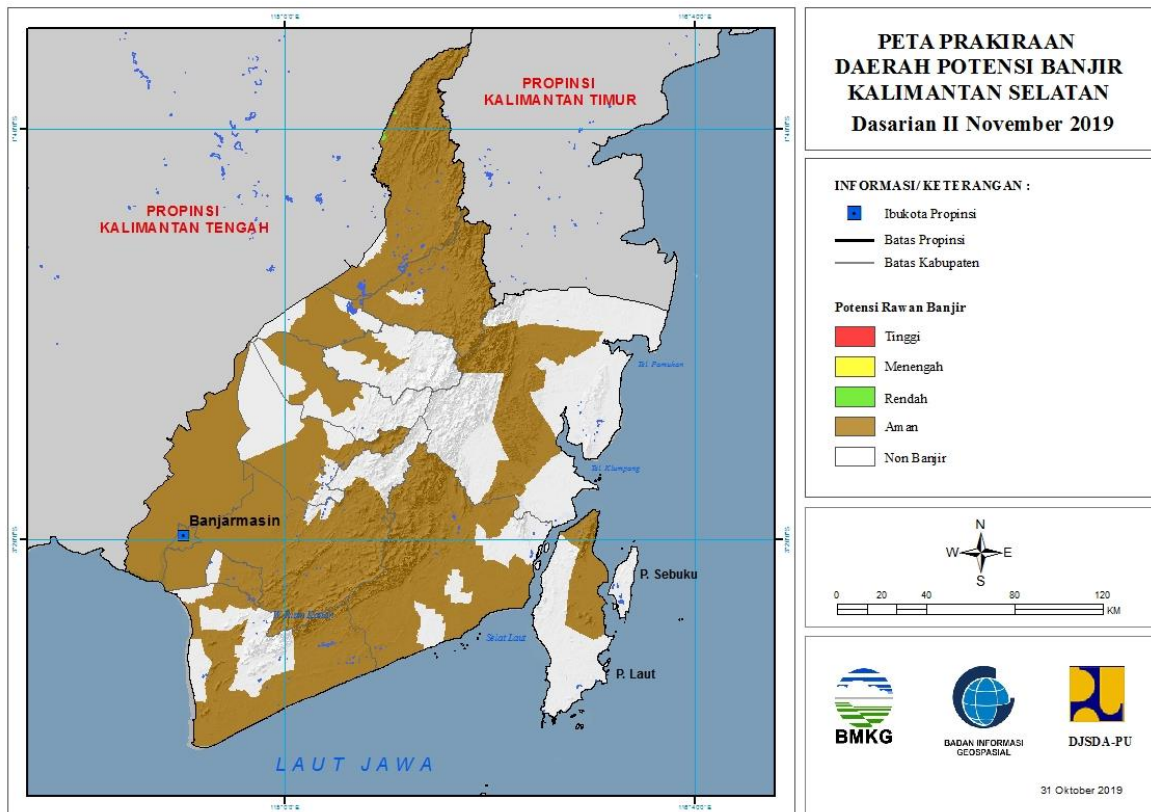
Tabel 21.

TINGKAT POTENSI BANJIR		
TINGGI	MENENGAH	RENDAH
-	-	BARITO SELATAN : (KEC. DUSUN HILIR, DUSUN SELATAN, DUSUN UTARA, GUNUNGBINTANGAWAI, KARAUKUALA)
-	-	BARITO TIMUR : (KEC. DUSUN TENGAH, KARUSENANJANG, PAJUEPAT, PEMATANGKARAU)
-	-	BARITO UTARA : (KEC. GUNUNGPUREI, GUNUNGTIMANG, LAHEI, MONTALLAT, TEWEH BARU, TEWEH SELATAN, TEWEH TENGAH, TEWEH TIMUR)
-	-	GUNUNGMAS : (KEC. KAHAYANHULU UTARA, KURUN, RUNGAN, SEPANG SIMIN, TEWAH)
-	-	KATINGAN : (KEC. KATINGAN HILIR, KATINGAN TENGAH, PULAUMALAN, TASIKPAYAWAN)
-	-	KOTA PALANGKARAYA : (KEC. BUKITBATU, JEKAN RAYA,

		PAHANDUT)
		LAMANDAU : (KEC. BATANGKAWA, DELANG)
		MURUNG RAYA : (KEC. BARITOTUHUP RAYA, LAUNGTUHUP, MURUNG, TANAHSIANG)
		PULANGPISAU : (KEC. BANAMATINGANG, KAHAYAN TENGAH)

## 22. PRAKIRAAN DAERAH POTENSI BANJIR KALIMANTAN SELATAN DASARIAN II NOVEMBER 2019

Gambar 23.

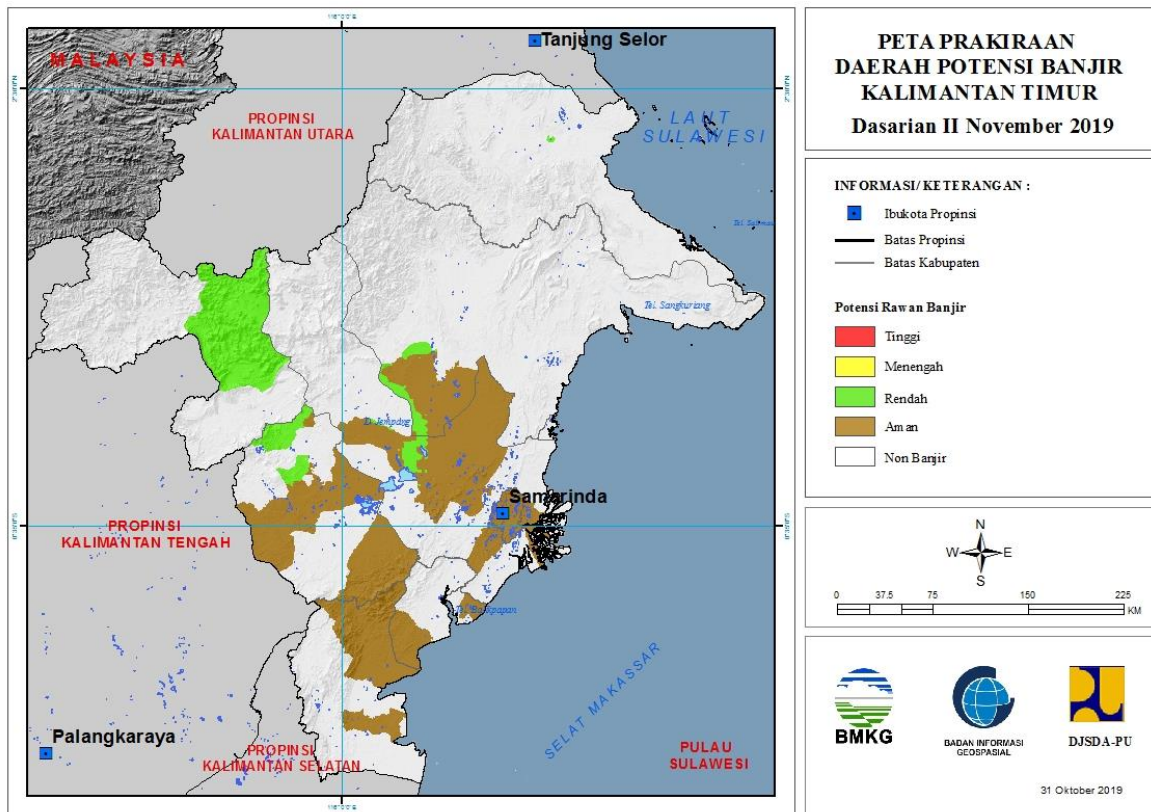


Tabel 22.

TINGKAT POTENSI BANJIR		
TINGGI	MENENGAH	RENDAH
-	-	TABALONG : (KEC. MUARAUYA)

## 23. PRAKIRAAN DAERAH POTENSI BANJIR KALIMANTAN TIMUR DASARIAN II NOVEMBER 2019

Gambar 24.



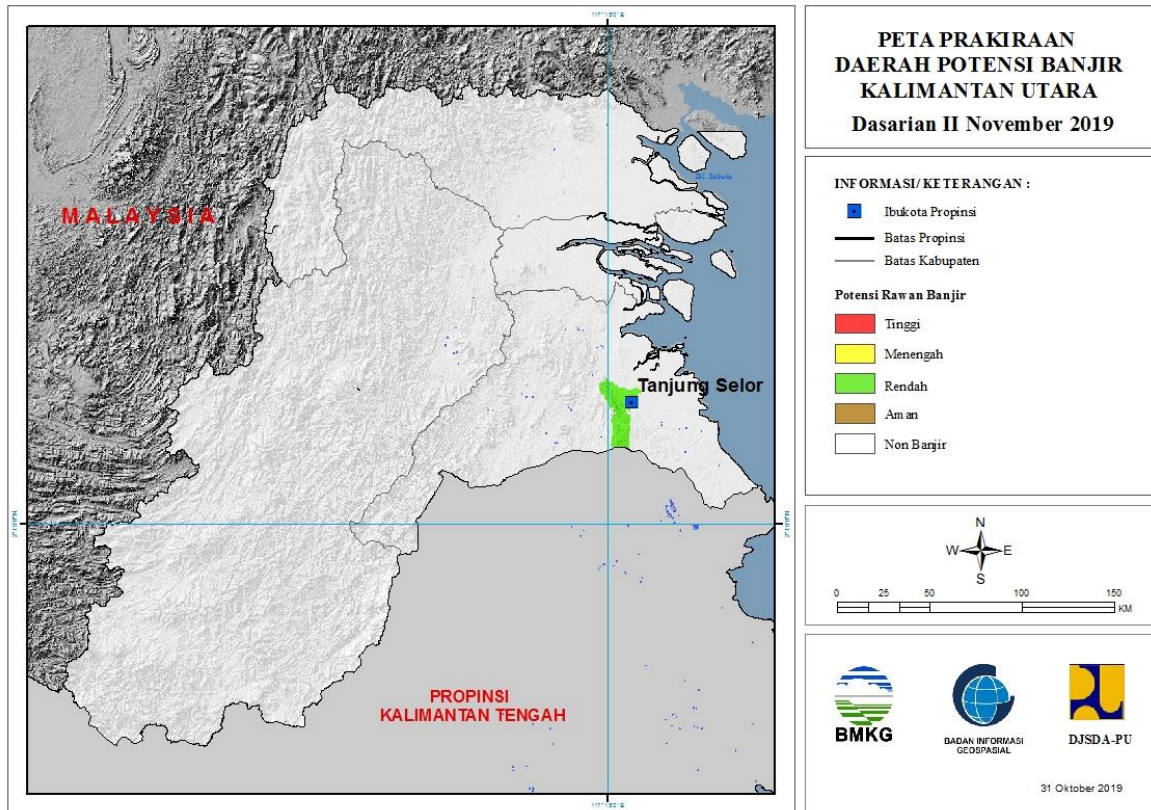
Tabel 23.

TINGKAT POTENSI BANJIR		
TINGGI	MENENGAH	RENDAH
-	-	BERAU : (KEC. TANJUNGREDEB)
		KUTAI BARAT : (KEC. BARONGTONGKOK, LONGIRAM)
		KUTAI TIMUR : (KEC. MUARAANCALONG)
		KUTAIKARTANEGARA : (KEC. KONAHAH, KOTABANGUN, MUARAKAMAN)
		MAHAKAM ULU : (KEC. LONGBAGUN)



## 24. PRAKIRAAN DAERAH POTENSI BANJIR KALIMANTAN UTARA DASARIAN II NOVEMBER 2019

Gambar 25.

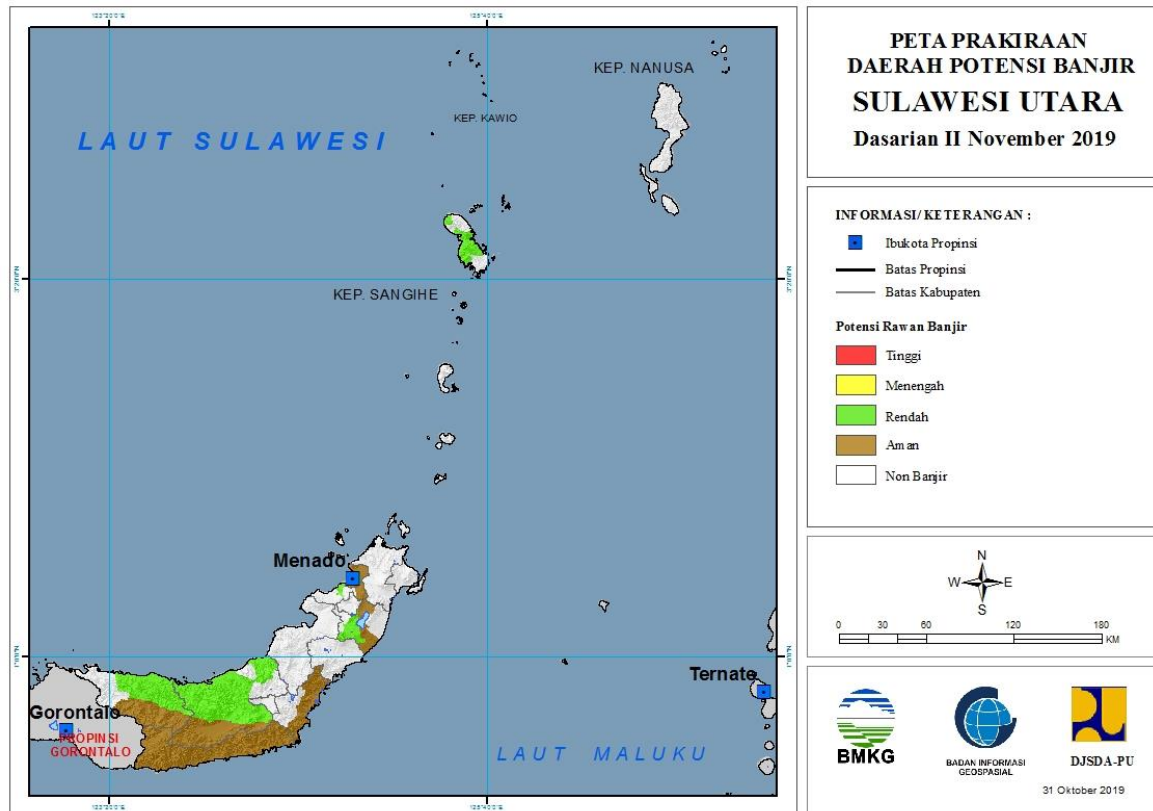


Tabel 24.

TINGKAT POTENSI BANJIR		
TINGGI	MENENGAH	RENDAH
-	-	BULUNGAN : (KEC. TANJUNGPALAS)

## 25. PRAKIRAAN DAERAH POTENSI BANJIR SULAWESI UTARA DASARIAN II NOVEMBER 2019

Gambar 26.

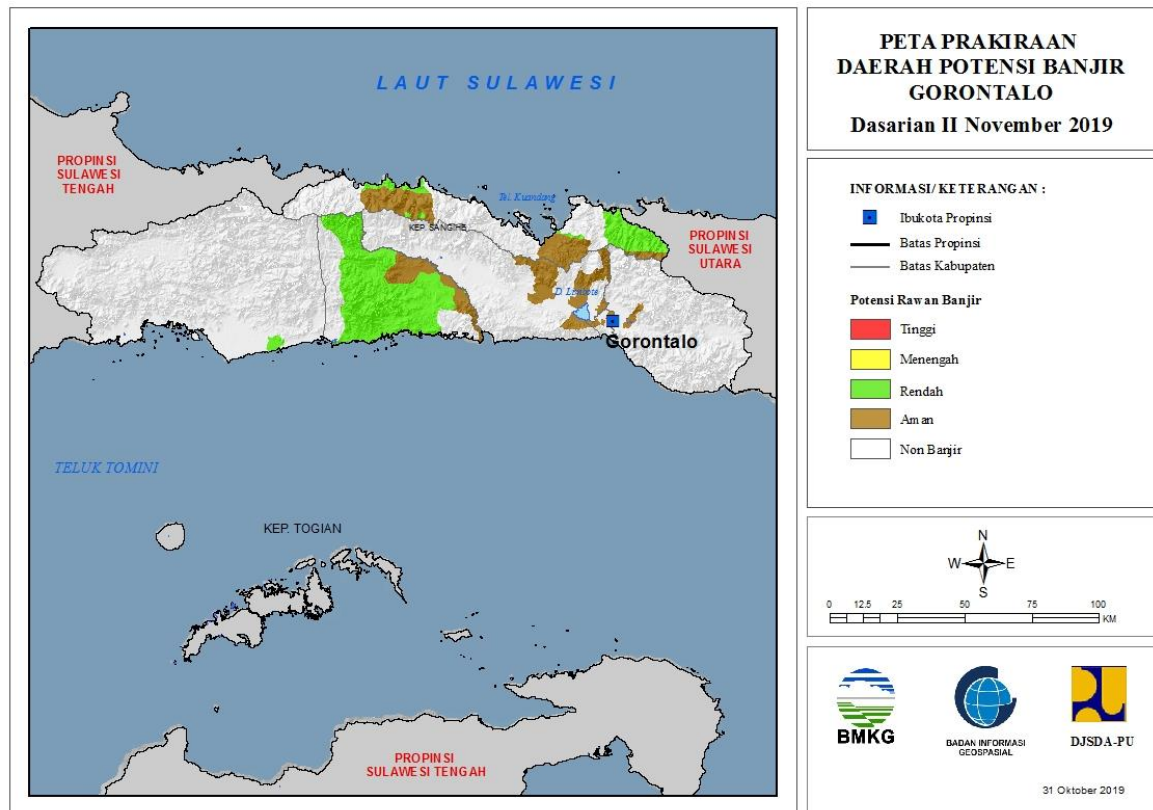


Tabel 25.

TINGKAT POTENSI BANJIR		
TINGGI	MENENGAH	RENDAH
-	-	BOLAANG MONGONDOW : (KEC. BOLAANG, DUMOGA, DUMOGA TENGGARA, DUMOGA TIMUR, DUMOGA UTARA, LOLAK, LOLAYAN, POIGAR, SANG TOMBOLANG)
		BOLAANG MONGONDOW UTARA : (KEC. BINTAUNA, BOLANGITANG TIMUR, SANGKUB)
		KEPULAUAN SANGIHE : (KEC. KENDAHE, MANGANITU, TABUKAN SELATAN, TABUKAN TENGAH, TAHUNA, TAHUNA TIMUR, TAMAKO)
		KOTA MANADO : (KEC. MALALAYANG)
		MINAHASA : (KEC. KAKAS, KAKAS BARAT, KAWANGKOAN, LANGOWAN BARAT, LANGOWAN SELATAN, LANGOWAN TIMUR, LANGOWAN UTARA, MANDOLANG, REMBOKEN, TOMBULU, TOMPASO, TOMPASO BARAT, TONDANO SELATAN)

## 26. PRAKIRAAN DAERAH POTENSI BANJIR GORONTALO DASARIAN II NOVEMBER 2019

Gambar 27.

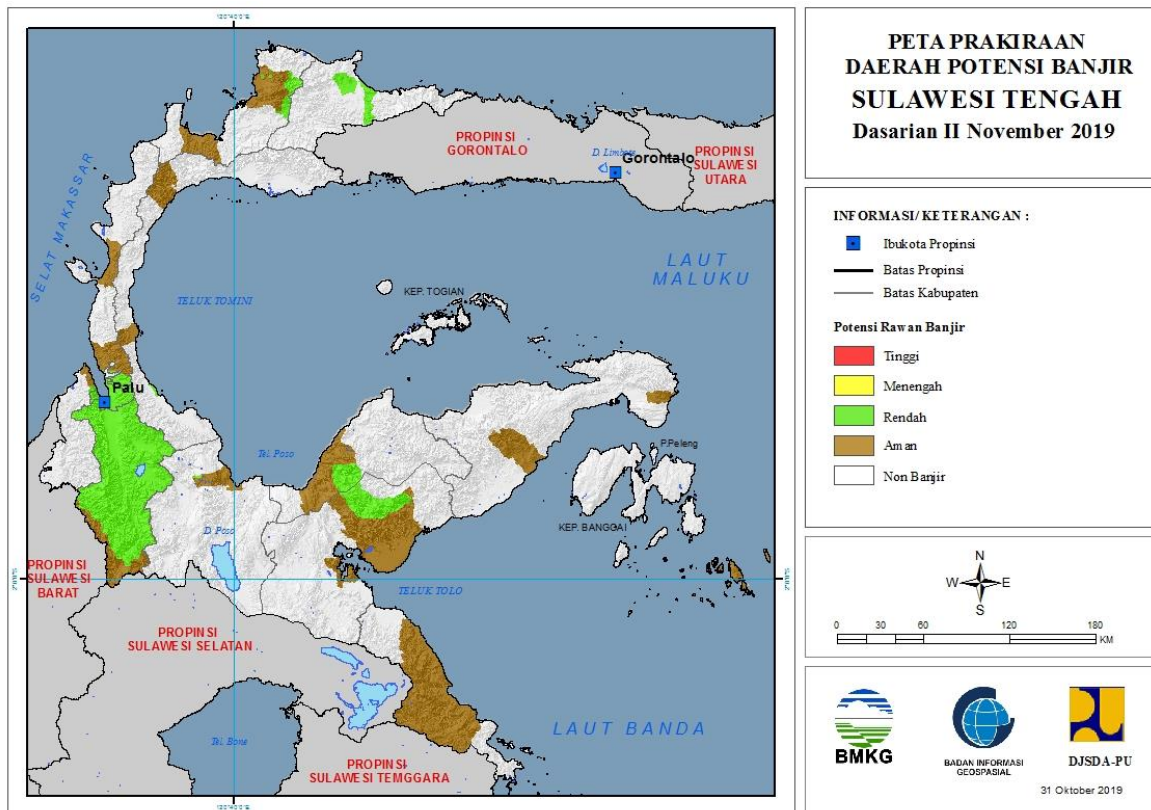


Tabel 26.

TINGKAT POTENSI BANJIR		
TINGGI	MENENGAH	RENDAH
-	-	BOALEMO : (KEC. BOTUMOITA, DULUPI, PAGUYAMAN, TILAMUTA, WONOSARI)
		GORONTALO : (KEC. TELAGA)
		GORONTALO UTARA : (KEC. ATINGGOLA, KWANDANG, SUMALATA)
		PAHUWATO : (KEC. MARISA)

## 27. PRAKIRAAN DAERAH POTENSI BANJIR SULAWESI TENGAH DASARIAN II NOVEMBER 2019

Gambar 28.

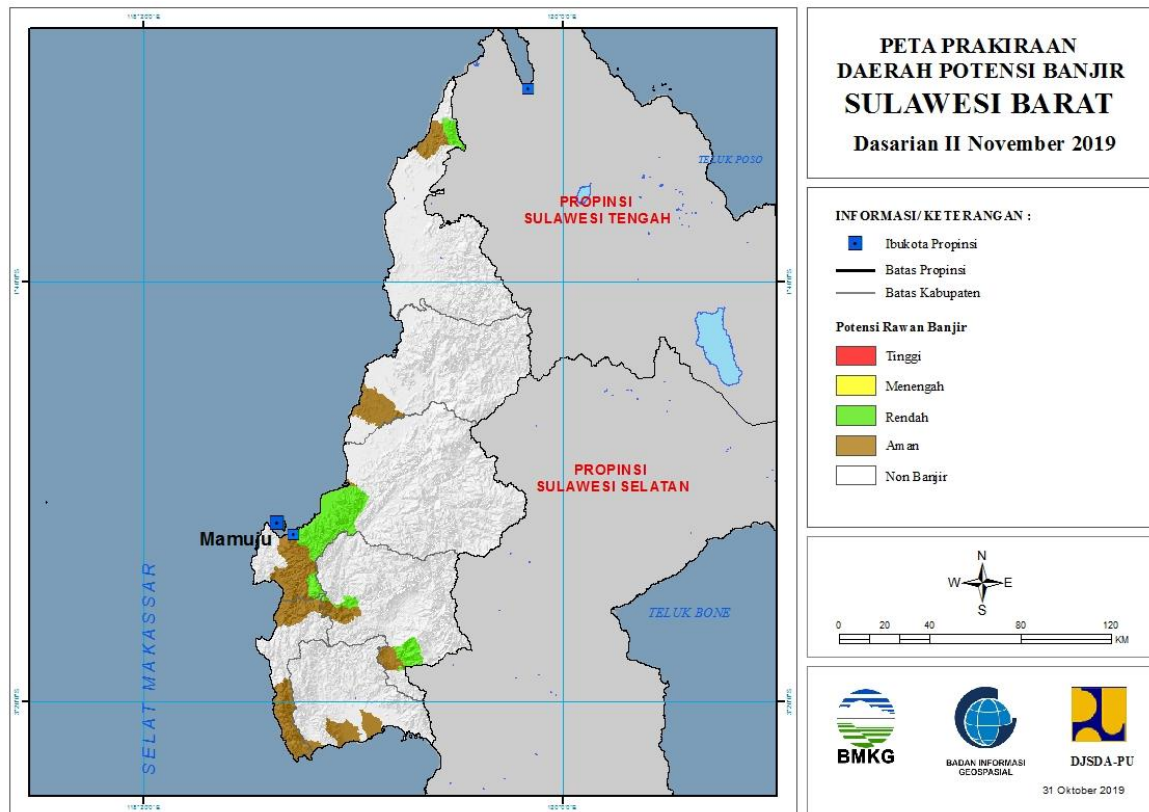


Tabel 27.

TINGKAT POTENSI BANJIR		
TINGGI	MENENGAH	RENDAH
-	-	BUOL : (KEC. BOKAT, MOMUNU)
		DONGGALA : (KEC. BANAWA, LABUAN, TANANTOVEA)
		KOTA PALU : (KEC. MANTIKULORE, PALU BARAT, PALU SELATAN, PALU TIMUR, PALU UTARA, TATANGA, ULUJADI)
		MOROWALI UTARA : (KEC. BUNGKU UTARA)
		PARIGI MOUTONG : (KEC. PARIGI)
		POSO : (KEC. POSO PESISIR)
		SIGI : (KEC. DOLO, DOLO BARAT, DOLO SELATAN, GUMBASA, KINOVARO, KULAWI, KULAWI SELATAN, LINDU, MARAWOLA, MARAWOLA BARAT, NOKILALAKI, PALOLO, PIPIKORO, SIGI BIROMARU, TANAMBULAVA)
		TOJO UNA-UNA : (KEC. TOJO)
		TOLI TOLI : (KEC. BAOLAN, GALANG)

**28. PRAKIRAAN DAERAH POTENSI BANJIR SULAWESI BARAT DASARIAN II NOVEMBER 2019**

Gambar 29.

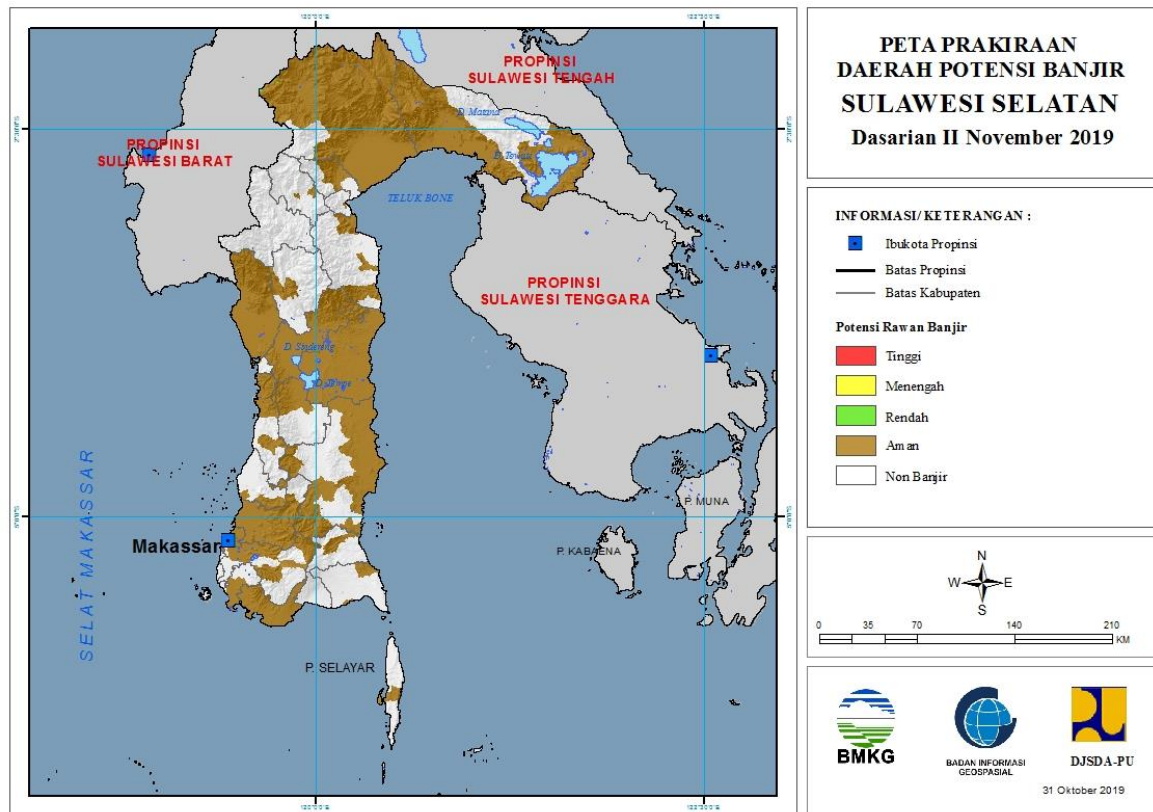


Tabel 28.

TINGKAT POTENSI BANJIR		
TINGGI	MENENGAH	RENDAH
-	-	MAJENE : (KEC. MALUNDA)
		MAMASA : (KEC. MAMBI, SUMARORONG)
		MAMUJU : (KEC. KALUKKU, MAMUJU, TAPALANG)
		MAMUJU UTARA : (KEC. BAMBALAMOTU)

## 29. PRAKIRAAN DAERAH POTENSI BANJIR SULAWESI SELATAN DASARIAN II NOVEMBER 2019

Gambar 30.

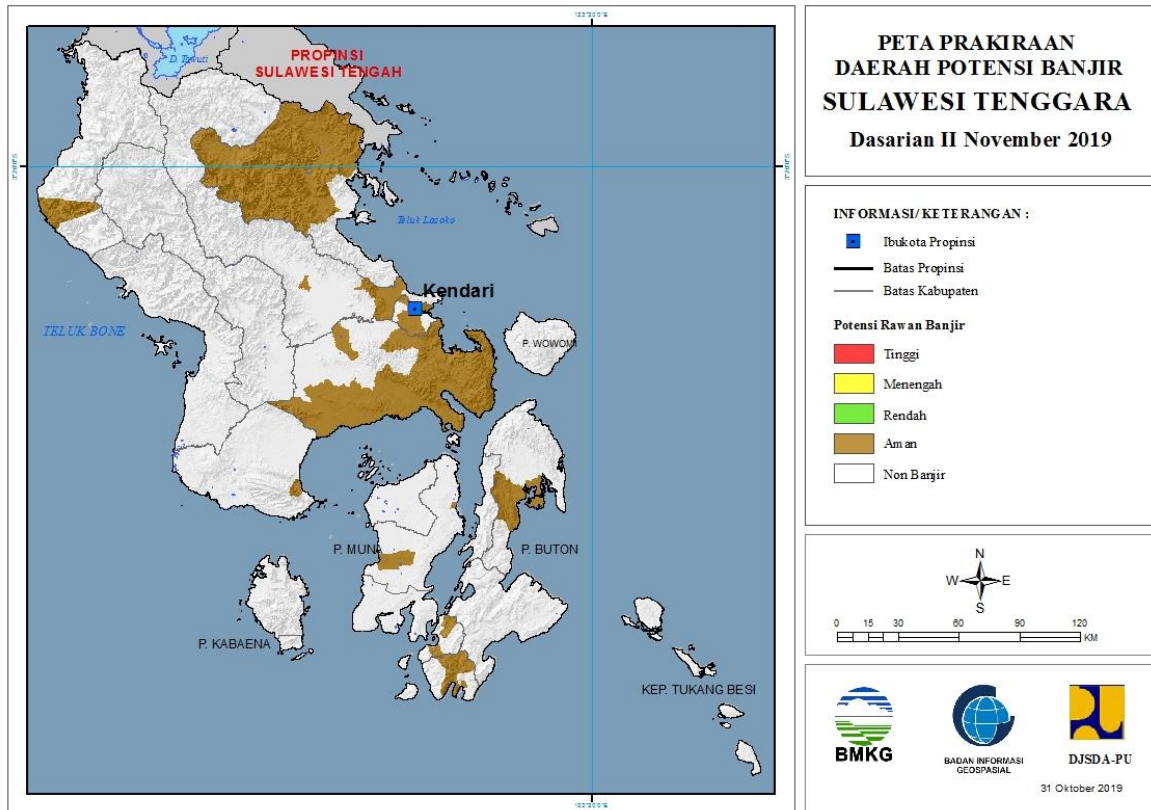


Tabel 29.

TINGKAT POTENSI BANJIR		
TINGGI	MENENGAH	RENDAH
-	-	LUWU UTARA : (KEC. SEKO)

### 30. PRAKIRAAN DAERAH POTENSI BANJIR SULAWESI TENGGARA DASARIAN II NOVEMBER 2019

Gambar 31.

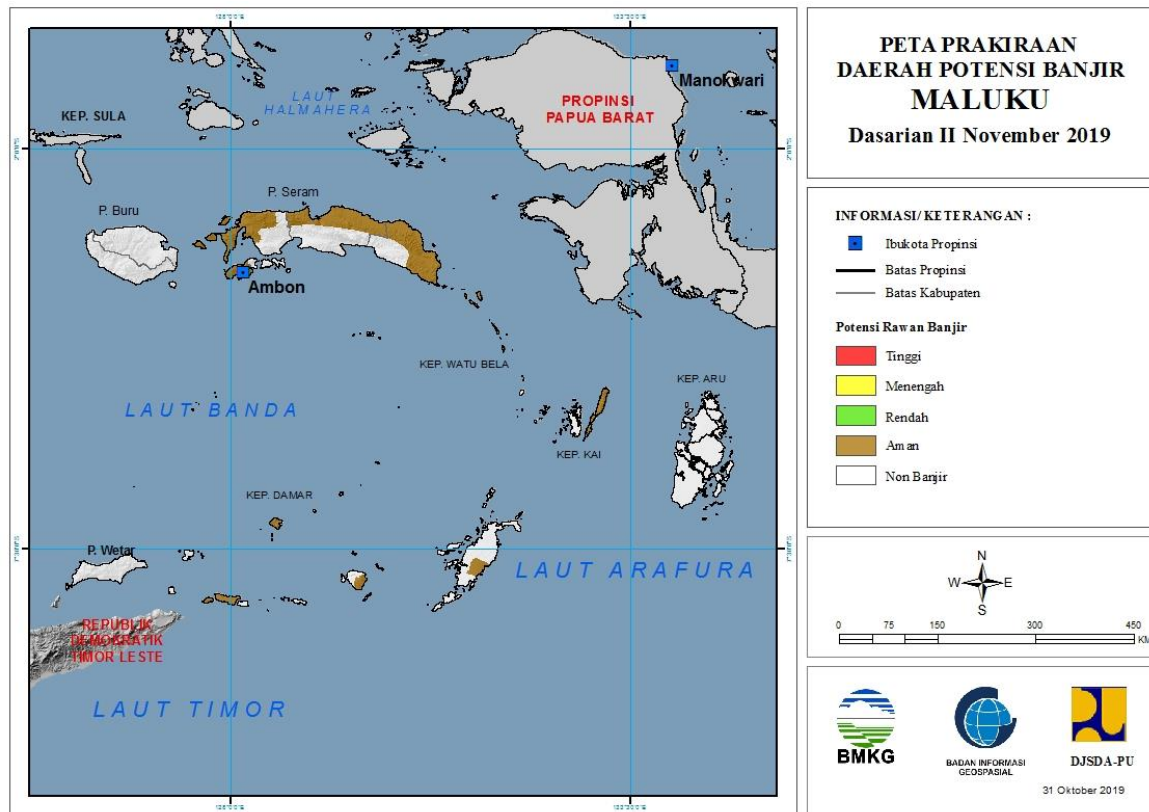


Tabel 30.

TINGKAT POTENSI BANJIR		
TINGGI	MENENGAH	RENDAH
-	-	-

### 31. PRAKIRAAN DAERAH POTENSI BANJIR MALUKU DASARIAN II NOVEMBER 2019

Gambar 32.



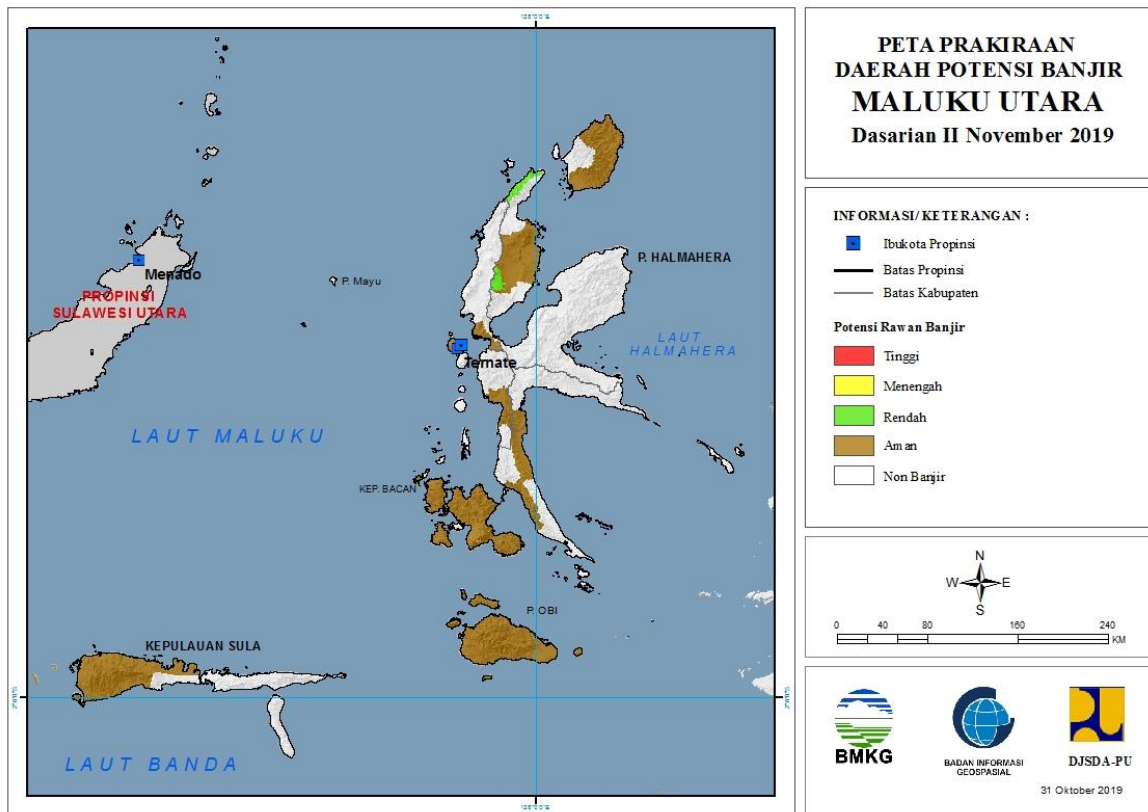
Tabel 31.

TINGKAT POTENSI BANJIR		
TINGGI	MENENGAH	RENDAH
-	-	-



### 32. PRAKIRAAN DAERAH POTENSI BANJIR MALUKU UTARA DASARIAN II NOVEMBER 2019

Gambar 33.

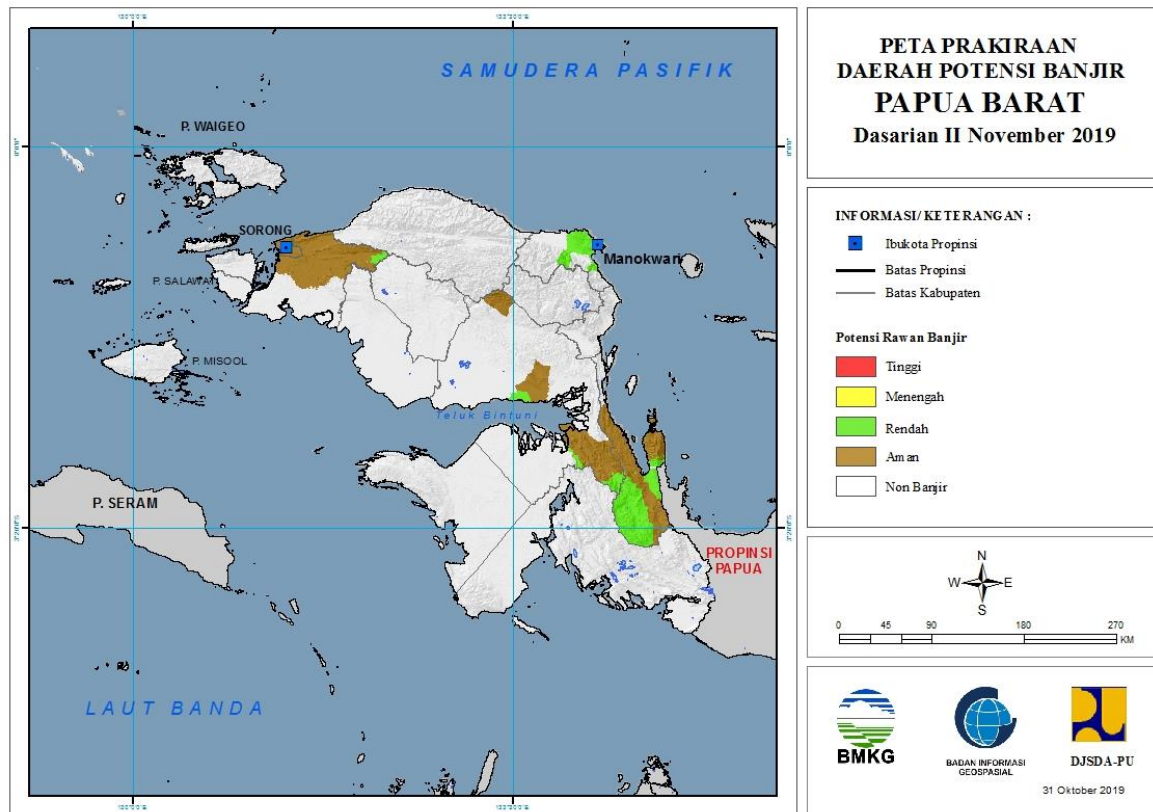


Tabel 32.

TINGKAT POTENSI BANJIR		
TINGGI	MENENGAH	RENDAH
-	-	HALMAHERA UTARA : (KEC. KAO BARAT, LOLODA UTARA)

### 33. PRAKIRAAN DAERAH POTENSI BANJIR PAPUA BARAT DASARIAN II NOVEMBER 2019

Gambar 34.

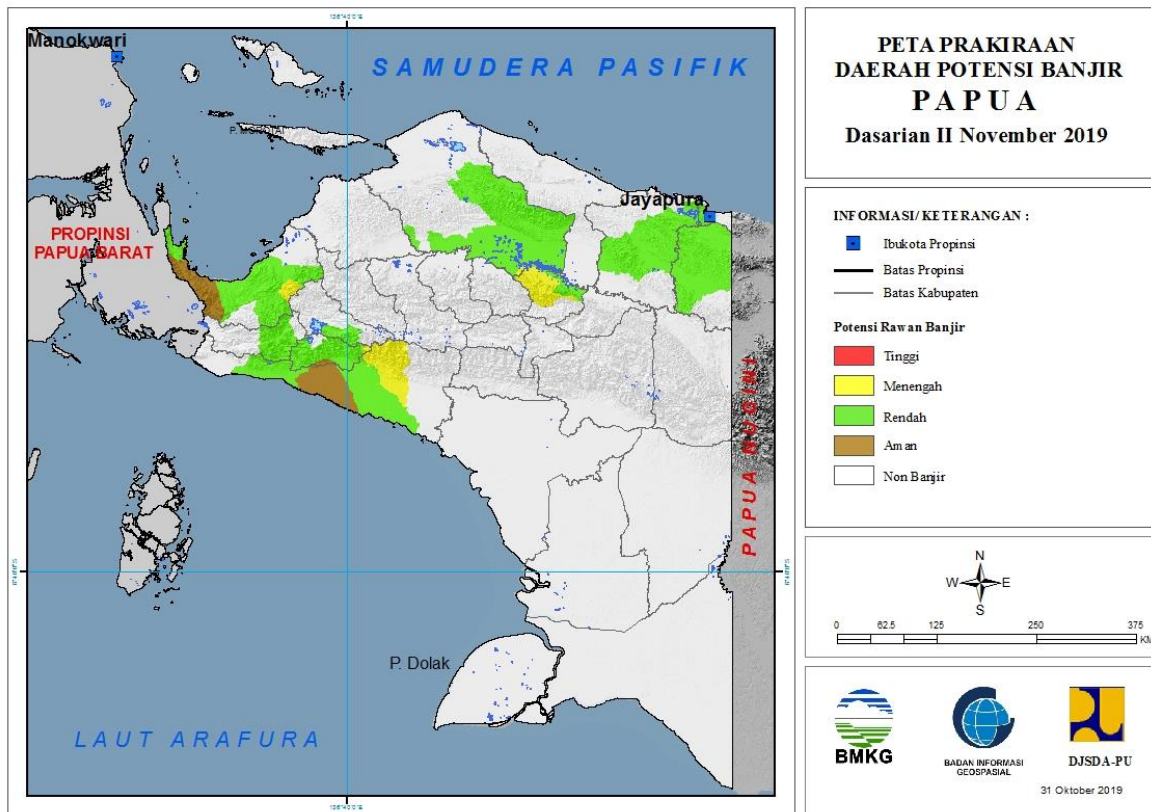


Tabel 33.

TINGKAT POTENSI BANJIR		
TINGGI	MENENGAH	RENDAH
-	-	MANOKWARI : (KEC. MANOKWARI BARAT, MANOKWARI SELATAN, MANOKWARI UTARA, PRAFI)
		SORONG : (KEC. SAYOSA)
		TELUK BINTUNI : (KEC. BINTUNI, KURI)
		TELUK WONDAMA : (KEC. KURIWAMESA, NAIKERE, WASIOR)

### 34. PRAKIRAAN DAERAH POTENSI BANJIR PAPUA DASARIAN II NOVEMBER 2019

Gambar 35.



Tabel 34.

TINGKAT POTENSI BANJIR		
TINGGI	MENENGAH	RENDAH
-	DEIYAI : (KEC. BOWOBADO)	DEIYAI : (KEC. BOWOBADO, KAPIRAYA, TIGI BARAT)
	MAMBERAMO RAYA : (KEC. MAMBERAMO HULU)	DOGIYAI : (KEC. DOGIYAI, KAMU, KAMU SELATAN, MAPIA, MAPIA BARAT, MAPIA TENGAH)
	MAMBERAMO TENGAH : (KEC. MEGAMBILIS)	JAYAPURA : (KEC. EBUNGAO, GRESI SELATAN, KAUREH, KEMTUK, KEMTUK GRESI, SENTANI, SENTANI TIMUR, YAPSI)
	MIMIKA : (KEC. KUALA KENCANA, MIMIKA BARU, MIMIKA TIMUR JAUH, TEMBAGAPURA)	KEEROM : (KEC. ARSO, ARSO BARAT, ARSO TIMUR, MANNEM, SENGGI, SKANTO, WARIS)
	NABIRE : (KEC. MAKIMI, SIRIWO)	KOTA JAYAPURA : (KEC. ABEPURA, HERAM, JAYAPURA SELATAN)
		MAMBERAMO RAYA : (KEC. MAMBERAMO HULU, MAMBERAMO TENGAH, RUFAR)
		MAMBERAMO TENGAH : (KEC. MEGAMBILIS)
		MIMIKA : (KEC. AMAR, IWAKA,

		KUALA KENCANA, KWAMKI NARAMA, MIMIKA BARAT, MIMIKA BARAT TENGAH, MIMIKA BARU, MIMIKA TENGAH, MIMIKA TIMUR, MIMIKA TIMUR JAUH, TEMBAGAPURA, WANIA)
		NABIRE : (KEC. DIPA, MAKIMI, NABIRE, NABIRE BARAT, SIRIWO, TELUK KIMI, TELUK UMAR, UWAPA, WANGGAR, YARO, YAUR)
		PANIAI : (KEC. BIBIDA, PANIAI TIMUR)