

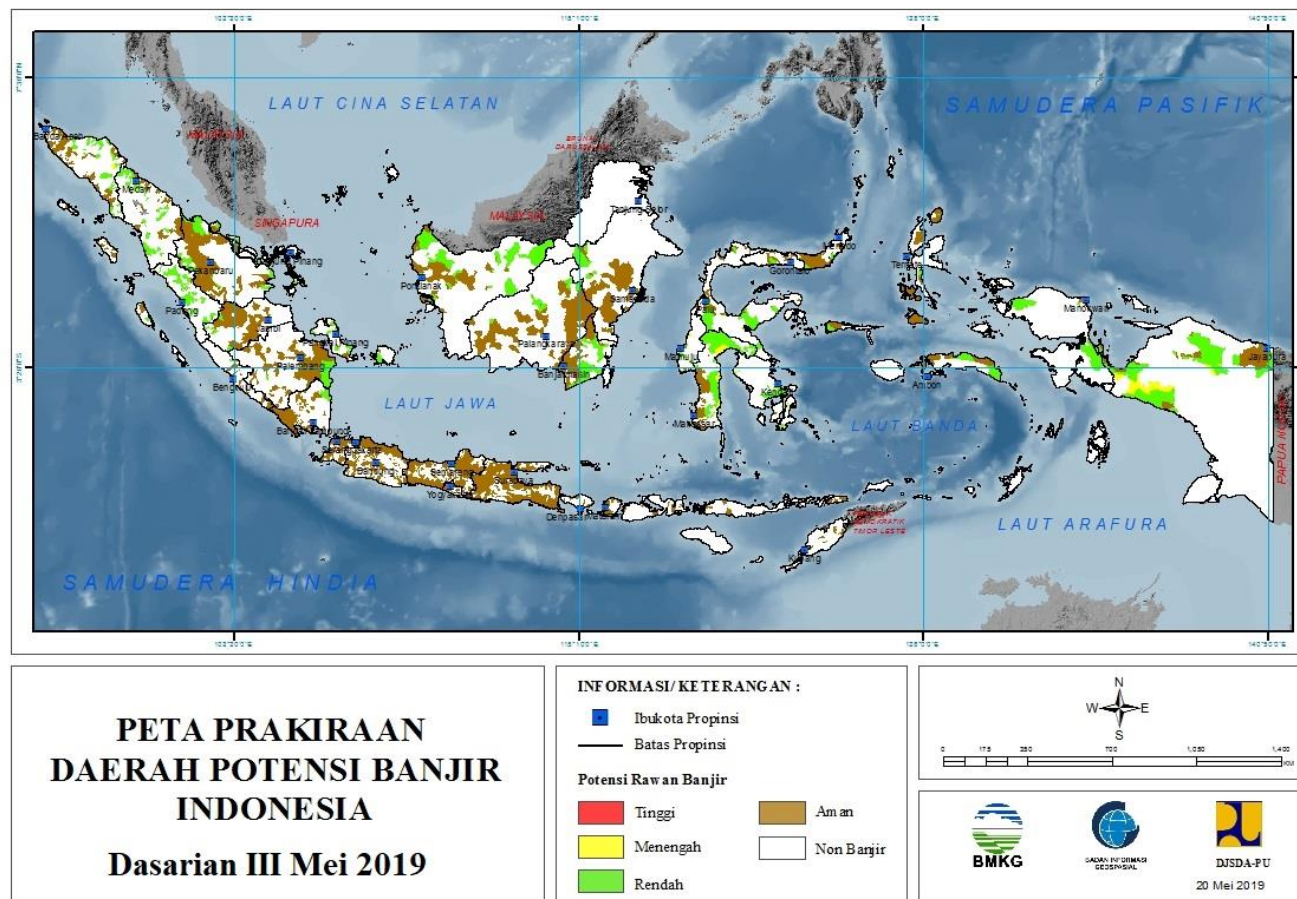
PRAKIRAAN DAERAH POTENSI BANJIR
UPDATE 20 MEI 2019



BADAN METEOROLOGI KLIMATOLOGI DAN GEOFISIKA

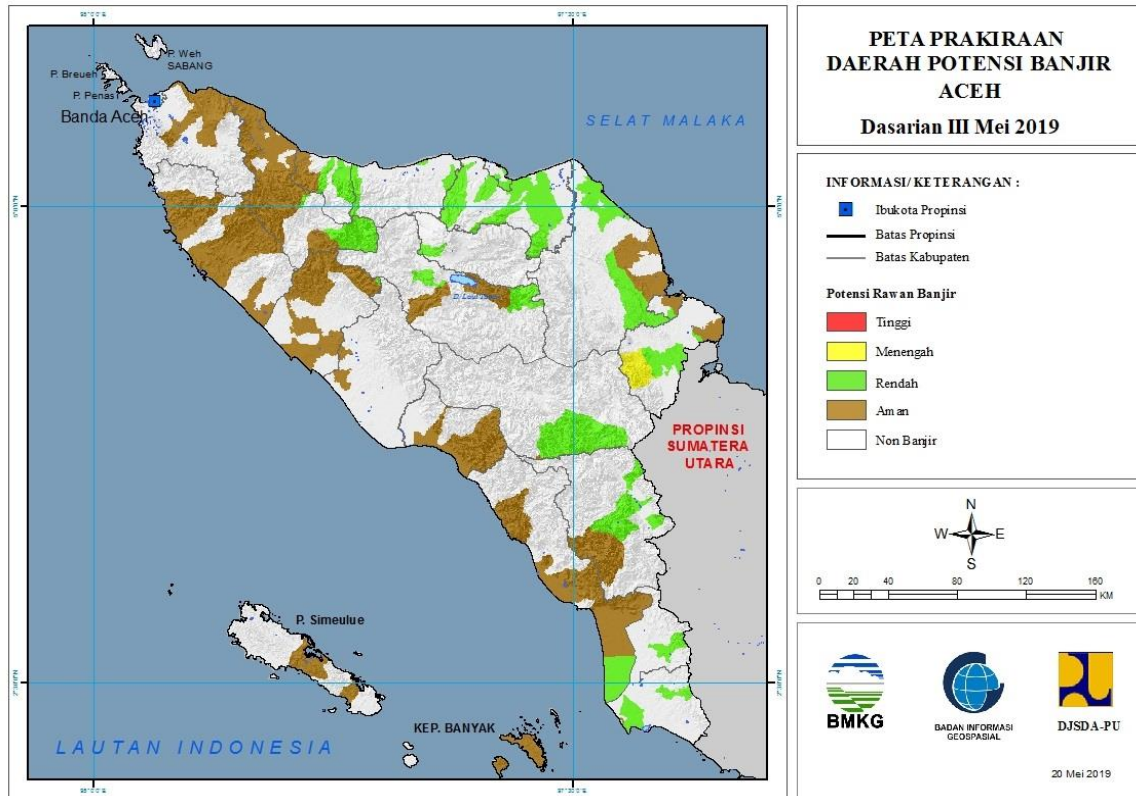
PRAKIRAAN DAERAH POTENSI BANJIR INDONESIA III MEI 2019

Gambar 1.



1. PRAKIRAAN DAERAH POTENSI BANJIR ACEH DASARIAN II MEI 2019

Gambar 2.



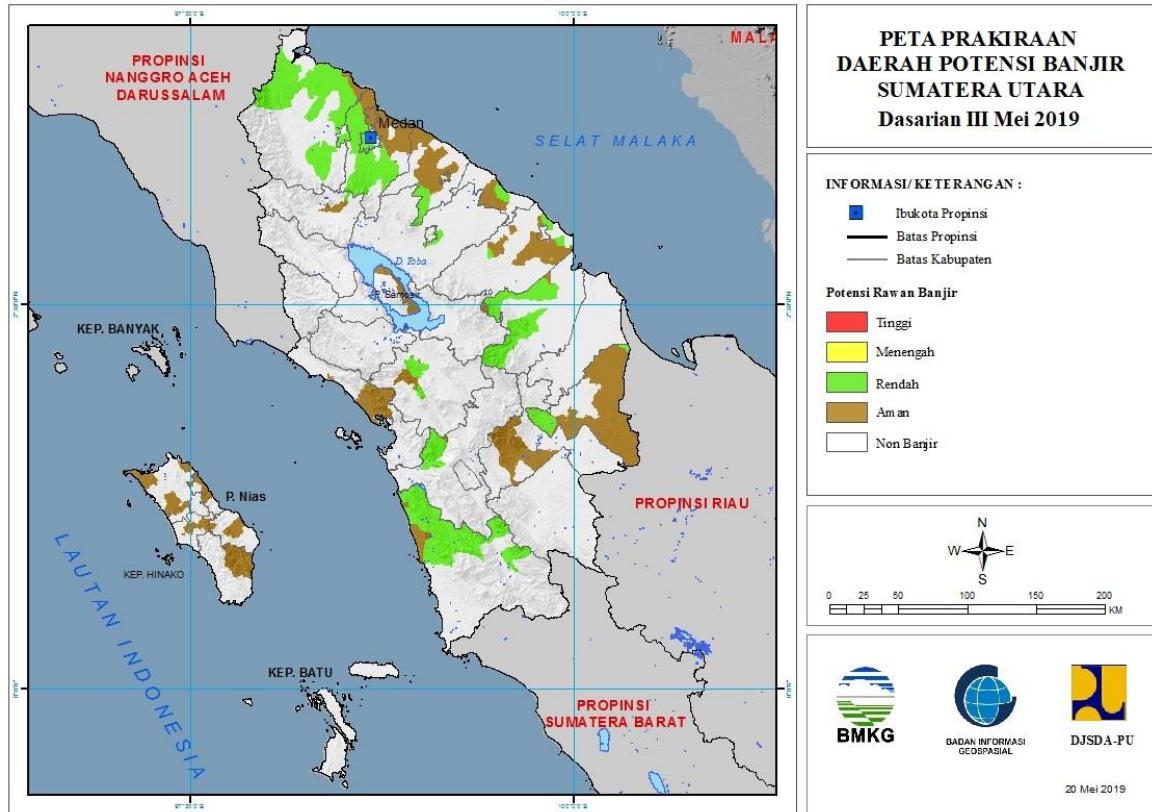
Tabel 1.

| TINGKAT POTENSI BANJIR | | |
|------------------------|------------------------------------|---|
| TINGGI | MENENGAH | RENDAH |
| - | ACEH TAMIANG : (KEC. TAMIANG HULU) | ACEH BARAT : (KEC. SUNGAIMAS) |
| | | ACEH BARAT DAYA : (KEC. BLANGPIDIE) |
| | | ACEH SELATAN : (KEC. TRUMON) |
| | | ACEH SINGKIL : (KEC. SIMPANG KANAN, SINGKIL) |
| | | ACEH TAMIANG : (KEC. KEJURUAN MUDA, SERUWAY, TAMIANG HULU) |
| | | ACEH TENGAH : (KEC. BINTANG, PEGASING, SILIHNARA) |
| | | ACEH TENGGARA : (KEC. BADAR, BAMBEL, LAWEALAS, LAWESIGALA-GALA) |
| | | ACEH TIMUR : (KEC. BIREMBAYEUN, DARULAMAN, IDIRAYEUK, JULOK, NURUSSALAM, PEUREULAK, RANTAUSELAMAT, RANTOPEUREULAK, SIMPANGULIM) |

| | | |
|--|--|---|
| | | ACEH UTARA : (KEC. BAKTIYA BARAT, COTGIREK, KUTAMAKMUR, LHOKSUKON, MATANGKULI, MEURAHMULIA, PIRAK TIMUR, SAMUDERA, SAWANG, SYAMTALIRAARON, SYAMTALIRABAYU, TANAHLUAS, TANAHPASIR) |
| | | BENERMERIAH : (KEC. TIMANGGAJAH) |
| | | BIREUEN : (KEC. KUALA, MAKMUR, SAMALANGA) |
| | | GAYOLUES : (KEC. PUTRIBETUNG) |
| | | LANGSA : (KEC. LANGSA TIMUR) |
| | | LHOKSEUMAWE : (KEC. BANDASAKTI, BLANGMANGAT) |
| | | PIDIE : (KEC. GEUMPANG, TANGSE) |
| | | PIDIEJAYA : (KEC. BANDAR DUA, MEUREUDU, ULIM) |
| | | SUBULUSSALAM : (KEC. SIMPANG KIRI) |

2. PRAKIRAAN DAERAH POTENSI BANJIR SUMATERA UTARA DASARIAN II MEI 2019

Gambar 3.



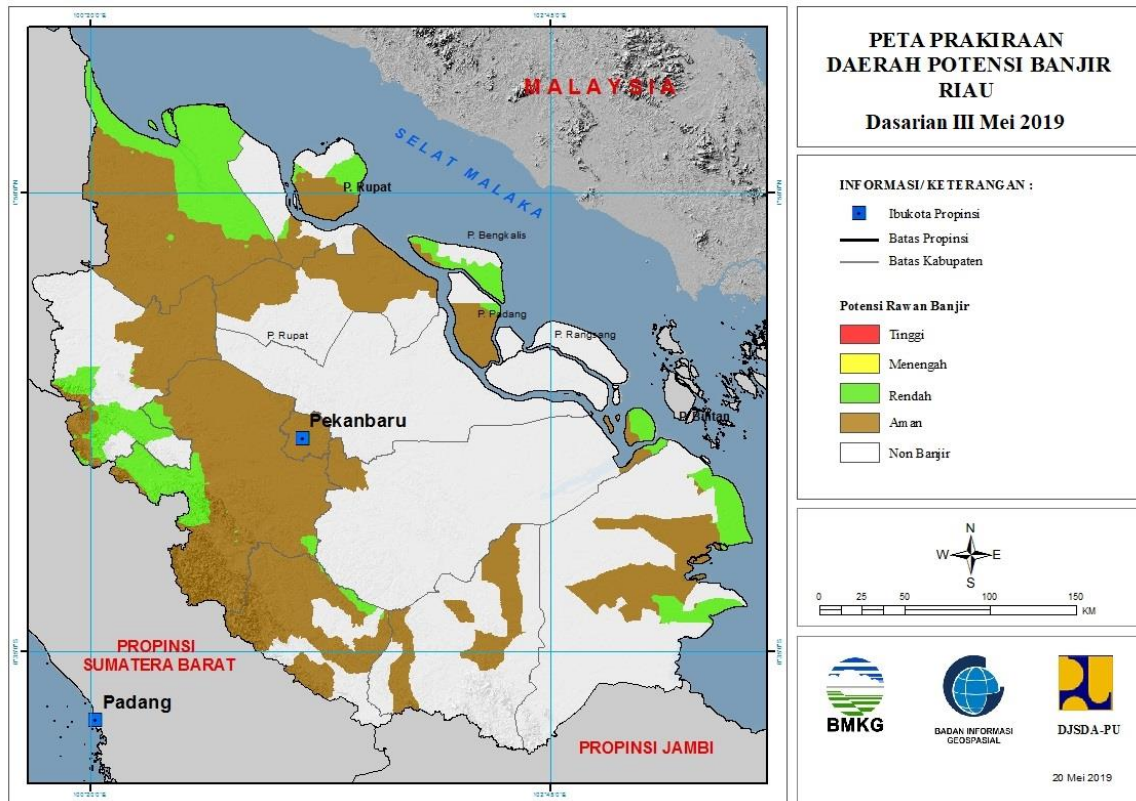
Tabel 2.

| TINGKAT POTENSI BANJIR | | |
|------------------------|----------|--|
| TINGGI | MENENGAH | RENDAH |
| - | - | ASAHAN : (KEC. BUNTUPANE, SEIKEPAYANG, TANJUNGBALAI) |
| | | BATUBARA : (KEC. LIMAPULUH, TALAWI) |
| | | BINJAI : (KEC. BINJAI SELATAN, BINJAI TIMUR, BINJAIKOTA) |
| | | DELISERDANG : (KEC. BANGUNPURBA, BIRU-BIRU, DELITUA, HAMPARANPERAK, LABUHANDELI, NAMORAMBE, PANCURBATU, PERCUTSEITUAN, SENEMBAHTANJUNG MUDA HILIR, SIBOLANGIT, SUNGGAL, TANJUNGMORAWA) |
| | | KARO : (KEC. BERASTAGI) |
| | | LABUHANBATU SELATAN : (KEC. KAMPUNGRAKYAT, SUNGAI KANAN, TORGAMBA) |
| | | LABUHANBATU UTARA : (KEC. |

| | | |
|--|--|---|
| | | AEKNATAS, KUALUH HULU) |
| | | LANGKAT : (KEC. BABALAN, BESITANG, BINJAI, GEBANG, KUALA, PADANGTUALANG, SALAPIAN, SECANGGANG, SEILEPAN, STABAT, TANJUNGPURA) |
| | | MANDAILINGNATAL : (KEC. MUARABATANGGADIS, PANYABUNGAN, SIABU) |
| | | MEDAN : (KEC. MEDAN BARAT, MEDANBARU, MEDANDELI, MEDANHELVETIA, MEDANJOHOR, MEDANMAIMUN, MEDANMARELAN, MEDANPETISAH, MEDANPOLONIA, MEDANSELAYANG, MEDANSUNGGAL, MEDANTUNTUNGAN) |
| | | PADANGLAWAS UTARA : (KEC. PADANGBOLAK) |
| | | PEMATANGSIANTAR : (KEC. SIANTAR BARAT, SIANTAR TIMUR) |
| | | SERDANGBEDAGAI : (KEC. DOLOKMASIHUL, SIPISPIS) |
| | | SIMALUNGUN : (KEC. SIANTAR) |
| | | TAPANULI SELATAN : (KEC. BATANGTORU) |
| | | TAPANULI UTARA : (KEC. SIPOHOLON, TARUTUNG) |

3. PRAKIRAAN DAERAH POTENSI BANJIR RIAU DASARIAN II MEI 2019

Gambar 4.



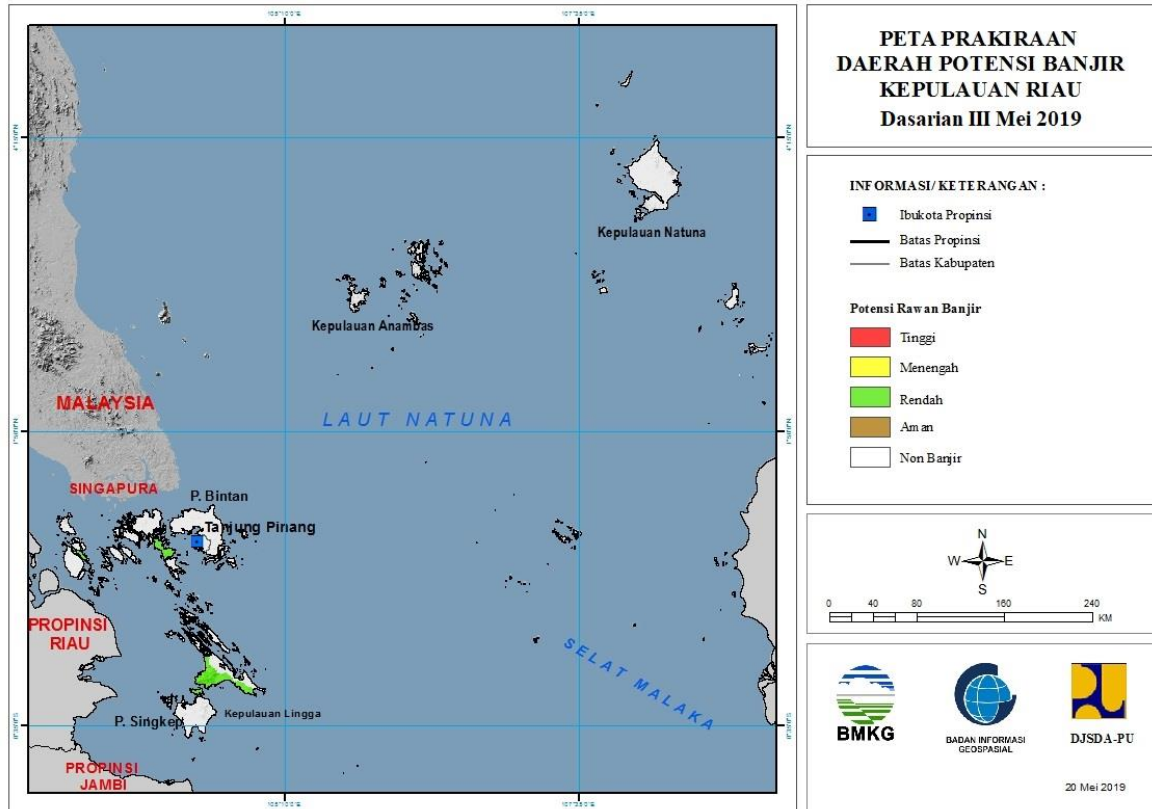
Tabel 3.

| TINGKAT POTENSI BANJIR | | |
|------------------------|----------|---|
| TINGGI | MENENGAH | RENDAH |
| - | - | BENGKALIS : (KEC. BENGKALIS, RUPAT) |
| | | INDRAGIRI HILIR : (KEC. KATEMAN, KUALA INDRAGIRI, MANDAH) |
| | | INDRAGIRI HULU : (KEC. PERANAP) |
| | | KAMPAR : (KEC. BANGKINANGSEBERANG, KAMPAR KIRI, KAMPARKIRI HILIR, KOTOKAMPARHULU, KUOK, SALO, TAPUNG, TAPUNG HULU, TIGABELASKOTOKAMPAR) |
| | | KEPULAUAN MERANTI : (KEC. MERBAU) |
| | | KOTA DUMAI : (KEC. BUKITKAPUR, DUMAI BARAT) |
| | | KUANTANSENGINGI : (KEC. CERENTI, KUANTAN HILIR, LOGASTANAHDARAT) |
| | | PELALAWAN : (KEC. KUALAKAMPAR) |
| | | ROKAN HILIR : (KEC. BANGKO, BANGKOPUSAKO, BATUHAMPAR, KUBU, KUBUBABUSALAM, |

| | | |
|--|--|---|
| | | PASIRLIMAUKAPAS, PUJUD, RIMBAMELINTANG, SINABOI, TANAHPUTIH, TANAHPUTIHTANJUNGMELOWAN) |
| | | ROKAN HULU : (KEC. KUNTODARUSSALAM, RAMBAH, ROKANEMPATKOTO, TANDUN) |

4. PRAKIRAAN DAERAH POTENSI BANJIR KEPULAUAN RIAU DASARIAN II MEI 2019

Gambar 5.

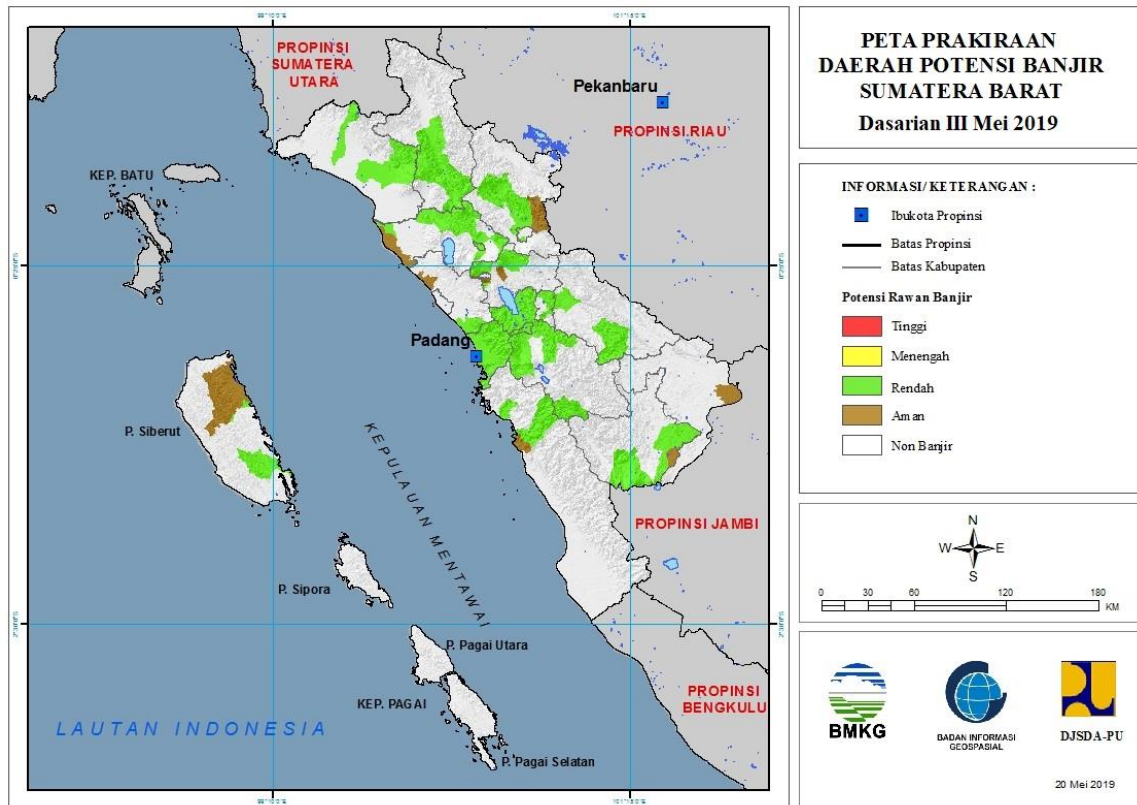


Tabel 4.

| TINGKAT POTENSI BANJIR | | |
|------------------------|----------|---------------------------------|
| TINGGI | MENENGAH | RENDAH |
| - | - | KARIMUN : (KEC. KUALAKAMPAR) |
| | | KOTA BATAM : (KEC. KUALAKAMPAR) |
| | | LINGGA : (KEC. LINGGA) |

5. PRAKIRAAN DAERAH POTENSI BANJIR SUMATERA BARAT DASARIAN II MEI 2019

Gambar 6.



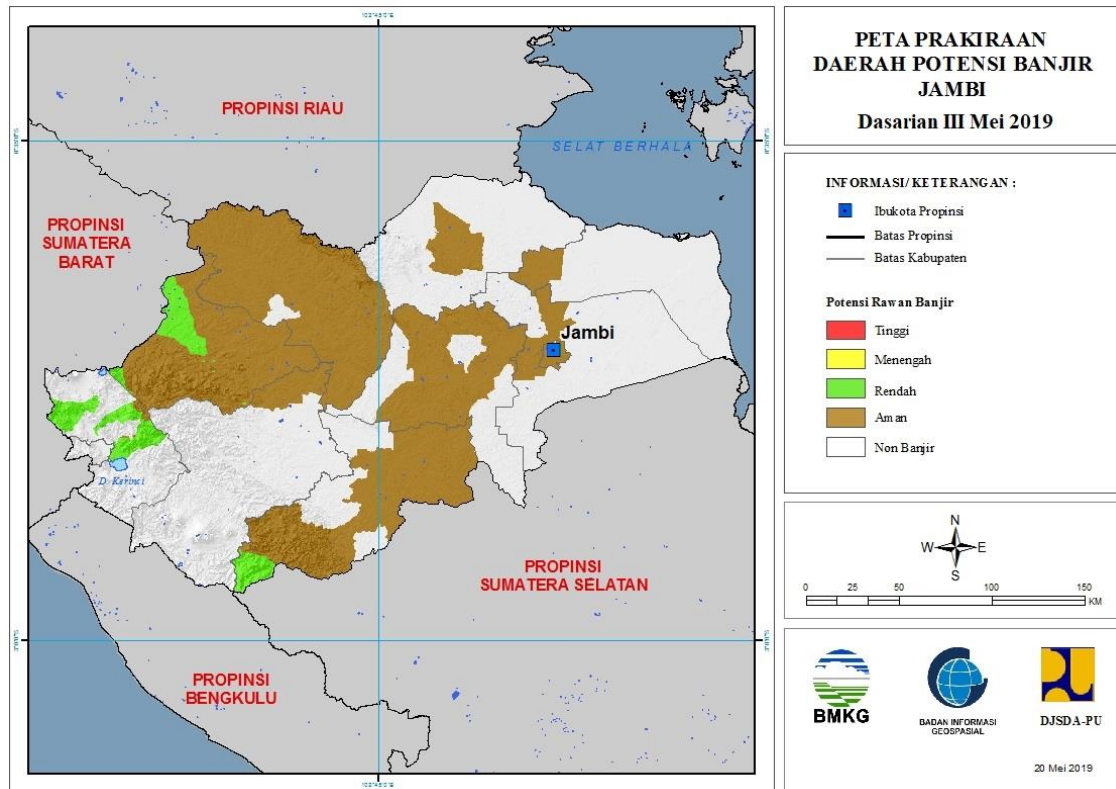
Tabel 5.

| TINGKAT POTENSI BANJIR | | |
|------------------------|----------|---|
| TINGGI | MENENGAH | RENDAH |
| - | - | AGAM : (KEC. BANUHAMPU, BASO, PALEMBAYAN, PALUPUH, TANJUNGMUTIARA, TILATANGKAMANG) |
| | | KEPULAUAN MENTAWAI : (KEC. SIBERUT SELATAN, SIBERUT UTARA) |
| | | KOTA BUKITTINGGI : (KEC. AURBIRUGOTIGOBALAH, GUGUKPANJANG, MANDIANGINKOTOSELAYAN) |
| | | KOTA PADANG : (KEC. BUNGUSTELUKKABUNG, KOTOTENGAH, KURANJI, LUBUKBEGALUNG, LUBUKKILANGAN, NANGGALO, PADANG BARAT, PADANG SELATAN, PADANG TIMUR, PADANG UTARA, PAUH) |
| | | KOTA PAYAKUMBUH : (KEC. LAMPOSITIGONAGORI, PAYAKUMBUH SELATAN) |

| | | |
|--|--|--|
| | | KOTA SAWAHLUNTO : (KEC. LEMBAHSEGAR, TALAWI) |
| | | KOTA SOLOK : (KEC. ENAMSUKU, TANJUNGPAKU) |
| | | LIMAPULUHKOTA : (KEC. BUKITBARISAN, HARAU, MUNGKA, PAYAKUMBUH) |
| | | PADANG PARIAMAN : (KEC. BATANGANAI) |
| | | PASAMAN : (KEC. BONJOL, LUBUKSIKAPING, PANTI) |
| | | PASAMAN BARAT : (KEC. LEMBAHMELINTANG, PASAMAN, TALAMAU) |
| | | PESISIR SELATAN : (KEC. BATANGKAPAS, BAYANG) |
| | | SIJUNJUNG : (KEC. KOTOTUJUH, TANJUNGGADANG) |
| | | SOLOK : (KEC. GUNUNGTALANG, JUJUNGSIRIH, KOTOBARU, PANTAICERMIN, PAYUNGSEKAKI, SEMBILANKOTO SUNGAILASI, SEPULUHKOTODIATAS, SEPULUHKOTOSINGKARAK) |
| | | SOLOK SELATAN : (KEC. SANGIR, SANGIRBALAJINGGO) |
| | | TANAHDATAR : (KEC. PARIANGAN, SALIMPAUNG, SEPULUHKOTO, SUNGAI TARAB, SUNGAYANG) |

6. PRAKIRAAN DAERAH POTENSI BANJIR JAMBI DASARIAN II MEI 2019

Gambar 7.

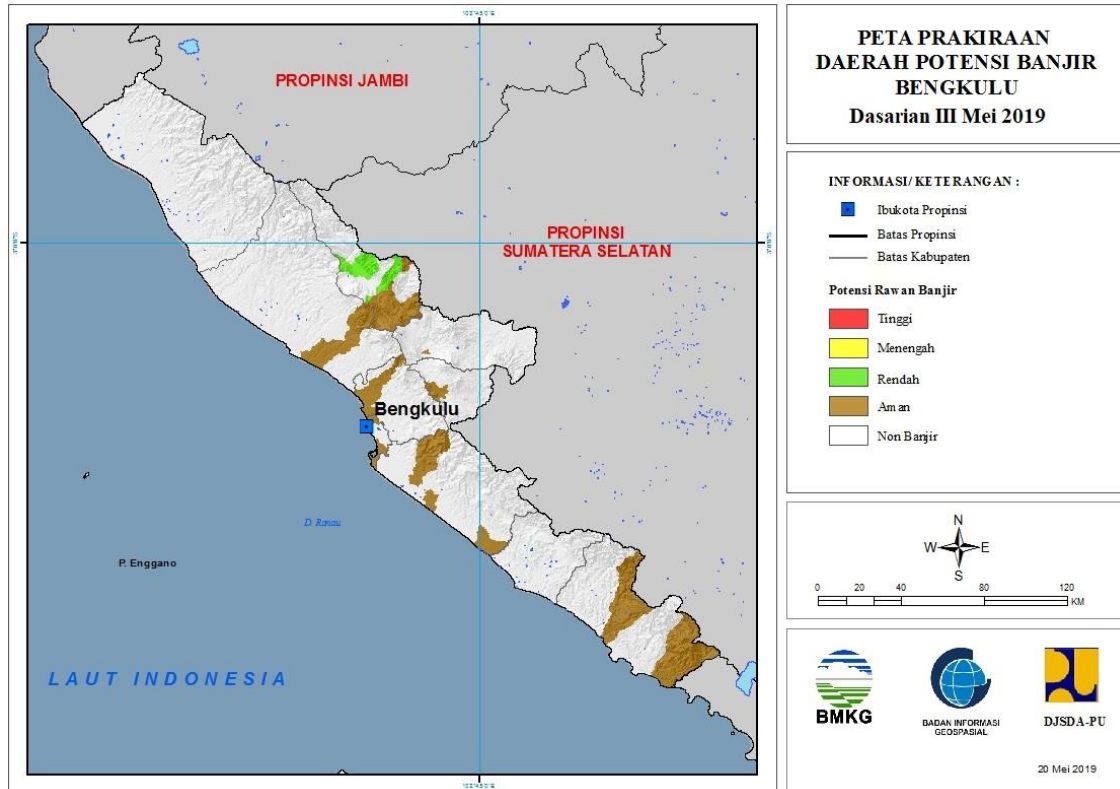


Tabel 6.

| TINGKAT POTENSI BANJIR | | |
|------------------------|----------|---|
| TINGGI | MENENGAH | RENDAH |
| - | - | BUNGO : (KEC. BATHIN DUA PELAYANG, JUJUHAN, LIMBURLUBUKMENGKUANG, MUKO-MUKO BATHIN TUJUH, PELEPAT, RANTAUPANDAN, TANAHTUMBUH) |
| | | KERINCI : (KEC. AIRHANGAT, DANAUKERINCI, GUNUNGKERINCI, SITUNJAULAUT) |
| | | MERANGIN : (KEC. TABIR) |
| | | SAROLANGUN : (KEC. BATANGASAI) |

7. PRAKIRAAN DAERAH POTENSI BANJIR BENGKULU DASARIAN II MEI 2019

Gambar 8.

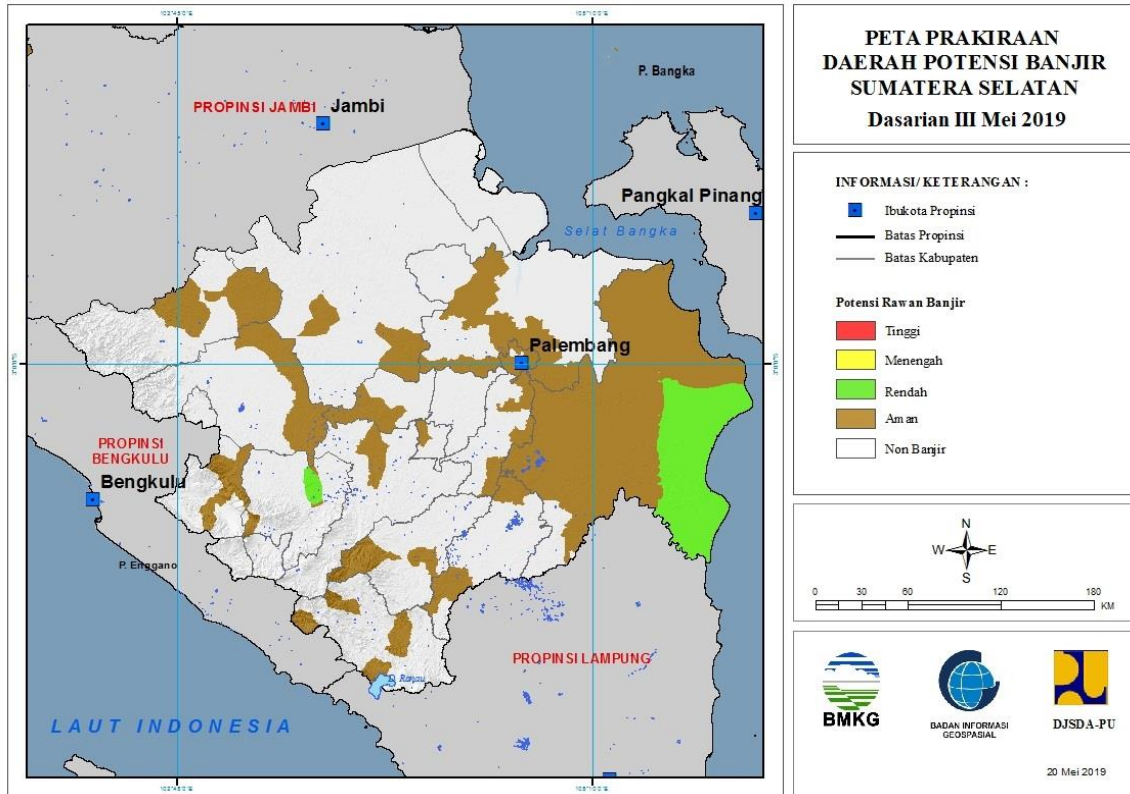


Tabel 7.

| TINGKAT POTENSI BANJIR | | |
|------------------------|----------|---|
| TINGGI | MENENGAH | RENDAH |
| - | - | BENGKULU UTARA : (KEC. ARGAMAKMUR) |
| | | LEBONG : (KEC. AMEN, LEBONG SELATAN, LEBONG UTARA, LEBONGSAKTI, URAMJAYA) |

8. PRAKIRAAN DAERAH POTENSI BANJIR SUMATERA SELATAN DASARIAN II MEI 2019

Gambar 9.

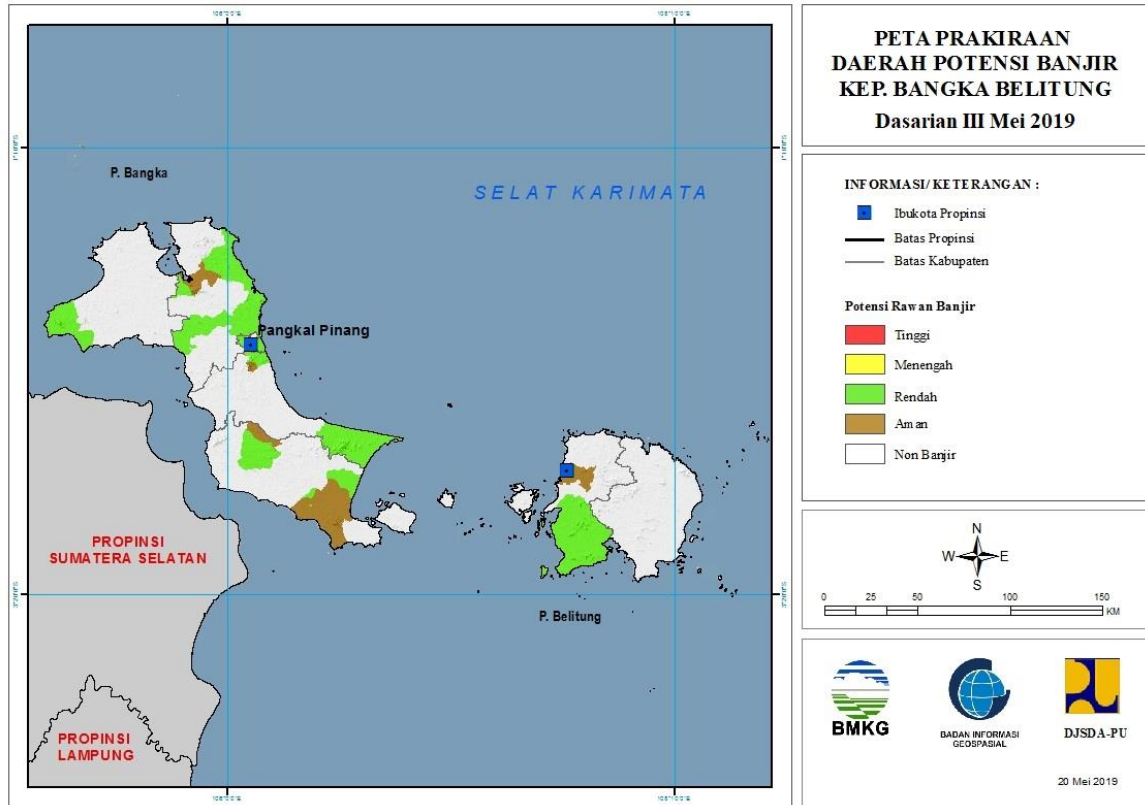


Tabel 8.

| TINGKAT POTENSI BANJIR | | |
|------------------------|----------|--|
| TINGGI | MENENGAH | RENDAH |
| - | - | LAHAT : (KEC. LAHAT) |
| | | MUSIRAWAS : (KEC. MUARALAKITAN) |
| | | OGANKOMERING ILIR : (KEC. CENGAL, SUNGAIMENANG, TULUNGSELAPAN) |

9. PRAKIRAAN DAERAH POTENSI BANJIR KEPULAUAN BANGKA BELITUNG DASARIAN II MEI 2019

Gambar 10.

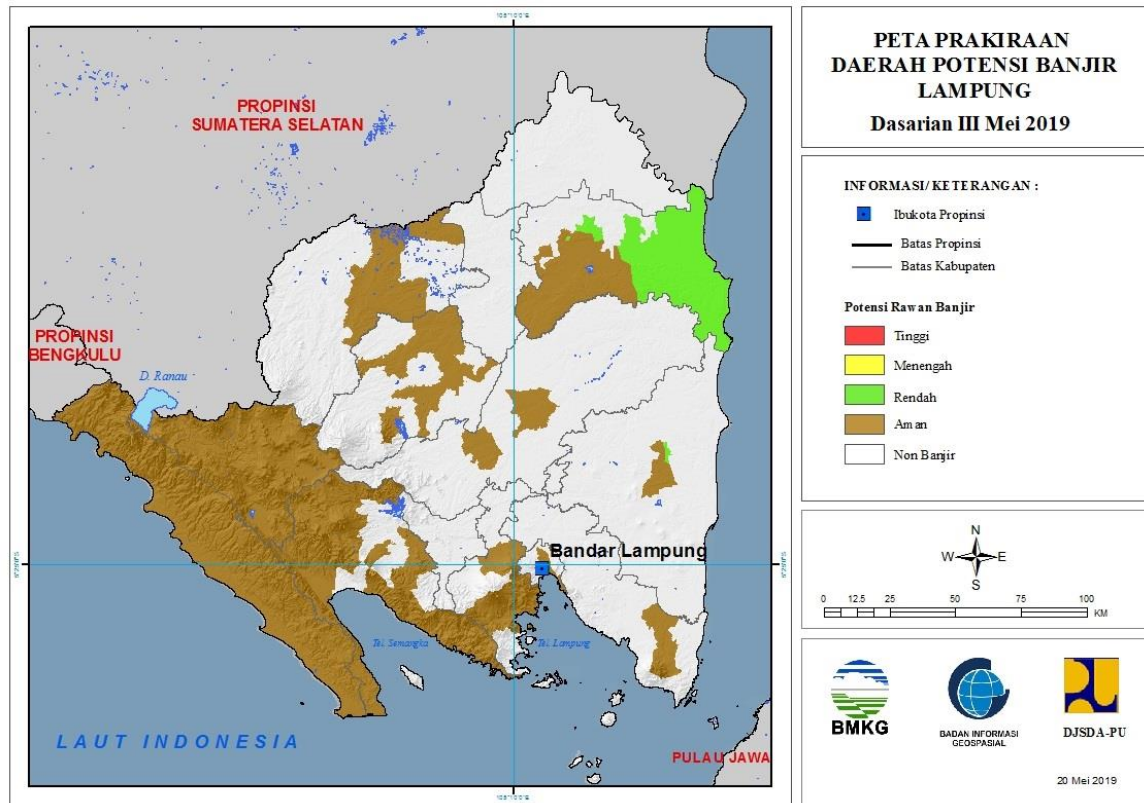


Tabel 9.

| TINGKAT POTENSI BANJIR | | |
|------------------------|----------|--|
| TINGGI | MENENGAH | RENDAH |
| - | - | BANGKA : (KEC. MERAWANG, PUDINGBESAR, RIAUSILIP, SUNGAILIAT) |
| | | BANGKA BARAT : (KEC. MUNTOK) |
| | | BANGKA SELATAN : (KEC. PAYUNG, TOBOALI) |
| | | BANGKA TENGAH : (KEC. LUBUK BESAR, PANGKALAN BARU) |
| | | BELITUNG : (KEC. MEMBALONG, TANJUNGPANDAN) |
| | | KOTA PANGKALPINANG : (KEC. BUKITINTAN, GERUNGGANG, PANGKALBALAM, RANGKUI, TAMANSARI) |

10. PRAKIRAAN DAERAH POTENSI BANJIR LAMPUNG DASARIAN II MEI 2019

Gambar 11.

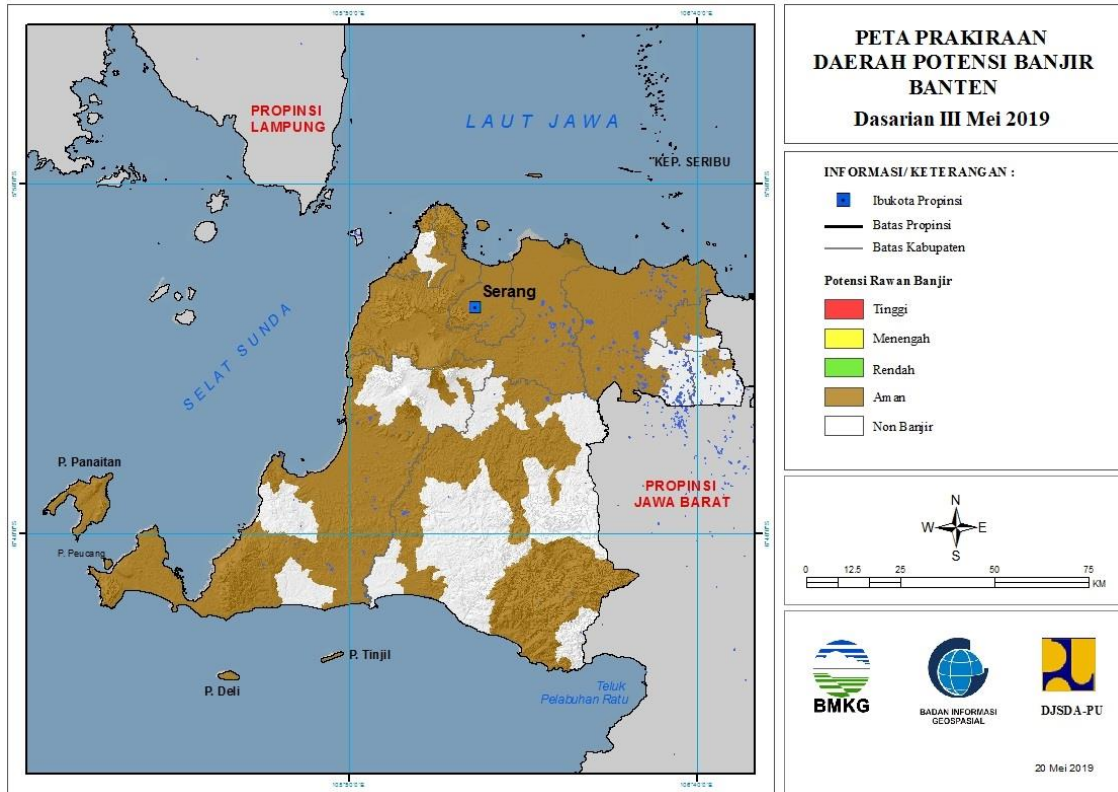


Tabel 10.

| TINGKAT POTENSI BANJIR | | |
|------------------------|----------|---|
| TINGGI | MENENGAH | RENDAH |
| - | - | LAMPUNG TIMUR : (KEC. LABUHANRATU) |
| | | TULANGBAWANG : (KEC. DENTETELADAS, GEDUNGAJI, GEDUNGMENENG, MERAKSAAJI, RAWAJITU SELATAN, RAWAJITU TIMUR, RAWAPITU) |

11. PRAKIRAAN DAERAH POTENSI BANJIR BANTEN DASARIAN II MEI 2019

Gambar 12.

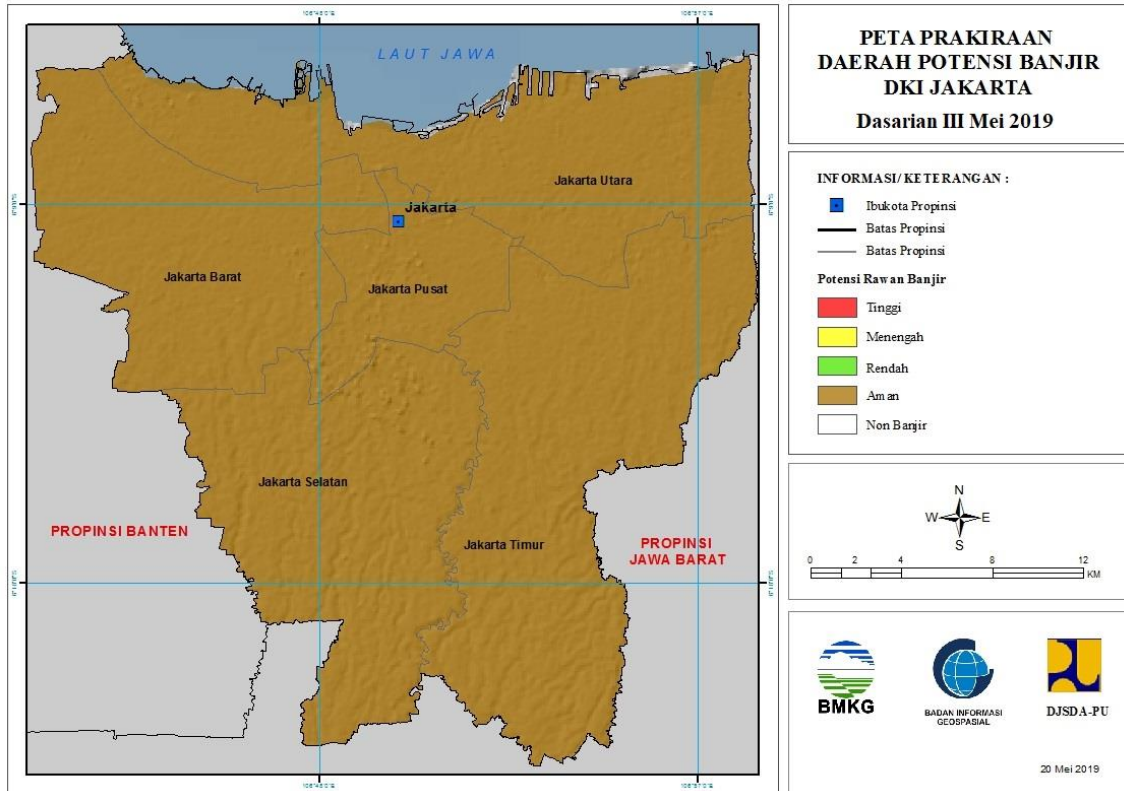


Tabel 11.

| TINGKAT POTENSI BANJIR | | |
|------------------------|----------|--------|
| TINGGI | MENENGAH | RENDAH |
| - | - | - |

12. PRAKIRAAN DAERAH POTENSI BANJIR DKI JAKARTA DASARIAN II MEI 2019

Gambar 13.

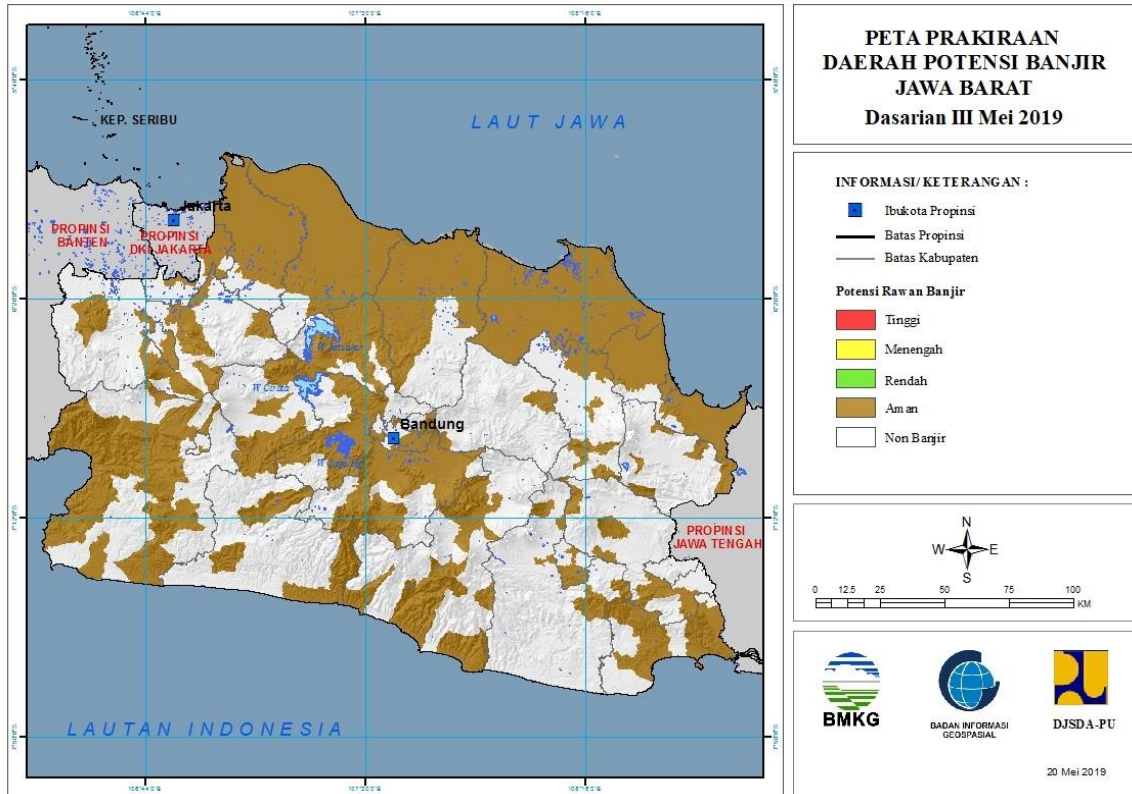


Tabel 12.

| TINGKAT POTENSI BANJIR | | |
|------------------------|----------|--------|
| TINGGI | MENENGAH | RENDAH |
| - | - | - |

13. PRAKIRAAN DAERAH POTENSI BANJIR JAWA BARAT DASARIAN II MEI 2019

Gambar 14.



Tabel 13.

| TINGKAT POTENSI BANJIR | | |
|------------------------|----------|--------|
| TINGGI | MENENGAH | RENDAH |
| - | - | - |

**14. PRAKIRAAN DAERAH POTENSI BANJIR JAWA TENGAH DASARIAN II
MEI 2019**

Gambar 15.

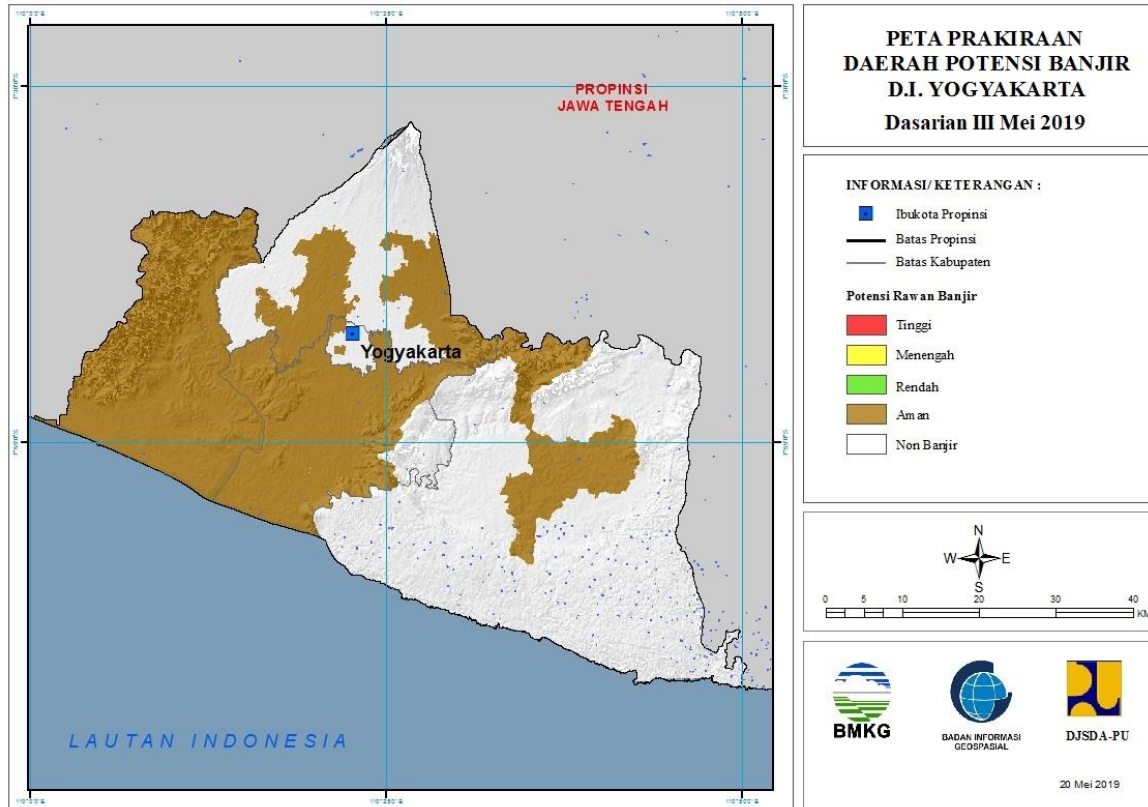


Tabel 14.

| TINGKAT POTENSI BANJIR | | |
|------------------------|----------|--------|
| TINGGI | MENENGAH | RENDAH |
| - | - | - |

15. PRAKIRAAN DAERAH POTENSI BANJIR DI YOGYAKARTA DASARIAN II MEI 2019

Gambar 16.

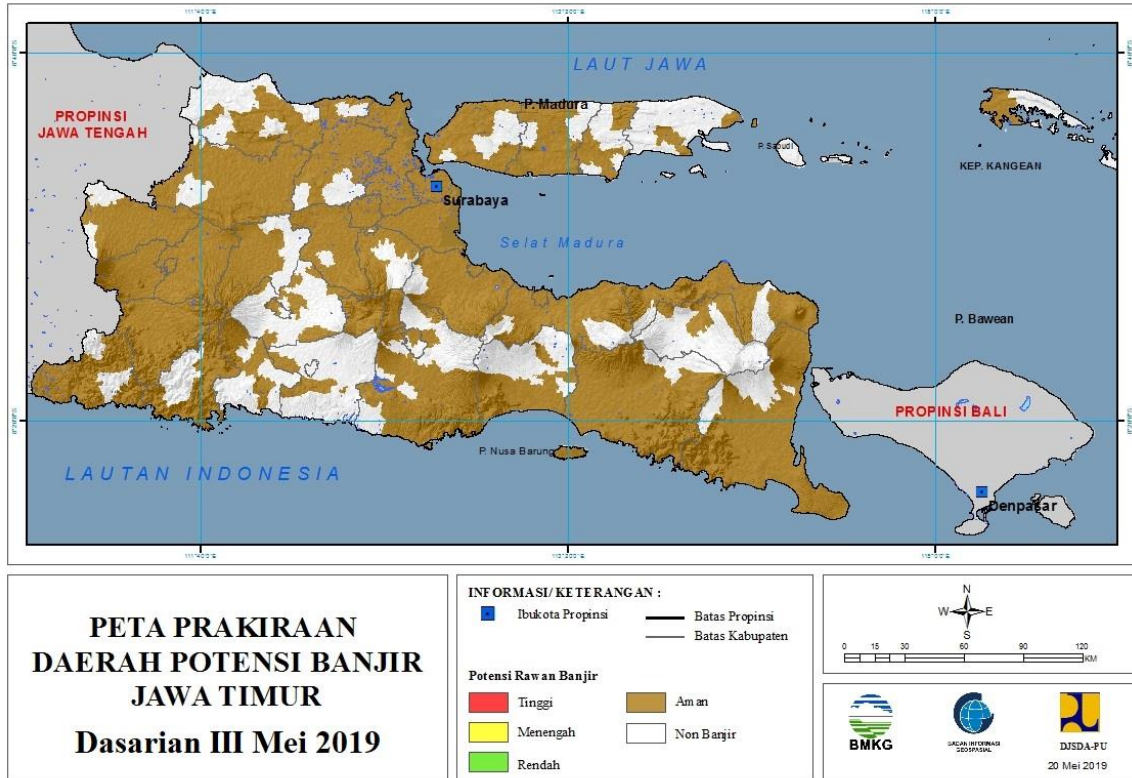


Tabel 15.

| TINGKAT POTENSI BANJIR | | |
|------------------------|----------|--------|
| TINGGI | MENENGAH | RENDAH |
| - | - | - |

16. PRAKIRAAN DAERAH POTENSI BANJIR JAWA TIMUR DASARIAN II MEI 2019

Gambar 17.

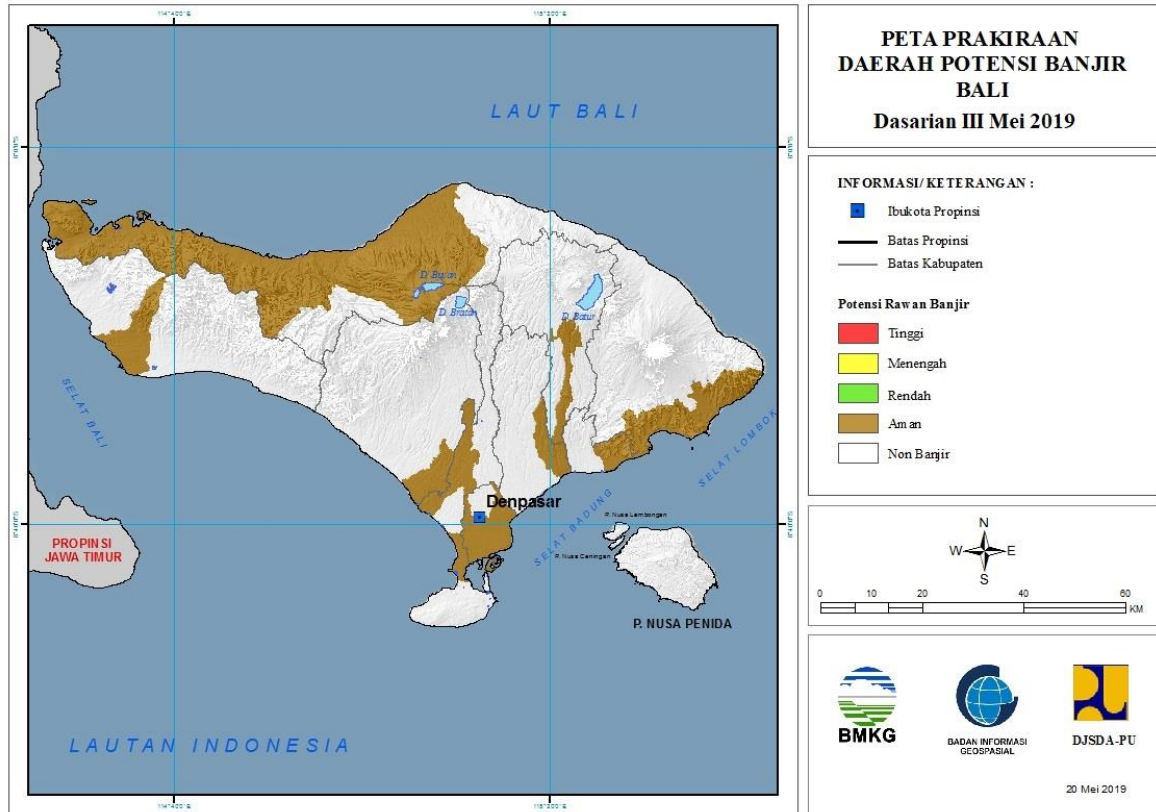


Tabel 16.

| TINGKAT POTENSI BANJIR | | |
|------------------------|----------|--------|
| TINGGI | MENENGAH | RENDAH |
| - | - | - |

17. PRAKIRAAN DAERAH POTENSI BANJIR BALI DASARIAN II MEI 2019

Gambar 18.



Tabel 17.

| TINGKAT POTENSI BANJIR | | |
|------------------------|----------|--------|
| TINGGI | MENENGAH | RENDAH |
| - | - | - |

18. PRAKIRAAN DAERAH POTENSI BANJIR NUSA TENGGARA BARAT DASARIAN II MEI 2019

Gambar 19.

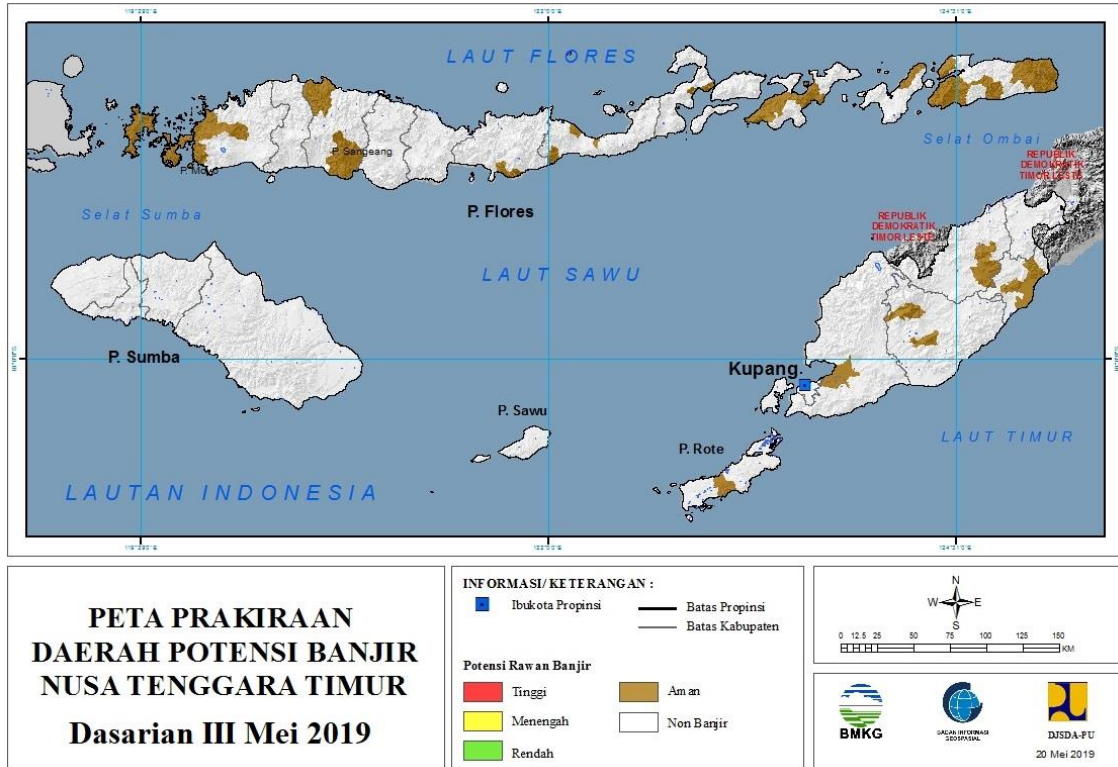


Tabel 18.

| TINGKAT POTENSI BANJIR | | |
|------------------------|----------|--------|
| TINGGI | MENENGAH | RENDAH |
| - | - | - |

**19. PRAKIRAAN DAERAH POTENSI BANJIR NUSA TENGGARA TIMUR
DASARIAN II MEI 2019**

Gambar 20.

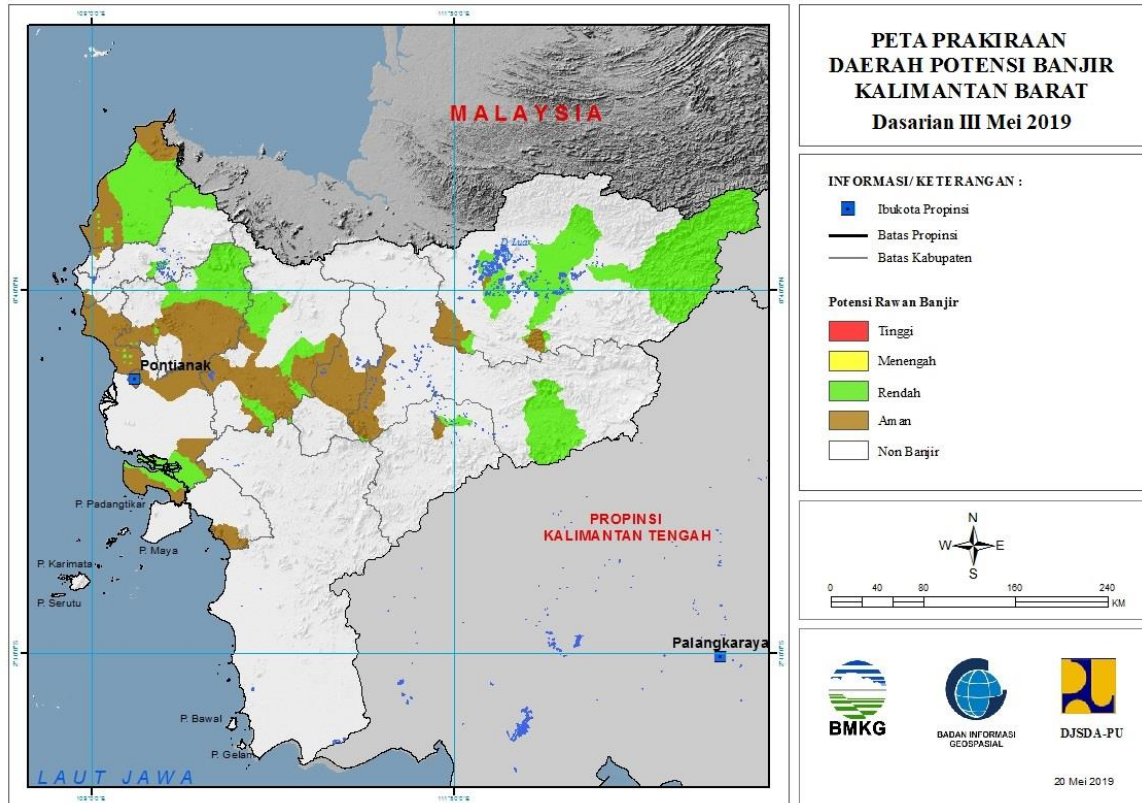


Tabel 19.

| TINGKAT POTENSI BANJIR | | |
|------------------------|----------|--------|
| TINGGI | MENENGAH | RENDAH |
| - | - | - |

20. PRAKIRAAN DAERAH POTENSI BANJIR KALIMANTAN BARAT DASARIAN II MEI 2019

Gambar 21.



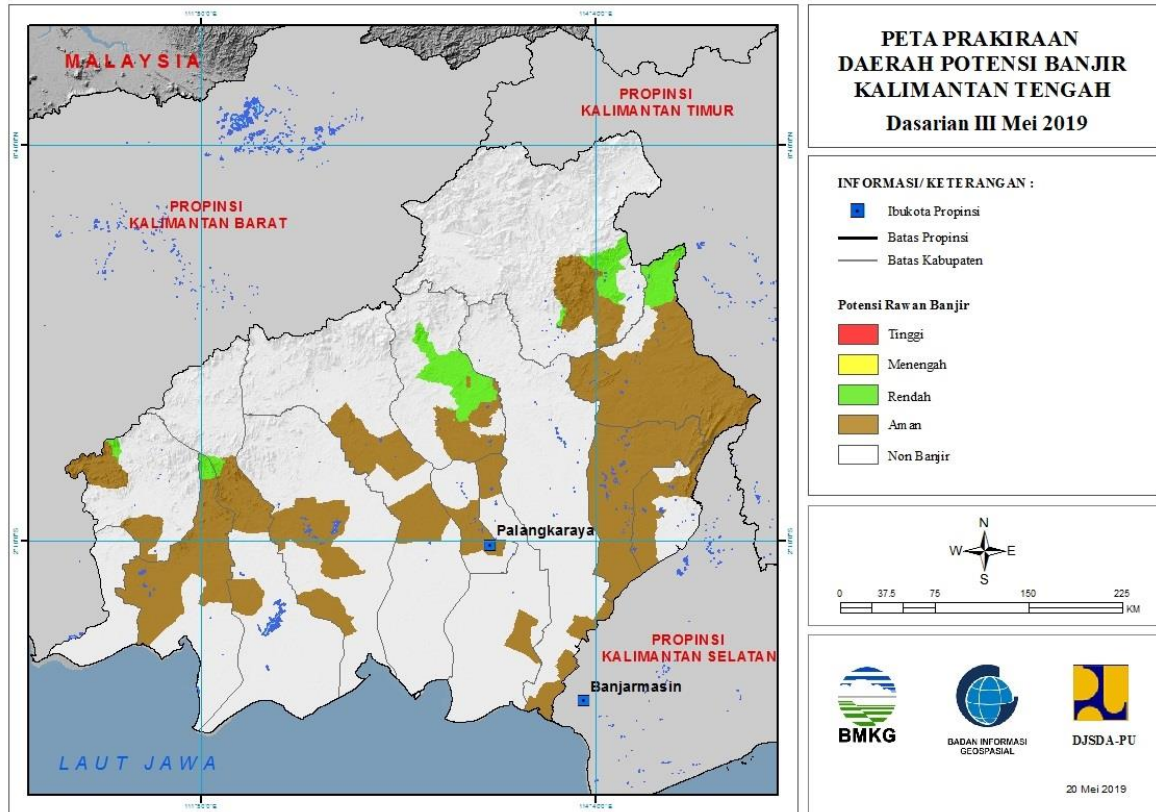
Tabel 20.

| TINGKAT POTENSI BANJIR | | |
|------------------------|----------|--|
| TINGGI | MENENGAH | RENDAH |
| - | - | BENGKAYANG : (KEC. BENGKAYANG, JAGOIBABANG) |
| | | KAPUAS HULU : (KEC. BOYANTANJUNG, BUNUT HILIR, EMBALOH HILIR, PUTUSSIBAU SELATAN, SELIMBAU, SILAT HILIR) |
| | | KOTA SINGKAWANG : (KEC. SINGKAWANG UTARA) |
| | | KUBURAYA : (KEC. BATUAMPAR) |
| | | LANDAK : (KEC. AIRBESAR, JELIMPO, KUALABEHE, MANDOR, MENYUKE, NGABANG, SENGHAITEMILA) |
| | | MELAWI : (KEC. NANGA PINOH) |
| | | MEMPAWAH : (KEC. SEGEDONG, SIANTAN) |
| | | SAMBAS : (KEC. GALING, JAWAI SELATAN, PALOH, PEMANGKAT, SAJAD, SAJINGANBESAR, SALATIGA, |

| | | |
|--|--|--|
| | | SAMBAS, SEBAWI, SEJANGKUNG, SELAKAU TIMUR, SEMPARUK, SUBAH, TANGARAN, TEBAS, TELUKKERAMAT) |
| | | SANGGAU : (KEC. KAPUAS, MELIAU, MENYUKE, MUKOK, TAYAN HILIR, TAYAN HULU) |
| | | SINTANG : (KEC. SEPAUK, SERAWAI) |

21. PRAKIRAAN DAERAH POTENSI BANJIR KALIMANTAN TENGAH DASARIAN II MEI 2019

Gambar 22.

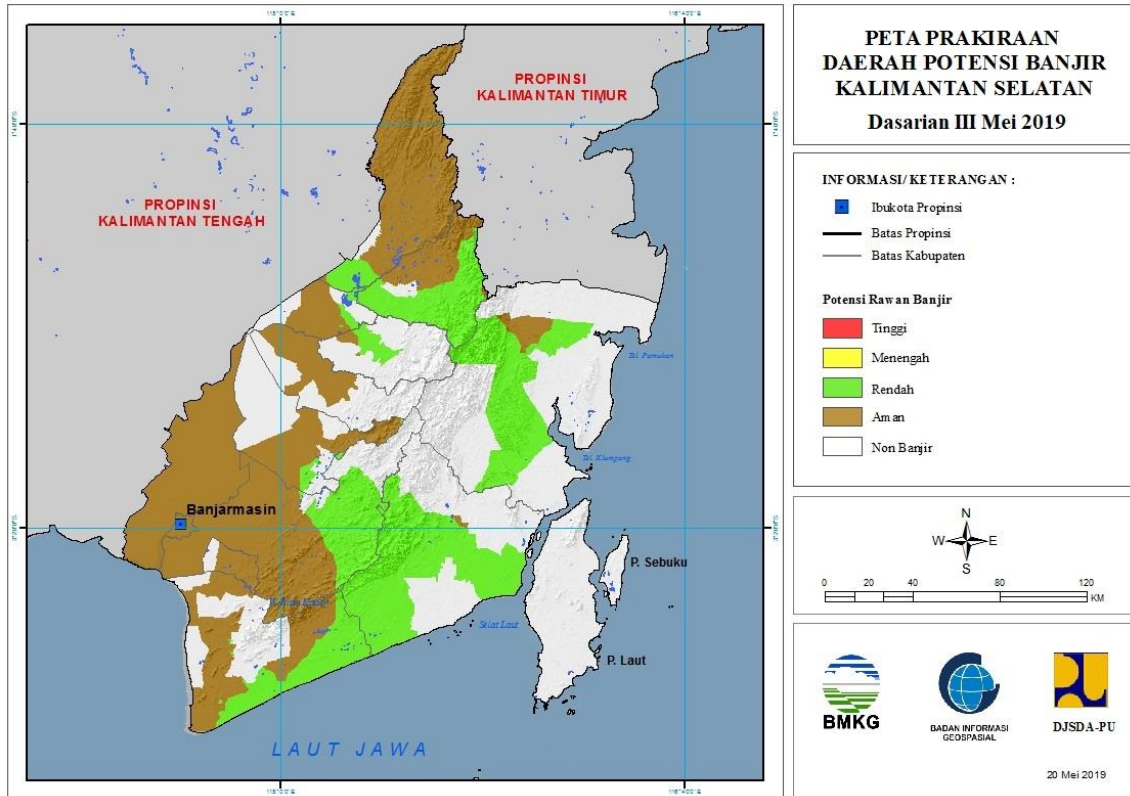


Tabel 21.

| TINGKAT POTENSI BANJIR | | |
|------------------------|----------|--|
| TINGGI | MENENGAH | RENDAH |
| - | - | BARITO UTARA : (KEC. LAHEI) |
| | | GUNUNGMAS : (KEC. KAHAYANHULU UTARA, KURUN, RUNGAN, TEWAH) |
| | | KOTAWARINGIN BARAT : (KEC. ARUT UTARA) |
| | | LAMANDAU : (KEC. BATANGKAWA) |
| | | MURUNG RAYA : (KEC. LAUNGTUHUP, TANAHSIANG) |
| | | SERUYAN : (KEC. SERUYAN TENGAH) |

22. PRAKIRAAN DAERAH POTENSI BANJIR KALIMANTAN SELATAN DASARIAN II MEI 2019

Gambar 23.



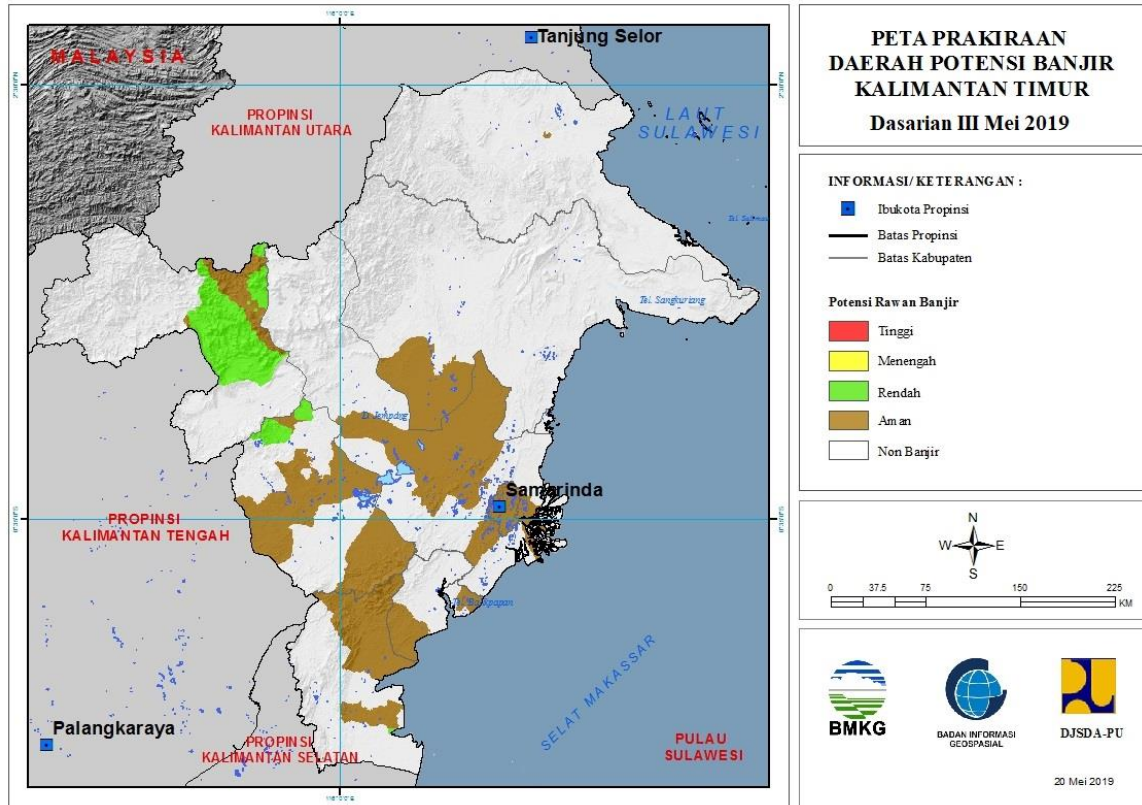
Tabel 22.

| TINGKAT POTENSI BANJIR | | |
|------------------------|----------|--|
| TINGGI | MENENGAH | RENDAH |
| - | - | BALANGAN : (KEC. AWAYAN, BATUMANDI, HALONG, JUAI, LAMPIHONG, PARINGIN, TEBINGTINGGI) |
| - | - | BANJAR : (KEC. ARANIO, PENGARON, SIMPANGEMPAT, SUNGAIPINANG) |
| - | - | HULUSUNGAI TENGAH : (KEC. BARABAI, BATUBENAWA, PANDAWAN) |
| - | - | HULUSUNGAI UTARA : (KEC. AMUNTAI SELATAN, AMUNTAI TENGAH, AMUNTAI UTARA) |
| - | - | KOTABARU : (KEC. KELUMPANG HULU, SUNGAIDURIAN) |
| - | - | TABALONG : (KEC. BANUALAWAS, KELUA, MUARAHARUS, PUGAAN, TANTA) |
| - | - | TANAHBUMBU : (KEC. BATULICIN, KUSAN HILIR, KUSAN HULU, SATUI) |

| | | |
|--|--|---|
| | | TANAH LAUT : (KEC. JORONG, KINTAP, PANYIPATAN, PELAIHARI) |
| | | TAPIN : (KEC. BINUANG, BUNGUR, PIANI, TAPIN SELATAN) |

23. PRAKIRAAN DAERAH POTENSI BANJIR KALIMANTAN TIMUR DASARIAN II MEI 2019

Gambar 24.

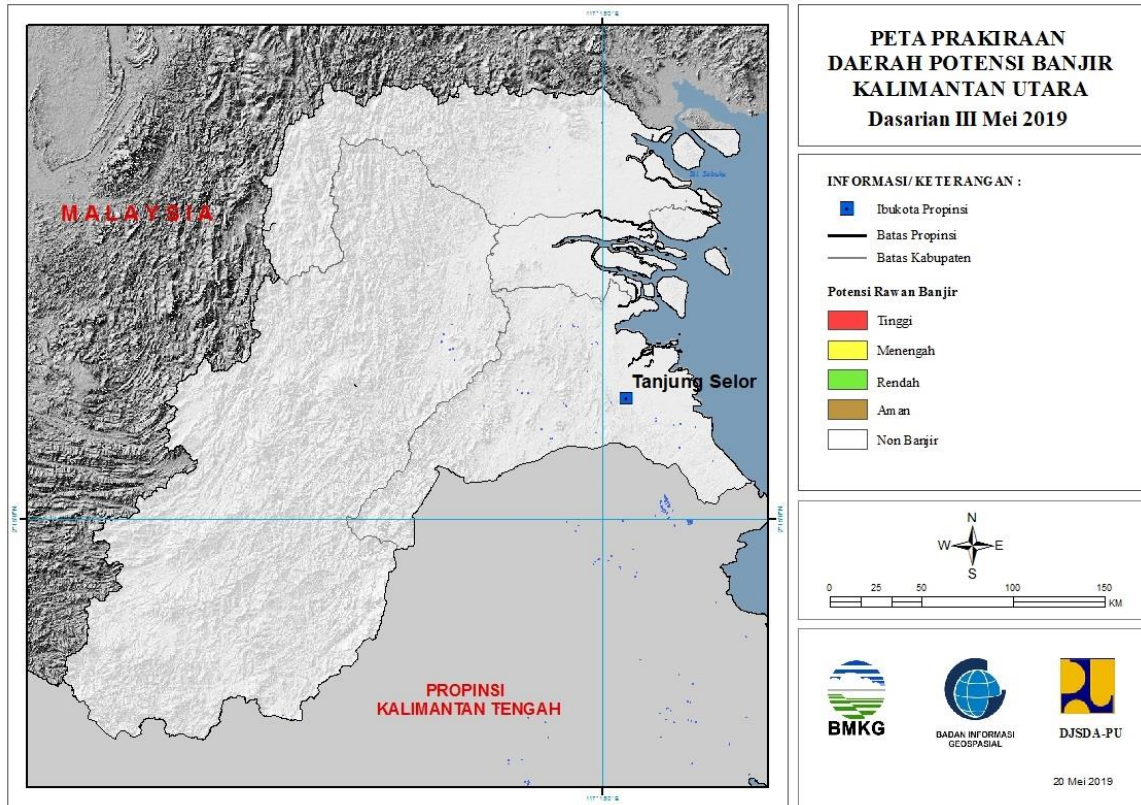


Tabel 23.

| TINGKAT POTENSI BANJIR | | |
|------------------------|----------|------------------------------------|
| TINGGI | MENENGAH | RENDAH |
| - | - | KUTAI BARAT : (KEC. LONGIRAM) |
| | | KUTAI TIMUR : (KEC. MUARAANCALONG) |
| | | MAHAKAM ULU : (KEC. LONGBAGUN) |
| | | PASER : (KEC. PASIRBALENGKONG) |

24. PRAKIRAAN DAERAH POTENSI BANJIR KALIMANTAN UTARA DASARIAN II MEI 2019

Gambar 25.

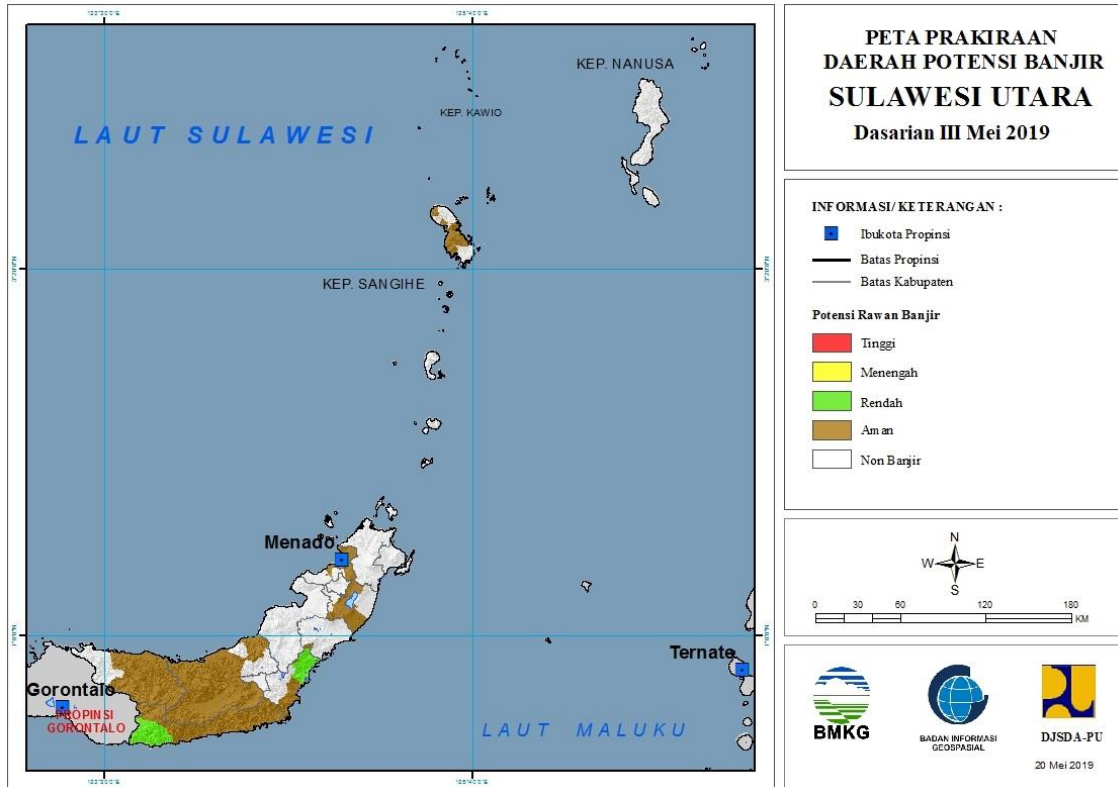


Tabel 24.

| TINGKAT POTENSI BANJIR | | |
|------------------------|----------|--------|
| TINGGI | MENENGAH | RENDAH |
| - | - | - |

25. PRAKIRAAN DAERAH POTENSI BANJIR SULAWESI UTARA DASARIAN II MEI 2019

Gambar 26.

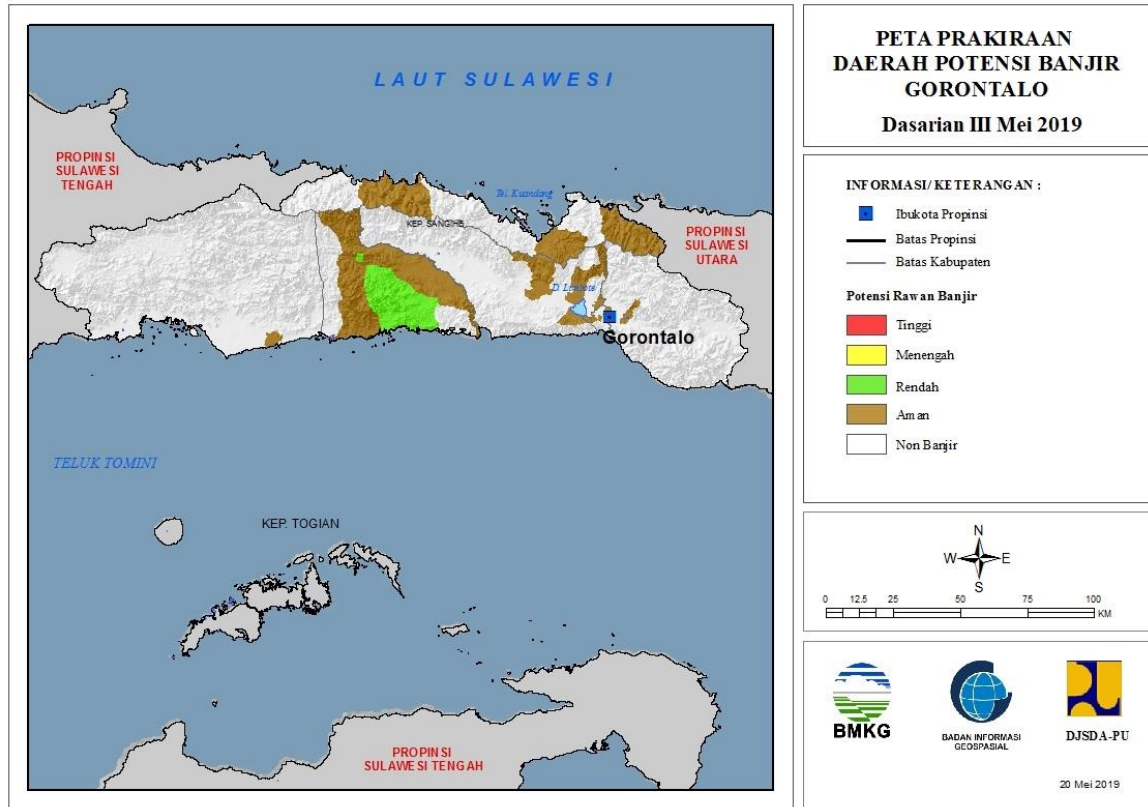


Tabel 25.

| TINGKAT POTENSI BANJIR | | |
|------------------------|----------|--|
| TINGGI | MENENGAH | RENDAH |
| - | - | BOLAANG MONGONDOW TIMUR : (KEC. KOTABUNAN, NUANGAN, TUTUYAN) |
| | | BOLAANGMONGONDOW SELATAN : (KEC. BOLAANG UKI, POSIGADAN) |

26. PRAKIRAAN DAERAH POTENSI BANJIR GORONTALO DASARIAN II MEI 2019

Gambar 27.

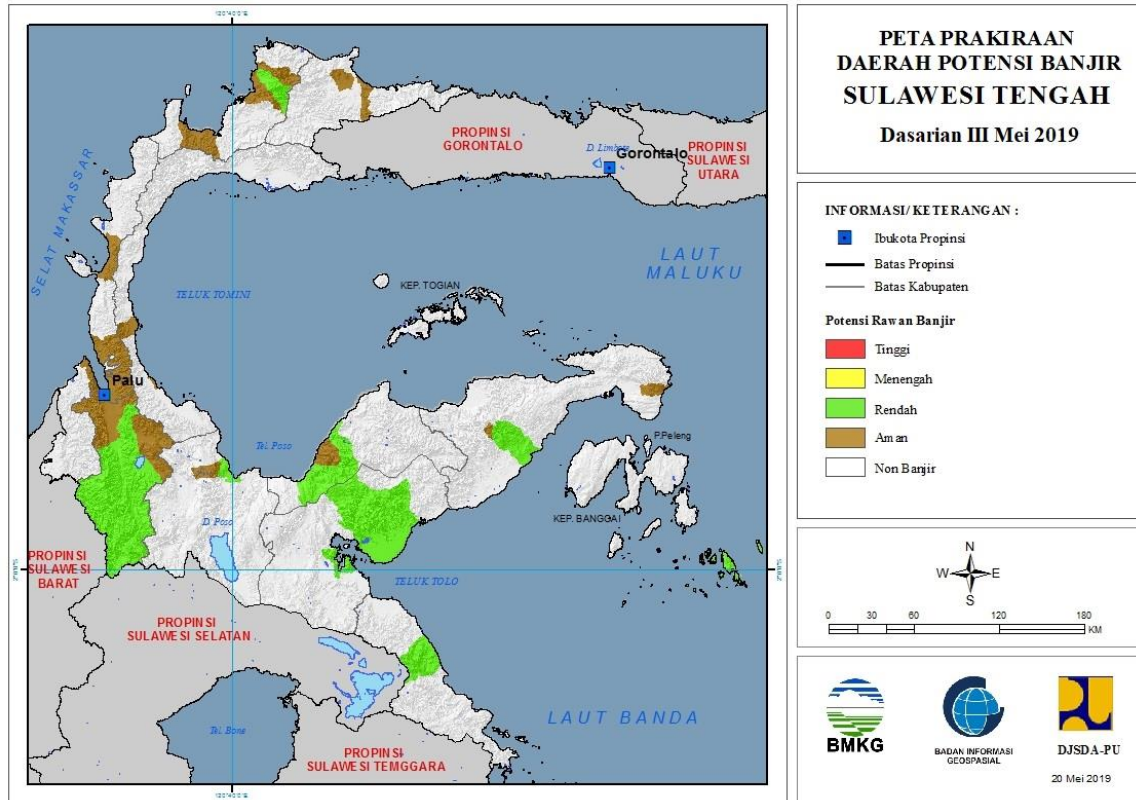


Tabel 26.

| TINGKAT POTENSI BANJIR | | |
|------------------------|----------|---|
| TINGGI | MENENGAH | RENDAH |
| - | - | BOALEMO : (KEC. BOTUMOITA, DULUPI, PAGUYAMAN, TILAMUTA, WONOSARI) |

27. PRAKIRAAN DAERAH POTENSI BANJIR SULAWESI TENGAH DASARIAN II MEI 2019

Gambar 28.

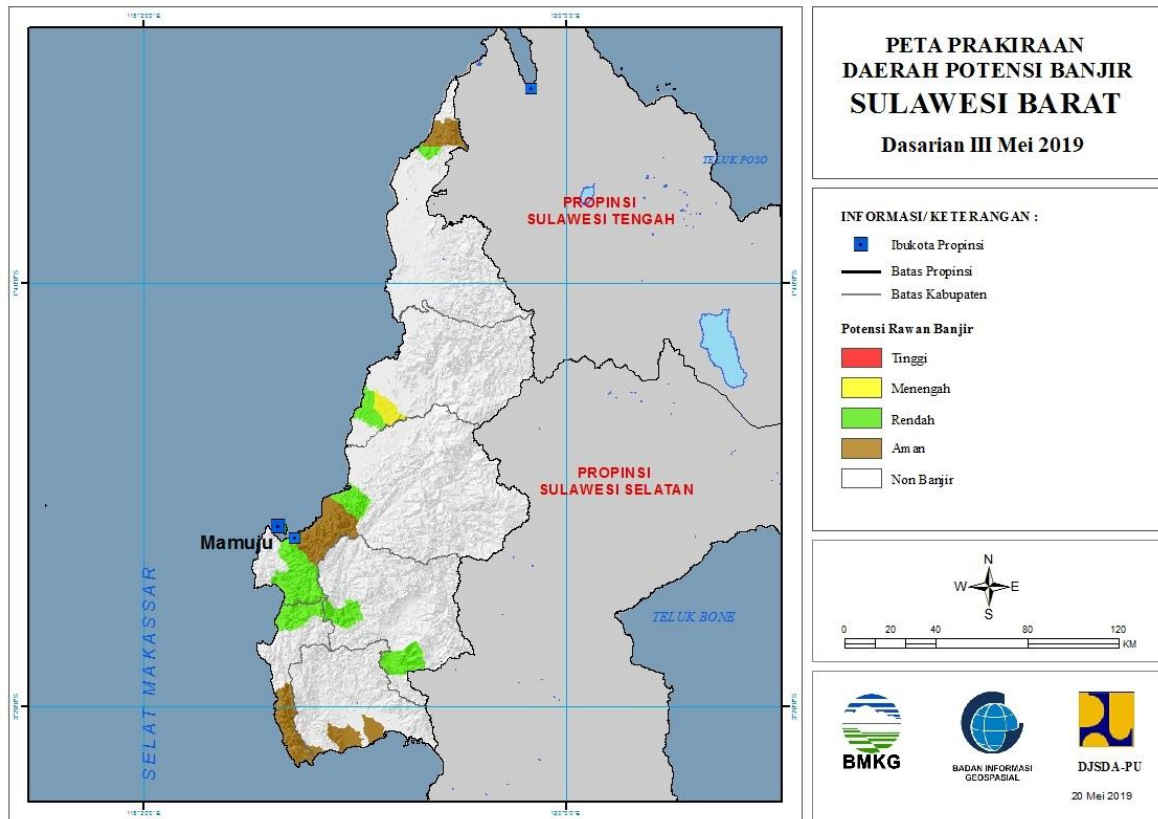


Tabel 27.

| TINGKAT POTENSI BANJIR | | |
|------------------------|----------|--|
| TINGGI | MENENGAH | RENDAH |
| - | - | BANGGAI : (KEC. BATUI) |
| | | BANGGAI LAUT : (KEC. BOKAN KEPULAUAN) |
| | | MOROWALI : (KEC. BUNGKU TENGAH) |
| | | MOROWALI UTARA : (KEC. BUNGKU UTARA, PETASIA) |
| | | POSO : (KEC. POSO PESISIR) |
| | | SIGI : (KEC. DOLO SELATAN, GUMBASA, KULAWI, KULAWI SELATAN, LINDU, NOKILALAKI, PALOLO, PIPIKORO, SIGI BIROMARU, TANAMBULAVA) |
| | | TOJO UNA-UNA : (KEC. TOJO) |
| | | TOLI TOLI : (KEC. BAOLAN, GALANG) |

28. PRAKIRAAN DAERAH POTENSI BANJIR SULAWESI BARAT DASARIAN II MEI 2019

Gambar 29.

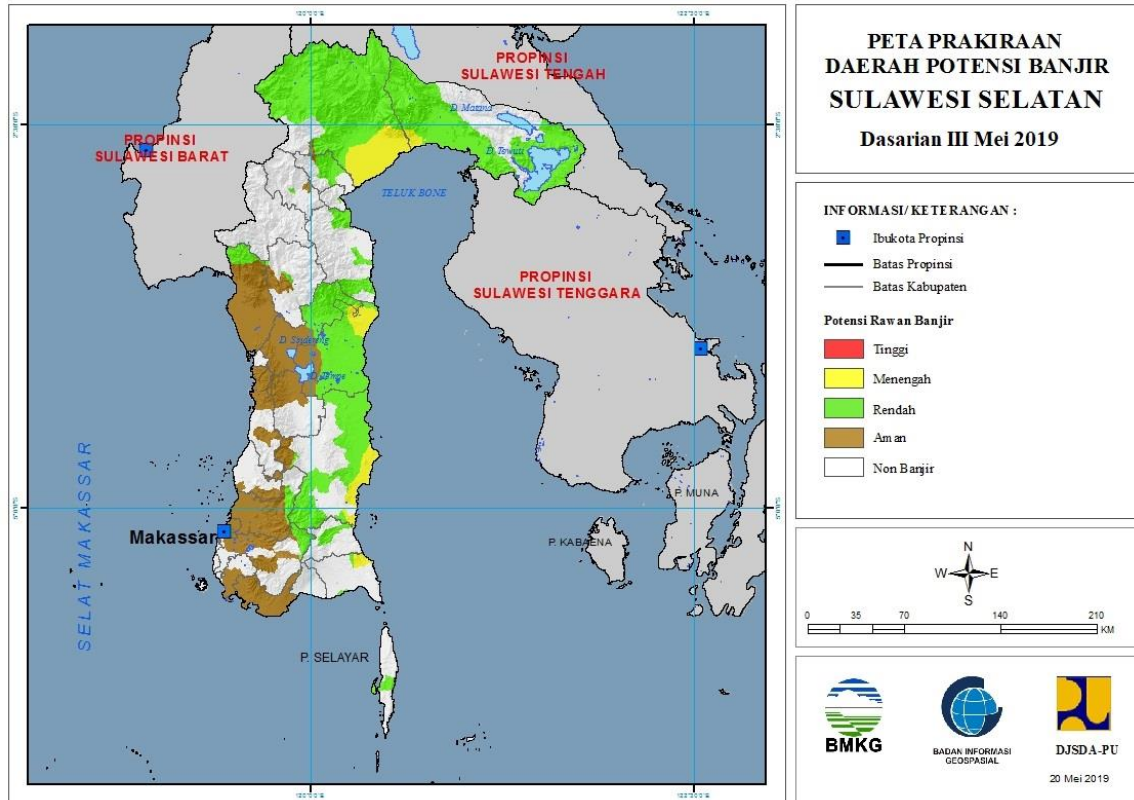


Tabel 28.

| TINGKAT POTENSI BANJIR | | |
|------------------------|--------------------------------------|---|
| TINGGI | MENENGAH | RENDAH |
| - | MAMUJU TENGAH : (KEC. BUDONG-BUDONG) | MAJENE : (KEC. MALUNDA) |
| | | MAMASA : (KEC. MAMBI, SUMARORONG) |
| | | MAMUJU : (KEC. KALUKKU, MAMUJU, TAPALANG) |
| | | MAMUJU TENGAH : (KEC. BUDONG-BUDONG) |
| | | MAMUJU UTARA : (KEC. BAMBALAMOTU) |

29. PRAKIRAAN DAERAH POTENSI BANJIR SULAWESI SELATAN DASARIAN II MEI 2019

Gambar 30.



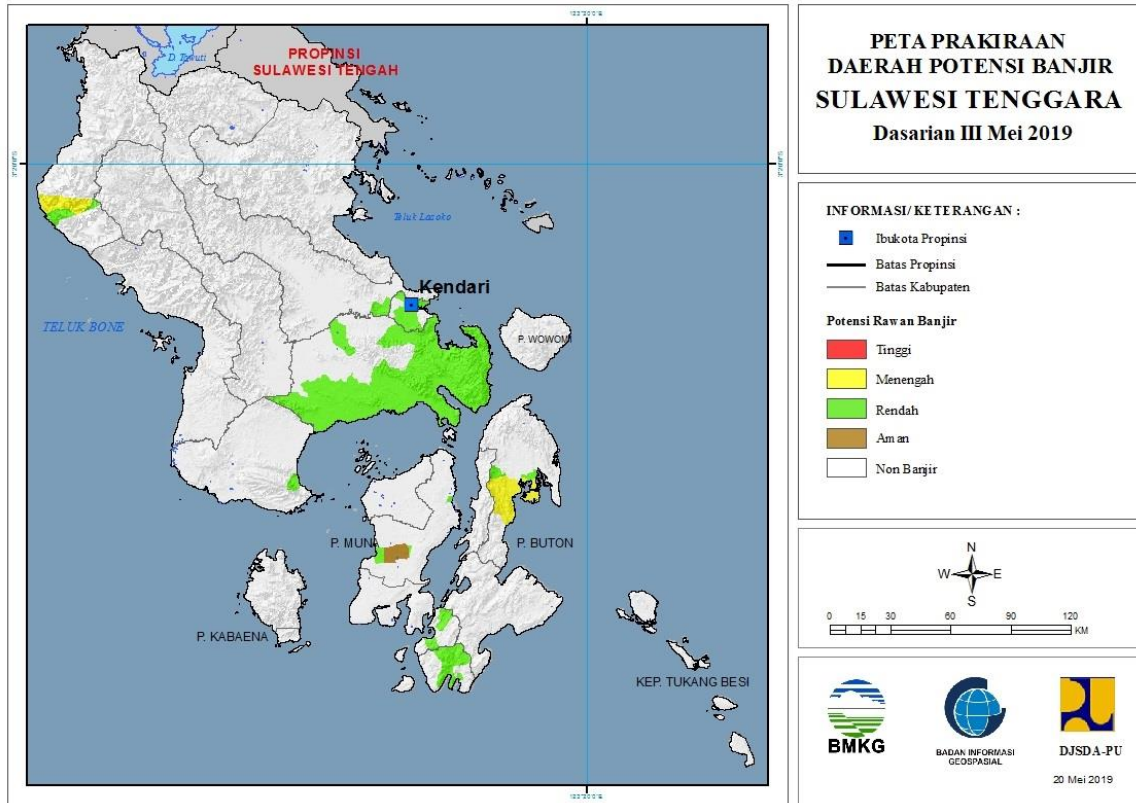
Tabel 29.

| TINGKAT POTENSI BANJIR | | |
|------------------------|--|---|
| TINGGI | MENENGAH | RENDAH |
| - | BONE : (KEC. BAREBBO, CINA, KAJUARA, MARE, SIBULUE, TONRA) | BONE : (KEC. AJANGALE, AWANGPONE, BAREBBO, BONTOCANI, CENRANA, CINA, DUA BOCCOE, KAJUARA, LIBURENG, MARE, PALAKKA, SIBULUE, TANETE RIATTANG, TANETE RIATTANG BARAT, TANETE RIATTANG TIMUR, TELLU SIATTINGE, TELLULIMPOE, TONRA) |
| | BULUKUMBA : (KEC. KAJANG) | BULUKUMBA : (KEC. KAJANG, UJUNGBULU) |
| | LUWU : (KEC. LAMASI) | ENREKANG : (KEC. ENREKANG) |
| | LUWU TIMUR : (KEC. BURAU, WOTU) | GOWA : (KEC. PARIGI, TOMBOLOPAO) |
| | LUWU UTARA : (KEC. BAEBUNTA, BONE BONE, MALANGKE, MALANGKE BARAT, MAPPEDECENG, MASAMBA, SABBANG, SUKAMAJU, TANALILI) | JENEPONTO : (KEC. RUMBIA, TAROWANG) |
| | SIDENRENG RAPPANG : (KEC. PITU RAISE) | KEPULAUAN SELAYAR : (KEC. BONTOHARU) |

| | | |
|--|---|--|
| | SINJAI : (KEC. SINJAI UTARA) | KOTA PALOPO : (KEC. WARA, WARA UTARA) |
| | WAJO : (KEC. GILIRENG, KEERA, PITUMPANUA) | LUWU : (KEC. BAJO, BELOPA, BUA, LAMASI, LAROMPONG, WALENRANG, WALENRANG UTARA) |
| | | LUWU TIMUR : (KEC. ANGKONA, BURAU, KALAENA, MALILI, MANGKUTANA, TOMONI, TOMONI TIMUR, TOWUTI, WOTU) |
| | | LUWU UTARA : (KEC. BAEBUNTA, BONE BONE, MALANGKE, MALANGKE BARAT, MAPPEDECENG, MASAMBA, RAMPI, SABBANG, SEKO, SUKAMAJU, TANALILI) |
| | | MAROS : (KEC. CAMBA, CENRANA, TOMPOBULU) |
| | | PINRANG : (KEC. LEMBANG) |
| | | SIDENRENG RAPPANG : (KEC. DUA PITUE, PITU RAISE, PITU RIAWA) |
| | | SINJAI : (KEC. SINJAI TENGAH, SINJAI UTARA) |
| | | TORAJA UTARA : (KEC. TIKALA) |
| | | WAJO : (KEC. BOLA, GILIRENG, KEERA, MAJAULENG, MANIANGPAJO, PAMMANA, PENRANG, PITUMPANUA, SABANGPARU, SAJOANGING, TAKKALALLA, TANASITOLO, TEMPE) |

30. PRAKIRAAN DAERAH POTENSI BANJIR SULAWESI TENGGARA DASARIAN II MEI 2019

Gambar 31.



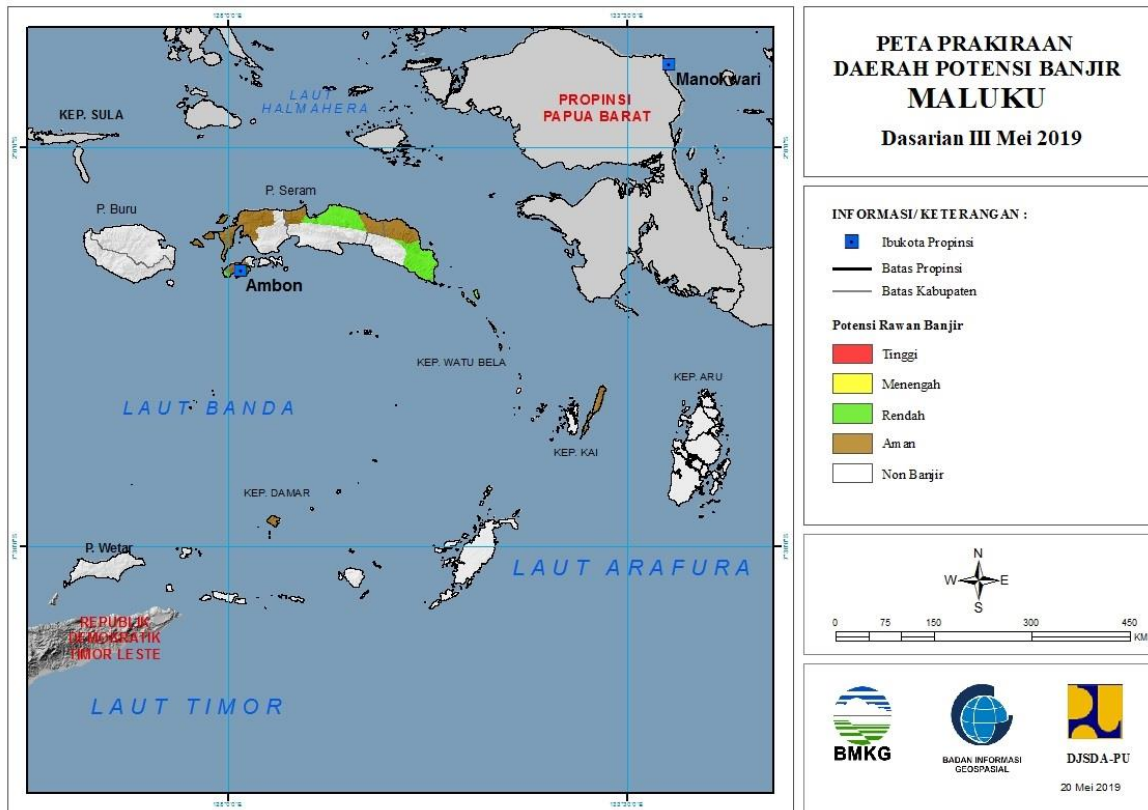
Tabel 30.

| TINGKAT POTENSI BANJIR | | |
|------------------------|-------------------------------|---|
| TINGGI | MENENGAH | RENDAH |
| - | BUTON UTARA : (KEC. BONEGUNU) | BOMBANA : (KEC. RUMBIA) |
| | KOLAKA UTARA : (KEC. LASUSUA) | BUTON SELATAN : (KEC. SAMPOLAWA) |
| | | BUTON UTARA : (KEC. BONEGUNU) |
| | | KOLAKA UTARA : (KEC. LASUSUA) |
| | | KONAWA : (KEC. SAMPARA) |
| | | KONAWA SELATAN : (KEC. ANDOOLU, KOLONO, KONDA, LAEYA, LAINEA, LALEMBUU, LAONTI, MORAMO, MORAMO UTARA, MOWILA, PALANGGA, PALANGGA SELATAN, TINANGGEEA) |
| | | KOTA BAU BAU : (KEC. BUNGI, WOLIO) |
| | | KOTA KENDARI : (KEC. BARUGA, KADIA, KAMBU, KENDARI, KENDARI BARAT, MANDONGA, POASIA, WUA- |

| | | |
|--|--|---------------------------------|
| | | WUA) |
| | | MUNA : (KEC. KATOBU, PARIGI) |

31. PRAKIRAAN DAERAH POTENSI BANJIR MALUKU DASARIAN II MEI 2019

Gambar 32.

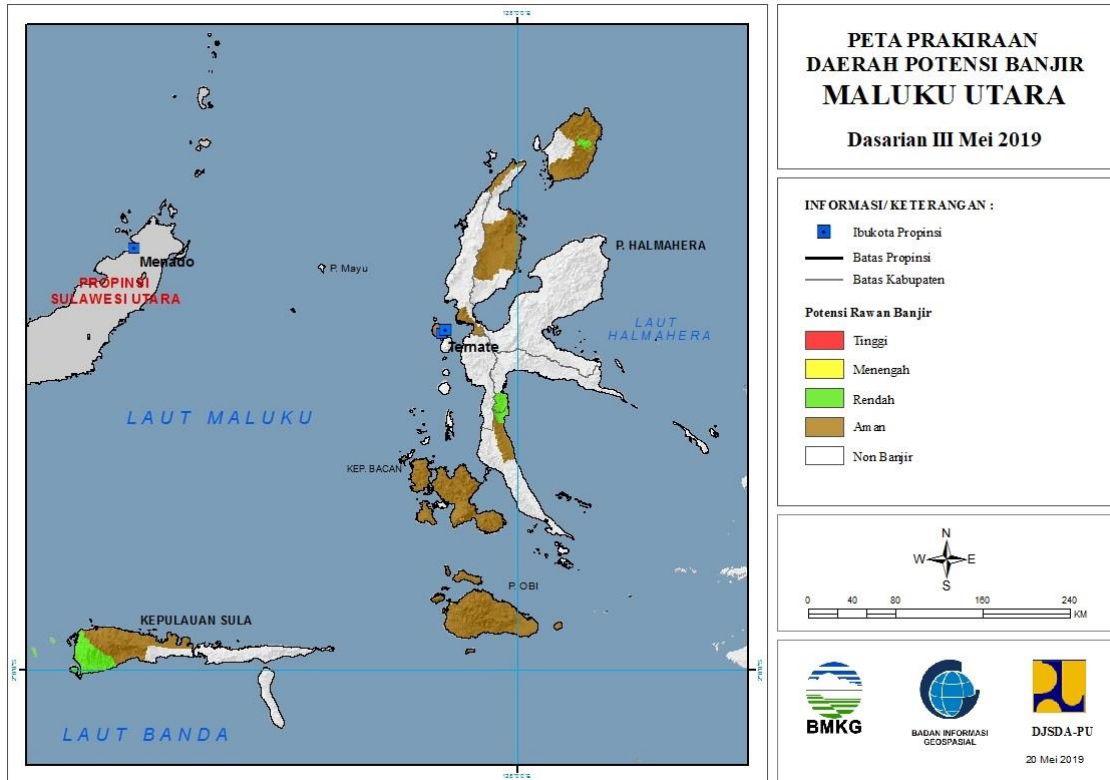


Tabel 31.

| TINGKAT POTENSI BANJIR | | |
|------------------------|----------|--|
| TINGGI | MENENGAH | RENDAH |
| - | - | KOTA AMBON : (KEC. NUSANIWE) |
| | | MALUKU TENGAH : (KEC. LEIHITU, LEIHITU BARAT, SERAM UTARA, SERAM UTARA BARAT, SERAM UTARA TIMUR KOBI, SERAM UTARA TIMUR SETI) |
| | | SERAM BAGIAN BARAT : (KEC. KAIRATU BARAT) |
| | | SERAM BAGIAN TIMUR : (KEC. BULA, BULA BARAT, GOROM TIMUR, KIAN DARAT, KLIMURY, PULAU GOROM, PULAU PANJANG, SERAM TIMUR, TEOR, TUTUKTOLU, WAKATE) |

32. PRAKIRAAN DAERAH POTENSI BANJIR MALUKU UTARA DASARIAN II MEI 2019

Gambar 33.

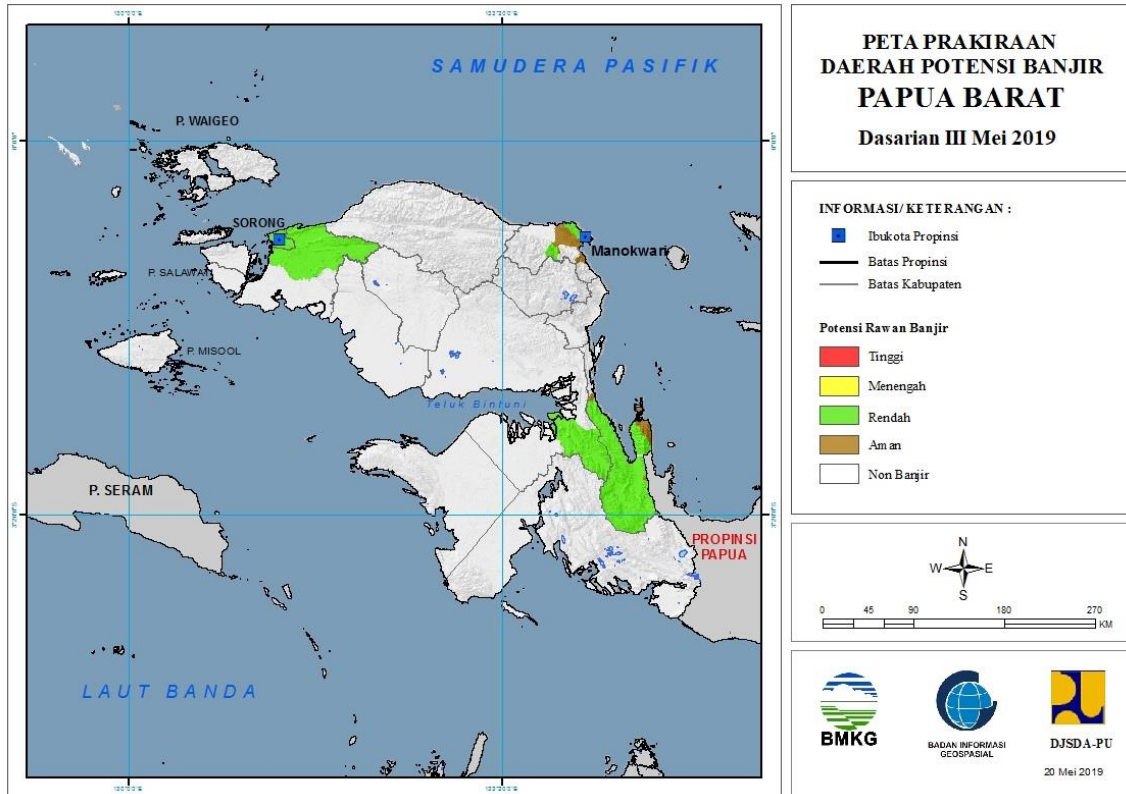


Tabel 32.

| TINGKAT POTENSI BANJIR | | |
|------------------------|----------|--|
| TINGGI | MENENGAH | RENDAH |
| - | - | HALMAHERA SELATAN : (KEC. GANE TIMUR, OBI, OBI BARAT) |
| | | HALMAHERA TENGAH : (KEC. WEDA SELATAN) |
| | | PULAU MOROTAI : (KEC. MOROTAI JAYA, MOROTAI UTARA) |
| | | PULAU TALIABU : (KEC. LEDE, TALIABU BARAT, TALIABU BARAT LAUT, TALIABU SELATAN, TALIABU UTARA) |

33. PRAKIRAAN DAERAH POTENSI BANJIR PAPUA BARAT DASARIAN II MEI 2019

Gambar 34.

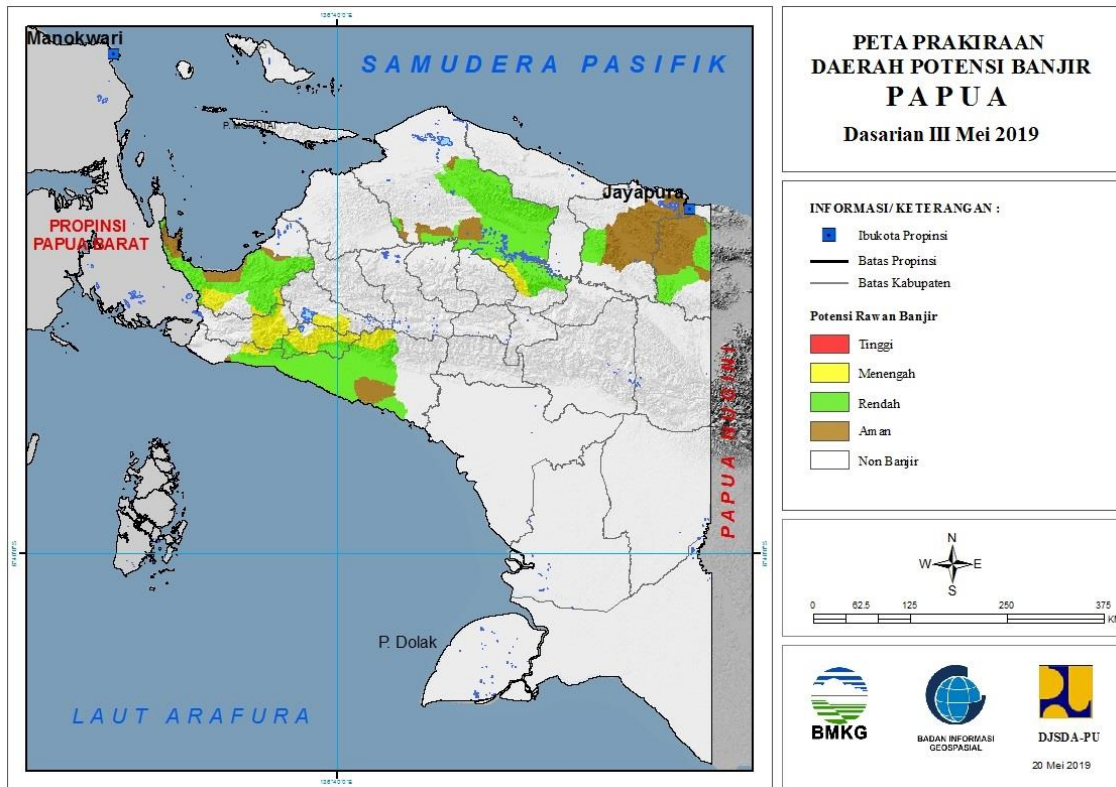


Tabel 33.

| TINGKAT POTENSI BANJIR | | |
|------------------------|----------|---|
| TINGGI | MENENGAH | RENDAH |
| - | - | KOTA SORONG : (KEC. SORONG, SORONG BARAT, SORONG KEPULAUAN, SORONG MANOI, SORONG TIMUR, SORONG UTARA) |
| | | MANOKWARI : (KEC. MANOKWARI BARAT, MANOKWARI SELATAN, MANOKWARI UTARA, PRAFI) |
| | | SORONG : (KEC. AIMAS, KLAMONO, MAKBON, MAYAMUK, SAYOSA) |
| | | TELUK BINTUNI : (KEC. KURI) |
| | | TELUK WONDAMA : (KEC. KURIWAMESA, NAIKERE, NIKIWAR, TELUK DUAIRI, WASIOR, WINDESI) |

34. PRAKIRAAN DAERAH POTENSI BANJIR PAPUA DASARIAN II MEI 2019

Gambar 35.



Tabel 34.

| TINGKAT POTENSI BANJIR | | |
|------------------------|--|---|
| TINGGI | MENENGAH | RENDAH |
| - | DEIYAI : (KEC. BOWOBADO, KAPIRAYA, TIGI BARAT) | DEIYAI : (KEC. BOWOBADO, KAPIRAYA, TIGI BARAT) |
| | DOGIYAI : (KEC. DOGIYAI, KAMU, KAMU SELATAN, MAPIA, MAPIA BARAT, MAPIA TENGAH) | DOGIYAI : (KEC. DOGIYAI, KAMU SELATAN, MAPIA, MAPIA TENGAH) |
| | MAMBERAMO RAYA : (KEC. MAMBERAMO HULU) | JAYAPURA : (KEC. KAUREH) |
| | MAMBERAMO TENGAH : (KEC. MEGAMBILIS) | KEEROM : (KEC. ARSO, ARSO BARAT, ARSO TIMUR, MANNEM, SENGGI, WARIS) |
| | MIMIKA : (KEC. AMAR, MIMIKA BARAT, MIMIKA BARAT TENGAH, TEMBAGAPURA) | MAMBERAMO RAYA : (KEC. MAMBERAMO HULU, MAMBERAMO TENGAH, RUFAR) |
| | NABIRE : (KEC. DIPA, SIRIWO, UWAPA, YARO) | MAMBERAMO TENGAH : (KEC. MEGAMBILIS) |
| | PANIAI : (KEC. BIBIDA, PANIAI TIMUR) | MIMIKA : (KEC. AMAR, IWAKA, KUALA KENCANA, KWAMKI NARAMA, MIMIKA BARAT, MIMIKA BARAT TENGAH, MIMIKA BARU, MIMIKA TENGAH, MIMIKA TIMUR, MIMIKA TIMUR JAUH, TEMBAGAPURA, WANIA) |

| | | |
|--|--|--|
| | | NABIRE : (KEC. DIPA, MAKIMI, NABIRE, NABIRE BARAT, SIRIWO, TELUK KIMI, UWAPA, YARO, YAUR) |
|--|--|--|