

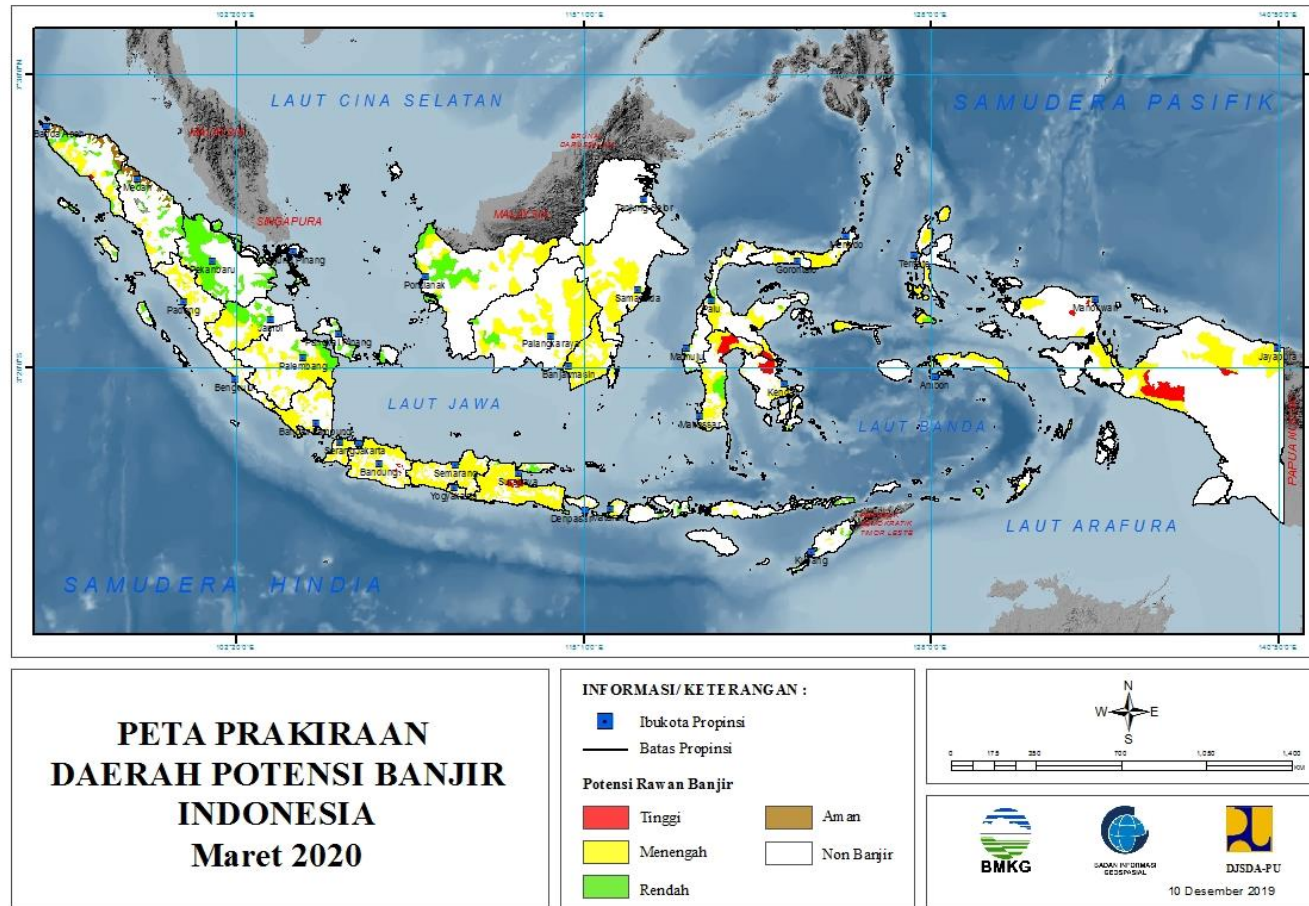
PRAKIRAAN DAERAH POTENSI BANJIR
UPDATE 10 DESEMBER 2019



BADAN METEOROLOGI KLIMATOLOGI DAN GEOFISIKA

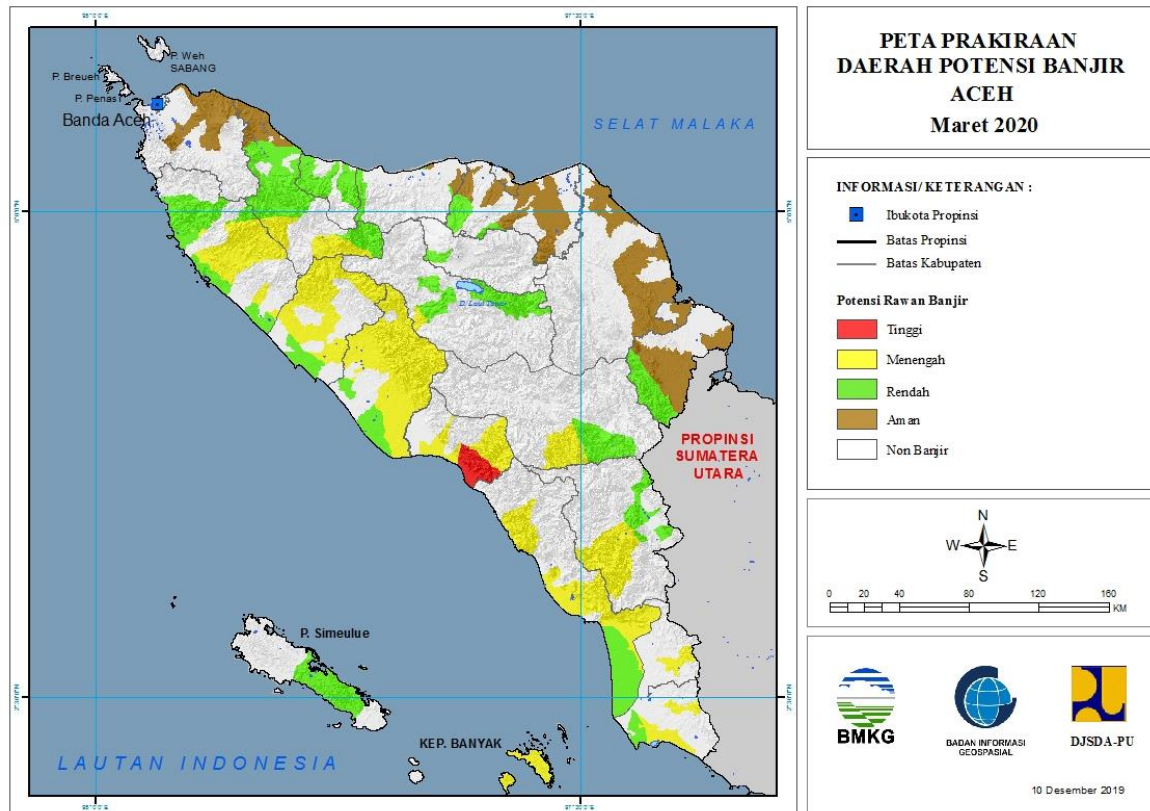
PRAKIRAAN DAERAH POTENSI BANJIR INDONESIA MARET 2020

Gambar 1.



1. PRAKIRAAN DAERAH POTENSI BANJIR ACEH MARET 2020

Gambar 2.



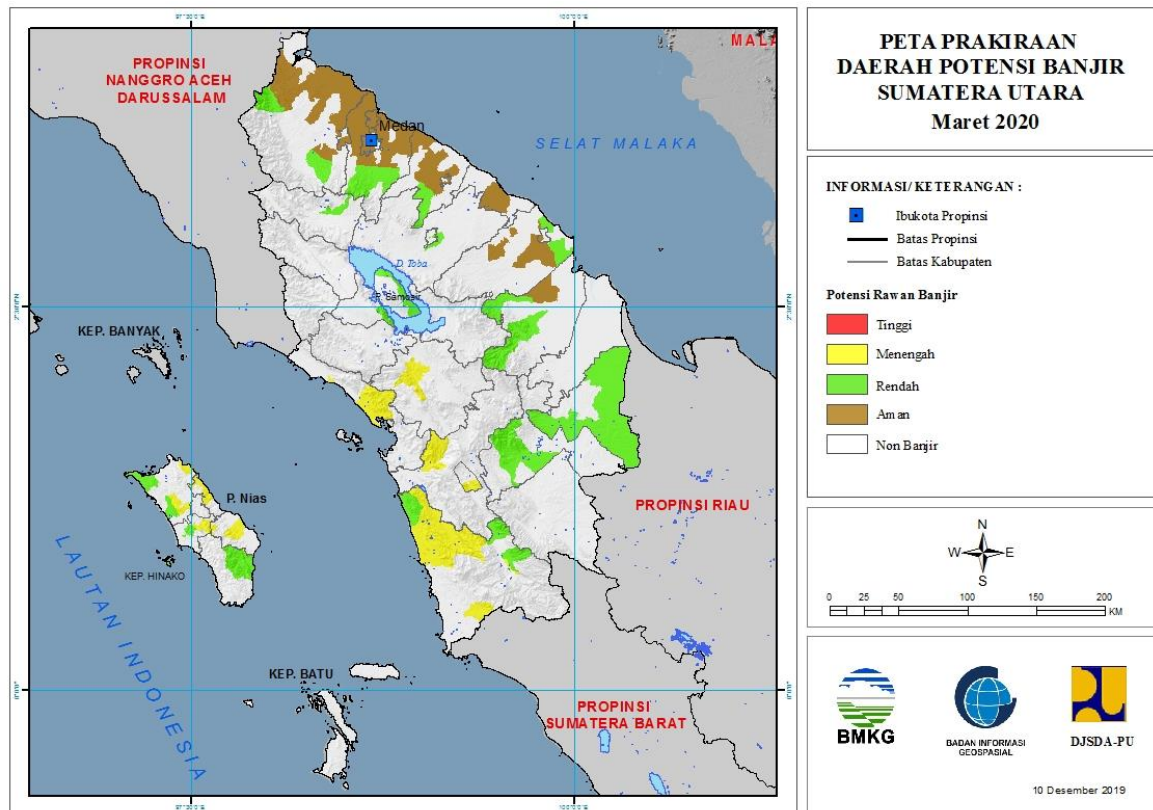
Tabel 1.

TINGKAT POTENSI BANJIR		
TINGGI	MENENGAH	RENDAH
ACEH BARAT DAYA : (KEC. BLANGPIDIE, LEMBAHSABIL, MANGGENG, SETIA, TANGAN-TANGAN)	ACEH BARAT : (KEC. KAWAY XVI, PANTONREU, SAMATIGA, SUNGAIMAS, WOYLA, WOYLA BARAT)	ACEH BARAT : (KEC. JOHANPAHWALAN, KAWAY XVI, SAMATIGA, WOYLA, WOYLA BARAT)
	ACEH BARAT DAYA : (KEC. BLANGPIDIE, KUALABATEE, LEMBAHSABIL, MANGGENG, SETIA, SUSOH, TANGAN-TANGAN)	ACEH BARAT DAYA : (KEC. KUALABATEE, LEMBAHSABIL, MANGGENG, SETIA, SUSOH, TANGAN-TANGAN)
	ACEH SELATAN : (KEC. BAKONGAN, KLUET SELATAN, KLUET UTARA, KOTABAHAGIA, SAMADUA, SAWANG, TAPAKTUAN, TRUMON, TRUMON TENGAH, TRUMON TIMUR)	ACEH SELATAN : (KEC. BAKONGAN, KLUET SELATAN, KLUET UTARA, SAMADUA, SAWANG, TAPAKTUAN, TRUMON, TRUMON TENGAH, TRUMON TIMUR)
	ACEH SINGKIL : (KEC. PULAU PANGGUNG, SIMPANG KANAN, SINGKIL, SINGKIL UTARA)	ACEH SINGKIL : (KEC. SINGKIL)
	ACEH TENGAH : (KEC. PEGASING)	ACEH TAMIANG : (KEC. BANDARPUSAKA, TAMIANG HULU, TENGGULUN)
	ACEH TENGGARA : (KEC. LAWEALAS)	ACEH TENGAH : (KEC. BINTANG, PEGASING, SILIHNARA)

	ACEHJAYA : (KEC. KRUENG SABEE, SAMPOINIET, SETIABAKTI, TEUNOM)	ACEH TENGGARA : (KEC. BABUSSALAM, BADAR, BAMBEL, LAWEALAS, LAWESIGALA-GALA)
	GAYOLUES : (KEC. PUTRIBETUNG)	ACEH UTARA : (KEC. COTGIREK, SAWANG, TANAHLUAS)
	NAGANRAYA : (KEC. BEUTONG, DARULMAKMUR, KUALA, SEUNAGAN, SEUNAGAN TIMUR, TRIPAMAKMUR)	ACEHJAYA : (KEC. INDRAJAYA, KRUENG SABEE, SAMPOINIET, SETIABAKTI, TEUNOM)
	PIDIE : (KEC. GEUMPANG, TANGSE)	BENERMERIAH : (KEC. TIMANGGAJAH)
	SUBULUSSALAM : (KEC. SIMPANG KIRI)	BIREUEN : (KEC. KUALA, MAKMUR, SAMALANGA)
		GAYOLUES : (KEC. PUTRIBETUNG)
		NAGANRAYA : (KEC. DARULMAKMUR, KUALA, TRIPAMAKMUR)
		PIDIE : (KEC. DELIMA, GEUMPANG, GLUMPANG TIGA, INDRAJAYA, KEMBANGTANJONG, MILA, MUTIARA, PADANGTIJI, PEUKANBARO, SAKTI, SIMPANG TIGA, TANGSE, TIRO/TRUSEB, TITEUE)
		PIDIEJAYA : (KEC. BANDAR DUA, BANDARBARU, MEUREUDU, ULIM)
		SIMEULUE : (KEC. SIMEULUE BARAT, SIMEULUE TENGAH, SIMEULUE TIMUR)

2. PRAKIRAAN DAERAH POTENSI BANJIR SUMATERA UTARA MARET 2020

Gambar 3.



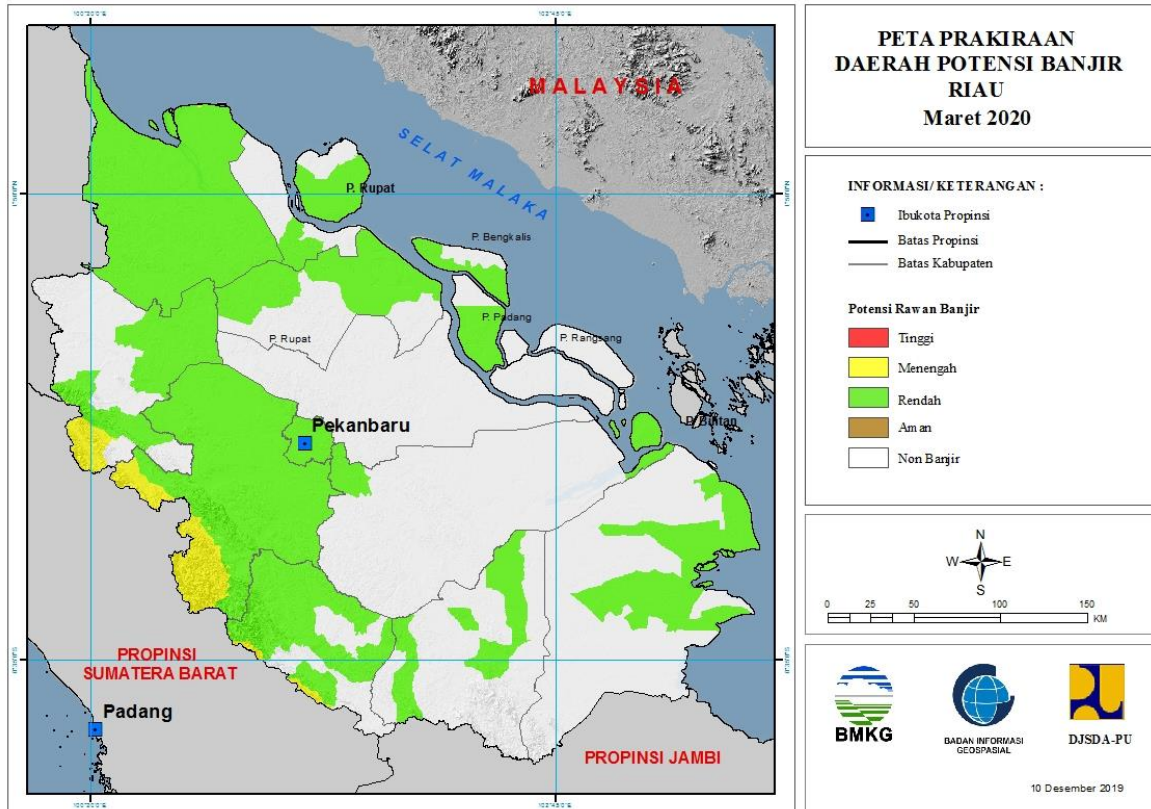
Tabel 2.

TINGKAT POTENSI BANJIR		
TINGGI	MENENGAH	RENDAH
-	KOTA GUNUNG SITOLI : (KEC. GUNUNG SITOLI)	ASAHAN : (KEC. SEIKEPAYANG, SIMPANG EMPAT, TANJUNGBALAI)
	MANDAILINGNATAL : (KEC. MUARABATANGGADIS, PANYABUNGAN, RANTOBAEK, SIABU)	DELISERDANG : (KEC. BANGUNPURBA, BIRU-BIRU, NAMORAMBE, PANCURBATU, SENEMBAHTANJUNG MUDA HILIR, SIBOLANGIT)
	NIAS : (KEC. GIDO, IDANO IGAWO)	KARO : (KEC. BERASTAGI, PAYUNG, SIMPANG EMPAT)
	NIAS BARAT : (KEC. LOLOFITU MOI, MANDREHE)	LABUHANBATU SELATAN : (KEC. KAMPUNGRAKYAT, SUNGAI KANAN, TORGAMBA)
	NIAS SELATAN : (KEC. GOMO, LAHUSA)	LABUHANBATU UTARA : (KEC. AEKNATAS, KUALUH HULU)
	NIAS UTARA : (KEC. ALASA, LAHEWA, TUHEMBERUA)	LANGKAT : (KEC. BESITANG, KUALA, SALAPIAN, SEILEPAN)
	PADANGSIDIMPUAN : (KEC. PADANGSIDIMPUAN TENGGARA)	MANDAILINGNATAL : (KEC. MUARABATANGGADIS, PANYABUNGAN, SIABU)
	TAPANULI SELATAN : (KEC. BATANGTORU)	NIAS BARAT : (KEC. LOLOFITU MOI, MANDREHE, SIROMBO)
	TAPANULI TENGAH : (KEC. BARUS, KOLANG, SORKAM)	NIAS SELATAN : (KEC. GOMO, LAHUSA)

	TAPANULI UTARA : (KEC. SIPOHOLON, TARUTUNG)	NIAS UTARA : (KEC. ALASA, LAHEWA)
		PADANGLAWAS UTARA : (KEC. PADANGBOLAK)
		PADANGSIDIMPUAN : (KEC. PADANGSIDIMPUAN TENGGARA)
		PEMATANGSIANTAR : (KEC. SIANTAR BARAT, SIANTAR TIMUR)
		SAMOSIR : (KEC. ONANRUNGGU, SIMANINDO, SITIO-TIO)
		SERDANGBEDAGAI : (KEC. DOLOKMASIHUL, SIPISPIS)
		SIMALUNGUN : (KEC. SIANTAR)
		TANJUNGBALAI : (KEC. DATUKBANDAR)
		TAPANULI UTARA : (KEC. TARUTUNG)

3. PRAKIRAAN DAERAH POTENSI BANJIR RIAU MARET 2020

Gambar 4.



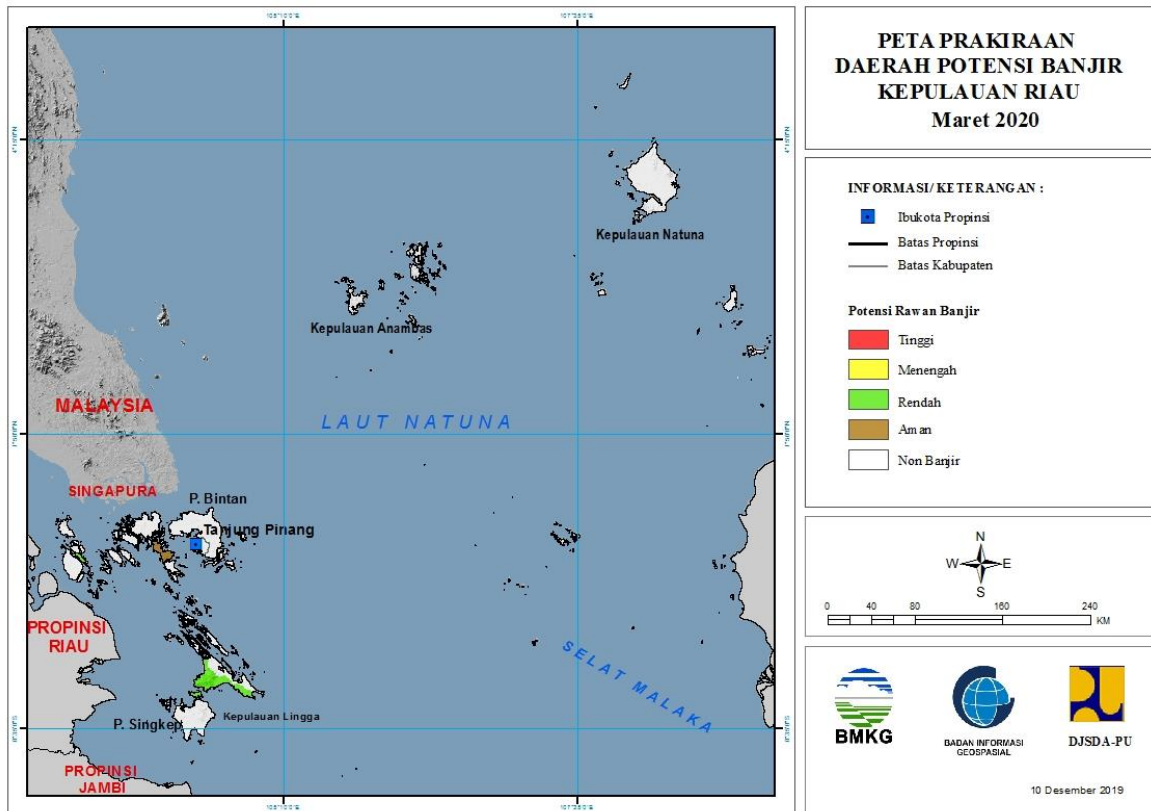
Tabel 3.

TINGKAT POTENSI BANJIR		
TINGGI	MENENGAH	RENDAH
-	KAMPAR : (KEC. KAMPAR KIRI, KAMPARKIRI HULU, KOTOKAMPARHULU, TIGABELASKOTOKAMPAR)	BENGKALIS : (KEC. BENGKALIS, BUKITBATU, MANDAU, RUPAT)
	KUANTANSENGINGI : (KEC. KUANTANMUDIK, SINGINGI)	INDRAGIRI HILIR : (KEC. BATANGTUAKA, GAUNGANAKSERKA, KATEMAN, KUALA INDRAGIRI, MANDAH, TEMBILAHAN)
	ROKAN HILIR : (KEC. SINABOI)	INDRAGIRI HULU : (KEC. PASIR PENYU, PERANAP, RENGAT, SEBERIDA)
	ROKAN HULU : (KEC. RAMBAH, ROKANEMPATKOTO)	KAMPAR : (KEC. BANGKINANG, BANGKINANGSEBERANG, GUNUNGSAHILAN, KAMPAR, KAMPAR KIRI, KAMPAR TIMUR, KAMPAR UTARA, KAMPARKIRI HILIR, KAMPARKIRI HULU, KAMPARKIRI TENGAH, KOTOKAMPARHULU, KUOK, PERHENTIANRAJA, RUMBIOJAYA, SALO, SIAK HULU, TAMBANG, TAPUNG, TAPUNG HILIR, TAPUNG HULU, TIGABELASKOTOKAMPAR)
		KEPULAUAN MERANTI : (KEC. MERBAU)

		KOTA DUMAI : (KEC. BUKITKAPUR, DUMAI BARAT)
		KUANTANSENGINGI : (KEC. CERENTI, KUANTAN HILIR, KUANTAN TENGAH, KUANTANMUDIK, LOGASTANAHDARAT, SINGINGI, SINGINGI HILIR)
		PEKANBARU : (KEC. BUKITRAYA, LIMAPULUH, MARPOYANDAMAI, PAYUNGSEKAKI, PEKANBARUKOTA, RUMBAI, RUMBAIPESISIR, SAIL, SENAPELAN, SUKAJADI, TAMPAN, TENAYANRAYA)
		PELALAWAN : (KEC. BANDARSEIKIJANG, KUALAKAMPAR)
		ROKAN HILIR : (KEC. BAGANSINEMBAH, BANGKO, BANGKOPUSAKO, BATUHAMPAR, KUBU, KUBUBABUSALAM, PASIRLIMAUKAPAS, PUJUD, RANTAUKOPAR, RIMBAMELINTANG, SIMPANG KANAN, SINABOI, TANAHPUTIH, TANAHPUTIHTANJUNGMELOWAN)
		ROKAN HULU : (KEC. BONAIDARUSSALAM, KEPENUHAN, KUNTODARUSSALAM, RAMBAH, ROKANEMPATKOTO, TANDUN)

4. PRAKIRAAN DAERAH POTENSI BANJIR KEPULAUAN RIAU MARET 2020

Gambar 5.

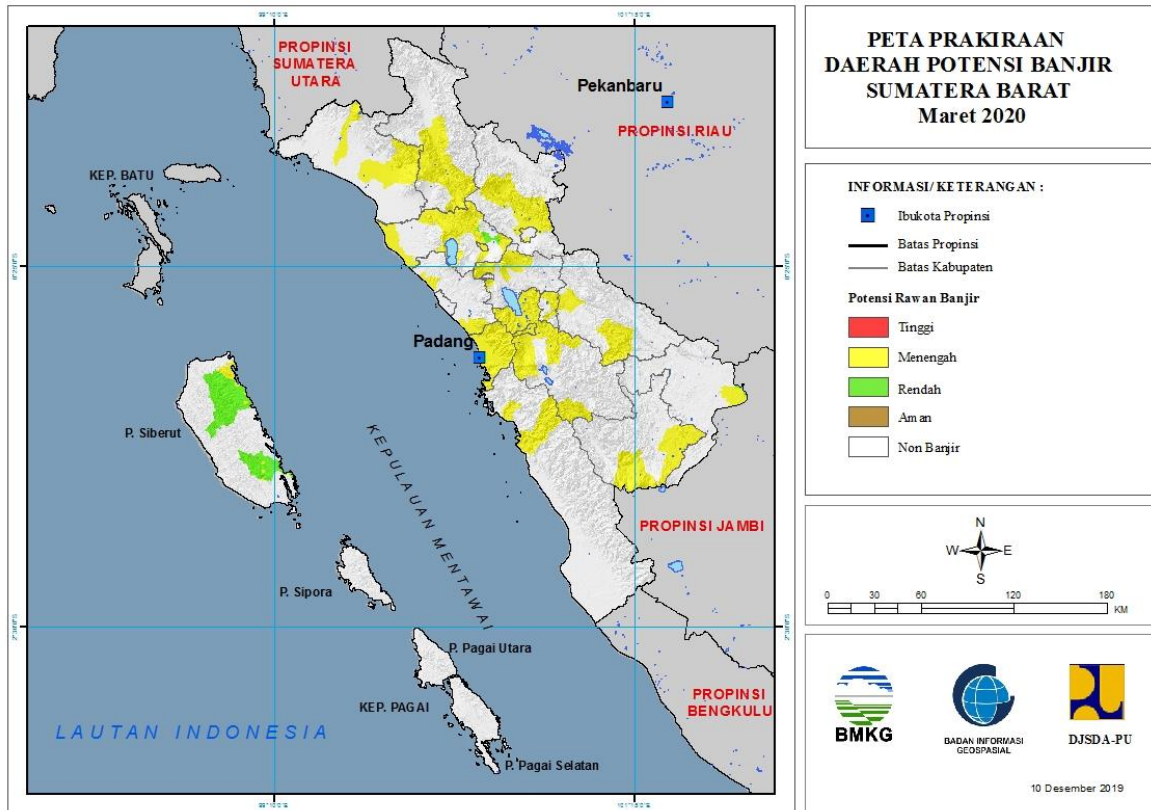


Tabel 4.

TINGKAT POTENSI BANJIR		
TINGGI	MENENGAH	RENDAH
-	LINGGA : (KEC. LINGGA)	KARIMUN : (KEC. KUALAKAMPAR)
		LINGGA : (KEC. LINGGA)

5. PRAKIRAAN DAERAH POTENSI BANJIR SUMATERA BARAT MARET 2020

Gambar 6.



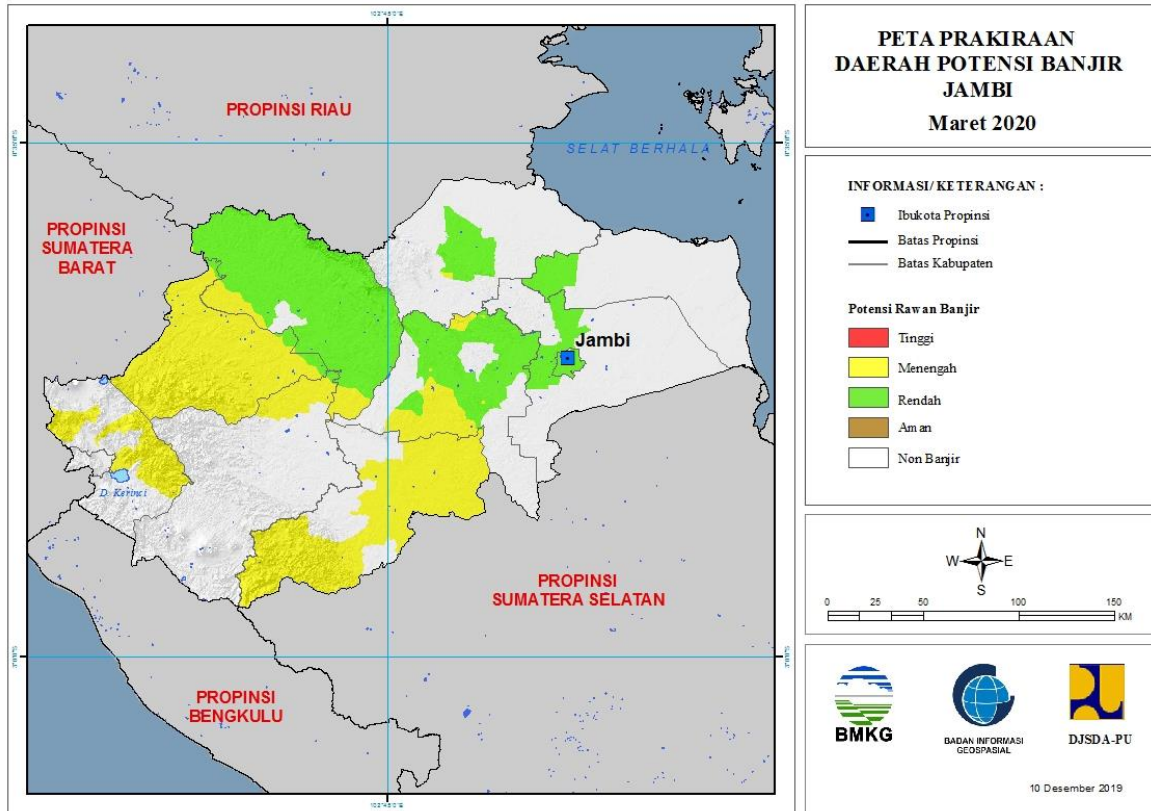
Tabel 5.

TINGKAT POTENSI BANJIR		
TINGGI	MENENGAH	RENDAH
-	AGAM : (KEC. BANUHAMPU, BASO, PALEMBAYAN, PALUPUH, TANJUNGMUTIARA, TANJUNGRAYA, TILATANGKAMANG)	AGAM : (KEC. BASO, PALUPUH, TILATANGKAMANG)
	DHARMASRAYA : (KEC. KOTOSALAK)	DHARMASRAYA : (KEC. KOTOSALAK)
	KEPULAUAN MENTAWAI : (KEC. SIBERUT SELATAN, SIBERUT UTARA)	KEPULAUAN MENTAWAI : (KEC. SIBERUT SELATAN, SIBERUT UTARA)
	KOTA BUKITTINGGI : (KEC. AURBIRUGOTIGOBALAH, GUGUKPANJANG, MANDIANGINKOTOSELAYAN)	PESISIR SELATAN : (KEC. BATANGKAPAS)
	KOTA PADANG : (KEC. BUNGUSTELUKKABUNG, KOTOTENGAH, KURANJI, LUBUKBEGALUNG, LUBUKKILANGAN, NANGGALO, PADANG BARAT, PADANG SELATAN, PADANG TIMUR, PADANG UTARA, PAUH)	
	KOTA PAYAKUMBUH : (KEC.	

	LAMPOSITIGONAGORI, PAYAKUMBUH SELATAN)	
	KOTA SAWAHLUNTO : (KEC. LEMBAHSEGAR, TALAWI)	
	KOTA SOLOK : (KEC. ENAMSUKU, TANJUNGPAKU)	
	LIMAPULUHKOTA : (KEC. BUKITBARISAN, HARAU, MUNGKA, PAYAKUMBUH)	
	PADANG PARIAMAN : (KEC. BATANGANAI, SUNGAILIMAU)	
	PASAMAN : (KEC. BONJOL, LUBUKSIKAPING, PANTI)	
	PASAMAN BARAT : (KEC. LEBAHMELINTANG, PASAMAN, TALAMAU)	
	PESISIR SELATAN : (KEC. BATANGKAPAS, BAYANG)	
	SIJUNJUNG : (KEC. KOTOTUJUJUH, TANJUNGGADANG)	
	SOLOK : (KEC. GUNUNGTALANG, JUJUNGSIRIH, KOTOBARU, PANTAICERMIN, PAYUNGSEKAKI, SEMBILANKOTO SUNGAILASI, SEPULUHKOTODIATAS, SEPULUHKOTOSINGKARAK)	
	SOLOK SELATAN : (KEC. SANGIR, SANGIRBALAJINGGO)	
	TANAHDATAR : (KEC. PARIANGAN, SALIMPAUNG, SEPULUHKOTO, SUNGAITARAB, SUNGAYANG)	

6. PRAKIRAAN DAERAH POTENSI BANJIR JAMBI MARET 2020

Gambar 7.



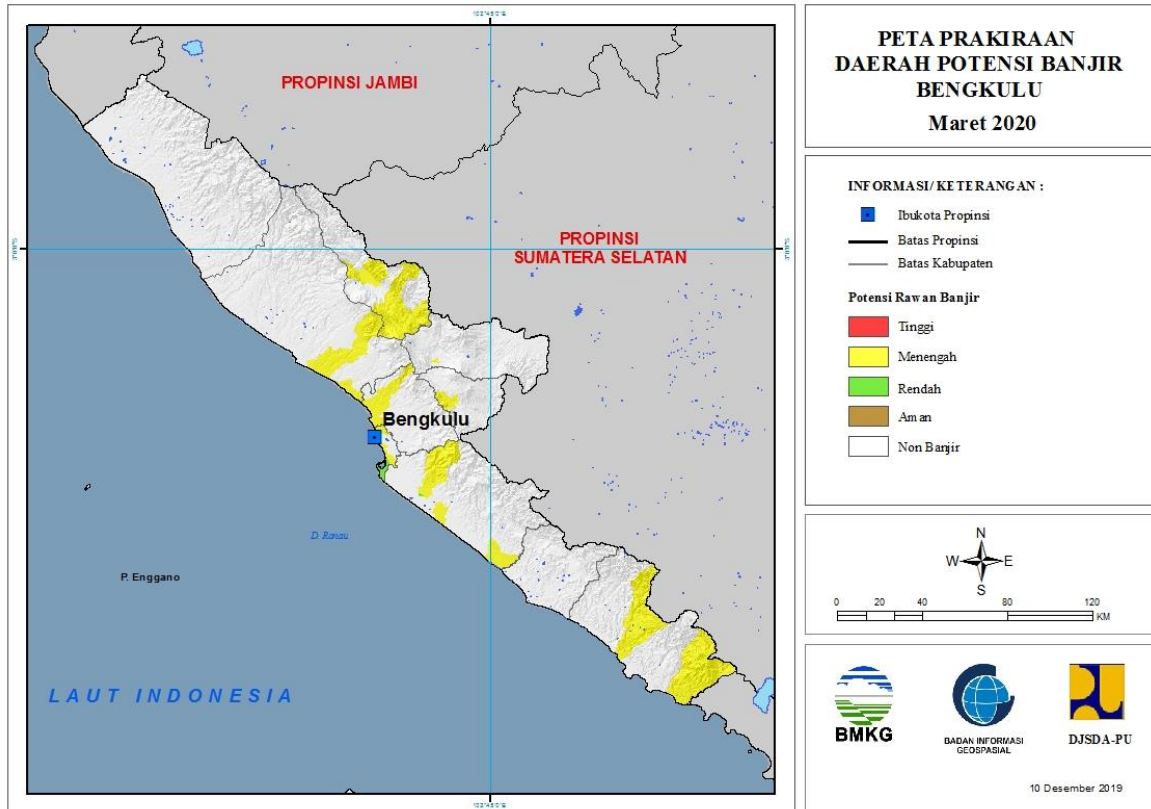
Tabel 6.

TINGKAT POTENSI BANJIR		
TINGGI	MENENGAH	RENDAH
-	BATANGHARI : (KEC. BATHIN DUA PULUH EMPAT, MERSAM, MUARABULIAN, MUARATEMBESI, PEMAYUNG)	BATANGHARI : (KEC. BATHIN DUA PULUH EMPAT, MERSAM, MUARABULIAN, MUARATEMBESI, PEMAYUNG)
	BUNGO : (KEC. BATHIN DUA BABEKO, BATHIN DUA PELAYANG, BATHIN TIGA, BATHIN TIGA ULU, BUNGODANI, JUJAHAN, JUJAHAN ILIR, LIMBURLUBUKMENGKUANG, MUKO-MUKO BATHIN TUJUH, PASARMUARABUNGO, PELEPAT, PELEPAT ILIR, RANTAUPANDAN, RIMBOTENGAH, TANAHSEPENGGAL, TANAHSEPENGGALLINTAS, TANAHTUMBUH)	BUNGO : (KEC. BATHIN DUA BABEKO, JUJAHAN ILIR, PELEPAT ILIR)
	KERINCI : (KEC. AIRHANGAT, BATANGMERANGIN, DANAUKERINCI, GUNUNGKERINCI, SITUNJAULAUT)	KOTA JAMBI : (KEC. JALUTUNG, JAMBI SELATAN, JAMBI TIMUR, KOTABARU, PASAR JAMBI, PELAYANGAN, TELANAIPURA)
	MERANGIN : (KEC. TABIR, TABIR ILIR, TABIR TIMUR)	MERANGIN : (KEC. TABIR ILIR, TABIR TIMUR)

	MUAROJAMBI : (KEC. JAMBILUARKOTA)	MUAROJAMBI : (KEC. JAMBILUARKOTA, MAROSEBO)
	SAROLANGUN : (KEC. BATANGASAI, LIMUN, MANDIANGIN, PAUH, PELAWAN, SAROLANGUN)	SAROLANGUN : (KEC. MANDIANGIN)
	TANJUNGPABUNG BARAT : (KEC. TUNGKALULU)	TANJUNGPABUNG BARAT : (KEC. TEBINGTINGGI, TUNGKALULU)
	TEBO : (KEC. KOTO TUJUH, MUARATABIR, RIMBO ULU, RIMBOBUJANG, TEBO TENGAH)	TANJUNGPABUNG TIMUR : (KEC. MENDAHARA ULU)
		TEBO : (KEC. KOTO ILIR TUJUH, KOTO TUJUH, MUARATABIR, RIMBO ULU, RIMBOBUJANG, SERAISERUMPUN, SUMAY, TEBO ILIR, TEBO TENGAH, TEBO ULU, TENGAH ILIR)

7. PRAKIRAAN DAERAH POTENSI BANJIR BENGKULU MARET 2020

Gambar 8.

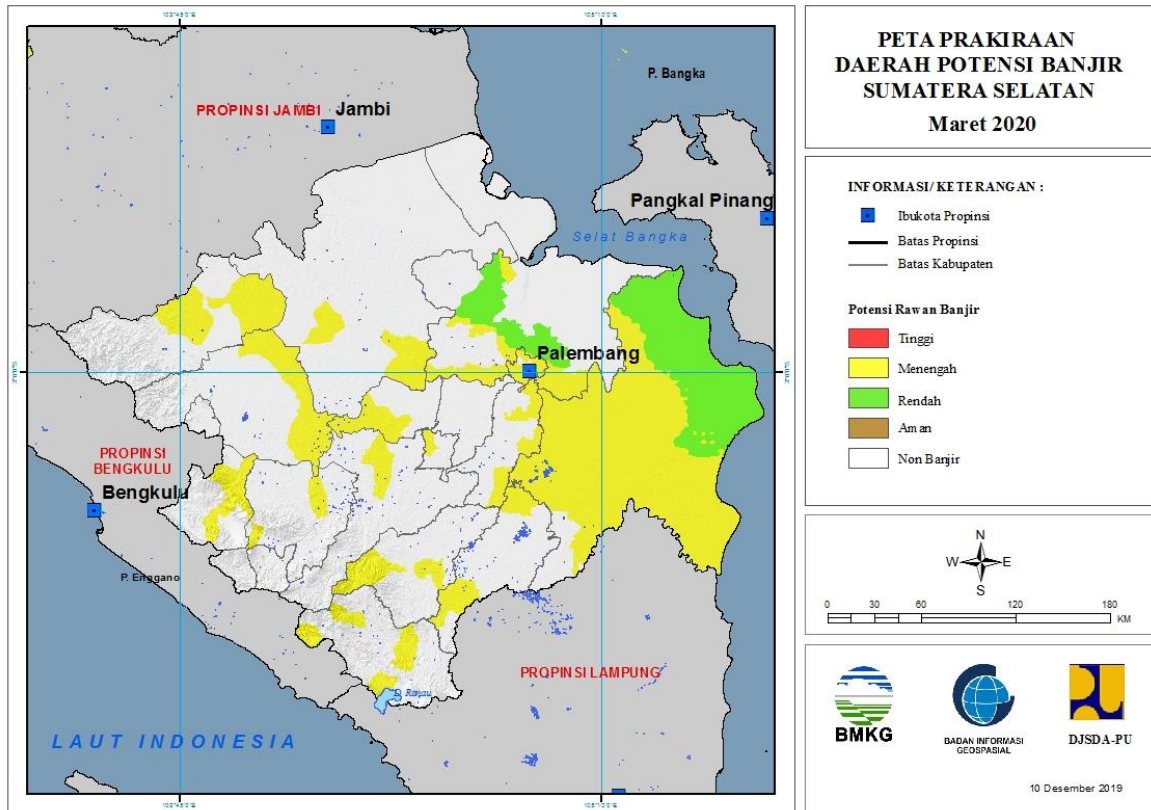


Tabel 7.

TINGKAT POTENSI BANJIR		
TINGGI	MENENGAH	RENDAH
-	BENGKULU : (KEC. GADINGCEMPAKA, KAMPUNGMELAYU, MUARABANGKA HULU, TELUKSEGARA)	BENGKULU : (KEC. KAMPUNGMELAYU)
	BENGKULU TENGAH : (KEC. BANGHAJI, PONDOKKELAPA)	SELUMA : (KEC. LUBUKSANDI, SELUMA SELATAN)
	BENGKULU UTARA : (KEC. AIRNAPAL, AIRPADANG, ARGAMAKMUR, LAIS)	
	KAUR : (KEC. KAUR TENGAH, LUAS, MUARASAHUNG, NASAL)	
	KEPAHIANG : (KEC. KEPAHIANG)	
	LEBONG : (KEC. AMEN, LEBONG SELATAN, LEBONG UTARA, LEBONGSAKTI, RIMBOPENGADANG, URAMJAYA)	
	REJANG LEBONG : (KEC. CURUP)	
	SELUMA : (KEC. LUBUKSANDI, SELUMA SELATAN, SEMIDANGALASMARAS)	

8. PRAKIRAAN DAERAH POTENSI BANJIR SUMATERA SELATAN MARET 2020

Gambar 9.



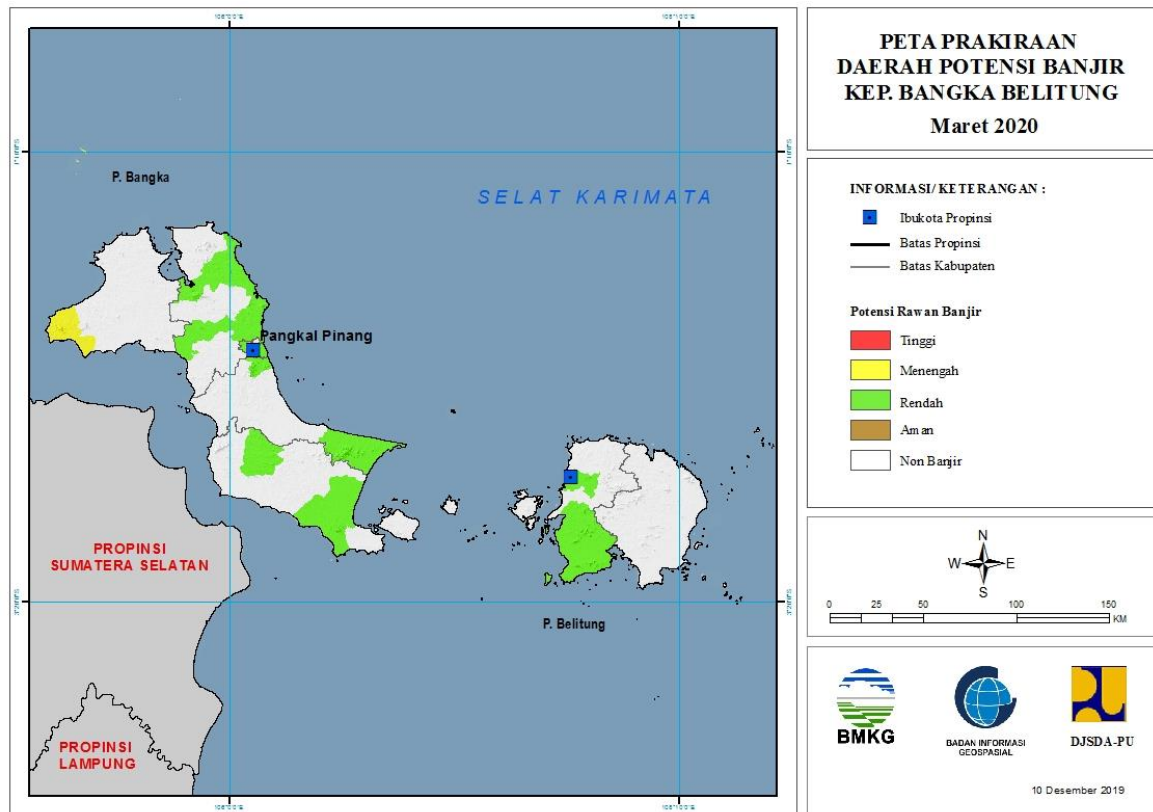
Tabel 8.

TINGKAT POTENSI BANJIR		
TINGGI	MENENGAH	RENDAH
-	BANYUASIN : (KEC. BANYUASIN SATU, PULAU RIMAU, RAMBUTAN, RANTAU BAYUR, TALANGKELAPA)	BANYUASIN : (KEC. BANYUASIN SATU, PULAU RIMAU, TALANGKELAPA)
	EMPAT LAWANG : (KEC. PENDOPO, TEBINGTINGGI)	OGANKOMERING ILIR : (KEC. AIRSUGIHAN, CENGAL, PANGKALAN LAMPAM, SUNGAIMENANG, TULUNGSELAPAN)
	LAHAT : (KEC. JARAI, LAHAT)	PALEMBANG : (KEC. SAKO, SEMATANGBORANG, SUKARAMI)
	MUARAENIM : (KEC. GUNUNGMEGANG)	
	MUSIBANYUASIN : (KEC. BABATTOMAN, LAIS)	
	MUSIRAWAS : (KEC. MUARALAKITAN)	
	MUSIRAWAS UTARA : (KEC. RAWAS ILIR, RAWAS ULU, RUPIT)	
	OGAN ILIR : (KEC. INDRALAYA, KANDIS,	

	MUARAKUANG, PEMULUTAN, PEMULUTAN SELATAN, RANTAUALAI, SUNGAIPINANG)	
	OGANKOMERING ILIR : (KEC. AIRSUGIHAN, CENGAL, JEJAWI, KAYUAGUNG, LEMPUINGJAYA, MESUJI, MESUJIRAYA, PAMPANGAN, PANGKALANLAMPAM, PEDAMARAN, PEDAMARAN TIMUR, SIRHPULAUPADANG, SUNGAIMENANG, TANJUNGLUBUK, TELUKGELAM, TULUNGSELAPAN)	
	OGANKOMERING ULU : (KEC. BATURAJA BARAT, BATURAJA TIMUR, MUARAJAYA, PENGADONAN, ULU OGAN)	
	OGANKOMERINGULU SELATAN : (KEC. BANDINGAGUNG, BUAYRAWAN, MUARADUA, SUNGAIARE)	
	OGANKOMERINGULU TIMUR : (KEC. BUAYPEMUKAPELIUNG, BUNGAMAYANG, CEMPAKA, MARTAPURA)	
	PALEMBANG : (KEC. GANDUS, ILIRBARAT DUA, ILIRBARAT SATU, ILIRTIMUR DUA, ILIRTIMUR SATU, KALIDONI, KERTAPATI, PLAJU, SAKO, SEBERANGULU DUA, SEBERANGULU SATU, SEMATANGBORANG, SUKARAMI)	
	PALI : (KEC. TALANGUBI)	
	PRABUMULIH : (KEC. PRABUMULIH BARAT)	

9. PRAKIRAAN DAERAH POTENSI BANJIR KEPULAUAN BANGKA BELITUNG MARET 2020

Gambar 10.

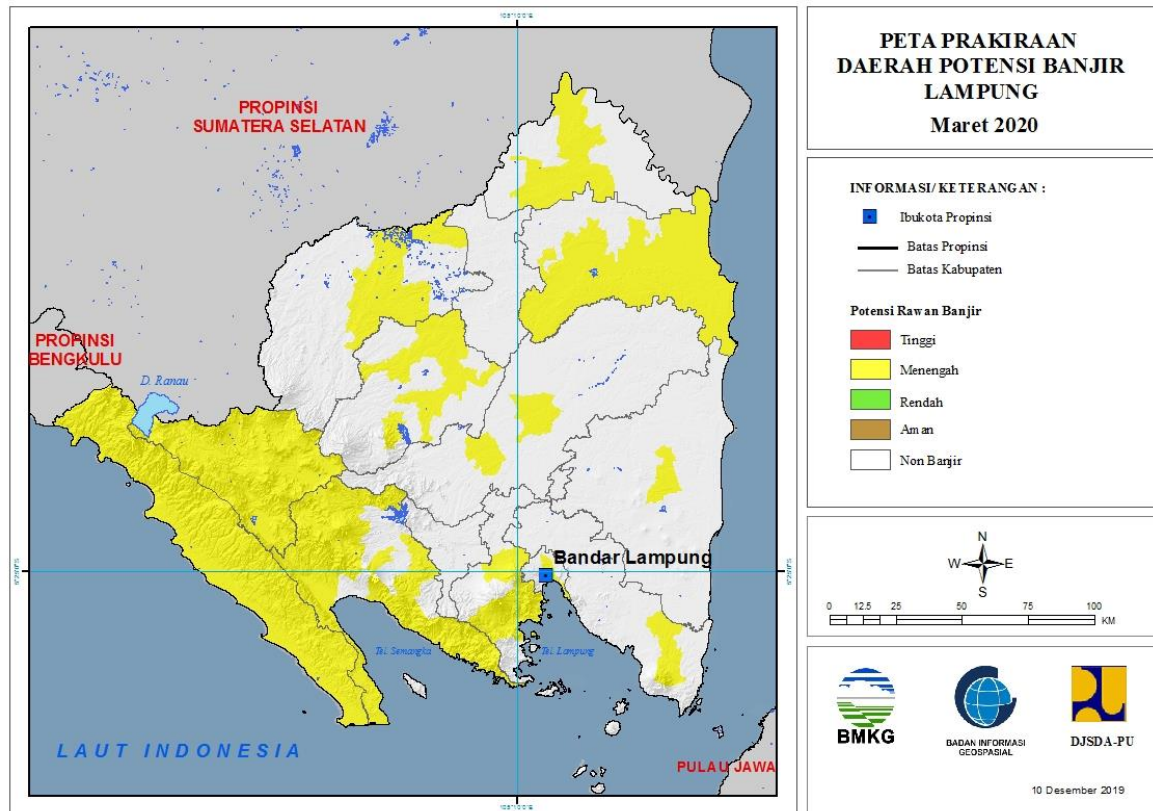


Tabel 9.

TINGKAT POTENSI BANJIR		
TINGGI	MENENGAH	RENDAH
-	BANGKA BARAT : (KEC. MUNTOK)	BANGKA : (KEC. MERAWANG, PUDINGBESAR, RIAUSILIP, SUNGAILIAT)
		BANGKA BARAT : (KEC. MUNTOK)
		BANGKA SELATAN : (KEC. PAYUNG, TOBOALI)
		BANGKA TENGAH : (KEC. LUBUK BESAR, PANGKALAN BARU)
		BELITUNG : (KEC. MEMBALONG, TANJUNGPANDAN)
		KOTA PANGKALPINANG : (KEC. BUKITINTAN, GERUNGGANG, PANGKALBALAM, RANGKUI, TAMANSARI)

10. PRAKIRAAN DAERAH POTENSI BANJIR LAMPUNG MARET 2020

Gambar 11.



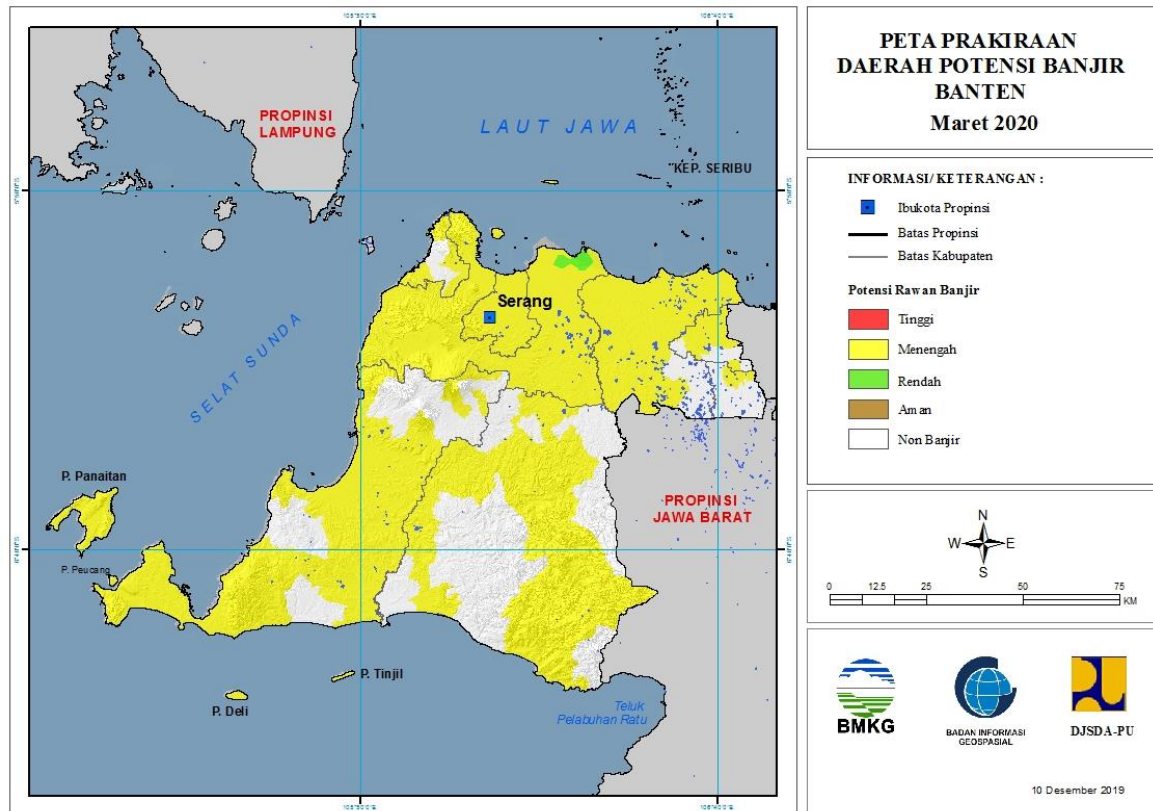
Tabel 10.

TINGKAT POTENSI BANJIR		
TINGGI	MENENGAH	RENDAH
-	BANDARLAMPUNG : (KEC. BUMIWARAS, KEDAMAIAN, KEDATON, LABUHANRATU, PANJANG, TANJUNGPANJANG, TELUKBETUNG SELATAN, WAYHALIM)	TULANGBAWANG : (KEC. DENTETELADAS, RAWAJITU SELATAN, RAWAJITU TIMUR)
	LAMPUNG BARAT : (KEC. AIRHITAM, BALIKBUKIT, BANDARNEGERISUOH, BATUBRAK, BATUKETULIS, BELALAU, GEDUNGSURIAN, KEBUNTEBU, LUMBOKSEMINUNG, PAGARDEWA, SEKINCAU, SUKAU, SUMBERJAYA, SUOH, WAYTENONG)	
	LAMPUNG SELATAN : (KEC. PALAS, PENENGAHAN)	
	LAMPUNG TENGAH : (KEC. ANAKTUHA, TERBANGGIBESAR)	
	LAMPUNG TIMUR : (KEC. LABUHANRATU)	
	LAMPUNG UTARA : (KEC. ABUNG TENGAH, ABUNG TIMUR, BUNGAMAYANG, KOTABUMI, KOTABUMI)	

	SELATAN, MUARASUNGKAI, SUNGKAI SELATAN, SUNGKAI TENGAH)	
	MESUJI : (KEC. TANJUNGRAYA)	
	PESAWARAN : (KEC. GEDONGTATAAN, PADANGCERMIN)	
	PESISIR BARAT : (KEC. BENGKUNAT, BENGKUNATBELIMBING, KARYAPENGGAWA, KRUI SELATAN, LEMONG, NGAMBUR, PESISIR SELATAN, PESISIR TENGAH, PESISIR UTARA, WAYKRUI)	
	TANGGAMUS : (KEC. BANDARNEGERISEMUONG, CUKUHBALAK, KELUMBAYAN, KELUMBAYAN BARAT, KOTAAGUNG TIMUR, LIMAU, PEMATANGSAWA, PUGUNG, SEMAKA, SUMBEREJO, ULUBELU, WONOSOBO)	
	TULANGBAWANG : (KEC. DENTETELADAS, GEDUNGAJI, GEDUNGMEENENG, MENGGALA, MENGGALA TIMUR, MERAKSAAJI, RAWAJITU SELATAN, RAWAJITU TIMUR, RAWAPITU)	
	WAYKANAN : (KEC. NEGERIAGUNG, PAKUANRATU)	

11. PRAKIRAAN DAERAH POTENSI BANJIR BANTEN MARET 2020

Gambar 12.



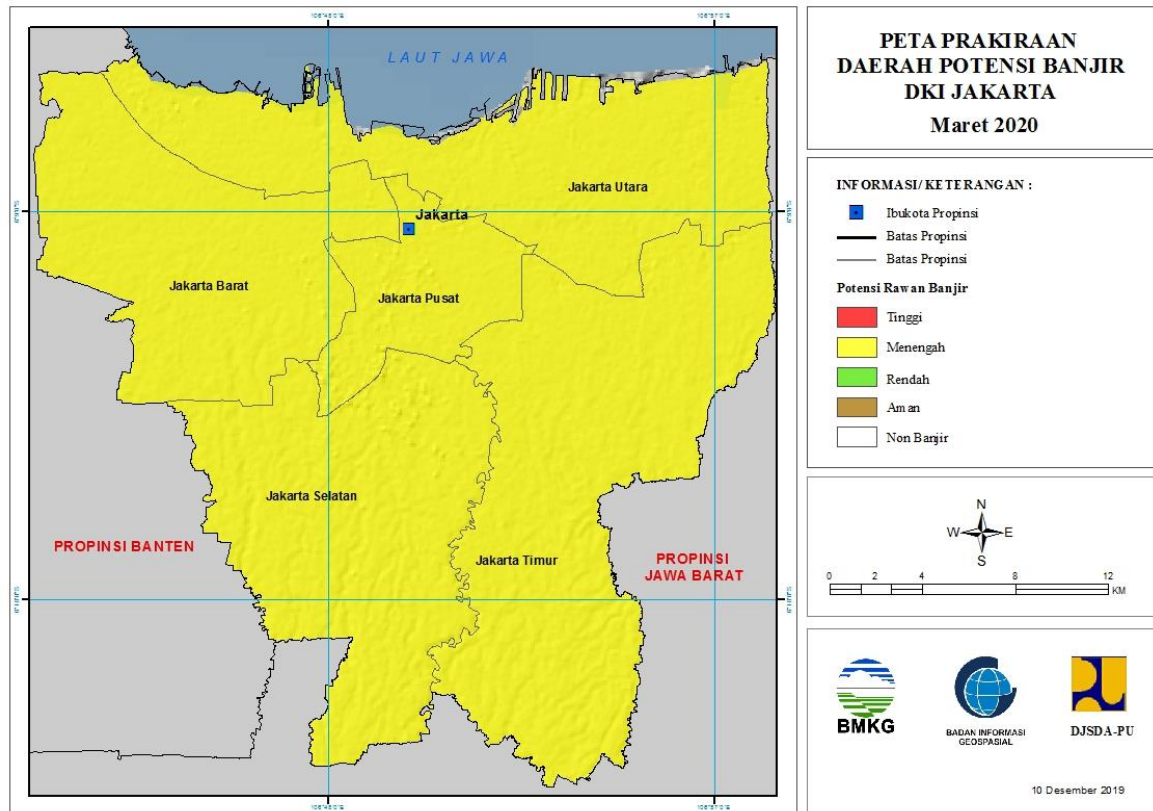
Tabel 11.

TINGKAT POTENSI BANJIR		
TINGGI	MENENGAH	RENDAH
-	KOTA CILEGON : (KEC. CIBEKER, CIWANDAN, JOMBANG, PULOMERAK, PURWAKARTA)	SERANG : (KEC. TANARA, TIRTAYASA)
	KOTA SERANG : (KEC. CIPOCOKJAYA, CURUG, KASEMEN, SERANG, TAKTAKAN, WALANTAKA)	TANGERANG : (KEC. KEMIRI, KRONJO, MAUK, PAKUHAJI, SUKADIRI)
	KOTA TANGERANG : (KEC. BATUCEPER, BENDA, CIBODAS, CILEDUG, CIPONDOH, KARAWACI, NEGLASARI, PERIUK, TANGERANG)	
	KOTA TANGERANG SELATAN : (KEC. PONDOKAREN)	
	LEBAK : (KEC. BANJARSARI, BAYAH, CIBADAK, CIBEKER, CILELES, CIMARGA, LEUWIDAMAR, MALINGPING, MUNCANG, PANGGARANGAN, RANGKASBITUNG, SAJIRA, SOBANG)	
	PANDEGLANG : (KEC. ANGSANA, BOJONG, CADASARI, CARITA, CIBALIUNG, CIKEDAL,	

	CIKEUSIK, CIMANGGU, CISATA, KADUHEJO, LABUAN, MUNJUL, PAGELARAN, PANDEGLANG, PANIMBANG, PATIA, PICUNG, SAKETI, SINDANGRESMI, SOBANG, SUKARESMI, SUMUR)	
	SERANG : (KEC. ANYAR, BANDUNG, BAROS, BINUANG, BOJONEGARA, CARENANG, CIKANDE, CIKEUSAL, CINANGKA, CIOMAS, CIRUAS, GUNUNGSARI, JAWILAN, KIBIN, KOPO, KRAGILAN, KRAMATWATU, LEBAK WANGI, MANCAK, PABUARAN, PADARINCANG, PAMARAYAN, PETIR, PONTANG, PULOAMPEL, TANARA, TIRTAYASA, TUNJUNGTEJA, WARINGINKURUNG)	
	TANGERANG : (KEC. BALARAJA, CIKUPA, CISOKA, GUNUNG KALER, JAMBE, JAYANTI, KEMIRI, KOSAMBI, KRESEK, KRONJO, LEGOK, MAUK, MEKARBARU, PAKUHAJI, PANONGAN, PASARKEMIS, RAJEG, SEPATAN, SEPATAN TIMUR, SINDANGJAYA, SOLEAR, SUKADIRI, SUKAMULYA, TELUKNAGA, TIGARAKSA)	

12. PRAKIRAAN DAERAH POTENSI BANJIR DKI JAKARTA MARET 2020

Gambar 13.



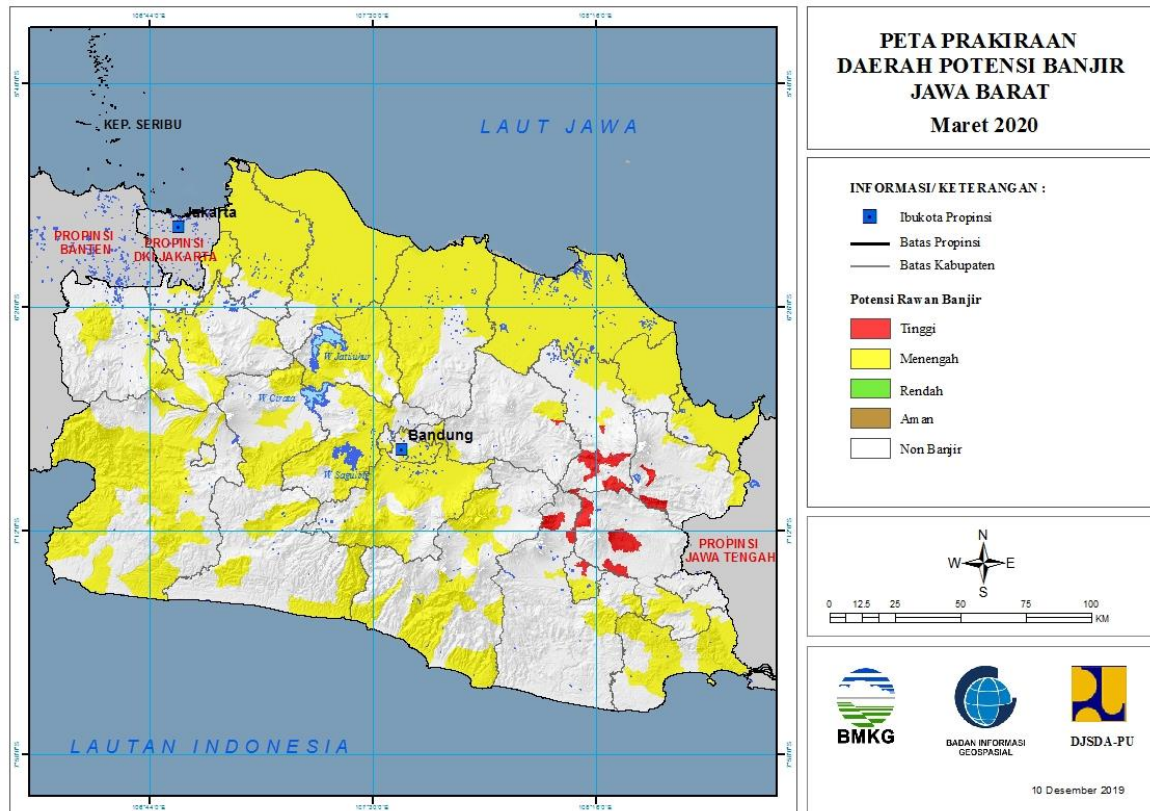
Tabel 12.

TINGKAT POTENSI BANJIR		
TINGGI	MENENGAH	RENDAH
-	KOTA JAKARTA BARAT : (KEC. CENGKARENG, GROGOL, PETAMBURAN, KALIDERES, KEBON JERUK, KEMBANGAN, PALMERAH, TAMAN SARI, TAMBORA)	-
	KOTA JAKARTA PUSAT : (KEC. CEMPAKA PUTIH, GAMBIR, JOHAR BARU, KEMAYORAN, MENTENG, SAWAH BESAR, SENEN, TANAH ABANG)	
	KOTA JAKARTA SELATAN : (KEC. CILANDAK, JAGAKARSA, KEBAYORAN BARU, KEBAYORAN LAMA, MAMPANG PRAPATAN, PANCORAN, PASAR MINGGU, PESANGGRAHAN, SETIA BUDI, TEBET)	
	KOTA JAKARTA TIMUR : (KEC. CAKUNG, CIPAYUNG, CIRACAS, DUREN SAWIT, JATINEGARA, KRAMATJATI, MAKASAR, MATRAMAN, PASAR REBO, PULO GADUNG)	

	KOTA JAKARTA UTARA : (KEC. CILINCING, KELAPA GADING, KOJA, PADEMANGAN, PENJARINGAN, TANJUNG PRIOK)	
--	--	--

13. PRAKIRAAN DAERAH POTENSI BANJIR JAWA BARAT MARET 2020

Gambar 14.



Tabel 13.

TINGKAT POTENSI BANJIR		
TINGGI	MENENGAH	RENDAH
CIAMIS : (KEC. CIAMIS, CIPAKU, PANUMBANGAN)	BANDUNG : (KEC. ARJASARI, BALEENDAH, BANJARAN, BOJONG SOANG, CANGKUANG, CICALENGKA, CIKANCUNG, CILENGKRANG, CILEUNYI, CIPARAY, DAYEUH KOLOT, IBUN, KATAPANG, KUTAWARINGIN, MAJALAYA, MARGAASIH, MARGAHAYU, PAMEUNGPEUK, PANGALENGAN, PASEH, PASIR JAMBU, RANCAEKEK, SOLOKAN JERUK, SOREANG)	-
KOTA TASIKMALAYA : (KEC. CIPEDES, TAWANG)	BANDUNG BARAT : (KEC. BATUJAJAR, CIHAMPLAS, CIKALONG WETAN, CILILIN, CIPONGKOR, CISARUA, NGAMPRAH, PADALARANG, RONGGA, SAGULING, SINDANGKERTA)	
KUNINGAN : (KEC. KADUGEDE, SELAJAMBE)	BEKASI : (KEC. BABELAN, CABANG BUNGIN, CIBITUNG, CIKARANG BARAT, CIKARANG PUSAT, CIKARANG SELATAN, CIKARANG TIMUR, CIKARANG UTARA, KARANG BAHAGIA, KEDUNGWARINGIN,	

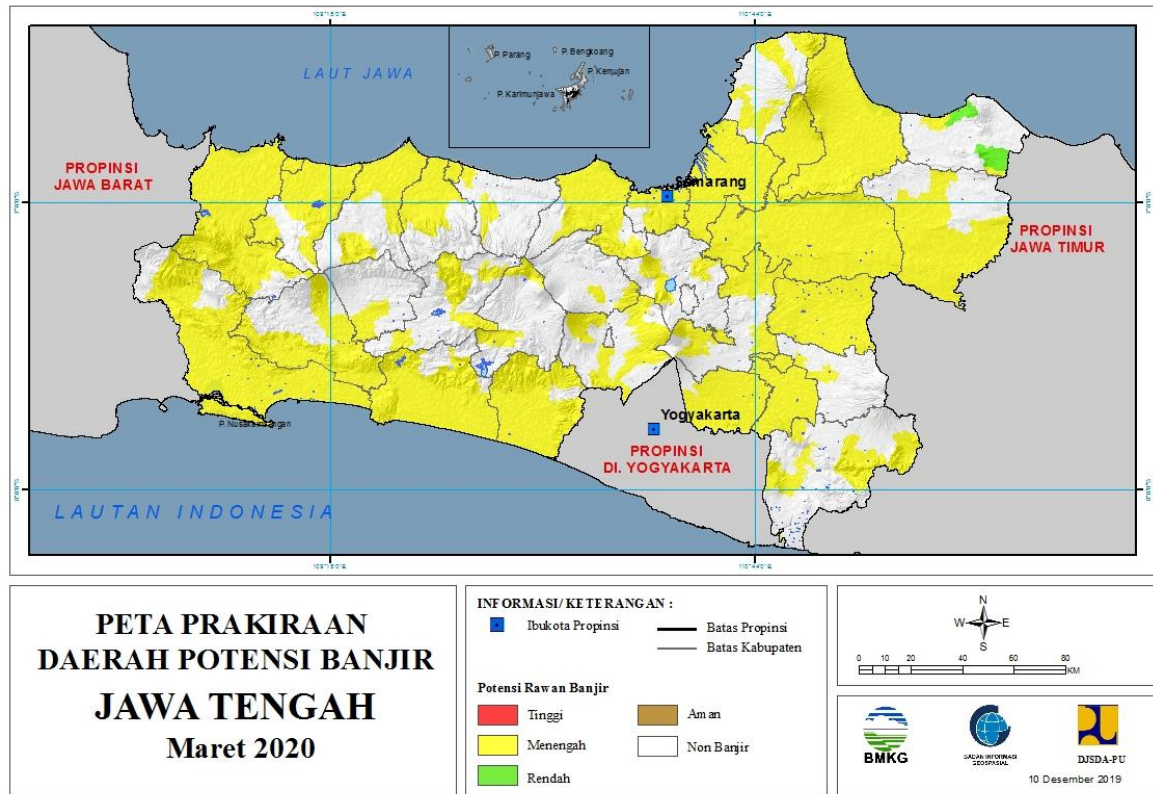
	MUARAGEMBONG, PEBAYURAN, SUKA KARYA, SUKATANI, SUKAWANGI, TAMBELANG, TAMBUN SELATAN, TAMBUN UTARA, TARUMAJAYA)	
MAJALENGKA : (KEC. BANJARAN, BANTARUJEG, CINGAMBUL, SUKAHAJI)	BOGOR : (KEC. BABAKANMADANG, BOJONGGEDE, CARINGIN, CARIU, CIBINONG, CIGUDEG, CIJERUK, CISARUA, CITEUREUP, DRAMAGA, GUNUNGPUTRI, KEMANG, TAMANSARI)	
SUMEDANG : (KEC. TOMO)	CIAMIS : (KEC. BANJARSARI, CIAMIS, PAMARICAN)	
TASIKMALAYA : (KEC. CIAWI, RAJAPOLAH)	CIANJUR : (KEC. BOJONGPICUNG, CAMPAKA, CIANJUR, CIBEBER, CIDAUN, CIKALONG KULON, KARANG TENGAH, LELES, PAGELARAN)	
	CIMAHI : (KEC. CIMAHI SELATAN)	
	CIREBON : (KEC. ARJAWINANGUN, ASTANAJAPURA, BABAKAN, CILEDUG, CIWARINGIN, DEPOK, GEBANG, GEGESIK, GEMPOL, GREGED, GUNUNG JATI, JAMBLANG, KALIWEDI, KAPETAKAN, KARANGSEMBUNG, KARANGWARENG, KEDAWUNG, KLANGENAN, LEMAHABANG, LOSARI, MUNDU, PABEDILAN, PABUARAN, PALIMANAN, PANGENAN, PANGURAGAN, PASALEMAN, PLERED, PLUMBON, SURANENGGALA, SUSUKAN, SUSUKAN LEBAK, TENGAH TANI, WALED, WERU)	
	GARUT : (KEC. BANYURESMI, BAYONGBONG, CARINGIN, CIBALONG, CIKAJANG, CIKELET, GARUT KOTA, KADUNGORA, LELES, PAKENJENG, SAMARANG, SINGAJAYA, TAROGONG KALER, TAROGONG KIDUL)	
	INDRAMAYU : (KEC. ANJATAN, ARAHAN, BALONGAN, BANGODUA, BONGAS, CANTIGI, CIKEDUNG, GABUS WETAN, GANTAR, HAURGEULIS, INDRAMAYU, JATI BARANG, JUNTINYUAT, KANDANGHAUR, KARANGAMPEL, KEDOKAN BUNDER, KERTASEMAYA, KRANGKENG, KROYA, LELEA, LOHBENER, LOSARANG, PASEKAN, PATROL, SINDANG, SLIYEG, SUKAGUMIWANG,	

	SUKRA, TRISI, TUKDANA, WIDASARI)	
	KARAWANG : (KEC. BANYU SARI, BATU JAYA, CIAMPEL, CIBUAYA, CIKAMPEK, CILAMAYA KULON, CILAMAYA WETAN, CILEBAR, JATISARI, JAYAKERTA, KARAWANG BARAT, KARAWANG TIMUR, KLARI, KOTABARU, KUTAWALUYA, LEMAHABANG, MAJALAYA, PAKISJAYA, PEDES, PURWASARI, RAWAMERTA, RENGAS DENGKLOK, TALAGASARI, TELUKJAMBE BARAT, TELUKJAMBE TIMUR, TEMPURAN, TIRTA JAYA, TIRTAMULYA)	
	KOTA BANDUNG : (KEC. ANDIR, ANTAPANI, ARCAMANIK, BANDUNG KIDUL, BATUNUNGGAL, BOJONGLOA KIDUL, BUAHBATU, CIBIRU, CIDADAP, CINAMBO, GEDEBAGE, KIARACONDONG, LENGKONG, MANDALAJATI, PANYILEUKAN, RANCASARI, REGOL, UJUNGBERUNG)	
	KOTA BEKASI : (KEC. BANTAR GEBANG, BEKASI BARAT, BEKASI SELATAN, BEKASI TIMUR, BEKASI UTARA, JATIASIH, MEDAN SATRIA, PONDOK GEDE, RAWA LUMBU)	
	KOTA BOGOR : (KEC. BOGOR SELATAN, BOGOR TENGAH, BOGOR TIMUR, BOGOR UTARA)	
	KOTA CIREBON : (KEC. HARJAMUKTI, KEJAKSAN, KESAMBI, LEMAH WUNGKUK, PEKALIPAN)	
	KOTA DEPOK : (KEC. BEJI, CIMANGGIS)	
	KOTA SUKABUMI : (KEC. BAROS)	
	KOTA TASIKMALAYA : (KEC. KAWALU, TAMANSARI, TAWANG)	
	KUNINGAN : (KEC. CIBINGBIN, CIDAHU, CIGANDAMEKAR)	
	MAJALENGKA : (KEC. JATI TUJUH, LIGUNG, SUKAHAJI, SUMBER JAYA)	
	PANGANDARAN : (KEC. CIJULANG, KALIPUCANG, LANGKAPLANCAR, PADAHERANG, PANGANDARAN, PARIGI)	
	PURWAKARTA : (KEC. BABAKANCIKAO, BOJONG, BUNGURSARI, CAMPAKA, CIBATU, JATILUHUR,	

	KIARAPEDES, MANIS, PASAWAHAN, PLERED, PONDOKSALAM, PURWAKARTA, SUKATANI, TEGALWARU)	
	SUBANG : (KEC. BINONG, BLANKAN, CIASEM, CIKAUM, CIPENDEUY, CIPUNAGARA, COMPRENG, DAWUAN, KALI JATI, LEGON KULON, PABUARAN, PAMANUKAN, PATOKBEUSI, PURWODADI, PUSAKAJAYA, PUSAKANAGARA, SAGALAHERANG, SERANGPANJANG, SUKASARI, TAMBAK DAHAN)	
	SUKABUMI : (KEC. BANTARGADUNG, CARINGIN, CIBADAK, CICANTAYAN, CICURUG, CIEMAS, CIKAKAK, CIKEMBAR, CIKIDANG, CISAAT, CISOLOK, JAMPANG TENGAH, NAGRAK, PABUARAN, PELABUHANRATU, SAGARANTEN, SIMPENAN, SUKABUMI, SURADE, TEGAL BULEUD, WARUNG KIARA)	
	SUMEDANG : (KEC. JATINANGOR, TOMO)	
	TASIKMALAYA : (KEC. KARANGJAYA, SALOPA, SINGAPARNA)	

14. PRAKIRAAN DAERAH POTENSI BANJIR JAWA TENGAH MARET 2020

Gambar 15.



Tabel 14.

TINGKAT POTENSI BANJIR		
TINGGI	MENENGAH	RENDAH
-	BANJARNEGARA : (KEC. BANJARMANGU, BANJARNEGARA, KALIBENING, KARANGKOBAR, MANDIRAJA, PEJAWARAN, SIGALUH)	REMBANG : (KEC. LASEM, REMBANG, SALE)
	BANYUMAS : (KEC. BANYUMAS, BATURADEN, JATILAWANG, KALIBAGOR, KEBASEN, KEDUNGBANTENG, KEMBARAN, KEMRANJEN, LUMBIR, PURWOJATI, PURWOKERTO BARAT, PURWOKERTO SELATAN, PURWOKERTO TIMUR, PURWOKERTO UTARA, RAWALO, SOKARAJA, SOMAGEDE, SUMPIUH, TAMPAK, WANGON)	
	BATANG : (KEC. BANDAR, BATANG)	
	BLORA : (KEC. BANJAREJO, CEPU, JATI, KEDUNGTUBAN, KRADENAN, KUNDURAN, NGAWEN, RANDUBLATUNG, SAMBONG, TUNJUNGAN)	

	BOYOLALI : (KEC. AMPEL, CEPOGO, JUWANGI, KEMUSU, NGEPLAK, NOGOSARI, WONOSEGORO)	
	BREBES : (KEC. BANJARHARJO, BANTARKAWUNG, BREBES, BULAKAMBA, BUMIAYU, JATIBARANG, KERSANA, KETANGGUNGAN, LARANGAN, LOSARI, SALEM, SIRAMPOG, SONGGOM, TANJUNG, TONJONG, WANASARI)	
	CILACAP : (KEC. ADIPALA, BANTARSARI, BINANGUN, CILACAP SELATAN, CILACAP TENGAH, CILACAP UTARA, CIPARI, GANDRUNGMANGU, JERUKLEGI, KAMPUNG LAUT, KARANGPUCUNG, KAWUNGANTEN, KEDUNGREJA, KESUGIHAN, KROYA, MAJENANG, MAOS, NUSAWUNGU, PATIMUAN, SAMPANG, SIDAREJA, WANAREJA)	
	DEMAK : (KEC. BONANG, DEMAK, DEMPET, GAJAH, GUNTUR, KARANGANYAR, KARANGAWEN, KARANGTENGAH, KEBONAGUNG, MIJEN, MRANGGEN, SAYUNG, WEDUNG, WONOSALAM)	
	GROBOGAN : (KEC. BRATI, GABUS, GEYER, GODONG, GROBOGAN, GUBUG, KARANGRAYUNG, KEDUNGGATI, KLAMBU, KRADENAN, NGARINGAN, PENAWANGAN, PULOKULON, PURWODADI, TANGGUNG HARJO, TAWANG HARJO, TEGOWANU, TOROH, WIROSARI)	
	JEPARA : (KEC. DONOROJO, KALINYAMATAN, KEMBANG, MAYONG, PECANGAAN, TAHUNAN)	
	KARANGANYAR : (KEC. COLOMADU, JATEN, KARANGANYAR)	
	KEBUMEN : (KEC. ADIMULYO, ALIAN, AMBAL, AYAH, BONOROWO, BUAYAN, BULUSPESANTREN, GOMBONG, KARANGANYAR, KARANGSAMBUNG, KEBUMEN, KLIRONG, KUTOWINANGUN, KUWARASAN, MIRIT, PEJAGOAN, PETANAHAAN, PONCOWARNO, PREMBUN, PURING, ROWOKELE, SEMPOR, SRUWENG)	

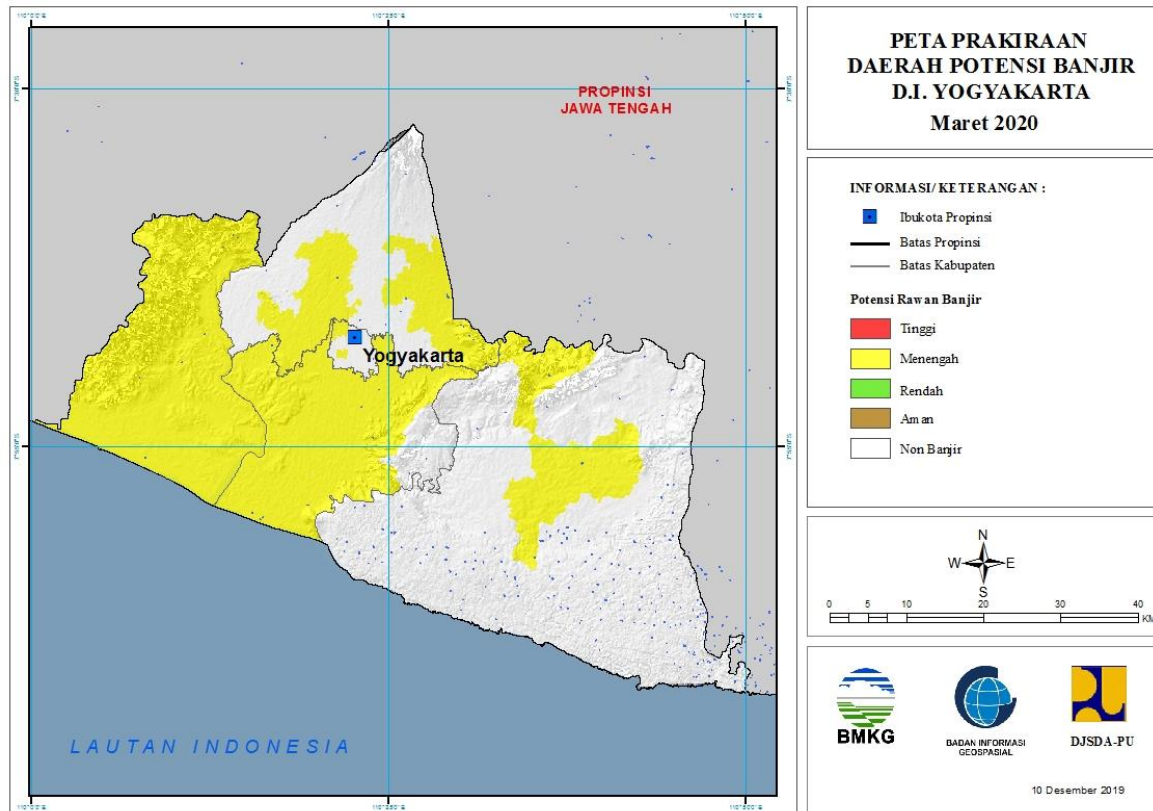
	KENDAL : (KEC. BRANGSONG, CEPIRING, GEMUH, KALIWUNGU, KALIWUNGU SELATAN, KANGKUNG, KENDAL, LIMBANGAN, NGAMPEL, PATEAN, PATEBON, PEGANDON, RINGINARUM, ROWOSARI, SINGOROJO, WELERI)	
	KLATEN : (KEC. BAYAT, CAWAS, CEPER, DELANGGU, GANTIWARNO, JATINOM, JOGONALAN, JUWIRING, KALIKOTES, KARANGANOM, KARANGDOWO, KARANGNONGKO, KEBONARUM, KLATEN SELATAN, KLATEN TENGAH, KLATEN UTARA, MANISRENGGO, NGAWEN, PEDAN, POLANHARJO, PRAMBANAN, TRUCUK, TULUNG, WEDI, WONOSARI)	
	KOTA PEKALONGAN : (KEC. PEKALONGAN BARAT, PEKALONGAN SELATAN, PEKALONGAN TIMUR, PEKALONGAN UTARA)	
	KOTA SEMARANG : (KEC. BANYUMANIK, CANDISARI, GAJAH MUNGKUR, GAYAMSARI, GENUK, GUNUNG PATI, NGALIYAN, PEDURUNGAN, SEMARANG BARAT, SEMARANG SELATAN, SEMARANG TENGAH, SEMARANG TIMUR, SEMARANG UTARA, TEMBALANG, TUGU)	
	KOTA SURAKARTA : (KEC. BANJARSARI, JEBRES, LAWEYAN, PASAR KLIWON, SERENGAN)	
	KOTA TEGAL : (KEC. MARGADANA, TEGAL BARAT, TEGAL SELATAN, TEGAL TIMUR)	
	KUDUS : (KEC. BAE, DAWE, GEBOG, JATI, JEKULO, KALIWUNGU, KOTA KUDUS, MEJOBLO, UNDAAN)	
	MAGELANG : (KEC. BOROBUDUR, DUKUN, GRABAG, KALIANGKRIK, MERTOYUDAN, MUNTILAN, NGLUWAR, PAKIS, SAWANGAN, WINDUSARI)	
	PATI : (KEC. BATANGAN, CLUWAK, DUKUHSETI, GABUS, GEMBONG, GUNUNGWUNGKAL, JAKEN, JAKENAN, JUWANA, KAYEN, MARGOREJO, MARGOYOSO, PATI, PUCAKWANGI, SUKOLILO, TAMBAKROMO, TAYU, TLOGOWUNGU,	

	TRANGKIL, WEDARIJAKSA, WINONG)	
	PEKALONGAN : (KEC. BOJONG, BUARAN, KAJEN, KARANGANYAR, KARANGDADAP, KEDUNGWUNI, KESESI, SIWALAN, SRAGI, TIRTO, WIRADESA, WONOKERTO, WONOPRINGGO)	
	PEMALANG : (KEC. AMPELGADING, BELIK, BODEH, COMAL, PEMALANG, PETARUKAN, TAMAN, ULUJAMI)	
	PURBALINGGA : (KEC. KALIGONDANG, KALIMANAH, KEMANGKON, PURBALINGGA)	
	PURWOREJO : (KEC. BAGELEN, BANYUURIP, BAYAN, BENER, BRUNO, BUTUH, GEBANG, GRABAG, KALIGESING, KEMIRI, KUTOARJO, NGOMBOL, PITURUH, PURWODADI, PURWOREJO)	
	REMBANG : (KEC. REMBANG, SALE)	
	SEMARANG : (KEC. , AMBARAWA, BANDUNGAN, BANYUBIRU, BRINGIN, KALIWUNGU)	
	SRAGEN : (KEC. GEMOLONG, GESI, GONDANG, JENAR, KALIJAMBE, KARANGMALANG, KEDAWUNG, MASARAN, MIRI, MONDOKAN, NGRAMPAL, PLUPUH, SAMBIREJO, SAMBUNGMACAN, SIDOHARJO, SRAGEN, SUKODONO, SUMBERLAWANG, TANGEN, TANON)	
	SUKOHARJO : (KEC. BAKI, BENDOSARI, BULU, GATAK, GROGOL, KARTASURA, MOJOLABAN, NGUTER, POLOKARTO, SUKOHARJO, TAWANGSARI, WERU)	
	TEGAL : (KEC. , ADIWERNA, BOJONG, DUKUHTURI, DUKUHWARU, JATINEGARA, KEDUNGBANTENG, KRAMAT, LEBAKSIU, MARGASARI, PANGKAH, SLAWI, SURADADI, TALANG, TARUB, WARUREJA)	
	TEMANGGUNG : (KEC. PRINGSURAT, TEMANGGUNG)	
	WONOGIRI : (KEC. , EROMOKO, JATIROTO, KISMANTORO, PURWANTORO, SELOGIRI, SIDOHARJO, TIRTOMOYO)	
	WONOSOBO : (KEC.	

	KALIWIRO, KEJAJAR)	
--	--------------------	--

15. PRAKIRAAN DAERAH POTENSI BANJIR DI YOGYAKARTA MARET 2020

Gambar 16.

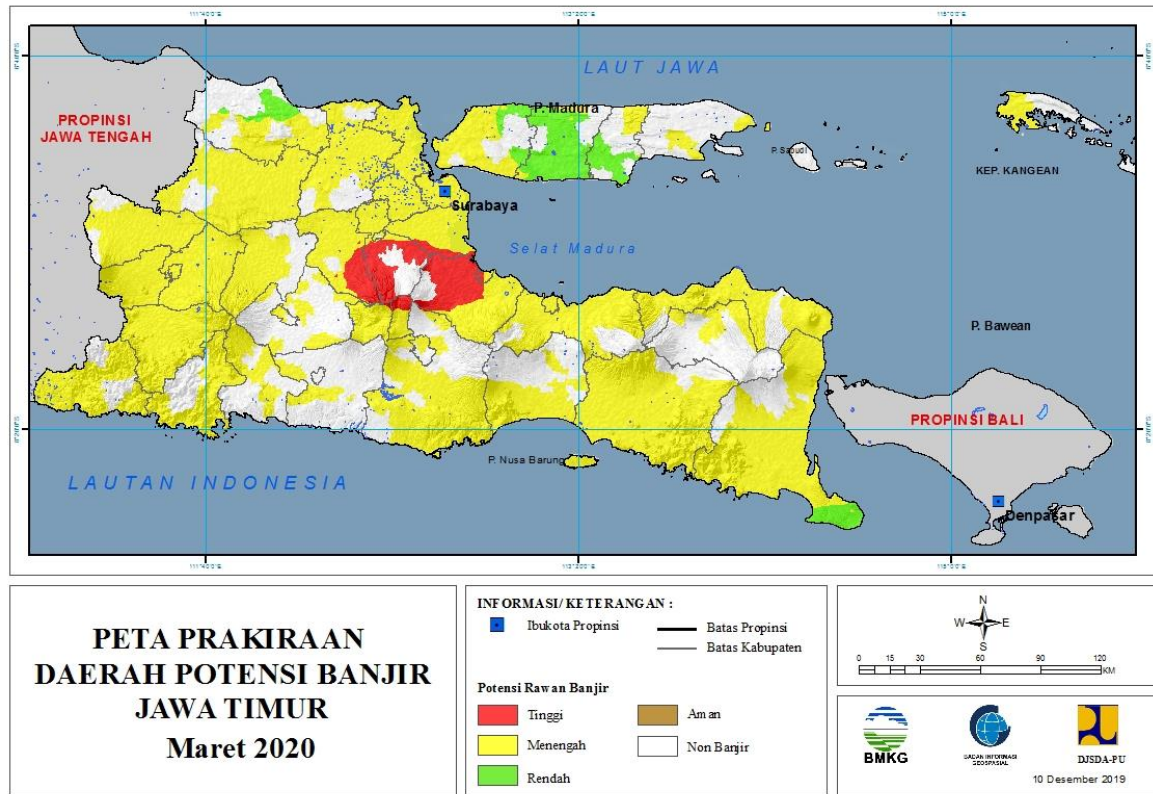


Tabel 15.

TINGKAT POTENSI BANJIR		
TINGGI	MENENGAH	RENDAH
-	BANTUL : (KEC. BAMBANGLIPURO, BANGUNTAPAN, BANTUL, IMOIRI, JETIS, KASIHAN, KRETEK, PAJANGAN, PANDAK, PIYUNGAN, PLERET, PUNDONG, SANDEN, SEDAYU, SEWON, SRANDAKAN)	-
	GUNUNG KIDUL : (KEC. GEDANGSARI, KARANGMOJO, WONOSARI)	
	KOTA YOGYAKARTA : (KEC. JETIS, KRATON, TEGALREJO)	
	KULONPROGO : (KEC. GALUR, GIRIMULYO, KALIBAWANG, KOKAP, LENDAH, NANGGULAN, PANJATAN, PENGASIH, SAMIGALUH, SENTOLO, TEMON, WATES)	
	SLEMAN : (KEC. GAMPING, GODEAN, KALASAN, MLATI, NGEMPLAK, PRAMBANAN, SLEMAN)	

16. PRAKIRAAN DAERAH POTENSI BANJIR JAWA TIMUR MARET 2020

Gambar 17.



Tabel 16.

TINGKAT POTENSI BANJIR		
TINGGI	MENENGAH	RENDAH
JOMBANG : (KEC. BARENG, JOGOROTO, KESAMBEN, MOJOAGUNG, MOJOWARNO, NGORO, SUMOBITO, WONOSALAM)	BANGKALAN : (KEC. AROSBAYA, BANGKALAN, BLEGA, BURNEH, GEGER, KAMAL, KLAMPIS, KWANYAR, MODUNG, SEPULU, SOCAH, TANAH MERAH, TANJUNG BUMI, TRAGAH)	BANGKALAN : (KEC. AROSBAYA, BANGKALAN, BLEGA, GEGER, KAMAL, KLAMPIS, KWANYAR, MODUNG, SEPULU, SOCAH, TANJUNG BUMI)
KEDIRI : (KEC. KANDANGAN)	BANYUWANGI : (KEC. BANGOREJO, BANYUWANGI, BLIMBINGSARI, CLURING, GAMBIRAN, GENTENG, GLAGAH, GLENMORE, KABAT, KALIPURO, MUNCAR, PESANGGARAN, PURWOHARJO, ROGOJAMPI, SEMPU, SILIRAGUNG, SINGOJURUH, SRONO, TEGALDLIMO, TEGALSARI, WONGSOREJO)	BANYUWANGI : (KEC. BANGOREJO, PESANGGARAN, PURWOHARJO, SILIRAGUNG, TEGALDLIMO)
KOTA BATU : (KEC. BUMIAJI)	BLITAR : (KEC. -, KADEMANGAN, SRENGAT, SUTOJAYAN, WONODADI)	GRESIK : (KEC. BUNGAH, MANYAR, PANCENG, SIDAYU, TAMBAK, UJUNGPAKKAH)
KOTA PASURUAN : (KEC. BUGUL KIDUL, GADINGREJO, PURWOREJO)	BOJONEGORO : (KEC. BALEN, BAURENO, BOJONEGORO, BUBULAN, DANDER, GAYAM, GONDANG, KALITIDU, KANOR, KAPAS, KASIMAN,	JEMBER : (KEC. TEMPUREJO)

	KEDUNGADEM, KEPOHBARU, MALO, MARGOMULYO, NGAMBON, NGASEM, NGRAHO, PADANGAN, PURWOSARI, SEKAR, SUGIHWARAS, SUKOSEWU, SUMBERREJO, TEMAYANG, TRUCUK)	
MALANG : (KEC. LAWANG, PUJON)	BONDOWOSO : (KEC. CERME, KLABANG, PRAJEKAN, TAPEN, WONOSARI, WRINGIN)	LAMONGAN : (KEC. BRONDONG, PACIRAN)
MOJOKERTO : (KEC. BANGSAL, GONDANG, JATIREJO, MOJOANYAR, MOJOSARI, NGORO, PUNGGING, PURI, SOOKO, TROWULAN)	GRESIK : (KEC. BALONGPANGPANG, BENJENG, BUNGAH, CERME, DRIYOREJO, DUDUKSAMPEYAN, DUKUN, GRESIK, KEBOMAS, KEDAMEAN, MANYAR, MENGANTI, PANCENG, SIDAYU, UJUNGPANGKAH, WRINGINANOM)	PAMEKASAN : (KEC. LARANGAN, PADEMAWU, PALENGAAN, PAMEKASAN, PASEAN, PROPO, WARU)
PASURUAN : (KEC. BANGIL, BEJI, GEMPOL, GONDANG WETAN, KEJAYAN, KRATON, PANDAAN, PASREPAN, POHJENTREK, PURWODADI, PURWOSARI, REJOSO, REMBANG, SUKOREJO, TUTUR, WINONGAN, WONOREJO)	JEMBER : (KEC. AJUNG, AMBULU, ARJASA, BALUNG, BANGSALSARI, GUMUKMAS, JENGGAWAH, JOMBANG, KALIWATES, KENCONG, LEDOKOMBO, MAYANG, MUMBULSARI, PAKUSARI, PANTI, PATRANG, PUGER, RAMBIPUJI, SEMBORO, SILO, SUKORAMBI, SUMBERBARU, SUMBERSARI, TANGGUL, TEMPUREJO, UMBULSARI, WULUHAN)	SAMPANG : (KEC. BANYUATES, CAMPLONG, JRENGIK, KEDUNGDUNG, KETAPANG, OMBEN, PANGARENGAN, ROBATAL, SAMPANG, SRESEH, TORJUN)
SIDOARJO : (KEC. JABON, KREMBUNG, PORONG, PRAMBON, TANGGULANGIN, TULANGAN)	JOMBANG : (KEC. BANDARKEDUNG MULYO, BARENG, GUDO, JOGOROTO, JOMBANG, KABUH, KESAMBEN, KUDU, MEGALUH, MOJOAGUNG, MOJOWARNO, NGORO, NGUSIKAN, PERAK, PETERONGAN, PLANDAAN, PLOSO, SUMOBITO, TEMBELANG, WONOSALAM)	SUMENEP : (KEC. DUNGKEK, SARONGGI)
	KEDIRI : (KEC. GAMPENGREJO, GURAH, KANDANGAN, KRAS, KUNJANG, NGANCAR, PAGU, PAPAN, TAROKAN)	TUBAN : (KEC. BANGILAN, MERAKURAK, MONTONG, SEMANDING, TUBAN)
	KOTA BATU : (KEC. BATU, BUMIAJI, JUNREJO)	
	KOTA KEDIRI : (KEC. KOTA, MOJOROTO)	
	KOTA MADIUN : (KEC. GEGER, JIWAN, KARTOHARJO, MANGUNHARJO, TAMAN)	
	KOTA MALANG : (KEC. BLIMBING, KLOJEN, LOWOKWARU)	
	KOTA MOJOKERTO : (KEC. MAGERSARI, PRAJURIT KULON)	
	KOTA PASURUAN : (KEC. BUGUL KIDUL, GADINGREJO,	

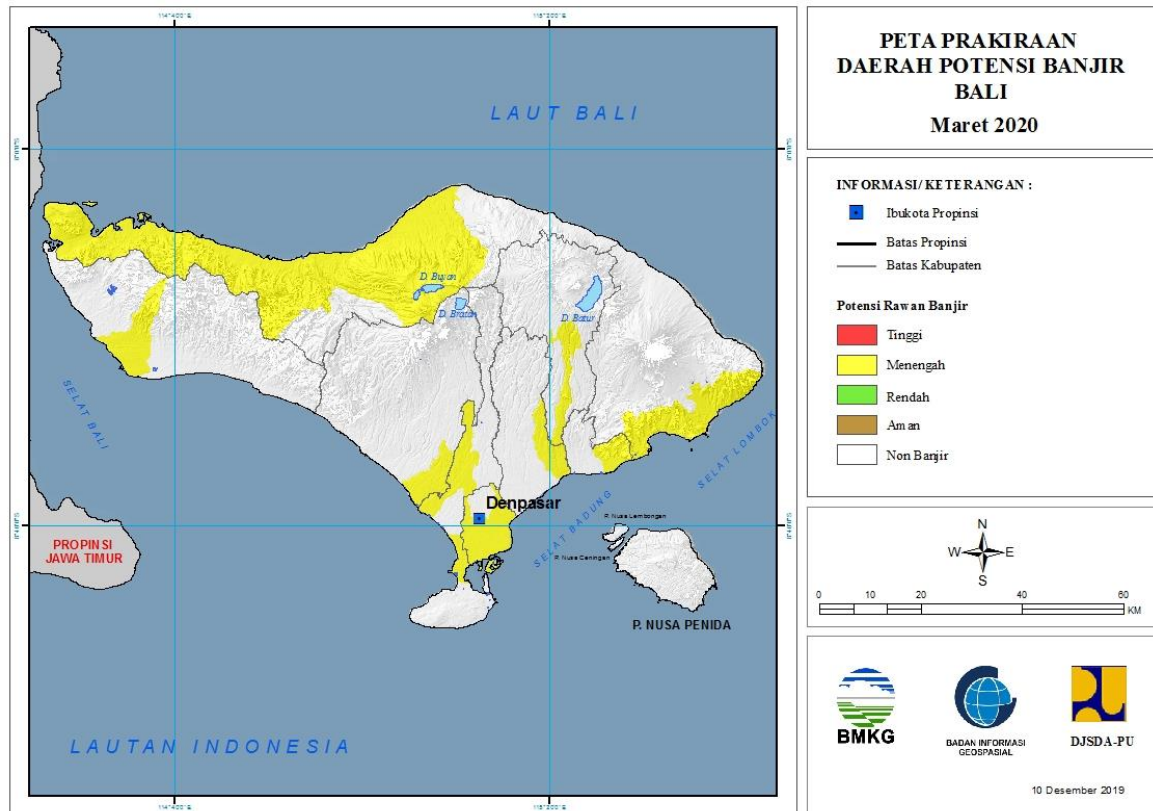
	PURWOREJO)	
	KOTA PROBOLINGGO : (KEC. KADEMANGAN, KANIGARAN, KEDOPOK, MAYANGAN, WONOASIH)	
	KOTA SURABAYA : (KEC. ASEM ROWO, BENOWO, BUBUTAN, BULAK, DUKUH PAKIS, GAYUNGAN, GENTENG, GUBENG, GUNUNG ANYAR, JAMBANGAN, KARANGPILANG, KENJERAN, KREMBANGAN, LAKARSANTRI, MULYOREJO, PABEAN CANTIAN, PAKAL, RUNGKUT, SAMBIKEREK, SAWAHAN, SEMAMPIR, SIMOKERTO, SUKOLILO, SUKOMANUNGGAL, TAMBAKSARI, TANDES, TEGALSARI, TENGGILIS MEJOYO, WIYUNG, WONOCOLO, WONOKROMO)	
	LAMONGAN : (KEC. BABAT, BRONDONG, DEKET, GLAGAH, KALITENGAH, KARANGBINANGUN, KARANGGENENG, KEDUNGPRING, KEMBANGBAHU, LAMONGAN, LAREN, MADURAN, MADURAN/KARANGGENENG, MODO, NGIMBANG, PACIRAN, PUCUK, SARIREJO, SEKARAN, SEKARAN/MADURAN, SUGIO, SUKODADI, TIKUNG, TURI)	
	LUMAJANG : (KEC. CANDIPURO, JATIROTO, KEDUNGJAJANG, KUNIR, LUMAJANG, PASIRIAN, PRONOJIWO, TEKUNG, TEMPEH, TEMPURSARI, YOSOWILANGUN)	
	MADIUN : (KEC. BALEREJO, DAGANGAN, DOLOPO, GEGER, GEMARANG, JIWAN, KARE, KEBONSARI, MADIUN, MEJAYAN, PILANGKENCENG, SARADAN, SAWAHAN, WONOASRI, WUNGU)	
	MAGETAN : (KEC. BARAT, BENDO, KARANGREJO, KARAS, KARTOHARJO, KAWEDANAN, LEMBEYAN, MAGETAN, MAOSPATI, NGARIBOYO, NGUNTORONADI, PANEKAN, PARANG, PLAOSAN, PONCOL, SIDOREJO, SUKOMORO, TAKERAN)	
	MALANG : (KEC. AMPELGADING, BANTUR, BULULAWANG, DAMPIT, DAU, GEDANGAN, GONDANGLEGI, KALIPARE, KASEMBON,	

	KEPANJEN, LAWANG, NGAJUM, NGANTANG, PAGAK, PAKIS, PAKISAJI, PUJON, SUMBERMANJING WETAN, SUMBERPUCUNG, TIRTOYUDO, TUREN, WAJAK, WONOSARI)	
	MOJOKERTO : (KEC. BANGSAL, DAWARBLANDONG, GEDEG, JATIREJO, JETIS, KEMLAGI, MOJOANYAR, MOJOSARI, PUNGGING, PURI, SOOKO, TROWULAN)	
	NGANJUK : (KEC. BAGOR, BERBEK, GONDANG, LOCERET, NGANJUK, NGETOS, PACE, REJOSO, SAWAHAN, SUKOMORO, TANJUNGANOM, WILANGAN)	
	NGAWI : (KEC. BRINGIN, GENENG, GERIH, JOGOROGO, KARANGJATI, KASREMAN, KEDUNGGALAR, KENDAL, KWADUNGAN, MANTINGAN, NGAWI, NGRAMBE, PADAS, PANGKUR, PARON, PITU, WIDODAREN)	
	PACITAN : (KEC. ARJOSARI, BANDAR, DONOROJO, KEBONAGUNG, NGADIROJO, PACITAN, PRINGKUKU, PUNUNG, SUDIMORO, TEGALOMBO)	
	PAMEKASAN : (KEC. LARANGAN, PASEAN, WARU)	
	PASURUAN : (KEC. BANGIL, GONDANG WETAN, GRATI, KEJAYAN, KRATON, LEKOK, LUMBANG, NGULING, PASREPAN, PURWODADI, PUSPO, REJOSO, TOSARI, TUTUR, WINONGAN)	
	PONOROGO : (KEC. , BABADAN, BADEGAN, BALONG, BUNGKAL, JAMBON, JENANGAN, JETIS, KAUMAN, MLARAK, NGEBEL, NGRAYUN, PONOROGO, PULUNG, SAMBIT, SAMPUNG, SAWOO, SIMAN, SLAHUNG, SOOKO, SUKOREJO)	
	PROBOLINGGO : (KEC. BANTARAN, BANYUANYAR, BESUK, DRINGU, GADING, GENDING, KOTAANYAR, KRAKSAAN, KREJENGAN, KURIPAN, LECES, LUMBANG, MARON, PAITON, PAJARAKAN, PAKUNIRAN, SUMBER, SUMBERASIH, TEGALSIWALAN, TIRIS, TONGAS, WONOMERTO)	
	SAMPANG : (KEC. BANYUATES, KETAPANG,	

	ROBATAL, SRESEH)	
	SIDOARJO : (KEC. BALONGBENDO, BUDURAN, CANDI, GEDANGAN, JABON, KREMBUNG, KRIAN, PORONG, PRAMBON, SEDATI, SIDOARJO, SUKODONO, TAMAN, TANGGULANGIN, TARIK, TULANGAN, WARU, WONOAYU)	
	SITUBONDO : (KEC. ARJASA, BANYUGLUGUR, BANYUPUTIH, BESUKI, BUNGATAN, JANGKAR, JATIBANTENG, KAPONGAN, KENDIT, MANGARAN, MLANDINGAN, PANARUKAN, PANJI, SITUBONDO, SUBOH)	
	SUMENEP : (KEC. ARJASA, DUNGKEK, LENTENG, SARONGGI)	
	TRENGGALEK : (KEC. BENDUNGAN, DURENAN, GANDUSARI, KAMPAK, KARANGAN, MUNJUNGAN, PANGGUL, POGALAN, TRENGGALEK, WATULIMO)	
	TUBAN : (KEC. BANGILAN, MERAKURAK, MONTONG, PARENGAN, PLUMPANG, RENGEL, SEMANDING, SOKO, WIDANG)	
	TULUNGAGUNG : (KEC. BOYOLANGU, GONDANG, KALIDAWIR, KEDUNGWARU, NGANTRU, PAGERWOJO, SENDANG, TULUNGAGUNG)	

17. PRAKIRAAN DAERAH POTENSI BANJIR BALI MARET 2020

Gambar 18.

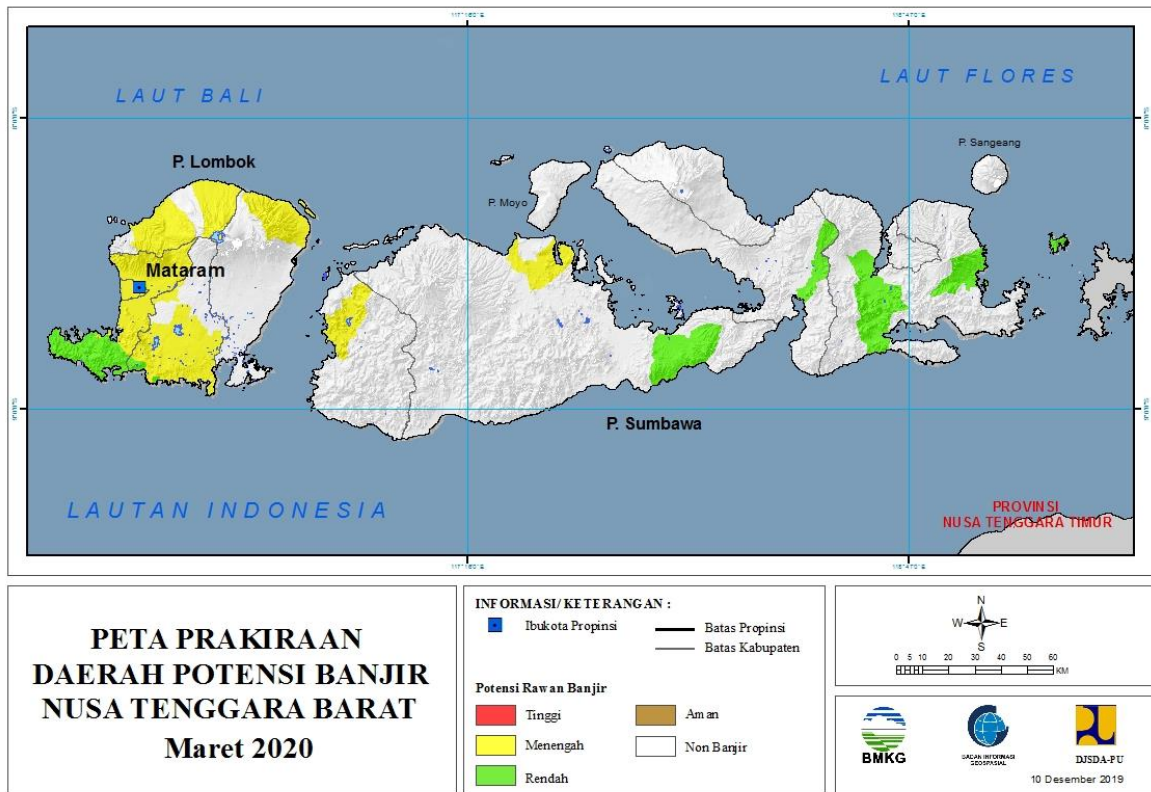


Tabel 17.

TINGKAT POTENSI BANJIR		
TINGGI	MENENGAH	RENDAH
-	BADUNG : (KEC. KUTA, MENGWI)	-
	BANGLI : (KEC. BANGLI)	
	BULELENG : (KEC. BANJAR, BULELENG, GEROKGAK, SAWAN, SERIRIT, SUKASADA)	
	GIANYAR : (KEC. GIANYAR)	
	JEMBRANA : (KEC. NEGARA)	
	KARANGASEM : (KEC. KARANGASEM, MANGGIS)	
	KLUNGKUNG : (KEC. DAWAN)	
	KOTA DENPASAR : (KEC. DENPASAR BARAT, DENPASAR SELATAN, DENPASAR TIMUR)	
	TABANAN : (KEC. KEDIRI)	

18. PRAKIRAAN DAERAH POTENSI BANJIR NUSA TENGGARA BARAT MARET 2020

Gambar 19.

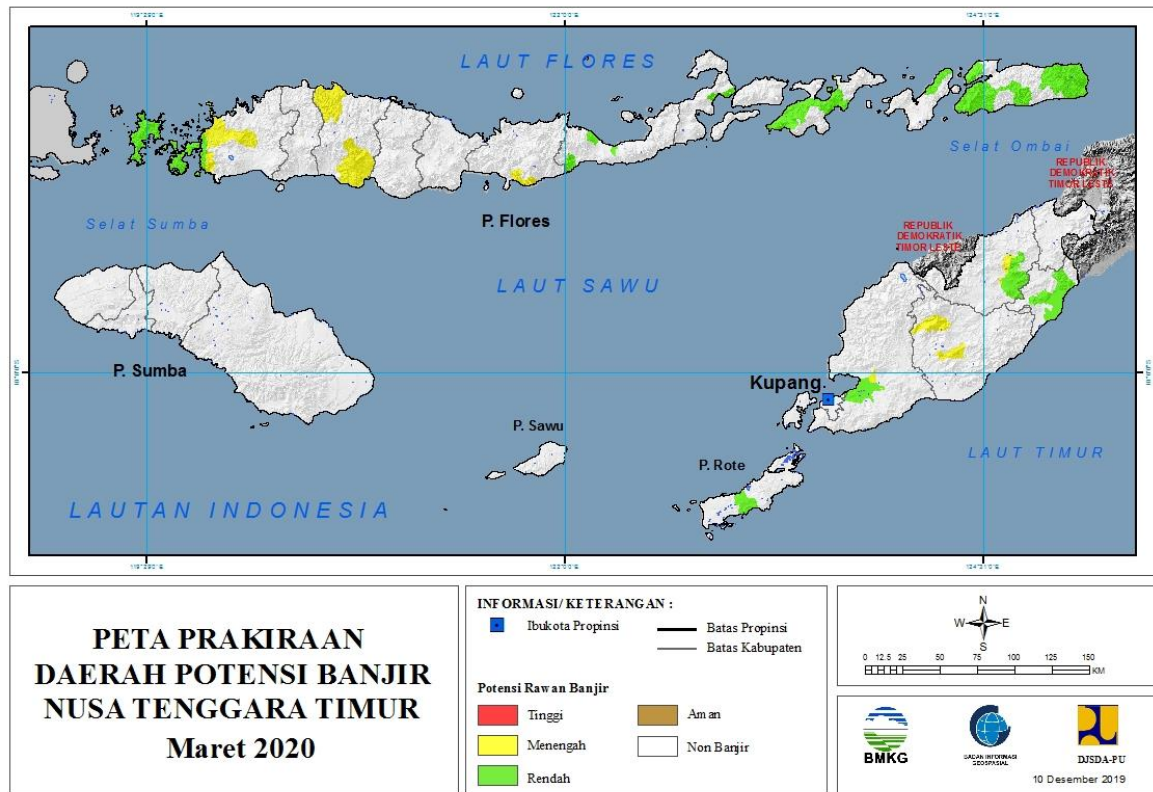


Tabel 18.

TINGKAT POTENSI BANJIR		
TINGGI	MENENGAH	RENDAH
-	KOTA MATARAM : (KEC. AMPENAN, CAKRANEGARA, MATARAM, SANDUBAYA, SEKARBELA, SELAPARANG)	DOMPU : (KEC. DOMPU)
	LOMBOK BARAT : (KEC. BATU LAYAR, GERUNG, GUNUNGSARI, KEDIRI, KURIPAN, LABUAPI, LEMBAR, LINGSAR, NARMADA, SEKOTONG)	KABUPATEN BIMA : (KEC. BELO, BOLO, MONTA, SAPE, WOHA)
	LOMBOK TENGAH : (KEC. PRAYA, PRAYA BARAT, PRAYA BARAT DAYA, PRAYA TENGAH, PRAYA TIMUR, PRINGGARATA, PUJUT)	LOMBOK BARAT : (KEC. LEMBAR, SEKOTONG)
	LOMBOK TIMUR : (KEC. KECAMATAN SAMBELIA)	LOMBOK TENGAH : (KEC. PRAYA BARAT, PRAYA BARAT DAYA, PUJUT)
	LOMBOK UTARA : (KEC. BAYAN, GANGGA, TANJUNG)	SUMBAWA : (KEC. EMPANG)
	SUMBAWA : (KEC. MOYOHILIR, SUMBAWA)	
	SUMBAWA BARAT : (KEC. SETELUK, TALIWANG)	

19. PRAKIRAAN DAERAH POTENSI BANJIR NUSA TENGGARA TIMUR MARET 2020

Gambar 20.



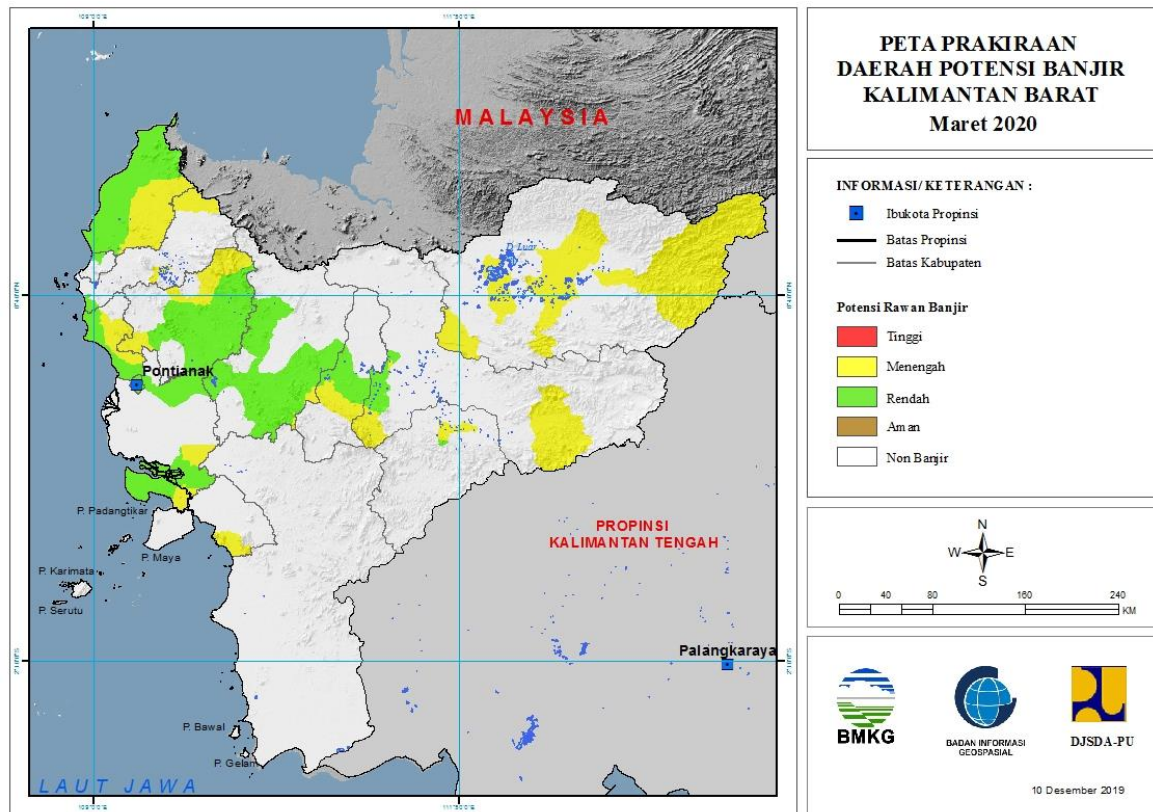
Tabel 19.

TINGKAT POTENSI BANJIR		
TINGGI	MENENGAH	RENDAH
-	ENDE : (KEC. NDONA)	ALOR : (KEC. ALOR BARAT DAYA, ALOR BARAT LAUT, ALOR SELATAN, ALOR TIMUR, PANTAR)
	KABUPATEN KUPANG : (KEC. KUPANG TIMUR)	ENDE : (KEC. NDONA)
	MANGGARAI BARAT : (KEC. KOMODO, MBELILING)	FLORES TIMUR : (KEC. LARANTUKA)
	MANGGARAI TIMUR : (KEC. KOTAKOMBA, LAMBA LEDA)	KABUPATEN KUPANG : (KEC. KUPANG TENGAH, KUPANG TIMUR)
	TIMOR TENGAH SELATAN : (KEC. AMANUBAN BARAT, MOLLO UTARA)	LEMBATA : (KEC. LEBATUKAN, NAGAWUTUNG, NUBATUKAN)
	TIMOR TENGAH UTARA : (KEC. BIBOKI SELATAN, INSANA)	MALAKA : (KEC. KOBALIMA, MALAKA BARAT, MALAKA TENGAH)
		MANGGARAI BARAT : (KEC. KOMODO)
		MANGGARAI TIMUR : (KEC. KOTAKOMBA)
		ROTE NDAO : (KEC. LOBALAIN)

		SIKKA : (KEC. ALOK BARAT, KEWAPANTE, PAGA)
		TIMOR TENGAH UTARA : (KEC. BIBOKI SELATAN, INSANA)

20. PRAKIRAAN DAERAH POTENSI BANJIR KALIMANTAN BARAT MARET 2020

Gambar 21.



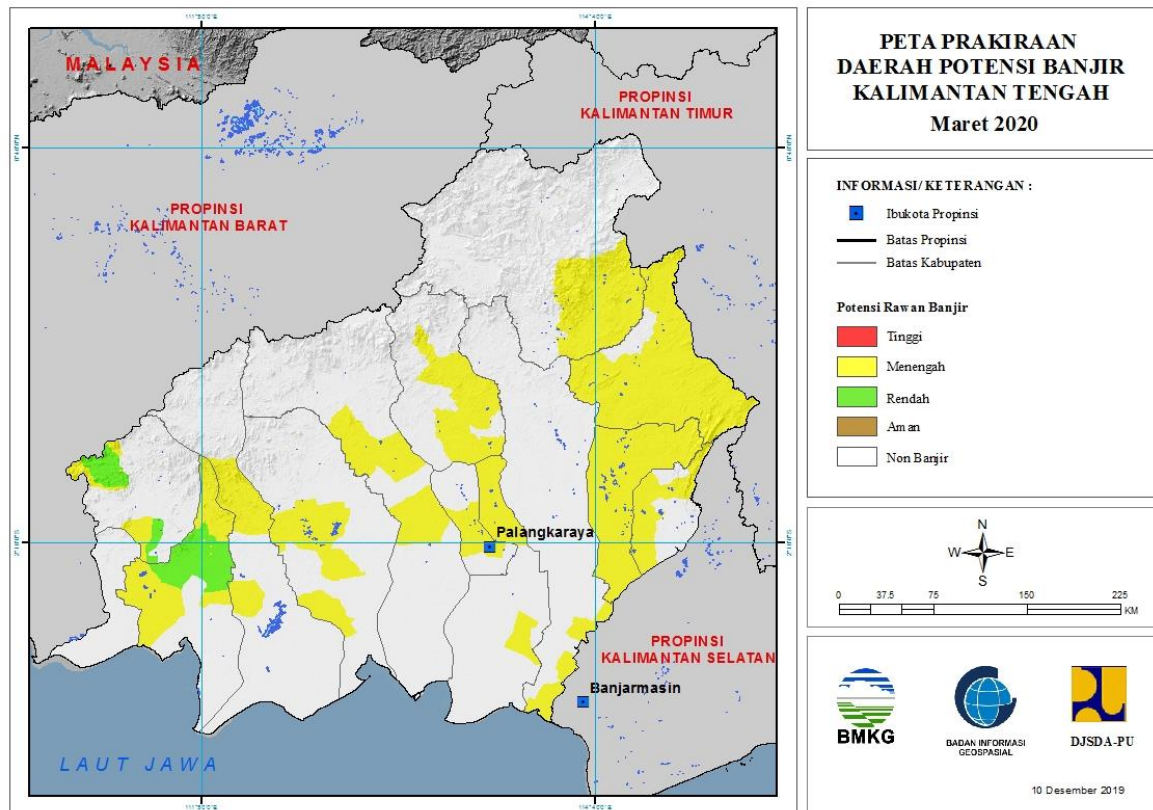
Tabel 20.

TINGKAT POTENSI BANJIR		
TINGGI	MENENGAH	RENDAH
-	BENGKAYANG : (KEC. BENGKAYANG, JAGOIBABANG)	BENGKAYANG : (KEC. JAGOIBABANG, SUNGAI RAYA)
	KAPUAS HULU : (KEC. BOYANTANJUNG, BUNUT HILIR, EMBALOH HILIR, PUTUSSIBAU SELATAN, SELIMBAU, SILAT HILIR)	KOTA PONTIANAK : (KEC. PONTIANAK BARAT, PONTIANAK KOTA, PONTIANAK SELATAN, PONTIANAK TENGGARA, PONTIANAK TIMUR, PONTIANAK UTARA)
	KAYONG UTARA : (KEC. SUKADANA)	KOTA SINGKAWANG : (KEC. SINGKAWANG UTARA)
	KUBURAYA : (KEC. BATUAMPAR, SUNGAIAMBAWANG)	KUBURAYA : (KEC. BATUAMPAR, SUNGAIAMBAWANG)
	LANDAK : (KEC. AIRBESAR, KUALABEHE, MANDOR, MENYUKE, NGABANG)	LANDAK : (KEC. AIRBESAR, JELIMPO, KUALABEHE, MANDOR, MENYUKE, NGABANG, SENGHA TEMILA)
	MELAWI : (KEC. NANGA PINOH)	MELAWI : (KEC. NANGA PINOH)
	MEMPAWAH : (KEC. ANJONGAN, MEMPAWAH HILIR, MEMPAWAH TIMUR, SEGEDONG, SIANTAN,	MEMPAWAH : (KEC. MEMPAWAH HILIR, MEMPAWAH TIMUR, SEGEDONG, SIANTAN,

	SUNGAIKUNYIT, SUNGAIPINYUH, TOHO)	SUNGAIKUNYIT, SUNGAIPINYUH)
	SAMBAS : (KEC. GALING, SAJAD, SAJINGANBESAR, SAMBAS, SEBAWI, SEJANGKUNG, SELAKAU TIMUR, SUBAH, TEBAS, TELUKKERAMAT)	SAMBAS : (KEC. GALING, JAWAI, JAWAI SELATAN, PALOH, PEMANGKAT, SAJINGANBESAR, SALATIGA, SAMBAS, SEBAWI, SEJANGKUNG, SELAKAU, SELAKAU TIMUR, SEMPARUK, SUBAH, TANGARAN, TEBAS, TEKARANG, TELUKKERAMAT)
	SANGGAU : (KEC. KAPUAS, MELIAU)	SANGGAU : (KEC. KAPUAS, MELIAU, MENYUKE, MUKOK, TAYAN HILIR, TAYAN HULU)
	SEKADAU : (KEC. SEKADAU HILIR, SEKADAU HULU)	SEKADAU : (KEC. SEKADAU HILIR, SEKADAU HULU)
	SINTANG : (KEC. SEPAUK, SERAWAI)	SINTANG : (KEC. SEPAUK)

21. PRAKIRAAN DAERAH POTENSI BANJIR KALIMANTAN TENGAH MARET 2020

Gambar 22.



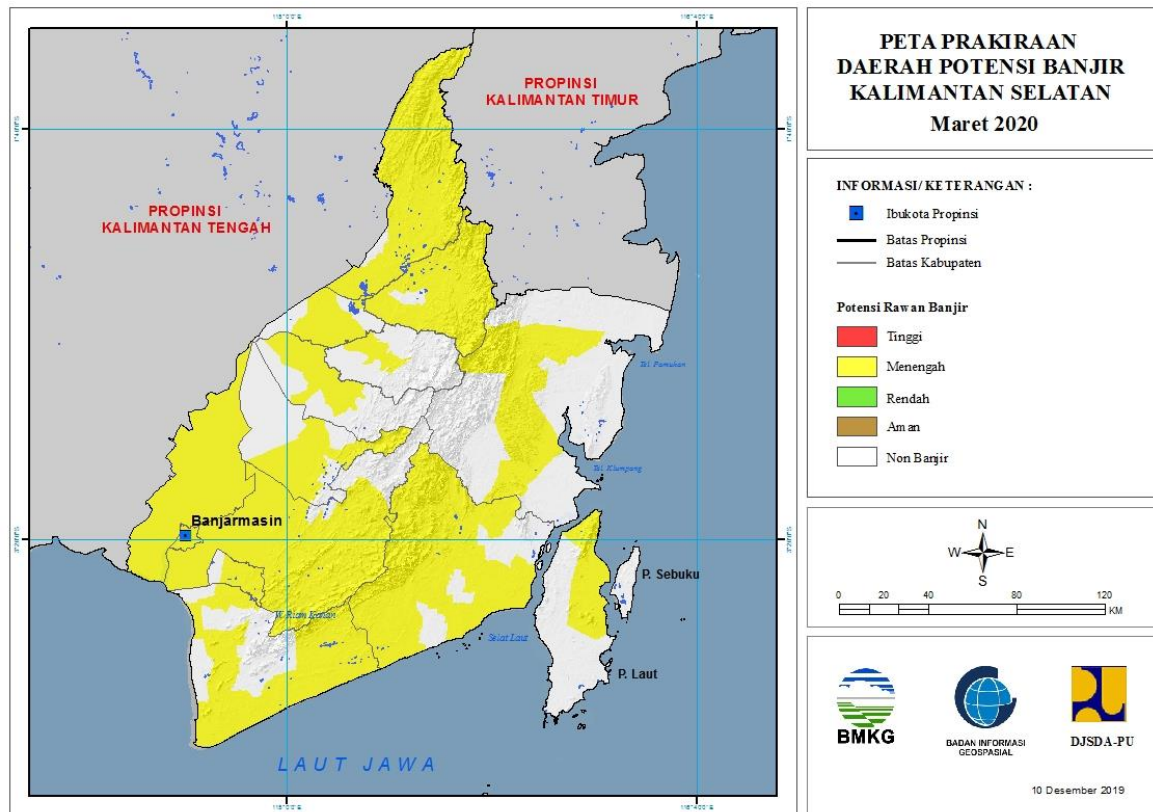
Tabel 21.

TINGKAT POTENSI BANJIR		
TINGGI	MENENGAH	RENDAH
-	BARITO SELATAN : (KEC. DUSUN HILIR, DUSUN SELATAN, DUSUN UTARA, GUNUNGBINTANGAWAI, JENAMAS, KARAUKUALA)	KOTAWARINGIN BARAT : (KEC. ARUT SELATAN, ARUT UTARA, KOTAWARINGIN LAMA, PANGKALANBANTENG)
	BARITO TIMUR : (KEC. DUSUN TENGAH, KARUSENANANG, PAJUEPAT, PEMATANGKARAU)	LAMANDAU : (KEC. BATANGKAWA, BULIK, DELANG)
	BARITO UTARA : (KEC. GUNUNGPUREI, GUNUNGTIMANG, LAHEI, MONTALLAT, TEWEH BARU, TEWEH SELATAN, TEWEH TENGAH, TEWEH TIMUR)	SERUYAN : (KEC. HANAU)
	GUNUNGMAS : (KEC. KAHAYANHULU UTARA, KURUN, RUNGAN, SEPANG SIMIN, TEWAH)	
	KAPUAS : (KEC. KAPUAS HILIR, KAPUAS KUALA, KAPUAS MURUNG, KAPUAS TIMUR, TAMBANCATUR)	
	KATINGAN : (KEC. KATINGAN HILIR, KATINGAN TENGAH,	

	PULAUMALAN, TASIKPAYAWAN)	
	KOTA PALANGKARAYA : (KEC. BUKITBATU, JEKAN RAYA, PAHANDUT)	
	KOTAWARINGIN BARAT : (KEC. ARUT SELATAN, ARUT UTARA, KOTAWARINGIN LAMA, PANGKALANBANTENG)	
	KOTAWARINGIN TIMUR : (KEC. KOTABESI, MENTAYA HULU, MENTAYAHILIR UTARA, PARENGGEAN)	
	LAMANDAU : (KEC. BATANGKAWA, BULIK, DELANG)	
	MURUNG RAYA : (KEC. BARITOTUHUP RAYA, LAUNGTUHUP, MURUNG, TANAHSIANG)	
	PULANGPISAU : (KEC. BANAMATINGANG, KAHAYAN TENGAH, MALIKU)	
	SERUYAN : (KEC. HANAU, SERUYAN TENGAH)	

22. PRAKIRAAN DAERAH POTENSI BANJIR KALIMANTAN SELATAN MARET 2020

Gambar 23.



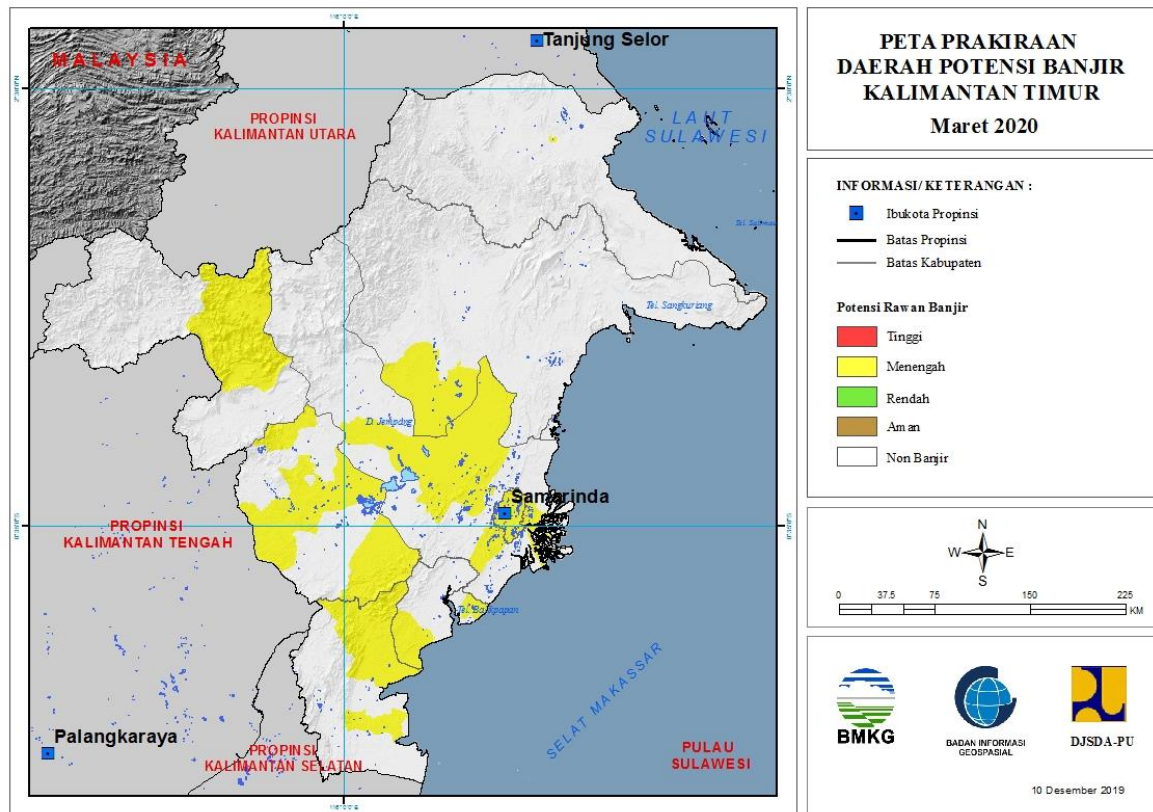
Tabel 22.

TINGKAT POTENSI BANJIR		
TINGGI	MENENGAH	RENDAH
-	BALANGAN : (KEC. AWAYAN, BATUMANDI, HALONG, JUAI, LAMPIHONG, PARINGIN, TEBINGTINGGI)	-
	BANJAR : (KEC. ALUH-ALUH, ARANIO, ASTAMBUL, BERUNTUNGBARU, CINTAPURIDARUSSALAM, GAMBUT, KARANGINTAN, KERTAKHANYAR, MARTAPURA, MARTAPURA BARAT, MARTAPURA TIMUR, MATARAMAN, PENGARON, SIMPANGEMPAT, SUNGAIPINANG, SUNGAI TABUK, TATAHMAKMUR)	
	BARITO KUALA : (KEC. ALALAK, ANJIRMUARA, ANJIRPASAR, BAKUMPAI, BARAMBAI, BELAWANG, CERBON, JEJANGKIT, KURIPAN, MANDASTANA, MARABAHAN, MEKARSARI, RANTAUBADAUH, TABUKAN,	

	TABUNGANEN, TAMBAN, WANARAYA)	
	HULUSUNGAI SELATAN : (KEC. ANGKINANG, DAHA SELATAN, DAHA UTARA, KANDANGAN, SIMPUR)	
	HULUSUNGAI TENGAH : (KEC. BARABAI, BATUBENAWA, PANDAWAN)	
	HULUSUNGAI UTARA : (KEC. AMUNTAI SELATAN, AMUNTAI TENGAH, AMUNTAI UTARA, BABIRIK, DANAUPANGGANG, SUNGAIPANDAN)	
	KOTA BANJARBARU : (KEC. BANJARBARU SELATAN, BANJARBARU UTARA, CEMPAKA, LANDASANULIN)	
	KOTA BANJARMASIN : (KEC. BANJARMASIN BARAT, BANJARMASIN SELATAN, BANJARMASIN TENGAH, BANJARMASIN TIMUR, BANJARMASIN UTARA)	
	KOTABARU : (KEC. KELUMPANG HULU, PULAULAUT TIMUR, PULAULAUT UTARA, SUNGAIDURIAN)	
	TABALONG : (KEC. BANUALAWAS, HARUAI, JARO, KELUA, MUARAHARUS, MUARAUYA, MURUNGPUKAK, PUGAAN, TANTA, UPAU)	
	TANAHBUMBU : (KEC. BATULICIN, KUSAN HILIR, KUSAN HULU, MANTEWE, SATUI, SUNGAILOBAN)	
	TANAHLAUT : (KEC. BATI- BATI, JORONG, KINTAP, KURAU, PANYIPATAN, PELAIHARI)	
	TAPIN : (KEC. BAKARANGAN, BINUANG, BUNGUR, PIANI, TAPIN SELATAN, TAPIN TENGAH, TAPIN UTARA)	

23. PRAKIRAAN DAERAH POTENSI BANJIR KALIMANTAN TIMUR MARET 2020

Gambar 24.



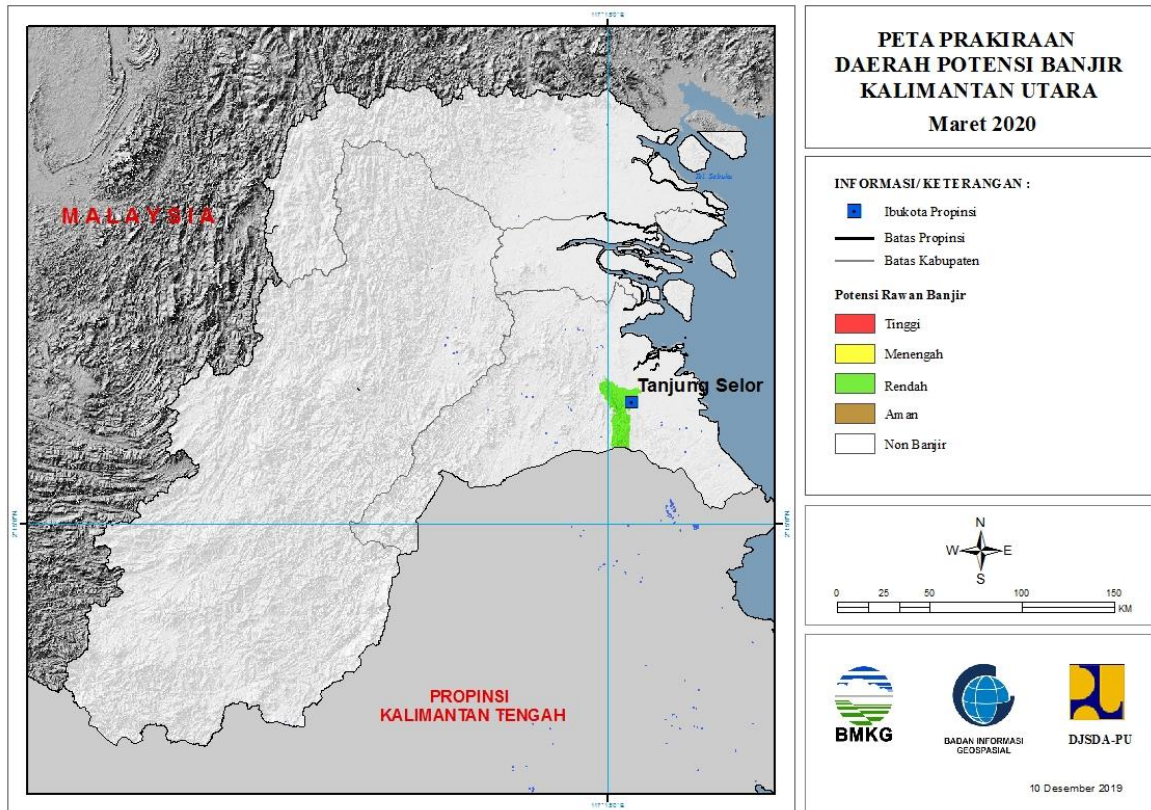
Tabel 23.

TINGKAT POTENSI BANJIR		
TINGGI	MENENGAH	RENDAH
-	BERAU : (KEC. TANJUNGREDEB)	-
	KOTA BALIKPAPAN : (KEC. BALIKPAPAN TIMUR, BALIKPAPAN UTARA)	
	KOTA SAMARINDA : (KEC. LOAJANAN HILIR, PALARAN, SAMARINDA ILIR, SAMARINDA ULU, SAMARINDA UTARA, SAMARINDAKOTA, SAMARINDASEBERANG, SAMBUTAN, SUNGAIKUNJANG, SUNGAIPINANG)	
	KUTAI BARAT : (KEC. BARONGTONGKOK, BONGAN, DAMAI, LONGIRAM, MELAK, MUARALAWA, MUARAPAHU, PENYINGGAHAN)	
	KUTAI TIMUR : (KEC. MUARAANCALONG, MUARABENGKAL)	
	KUTAIKARTANEGARA : (KEC. ANGGANA, KONAHAH, KOTABANGUN, LOAJANAN,	

	MUARAKAMAN, SEBULU, TENGGARONG)	
	MAHAKAM ULU : (KEC. LONGBAGUN)	
	PASER : (KEC. LONGIKIS, LONGKALI, PASIRBALENGKONG)	
	PENAJAMPASER UTARA : (KEC. BABULU, WARU)	

24. PRAKIRAAN DAERAH POTENSI BANJIR KALIMANTAN UTARA MARET 2020

Gambar 25.

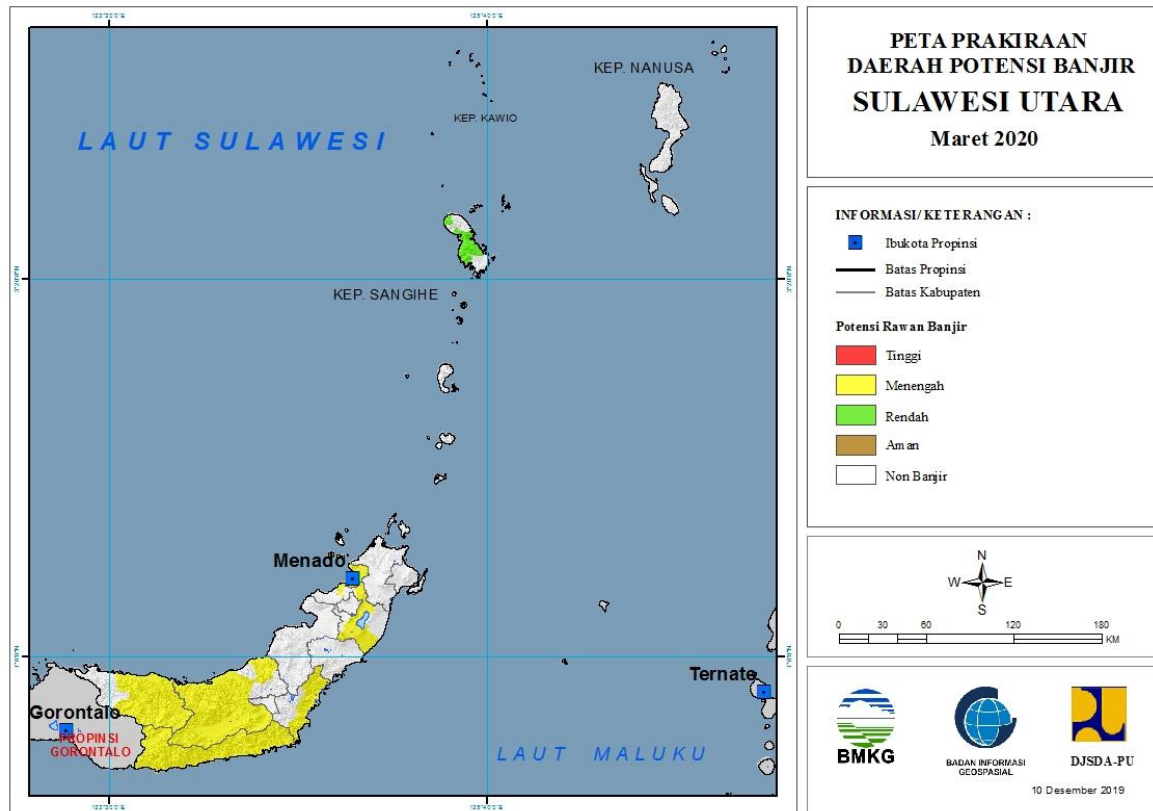


Tabel 24.

TINGKAT POTENSI BANJIR		
TINGGI	MENENGAH	RENDAH
-	-	BULUNGAN : (KEC. TANJUNGPALAS)

25. PRAKIRAAN DAERAH POTENSI BANJIR SULAWESI UTARA MARET 2020

Gambar 26.



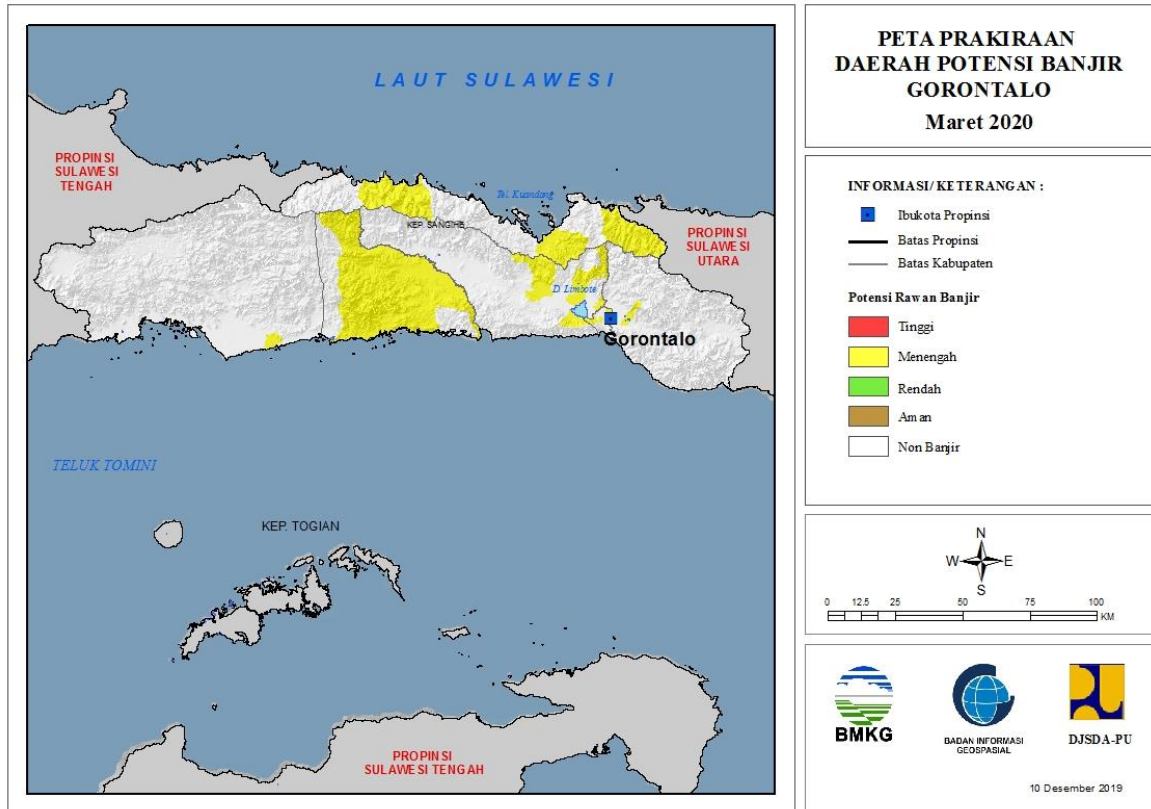
Tabel 25.

TINGKAT POTENSI BANJIR		
TINGGI	MENENGAH	RENDAH
-	BOLAANG MONGONDOW : (KEC. BOLAANG, DUMOGA, DUMOGA BARAT, DUMOGA TENGAH, DUMOGA TENGGARA, DUMOGA TIMUR, DUMOGA UTARA, LOLAK, LOLAYAN, POIGAR, SANG TOMBOLANG)	KEPULAUAN SANGIHE : (KEC. KENDAHE, MANGANITU, TABUKAN SELATAN, TABUKAN TENGAH, TAHUNA, TAHUNA TIMUR, TAMAKO)
	BOLAANG MONGONDOW TIMUR : (KEC. KOTABUNAN, NUANGAN, TUTUYAN)	
	BOLAANG MONGONDOW UTARA : (KEC. BINTAUNA, BOLANGITANG TIMUR, SANGKUB)	
	BOLAANGMONGONDOW SELATAN : (KEC. BOLAANG UKI, PINOLOSIAN, PINOLOSIAN TENGAH, PINOLOSIAN TIMUR, POSIGADAN)	
	KOTA MANADO : (KEC. BUNAKEN, BUNAKEN KEPULAUAN, MALALAYANG, MAPANGET, PAAL DUA, SARIO, SINGKIL, TIKALA, TUMINITING, WANEA,	

	WENANG)	
	MINAHASA : (KEC. KAKAS, KAKAS BARAT, KAWANGKOAN, LANGOWAN BARAT, LANGOWAN SELATAN, LANGOWAN TIMUR, LANGOWAN UTARA, MANDOLANG, REMBOKEN, TOMBULU, TOMPASO, TOMPASO BARAT, TONDANO BARAT, TONDANO SELATAN, TONDANO TIMUR, TONDANO UTARA)	

26. PRAKIRAAN DAERAH POTENSI BANJIR GORONTALO MARET 2020

Gambar 27.

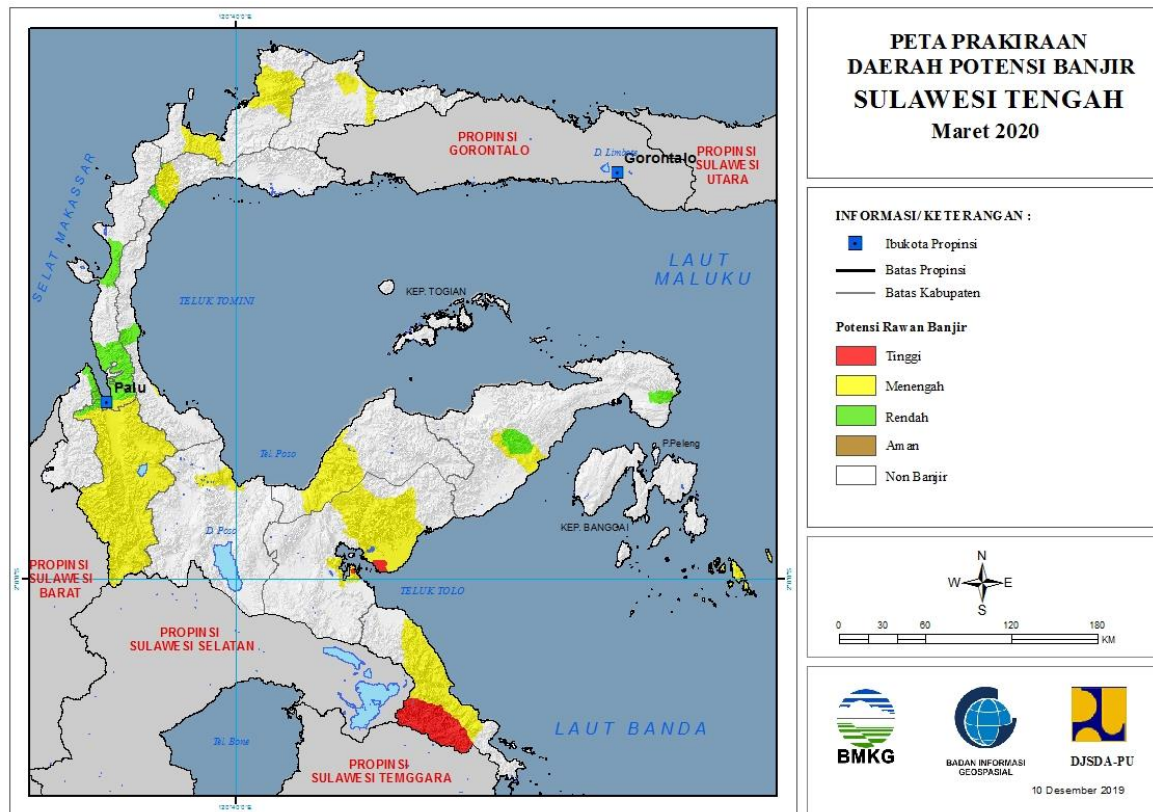


Tabel 26.

TINGKAT POTENSI BANJIR		
TINGGI	MENENGAH	RENDAH
-	BOALEMO : (KEC. BOTUMOITA, DULUPI, PAGUYAMAN, TILAMUTA, WONOSARI)	-
	BONE BOLANGO : (KEC. SUWAWA)	
	GORONTALO : (KEC. BATUDAA, LIMBOTO, TELAGA, TIBAWA)	
	GORONTALO UTARA : (KEC. ATINGGOLA, KWANDANG, SUMALATA)	
	KOTA GORONTALO : (KEC. KOTA BARAT, KOTA SELATAN, KOTA UTARA)	
	PAHUWATO : (KEC. MARISA)	

27. PRAKIRAAN DAERAH POTENSI BANJIR SULAWESI TENGAH MARET 2020

Gambar 28.



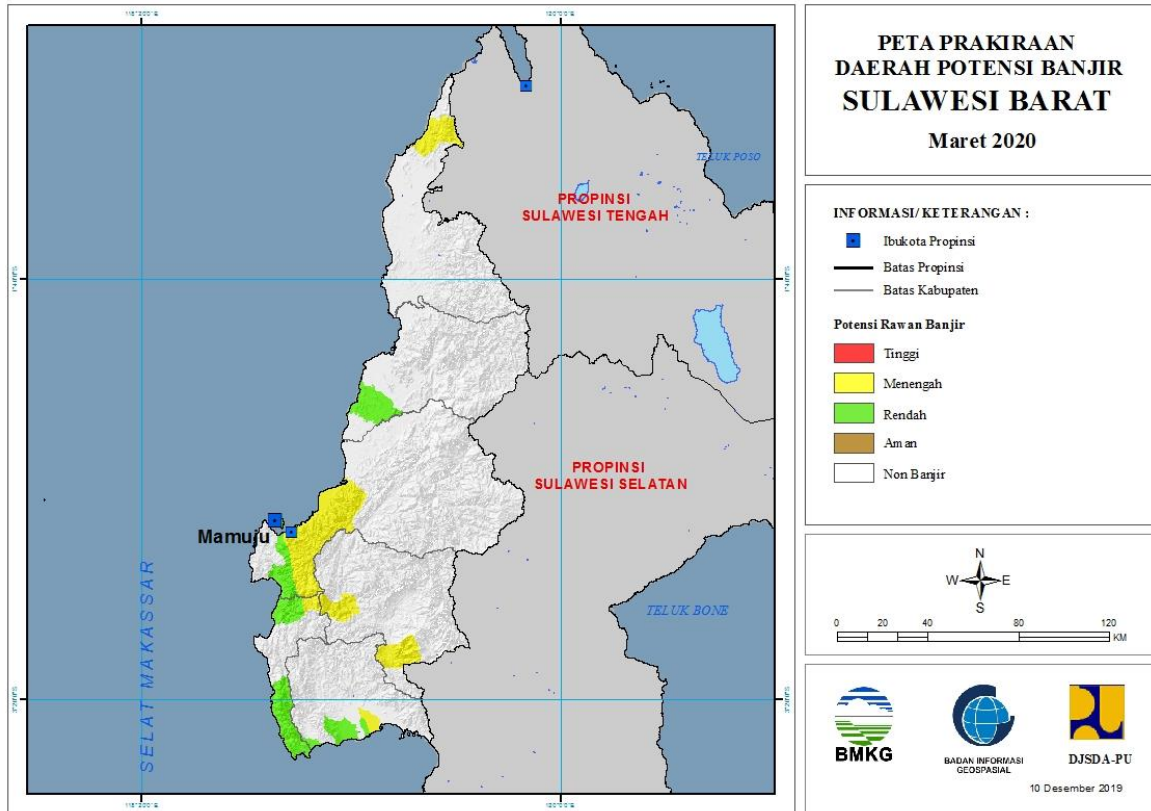
Tabel 27.

TINGKAT POTENSI BANJIR		
TINGGI	MENENGAH	RENDAH
MOROWALI : (KEC. BAHODOPI, BUNGKU TIMUR)	BANGGAI : (KEC. BATUI)	BANGGAI : (KEC. BALANTAK, BATUI)
MOROWALI UTARA : (KEC. BUNGKU UTARA, PETASIA)	BANGGAI LAUT : (KEC. BOKAN KEPULAUAN)	DONGGALA : (KEC. BALAESANG, BANAWA, LABUAN, SINDUE, TANANTOVEA)
POSO : (KEC. POSO PESISIR)	BUOL : (KEC. BOKAT, MOMUNU)	KOTA PALU : (KEC. MANTIKULORE, PALU BARAT, PALU TIMUR, PALU UTARA, TATANGA, ULUJADI)
	KOTA PALU : (KEC. MANTIKULORE, PALU BARAT, PALU SELATAN, PALU TIMUR, TATANGA)	PARIGI MOUTONG : (KEC. AMPIBABO, PARIGI, TINOMBO)
	MOROWALI : (KEC. BAHODOPI, BUNGKU BARAT, BUNGKU TENGAH, BUNGKU TIMUR)	POSO : (KEC. POSO PESISIR)
	MOROWALI UTARA : (KEC. BUNGKU UTARA, PETASIA)	SIGI : (KEC. KINOVARO, MARAWOLA BARAT)
	PARIGI MOUTONG : (KEC. PARIGI, TINOMBO)	
	POSO : (KEC. POSO PESISIR)	

	SIGI : (KEC. DOLO, DOLO BARAT, DOLO SELATAN, GUMBASA, KINOVARO, KULAWI, KULAWI SELATAN, LINDU, MARAWOLA, MARAWOLA BARAT, NOKILALAKI, PALOLO, PIPIKORO, SIGI BIROMARU, TANAMBULAVA)	
	TOJO UNA-UNA : (KEC. TOJO)	
	TOLI TOLI : (KEC. BAOLAN, DONDO, GALANG)	

28. PRAKIRAAN DAERAH POTENSI BANJIR SULAWESI BARAT MARET 2020

Gambar 29.

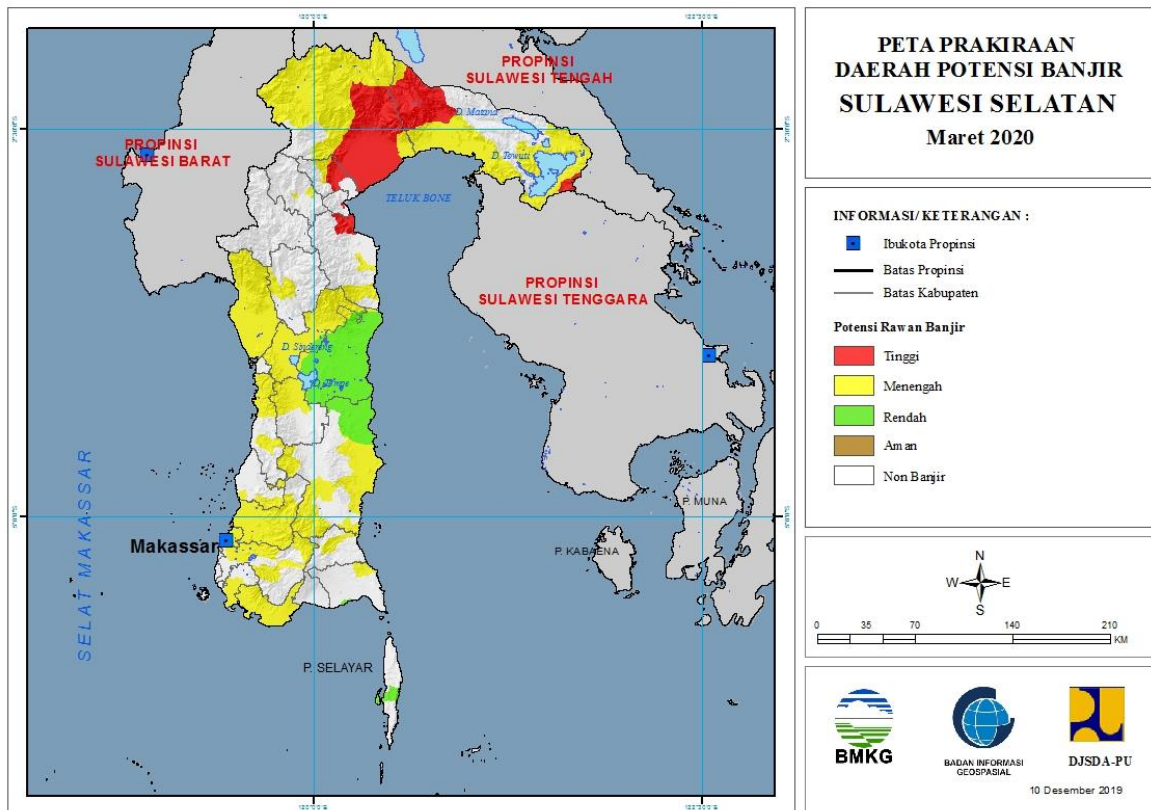


Tabel 28.

TINGKAT POTENSI BANJIR		
TINGGI	MENENGAH	RENDAH
-	MAJENE : (KEC. MALUNDA)	MAJENE : (KEC. BANGGAE, BANGGAE TIMUR, MALUNDA, PAMBOANG, SENDANA)
	MAMASA : (KEC. MAMBI, SUMARORONG)	MAMUJU : (KEC. KALUKKU, MAMUJU, TAPALANG)
	MAMUJU : (KEC. KALUKKU, MAMUJU, TAPALANG)	MAMUJU TENGAH : (KEC. BUDONG-BUDONG)
	MAMUJU UTARA : (KEC. BAMBALAMOTU)	MAMUJU UTARA : (KEC. BAMBALAMOTU)
	POLEWALI MANDAR : (KEC. WONOMULYO)	POLEWALI MANDAR : (KEC. CAMPALAGIAN, TINAMBUNG, WONOMULYO)

29. PRAKIRAAN DAERAH POTENSI BANJIR SULAWESI SELATAN MARET 2020

Gambar 30.



Tabel 29.

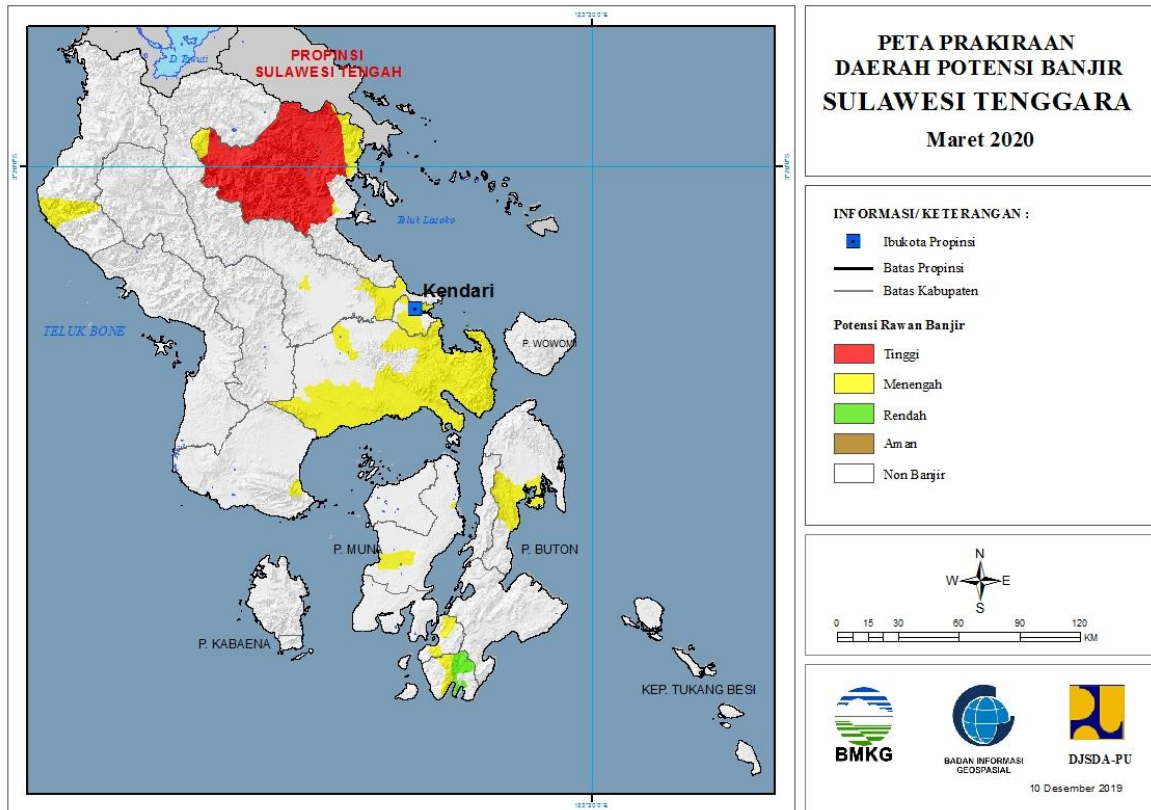
TINGKAT POTENSI BANJIR		
TINGGI	MENENGAH	RENDAH
KOTA PALOPO : (KEC. WARU, WARU UTARA)	BARRU : (KEC. BALUSU, MALLUSETASI, SOPPENG RIAJA, TANETE RIAJA)	BONE : (KEC. AJANGALE, AWANGPONE, CENRANA, DUA BOCCOE, KAJUARA, PALAKKA, TANETE RIATTANG, TANETE RIATTANG BARAT, TANETE RIATTANG TIMUR, TELLU SIATTINGE)
LUWU : (KEC. BUA, LAMASI, WALENRANG, WALENRANG UTARA)	BONE : (KEC. BAREBBO, BONTOCANI, CINA, KAJUARA, LIBURENG, MARE, PALAKKA, SIBULUE, TANETE RIATTANG, TANETE RIATTANG BARAT, TANETE RIATTANG TIMUR, TELLU SIATTINGE, TELLULIMPOE, TONRA)	BULUKUMBA : (KEC. KAJANG, UJUNGBULU)
LUWU TIMUR : (KEC. ANGKONA, BURAU, KALAENA, MANGKUTANA, TOMONI, TOWUTI)	BULUKUMBA : (KEC. KAJANG)	DANAU : (KEC. DANAU)
LUWU UTARA : (KEC. BAEBUNTA, BONE BONE, MALANGKE, MALANGKE BARAT, MAPPEDECENG, MASAMBA, RAMPI, SABBANG, SUKAMAJU, TANALILI)	DANAU : (KEC. DANAU)	JENEPONTO : (KEC. ARUNGKEKE, BANGKALA, BANGKALA BARAT, BATANG, BINAMU, TAMALATEA, TAROWANG)

	ENREKANG : (KEC. ENREKANG)	KEPULAUAN SELAYAR : (KEC. BONTOHARU)
	GOWA : (KEC. BONTOMARANNU, BUNGAYA, PALANGGA, PARANGLOE, PARIGI, PATTALLASSANG, SOMBA UPU, TOMBOLOPAO)	SIDENRENG RAPPANG : (KEC. DUA PITUE, PITU RAISE)
	JENEPONTO : (KEC. ARUNGKEKE, BANGKALA, BANGKALA BARAT, BATANG, BINAMU, BONTORAMBA, KELARA, RUMBIA, TAMALATEA, TAROWANG, TURATEA)	SINJAI : (KEC. SINJAI UTARA)
	KOTA MAKASSAR : (KEC. BIRINGKANAYA, BONTOALA, MAKASAR, MAMAJANG, MANGGALA, MARISO, PANAKUKKANG, RAPPOCINI, TALLO, TAMALANREA, TAMALATE, UJUNG PANDANG, UJUNG TANAH, WAJO)	SOPPENG : (KEC. DONRI DONRI, GANRA, MARIORIAWA)
	KOTA PARE PARE : (KEC. SOREANG)	TAKALAR : (KEC. MANGARABOMBANG)
	LUWU : (KEC. BAJO, BELOPA, LAROMPONG, WALENRANG UTARA)	WAJO : (KEC. BELAWA, BOLA, GILIRENG, KEERA, MAJAULENG, MANIANGPAJO, PAMMANA, PENRANG, PITUMPANUA, SABANGPARU, SAJOANGING, TAKKALALLA, TANASITOLO, TEMPE)
	LUWU TIMUR : (KEC. ANGKONA, BURAU, KALAENA, MALILI, MANGKUTANA, TOMONI, TOMONI TIMUR, TOWUTI, WOTU)	
	LUWU UTARA : (KEC. BAEBUNTA, BONE BONE, MASAMBA, RAMPI, SABBANG, SEKO, TANALILI)	
	MAROS : (KEC. BANTIMURUNG, BONTOA, CAMBA, CENRANA, LAU, MANDAI, MAROS BARU, MARUSU, MONCONG LOE, SIMBANG, TANRALILI, TOMPOBULU, TURIKALE)	
	PANGKAJENE KEPULAUAN : (KEC. BALOCCI, PANGKAJENE)	
	PINRANG : (KEC. BATU LAPPA, CEMPA, DUAMPANUA, LANSIRANG, LEMBANG, MATIRRO SOMPE, MATTIRO BULU, PALETEANG, PATAMPANUA, SUPPA, TIROANG, WATANG SAWITO)	
	SIDENRENG RAPPANG : (KEC. BARANTI, DUA PITUE, KULO, MARITENGNGAE, PANCA LAUTAN, PANCA RIJANG, PITU RAISE, PITU RIAWA, TELLU LIMPOE, WATANG	

	PULU, WT. SIDENRENG)	
	SINJAI : (KEC. SINJAI TENGAH, SINJAI UTARA)	
	SOPPENG : (KEC. DONRI DONRI, GANRA, MARIORIAWA)	
	TAKALAR : (KEC. MANGARABOMBANG, PATTALLASSANG, POLOMBANGKENG SELATAN)	
	TORAJA UTARA : (KEC. BALUSU, TIKALA)	
	WAJO : (KEC. BELAWA, GILIRENG, KEERA, MANIANGPAJO, PITUMPANUA, SABANGPARU)	

30. PRAKIRAAN DAERAH POTENSI BANJIR SULAWESI TENGGARA MARET 2020

Gambar 31.



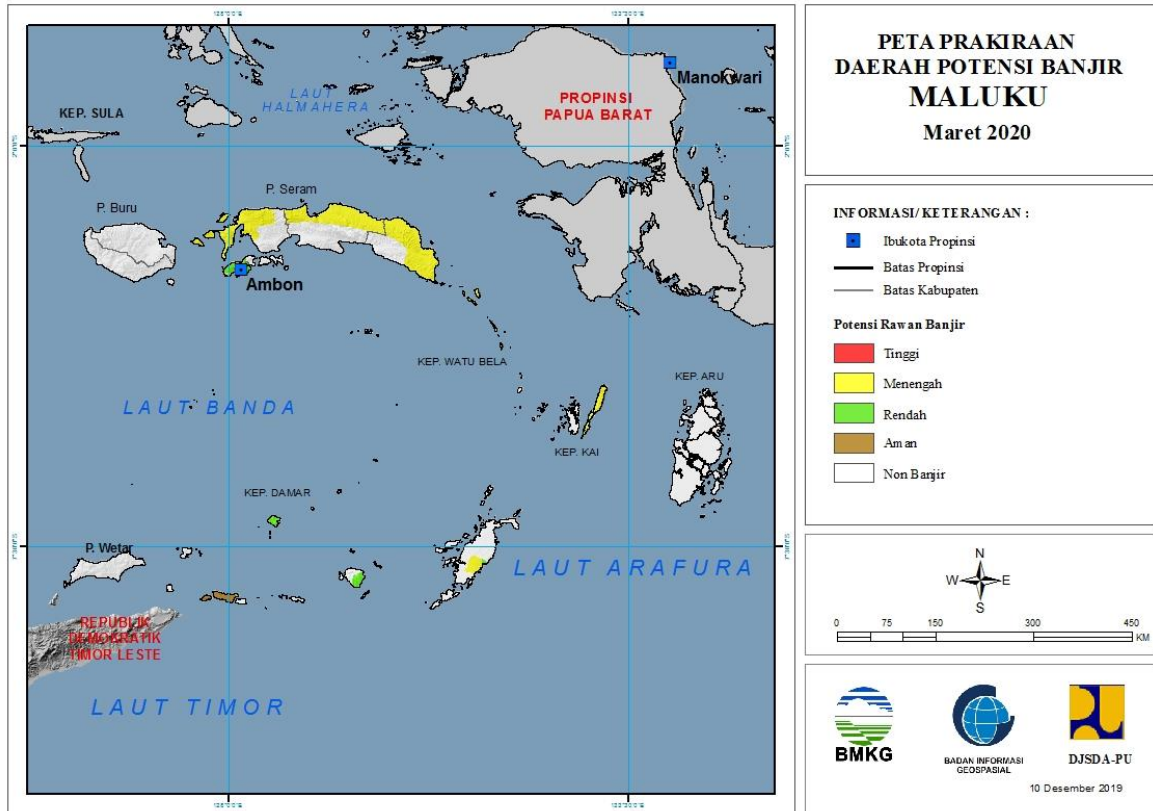
Tabel 30.

TINGKAT POTENSI BANJIR		
TINGGI	MENENGAH	RENDAH
KONAWE UTARA : (KEC. ANDOWIA, ASERA, LANDAWE, LANGGIKIMA, OHEO, WIWIRANO)	BOMBANA : (KEC. RUMBIA)	BUTON SELATAN : (KEC. SAMPOLAWA)
	BUTON SELATAN : (KEC. SAMPOLAWA)	KOTA BAU BAU : (KEC. BUNGI)
	BUTON UTARA : (KEC. BONEGUNU)	
	KOLAKA UTARA : (KEC. LASUSUA)	
	KONAWE : (KEC. BONDOALA, KAPOIALA, SAMPARA, UNAAHA)	
	KONAWE SELATAN : (KEC. ANDOOLA, KOLONO, KONDA, LAEYA, LAINEA, LALEMBUU, LAONTI, MORAMO, MORAMO UTARA, MOWILA, PALANGGA, PALANGGA SELATAN, TINANGGEA)	
	KONAWE UTARA : (KEC. ANDOWIA, ASERA, LANDAWE, LANGGIKIMA, WIWIRANO)	
	KOTA BAU BAU : (KEC. BUNGI,	

	WOLIO)	
	KOTA KENDARI : (KEC. BARUGA, KADIA, KAMBU, KENDARI, KENDARI BARAT, MANDONGA, POASIA, WUA-WUA)	
	MUNA : (KEC. KATOBU, PARIGI)	

31. PRAKIRAAN DAERAH POTENSI BANJIR MALUKU MARET 2020

Gambar 32.



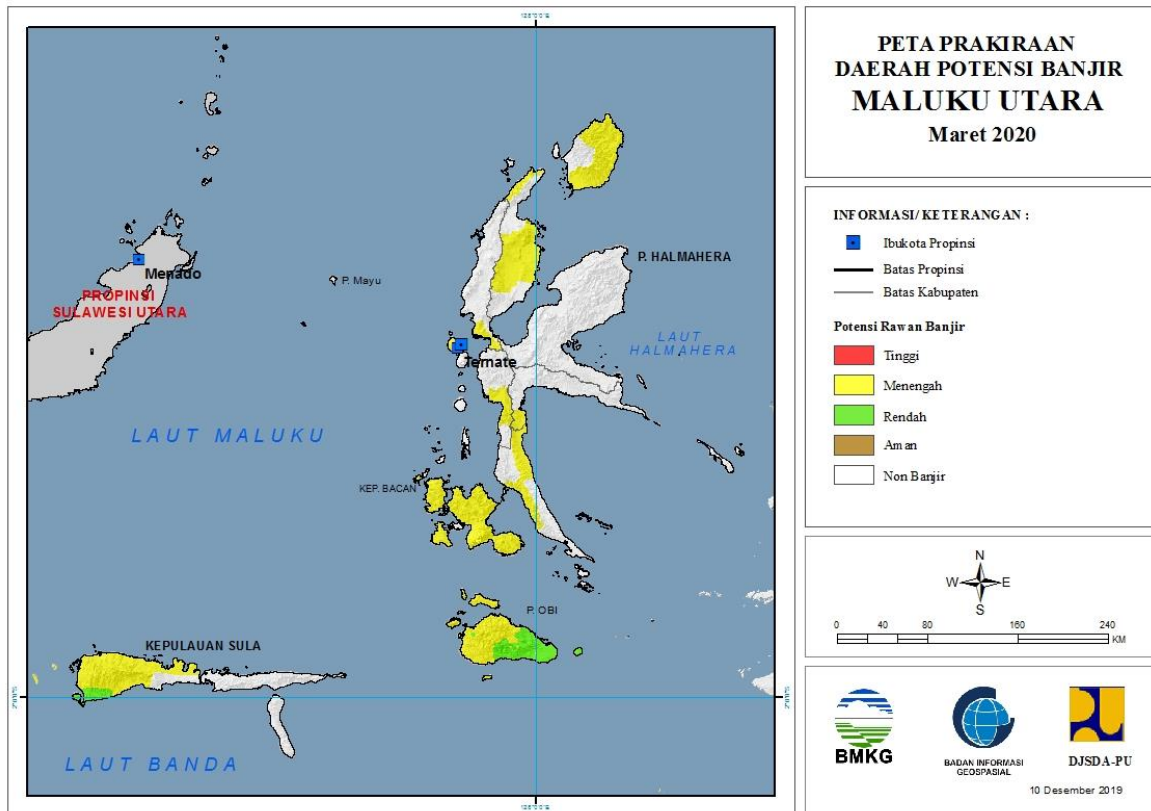
Tabel 31.

TINGKAT POTENSI BANJIR		
TINGGI	MENENGAH	RENDAH
-	MALUKU BARAT : (KEC. LEIHITU BARAT, SERAM UTARA, SERAM UTARA BARAT, SERAM UTARA TIMUR KOBİ, SERAM UTARA TIMUR SETI)	KOTA AMBON : (KEC. BAGUALA, LEITIMUR SELATAN, NUSANIWE, SIRIMAU, TELUKAMBON)
	MALUKU TENGGARA : (KEC. KEI BESAR, KEI BESAR SELATAN, KEI BESAR SELATAN BARAT, KEI BESAR UTARA BARAT, KEI BESAR UTARA TIMUR)	MALUKU BARAT DAYA : (KEC. DAMER, MOA LAKOR, PULAU PULAU BABAR TIMUR)
	MALUKU TENGGARA BARAT : (KEC. WER TAMRIAN)	MALUKU TENGAH : (KEC. LEIHITU, LEIHITU BARAT)
	PERLU KONFIRMASI : (KEC. AREA PERLU KONFIRMASI)	MALUKU TENGGARA BARAT : (KEC. WER TAMRIAN)
	SERAM BAGIAN BARAT : (KEC. HUAMUAL, HUAMUAL BELAKANG, KAIRATU BARAT, KEPULAUAN MANIPA, SERAM BARAT, TANIWEL)	PERLU KONFIRMASI : (KEC. AREA PERLU KONFIRMASI)
	SERAM BAGIAN TIMUR : (KEC. BULA, BULA BARAT, GOROM TIMUR, KIAN DARAT, KLIMURY, PULAU GOROM, PULAU PANJANG, SERAM TIMUR, TEOR, TUTUKTOLU,	SERAM BAGIAN BARAT : (KEC. HUAMUAL, HUAMUAL BELAKANG, KAIRATU BARAT, SERAM BARAT)

	WAKATE)	
		SERAM BAGIAN TIMUR : (KEC. GOROM TIMUR, PULAU GOROM, PULAU PANJANG)

32. PRAKIRAAN DAERAH POTENSI BANJIR MALUKU UTARA MARET 2020

Gambar 33.



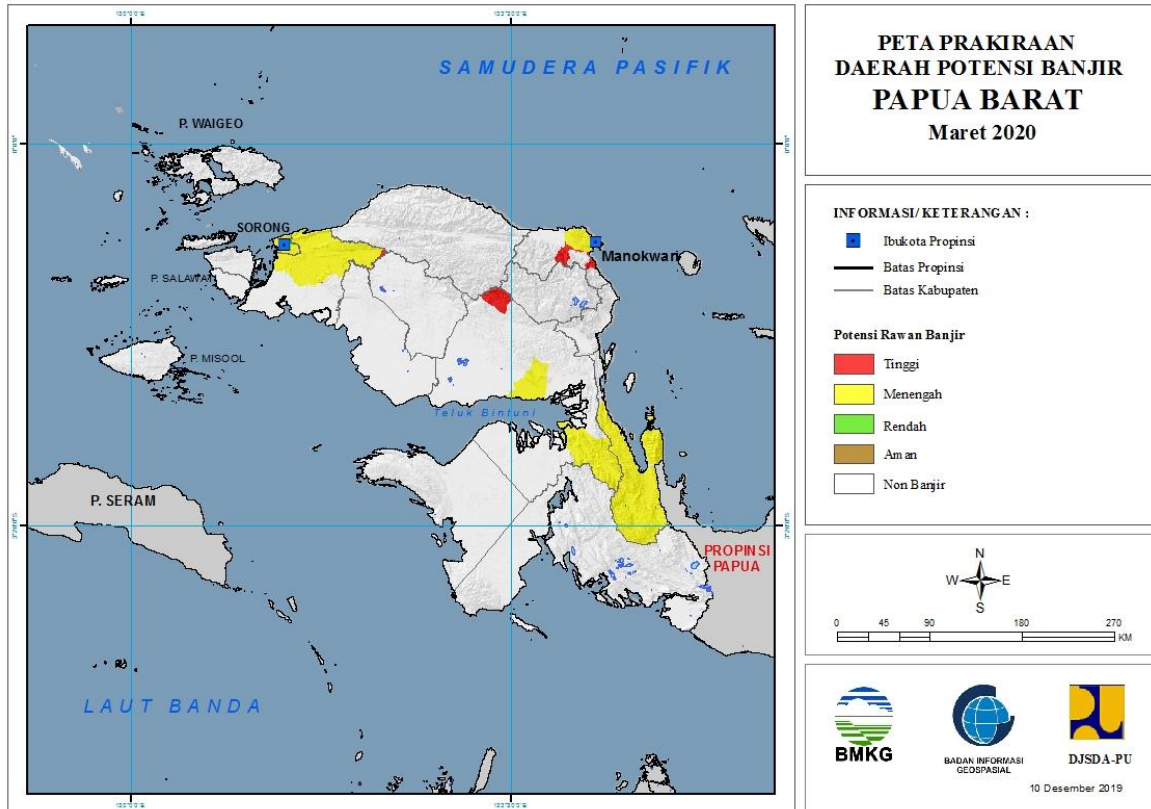
Tabel 32.

TINGKAT POTENSI BANJIR		
TINGGI	MENENGAH	RENDAH
-	HALMAHERA BARAT : (KEC. JAILOLO SELATAN)	HALMAHERA BARAT : (KEC. JAILOLO SELATAN)
	HALMAHERA SELATAN : (KEC. BACAN, BACAN BARAT, BACAN BARAT UTARA, BACAN SELATAN, BACAN TIMUR, BACAN TIMUR SELATAN, BACAN TIMUR TENGAH, GANE BARAT, GANE TIMUR, KASIRUTA BARAT, KASIRUTA TIMUR, MANDIOLI SELATAN, MANDIOLI UTARA, OBI, OBI BARAT, OBI SELATAN, OBI TIMUR, OBI UTARA)	HALMAHERA SELATAN : (KEC. GANE BARAT, OBI, OBI BARAT, OBI SELATAN, OBI TIMUR)
	HALMAHERA TENGAH : (KEC. WEDA SELATAN)	HALMAHERA UTARA : (KEC. LOLODA UTARA, TOBELO UTARA)
	HALMAHERA UTARA : (KEC. KAO BARAT, KAO UTARA, LOLODA UTARA, TOBELO, TOBELO BARAT, TOBELO SELATAN, TOBELO TENGAH, TOBELO TIMUR, TOBELO UTARA)	PULAU TALIABU : (KEC. TALIABU BARAT, TALIABU SELATAN)
	KOTA TERNATE : (KEC. KOTA TERNATE SELATAN, KOTA	

	TERNATE TENGAH, KOTA TERNATE UTARA, PULAU TERNATE)	
	PULAU MOROTAI : (KEC. MOROTAI JAYA, MOROTAI SELATAN, MOROTAI TIMUR, MOROTAI UTARA)	
	PULAU TALIABU : (KEC. LEDE, TABONA, TALIABU BARAT, TALIABU BARAT LAUT, TALIABU SELATAN, TALIABU TIMUR, TALIABU UTARA)	
	TIDORE KEPULAUAN : (KEC. OBA)	

33. PRAKIRAAN DAERAH POTENSI BANJIR PAPUA BARAT MARET 2020

Gambar 34.

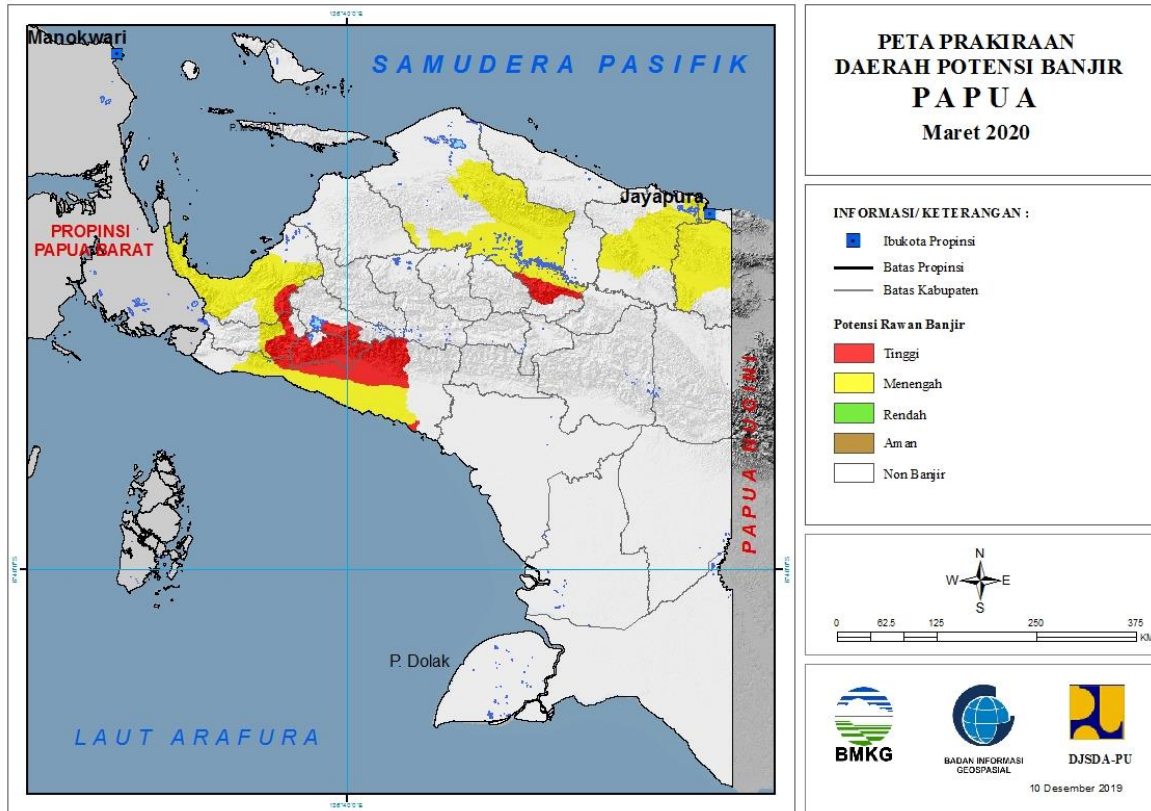


Tabel 33.

TINGKAT POTENSI BANJIR		
TINGGI	MENENGAH	RENDAH
MANOKWARI : (KEC. MANOKWARI SELATAN, PRAFI)	KOTA SORONG : (KEC. SORONG, SORONG BARAT, SORONG KEPULAUAN, SORONG MANOI, SORONG TIMUR, SORONG UTARA)	-
SORONG : (KEC. SAYOSA)	MANOKWARI : (KEC. MANOKWARI BARAT, MANOKWARI SELATAN, MANOKWARI UTARA, PRAFI)	
TELUK BINTUNI : (KEC. MOSKONA TIMUR)	SORONG : (KEC. AIMAS, KLAMONO, MAKBON, MAYAMUK, SAYOSA)	
	TELUK BINTUNI : (KEC. BINTUNI, KURI)	
	TELUK WONDAMA : (KEC. KURIWAMESA, NAIKERE, NIKIWAR, ROON, TELUK DUAIRI, WASIOR, WINDESI)	

34. PRAKIRAAN DAERAH POTENSI BANJIR PAPUA MARET 2020

Gambar 35.



Tabel 34.

TINGKAT POTENSI BANJIR		
TINGGI	MENENGAH	RENDAH
DEIYAI : (KEC. BOWOBADO, KAPIRAYA, TIGI BARAT)	DOGIYAI : (KEC. DOGIYAI, KAMU, MAPIA, MAPIA BARAT, MAPIA TENGAH)	-
DOGIYAI : (KEC. DOGIYAI, KAMU, KAMU SELATAN, MAPIA, MAPIA BARAT, MAPIA TENGAH)	JAYAPURA : (KEC. EBUNGAO, GRESI SELATAN, KAUREH, KEMTUK, KEMTUK GRESI, SENTANI, SENTANI TIMUR, YAPSI)	
MAMBERAMO RAYA : (KEC. MAMBERAMO HULU)	KEEROM : (KEC. ARSO, ARSO BARAT, ARSO TIMUR, MANNEM, SENGGI, SKANTO, WARIS)	
MAMBERAMO TENGAH : (KEC. MEGAMBILIS)	KOTA JAYAPURA : (KEC. ABEPURA, HERAM, JAYAPURA SELATAN)	
MIMIKA : (KEC. AMAR, IWAKA, KUALA KENCANA, KWAMKI NARAMA, MIMIKA BARAT, MIMIKA BARAT TENGAH, MIMIKA BARU, MIMIKA TIMUR JAUH, TEMBAGAPURA, WANIA)	MAMBERAMO RAYA : (KEC. MAMBERAMO HULU, MAMBERAMO TENGAH, RUFAR)	
NABIRE : (KEC. SIRIWO)	MAMBERAMO TENGAH : (KEC. MEGAMBILIS)	
PANIAI : (KEC. BIBIDA, PANIAI TIMUR)	MIMIKA : (KEC. AMAR, IWAKA, MIMIKA BARAT, MIMIKA)	

	BARAT TENGAH, MIMIKA BARU, MIMIKA TENGAH, MIMIKA TIMUR, MIMIKA TIMUR JAUH, WANIA)	
	NABIRE : (KEC. DIPA, MAKIMI, NABIRE, NABIRE BARAT, SIRIWO, TELUK KIMI, TELUK UMAR, UWAPA, WANGGAR, YARO, YAUR)	