

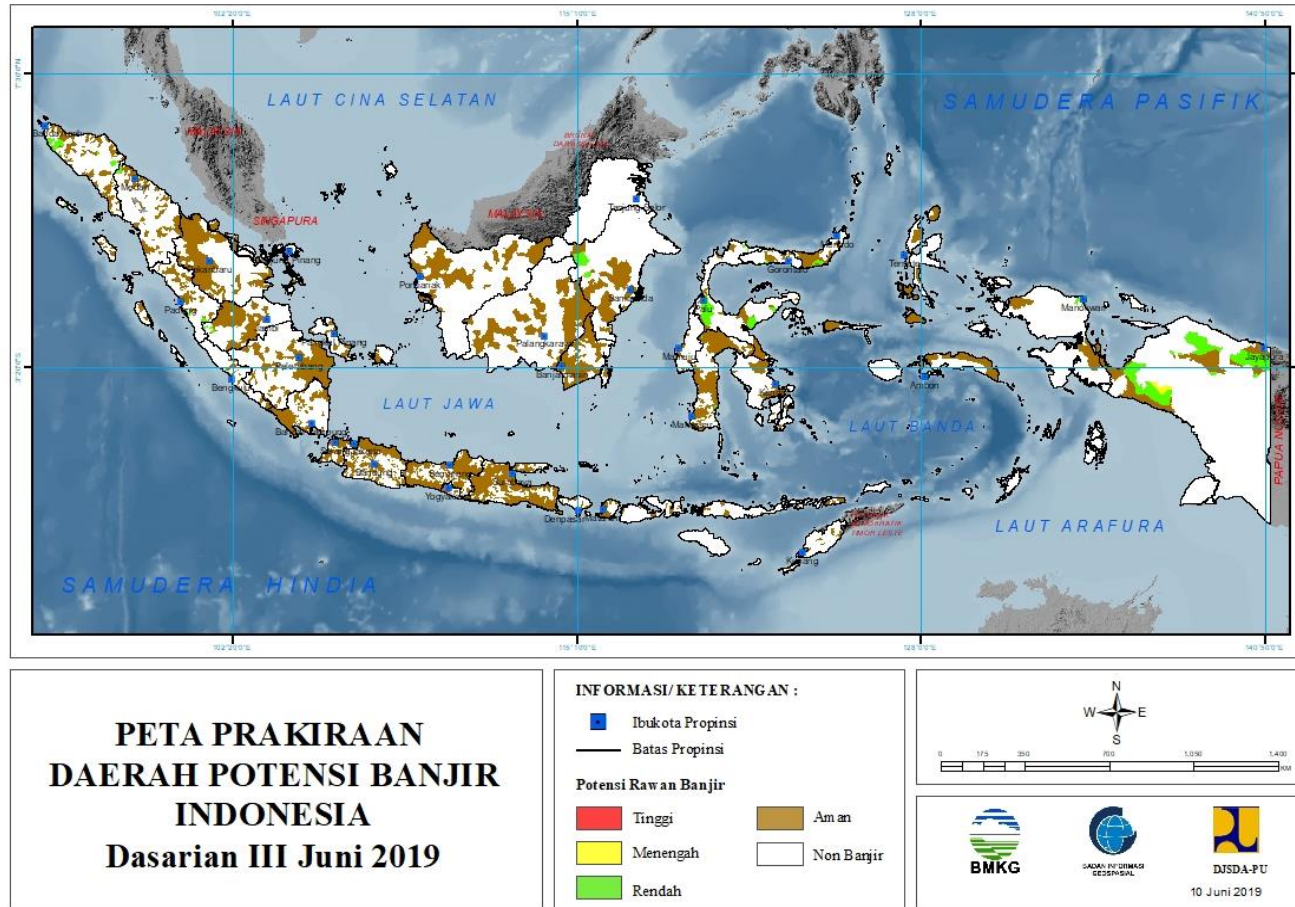
**PRAKIRAAN DAERAH POTENSI BANJIR**  
**UPDATE 10 JUNI 2019**



**BADAN METEOROLOGI KLIMATOLOGI DAN GEOFISIKA**

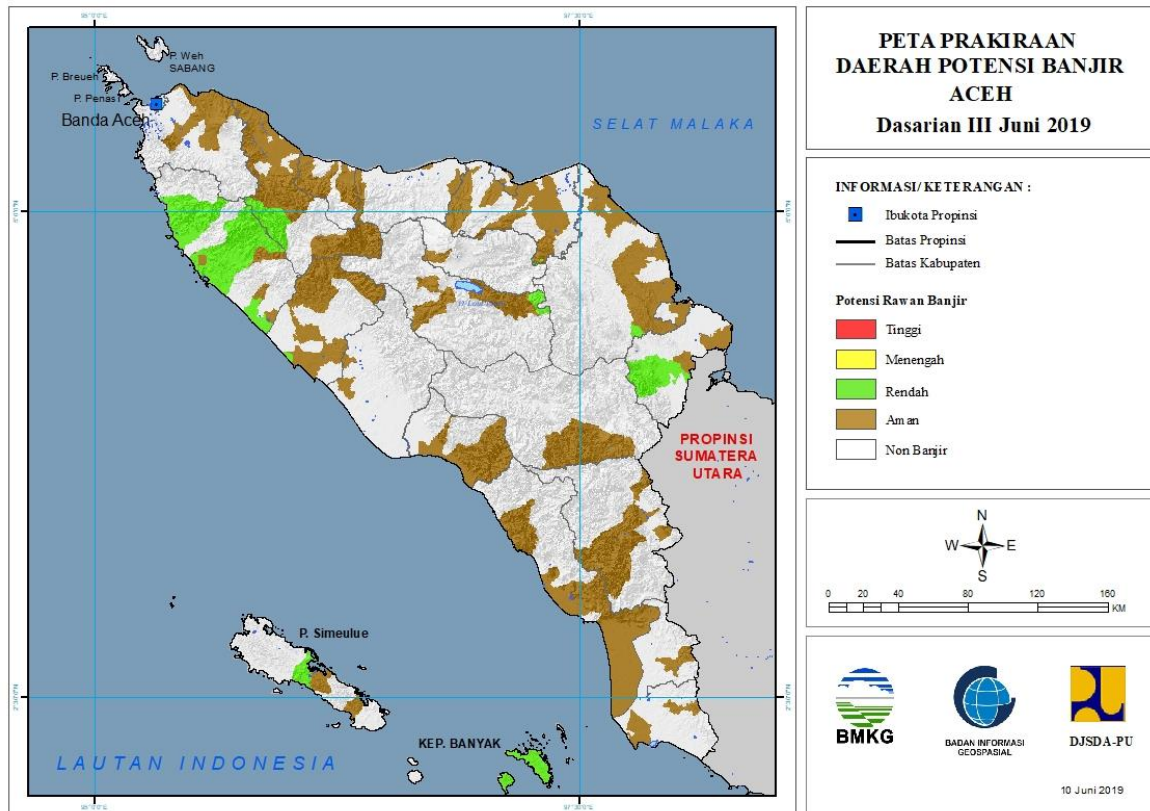
# PRAKIRAAN DAERAH POTENSI BANJIR INDONESIA III JUNI 2019

Gambar 1.



# 1. PRAKIRAAN DAERAH POTENSI BANJIR ACEH DASARIAN III JUNI 2019

Gambar 2.

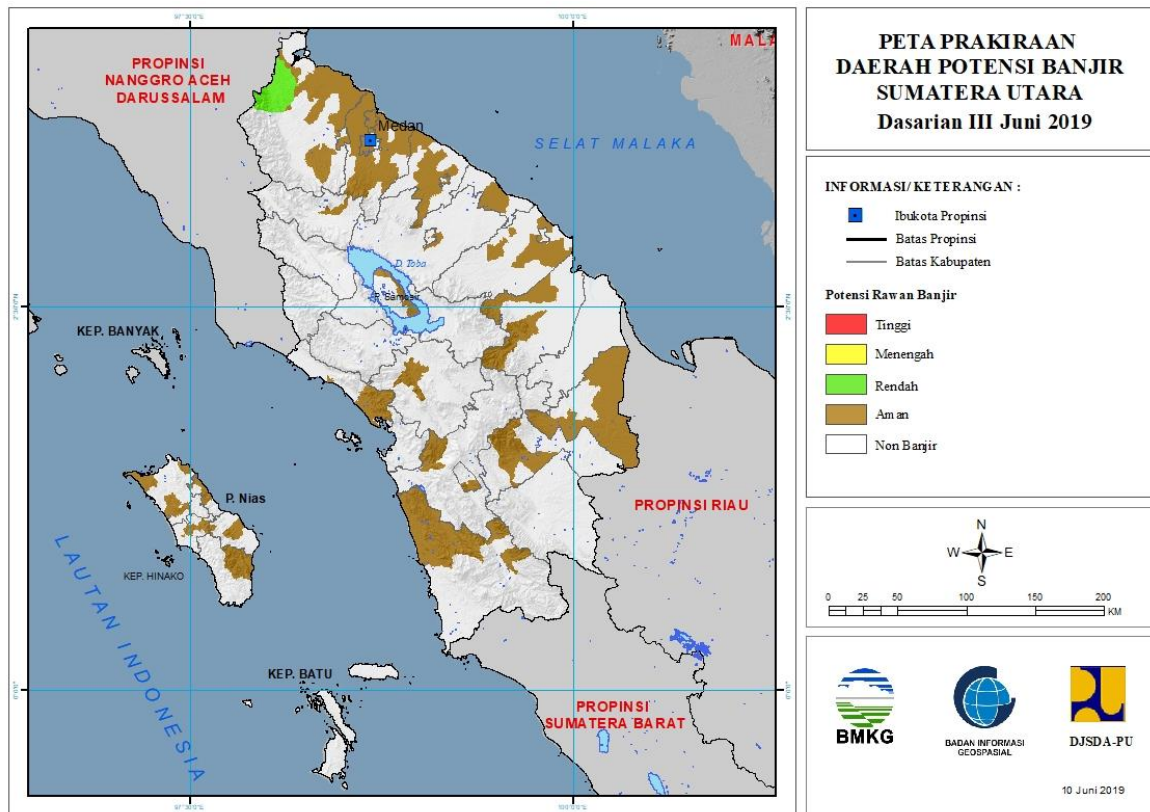


Tabel 1.

| TINGKAT POTENSI BANJIR |          |   |
|------------------------|----------|---|
| TINGGI                 | MENENGAH | RENDAH  |
| -                      | -        | ACEH BARAT : (KEC. SAMATIGA)  |
|                        |          | ACEH BESAR : (KEC. INDRAPURI)   |
|                        |          | ACEH SINGKIL : (KEC. PULAU PANGGUNG)                                      |
|                        |          | ACEH TAMIANG : (KEC. KEJURUAN MUDA, TAMIANG HULU)                         |
|                        |          | ACEH TENGAH : (KEC. BINTANG)  |
|                        |          | ACEH TIMUR : (KEC. BIREMBAYEUN)   |
|                        |          | ACEH UTARA : (KEC. COTGIREK)  |
|                        |          | ACEHJAYA : (KEC. INDRAJAYA, KRUENG SABEE, SAMPOINIET, SETIABAKTI, TEUNOM) |
|                        |          | PIDIE : (KEC. TANGSE)   |
|                        |          | SIMEULUE : (KEC. SIMEULUE BARAT, SIMEULUE TIMUR)                          |

## 2. PRAKIRAAN DAERAH POTENSI BANJIR SUMATERA UTARA DASARIAN III JUNI 2019

Gambar 3.

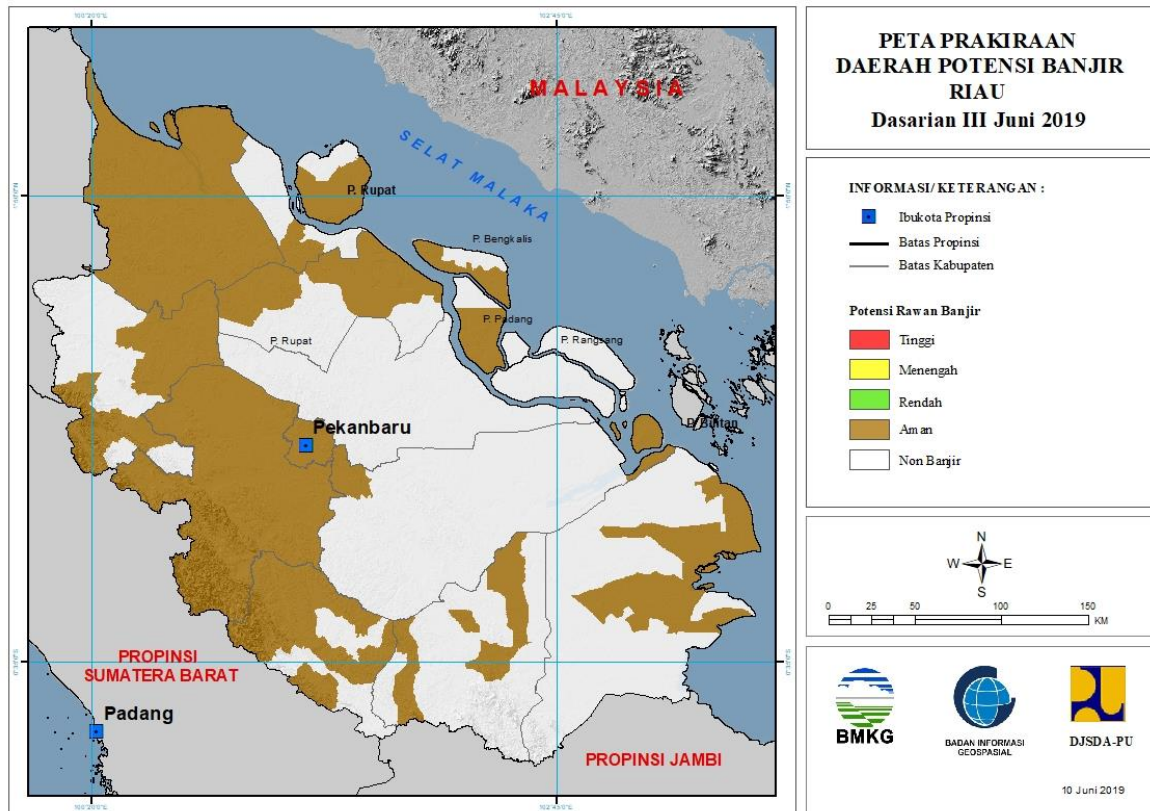


Tabel 2.

| TINGKAT POTENSI BANJIR |          |                                     |
|------------------------|----------|-------------------------------------|
| TINGGI                 | MENENGAH | RENDAH                              |
| -                      | -        | LANGKAT : (KEC. BESITANG, SEILEPAN) |

### 3. PRAKIRAAN DAERAH POTENSI BANJIR RIAU DASARIAN III JUNI 2019

Gambar 4.

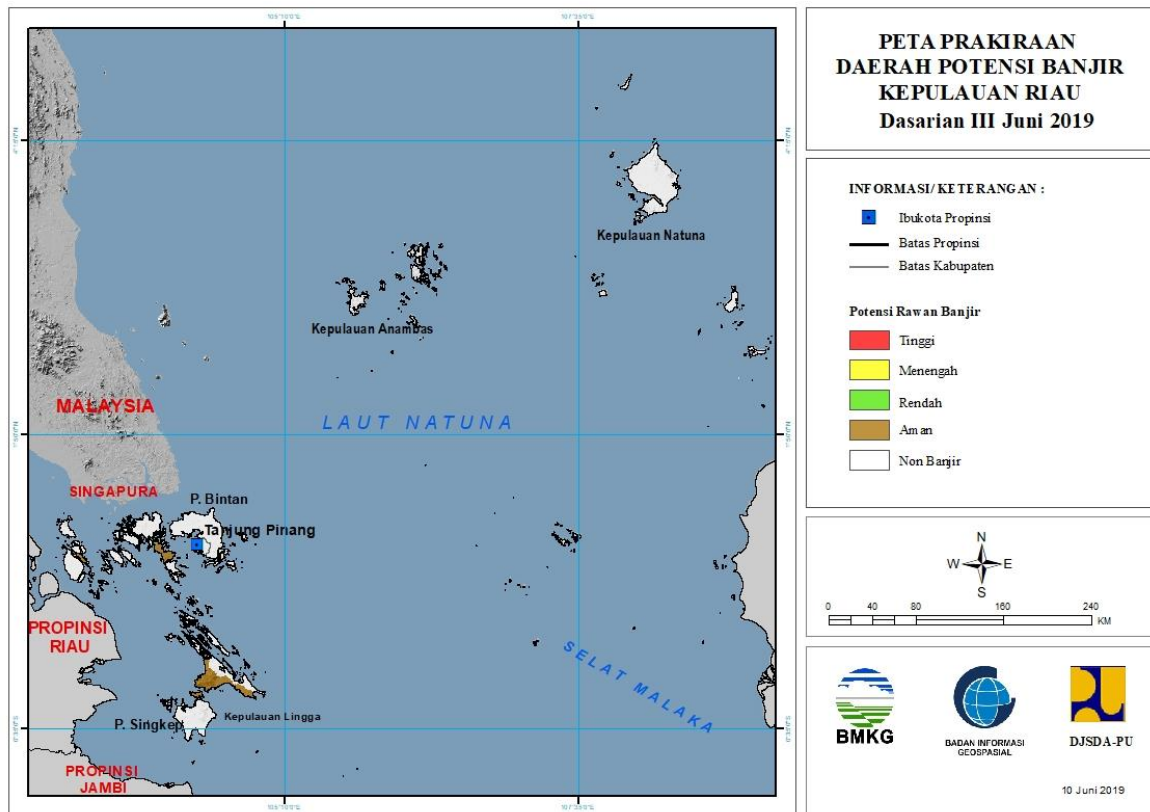


Tabel 3.

| TINGKAT POTENSI BANJIR |          |        |
|------------------------|----------|--------|
| TINGGI                 | MENENGAH | RENDAH |
| -                      | -        | -      |

#### 4. PRAKIRAAN DAERAH POTENSI BANJIR KEPULAUAN RIAU DASARIAN III JUNI 2019

Gambar 5.

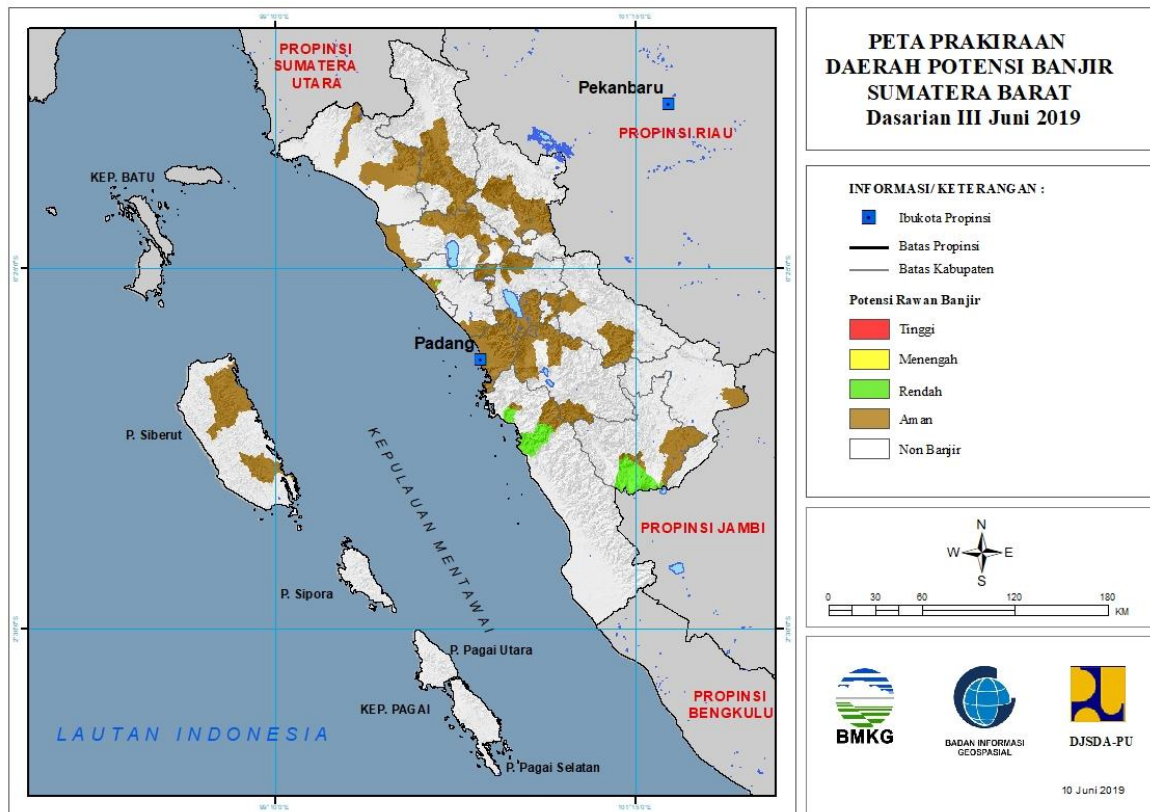


Tabel 4.

| TINGKAT POTENSI BANJIR |          |                                 |
|------------------------|----------|---------------------------------|
| TINGGI                 | MENENGAH | RENDAH                          |
| -                      | -        | KOTA BATAM : (KEC. KUALAKAMPAR) |

## 5. PRAKIRAAN DAERAH POTENSI BANJIR SUMATERA BARAT DASARIAN III JUNI 2019

Gambar 6.

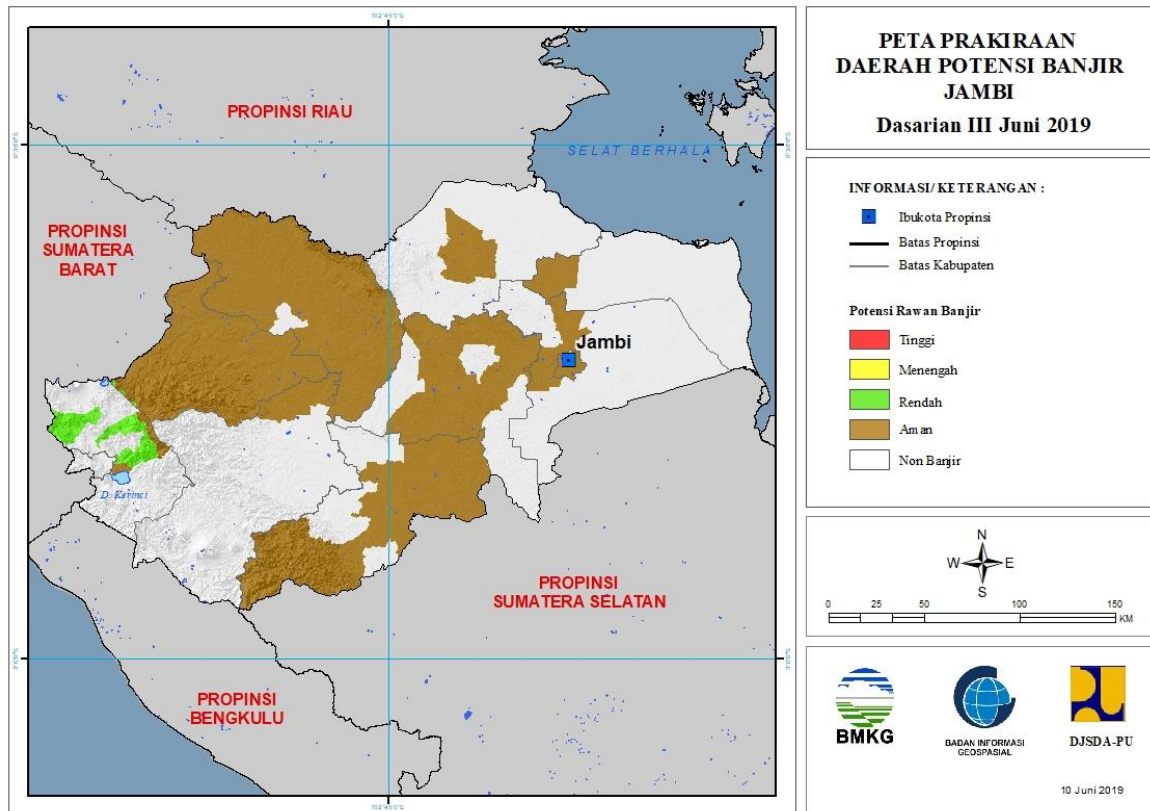


Tabel 5.

| TINGKAT POTENSI BANJIR |          |  |
|------------------------|----------|--|
| TINGGI                 | MENENGAH | RENDAH   |
| -                      | -        | AGAM : (KEC. PALEMBAYAN)                         |
|                        |          | PADANG PARIAMAN : (KEC. BATANGANAI, SUNGAILIMAU) |
|                        |          | PASAMAN : (KEC. BONJOL)                          |
|                        |          | PESISIR SELATAN : (KEC. BATANGKAPAS, BAYANG)     |
|                        |          | SOLOK SELATAN : (KEC. SANGIR, SANGIRBALAIJINGGO) |

## 6. PRAKIRAAN DAERAH POTENSI BANJIR JAMBI DASARIAN III JUNI 2019

Gambar 7.



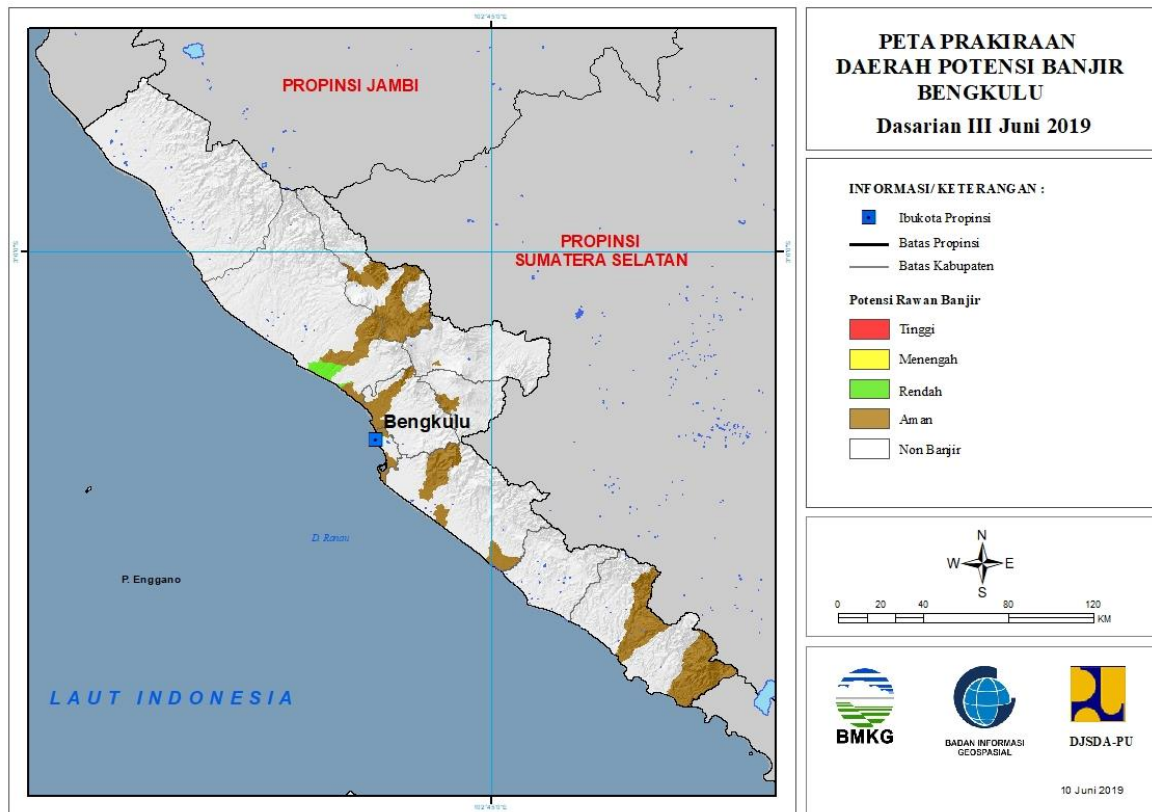
Tabel 6.

| TINGKAT POTENSI BANJIR |          |   |
|------------------------|----------|---|
| TINGGI                 | MENENGAH | RENDAH  |
| -                      | -        | BUNGO : (KEC. LIMBURLUBUKMENGKUANG)                                   |
|                        |          | KERINCI : (KEC. AIRHANGAT, DANAUKERINCI, GUNUNGKERINCI, SITUNJAULAUT) |



## 7. PRAKIRAAN DAERAH POTENSI BANJIR BENGKULU DASARIAN III JUNI 2019

Gambar 8.

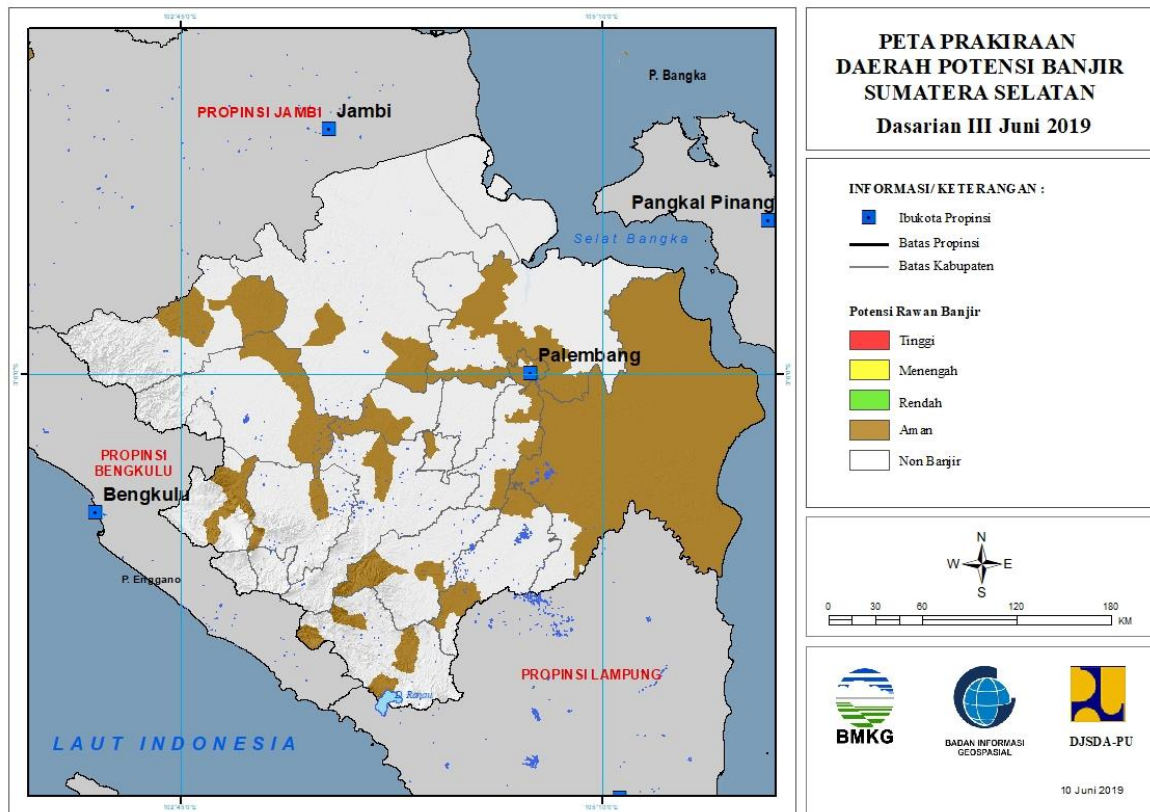


Tabel 7.

| TINGKAT POTENSI BANJIR |          |   |
|------------------------|----------|---|
| TINGGI                 | MENENGAH | RENDAH  |
| -                      | -        | BENGKULU UTARA : (KEC. AIRNAPAL, AIRPADANG, LAIS) |

## 8. PRAKIRAAN DAERAH POTENSI BANJIR SUMATERA SELATAN DASARIAN III JUNI 2019

Gambar 9.

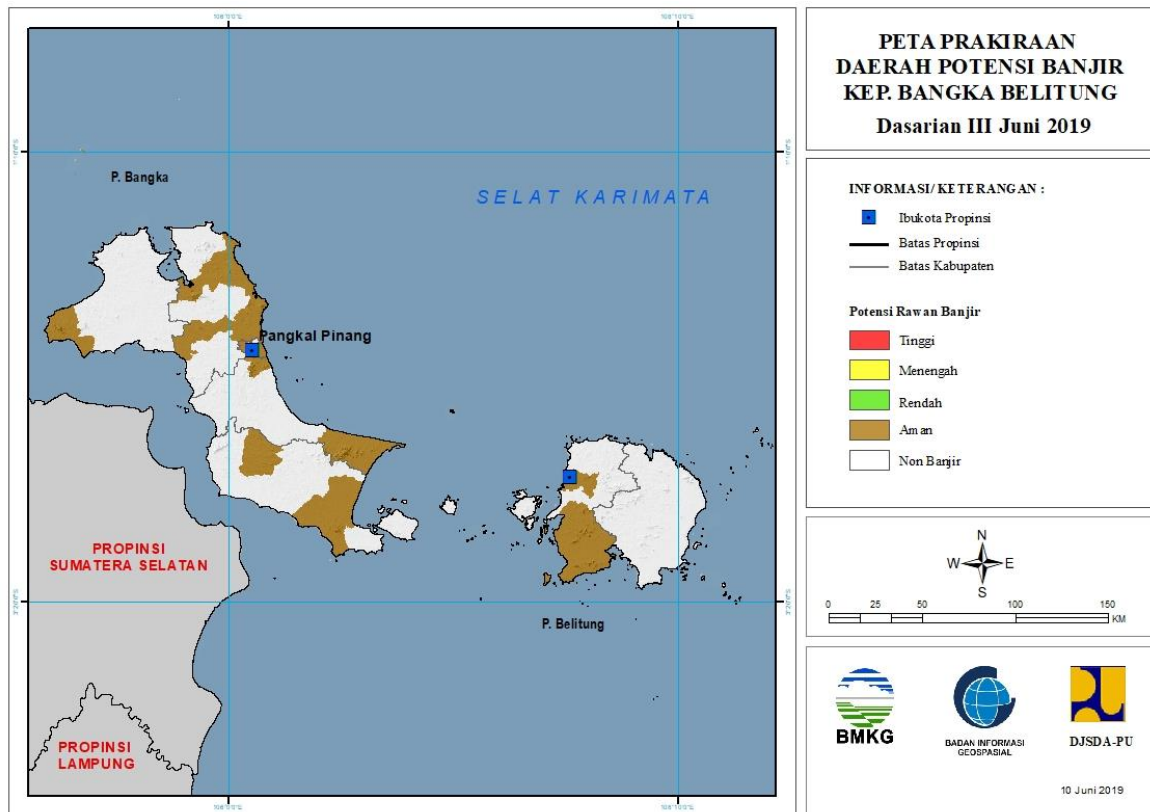


Tabel 8.

| TINGKAT POTENSI BANJIR |          |        |
|------------------------|----------|--------|
| TINGGI                 | MENENGAH | RENDAH |
| -                      | -        | -      |

## 9. PRAKIRAAN DAERAH POTENSI BANJIR KEPULAUAN BANGKA BELITUNG DASARIAN III JUNI 2019

Gambar 10.

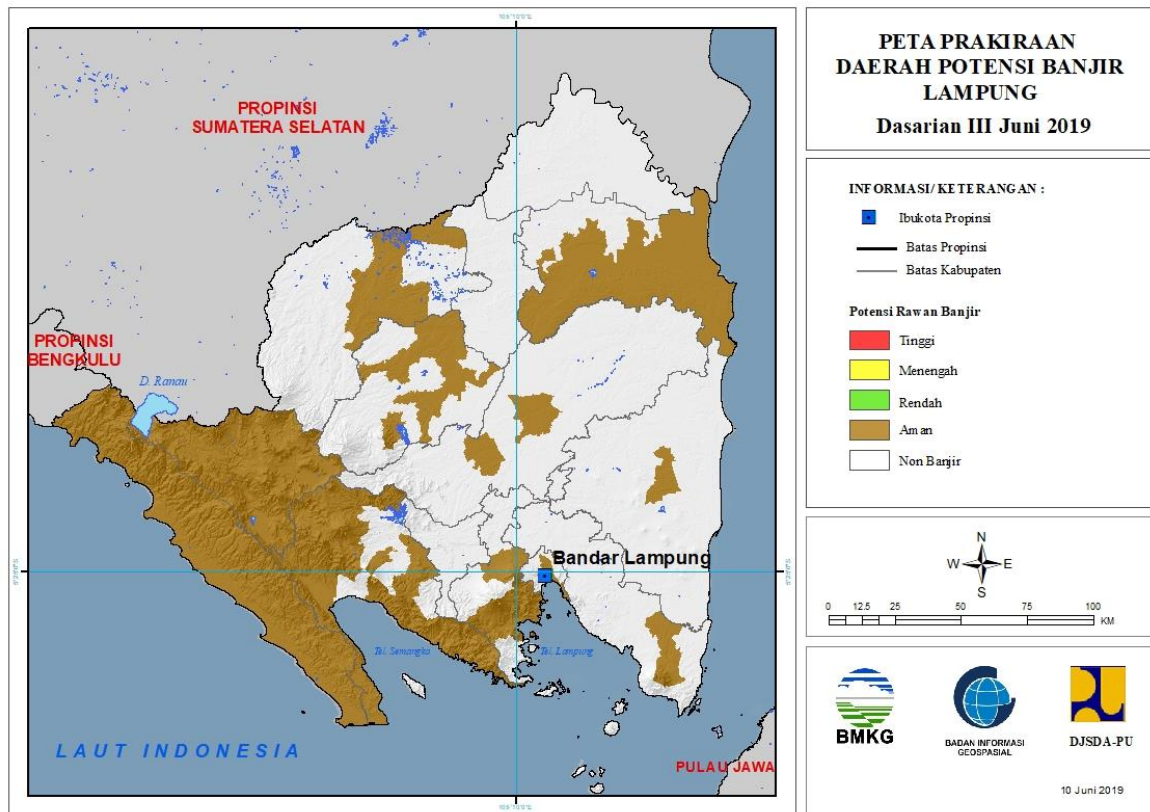


Tabel 9.

| TINGKAT POTENSI BANJIR |          |        |
|------------------------|----------|--------|
| TINGGI                 | MENENGAH | RENDAH |
| -                      | -        | -      |

## 10. PRAKIRAAN DAERAH POTENSI BANJIR LAMPUNG DASARIAN III JUNI 2019

Gambar 11.

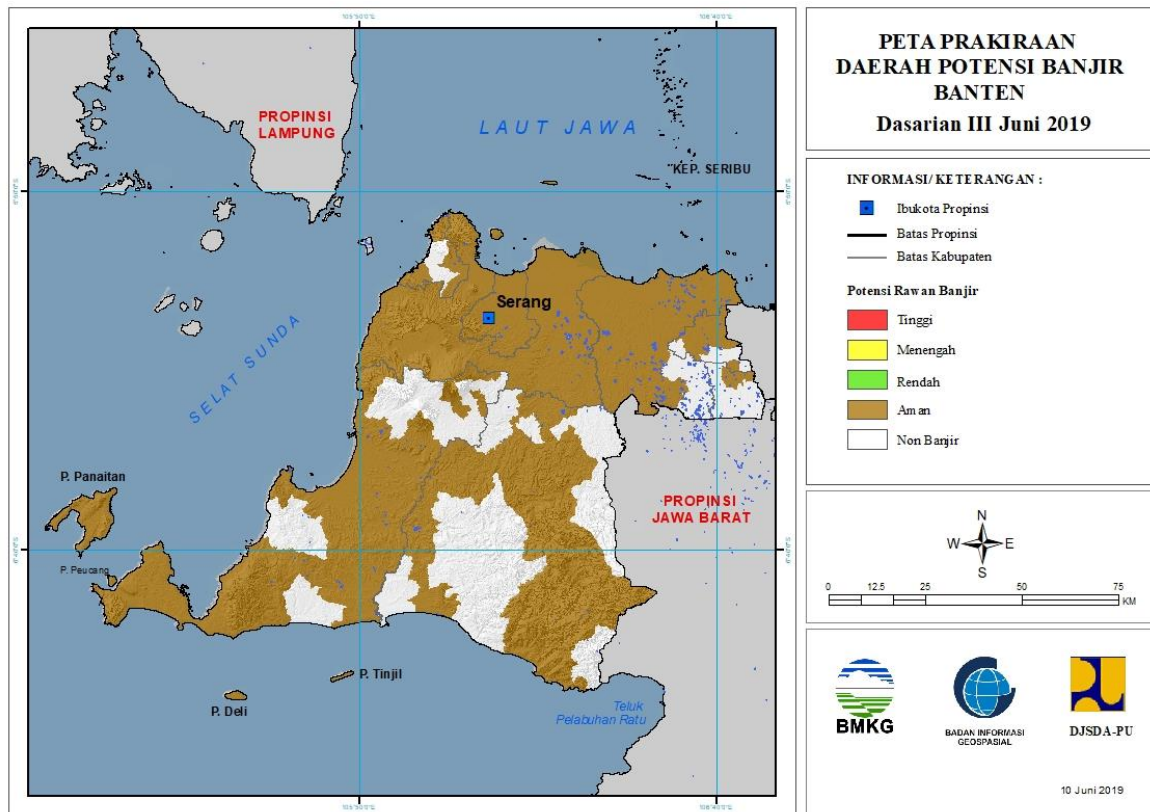


Tabel 10.

| TINGKAT POTENSI BANJIR |          |        |
|------------------------|----------|--------|
| TINGGI                 | MENENGAH | RENDAH |
| -                      | -        | -      |

# 11. PRAKIRAAN DAERAH POTENSI BANJIR BANTEN DASARIAN III JUNI 2019

Gambar 12.

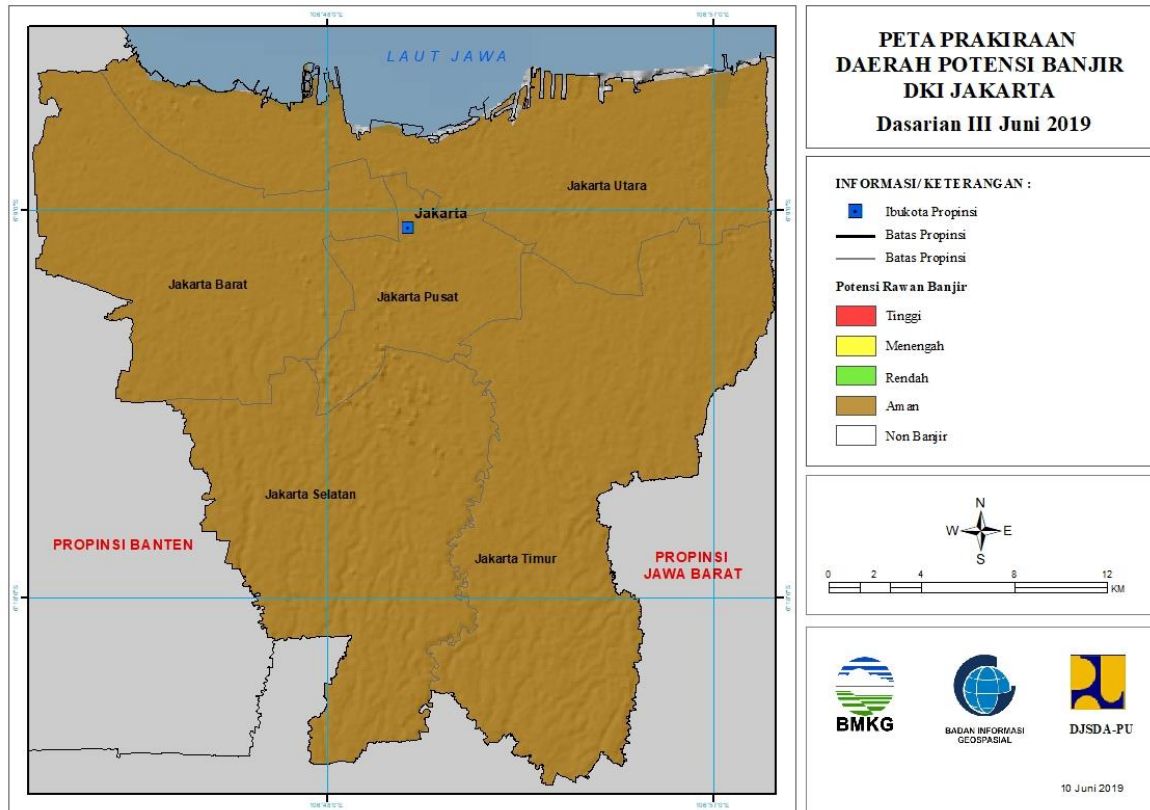


Tabel 11.

| TINGKAT POTENSI BANJIR |          |        |
|------------------------|----------|--------|
| TINGGI                 | MENENGAH | RENDAH |
| -                      | -        | -      |

## 12. PRAKIRAAN DAERAH POTENSI BANJIR DKI JAKARTA DASARIAN III JUNI 2019

Gambar 13.

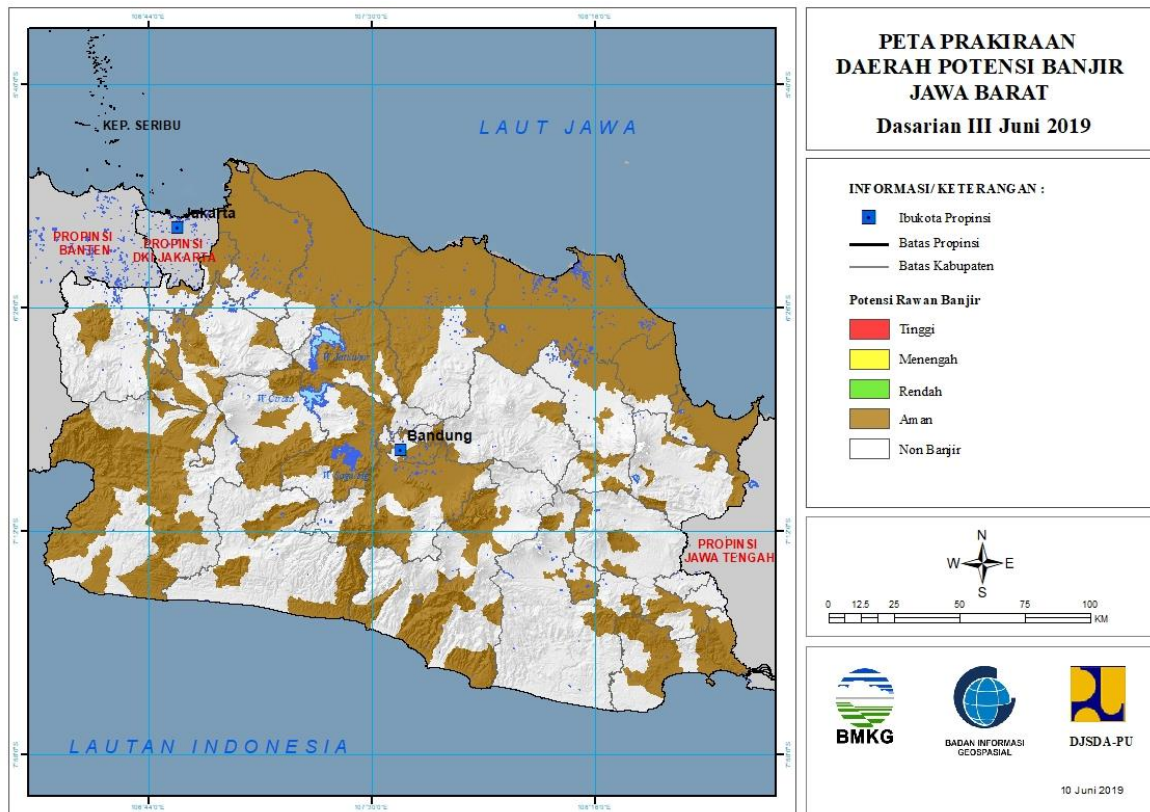


Tabel 12.

| TINGKAT POTENSI BANJIR |          |        |
|------------------------|----------|--------|
| TINGGI                 | MENENGAH | RENDAH |
| -                      | -        | -      |

### 13. PRAKIRAAN DAERAH POTENSI BANJIR JAWA BARAT DASARIAN III JUNI 2019

Gambar 14.



Tabel 13.

| TINGKAT POTENSI BANJIR |          |        |
|------------------------|----------|--------|
| TINGGI                 | MENENGAH | RENDAH |
| -                      | -        | -      |

# 14. PRAKIRAAN DAERAH POTENSI BANJIR JAWA TENGAH DASARIAN III JUNI 2019

Gambar 15.



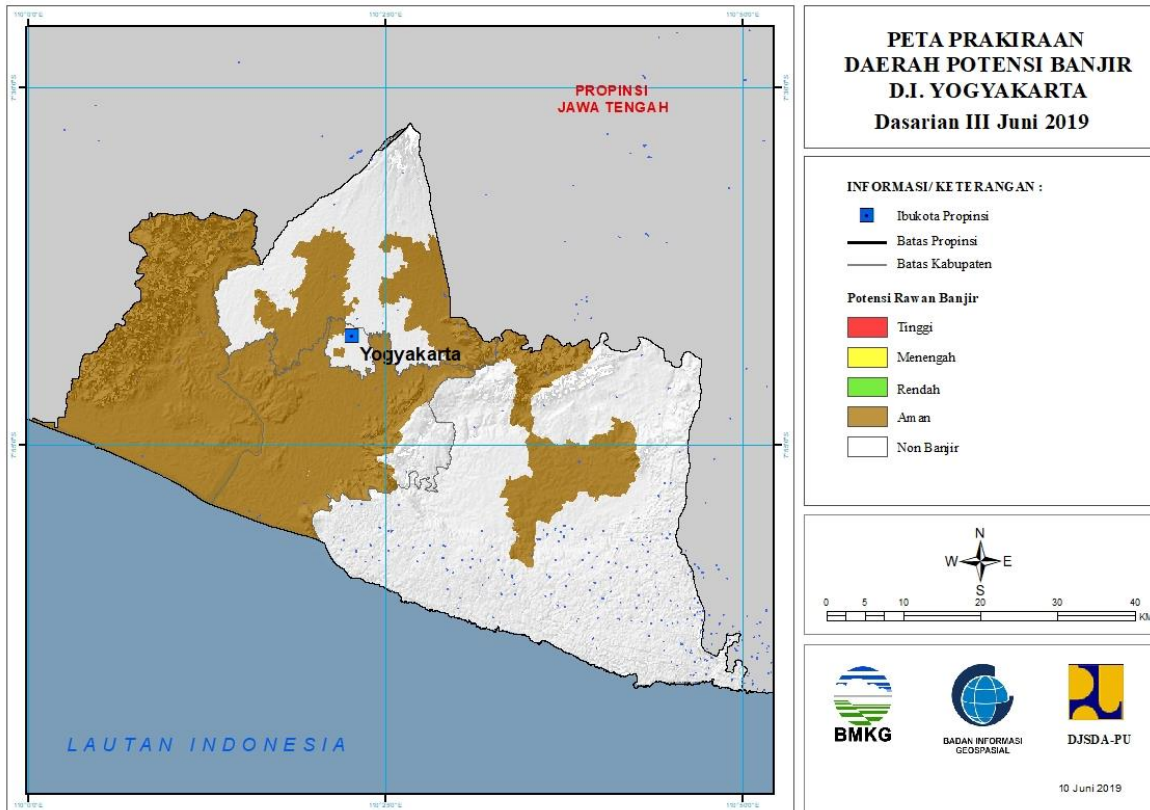
Tabel 14.

| TINGKAT POTENSI BANJIR |          |        |
|------------------------|----------|--------|
| TINGGI                 | MENENGAH | RENDAH |
| -                      | -        | -      |



# 15. PRAKIRAAN DAERAH POTENSI BANJIR DI YOGYAKARTA DASARIAN III JUNI 2019

Gambar 16.

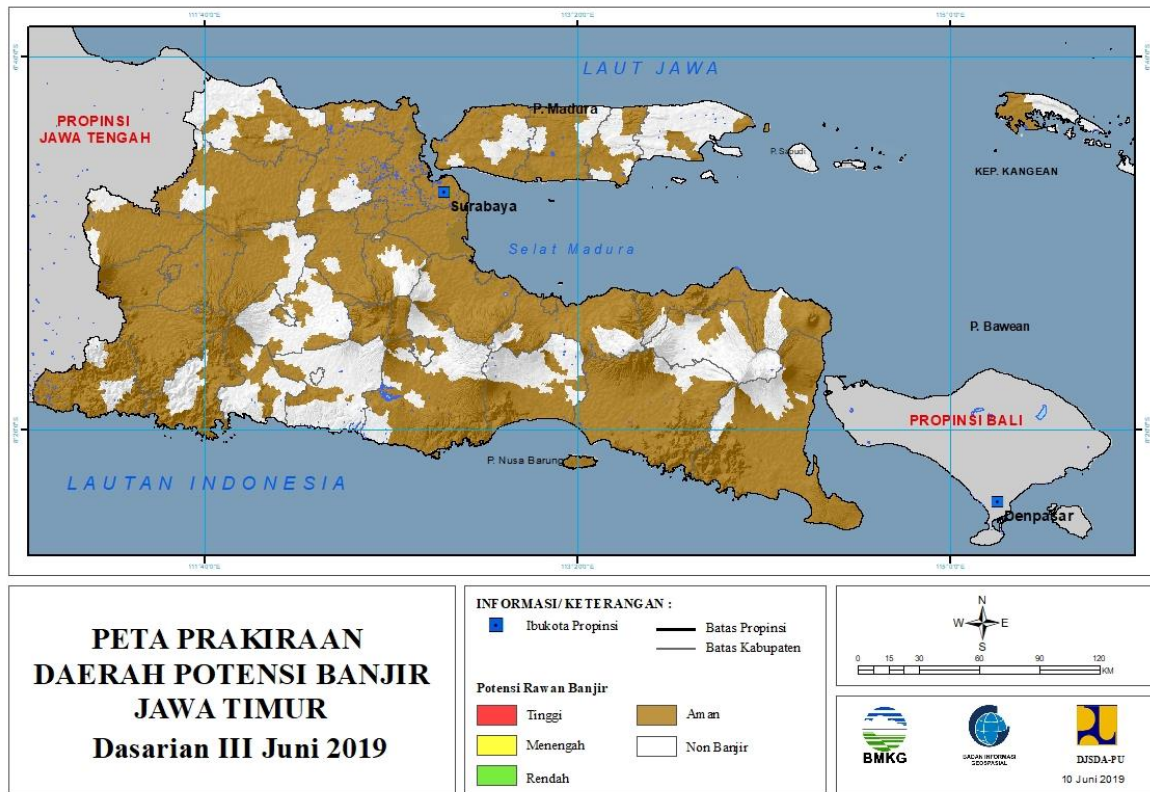


Tabel 15.

| TINGKAT POTENSI BANJIR |          |        |
|------------------------|----------|--------|
| TINGGI                 | MENENGAH | RENDAH |
| -                      | -        | -      |

## 16. PRAKIRAAN DAERAH POTENSI BANJIR JAWA TIMUR DASARIAN III JUNI 2019

Gambar 17.

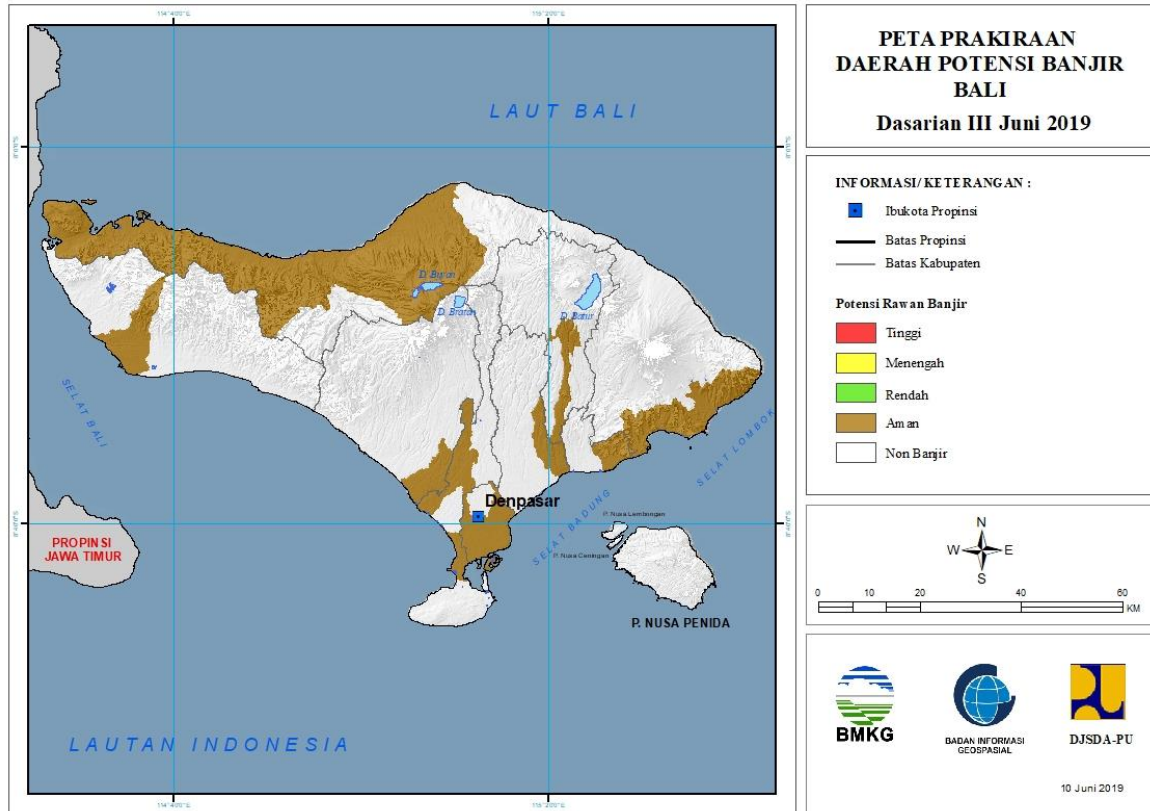


Tabel 16.

| TINGKAT POTENSI BANJIR |          |        |
|------------------------|----------|--------|
| TINGGI                 | MENENGAH | RENDAH |
| -                      | -        | -      |

## 17. PRAKIRAAN DAERAH POTENSI BANJIR BALI DASARIAN III JUNI 2019

Gambar 18.



Tabel 17.

| TINGKAT POTENSI BANJIR |          |        |
|------------------------|----------|--------|
| TINGGI                 | MENENGAH | RENDAH |
| -                      | -        | -      |

## 18. PRAKIRAAN DAERAH POTENSI BANJIR NUSA TENGGARA BARAT DASARIAN III JUNI 2019

Gambar 19.

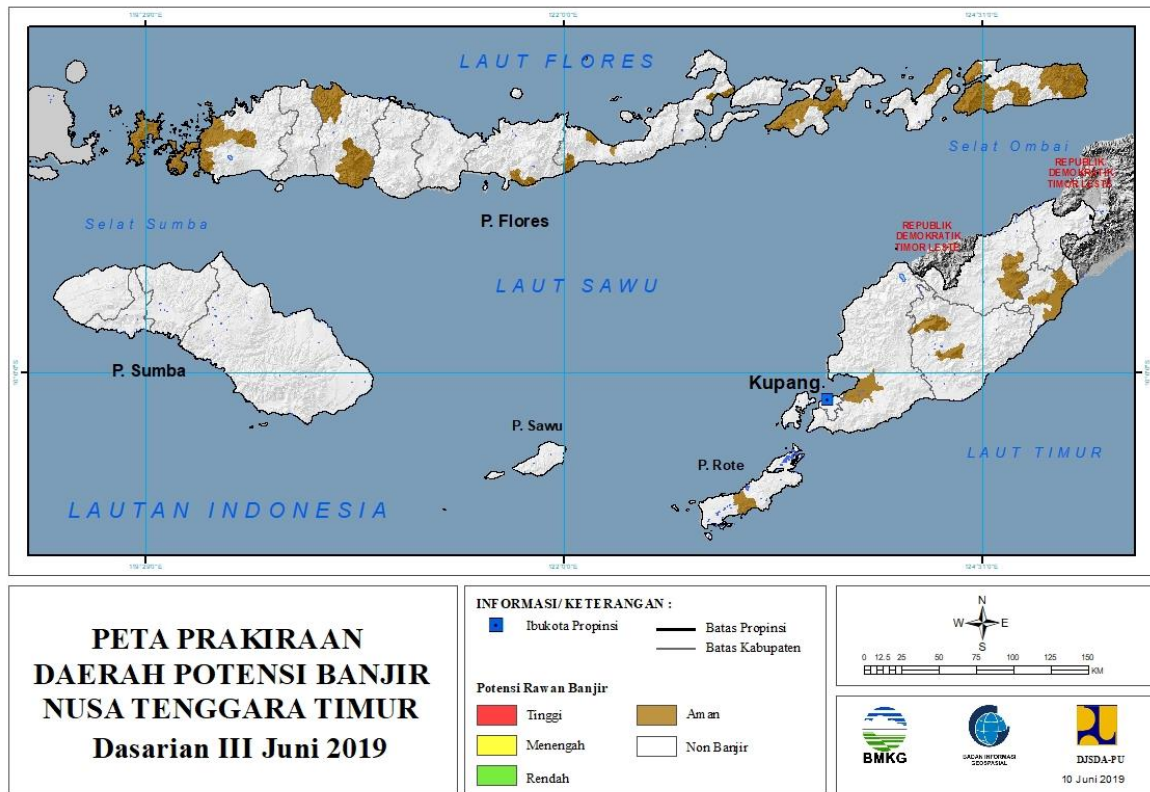


Tabel 18.

| TINGKAT POTENSI BANJIR |          |        |
|------------------------|----------|--------|
| TINGGI                 | MENENGAH | RENDAH |
| -                      | -        | -      |

## 19. PRAKIRAAN DAERAH POTENSI BANJIR NUSA TENGGARA TIMUR DASARIAN III JUNI 2019

Gambar 20.

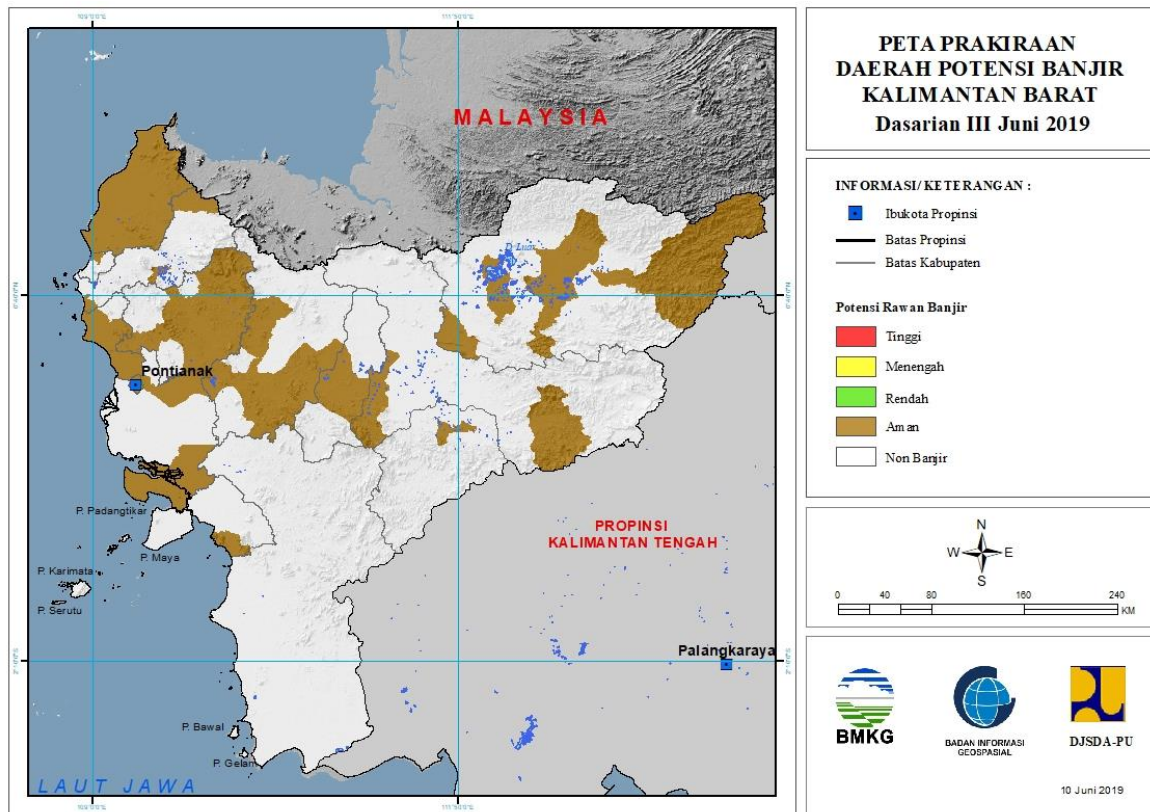


Tabel 19.

| TINGKAT POTENSI BANJIR |          |        |
|------------------------|----------|--------|
| TINGGI                 | MENENGAH | RENDAH |
| -                      | -        | -      |

## 20. PRAKIRAAN DAERAH POTENSI BANJIR KALIMANTAN BARAT DASARIAN III JUNI 2019

Gambar 21.

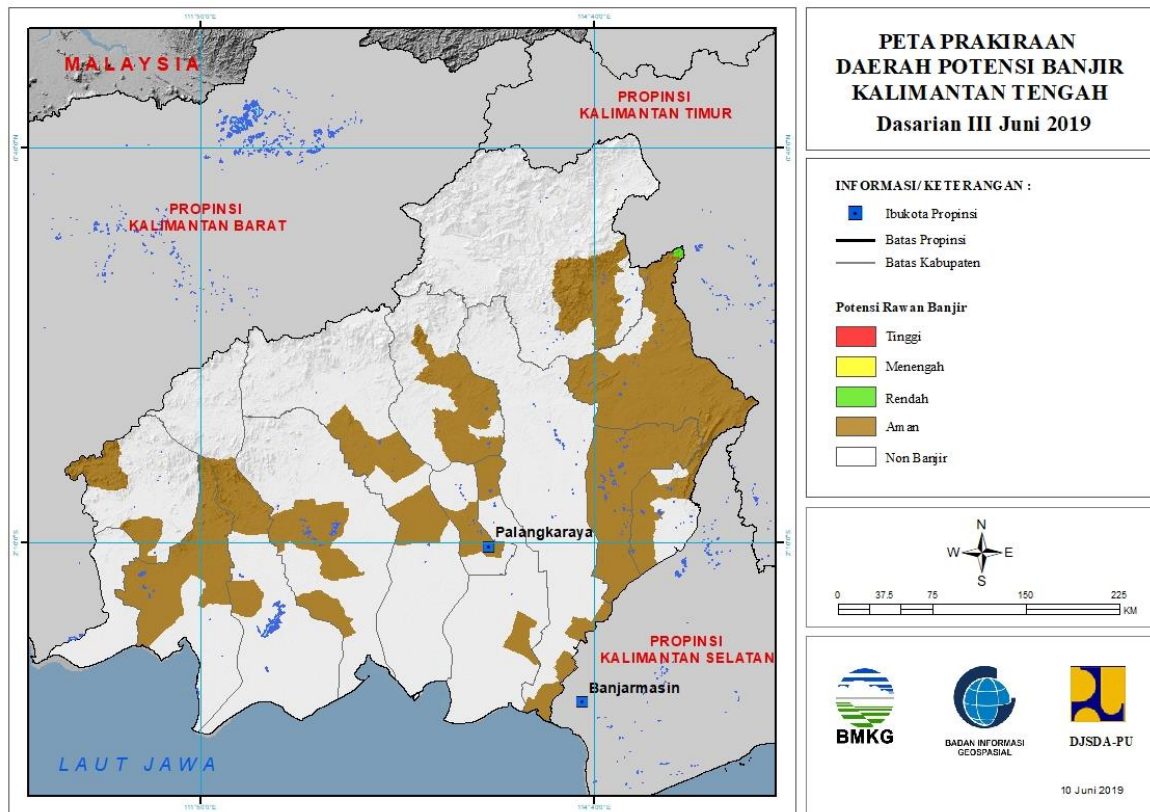


Tabel 20.

| TINGKAT POTENSI BANJIR |          |        |
|------------------------|----------|--------|
| TINGGI                 | MENENGAH | RENDAH |
| -                      | -        | -      |

## 21. PRAKIRAAN DAERAH POTENSI BANJIR KALIMANTAN TENGAH DASARIAN III JUNI 2019

Gambar 22.

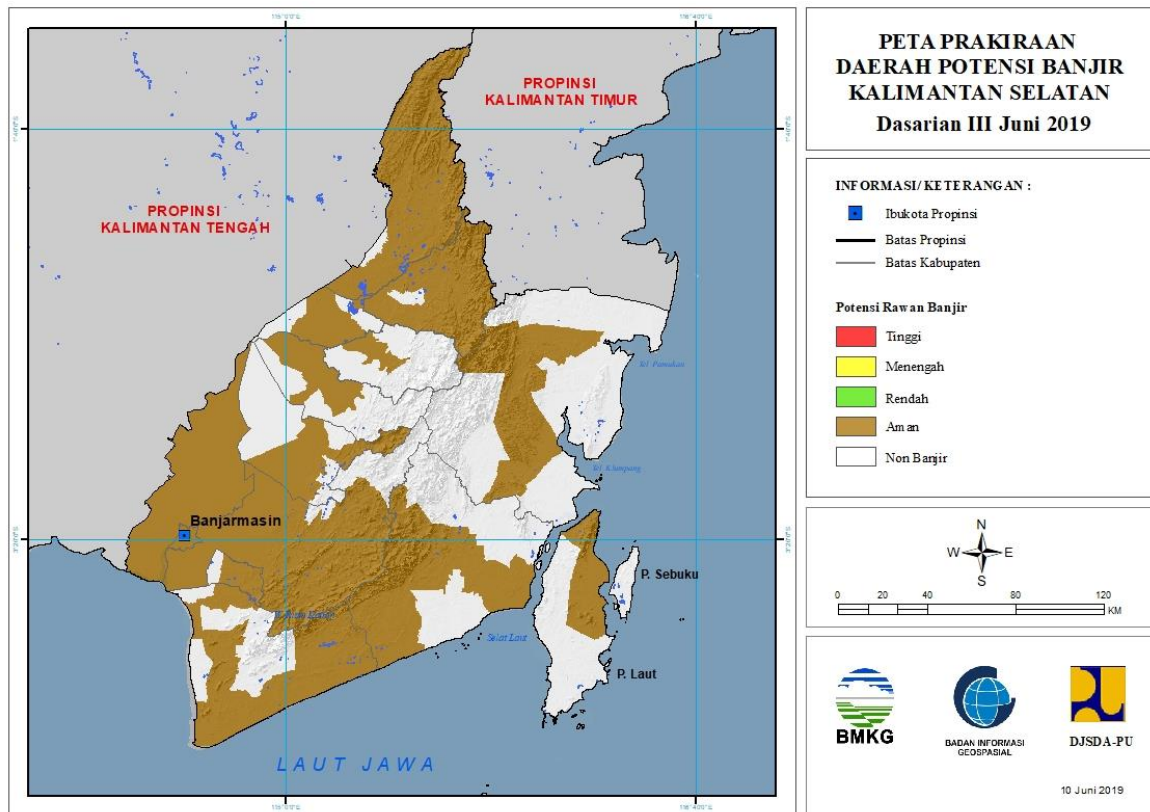


Tabel 21.

| TINGKAT POTENSI BANJIR |          |                                 |
|------------------------|----------|---------------------------------|
| TINGGI                 | MENENGAH | RENDAH                          |
| -                      | -        | BARITO UTARA : (KEC. LAHEI)     |
|                        |          | MURUNG RAYA : (KEC. LAUNGTUHUP) |

## 22. PRAKIRAAN DAERAH POTENSI BANJIR KALIMANTAN SELATAN DASARIAN III JUNI 2019

Gambar 23.



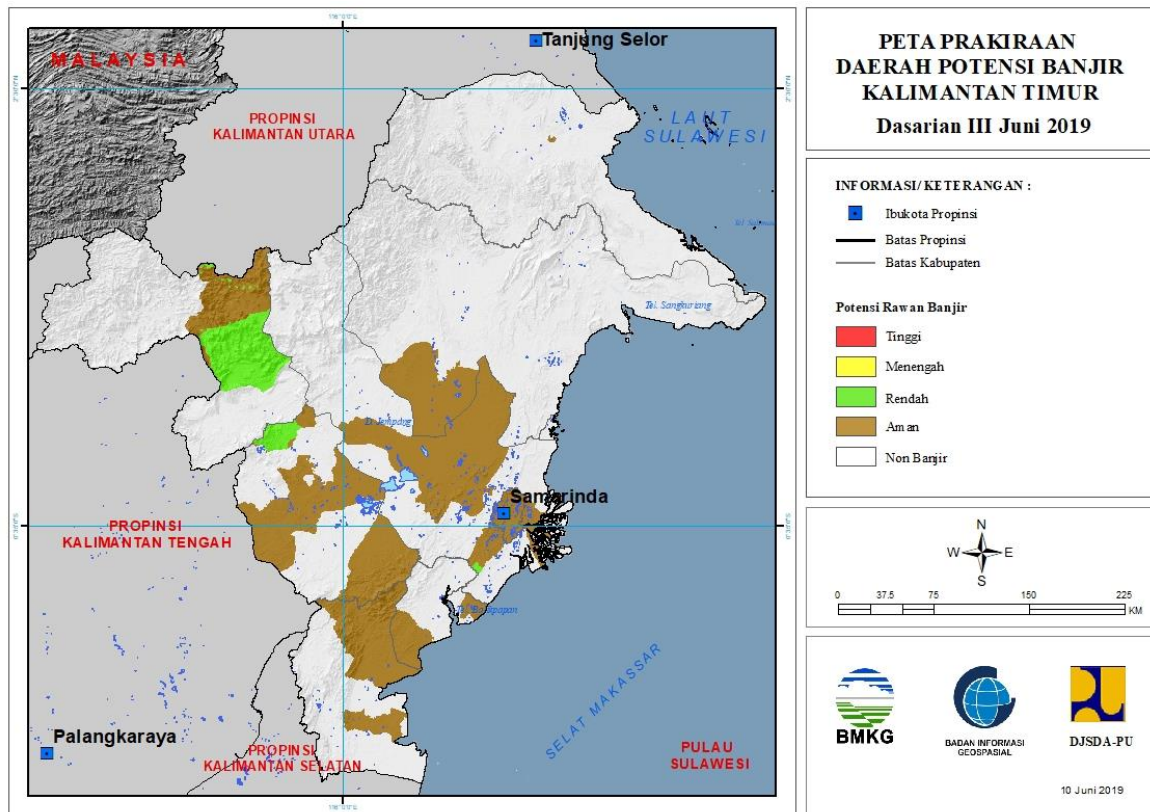
Tabel 22.

| TINGKAT POTENSI BANJIR |          |        |
|------------------------|----------|--------|
| TINGGI                 | MENENGAH | RENDAH |
| -                      | -        | -      |



## 23. PRAKIRAAN DAERAH POTENSI BANJIR KALIMANTAN TIMUR DASARIAN III JUNI 2019

Gambar 24.

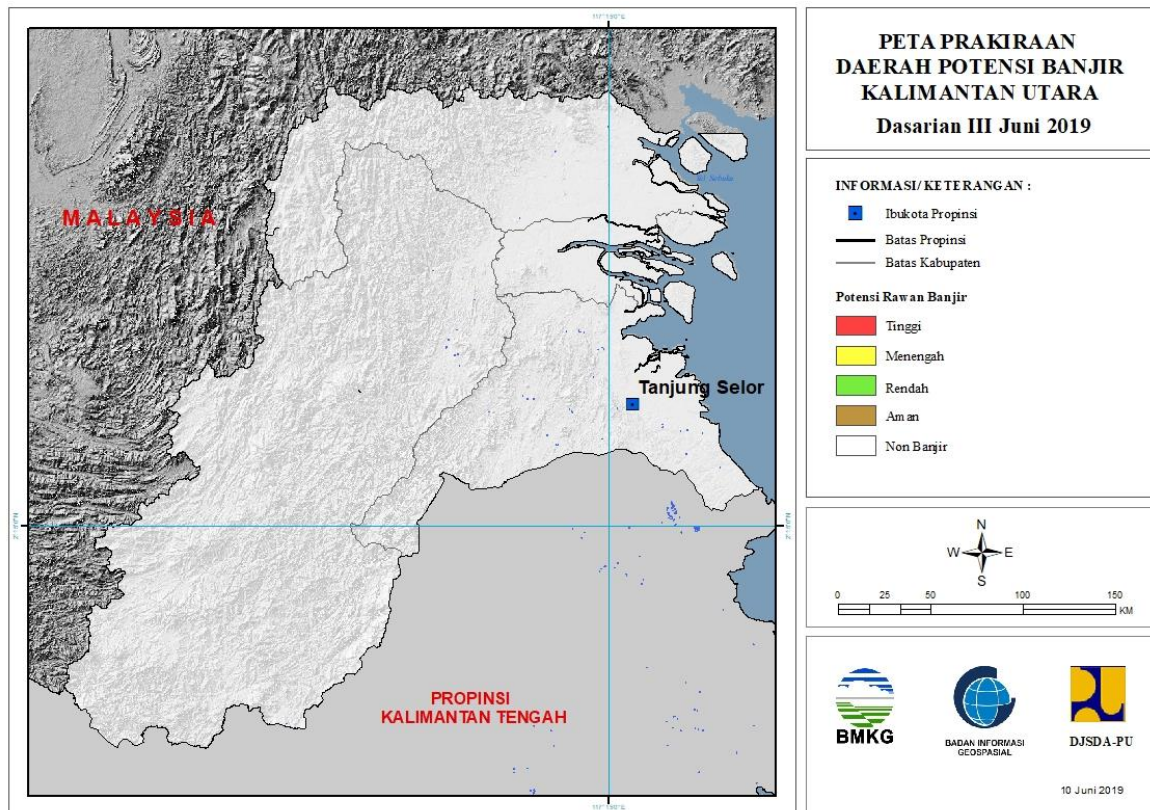


Tabel 23.

| TINGKAT POTENSI BANJIR |          |                                    |
|------------------------|----------|------------------------------------|
| TINGGI                 | MENENGAH | RENDAH                             |
| -                      | -        | KUTAI BARAT : (KEC. LONGIRAM)      |
|                        |          | KUTAIKARTANEGARA : (KEC. LOAJANAN) |
|                        |          | MAHAKAM ULU : (KEC. LONGBAGUN)     |

## 24. PRAKIRAAN DAERAH POTENSI BANJIR KALIMANTAN UTARA DASARIAN III JUNI 2019

Gambar 25.

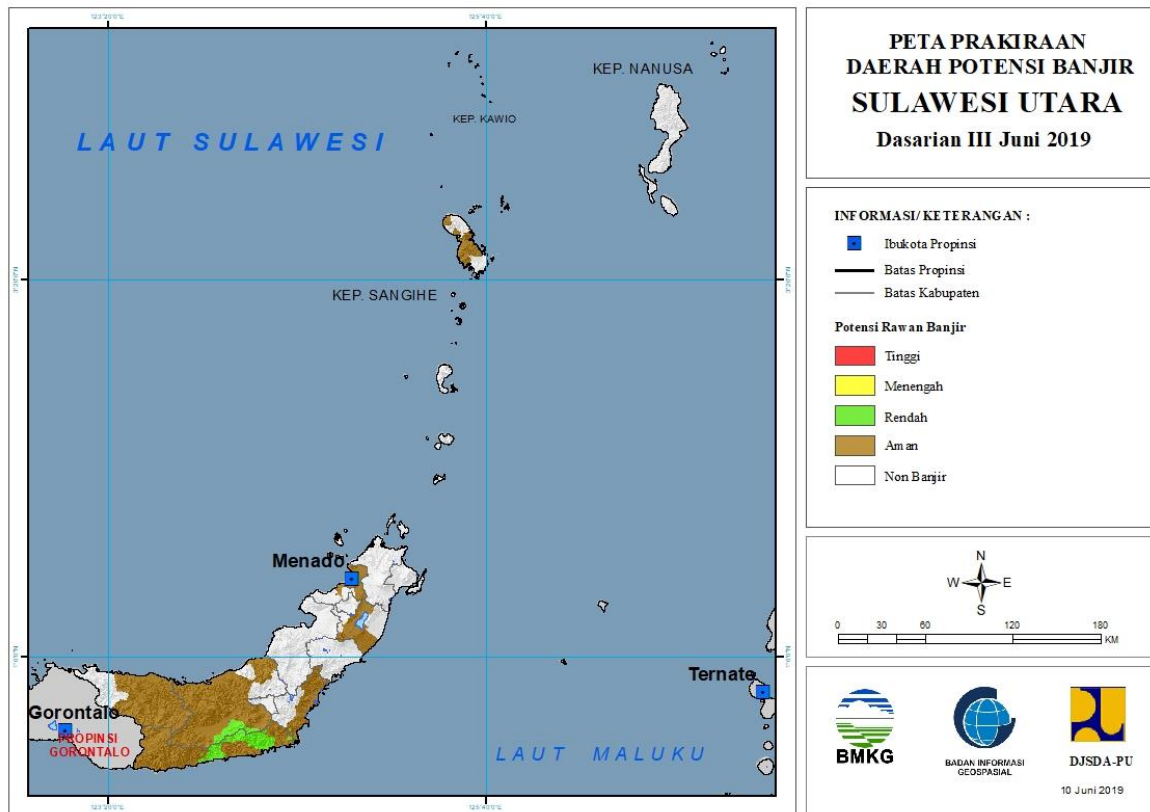


Tabel 24.

| TINGKAT POTENSI BANJIR |          |        |
|------------------------|----------|--------|
| TINGGI                 | MENENGAH | RENDAH |
| -                      | -        | -      |

## 25. PRAKIRAAN DAERAH POTENSI BANJIR SULAWESI UTARA DASARIAN III JUNI 2019

Gambar 26.

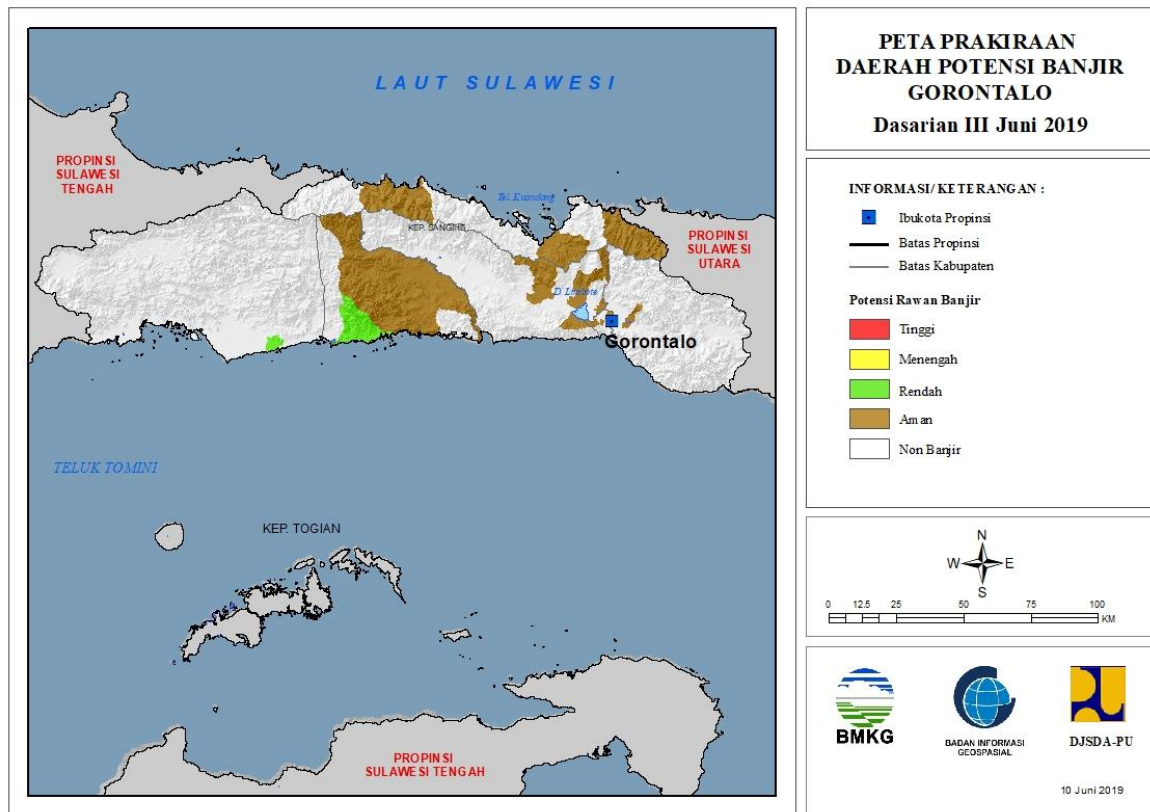


Tabel 25.

| TINGKAT POTENSI BANJIR |          |  |
|------------------------|----------|--|
| TINGGI                 | MENENGAH | RENDAH   |
| -                      | -        | BOLAANG MONGONDOW : (KEC. DUMOGA, DUMOGA BARAT, DUMOGA TENGAH, DUMOGA TIMUR, LOLAYAN)          |
|                        |          | BOLAANG MONGONDOW TIMUR : (KEC. NUANGAN)   |
|                        |          | BOLAANGMONGONDOW SELATAN : (KEC. BOLAANG UKI, PINOLOSIAN, PINOLOSIAN TENGAH, PINOLOSIAN TIMUR) |

## 26. PRAKIRAAN DAERAH POTENSI BANJIR GORONTALO DASARIAN III JUNI 2019

Gambar 27.

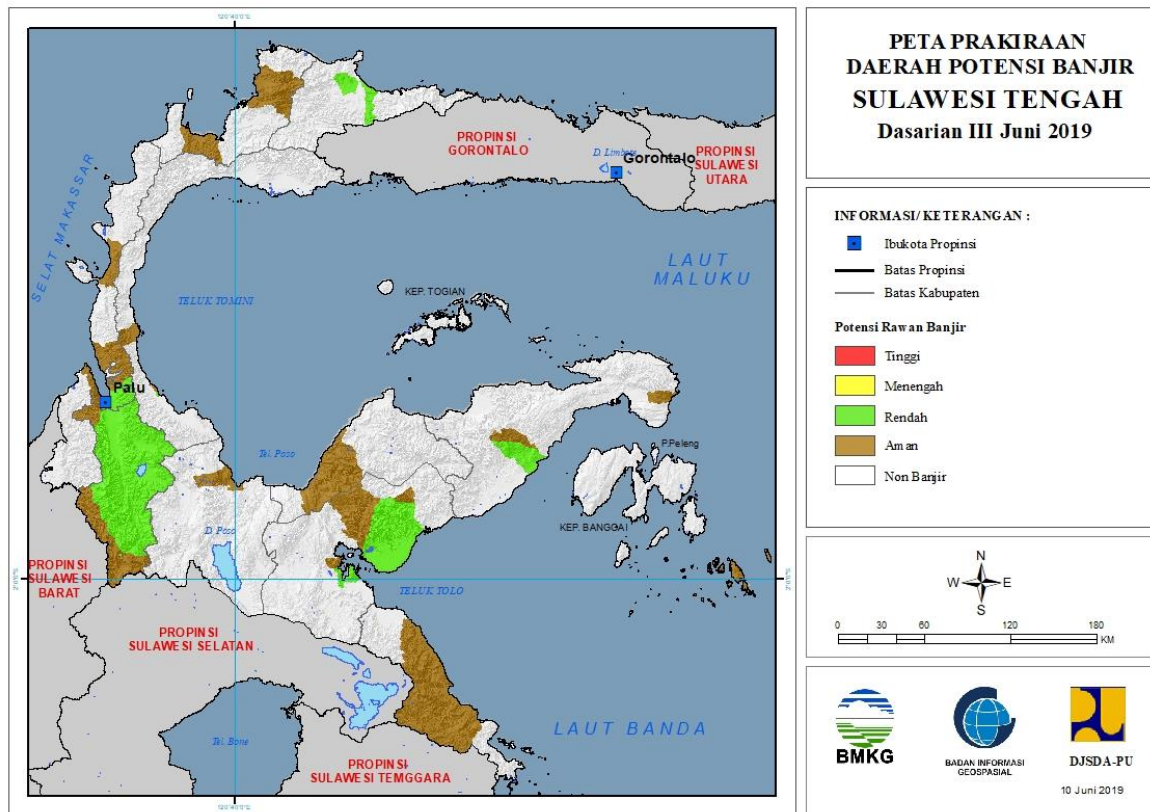


Tabel 26.

| TINGKAT POTENSI BANJIR |          |                                      |
|------------------------|----------|--------------------------------------|
| TINGGI                 | MENENGAH | RENDAH                               |
| -                      | -        | BOALEMO : (KEC. BOTUMOITA, TILAMUTA) |
|                        |          | PAHUWATO : (KEC. MARISA)             |

## 27. PRAKIRAAN DAERAH POTENSI BANJIR SULAWESI TENGAH DASARIAN III JUNI 2019

Gambar 28.

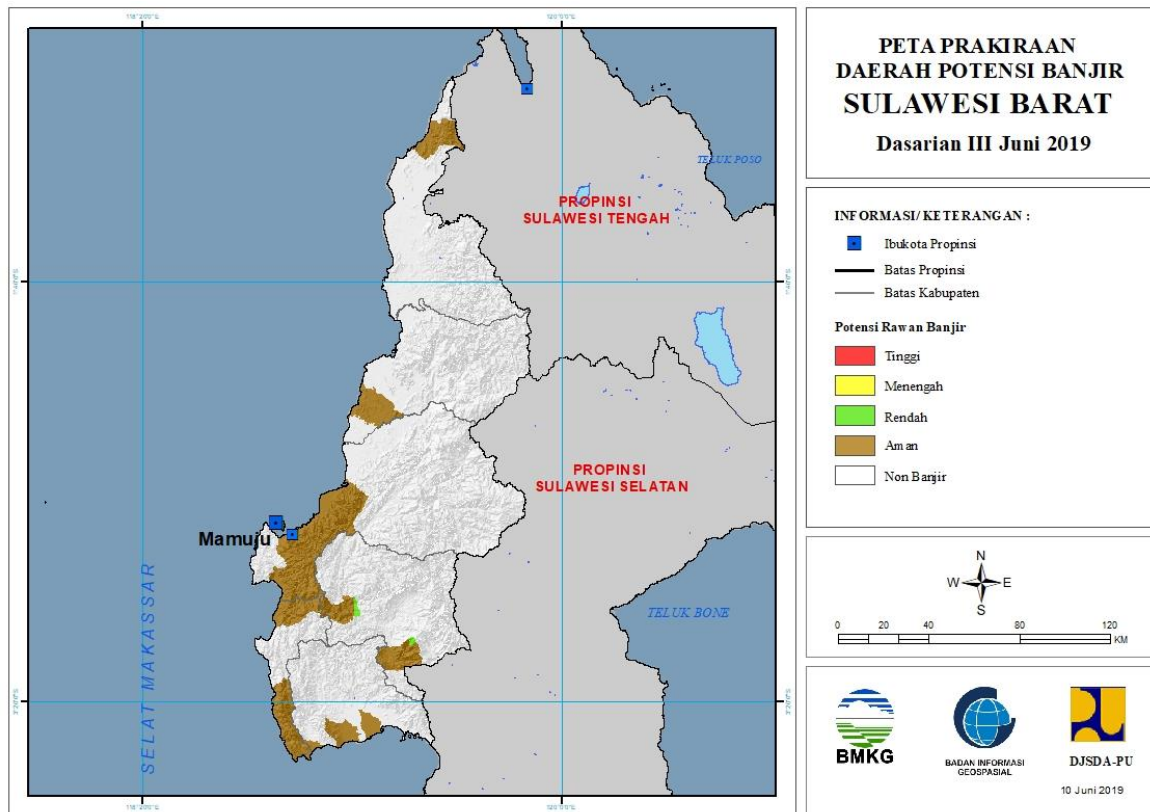


Tabel 27.

| TINGKAT POTENSI BANJIR |          |  |
|------------------------|----------|--|
| TINGGI                 | MENENGAH | RENDAH   |
| -                      | -        | BANGGAI : (KEC. BATUI)   |
|                        |          | BUOL : (KEC. BOKAT, MOMUNU)  |
|                        |          | DONGGALA : (KEC. TANANTOVEA)   |
|                        |          | KOTA PALU : (KEC. MANTIKULORE, PALU BARAT, PALU SELATAN, PALU TIMUR, TATANGA, ULUJADI)   |
|                        |          | MOROWALI UTARA : (KEC. BUNGKU UTARA, PETASIA)  |
|                        |          | PARIGI MOUTONG : (KEC. PARIGI)   |
|                        |          | SIGI : (KEC. DOLO, DOLO BARAT, DOLO SELATAN, GUMBASA, KINOVARO, KULAWI, KULAWI SELATAN, LINDU, MARAWOLA, MARAWOLA BARAT, NOKILALAKI, PALOLO, PIPIKORO, SIGI BIROMARU, TANAMBULAVA) |

**28. PRAKIRAAN DAERAH POTENSI BANJIR SULAWESI BARAT DASARIAN III JUNI 2019**

Gambar 29.

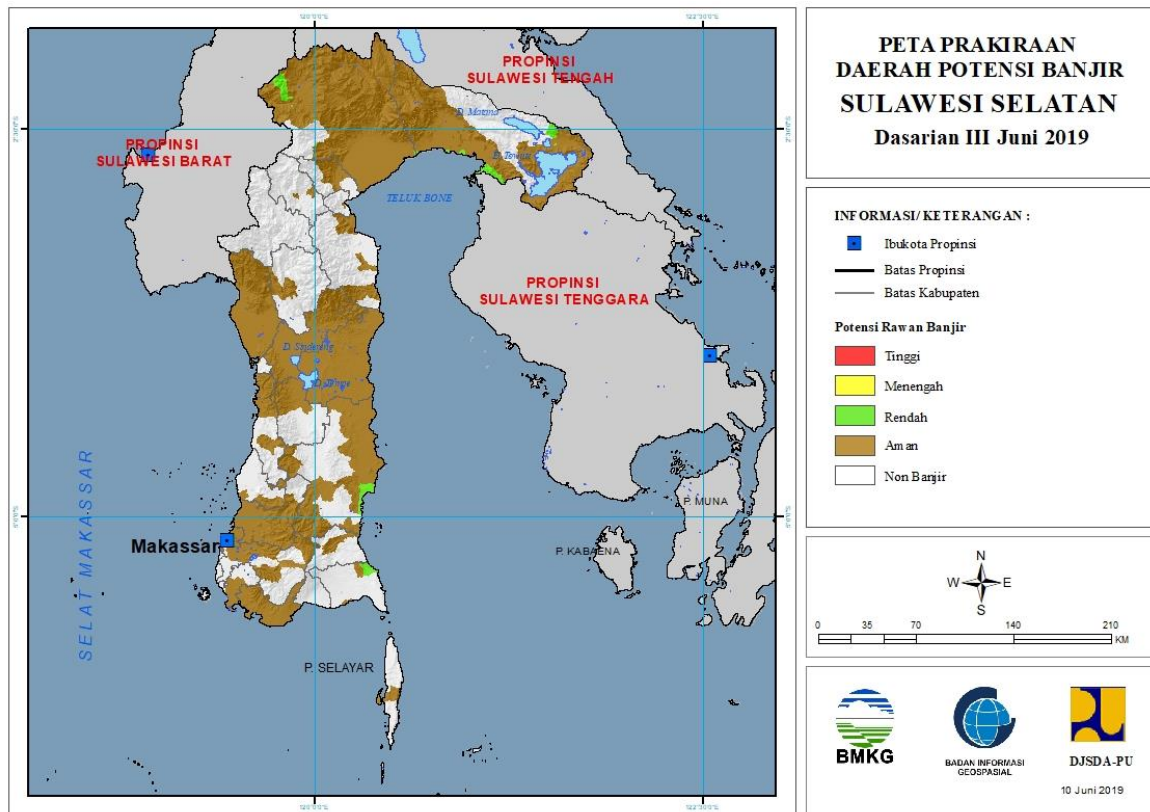


Tabel 28.

| TINGKAT POTENSI BANJIR |          |                                   |
|------------------------|----------|-----------------------------------|
| TINGGI                 | MENENGAH | RENDAH                            |
| -                      | -        | MAMASA : (KEC. MAMBI, SUMARORONG) |

## 29. PRAKIRAAN DAERAH POTENSI BANJIR SULAWESI SELATAN DASARIAN III JUNI 2019

Gambar 30.

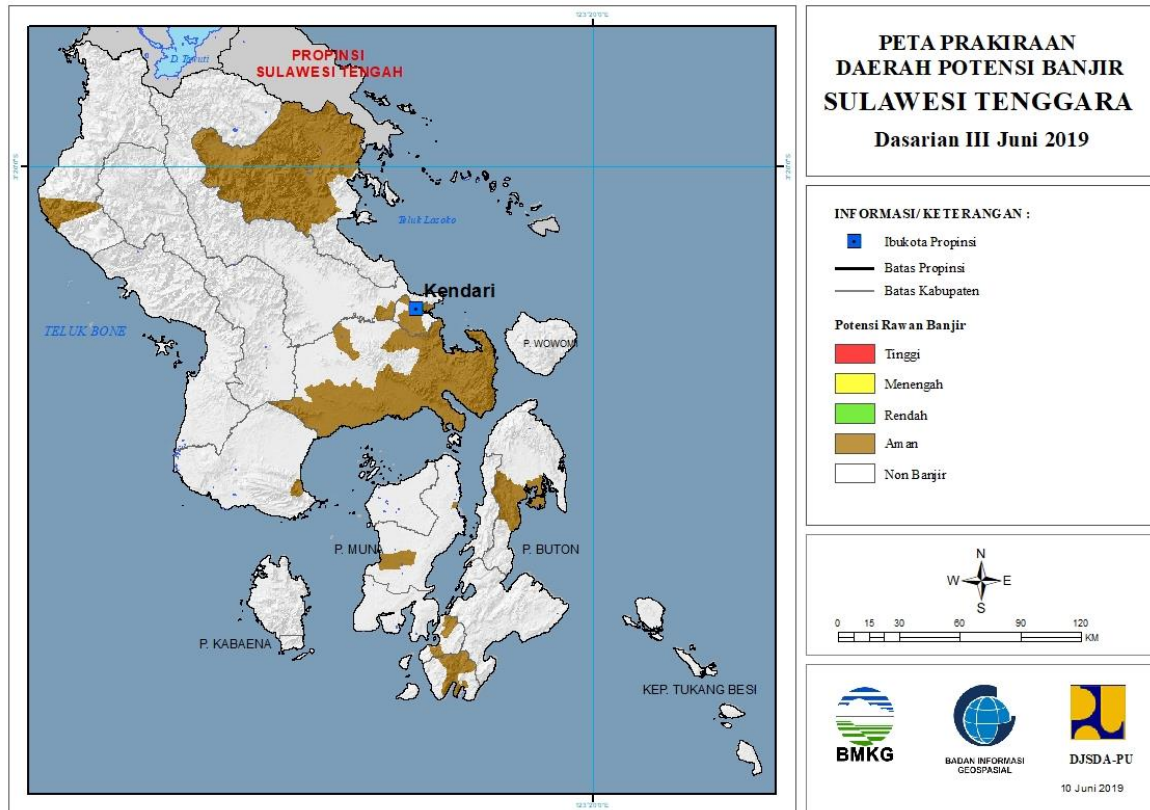


Tabel 29.

| TINGKAT POTENSI BANJIR |          |  |
|------------------------|----------|--|
| TINGGI                 | MENENGAH | RENDAH   |
| -                      | -        | BONE : (KEC. KAJUARA, MARE, TONRA)                       |
|                        |          | BULUKUMBA : (KEC. KAJANG)                                |
|                        |          | LUWU TIMUR : (KEC. ANGKONA, BURAU, MALILI, TOWUTI, WOTU) |
|                        |          | LUWU UTARA : (KEC. SABBANG, SEKO, TANALILI)              |

### 30. PRAKIRAAN DAERAH POTENSI BANJIR SULAWESI TENGGARA DASARIAN III JUNI 2019

Gambar 31.



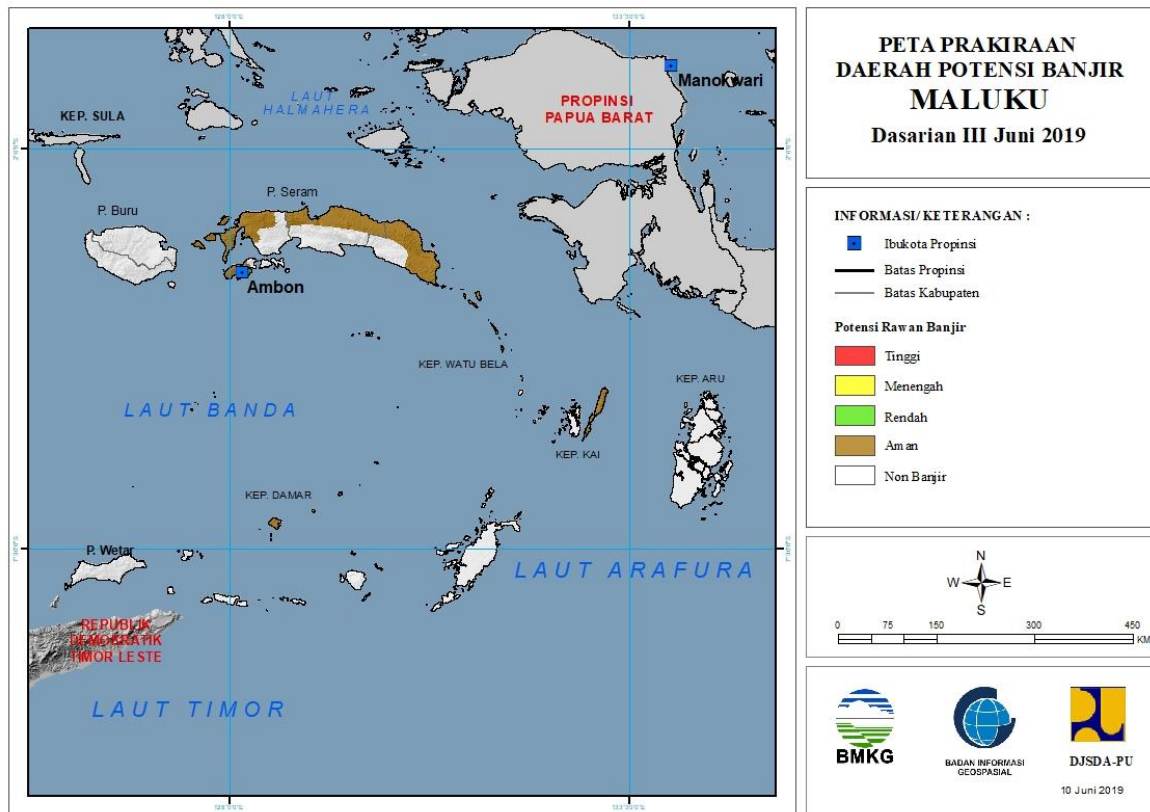
Tabel 30.

| TINGKAT POTENSI BANJIR |          |        |
|------------------------|----------|--------|
| TINGGI                 | MENENGAH | RENDAH |
| -                      | -        | -      |



### 31. PRAKIRAAN DAERAH POTENSI BANJIR MALUKU DASARIAN III JUNI 2019

Gambar 32.

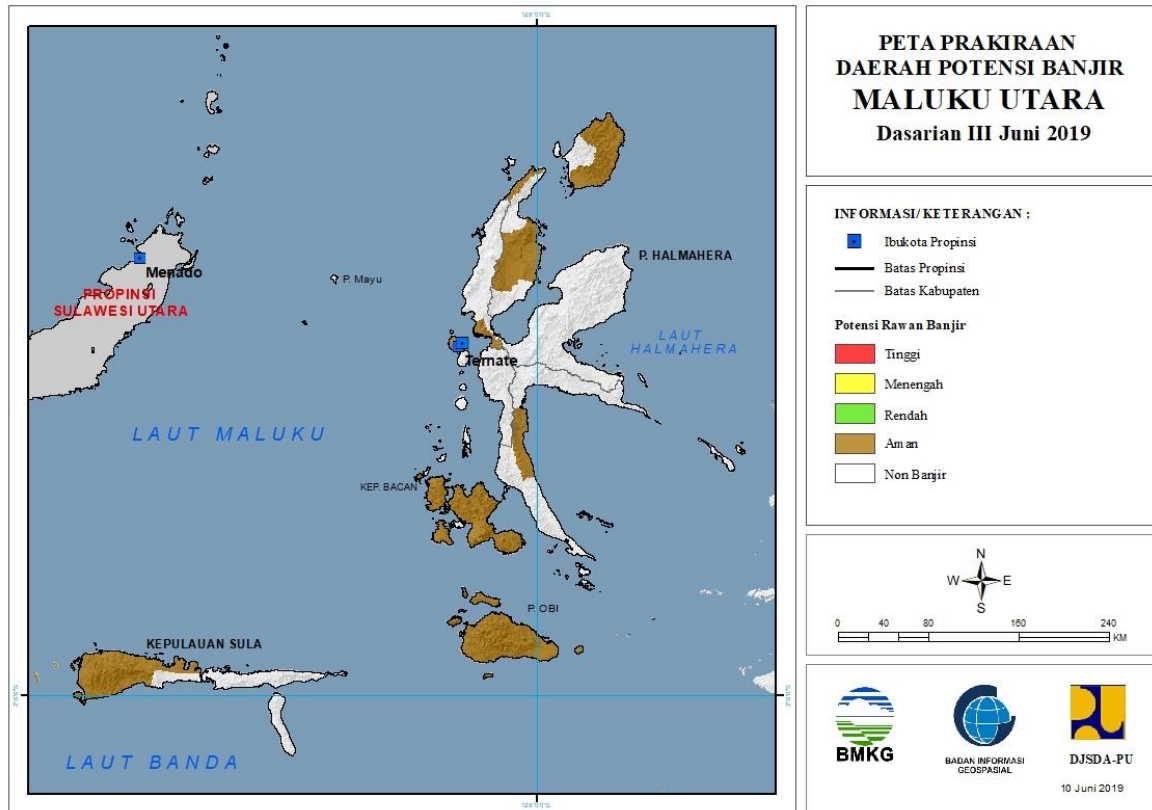


Tabel 31.

| TINGKAT POTENSI BANJIR |          |        |
|------------------------|----------|--------|
| TINGGI                 | MENENGAH | RENDAH |
| -                      | -        | -      |

### 32. PRAKIRAAN DAERAH POTENSI BANJIR MALUKU UTARA DASARIAN III JUNI 2019

Gambar 33.

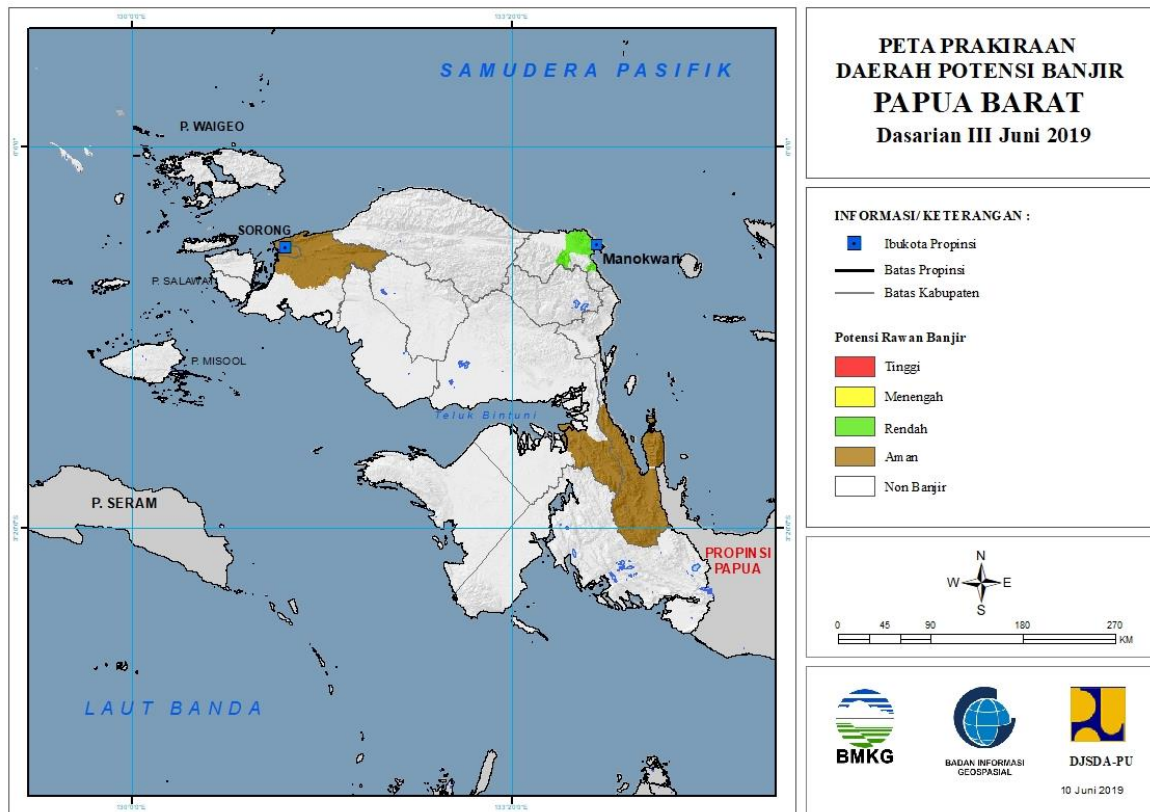


Tabel 32.

| TINGKAT POTENSI BANJIR |          |        |
|------------------------|----------|--------|
| TINGGI                 | MENENGAH | RENDAH |
| -                      | -        | -      |

### 33. PRAKIRAAN DAERAH POTENSI BANJIR PAPUA BARAT DASARIAN III JUNI 2019

Gambar 34.

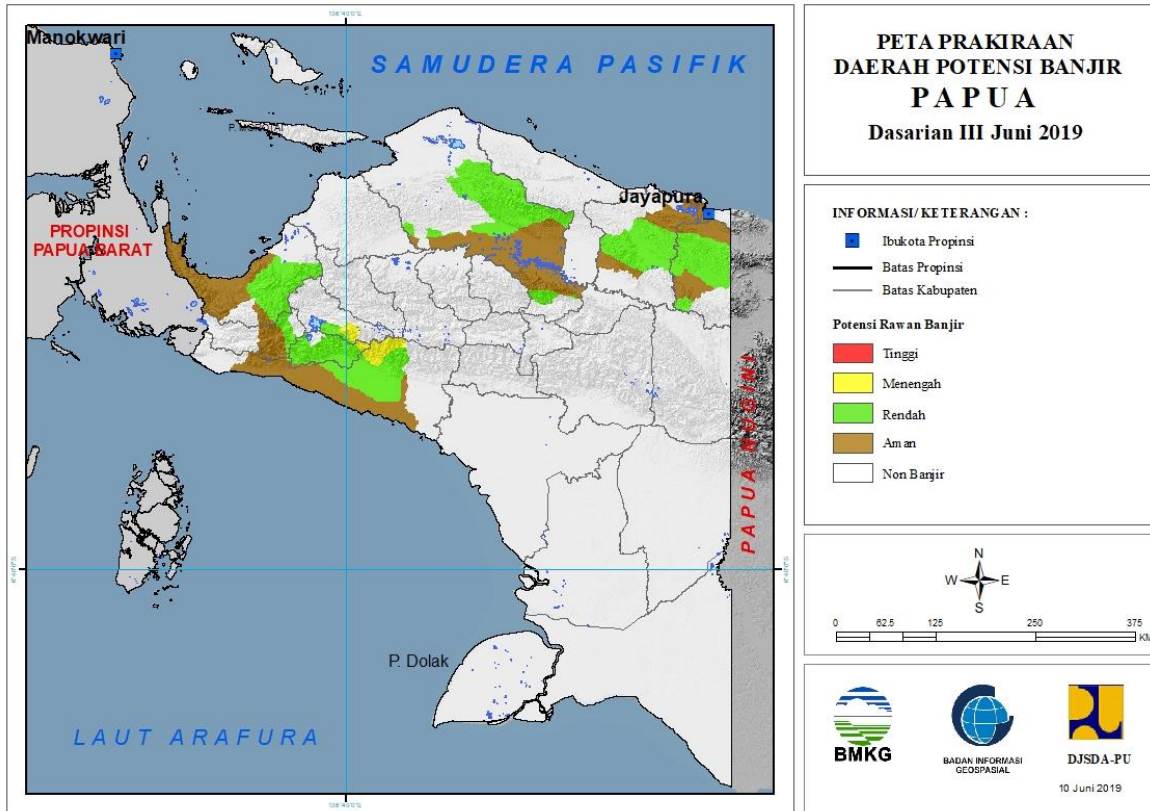


Tabel 33.

| TINGKAT POTENSI BANJIR |          |   |
|------------------------|----------|---|
| TINGGI                 | MENENGAH | RENDAH  |
| -                      | -        | MANOKWARI : (KEC. MANOKWARI BARAT, MANOKWARI SELATAN, MANOKWARI UTARA, PRAFI) |

### 34. PRAKIRAAN DAERAH POTENSI BANJIR PAPUA DASARIAN III JUNI 2019

Gambar 35.



Tabel 34.

| TINGKAT POTENSI BANJIR |                             |   |
|------------------------|-----------------------------|---|
| TINGGI                 | MENENGAH                    | RENDAH  |
| -                      | DEIYAI : (KEC. BOWOBADO)    | DEIYAI : (KEC. BOWOBADO, KAPIRAYA, TIGI BARAT)  |
|                        | MIMIKA : (KEC. TEMBAGAPURA) | DOGIYAI : (KEC. DOGIYAI, KAMU, KAMU SELATAN, MAPIA)   |
|                        | PANIAI : (KEC. BIBIDA)      | JAYAPURA : (KEC. GRESI SELATAN, KAUREH, YAPSI)  |
|                        |                             | KEEROM : (KEC. ARSO, ARSO BARAT, ARSO TIMUR, MANNEM, SENGGI, SKANTO, WARIS)   |
|                        |                             | MAMBERAMO RAYA : (KEC. MAMBERAMO HULU, MAMBERAMO TENGAH, RUFUER)  |
|                        |                             | MAMBERAMO TENGAH : (KEC. MEGAMBILIS)  |
|                        |                             | MIMIKA : (KEC. AMAR, IWAKA, KUALA KENCANA, KWAMKI NARAMA, MIMIKA BARAT, MIMIKA BARAT TENGAH, MIMIKA BARU, MIMIKA TENGAH, MIMIKA TIMUR, MIMIKA TIMUR JAUH, TEMBAGAPURA, WANIA) |
|                        |                             | NABIRE : (KEC. DIPA, MAKIMI,  |

|  |  |   |
|--|--|---|
|  |  | NABIRE, SIRIWO, TELUK KIMI,<br>UWAPA)   |
|  |  | PANIAI : (KEC. BIBIDA, PANIAI<br>TIMUR) |