

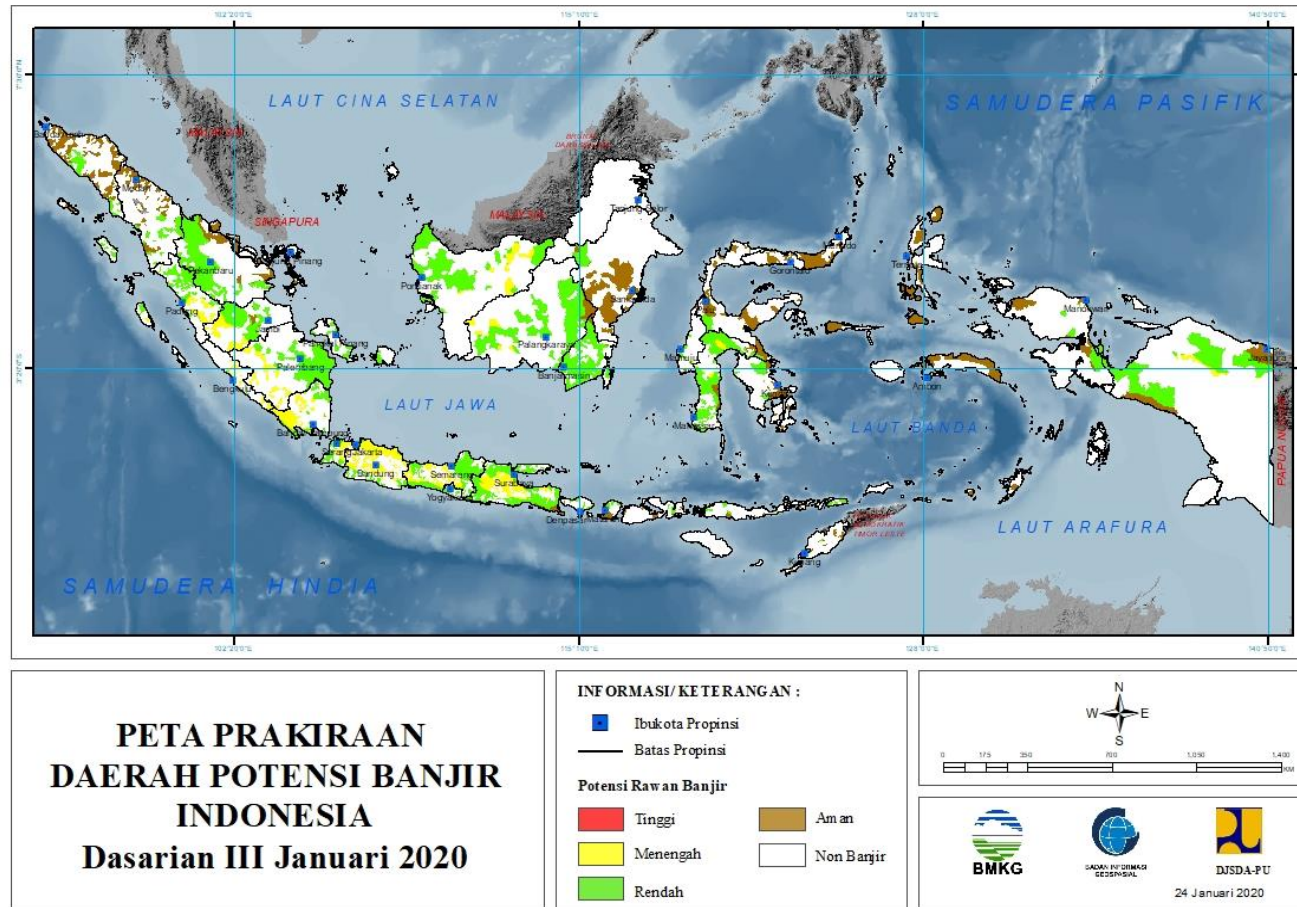
**PRAKIRAAN DAERAH POTENSI BANJIR  
UPDATE 24 JANUARI 2020**



**BADAN METEOROLOGI KLIMATOLOGI DAN GEOFISIKA**

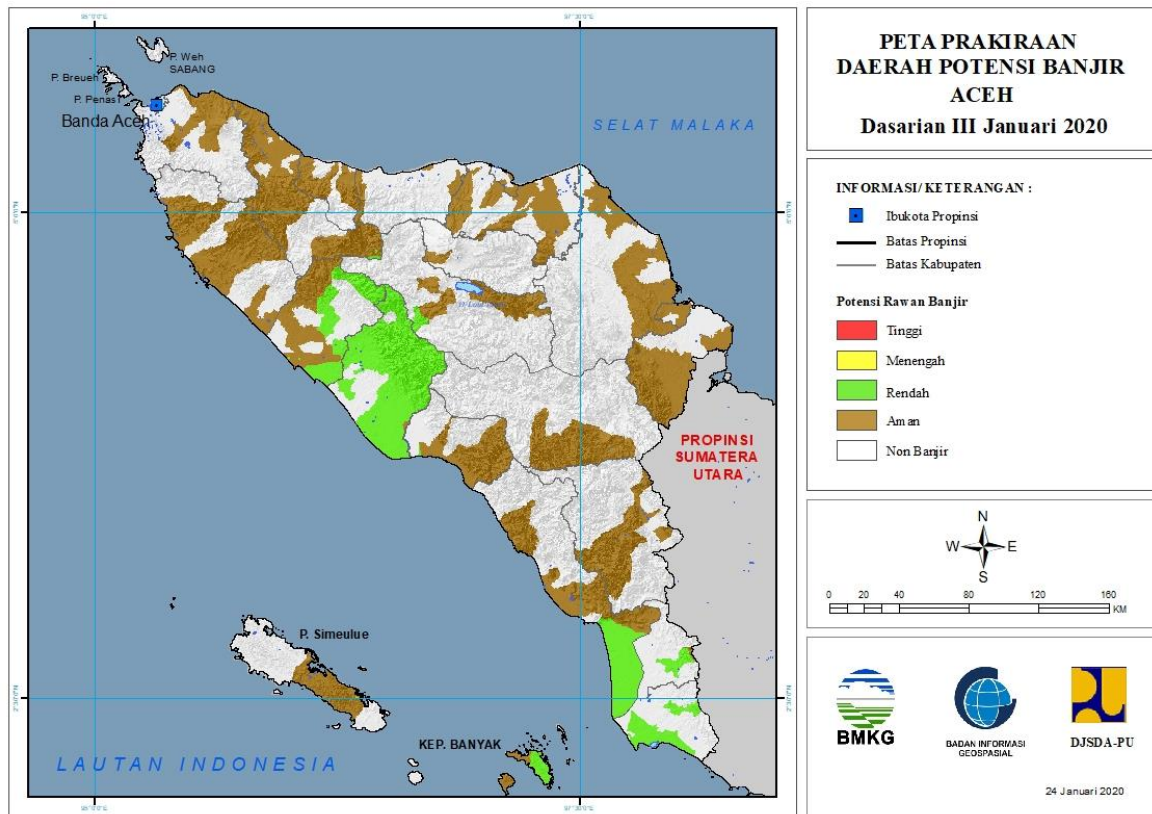
# PRAKIRAAN DAERAH POTENSI BANJIR INDONESIA III JANUARI 2020

Gambar 1.



# 1. PRAKIRAAN DAERAH POTENSI BANJIR ACEH DASARIAN III JANUARI 2020

Gambar 2.



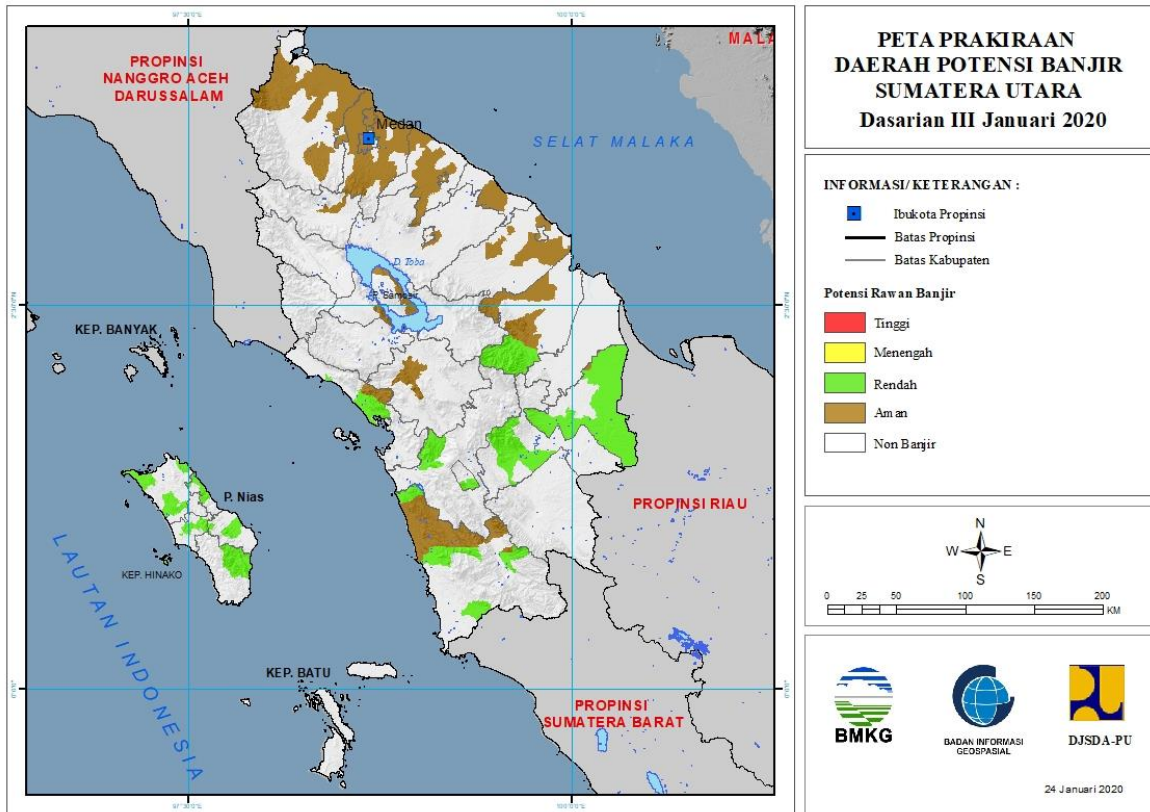
Tabel 1.

TINGKAT POTENSI BANJIR		
TINGGI	MENENGAH	RENDAH
-	-	ACEH BARAT : (KEC. JOHANPAHWALAN, KAWAY XVI, MEUREUBO, PANTONREU, SAMATIGA, SUNGAIMAS, WOYLA)
		ACEH BARAT DAYA : (KEC. KUALABATEE)
		ACEH SELATAN : (KEC. TRUMON, TRUMON TENGAH, TRUMON TIMUR)
		ACEH SINGKIL : (KEC. PULAU PANGGUNG, SIMPANG KANAN, SINGKIL, SINGKIL UTARA)
		ACEH TENGAH : (KEC. PEGASING)
		NAGANRAYA : (KEC. BEUTONG, DARULMAKMUR, KUALA, SEUNAGAN, SEUNAGAN TIMUR, TRIPAMAKMUR)
		PIDIE : (KEC. GEUMPANG)
		SIMEULUE : (KEC. SIMEULUE BARAT, SIMEULUE TENGAH, SIMEULUE TIMUR)

		SUBULUSSALAM : (KEC. SIMPANG KIRI)
--	--	---------------------------------------

## 2. PRAKIRAAN DAERAH POTENSI BANJIR SUMATERA UTARA DASARIAN III JANUARI 2020

Gambar 3.



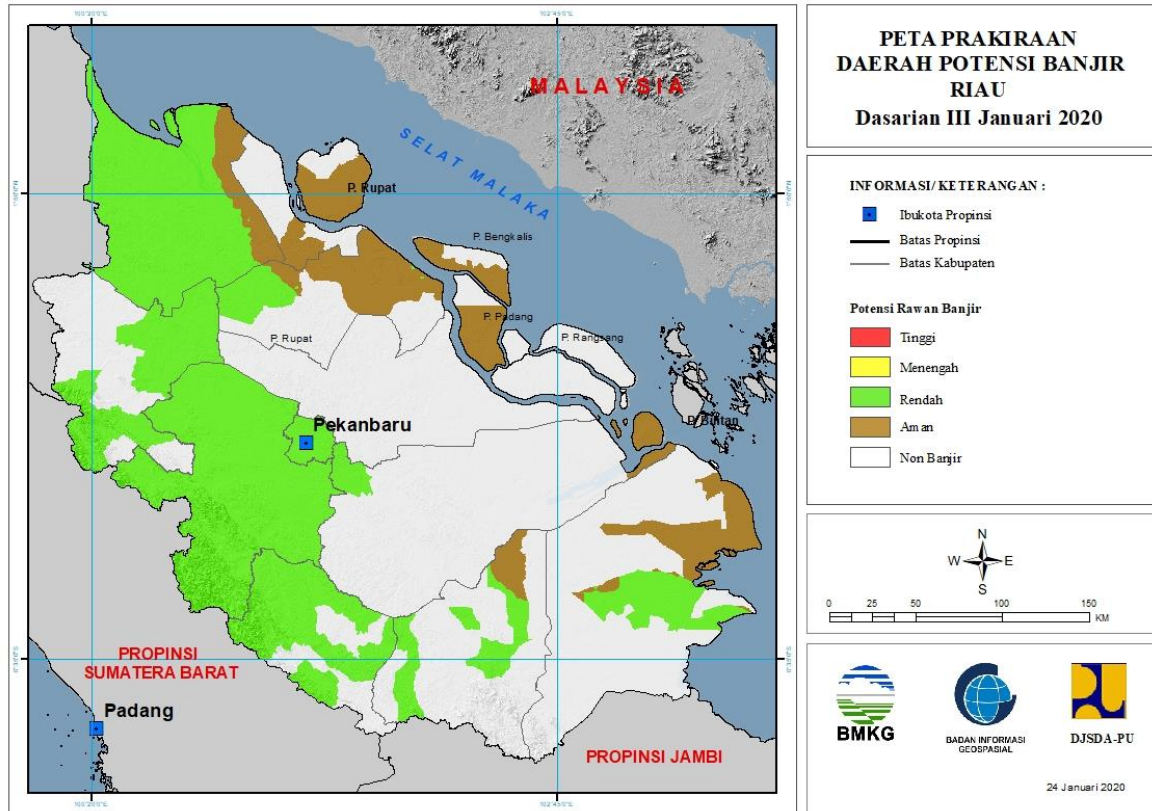
Tabel 2.

TINGKAT POTENSI BANJIR		
TINGGI	MENENGAH	RENDAH
-	MANDAILINGNATAL : (KEC. RANTOBAEK)	KOTA GUNUNG SITOLI : (KEC. GUNUNG SITOLI)
		LABUHANBATU SELATAN : (KEC. KAMPUNGRAKYAT, SUNGAI KANAN, TORGAMBA)
		LABUHANBATU UTARA : (KEC. AEKNATAS, NA SEMBILAN SEPULUH)
		MANDAILINGNATAL : (KEC. MUARABATANGGADIS, PANYABUNGAN, RANTOBAEK)
		NIAS : (KEC. GIDO, IDANO IGAWO)
		NIAS BARAT : (KEC. LOLOFITU MOI, MANDREHE, SIROMBO)
		NIAS SELATAN : (KEC. GOMO, LAHUSA)
		NIAS UTARA : (KEC. ALASA, LAHEWA, TUHEMBERUA)
		PADANGLAWAS UTARA : (KEC. PADANGBOLAK)

		PADANGSIDIMPUAN : (KEC. PADANGSIDIMPUAN TENGGARA)
		TAPANULI SELATAN : (KEC. BATANGTORU)
		TAPANULI TENGAH : (KEC. BARUS, KOLANG, SORKAM)

### 3. PRAKIRAAN DAERAH POTENSI BANJIR RIAU DASARIAN III JANUARI 2020

Gambar 4.



Tabel 3.

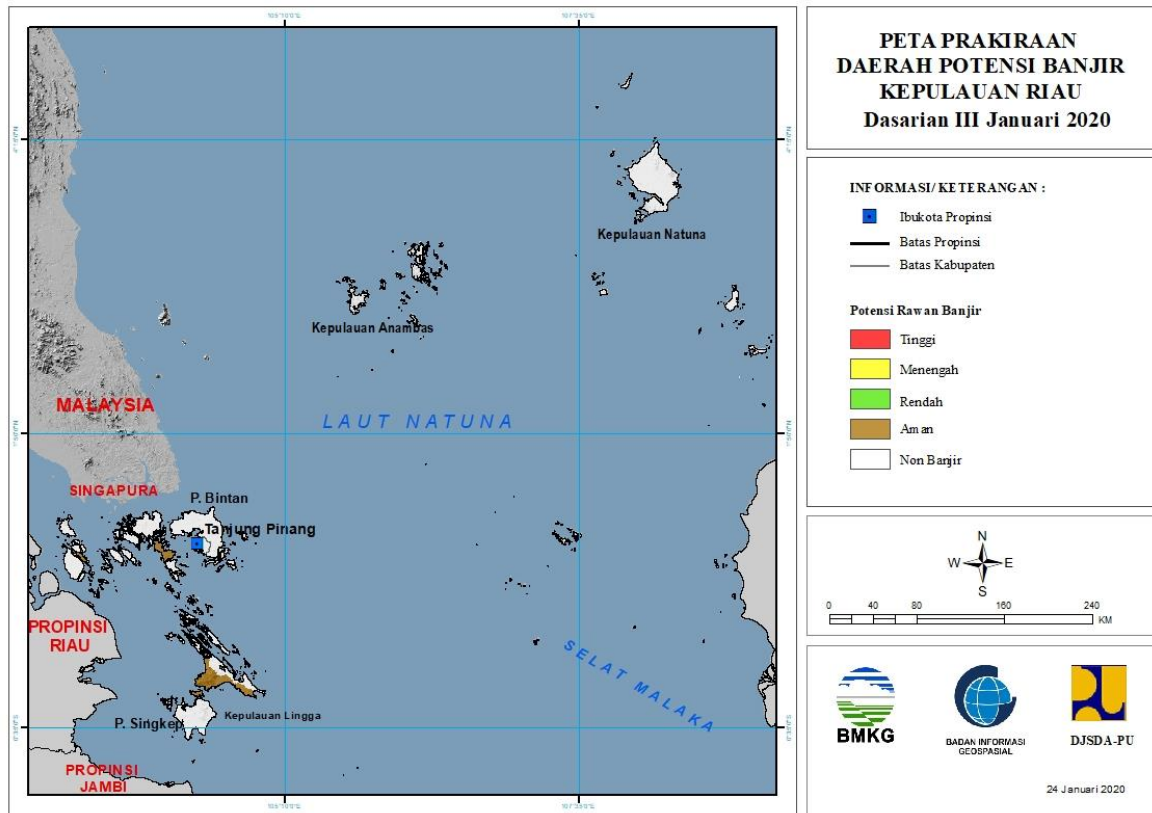
TINGKAT POTENSI BANJIR		
TINGGI	MENENGAH	RENDAH
-	-	BENGKALIS : (KEC. BUKITBATU, MANDAU)
		INDRAGIRI HILIR : (KEC. BATANGTUAKA, GAUNGANAKSERKA, KUALA INDRAGIRI, TEMBILAHAN)
		INDRAGIRI HULU : (KEC. PASIR PENYU, PERANAP, RENGAT, SEBERIDA)
		KAMPAR : (KEC. BANGKINANG, BANGKINANGSEBERANG, GUNUNGSAHILAN, KAMPAR, KAMPAR KIRI, KAMPAR TIMUR, KAMPAR UTARA, KAMPARKIRI HILIR, KAMPARKIRI HULU, KAMPARKIRI TENGAH, KOTOKAMPARHULU, KUOK, PERHENTIANRAJA, RUMBIOJAYA, SALO, SIAK HULU, TAMBANG, TAPUNG, TAPUNG HILIR, TAPUNG HULU, TIGABELASKOTOKAMPAR)
		KUANTANSENGINGI : (KEC. CERENTI, KUANTAN HILIR,

		KUANTAN TENGAH, KUANTANMUDIK, LOGASTANAH DARAT, SINGINGI, SINGINGI HILIR)
		PEKANBARU : (KEC. BUKITRAYA, LIMAPULUH, MARPOYANDAMAI, PAYUNGSEKAKI, PEKANBARUKOTA, RUMBAL, RUMBAIPESISIR, SAIL, SENAPELAN, SUKAJADI, TAMPAN, TENAYANRAYA)
		PELALAWAN : (KEC. BANDARSEIKIJANG)
		ROKAN HILIR : (KEC. BAGANSINEMBAH, BANGKO, BANGKOPUSAKO, BATUHAMPAR, KUBU, KUBUBABUSALAM, PASIRLIMAU KAPAS, PUJUD, RANTAU KOPAR, RIMBAMELINTANG, SIMPANG KANAN, SINABOI, TANAHPUTIH, TANAHPUTIHTANJUNG MELAWAN)
		ROKAN HULU : (KEC. BONAI DARUSSALAM, KEPENUHAN, KUNTODARUSSALAM, RAMBAH, ROKANEMPATKOTO, TANDUN)



#### 4. PRAKIRAAN DAERAH POTENSI BANJIR KEPULAUAN RIAU DASARIAN III JANUARI 2020

Gambar 5.

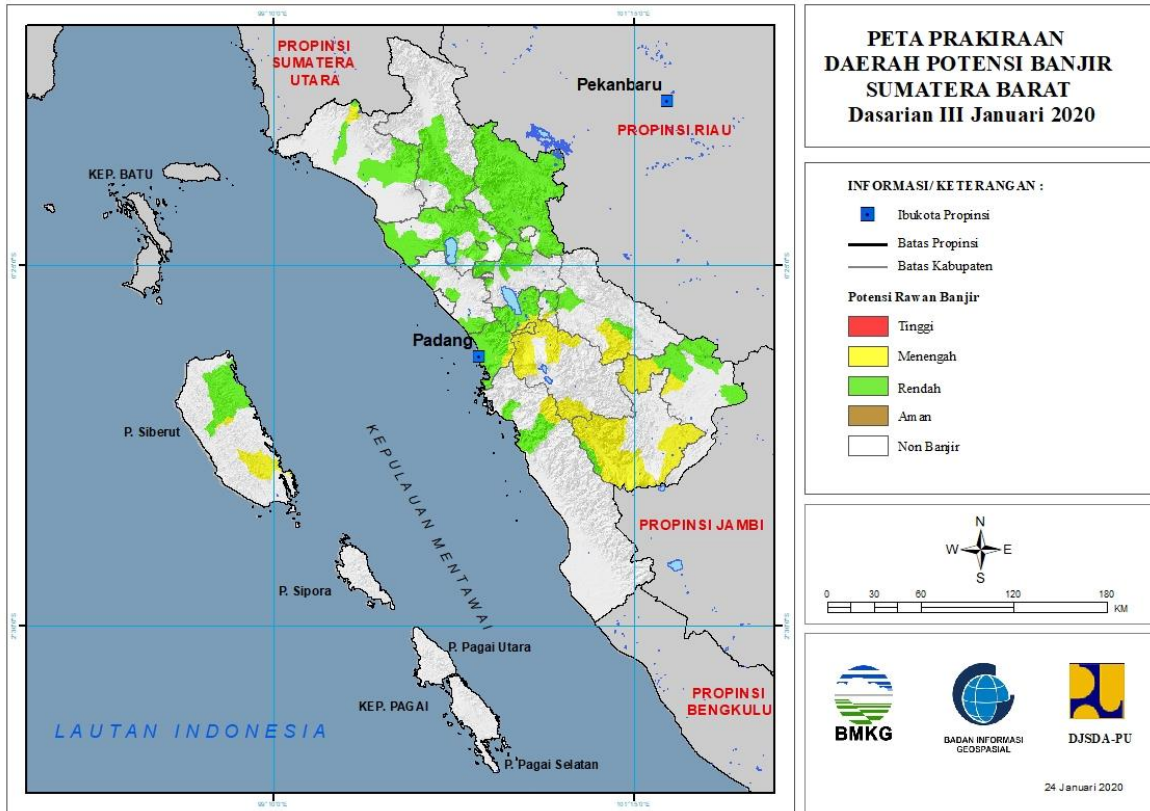


Tabel 4.

TINGKAT POTENSI BANJIR		
TINGGI	MENENGAH	RENDAH
-	-	LINGGA : (KEC. LINGGA)

**5. PRAKIRAAN DAERAH POTENSI BANJIR SUMATERA BARAT DASARIAN III JANUARI 2020**

Gambar 6.



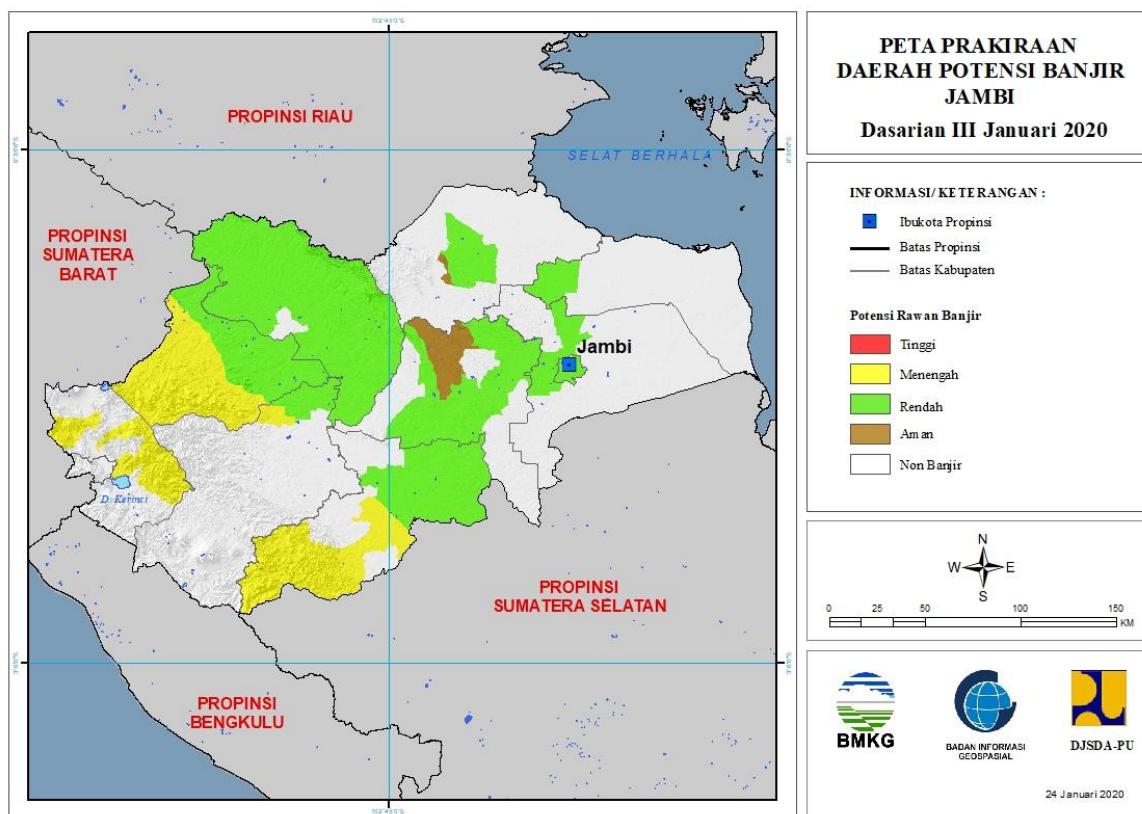
Tabel 5.

TINGKAT POTENSI BANJIR		
TINGGI	MENENGAH	RENDAH
-	DHARMASRAYA : (KEC. PULAUPUNJUNG, SEMBILANKOTO)	AGAM : (KEC. AMPEKKOTO, BANUHAMPU, BASO, LUBUKBASUNG, PALEMBAYAN, PALUPUH, TANJUNGMUTIARA, TANJUNGRAYA, TILATANGKAMANG)
	KEPULAUAN MENTAWAI : (KEC. SIBERUT SELATAN, SIBERUT UTARA)	DHARMASRAYA : (KEC. KOTOSALAK, PADANGLAWEH, PULAUPUNJUNG, SEMBILANKOTO, TIMPEH)
	KOTA PADANG : (KEC. BUNGUSTELUKKABUNG, LUBUKKILANGAN, PAUH)	KEPULAUAN MENTAWAI : (KEC. SIBERUT UTARA)
	KOTA SAWAHLUNTO : (KEC. LEMBAHSEGAR)	KOTA BUKITTINGGI : (KEC. AURBIRUGOTIGOBALAH, GUGUKPANJANG, MANDIANGINKOTOSELAYAN)
	KOTA SOLOK : (KEC. ENAMSUKU, TANJUNGPAKU)	KOTA PADANG : (KEC. BUNGUSTELUKKABUNG, KOTOTENGAH, KURANJI, LUBUKBEGALUNG, LUBUKKILANGAN,

		NANGGALO, PADANG BARAT, PADANG SELATAN, PADANG TIMUR, PADANG UTARA, PAUH)
	PASAMAN BARAT : (KEC. LEMBAHMELINTANG)	KOTA PAYAKUMBUH : (KEC. LAMPOSITIGONAGORI, PAYAKUMBUH SELATAN)
	PESISIR SELATAN : (KEC. BATANGKAPAS)	KOTA SAWAHLUNTO : (KEC. LEMBAHSEGAR, TALAWI)
	SIJUNJUNG : (KEC. KOTOTUJUH, TANJUNGGADANG)	LIMAPULUHKOTA : (KEC. AKABILURU, BUKITBARISAN, GUGUAK, HARAU, KAPURSEMBILAN, LAREHSAGOHALABAN, MUNGKA, PANGKALANKOTOBARU, PAYAKUMBUH, SITUJUAHLIMONAGARI, SULIKI)
	SOLOK : (KEC. GUNUNGTALANG, KOTOBARU, PANTAICERMIN, PAYUNGSEKAKI, SEMBILANKOTO SUNGAILASI, SEPULUHKOTODIATAS, SEPULUHKOTOSINGKARAK)	PADANG PARIAMAN : (KEC. BATANGANAI, SUNGAILIMAU, TUJUH KOTO SUNGAI SARIK)
	SOLOK SELATAN : (KEC. KOTOPARIKGADANGDIATEH, PAUH DUO, SANGIR, SANGIRBALAIJINGGO, SUNGAIPAGU)	PASAMAN : (KEC. BONJOL, LUBUKSIKAPING, PANTI)
		PASAMAN BARAT : (KEC. LEMBAHMELINTANG, PASAMAN, TALAMAU)
		PESISIR SELATAN : (KEC. BATANGKAPAS, BAYANG)
		SIJUNJUNG : (KEC. KOTOTUJUH, TANJUNGGADANG)
		SOLOK : (KEC. JUJUNGSIRIH, SEPULUHKOTODIATAS, SEPULUHKOTOSINGKARAK)
		SOLOK SELATAN : (KEC. KOTOPARIKGADANGDIATEH, PAUH DUO, SUNGAIPAGU)
		TANAHDATAR : (KEC. PARIANGAN, SALIMPAUNG, SEPULUHKOTO, SUNGAI TARAB, SUNGAYANG)

## 6. PRAKIRAAN DAERAH POTENSI BANJIR JAMBI DASARIAN III JANUARI 2020

Gambar 7.



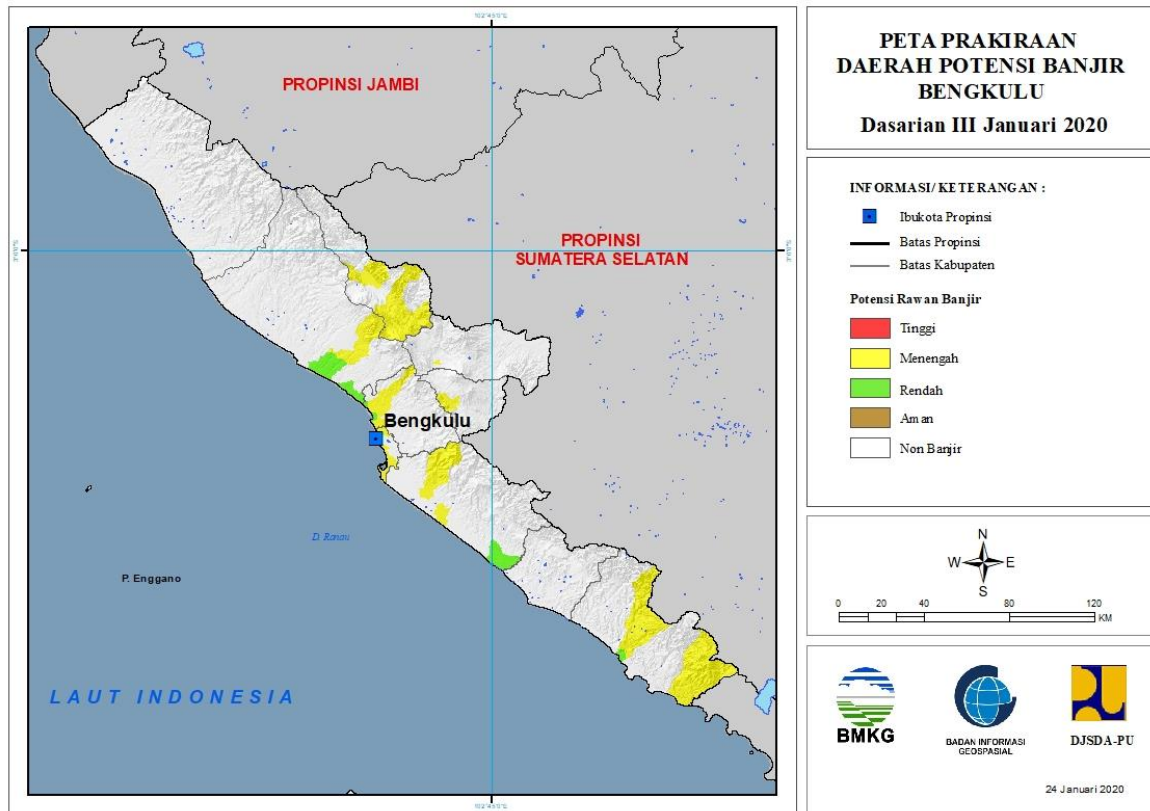
Tabel 6.

TINGKAT POTENSI BANJIR		
TINGGI	MENENGAH	RENDAH
-	BUNGO : (KEC. BATHIN DUA PELAYANG, BATHIN TIGA ULU, JUJUHAN, LIMBURLUBUKMENGKUANG, MUKO-MUKO BATHIN TUJUH, PELEPAT, RANTAUPANDAN, TANAHSEPPENGAL, TANAHTUMBUH)	BATANGHARI : (KEC. BATHIN DUA PULUH EMPAT, MERSAM, MUARABULIAN, MUARATEMBESI, PEMAYUNG)
	KERINCI : (KEC. AIRHANGAT, BATANGMERANGIN, DANAUKERINCI, GUNUNGKERINCI, SITUNJALAUT)	BUNGO : (KEC. BATHIN DUA BABEKO, BATHIN DUA PELAYANG, BATHIN TIGA, BUNGODANI, JUJUHAN, JUJUHAN ILIR, MUKO-MUKO BATHIN TUJUH, PASARMUARABUNGO, PELEPAT, PELEPAT ILIR, RANTAUPANDAN, RIMBOTENGAH, TANAHSEPPENGAL, TANAHSEPPENGALLINTAS, TANAHTUMBUH)
	MERANGIN : (KEC. TABIR)	KOTA JAMBI : (KEC. JALUTUNG, JAMBI SELATAN,

		JAMBI TIMUR, KOTABARU, PASAR JAMBI, PELAYANGAN, TELANAIPURA)
	SAROLANGUN : (KEC. BATANGASAI, LIMUN, PAUH, PELAWAN, SAROLANGUN)	MERANGIN : (KEC. TABIR, TABIR ILIR, TABIR TIMUR)
		MUAROJAMBI : (KEC. JAMBILUARKOTA, MAROSEBO)
		SAROLANGUN : (KEC. MANDIANGIN, PAUH, PELAWAN, SAROLANGUN)
		TANJUNGPABUNG BARAT : (KEC. TEBINGTINGGI, TUNGKALULU)
		TANJUNGPABUNG TIMUR : (KEC. MENDAHARA ULU)
		TEBO : (KEC. KOTO ILIR TUJUH, KOTO TUJUH, MUARATABIR, RIMBO ULU, RIMBOBUJANG, SERAISERUMPUN, SUMAY, TEBO ILIR, TEBO TENGAH, TEBO ULU, TENGAH ILIR)

## 7. PRAKIRAAN DAERAH POTENSI BANJIR BENGKULU DASARIAN III JANUARI 2020

Gambar 8.



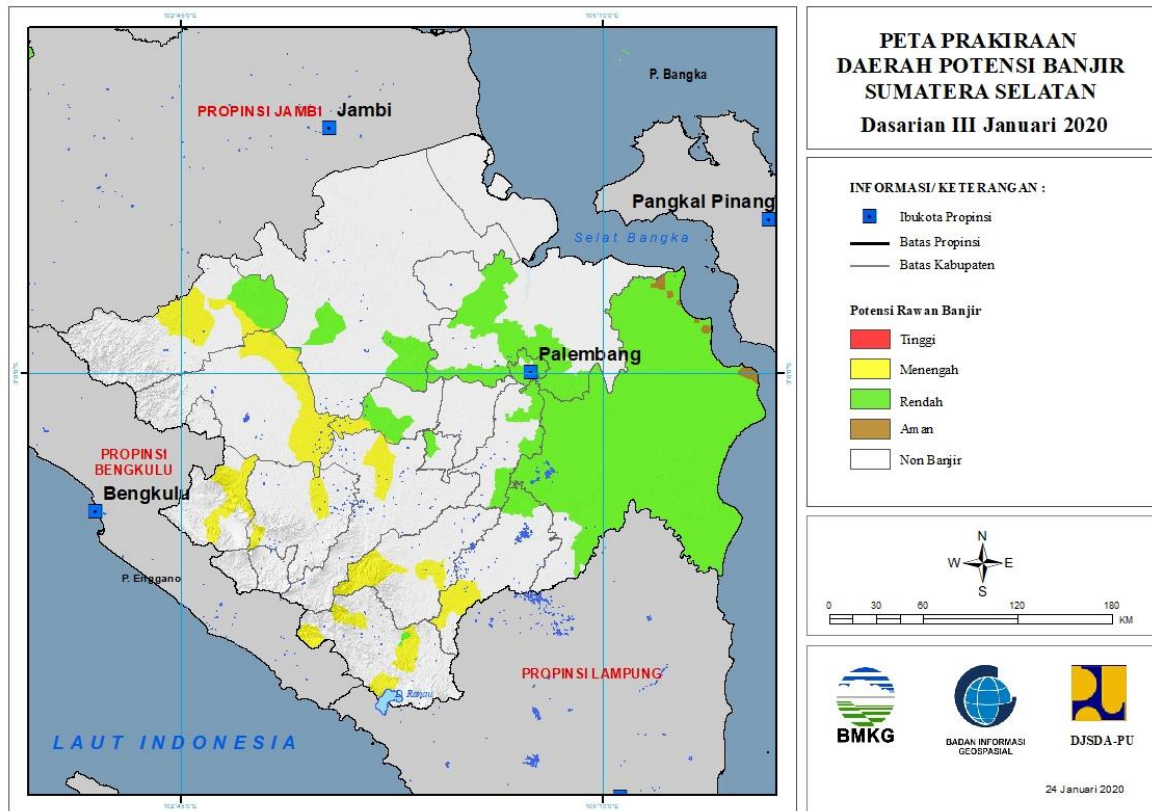
Tabel 7.

TINGKAT POTENSI BANJIR		
TINGGI	MENENGAH	RENDAH
-	BENGKULU : (KEC. GADINGCEMPAKA, KAMPUNG MELAYU, MUARABANGKA HULU, TELUKSEGARA)	BENGKULU : (KEC. MUARABANGKA HULU, TELUKSEGARA)
	BENGKULU TENGAH : (KEC. BANGHAJI, PONDOKKELAPA)	BENGKULU TENGAH : (KEC. PONDOKKELAPA)
	BENGKULU UTARA : (KEC. AIRPADANG, ARGAMAKMUR, LAIS)	BENGKULU UTARA : (KEC. AIRNAPAL, AIRPADANG, LAIS)
	KAUR : (KEC. KAUR TENGAH, LUAS, MUARASAHUNG, NASAL)	KAUR : (KEC. KAUR TENGAH, LUAS, NASAL)
	KEPAHIANG : (KEC. KEPAHIANG)	SELUMA : (KEC. SELUMA SELATAN, SEMIDANGALASMARAS)
	LEBONG : (KEC. AMEN, LEBONG SELATAN, LEBONG UTARA, LEBONGSAKTI, RIMBOPENGADANG, URAMJAYA)	

	REJANG LEBONG : (KEC. CURUP)	
	SELUMA : (KEC. LUBUKSANDI, SELUMA SELATAN)	

## 8. PRAKIRAAN DAERAH POTENSI BANJIR SUMATERA SELATAN DASARIAN III JANUARI 2020

Gambar 9.



Tabel 8.

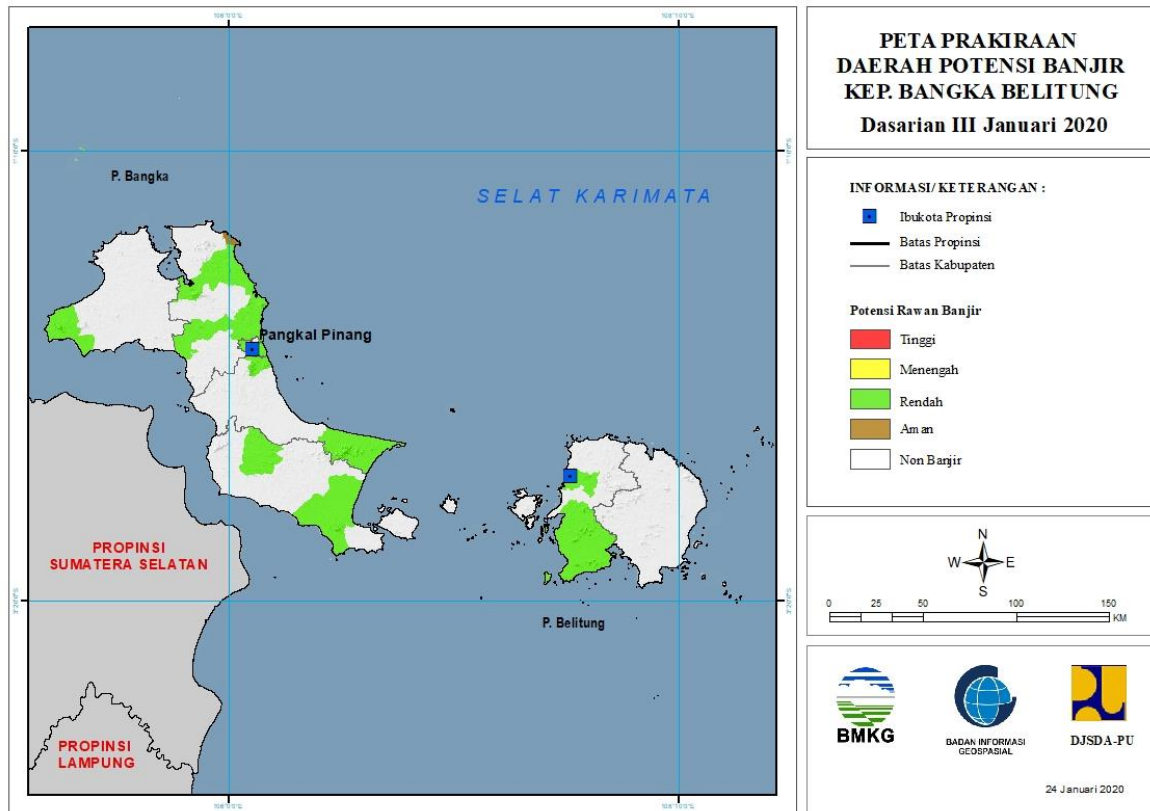
TINGKAT POTENSI BANJIR		
TINGGI	MENENGAH	RENDAH
-	EMPAT LAWANG : (KEC. PENDOPO, TEBINGTINGGI)	BANYUASIN : (KEC. BANYUASIN SATU, PULAU RIMAU, RAMBUTAN, RANTAU BAYUR, TALANGKELAPA)
	LAHAT : (KEC. JARAI, LAHAT)	MUSIBANYUASIN : (KEC. BABATTOMAN, LAIS)
	MUARAENIM : (KEC. GUNUNGMEGANG)	MUSIRAWAS : (KEC. MUARALAKITAN)
	MUSIRAWAS : (KEC. MUARALAKITAN)	MUSIRAWAS UTARA : (KEC. RAWAS ILIR)
	MUSIRAWAS UTARA : (KEC. RAWAS ILIR, RAWAS ULU, RUPIT)	OGAN ILIR : (KEC. INDRALAYA, KANDIS, MUARAKUANG, PEMULUTAN, PEMULUTAN SELATAN, RANTAU ALAI, SUNGAIPINANG)
	OGANKOMERING ULU : (KEC. BATURAJA BARAT, BATURAJA TIMUR, MUARAJAYA, PENGADONAN, ULU OGAN)	OGANKOMERING ILIR : (KEC. AIRSUGIHAN, CENGAL, JEJAWI, KAYUAGUNG, LEMPUINGJAYA, MESUJI, MESUJIRAYA, PAMPANGAN, PANGKALANLAMPAM,



		PEDAMARAN, PEDAMARAN TIMUR, SIRHPULAUPADANG, SUNGAIMENANG, TANJUNGLUBUK, TELUKGELAM, TULUNGSELAPAN)
	OGANKOMERINGULU SELATAN : (KEC. BANDINGAGUNG, BUAYRAWAN, MUARADUA, SUNGAIARE)	OGANKOMERINGULU SELATAN : (KEC. BUAYRAWAN, MUARADUA)
	OGANKOMERINGULU TIMUR : (KEC. BUAYPEMUKAPELIUNG, BUNGAMAYANG, MARTAPURA)	OGANKOMERINGULU TIMUR : (KEC. CEMPAKA)
	PALI : (KEC. TALANGUBI)	PALEMBANG : (KEC. GANDUS, ILIRBARAT DUA, ILIRBARAT SATU, ILIRTIMUR DUA, ILIRTIMUR SATU, KALIDONI, KERTAPATI, PLAJU, SAKO, SEBERANGULU DUA, SEBERANGULU SATU, SEMATANGBORANG, SUKARAMI)
		PALI : (KEC. TALANGUBI)
		PRABUMULIH : (KEC. PRABUMULIH BARAT)

## 9. PRAKIRAAN DAERAH POTENSI BANJIR KEPULAUAN BANGKA BELITUNG DASARIAN III JANUARI 2020

Gambar 10.

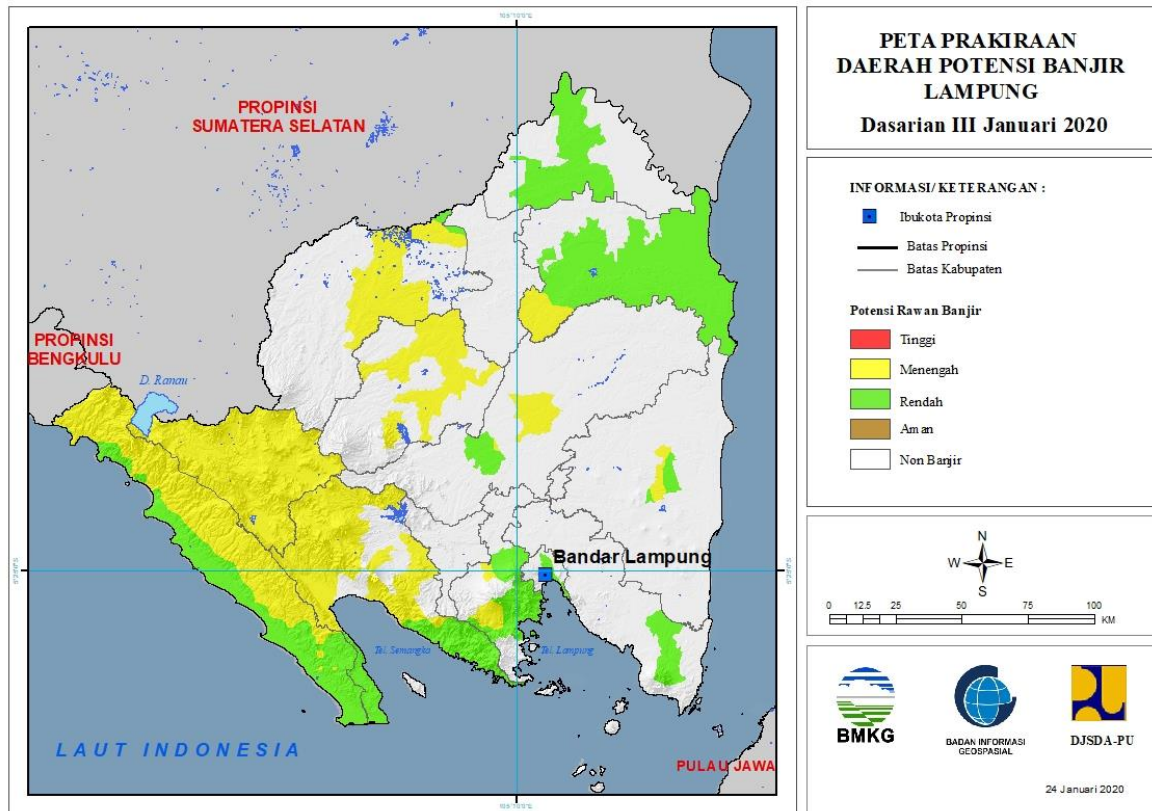


Tabel 9.

TINGKAT POTENSI BANJIR		
TINGGI	MENENGAH	RENDAH
-	-	BANGKA : (KEC. MERAWANG, PUDINGBESAR, RIAUSILIP, SUNGAILIAT)
		BANGKA BARAT : (KEC. MUNTOK)
		BANGKA SELATAN : (KEC. PAYUNG, TOBOALI)
		BANGKA TENGAH : (KEC. LUBUK BESAR, PANGKALAN BARU)
		BELITUNG : (KEC. MEMBALONG, TANJUNGPANDAN)
		KOTA PANGKALPINANG : (KEC. BUKITINTAN, GERUNGGANG, PANGKALBALAM, RANGKUI, TAMANSARI)

## 10. PRAKIRAAN DAERAH POTENSI BANJIR LAMPUNG DASARIAN III JANUARI 2020

Gambar 11.



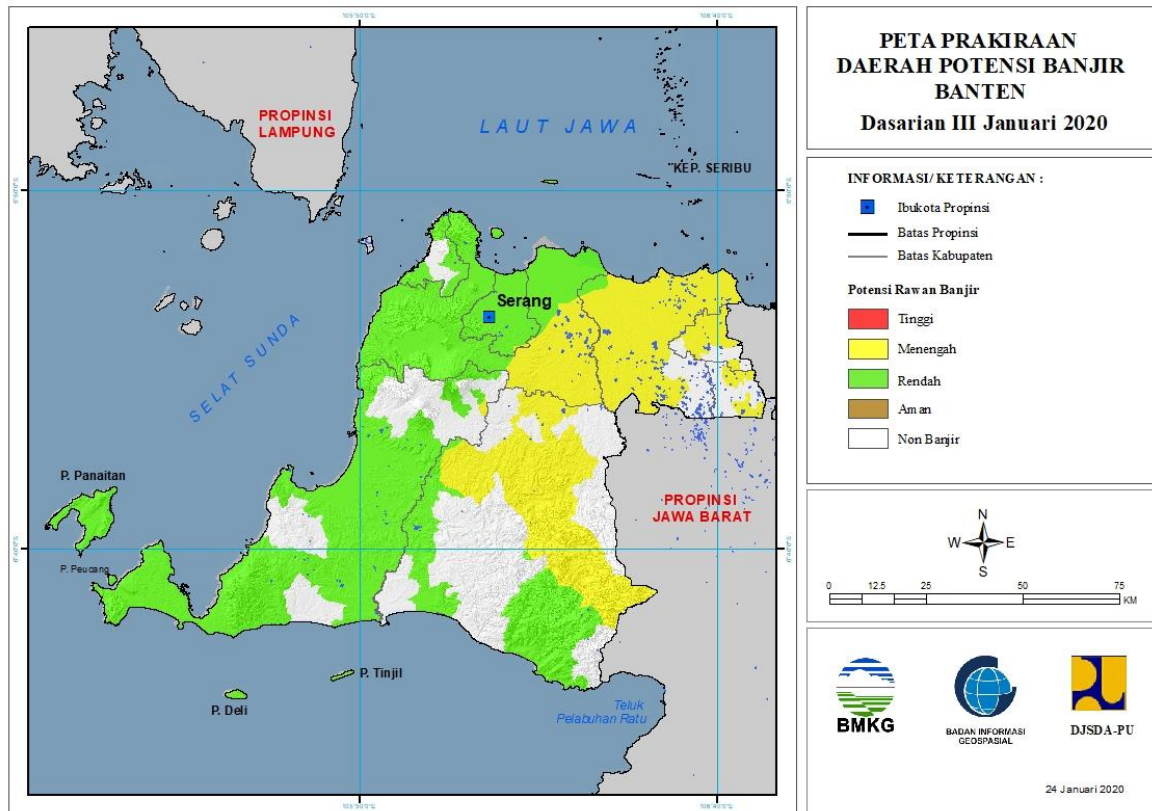
Tabel 10.

TINGKAT POTENSI BANJIR		
TINGGI	MENENGAH	RENDAH
-	LAMPUNG BARAT : (KEC. AIRHITAM, BALIKBUKIT, BANDARNEGERISUOH, BATUBRAK, BATUKETULIS, BELALAU, GEDUNGSURIAN, KEBUNTEBU, LUMBOKSEMINUNG, PAGARDEWA, SEKINCAU, SUKAU, SUMBERJAYA, SUOH, WAYTENONG)	BANDARLAMPUNG : (KEC. BUMIWARAS, KEDAMAIAN, KEDATON, LABUHANRATU, PANJANG, TANJUNGGARANG TIMUR, TELUKBETUNG SELATAN, WAYHALIM)
	LAMPUNG TENGAH : (KEC. ANAKTUHA, TERBANGGIBESAR)	LAMPUNG SELATAN : (KEC. PALAS, PENENGAHAN)
	LAMPUNG TIMUR : (KEC. LABUHANRATU)	LAMPUNG TENGAH : (KEC. ANAKTUHA)
	LAMPUNG UTARA : (KEC. ABUNG TENGAH, ABUNG TIMUR, BUNGAMAYANG, KOTABUMI, KOTABUMI SELATAN, MUARASUNGKAI, SUNGKAI SELATAN, SUNGKAI TENGAH)	LAMPUNG TIMUR : (KEC. LABUHANRATU)

	PESAWARAN : (KEC. GEDONGTATAAN, PADANGCERMIN)	MESUJI : (KEC. TANJUNGRAYA)
	PESISIR BARAT : (KEC. BENGKUNAT, BENGKUNATBELIMBING, KARYAPENGGAWA, KRUI SELATAN, LEMONG, NGAMBUR, PESISIR SELATAN, PESISIR TENGAH, PESISIR UTARA, WAYKRUI)	PESAWARAN : (KEC. GEDONGTATAAN, PADANGCERMIN)
	TANGGAMUS : (KEC. BANDARNEGERISEMUONG, CUKUHBALAK, KOTAAGUNG TIMUR, LIMAU, PEMATANGSAWA, PUGUNG, SEMAKA, SUMBEREJO, ULUBELU, WONOSOBO)	PESISIR BARAT : (KEC. BENGKUNAT, BENGKUNATBELIMBING, KARYAPENGGAWA, KRUI SELATAN, LEMONG, NGAMBUR, PESISIR SELATAN, PESISIR TENGAH, PESISIR UTARA, WAYKRUI)
	TULANGBAWANG : (KEC. GEDUNGMENENG, MENGGALA)	TANGGAMUS : (KEC. CUKUHBALAK, KELUMBAYAN, KELUMBAYAN BARAT, KOTAAGUNG TIMUR, LIMAU, PEMATANGSAWA, SEMAKA)
	WAYKANAN : (KEC. NEGERIAGUNG, PAKUANRATU)	TULANGBAWANG : (KEC. DENTETELADAS, GEDUNGAJI, GEDUNGMENENG, MENGGALA, MENGGALA TIMUR, MERAKSAAJI, RAWAJITU SELATAN, RAWAJITU TIMUR, RAWAPITU)
		WAYKANAN : (KEC. PAKUANRATU)

## 11. PRAKIRAAN DAERAH POTENSI BANJIR BANTEN DASARIAN III JANUARI 2020

Gambar 12.



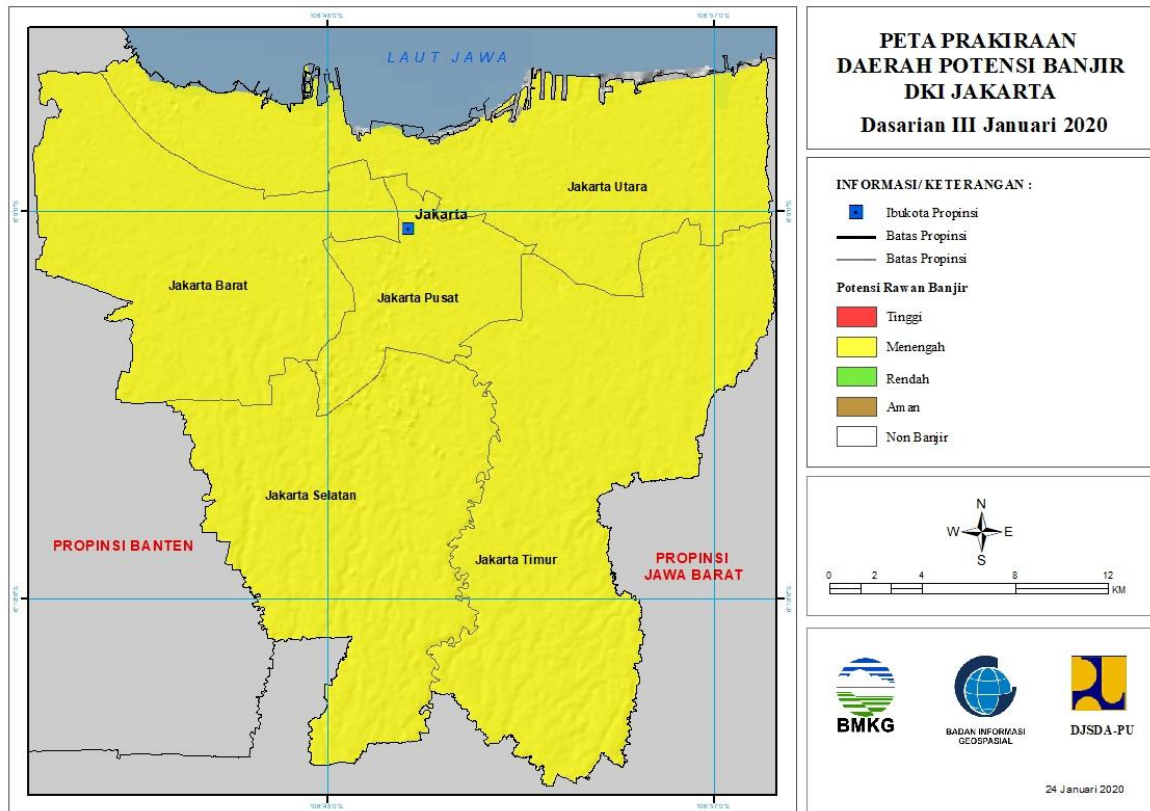
Tabel 11.

TINGKAT POTENSI BANJIR		
TINGGI	MENENGAH	RENDAH
-	KOTA SERANG : (KEC. CURUG, WALANTAKA)	KOTA CILEGON : (KEC. CIBEBER, CIWANDAN, JOMBANG, PULOMERAK, PURWAKARTA)
	KOTA TANGERANG : (KEC. BATUCEPER, BENDA, CIBODAS, CILEDUG, CIPONDOH, KARAWACI, NEGLASARI, PERIUK, TANGERANG)	KOTA SERANG : (KEC. CIPOCOKJAYA, CURUG, KASEMEN, SERANG, TAKTAKAN, WALANTAKA)
	KOTA TANGERANG SELATAN : (KEC. PAMULANG, PONDOKAREN)	LEBAK : (KEC. BANJARSARI, BAYAH, CIBEBER, CILELES, LEUWIDAMAR, MALINGPING, PANGGARANGAN)
	LEBAK : (KEC. BANJARSARI, CIBADAK, CIBEBER, CILELES, CIMARGA, LEUWIDAMAR, MUNCANG, RANGKASBITUNG, SAJIRA, SOBANG)	PANDEGLANG : (KEC. ANGSANA, BOJONG, CADASARI, CARITA, CIBALIUNG, CIKEDAL, CIKEUSIK, CIMANGGU, CISATA, KADUHEJO, LABUAN, MUNJUL, PAGELARAN, PANDEGLANG, PANIMBANG, PATIA, PICUNG, SAKETI,

		SINDANGRESMI, SOBANG, SUKARESMI, SUMUR)
	PANDEGLANG : (KEC. CADASARI, PANDEGLANG)	SERANG : (KEC. ANYAR, BAROS, BOJONEGARA, CARENANG, CINANGKA, CIOMAS, CIRUAS, GUNUNGSARI, KRAGILAN, KRAMATWATU, LEBAK WANGI, MANCAK, PABUARAN, PADARINCANG, PETIR, PONTANG, PULOAMPEL, TANARA, TIRTAYASA, WARINGINKURUNG)
	SERANG : (KEC. BANDUNG, BINUANG, CARENANG, CIKANDE, CIKEUSAL, JAWILAN, KIBIN, KOPO, KRAGILAN, LEBAK WANGI, PAMARAYAN, PETIR, TANARA, TUNJUNGTEJA)	TANGERANG : (KEC. GUNUNG KALER, KEMIRI, KRONJO, MAUK, MEKARBARU, PAKUHAJI, SUKADIRI)
	TANGERANG : (KEC. BALARAJA, CIKUPA, CISOKA, GUNUNG KALER, JAMBE, JAYANTI, KEMIRI, KOSAMBI, KRESEK, KRONJO, LEGOK, MAUK, MEKARBARU, PAKUHAJI, PANONGAN, PASARKEMIS, RAJEG, SEPATAN, SEPATAN TIMUR, SINDANGJAYA, SOLEAR, SUKADIRI, SUKAMULYA, TELUKNAGA, TIGARAKSA)	

## 12. PRAKIRAAN DAERAH POTENSI BANJIR DKI JAKARTA DASARIAN III JANUARI 2020

Gambar 13.



Tabel 12.

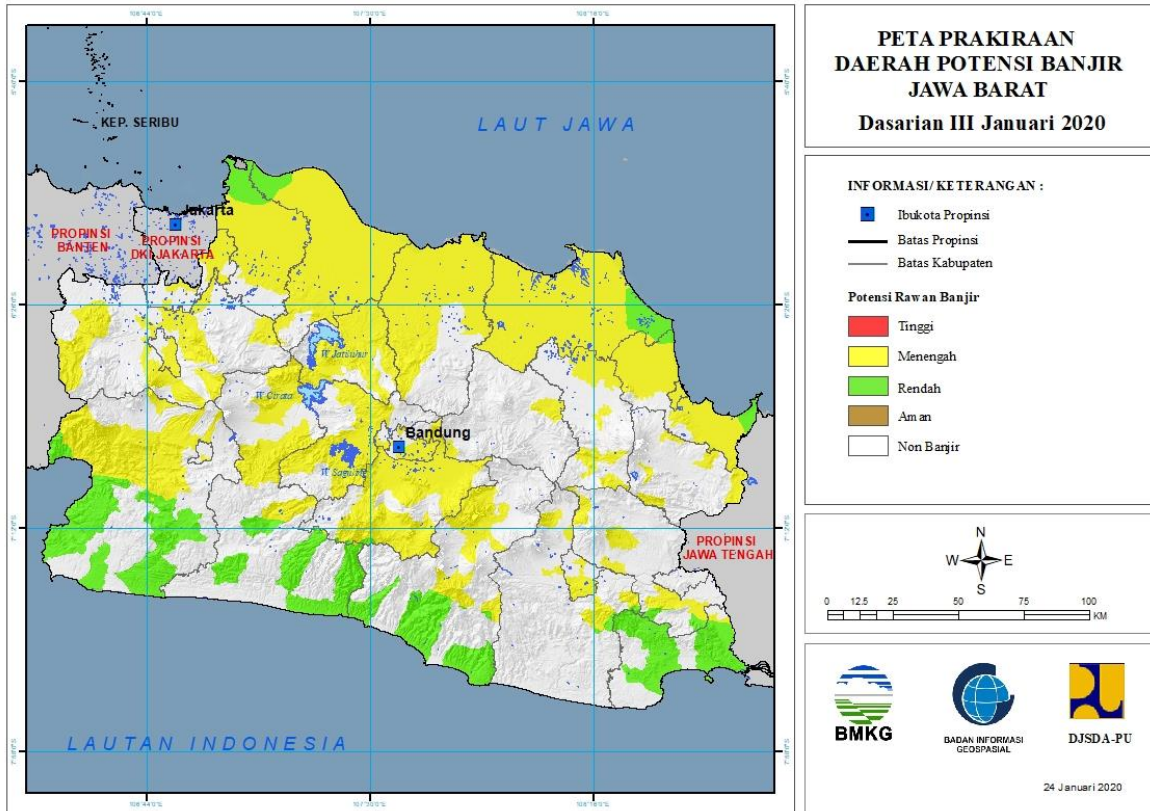
TINGKAT POTENSI BANJIR		
TINGGI	MENENGAH	RENDAH
-	KOTA JAKARTA BARAT : (KEC. CENGKARENG, GROGOL PETAMBURAN, KALIDERES, KEBON JERUK, KEMBANGAN, PALMERAH, TAMAN SARI, TAMBORA)	-
	KOTA JAKARTA PUSAT : (KEC. CEMPAKA PUTIH, GAMBIR, JOHAR BARU, KEMAYORAN, MENTENG, SAWAH BESAR, SENEN, TANAH ABANG)	
	KOTA JAKARTA SELATAN : (KEC. CILANDAK, JAGAKARSA, KEBAYORAN BARU, KEBAYORAN LAMA, MAMPANG PRAPATAN, PANCORAN, PASAR MINGGU, PESANGGRAHAN, SETIA BUDI, TEBET)	
	KOTA JAKARTA TIMUR : (KEC. CAKUNG, CIPAYUNG, CIRACAS, DUREN SAWIT, JATINEGARA, KRAMATJATI,	

	MAKASAR, MATRAMAN, PASAR REBO, PULO GADUNG)	
	KOTA JAKARTA UTARA : (KEC. CILINCING, KELAPA GADING, KOJA, PADEMANGAN, PENJARINGAN, TANJUNG PRIOK)	



### 13. PRAKIRAAN DAERAH POTENSI BANJIR JAWA BARAT DASARIAN III JANUARI 2020

Gambar 14.



Tabel 13.

TINGKAT POTENSI BANJIR		
TINGGI	MENENGAH	RENDAH
-	BANDUNG : (KEC. ARJASARI, BALEENDAH, BANJARAN, BOJONG SOANG, CANGKUANG, CICALENGKA, CIKANCUNG, CILENGKRANG, CILEUNYI, CIPARAY, DAYEUH KOLOT, IBUN, KATAPANG, KERTASARI, KUTAWARINGIN, MAJALAYA, MARGAASIH, MARGAHAYU, PAMEUNGPEUK, PANGALENGAN, PASEH, PASIR JAMBU, RANCAEKEK, SOLOKAN JERUK, SOREANG)	BANDUNG : (KEC. PANGALENGAN, PASIR JAMBU)
	BANDUNG BARAT : (KEC. BATUJAJAR, CIHAMPLAS, CIKALONG WETAN, CILILIN, CIPONGKOR, CISARUA, NGAMPRAH, PADALARANG, RONGGA, SAGULING, SINDANGKERTA)	BEKASI : (KEC. BABELAN, CABANG BUNGIN, MUARAGEMBONG, SUKAWANGI)
	BEKASI : (KEC. BABELAN, CABANG BUNGIN, CIBITUNG,	CIAMIS : (KEC. BANJARSARI, PAMARICAN)

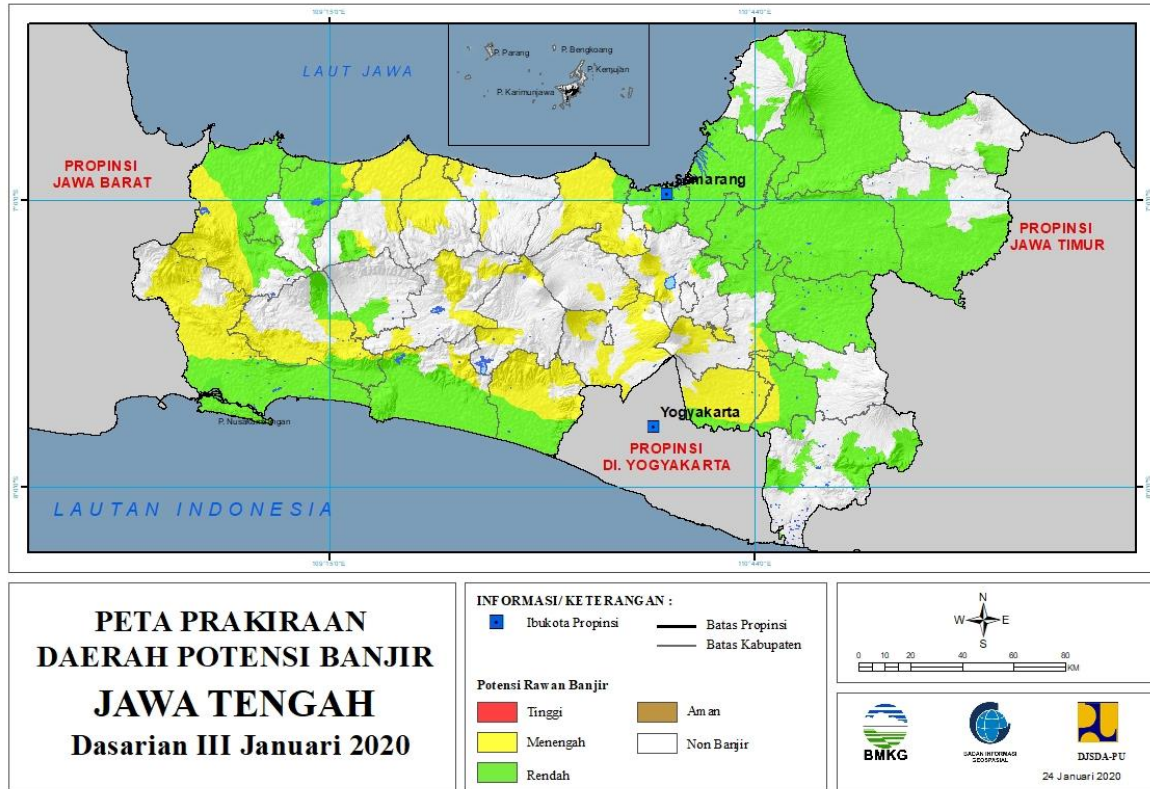
	CIKARANG BARAT, CIKARANG PUSAT, CIKARANG SELATAN, CIKARANG TIMUR, CIKARANG UTARA, KARANG BAHAGIA, KEDUNGWARINGIN, MUARAGEMBONG, PEBAYURAN, SUKA KARYA, SUKATANI, SUKAWANGI, TAMBELANG, TAMBUN SELATAN, TAMBUN UTARA, TARUMAJAYA)	
	BOGOR : (KEC. BABAKANMADANG, BOJONGGEDE, CARINGIN, CARIU, CIBINONG, CIGUDEG, CIJERUK, CISARUA, CITEUREUP, DRAMAGA, GUNUNGPUTRI, KEMANG, SUKAJAYA, TAMANSARI)	CIANJUR : (KEC. CIDAUN, CIKADU, LELES, PAGELARAN)
	CIAMIS : (KEC. BANJARSARI, CIAMIS, CIPAKU, PAMARICAN, PANUMBANGAN)	CIREBON : (KEC. ASTANAJAPURA, GEBANG, GEGESIK, GUNUNG JATI, KAPETAKAN, LOSARI, MUNDU, PABEDILAN, PANGENAN)
	CIANJUR : (KEC. BOJONGPICUNG, CAMPAKA, CIANJUR, CIBEBER, CIDAUN, CIKADU, CIKALONG KULON, KARANG TENGAH, MANDE, PAGELARAN)	GARUT : (KEC. CARINGIN, CIBALONG, CIKAJANG, CIKELET, PAKENJENG, SINGAJAYA)
	CIMAHI : (KEC. CIMAHI SELATAN)	INDRAMAYU : (KEC. BALONGAN, CANTIGI, INDRAMAYU, JUNTINYUAT, KANDANGHAUR, KARANGAMPEL, KEDOKAN BUNDER, KERTASEMAYA, KRANGKENG, PASEKAN, PATROL, SLIYEG, SUKRA)
	CIREBON : (KEC. ARJAWINANGUN, ASTANAJAPURA, BABAKAN, CILEDUG, CIWARINGIN, DEPOK, GEBANG, GEGESIK, GEMPOL, GREGED, GUNUNG JATI, JAMBLANG, KALIWEDI, KAPETAKAN, KARANGSEMBUNG, KARANGWARENG, KEDAWUNG, KLANGENAN, LEMAHABANG, MUNDU, PABEDILAN, PABUARAN, PALIMANAN, PANGENAN, PANGURAGAN, PASALEMAN, PLERED, PLUMBON, SURANENGGALA, SUSUKAN, SUSUKAN LEBAK, TENGAH TANI, WALED, WERU)	KARAWANG : (KEC. BATU JAYA, CIBUAYA, PAKISJAYA, TIRTA JAYA)
	GARUT : (KEC. BANYURESMI, BAYONGBONG, CIKAJANG, GARUT KOTA, KADUNGORA, LELES, PAKENJENG, SAMARANG, SINGAJAYA, TAROGONG KALER, TAROGONG KIDUL)	KOTA CIREBON : (KEC. KEJAKSAN, LEMAH WUNGKUK)

	INDRAMAYU : (KEC. ANJATAN, ARAHAN, BALONGAN, BANGODUA, BONGAS, CANTIGI, CIKEDUNG, GABUS WETAN, GANTAR, HAURGEULIS, INDRAMAYU, JATI BARANG, JUNTINYUAT, KANDANGHAUR, KEDOKAN BUNDER, KERTASEMAYA, KRANGKENG, KROYA, LELEA, LOHBENER, LOSARANG, PASEKAN, PATROL, SINDANG, SLIYEG, SUKAGUMIWANG, SUKRA, TRISI, TUKDANA, WIDASARI)	PANGANDARAN : (KEC. CIJULANG, KALIPUCANG, LANGKAPLANCAR, PADAHERANG, PANGANDARAN, PARIGI)
	KARAWANG : (KEC. BANYU SARI, BATU JAYA, CIAMPEL, CIBUAYA, CIKAMPEK, CILAMAYA KULON, CILAMAYA WETAN, CILEBAR, JATISARI, JAYAKERTA, KARAWANG BARAT, KARAWANG TIMUR, KLARI, KOTABARU, KUTAWALUYA, LEMAHABANG, MAJALAYA, PANGKALAN, PEDES, PURWASARI, RAWAMERTA, RENGAS DENGKLOK, TALAGASARI, TELUKJAMBE BARAT, TELUKJAMBE TIMUR, TEMPURAN, TIRTA JAYA, TIRTAMULYA)	SUBANG : (KEC. LEGON KULON, PUSAKANAGARA)
	KOTA BANDUNG : (KEC. ANDIR, ANTAPANI, ARCAMANIK, BANDUNG KIDUL, BATUNUNGGAL, BOJONGLOA KIDUL, BUAHBATU, CIBIRU, CIDADAP, CINAMBO, GEDEBAGE, KIARACONDONG, LENGKONG, MANDALAJATI, PANYILEUKAN, RANCASARI, REGOL, UJUNGBERUNG)	SUKABUMI : (KEC. CIEMAS, CIKAKAK, CISOLOK, JAMPANG TENGAH, PABUARAN, PELABUHANRATU, SAGARANTEN, SIMPENAN, SURADE, TEGAL BULEUD, WARUNG KIARA)
	KOTA BEKASI : (KEC. BANTAR GEBANG, BEKASI BARAT, BEKASI SELATAN, BEKASI TIMUR, BEKASI UTARA, JATIASIH, MEDAN SATRIA, PONDOK GEDE, RAWA LUMBU)	TASIKMALAYA : (KEC. KARANGJAYA, SALOPA)
	KOTA BOGOR : (KEC. BOGOR SELATAN, BOGOR TENGAH, BOGOR TIMUR, BOGOR UTARA)	
	KOTA CIREBON : (KEC. HARJAMUKTI, KEJAKSAN, KESAMBI, LEMAH WUNGKUK, PEKALIPAN)	
	KOTA DEPOK : (KEC. BEJI, CIMANGGIS, CIPAYUNG)	
	KOTA SUKABUMI : (KEC. BAROS)	
	KOTA TASIKMALAYA : (KEC. CIPEDES, KAWALU, TAMANSARI, TAWANG)	

	KUNINGAN : (KEC. CIBINGBIN, CIDAHU, CIGANDAMEKAR, KADUGEDE, SELAJAMBE)	
	MAJALENGKA : (KEC. BANJARAN, BANTARUJEG, CINGAMBUL, JATI TUJUH, LIGUNG, SUKAHAJI, SUMBER JAYA)	
	PANGANDARAN : (KEC. PADAHERANG)	
	PURWAKARTA : (KEC. BABAKANCIKAO, BOJONG, BUNGURSARI, CAMPAKA, CIBATU, JATILUHUR, KIARAPEDES, MANIS, PASAWAHAN, PLERED, PONDOKSALAM, PURWAKARTA, SUKATANI, TEGALWARU)	
	SUBANG : (KEC. BINONG, BLANAKAN, CIASEM, CIKAUM, CIPENDEUY, CIPUNAGARA, COMPRENG, DAWUAN, KALI JATI, LEGON KULON, PABUARAN, PAMANUKAN, PATOKBEUSI, PURWODADI, PUSAKAJAYA, PUSAKANAGARA, SAGALAHERANG, SERANGPANJANG, SUKASARI, TAMBAK DAHAN)	
	SUKABUMI : (KEC. BANTARGADUNG, CARINGIN, CIBADAK, CICANTAYAN, CICURUG, CIKAKAK, CIKEMBAR, CIKIDANG, CISAAT, CISOLOK, JAMPANG TENGAH, NAGRAK, PELABUHANRATU, SIMPENAN, SUKABUMI, WARUNG KIARA)	
	SUMEDANG : (KEC. JATINANGOR, TOMO)	
	TASIKMALAYA : (KEC. CIAWI, KARANGJAYA, RAJAPOLAH, SALOPA, SINGAPARNA)	

## 14. PRAKIRAAN DAERAH POTENSI BANJIR JAWA TENGAH DASARIAN III JANUARI 2020

Gambar 15.



Tabel 14.

TINGKAT POTENSI BANJIR		
TINGGI	MENENGAH	RENDAH
-	BANJARNEGARA : (KEC. BANJARMANGU, BANJARNEGARA, KALIBENING, KARANGKOBAR, MANDIRAJA, PEJAWARAN, SIGALUH)	BANJARNEGARA : (KEC. MANDIRAJA)
	BANYUMAS : (KEC. BANYUMAS, JATILAWANG, KALIBAGOR, KEBASEN, KEMBARAN, KEMRANJEN, LUMBIR, PURWOJATI, PURWOKERTO BARAT, PURWOKERTO SELATAN, PURWOKERTO TIMUR, RAWALO, SOKARAJA, SOMAGEDE, SUMPIUH, TAMPAK, WANGON)	BANYUMAS : (KEC. BANYUMAS, BATURADEN, JATILAWANG, KEBASEN, KEDUNGBANTENG, KEMBARAN, KEMRANJEN, PURWOKERTO BARAT, PURWOKERTO TIMUR, PURWOKERTO UTARA, RAWALO, SOKARAJA, SOMAGEDE, SUMPIUH, TAMPAK, WANGON)
	BATANG : (KEC. BANDAR, BATANG)	BLORA : (KEC. BANJAREJO, CEPU, JATI, KEDUNGTUBAN, KRADENAN, KUNDURAN, NGAWEN, RANDUBLATUNG, SAMBONG, TUNJUNGAN)

	BOYOLALI : (KEC. AMPEL, CEPOGO, NGEMPLAK, NOGOSARI, WONOSEGORO)	BOYOLALI : (KEC. JUWANGI, KEMUSU, NGEMPLAK, NOGOSARI, WONOSEGORO)
	BREBES : (KEC. BANJARHARJO, BANTARKAWUNG, BUMIAYU, KERSANA, KETANGGUNGAN, LARANGAN, LOSARI, SALEM, TANJUNG)	BREBES : (KEC. BANTARKAWUNG, BREBES, BULAKAMBA, BUMIAYU, JATIBARANG, KERSANA, KETANGGUNGAN, LARANGAN, LOSARI, SIRAMPOG, SONGGOM, TANJUNG, TONJONG, WANASARI)
	CILACAP : (KEC. BANTARSARI, CIPARI, GANDRUNGMANGU, JERUKLEGI, KARANGPUCUNG, KAWUNGANTEN, KEDUNGREJA, MAJENANG, MAOS, SAMPANG, SIDAREJA, WANAREJA)	CILACAP : (KEC. ADIPALA, BANTARSARI, BINANGUN, CILACAP SELATAN, CILACAP TENGAH, CILACAP UTARA, GANDRUNGMANGU, JERUKLEGI, KAMPUNG LAUT, KAWUNGANTEN, KEDUNGREJA, KESUGIHAN, KROYA, MAOS, NUSAWUNGU, PATIMUAN, SAMPANG)
	JEPARA : (KEC. TAHUNAN)	DEMAK : (KEC. BONANG, DEMAK, DEMPET, GAJAH, GUNTUR, KARANGANYAR, KARANGAWEN, KARANGTENGAH, KEBONAGUNG, MIJEN, MRANGGEN, SAYUNG, WEDUNG, WONOSALAM)
	KARANGANYAR : (KEC. COLOMADU)	GROBOGAN : (KEC. BRATI, GABUS, GEYER, GODONG, GROBOGAN, GUBUG, KARANGRAYUNG, KEDUNJATI, KLAMBU, KRADENAN, NGARINGAN, PENAWANGAN, PULOKULON, PURWODADI, TANGGUNGHARJO, TAWANGHARJO, TEGOWANU, TOROH, WIROSARI)
	KEBUMEN : (KEC. ALIAN, KARANGSAMBUNG, PEJAGOAN, PONCOWARNO, PREMBUN, ROWOKELE, SEMPOR)	JEPARA : (KEC. DONOROJO, KALINYAMATAN, KEMBANG, MAYONG, PECANGAAN, TAHUNAN)
	KENDAL : (KEC. BRANGSONG, CEPIRING, GEMUH, KALIWUNGU, KALIWUNGU SELATAN, KANGKUNG, KENDAL, LIMBANGAN, NGAMPEL, PATEAN, PATEBON, PEGANDON, RINGINARUM, ROWOSARI, SINGOROJO, WELERI)	KARANGANYAR : (KEC. COLOMADU, JATEN, KARANGANYAR)
	KLATEN : (KEC. BAYAT, CAWAS, CEPER, DELANGGU, JATINOM, JOGONALAN, JUWIRING, KALIKOTES, KARANGANOM, KARANGDOWO, KARANGNONGKO, KEBONARUM, KLATEN SELATAN, KLATEN TENGAH, KLATEN UTARA, MANISRENGGO, NGAWEN,	KEBUMEN : (KEC. ADIMULYO, ALIAN, AMBAL, AYAH, BONOROWO, BUAYAN, BULUSPESANTREN, GOMBONG, KARANGANYAR, KARANGSAMBUNG, KEBUMEN, KLIRONG, KUTOWINANGUN, KUWARASAN, MIRIT, PEJAGOAN, PETANAHAN, PONCOWARNO, PREMBUN,

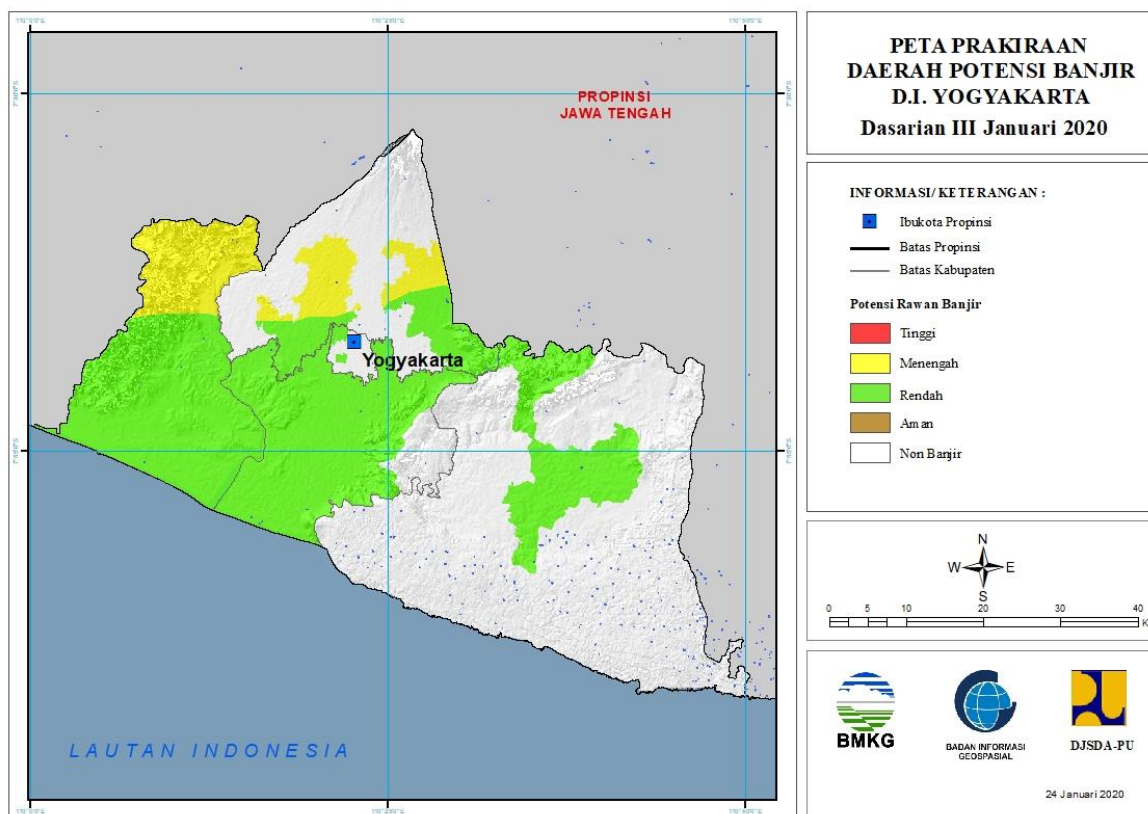
	PEDAN, POLANHARJO, PRAMBANAN, TRUCUK, TULUNG, WEDI, WONOSARI)	PURING, ROWOKELE, SEMPOR, SRUWENG)
	KOTA PEKALONGAN : (KEC. PEKALONGAN BARAT, PEKALONGAN SELATAN, PEKALONGAN TIMUR, PEKALONGAN UTARA)	KENDAL : (KEC. BRANGSONG, KALIWUNGU, KALIWUNGU SELATAN, KENDAL)
	KOTA SEMARANG : (KEC. GUNUNG PATI)	KLATEN : (KEC. BAYAT, CAWAS, GANTIWARNO, JOGONALAN, MANISRENGGO, PRAMBANAN, WEDI)
	KOTA SURAKARTA : (KEC. LAWEYAN)	KOTA SEMARANG : (KEC. BANYUMANIK, CANDISARI, GAJAH MUNGKUR, GAYAMSARI, GENUK, GUNUNG PATI, NGALIYAN, PEDURUNGAN, SEMARANG BARAT, SEMARANG SELATAN, SEMARANG TENGAH, SEMARANG TIMUR, SEMARANG UTARA, TEMBALANG, TUGU)
	MAGELANG : (KEC. BOROBUDUR, DUKUN, GRABAG, KALIANGKRIK, MERTOYUDAN, MUNTILAN, NGLUWAR, PAKIS, SAWANGAN, WINDUSARI)	KOTA SURAKARTA : (KEC. BANJARSARI, JEBRES, LAWEYAN, PASAR KLIWON, SERENGAN)
	PEKALONGAN : (KEC. BOJONG, BUARAN, KAJEN, KARANGANYAR, KARANGDADAP, KEDUNGWUNI, KESESI, SIWALAN, SRAGI, TIRTO, WIRADESA, WONOKERTO, WONOPRINGGO)	KOTA TEGAL : (KEC. MARGADANA, TEGAL BARAT, TEGAL SELATAN, TEGAL TIMUR)
	PEMALANG : (KEC. AMPELGADING, BELIK, BODEH, COMAL, PEMALANG, PETARUKAN, TAMAN, ULUJAMI)	KUDUS : (KEC. BAE, DAWE, GEBOG, JATI, JEKULO, KALIWUNGU, KOTA KUDUS, MEJOBLO, UNDAAN)
	PURBALINGGA : (KEC. KALIGONDANG, KALIMANAH, KEMANGKON)	PATI : (KEC. BATANGAN, CLUWAK, DUKUHSETI, GABUS, GEMBONG, GUNUNGWUNGKAL, JAKEN, JAKENAN, JUWANA, KAYEN, MARGOREJO, MARGOYOSO, PATI, PUCAKWANGI, SUKOLILO, TAMBAKROMO, TAYU, TLOGOWUNGU, TRANGKIL, WEDARIJAKSA, WINONG)
	PURWOREJO : (KEC. BAGELEN, BANYUURIP, BAYAN, BENER, BRUNO, BUTUH, GEBANG, KALIGESING, KEMIRI, KUTOARJO, PITURUH, PURWOREJO)	PEMALANG : (KEC. BELIK, PEMALANG)
	SEMARANG : (KEC. , AMBARAWA, BANDUNGAN, BANYUBIRU, BRINGIN, KALIWUNGU)	PURBALINGGA : (KEC. KALIGONDANG, KALIMANAH, KEMANGKON, PURBALINGGA)
	SUKOHARJO : (KEC. BAKI, BULU, GATAK, GROGOL,	PURWOREJO : (KEC. BAGELEN, BANYUURIP,

	KARTASURA, NGUTER, SUKOHARJO, TAWANGSARI, WERU)	BAYAN, BUTUH, GRABAG, KALIGESING, KEMIRI, KUTOARJO, NGOMBOL, PITURUH, PURWODADI, PURWOREJO)
	TEGAL : (KEC. KEDUNGBANTENG, SURADADI, WARUREJA)	REMBANG : (KEC. LASEM, REMBANG, SALE)
	TEMANGGUNG : (KEC. PRINGSURAT, TEMANGGUNG)	SEMARANG : (KEC. BRINGIN)
	WONOSOBO : (KEC. KALIWIRO, KEJAJAR)	SRAGEN : (KEC. GEMOLONG, GESI, GONDANG, JENAR, KALIJAMBE, KARANGMALANG, KEDAWUNG, MASARAN, MIRI, MONDOKAN, NGRAMPAL, PLUPUH, SAMBIREJO, SAMBUNGMACAN, SIDOHARJO, SRAGEN, SUKODONO, SUMBERLAWANG, TANGEN, TANON)
		SUKOHARJO : (KEC. BAKI, BENDOSARI, BULU, GROGOL, MOJOLABAN, NGUTER, POLOKARTO, SUKOHARJO, TAWANGSARI, WERU)
		TEGAL : (KEC. , ADIWERNA, BOJONG, DUKUHTURI, DUKUHWARU, JATINEGARA, KEDUNGBANTENG, KRAMAT, LEBAKSIU, MARGASARI, PANGKAH, SLAWI, SURADADI, TALANG, TARUB, WARUREJA)
		WONOGIRI : (KEC. , EROMOKO, JATIROTO, KISMANTORO, PURWANTORO, SELOGIRI, SIDOHARJO, TIRTOMOYO)



## 15. PRAKIRAAN DAERAH POTENSI BANJIR DI YOGYAKARTA DASARIAN III JANUARI 2020

Gambar 16.

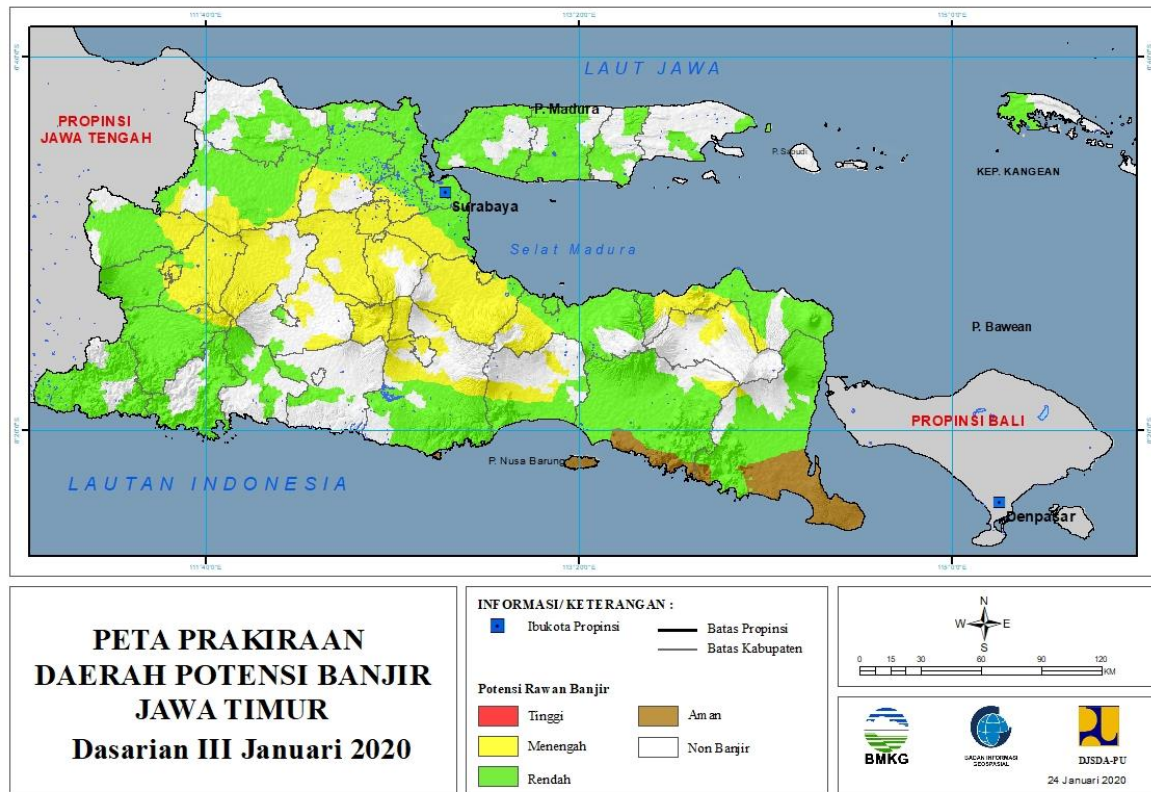


Tabel 15.

TINGKAT POTENSI BANJIR		
TINGGI	MENENGAH	RENDAH
-	KULONPROGO : (KEC. GIRIMULYO, KALIBAWANG, NANGGULAN, SAMIGALUH)	BANTUL : (KEC. BAMBANGLIPURO, BANGUNTAPAN, BANTUL, IMOIRI, JETIS, KASIHAN, KRETEK, PAJANGAN, PANDAK, PIYUNGAN, PLERET, PUNDONG, SANDEN, SEDAYU, SEWON, SRANDAKAN)
	SLEMAN : (KEC. GAMPING, GODEAN, KALASAN, MLATI, NGEPLAK, SLEMAN)	GUNUNG KIDUL : (KEC. GEDANGSARI, KARANGMOJO, WONOSARI)
		KOTA YOGYAKARTA : (KEC. JETIS, KRATON, TEGALREJO)
		KULONPROGO : (KEC. GALUR, GIRIMULYO, KOKAP, LENDAH, NANGGULAN, PANJATAN, PENGASIH, SENTOLO, TEMON, WATES)
		SLEMAN : (KEC. GAMPING, GODEAN, KALASAN, MLATI, NGEPLAK, PRAMBANAN)

## 16. PRAKIRAAN DAERAH POTENSI BANJIR JAWA TIMUR DASARIAN III JANUARI 2020

Gambar 17.



Tabel 16.

TINGKAT POTENSI BANJIR		
TINGGI	MENENGAH	RENDAH
-	BANYUWANGI : (KEC. GLENMORE)	BANGKALAN : (KEC. AROSBAYA, BANGKALAN, BLEGA, BURNEH, GEGER, KAMAL, KLAMPIS, KWANYAR, MODUNG, SEPULU, SOCAH, TANAH MERAH, TANJUNG BUMI, TRAGAH)
	BOJONEGORO : (KEC. BAURENO, BUBULAN, GONDANG, KEDUNGADEM, KEPOHBARU, MARGOMULYO, NGAMBON, NGASEM, NGRAHO, PURWOSARI, SEKAR, SUGIHWARAS, TEMAYANG)	BANYUWANGI : (KEC. BANGOREJO, BANYUWANGI, BLIMBINGSARI, CLURING, GAMBIRAN, GENTENG, GLAGAH, GLENMORE, KABAT, KALIPURO, MUNCAR, PESANGGARAN, ROGOJAMPI, SEMPU, SILIRAGUNG, SINGOJURUH, SRONO, TEGALSARI, WONGSOREJO)
	BONDOWOSO : (KEC. CERME, KLABANG, PRAJEKAN, TAPEN, WONOSARI, WRINGIN)	BLITAR : (KEC. -, KADEMANGAN, SRENGAT, SUTOJAYAN, WONODADI)
	GRESIK : (KEC. BALONGPANGPANG, BENJENG, DRIYOREJO, KEDAMEAN, MENGANTI, WRINGINANOM)	BOJONEGORO : (KEC. BALEN, BAURENO, BOJONEGORO, BUBULAN, DANDER, GAYAM, GONDANG, KALITIDU, KANOR, KAPAS, KASIMAN,

		KEDUNGADEM, KEPOHBARU, MALO, MARGOMULYO, NGAMBON, NGASEM, NGRAHO, PADANGAN, PURWOSARI, SUGIHWARAS, SUKOSEWU, SUMBERREJO, TEMAYANG, TRUCUK)
	JEMBER : (KEC. LEDOKOMBO, SILO)	BONDOWOSO : (KEC. CERME)
	JOMBANG : (KEC. BANDARKEDUNG MULYO, BARENG, GUDO, JOGOROTO, JOMBANG, KABUH, KESAMBEN, KUDU, MEGALUH, MOJOAGUNG, MOJOWARNO, NGORO, NGUSIKAN, PERAK, PETERONGAN, PLANDAAN, PLOSO, SUMOBITO, TEMBELANG, WONOSALAM)	GRESIK : (KEC. BALONGPANGPANG, BENJENG, BUNGAH, CERME, DRIYOREJO, DUDUKSAMPEYAN, DUKUN, GRESIK, KEBOMAS, KEDAMEAN, MANYAR, MENGANTI, PANCENG, SIDAYU, TAMBAK, UJUNG PANGKAH)
	KEDIRI : (KEC. GAMPENGREJO, GURAH, KANDANGAN, KUNJANG, NGANCAR, PAGU, PAPAN, TAROKAN)	JEMBER : (KEC. AJUNG, AMBULU, ARJASA, BALUNG, BANGSALSARI, GUMUKMAS, JENGGAWAH, JOMBANG, KALIWATES, KENCONG, LEDOKOMBO, MAYANG, MUMBULSARI, PAKUSARI, PANTI, PATRANG, PUGER, RAMBIPUJI, SEMBORO, SILO, SUKORAMBI, SUMBERBARU, SUMBERSARI, TANGGUL, TEMPUREJO, UMBULSARI, WULUHAN)
	KOTA BATU : (KEC. BATU, BUMIAJI, JUNREJO)	KEDIRI : (KEC. GAMPENGREJO, KRAS)
	KOTA KEDIRI : (KEC. KOTA, MOJOROTO)	KOTA KEDIRI : (KEC. KOTA, MOJOROTO)
	KOTA MADIUN : (KEC. GEGER, JIWAN, KARTOHARJO, MANGUNHARJO, TAMAN)	KOTA MADIUN : (KEC. KARTOHARJO, MANGUNHARJO)
	KOTA MALANG : (KEC. BLIMBING, KLOJEN, LOWOKWARU)	KOTA PASURUAN : (KEC. BUGUL KIDUL, GADINGREJO, PURWOREJO)
	KOTA MOJOKERTO : (KEC. MAGERSARI, PRAJURIT KULON)	KOTA PROBOLINGGO : (KEC. KADEMANGAN, KANIGARAN, KEDOPOK, MAYANGAN, WONOASIH)
	KOTA PASURUAN : (KEC. BUGUL KIDUL, GADINGREJO, PURWOREJO)	KOTA SURABAYA : (KEC. ASEM ROWO, BENOVO, BUBUTAN, BULAK, DUKUH PAKIS, GAYUNGAN, GENTENG, GUBENG, GUNUNG ANYAR, JAMBANGAN, KARANGPILANG, KENJERAN, KREMBANGAN, LAKARSANTRI, MULYOREJO, PABEAN CANTIAN, PAKAL, RUNGKUT, SAMBIKEREK, SAWAHAN, SEMAMPIR, SIMOKERTO, SUKOLILO, SUKOMANUNGGAL, TAMBAKSARI, TANDES, TEGALSARI, TENGGILIS MEJOYO, WIYUNG, WONOCOLO, WONOKROMO)

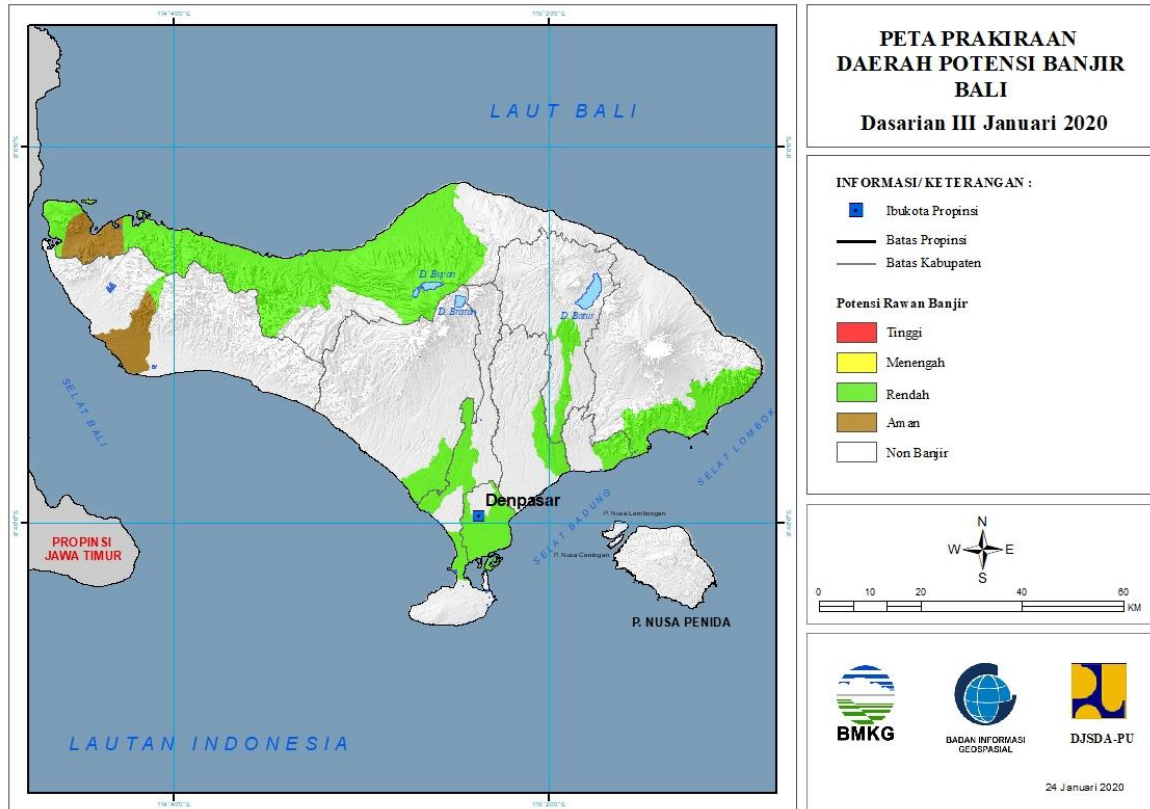
	LAMONGAN : (KEC. KEDUNGPRING, KEMBANGBAHU, MODO, NGIMBANG, SUGIO, TIKUNG)	LAMONGAN : (KEC. BABAT, BRONDONG, DEKET, GLAGAH, KALITENGAH, KARANGBINANGUN, KARANGGENENG, KEDUNGPRING, KEMBANGBAHU, LAMONGAN, LAREN, MADURAN, MADURAN/KARANGGENENG, MODO, PACIRAN, PUCUK, SARIREJO, SEKARAN, SEKARAN/MADURAN, SUGIO, SUKODADI, TIKUNG, TURI)
	LUMAJANG : (KEC. CANDIPURO, KEDUNGJAJANG, KUNIR, LUMAJANG, PASIRIAN, PRONOJIWO, TEKUNG, TEMPEH)	LUMAJANG : (KEC. CANDIPURO, JATIROTO, KEDUNGJAJANG, KUNIR, LUMAJANG, PASIRIAN, PRONOJIWO, TEKUNG, TEMPEH, TEMPURSARI, YOSOWILANGUN)
	MADIUN : (KEC. BALEREJO, DAGANGAN, DOLOPO, GEGER, GEMARANG, JIWAN, KARE, KEBONSARI, MADIUN, MEJAYAN, PILANGKENCENG, SARADAN, SAWAHAN, WONOASRI, WUNGU)	MADIUN : (KEC. BALEREJO, DOLOPO, JIWAN, KEBONSARI, MADIUN, SAWAHAN, WONOASRI, WUNGU)
	MAGETAN : (KEC. BENDO, MAOSPATI, TAKERAN)	MAGETAN : (KEC. BARAT, BENDO, KARANGREJO, KARAS, KARTOHARJO, KAWEDANAN, LEMBAYAN, MAGETAN, MAOSPATI, NGARIBOYO, NGUNTORONADI, PANEKAN, PARANG, PLAOSAN, PONCOL, SIDOREJO, SUKOMORO, TAKERAN)
	MALANG : (KEC. AMPELGADING, BULULAWANG, DAU, KASEMBON, KEPANJEN, LAWANG, NGAJUM, NGANTANG, PAKIS, PAKISAJI, PUJON, TIRTOYUDO, TUREN, WAJAK, WONOSARI)	MALANG : (KEC. AMPELGADING, BANTUR, BULULAWANG, DAMPIT, GEDANGAN, GONDANGLEGI, KALIPARE, KEPANJEN, NGAJUM, PAGAK, SUMBERMANJING WETAN, SUMBERPUCUNG, TIRTOYUDO, TUREN, WAJAK, WONOSARI)
	MOJOKERTO : (KEC. BANGSAL, DAWARBLANDONG, GEDEG, GONDANG, JATIREJO, JETIS, KEMLAGI, MOJOANYAR, MOJOSARI, NGORO, PUNGGING, PURI, SOOKO, TROWULAN)	NGAWI : (KEC. GENENG, GERIH, JOGOROGO, KEDUNGGALAR, KENDAL, KWADUNGAN, MANTINGAN, NGAWI, NGRAMBE, PADAS, PANGKUR, PARON, PITU, WIDODAREN)
	NGANJUK : (KEC. BAGOR, BERBEK, GONDANG, LOCERET, NGANJUK, NGETOS, PACE, REJOSO, SAWAHAN, SUKOMORO, TANJUNGANOM, WILANGAN)	PACITAN : (KEC. ARJOSARI, BANDAR, DONOROJO, KEBONAGUNG, NGADIROJO, PACITAN, PRINGKUKU, PUNUNG, SUDIMORO, TEGALOMBO)
	NGAWI : (KEC. BRINGIN, KARANGJATI, KASREMAN, KWADUNGAN, NGAWI, PADAS, PANGKUR, PITU)	PAMEKASAN : (KEC. LARANGAN, PADEMAWU, PALENGAAN, PAMEKASAN, PASEAN, PROPPPO, WARU)

	PASURUAN : (KEC. BANGIL, BEJI, GEMPOL, GONDANG WETAN, GRATI, KEJAYAN, KRATON, LEKOK, LUMBANG, NGULING, PANDAAN, PASREPAN, POHJENTREK, PURWODADI, PURWOSARI, PUSPO, REJOSO, REMBANG, SUKOREJO, TOSARI, TUTUR, WINONGAN, WONOREJO)	PASURUAN : (KEC. BANGIL, GRATI, KRATON, LEKOK, NGULING, REJOSO)
	PONOROGO : (KEC. JENANGAN, NGEBEL, PULUNG, SOOKO)	PONOROGO : (KEC. , BABADAN, BADEGAN, BALONG, BUNGKAL, JAMBON, JENANGAN, JETIS, KAUMAN, MLARAK, NGEBEL, NGRAYUN, PONOROGO, PULUNG, SAMBIT, SAMPUNG, SAWOO, SIMAN, SLAHUNG, SOOKO, SUKOREJO)
	PROBOLINGGO : (KEC. BANTARAN, KURIPAN, LECES, LUMBANG, SUMBER, TONGAS, WONOMERTO)	PROBOLINGGO : (KEC. BANTARAN, BANYUANYAR, BESUK, DRINGU, GADING, GENDING, KOTAANYAR, KRAKSAAN, KREJENGAN, LECES, LUMBANG, MARON, PAITON, PAJARAKAN, PAKUNIRAN, SUMBERASIH, TEGALSIWALAN, TIRIS, TONGAS, WONOMERTO)
	SIDOARJO : (KEC. BALONGBENDO, BUDURAN, CANDI, JABON, KREMBUNG, KRIAN, PORONG, PRAMBON, SIDOARJO, SUKODONO, TAMAN, TANGGULANGIN, TARIK, TULANGAN, WONOAYU)	SAMPANG : (KEC. BANYUATES, CAMPLONG, JRENGIK, KEDUNGUNG, KETAPANG, OMBEN, PANGARENGAN, ROBATAL, SAMPANG, SRESEH, TORJUN)
	SITUBONDO : (KEC. ARJASA, BANYUGLUGUR, BESUKI, BUNGATAN, JATIBANTENG, KENDIT, MLANDINGAN, PANARUKAN, PANJI, SITUBONDO, SUBOH)	SIDOARJO : (KEC. BUDURAN, CANDI, GEDANGAN, JABON, KRIAN, PORONG, SEDATI, SIDOARJO, SUKODONO, TAMAN, TANGGULANGIN, WARU)
	TULUNGAGUNG : (KEC. SENDANG)	SITUBONDO : (KEC. ARJASA, BANYUGLUGUR, BANYUPUTIH, BESUKI, BUNGATAN, JANGKAR, JATIBANTENG, KAPONGAN, KENDIT, MANGARAN, MLANDINGAN, PANARUKAN, PANJI, SITUBONDO, SUBOH)
		SUMENEP : (KEC. ARJASA, DUNGKEK, LENTENG, SARONGGI)
		TRENGGALEK : (KEC. BENDUNGAN, DURENAN, GANDUSARI, KAMPAK, KARANGAN, MUNJUNGAN, PANGGUL, POGALAN, TRENGGALEK, WATULIMO)
		TUBAN : (KEC. BANGILAN, MERAKURAK, MONTONG, PARENGAN, PLUMPANG, RENGEL, SEMANDING, SOKO, TUBAN, WIDANG)

		TULUNGAGUNG : (KEC. BOYOLANGU, GONDANG, KALIDAWIR, KEDUNGWARU, NGANTRU, PAGERWOJO, SENDANG, TULUNGAGUNG)
--	--	--

## 17. PRAKIRAAN DAERAH POTENSI BANJIR BALI DASARIAN III JANUARI 2020

Gambar 18.



Tabel 17.

TINGKAT POTENSI BANJIR		
TINGGI	MENENGAH	RENDAH
-	-	BADUNG : (KEC. KUTA, MENGWI)
		BANGLI : (KEC. BANGLI)
		BULELENG : (KEC. BANJAR, BULELENG, GEROKGAK, SAWAN, SERIRIT, SUKASADA)
		GIANYAR : (KEC. GIANYAR)
		JEMBRANA : (KEC. NEGARA)
		KARANGASEM : (KEC. KARANGASEM, MANGGIS)
		KLUNGKUNG : (KEC. DAWAN)
		KOTA DENPASAR : (KEC. DENPASAR BARAT, DENPASAR SELATAN, DENPASAR TIMUR)
		TABANAN : (KEC. KEDIRI)

## 18. PRAKIRAAN DAERAH POTENSI BANJIR NUSA TENGGARA BARAT DASARIAN III JANUARI 2020

Gambar 19.



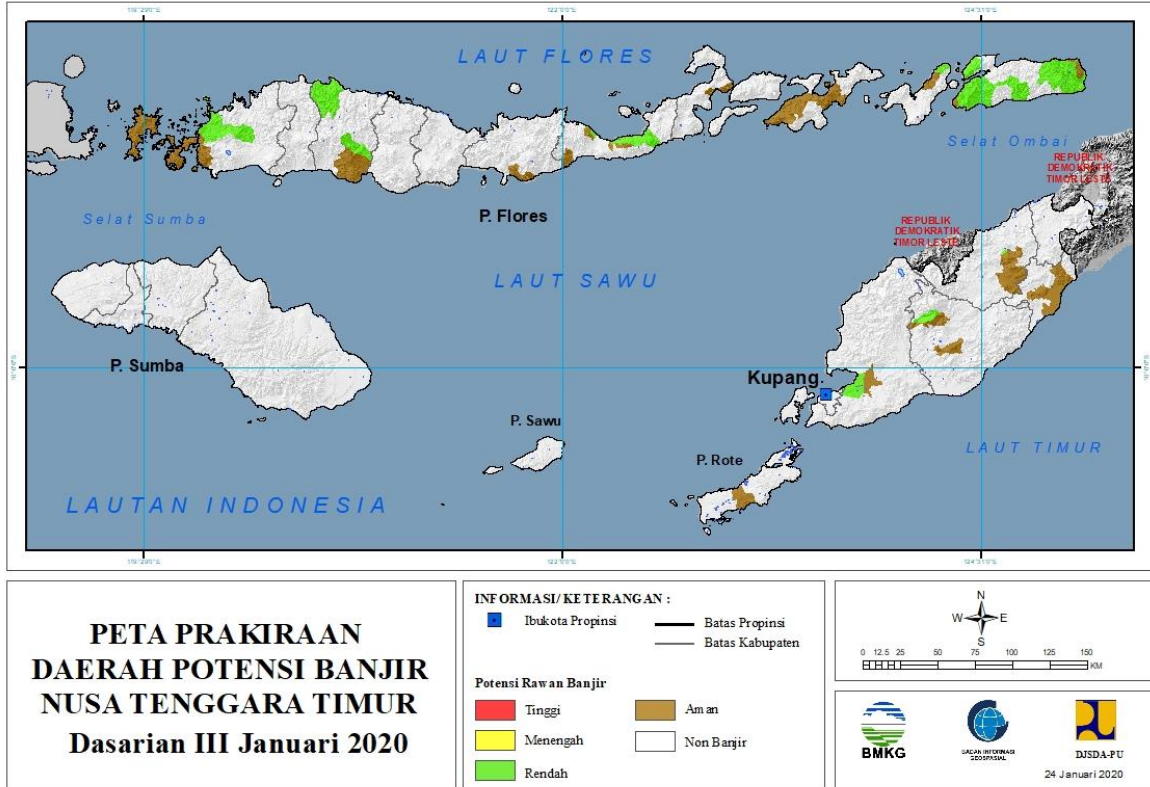
Tabel 18.

TINGKAT POTENSI BANJIR		
TINGGI	MENENGAH	RENDAH
-	-	DOMPU : (KEC. DOMPU)
		KABUPATEN BIMA : (KEC. BELO, BOLO, MONTA, SAPE, WOHA)
		LOMBOK BARAT : (KEC. GUNUNGSARI, LINGSAR, NARMADA)
		LOMBOK TENGAH : (KEC. PRINGGARATA)
		LOMBOK TIMUR : (KEC. KECAMATAN SAMBELIA)
		LOMBOK UTARA : (KEC. BAYAN, GANGGA, TANJUNG)
		SUMBAWA BARAT : (KEC. TALIWANG)



## 19. PRAKIRAAN DAERAH POTENSI BANJIR NUSA TENGGARA TIMUR DASARIAN III JANUARI 2020

Gambar 20.

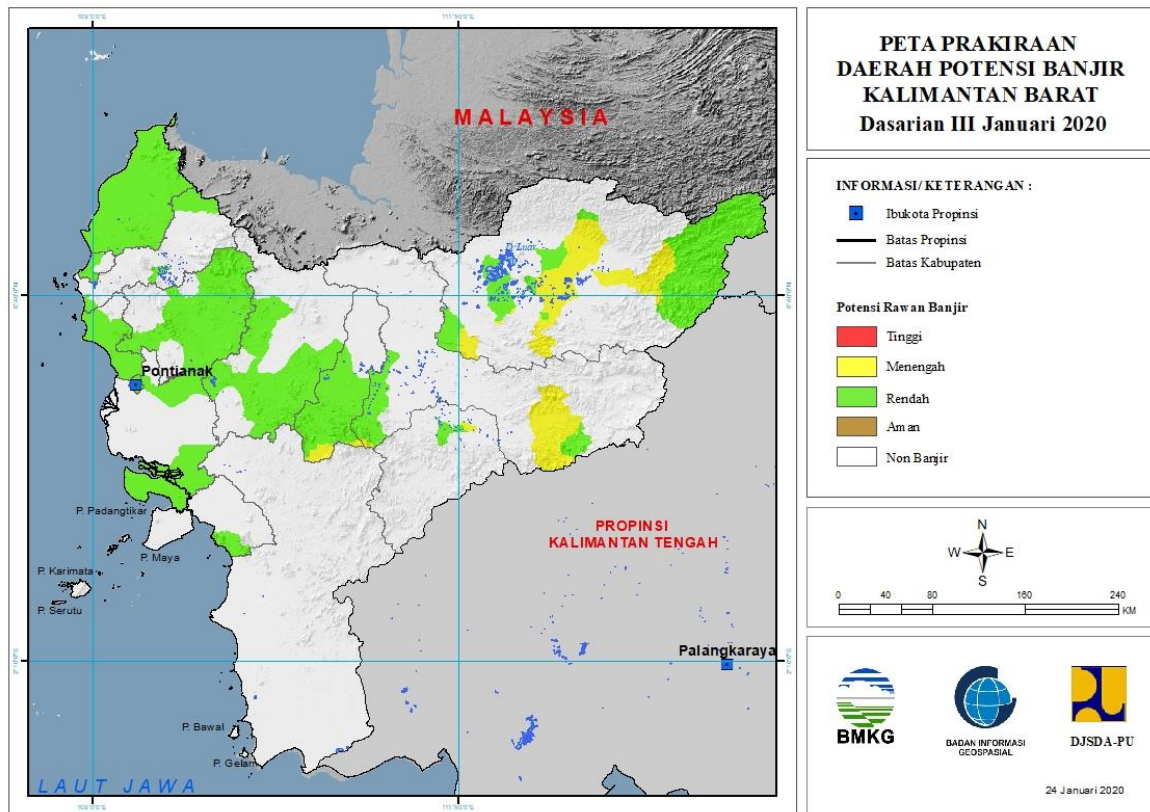


Tabel 19.

TINGKAT POTENSI BANJIR		
TINGGI	MENENGAH	RENDAH
-	-	ALOR : (KEC. ALOR BARAT DAYA, ALOR BARAT LAUT, ALOR SELATAN, ALOR TIMUR, PANTAR)
		KABUPATEN KUPANG : (KEC. KUPANG TENGAH, KUPANG TIMUR)
		MANGGARAI BARAT : (KEC. KOMODO, MBELILING)
		MANGGARAI TIMUR : (KEC. KOTAKOMBA, LAMBA LEDA)
		SIKKA : (KEC. ALOK BARAT, KEWAPANTE, WAIGETE)
		TIMOR TENGAH SELATAN : (KEC. MOLLO UTARA)
		TIMOR TENGAH UTARA : (KEC. BIBOKI SELATAN)

## 20. PRAKIRAAN DAERAH POTENSI BANJIR KALIMANTAN BARAT DASARIAN III JANUARI 2020

Gambar 21.



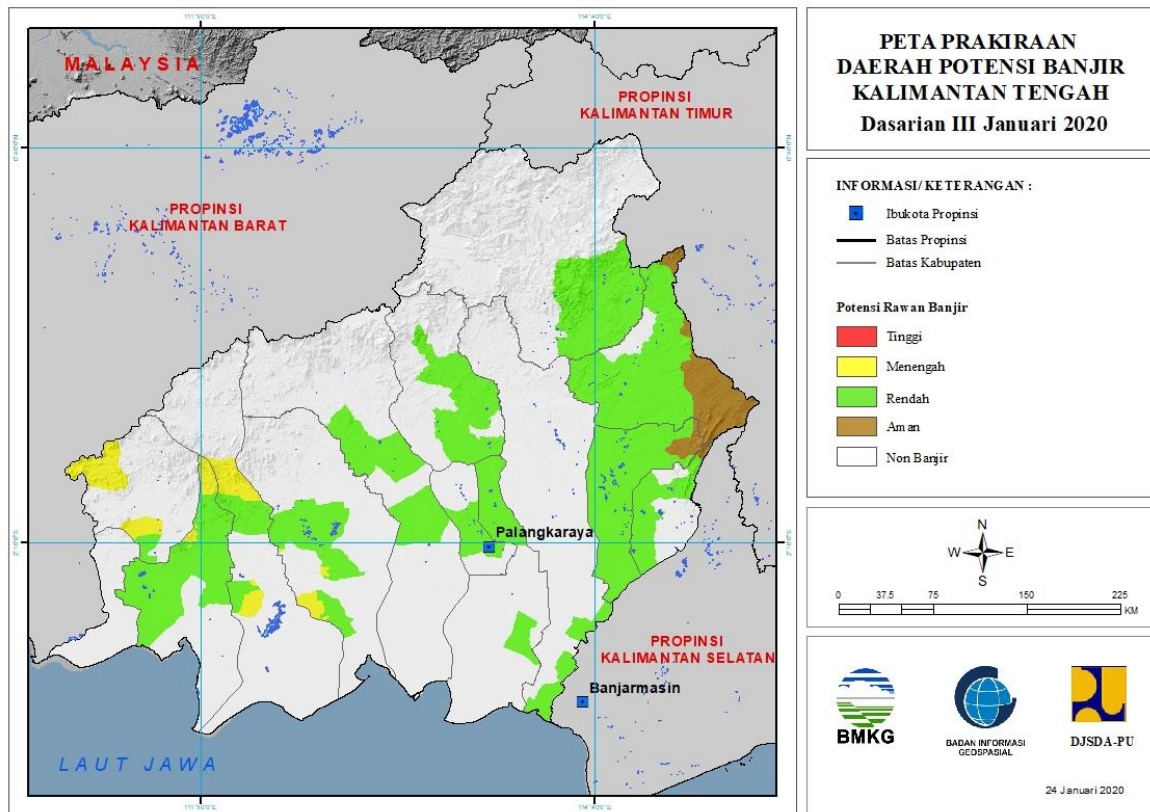
Tabel 20.

TINGKAT POTENSI BANJIR		
TINGGI	MENENGAH	RENDAH
-	KAPUAS HULU : (KEC. BOYANTANJUNG, BUNUT HILIR, EMBALOH HILIR, PUTUSSIBAU SELATAN, SELIMBAU, SILAT HILIR)	BENGKAYANG : (KEC. BENGKAYANG, JAGOIBABANG, SUNGAI RAYA)
	LANDAK : (KEC. AIR BESAR)	KAPUAS HULU : (KEC. BOYANTANJUNG, BUNUT HILIR, EMBALOH HILIR, PUTUSSIBAU SELATAN, SELIMBAU, SILAT HILIR)
	MELAWI : (KEC. NANGA PINOH)	KAYONG UTARA : (KEC. SUKADANA)
	SEKADAU : (KEC. NANGAMAHAP, NANGATAMAN)	KOTA PONTIANAK : (KEC. PONTIANAK BARAT, PONTIANAK KOTA, PONTIANAK SELATAN, PONTIANAK TENGGARA, PONTIANAK TIMUR, PONTIANAK UTARA)
	SINTANG : (KEC. SEPAUK, SERAWAI)	KOTA SINGKAWANG : (KEC. SINGKAWANG BARAT, SINGKAWANG SELATAN, SINGKAWANG TENGAH, SINGKAWANG UTARA)

		KUBURAYA : (KEC. BATUAMPAR, SUNGAIAMBAWANG)
		LANDAK : (KEC. AIRBESAR, JELIMPO, KUALABEHE, MANDOR, MENYUKE, NGABANG, SENGAHEMILA)
		MELAWI : (KEC. NANGA PINOH)
		MEMPAWAH : (KEC. ANJONGAN, MEMPAWAH HILIR, MEMPAWAH TIMUR, SEGEDONG, SIANTAN, SUNGAIKUNYIT, SUNGAIPINYUH, TOHO)
		SAMBAS : (KEC. GALING, JAWAI, JAWAI SELATAN, PALOH, PEMANGKAT, SAJAD, SAJINGANBESAR, SALATIGA, SAMBAS, SEBAWI, SEJANGKUNG, SELAKAU, SELAKAU TIMUR, SEMPARUK, SUBAH, TANGARAN, TEBAS, TEKARANG, TELUKKERAMAT)
		SANGGAU : (KEC. KAPUAS, MELIAU, MENYUKE, MUKOK, TAYAN HILIR, TAYAN HULU)
		SEKADAU : (KEC. NANGAMAHAP, NANGATAMAN, SEKADAU HILIR, SEKADAU HULU)
		SINTANG : (KEC. SEPAUK, SERAWAI)

## 21. PRAKIRAAN DAERAH POTENSI BANJIR KALIMANTAN TENGAH DASARIAN III JANUARI 2020

Gambar 22.



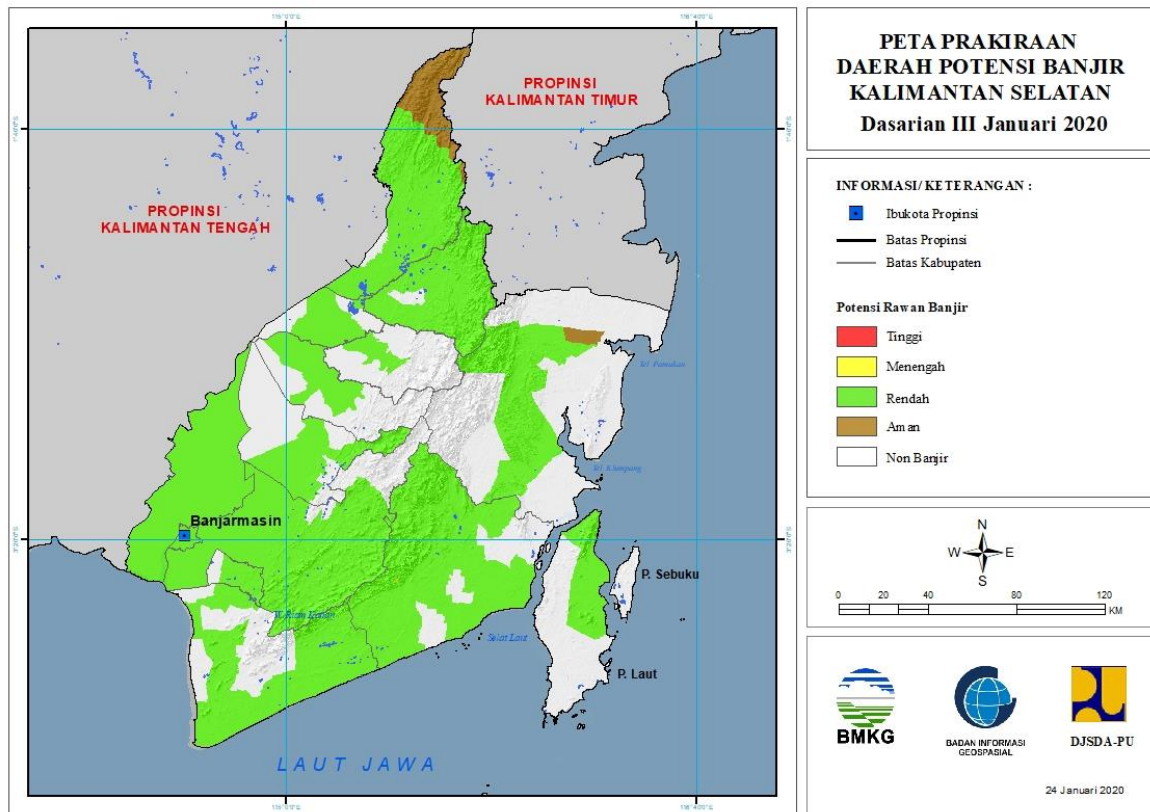
Tabel 21.

TINGKAT POTENSI BANJIR		
TINGGI	MENENGAH	RENDAH
-	KOTAWARINGIN BARAT : (KEC. ARUT SELATAN, ARUT UTARA)	BARITO SELATAN : (KEC. DUSUN HILIR, DUSUN SELATAN, DUSUN UTARA, GUNUNGBINTANGAWAI, JENAMAS, KARAUKUALA)
	KOTAWARINGIN TIMUR : (KEC. KOTABESI, MENTAYA HULU, MENTAYAHILIR UTARA)	BARITO TIMUR : (KEC. DUSUN TENGAH, KARUSENANJANG, PAJUEPAT, PEMATANGKARAU)
	LAMANDAU : (KEC. BATANGKAWA, BULIK, DELANG)	BARITO UTARA : (KEC. GUNUNGTIMANG, LAHEI, MONTALLAT, TEWEH BARU, TEWEH SELATAN, TEWEH TENGAH, TEWEH TIMUR)
	SERUYAN : (KEC. HANAU, SERUYAN TENGAH)	GUNUNGMAS : (KEC. KAHAYANHULU UTARA, KURUN, RUNGAN, SEPANG SIMIN, TEWAH)
		KAPUAS : (KEC. KAPUAS HILIR, KAPUAS KUALA, KAPUAS MURUNG, KAPUAS TIMUR, TAMBANCATUR)
		KATINGAN : (KEC. KATINGAN HILIR, KATINGAN TENGAH,

		PULAUMALAN, TASIKPAYAWAN)
		KOTA PALANGKARAYA : (KEC. BUKITBATU, JEKAN RAYA, PAHANDUT)
		KOTAWARINGIN BARAT : (KEC. ARUT SELATAN, ARUT UTARA, KOTAWARINGIN LAMA, PANGKALANBANTENG)
		KOTAWARINGIN TIMUR : (KEC. KOTABESI, MENTAYA HULU, MENTAYAHILIR UTARA, PARENGGEAN)
		LAMANDAU : (KEC. BULIK)
		MURUNG RAYA : (KEC. BARITOTUHUP RAYA, LAUNGTUHUP, MURUNG, TANAHSIANG)
		PULANGPISAU : (KEC. BANAMATINGANG, KAHAYAN TENGAH, MALIKU)
		SERUYAN : (KEC. HANAU, SERUYAN TENGAH)

## 22. PRAKIRAAN DAERAH POTENSI BANJIR KALIMANTAN SELATAN DASARIAN III JANUARI 2020

Gambar 23.



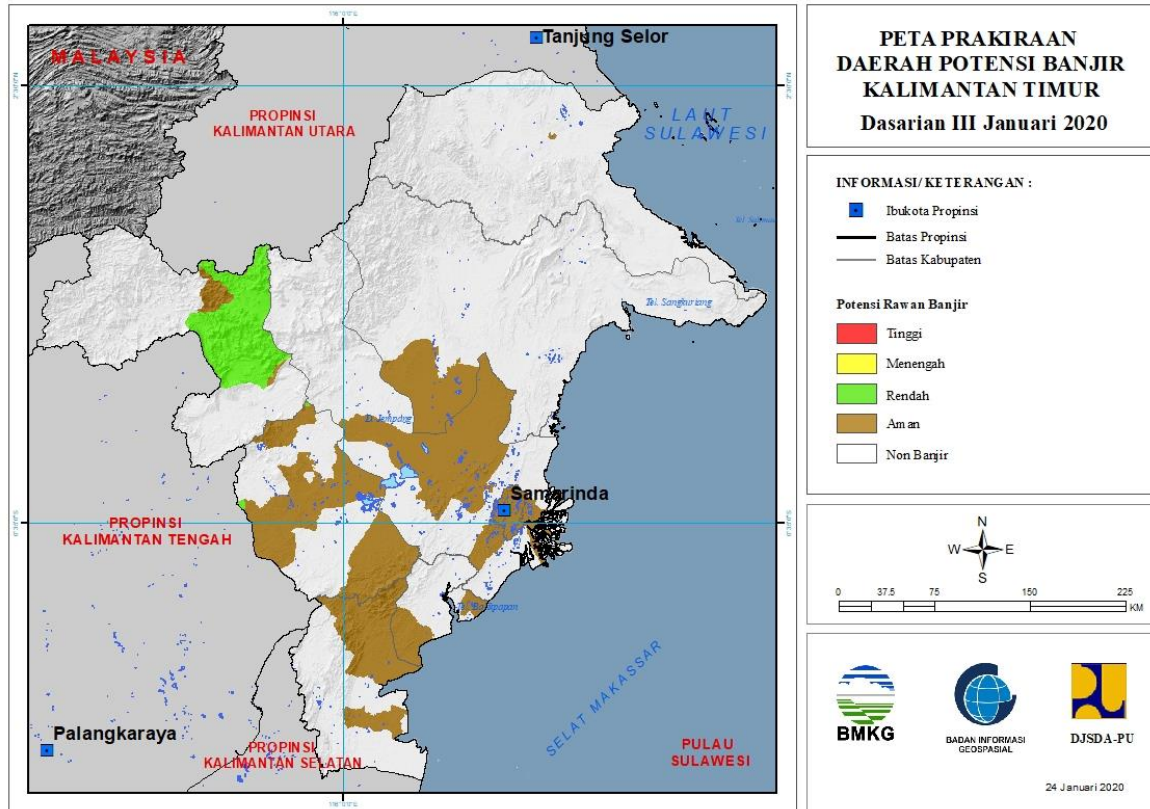
Tabel 22.

TINGKAT POTENSI BANJIR		
TINGGI	MENENGAH	RENDAH
-	TANAHBUMBU : (KEC. KUSAN HULU)	BALANGAN : (KEC. AWAYAN, BATUMANDI, HALONG, JUAI, LAMPIHONG, PARINGIN, TEBINGTINGGI)
		BANJAR : (KEC. ALUH-ALUH, ARANIO, ASTAMBUL, BERUNTINGBARU, CINTAPURIDARUSSALAM, GAMBUT, KARANGINTAN, KERTAKHANYAR, MARTAPURA, MARTAPURA BARAT, MARTAPURA TIMUR, MATARAMAN, PENGARON, SIMPANGEMPAT, SUNGAIPINANG, SUNGAI TABUK, TATAHMAKMUR)
		BARITO KUALA : (KEC. ALALAK, ANJIRMUARA, ANJIRPASAR, BAKUMPAI, BARAMBAI, BELAWANG, CERBON, JEJANGKIT, KURIPAN, MANDASTANA, MARABAHAN, MEKARSARI,

		RANTAU BADAUH, TABUKAN, TABUNGANEN, TAMBAN, WANARAYA)
		HULUSUNGAI SELATAN : (KEC. ANGKINANG, DAHA SELATAN, DAHA UTARA, KANDANGAN, SIMPUR)
		HULUSUNGAI TENGAH : (KEC. BARABAI, BATUBENAWA, PANDAWAN)
		HULUSUNGAI UTARA : (KEC. AMUNTAI SELATAN, AMUNTAI TENGAH, AMUNTAI UTARA, BABIRIK, DANAUPANGGANG, SUNGAIPANDAN)
		KOTA BANJARBARU : (KEC. BANJARBARU SELATAN, BANJARBARU UTARA, CEMPAKA, LANDASANULIN)
		KOTA BANJARMASIN : (KEC. BANJARMASIN BARAT, BANJARMASIN SELATAN, BANJARMASIN TENGAH, BANJARMASIN TIMUR, BANJARMASIN UTARA)
		KOTABARU : (KEC. KELUMPANG HULU, PULAULAUT TIMUR, PULAULAUT UTARA, SUNGAIDURIAN)
		TABALONG : (KEC. BANUALAWAS, HARUAI, JARO, KELUA, MUARAHARUS, MUARAUYA, MURUNGPUKAK, PUGAAN, TANTA, UPAU)
		TANAHBUMBU : (KEC. BATULICIN, KUSAN HILIR, KUSAN HULU, MANTEWE, SATUI, SUNGAILOBAN)
		TANAHLAUT : (KEC. BATI-BATI, JORONG, KINTAP, KURAU, PANYIPATAN, PELAIHARI)
		TAPIN : (KEC. BAKARANGAN, BINUANG, BUNGUR, PIANI, TAPIN SELATAN, TAPIN TENGAH, TAPIN UTARA)

### 23. PRAKIRAAN DAERAH POTENSI BANJIR KALIMANTAN TIMUR DASARIAN III JANUARI 2020

Gambar 24.



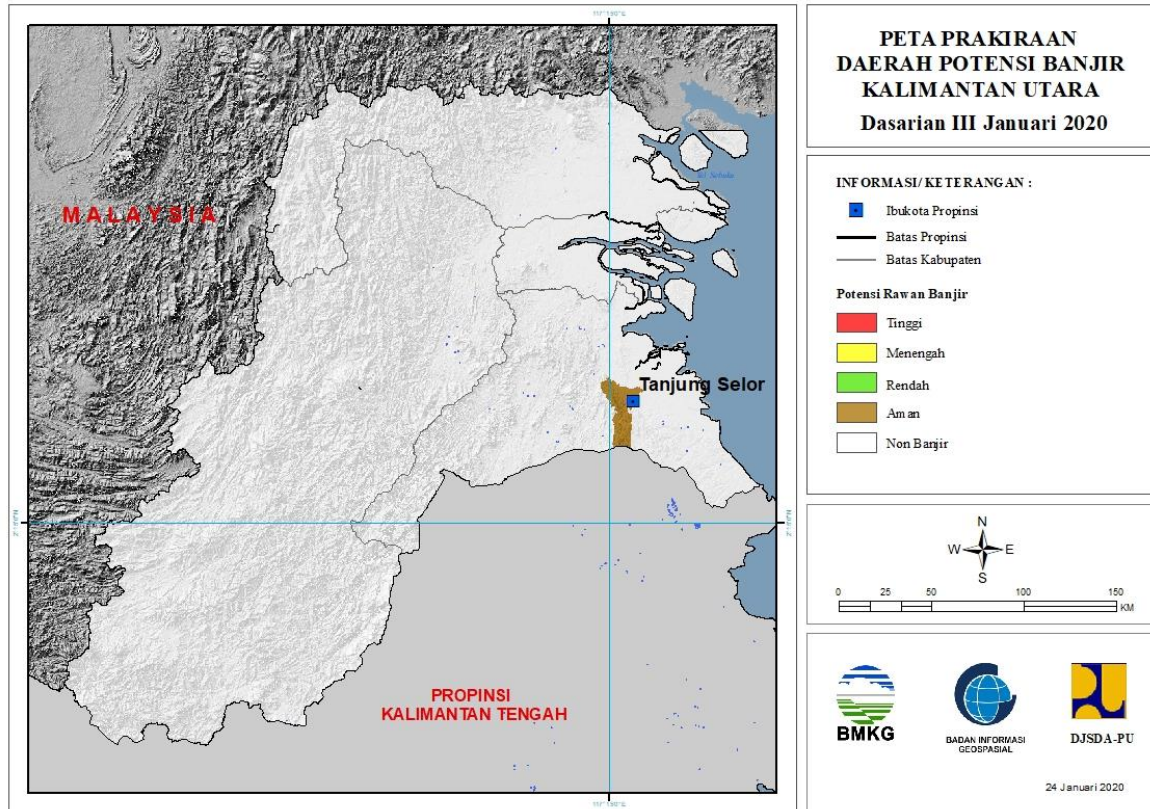
Tabel 23.

TINGKAT POTENSI BANJIR		
TINGGI	MENENGAH	RENDAH
-	-	KUTAI BARAT : (KEC. DAMAI, LONGIRAM)
		MAHAKAM ULU : (KEC. LONGBAGUN)



## 24. PRAKIRAAN DAERAH POTENSI BANJIR KALIMANTAN UTARA DASARIAN III JANUARI 2020

Gambar 25.

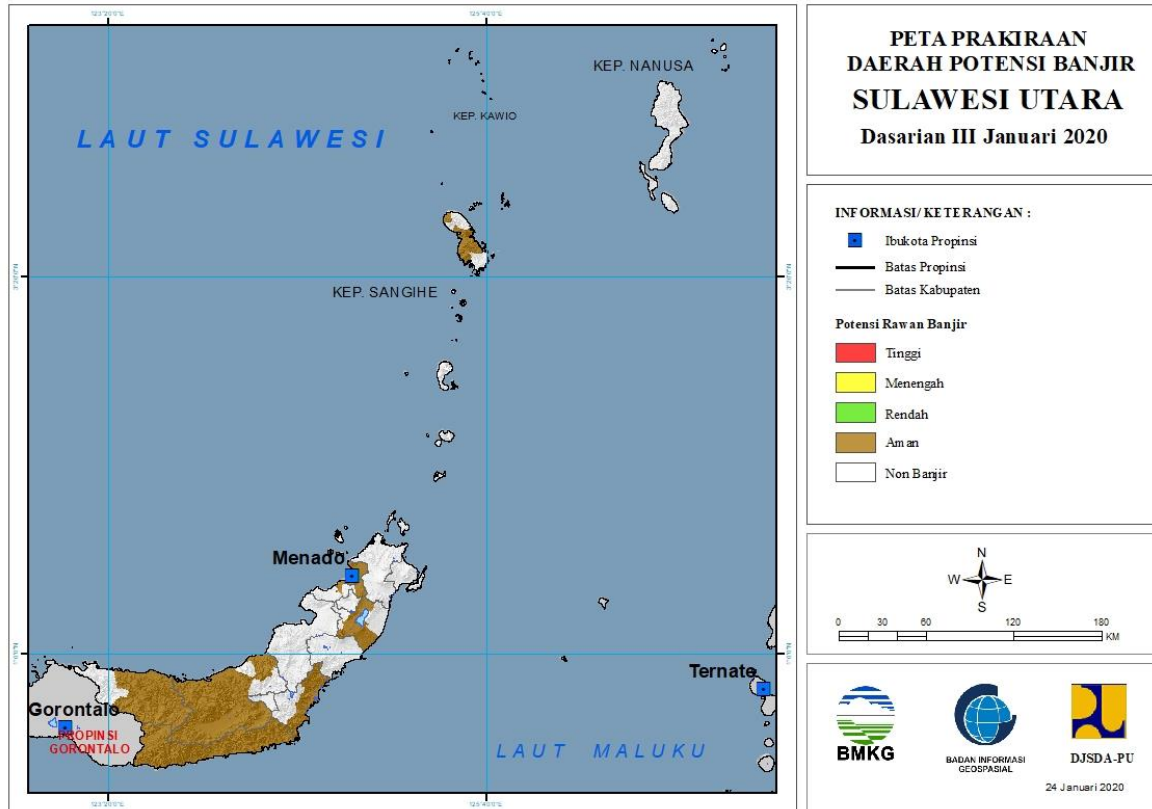


Tabel 24.

TINGKAT POTENSI BANJIR		
TINGGI	MENENGAH	RENDAH
-	-	-

## 25. PRAKIRAAN DAERAH POTENSI BANJIR SULAWESI UTARA DASARIAN III JANUARI 2020

Gambar 26.

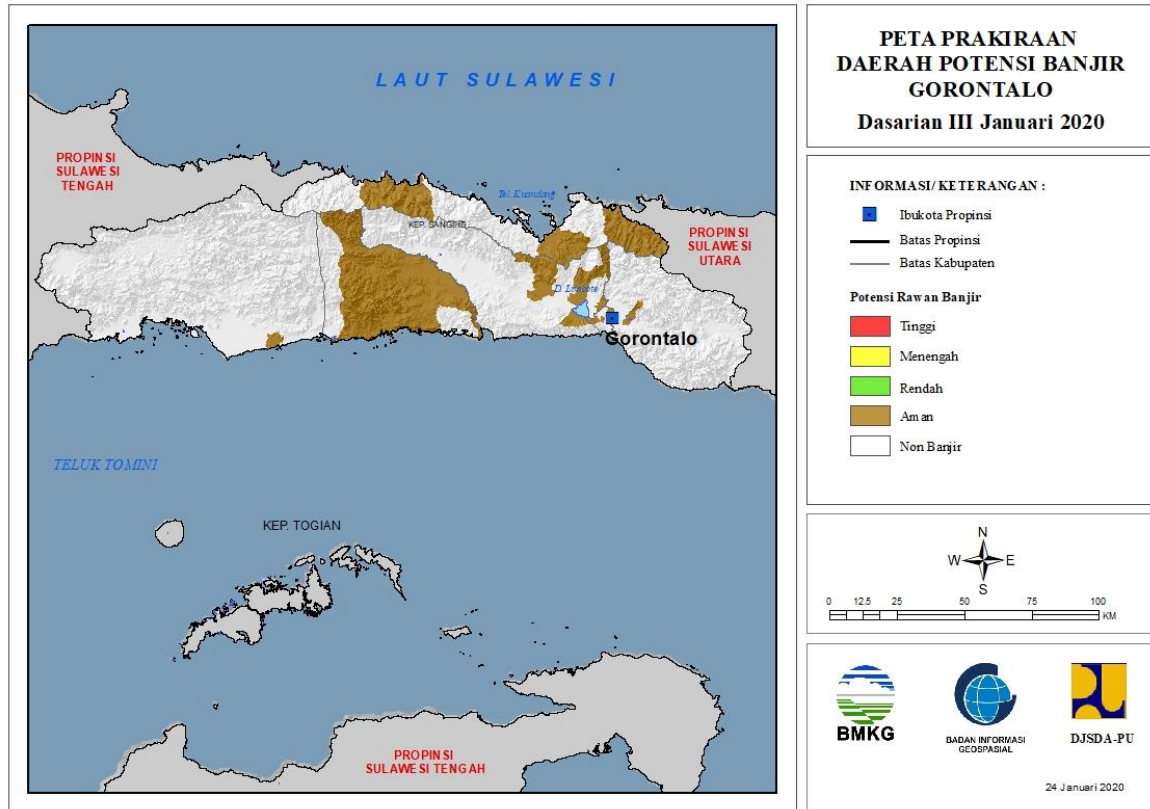


Tabel 25.

TINGKAT POTENSI BANJIR		
TINGGI	MENENGAH	RENDAH
-	-	-

## 26. PRAKIRAAN DAERAH POTENSI BANJIR GORONTALO DASARIAN III JANUARI 2020

Gambar 27.

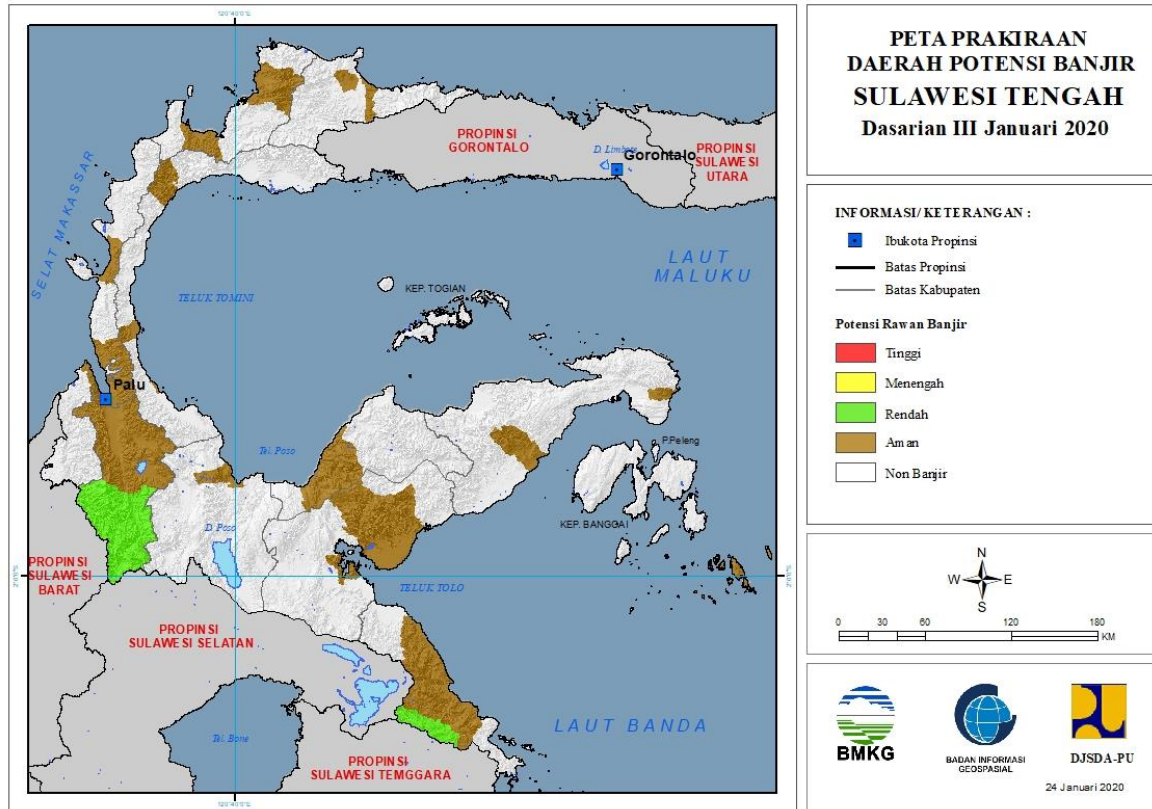


Tabel 26.

TINGKAT POTENSI BANJIR		
TINGGI	MENENGAH	RENDAH
-	-	-

## 27. PRAKIRAAN DAERAH POTENSI BANJIR SULAWESI TENGAH DASARIAN III JANUARI 2020

Gambar 28.

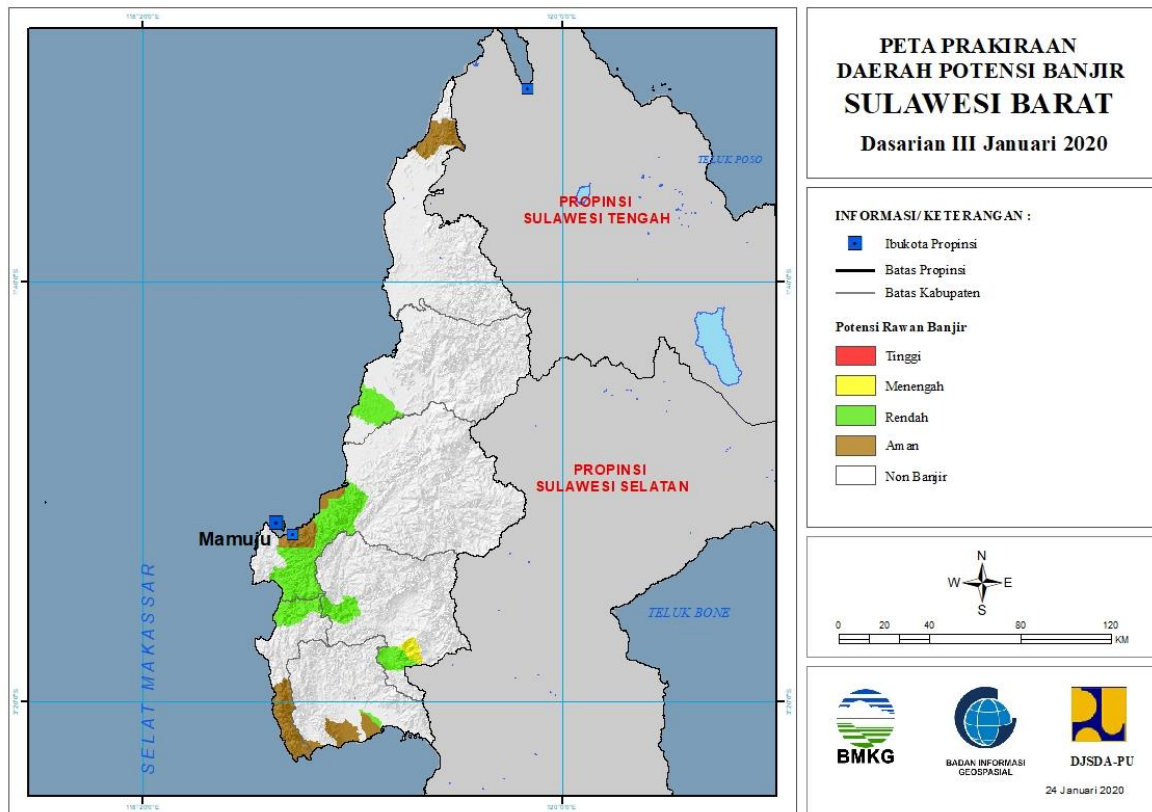


Tabel 27.

TINGKAT POTENSI BANJIR		
TINGGI	MENENGAH	RENDAH
-	-	MOROWALI : (KEC. BAHODOPI)
		SIGI : (KEC. KULAWI, KULAWI SELATAN, LINDU, PIPIKORO)

## 28. PRAKIRAAN DAERAH POTENSI BANJIR SULAWESI BARAT DASARIAN III JANUARI 2020

Gambar 29.

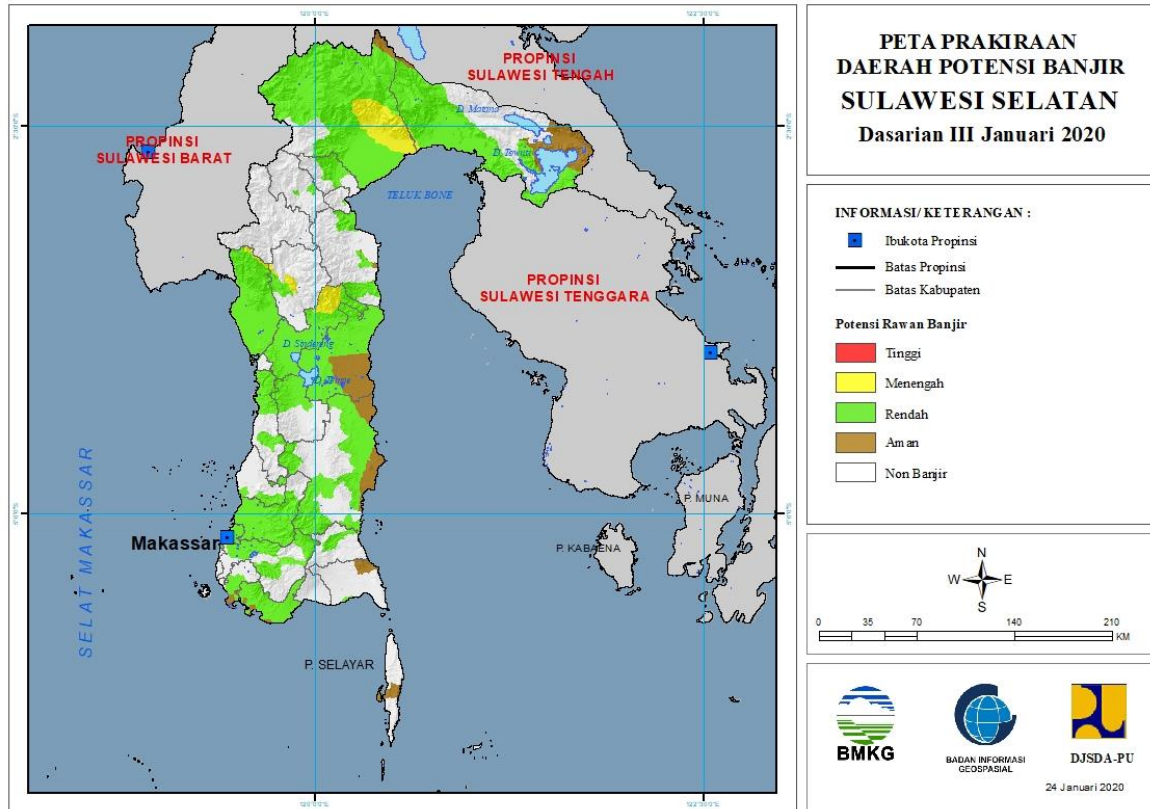


Tabel 28.

TINGKAT POTENSI BANJIR		
TINGGI	MENENGAH	RENDAH
-	MAMASA : (KEC. SUMARORONG)	MAJENE : (KEC. MALUNDA)
		MAMASA : (KEC. MAMBI, SUMARORONG)
		MAMUJU : (KEC. KALUKKU, MAMUJU, TAPALANG)
		MAMUJU TENGAH : (KEC. BUDONG-BUDONG)
		POLEWALI MANDAR : (KEC. WONOMULYO)

## 29. PRAKIRAAN DAERAH POTENSI BANJIR SULAWESI SELATAN DASARIAN III JANUARI 2020

Gambar 30.



Tabel 29.

TINGKAT POTENSI BANJIR		
TINGGI	MENENGAH	RENDAH
-	ENREKANG : (KEC. ENREKANG)	BARRU : (KEC. BALUSU, MALLUSETASI, SOPPENG RIAJA, TANETE RIAJA)
	LUWU TIMUR : (KEC. BURAU, TOMONI)	BONE : (KEC. AJANGALE, AWANGPONE, BAREBBO, BONTOCANI, CENRANA, CINA, DUA BOCCOE, KAJUARA, LIBURENG, MARE, PALAKKA, SIBULUE, TANETE RIATTANG, TANETE RIATTANG BARAT, TANETE RIATTANG TIMUR, TELLU SIATTINGE, TELLULIMPOE, TONRA)
	LUWU UTARA : (KEC. BONE BONE, MAPPEDECENG, MASAMBA, SUKAMAJU, TANALILI)	BULUKUMBA : (KEC. UJUNGBULU)
	PINRANG : (KEC. LEMBANG)	DANAU : (KEC. DANAU)
	SIDENRENG RAPPANG : (KEC. PITU RAISE, PITU RIAWA)	ENREKANG : (KEC. ENREKANG)
	WAJO : (KEC. KEERA)	GOWA : (KEC. BONTOMARANNU, BUNGAYA, PALANGGA, PARANGLOE,

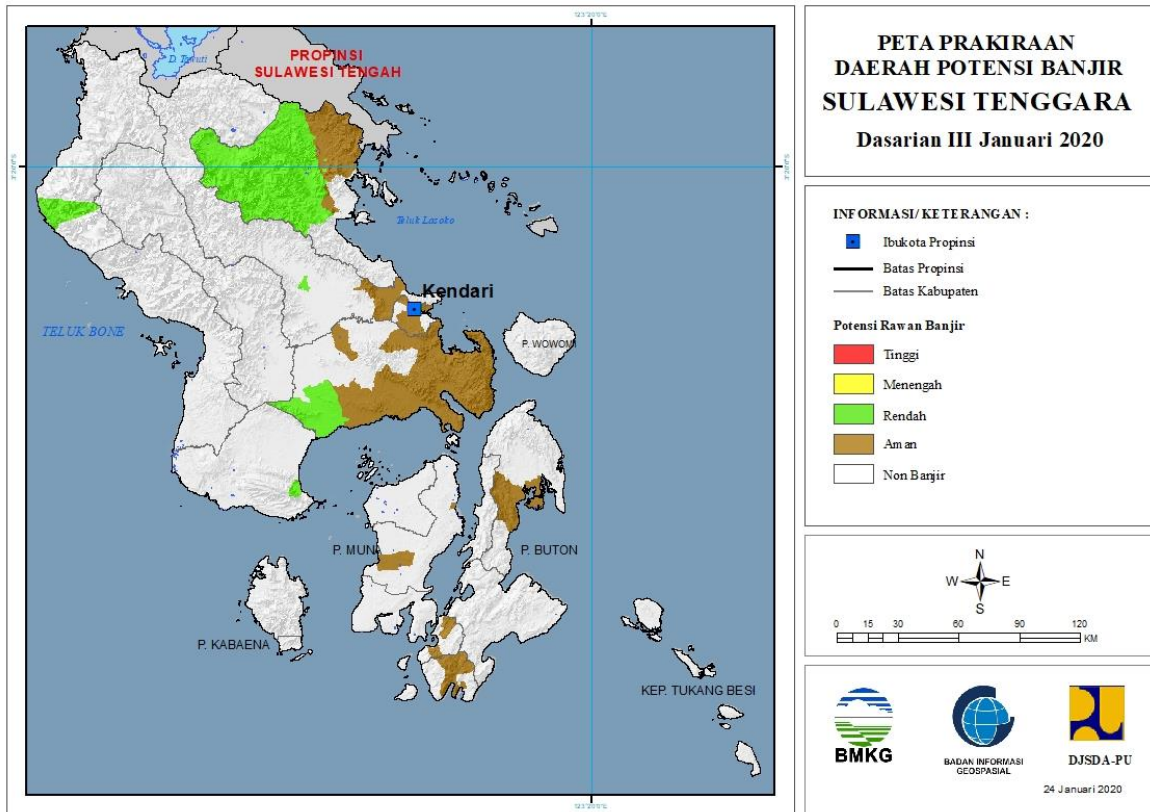
		PARIGI, PATTALLASSANG, SOMBA UPU, TOMBOLOPAO)
		JENEPONTO : (KEC. ARUNGKEKE, BANGKALA, BANGKALA BARAT, BATANG, BINAMU, BONTORAMBA, KELARA, RUMBIA, TAMALATEA, TAROWANG, TURATEA)
		KOTA MAKASSAR : (KEC. BIRINGKANAYA, BONTOALA, MAKASAR, MAMAJANG, MANGGALA, MARISO, PANAKUKKANG, RAPPOCINI, TALLO, TAMALANREA, TAMALATE, UJUNG PANDANG, UJUNG TANAH, WAJO)
		KOTA PALOPO : (KEC. WARA, WARA UTARA)
		KOTA PARE PARE : (KEC. SOREANG)
		LUWU : (KEC. BAJO, BELOPA, BUA, LAMASI, LAROMPONG, WALENRANG, WALENRANG UTARA)
		LUWU TIMUR : (KEC. ANGKONA, BURAU, KALAENA, MALILI, MANGKUTANA, TOMONI, TOMONI TIMUR, TOWUTI, WOTU)
		LUWU UTARA : (KEC. BAEBUNTA, BONE BONE, MALANGKE, MALANGKE BARAT, MAPPEDECENG, MASAMBA, RAMPI, SABBANG, SEKO, SUKAMAJU, TANALILI)
		MAROS : (KEC. BANTIMURUNG, BONTOA, CAMBA, CENRANA, LAU, MANDAI, MAROS BARU, MARUSU, MONCONG LOE, SIMBANG, TANRALILI, TOMPOBULU, TURIKALE)
		PANGKAJENE KEPULAUAN : (KEC. BALOCCI, PANGKAJENE)
		PINRANG : (KEC. BATU LAPPA, CEMPA, DUAMPANUA, LANSIRANG, LEMBANG, MATIRRO SOMPE, MATTIRO BULU, PALETEANG, PATAMPANUA, SUPPA, TIROANG, WATANG SAWITO)
		SIDENRENG RAPPANG : (KEC. BARANTI, DUA PITUE, KULO, MARITENGGAE, PANCA LAUTAN, PANCA RIJANG, PITU RAISE, PITU RIAWA, TELLU LIMPOE, WATANG PULU, WT. SIDENRENG)
		SINJAI : (KEC. SINJAI TENGAH, SINJAI UTARA)
		SOPPENG : (KEC. DONRI DONRI, GANRA, MARIORAWA)

		TAKALAR : (KEC. MANGARABOMBANG, PATTALLASSANG, POLOMBANGKENG SELATAN)
		TORAJA UTARA : (KEC. BALUSU, TIKALA)
		WAJO : (KEC. BELAWA, BOLA, GILIRENG, KEERA, MAJAULENG, MANIANGPAJO, PAMMANA, PITUMPANUA, SABANGPARU, SAJOANGING, TANASITOLO, TEMPE)



### 30. PRAKIRAAN DAERAH POTENSI BANJIR SULAWESI TENGGARA DASARIAN III JANUARI 2020

Gambar 31.

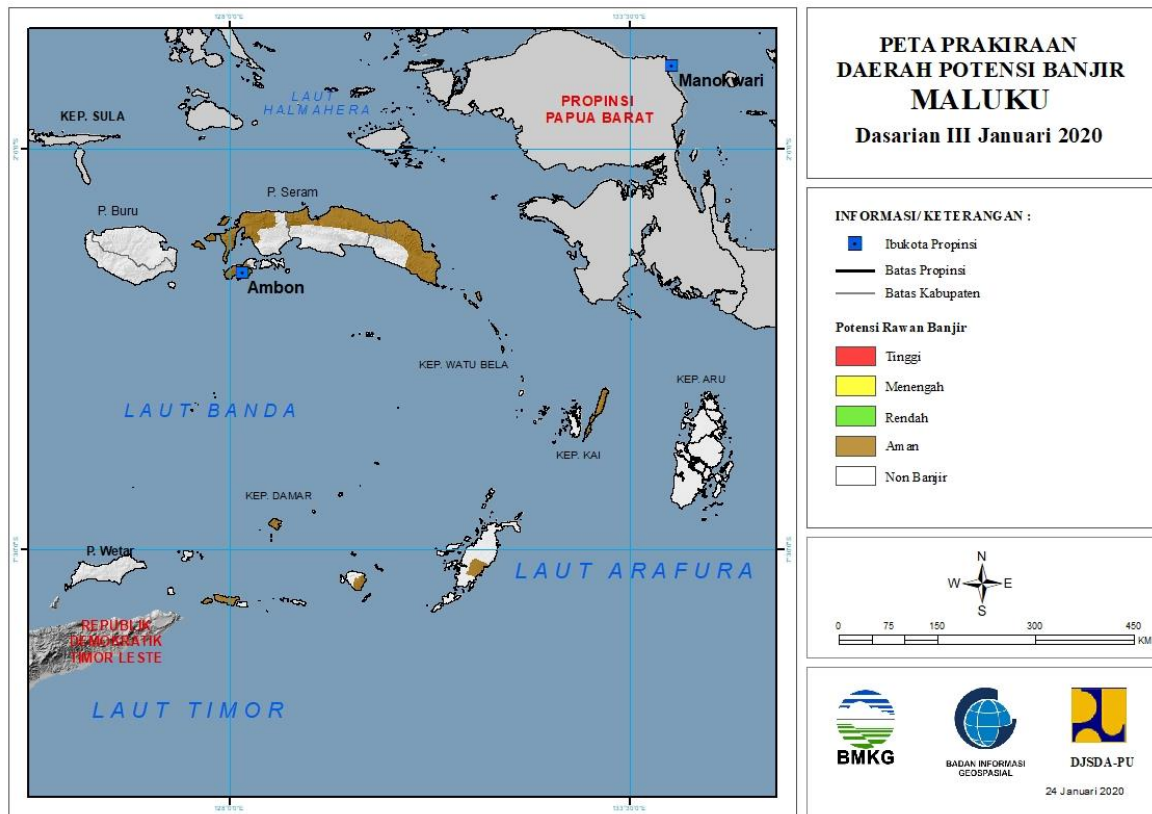


Tabel 30.

TINGKAT POTENSI BANJIR		
TINGGI	MENENGAH	RENDAH
-	-	BOMBANA : (KEC. RUMBIA)
		KOLAKA UTARA : (KEC. LASUSUA)
		KONAWA : (KEC. UNAAHA)
		KONAWA SELATAN : (KEC. ANDOOLU, LALEMBUU, TINANGGEA)
		KONAWA UTARA : (KEC. ANDOWIA, ASERA, LANDAWE, OHEO, WIWIRANO)

### 31. PRAKIRAAN DAERAH POTENSI BANJIR MALUKU DASARIAN III JANUARI 2020

Gambar 32.

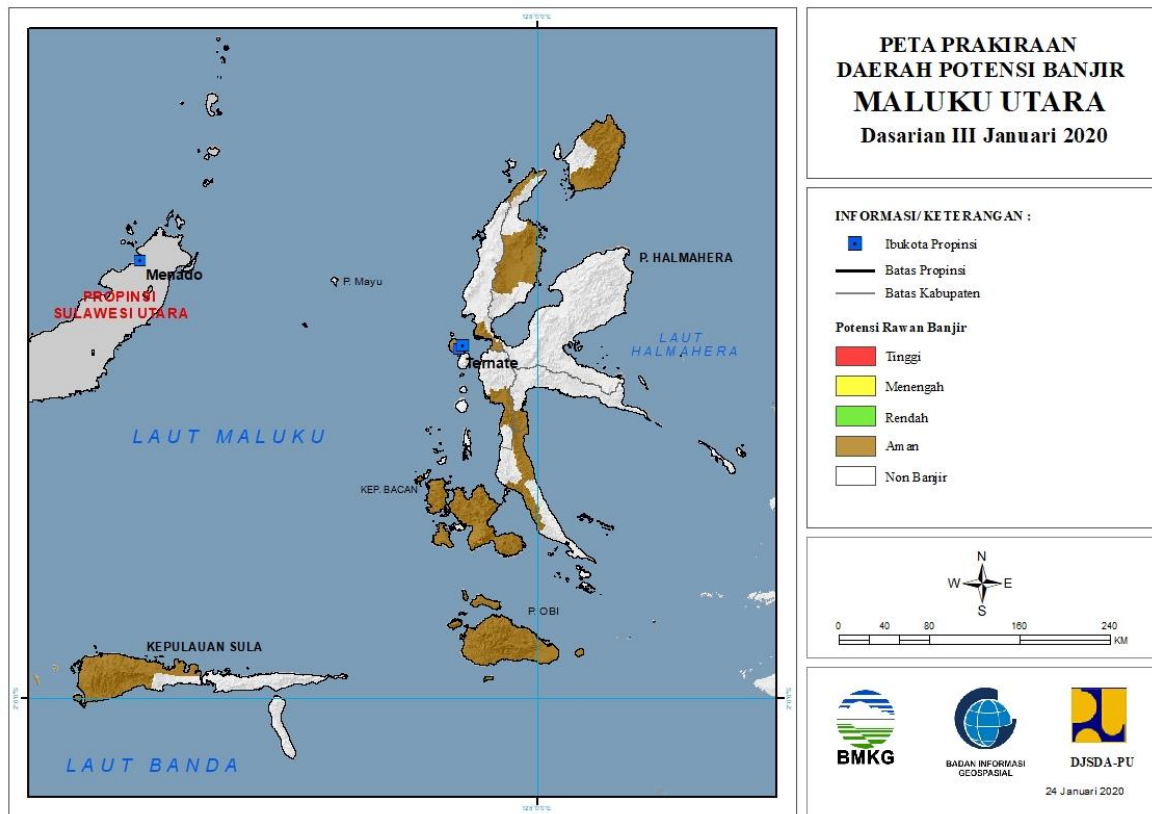


Tabel 31.

TINGKAT POTENSI BANJIR		
TINGGI	MENENGAH	RENDAH
-	-	-

### 32. PRAKIRAAN DAERAH POTENSI BANJIR MALUKU UTARA DASARIAN III JANUARI 2020

Gambar 33.

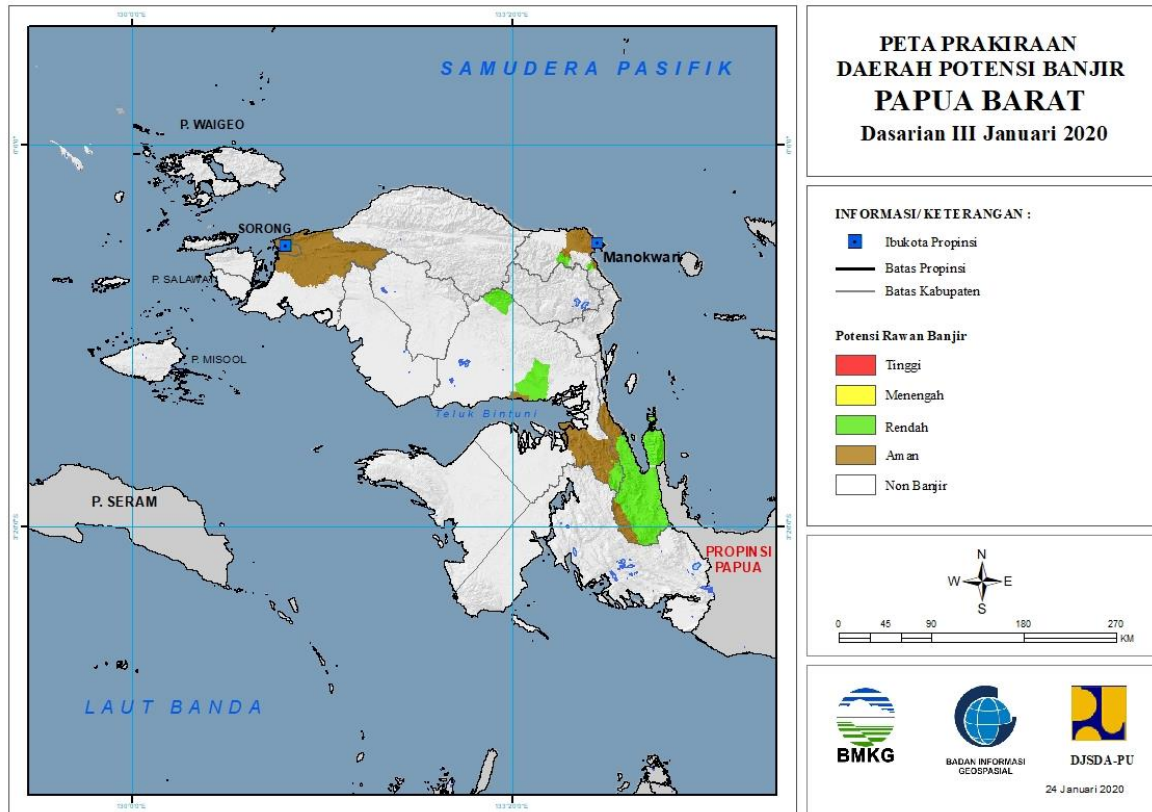


Tabel 32.

TINGKAT POTENSI BANJIR		
TINGGI	MENENGAH	RENDAH
-	-	-

### 33. PRAKIRAAN DAERAH POTENSI BANJIR PAPUA BARAT DASARIAN III JANUARI 2020

Gambar 34.

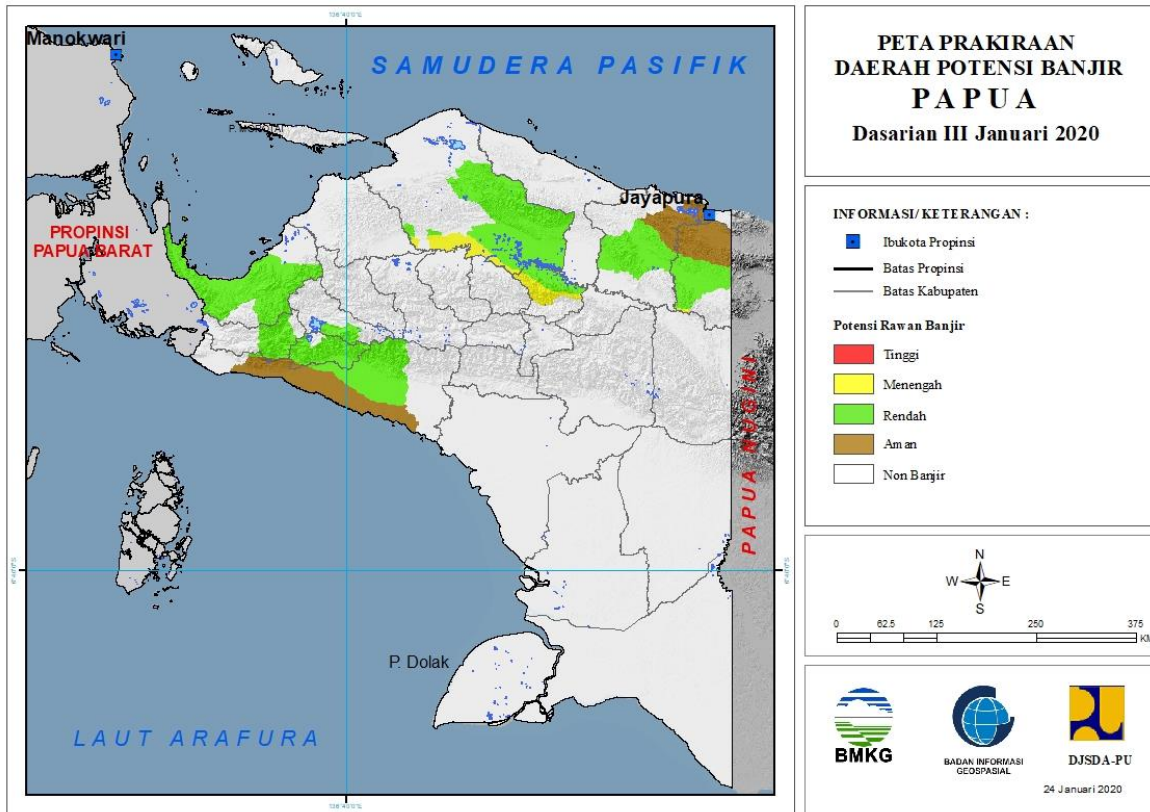


Tabel 33.

TINGKAT POTENSI BANJIR		
TINGGI	MENENGAH	RENDAH
-	-	MANOKWARI : (KEC. MANOKWARI SELATAN, PRAFI)
		TELUK BINTUNI : (KEC. BINTUNI, KURI, MOSKONA TIMUR)
		TELUK WONDAMA : (KEC. KURIWAMESA, NAIKERE, NIKIWAR, ROON, TELUK DUAIRI, WASIOR, WINDESI)

### 34. PRAKIRAAN DAERAH POTENSI BANJIR PAPUA DASARIAN III JANUARI 2020

Gambar 35.



Tabel 34.

TINGKAT POTENSI BANJIR		
TINGGI	MENENGAH	RENDAH
-	KEEROM : (KEC. SENGGI)	DEIYAI : (KEC. BOWOBADO, KAPIRAYA, TIGI BARAT)
	MAMBERAMO RAYA : (KEC. MAMBERAMO HULU, RUFAER)	DOGIYAI : (KEC. DOGIYAI, KAMU, KAMU SELATAN, MAPIA, MAPIA BARAT, MAPIA TENGAH)
	MAMBERAMO TENGAH : (KEC. MEGAMBILIS)	JAYAPURA : (KEC. KAUREH, YAPSI)
		KEEROM : (KEC. ARSO, SENGGI, WARIS)
		MAMBERAMO RAYA : (KEC. MAMBERAMO HULU, MAMBERAMO TENGAH, RUFAER)
		MAMBERAMO TENGAH : (KEC. MEGAMBILIS)
		MIMIKA : (KEC. AMAR, IWAKA, KUALA KENCANA, KWAMKI NARAMA, MIMIKA BARAT, MIMIKA BARAT TENGAH, MIMIKA BARU, MIMIKA TENGAH, MIMIKA TIMUR, MIMIKA TIMUR JAUH, TEMBAGAPURA, WANIA)

		NABIRE : (KEC. DIPA, MAKIMI, NABIRE, NABIRE BARAT, SIRIWO, TELUK KIMI, TELUK UMAR, UWAPA, WANGGAR, YARO, YAUR)
		PANIAI : (KEC. BIBIDA, PANIAI TIMUR)