

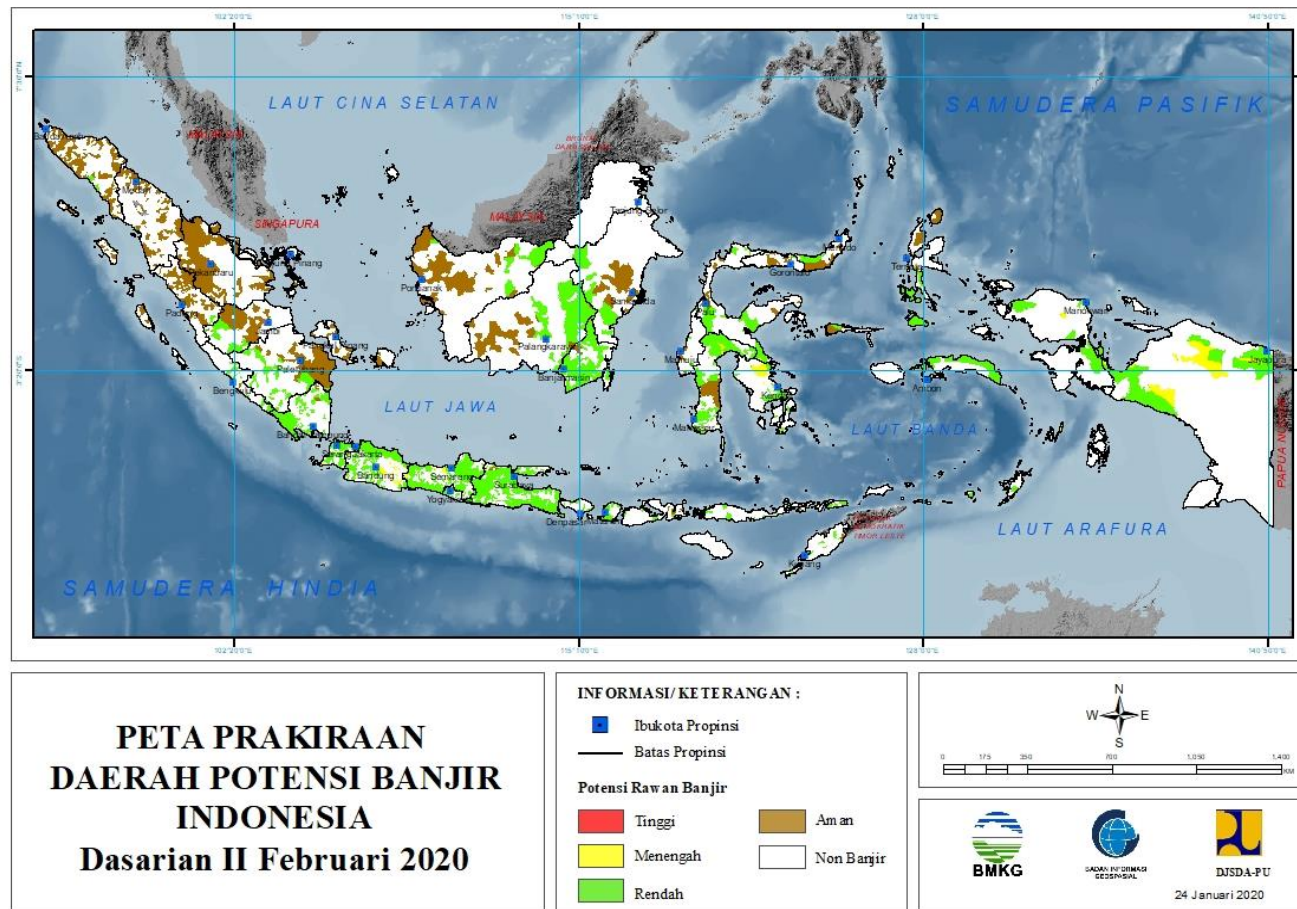
**PRAKIRAAN DAERAH POTENSI BANJIR
UPDATE 24 JANUARI 2020**



BADAN METEOROLOGI KLIMATOLOGI DAN GEOFISIKA

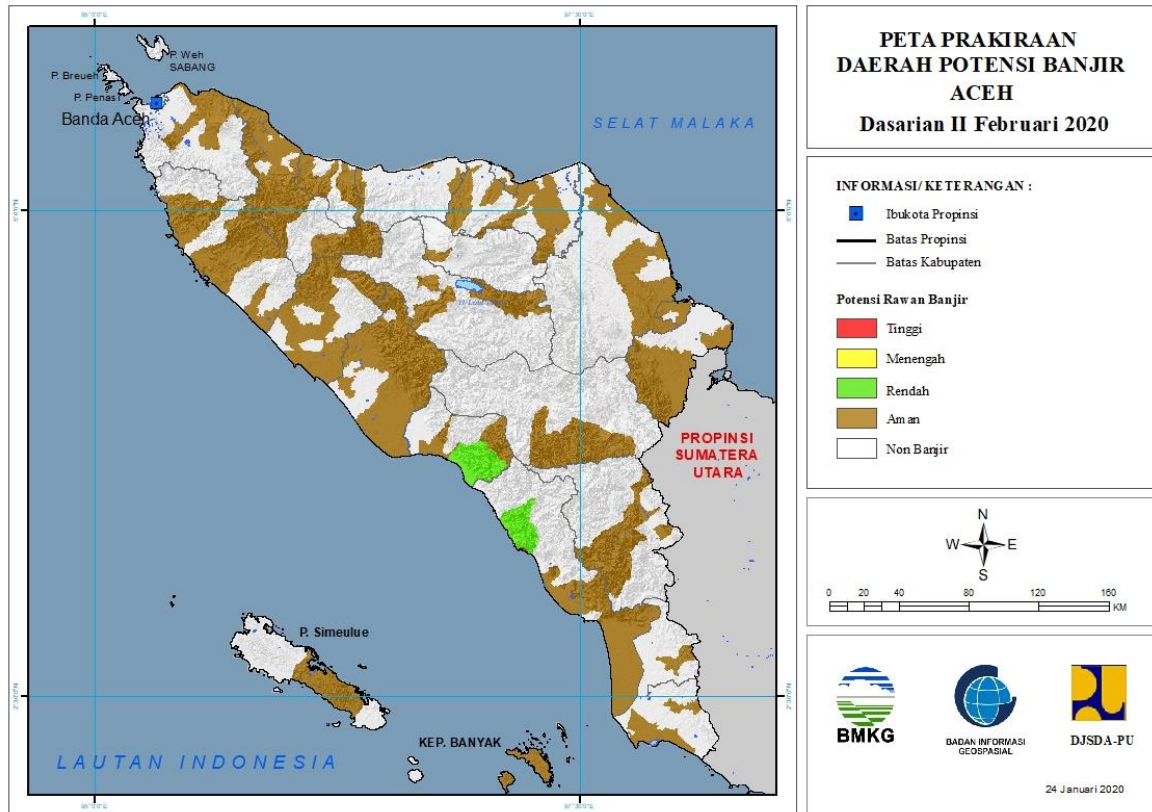
PRAKIRAAN DAERAH POTENSI BANJIR INDONESIA II FEBRUARI 2020

Gambar 1.



1. PRAKIRAAN DAERAH POTENSI BANJIR ACEH DASARIAN II FEBRUARI 2020

Gambar 2.

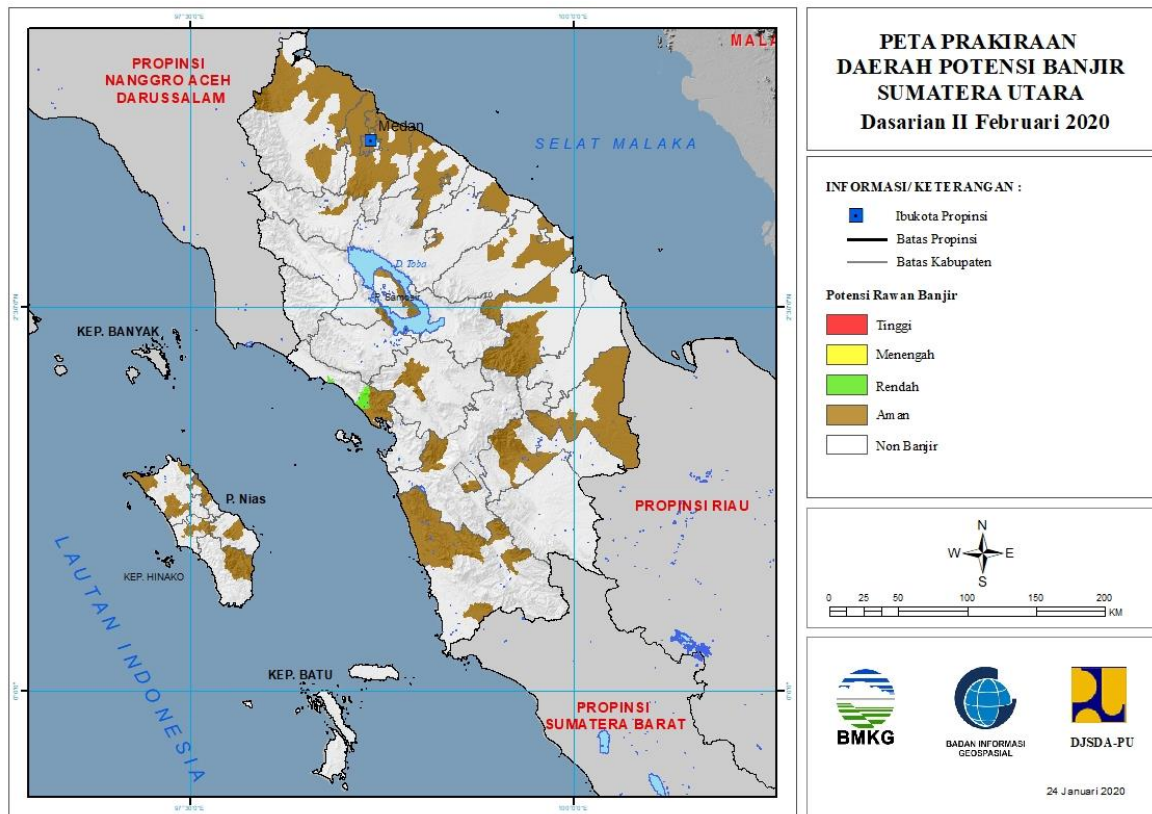


Tabel 1.

TINGKAT POTENSI BANJIR		
TINGGI	MENENGAH	RENDAH
-	-	ACEH BARAT DAYA : (KEC. BLANGPIDIE, LEMBAHSABIL, MANGGENG, SETIA, SUSOH, TANGAN-TANGAN)
		ACEH SELATAN : (KEC. SAMADUA, SAWANG, TAPAKTUAN)

2. PRAKIRAAN DAERAH POTENSI BANJIR SUMATERA UTARA DASARIAN II FEBRUARI 2020

Gambar 3.

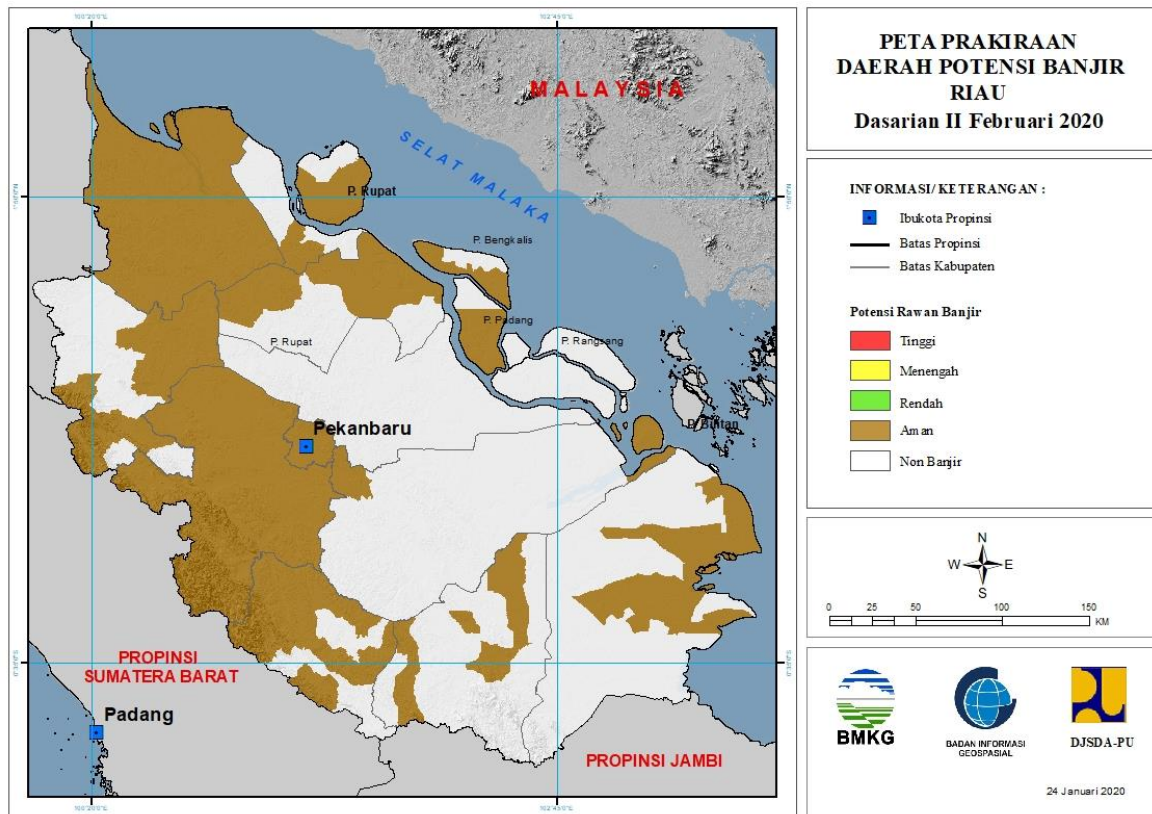


Tabel 2.

TINGKAT POTENSI BANJIR		
TINGGI	MENENGAH	RENDAH
-	-	TAPANULI TENGAH : (KEC. BARUS, KOLANG, SORKAM)

3. PRAKIRAAN DAERAH POTENSI BANJIR RIAU DASARIAN II FEBRUARI 2020

Gambar 4.

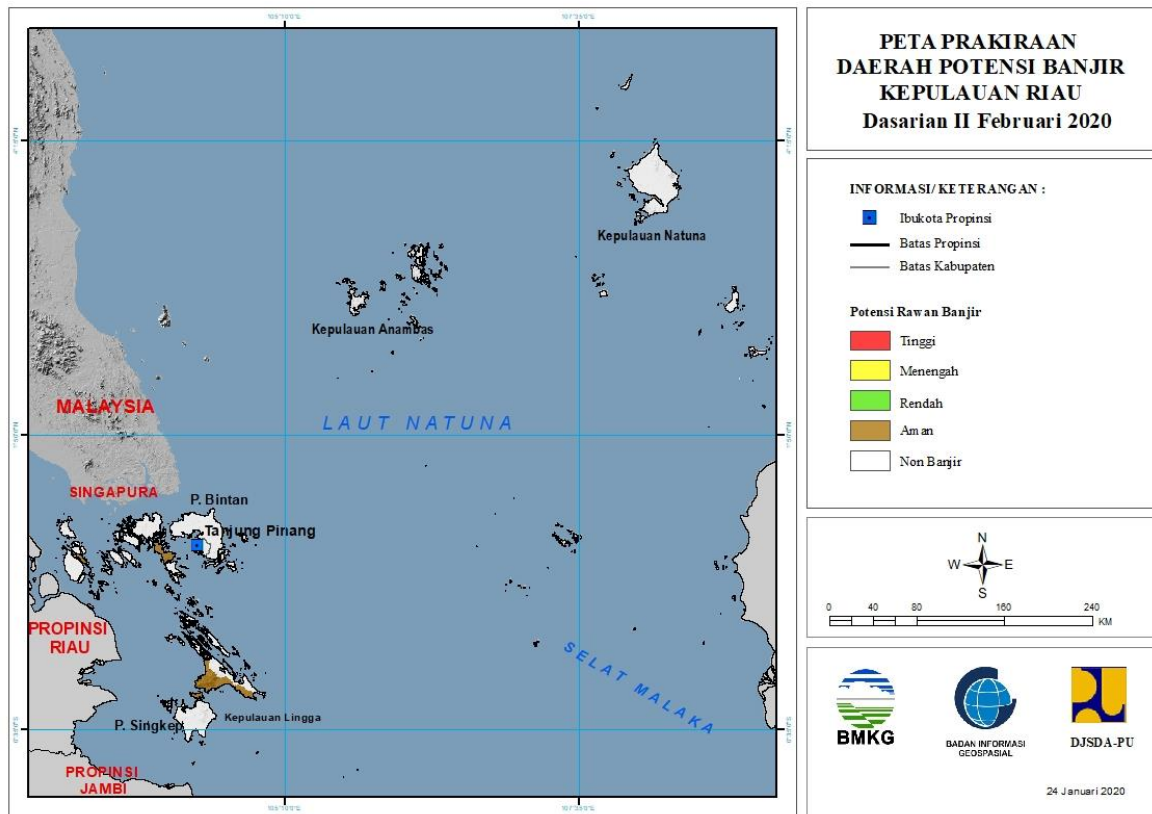


Tabel 3.

TINGKAT POTENSI BANJIR		
TINGGI	MENENGAH	RENDAH
-	-	-

4. PRAKIRAAN DAERAH POTENSI BANJIR KEPULAUAN RIAU DASARIAN II FEBRUARI 2020

Gambar 5.

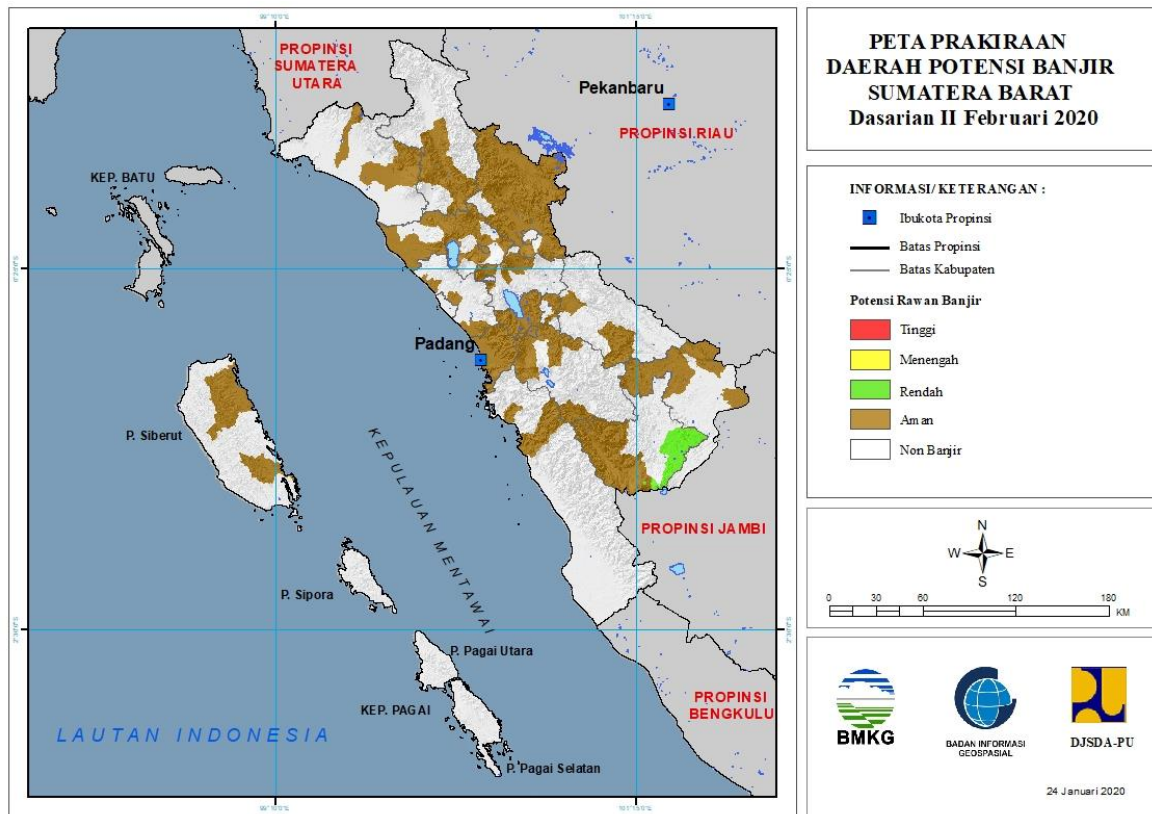


Tabel 4.

TINGKAT POTENSI BANJIR		
TINGGI	MENENGAH	RENDAH
-	-	-

5. PRAKIRAAN DAERAH POTENSI BANJIR SUMATERA BARAT DASARIAN II FEBRUARI 2020

Gambar 6.

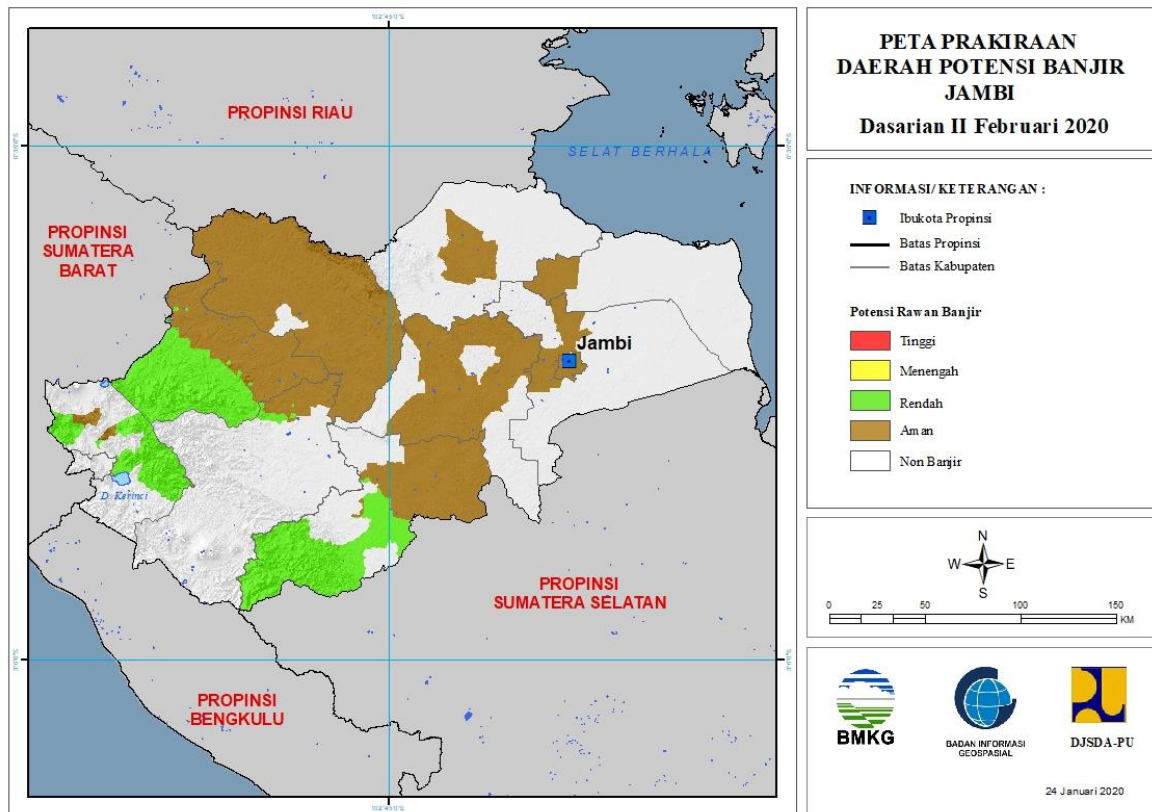


Tabel 5.

TINGKAT POTENSI BANJIR		
TINGGI	MENENGAH	RENDAH
-	-	SOLOK SELATAN : (KEC. SANGIR, SANGIRBALAIJINGGO)

6. PRAKIRAAN DAERAH POTENSI BANJIR JAMBI DASARIAN II FEBRUARI 2020

Gambar 7.

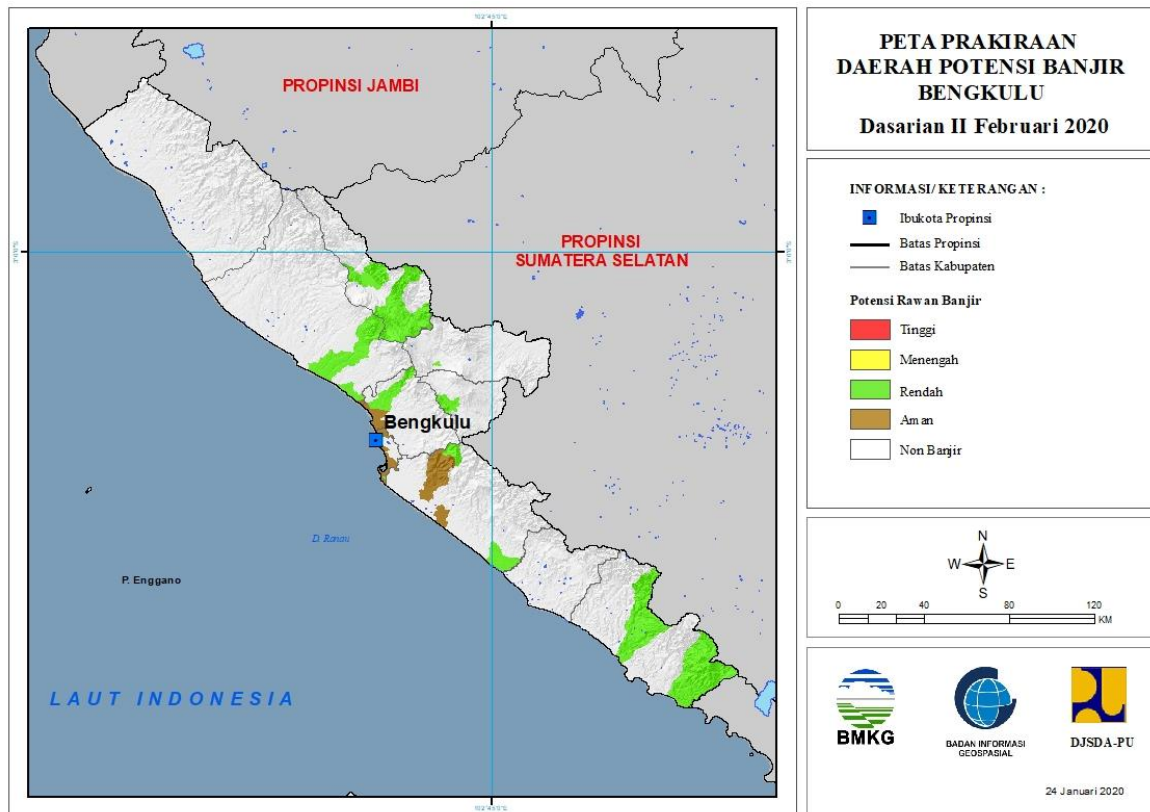


Tabel 6.

TINGKAT POTENSI BANJIR		
TINGGI	MENENGAH	RENDAH
-	-	BUNGO : (KEC. BATHIN DUA PELAYANG, BATHIN TIGA ULU, JUJUHAN, LIMBURLUBUKMENGKUANG, MUKO-MUKO BATHIN TUJUH, PELEPAT, RANTAUPANDAN, TANAHTUMBUH)
		KERINCI : (KEC. AIRHANGAT, BATANGMERANGIN, DANAUKERINCI, GUNUNGKERINCI, SITUNJAULAUT)
		MERANGIN : (KEC. TABIR)
		SAROLANGUN : (KEC. BATANGASAI, LIMUN, PAUH, PELAWAN, SAROLANGUN)

7. PRAKIRAAN DAERAH POTENSI BANJIR BENGKULU DASARIAN II FEBRUARI 2020

Gambar 8.

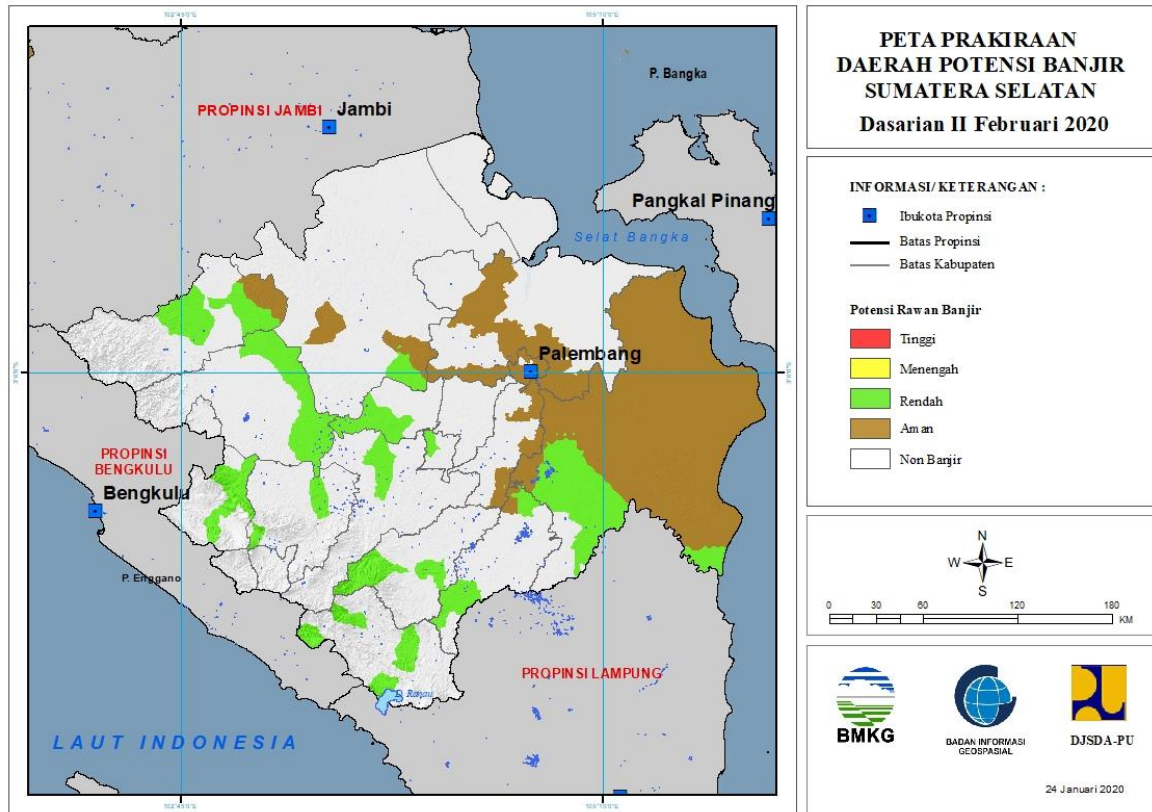


Tabel 7.

TINGKAT POTENSI BANJIR		
TINGGI	MENENGAH	RENDAH
-	-	BENGKULU : (KEC. KAMPUNGMELAYU)
		BENGKULU TENGAH : (KEC. BANGHAJI, PONDOKKELAPA)
		BENGKULU UTARA : (KEC. AIRNAPAL, AIRPADANG, ARGAMAKMUR, LAIS)
		KAUR : (KEC. KAUR TENGAH, LUAS, MUARASAHUNG, NASAL)
		KEPAHIANG : (KEC. KEPAHIANG)
		LEBONG : (KEC. AMEN, LEBONG SELATAN, LEBONG UTARA, LEBONGSAKTI, RIMBOPENGADANG, URAMJAYA)
		REJANG LEBONG : (KEC. CURUP)
		SELUMA : (KEC. LUBUKSANDI, SEMIDANGALASMARAS)

8. PRAKIRAAN DAERAH POTENSI BANJIR SUMATERA SELATAN DASARIAN II FEBRUARI 2020

Gambar 9.



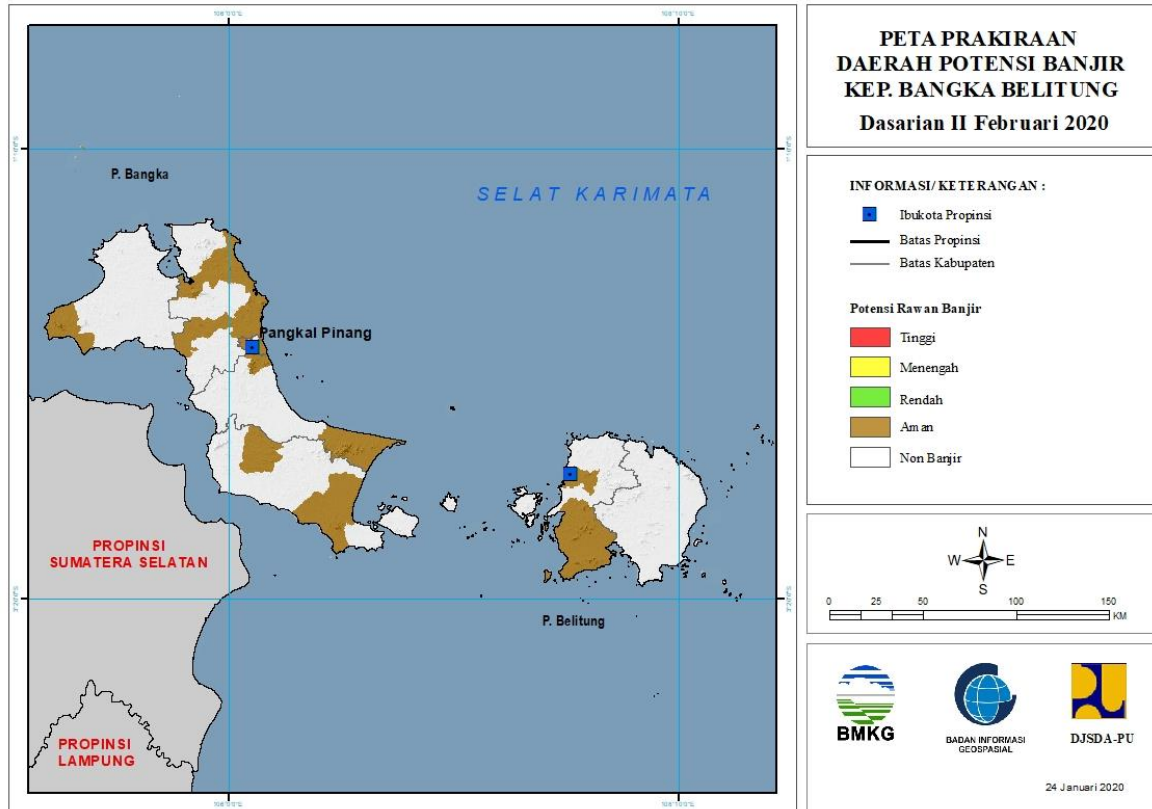
Tabel 8.

TINGKAT POTENSI BANJIR		
TINGGI	MENENGAH	RENDAH
-	-	BANYUASIN : (KEC. RANTAU BAYUR)
		EMPAT LAWANG : (KEC. PENDOPO, TEBINGTINGGI)
		LAHAT : (KEC. JARAI, LAHAT)
		MUARAENIM : (KEC. GUNUNGMEGANG)
		MUSIBANYUASIN : (KEC. BABATTOMAN, LAIS)
		MUSIRAWAS : (KEC. MUARALAKITAN)
		MUSIRAWAS UTARA : (KEC. RAWAS ILIR, RAWAS ULU, RUPIT)
		OGAN ILIR : (KEC. MUARAKUANG)
		OGANKOMERING ILIR : (KEC. KAYUAGUNG, LEMPUINGJAYA, MESUJI, MESUJIRAYA, PAMPANGAN, PEDAMARAN, PEDAMARAN TIMUR, SUNGAIMENANG, TANJUNGLUBUK, TELUKGELAM)

		OGANKOMERING ULU : (KEC. BATURAJA BARAT, BATURAJA TIMUR, MUARAJAYA, PENGADONAN, ULU OGAN)
		OGANKOMERINGULU SELATAN : (KEC. BANDINGAGUNG, BUAYRAWAN, MUARADUA, SUNGAIARE)
		OGANKOMERINGULU TIMUR : (KEC. BUAYPEMUKAPELIUNG, BUNGAMAYANG, CEMPAKA, MARTAPURA)
		PALI : (KEC. TALANGUBI)
		PRABUMULIH : (KEC. PRABUMULIH BARAT)

9. PRAKIRAAN DAERAH POTENSI BANJIR KEPULAUAN BANGKA BELITUNG DASARIAN II FEBRUARI 2020

Gambar 10.

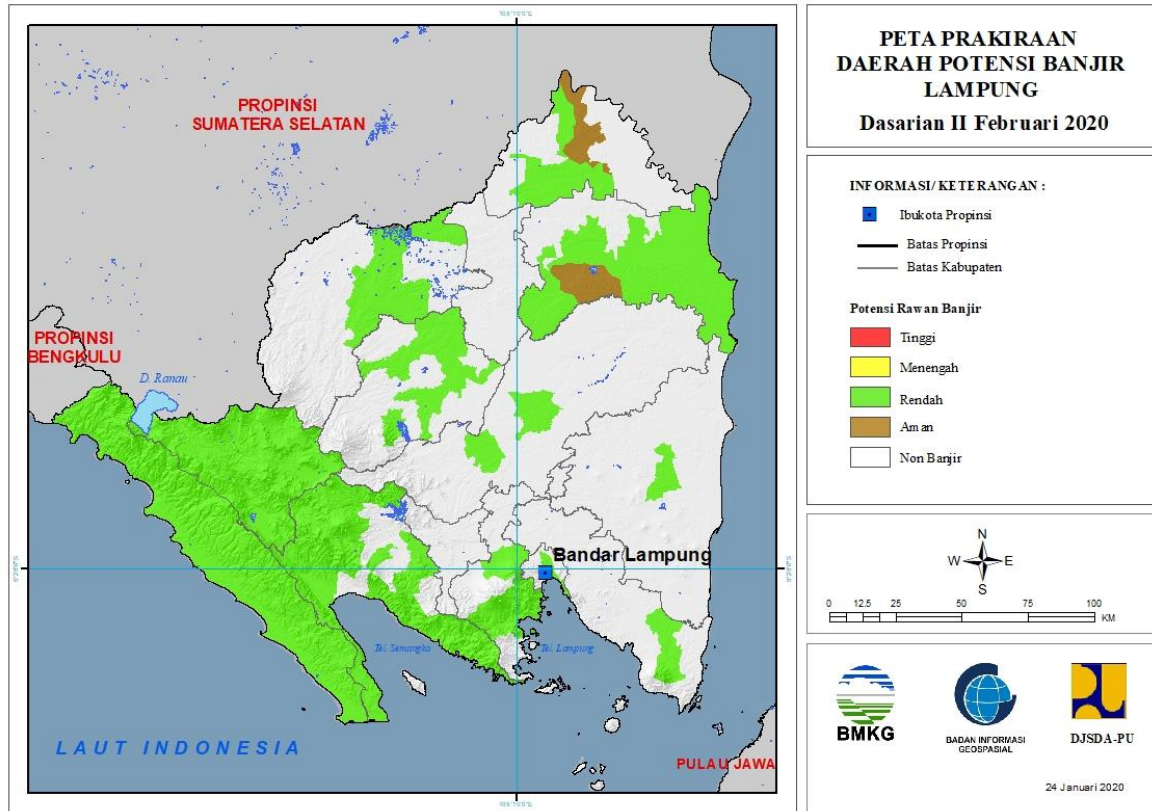


Tabel 9.

TINGKAT POTENSI BANJIR		
TINGGI	MENENGAH	RENDAH
-	-	-

10. PRAKIRAAN DAERAH POTENSI BANJIR LAMPUNG DASARIAN II FEBRUARI 2020

Gambar 11.



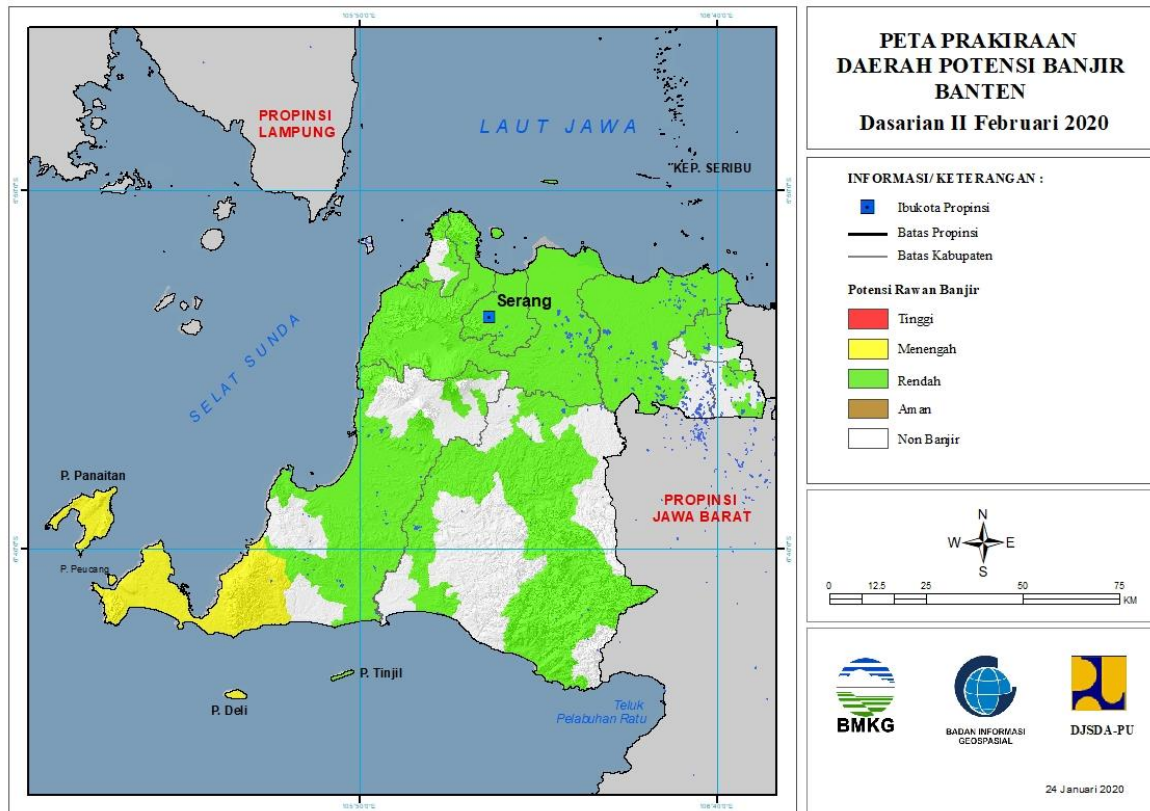
Tabel 10.

TINGKAT POTENSI BANJIR		
TINGGI	MENENGAH	RENDAH
-	-	BANDARLAMPUNG : (KEC. BUMIWARAS, KEDAMAIAN, KEDATON, LABUHANRATU, PANJANG, TANJUNGPANJANG, TANJUNGPANJANG TIMUR, TELUKBETUNG SELATAN, WAYHALIM)
		LAMPUNG BARAT : (KEC. AIRHITAM, BALIKBUKIT, BANDARNEGERISUOH, BATUBRAK, BATUKETULIS, BELALAU, GEDUNGSURIAN, KEBUNTEBU, LUMBOKSEMINUNG, PAGARDEWA, SEKINCAU, SUKAU, SUMBERJAYA, SUOH, WAYTENONG)
		LAMPUNG SELATAN : (KEC. PALAS, PENENGAHAN)
		LAMPUNG TENGAH : (KEC. ANAKTUHA, TERBANGGIBESAR)
		LAMPUNG TIMUR : (KEC. LABUHANRATU)

		LAMPUNG UTARA : (KEC. ABUNG TENGAH, ABUNG TIMUR, BUNGAMAYANG, KOTABUMI, KOTABUMI SELATAN, MUARASUNGKAI, SUNGKAI SELATAN, SUNGKAI TENGAH)
		MESUJI : (KEC. TANJUNGRAYA)
		PESAWARAN : (KEC. GEDONGTATAAN, PADANGCERMIN)
		PESISIR BARAT : (KEC. BENGKUNAT, BENGKUNATBELIMBING, KARYAPENGGAWA, KRUI SELATAN, LEMONG, NGAMBUR, PESISIR SELATAN, PESISIR TENGAH, PESISIR UTARA, WAYKRUI)
		TANGGAMUS : (KEC. BANDARNEGERISEMUONG, CUKUHBALAK, KELUMBAYAN, KELUMBAYAN BARAT, KOTAAGUNG TIMUR, LIMAU, PEMATANGSAWA, PUGUNG, SEMAKA, SUMBEREJO, ULUBELU, WONOSOBO)
		TULANGBAWANG : (KEC. DENTETELADAS, GEDUNGAJI, GEDUNG MENENG, MENGGALA, MENGGALA TIMUR, MERAKSAAJI, RAWAJITU SELATAN, RAWAJITU TIMUR, RAWAPITU)
		WAYKANAN : (KEC. NEGERIAGUNG, PAKUANRATU)

11. PRAKIRAAN DAERAH POTENSI BANJIR BANTEN DASARIAN II FEBRUARI 2020

Gambar 12.



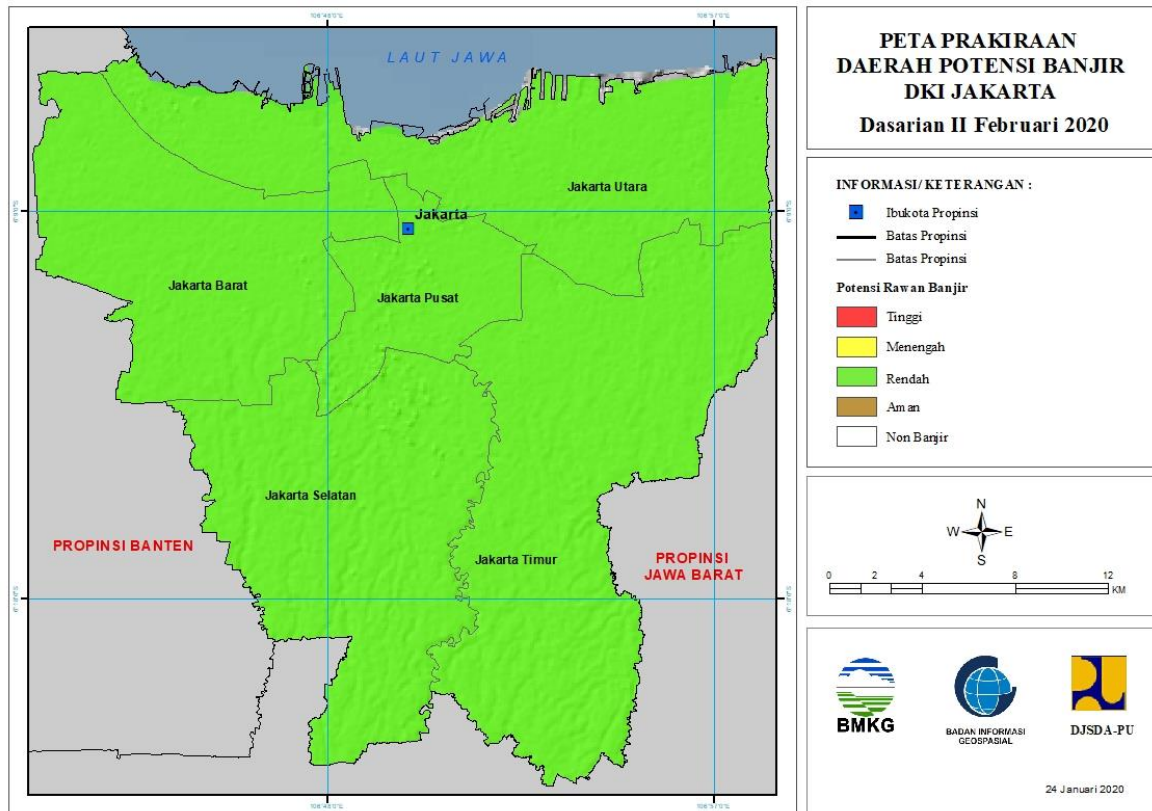
Tabel 11.

TINGKAT POTENSI BANJIR		
TINGGI	MENENGAH	RENDAH
-	PANDEGLANG : (KEC. CIMANGGU, SUMUR)	KOTA CILEGON : (KEC. CIBEBER, CIWANDAN, JOMBANG, PULOMERAK, PURWAKARTA)
		KOTA SERANG : (KEC. CIPOCOKJAYA, CURUG, KASEMEN, SERANG, TAKTAKAN, WALANTAKA)
		KOTA TANGERANG : (KEC. BATUCEPER, BENDA, CIBODAS, CILEDUG, CIPONDOH, KARAWACI, NEGLASARI, PERIUK, TANGERANG)
		KOTA TANGERANG SELATAN : (KEC. PAMULANG, PONDOKAREN)
		LEBAK : (KEC. BANJARSARI, BAYAH, CIBADAK, CIBEBER, CILELES, CIMARGA, LEUWIDAMAR, MALINGPING, MUNCANG, PANGGARANGAN,

		RANGKASBITUNG, SAJIRA, SOBANG)
		PANDEGLANG : (KEC. ANGSANA, BOJONG, CADASARI, CARITA, CIBALIUNG, CIKEDAL, CIKEUSIK, CIMANGGU, CISATA, KADUHEJO, LABUAN, MUNJUL, PAGELARAN, PANDEGLANG, PANIMBANG, PATIA, PICUNG, SAKETI, SINDANGRESMI, SOBANG, SUKARESMI, SUMUR)
		SERANG : (KEC. ANYAR, BANDUNG, BAROS, BINUANG, BOJONEGARA, CARENANG, CIKANDE, CIKEUSAL, CINANGKA, CIOMAS, CIRUAS, GUNUNGSARI, JAWILAN, KIBIN, KOPO, KRAGILAN, KRAMATWATU, LEBAK WANGI, MANCAK, PABUARAN, PADARINCANG, PAMARAYAN, PETIR, PONTANG, PULOAMPEL, TANARA, TIRTAYASA, TUNJUNGTEJA, WARINGINKURUNG)
		TANGERANG : (KEC. BALARAJA, CIKUPA, CISOKA, GUNUNG KALER, JAMBE, JAYANTI, KEMIRI, KOSAMBI, KRESEK, KRONJO, LEGOK, MAUK, MEKARBARU, PAKUHAJI, PANONGAN, PASARKEMIS, RAJEG, SEPATAN, SEPATAN TIMUR, SINDANGJAYA, SOLEAR, SUKADIRI, SUKAMULYA, TELUKNAGA, TIGARAKSA)

12. PRAKIRAAN DAERAH POTENSI BANJIR DKI JAKARTA DASARIAN II FEBRUARI 2020

Gambar 13.



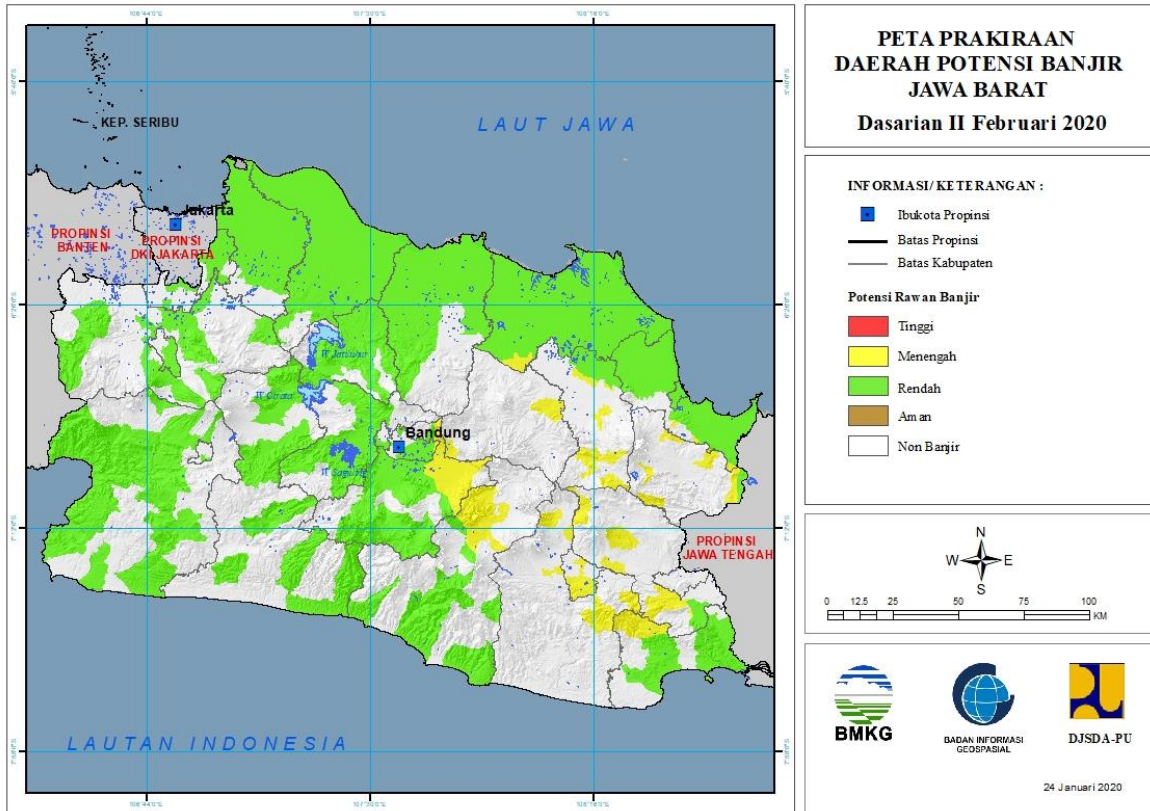
Tabel 12.

TINGKAT POTENSI BANJIR		
TINGGI	MENENGAH	RENDAH
-	-	KOTA JAKARTA BARAT : (KEC. CENGKARENG, GROGOL PETAMBURAN, KALIDERES, KEBON JERUK, KEMBANGAN, PALMERAH, TAMAN SARI, TAMBORA)
		KOTA JAKARTA PUSAT : (KEC. CEMPAKA PUTIH, GAMBIR, JOHAR BARU, KEMAYORAN, MENTENG, SAWAH BESAR, SENEN, TANAH ABANG)
		KOTA JAKARTA SELATAN : (KEC. CILANDAK, JAGAKARSA, KEBAYORAN BARU, KEBAYORAN LAMA, MAMPANG PRAPATAN, PANCORAN, PASAR MINGGU, PESANGGRAHAN, SETIA BUDI, TEBET)
		KOTA JAKARTA TIMUR : (KEC. CAKUNG, CIPAYUNG, CIRACAS, DUREN SAWIT, JATINEGARA, KRAMATJATI,

		MAKASAR, MATRAMAN, PASAR REBO, PULO GADUNG)
		KOTA JAKARTA UTARA : (KEC. CILINCING, KELAPA GADING, KOJA, PADEMANGAN, PENJARINGAN, TANJUNG PRIOK)

13. PRAKIRAAN DAERAH POTENSI BANJIR JAWA BARAT DASARIAN II FEBRUARI 2020

Gambar 14.



Tabel 13.

TINGKAT POTENSI BANJIR		
TINGGI	MENENGAH	RENDAH
-	BANDUNG : (KEC. BALEENDAH, BOJONG SOANG, CICALENGKA, CIKANCUNG, CILENGKRANG, CILEUNYI, CIPARAY, IBUN, MAJALAYA, PASEH, RANCAEKEK, SOLOKAN JERUK)	BANDUNG : (KEC. ARJASARI, BALEENDAH, BANJARAN, BOJONG SOANG, CANGKUANG, CILENGKRANG, CILEUNYI, CIPARAY, DAYEUH KOLOT, IBUN, KATAPANG, KERTASARI, KUTAWARINGIN, MAJALAYA, MARGAASIH, MARGAHAYU, PAMEUNGPEUK, PANGALENGAN, PASIR JAMBU, SOREANG)
	CIAMIS : (KEC. BANJARSARI, CIAMIS, CIPAKU, PAMARICAN, PANUMBANGAN)	BANDUNG BARAT : (KEC. BATUJAJAR, CIHAMPLAS, CIKALONG WETAN, CILILIN, CIPONGKOR, CISARUA, NGAMPRAH, PADALARANG, RONGGA, SAGULING, SINDANGKERTA)
	CIREBON : (KEC. DEPOK, GEMPOL, GREGED, KARANGWARENG,	BEKASI : (KEC. BABELAN, CABANG BUNGIN, CIBITUNG, CIKARANG BARAT, CIKARANG PUSAT, CIKARANG SELATAN,

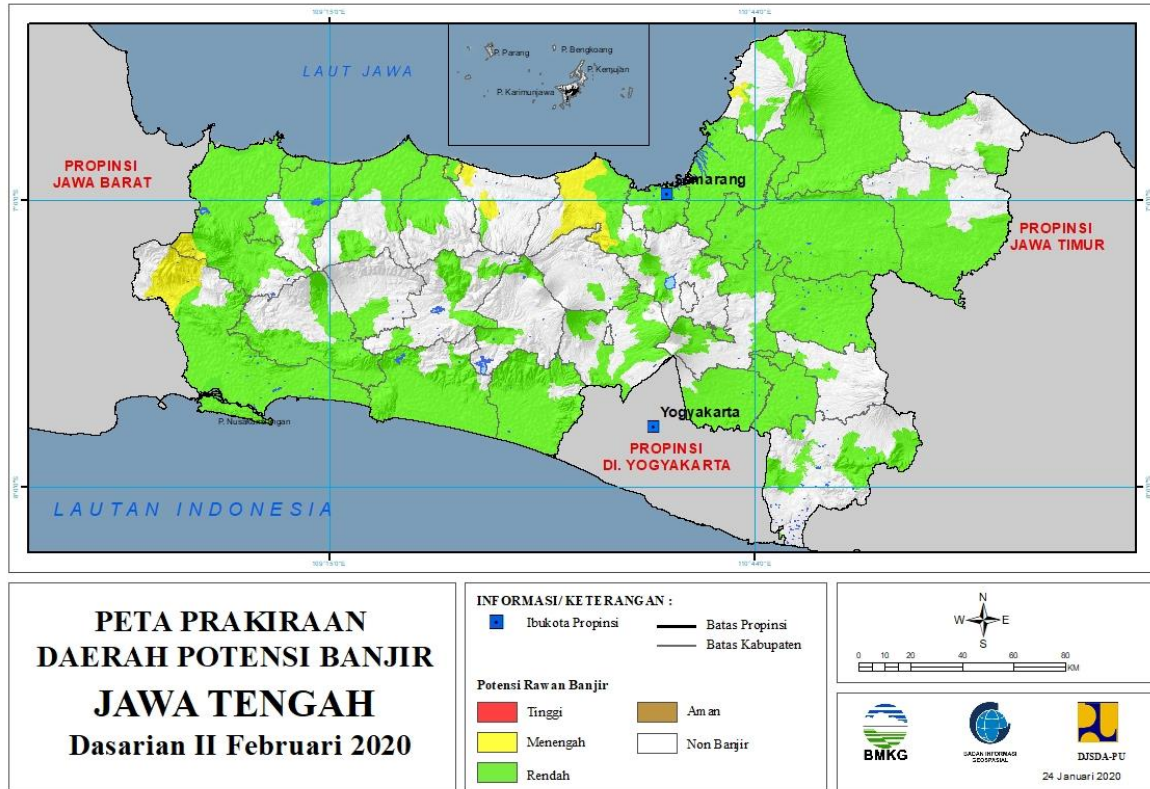
	PALIMANAN, PASALEMAN, SUSUKAN LEBAK, WALED)	CIKARANG TIMUR, CIKARANG UTARA, KARANG BAHAGIA, KEDUNGWARINGIN, MUARAGEMBONG, PEBAYURAN, SUKA KARYA, SUKATANI, SUKAWANGI, TAMBELANG, TAMBUN SELATAN, TAMBUN UTARA, TARUMAJAYA)
	GARUT : (KEC. BANYURESMI, BAYONGBONG, GARUT KOTA, KADUNGORA, LELES, SAMARANG, TAROGONG KALER, TAROGONG KIDUL)	BOGOR : (KEC. BABAKANMADANG, BOJONGGEDE, CARINGIN, CARIU, CIBINONG, CIGUDEG, CIJERUK, CISARUA, CITEUREUP, DRAMAGA, GUNUNGPUTRI, KEMANG, SUKAJAYA, TAMANSARI)
	INDRAMAYU : (KEC. GANTAR, TRISI)	CIAMIS : (KEC. BANJARSARI, PAMARICAN)
	KOTA BANDUNG : (KEC. CIBIRU, UJUNGBERUNG)	CIANJUR : (KEC. BOJONGPICUNG, CAMPAKA, CIANJUR, CIBEBER, CIDAUN, CIKADU, CIKALONG KULON, KARANG TENGAH, LELES, MANDE, PAGELARAN)
	KOTA TASIKMALAYA : (KEC. CИPEDES, KAWALU, TAMANSARI, TAWANG)	CIMAHI : (KEC. CIMAHI SELATAN)
	KUNINGAN : (KEC. CIBINGBIN, CIDAHU, CIGANDAMEKAR, KADUGEDE, SELAJAMBE)	CIREBON : (KEC. ARJAWINANGUN, ASTANAJAPURA, BABAKAN, CILEDUG, CIWARINGIN, DEPOK, GEBANG, GEGESIK, GEMPOL, GREGED, GUNUNG JATI, JAMBLANG, KALIWEDI, KAPETAKAN, KARANGSEMBUNG, KARANGWARENG, KEDAWUNG, KLANGENAN, LEMAHABANG, LOSARI, MUNDU, PABEDILAN, PABUARAN, PALIMANAN, PANGENAN, PANGURAGAN, PASALEMAN, PLERED, PLUMBON, SURANENGGALA, SUSUKAN, SUSUKAN LEBAK, TENGAH TANI, WALED, WERU)
	MAJALENGKA : (KEC. BANJARAN, BANTARUJEG, CINGAMBUL, JATI TUJUH, LIGUNG, SUKAHAJI, SUMBER JAYA)	GARUT : (KEC. BAYONGBONG, CARINGIN, CIBALONG, CIKAJANG, CIKELET, PAKENJENG, SAMARANG, SINGAJAYA, TAROGONG KALER)
	PANGANDARAN : (KEC. LANGKAPLANCAR)	INDRAMAYU : (KEC. ANJATAN, ARAHAN, BALONGAN, BANGODUA, BONGAS, CANTIGI, CIKEDUNG, GABUS WETAN, GANTAR, HAURGEULIS, INDRAMAYU, JATI BARANG, JUNTINYUAT, KANDANGHAUR, KARANGAMPEL, KEDOKAN BUNDER, KERTASEMAYA, KRANGKENG, KROYA, LELEA, LOHBENER, LOSARANG,

		PASEKAN, PATROL, SINDANG, SLIYEG, SUKAGUMIWANG, SUKRA, TRISI, TUKDANA, WIDASARI)
	SUMEDANG : (KEC. JATINANGOR, TOMO)	KARAWANG : (KEC. BANYU SARI, BATU JAYA, CIAMPEL, CIBUAYA, CIKAMPEK, CILAMAYA KULON, CILAMAYA WETAN, CILEBAR, JATISARI, JAYAKERTA, KARAWANG BARAT, KARAWANG TIMUR, KLARI, KOTABARU, KUTAWALUYA, LEMAHABANG, MAJALAYA, PAKISJAYA, PANGKALAN, PEDES, PURWASARI, RAWAMERTA, RENGAS DENGKLOK, TALAGASARI, TELUKJAMBE BARAT, TELUKJAMBE TIMUR, TEMPURAN, TIRTA JAYA, TIRTAMULYA)
	TASIKMALAYA : (KEC. CIAWI, KARANGJAYA, RAJAPOLAH, SALOPA, SINGAPARNA)	KOTA BANDUNG : (KEC. ANDIR, ANTAPANI, ARCAMANIK, BANDUNG KIDUL, BATUNUNGGAL, BOJONGLOA KIDUL, BUAHBATU, CIBIRU, CIDADAP, CINAMBO, GEDEBAGE, KIARACONDONG, LENGKONG, MANDALAJATI, PANYILEUKAN, RANCASARI, REGOL, UJUNGBERUNG)
		KOTA BEKASI : (KEC. BANTAR GEBANG, BEKASI BARAT, BEKASI SELATAN, BEKASI TIMUR, BEKASI UTARA, JATIASIH, MEDAN SATRIA, PONDOK GEDE, RAWA LUMBU)
		KOTA BOGOR : (KEC. BOGOR SELATAN, BOGOR TENGAH, BOGOR TIMUR, BOGOR UTARA)
		KOTA CIREBON : (KEC. HARJAMUKTI, KEJAKSAN, KESAMBI, LEMAH WUNGKUK, PEKALIPAN)
		KOTA DEPOK : (KEC. BEJI, CIMANGGIS, CIPAYUNG)
		KOTA SUKABUMI : (KEC. BAROS)
		KUNINGAN : (KEC. CIBINGBIN, CIDAHU)
		MAJALENGKA : (KEC. JATI TUJUH, LIGUNG, SUMBER JAYA)
		PANGANDARAN : (KEC. CIJULANG, KALIPUCANG, LANGKAPLANCAR, PADAHERANG, PANGANDARAN, PARIGI)
		PURWAKARTA : (KEC. BABAKANCIKAO, BOJONG, BUNGURSARI, CAMPAKA, CIBATU, JATILUHUR, KIARAPEDES, MANIS,

		PASAWAHAN, PLERED, PONDOKSALAM, PURWAKARTA, SUKATANI, TEGALWARU)
		SUBANG : (KEC. BINONG, BLANAKAN, CIASEM, CIKAUM, CIPENDEUY, CIPUNAGARA, COMPRENG, DAWUAN, KALI JATI, LEGON KULON, PABUARAN, PAMANUKAN, PATOKBEUSI, PURWODADI, PUSAKAJAYA, PUSAKANAGARA, SAGALAHERANG, SERANGPANJANG, SUKASARI, TAMBAK DAHAN)
		SUKABUMI : (KEC. BANTARGADUNG, CARINGIN, CIBADAK, CICANTAYAN, CICURUG, CIEMAS, CIKAKAK, CIKEMBAR, CIKIDANG, CISAAT, CISOLOK, JAMPANG TENGAH, NAGRAK, PABUARAN, PELABUHANRATU, SAGARANTEN, SIMPENAN, SUKABUMI, SURADE, TEGAL BULEUD, WARUNG KIARA)

14. PRAKIRAAN DAERAH POTENSI BANJIR JAWA TENGAH DASARIAN II FEBRUARI 2020

Gambar 15.



Tabel 14.

TINGKAT POTENSI BANJIR		
TINGGI	MENENGAH	RENDAH
-	BATANG : (KEC. BANDAR, BATANG)	BANJARNEGARA : (KEC. BANJARMANGU, BANJARNEGARA, KALIBENING, KARANGKOBAR, MANDIRAJA, PEJAWARAN, SIGALUH)
	BREBES : (KEC. BANTARKAWUNG, SALEM)	BANYUMAS : (KEC. BANYUMAS, BATURADEN, JATILAWANG, KALIBAGOR, KEBASEN, KEDUNGBANTENG, KEMBARAN, KEMRANJEN, LUMBIR, PURWOJATI, PURWOKERTO BARAT, PURWOKERTO SELATAN, PURWOKERTO TIMUR, PURWOKERTO UTARA, RAWALO, SOKARAJA, SOMAGEDE, SUMPIUH, TAMPAK, WANGON)
	CILACAP : (KEC. MAJENANG, WANAREJA)	BATANG : (KEC. BANDAR, BATANG)
	JEPARA : (KEC. PECANGAAN, TAHUNAN)	BLORA : (KEC. BANJAREJO, CEPU, JATI, KEDUNGTUBAN,

		KRADENAN, KUNDURAN, NGAWEN, RANDUBLATUNG, SAMBONG, TUNJUNGAN)
	KENDAL : (KEC. CEPIRING, GEMUH, KALIWUNGU SELATAN, KANGKUNG, KENDAL, LIMBANGAN, NGAMPEL, PATEAN, PATEBON, PEGANDON, RINGINARUM, ROWOSARI, SINGOROJO, WELERI)	BOYOLALI : (KEC. AMPEL, CEPOGO, JUWANGI, KEMUSU, NGEMPLAK, NOGOSARI, WONOSEGORO)
	KOTA PEKALONGAN : (KEC. PEKALONGAN BARAT, PEKALONGAN SELATAN, PEKALONGAN TIMUR, PEKALONGAN UTARA)	BREBES : (KEC. BANJARHARJO, BANTARKAWUNG, BREBES, BULAKAMBA, BUMIAYU, JATIBARANG, KERSANA, KETANGGUNGAN, LARANGAN, LOSARI, SALEM, SIRAMPOG, SONGGOM, TANJUNG, TONJONG, WANASARI)
	PEKALONGAN : (KEC. KARANGDADAP, TIRTO)	CILACAP : (KEC. ADIPALA, BANTARSARI, BINANGUN, CILACAP SELATAN, CILACAP TENGAH, CILACAP UTARA, CIPARI, GANDRUNGMANGU, JERUKLEGI, KAMPUNG LAUT, KARANGPUCUNG, KAWUNGANTEN, KEDUNGREJA, KESUGIHAN, KROYA, MAJENANG, MAOS, NUSAWUNGU, PATIMUAN, SAMPANG, SIDAREJA, WANAREJA)
		DEMAK : (KEC. BONANG, DEMAK, DEMPET, GAJAH, GUNTUR, KARANGANYAR, KARANGAWEN, KARANGTENGAH, KEBONAGUNG, MIJEN, MRANGGEN, SAYUNG, WEDUNG, WONOSALAM)
		GROBOGAN : (KEC. BRATI, GABUS, GEYER, GODONG, GROBOGAN, GUBUG, KARANGRAYUNG, KEDUNGJATI, KLAMBU, KRADENAN, NGARINGAN, PENAWANGAN, PULOKULON, PURWODADI, TANGGUNG HARJO, TAWANG HARJO, TEGOWANU, TOROH, WIROSARI)
		JEPARA : (KEC. DONOROJO, KALINYAMATAN, KEMBANG, MAYONG, PECANGAAN, TAHUNAN)
		KARANGANYAR : (KEC. COLOMADU, JATEN, KARANGANYAR)
		KEBUMEN : (KEC. ADIMULYO, ALIAN, AMBAL, AYAH, BONOROWO, BUAYAN, BULUSPESANTREN, GOMBONG, KARANGANYAR, KARANGSAMBUNG,

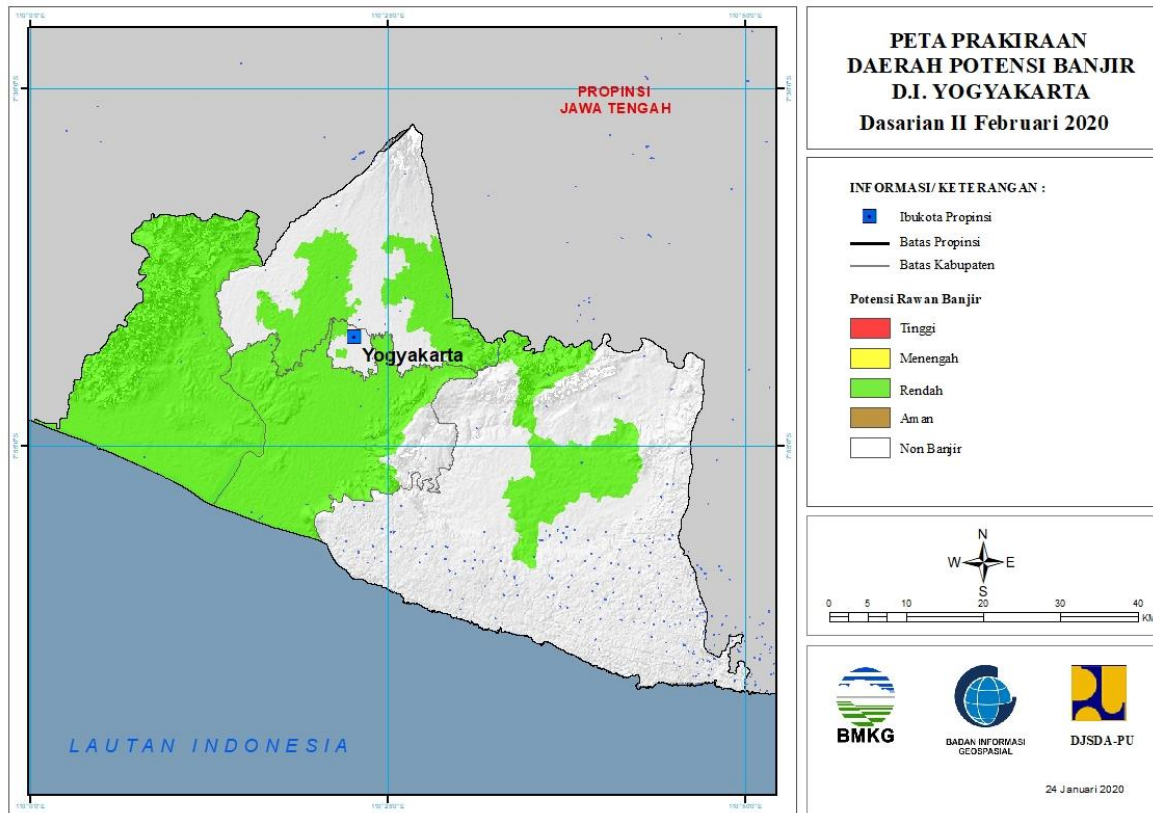
		KEBUMEN, KLIRONG, KUTOWINANGUN, KUWARASAN, MIRIT, PEJAGOAN, PETANAHAN, PONCOWARNO, PREMBUN, PURING, ROWOKELE, SEMPOR, SRUWENG)
		KENDAL : (KEC. BRANGSONG, CEPIRING, GEMUH, KALIWUNGU, KALIWUNGU SELATAN, KENDAL, LIMBANGAN, NGAMPEL, PATEBON, PEGANDON, SINGOROJO)
		KLATEN : (KEC. BAYAT, CAWAS, CEPER, DELANGGU, GANTIWARNO, JATINOM, JOGONALAN, JUWIRING, KALIKOTES, KARANGANOM, KARANGDOWO, KARANGNONGKO, KEBONARUM, KLATEN SELATAN, KLATEN TENGAH, KLATEN UTARA, MANISRENGGO, NGAWEN, PEDAN, POLANHARJO, PRAMBANAN, TRUCUK, TULUNG, WEDI, WONOSARI)
		KOTA PEKALONGAN : (KEC. PEKALONGAN BARAT, PEKALONGAN SELATAN, PEKALONGAN TIMUR, PEKALONGAN UTARA)
		KOTA SEMARANG : (KEC. BANYUMANIK, CANDISARI, GAJAH MUNGKUR, GAYAMSARI, GENUK, GUNUNG PATI, NGALIYAN, PEDURUNGAN, SEMARANG BARAT, SEMARANG SELATAN, SEMARANG TENGAH, SEMARANG TIMUR, SEMARANG UTARA, TEMBALANG, TUGU)
		KOTA SURAKARTA : (KEC. BANJARSARI, JEBRES, LAWEYAN, PASAR KLIWON, SERENGAN)
		KOTA TEGAL : (KEC. MARGADANA, TEGAL BARAT, TEGAL SELATAN, TEGAL TIMUR)
		KUDUS : (KEC. BAE, DAWE, GEBOG, JATI, JEKULO, KALIWUNGU, KOTA KUDUS, MEJOBLO, UNDAAN)
		MAGELANG : (KEC. BOROBUDUR, DUKUN, GRABAG, KALIANGKRIK, MERTOYUDAN, MUNTILAN, NGLUWAR, PAKIS, SAWANGAN, WINDUSARI)
		PATI : (KEC. BATANGAN, CLUWAK, DUKUHSETI, GABUS, GEMBONG, GUNUNGWUNGKAL, JAKEN,

		JAKENAN, JUWANA, KAYEN, MARGOREJO, MARGOYOSO, PATI, PUCAKWANGI, SUKOLILO, TAMBAKROMO, TAYU, TLOGOWUNGU, TRANGKIL, WEDARIJAKSA, WINONG)
		PEKALONGAN : (KEC. BOJONG, BUARAN, KAJEN, KARANGANYAR, KARANGDADAP, KEDUNGWUNI, KESESI, SIWALAN, SRAGI, TIRTO, WIRADESA, WONOKERTO, WONOPRINGGO)
		PEMALANG : (KEC. AMPELGADING, BELIK, BODEH, COMAL, PEMALANG, PETARUKAN, TAMAN, ULUJAMI)
		PURBALINGGA : (KEC. KALIGONDANG, KALIMANAH, KEMANGKON, PURBALINGGA)
		PURWOREJO : (KEC. BAGELEN, BANYUURIP, BAYAN, BENER, BRUNO, BUTUH, GEBANG, GRABAG, KALIGESING, KEMIRI, KUTOARJO, NGOMBOL, PITURUH, PURWODADI, PURWOREJO)
		REMBANG : (KEC. LASEM, REMBANG, SALE)
		SEMARANG : (KEC. , AMBARAWA, BANDUNGAN, BANYUBIRU, BRINGIN, KALIWUNGU)
		SRAGEN : (KEC. GEMOLONG, GESI, GONDANG, JENAR, KALIJAMBE, KARANGMALANG, KEDAWUNG, MASARAN, MIRI, MONDOKAN, NGRAMPAL, PLUPUH, SAMBIREJO, SAMBUNGMACAN, SIDOHARJO, SRAGEN, SUKODONO, SUMBERLAWANG, TANGEN, TANON)
		SUKOHARJO : (KEC. BAKI, BENDOSARI, BULU, GATAK, GROGOL, KARTASURA, MOJOLABAN, NGUTER, POLOKARTO, SUKOHARJO, TAWANGSARI, WERU)
		TEGAL : (KEC. , ADIWERNA, BOJONG, DUKUHTURI, DUKUHWARU, JATINEGARA, KEDUNGBANTENG, KRAMAT, LEBAKSIU, MARGASARI, PANGKAH, SLAWI, SURADADI, TALANG, TARUB, WARUREJA)
		TEMANGGUNG : (KEC. PRINGSURAT, TEMANGGUNG)

		WONOGIRI : (KEC. , EROMOKO, JATIROTO, KISMANTORO, PURWANTORO, SELOGIRI, SIDOHARJO, TIRTOMOYO)
		WONOSOBO : (KEC. KALIWIRO, KEJAJAR)

15. PRAKIRAAN DAERAH POTENSI BANJIR DI YOGYAKARTA DASARIAN II FEBRUARI 2020

Gambar 16.



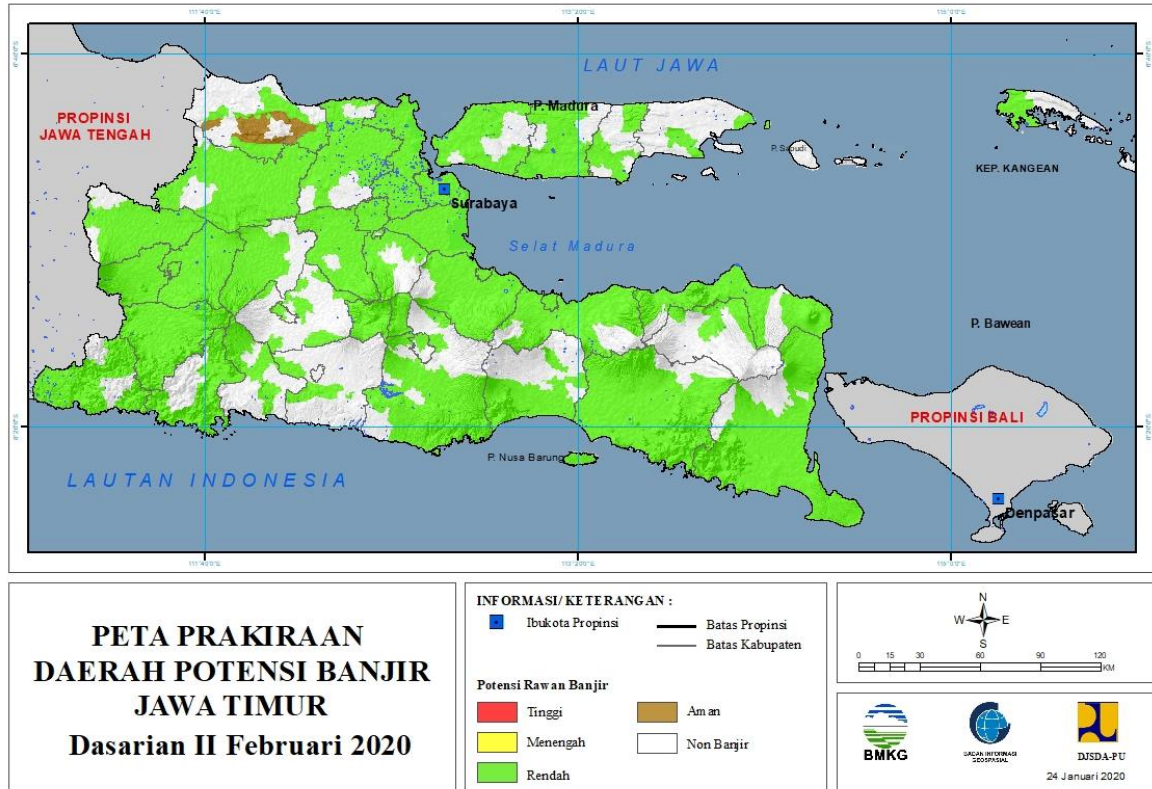
Tabel 15.

TINGKAT POTENSI BANJIR		
TINGGI	MENENGAH	RENDAH
-	-	BANTUL : (KEC. BAMBANGLIPURO, BANGUNTAPAN, BANTUL, IMOIRI, JETIS, KASIHAN, KRETEK, PAJANGAN, PANDAK, PIYUNGAN, PLERET, PUNDONG, SANDEN, SEDAYU, SEWON, SRANDAKAN)
		GUNUNG KIDUL : (KEC. GEDANGSARI, KARANGMOJO, WONOSARI)
		KOTA YOGYAKARTA : (KEC. JETIS, KRATON, TEGALREJO)
		KULONPROGO : (KEC. GALUR, GIRIMULYO, KALIBAWANG, KOKAP, LENDAH, NANGGULAN, PANJATAN, PENGASIH, SAMIGALUH, SENTOLO, TEMON, WATES)
		SLEMAN : (KEC. GAMPING, GODEAN, KALASAN, MLATI,

		NGEMPLAK, PRAMBANAN, SLEMAN)
--	--	---------------------------------

16. PRAKIRAAN DAERAH POTENSI BANJIR JAWA TIMUR DASARIAN II FEBRUARI 2020

Gambar 17.



Tabel 16.

TINGKAT POTENSI BANJIR		
TINGGI	MENENGAH	RENDAH
-	-	BANGKALAN : (KEC. AROSBAYA, BANGKALAN, BLEGA, BURNEH, GEGER, KAMAL, KLAMPIS, KWANYAR, MODUNG, SEPULU, SOCAH, TANAH MERAH, TANJUNG BUMI, TRAGAH)
		BANYUWANGI : (KEC. BANGOREJO, BANYUWANGI, BLIMBINGSARI, CLURING, GAMBIRAN, GENTENG, GLAGAH, GLENMORE, KABAT, KALIPURO, MUNCAR, PESANGGARAN, PURWOHARJO, ROGOJAMPI, SEMPU, SILIRAGUNG, SINGOJURUH, SRONO, TEGALDLIMO, TEGALSARI, WONGSOREJO)
		BLITAR : (KEC. -, KADEMANGAN, SRENGAT, SUTOJAYAN, WONODADI)

		BOJONEGORO : (KEC. BALEN, BAURENO, BOJONEGORO, BUBULAN, DANDER, GAYAM, GONDANG, KALITIDU, KANOR, KAPAS, KASIMAN, KEDUNGADEM, KEPOHBARU, MALO, MARGOMULYO, NGAMBON, NGASEM, NGRAHO, PADANGAN, PURWOSARI, SEKAR, SUGIHWARAS, SUKOSEWU, SUMBERREJO, TEMAYANG, TRUCUK)
		BONDOWOSO : (KEC. CERME, KLABANG, PRAJEKAN, TAPEN, WONOSARI, WRINGIN)
		GRESIK : (KEC. BALONGPANGPANG, BENJENG, BUNGAH, CERME, DRIYOREJO, DUDUKSAMPEYAN, DUKUN, GRESIK, KEBOMAS, KEDAMEAN, MANYAR, MENGANTI, PANCENG, SIDAYU, TAMBAK, UJUNGPAKKAH, WRINGINANOM)
		JEMBER : (KEC. AJUNG, AMBULU, ARJASA, BALUNG, BANGSALSARI, GUMUKMAS, JENGGAWAH, JOMBANG, KALIWATES, KENCONG, LEDOKOMBO, MAYANG, MUMBULSARI, PAKUSARI, PANTI, PATRANG, PUGER, RAMBIPUJI, SEMBORO, SILO, SUKORAMBI, SUMBERBARU, SUMBERSARI, TANGGUL, TEMPUREJO, UMBULSARI, WULUHAN)
		JOMBANG : (KEC. BANDARKEDUNG MULYO, BARENG, GUDO, JOGOROTO, JOMBANG, KABUH, KESAMBEN, KUDU, MEGALUH, MOJOAGUNG, MOJOWARNO, NGORO, NGUSIKAN, PERAK, PETERONGAN, PLANDAAN, PLOSO, SUMOBITO, TEMBELANG, WONOSALAM)
		KEDIRI : (KEC. GAMPENGREJO, GURAH, KANDANGAN, KRAS, KUNJANG, NGANCAR, PAGU, PAPAR, TAROKAN)
		KOTA BATU : (KEC. BATU, BUMIAJI, JUNREJO)
		KOTA KEDIRI : (KEC. KOTA, MOJOROTO)
		KOTA MADIUN : (KEC. GEGER, JIWAN, KARTOHARJO, MANGUNHARJO, TAMAN)

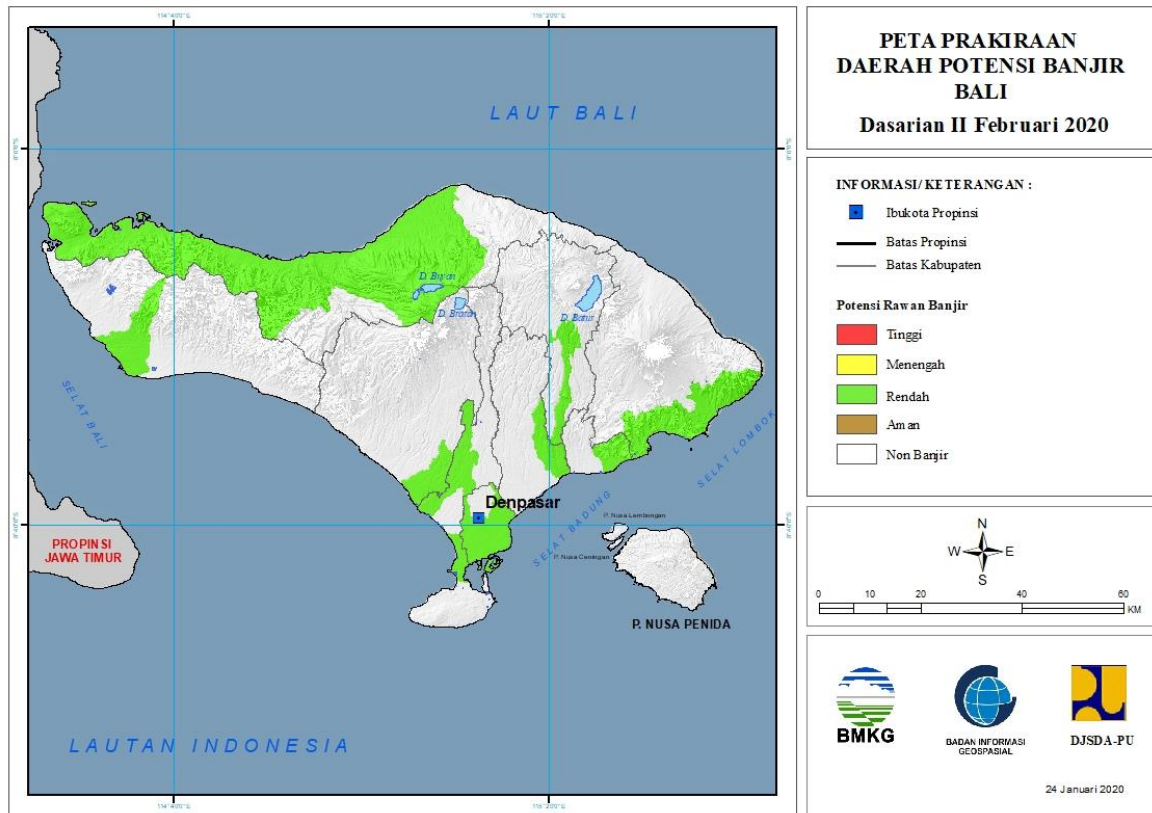
		KOTA MALANG : (KEC. BLIMBING, KLOJEN, LOWOKWARU)
		KOTA MOJOKERTO : (KEC. MAGERSARI, PRAJURIT KULON)
		KOTA PASURUAN : (KEC. BUGUL KIDUL, GADINGREJO, PURWOREJO)
		KOTA PROBOLINGGO : (KEC. KADEMANGAN, KANIGARAN, KEDOPOK, MAYANGAN, WONOASIH)
		KOTA SURABAYA : (KEC. ASEM ROWO, BENOWO, BUBUTAN, BULAK, DUKUH PAKIS, GAYUNGAN, GENTENG, GUBENG, GUNUNG ANYAR, JAMBANGAN, KARANGPILANG, KENJERAN, KREMBANGAN, LAKARSANTRI, MULYOREJO, PABEAN CANTIAN, PAKAL, RUNGKUT, SAMBIKEREP, SAWAHAN, SEMAMPIR, SIMOKERTO, SUKOLILO, SUKOMANUNGGAL, TAMBAKSARI, TANDES, TEGALSARI, TENGGILIS MEJOYO, WIYUNG, WONOCOLO, WONOKROMO)
		LAMONGAN : (KEC. BABAT, BRONDONG, DEKET, GLAGAH, KALITENGAH, KARANGBINANGUN, KARANGGENENG, KEDUNGPRING, KEMBANGBAHU, LAMONGAN, LAREN, MADURAN, MADURAN/KARANGGENENG, MODO, NGIMBANG, PACIRAN, PUCUK, SARIREJO, SEKARAN, SEKARAN/MADURAN, SUGIO, SUKODADI, TIKUNG, TURI)
		LUMAJANG : (KEC. CANDIPURO, JATIROTO, KEDUNGJAJANG, KUNIR, LUMAJANG, PASIRIAN, PRONOJIWO, TEKUNG, TEMPEH, TEMPURSARI, YOSOWILANGUN)
		MADIUN : (KEC. BALEREJO, DAGANGAN, DOLOPO, GEGER, GEMARANG, JIWAN, KARE, KEBONSARI, MADIUN, MEJAYAN, PILANGKENCENG, SARADAN, SAWAHAN, WONOASRI, WUNGU)
		MAGETAN : (KEC. BARAT, BENDO, KARANGREJO, KARAS, KARTOHARJO, KAWEDANAN, LEMBEYAN, MAGETAN, MAOSPATI, NGARIBOYO, NGUNTORONADI, PANEKAN,

		PARANG, PLAOSAN, PONCOL, SIDOREJO, SUKOMORO, TAKERAN)
		MALANG : (KEC. AMPELGADING, BANTUR, BULULAWANG, DAMPIT, DAU, GEDANGAN, GONDANGLEGI, KALIPARE, KASEMBON, KEPANJEN, LAWANG, NGAJUM, NGANTANG, PAGAK, PAKIS, PAKISAJI, PUJON, SUMBERMANJING WETAN, SUMBERPUCUNG, TIRTOYUDO, TUREN, WAJAK, WONOSARI)
		MOJOKERTO : (KEC. BANGSAL, DAWARBLANDONG, GEDEG, GONDANG, JATIREJO, JETIS, KEMLAGI, MOJOANYAR, MOJOSARI, NGORO, PUNGGING, PURI, SOOKO, TROWULAN)
		NGANJUK : (KEC. BAGOR, BERBEK, GONDANG, LOCERET, NGANJUK, NGETOS, PACE, REJOSO, SAWAHAN, SUKOMORO, TANJUNGANOM, WILANGAN)
		NGAWI : (KEC. BRINGIN, GENENG, GERIH, JOGOROGO, KARANGJATI, KASREMAN, KEDUNGGALAR, KENDAL, KWADUNGAN, MANTINGAN, NGAWI, NGRAMBE, PADAS, PANGKUR, PARON, PITU, WIDODAREN)
		PACITAN : (KEC. ARJOSARI, BANDAR, DONOROJO, KEBONAGUNG, NGADIROJO, PACITAN, PRINGKUKU, PUNUNG, SUDIMORO, TEGALOMBO)
		PAMEKASAN : (KEC. LARANGAN, PADEMAWU, PALENGAAN, PAMEKASAN, PASEAN, PROPPU, WARU)
		PASURUAN : (KEC. BANGIL, BEJI, GEMPOL, GONDANG WETAN, GRATI, KEJAYAN, KRATON, LEKOK, LUMBANG, NGULING, PANDAAN, PASREPAN, POHJENTREK, PURWODADI, PURWOSARI, PUSPO, REJOSO, REMBANG, SUKOREJO, TOSARI, TUTUR, WINONGAN, WONOREJO)
		PONOROGO : (KEC. , BABADAN, BADEGAN, BALONG, BUNGKAL, JAMBON, JENANGAN, JETIS, KAUMAN, MLARAK, NGBEL, NGRAYUN, PONOROGO, PULUNG, SAMBIT, SAMPUNG, SAWOO,

		SIMAN, SLAHUNG, SOOKO, SUKOREJO)
		PROBOLINGGO : (KEC. BANTARAN, BANYUANYAR, BESUK, DRINGU, GADING, GENDING, KOTAANYAR, KRAKSAAN, KREJENGAN, KURIPAN, LECES, LUMBANG, MARON, PAITON, PAJARAKAN, PAKUNIRAN, SUMBER, SUMBERASIH, TEGALSIWALAN, TIRIS, TONGAS, WONOMERTO)
		SAMPANG : (KEC. BANYUATES, CAMPLONG, JRENGIK, KEDUNGDUNG, KETAPANG, OMBEN, PANGARENGAN, ROBATAL, SAMPANG, SRESEH, TORJUN)
		SIDOARJO : (KEC. BALONGBENDO, BUDURAN, CANDI, GEDANGAN, JABON, KREMBUNG, KRIAN, PORONG, PRAMBON, SEDATI, SIDOARJO, SUKODONO, TAMAN, TANGGULANGIN, TARIK, TULANGAN, WARU, WONOAYU)
		SITUBONDO : (KEC. ARJASA, BANYUGLUGUR, BANYUPUTIH, BESUKI, BUNGATAN, JANGKAR, JATIBANTENG, KAPONGAN, KENDIT, MANGARAN, MLANDINGAN, PANARUKAN, PANJI, SITUBONDO, SUBOH)
		SUMENEP : (KEC. ARJASA, DUNGKEK, LENTENG, SARONGGI)
		TRENGGALEK : (KEC. BENDUNGAN, DURENAN, GANDUSARI, KAMPAK, KARANGAN, MUNJUNGAN, PANGGUL, POGALAN, TRENGGALEK, WATULIMO)
		TUBAN : (KEC. BANGILAN, MERAKURAK, MONTONG, PARENGAN, PLUMPANG, RENGEL, SEMANDING, SOKO, TUBAN, WIDANG)
		TULUNGAGUNG : (KEC. BOYOLANGU, GONDANG, KALIDAWIR, KEDUNGWARU, NGANTRU, PAGERWOJO, SENDANG, TULUNGAGUNG)

17. PRAKIRAAN DAERAH POTENSI BANJIR BALI DASARIAN II FEBRUARI 2020

Gambar 18.



Tabel 17.

TINGKAT POTENSI BANJIR		
TINGGI	MENENGAH	RENDAH
-	-	BADUNG : (KEC. KUTA, MENGWI)
		BANGLI : (KEC. BANGLI)
		BULELENG : (KEC. BANJAR, BULELENG, GEROKGAK, SAWAN, SERIRIT, SUKASADA)
		GIANYAR : (KEC. GIANYAR)
		JEMBRANA : (KEC. NEGARA)
		KARANGASEM : (KEC. KARANGASEM, MANGGIS)
		KLUNGKUNG : (KEC. DAWAN)
		KOTA DENPASAR : (KEC. DENPASAR BARAT, DENPASAR SELATAN, DENPASAR TIMUR)
		TABANAN : (KEC. KEDIRI)

**18. PRAKIRAAN DAERAH POTENSI BANJIR NUSA TENGGARA BARAT
DASARIAN II FEBRUARI 2020**

Gambar 19.



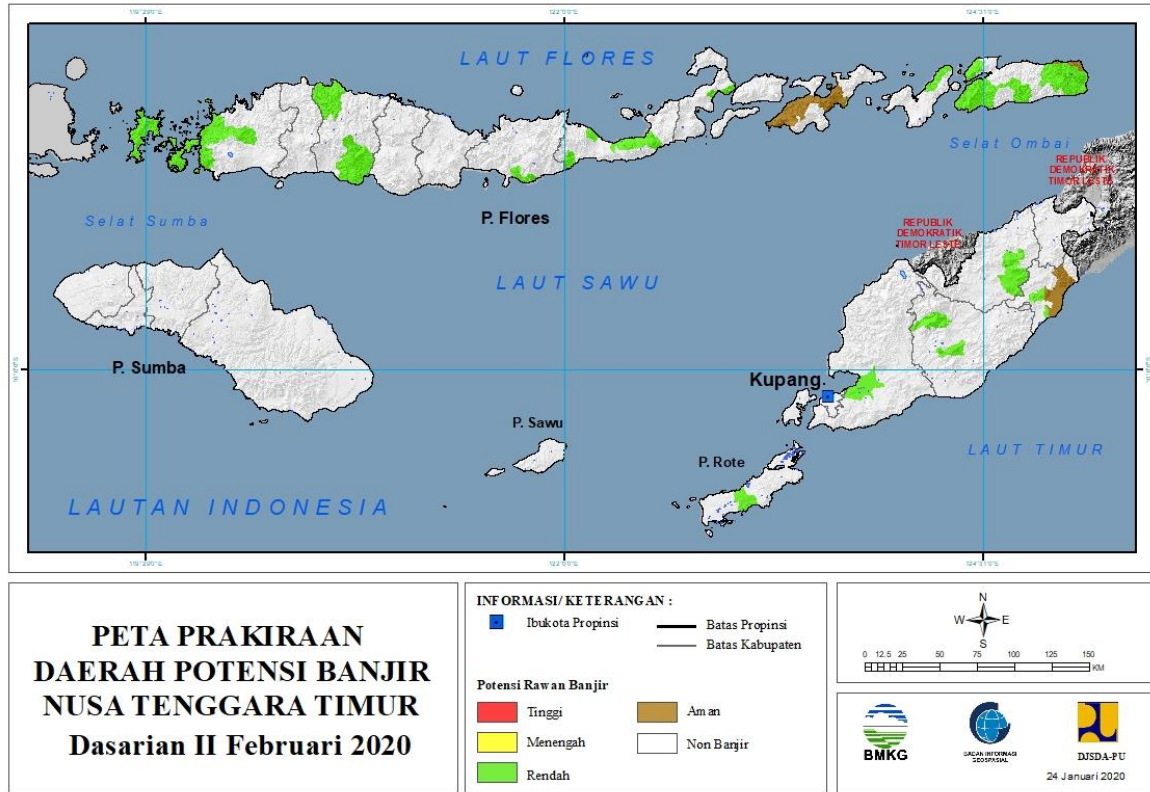
Tabel 18.

TINGKAT POTENSI BANJIR		
TINGGI	MENENGAH	RENDAH
-	-	KABUPATEN BIMA : (KEC. BELO, MONTA, SAPE, WOHA)
		KOTA MATARAM : (KEC. AMPENAN, CAKRANEGARA, MATARAM, SANDUBAYA, SEKARBELA, SELAPARANG)
		LOMBOK BARAT : (KEC. BATU LAYAR, GERUNG, GUNUNGSARI, KEDIRI, KURIPAN, LABUAPI, LEMBAR, LINGSAR, NARMADA, SEKOTONG)
		LOMBOK TENGAH : (KEC. PRAYA, PRAYA BARAT, PRAYA BARAT DAYA, PRAYA TENGAH, PRAYA TIMUR, PRINGGARATA, PUJUT)
		LOMBOK TIMUR : (KEC. KECAMATAN SAMBELIA)
		LOMBOK UTARA : (KEC. BAYAN, GANGGA, TANJUNG)
		SUMBAWA : (KEC. EMPANG, MOYOHILIR, SUMBAWA)

		SUMBAWA BARAT : (KEC. SETELUK, TALIWANG)
--	--	---

**19. PRAKIRAAN DAERAH POTENSI BANJIR NUSA TENGGARA TIMUR
DASARIAN II FEBRUARI 2020**

Gambar 20.



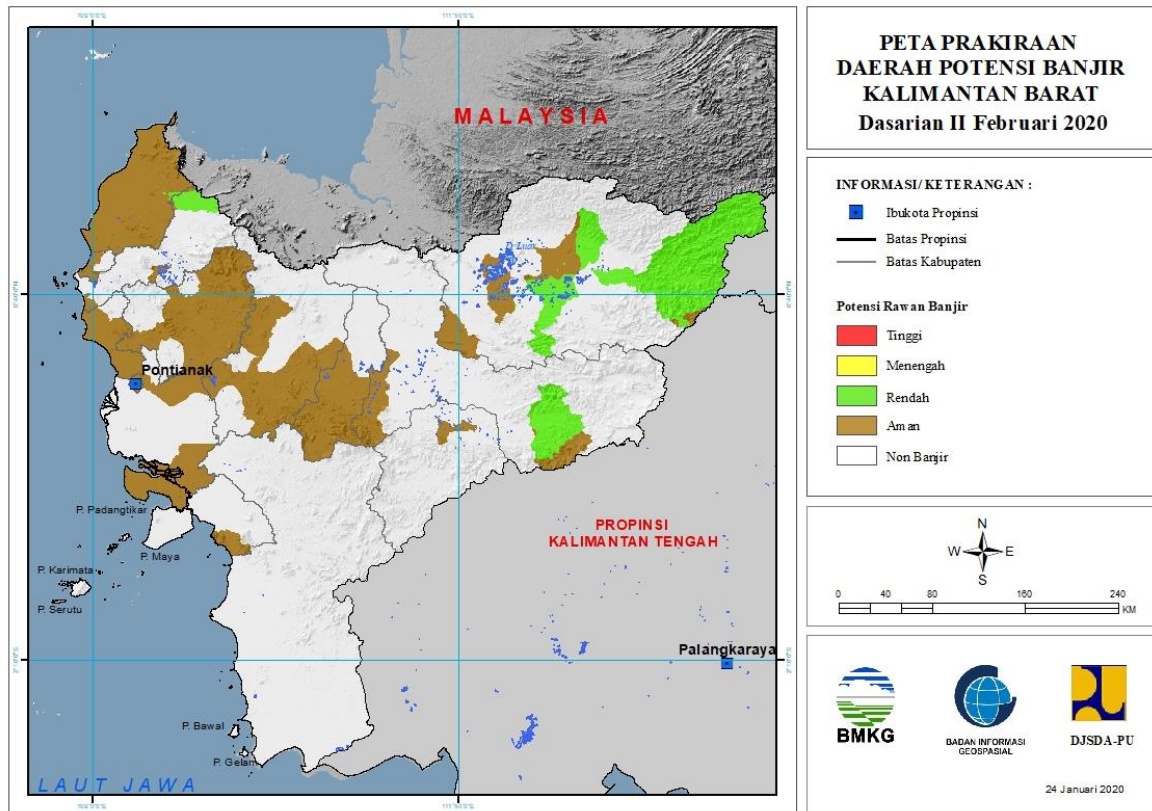
Tabel 19.

TINGKAT POTENSI BANJIR		
TINGGI	MENENGAH	RENDAH
-	-	ALOR : (KEC. ALOR BARAT DAYA, ALOR BARAT LAUT, ALOR SELATAN, ALOR TIMUR, PANTAR)
		ENDE : (KEC. NDONA)
		FLORES TIMUR : (KEC. LARANTUKA)
		KABUPATEN KUPANG : (KEC. KUPANG TENGAH, KUPANG TIMUR)
		LEMBATA : (KEC. LEBATUKAN, NAGAWUTUNG)
		MALAKA : (KEC. MALAKA BARAT, MALAKA TENGAH)
		MANGGARAI BARAT : (KEC. KOMODO, MBELILING)
		MANGGARAI TIMUR : (KEC. KOTAKOMBA, LAMBA LEDA)
		ROTE NDAO : (KEC. LOBALAIN)

		SIKKA : (KEC. ALOK BARAT, KEWAPANTE, PAGA, WAIGETE)
		TIMOR TENGAH SELATAN : (KEC. AMANUBAN BARAT, MOLLO UTARA)
		TIMOR TENGAH UTARA : (KEC. BIBOKI SELATAN, INSANA)

20. PRAKIRAAN DAERAH POTENSI BANJIR KALIMANTAN BARAT DASARIAN II FEBRUARI 2020

Gambar 21.

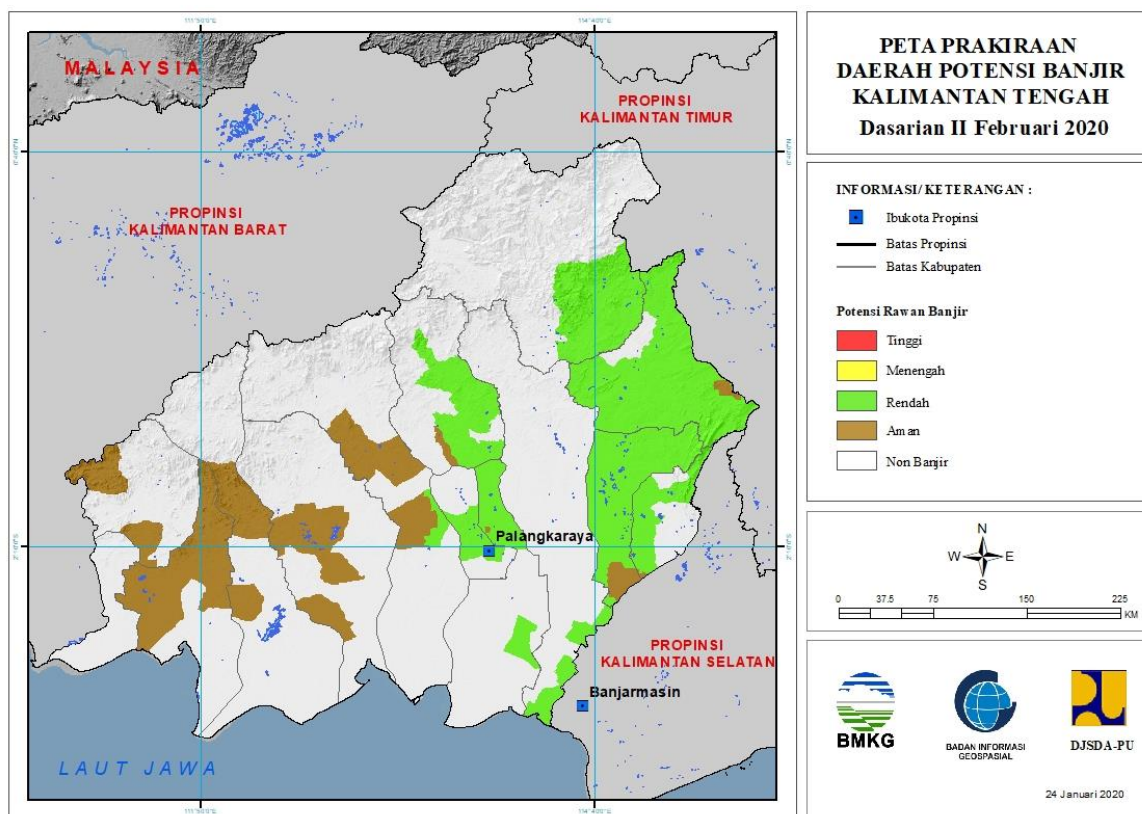


Tabel 20.

TINGKAT POTENSI BANJIR		
TINGGI	MENENGAH	RENDAH
-	-	BENGKAYANG : (KEC. JAGOIBABANG)
		KAPUAS HULU : (KEC. BOYANTANJUNG, BUNUT HILIR, EMBALOH HILIR, PUTUSSIBAU SELATAN, SELIMBAU)
		LANDAK : (KEC. AIRBESAR)
		SAMBAS : (KEC. SAJINGANBESAR, SEJANGKUNG)
		SINTANG : (KEC. SERAWAI)

21. PRAKIRAAN DAERAH POTENSI BANJIR KALIMANTAN TENGAH DASARIAN II FEBRUARI 2020

Gambar 22.



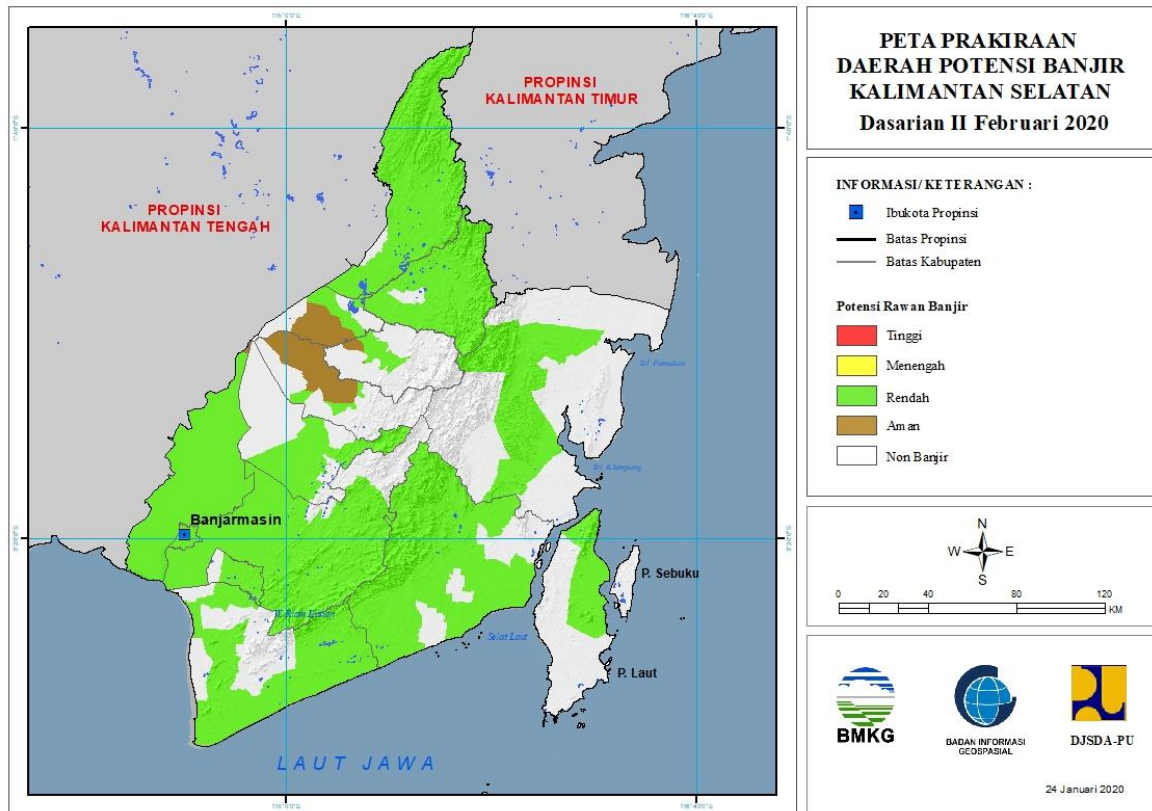
Tabel 21.

TINGKAT POTENSI BANJIR		
TINGGI	MENENGAH	RENDAH
-	-	BARITO SELATAN : (KEC. DUSUN HILIR, DUSUN SELATAN, DUSUN UTARA, GUNUNGBINTANGAWAI, JENAMAS, KARAUKUALA)
		BARITO TIMUR : (KEC. DUSUN TENGAH, KARUSENANANG, PAJUEPAT, PEMATANGKARAU)
		BARITO UTARA : (KEC. GUNUNGPUREI, GUNUNGTIMANG, LAHEI, MONTALLAT, TEWEH BARU, TEWEH SELATAN, TEWEH TENGAH, TEWEH TIMUR)
		GUNUNGMAS : (KEC. KAHAYANHULU UTARA, KURUN, RUNGAN, SEPANG SIMIN, TEWAH)
		KAPUAS : (KEC. KAPUAS HILIR, KAPUAS KUALA, KAPUAS MURUNG, KAPUAS TIMUR, TAMBANCATUR)

		KATINGAN : (KEC. KATINGAN HILIR, TASIKPAYAWAN)
		KOTA PALANGKARAYA : (KEC. BUKITBATU, JEKAN RAYA, PAHANDUT)
		MURUNG RAYA : (KEC. BARITOTUHUP RAYA, LAUNGTUHUP, MURUNG, TANAHSIANG)
		PULANGPISAU : (KEC. BANAMATINGANG, KAHAYAN TENGAH, MALIKU)

22. PRAKIRAAN DAERAH POTENSI BANJIR KALIMANTAN SELATAN DASARIAN II FEBRUARI 2020

Gambar 23.



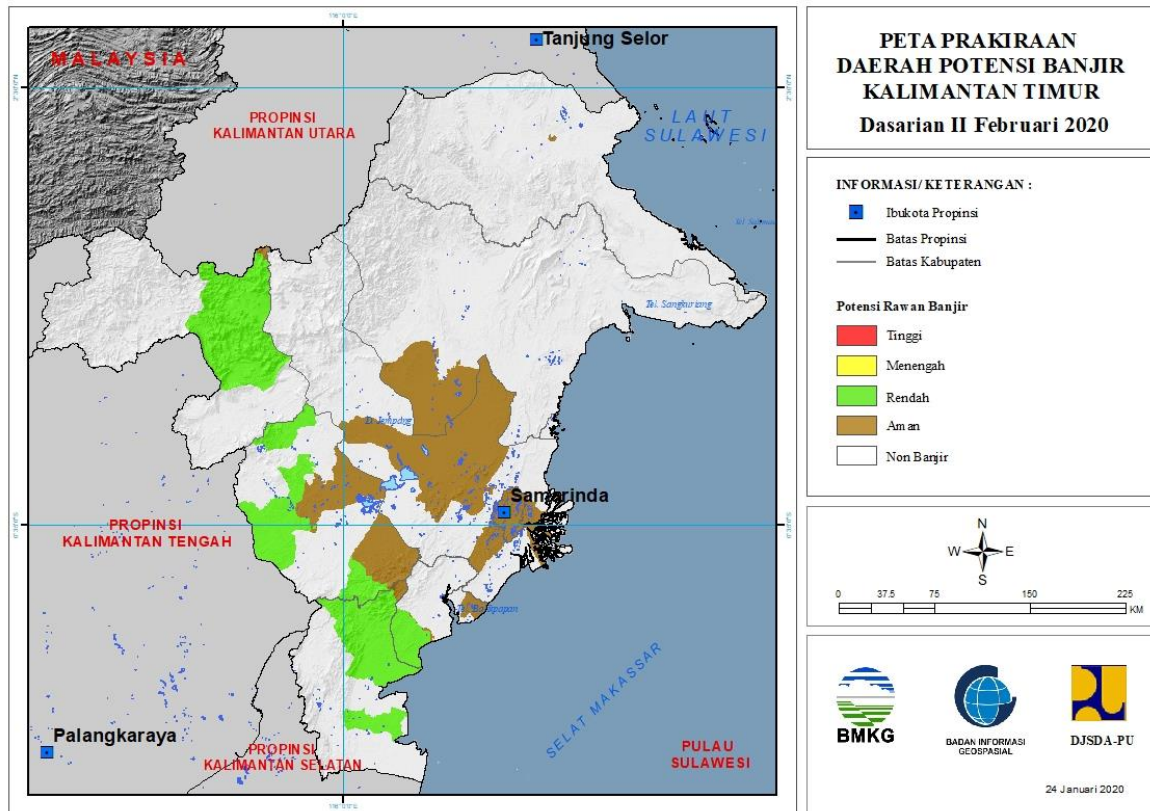
Tabel 22.

TINGKAT POTENSI BANJIR		
TINGGI	MENENGAH	RENDAH
-	-	BALANGAN : (KEC. AWAYAN, BATUMANDI, HALONG, JUAI, LAMPIHONG, PARINGIN, TEBINGTINGGI)
		BANJAR : (KEC. ALUH-ALUH, ARANIO, ASTAMBUL, BERUNTUNGBARU, CINTAPURIDARUSSALAM, GAMBUT, KARANGINTAN, KERTAKHANYAR, MARTAPURA, MARTAPURA BARAT, MARTAPURA TIMUR, MATARAMAN, PENGARON, SIMPANGEMPAT, SUNGAI PINANG, SUNGAI TABUK, TATAHMAKMUR)
		BARITO KUALA : (KEC. ALALAK, ANJIRMUARA, ANJIRPASAR, BAKUMPAI, BARAMBAI, BELAWANG, CERBON, JEJANGKIT, KURIPAN, MANDASTANA,

		MARABAHAN, MEKARSARI, RANTAU BADAUH, TABUKAN, TABUNGANEN, TAMBAN, WANARAYA)
		HULUSUNGAI SELATAN : (KEC. ANGKINANG, DAHA SELATAN, KANDANGAN, SIMPUR)
		HULUSUNGAI TENGAH : (KEC. BARABAI, BATUBENAWA, PANDAWAN)
		HULUSUNGAI UTARA : (KEC. AMUNTAI SELATAN, AMUNTAI TENGAH, AMUNTAI UTARA, DANAUPANGGANG)
		KOTA BANJARBARU : (KEC. BANJARBARU SELATAN, BANJARBARU UTARA, CEMPAKA, LANDASANULIN)
		KOTA BANJARMASIN : (KEC. BANJARMASIN BARAT, BANJARMASIN SELATAN, BANJARMASIN TENGAH, BANJARMASIN TIMUR, BANJARMASIN UTARA)
		KOTABARU : (KEC. KELUMPANG HULU, PULAULAUT TIMUR, PULAULAUT UTARA, SUNGAIDURIAN)
		TABALONG : (KEC. BANUALAWAS, HARUAI, JARO, KELUA, MUARAHARUS, MUARAUYA, MURUNGPUKAK, PUGAAN, TANTA, UPAU)
		TANAHBUMBU : (KEC. BATULICIN, KUSAN HILIR, KUSAN HULU, MANTEWE, SATUI, SUNGAILOBAN)
		TANAHLAUT : (KEC. BATI-BATI, JORONG, KINTAP, KURAU, PANYIPATAN, PELAIHARI)
		TAPIN : (KEC. BAKARANGAN, BINUANG, BUNGUR, PIANI, TAPIN SELATAN, TAPIN TENGAH, TAPIN UTARA)

23. PRAKIRAAN DAERAH POTENSI BANJIR KALIMANTAN TIMUR DASARIAN II FEBRUARI 2020

Gambar 24.

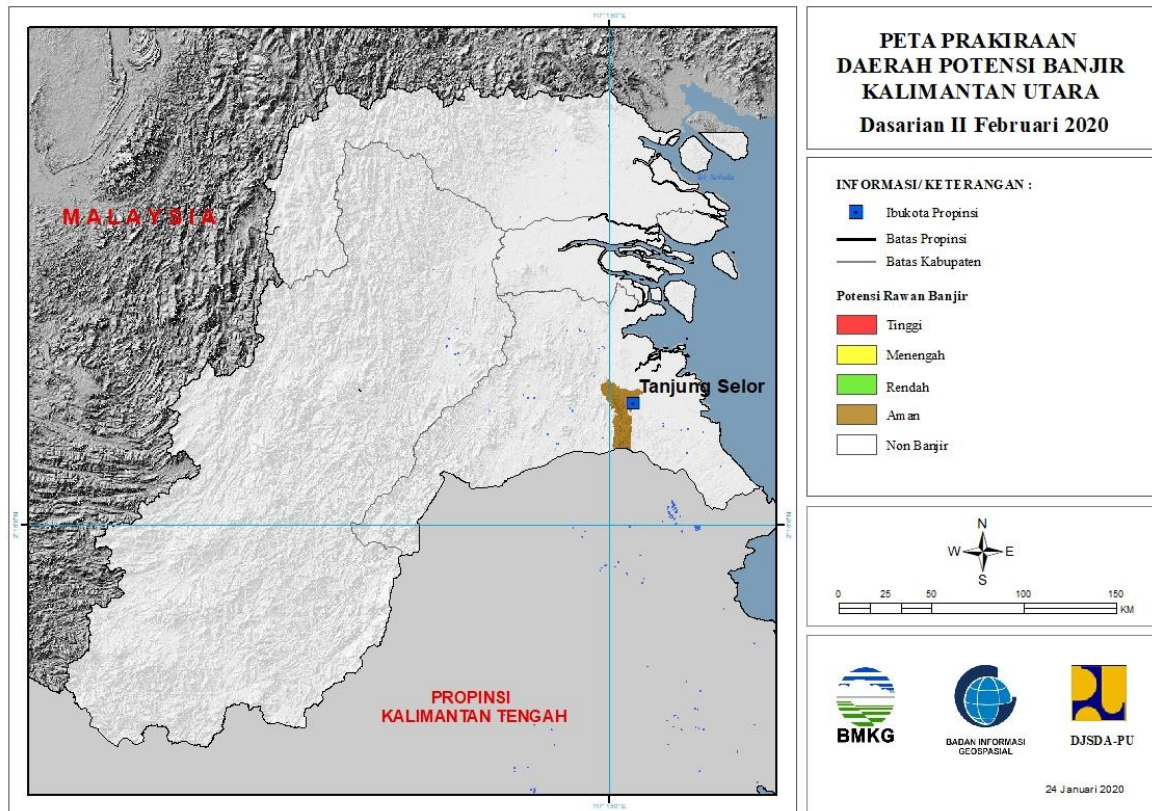


Tabel 23.

TINGKAT POTENSI BANJIR		
TINGGI	MENENGAH	RENDAH
-	-	KUTAI BARAT : (KEC. BARONGTONGKOK, BONGAN, DAMAI, LONGIRAM, MELAK, MUARALAWA)
		MAHAKAM ULU : (KEC. LONGBAGUN)
		PASER : (KEC. LONGIKIS, LONGKALI, PASIRBALENGKONG)
		PENAJAMPASER UTARA : (KEC. BABULU, WARU)

**24. PRAKIRAAN DAERAH POTENSI BANJIR KALIMANTAN UTARA
DASARIAN II FEBRUARI 2020**

Gambar 25.

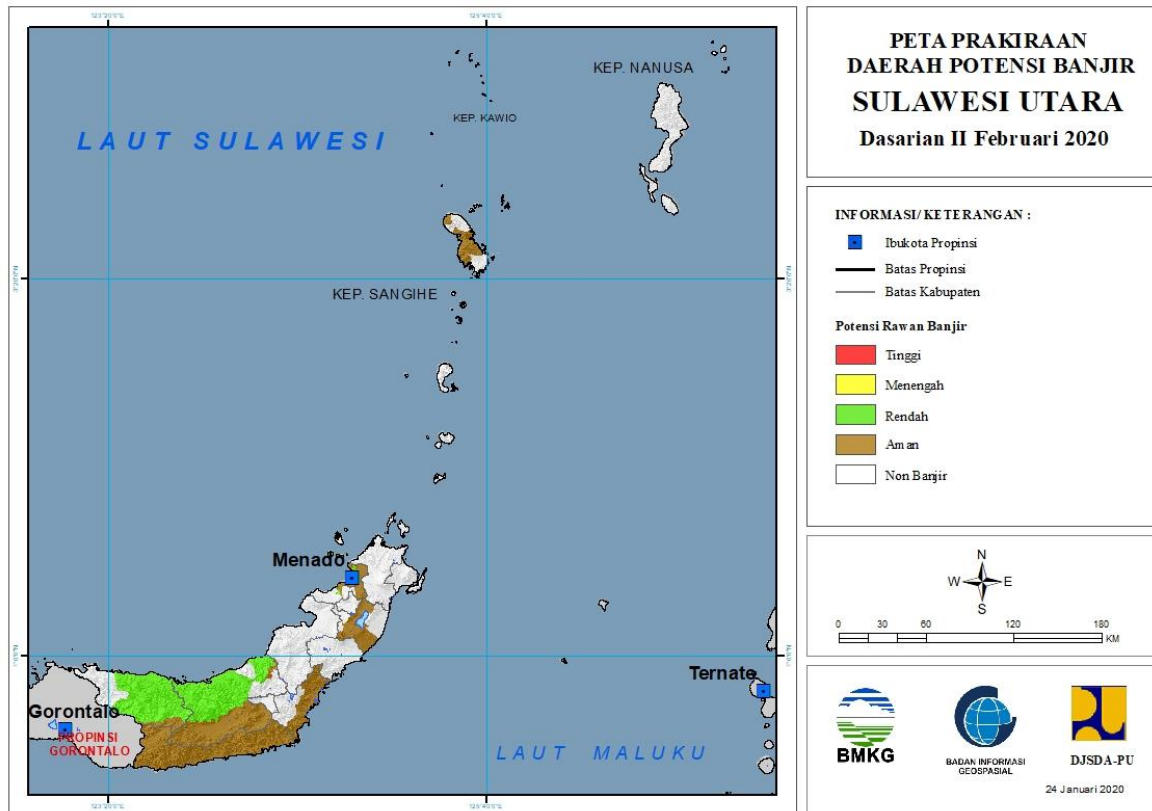


Tabel 24.

TINGKAT POTENSI BANJIR		
TINGGI	MENENGAH	RENDAH
-	-	-

25. PRAKIRAAN DAERAH POTENSI BANJIR SULAWESI UTARA DASARIAN II FEBRUARI 2020

Gambar 26.

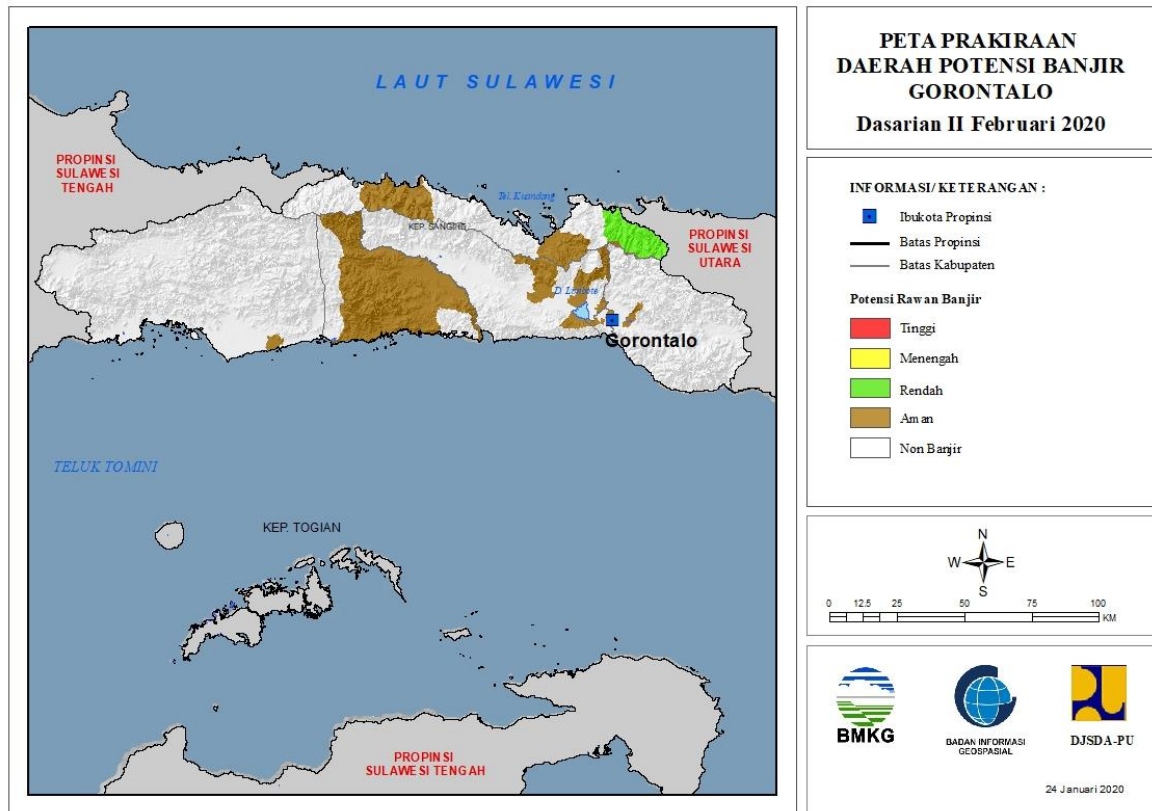


Tabel 25.

TINGKAT POTENSI BANJIR		
TINGGI	MENENGAH	RENDAH
-	-	BOLAANG MONGONDOW : (KEC. BOLAANG, DUMOGA, DUMOGA BARAT, DUMOGA TENGGARA, DUMOGA TIMUR, DUMOGA UTARA, LOLAK, POIGAR, SANG TOMBOLANG)
		BOLAANG MONGONDOW UTARA : (KEC. BINTAUNA, BOLANGITANG TIMUR, SANGKUB)
		KOTA MANADO : (KEC. BUNAKEN, BUNAKEN KEPULAUAN, MAPANGET, SINGKIL, TUMINITING, WENANG)
		MINAHASA : (KEC. MANDOLANG)

26. PRAKIRAAN DAERAH POTENSI BANJIR GORONTALO DASARIAN II FEBRUARI 2020

Gambar 27.

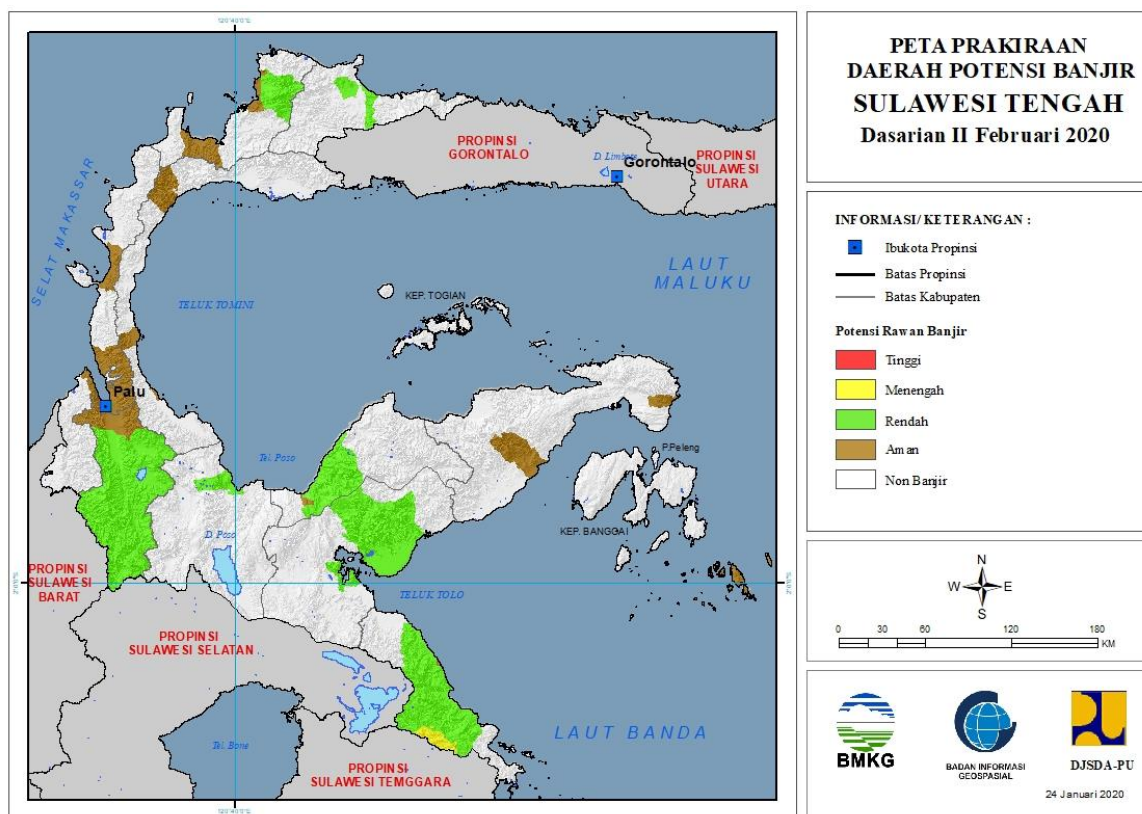


Tabel 26.

TINGKAT POTENSI BANJIR		
TINGGI	MENENGAH	RENDAH
-	-	GORONTALO UTARA : (KEC. ATINGGOLA)

27. PRAKIRAAN DAERAH POTENSI BANJIR SULAWESI TENGAH DASARIAN II FEBRUARI 2020

Gambar 28.

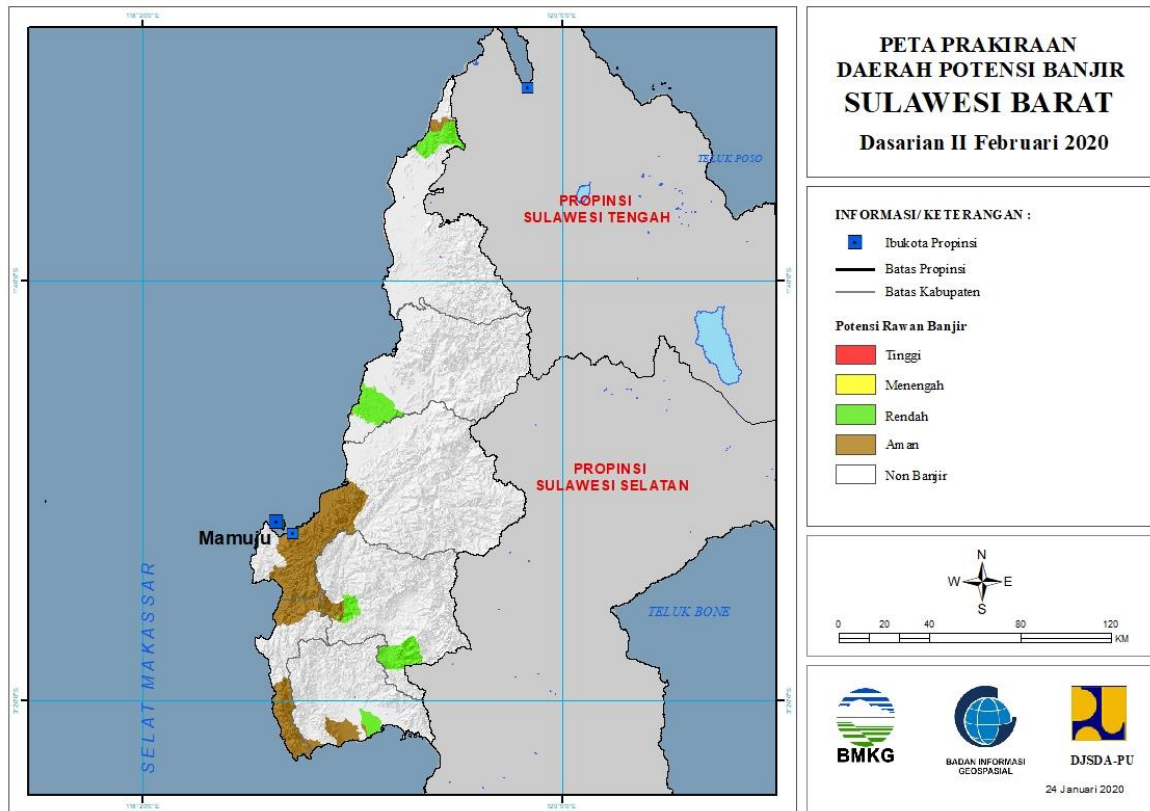


Tabel 27.

TINGKAT POTENSI BANJIR		
TINGGI	MENENGAH	RENDAH
-	MOROWALI : (KEC. BAHODOPI)	BUOL : (KEC. BOKAT, MOMUNU)
		MOROWALI : (KEC. BAHODOPI, BUNGKU BARAT, BUNGKU TENGAH, BUNGKU TIMUR)
		MOROWALI UTARA : (KEC. BUNGKU UTARA, PETASIA)
		POSO : (KEC. POSO PESISIR)
		SIGI : (KEC. DOLO, DOLO BARAT, DOLO SELATAN, GUMBASA, KINOVARO, KULAWI, KULAWI SELATAN, LINDU, MARAWOLA BARAT, NOKILALAKI, PALOLO, PIPIKORO, SIGI BIROMARU, TANAMBULAVA)
		TOJO UNA-UNA : (KEC. TOJO)
		TOLI TOLI : (KEC. BAOLAN, GALANG)

28. PRAKIRAAN DAERAH POTENSI BANJIR SULAWESI BARAT DASARIAN II FEBRUARI 2020

Gambar 29.

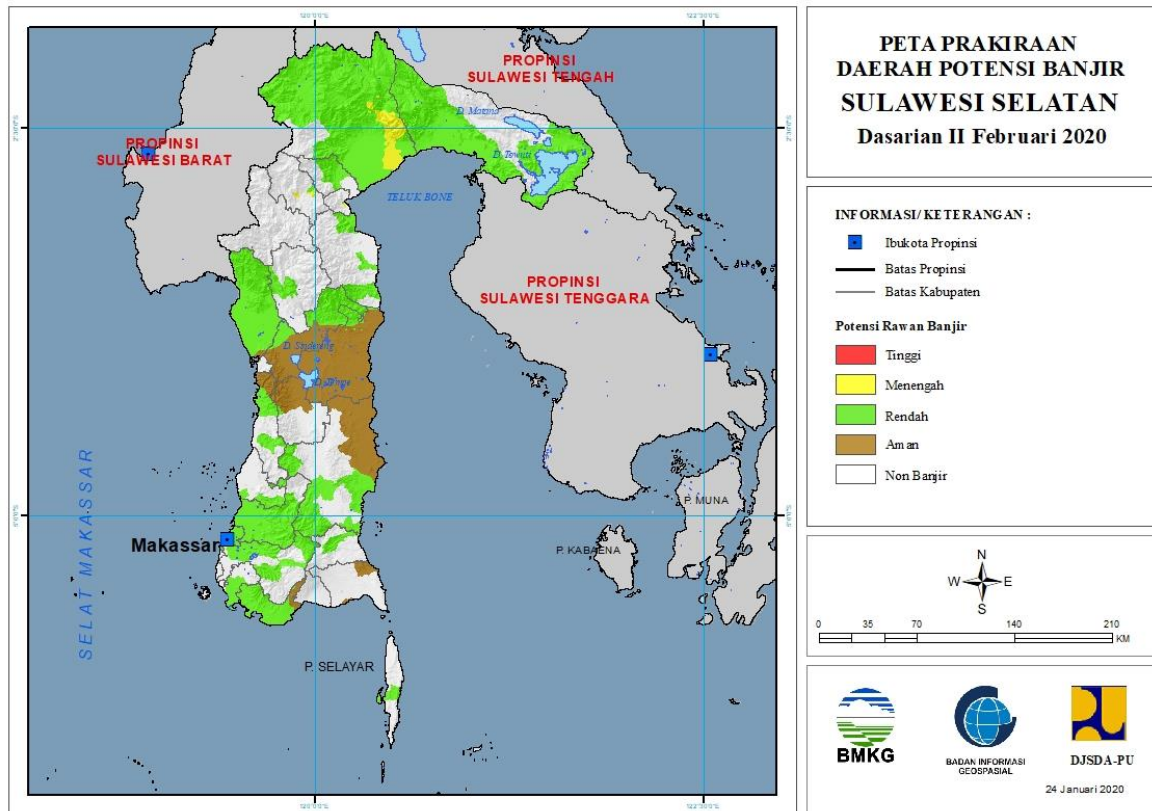


Tabel 28.

TINGKAT POTENSI BANJIR		
TINGGI	MENENGAH	RENDAH
-	-	MAMASA : (KEC. MAMBI, SUMARORONG)
		MAMUJU : (KEC. KALUKKU)
		MAMUJU TENGAH : (KEC. BUDONG-BUDONG)
		MAMUJU UTARA : (KEC. BAMBALAMOTU)
		POLEWALI MANDAR : (KEC. WONOMULYO)

29. PRAKIRAAN DAERAH POTENSI BANJIR SULAWESI SELATAN DASARIAN II FEBRUARI 2020

Gambar 30.



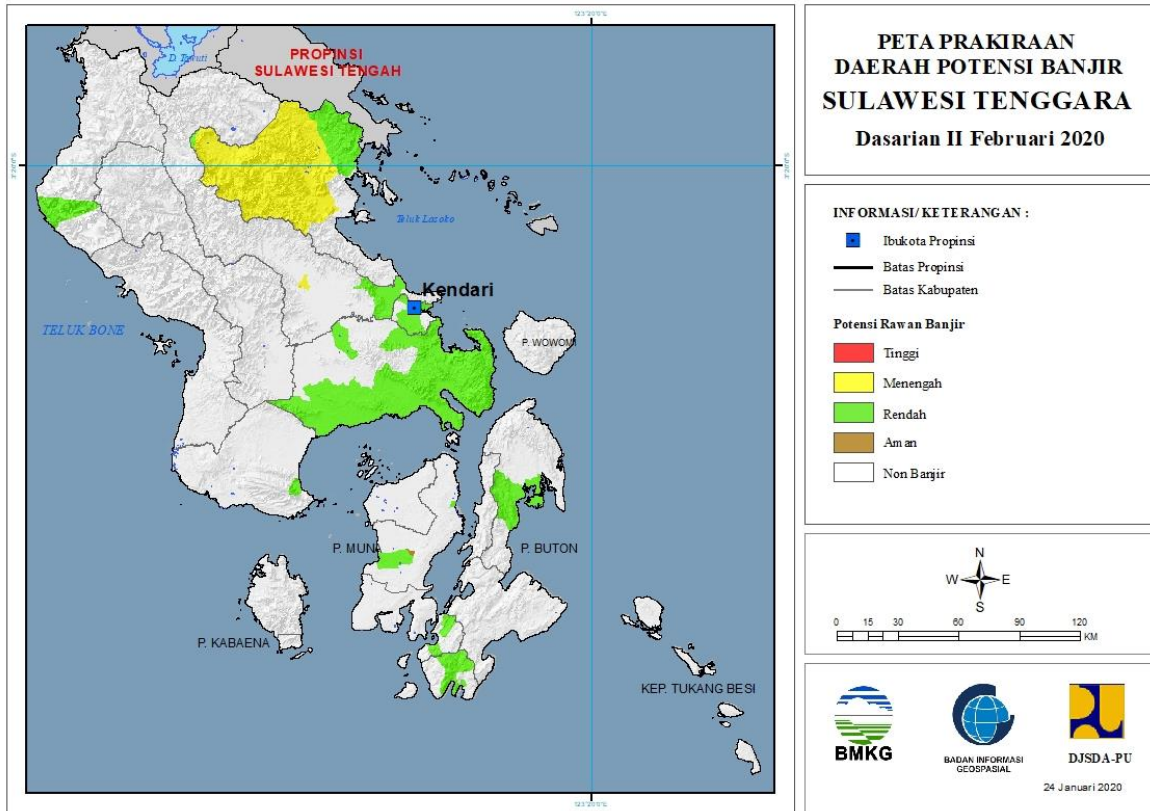
Tabel 29.

TINGKAT POTENSI BANJIR		
TINGGI	MENENGAH	RENDAH
-	KOTA PALOPO : (KEC. WARU, WARU UTARA)	BARRU : (KEC. BALUSU, MALLUSETASI, SOPPENG RIAJA, TANETE RIAJA)
	LUWU TIMUR : (KEC. BURAU, TOMONI)	BONE : (KEC. BONTOCANI, CINA, KAJUARA, LIBURENG, MARE, SIBULUE, TELLULIMPOE, TONRA)
	LUWU UTARA : (KEC. BONE BONE, MALANGKE, MAPPEDECENG, MASAMBA, SUKAMAJU, TANALILI)	ENREKANG : (KEC. ENREKANG)
	TORAJA UTARA : (KEC. BALUSU, TIKALA)	GOWA : (KEC. BONTOMARANNU, BUNGAYA, PALANGGA, PARANGLOE, PARIGI, PATTALLASSANG, SOMBA UPU, TOMBOLOPAO)
		JENEPONTO : (KEC. ARUNGKEKE, BANGKALA, BANGKALA BARAT, BATANG, BINAMU, BONTORAMBA, KELARA, RUMBIA, TAMALATEA, TAROWANG, TURATEA)

		KEPULAUAN SELAYAR : (KEC. BONTOHARU)
		KOTA MAKASSAR : (KEC. BIRINGKANAYA, BONTOALA, MAKASAR, MAMAJANG, MANGGALA, MARISO, PANAKUKKANG, RAPPOCINI, TALLO, TAMALANREA, TAMALATE, UJUNG PANDANG, UJUNG TANAH, WAJO)
		KOTA PALOPO : (KEC. WARA UTARA)
		LUWU : (KEC. BAJO, BELOPA, BUA, LAMASI, LAROMPONG, WALENRANG, WALENRANG UTARA)
		LUWU TIMUR : (KEC. ANGKONA, BURAU, KALAENA, MALILI, MANGKUTANA, TOMONI, TOMONI TIMUR, TOWUTI, WOTU)
		LUWU UTARA : (KEC. BAEBUNTA, BONE BONE, MALANGKE, MALANGKE BARAT, MAPPEDECENG, MASAMBA, RAMPI, SABBANG, SEKO, SUKAMAJU, TANALILI)
		MAROS : (KEC. BANTIMURUNG, BONTOA, CAMBA, CENRANA, LAU, MANDAI, MAROS BARU, MARUSU, MONCONG LOE, SIMBANG, TANRALILI, TOMPOBULU, TURIKALE)
		PANGKAJENE KEPULAUAN : (KEC. BALOCCI, PANGKAJENE)
		PINRANG : (KEC. BATU LAPPA, CEMPA, DUAMPANUA, LANSIRANG, LEMBANG, MATIRRO SOMPE, MATTIRO BULU, PALETEANG, PATAMPANUA, SUPPA, TIROANG, WATANG SAWITO)
		SIDENRENG RAPPANG : (KEC. BARANTI, KULO, PANCA RIJANG, PITU RAISE, PITU RIAWA, WATANG PULU)
		SINJAI : (KEC. SINJAI TENGAH, SINJAI UTARA)
		SOPPENG : (KEC. DONRI DONRI, MARIORIAWA)
		TAKALAR : (KEC. MANGARABOMBANG, PATTALLASSANG, POLOMBANGKENG SELATAN)
		TORAJA UTARA : (KEC. BALUSU)
		WAJO : (KEC. GILIRENG, KEERA, PITUMPANUA)

30. PRAKIRAAN DAERAH POTENSI BANJIR SULAWESI TENGGARA DASARIAN II FEBRUARI 2020

Gambar 31.



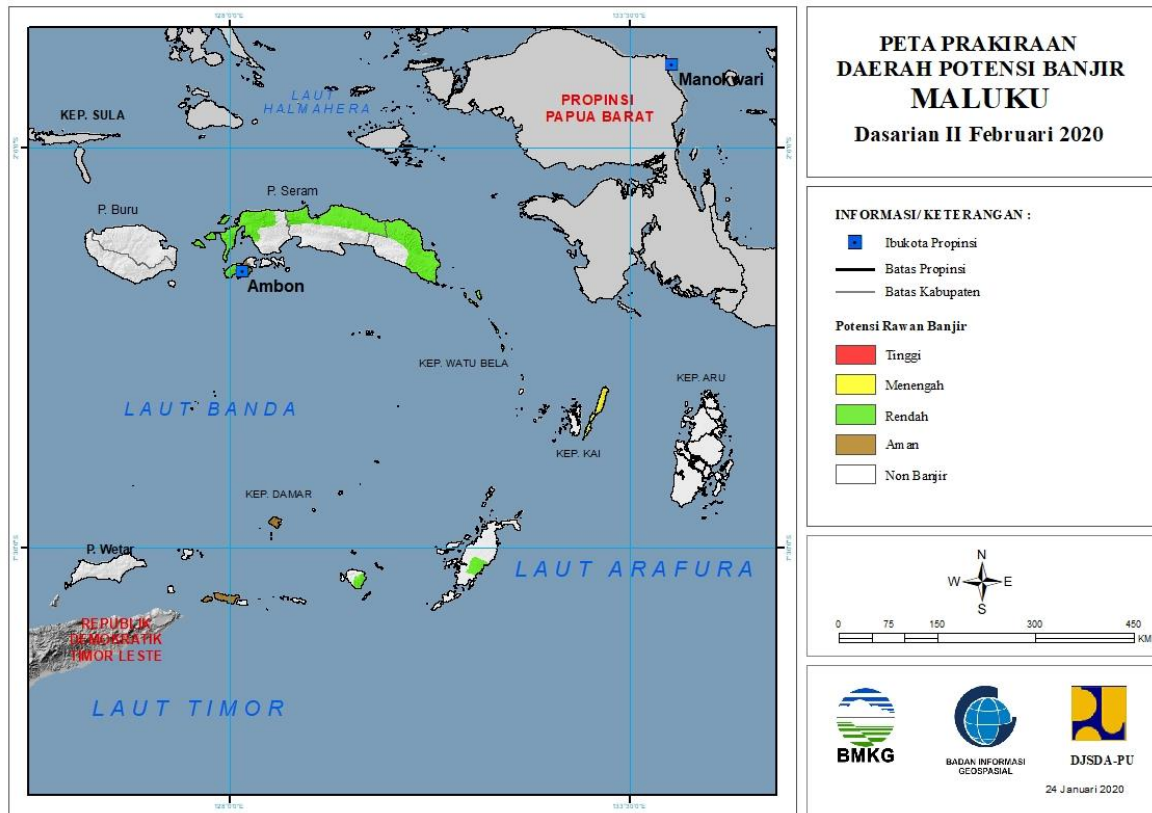
Tabel 30.

TINGKAT POTENSI BANJIR		
TINGGI	MENENGAH	RENDAH
-	KONAWE : (KEC. UNAAHA)	BOMBANA : (KEC. RUMBIA)
	KONAWE UTARA : (KEC. ANDOWIA, ASERA, LANDAWE, LANGGIKIMA, OHEO, WIWIRANO)	BUTON SELATAN : (KEC. SAMPOLAWA)
		BUTON UTARA : (KEC. BONEGUNU)
		KOLAKA UTARA : (KEC. LASUSUA)
		KONAWE : (KEC. BONDOALA, KAPOIALA, SAMPARA)
		KONAWE SELATAN : (KEC. ANDOULO, KOLONO, KONDA, LAEYA, LAINEA, LALEMBUU, LAONTI, MORAMO, MORAMO UTARA, MOWILA, PALANGGA, PALANGGA SELATAN, TINANGGEEA)
		KONAWE UTARA : (KEC. ASERA, LANDAWE, LANGGIKIMA, WIWIRANO)

		KOTA BAU BAU : (KEC. BUNGI, WOLIO)
		KOTA KENDARI : (KEC. BARUGA, KADIA, KAMBU, KENDARI, KENDARI BARAT, MANDONGA, POASIA, WUA-WUA)
		MUNA : (KEC. KATOBU, PARIGI)

31. PRAKIRAAN DAERAH POTENSI BANJIR MALUKU DASARIAN II FEBRUARI 2020

Gambar 32.



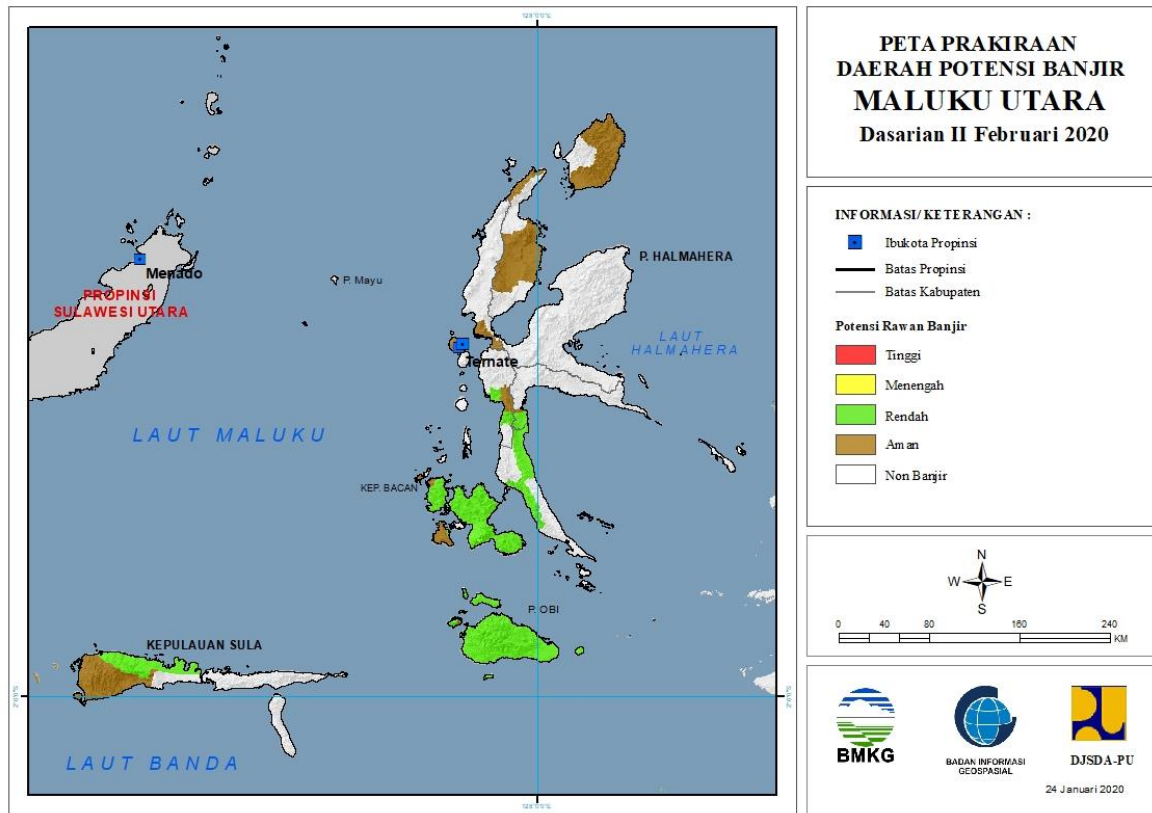
Tabel 31.

TINGKAT POTENSI BANJIR		
TINGGI	MENENGAH	RENDAH
-	MALUKU TENGGARA : (KEC. KEI BESAR, KEI BESAR SELATAN, KEI BESAR SELATAN BARAT, KEI BESAR UTARA BARAT, KEI BESAR UTARA TIMUR)	KOTA AMBON : (KEC. LEITIMUR SELATAN, NUSANIWE, SIRIMAU, TELUKAMBON)
		MALUKU BARAT DAYA : (KEC. PULAU PULAU BABAR TIMUR)
		MALUKU TENGAH : (KEC. LEIHITU, LEIHITU BARAT, SERAM UTARA, SERAM UTARA BARAT, SERAM UTARA TIMUR KOBİ, SERAM UTARA TIMUR SETI)
		MALUKU TENGGARA : (KEC. KEI BESAR SELATAN, KEI BESAR SELATAN BARAT, KEI BESAR UTARA BARAT)
		MALUKU TENGGARA BARAT : (KEC. WER TAMRIAN)
		PERLU KONFIRMASI : (KEC. AREA PERLU KONFIRMASI)

		SERAM BAGIAN BARAT : (KEC. HUAMUAL, HUAMUAL BELAKANG, KAIRATU BARAT, KEPULAUAN MANIPA, SERAM BARAT, TANIWEL)
		SERAM BAGIAN TIMUR : (KEC. BULA, BULA BARAT, GOROM TIMUR, KIAN DARAT, KLIMURY, PULAU GOROM, PULAU PANJANG, SERAM TIMUR, TEOR, TUTUKTOLU, WAKATE)

32. PRAKIRAAN DAERAH POTENSI BANJIR MALUKU UTARA DASARIAN II FEBRUARI 2020

Gambar 33.

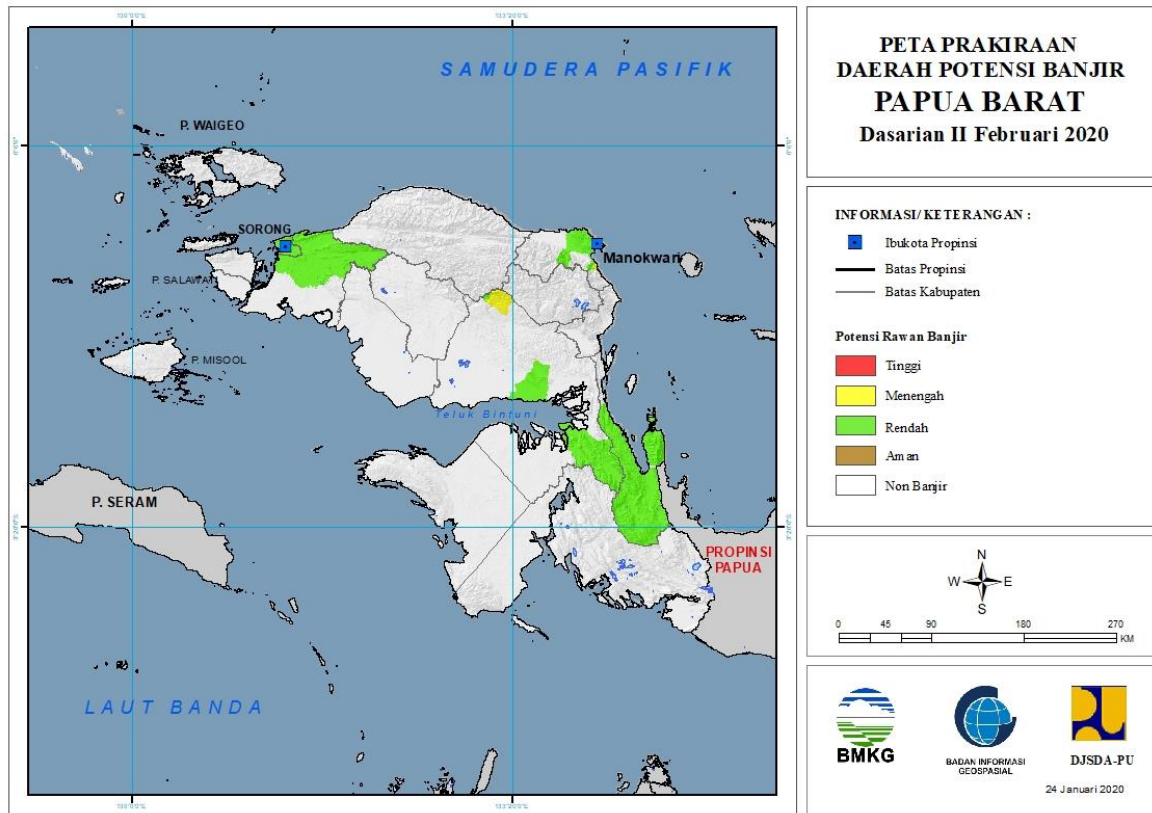


Tabel 32.

TINGKAT POTENSI BANJIR		
TINGGI	MENENGAH	RENDAH
-	-	HALMAHERA SELATAN : (KEC. BACAN, BACAN BARAT, BACAN BARAT UTARA, BACAN SELATAN, BACAN TIMUR, BACAN TIMUR SELATAN, BACAN TIMUR TENGAH, GANE BARAT, GANE TIMUR, KASIRUTA BARAT, KASIRUTA TIMUR, MANDIOLI UTARA, OBI, OBI BARAT, OBI SELATAN, OBI TIMUR, OBI UTARA)
		HALMAHERA TENGAH : (KEC. WEDA SELATAN)
		PULAU TALIABU : (KEC. TABONA, TALIABU SELATAN, TALIABU TIMUR, TALIABU UTARA)
		TIDORE KEPULAUAN : (KEC. OBA)

33. PRAKIRAAN DAERAH POTENSI BANJIR PAPUA BARAT DASARIAN II FEBRUARI 2020

Gambar 34.

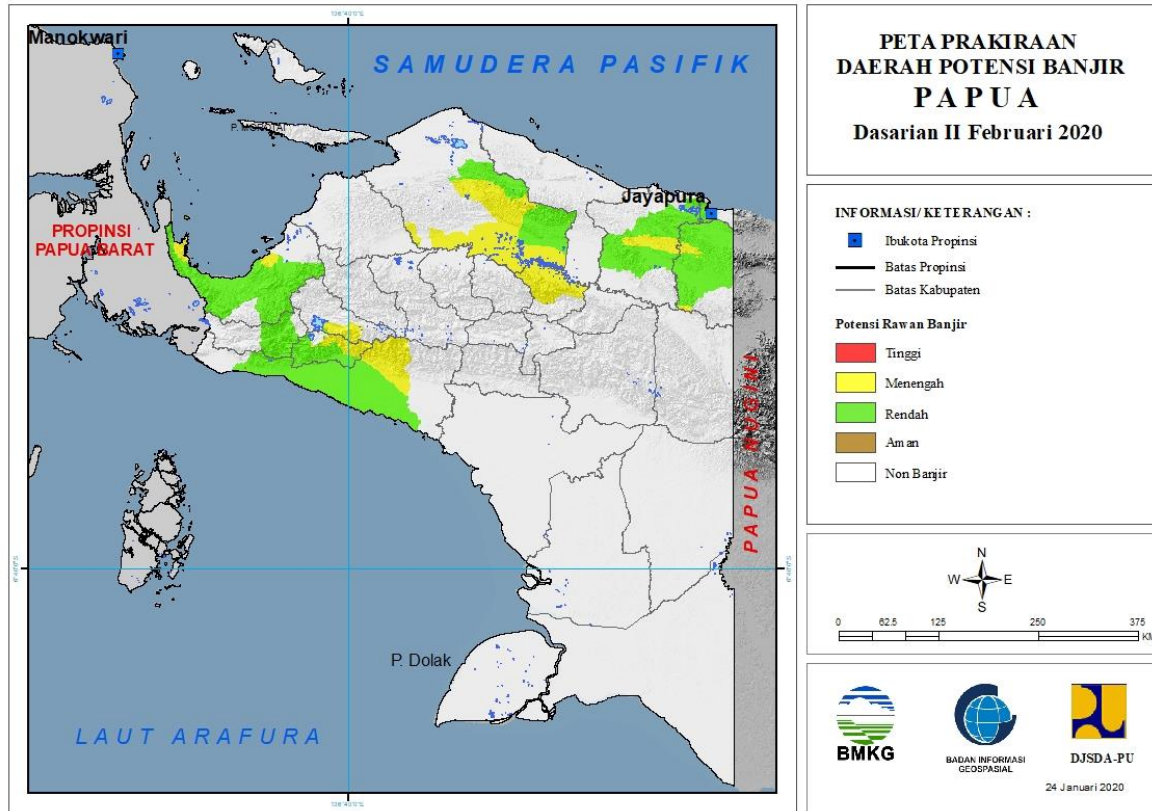


Tabel 33.

TINGKAT POTENSI BANJIR		
TINGGI	MENENGAH	RENDAH
-	MANOKWARI : (KEC. MANOKWARI SELATAN, PRAFI)	KOTA SORONG : (KEC. SORONG, SORONG BARAT, SORONG KEPULAUAN, SORONG MANOI, SORONG TIMUR, SORONG UTARA)
	TELUK BINTUNI : (KEC. BINTUNI, MOSKONA TIMUR)	MANOKWARI : (KEC. MANOKWARI BARAT, MANOKWARI SELATAN, MANOKWARI UTARA, PRAFI)
		SORONG : (KEC. AIMAS, KLAMONO, MAKBON, MAYAMUK, SAYOSA)
		TELUK BINTUNI : (KEC. BINTUNI, KURI, MOSKONA TIMUR)
		TELUK WONDAMA : (KEC. KURIWAMESA, NAIKERE, NIKIWAR, ROON, TELUK DUAIRI, WASIOR, WINDESI)

34. PRAKIRAAN DAERAH POTENSI BANJIR PAPUA DASARIAN II FEBRUARI 2020

Gambar 35.



Tabel 34.

TINGKAT POTENSI BANJIR		
TINGGI	MENENGAH	RENDAH
-	DEIYAI : (KEC. BOWOBADO, KAPIRAYA, TIGI BARAT)	DEIYAI : (KEC. BOWOBADO, KAPIRAYA, TIGI BARAT)
	JAYAPURA : (KEC. KAUREH, YAPSI)	DOGIYAI : (KEC. DOGIYAI, KAMU, KAMU SELATAN, MAPIA, MAPIA BARAT, MAPIA TENGAH)
	KEEROM : (KEC. ARSO, SENGGI, SKANTO)	JAYAPURA : (KEC. EBUNGFAO, GRESI SELATAN, KAUREH, KEMTUK, KEMTUK GRESI, SENTANI, SENTANI TIMUR, YAPSI)
	MAMBERAMO RAYA : (KEC. MAMBERAMO HULU, MAMBERAMO TENGAH, RUFAER)	KEEROM : (KEC. ARSO, ARSO BARAT, ARSO TIMUR, MANNEM, SENGGI, SKANTO, WARIS)
	MAMBERAMO TENGAH : (KEC. MEGAMBILIS)	KOTA JAYAPURA : (KEC. ABEPURA, HERAM, JAYAPURA SELATAN)
	MIMIKA : (KEC. KUALA KENCANA, MIMIKA BARU, TEMBAGAPURA)	MAMBERAMO RAYA : (KEC. MAMBERAMO HULU, MAMBERAMO TENGAH)
	NABIRE : (KEC. MAKIMI, TELUK UMAR, UWAPA, YAUR)	MIMIKA : (KEC. AMAR, IWAKA, KUALA KENCANA, KWAMKI)

		NARAMA, MIMIKA BARAT, MIMIKA BARAT TENGAH, MIMIKA BARU, MIMIKA TENGAH, MIMIKA TIMUR, MIMIKA TIMUR JAUH, TEMBAGAPURA, WANIA)
	PANIAI : (KEC. BIBIDA, PANIAI TIMUR)	NABIRE : (KEC. DIPA, MAKIMI, NABIRE, NABIRE BARAT, SIRIWO, TELUK KIMI, TELUK UMAR, UWAPA, WANGGAR, YARO, YAUR)
		PANIAI : (KEC. BIBIDA, PANIAI TIMUR)