

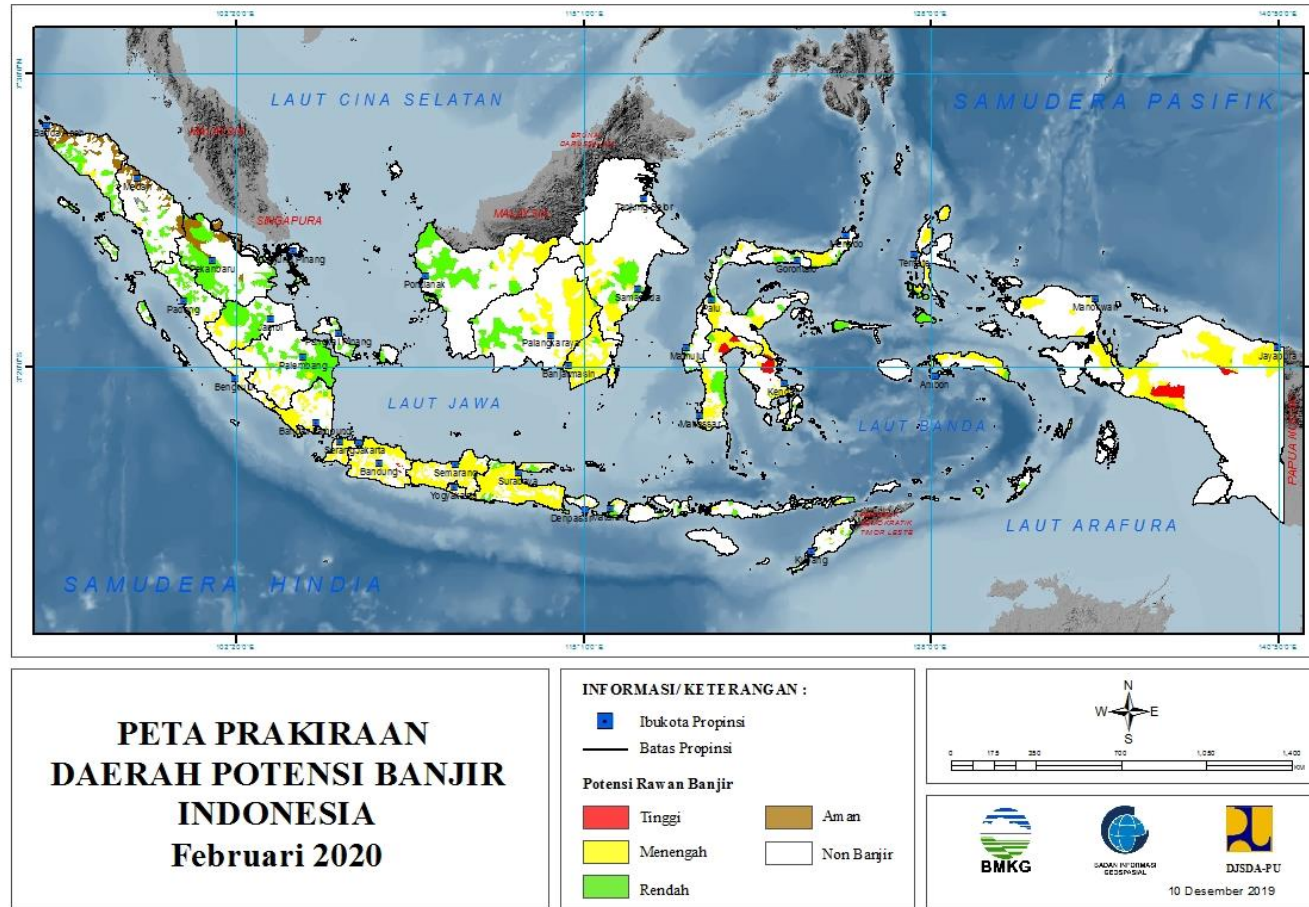
PRAKIRAAN DAERAH POTENSI BANJIR
UPDATE 10 DESEMBER 2019



BADAN METEOROLOGI KLIMATOLOGI DAN GEOFISIKA

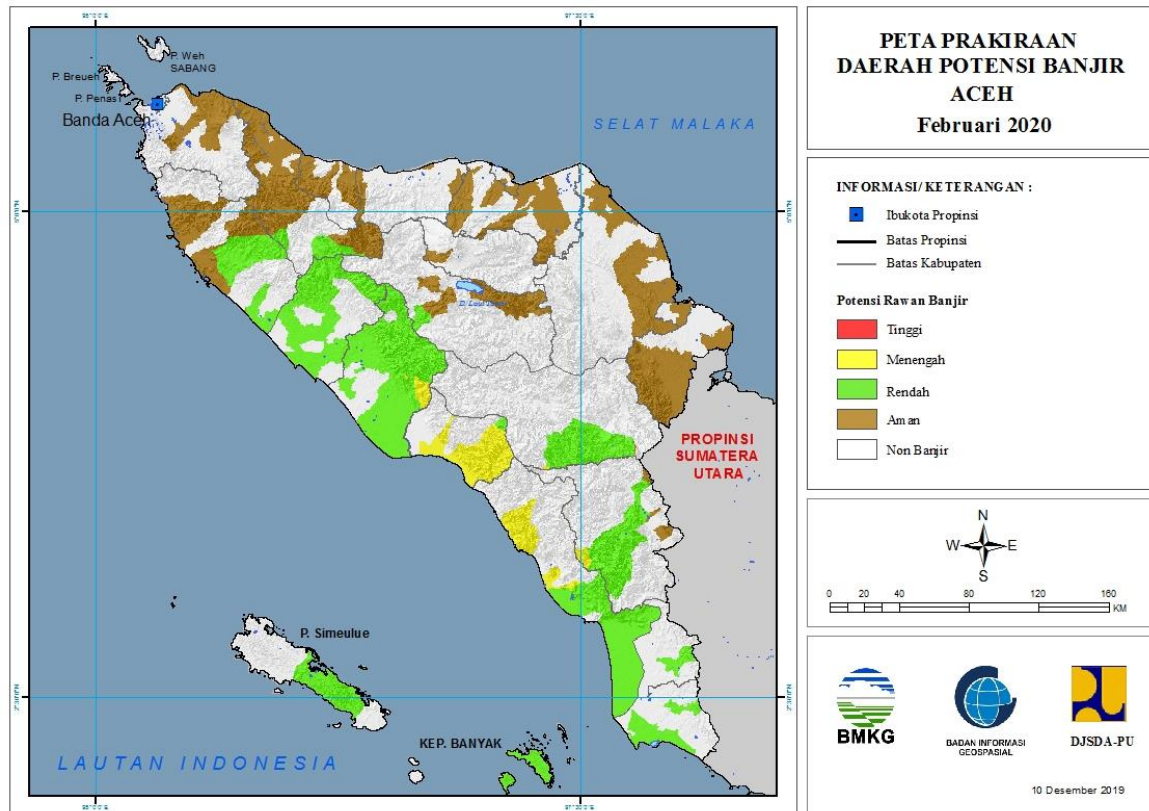
PRAKIRAAN DAERAH POTENSI BANJIR INDONESIA FEBRUARI 2020

Gambar 1.



1. PRAKIRAAN DAERAH POTENSI BANJIR ACEH FEBRUARI 2020

Gambar 2.



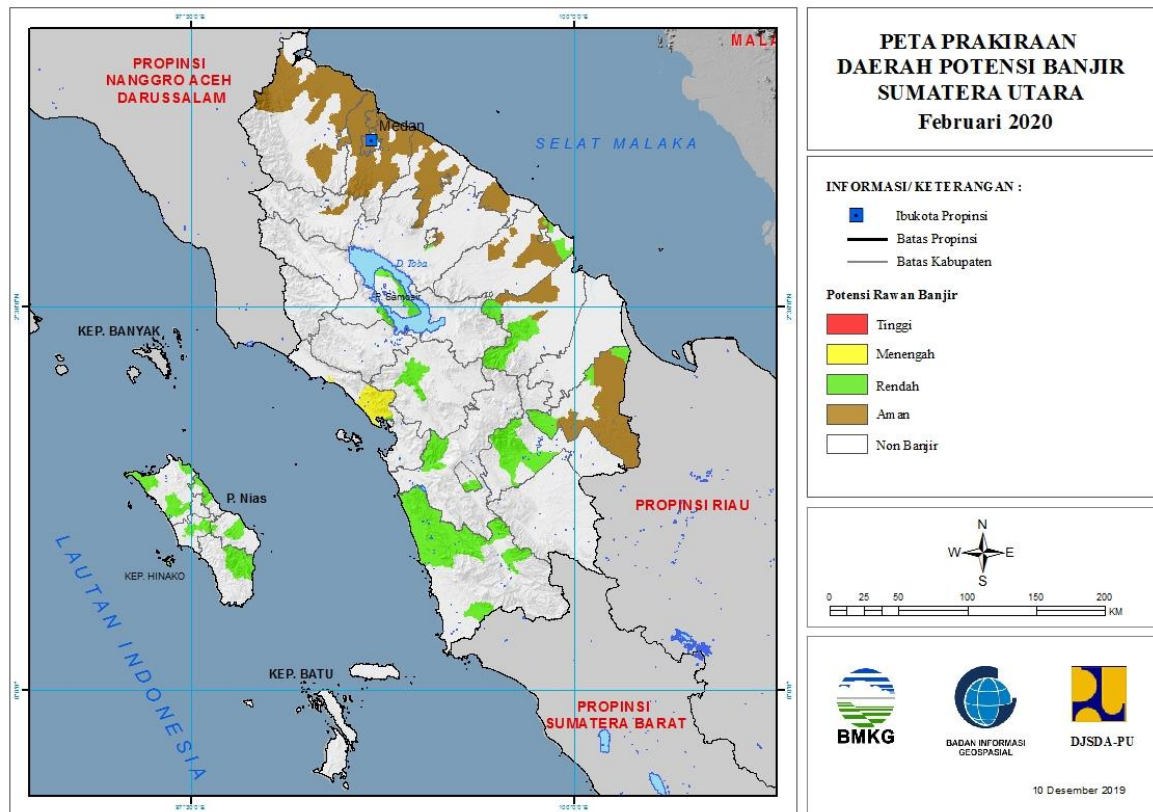
Tabel 1.

TINGKAT POTENSI BANJIR		
TINGGI	MENENGAH	RENDAH
-	ACEH BARAT DAYA : (KEC. BLANGPIDIE, KUALABATEE, LEMBAHSABIL, MANGGENG, SETIA, SUSOH, TANGAN-TANGAN)	ACEH BARAT : (KEC. JOHANPAHWALAN, KAWAY XVI, PANTONREU, SAMATIGA, SUNGAIMAS, WOYLA, WOYLA BARAT)
	ACEH SELATAN : (KEC. KLUET SELATAN, KLUET UTARA, SAMADUA, SAWANG, TAPAKTUAN)	ACEH BARAT DAYA : (KEC. BLANGPIDIE, KUALABATEE, LEMBAHSABIL, MANGGENG, SETIA, SUSOH, TANGAN-TANGAN)
	ACEH TENGGARA : (KEC. LAWEALAS)	ACEH SELATAN : (KEC. BAKONGAN, KLUET SELATAN, KLUET UTARA, KOTABAHAGIA, SAMADUA, SAWANG, TAPAKTUAN, TRUMON, TRUMON TENGAH, TRUMON TIMUR)
	GAYOLUES : (KEC. PUTRIBETUNG)	ACEH SINGKIL : (KEC. PULAU PANGGUNG, SIMPANG KANAN, SINGKIL, SINGKIL UTARA)
	NAGANRAYA : (KEC. BEUTONG, DARULMAKMUR, SEUNAGAN TIMUR)	ACEH TENGAH : (KEC. PEGASING)
		ACEH TENGGARA : (KEC. BABUSSALAM, BADAR,

		BAMBEL, LAWEALAS)
		ACEHJAYA : (KEC. KRUENGSALEE, SETIABAKTI, TEUNOM)
		GAYOLUES : (KEC. PUTRIBETUNG)
		NAGANRAYA : (KEC. BEUTONG, DARULMAKMUR, KUALA, SEUNAGAN, SEUNAGAN TIMUR, TRIPAMAKMUR)
		PIDIE : (KEC. GEUMPANG, TANGSE)
		SIMEULUE : (KEC. SIMEULUE BARAT, SIMEULUE TENGAH, SIMEULUE TIMUR)
		SUBULUSSALAM : (KEC. SIMPANG KIRI)

2. PRAKIRAAN DAERAH POTENSI BANJIR SUMATERA UTARA FEBRUARI 2020

Gambar 3.



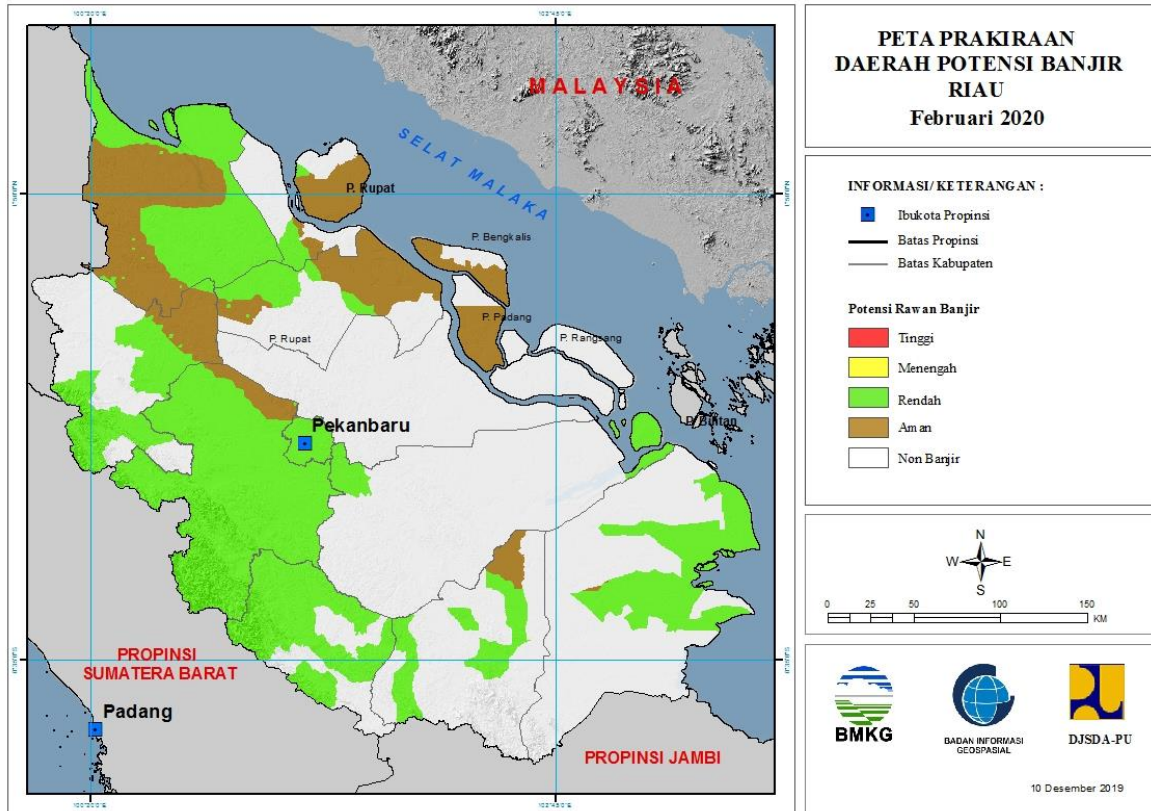
Tabel 2.

TINGKAT POTENSI BANJIR		
TINGGI	MENENGAH	RENDAH
-	TAPANULI TENGAH : (KEC. BARUS, KOLANG, SORKAM)	ASAHAN : (KEC. SEIKEPAYANG, TANJUNGBALAI)
	TAPANULI UTARA : (KEC. SIPOHOLON)	KOTA GUNUNG SITOLI : (KEC. GUNUNG SITOLI)
		LABUHANBATU SELATAN : (KEC. KAMPUNGRAKYAT, SUNGAI KANAN, TORGAMBA)
		LABUHANBATU UTARA : (KEC. AEKNATAS, KUALUH HULU)
		MANDAILINGNATAL : (KEC. MUARABATANGADIS, PANYABUNGAN, RANTOBAEK, SIABU)
		NIAS : (KEC. GIDO, IDANO IGAWO)
		NIAS BARAT : (KEC. LOLOFITU MOI, MANDREHE, SIROMBO)
		NIAS SELATAN : (KEC. GOMO, LAHUSA)
		NIAS UTARA : (KEC. ALASA, LAHEWA, TUHEMBERUA)
		PADANGLAWAS UTARA : (KEC. PADANGBOLAK)

		PADANGSIDIMPUAN : (KEC. PADANGSIDIMPUAN TENGGARA)
		SAMOSIR : (KEC. ONANRUNGGU, SIMANINDO, SITIO-TIO)
		SERDANGBEDAGAI : (KEC. SISPIS)
		SIMALUNGUN : (KEC. SIANTAR)
		TAPANULI SELATAN : (KEC. BATANGTORU)
		TAPANULI TENGAH : (KEC. BARUS, KOLANG, SORKAM)
		TAPANULI UTARA : (KEC. SIPOHOLON, TARUTUNG)

3. PRAKIRAAN DAERAH POTENSI BANJIR RIAU FEBRUARI 2020

Gambar 4.



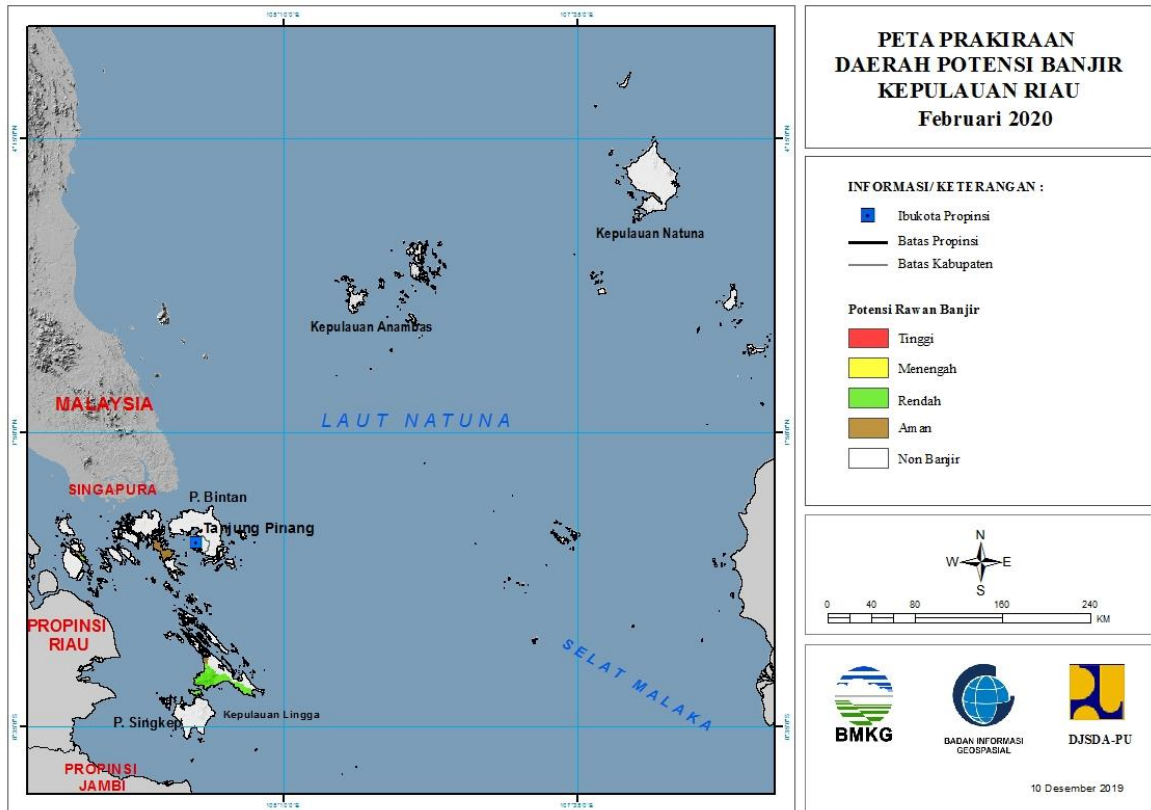
Tabel 3.

TINGKAT POTENSI BANJIR		
TINGGI	MENENGAH	RENDAH
-	-	BENGKALIS : (KEC. BUKITBATU, MANDAU, RUPAT)
		INDRAGIRI HILIR : (KEC. BATANGTUAKA, GAUNGANAKSERKA, KATEMAN, KUALA INDRAGIRI, MANDAH, TEMBILAHAN)
		INDRAGIRI HULU : (KEC. PASIR PENYU, PERANAP, RENGAT, SEBERIDA)
		KAMPAR : (KEC. BANGKINANG, BANGKINANGSEBERANG, GUNUNGSAHILAN, KAMPAR, KAMPAR KIRI, KAMPAR TIMUR, KAMPAR UTARA, KAMPARKIRI HILIR, KAMPARKIRI HULU, KAMPARKIRI TENGAH, KOTOKAMPARHULU, KUOK, PERHENTIANRAJA, RUMBIOJAYA, SALO, SIAK HULU, TAMBANG, TAPUNG, TAPUNG HILIR, TAPUNG HULU, TIGABELASKOTOKAMPAR)
		KOTA DUMAI : (KEC. BUKITKAPUR, DUMAI BARAT)
		KUANTANSERINGI : (KEC. CERENTI, KUANTAN HILIR, KUANTAN TENGAH,

		KUANTANMUDIK, LOGASTANAH DARAT, SINGINGI, SINGINGI HILIR)
		PEKANBARU : (KEC. BUKITRAYA, LIMAPULUH, MARPOYANDAMAI, PAYUNGSEKAKI, PEKANBARUKOTA, RUMBAI, RUMBAIPESISIR, SAIL, SENAPELAN, SUKAJADI, TAMPAN, TENAYANRAYA)
		PELALAWAN : (KEC. BANDARSEIKIJANG, KUALAKAMPAR)
		ROKAN HILIR : (KEC. BAGANSINEMBAH, BANGKO, BANGKOPUSAKO, BATUHAMPAR, KUBU, KUBUBABUSALAM, PASIRLIMAU KAPAS, PUJUD, RANTAU KOPAR, RIMBAMELINTANG, SIMPANG KANAN, SINABOI, TANAHPUTIH, TANAHPUTIHTANJUNG MELAWAN)
		ROKAN HULU : (KEC. BONAI DARUSSALAM, KEPENUHAN, KUNTODARUSSALAM, RAMBAH, ROKAN EMPATKOTO, TANDUN)

4. PRAKIRAAN DAERAH POTENSI BANJIR KEPULAUAN RIAU FEBRUARI 2020

Gambar 5.

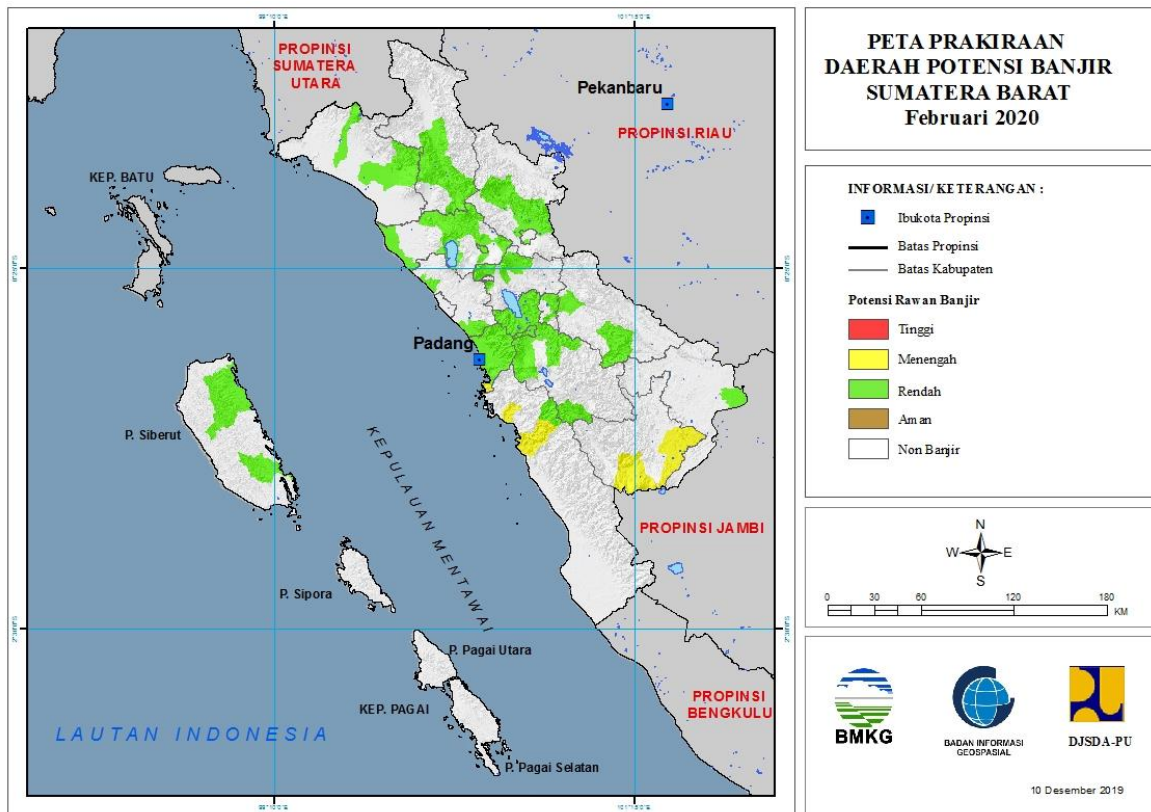


Tabel 4.

TINGKAT POTENSI BANJIR		
TINGGI	MENENGAH	RENDAH
-	-	KARIMUN : (KEC. KUALAKAMPAR)
		LINGGA : (KEC. LINGGA)

5. PRAKIRAAN DAERAH POTENSI BANJIR SUMATERA BARAT FEBRUARI 2020

Gambar 6.



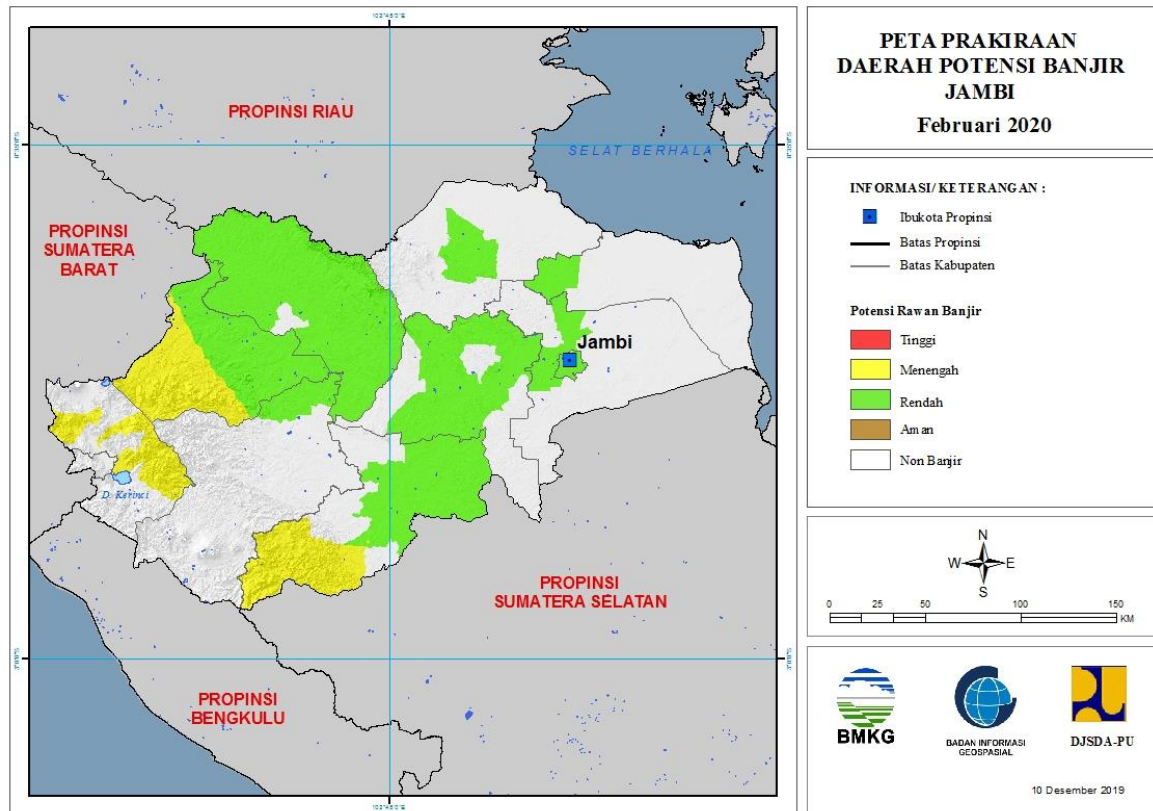
Tabel 5.

TINGKAT POTENSI BANJIR		
TINGGI	MENENGAH	RENDAH
-	KOTA PADANG : (KEC. BUNGUSTELUKKABUNG)	AGAM : (KEC. BANUHAMPU, BASO, PALEMBAYAN, PALUPUH, TANJUNGMUTIARA, TANJUNGRAYA, TILATANGKAMANG)
	PESISIR SELATAN : (KEC. BATANGKAPAS, BAYANG)	DHARMASRAYA : (KEC. KOTOSALAK)
	SOLOK SELATAN : (KEC. SANGIR, SANGIRBALAJINGGO)	KEPULAUAN MENTAWAI : (KEC. SIBERUT SELATAN, SIBERUT UTARA)
		KOTA BUKITTINGGI : (KEC. AURBIRUGOTIGOBALAH, GUGUKPANJANG, MANDIANGINKOTOSELAYAN)
		KOTA PADANG : (KEC. BUNGUSTELUKKABUNG, KOTOTENGAH, KURANJI, LUBUKBEGALUNG, LUBUKKILANGAN, NANGGALO, PADANG BARAT, PADANG SELATAN, PADANG TIMUR, PADANG UTARA, PAUH)

		KOTA PAYAKUMBUH : (KEC. LAMPOSITIGONAGORI, PAYAKUMBUH SELATAN)
		KOTA SAWAHLUNTO : (KEC. LEMBAHSEGAR, TALAWI)
		KOTA SOLOK : (KEC. ENAMSUKU, TANJUNGPAKU)
		LIMAPULUHKOTA : (KEC. BUKITBARISAN, HARAU, MUNGKA, PAYAKUMBUH)
		PADANG PARIAMAN : (KEC. BATANGANAI, SUNGAILIMAU)
		PASAMAN : (KEC. BONJOL, LUBUKSIKAPING, PANTI)
		PASAMAN BARAT : (KEC. LEMBAHMELINTANG, PASAMAN, TALAMAU)
		PESISIR SELATAN : (KEC. BATANGKAPAS, BAYANG)
		SIJUNJUNG : (KEC. KOTOTUJUH, TANJUNGGADANG)
		SOLOK : (KEC. GUNUNGTALANG, JUJUNGSIRIH, KOTOBARU, PANTAICERMIN, PAYUNGSEKAKI, SEMBILANKOTO SUNGAILASI, SEPULUHKOTODIATAS, SEPULUHKOTOSINGKARAK)
		TANAHDATAR : (KEC. PARIANGAN, SALIMPAUNG, SEPULUHKOTO, SUNGAI TARAB, SUNGAYANG)

6. PRAKIRAAN DAERAH POTENSI BANJIR JAMBI FEBRUARI 2020

Gambar 7.



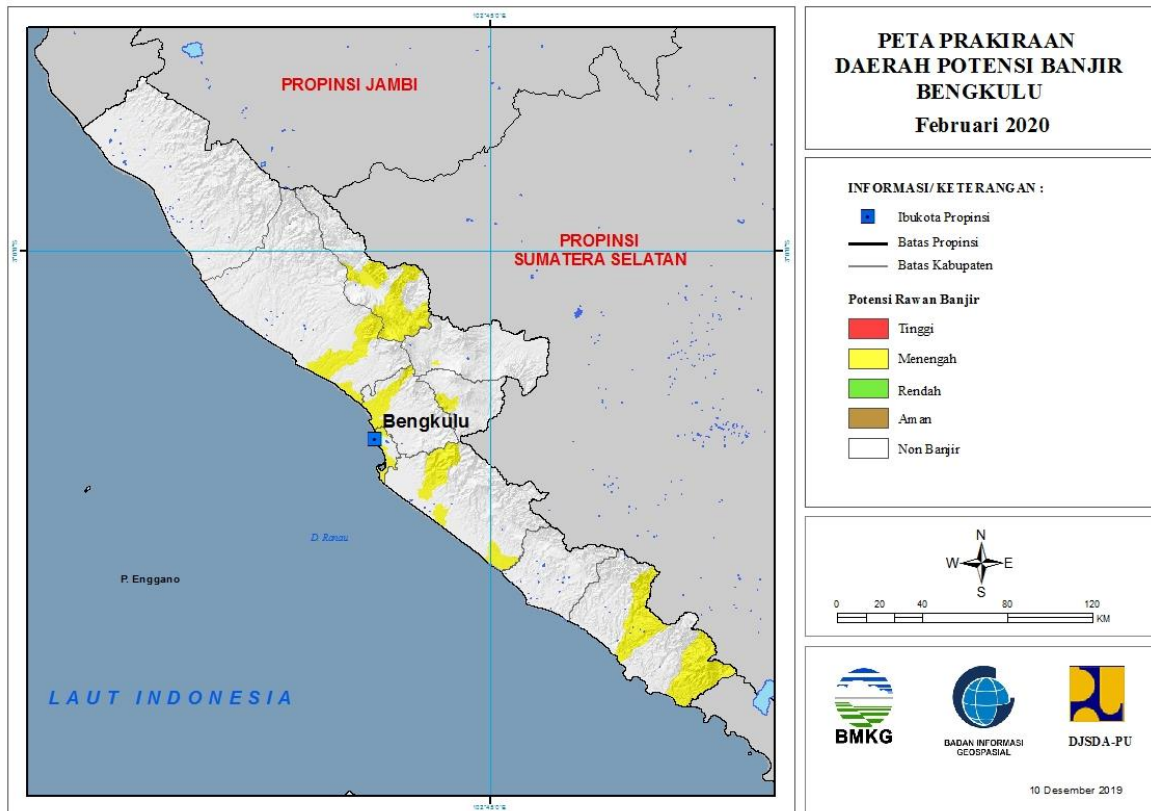
Tabel 6.

TINGKAT POTENSI BANJIR		
TINGGI	MENENGAH	RENDAH
-	BUNGO : (KEC. BATHIN DUA PELAYANG, BATHIN TIGA ULU, JUJUHAN, LIMBURLUBUKMENGKUANG, MUKO-MUKO BATHIN TUJUH, PELEPAT, RANTAUPANDAN, TANAHTUMBUH)	BATANGHARI : (KEC. BATHIN DUA PULUH EMPAT, MERSAM, MUARABULIAN, MUARATEMBESI, PEMAYUNG)
	KERINCI : (KEC. AIRHANGAT, BATANGMERANGIN, DANAUKERINCI, GUNUNGKERINCI, SITUNJAULAUT)	BUNGO : (KEC. BATHIN DUA BABEKO, BATHIN DUA PELAYANG, BATHIN TIGA, BUNGODANI, JUJUHAN, JUJUHAN ILIR, MUKO-MUKO BATHIN TUJUH, PASARMUARABUNGO, PELEPAT, PELEPAT ILIR, RANTAUPANDAN, RIMBOTENGAH, TANAHSEPPENGAL, TANAHSEPPENGALLINTAS, TANAHTUMBUH)
	SAROLANGUN : (KEC. BATANGASAI, LIMUN, PELAWAN)	KOTA JAMBI : (KEC. JALUTUNG, JAMBI SELATAN, JAMBI TIMUR, KOTABARU, PASAR JAMBI, PELAYANGAN, TELANAIPURA)
		MERANGIN : (KEC. TABIR, TABIR ILIR, TABIR TIMUR)

		MUARAJAMBI : (KEC. JAMBUARAKOTA, MAROSEBO)
		SAROLANGUN : (KEC. LIMUN, MANDIANGIN, PAUH, PELAWAN, SAROLANGUN)
		TANJUNGPABUNG BARAT : (KEC. TEBINGTINGGI, TUNGKALULU)
		TANJUNGPABUNG TIMUR : (KEC. MENDAHARA ULU)
		TEBO : (KEC. KOTO ILIR TUJUH, KOTO TUJUH, MUARATABIR, RIMBO ULU, RIMBOBUJANG, SERAISERUMPUN, SUMAY, TEBO ILIR, TEBO TENGAH, TEBO ULU, TENGAH ILIR)

7. PRAKIRAAN DAERAH POTENSI BANJIR BENGKULU FEBRUARI 2020

Gambar 8.

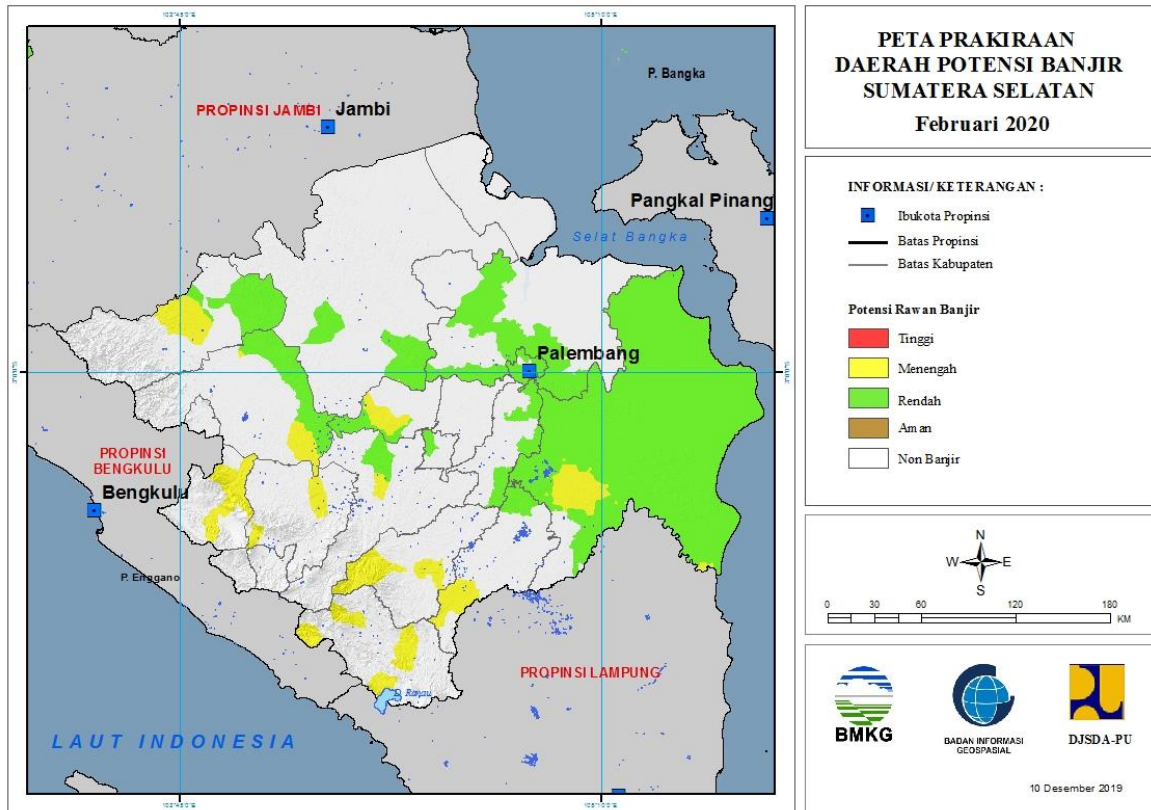


Tabel 7.

TINGKAT POTENSI BANJIR		
TINGGI	MENENGAH	RENDAH
-	BENGKULU : (KEC. GADINGCEMPAKA, KAMPUNGMELAYU, MUARABANGKA HULU, TELUKSEGARA)	-
	BENGKULU TENGAH : (KEC. BANGHAJI, PONDOKKELAPA)	
	BENGKULU UTARA : (KEC. AIRNAPAL, AIRPADANG, ARGAMAKMUR, LAIS)	
	KAUR : (KEC. KAUR TENGAH, LUAS, MUARASAHUNG, NASAL)	
	KEPAHIANG : (KEC. KEPAHIANG)	
	LEBONG : (KEC. AMEN, LEBONG SELATAN, LEBONG UTARA, LEBONGSAKTI, RIMBOPENGADANG, URAMJAYA)	
	REJANG LEBONG : (KEC. CURUP)	
	SELUMA : (KEC. LUBUKSANDI, SELUMA SELATAN, SEMIDANGALASMARAS)	

8. PRAKIRAAN DAERAH POTENSI BANJIR SUMATERA SELATAN FEBRUARI 2020

Gambar 9.



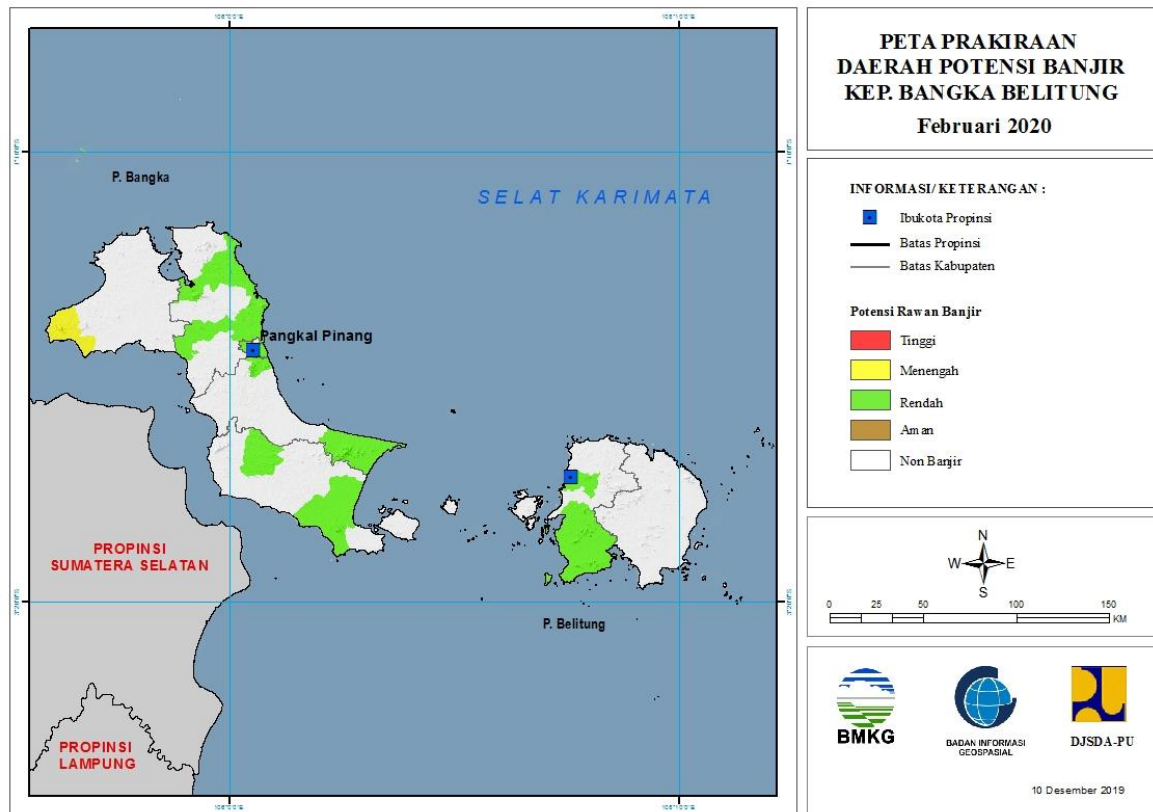
Tabel 8.

TINGKAT POTENSI BANJIR		
TINGGI	MENENGAH	RENDAH
-	EMPAT LAWANG : (KEC. PENDOPO, TEBINGTINGGI)	BANYUASIN : (KEC. BANYUASIN SATU, PULAU RIMAU, RAMBUTAN, RANTAU BAYUR, TALANGKELAPA)
	LAHAT : (KEC. JARAI, LAHAT)	MUARAENIM : (KEC. GUNUNGMEGANG)
	MUARAENIM : (KEC. GUNUNGMEGANG)	MUSIBANYUASIN : (KEC. BABATTOMAN, LAIS)
	MUSIBANYUASIN : (KEC. LAIS)	MUSIRAWAS : (KEC. MUARALAKITAN)
	MUSIRAWAS : (KEC. MUARALAKITAN)	MUSIRAWAS UTARA : (KEC. RAWAS ILIR, RAWAS ULU, RUPIT)
	MUSIRAWAS UTARA : (KEC. RAWAS ULU, RUPIT)	OGAN ILIR : (KEC. INDRALAYA, KANDIS, MUARAKUANG, PEMULUTAN, PEMULUTAN SELATAN, RANTAU ALAI, SUNGAIPINANG)
	OGANKOMERING ILIR : (KEC. LEMPUINGJAYA, MESUJI, MESUJIRAYA, PEDAMARAN, PEDAMARAN TIMUR, SUNGAIMENANG)	OGANKOMERING ILIR : (KEC. AIRSUGIHAN, CENGAL, JEJAWI, KAYUAGUNG, LEMPUINGJAYA, MESUJI, MESUJIRAYA, PAMPANGAN,

		PANGKALANLAMPAM, PEDAMARAN, PEDAMARAN TIMUR, SIRHPULAUPADANG, SUNGAIMENANG, TANJUNGLUBUK, TELUKGELAM, TULUNGSELAPAN)
	OGANKOMERING ULU : (KEC. BATURAJA BARAT, BATURAJA TIMUR, MUARAJAYA, PENGADONAN, ULU OGAN)	OGANKOMERINGULU TIMUR : (KEC. CEMPAKA)
	OGANKOMERINGULU SELATAN : (KEC. BANDINGAGUNG, BUAYRAWAN, MUARADUA, SUNGAIARE)	PALEMBANG : (KEC. GANDUS, ILIRBARAT DUA, ILIRBARAT SATU, ILIRTIMUR DUA, ILIRTIMUR SATU, KALIDONI, KERTAPATI, PLAJU, SAKO, SEBERANGULU DUA, SEBERANGULU SATU, SEMATANGBORANG, SUKARAMI)
	OGANKOMERINGULU TIMUR : (KEC. BUAYPEMUKAPELIUNG, BUNGAMAYANG, MARTAPURA)	PALI : (KEC. TALANGUBI)
	PALI : (KEC. TALANGUBI)	PRABUMULIH : (KEC. PRABUMULIH BARAT)

9. PRAKIRAAN DAERAH POTENSI BANJIR KEPULAUAN BANGKA BELITUNG FEBRUARI 2020

Gambar 10.

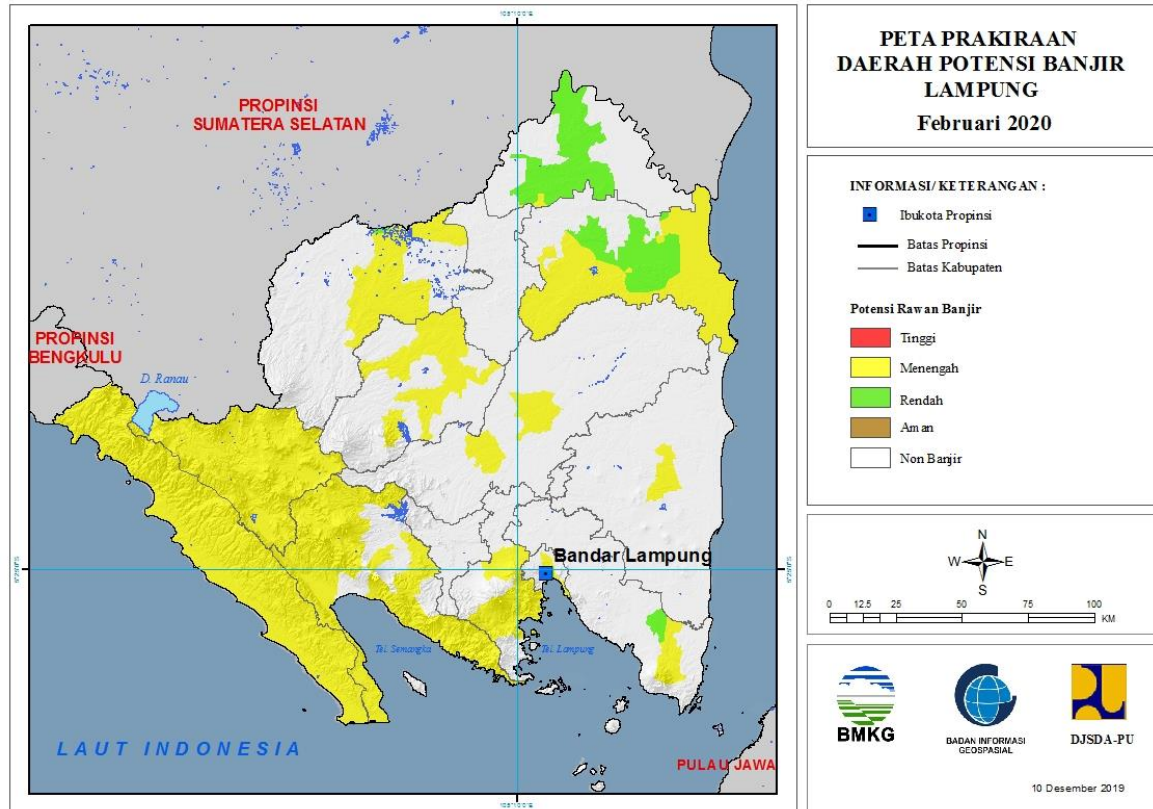


Tabel 9.

TINGKAT POTENSI BANJIR		
TINGGI	MENENGAH	RENDAH
-	BANGKA BARAT : (KEC. MUNTOK)	BANGKA : (KEC. MERAWANG, PUDINGBESAR, RIAUSILIP, SUNGAILIAT)
		BANGKA BARAT : (KEC. MUNTOK)
		BANGKA SELATAN : (KEC. PAYUNG, TOBOALI)
		BANGKA TENGAH : (KEC. LUBUK BESAR, PANGKALAN BARU)
		BELITUNG : (KEC. MEMBALONG, TANJUNGPANDAN)
		KOTA PANGKALPINANG : (KEC. BUKITINTAN, GERUNGGANG, PANGKALBALAM, RANGKUI, TAMANSARI)

10. PRAKIRAAN DAERAH POTENSI BANJIR LAMPUNG FEBRUARI 2020

Gambar 11.



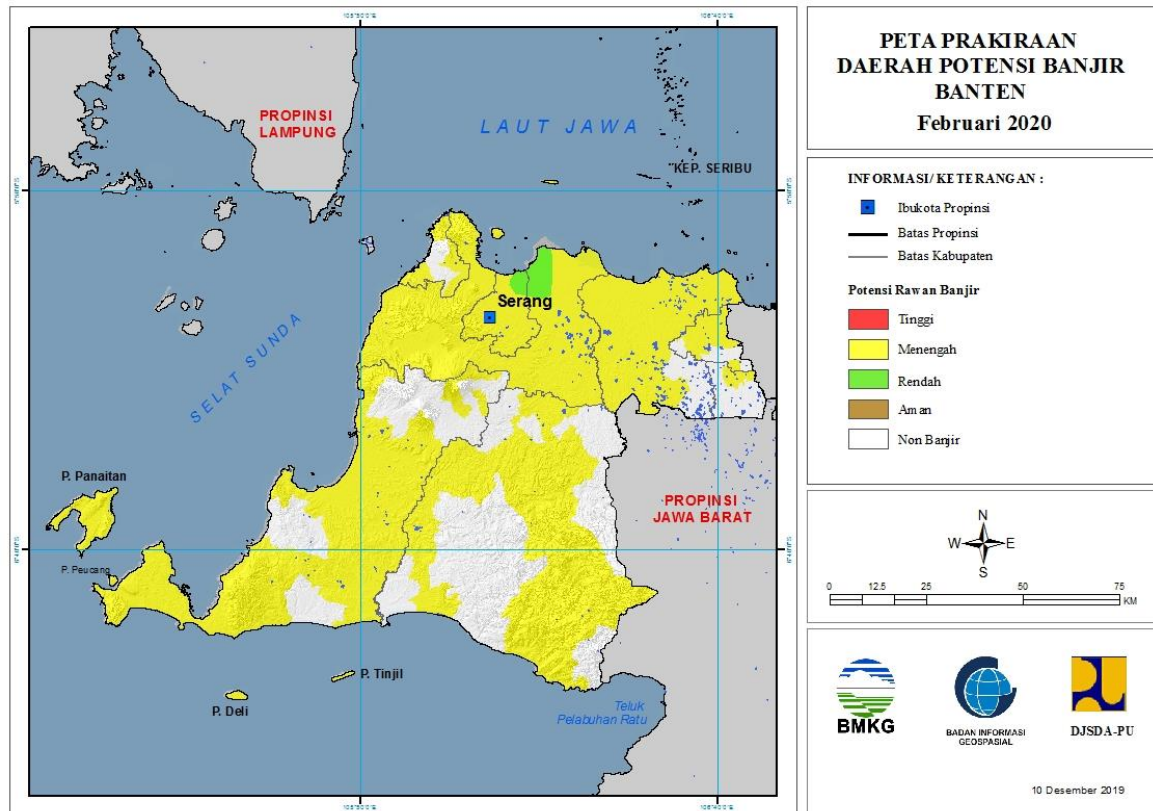
Tabel 10.

TINGKAT POTENSI BANJIR		
TINGGI	MENENGAH	RENDAH
-	BANDARLAMPUNG : (KEC. BUMIWARAS, KEDAMAIAN, KEDATON, LABUHANRATU, PANJANG, TANJUNGPANJANG, TANJUNGPANJANG TIMUR, TELUKBETUNG SELATAN, WAYHALIM)	LAMPUNG SELATAN : (KEC. PALAS)
	LAMPUNG BARAT : (KEC. AIRHITAM, BALIKBUKIT, BANDARNEGERSUOH, BATUBRAK, BATUKETULIS, BELALAU, GEDUNGSURIAN, KEBUNTEBU, LUMBOKSEMINUNG, PAGARDEWA, SEKINCAU, SUKAU, SUMBERJAYA, SUOH, WAYTENONG)	MESUJI : (KEC. TANJUNGRAYA)
	LAMPUNG SELATAN : (KEC. PALAS, PENENGAHAN)	TULANGBAWANG : (KEC. DENTETELADAS, GEDUNGAJI, GEDUNGMENENG, MERAKSAAJI, RAWAJITU SELATAN, RAWAJITU TIMUR, RAWAPITU)
	LAMPUNG TENGAH : (KEC. ANAKTUHA, TERBANGGIBESAR)	WAYKANAN : (KEC. PAKUANRATU)
	LAMPUNG TIMUR : (KEC. LABUHANRATU)	

	LAMPUNG UTARA : (KEC. ABUNG TENGAH, ABUNG TIMUR, BUNGAMAYANG, KOTABUMI, KOTABUMI SELATAN, MUARASUNGKAI, SUNGKAI SELATAN, SUNGKAI TENGAH)	
	MESUJI : (KEC. TANJUNGRAYA)	
	PESAWARAN : (KEC. GEDONGTATAAN, PADANGCERMIN)	
	PESISIR BARAT : (KEC. BENGKUNAT, BENGKUNATBELIMBING, KARYAPENGGAWA, KRUI SELATAN, LEMONG, NGAMBUR, PESISIR SELATAN, PESISIR TENGAH, PESISIR UTARA, WAYKRUI)	
	TANGGAMUS : (KEC. BANDARNEGERISEMUONG, CUKUHBALAK, KELUMBAYAN, KELUMBAYAN BARAT, KOTAAGUNG TIMUR, LIMAU, PEMATANGSAWA, PUGUNG, SEMAKA, SUMBEREJO, ULUBELU, WONOSOBO)	
	TULANGBAWANG : (KEC. DENTETELADAS, GEDUNGAJI, GEDUNGMENENG, MENGGALA, MENGGALA TIMUR, RAWAJITU SELATAN, RAWAJITU TIMUR, RAWAPITU)	
	WAYKANAN : (KEC. NEGERIAGUNG, PAKUANRATU)	

11. PRAKIRAAN DAERAH POTENSI BANJIR BANTEN FEBRUARI 2020

Gambar 12.



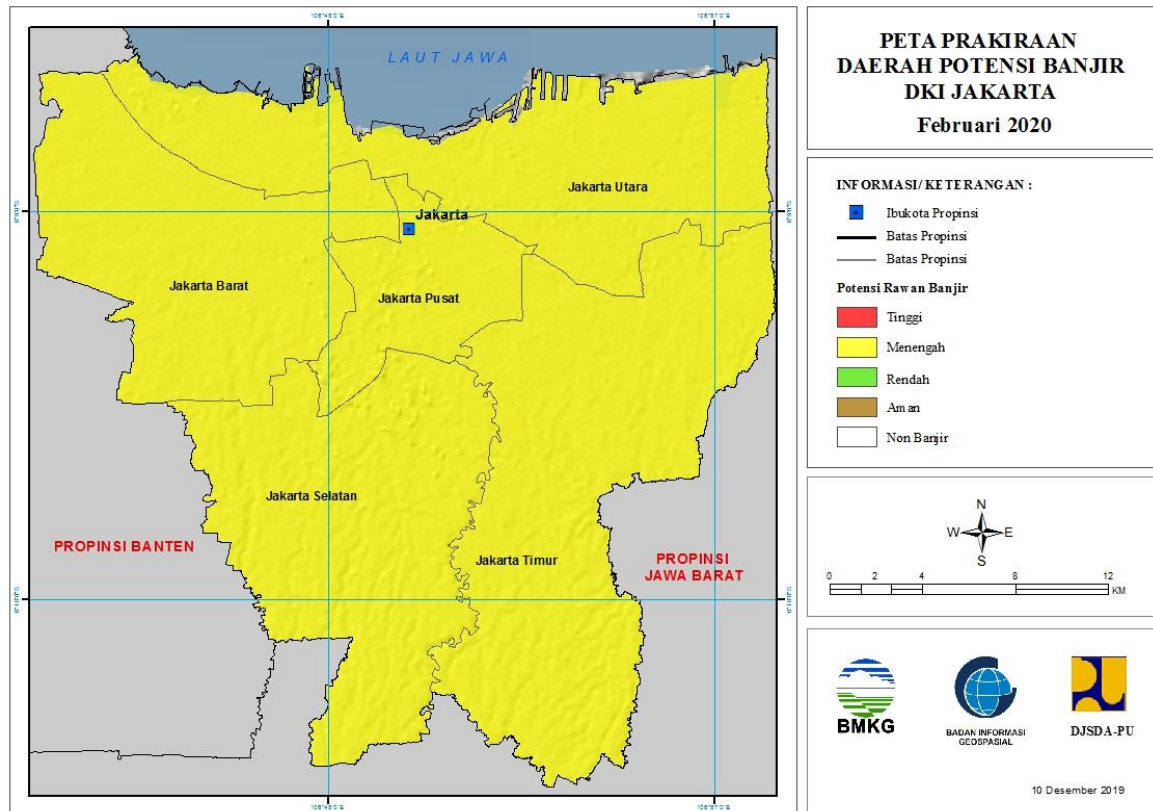
Tabel 11.

TINGKAT POTENSI BANJIR		
TINGGI	MENENGAH	RENDAH
-	KOTA CILEGON : (KEC. CIBEBER, CIWANDAN, JOMBANG, PULOMERAK, PURWAKARTA)	KOTA SERANG : (KEC. KASEMEN)
	KOTA SERANG : (KEC. CIPOCOKJAYA, CURUG, KASEMEN, SERANG, TAKTAKAN, WALANTAKA)	SERANG : (KEC. CIRUAS, KRAMATWATU, LEBAK WANGI, PONTANG, TANARA, TIRTAYASA)
	KOTA TANGERANG : (KEC. BATUCEPER, BENDA, CIBODAS, CILEDUG, CIPONDOH, KARAWACI, NEGLASARI, PERIUK, TANGERANG)	TANGERANG : (KEC. KEMIRI, KRONJO, MAUK, PAKUHAJI, SUKADIRI)
	KOTA TANGERANG SELATAN : (KEC. PONDOKAREN)	
	LEBAK : (KEC. BANJARSARI, BAYAH, CIBADAK, CIBEBER, CILELES, CIMARGA, LEUWIDAMAR, MALINGPING, MUNCANG, PANGGARANGAN, RANGKASBITUNG, SAJIRA, SOBANG)	
	PANDEGLANG : (KEC. ANGSANA, BOJONG, CADASARI, CARITA, CIBALIUNG, CIKEDAL,	

	CIKEUSIK, CIMANGGU, CISATA, KADUHEJO, LABUAN, MUNJUL, PAGELARAN, PANDEGLANG, PANIMBANG, PATIA, PICUNG, SAKETI, SINDANGRESMI, SOBANG, SUKARESMI, SUMUR)	
	SERANG : (KEC. ANYAR, BANDUNG, BAROS, BINUANG, BOJONEGARA, CARENANG, CIKANDE, CIKEUSAL, CINANGKA, CIOMAS, CIRUAS, GUNUNGSARI, JAWILAN, KIBIN, KOPO, KRAGILAN, KRAMATWATU, LEBAK WANGI, MANCAK, PABUARAN, PADARINCANG, PAMARAYAN, PETIR, PONTANG, PULOAMPEL, TANARA, TIRTAYASA, TUNJUNGTEJA, WARINGINKURUNG)	
	TANGERANG : (KEC. BALARAJA, CIKUPA, CISOKA, GUNUNG KALER, JAMBE, JAYANTI, KEMIRI, KOSAMBI, KRESEK, KRONJO, LEGOK, MAUK, MEKARBARU, PAKUHAJI, PANONGAN, PASARKEMIS, RAJEG, SEPATAN, SEPATAN TIMUR, SINDANGJAYA, SOLEAR, SUKADIRI, SUKAMULYA, TELUKNAGA, TIGARAKSA)	

12. PRAKIRAAN DAERAH POTENSI BANJIR DKI JAKARTA FEBRUARI 2020

Gambar 13.



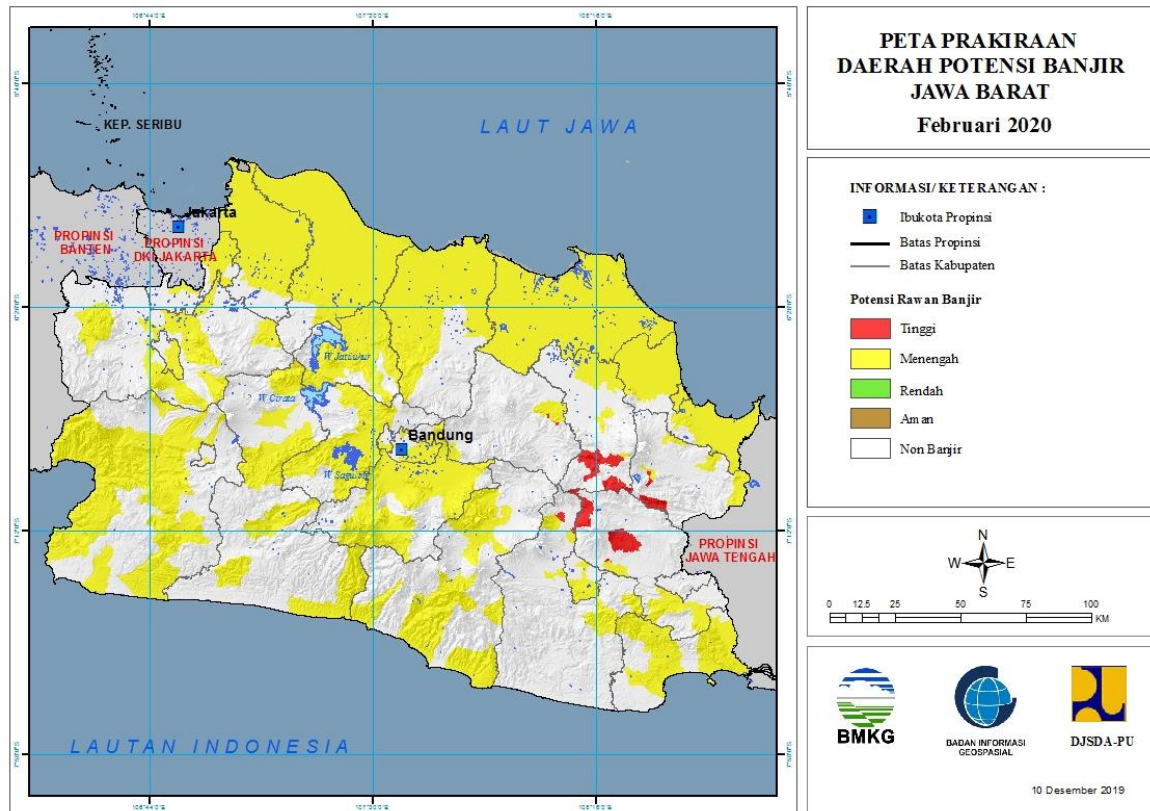
Tabel 12.

TINGKAT POTENSI BANJIR		
TINGGI	MENENGAH	RENDAH
-	KOTA JAKARTA BARAT : (KEC. CENGKARENG, GROGOL, PETAMBURAN, KALIDERES, KEBON JERUK, KEMBANGAN, PALMERAH, TAMAN SARI, TAMBORA)	-
	KOTA JAKARTA PUSAT : (KEC. CEMPAKA PUTIH, GAMBIR, JOHAR BARU, KEMAYORAN, MENTENG, SAWAH BESAR, SENEN, TANAH ABANG)	
	KOTA JAKARTA SELATAN : (KEC. CILANDAK, JAGAKARSA, KEBAYORAN BARU, KEBAYORAN LAMA, MAMPANG PRAPATAN, PANCORAN, PASAR MINGGU, PESANGGRAHAN, SETIA BUDI, TEBET)	
	KOTA JAKARTA TIMUR : (KEC. CAKUNG, CIPAYUNG, CIRACAS, DUREN SAWIT, JATINEGARA, KRAMATJATI, MAKASAR, MATRAMAN, PASAR REBO, PULO GADUNG)	

	KOTA JAKARTA UTARA : (KEC. CILINCING, KELAPA GADING, KOJA, PADEMANGAN, PENJARINGAN, TANJUNG PRIOK)	
--	--	--

13. PRAKIRAAN DAERAH POTENSI BANJIR JAWA BARAT FEBRUARI 2020

Gambar 14.



Tabel 13.

TINGKAT POTENSI BANJIR		
TINGGI	MENENGAH	RENDAH
CIAMIS : (KEC. CIAMIS, CIPAKU, PANUMBANGAN)	BANDUNG : (KEC. ARJASARI, BALEENDAH, BANJARAN, BOJONG SOANG, CANGKUANG, CICALENGKA, CIKANCUNG, CILENGKRANG, CILEUNYI, CIPARAY, DAYEUH KOLOT, IBUN, KATAPANG, KUTAWARINGIN, MAJALAYA, MARGAASIH, MARGAHAYU, PAMEUNGPEUK, PANGALENGAN, PASEH, PASIR JAMBU, RANCAEKEK, SOLOKAN JERUK, SOREANG)	-
KUNINGAN : (KEC. KADUGEDE, SELAJAMBE)	BANDUNG BARAT : (KEC. BATUJAJAR, CIHAMPLAS, CIKALONG WETAN, CILILIN, CIPONGKOR, CISARUA, NGAMPRAH, PADALARANG, RONGGA, SAGULING, SINDANGKERTA)	
MAJALENGKA : (KEC. BANJARAN, BANTARUJEG, CINGAMBUL)	BEKASI : (KEC. BABELAN, CABANG BUNGIN, CIBITUNG, CIKARANG BARAT, CIKARANG PUSAT, CIKARANG SELATAN, CIKARANG TIMUR, CIKARANG UTARA, KARANG BAHAGIA, KEDUNGWARINGIN,	

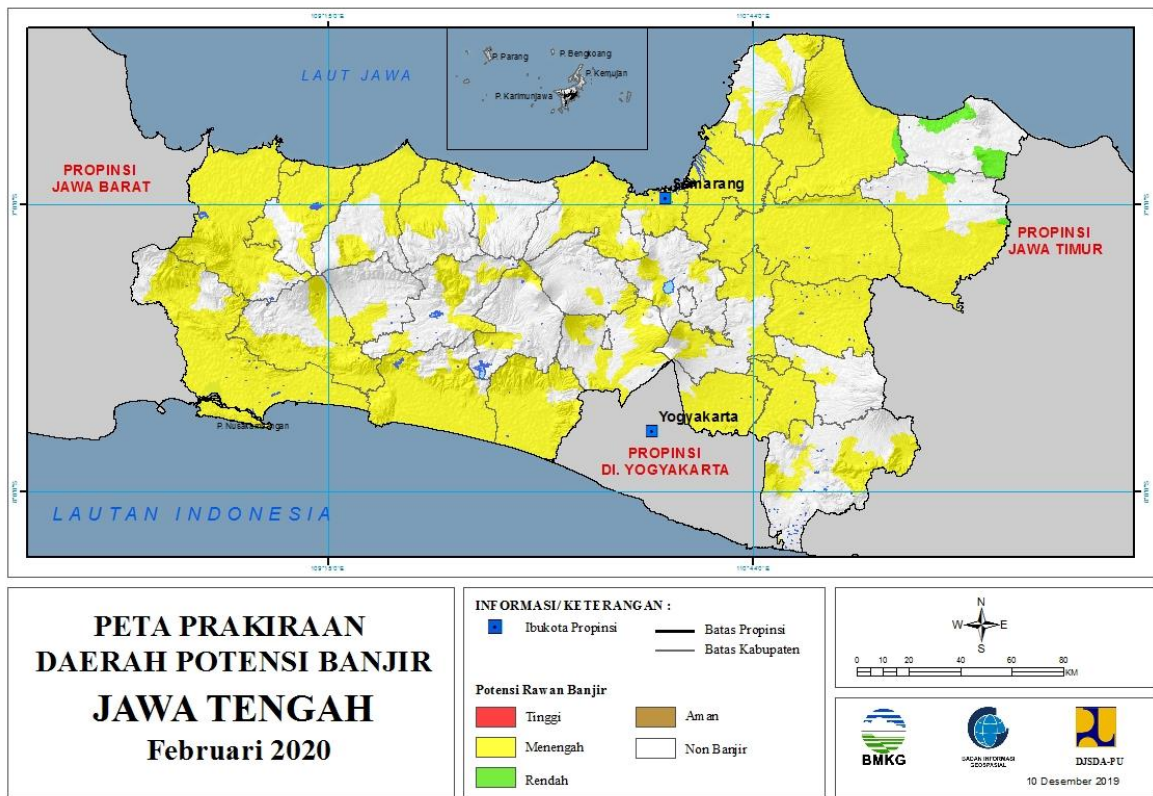
	MUARAGEMBONG, PEBAYURAN, SUKA KARYA, SUKATANI, SUKAWANGI, TAMBELANG, TAMBUN SELATAN, TAMBUN UTARA, TARUMAJAYA)	
SUMEDANG : (KEC. TOMO)	BOGOR : (KEC. BABAKANMADANG, BOJONGGEDE, CARINGIN, CARIU, CIBINONG, CIGUDEG, CIJERUK, CISARUA, CITEUREUP, DRAMAGA, GUNUNGPUTRI, KEMANG, TAMANSARI)	
TASIKMALAYA : (KEC. CIAWI, RAJAPOLAH)	CIAMIS : (KEC. BANJARSARI, CIAMIS, PAMARICAN)	
	CIANJUR : (KEC. BOJONGPICUNG, CAMPAKA, CIANJUR, CIBEBER, CIDAUN, CIKALONG KULON, KARANG TENGAH, LELES, PAGELARAN)	
	CIMAHI : (KEC. CIMAHI SELATAN)	
	CIREBON : (KEC. ARJAWINANGUN, ASTANAJAPURA, BABAKAN, CILEDUG, CIWARINGIN, DEPOK, GEBANG, GEGESIK, GEMPOL, GREGED, GUNUNG JATI, JAMBLANG, KALIWEDI, KAPETAKAN, KARANGSEMBUNG, KARANGWARENG, KEDAWUNG, KLANGENAN, LEMAHABANG, LOSARI, MUNDU, PABEDILAN, PABUARAN, PALIMANAN, PANGENAN, PANGURAGAN, PASALEMAN, PLERED, PLUMBON, SURANENGGALA, SUSUKAN, SUSUKAN LEBAK, TENGAH TANI, WALED, WERU)	
	GARUT : (KEC. BANYURESMI, BAYONGBONG, CARINGIN, CIBALONG, CIKAJANG, CIKELET, GARUT KOTA, KADUNGORA, LELES, PAKENJENG, SAMARANG, SINGAJAYA, TAROGONG KALER, TAROGONG KIDUL)	
	INDRAMAYU : (KEC. ANJATAN, ARAHAN, BALONGAN, BANGODUA, BONGAS, CANTIGI, CIKEDUNG, GABUS WETAN, GANTAR, HAURGEULIS, INDRAMAYU, JATI BARANG, JUNTINYUAT, KANDANGHAUR, KARANGAMPEL, KEDOKAN BUNDER, KERTASEMAYA, KRANGKENG, KROYA, LELEA, LOHBENER, LOSARANG, PASEKAN, PATROL, SINDANG,	

	SLIYEG, SUKAGUMIWANG, SUKRA, TRISI, TUKDANA, WIDASARI)	
	KARAWANG : (KEC. BANYU SARI, BATU JAYA, CIAMPEL, CIBUAYA, CIKAMPEK, CILAMAYA KULON, CILAMAYA WETAN, CILEBAR, JATISARI, JAYAKERTA, KARAWANG BARAT, KARAWANG TIMUR, KLARI, KOTABARU, KUTAWALUYA, LEMAHABANG, MAJALAYA, PAKISJAYA, PEDES, PURWASARI, RAWAMERTA, RENGAS DENGKLOK, TALAGASARI, TELUKJAMBE BARAT, TELUKJAMBE TIMUR, TEMPURAN, TIRTA JAYA, TIRTAMULYA)	
	KOTA BANDUNG : (KEC. ANDIR, ANTAPANI, ARCAMANIK, BANDUNG KIDUL, BATUNUNGGAL, BOJONGLOA KIDUL, BUAHBATU, CIBIRU, CIDADAP, CINAMBO, GEDEBAGE, KIARACONDONG, LENGKONG, MANDALAJATI, PANYILEUKAN, RANCASARI, REGOL, UJUNGBERUNG)	
	KOTA BEKASI : (KEC. BANTAR GEBANG, BEKASI BARAT, BEKASI SELATAN, BEKASI TIMUR, BEKASI UTARA, JATIASIH, MEDAN SATRIA, PONDOK GEDE, RAWA LUMBU)	
	KOTA BOGOR : (KEC. BOGOR SELATAN, BOGOR TENGAH, BOGOR TIMUR, BOGOR UTARA)	
	KOTA CIREBON : (KEC. HARJAMUKTI, KEJAKSAN, KESAMBI, LEMAH WUNGKUK, PEKALIPAN)	
	KOTA DEPOK : (KEC. BEJI, CIMANGGIS)	
	KOTA SUKABUMI : (KEC. BAROS)	
	KOTA TASIKMALAYA : (KEC. CIPEDES, KAWALU, TAMANSARI, TAWANG)	
	KUNINGAN : (KEC. CIBINGBIN, CIDAHU, CIGANDAMEKAR, KADUGEDE, SELAJAMBE)	
	MAJALENGKA : (KEC. BANJARAN, JATI TUJUH, LIGUNG, SUKAHAJI, SUMBER JAYA)	
	PANGANDARAN : (KEC. CIJULANG, KALIPUCANG, LANGKAPLANCAR, PADAHERANG, PANGANDARAN, PARIGI)	
	PURWAKARTA : (KEC.	

	BABAKANCIKAO, BOJONG, BUNGURSARI, CAMPAKA, CIBATU, JATILUHUR, KIARAPEDES, MANIS, PASAWAHAN, PLERED, PONDOKSALAM, PURWAKARTA, SUKATANI, TEGALWARU)	
	SUBANG : (KEC. BINONG, BLANKAN, CIASEM, CIKAUM, CIPENDEUY, CIPUNAGARA, COMPRENG, DAWUAN, KALI JATI, LEGON KULON, PABUARAN, PAMANUKAN, PATOKBEUSI, PURWODADI, PUSAKAJAYA, PUSAKANAGARA, SAGALAHERANG, SERANGPANJANG, SUKASARI, TAMBAK DAHAN)	
	SUKABUMI : (KEC. BANTARGADUNG, CARINGIN, CIBADAK, CICANTAYAN, CICURUG, CIEMAS, CIKAKAK, CIKEMBAR, CIKIDANG, CISAAT, CISOLOK, JAMPANG TENGAH, NAGRAK, PABUARAN, PELABUHANRATU, SAGARANTEN, SIMPENAN, SUKABUMI, SURADE, TEGAL BULEUD, WARUNG KIARA)	
	SUMEDANG : (KEC. JATINANGOR, TOMO)	
	TASIKMALAYA : (KEC. CIAWI, KARANGJAYA, RAJAPOLAH, SALOPA, SINGAPARNA)	

14. PRAKIRAAN DAERAH POTENSI BANJIR JAWA TENGAH FEBRUARI 2020

Gambar 15.



Tabel 14.

TINGKAT POTENSI BANJIR		
TINGGI	MENENGAH	RENDAH
KENDAL : (KEC. CEPILING, KANGKUNG, KENDAL, PATEBON)	BANJARNEGARA : (KEC. BANJARMANGU, BANJARNEGARA, KALIBENING, KARANGKOBAR, MANDIRAJA, PEJAWARAN, SIGALUH)	BLORA : (KEC. SAMBONG, TUNJUNGAN)
	BANYUMAS : (KEC. BANYUMAS, BATURADEN, JATILAWANG, KALIBAGOR, KEBASEN, KEDUNGBANTENG, KEMBARAN, KEMRANJEN, LUMBIR, PURWOJATI, PURWOKERTO BARAT, PURWOKERTO SELATAN, PURWOKERTO TIMUR, PURWOKERTO UTARA, RAWALO, SOKARAJA, SOMAGEDE, SUMPIUH, TAMPAK, WANGON)	PATI : (KEC. BATANGAN, JAKEN, PUCAKWANGI)
	BATANG : (KEC. BANDAR, BATANG)	REMBANG : (KEC. LASEM, REMBANG, SALE)
	BLORA : (KEC. BANJAREJO, CEPU, JATI, KEDUNGTUBAN, KRADENAN, KUNDURAN, NGAWEN, RANDUBLATUNG, SAMBONG, TUNJUNGAN)	WONOGIRI : (KEC. EROMOKO)

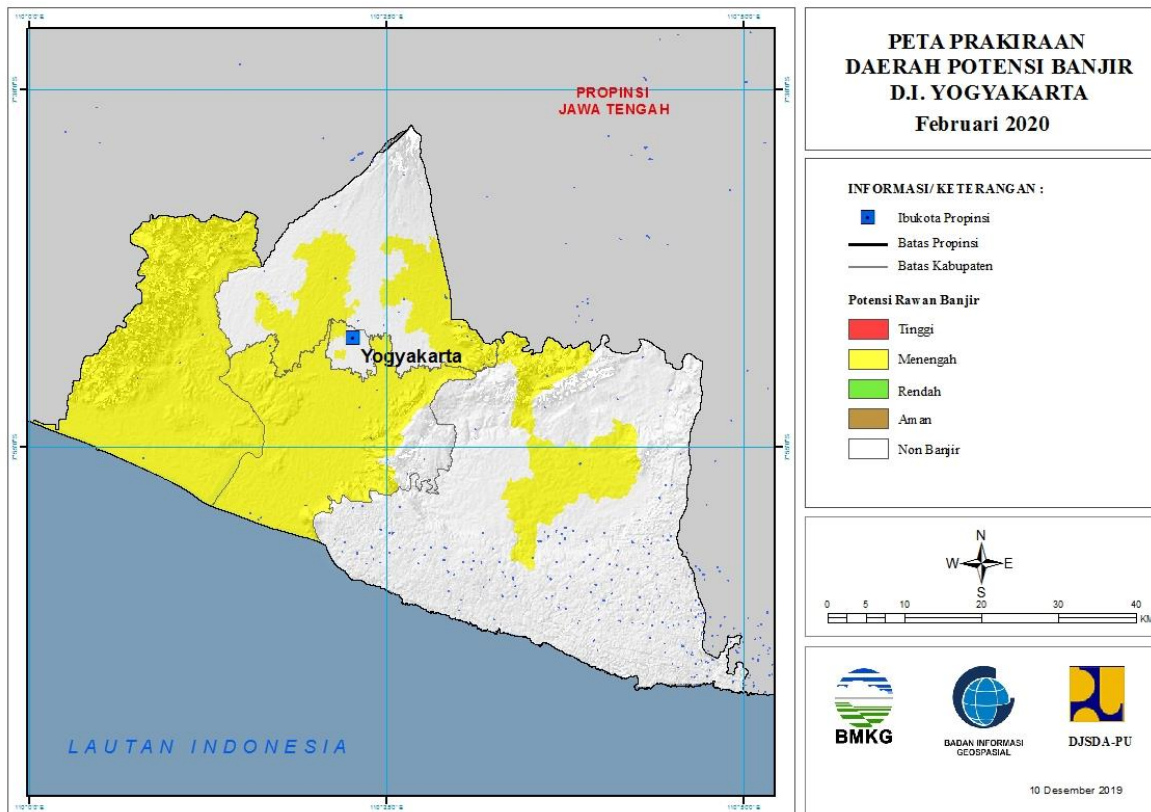
	BOYOLALI : (KEC. AMPEL, CEPOGO, JUWANGI, KEMUSU, NGEPLAK, NOGOSARI, WONOSEGORO)	
	BREBES : (KEC. BANJARHARJO, BANTARKAWUNG, BREBES, BULAKAMBA, BUMIAYU, JATIBARANG, KERSANA, KETANGGUNGAN, LARANGAN, LOSARI, SALEM, SIRAMPOG, SONGGOM, TANJUNG, TONJONG, WANASARI)	
	CILACAP : (KEC. ADIPALA, BANTARSARI, BINANGUN, CILACAP SELATAN, CILACAP TENGAH, CILACAP UTARA, CIPARI, GANDRUNGMANGU, JERUKLEGI, KAMPUNG LAUT, KARANGPUCUNG, KAWUNGANTEN, KEDUNGREJA, KESUGIHAN, KROYA, MAJENANG, MAOS, NUSAWUNGU, PATIMUAN, SAMPANG, SIDAREJA, WANAREJA)	
	DEMAK : (KEC. BONANG, DEMAK, DEMPET, GAJAH, GUNTUR, KARANGANYAR, KARANGAWEN, KARANGTENGAH, KEBONAGUNG, MIJEN, MRANGGEN, SAYUNG, WEDUNG, WONOSALAM)	
	GROBOGAN : (KEC. BRATI, GABUS, GEYER, GODONG, GROBOGAN, GUBUG, KARANGRAYUNG, KEDUNGGATI, KLAMBU, KRADENAN, NGARINGAN, PENAWANGAN, PULOKULON, PURWODADI, TANGGUNGHARJO, TAWANGHARJO, TEGOWANU, TOROH, WIROSARI)	
	JEPARA : (KEC. DONOROJO, KALINYAMATAN, KEMBANG, MAYONG, PECANGAAN, TAHUNAN)	
	KARANGANYAR : (KEC. COLOMADU, JATEN, KARANGANYAR)	
	KEBUMEN : (KEC. ADIMULYO, ALIAN, AMBAL, AYAH, BONOROWO, BUAYAN, BULUSPESANTREN, GOMBONG, KARANGANYAR, KARANGSAMBUNG, KEBUMEN, KLIRONG, KUTOWINANGUN, KUWARASAN, MIRIT, PEJAGOAN, PETANAHAN, PONCOWARNO, PREMBUN, PURING, ROWOKELE, SEMPOR, SRUWENG)	

	KENDAL : (KEC. BRANGSONG, CEPIRING, GEMUH, KALIWUNGU, KALIWUNGU SELATAN, KANGKUNG, KENDAL, LIMBANGAN, NGAMPEL, PATEAN, PATEBON, PEGANDON, RINGINARUM, ROWOSARI, SINGOROJO, WELERI)	
	KLATEN : (KEC. BAYAT, CAWAS, CEPER, DELANGGU, GANTIWARNO, JATINOM, JOGONALAN, JUWIRING, KALIKOTES, KARANGANOM, KARANGDOWO, KARANGNONGKO, KEBONARUM, KLATEN SELATAN, KLATEN TENGAH, KLATEN UTARA, MANISRENGGO, NGAWEN, PEDAN, POLANHARJO, PRAMBANAN, TRUCUK, TULUNG, WEDI, WONOSARI)	
	KOTA PEKALONGAN : (KEC. PEKALONGAN BARAT, PEKALONGAN SELATAN, PEKALONGAN TIMUR, PEKALONGAN UTARA)	
	KOTA SEMARANG : (KEC. BANYUMANIK, CANDISARI, GAJAH MUNGKUR, GAYAMSARI, GENUK, GUNUNG PATI, NGALIYAN, PEDURUNGAN, SEMARANG BARAT, SEMARANG SELATAN, SEMARANG TENGAH, SEMARANG TIMUR, SEMARANG UTARA, TEMBALANG, TUGU)	
	KOTA SURAKARTA : (KEC. BANJARSARI, JEBRES, LAWEYAN, PASAR KLIWON, SERENGAN)	
	KOTA TEGAL : (KEC. MARGADANA, TEGAL BARAT, TEGAL SELATAN, TEGAL TIMUR)	
	KUDUS : (KEC. BAE, DAWE, GEBOG, JATI, JEKULO, KALIWUNGU, KOTA KUDUS, MEJOBBO, UNDAAN)	
	MAGELANG : (KEC. BOROBUDUR, DUKUN, GRABAG, KALIANGKRIK, MERTOYUDAN, MUNTILAN, NGLUWAR, PAKIS, SAWANGAN, WINDUSARI)	
	PATI : (KEC. BATANGAN, CLUWAK, DUKUHSETI, GABUS, GEMBONG, GUNUNGWUNGKAL, JAKEN, JAKENAN, JUWANA, KAYEN, MARGOREJO, MARGOYOSO, PATI, PUCAKWANGI, SUKOLILO, TAMBAKROMO, TAYU, TLOGOWUNGU,	

	TRANGKIL, WEDARIJAKSA, WINONG)	
	PEKALONGAN : (KEC. BOJONG, BUARAN, KAJEN, KARANGANYAR, KARANGDADAP, KEDUNGWUNI, KESESI, SIWALAN, SRAGI, TIRTO, WIRADESA, WONOKERTO, WONOPRINGGO)	
	PEMALANG : (KEC. AMPELGADING, BELIK, BODEH, COMAL, PEMALANG, PETARUKAN, TAMAN, ULUJAMI)	
	PURBALINGGA : (KEC. KALIGONDANG, KALIMANAH, KEMANGKON, PURBALINGGA)	
	PURWOREJO : (KEC. BAGELEN, BANYUURIP, BAYAN, BENER, BRUNO, BUTUH, GEBANG, GRABAG, KALIGESING, KEMIRI, KUTOARJO, NGOMBOL, PITURUH, PURWODADI, PURWOREJO)	
	SEMARANG : (KEC. , AMBARAWA, BANDUNGAN, BANYUBIRU, BRINGIN, KALIWUNGU)	
	SRAGEN : (KEC. GEMOLONG, GESI, GONDANG, JENAR, KALIJAMBE, KARANGMALANG, KEDAWUNG, MASARAN, MIRI, MONDOKAN, NGRAMPAL, PLUPUH, SAMBIREJO, SAMBUNGMACAN, SIDOHARJO, SRAGEN, SUKODONO, SUMBERLAWANG, TANGEN, TANON)	
	SUKOHARJO : (KEC. BAKI, BENDOSARI, BULU, GATAK, GROGOL, KARTASURA, MOJOLABAN, NGUTER, POLOKARTO, SUKOHARJO, TAWANGSARI, WERU)	
	TEGAL : (KEC. , ADIWERNA, BOJONG, DUKUHTURI, DUKUHWARU, JATINEGARA, KEDUNGBANTENG, KRAMAT, LEBAKSIU, MARGASARI, PANGKAH, SLAWI, SURADADI, TALANG, TARUB, WARUREJA)	
	TEMANGGUNG : (KEC. PRINGSURAT, TEMANGGUNG)	
	WONOGIRI : (KEC. , EROMOKO, JATIROTO, KISMANTORO, PURWANTORO, SELOGIRI, SIDOHARJO, TIRTOMOYO)	
	WONOSOBO : (KEC. KALIWIRO, KEJAJAR)	

15. PRAKIRAAN DAERAH POTENSI BANJIR DI YOGYAKARTA FEBRUARI 2020

Gambar 16.

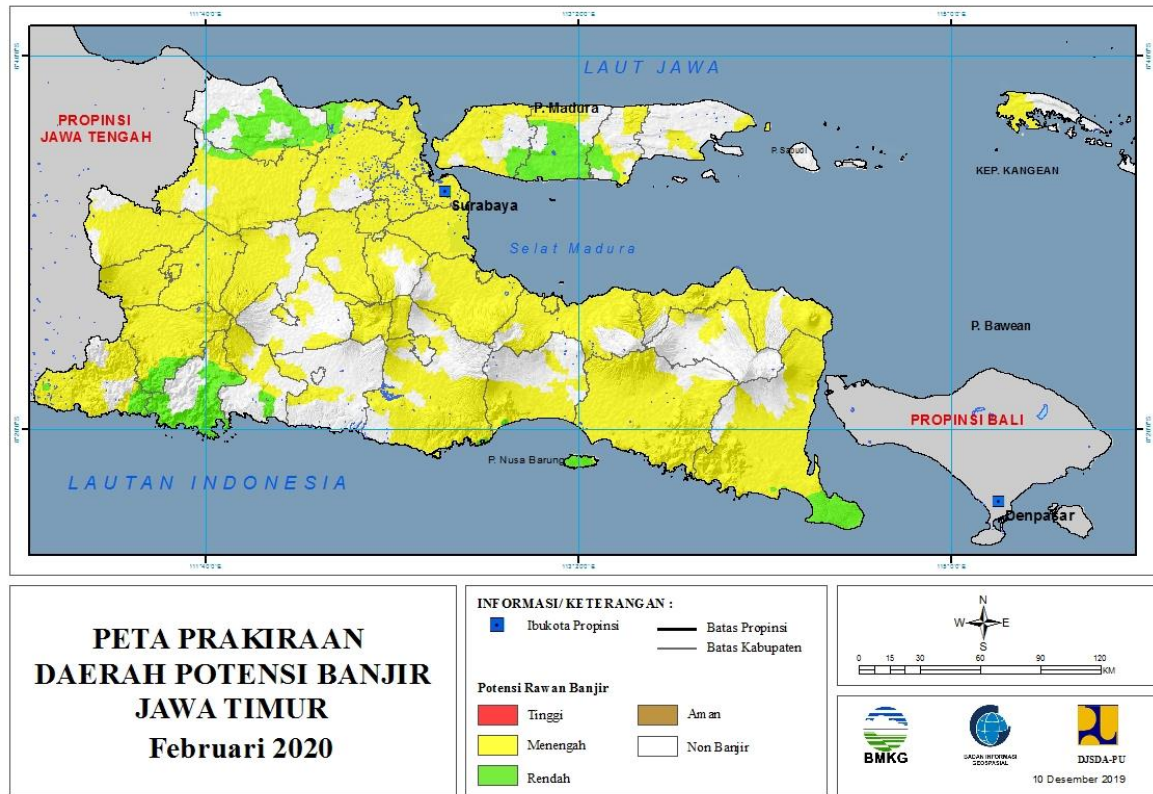


Tabel 15.

TINGKAT POTENSI BANJIR		
TINGGI	MENENGAH	RENDAH
-	BANTUL : (KEC. BAMBANGLIPURO, BANGUNTAPAN, BANTUL, IMOIRI, JETIS, KASHIHAN, KRETEK, PAJANGAN, PANDAK, PIYUNGAN, PLERET, PUNDONG, SANDEN, SEDAYU, SEWON, SRANDAKAN)	-
	GUNUNG KIDUL : (KEC. GEDANGSARI, KARANGMOJO, WONOSARI)	
	KOTA YOGYAKARTA : (KEC. JETIS, KRATON, TEGALREJO)	
	KULONPROGO : (KEC. GALUR, GIRIMULYO, KALIBAWANG, KOKAP, LENDAH, NANGGULAN, PANJATAN, PENGASIH, SAMIGALUH, SENTOLO, TEMON, WATES)	
	SLEMAN : (KEC. GAMPING, GODEAN, KALASAN, MLATI, NGEMPLAK, PRAMBANAN, SLEMAN)	

16. PRAKIRAAN DAERAH POTENSI BANJIR JAWA TIMUR FEBRUARI 2020

Gambar 17.



Tabel 16.

TINGKAT POTENSI BANJIR		
TINGGI	MENENGAH	RENDAH
-	BANGKALAN : (KEC. AROSBAYA, BANGKALAN, BLEGA, BURNEH, GEGER, KAMAL, KLAMPIS, KWANYAR, MODUNG, SEPULU, SOCAH, TANAH MERAH, TANJUNG BUMI, TRAGAH)	BANGKALAN : (KEC. BLEGA, GEGER, MODUNG)
	BANYUWANGI : (KEC. BANGOREJO, BANYUWANGI, BLIMBINGSARI, CLURING, GAMBIRAN, GENTENG, GLAGAH, GLENMORE, KABAT, KALIPURO, MUNCAR, PESANGGARAN, PURWOHARJO, ROGOJAMPI, SEMPU, SILIRAGUNG, SINGOJURUH, SRONO, TEGALDLIMO, TEGALSARI, WONGSOREJO)	BANYUWANGI : (KEC. BANGOREJO, PESANGGARAN, PURWOHARJO, SILIRAGUNG, TEGALDLIMO)
	BLITAR : (KEC. -, KADEMANGAN, SRENGAT, SUTOJAYAN, WONODADI)	BLITAR : (KEC. KADEMANGAN)
	BOJONEGORO : (KEC. BALEN, BAURENO, BOJONEGORO, BUBULAN, DANDER, GAYAM, GONDANG, KALITIDU, KANOR, KAPAS, KASIMAN,	BOJONEGORO : (KEC. BAURENO, KALITIDU, KANOR, KASIMAN, MALO, TRUCUK)

	KEDUNGADEM, KEPOHBARU, MALO, MARGOMULYO, NGAMBON, NGASEM, NGRAHO, PADANGAN, PURWOSARI, SEKAR, SUGIHWARAS, SUKOSEWU, SUMBERREJO, TEMAYANG, TRUCUK)	
	BONDOWOSO : (KEC. CERME, KLABANG, PRAJEKAN, TAPEN, WONOSARI, WRINGIN)	GRESIK : (KEC. BUNGAH, MANYAR, PANCENG, SIDAYU, UJUNGPAKKAH)
	GRESIK : (KEC. BALONGPANGPANG, BENJENG, BUNGAH, CERME, DRIYOREJO, DUDUKSAMPEYAN, DUKUN, GRESIK, KEBOMAS, KEDAMEAN, MANYAR, MENGANTI, PANCENG, SIDAYU, TAMBAK, UJUNGPAKKAH, WRINGINANOM)	JEMBER : (KEC. PUGER, TEMPUREJO)
	JEMBER : (KEC. AJUNG, AMBULU, ARJASA, BALUNG, BANGSALSARI, GUMUKMAS, JENGGAWAH, JOMBANG, KALIWATES, KENCONG, LEDOKOMBO, MAYANG, MUMBULSARI, PAKUSARI, PANTI, PATRANG, PUGER, RAMBIPUJI, SEMBORO, SILO, SUKORAMBI, SUMBERBARU, SUMBERSARI, TANGGUL, TEMPUREJO, UMBULSARI, WULUHAN)	LAMONGAN : (KEC. BRONDONG, LAREN, MADURAN, PACIRAN)
	JOMBANG : (KEC. BANDARKEDUNG MULYO, BARENG, GUDO, JOGOROTO, JOMBANG, KABUH, KESAMBEN, KUDU, MEGALUH, MOJOAGUNG, MOJOWARNO, NGORO, NGUSIKAN, PERAK, PETERONGAN, PLANDAAN, PLOSO, SUMOBITO, TEMBELANG, WONOSALAM)	LUMAJANG : (KEC. TEMPURSARI)
	KEDIRI : (KEC. GAMPENGREJO, GURAH, KANDANGAN, KRAS, KUNJANG, NGANCAR, PAGU, PAPAN, TAROKAN)	MALANG : (KEC. AMPELGADING, SUMBERMANJING WETAN, TIRTOYUDO)
	KOTA BATU : (KEC. BATU, BUMIAJI, JUNREJO)	PACITAN : (KEC. DONOROJO, NGADIROJO, PUNUNG, SUDIMORO)
	KOTA KEDIRI : (KEC. KOTA, MOJOROTO)	PAMEKASAN : (KEC. LARANGAN, PADEMAWU, PALENGAAN, PAMEKASAN, PROPO)
	KOTA MADIUN : (KEC. GEGER, JIWAN, KARTOHARJO, MANGUNHARJO, TAMAN)	PONOROGO : (KEC. BUNGKAL, NGRAYUN, SAMBIT, SAWOO, SLAHUNG)
	KOTA MALANG : (KEC. BLIMBING, KLOJEN, LOWOKWARU)	SAMPANG : (KEC. BANYUATES, CAMPLONG, JRENGIK, KEDUNGDUNG, OMBEN, PANGARENGAN,

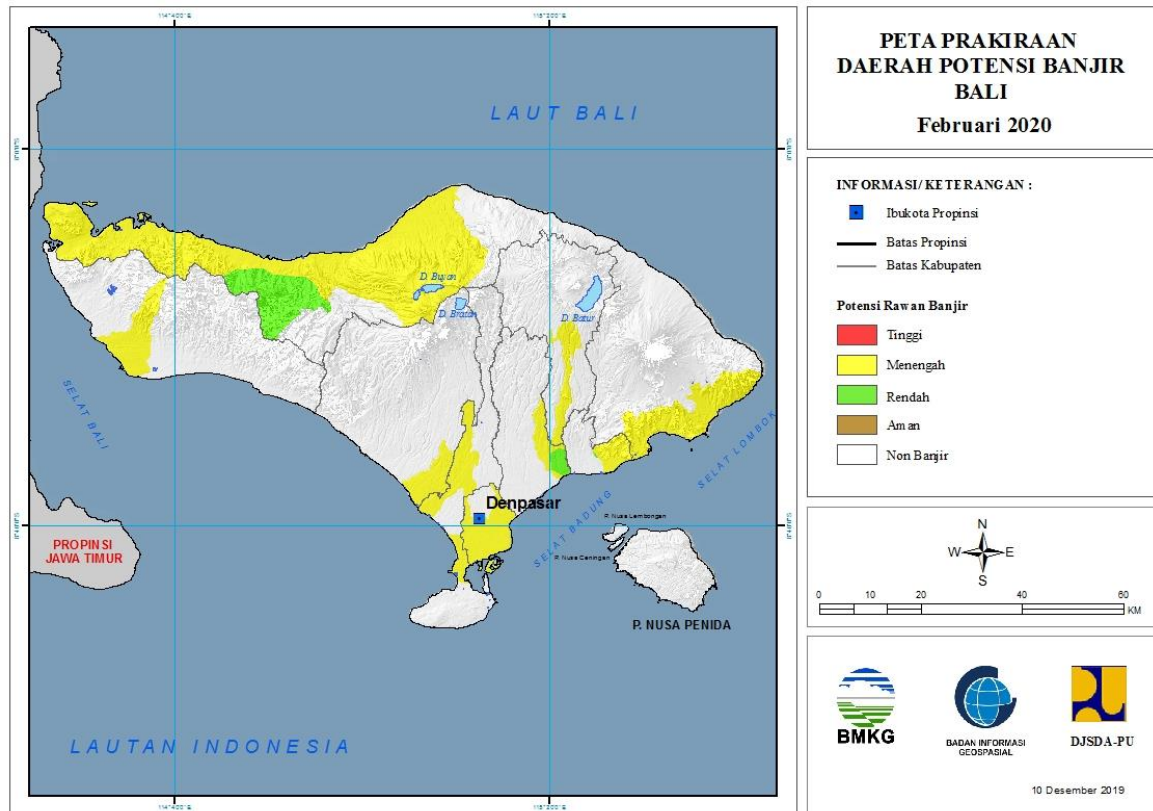
		ROBATAL, SAMPANG, SRESEH, TORJUN)
	KOTA MOJOKERTO : (KEC. MAGERSARI, PRAJURIT KULON)	SUMENEP : (KEC. SARONGGI)
	KOTA PASURUAN : (KEC. BUGUL KIDUL, GADINGREJO, PURWOREJO)	TRENGGALEK : (KEC. DURENAN, GANDUSARI, KAMPAK, KARANGAN, MUNJUNGAN, PANGGUL, POGALAN, TRENGGALEK, WATULIMO)
	KOTA PROBOLINGGO : (KEC. KADEMANGAN, KANIGARAN, KEDOPOK, MAYANGAN, WONOASIH)	TUBAN : (KEC. BANGILAN, MERAKURAK, MONTONG, PARENGAN, PLUMPANG, RENGEL, SEMANDING, SOKO, TUBAN, WIDANG)
	KOTA SURABAYA : (KEC. ASEM ROWO, BENOWO, BUBUTAN, BULAK, DUKUH PAKIS, GAYUNGAN, GENTENG, GUBENG, GUNUNG ANYAR, JAMBANGAN, KARANGPILANG, KENJERAN, KREMBANGAN, LAKARSANTRI, MULYOUREJO, PABEAN CANTIAN, PAKAL, RUNGKUT, SAMBIKEREK, SAWAHAN, SEMAMPIR, SIMOKERTO, SUKOLILO, SUKOMANUNGGAL, TAMBAKSARI, TANDES, TEGALSARI, TENGGILIS MEJOYO, WIYUNG, WONOCOLO, WONOKROMO)	TULUNGAGUNG : (KEC. BOYOLANGU, KALIDAWIR)
	LAMONGAN : (KEC. BABAT, BRONDONG, DEKET, GLAGAH, KALITENGAH, KARANGBINANGUN, KARANGGENENG, KEDUNGPRING, KEMBANGBAHU, LAMONGAN, LAREN, MADURAN, MADURAN/KARANGGENENG, MODO, NGIMBANG, PACIRAN, PUCUK, SARIREJO, SEKARAN, SEKARAN/MADURAN, SUGIO, SUKODADI, TIKUNG, TURI)	
	LUMAJANG : (KEC. CANDIPURO, JATIROTO, KEDUNGJAJANG, KUNIR, LUMAJANG, PASIRIAN, PRONOJIWO, TEKUNG, TEMPEH, TEMPURSARI, YOSOWILANGUN)	
	MADIUN : (KEC. BALEREJO, DAGANGAN, DOLOPO, GEGER, GEMARANG, JIWAN, KARE, KEBONSARI, MADIUN, MEJAYAN, PILANGKENCENG, SARADAN, SAWAHAN, WONOASRI, WUNGU)	
	MAGETAN : (KEC. BARAT, BENDO, KARANGREJO, KARAS, KARTOHARJO, KAWEDANAN, LEMBAYAN,	

	MAGETAN, MAOSPATI, NGARIBOYO, NGUNTORONADI, PANEKAN, PARANG, PLAOSAN, PONCOL, SIDOREJO, SUKOMORO, TAKERAN)	
	MALANG : (KEC. AMPELGADING, BANTUR, BULULAWANG, DAMPIT, DAU, GEDANGAN, GONDANGLEGI, KALIPARE, KASEMBON, KEPANJEN, LAWANG, NGAJUM, NGANTANG, PAGAK, PAKIS, PAKISAJI, PUJON, SUMBERMANJING WETAN, SUMBERPUCUNG, TIRTOYUDO, TUREN, WAJAK, WONOSARI)	
	MOJOKERTO : (KEC. BANGSAL, DAWARBLANDONG, GEDEG, GONDANG, JATIREJO, JETIS, KEMLAGI, MOJOANYAR, MOJOSARI, NGORO, PUNGGING, PURI, SOOKO, TROWULAN)	
	NGANJUK : (KEC. BAGOR, BERBEK, GONDANG, LOCERET, NGANJUK, NGETOS, PACE, REJOSO, SAWAHAN, SUKOMORO, TANJUNGANOM, WILANGAN)	
	NGAWI : (KEC. BRINGIN, GENENG, GERIH, JOGOROGO, KARANGJATI, KASREMAN, KEDUNGGALAR, KENDAL, KWADUNGAN, MANTINGAN, NGAWI, NGRAMBE, PADAS, PANGKUR, PARON, PITU, WIDODAREN)	
	PACITAN : (KEC. ARJOSARI, BANDAR, DONOROJO, KEBONAGUNG, NGADIROJO, PACITAN, PRINGKUKU, PUNUNG, TEGALOMBO)	
	PAMEKASAN : (KEC. LARANGAN, PADEMAWU, PALENGAAN, PAMEKASAN, PASEAN, PROPO, WARU)	
	PASURUAN : (KEC. BANGIL, BEJI, GEMPOL, GONDANG WETAN, GRATI, KEJAYAN, KRATON, LEKOK, LUMBANG, NGULING, PANDAAN, PASREPAN, POHJENTREK, PURWODADI, PURWOSARI, PUSPO, REJOSO, REMBANG, SUKOREJO, TOSARI, TUTUR, WINONGAN, WONOREJO)	
	PONOROGO : (KEC. , BABADAN, BADEGAN, BALONG, BUNGKAL, JAMBON, JENANGAN, JETIS, KAUMAN, MLARAK, NGEBEL, NGRAYUN, PONOROGO, PULUNG,	

	SAMBIT, SAMPUNG, SAWOO, SIMAN, SLAHUNG, SOOKO, SUKOREJO)	
	PROBOLINGGO : (KEC. BANTARAN, BANYUANYAR, BESUK, DRINGU, GADING, GENDING, KOTAANYAR, KRAKSAAN, KREJENGAN, KURIPAN, LECES, LUMBANG, MARON, PAITON, PAJARAKAN, PAKUNIRAN, SUMBER, SUMBERASIH, TEGALSIWALAN, TIRIS, TONGAS, WONOMERTO)	
	SAMPANG : (KEC. BANYUATES, KETAPANG, ROBATAL)	
	SIDOARJO : (KEC. BALONGBENDO, BUDURAN, CANDI, GEDANGAN, JABON, KREMBUNG, KRIAN, PORONG, PRAMBON, SEDATI, SIDOARJO, SUKODONO, TAMAN, TANGGULANGIN, TARIK, TULANGAN, WARU, WONOAYU)	
	SITUBONDO : (KEC. ARJASA, BANYUGLUGUR, BANYUPUTIH, BESUKI, BUNGATAN, JANGKAR, JATIBANTENG, KAPONGAN, KENDIT, MANGARAN, MLANDINGAN, PANARUKAN, PANJI, SITUBONDO, SUBOH)	
	SUMENEP : (KEC. ARJASA, DUNGKEK, LENTENG, SARONGGI)	
	TRENGGALEK : (KEC. BENDUNGAN, DURENAN, KARANGAN, POGALAN, TRENGGALEK)	
	TUBAN : (KEC. PARENGAN, PLUMPANG, RENGEL, SOKO, WIDANG)	
	TULUNGAGUNG : (KEC. BOYOLANGU, GONDANG, KALIDAWIR, KEDUNGWARU, NGANTRU, PAGERWOJO, SENDANG, TULUNGAGUNG)	

17. PRAKIRAAN DAERAH POTENSI BANJIR BALI FEBRUARI 2020

Gambar 18.

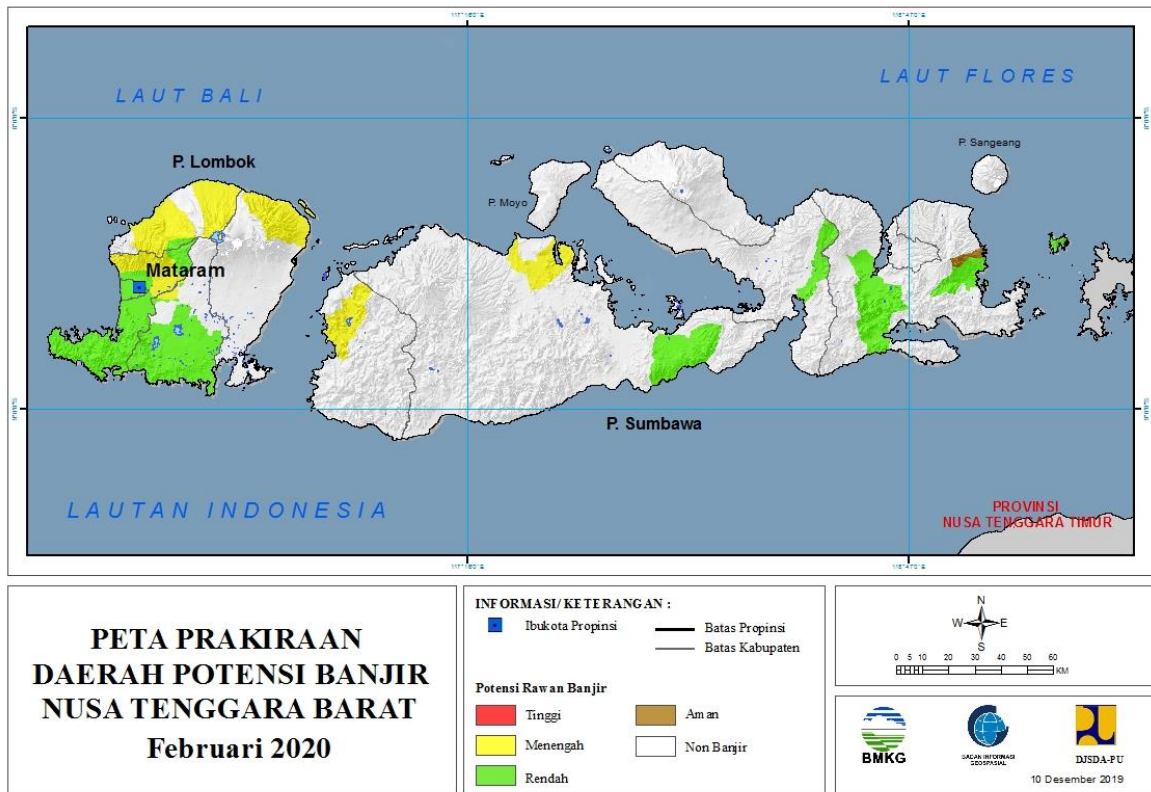


Tabel 17.

TINGKAT POTENSI BANJIR		
TINGGI	MENENGAH	RENDAH
-	BADUNG : (KEC. KUTA, MENGWI)	BADUNG : (KEC. KUTA, MENGWI)
	BANGLI : (KEC. BANGLI)	BULELENG : (KEC. GEROKGAK, SERIRIT)
	BULELENG : (KEC. BANJAR, BULELENG, GEROKGAK, SAWAN, SERIRIT, SUKASADA)	GIANYAR : (KEC. GIANYAR)
	GIANYAR : (KEC. GIANYAR)	JEMBRANA : (KEC. NEGARA)
	JEMBRANA : (KEC. NEGARA)	KLUNGKUNG : (KEC. DAWAN)
	KARANGASEM : (KEC. KARANGASEM, MANGGIS)	TABANAN : (KEC. KEDIRI)
	KLUNGKUNG : (KEC. DAWAN)	
	KOTA DENPASAR : (KEC. DENPASAR BARAT, DENPASAR SELATAN, DENPASAR TIMUR)	
	TABANAN : (KEC. KEDIRI)	

18. PRAKIRAAN DAERAH POTENSI BANJIR NUSA TENGGARA BARAT FEBRUARI 2020

Gambar 19.

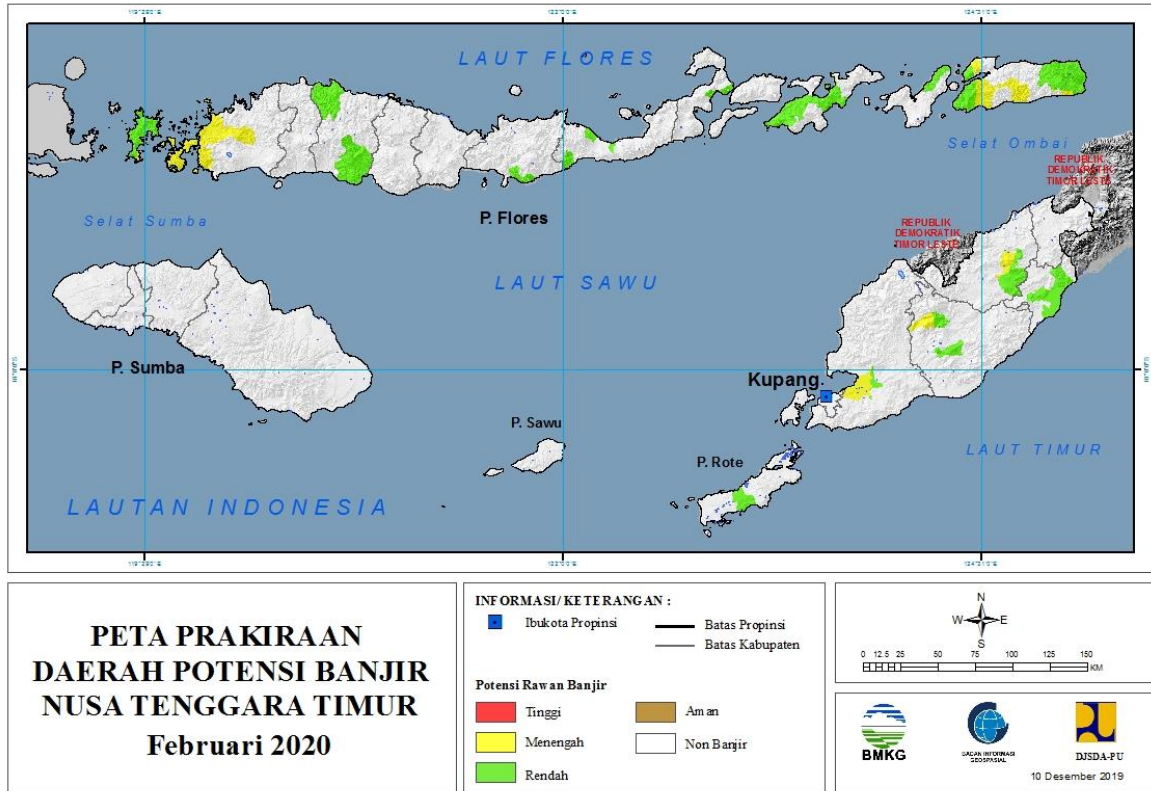


Tabel 18.

TINGKAT POTENSI BANJIR		
TINGGI	MENENGAH	RENDAH
-	LOMBOK BARAT : (KEC. BATU LAYAR, GUNUNGSARI, LINGSAR, NARMADA)	DOMPU : (KEC. DOMPU)
	LOMBOK TENGAH : (KEC. PRINGGARATA)	KABUPATEN BIMA : (KEC. BELO, BOLO, MONTA, SAPE, WOHA)
	LOMBOK TIMUR : (KEC. KECAMATAN SAMBELIA)	KOTA MATARAM : (KEC. AMPENAN, CAKRANEGARA, MATARAM, SANDUBAYA, SEKARBELA, SELAPARANG)
	LOMBOK UTARA : (KEC. BAYAN, GANGGA, TANJUNG)	LOMBOK BARAT : (KEC. BATU LAYAR, GERUNG, GUNUNGSARI, KEDIRI, KURIPAN, LABUAPI, LEMBAR, LINGSAR, NARMADA, SEKOTONG)
	SUMBAWA : (KEC. MOYOHILIR, SUMBAWA)	LOMBOK TENGAH : (KEC. PRAYA, PRAYA BARAT, PRAYA BARAT DAYA, PRAYA TENGAH, PRAYA TIMUR, PRINGGARATA, PUJUT)
	SUMBAWA BARAT : (KEC. SETELUK, TALIWANG)	LOMBOK UTARA : (KEC. GANGGA, TANJUNG)
		SUMBAWA : (KEC. EMPANG)

19. PRAKIRAAN DAERAH POTENSI BANJIR NUSA TENGGARA TIMUR FEBRUARI 2020

Gambar 20.



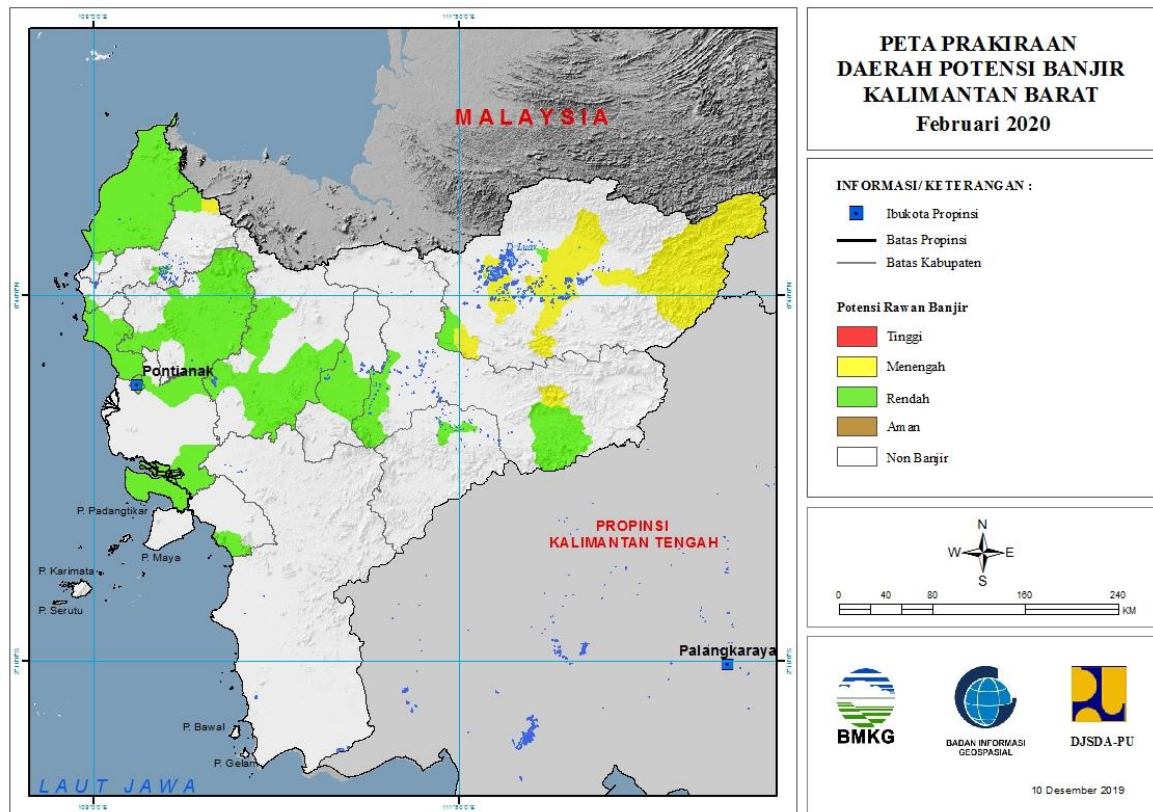
Tabel 19.

TINGKAT POTENSI BANJIR		
TINGGI	MENENGAH	RENDAH
-	ALOR : (KEC. ALOR BARAT DAYA, ALOR BARAT LAUT, ALOR SELATAN, ALOR TIMUR)	ALOR : (KEC. ALOR BARAT DAYA, ALOR BARAT LAUT, ALOR SELATAN, ALOR TIMUR, PANTAR)
	KABUPATEN KUPANG : (KEC. KUPANG TENGAH, KUPANG TIMUR)	ENDE : (KEC. NDONA)
	MANGGARAI BARAT : (KEC. KOMODO, MBELILING)	FLORES TIMUR : (KEC. LARANTUKA)
	TIMOR TENGAH SELATAN : (KEC. MOLLO UTARA)	KABUPATEN KUPANG : (KEC. KUPANG TENGAH, KUPANG TIMUR)
	TIMOR TENGAH UTARA : (KEC. BIBOKI SELATAN, INSANA)	LEMBATA : (KEC. LEBATUKAN, NAGAWUTUNG, NUBATUKAN)
		MALAKA : (KEC. KOBALIMA, MALAKA BARAT, MALAKA TENGAH)
		MANGGARAI BARAT : (KEC. KOMODO)
		MANGGARAI TIMUR : (KEC. KOTAKOMBA, LAMBA LEDA)
		ROTE NDAO : (KEC. LOBALAIN)

		SIKKA : (KEC. ALOK BARAT, KEWAPANTE, PAGA)
		TIMOR TENGAH SELATAN : (KEC. AMANUBAN BARAT, MOLLO UTARA)
		TIMOR TENGAH UTARA : (KEC. BIBOKI SELATAN, INSANA)

20. PRAKIRAAN DAERAH POTENSI BANJIR KALIMANTAN BARAT FEBRUARI 2020

Gambar 21.



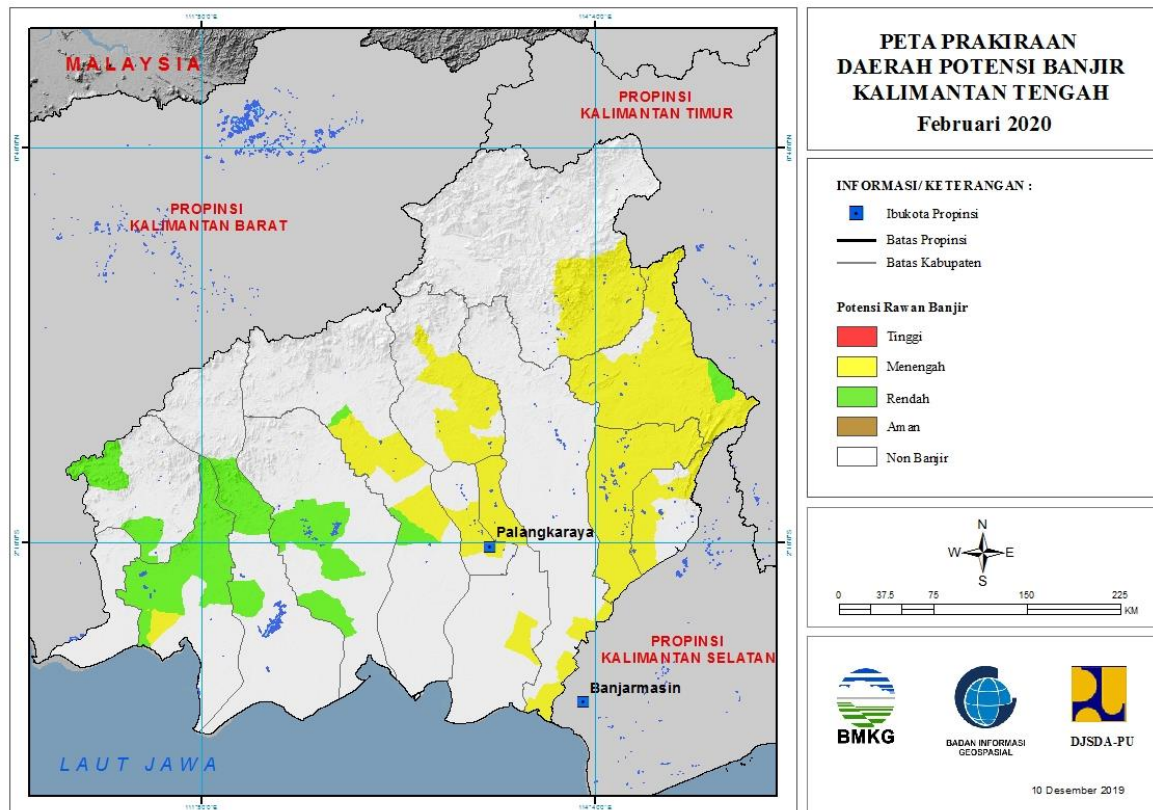
Tabel 20.

TINGKAT POTENSI BANJIR		
TINGGI	MENENGAH	RENDAH
-	BENGKAYANG : (KEC. JAGOIBABANG)	BENGKAYANG : (KEC. BENGKAYANG, JAGOIBABANG, SUNGAI RAYA)
	KAPUAS HULU : (KEC. BOYANTANJUNG, BUNUT HILIR, EMBALOH HILIR, PUTUSSIBAU SELATAN, SELIMBAU, SILAT HILIR)	KAPUAS HULU : (KEC. EMBALOH HILIR, PUTUSSIBAU SELATAN, SELIMBAU, SILAT HILIR)
	SINTANG : (KEC. SERAWAI)	KAYONG UTARA : (KEC. SUKADANA)
		KOTA PONTIANAK : (KEC. PONTIANAK BARAT, PONTIANAK KOTA, PONTIANAK SELATAN, PONTIANAK TENGGARA, PONTIANAK TIMUR, PONTIANAK UTARA)
		KOTA SINGKAWANG : (KEC. SINGKAWANG UTARA)
		KUBURAYA : (KEC. BATUAMPAR, SUNGAIAMBAWANG)
		LANDAK : (KEC. AIRBESAR, JELIMPO, KUALABEHE, MANDOR, MENYUKE,

		NGABANG, SENGAHEMILA)
		MELAWI : (KEC. NANGA PINOH)
		MEMPAWAH : (KEC. ANJONGAN, MEMPAWAH HILIR, MEMPAWAH TIMUR, SEGEDONG, SIANTAN, SUNGAIKUNYIT, SUNGAIPINYUH, TOHO)
		SAMBAS : (KEC. GALING, JAWAI, JAWAI SELATAN, PALOH, PEMANGKAT, SAJAD, SAJINGANBESAR, SALATIGA, SAMBAS, SEBAWI, SEJANGKUNG, SELAKAU, SELAKAU TIMUR, SEMPARUK, SUBAH, TANGARAN, TEBAS, TEKARANG, TELUKKERAMAT)
		SANGGAU : (KEC. KAPUAS, MELIAU, MENYUKE, MUKOK, TAYAN HILIR, TAYAN HULU)
		SEKADAU : (KEC. SEKADAU HILIR, SEKADAU HULU)
		SINTANG : (KEC. SEPAUK, SERAWAI)

21. PRAKIRAAN DAERAH POTENSI BANJIR KALIMANTAN TENGAH FEBRUARI 2020

Gambar 22.



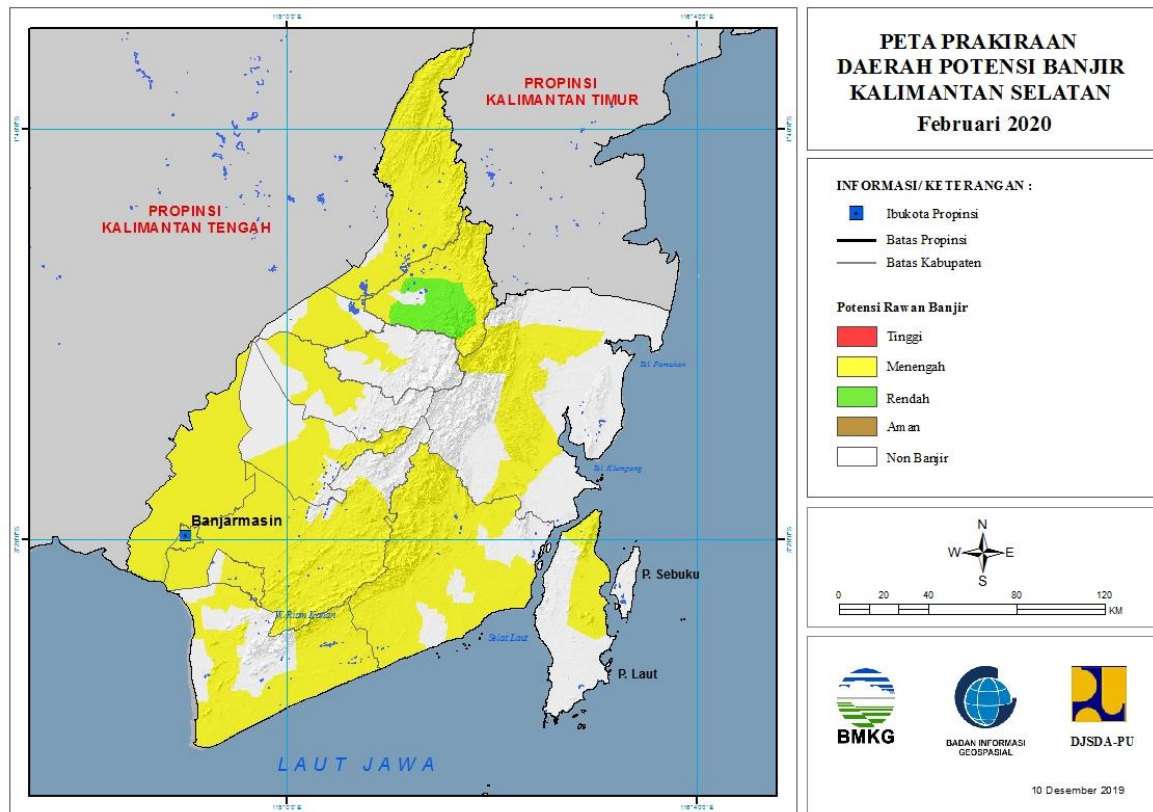
Tabel 21.

TINGKAT POTENSI BANJIR		
TINGGI	MENENGAH	RENDAH
-	BARITO SELATAN : (KEC. DUSUN HILIR, DUSUN SELATAN, DUSUN UTARA, GUNUNGBINTANGAWAI, JENAMAS, KARAUKUALA)	BARITO UTARA : (KEC. GUNUNGPUREI, TEWEH TIMUR)
	BARITO TIMUR : (KEC. DUSUN TENGAH, KARUSENANANG, PAJUEPAT, PEMATANGKARAU)	KATINGAN : (KEC. KATINGAN HILIR, KATINGAN TENGAH, TASIKPAYAWAN)
	BARITO UTARA : (KEC. GUNUNGPUREI, GUNUNGTIMANG, LAHEI, MONTALLAT, TEWEH BARU, TEWEH SELATAN, TEWEH TENGAH, TEWEH TIMUR)	KOTAWARINGIN BARAT : (KEC. ARUT SELATAN, ARUT UTARA, KOTAWARINGIN LAMA, PANGKALANBANTENG)
	GUNUNGMAS : (KEC. KAHAYANHULU UTARA, KURUN, RUNGAN, SEPANG SIMIN, TEWAH)	KOTAWARINGIN TIMUR : (KEC. KOTABESI, MENTAYA HULU, MENTAYAHILIR UTARA, PARENGGEAN)
	KAPUAS : (KEC. KAPUAS HILIR, KAPUAS KUALA, KAPUAS MURUNG, KAPUAS TIMUR, TAMBANCATUR)	LAMANDAU : (KEC. BATANGKAWA, BULIK, DELANG)
	KATINGAN : (KEC. KATINGAN HILIR, KATINGAN TENGAH,	SERUYAN : (KEC. HANAU, SERUYAN TENGAH)

	PULAUMALAN, TASIKPAYAWAN)	
	KOTA PALANGKARAYA : (KEC. BUKITBATU, JEKAN RAYA, PAHANDUT)	
	KOTAWARINGIN BARAT : (KEC. ARUT SELATAN, KOTAWARINGIN LAMA)	
	MURUNG RAYA : (KEC. BARITOTUHUP RAYA, LAUNGTUHUP, MURUNG, TANAHSIANG)	
	PULANGPISAU : (KEC. BANAMATINGANG, KAHAYAN TENGAH, MALIKU)	

22. PRAKIRAAN DAERAH POTENSI BANJIR KALIMANTAN SELATAN FEBRUARI 2020

Gambar 23.



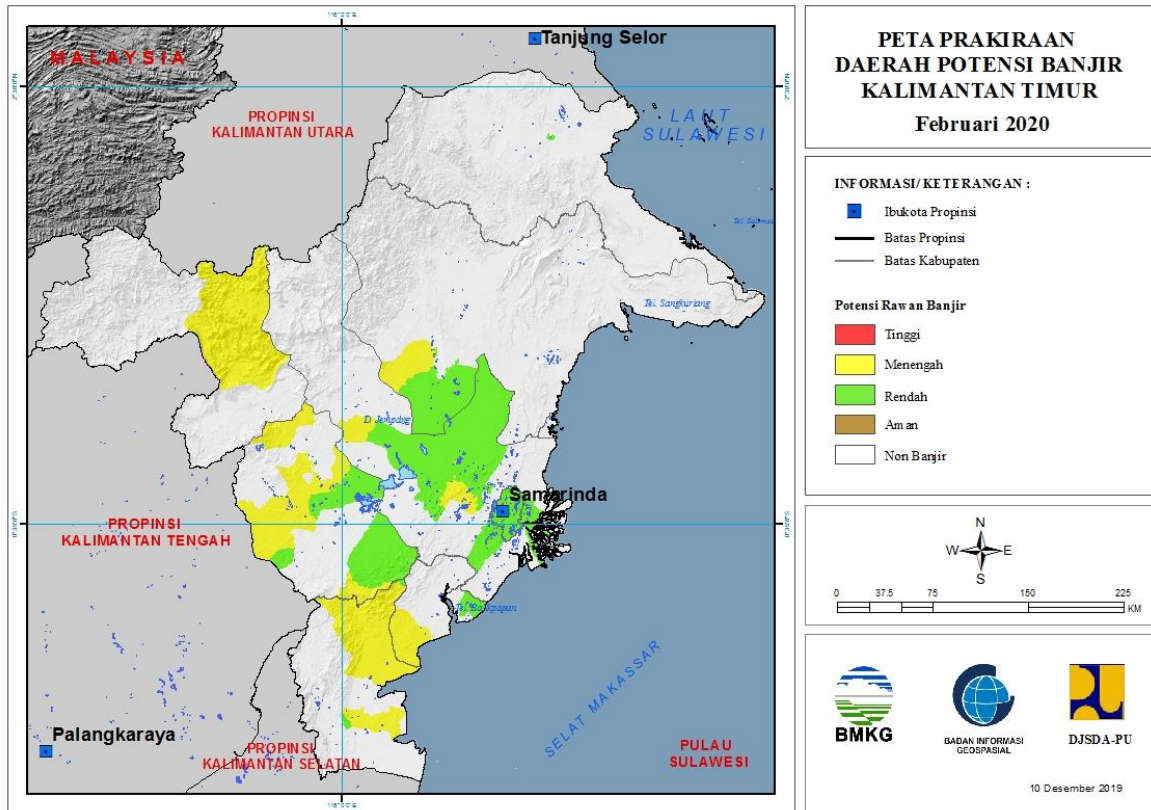
Tabel 22.

TINGKAT POTENSI BANJIR		
TINGGI	MENENGAH	RENDAH
-	BALANGAN : (KEC. AWAYAN, BATUMANDI, HALONG, JUAI, LAMPIHONG, PARINGIN, TEBINGTINGGI)	BALANGAN : (KEC. AWAYAN, BATUMANDI, HALONG, JUAI, PARINGIN, TEBINGTINGGI)
	BANJAR : (KEC. ALUH-ALUH, ARANIO, ASTAMBUL, BERUNTUNGBARU, CINTAPURIDARUSSALAM, GAMBUT, KARANGINTAN, KERTAKHANYAR, MARTAPURA, MARTAPURA BARAT, MARTAPURA TIMUR, MATARAMAN, PENGARON, SIMPANGEMPAT, SUNGAIPINANG, SUNGAI TABUK, TATAHMAKMUR)	
	BARITO KUALA : (KEC. ALALAK, ANJIRMUARA, ANJIRPASAR, BAKUMPAI, BARAMBAI, BELAWANG, CERBON, JEJANGKIT, KURIPAN, MANDASTANA, MARABAHAN, MEKARSARI, RANTAUBADAUH, TABUKAN,	

	TABUNGANEN, TAMBAN, WANARAYA)	
	HULUSUNGAI SELATAN : (KEC. ANGKINANG, DAHA SELATAN, DAHA UTARA, KANDANGAN, SIMPUR)	
	HULUSUNGAI TENGAH : (KEC. BARABAI, BATUBENAWA, PANDAWAN)	
	HULUSUNGAI UTARA : (KEC. AMUNTAI SELATAN, AMUNTAI TENGAH, AMUNTAI UTARA, BABIRIK, DANAUPANGGANG, SUNGAIPANDAN)	
	KOTA BANJARBARU : (KEC. BANJARBARU SELATAN, BANJARBARU UTARA, CEMPAKA, LANDASANULIN)	
	KOTA BANJARMASIN : (KEC. BANJARMASIN BARAT, BANJARMASIN SELATAN, BANJARMASIN TENGAH, BANJARMASIN TIMUR, BANJARMASIN UTARA)	
	KOTABARU : (KEC. KELUMPANG HULU, PULAULAUT TIMUR, PULAULAUT UTARA, SUNGAIDURIAN)	
	TABALONG : (KEC. BANUALAWAS, HARUAI, JARO, KELUA, MUARAHARUS, MUARAUYA, MURUNGPUK, PUGAAN, TANTA, UPAU)	
	TANAHBUMBU : (KEC. BATULICIN, KUSAN HILIR, KUSAN HULU, MANTEWE, SATUI, SUNGAILOBAN)	
	TANAHLAUT : (KEC. BATI-BATI, JORONG, KINTAP, KURAU, PANYIPATAN, PELAIHARI)	
	TAPIN : (KEC. BAKARANGAN, BINUANG, BUNGUR, PIANI, TAPIN SELATAN, TAPIN TENGAH, TAPIN UTARA)	

23. PRAKIRAAN DAERAH POTENSI BANJIR KALIMANTAN TIMUR FEBRUARI 2020

Gambar 24.



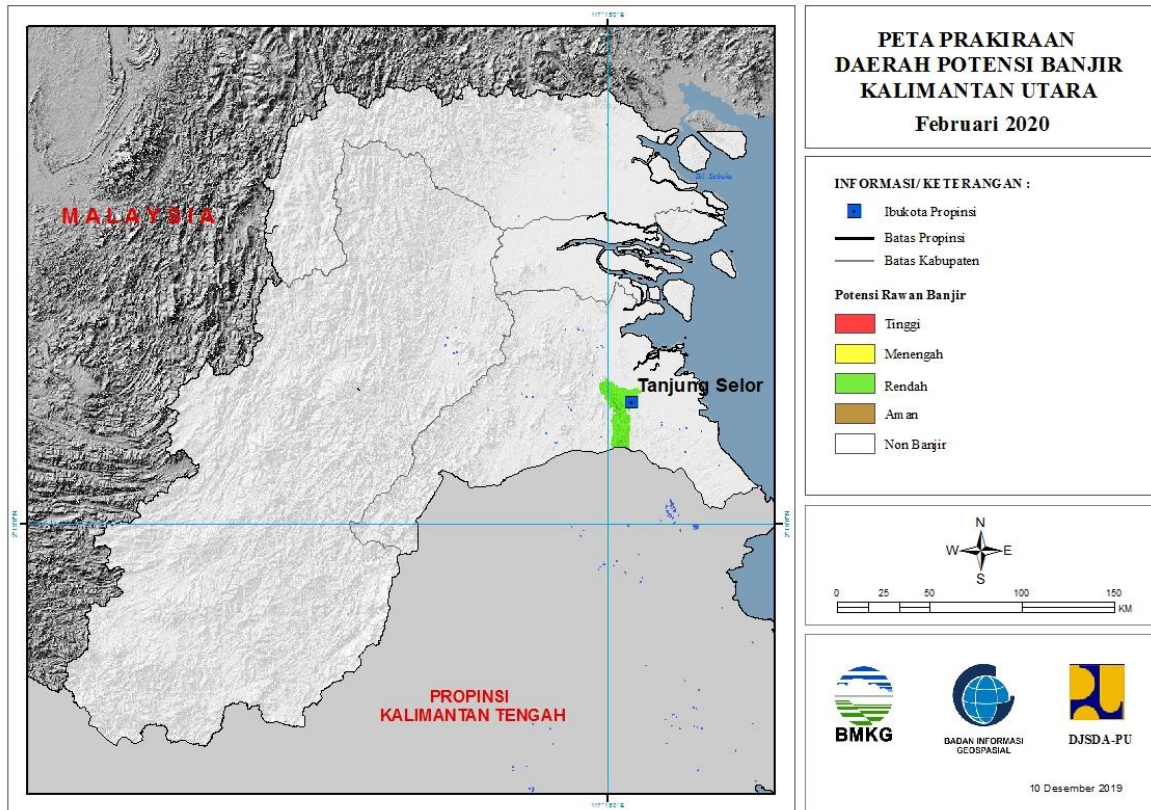
Tabel 23.

TINGKAT POTENSI BANJIR		
TINGGI	MENENGAH	RENDAH
-	KOTA BALIKPAPAN : (KEC. BALIKPAPAN UTARA)	BERAU : (KEC. TANJUNGREDEB)
	KUTAI BARAT : (KEC. BARONGTONGKOK, BONGAN, DAMAI, LONGIRAM, MELAK, MUARALAWA, MUARAPAHU)	KOTA BALIKPAPAN : (KEC. BALIKPAPAN TIMUR, BALIKPAPAN UTARA)
	KUTAI TIMUR : (KEC. MUARAANCALONG)	KOTA SAMARINDA : (KEC. LOAJANAN HILIR, PALARAN, SAMARINDA ILIR, SAMARINDA ULU, SAMARINDA UTARA, SAMARINDAKOTA, SAMARINDASEBERANG, SAMBUTAN, SUNGAIKUNJANG, SUNGAIPINANG)
	KUTAIKARTANEGARA : (KEC. KONAHAAN, KOTABANGUN, MUARAKAMAN, SEBULU, TENGGARONG)	KUTAI BARAT : (KEC. BONGAN, DAMAI, MELAK, MUARALAWA, MUARAPAHU, PENYINGGAHAN)
	MAHAKAM ULU : (KEC. LONGBAGUN)	KUTAI TIMUR : (KEC. MUARAANCALONG, MUARABENKAL)
	PASER : (KEC. LONGIKIS, LONGKALI, PASIRBALENGKONG)	KUTAIKARTANEGARA : (KEC. ANGGANA, KONAHAAN, KOTABANGUN, LOAJANAN,

		MUARAKAMAN, SEBULU, TENGGARONG)
	PENAJAMPASER UTARA : (KEC. BABULU, WARU)	MAHAKAM ULU : (KEC. LONGBAGUN)
		PASER : (KEC. LONGKALI, PASIRBALENGKONG)

24. PRAKIRAAN DAERAH POTENSI BANJIR KALIMANTAN UTARA FEBRUARI 2020

Gambar 25.

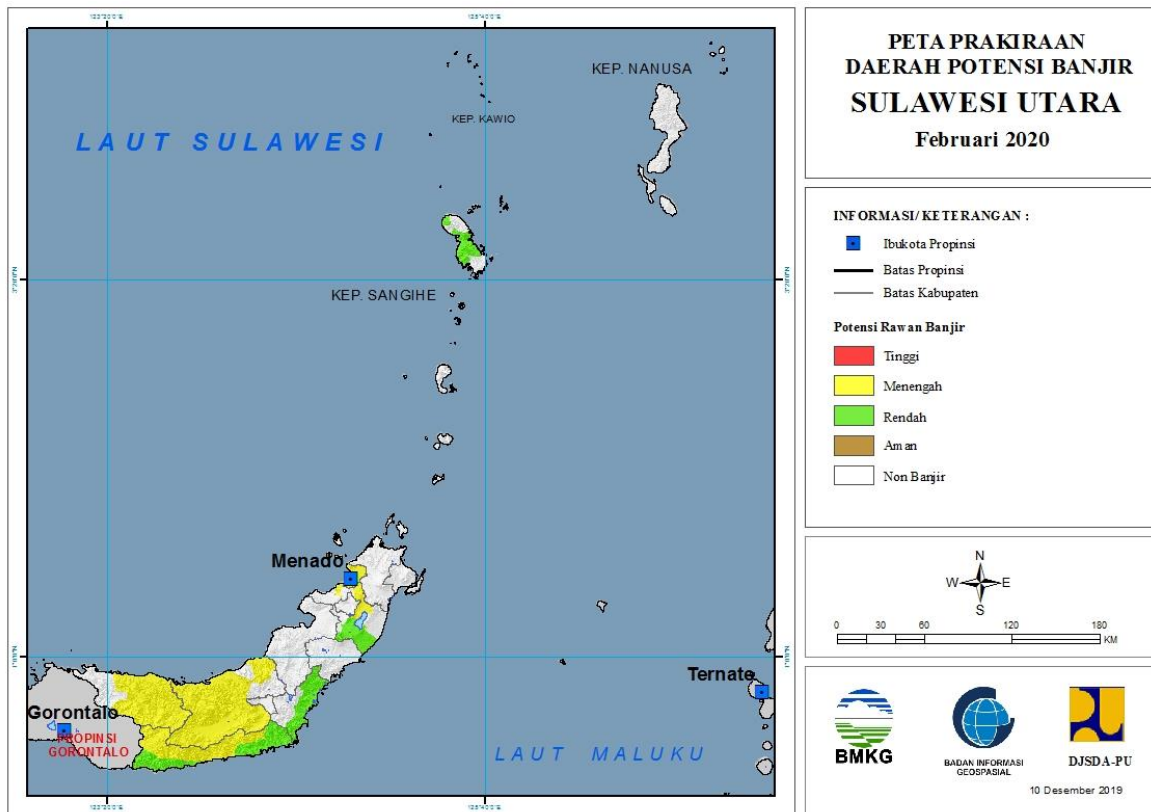


Tabel 24.

TINGKAT POTENSI BANJIR		
TINGGI	MENENGAH	RENDAH
-	-	BULUNGAN : (KEC. TANJUNGPALAS)

25. PRAKIRAAN DAERAH POTENSI BANJIR SULAWESI UTARA FEBRUARI 2020

Gambar 26.



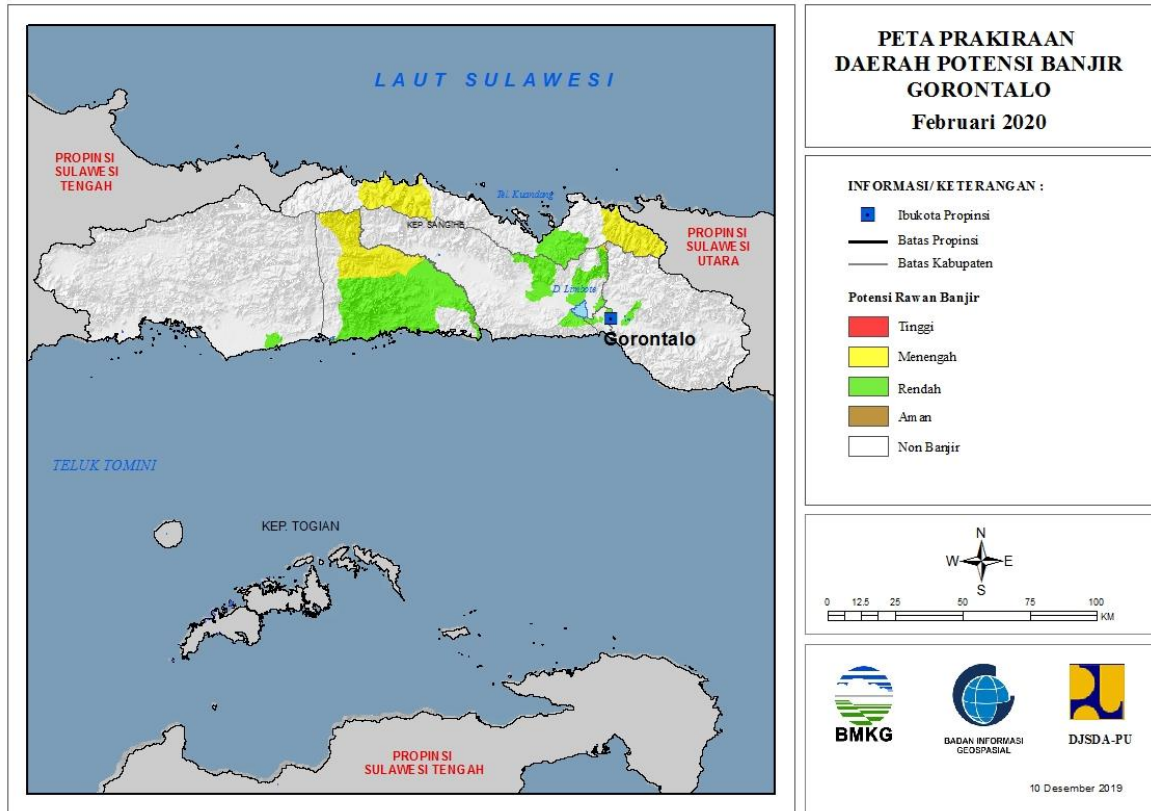
Tabel 25.

TINGKAT POTENSI BANJIR		
TINGGI	MENENGAH	RENDAH
-	BOLAANG MONGONDOW : (KEC. BOLAANG, DUMOGA, DUMOGA BARAT, DUMOGA TENGAH, DUMOGA TENGGARA, DUMOGA TIMUR, DUMOGA UTARA, LOLAK, LOLAYAN, POIGAR, SANG TOMBOLANG)	BOLAANG MONGONDOW : (KEC. LOLAYAN)
	BOLAANG MONGONDOW UTARA : (KEC. BINTAUNA, BOLANGITANG TIMUR, SANGKUB)	BOLAANG MONGONDOW TIMUR : (KEC. KOTABUNAN, NUANGAN, TUTUYAN)
	BOLAANGMONGONDOW SELATAN : (KEC. BOLAANG UKI, PINOLOSIAN, PINOLOSIAN TENGAH, PINOLOSIAN TIMUR, POSIGADAN)	BOLAANGMONGONDOW SELATAN : (KEC. BOLAANG UKI, PINOLOSIAN, PINOLOSIAN TENGAH, PINOLOSIAN TIMUR, POSIGADAN)
	KOTA MANADO : (KEC. BUNAKEN, BUNAKEN KEPULAUAN, MALALAYANG, MAPANGET, PAAL DUA, SARIO, SINGKIL, TIKALA, TUMINITING, WANEA, WENANG)	KEPULAUAN SANGIHE : (KEC. KENDAHE, MANGANITU, TABUKAN SELATAN, TABUKAN TENGAH, TAHUNA, TAHUNA TIMUR, TAMAKO)

	<p>MINAHASA : (KEC. KAKAS, MANDOLANG, REMBOKEN, TOMBULU, TONDANO BARAT, TONDANO SELATAN, TONDANO TIMUR, TONDANO UTARA)</p>	<p>MINAHASA : (KEC. KAKAS, KAKAS BARAT, KAWANGKOAN, LANGOWAN BARAT, LANGOWAN SELATAN, LANGOWAN TIMUR, LANGOWAN UTARA, REMBOKEN, TOMPASO, TOMPASO BARAT, TONDANO SELATAN, TONDANO TIMUR)</p>
--	--	---

26. PRAKIRAAN DAERAH POTENSI BANJIR GORONTALO FEBRUARI 2020

Gambar 27.

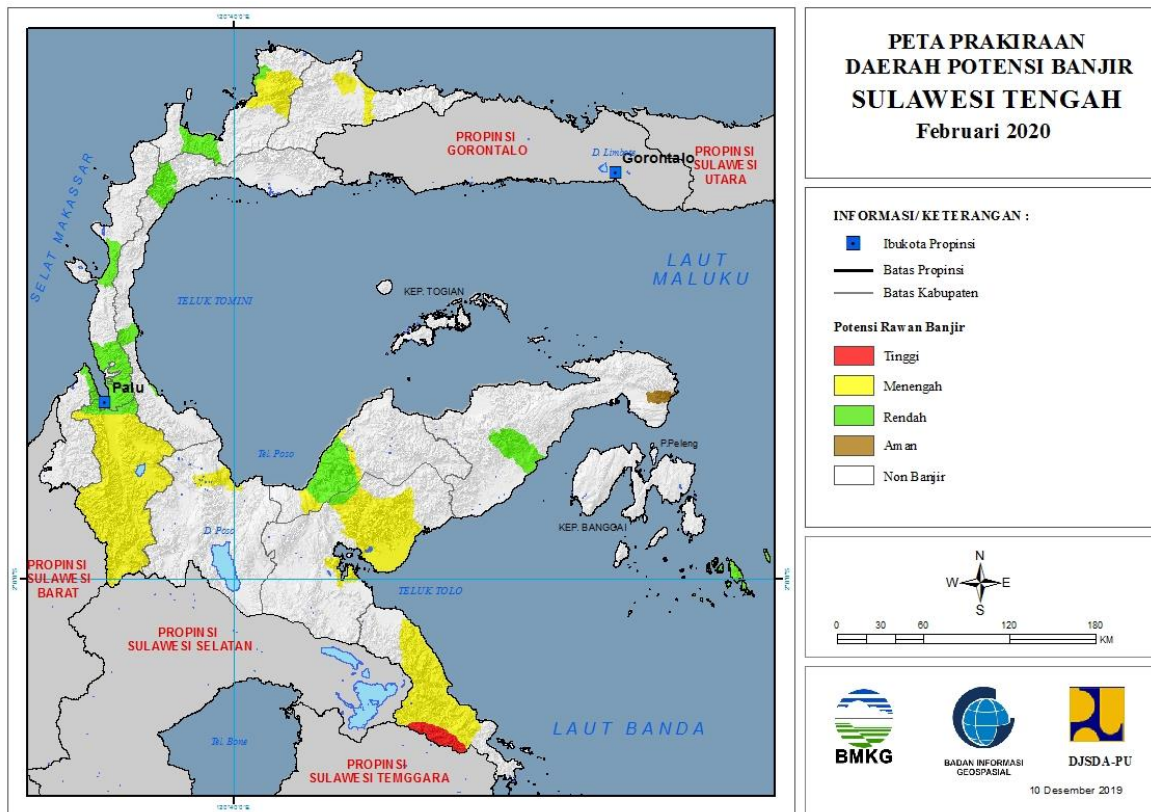


Tabel 26.

TINGKAT POTENSI BANJIR		
TINGGI	MENENGAH	RENDAH
-	BOALEMO : (KEC. BOTUMOITA, DULUPI, TILAMUTA, WONOSARI)	BOALEMO : (KEC. BOTUMOITA, DULUPI, PAGUYAMAN, TILAMUTA, WONOSARI)
	GORONTALO : (KEC. TELAGA)	BONE BOLANGO : (KEC. SUWAWA)
	GORONTALO UTARA : (KEC. ATINGGOLA, SUMALATA)	GORONTALO : (KEC. BATUDAA, LIMBOTO, TELAGA, TIBAWA)
		GORONTALO UTARA : (KEC. KWANDANG)
		KOTA GORONTALO : (KEC. KOTA BARAT, KOTA SELATAN, KOTA UTARA)
		PAHUWATO : (KEC. MARISA)

27. PRAKIRAAN DAERAH POTENSI BANJIR SULAWESI TENGAH FEBRUARI 2020

Gambar 28.



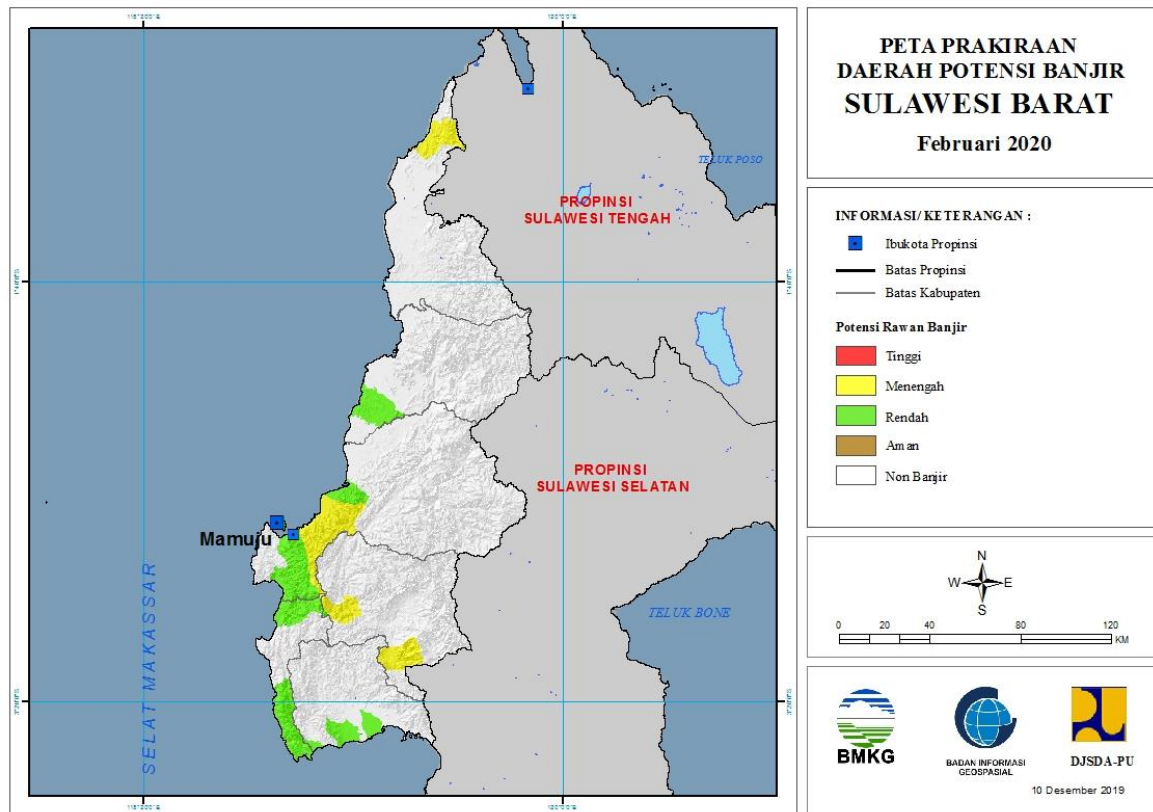
Tabel 27.

TINGKAT POTENSI BANJIR		
TINGGI	MENENGAH	RENDAH
MOROWALI : (KEC. BAHODOPI)	BUOL : (KEC. BOKAT, MOMUNU)	BANGGAI : (KEC. BATUI)
	MOROWALI : (KEC. BAHODOPI, BUNGKU BARAT, BUNGKU TENGAH, BUNGKU TIMUR)	BANGGAI LAUT : (KEC. BOKAN KEPULAUAN)
	MOROWALI UTARA : (KEC. BUNGKU UTARA, PETASIA)	DONGGALA : (KEC. BALAESANG, BANAWA, LABUAN, SINDUE, TANANTOVEA)
	POSO : (KEC. POSO PESISIR)	KOTA PALU : (KEC. MANTIKULORE, PALU BARAT, PALU SELATAN, PALU TIMUR, PALU UTARA, TATANGA, ULUJADI)
	SIGI : (KEC. DOLO, DOLO BARAT, DOLO SELATAN, GUMBASA, KINOVARO, KULAWI, KULAWI SELATAN, LINDU, MARAWOLA, MARAWOLA BARAT, NOKILALAKI, PALOLO, PIPIKORO, SIGI BIOMARU, TANAMBULAVA)	MOROWALI UTARA : (KEC. BUNGKU UTARA)

	TOJO UNA-UNA : (KEC. TOJO)	PARIGI MOUTONG : (KEC. AMPIBABO, PARIGI, TINOMBO)
	TOLI TOLI : (KEC. BAOLAN, GALANG)	POSO : (KEC. POSO PESISIR)
		SIGI : (KEC. DOLO, KINOVARO, MARAWOLA, MARAWOLA BARAT, SIGI BIROMARU)
		TOJO UNA-UNA : (KEC. TOJO)
		TOLI TOLI : (KEC. BAOLAN, DONDO, GALANG)

28. PRAKIRAAN DAERAH POTENSI BANJIR SULAWESI BARAT FEBRUARI 2020

Gambar 29.

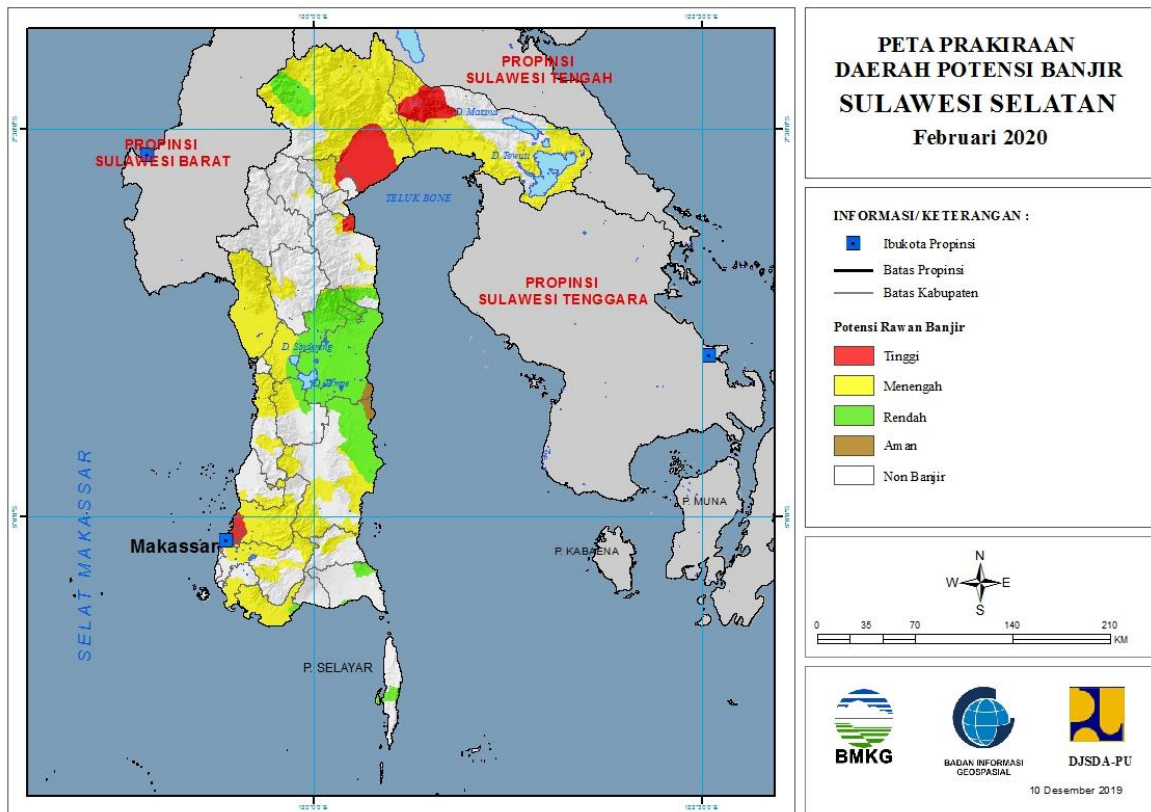


Tabel 28.

TINGKAT POTENSI BANJIR		
TINGGI	MENENGAH	RENDAH
-	MAJENE : (KEC. MALUNDA)	MAJENE : (KEC. BANGGAE, BANGGAE TIMUR, MALUNDA, PAMBOANG, SENDANA)
	MAMASA : (KEC. MAMBI, SUMARORONG)	MAMASA : (KEC. MAMBI)
	MAMUJU : (KEC. KALUKKU, MAMUJU, TAPALANG)	MAMUJU : (KEC. KALUKKU, MAMUJU, TAPALANG)
	MAMUJU UTARA : (KEC. BAMBALAMOTU)	MAMUJU TENGAH : (KEC. BUDONG-BUDONG)
		MAMUJU UTARA : (KEC. BAMBALAMOTU)
		POLEWALI MANDAR : (KEC. CAMPALAGIAN, TINAMBUNG, WONOMULYO)

29. PRAKIRAAN DAERAH POTENSI BANJIR SULAWESI SELATAN FEBRUARI 2020

Gambar 30.



Tabel 29.

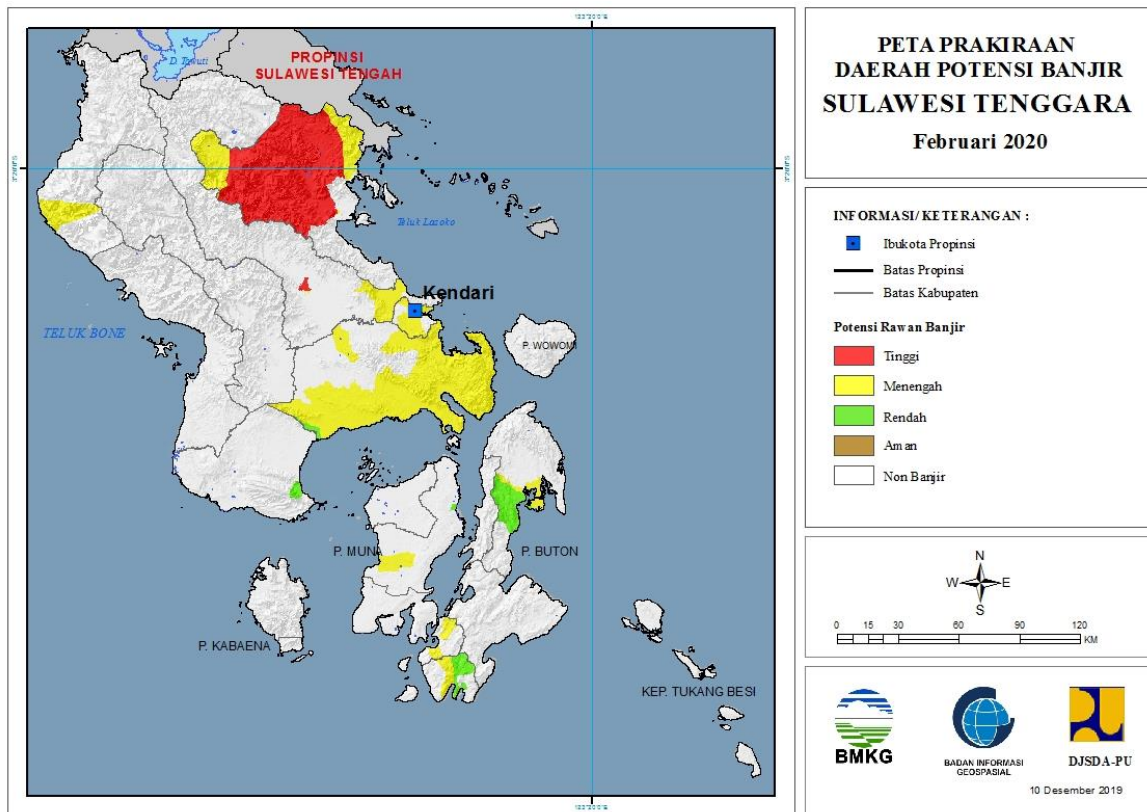
TINGKAT POTENSI BANJIR		
TINGGI	MENENGAH	RENDAH
GOWA : (KEC. PALANGGA, PATTALLASSANG, SOMBA UPU)	BARRU : (KEC. BALUSU, MALLUSETASI, SOPPENG RIAJA, TANETE RIAJA)	BONE : (KEC. AJANGALE, AWANGPONE, BAREBBO, CENRANA, CINA, DUA BOCCOE, KAJUARA, MARE, PALAKKA, SIBULUE, TANETE RIATTANG, TANETE RIATTANG BARAT, TANETE RIATTANG TIMUR, TELLU SIATTINGE, TONRA)
KOTA MAKASSAR : (KEC. BIRINGKANAYA, BONTOALA, MAKASAR, MAMAJANG, MANGGALA, MARISO, PANAKUKKANG, RAPPOCINI, TALLO, TAMALANREA, TAMALATE, UJUNG PANDANG, UJUNG TANAH, WAJO)	BONE : (KEC. BAREBBO, BONTOCANI, CINA, KAJUARA, LIBURENG, MARE, PALAKKA, TELLULIMPOE, TONRA)	BULUKUMBA : (KEC. KAJANG, UJUNGBULU)
LUWU : (KEC. BUA, LAMASI, WALENRANG, WALENRANG UTARA)	ENREKANG : (KEC. ENREKANG)	DANAU : (KEC. DANAU)
LUWU TIMUR : (KEC. ANGKONA, KALAENA, MANGKUTANA, TOMONI)	GOWA : (KEC. BONTOMARANNU, BUNGAYA, PALANGGA, PARANGLOE, PARIGI, PATTALLASSANG,	JENEPONTO : (KEC. ARUNGKEKE, BANGKALA, BANGKALA BARAT, BATANG, BINAMU, RUMBIA,

	SOMBA UPU, TOMBOLOPAO)	TAMALATEA, TAROWANG)
LUWU UTARA : (KEC. BAEBUNTA, BONE BONE, MALANGKE, MALANGKE BARAT, MAPPEDECENG, MASAMBA, SABBANG, SUKAMAJU)	JENEPONTO : (KEC. ARUNGKEKE, BANGKALA, BANGKALA BARAT, BATANG, BINAMU, BONTORAMBA, KELARA, RUMBIA, TAMALATEA, TAROWANG, TURATEA)	KEPULAUAN SELAYAR : (KEC. BONTOHARU)
MAROS : (KEC. LAU, MANDAI, MAROS BARU, MARUSU, MONCONG LOE, TANRALILI, TURIKALE)	KOTA MAKASSAR : (KEC. BIRINGKANAYA, MANGGALA, MARISO, RAPPOCINI, TALLO, TAMALANREA, TAMALATE, UJUNG PANDANG, UJUNG TANAH, WAJO)	LUWU : (KEC. BELOPA, LAROMPONG)
PANGKAJENE KEPULAUAN : (KEC. PANGKAJENE)	KOTA PALOPO : (KEC. WARANG, WARANG UTARA)	LUWU TIMUR : (KEC. MALILI)
	KOTA PARE PARE : (KEC. SOREANG)	LUWU UTARA : (KEC. SEKO)
	LUWU : (KEC. BAJU, BELOPA, BUA, LAMASI, LAROMPONG, WALENRANG, WALENRANG UTARA)	SIDENRENG RAPPANG : (KEC. DUA PITUE, MARITENGNGAE, PANCA LAUTAN, PANCA RIJANG, PITU RAISE, PITU RIAWA, TELLU LIMPOE, WT. SIDENRENG)
	LUWU TIMUR : (KEC. ANGKONA, BURAU, KALAENA, MALILI, MANGKUTANA, TOMONI, TOMONI TIMUR, TOWUTI, WOTU)	SINJAI : (KEC. SINJAI UTARA)
	LUWU UTARA : (KEC. BAEBUNTA, BONE BONE, MALANGKE, MAPPEDECENG, MASAMBA, RAMPI, SABBANG, SEKO, SUKAMAJU, TANALILI)	SOPPENG : (KEC. DONRI DONRI, GANRA, MARIORAWA)
	MAROS : (KEC. BANTIMURUNG, BANTOA, CAMBA, CENRANA, LAU, MANDAI, MAROS BARU, MARUSU, MONCONG LOE, SIMBANG, TANRALILI, TOMPOBULU, TURIKALE)	TAKALAR : (KEC. MANGARABOMBANG)
	PANGKAJENE KEPULAUAN : (KEC. BALOCCI, PANGKAJENE)	WAJO : (KEC. BELAWA, BOLA, GILIRENG, KEERA, MAJAULENG, MANIANGPAJO, PAMMANA, PENRANG, PITUMPANUA, SABANGPARU, SAJOANGING, TAKKALALLA, TANASITOLLO, TEMPE)
	PINRANG : (KEC. BATU LAPPA, CEMPA, DUAMPANUA, LANSIRANG, LEMBANG, MATIRRO SOMPE, MATTIRO BULU, PALETEANG, PATAMPANUA, SUPPA, TIROANG, WATANG SAWITO)	
	SIDENRENG RAPPANG : (KEC. BARANTI, KULO, MARITENGNGAE, PANCA LAUTAN, PANCA RIJANG, PITU RAISE, TELLU LIMPOE, WATANG PULU, WT. SIDENRENG)	
	SINJAI : (KEC. SINJAI TENGAH, SINJAI UTARA)	

	SOPPENG : (KEC. DONRI DONRI, GANRA, MARIORIAWA)	
	TAKALAR : (KEC. MANGARABOMBANG, PATTALLASSANG, POLOMBANGKENG SELATAN)	
	TORAJA UTARA : (KEC. BALUSU, TIKALA)	

30. PRAKIRAAN DAERAH POTENSI BANJIR SULAWESI TENGGARA FEBRUARI 2020

Gambar 31.



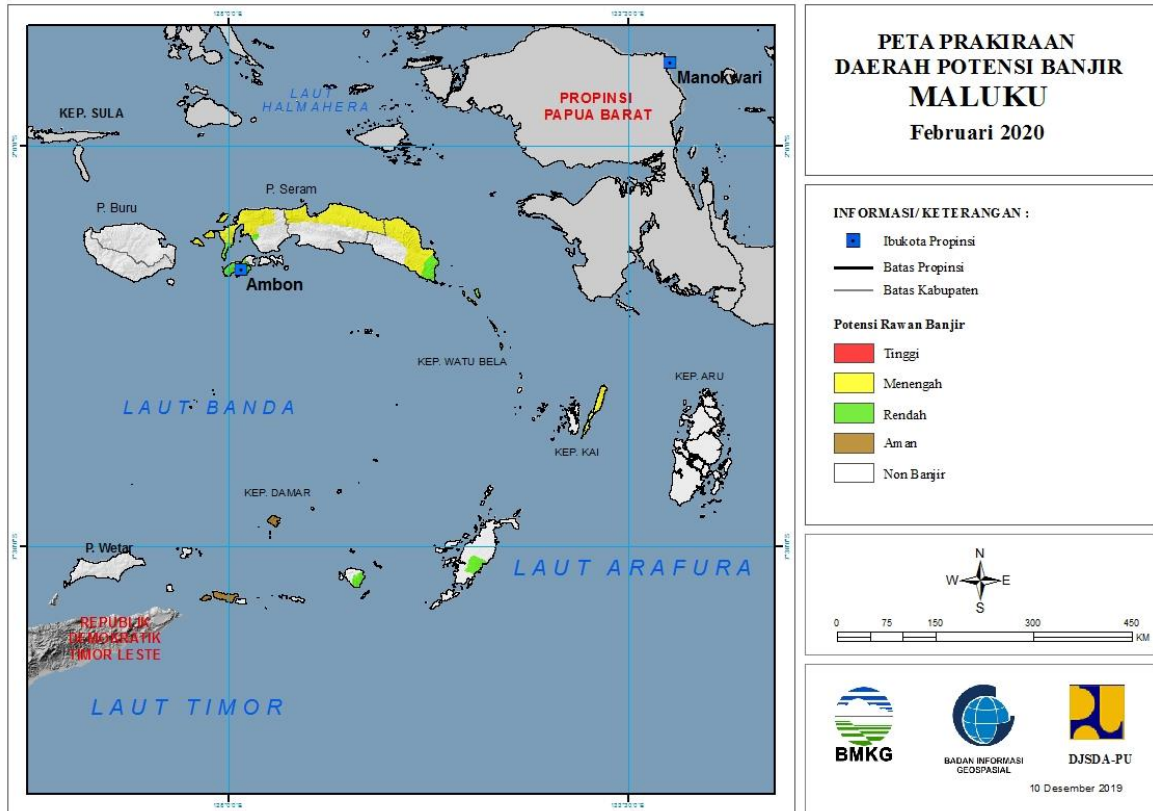
Tabel 30.

TINGKAT POTENSI BANJIR		
TINGGI	MENENGAH	RENDAH
KONAWA : (KEC. UNAAHA)	BUTON SELATAN : (KEC. SAMPOLAWA)	BOMBANA : (KEC. RUMBIA)
KONAWA UTARA : (KEC. ANDOWIA, ASERA, LANDAWE, LANGGIKIMA, OHEO, WIWIRANO)	BUTON UTARA : (KEC. BONEGUNU)	BUTON SELATAN : (KEC. SAMPOLAWA)
	KOLAKA UTARA : (KEC. LASUSUA)	BUTON UTARA : (KEC. BONEGUNU)
	KONAWA : (KEC. BONDOALA, KAPOIALA, SAMPARA, UNAAHA)	KOLAKA UTARA : (KEC. LASUSUA)
	KONAWA SELATAN : (KEC. ANDOOLU, KOLONO, KONDA, LAEYA, LAINEA, LALEMBUU, LAONTI, MORAMO, MORAMO UTARA, MOWILA, PALANGGA, PALANGGA SELATAN, TINANGGEEA)	KONAWA SELATAN : (KEC. LALEMBUU, PALANGGA SELATAN, TINANGGEEA)
	KONAWA UTARA : (KEC. ANDOWIA, ASERA, LANDAWE, LANGGIKIMA, WIWIRANO)	KOTA BAU BAU : (KEC. BUNGI)
	KOTA BAU BAU : (KEC. BUNGI, WOLIO)	MUNA : (KEC. KATOBU, PARIGI)

	KOTA KENDARI : (KEC. BARUGA, KADIA, KAMBU, KENDARI, KENDARI BARAT, MANDONGA, POASIA, WUA-WUA)	
	MUNA : (KEC. PARIGI)	

31. PRAKIRAAN DAERAH POTENSI BANJIR MALUKU FEBRUARI 2020

Gambar 32.



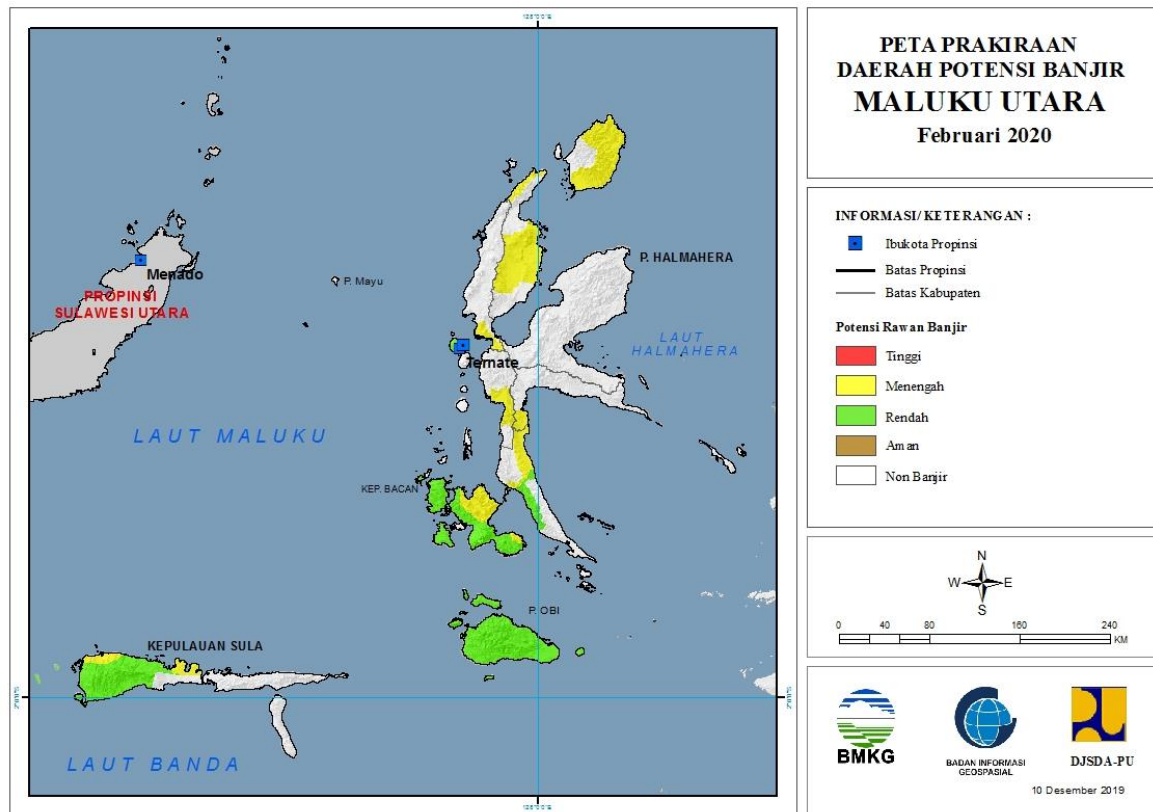
Tabel 31.

TINGKAT POTENSI BANJIR		
TINGGI	MENENGAH	RENDAH
-	MALUKU TENGAH : (KEC. SERAM UTARA, SERAM UTARA BARAT, SERAM UTARA TIMUR KOBİ, SERAM UTARA TIMUR SETI)	KOTA AMBON : (KEC. BAGUALA, LEITIMUR SELATAN, NUSANIWE, SIRIMAU, TELUKAMBON)
	MALUKU TENGGARA : (KEC. KEI BESAR, KEI BESAR SELATAN, KEI BESAR SELATAN BARAT, KEI BESAR UTARA BARAT, KEI BESAR UTARA TIMUR)	MALUKU BARAT DAYA : (KEC. PULAU PULAU BABAR TIMUR)
	MALUKU TENGGARA BARAT : (KEC. WER TAMRIAN)	MALUKU TENGAH : (KEC. LEIHITU, LEIHITU BARAT)
	SERAM BAGIAN BARAT : (KEC. HUAMUAL, HUAMUAL BELAKANG, KAIRATU BARAT, KEPULAUAN MANIPA, SERAM BARAT, TANIWEL)	MALUKU TENGGARA : (KEC. KEI BESAR SELATAN, KEI BESAR SELATAN BARAT)
	SERAM BAGIAN TIMUR : (KEC. BULA, BULA BARAT, KLIMURY, TEOR, TUTUKTOLU, WAKATE)	MALUKU TENGGARA BARAT : (KEC. WER TAMRIAN)
		PERLU KONFIRMASI : (KEC. AREA PERLU KONFIRMASI)
		SERAM BAGIAN BARAT : (KEC. HUAMUAL, HUAMUAL)

		BELAKANG, KAIRATU BARAT, SERAM BARAT)
		SERAM BAGIAN TIMUR : (KEC. GOROM TIMUR, KIAN DARAT, KLIMURY, PULAU GOROM, PULAU PANJANG, SERAM TIMUR, TUTUKTOLU)

32. PRAKIRAAN DAERAH POTENSI BANJIR MALUKU UTARA FEBRUARI 2020

Gambar 33.



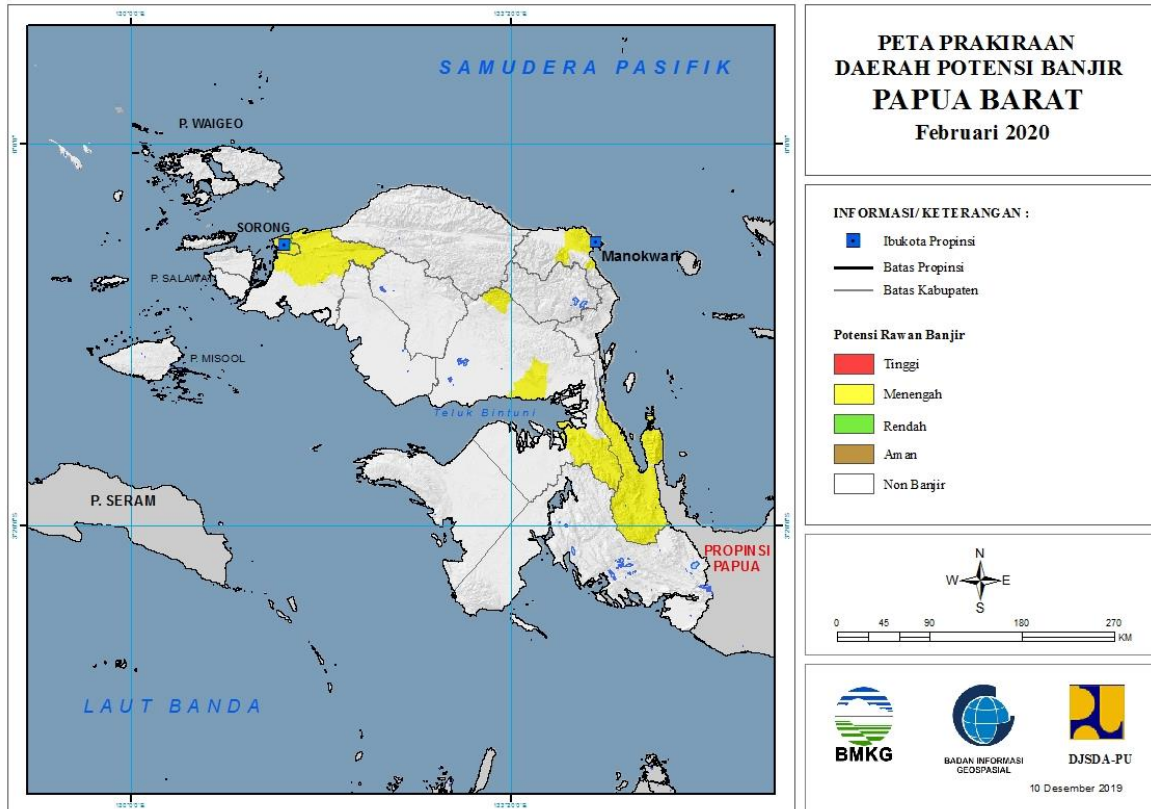
Tabel 32.

TINGKAT POTENSI BANJIR		
TINGGI	MENENGAH	RENDAH
-	HALMAHERA BARAT : (KEC. JAILOLO SELATAN)	HALMAHERA BARAT : (KEC. JAILOLO SELATAN)
	HALMAHERA SELATAN : (KEC. BACAN, BACAN BARAT, BACAN BARAT UTARA, BACAN TIMUR, BACAN TIMUR SELATAN, BACAN TIMUR TENGAH, GANE BARAT, GANE TIMUR)	HALMAHERA SELATAN : (KEC. BACAN, BACAN BARAT, BACAN BARAT UTARA, BACAN SELATAN, BACAN TIMUR, BACAN TIMUR SELATAN, BACAN TIMUR TENGAH, GANE BARAT, GANE TIMUR, KASIRUTA BARAT, KASIRUTA TIMUR, MANDIOLI SELATAN, MANDIOLI UTARA, OBI, OBI BARAT, OBI SELATAN, OBI TIMUR, OBI UTARA)
	HALMAHERA TENGAH : (KEC. WEDA SELATAN)	HALMAHERA UTARA : (KEC. LOLODA UTARA, TOBELO UTARA)
	HALMAHERA UTARA : (KEC. KAO BARAT, KAO UTARA, LOLODA UTARA, TOBELO, TOBELO BARAT, TOBELO SELATAN, TOBELO TENGAH, TOBELO TIMUR, TOBELO UTARA)	KOTA TERNATE : (KEC. KOTA TERNATE SELATAN, KOTA TERNATE TENGAH, KOTA TERNATE UTARA, PULAU TERNATE)

	PULAU MOROTAI : (KEC. MOROTAI JAYA, MOROTAI SELATAN, MOROTAI TIMUR, MOROTAI UTARA)	PULAU TALIABU : (KEC. LEDE, TABONA, TALIABU BARAT, TALIABU BARAT LAUT, TALIABU SELATAN, TALIABU TIMUR, TALIABU UTARA)
	PULAU TALIABU : (KEC. LEDE, TALIABU BARAT LAUT, TALIABU TIMUR, TALIABU UTARA)	
	TIDORE KEPULAUAN : (KEC. OBA)	

33. PRAKIRAAN DAERAH POTENSI BANJIR PAPUA BARAT FEBRUARI 2020

Gambar 34.

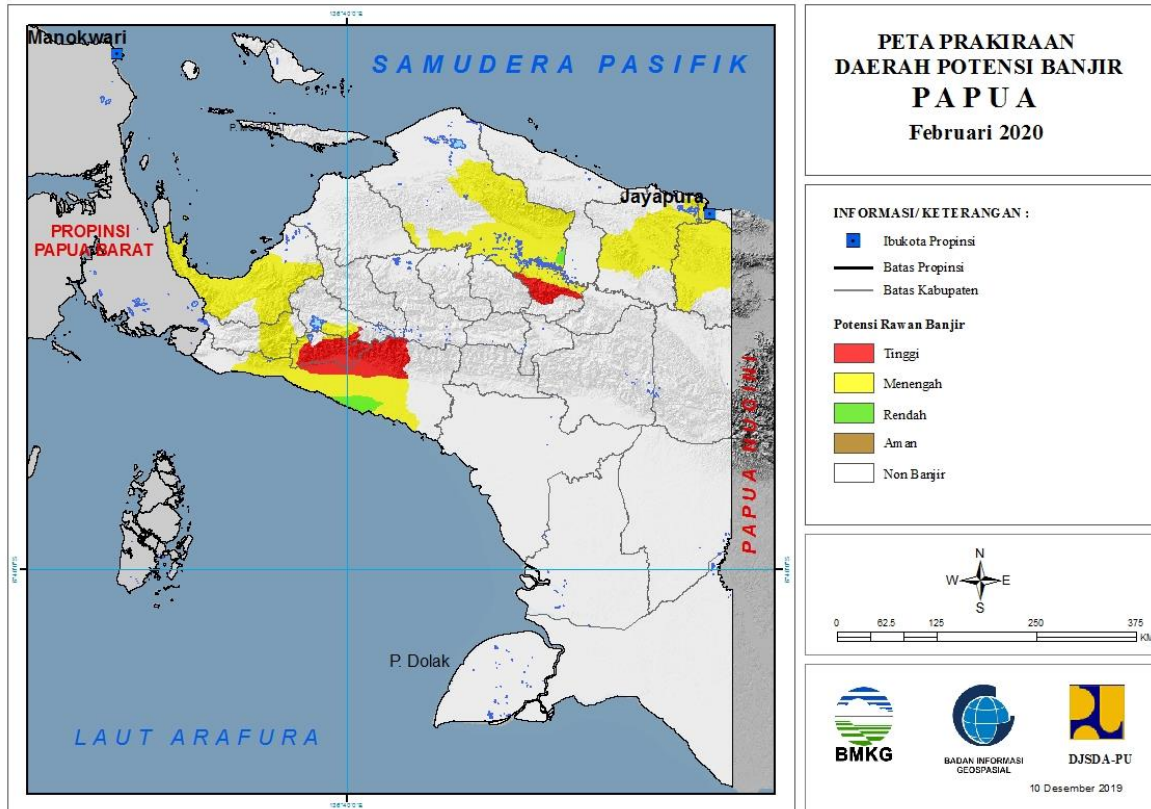


Tabel 33.

TINGKAT POTENSI BANJIR		
TINGGI	MENENGAH	RENDAH
-	KOTA SORONG : (KEC. SORONG, SORONG BARAT, SORONG KEPULAUAN, SORONG MANOI, SORONG TIMUR, SORONG UTARA)	-
	MANOKWARI : (KEC. MANOKWARI BARAT, MANOKWARI SELATAN, MANOKWARI UTARA, PRAFI)	
	SORONG : (KEC. AIMAS, KLAMONO, MAKBON, MAYAMUK, SAYOSA)	
	TELUK BINTUNI : (KEC. BINTUNI, KURI, MOSKONA TIMUR)	
	TELUK WONDAMA : (KEC. KURIWAMESA, NAIKERE, NIKIWAR, ROON, TELUK DUAIRI, WASIOR, WINDESI)	

34. PRAKIRAAN DAERAH POTENSI BANJIR PAPUA FEBRUARI 2020

Gambar 35.



Tabel 34.

TINGKAT POTENSI BANJIR		
TINGGI	MENENGAH	RENDAH
DEIYAI : (KEC. BOWOBADO, KAPIRAYA, TIGI BARAT)	DEIYAI : (KEC. BOWOBADO, KAPIRAYA, TIGI BARAT)	KEEROM : (KEC. ARSO TIMUR, SENGGI, WARIS)
MAMBERAMO RAYA : (KEC. MAMBERAMO HULU)	DOGIYAI : (KEC. DOGIYAI, KAMU, KAMU SELATAN, MAPIA, MAPIA BARAT, MAPIA TENGAH)	MAMBERAMO RAYA : (KEC. MAMBERAMO HULU)
MAMBERAMO TENGAH : (KEC. MEGAMBILIS)	JAYAPURA : (KEC. EBUNGFARO, GRESI SELATAN, KAUREH, KEMTUK, GRESI, SENTANI, SENTANI TIMUR, YAPSI)	MIMIKA : (KEC. MIMIKA BARAT, MIMIKA BARAT TENGAH, MIMIKA TENGAH, MIMIKA TIMUR, MIMIKA TIMUR JAUH, WANIA)
MIMIKA : (KEC. AMAR, IWAKA, KUALA KENCANA, KWAMKI NARAMA, MIMIKA BARAT, MIMIKA BARAT TENGAH, MIMIKA BARU, TEMBAGAPURA)	KEEROM : (KEC. ARSO, ARSO BARAT, ARSO TIMUR, MANNEM, SENGGI, SKANTO, WARIS)	
PANIAI : (KEC. BIBIDA)	KOTA JAYAPURA : (KEC. ABEPURA, HERAM, JAYAPURA SELATAN)	
	MAMBERAMO RAYA : (KEC. MAMBERAMO HULU, MAMBERAMO TENGAH, RUFAR)	
	MAMBERAMO TENGAH : (KEC.	

	MEGAMBILIS)	
	MIMIKA : (KEC. AMAR, IWAKA, KUALA KENCANA, KWAMKI NARAMA, MIMIKA BARAT, MIMIKA BARAT TENGAH, MIMIKA BARU, MIMIKA TENGAH, MIMIKA TIMUR, MIMIKA TIMUR JAUH, TEMBAGAPURA, WANIA)	
	NABIRE : (KEC. DIPA, MAKIMI, NABIRE, NABIRE BARAT, SIRIWO, TELUK KIMI, TELUK UMAR, UWAPA, WANGGAR, YARO, YAUR)	
	PANIAI : (KEC. BIBIDA, PANIAI TIMUR)	