

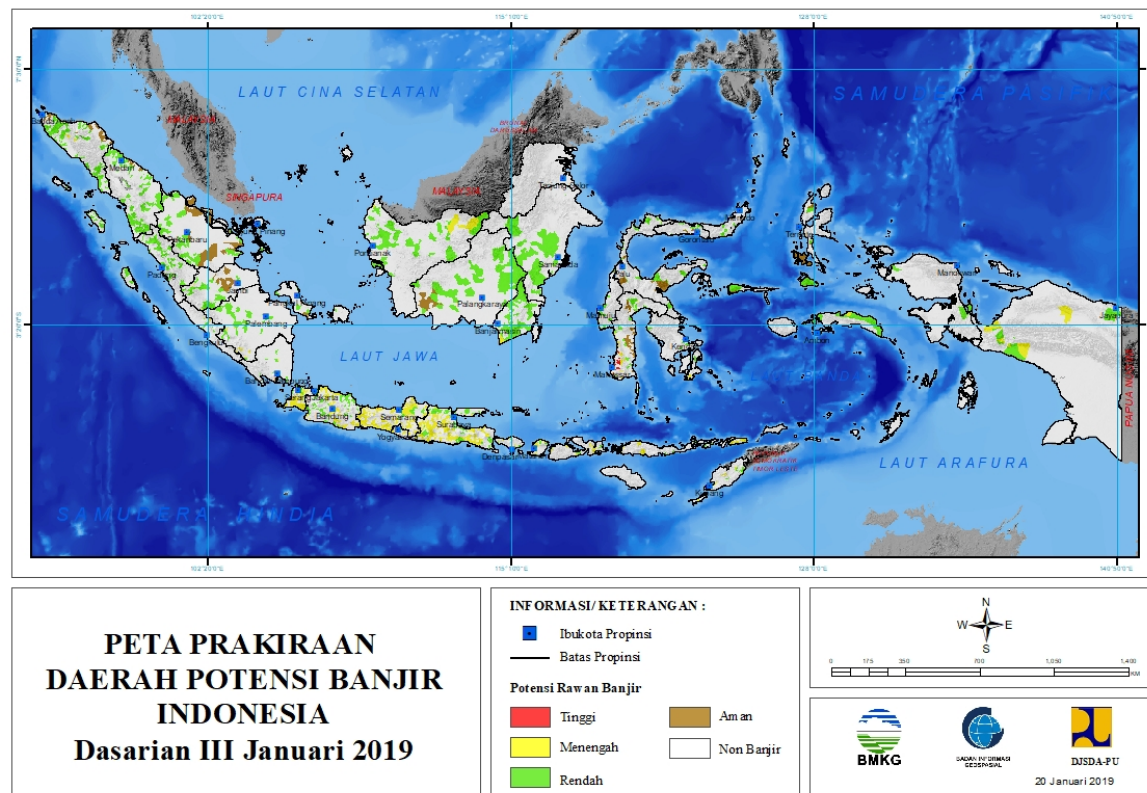
**PRAKIRAAN DAERAH POTENSI BANJIR  
DASARIAN III JANUARI 2019  
UPDATE 20 JANUARI 2019**



**BADAN METEOROLOGI KLIMATOLOGI DAN GEOFISIKA**

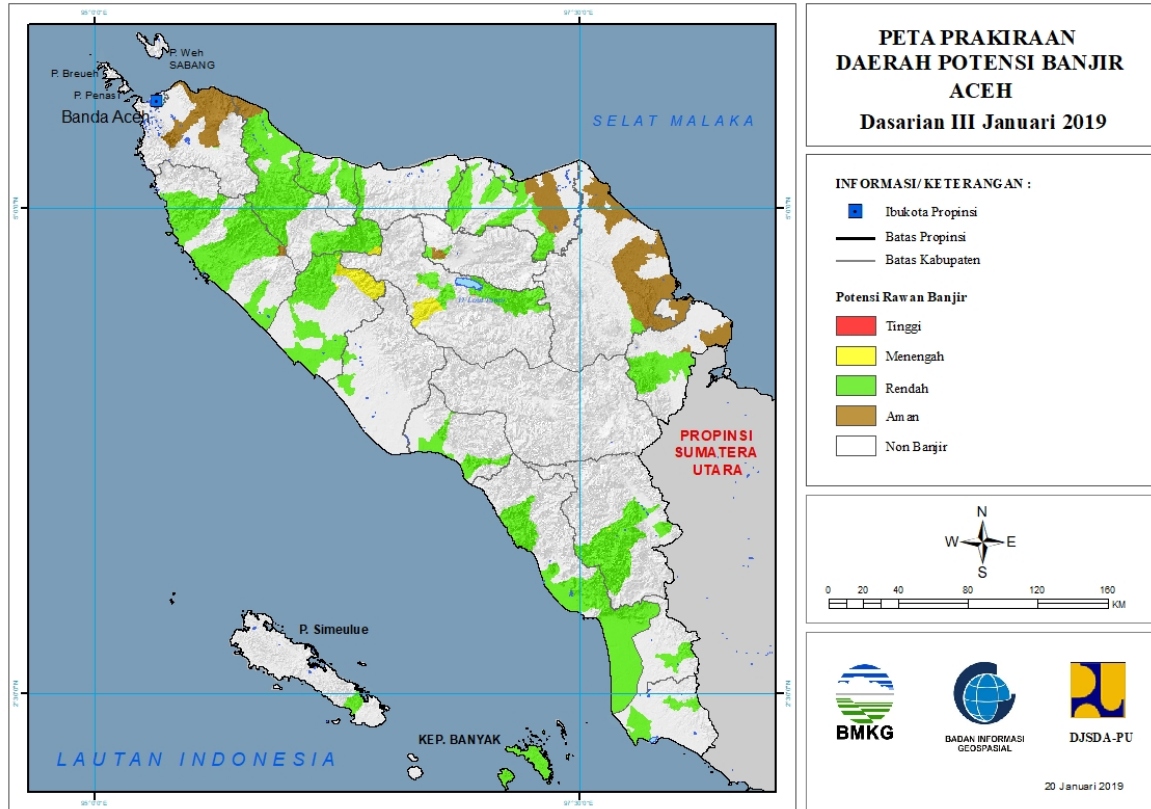
# PRAKIRAAN DAERAH POTENSI BANJIR INDONESIA III JANUARI 2019

Gambar 1.



# 1. PRAKIRAAN DAERAH POTENSI BANJIR ACEH DASARIAN III JANUARI 2019

Gambar 2.



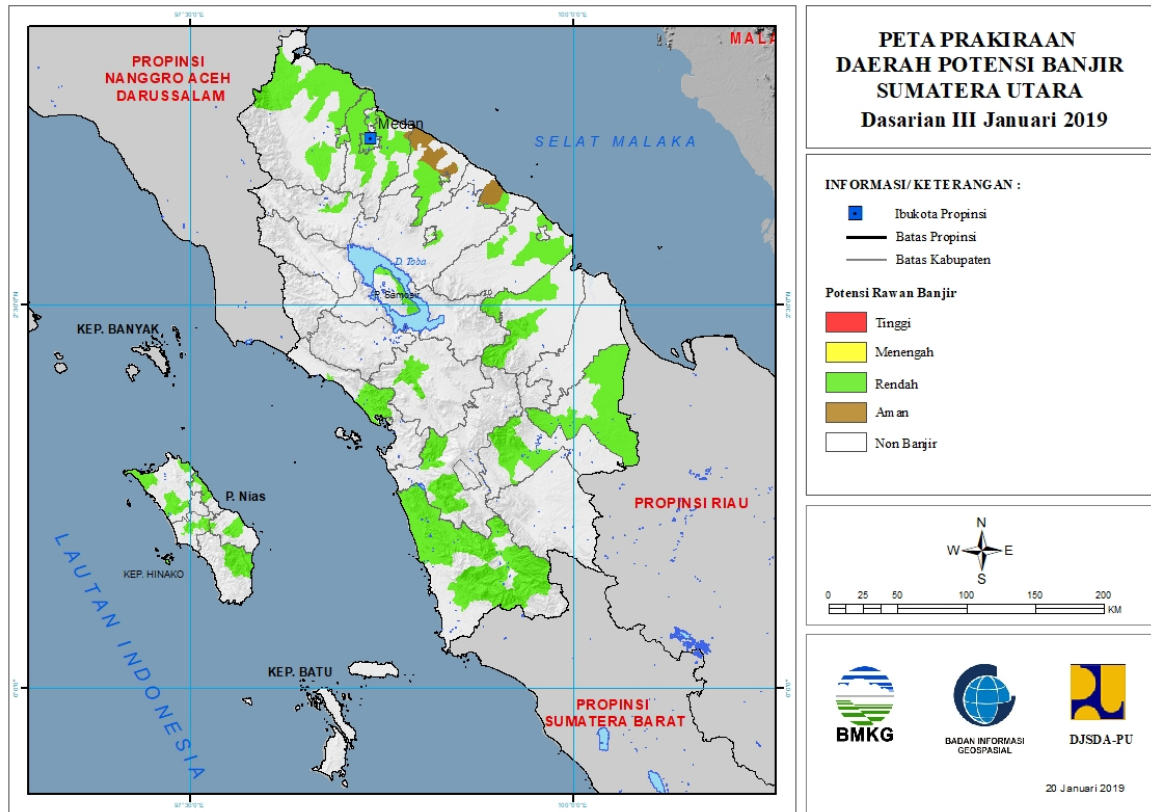
Tabel 1.

TINGKAT POTENSI BANJIR		
TINGGI	MENENGAH	RENDAH
-	ACEH BARAT : (KEC. SUNGAIMAS)	ACEH BARAT : (KEC. JOHANPAHWALAN, KAWAY XVI, SAMATIGA, SUNGAIMAS, WOYLA)
	ACEH TENGAH : (KEC. PEGASING, SILIHNARA)	ACEH BARAT DAYA : (KEC. KUALABATEE, MANGGENG, SUSOH, TANGAN-TANGAN)
	ACEH TENGGARA : (KEC. LAWEALAS)	ACEH BESAR : (KEC. SEULIMEUM)
	PIDIE : (KEC. GEUMPANG)	ACEH SELATAN : (KEC. BAKONGAN, KLUET SELATAN, KLUET UTARA, KOTABAHAGIA, SAMADUA, SAWANG, TAPAKTUAN, TRUMON, TRUMON TENGAH, TRUMON TIMUR)
		ACEH SINGKIL : (KEC. PULAU PANGGUNG, SIMPANG KANAN, SINGKIL)
		ACEH TAMIANG : (KEC. KEJURUAN MUDA, TAMIANG HULU)
		ACEH TENGAH : (KEC.

		BINTANG, PEGASING, SILIHNARA)
		ACEH TENGGARA : (KEC. BAMBEL, LAWEALAS, LAWESIGALA-GALA)
		ACEH TIMUR : (KEC. BIREMBAYEUN)
		ACEH UTARA : (KEC. COTGIREK, KUTAMAKMUR, MATANGKULI, MEURAHMULIA, PIRAK TIMUR, SAMUDERA, SAWANG, SYAMTALIRABAYU, TANAHLUAS)
		ACEHJAYA : (KEC. INDRAJAYA, KRUENGSA BEE, SAMPOINIET, SETIABAKTI, TEUNOM)
		BENERMERIAH : (KEC. TIMANGGAJAH)
		BIREUEN : (KEC. KUALA, MAKMUR, SAMALANGA)
		LHOKSEUMAWE : (KEC. BANDASAKTI, BLANGMANGAT)
		NAGANRAYA : (KEC. KUALA, SEUNAGAN)
		PIDIE : (KEC. BATEE, DELIMA, GEUMPANG, GLUMPANG TIGA, INDRAJAYA, KEMBANGTANJONG, MILA, MUARA TIGA, MUTIARA, PADANGTIJI, PEUKANBARO, PIDIE, SAKTI, SIMPANG TIGA, TANGSE, TIRO/TRUSEB, TITEUE)
		PIDIEJAYA : (KEC. BANDAR DUA, BANDARBARU, MEUREUDU, ULIM)
		SIMEULUE : (KEC. SIMEULUE TIMUR)
		SUBLUSSALAM : (KEC. SIMPANG KIRI)

## 2. PRAKIRAAN DAERAH POTENSI BANJIR SUMATERA UTARA DASARIAN III JANUARI 2019

Gambar 3.



Tabel 2.

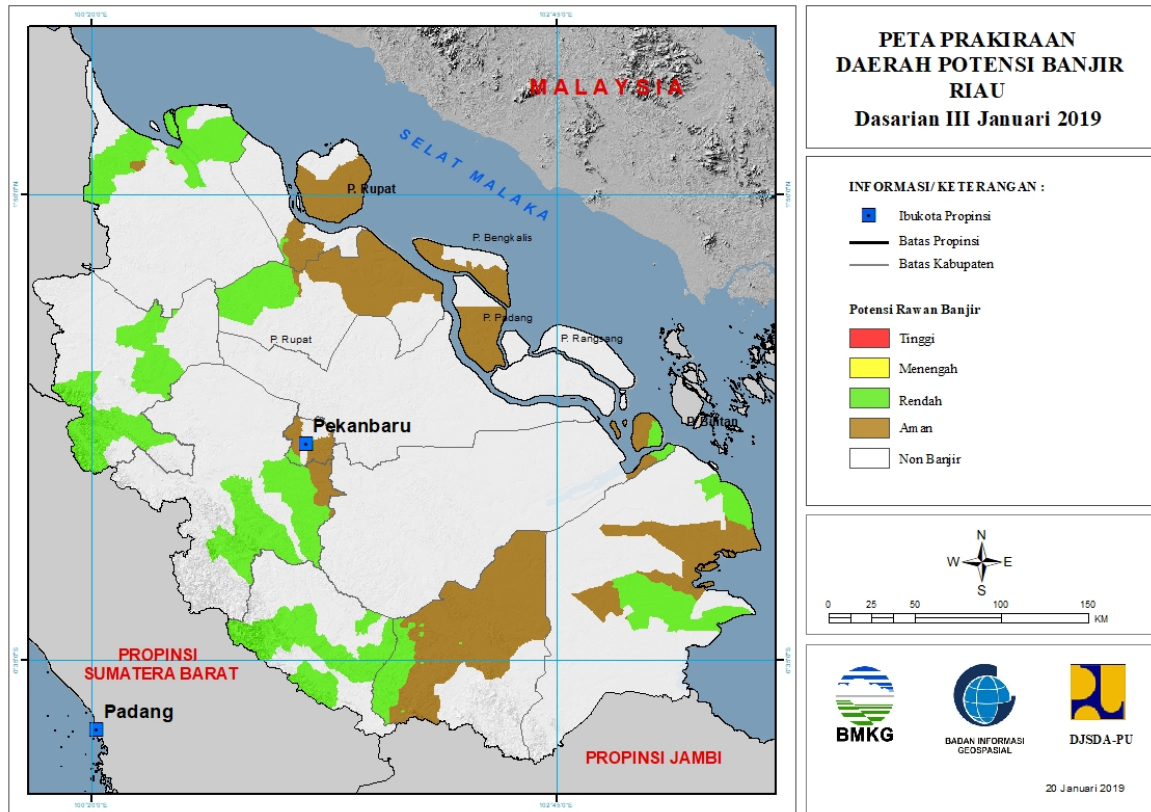
TINGKAT POTENSI BANJIR		
TINGGI	MENENGAH	RENDAH
-	-	ASAHAN : (KEC. BUNTUPANE, KISARAN BARAT, SEIKEPAYANG, SIMPANG EMPAT, TANJUNGBALAI, TELUKDALAM)
		BATUBARA : (KEC. LIMAPULUH, TALAWI)
		BINJAI : (KEC. BINJAI SELATAN, BINJAI TIMUR, BINJAIKOTA)
		DELISERDANG : (KEC. BANGUNPURBA, BERINGIN, BIRU-BIRU, DELITUA, HAMPARANPERAK, LABUHANDELI, LUBUKPAKAM, NAMORAMBE, PAGARMERBAU, PANCURBATU, PERCUTSEITUAN, SUNGGAL, TANJUNGMORAWA)
		KARO : (KEC. BERASTAGI, PAYUNG, SIMPANG EMPAT)

		KOTA GUNUNG SITOLI : (KEC. GUNUNG SITOLI)
		KOTA TEBINGTINGGI : (KEC. PADANG HILIR, PADANG HULU, RAMBUTAN)
		LABUHANBATU SELATAN : (KEC. KAMPUNGRAKYAT, SUNGAI KANAN, TORGAMBA)
		LABUHANBATU UTARA : (KEC. AEKNATAS, KUALUH HULU)
		LANGKAT : (KEC. BABALAN, BESITANG, BINJAI, GEBANG, KUALA, PADANGTUALANG, SALAPIAN, SECANGGANG, SEILEPAN, STABAT, TANJUNGPURA)
		MANDAILINGNATAL : (KEC. BATANGNATAL, HUTABARGOT, KOTANOPAN, LINGGABAYU, MUARABATANGGADIS, NAGAJUANG, PANYABUNGAN, PANYABUNGAN SELATAN, PANYABUNGAN TIMUR, SIABU, TAMBANGAN)
		MEDAN : (KEC. MEDANBARU, MEDANHELVETIA, MEDANJOHOR, MEDANLABUHAN, MEDANMAIMUN, MEDANMARELAN, MEDANPETISAH, MEDANPOLONIA, MEDANSELAYANG, MEDANSUNGGAL, MEDANTUNTUNGAN)
		NIAS : (KEC. GIDO, IDANO IGAWO)
		NIAS BARAT : (KEC. LOLOFITU MOI, MANDREHE, SIROMBO)
		NIAS SELATAN : (KEC. GOMO, LAHUSA)
		NIAS UTARA : (KEC. ALASA, LAHEWA, TUHEMBERUA)
		PADANGLAWAS UTARA : (KEC. PADANGBOLAK)
		PEMATANGSIANTAR : (KEC. SIANTAR BARAT, SIANTAR TIMUR)
		SAMOSIR : (KEC. ONANRUNGGU, SIMANINDO)
		SERDANGBEDAGAI : (KEC. DOLOKMASIHUL, PANTAICERMIN, PERBAUNGAN, SEIRAMPAH, SIIPIPI, TEBINGTINGGI)
		SIBOLGA : (KEC. SIBOLGA KOTA)
		SIMALUNGUN : (KEC. SIANTAR)
		TANJUNGBALAI : (KEC. DATUKBANDAR)
		TAPANULI SELATAN : (KEC. ANGKOLA SELATAN, BATANGTORU)

		TAPANULI TENGAH : (KEC. BARUS, KOLANG, SORKAM)
		TAPANULI UTARA : (KEC. SIPOHOLON, TARUTUNG)

### 3. PRAKIRAAN DAERAH POTENSI BANJIR RIAU DASARIAN III JANUARI 2019

Gambar 4.



Tabel 3.

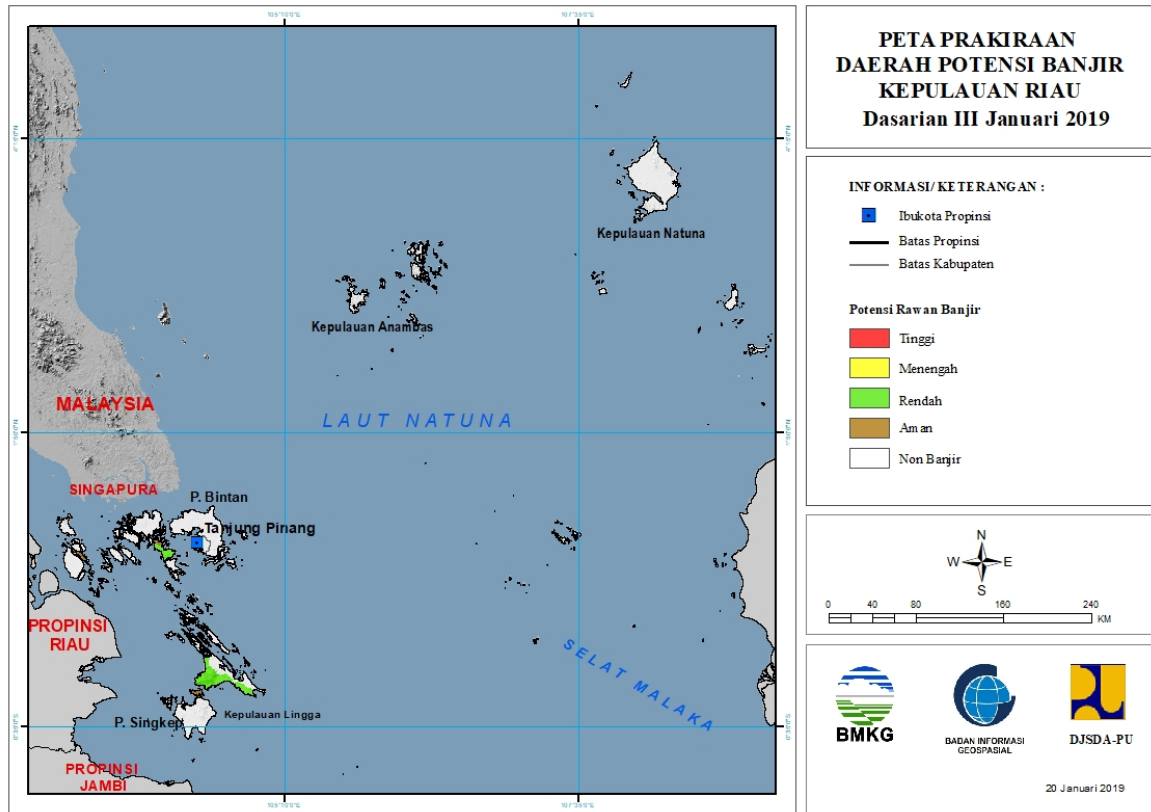
TINGKAT POTENSI BANJIR		
TINGGI	MENENGAH	RENDAH
-	-	BENGKALIS : (KEC. MANDAU)
		INDRAGIRI HILIR : (KEC. BATANGTUAKA, GAUNGANAKSERKA, KATEMAN, KUALA INDRAGIRI, TEMBILAHAN)
		INDRAGIRI HULU : (KEC. BATANGPERANAP, KELAYANG, PERANAP, RAKITKULIM)
		KAMPAR : (KEC. BANGKINANG, GUNUNGSAHILAN, KAMPAR, KAMPAR KIRI, KAMPARKIRI HILIR, PERHENTIANRAJA, SIAK HULU, TAMBANG)
		KOTA DUMAI : (KEC. BUKITKAPUR)
		KUANTANSENGINGI : (KEC. CERENTI, KUANTAN HILIR, KUANTAN TENGAH,



		KUANTANMUDIK, SINGINGI)
		PEKANBARU : (KEC. BUKITRAYA, PAYUNGSEKAKI, TAMPAN)
		PELALAWAN : (KEC. KUALAKAMPAR)
		ROKAN HILIR : (KEC. BANGKO, KUBU, SIMPANG KANAN)
		ROKAN HULU : (KEC. KEPENUHAN, KUNTODARUSSALAM, RAMBAH, ROKANEMPATKOTO, TANDUN)

#### 4. PRAKIRAAN DAERAH POTENSI BANJIR KEPULAUAN RIAU DASARIAN III JANUARI 2019

Gambar 5.

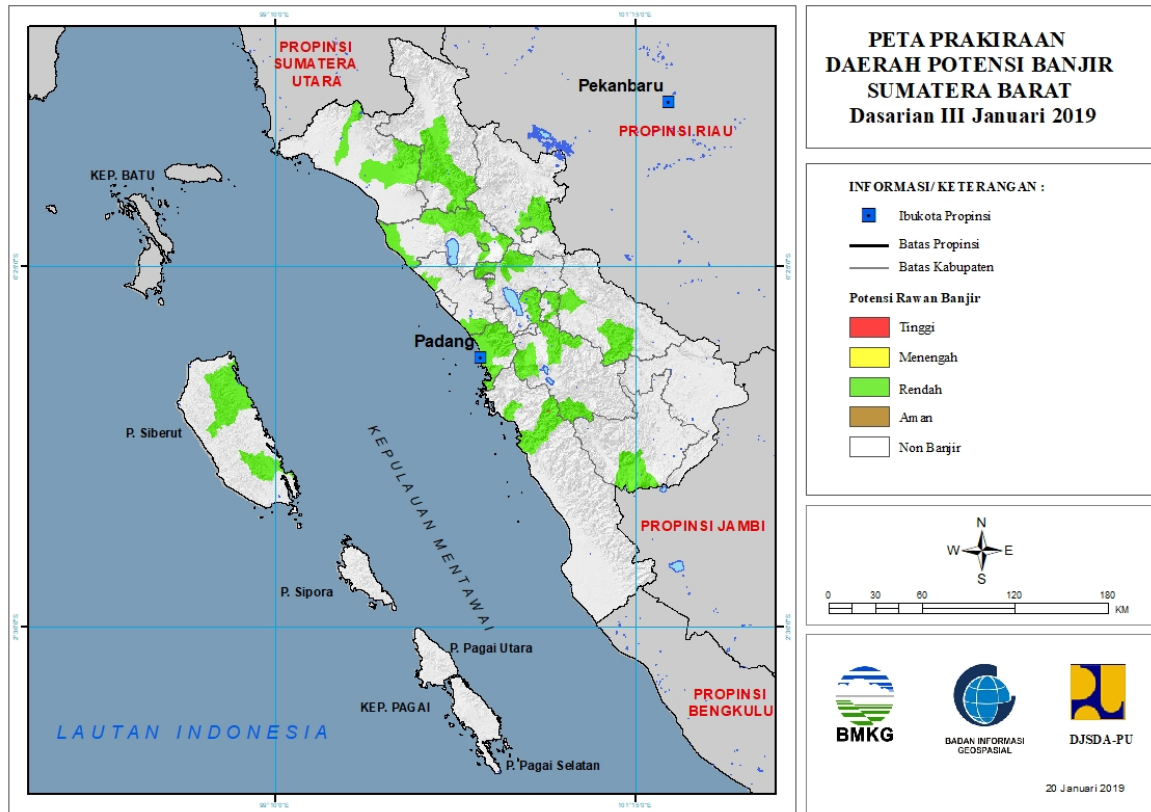


Tabel 4.

TINGKAT POTENSI BANJIR		
TINGGI	MENENGAH	RENDAH
-	-	KOTA BATAM : (KEC. KUALAKAMPAR)
		LINGGA : (KEC. LINGGA)

## 5. PRAKIRAAN DAERAH POTENSI BANJIR SUMATERA BARAT DASARIAN III JANUARI 2019

Gambar 6.



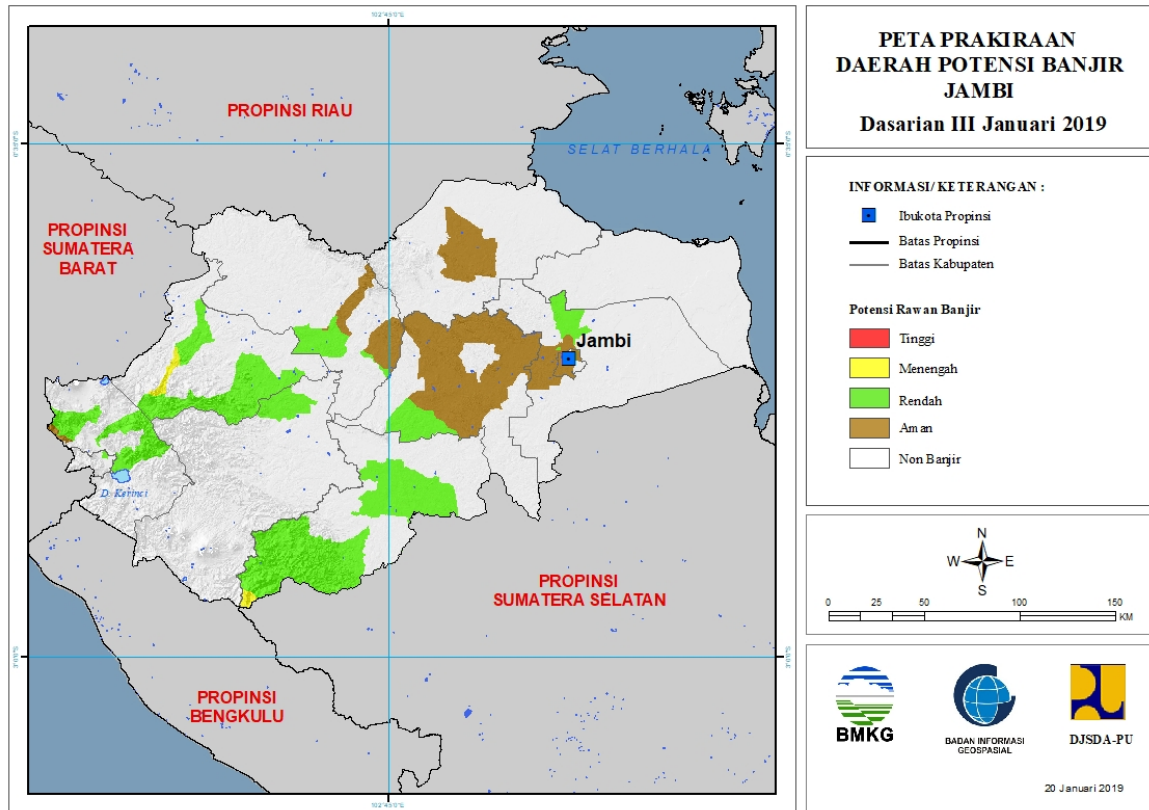
Tabel 5.

TINGKAT POTENSI BANJIR		
TINGGI	MENENGAH	RENDAH
-	-	AGAM : (KEC. BANUHAMPU, BASO, PALEMBAYAN, PALUPUH, TANJUNGMUTIARA, TILATANGKAMANG)
		KEPULAUAN MENTAWAI : (KEC. SIBERUT SELATAN, SIBERUT UTARA)
		KOTA BUKITTINGGI : (KEC. AURBIRUGOTIGOBALAH, GUGUKPANJANG, MANDIANGINKOTOSELAYAN)
		KOTA PADANG : (KEC. BUNGUSTELUKKABUNG, KOTOTENGAH, KURANJI, LUBUKBEGALUNG, NANGGALO, PADANG BARAT, PADANG SELATAN, PADANG TIMUR, PADANG UTARA, PAUH)
		KOTA SAWAHLUNTO : (KEC. LEMBAHSEGAR, TALAWI)

		LIMPULUHKOTA : (KEC. HARAU, PAYAKUMBUH)
		PADANGPARIAMAN : (KEC. BATANGANAI, SUNGAILIMAU)
		PASAMAN : (KEC. BONJOL, LUBUKSIKAPING, PANTI)
		PASAMAN BARAT : (KEC. LEMBAHMELINTANG, PASAMAN, TALAMAU)
		PESISIR SELATAN : (KEC. BATANGKAPAS, BAYANG)
		SIJUNJUNG : (KEC. KOTOTUJUH, TANJUNGGADANG)
		SOLOK : (KEC. GUNUNGTALANG, PANTAICERMIN, PAYUNGSEKAKI, SEMBILANKOTO SUNGAILASI, SEPULUHKOTODIATAS)
		SOLOK SELATAN : (KEC. SANGIR)
		TANAHDATAR : (KEC. PARIANGAN, SALIMPAUNG, SEPULUHKOTO, SUNGAI TARAB, SUNGAYANG)

## 6. PRAKIRAAN DAERAH POTENSI BANJIR JAMBI DASARIAN III JANUARI 2019

Gambar 7.



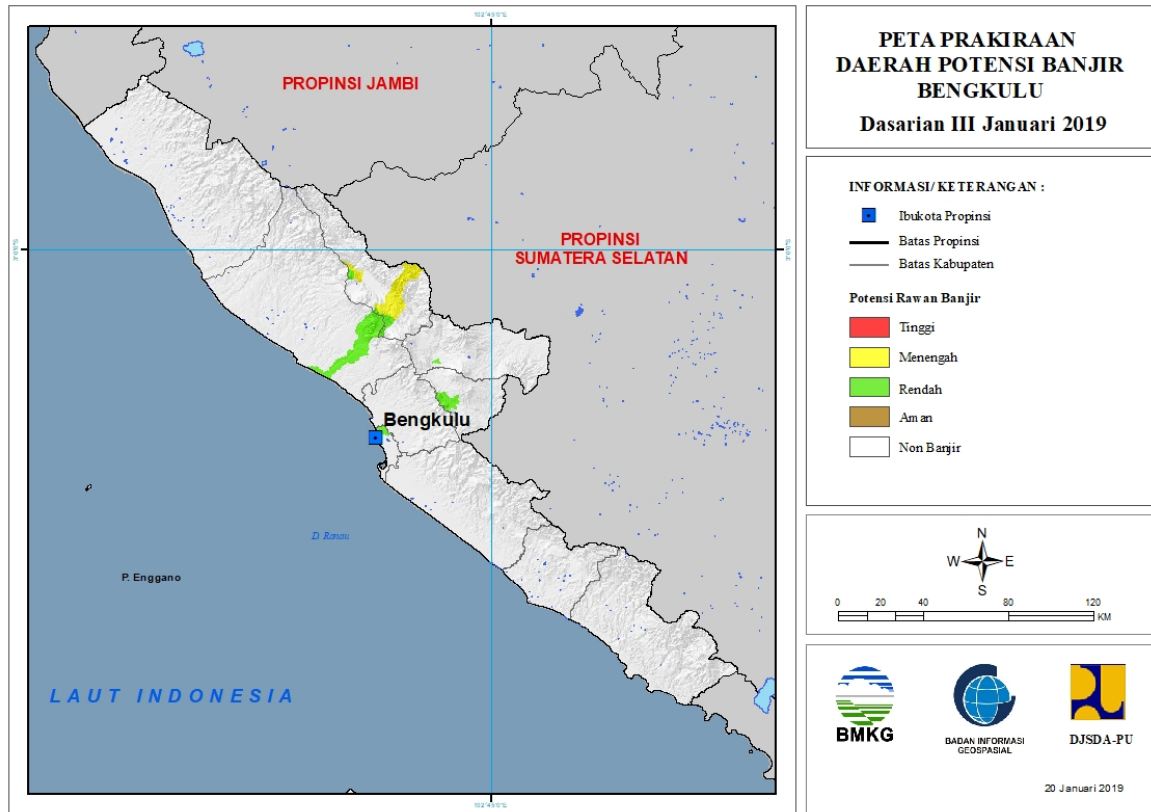
Tabel 6.

TINGKAT POTENSI BANJIR		
TINGGI	MENENGAH	RENDAH
-	BUNGO : (KEC. TANAHTUMBUH)	BATANGHARI : (KEC. BATHIN DUA PULUH EMPAT)
	SAROLANGUN : (KEC. BATANGASAI)	BUNGO : (KEC. PELEPAT, TANAHTUMBUH)
		KERINCI : (KEC. AIRHANGAT, DANAUKERINCI, GUNUNGKERINCI, SITUNJAULAUT)
		KOTA JAMBI : (KEC. JAMBI TIMUR, PELAYANGAN)
		KOTA SUNGAIPENUH : (KEC. HAMPARAN RAWANG, SUNGAIPENUH)
		MERANGIN : (KEC. TABIR)
		MUAROJAMBI : (KEC. JAMBILUARKOTA, MAROSEBO)
		SAROLANGUN : (KEC. BATANGASAI, LIMUN, PAUH, SAROLANGUN)

		TEBO : (KEC. TEBO ILIR, TEBO TENGAH)
--	--	--------------------------------------

## 7. PRAKIRAAN DAERAH POTENSI BANJIR BENGKULU DASARIAN III JANUARI 2019

Gambar 8.

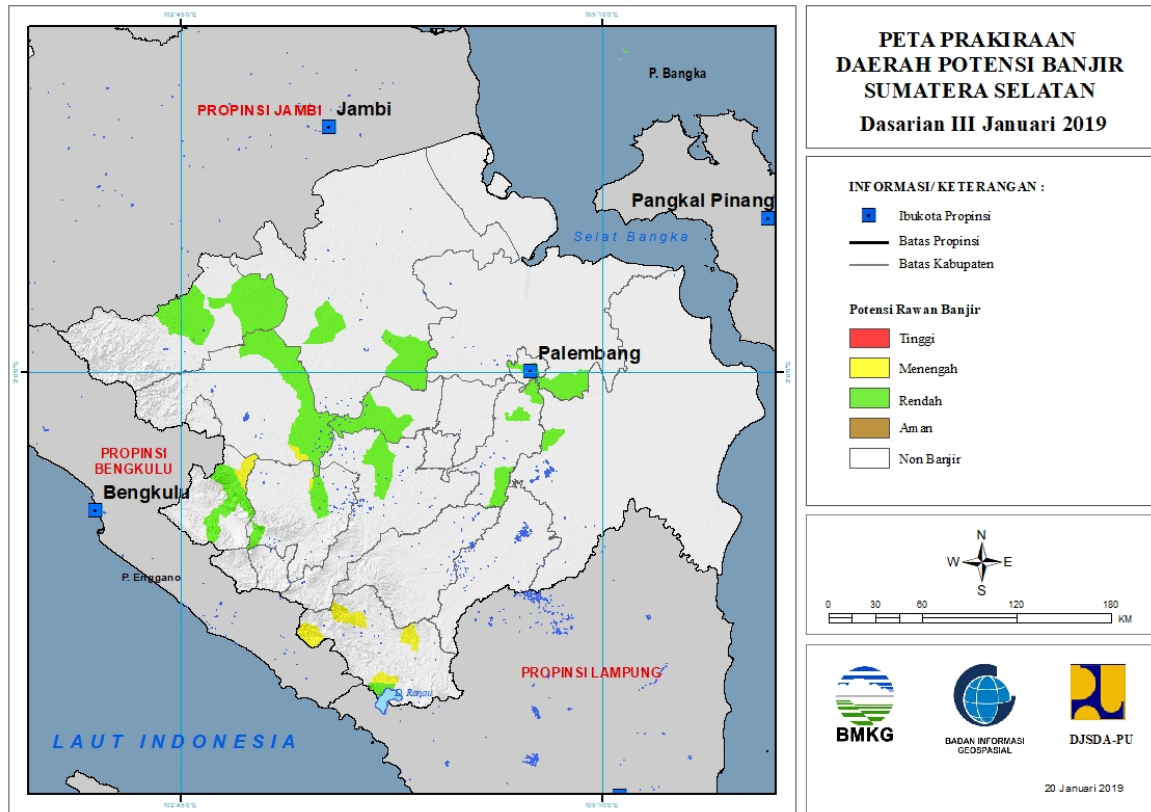


Tabel 7.

TINGKAT POTENSI BANJIR		
TINGGI	MENENGAH	RENDAH
-	LEBONG : (KEC. LEBONG SELATAN, LEBONG UTARA)	BENGKULU : (KEC. MUARABANGKA HULU, TELUKSEGARA)
		BENGKULU UTARA : (KEC. ARGAMAKMUR, LAIS)
		KEPAHIANG : (KEC. KEPAHIANG)
		LEBONG : (KEC. LEBONG SELATAN, LEBONG UTARA)
		REJANG LEBONG : (KEC. CURUP)

## 8. PRAKIRAAN DAERAH POTENSI BANJIR SUMATERA SELATAN DASARIAN III JANUARI 2019

Gambar 9.



Tabel 8.

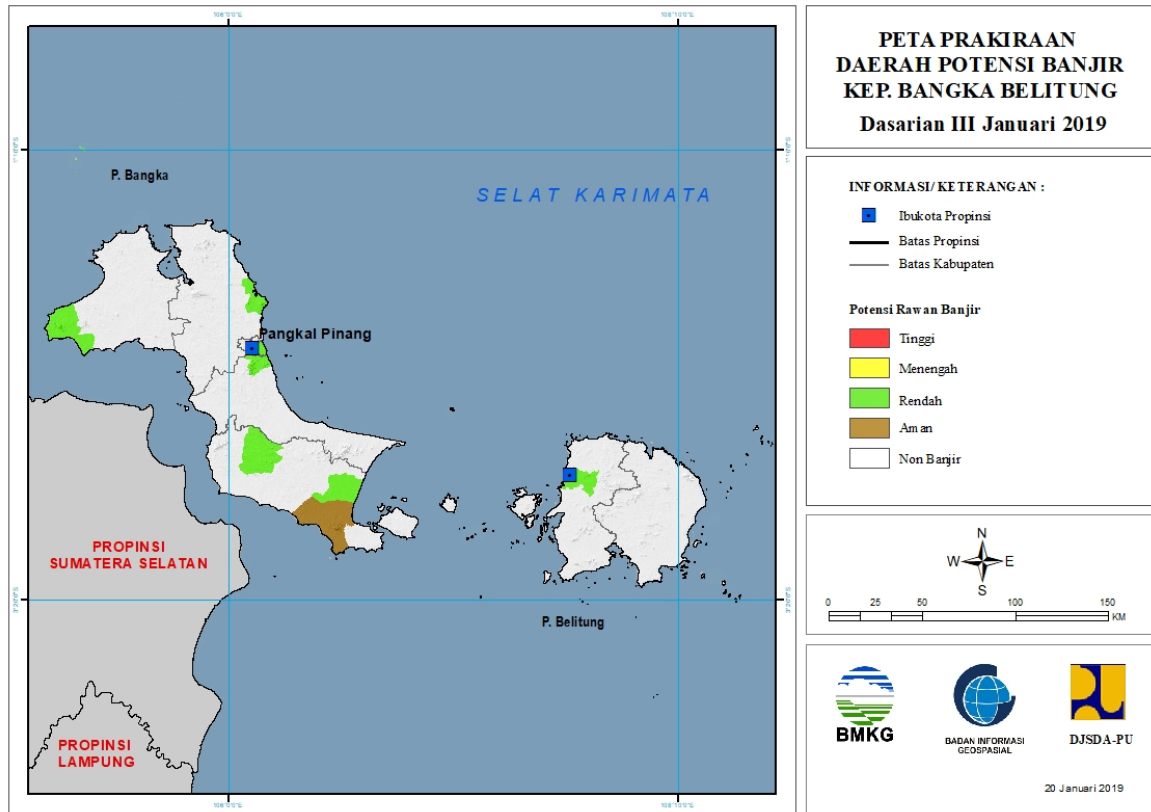
TINGKAT POTENSI BANJIR		
TINGGI	MENENGAH	RENDAH
-	EMPAT LAWANG : (KEC. TEBINGTINGGI)	BANYUASIN : (KEC. RAMBUTAN)
	LAHAT : (KEC. LAHAT)	EMPAT LAWANG : (KEC. PENDOPO, TEBINGTINGGI)
	MUSIRAWAS : (KEC. MUARALAKITAN)	LAHAT : (KEC. JARAI, LAHAT)
	OGANKOMERINGULU SELATAN : (KEC. BANDINGAGUNG, MUARADUA, SUNGAIARE)	MUARAENIM : (KEC. GUNUNGMEGANG)
		MUSIBANYUASIN : (KEC. BABATTOMAN, LAIS)
		MUSIRAWAS : (KEC. MUARALAKITAN)
		MUSIRAWAS UTARA : (KEC. RAWAS ILIR, RAWAS ULU, RUPIT)
		OGAN ILIR : (KEC. INDRALAYA, MUARAKUANG, PEMULUTAN)



		OGANKOMERING ILIR : (KEC. KAYUAGUNG)
		OGANKOMERINGULU SELATAN : (KEC. BANDINGAGUNG)
		PALEMBANG : (KEC. ILIRBARAT DUA, ILIRBARAT SATU, ILIRTIMUR DUA, ILIRTIMUR SATU, SEBERANGULU DUA, SEBERANGULU SATU)
		PALI : (KEC. TALANGUBI)

## 9. PRAKIRAAN DAERAH POTENSI BANJIR KEPULAUAN BANGKA BELITUNG DASARIAN III JANUARI 2019

Gambar 10.

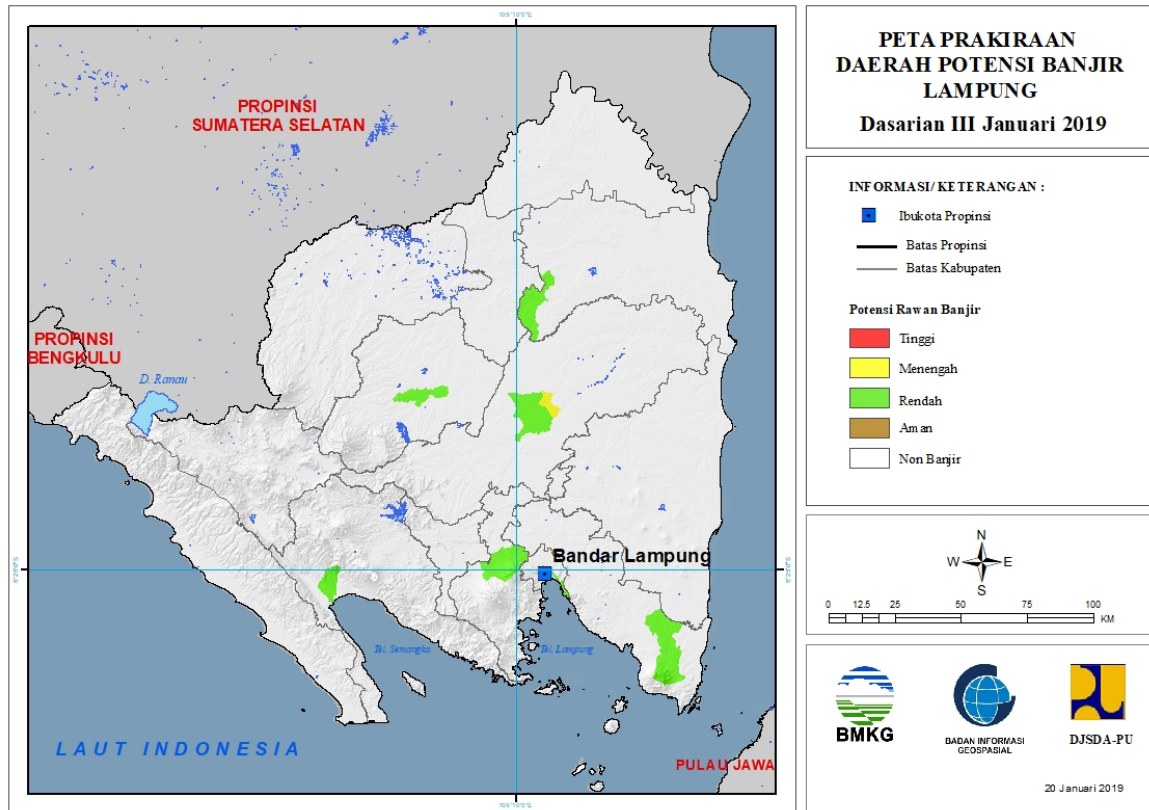


Tabel 9.

TINGKAT POTENSI BANJIR		
TINGGI	MENENGAH	RENDAH
-	-	BANGKA : (KEC. SUNGAILIAT)
		BANGKA BARAT : (KEC. MUNTOK)
		BANGKA SELATAN : (KEC. PAYUNG, TOBOALI)
		BANGKA TENGAH : (KEC. PANGKALAN BARU)
		BELITUNG : (KEC. TANJUNGPANDAN)
		KOTA PANGKALPINANG : (KEC. BUKITINTAN, PANGKALBALAM, RANGKUI, TAMANSARI)

## 10. PRAKIRAAN DAERAH POTENSI BANJIR LAMPUNG DASARIAN III JANUARI 2019

Gambar 11.

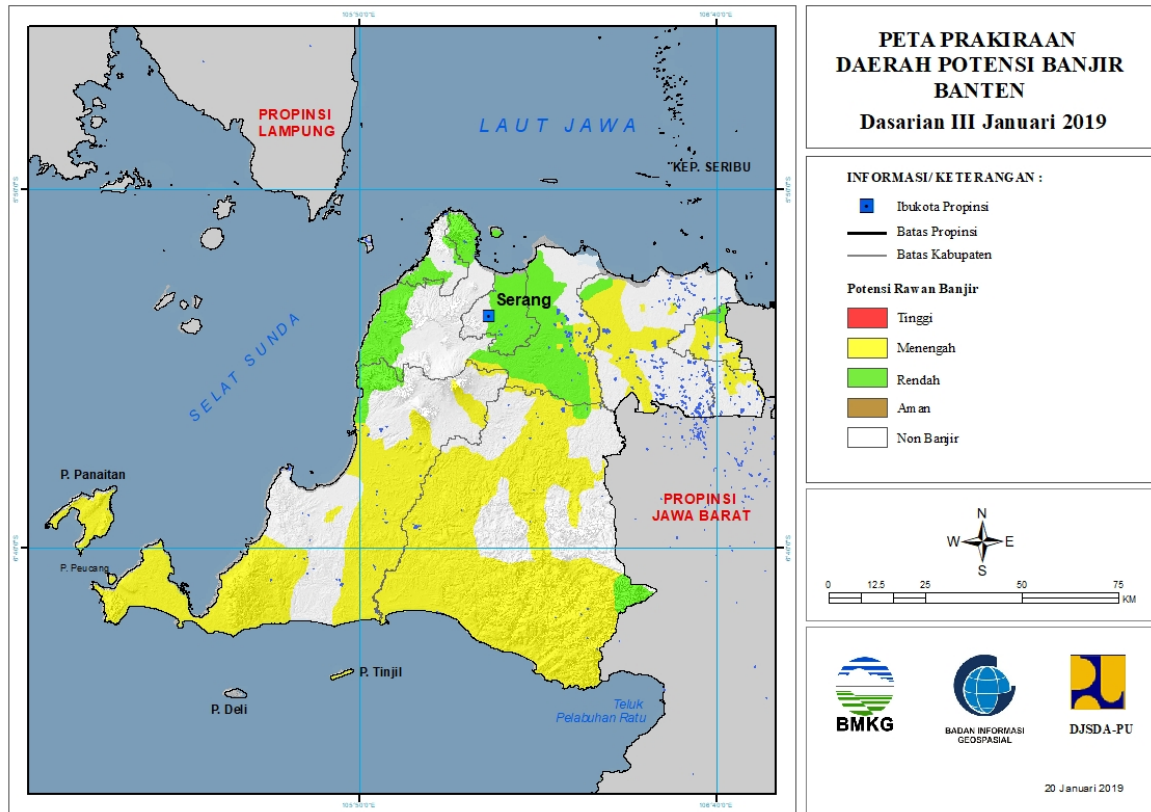


Tabel 10.

TINGKAT POTENSI BANJIR		
TINGGI	MENENGAH	RENDAH
-	LAMPUNG TENGAH : (KEC. TERBANGGIBESAR)	BANDARLAMPUNG : (KEC. PANJANG, TANJUNGPANJANG, TANJUNGPANJANG TIMUR, TELUKBETUNG SELATAN)
		LAMPUNG SELATAN : (KEC. PALAS, PENENGAHAN)
		LAMPUNG TENGAH : (KEC. TERBANGGIBESAR)
		LAMPUNG UTARA : (KEC. KOTABUMI)
		PESAWARAN : (KEC. GEDONGTATAAN)
		TANGGAMUS : (KEC. WONOSOBO)
		TULANGBAWANG : (KEC. MENGGALA)

## 11. PRAKIRAAN DAERAH POTENSI BANJIR BANTEN DASARIAN III JANUARI 2019

Gambar 12.



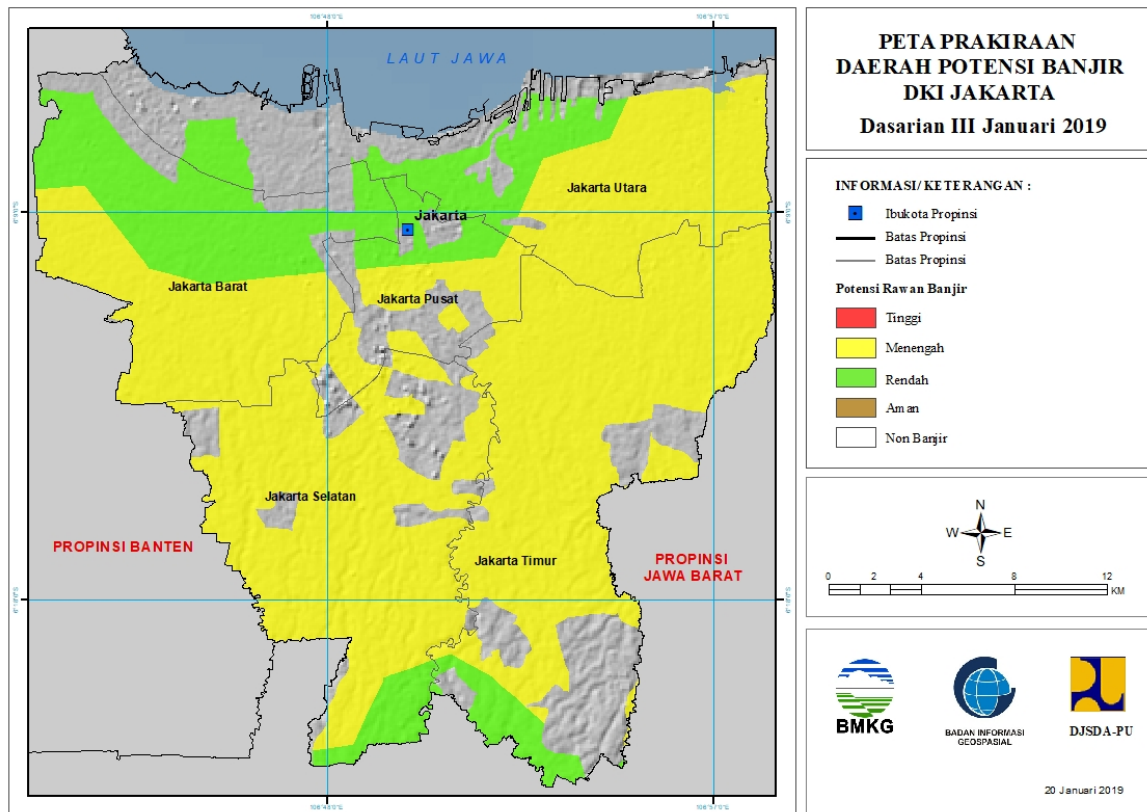
Tabel 11.

TINGKAT POTENSI BANJIR		
TINGGI	MENENGAH	RENDAH
-	KODYA TANGERANG : (KEC. BATUCEPER, CILEDUG, CIPONDOH, TANGERANG)	KODYA TANGERANG : (KEC. BATUCEPER)
	LEBAK : (KEC. BANJARSARI_LBK, BAYAH, CILELES, CIMARGA, GUNUNG KENCANA, LEUWIDAMAR, MAJA_LBK, MALINGPING, PANGGARANGAN, RANGKASBITUNG, SAJIRA)	KOTIP CILEGON : (KEC. CILEGON, CIWANDAN)
	PANDEGLANG : (KEC. BOJONG_PDG, CIGEULIS, CIKEUSIK, LABUAN, MUNJUL, PAGELARAN, PANDEGLANG, SAKETI)	LEBAK : (KEC. BAYAH, RANGKASBITUNG)
	SERANG : (KEC. BAROS_SRG, CIKANDE, CINANGKA, KOPO, KRAGILAN, PAMARAYAN, PETIR)	PANDEGLANG : (KEC. LABUAN)
	TANGERANG : (KEC. BALARAJA, CIPUTAT, KRESEK, KRONJO, MAUK,	SERANG : (KEC. ANYER, BAROS_SRG, BOJONEGARA, CIKANDE, CIKEUSAL,

	PASARKEMIS, PONDOK AREN, RAJEG, TIGARAKSA)	CINANGKA, CIRUAS, KASEMEN, KOPO, KRAGILAN, PAMARAYAN, PETIR, PONTANG, SERANG, WALANTAKA)
		TANGERANG : (KEC. KRESEK, KRONJO, MAUK)

## 12. PRAKIRAAN DAERAH POTENSI BANJIR DKI JAKARTA DASARIAN III JANUARI 2019

Gambar 13.



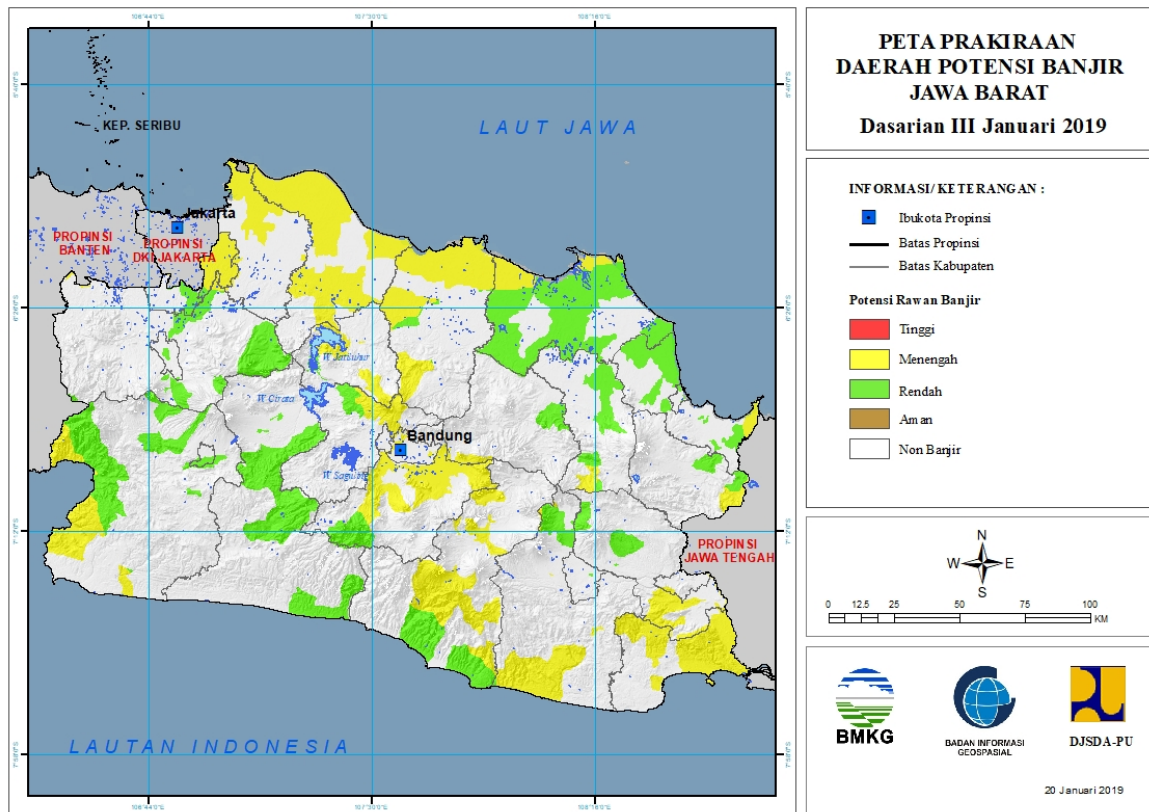
Tabel 12.

TINGKAT POTENSI BANJIR		
TINGGI	MENENGAH	RENDAH
-	JAKARTA BARAT : (KEC. CENGKARENG, GROGOL PETAMBURAN, KALI DERES, KEBON JERUK, KEMBANGAN, PALMERAH)	JAKARTA BARAT : (KEC. CENGKARENG, GROGOL PETAMBURAN, KALI DERES, KEBON JERUK, KEMBANGAN, TAMAN SARI, TAMBORA)
	JAKARTA PUSAT : (KEC. CEMPAKA PUTIH, GAMBIR, KEMAYORAN, MENTENG, SAWAH BESAR, SENEN, TANAH ABANG)	JAKARTA PUSAT : (KEC. GAMBIR, KEMAYORAN, SAWAH BESAR)
	JAKARTA SELATAN : (KEC. CILANDAK, JAGAKARSA, KEBAYORAN BARU, KEBAYORAN LAMA, MAMPANG PRAPATAN, PANCORAN, PASAR MINGGU, PESANGGRAHAN, SETIA BUDI, TEBET)	JAKARTA SELATAN : (KEC. JAGAKARSA, PASAR MINGGU)
	JAKARTA TIMUR : (KEC. CAKUNG, CIPAYUNG, CIRACAS, DUREN SAWIT, JATINEGARA, KRAMAT JATI,	JAKARTA TIMUR : (KEC. CIRACAS, PASAR REBO)

	MAKASAR, MATRAMAN, PASAR REBO, PULO GADUNG)	
	JAKARTA UTARA : (KEC. CILINCING, KELAPA GADING, KOJA, TANJUNG PRIOK)	JAKARTA UTARA : (KEC. KOJA, PADEMANGAN, PENJARINGAN, TANJUNG PRIOK)

### 13. PRAKIRAAN DAERAH POTENSI BANJIR JAWA BARAT DASARIAN III JANUARI 2019

Gambar 14.



Tabel 13.

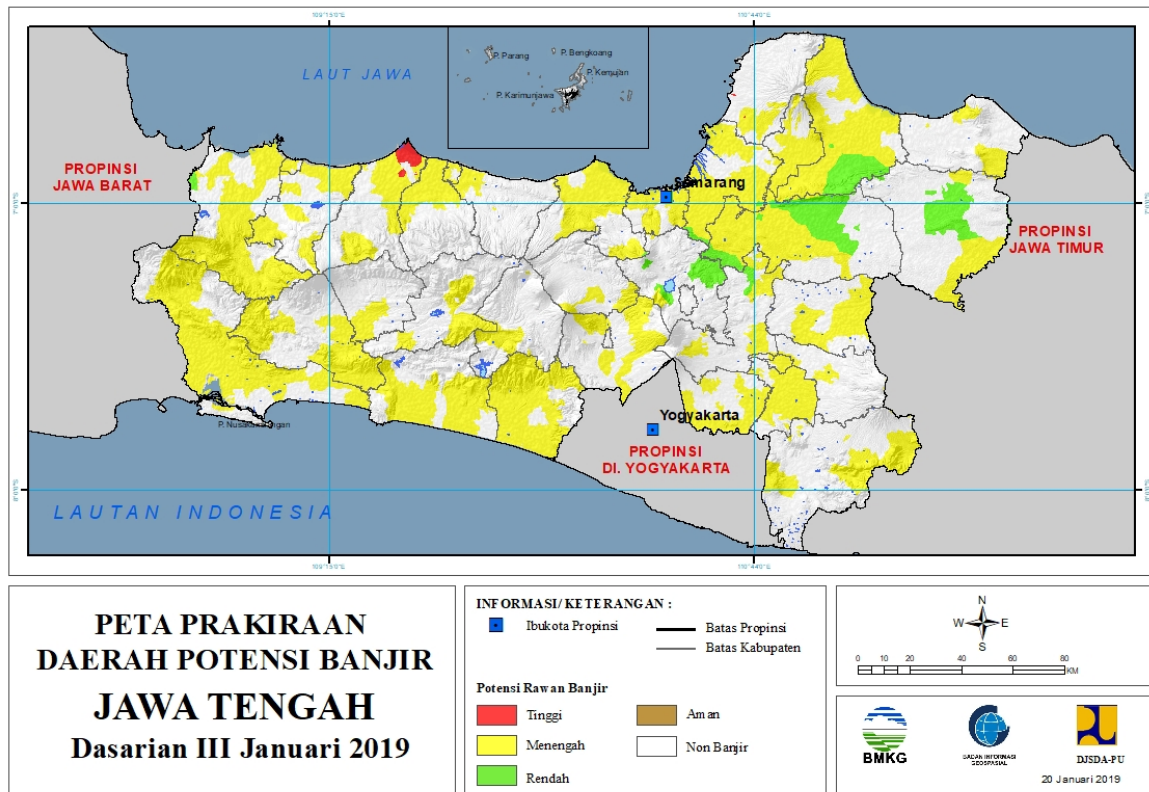
TINGKAT POTENSI BANJIR		
TINGGI	MENENGAH	RENDAH
-	BANDUNG : (KEC. BANJARAN, BOJONG SOANG, CICALENGKA, CIKALONG WETAN, CILEUNYI, CIMAHI SELATAN, CIPARAY, CISARUA_BDG, DAYEUEH KOLOT, MAJALAYA, MARGA ASIH, MARGAHAYU, PASEH_BDG, PASIR JAMBU, RANCAEKEK, SOREANG)	BANDUNG : (KEC. CIKALONG WETAN, PASIR JAMBU)
	BEKASI : (KEC. BANTAR GEBANG, BEKASI BARAT, BEKASI SELATAN, BEKASI TIMUR, BEKASI UTARA, CABANGBUNGIN, CIKARANG, MUARA GEMBONG, PONDOKGEDE, TAMBUN, TEMBELANG_BKS)	BEKASI : (KEC. BANTAR GEBANG, MUARA GEMBONG, PONDOKGEDE)
	BOGOR : (KEC. GUNUNG PUTRI)	BOGOR : (KEC. CARINGIN, CARIU, CIBINONG_BGR, CIJERUK, CIMANGGIS, CISARUA, GUNUNG PUTRI)



	CIAMIS : (KEC. BANJARSARI_CMS, CIJULANG, KALIPUCANG, LANGKAPLANCAR, PADAHERANG, PAMARICAN, PANGANDARAN, PANUMBANGAN, PARIGI)	CIAMIS : (KEC. CIAMIS, CIPAKU, KALIPUCANG, PANGANDARAN, PANUMBANGAN)
	CIREBON : (KEC. CILEDUG_CRB, LOSARI)	CIANJUR : (KEC. BOJONG PICUNG, CAMPAKA, CIANJUR, CIBEBER, CIDAUN, KARANG TENGAH, PAGELARAN_CJR)
	GARUT : (KEC. BANYURESMI, CIBALONG_GRT, CIKAJANG, CIKELET, GARUT, KADUNGORA, PAKENJENG, SAMARANG, SINGAJAYA, TAROGONG)	CIREBON : (KEC. ASTANAPURA, CILEDUG_CRB, CIREBON SELATAN, CIREBON UTARA, GEGESIK, KAPETAKAN, LEMAHABANG_CRB, LOSARI, PLUMBON, WALED)
	INDRAMAYU : (KEC. ANJATAN, BONGAS, INDRAMAYU, KANDANGHAUR, LOSARANG, SINDANG)	GARUT : (KEC. CIBALONG_GRT, CIKELET, PAKENJENG)
	KARAWANG : (KEC. BATUJAYA, CIKAMPEK, CILAMAYA, KARAWANG, KLARI, PEDES, RAWAMERTA, RENGASDENGKLOK, TELUKJAMBE)	INDRAMAYU : (KEC. ANJATAN, BANGODUA, BONGAS, CIKEDUNG, HAURGEULIS, INDRAMAYU, KANDANGHAUR, KRANGKENG, LELEA, LOHBENER, LOSARANG, SINDANG)
	KODYA BANDUNG : (KEC. ANDIR, CIBIRU, CIDADAP, SUKAJADI)	KODYA BOGOR : (KEC. BOGOR SELATAN, BOGOR TENGAH, BOGOR TIMUR, BOGOR UTARA)
	KUNINGAN : (KEC. CIBINGBIN)	KODYA CIREBON : (KEC. HARJAMUKTI, LEMAHWUNGKUK)
	MAJALENGKA : (KEC. BANTARUJEG)	KUNINGAN : (KEC. CIBINGBIN, CIDAHU)
	PURWAKARTA : (KEC. BOJONG_PWKT, JATILUHUR, PURWAKARTA)	MAJALENGKA : (KEC. BANTARUJEG, LIGUNG, SUKAHAJI, SUMBERJAYA)
	SUBANG : (KEC. BLANAKAN, PABUARAN, PAMANUKAN, PATOK BEUSI, PUSAKANAGARA, SAGALAHERANG)	PURWAKARTA : (KEC. JATILUHUR)
	SUKABUMI : (KEC. CIEMAS, CISOLOK, PELABUHANRATU, SURADE)	SUBANG : (KEC. PABUARAN, PAMANUKAN, PATOK BEUSI, PUSAKANAGARA, SAGALAHERANG)
	SUMEDANG : (KEC. CIKERUH, CIMANGGUNG)	SUKABUMI : (KEC. BAROS, CIBADAK, CICURUG, CIEMAS, CISOLOK, JAMPANG TENGAH, PELABUHANRATU, SURADE)
	TASIKMALAYA : (KEC. CIAWI, CIPATUJAH, KARANGNUNGGAL, SALOPA, SINGAPARNA)	SUMEDANG : (KEC. TOMO)
		TASIKMALAYA : (KEC. CIAWI, CIBEUREUM, CIPATUJAH, KARANGNUNGGAL, PAGER AGEUNG, RAJAPOLAH)

## 14. PRAKIRAAN DAERAH POTENSI BANJIR JAWA TENGAH DASARIAN III JANUARI 2019

Gambar 15.



Tabel 14.

TINGKAT POTENSI BANJIR		
TINGGI	MENENGAH	RENDAH
JEPARA : (KEC. PECANGAAN, TAHUNAN)	BANJARNEGARA : (KEC. BANJARNEGARA, BANJARMANGU, KARANGKOBAR, MANDIRAJA, SIGALUH)	BLORA : (KEC. BANJAREJO, BLORA, CEPU, JEPON, KEDUNG TUBAN, KRADENAN_BLR, TODANAN, TUNJUNGAN)
PEMALANG : (KEC. AMPELGADING, PETARUKAN, ULUJAMI)	BANYUMAS : (KEC. AJIBARANG, BANYUMAS, GUMELAR, KALIBAGOR, KEBASEN, KEMBARAN, KEMRANJEN, LUMBIR, SOKARAJA, SOMAGEDE, SUMPYUH, TAMBAK)	BOYOLALI : (KEC. JUWANGI, KEMUSU)
	BATANG : (KEC. BANDAR, BATANG)	BREBES : (KEC. LOSARI_BRB)
	BLORA : (KEC. BLORA, CEPU, JEPON, KEDUNG TUBAN, KRADENAN_BLR)	DEMAK : (KEC. DEMPET, KARANGAWEN, MRANGGEN)
	BOYOLALI : (KEC. AMPEL, CEPOGO, JUWANGI, KEMUSU, NGEEMPLAK, NOGOSARI)	GROBOGAN : (KEC. BRATI, GODONG, GROBOGAN, KEDUNGJATI, KLAMBU, PENAWANGAN, PULOKULON, PURWODADI_GRBG,

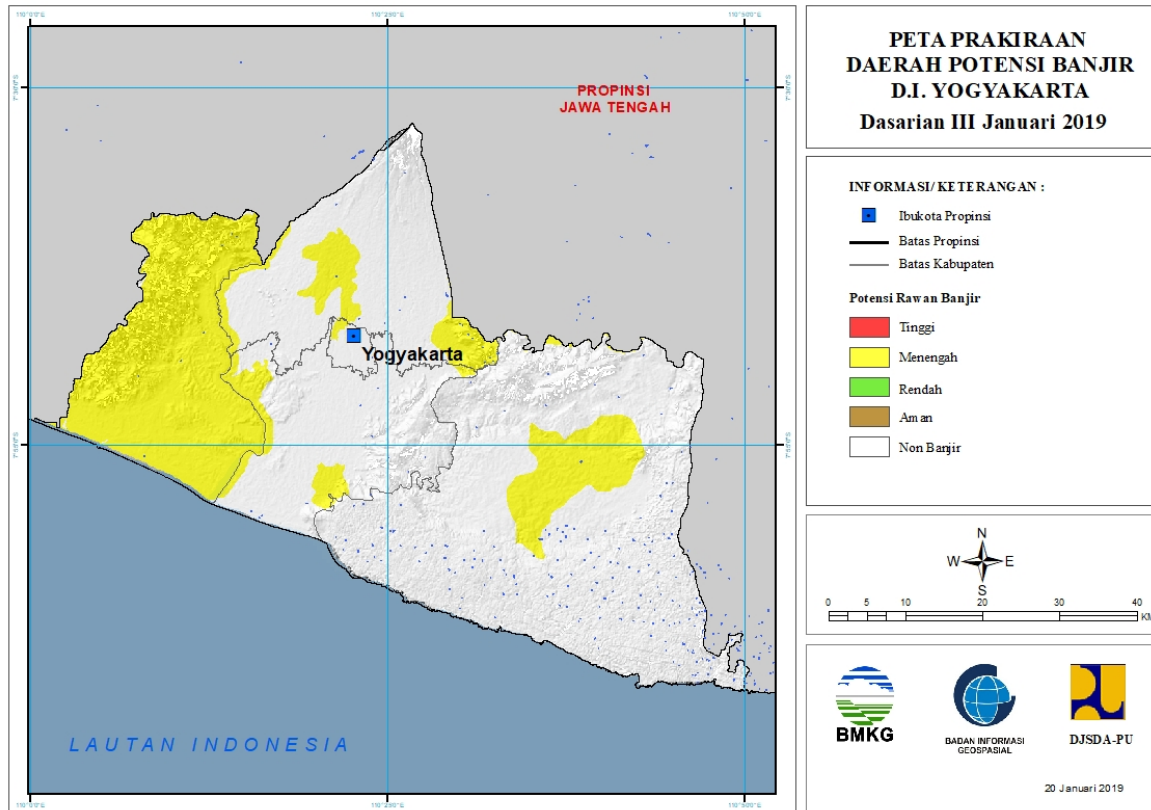
		TAWANGHARJO, WIROSARI) KENDAL : (KEC. LIMBANGAN)
	BREBES : (KEC. BANTARKAWUNG, BREBES, BUMIAYU, KETANGGUNGAN, LARANGAN_BRB, LOSARI_BRB, PAGUYANGAN, SALEM, SIRAMPOG, TANJUNG, WANASARI)	
	CILACAP : (KEC. CIPARI, GANDRUNGMANGU, JERUKLEGI, KAWUNGGANTEN, KEDUNGREJA, KESUGIHAN, KROYA, MAJENANG, MAOS, NUSAWUNGU, SAMPANG_CLCP, SIDAREJA, WANAREJA)	KODYA SEMARANG : (KEC. TEMBALANG)
	DEMAK : (KEC. DEMPET, GAJAH, GUNTUR, KARANG TENGAH_DMK, KARANGANYAR_DMK, KARANGAWEN, MIJEN_DMK, MRANGGEN, SAYUNG, WEDUNG, WONOSALAM_DMK)	PATI : (KEC. GABUS, KAYEN, MARGOREJO, PUCAKWANGI, SUKOLILO, TAMBAKROMO, WINONG)
	GROBOGAN : (KEC. BRATI, GODONG, GROBOGAN, GUBUG, KARANGRAYUNG, KEDUNGJATI, KLAMBU, PENAWANGAN, PULOKULON, PURWODADI_GRBG, TEGOWANU, TOROH)	SEMARANG : (KEC. AMBARAWA, BANYUBIRU, BRINGIN)
	JEPARA : (KEC. KELING, MAYONG, PECANGAAN)	
	KARANGANYAR : (KEC. JATEN, KARANGANYAR)	
	KEBUMEN : (KEC. ADIMULYO, ALIAN, AMBAL, BUAYAN, BULUPESANTREN, KARANGANYAR_KBM, KEBUMEN, KUTOWINANGUN, KUWARASAN, PETANAHAN, PREMBUN, PURING, RAWAKELE, SRUWENG)	
	KENDAL : (KEC. BRANGSONG, CEPIRING, GEMUH, KALIWUNGU_KNDL, KOTA KENDAL, LIMBANGAN, PATEAN, PATEBON, PEGANDON, ROWOSARI, WELERI)	
	KLATEN : (KEC. BAYAT, CAWAS, CEPER, DELANGGU, GANTIWARNO, JATINOM, JUWIRING, KARANGDOWO, MANISRENGGO, PEDAN, PRAMBANAN, WEDI)	
	KODYA PEKALONGAN : (KEC. PEKALONGAN BARAT, PEKALONGAN SELATAN, PEKALONGAN UTARA)	
	KODYA SEMARANG : (KEC. CANDISARI, GAYAMSARI, GENUK, GUNUNG PATI, NGALIYAN, PEDURUNGAN, SEMARANG BARAT,	

	SEMARANG SELATAN, SEMARANG TIMUR, SEMARANG UTARA, TEMBALANG, TUGU)	
	KODYA TEGAL : (KEC. MARGADANA, TEGAL BARAT, TEGAL SELATAN, TEGAL TIMUR)	
	KOTIP KLATEN : (KEC. KLATEN TENGAH)	
	KOTIP PURWOKERTO : (KEC. PURWOKERTO BARAT, PURWOKERTO SELATAN, PURWOKERTO TIMUR, PURWOKERTO UTARA)	
	KUDUS : (KEC. BAE, DAWE, GEBOG, JATI, JEKULO, KALIWUNGU, KOTA KUDUS, MEJOBLO, UNDAAN)	
	MAGELANG : (KEC. GRABAG_MGL, KALIANGKRIK, MARTOYUDAN, MUNTILAN, NGLUWAR, PAKIS, SAWANGAN_MGLG, WINDUSARI)	
	PATI : (KEC. BATANGAN, CLUWAK, DUKUHSETI, GABUS, GEMBONG, JAKENAN, JUWANA, KAYEN, MARGOREJO, MARGOYOSO, PATI, PUCAKWANGI, SUKOLILO, TAMBAKROMO, TAYU, WEDARIJAKSA, WINONG)	
	PEKALONGAN : (KEC. BOJONG, BUARAN, KEDUNGWUNI, KESESI, SRAGI, TIRTO, WIRADESA, WONOPRINGGO)	
	PEMALANG : (KEC. AMPELGADING, BELIK, BODEH, PEMALANG, PETARUKAN, TAMAN_PMLG, ULUJAMI)	
	PURBALINGGA : (KEC. KALIGONDANG, KALIMANAH, KEMANGKON, PURBALINGGA)	
	PURWOREJO : (KEC. BAGELEN, BAYAN, BENER, BRUNO, BUTUH, GEBANG, GRABAG, KEMIRI, KUTOARJO, NGOMBOL, PITURUH, PURWODADI, PURWOREJO)	
	REMBANG : (KEC. LASEM, REMBANG, SALE)	
	SEMARANG : (KEC. BANYUBIRU)	
	SRAGEN : (KEC. GONDANG_SRG, JENAR, KARANGMALANG, MASARAN, NGRAMPAL, PLUPUH, SAMBUNG MACAN, SRAGEN, TANON)	
	SUKOHARJO : (KEC. BENDOSARI, BULU, GATAK, GROGOL, MOJOLABAN,	

	NGUTER, POLOKARTO, SUKOHARJO, TAWANGSARI)	
	SURAKARTA : (KEC. BANJARSARI, JEBRES, PASARKLIWON, SERENGAN)	
	TEGAL : (KEC. ADIWERNA, BOJONG_TGL, KRAMAT, LEBAKSIU, MARGASARI, SURADADI, WARUREJA)	
	TEMANGGUNG : (KEC. PRINGSURAT, TEMANGGUNG)	
	WONOGIRI : (KEC. EROMOKO, JATIROTO, KISMANTORO, PURWANTORO, SELOGIRI, SIDOHARJO, TIRTOMOYO)	
	WONOSOBO : (KEC. KALIWIRO, KEJAJAR, SELOMERTO)	

## 15. PRAKIRAAN DAERAH POTENSI BANJIR DI YOGYAKARTA DASARIAN III JANUARI 2019

Gambar 16.

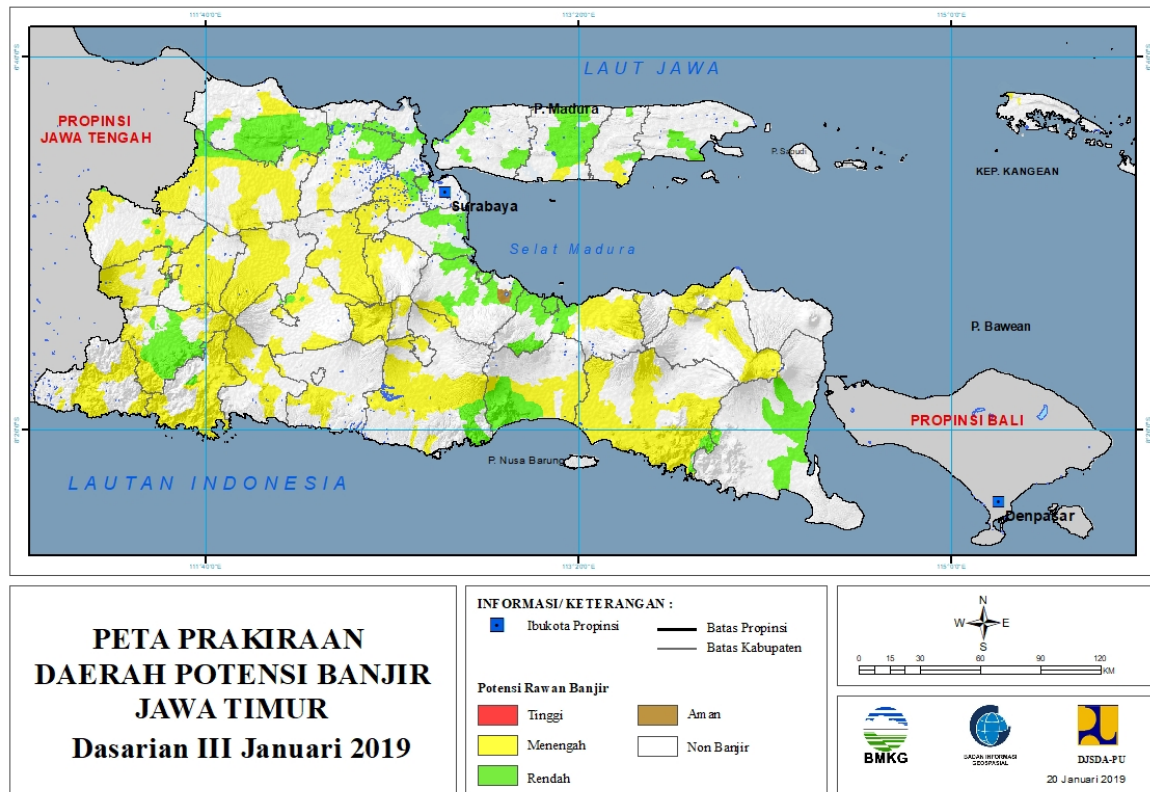


Tabel 15.

TINGKAT POTENSI BANJIR		
TINGGI	MENENGAH	RENDAH
-	BANTUL : (KEC. PUNDONG, SEDAYU)	-
	GUNUNG KIDUL : (KEC. KARANGMOJO, WONOSARI)	
	KODYA YOGYAKARTA : (KEC. TEGALREJO)	
	KULON PROGO : (KEC. GALUR, GIRIMULYO, KALIBAWANG, KOKAP, LENDAH, NANGGULAN, PANJATAN, PENGASIH, SAMIGALUH, SENTOLO, TEMON, WATES)	
	SLEMAN : (KEC. MLATI, PRAMBANAN_SLMN, SLEMAN)	

## 16. PRAKIRAAN DAERAH POTENSI BANJIR JAWA TIMUR DASARIAN III JANUARI 2019

Gambar 17.



Tabel 16.

TINGKAT POTENSI BANJIR		
TINGGI	MENENGAH	RENDAH
-	BANYUWANGI : (KEC. GLAGAH)	BANGKALAN : (KEC. AROSBAYA, BANGKALAN, BLEGA, KLAMPIS, TRAGAH)
	BLITAR : (KEC. KADEMANGAN_BLTR, REJOSO_BLTR, SRENGAT, SUTOJAYAN, WONODADI)	BANYUWANGI : (KEC. BANYUWANGI, GLAGAH, KABAT, MUNCAR, PURWOHARJO, ROGOJAMPI, SINGOJURUH)
	BOJONEGORO : (KEC. BALEN, BAURENO, BOJONEGORO, BUBULAN, DANDER, KALITIDU, KANOR, KAPAS, KASIMAN, KEDUNGADEM, MALO, MARGOMULYO, NGAMBON, NGRAHO, PADANGAN, PURWOSARI, SUMBEREJO, TAMBAKREJO, TEMAYANG, TRUCUK)	BOJONEGORO : (KEC. BALEN, BAURENO, BOJONEGORO, KALITIDU, KASIMAN, MALO, TRUCUK)
	BONDOWOSO : (KEC. KLABANG, PRAJEKAN, TAPEN, WRINGIN)	BONDOWOSO : (KEC. KLABANG)
	GRESIK : (KEC. BALONG)	GRESIK : (KEC. BUNGAH,

	PANGGANG, BENJENG, CERME, KEDAMEAN, MENGANTI)	CERME, DUKUNG_GRK, KEDAMEAN, MENGANTI)
	JEMBER : (KEC. AMBULU, GUMUK MAS, JENGGAWAH, KALIWATES, KENCONG, MAYANG, PANTI, PUGER, RAMBIPUJI, SILO, SUKORAMBI, SUMBER BARU, TANGGUL, TEMPUREJO, UMBULSARI, WULUHAN)	JEMBER : (KEC. SILO, TEMPUREJO)
	JOMBANG : (KEC. BANDAR KEDUNG Mulyo, BARENG, JOGO ROTO, JOMBANG, KABUH, KESAMBEN, KUDU, MOJOAGUNG, MOJOWARNO, PERAK, PETERONGAN, PLOSO, SUMOBITO, TEMBELANG, WONOSALAM)	KEDIRI : (KEC. GAMPENGREJO, GROGOL_KDR, PAGU, PAPAR)
	KEDIRI : (KEC. GAMPENGREJO, KANDANGAN_KDR, KRAS, KUNJANG, NGANCAR, PAGU, PAPAR, TAROKAN)	KODYA KEDIRI : (KEC. MOJOROTO)
	KODYA KEDIRI : (KEC. KOTA KEDIRI, MOJOROTO)	KODYA MADIUN : (KEC. TAMAN)
	KODYA MADIUN : (KEC. KARTOHARJO, TAMAN)	KODYA PASURUAN : (KEC. BUGUL KIDUL, GADINGREJO)
	KODYA MALANG : (KEC. BLIMBING, KLOJEN, LOWOKWARU)	KODYA PROBOLINGGO : (KEC. KADEMANGAN, MAYANGAN, WONOASIH)
	LAMONGAN : (KEC. BABAT, DEKET, LAMONGAN, NGIMBANG, SUGIO, SUKODADI)	KODYA SURABAYA : (KEC. BENOWO, SUKOMANUNGGAL, TANDES)
	LUMAJANG : (KEC. CANDIPURO, JATIROTO_LMJ, LUMAJANG, PASIRIAN, PRONOJIWO, TEKUNG, TEMPEH, YOSOWILANGUN)	LAMONGAN : (KEC. BABAT, DEKET, GLAGAH_LMG, KALITENGAH, KARANGBINANGUN, KARANGGENENG, LAMONGAN, LAREN, SEKARAN, SUKODADI, TURI)
	MADIUN : (KEC. BALEREJO, DAGANGAN, GEMARANG, JIWAN, KARE, MADIUN, MEJAYAN, PILANGKENCENG, WONOASRI, WUNGU)	LUMAJANG : (KEC. CANDIPURO, PASIRIAN, PRONOJIWO, TEMPEH, TEMPURSARI)
	MAGETAN : (KEC. KARANGMOJO_MGT, PANEKAN, PARANG, PLAOSAN, PONCOL, SUKOMORO, TAKERAN)	MADIUN : (KEC. DAGANGAN, JIWAN)
	MALANG : (KEC. AMPELGADING_MLG, BATU, BUMIAJI, DAU, KASEMBON, LAWANG, NGAJUM, NGANTANG, PAKISAJI, PAKIS_MLG, PUJON, SUMBERMANJING)	MAGETAN : (KEC. KARANGMOJO_MGT, TAKERAN)
	MOJOKERTO : (KEC. BANGSAL, DAWAR BLANDONG, GEDEK, JATIREJO, KEMLAGI, MOJOSARI, NGORO, PUNGGING, PURI, SOOKO_MJKT, TROWULAN)	MALANG : (KEC. AMPELGADING_MLG, TIRTO YUDO)

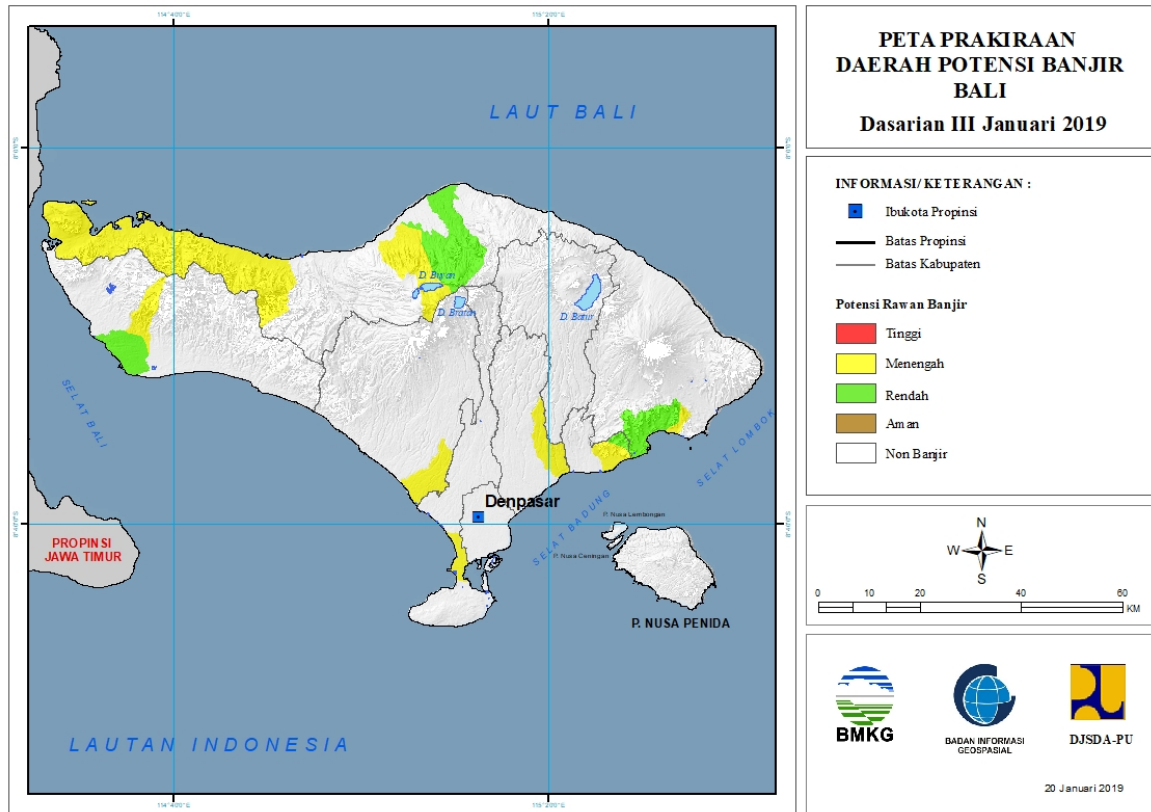


	NGANJUK : (KEC. BAGOR, BERBEK, GONDANG, LOCERET, NGANJUK, NGETOS, PACE, REJOSO, SAWAHAN_NGJK, SUKOMORO_NGJK, TANJUNGANOM)	NGAWI : (KEC. GENENG, KWADUNGAN, MANTINGAN, NGAWI, PANGKUR, WIDODAREN)
	NGAWI : (KEC. GENENG, JOGOROGO, KENDAL, KWADUNGAN, MANTINGAN, NGAWI, PANGKUR, WIDODAREN)	PAMEKASAN : (KEC. LARANGAN, PADEMAWU, PAMEKASAN, PASEAN)
	PACITAN : (KEC. ARJOSARI, KEBON AGUNG, PACITAN, PRINGKUKU, PUNUNG, SUDIMORO, TEGALOMBO)	PASURUAN : (KEC. BANGIL, BEJI, GRATI, KEJAYAN, KRATON_PSRN, NGULING, POHJENTREK, PURWODADI_PSRN, PURWOSARI_PSRN, REJOSO_PSRN, WINONGAN)
	PAMEKASAN : (KEC. LARANGAN, PADEMAWU, PAMEKASAN)	PONOROGO : (KEC. BADEGAN, BALONG, BUNGKAL, JENANGAN, JETIS_PNGR, KAUMAN_PNRG, MLARAK, NGRAYUN, PONOROGO, SAMBIT, SAWOO, SIMAN, SLAHUNG, SOOKO, SUKOREJO)
	PASURUAN : (KEC. PURWODADI_PSRN, PURWOSARI_PSRN)	PROBOLINGO : (KEC. DRINGU, GENDING, LECES, MARON, SUMBER, SUMBER ASIH, TEGAL SIWALAN, TONGAS, WONOMERTO)
	PONOROGO : (KEC. BADEGAN, BALONG, JENANGAN, KAUMAN_PNRG, NGBEL, NGRAYUN, SLAHUNG, SOOKO, SUKOREJO)	SAMPANG : (KEC. KEDUNGDUNG, KETAPANG, OMBEN, ROBATAL, SAMPANG)
	PROBOLINGO : (KEC. BESUK, GADING, GENDING, KOTA ANYAR, KRAKSAAN, KREJENGAN, MARON, PAJARAKAN, PAKUNIRAN, SUMBER, TEGAL SIWALAN)	SIDOARJO : (KEC. CANDI, GEDANGAN, JABON, PORONG, SEDATI, SIDOARJO, SUKODONO, TAMAN_SDRJ, TANGGULANGIN, TULANGAN)
	SAMPANG : (KEC. OMBEN, SAMPANG)	SITUBONDO : (KEC. PANARUKAN)
	SITUBONDO : (KEC. BANYUGLUGUR, BESUKI_STB, BUNGATAN, KENDIT, MLANDINGAN, PANARUKAN, PANJI, SITUBONDO)	SUMENEP : (KEC. DUNGKEK, LENTENG, SARONGGI)
	SUMENEP : (KEC. ARJASA)	TRENGGALEK : (KEC. BENDUNGAN, KARANGAN)
	TRENGGALEK : (KEC. BENDUNGAN, DURENAN, GANDUSARI, KAMPAK, KARANGAN, MUNJUNGAN, PANGGUL, POGALAN, TRENGGALEK, WATULIMO)	TUBAN : (KEC. BANGILAN, MERAKURAK, MONTONG, PARENGAN, PLUMPANG, RENGEL, SEMANDING, SOKO, WIDANG)
	TUBAN : (KEC. BANGILAN, MERAKURAK, MONTONG, PLUMPANG, SEMANDING, SOKO, TUBAN, WIDANG)	
	TULUNGAGUNG : (KEC.	

	BOYOLANGU, GONDANG_TLG, KALIDAWIR, KEDUNGWARU, NGANTRU, PAGER WOJO, SENDANG, TULUNGAGUNG)	
--	-------------------------------------------------------------------------------------------------------	--

## 17. PRAKIRAAN DAERAH POTENSI BANJIR BALI DASARIAN III JANUARI 2019

Gambar 18.

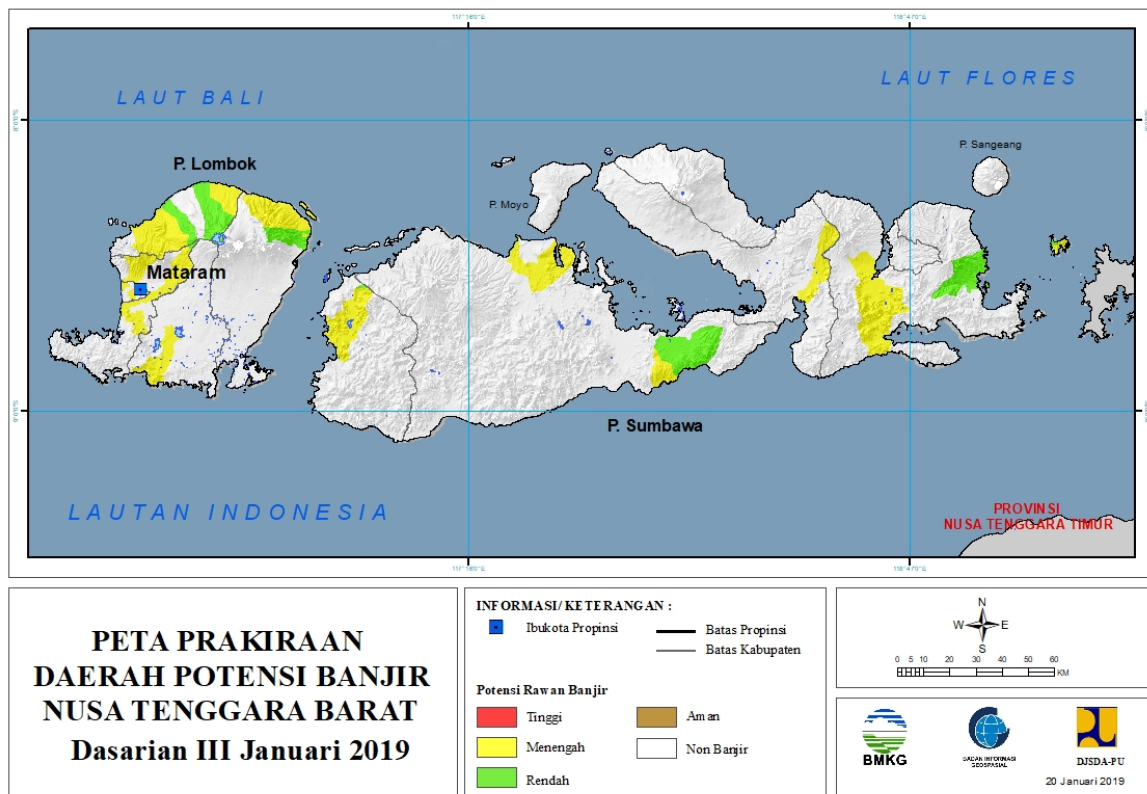


Tabel 17.

TINGKAT POTENSI BANJIR		
TINGGI	MENENGAH	RENDAH
-	BADUNG : (KEC. KUTA)	BADUNG : (KEC. KUTA)
	BULELENG : (KEC. GEROKGAK, SUKASADA)	BULELENG : (KEC. SAWAN, SUKASADA)
	GIANYAR : (KEC. GIANYAR)	GIANYAR : (KEC. GIANYAR)
	JEMBRANA : (KEC. NEGARA)	JEMBRANA : (KEC. NEGARA)
	KARANGASEM : (KEC. MANGGIS)	KARANGASEM : (KEC. MANGGIS)
	KLUNGKUNG : (KEC. DAWAN)	KLUNGKUNG : (KEC. DAWAN)
	TABANAN : (KEC. KEDIRI)	TABANAN : (KEC. KEDIRI)

## 18. PRAKIRAAN DAERAH POTENSI BANJIR NUSA TENGGARA BARAT DASARIAN III JANUARI 2019

Gambar 19.

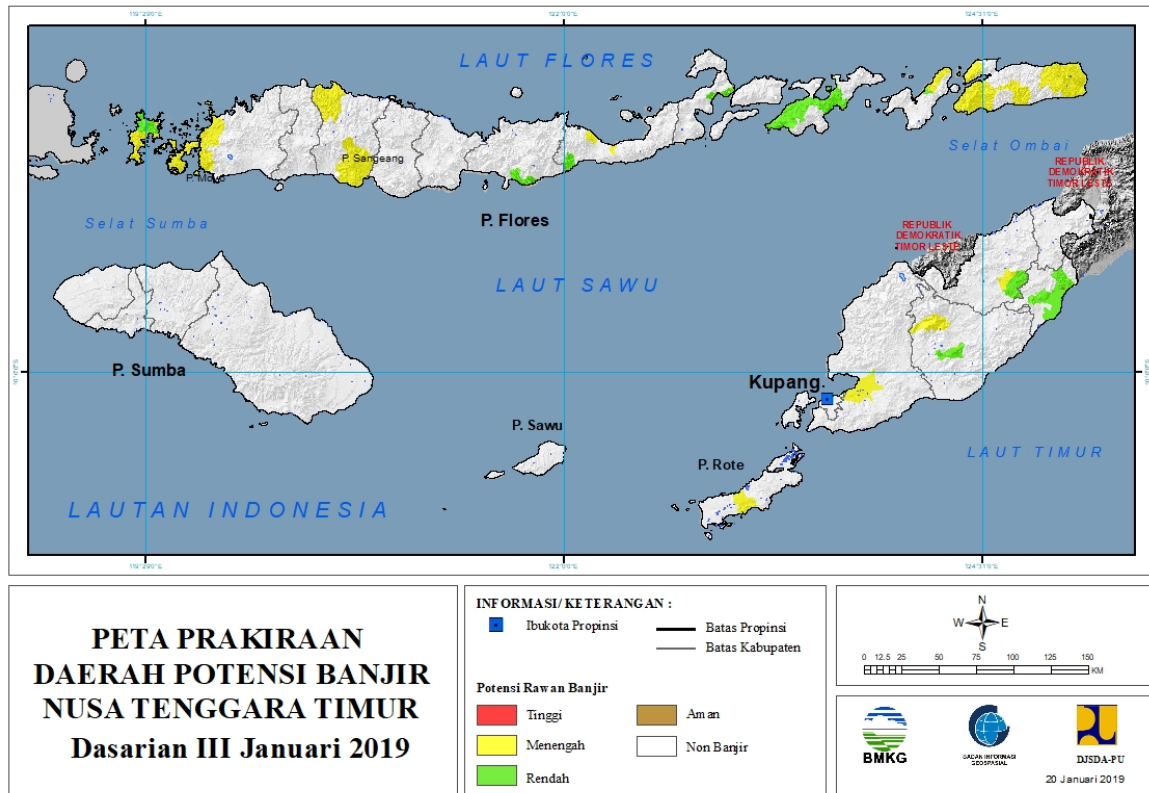


Tabel 18.

TINGKAT POTENSI BANJIR		
TINGGI	MENENGAH	RENDAH
-	DOMPU : (KEC. DOMPU)	KABUPATEN BIMA : (KEC. BOLO, MONTA, SAPE, WOHA)
	KABUPATEN BIMA : (KEC. BELO, BOLO, MONTA, SAPE, WOHA)	KOTA MATARAM : (KEC. AMPENAN)
	KOTA MATARAM : (KEC. AMPENAN, MATARAM)	LOMBOK BARAT : (KEC. GERUNG, LABUAPI, NARMADA)
	LOMBOK BARAT : (KEC. GERUNG, GUNUNGSARI, LABUAPI, NARMADA)	LOMBOK TIMUR : (KEC. KECAMATAN SAMBELIA)
	LOMBOK TENGAH : (KEC. PRAYA BARAT)	LOMBOK UTARA : (KEC. BAYAN, GANGGA, TANJUNG)
	LOMBOK TIMUR : (KEC. KECAMATAN SAMBELIA)	SUMBAWA : (KEC. EMPANG)
	LOMBOK UTARA : (KEC. BAYAN, GANGGA, TANJUNG)	SUMBAWA BARAT : (KEC. SETELUK)
	SUMBAWA : (KEC. EMPANG, MOYOHILIR, SUMBAWA)	
	SUMBAWA BARAT : (KEC. SETELUK, TALIWANG)	

## 19. PRAKIRAAN DAERAH POTENSI BANJIR NUSA TENGGARA TIMUR DASARIAN III JANUARI 2019

Gambar 20.



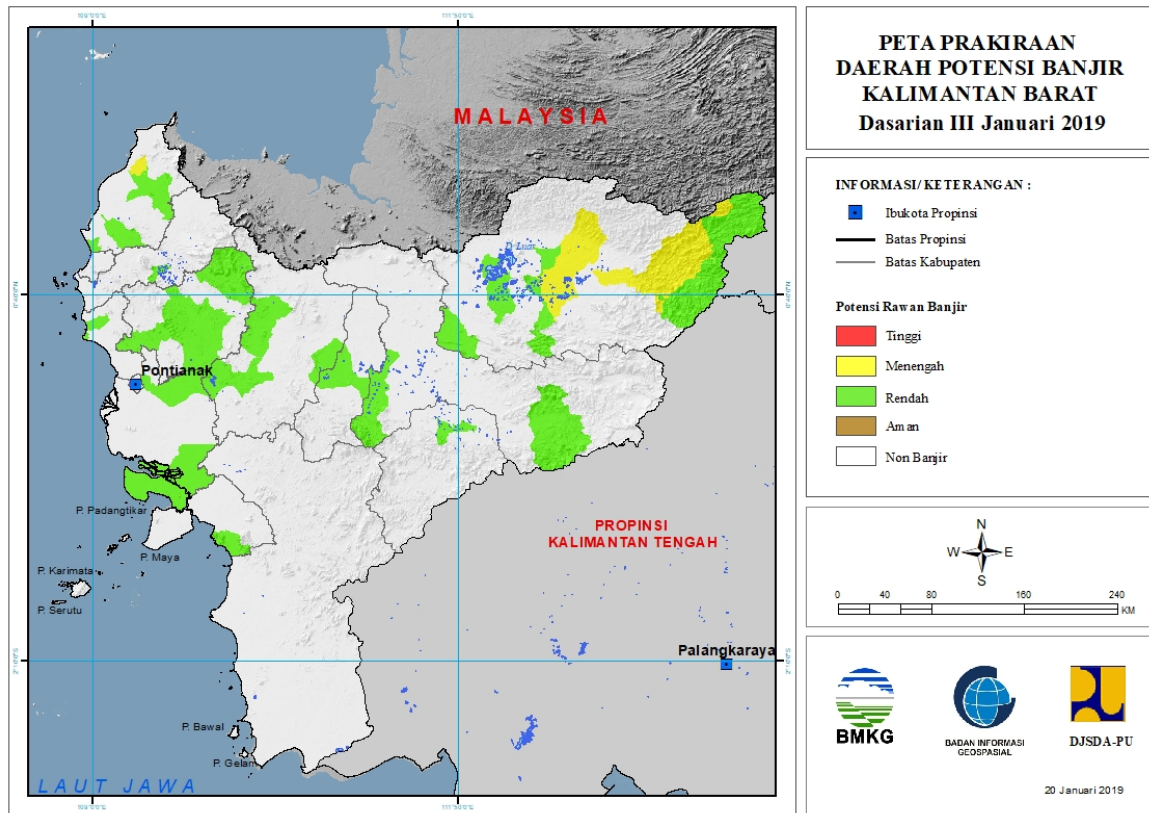
Tabel 19.

TINGKAT POTENSI BANJIR		
TINGGI	MENENGAH	RENDAH
-	ALOR : (KEC. ALOR BARAT DAYA, ALOR BARAT LAUT, ALOR SELATAN, ALOR TIMUR, PANTAR)	ALOR : (KEC. PANTAR)
	FLORES TIMUR : (KEC. LARANTUKA)	ENDE : (KEC. NDONA)
	KABUPATEN KUPANG : (KEC. KUPANG TENGAH, KUPANG TIMUR)	FLORES TIMUR : (KEC. LARANTUKA)
	MANGGARAI BARAT : (KEC. KOMODO)	KABUPATEN KUPANG : (KEC. KUPANG TENGAH)
	MANGGARAI TIMUR : (KEC. KOTAKOMBA, LAMBA LEDA)	LEMBATA : (KEC. LEBATUKAN, NAGAWUTUNG, NUBATUKAN)
	ROTE NDAO : (KEC. LOBALAIN)	MALAKA : (KEC. KOBALIMA, MALAKA BARAT, MALAKA TENGAH)
	SIKKA : (KEC. ALOK BARAT, KEWAPANTE)	MANGGARAI BARAT : (KEC. KOMODO)
	TIMOR TENGAH SELATAN : (KEC. AMANUBAN BARAT, MOLLO UTARA)	MANGGARAI TIMUR : (KEC. KOTAKOMBA)
	TIMOR TENGAH UTARA : (KEC. INSANA)	SIKKA : (KEC. ALOK BARAT, KEWAPANTE, PAGA)

		TIMOR TENGAH SELATAN : (KEC. AMANUBAN BARAT)
		TIMOR TENGAH UTARA : (KEC. INSANA)

## 20. PRAKIRAAN DAERAH POTENSI BANJIR KALIMANTAN BARAT DASARIAN III JANUARI 2019

Gambar 21.



Tabel 20.

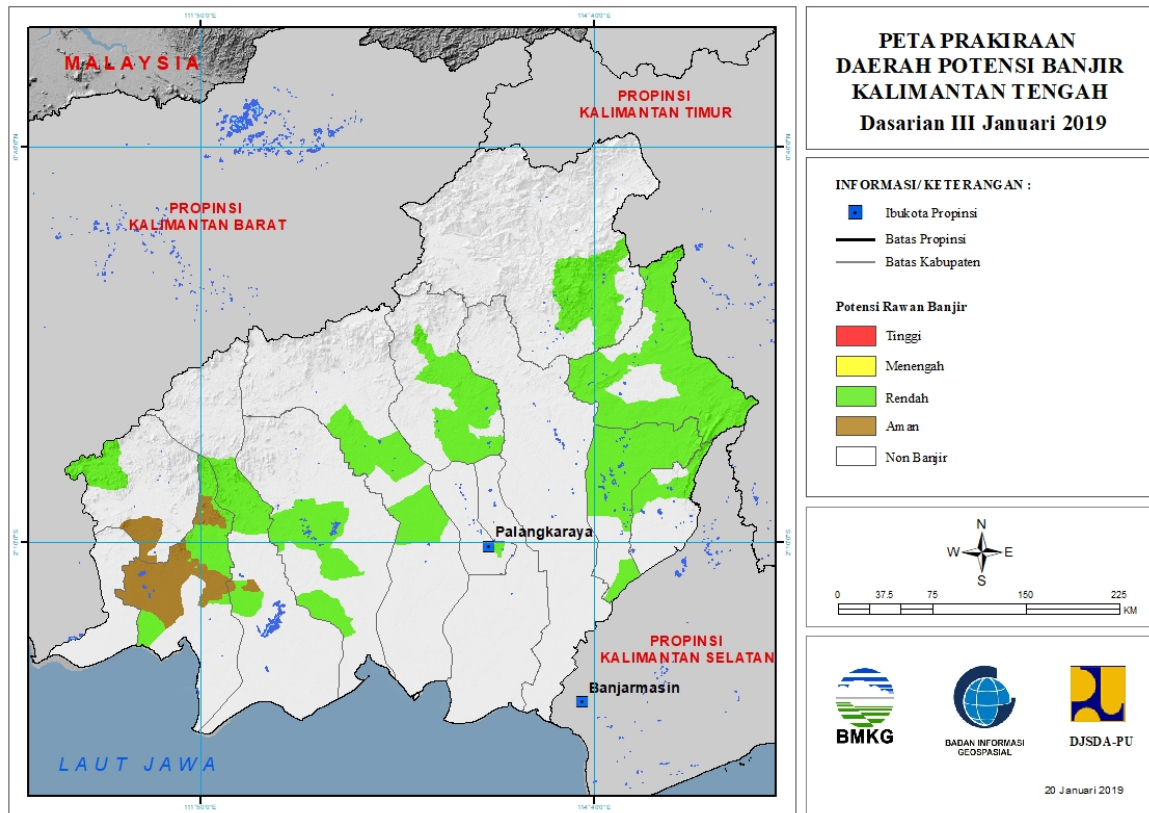
TINGKAT POTENSI BANJIR		
TINGGI	MENENGAH	RENDAH
-	KAPUAS HULU : (KEC. BOYANTANJUNG, BUNUT HILIR, EMBALOH HILIR, PUTUSSIBAU SELATAN)	BENGKAYANG : (KEC. BENGKAYANG)
	SAMBAS : (KEC. GALING)	KAPUAS HULU : (KEC. BOYANTANJUNG, BUNUT HILIR, EMBALOH HILIR, PUTUSSIBAU SELATAN, SELIMBAU, SILAT HILIR)
		KAYONG UTARA : (KEC. SUKADANA)
		KUBURAYA : (KEC. BATUAMPAR, SUNGAIAMBAWANG)
		LANDAK : (KEC. AIRBESAR, MANDOR, MENYUKE, NGABANG, SENGHAHEMILA)
		MELAWI : (KEC. NANGA PINOH)
		MEMPAWAH : (KEC. MEMPAWAH HILIR)
		SAMBAS : (KEC. GALING, SEJANGKUNG, SELAKAU, TEBAS)
		SANGGAU : (KEC. MUKOK,

		TAYAN HILIR, TAYAN HULU)
		SEKADAU : (KEC. SEKADAU HILIR)
		SINTANG : (KEC. SEPAUK, SERAWAI)



## 21. PRAKIRAAN DAERAH POTENSI BANJIR KALIMANTAN TENGAH DASARIAN III JANUARI 2019

Gambar 22.



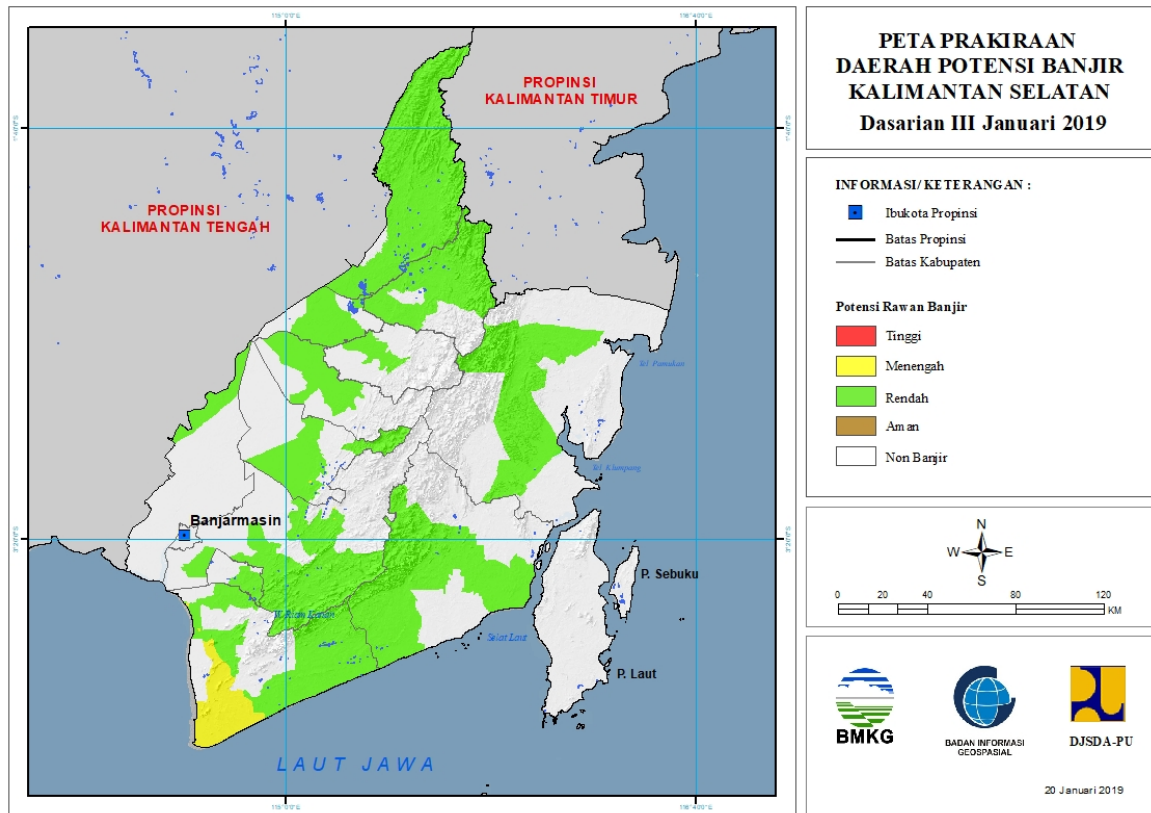
Tabel 21.

TINGKAT POTENSI BANJIR		
TINGGI	MENENGAH	RENDAH
-	-	BARITO SELATAN : (KEC. DUSUN SELATAN, DUSUN UTARA, GUNUNGBINTANGAWAI, JENAMAS, KARAUKUALA)
-	-	BARITO TIMUR : (KEC. DUSUN TENGAH, PEMATANGKARAU)
-	-	BARITO UTARA : (KEC. GUNUNGPUREI, GUNUNGTIMANG, LAHEI, MONTALLAT, TEWEH TENGAH, TEWEH TIMUR)
-	-	GUNUNGMAS : (KEC. KAHAYANHULU UTARA, KURUN, RUNGAN, SEPANG SIMIN, TEWAH)
-	-	KATINGAN : (KEC. KATINGAN HILIR, KATINGAN TENGAH, PULAUMALAN, TASIKPAYAWAN)
-	-	KOTA PALANGKARAYA : (KEC. PAHANDUT)
-	-	KOTAWARINGIN BARAT : (KEC. ARUT SELATAN, ARUT UTARA, KOTAWARINGIN)

		LAMA, PANGKALANBANTENG)
		KOTAWARINGIN TIMUR : (KEC. KOTABESI, MENTAYA HULU, MENTAYAHILIR UTARA, PARENGGEAN)
		LAMANDAU : (KEC. BATANGKAWA, DELANG)
		MURUNG RAYA : (KEC. LAUNGTUHUP, TANAHSIANG)
		SERUYAN : (KEC. HANAU, SERUYAN TENGAH)

## 22. PRAKIRAAN DAERAH POTENSI BANJIR KALIMANTAN SELATAN DASARIAN III JANUARI 2019

Gambar 23.



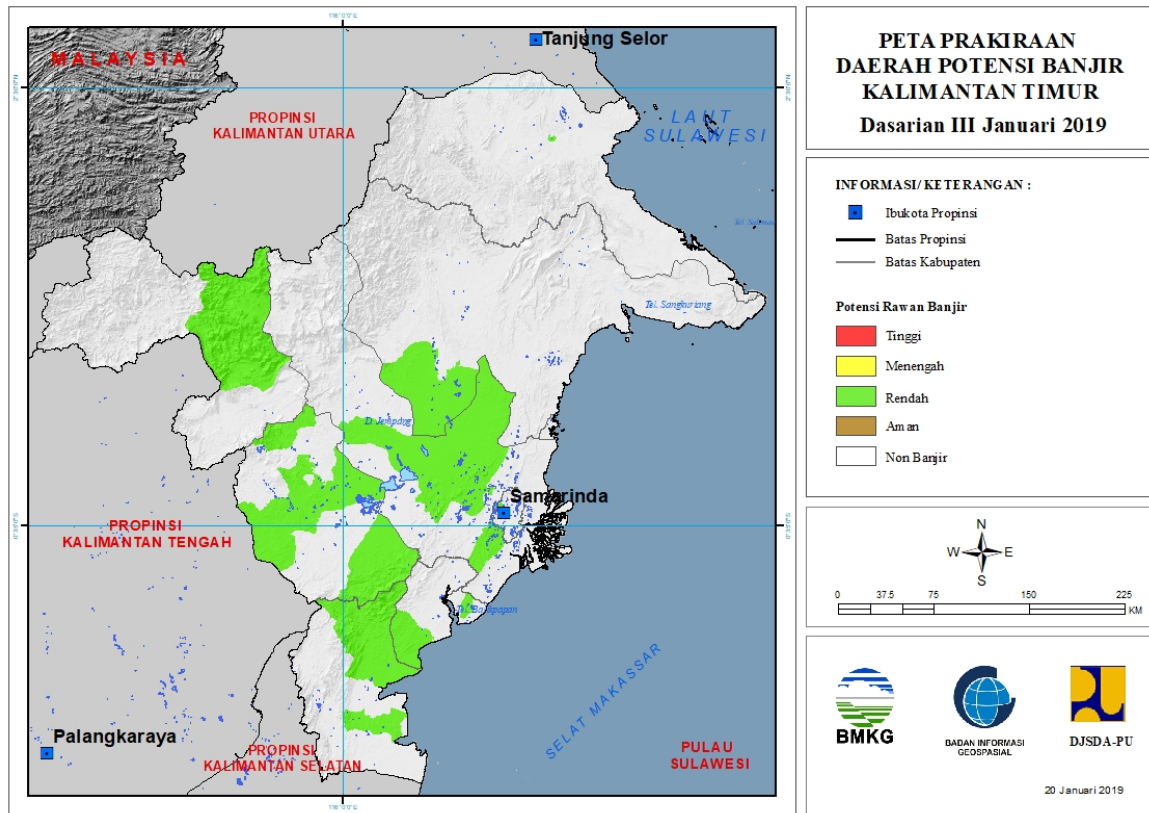
Tabel 22.

TINGKAT POTENSI BANJIR		
TINGGI	MENENGAH	RENDAH
-	BANJAR : (KEC. PENGARON)	BALANGAN : (KEC. AWAYAN, BATUMANDI, HALONG, JUAI, LAMPIHONG, PARINGIN)
	TANAHLAUT : (KEC. JORONG, KURAU, PANYIPATAN, PELAIHARI)	BANJAR : (KEC. ARANIO, ASTAMBUL, GAMBUT, KARANGINTAN, MARTAPURA, PENGARON, SIMPANGEMPAT)
	TAPIN : (KEC. BINUANG)	BARITO KUALA : (KEC. KURIPAN, TABUKAN)
		HULUSUNGAI SELATAN : (KEC. ANGKINANG, DAHA SELATAN, DAHA UTARA, KANDANGAN, SIMPUR)
		HULUSUNGAI TENGAH : (KEC. BARABAI, BATUBENAWA, PANDAWAN)
		HULUSUNGAI UTARA : (KEC. AMUNTAI SELATAN, AMUNTAI TENGAH, AMUNTAI UTARA, BABIRIK, DANAUPANGGANG, SUNGAIPANDAN)
		KOTA BANJARBARU : (KEC. BANJARBARU SELATAN, CEMPAKA)
		KOTABARU : (KEC.

		KELUMPANG HULU, SUNGAIDURIAN)
		TABALONG : (KEC. BANUALAWAS, HARUAI, JARO, KELUA, MUARAHARUS, MUARAUYA, MURUNGPUKAK, PUGAAN, TANTA, UPAU)
		TANAHBUMBU : (KEC. BATULICIN, KUSAN HILIR, KUSAN HULU, SATUI)
		TANAHLAUT : (KEC. BATI- BATI, JORONG, KINTAP, KURAU, PANYIPATAN, PELAIHARI)
		TAPIN : (KEC. BAKARANGAN, BINUANG, PIANI, TAPIN SELATAN, TAPIN TENGAH)

## 23. PRAKIRAAN DAERAH POTENSI BANJIR KALIMANTAN TIMUR DASARIAN III JANUARI 2019

Gambar 24.



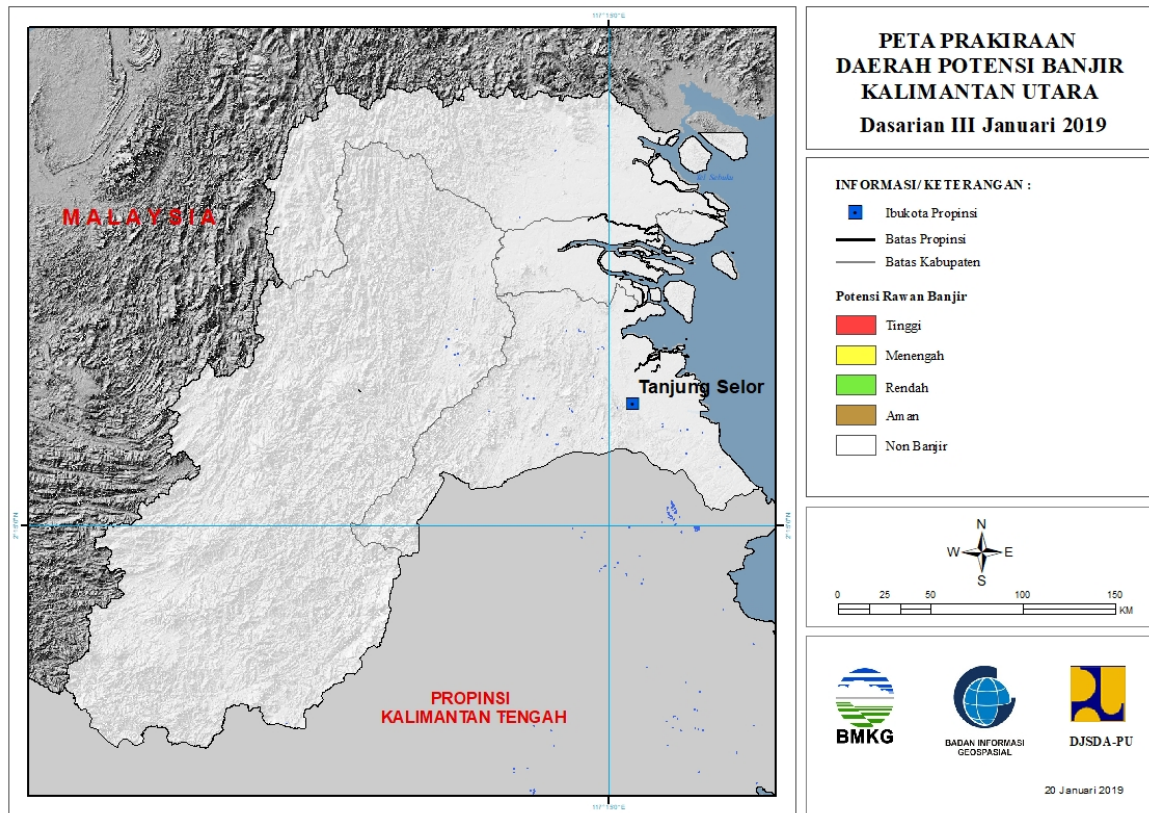
Tabel 23.

TINGKAT POTENSI BANJIR		
TINGGI	MENENGAH	RENDAH
-	-	BERAU : (KEC. TANJUNGREDEB)
		KOTA BALIKPAPAN : (KEC. BALIKPAPAN UTARA)
		KOTA SAMARINDA : (KEC. SAMARINDA ILIR, SAMARINDA ULU)
		KUTAI BARAT : (KEC. BARONGTONGKOK, BONGAN, DAMAI, LONGIRAM, MELAK, MUARALAWA, MUARAPAHU, PENYINGGAHAN)
		KUTAI TIMUR : (KEC. MUARAANCALONG, MUARABENGGAL)
		KUTAIKARTANEGARA : (KEC. KONAHAAN, KOTABANGUN, LOAJANAN, MUARAKAMAN, SEBULU, TENGGARONG)
		MAHAKAM ULU : (KEC. LONGBAGUN)
		PASER : (KEC. LONGIKIS, LONGKALI, PASIRBALENGKONG)
		PENAJAMPASER UTARA :

		(KEC. BABULU, WARU)
--	--	---------------------

## 24. PRAKIRAAN DAERAH POTENSI BANJIR KALIMANTAN UTARA DASARIAN III JANUARI 2019

Gambar 25.

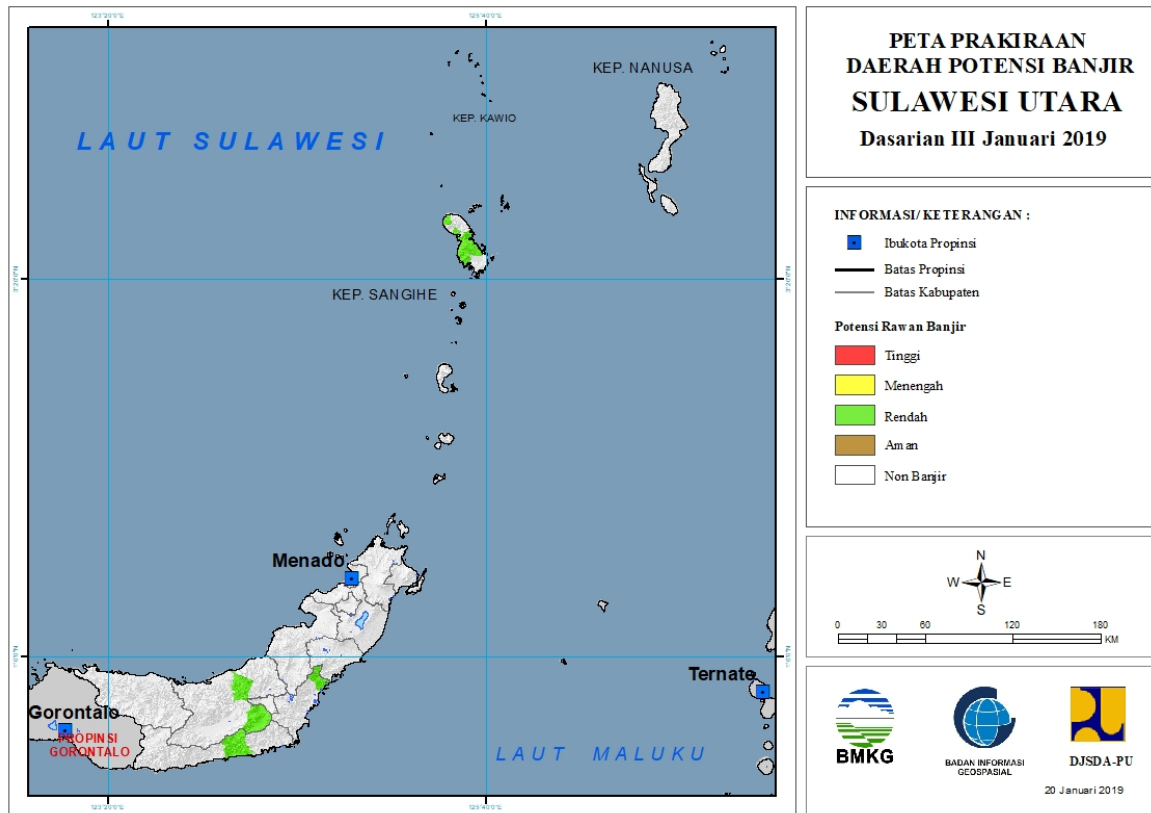


Tabel 24.

TINGKAT POTENSI BANJIR		
TINGGI	MENENGAH	RENDAH
-	-	-

## 25. PRAKIRAAN DAERAH POTENSI BANJIR SULAWESI UTARA DASARIAN III JANUARI 2019

Gambar 26.



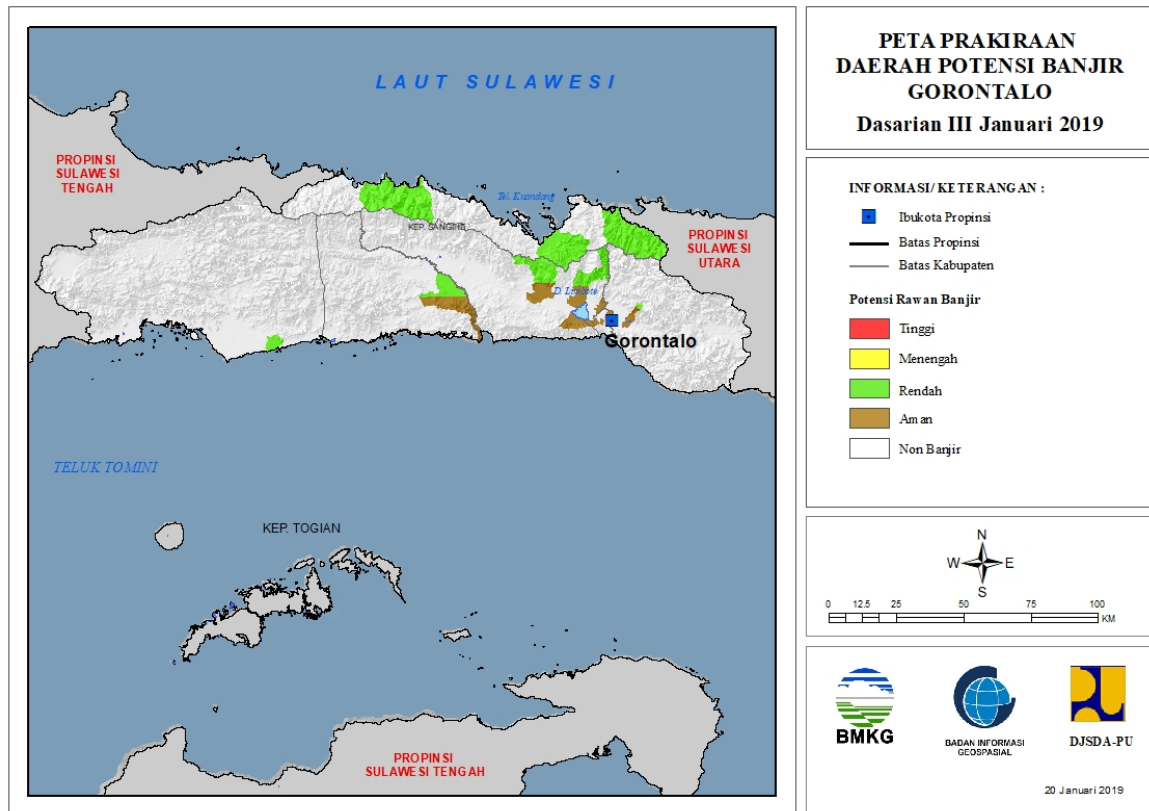
Tabel 25.

TINGKAT POTENSI BANJIR		
TINGGI	MENENGAH	RENDAH
-	-	BOLAANG MONGONDOW : (KEC. BOLAANG, LOLAYAN)
		BOLAANG MONGONDOW TIMUR : (KEC. KOTABUNAN)
		BOLAANGMONGONDOW SELATAN : (KEC. PINOLOSIAN)
		KEPULAUAN SANGIHE : (KEC. KENDAHE, MANGANITU, TABUKAN SELATAN, TABUKAN TENGAH, TAHUNA, TAMAKO)
		KOTA MANADO : (KEC. SARIO, WENANG)



## 26. PRAKIRAAN DAERAH POTENSI BANJIR GORONTALO DASARIAN III JANUARI 2019

Gambar 27.

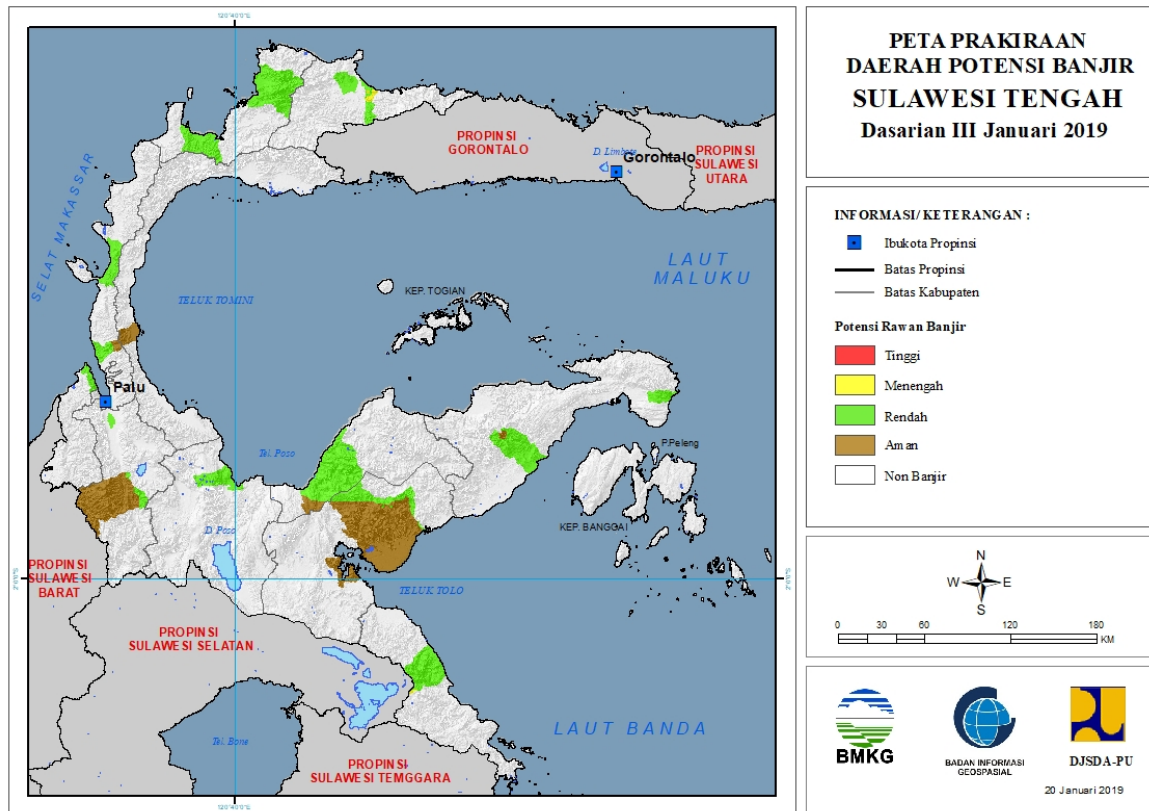


Tabel 26.

TINGKAT POTENSI BANJIR		
TINGGI	MENENGAH	RENDAH
-	-	BOALEMO : (KEC. PAGUYAMAN)
		BONE BOLANGO : (KEC. SUWAWA)
		GORONTALO : (KEC. LIMBOTO, TELAGA, TIBAWA)
		GORONTALO UTARA : (KEC. ATINGGOLA, KWANDANG, SUMALATA)
		PAHUWATO : (KEC. MARISA)

## 27. PRAKIRAAN DAERAH POTENSI BANJIR SULAWESI TENGAH DASARIAN III JANUARI 2019

Gambar 28.

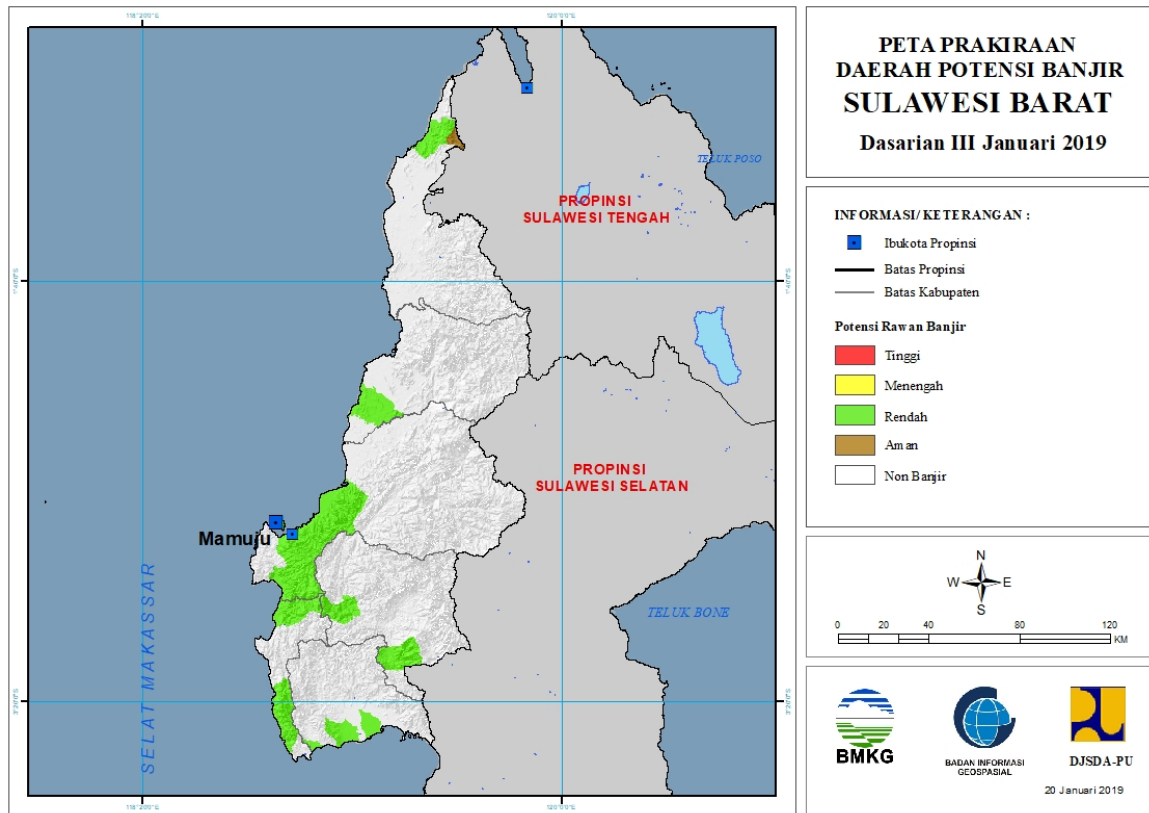


Tabel 27.

TINGKAT POTENSI BANJIR		
TINGGI	MENENGAH	RENDAH
-	BUOL : (KEC. BOKAT)	BANGGAI : (KEC. BALANTAK, BATUI)
	MOROWALI : (KEC. BUNGKU TENGAH)	BUOL : (KEC. BOKAT, MOMUNU)
		DONGGALA : (KEC. BALAESANG, BANAWA, SINDUE)
		KOTA PALU : (KEC. PALU BARAT, PALU TIMUR)
		MOROWALI : (KEC. BUNGKU TENGAH)
		MOROWALI UTARA : (KEC. BUNGKU UTARA)
		POSO : (KEC. POSO PESISIR)
		SIGI : (KEC. DOLO, KULAWI)
		TOJO UNA-UNA : (KEC. TOJO)
		TOLI TOLI : (KEC. BAOLAN, DONDO, GALANG)

## 28. PRAKIRAAN DAERAH POTENSI BANJIR SULAWESI BARAT DASARIAN III JANUARI 2019

Gambar 29.

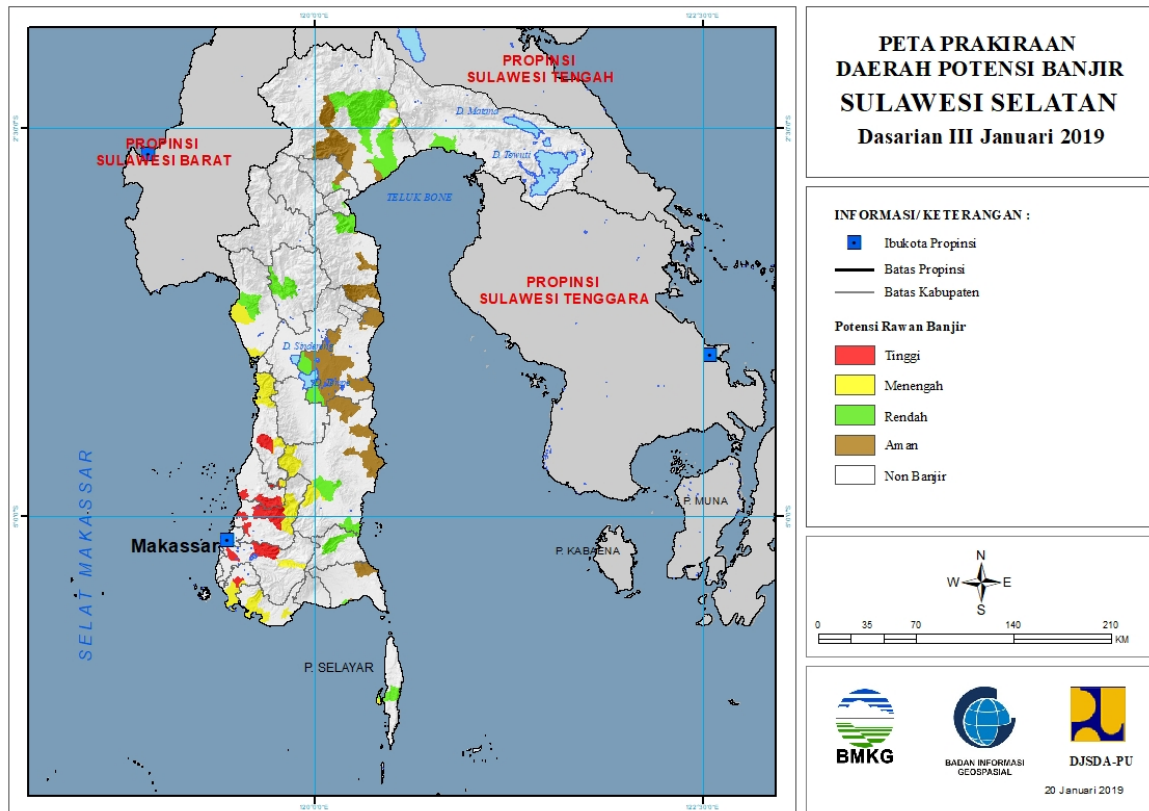


Tabel 28.

TINGKAT POTENSI BANJIR		
TINGGI	MENENGAH	RENDAH
-	-	MAJENE : (KEC. MALUNDA, PAMBOANG, SENDANA)
		MAMASA : (KEC. MAMBI, SUMARORONG)
		MAMUJU : (KEC. KALUKKU, MAMUJU, TAPALANG)
		MAMUJU TENGAH : (KEC. BUDONG-BUDONG)
		MAMUJU UTARA : (KEC. BAMBALAMOTU)
		POLEWALI MANDAR : (KEC. CAMPALAGIAN, TINAMBUNG, WONOMULYO)

## 29. PRAKIRAAN DAERAH POTENSI BANJIR SULAWESI SELATAN DASARIAN III JANUARI 2019

Gambar 30.



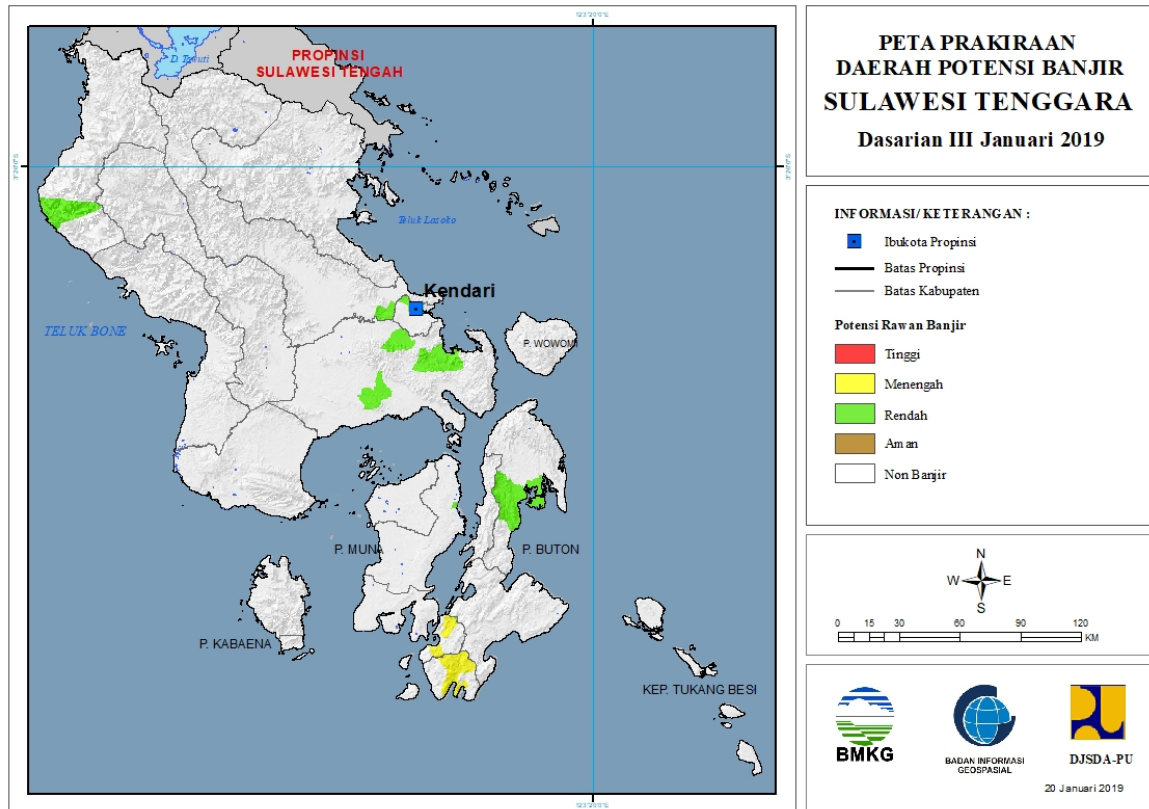
Tabel 29.

TINGKAT POTENSI BANJIR		
TINGGI	MENENGAH	RENDAH
BARRU : (KEC. SOPPENG RIAJA, TANETE RIAJA)	BARRU : (KEC. MALLUSETASI, SOPPENG RIAJA, TANETE RIAJA)	BONE : (KEC. AJANGALE, KAJUARA, LIBURENG)
BONE : (KEC. TELLULIMPOE)	BONE : (KEC. LIBURENG, TELLULIMPOE)	BULUKUMBA : (KEC. UJUNGBULU)
GOWA : (KEC. PALANGGA, PARANGLOE)	GOWA : (KEC. PARANGLOE, PARIGI)	ENREKANG : (KEC. ENREKANG)
MAROS : (KEC. BANTIMURUNG, CAMBA, CENRANA, MANDAI, MAROS BARU)	JENEPONTO : (KEC. BANGKALA, BATANG, TAMALATEA)	KEPULAUAN SELAYAR : (KEC. BONTOHARU)
PANGKAJENE KEPULAUAN : (KEC. BALOCCI, PANGKAJENE)	KEPULAUAN SELAYAR : (KEC. BONTOHARU)	KOTA PALOPO : (KEC. WARA, WARA UTARA)
TAKALAR : (KEC. POLOMBANGKENG SELATAN)	LUWU UTARA : (KEC. MASAMBA, SUKAMAJU)	LUWU : (KEC. BUA, WALENRANG)
	MAROS : (KEC. CAMBA, CENRANA)	LUWU TIMUR : (KEC. WOTU)
	PANGKAJENE KEPULAUAN : (KEC. BALOCCI)	LUWU UTARA : (KEC. MALANGKE, MASAMBA, SUKAMAJU)
	PINRANG : (KEC. CEMPA, DUAMPANUA, SUPPA)	PINRANG : (KEC. CEMPA, DUAMPANUA)

	TAKALAR : (KEC. MANGARABOMBANG, POLOMBANGKENG SELATAN)	SINJAI : (KEC. SINJAI TENGAH, SINJAI UTARA)
		WAJO : (KEC. BELAWA, PAMMANA, SABANGPARU, TEMPE)

### 30. PRAKIRAAN DAERAH POTENSI BANJIR SULAWESI TENGGARA DASARIAN III JANUARI 2019

Gambar 31.

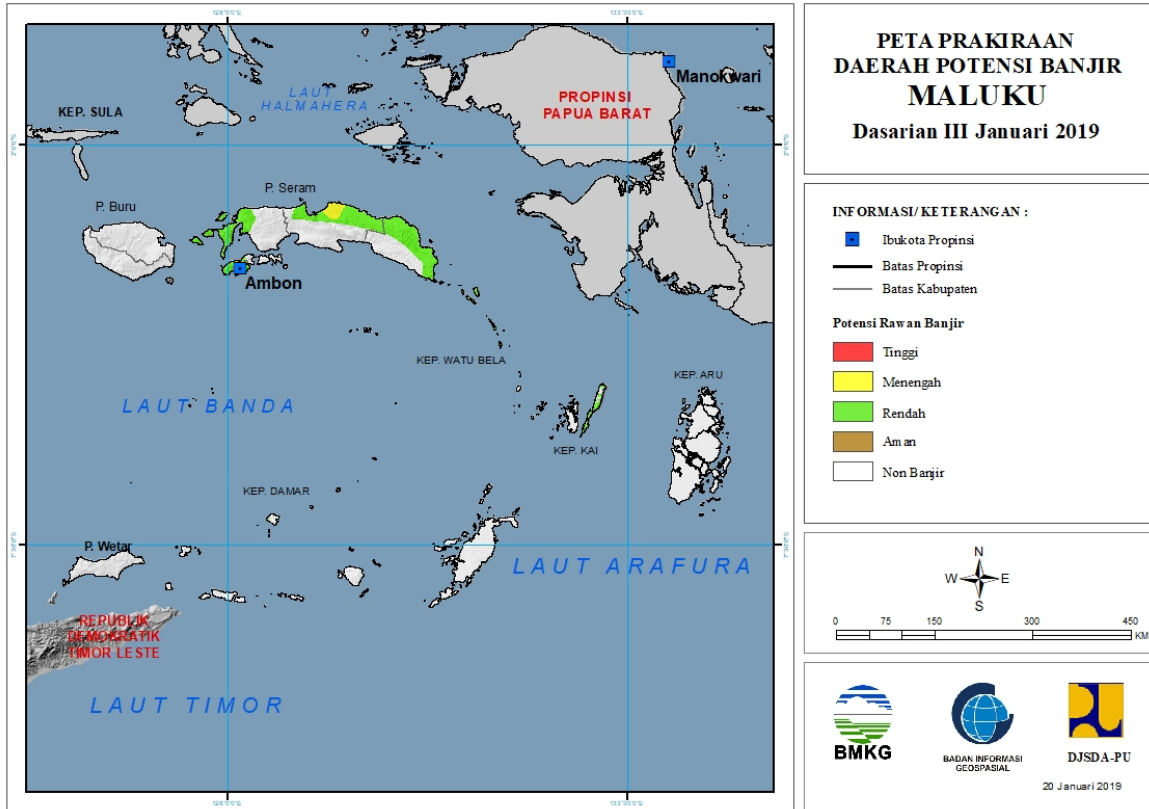


Tabel 30.

TINGKAT POTENSI BANJIR		
TINGGI	MENENGAH	RENDAH
-	BUTON SELATAN : (KEC. SAMPOLAWA)	BUTON UTARA : (KEC. BONEGUNU)
	KOTA BAU BAU : (KEC. BUNGI, WOLIO)	KOLAKA UTARA : (KEC. LASUSUA)
		KONAWE : (KEC. SAMPARA)
		KONAWE SELATAN : (KEC. KONDA, MORAMO, PALANGGA)
		KOTA BAU BAU : (KEC. BUNGI)
		KOTA KENDARI : (KEC. MANDONGA)
		MUNA : (KEC. KATOBU)

### 31. PRAKIRAAN DAERAH POTENSI BANJIR MALUKU DASARIAN III JANUARI 2019

Gambar 32.

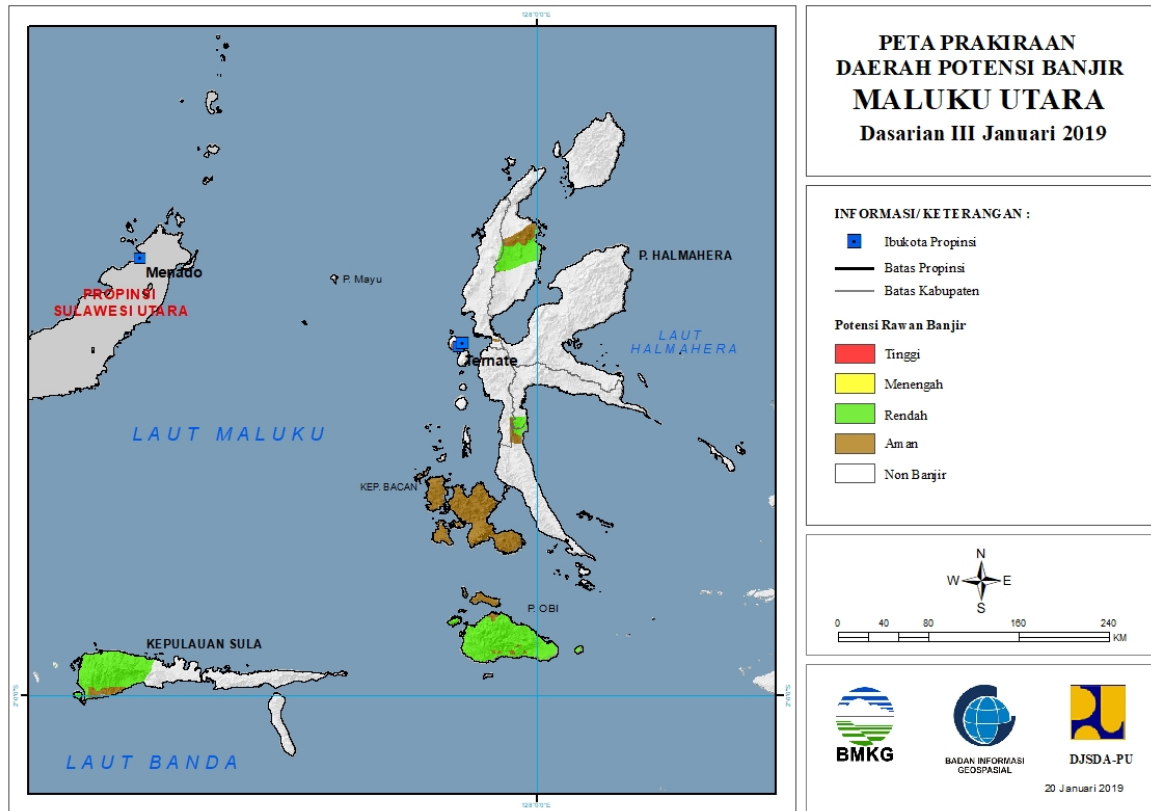


Tabel 31.

TINGKAT POTENSI BANJIR		
TINGGI	MENENGAH	RENDAH
-	MALUKU TENGAH : (KEC. SERAM UTARA)	KODYA AMBON : (KEC. NUSANIWE, SARIMAU, TELUK AMBON BAGUALA)
		MALUKU TENGAH : (KEC. BULA, LEIHITU, SERAM BARAT, SERAM TIMUR, SERAM UTARA)
		MALUKU TENGGARA : (KEC. KEI BESAR)
		MALUKU TENGGARA BARAT : (KEC. PP. TERSELATAN)

### 32. PRAKIRAAN DAERAH POTENSI BANJIR MALUKU UTARA DASARIAN III JANUARI 2019

Gambar 33.



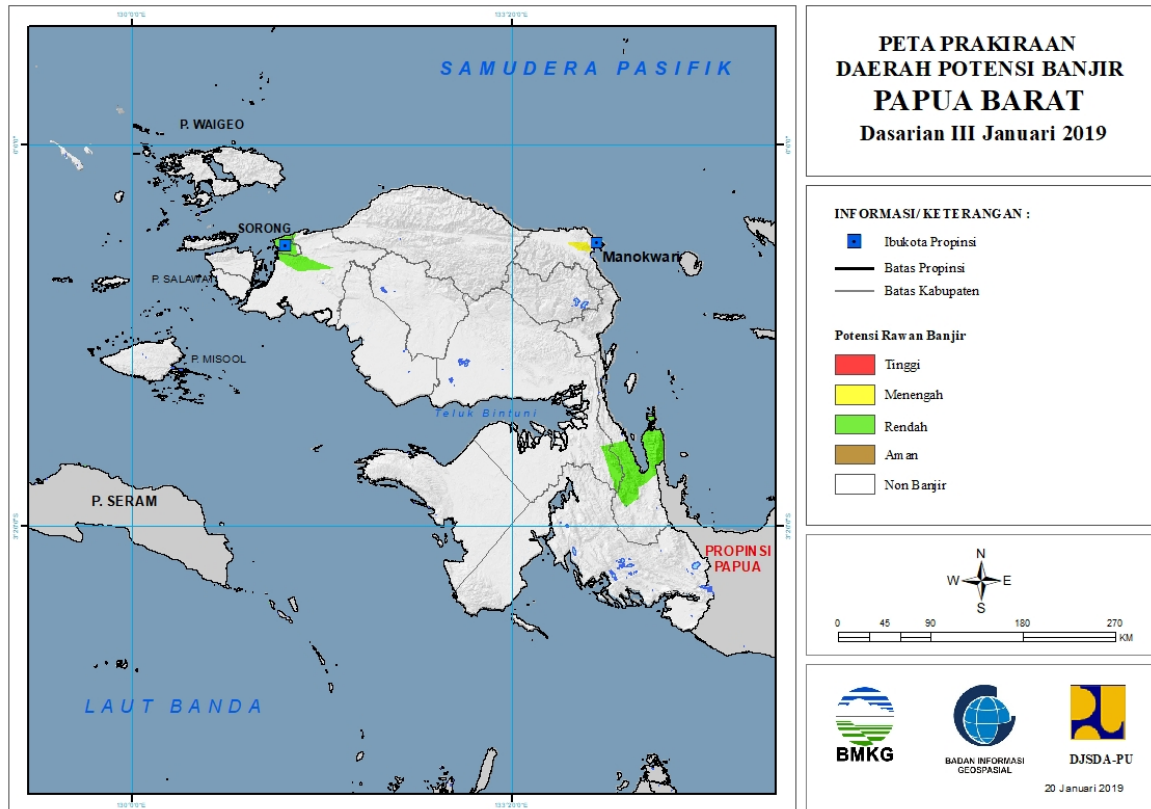
Tabel 32.

TINGKAT POTENSI BANJIR		
TINGGI	MENENGAH	RENDAH
-	-	HALMAHERA TENGAH : (KEC. WEDA)
		MALUKU UTARA : (KEC. JAILOLO, OBI, TALIABU BARAT, TOBELO)



### 33. PRAKIRAAN DAERAH POTENSI BANJIR PAPUA BARAT DASARIAN III JANUARI 2019

Gambar 34.

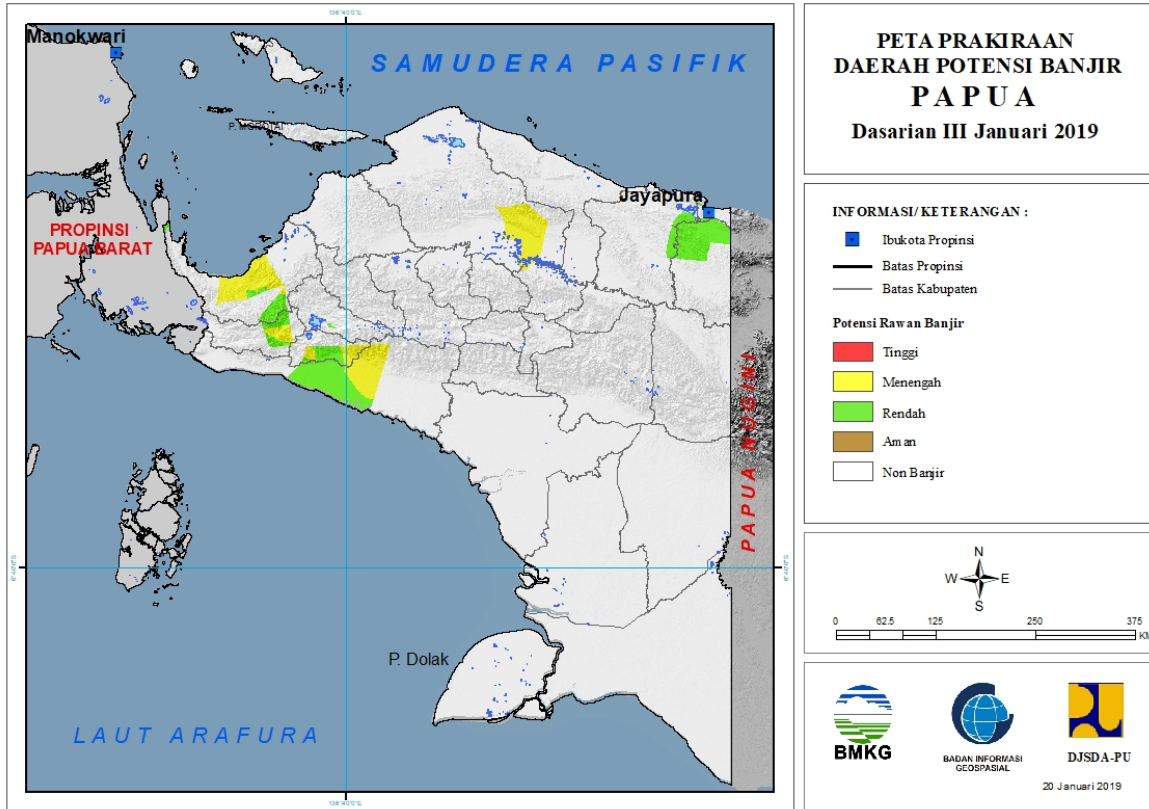


Tabel 33.

TINGKAT POTENSI BANJIR		
TINGGI	MENENGAH	RENDAH
-	MANOKWARI : (KEC. MANOKWARI)	KOTA SORONG : (KEC. SORONG)
		MANOKWARI : (KEC. MANOKWARI)
		TELUK WONDAMA : (KEC. WASIOR)

### 34. PRAKIRAAN DAERAH POTENSI BANJIR PAPUA DASARIAN III JANUARI 2019

Gambar 35.



Tabel 34.

TINGKAT POTENSI BANJIR		
TINGGI	MENENGAH	RENDAH
-	MIMIKA : (KEC. MIMIKA TIMUR)	KEEROM : (KEC. ARSO)
	NABIRE : (KEC. MAPIA, NABIRE)	KOTA JAYAPURA : (KEC. JAYAPURA SELATAN)
	SARMI : (KEC. MAMBERAMO ULU)	MIMIKA : (KEC. MIMIKA TIMUR)
		NABIRE : (KEC. MAPIA, NABIRE)
		PANIAI : (KEC. PANIAI TIMUR)