

# **PRAKIRAAN DAERAH POTENSI BANJIR**

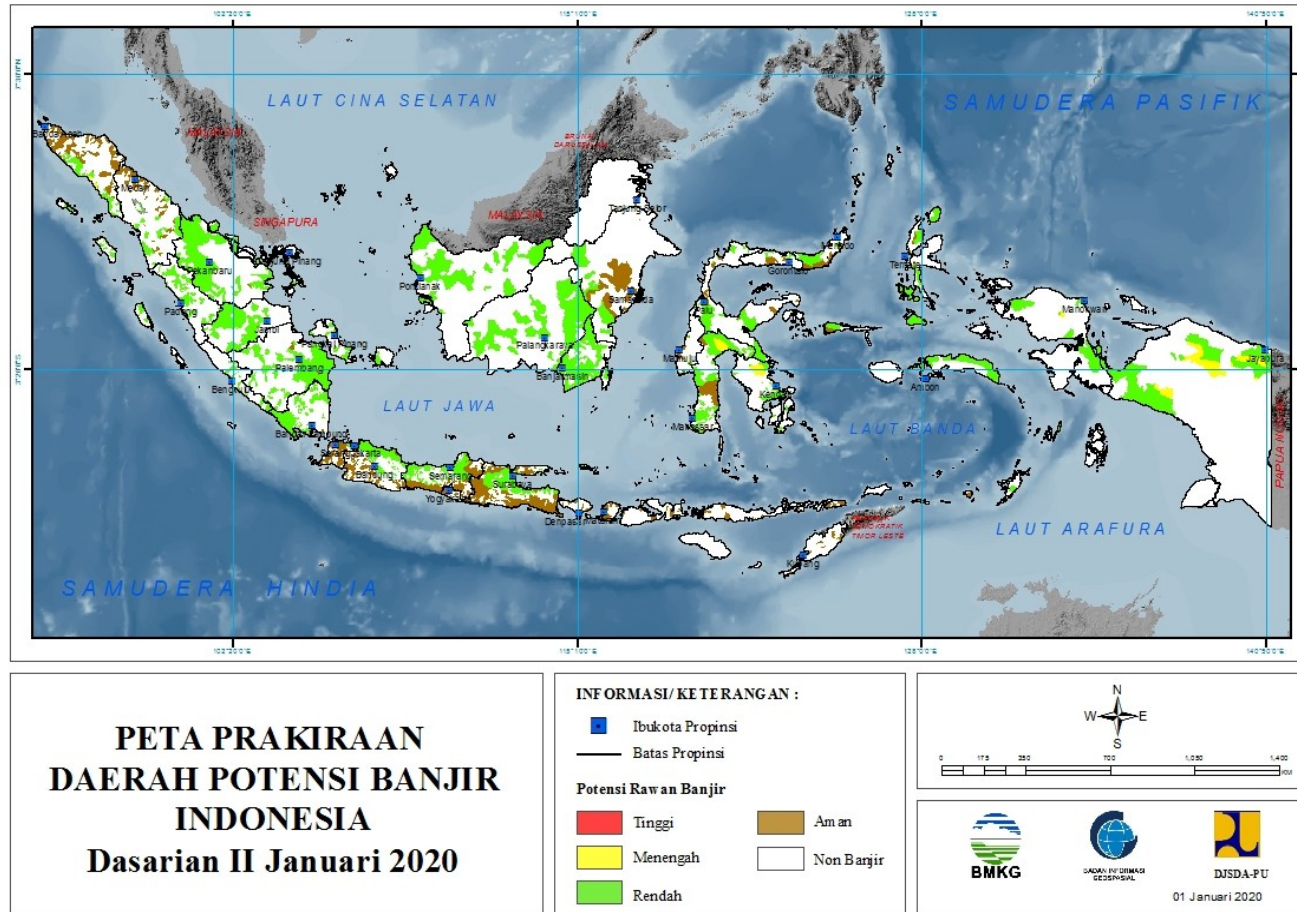
**UPDATE 01 JANUARI 2020**



**BADAN METEOROLOGI KLIMATOLOGI DAN GEOFISIKA**

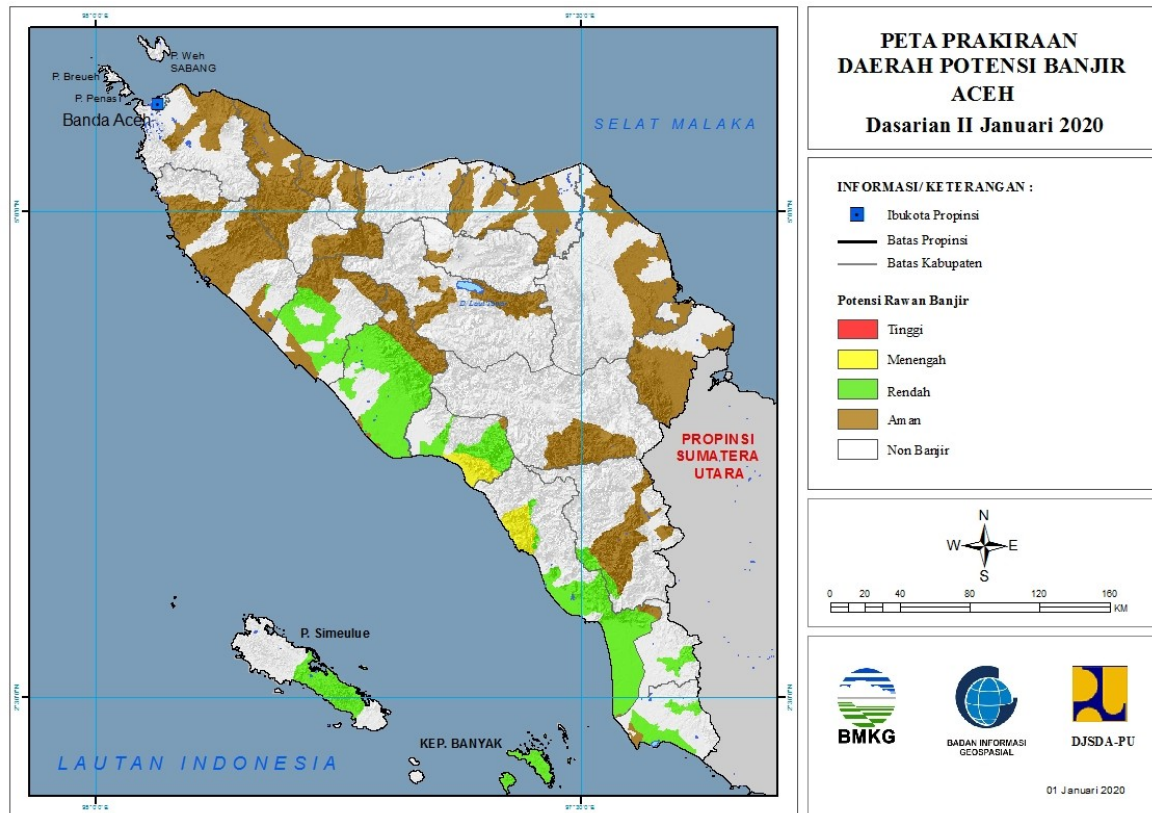
# PRAKIRAAN DAERAH POTENSI BANJIR INDONESIA II JANUARI 2020

Gambar 1.



# 1. PRAKIRAAN DAERAH POTENSI BANJIR ACEH DASARIAN II JANUARI 2020

Gambar 2.



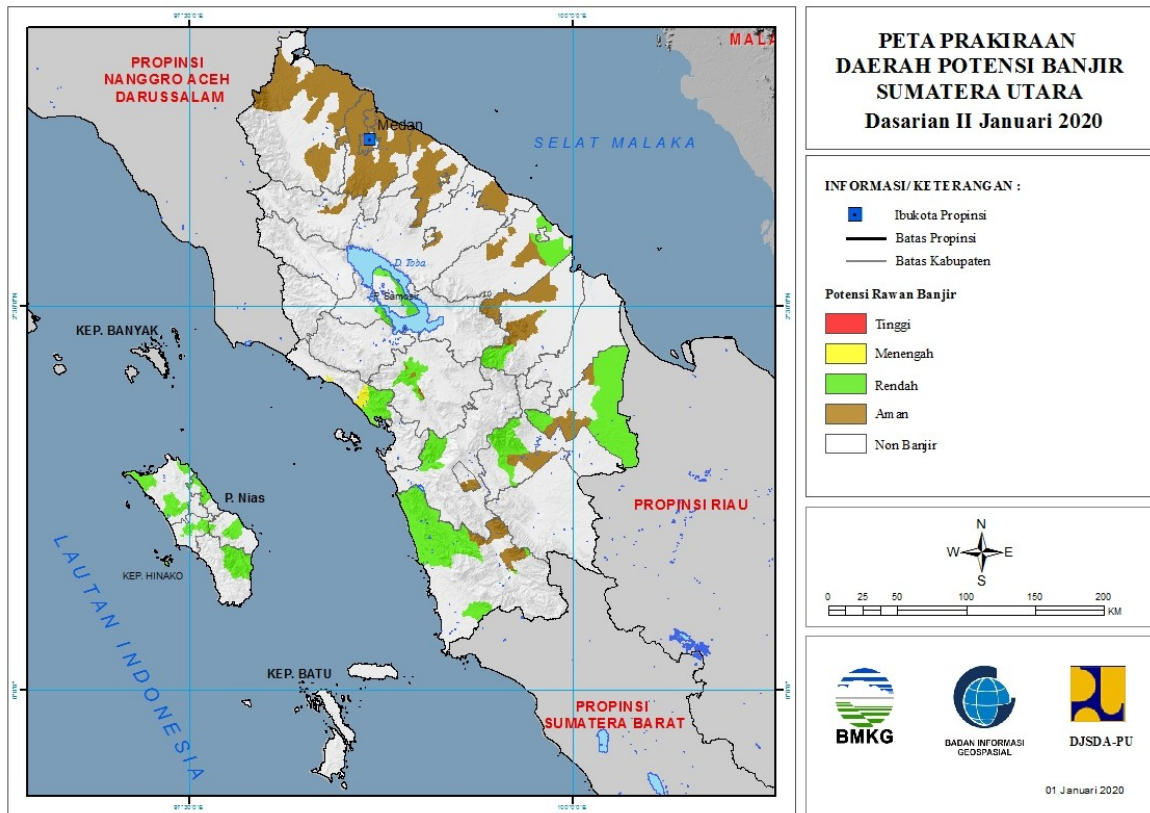
Tabel 1.

TINGKAT POTENSI BANJIR		
TINGGI	MENENGAH	RENDAH
-	ACEH BARAT DAYA : (KEC. BLANGPIDIE, KUALABATEE, LEMBAHSABIL, MANGGENG, SETIA, SUSOH, TANGAN-TANGAN)	ACEH BARAT : (KEC. JOHANPAHWALAN, KAWAY XVI, PANTONREU, SAMATIGA, SUNGAIMAS, WOYLA, WOYLA BARAT)
	ACEH SELATAN : (KEC. SAMADUA, SAWANG, TAPAKTUAN)	ACEH BARAT DAYA : (KEC. BLANGPIDIE, KUALABATEE, LEMBAHSABIL, MANGGENG, SETIA, SUSOH, TANGAN-TANGAN)
		ACEH SELATAN : (KEC. BAKONGAN, KLUET SELATAN, KLUET UTARA, KOTABAHAGIA, SAMADUA, SAWANG, TAPAKTUAN, TRUMON, TRUMON TENGAH, TRUMON TIMUR)
		ACEH SINGKIL : (KEC. PULAU PANGGUNG, SIMPANG KANAN, SINGKIL, SINGKIL UTARA)
		ACEH TENGGARA : (KEC. LAWEALAS)
		ACEHJAYA : (KEC. TEUNOM)

		NAGANRAYA : (KEC. BEUTONG, DARULMAKMUR, KUALA, SEUNAGAN, SEUNAGAN TIMUR, TRIPAMAKMUR)
		SIMEULUE : (KEC. SIMEULUE BARAT, SIMEULUE TENGAH, SIMEULUE TIMUR)
		SUBULUSSALAM : (KEC. SIMPANG KIRI)

## 2. PRAKIRAAN DAERAH POTENSI BANJIR SUMATERA UTARA DASARIAN II JANUARI 2020

Gambar 3.



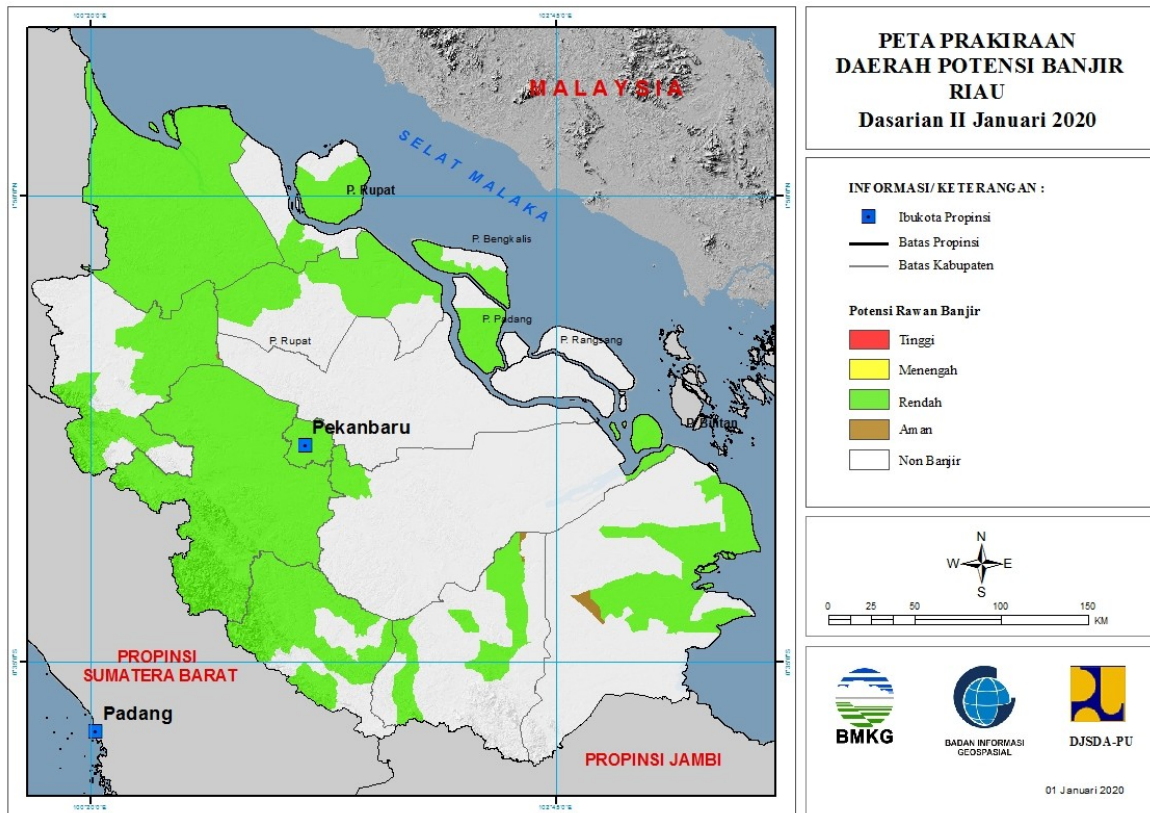
Tabel 2.

TINGKAT POTENSI BANJIR		
TINGGI	MENENGAH	RENDAH
-	TAPANULI TENGAH : (KEC. BARUS, KOLANG, SORKAM)	ASAHAN : (KEC. SEIKEPAYANG, SIMPANG EMPAT, TANJUNGBALAI)
		KOTA GUNUNG SITOLI : (KEC. GUNUNG SITOLI)
		LABUHANBATU SELATAN : (KEC. KAMPUNGRAKYAT, SUNGAI KANAN, TORGAMBA)
		LABUHANBATU UTARA : (KEC. AEKNATAS)
		MANDAILINGNATAL : (KEC. MUARABATANGADIS, PANYABUNGAN, RANTOBAEK, SIABU)
		NIAS : (KEC. GIDO, IDANO IGAWO)
		NIAS BARAT : (KEC. LOLOFITU MOI, MANDREHE, SIROMBO)
		NIAS SELATAN : (KEC. GOMO, LAHUSA)
		NIAS UTARA : (KEC. ALASA, LAHEWA, TUHEMBERUA)
		PADANGLAWAS UTARA : (KEC. PADANGBOLAK)

		SAMOSIR : (KEC. ONANRUNGGU, SIMANINDO, SITIO-TIO)
		TANJUNGBALAI : (KEC. DATUKBANDAR)
		TAPANULI SELATAN : (KEC. BATANGTORU)
		TAPANULI TENGAH : (KEC. BARUS, KOLANG, SORKAM)
		TAPANULI UTARA : (KEC. SIPOHOLON, TARUTUNG)

### 3. PRAKIRAAN DAERAH POTENSI BANJIR RIAU DASARIAN II JANUARI 2020

Gambar 4.



Tabel 3.

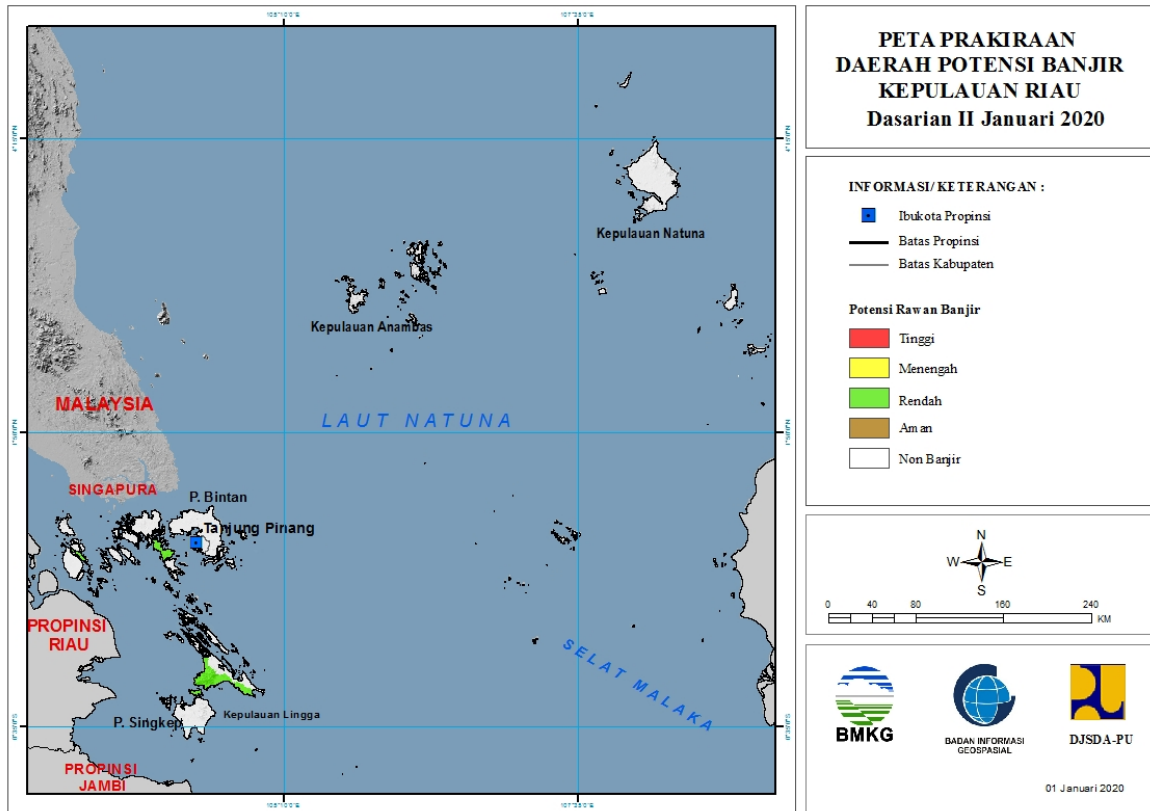
TINGKAT POTENSI BANJIR		
TINGGI	MENENGAH	RENDAH
-	-	BENGKALIS : (KEC. BENGKALIS, BUKITBATU, MANDAU, RUPAT)
		INDRAGIRI HILIR : (KEC. BATANGTUAKA, GAUNGANAKSERKA, KATEMAN, KUALA INDRAGIRI, MANDAH, TEMBILAHAN)
		INDRAGIRI HULU : (KEC. PASIR PENYU, PERANAP, RENGAT, SEBERIDA)
		KAMPAR : (KEC. BANGKINANG, BANGKINANGSEBERANG, GUNUNGSAHILAN, KAMPAR, KAMPAR KIRI, KAMPAR TIMUR, KAMPAR UTARA, KAMPARKIRI HILIR, KAMPARKIRI HULU, KAMPARKIRI TENGAH, KOTOKAMPARHULU, KUOK, PERHENTIANRAJA, RUMBIOJAYA, SALO, SIAK HULU, TAMBANG, TAPUNG, TAPUNG HILIR, TAPUNG HULU, TIGABELASKOTOKAMPAR)
		KEPULAUAN MERANTI : (KEC. MERBAU)
		KOTA DUMAI : (KEC.

		BUKITKAPUR, DUMAI BARAT)
		KUANTANSENGINGI : (KEC. CERENTI, KUANTAN HILIR, KUANTAN TENGAH, KUANTANMUDIK, LOGASTANAHDARAT, SINGINGI, SINGINGI HILIR)
		PEKANBARU : (KEC. BUKITRAYA, LIMAPULUH, MARPOYANDAMAI, PAYUNGSEKAKI, PEKANBARUKOTA, RUMBAL, RUMBAIPESISIR, SAIL, SENAPELAN, SUKAJADI, TAMPAN, TENAYANRAYA)
		PELALAWAN : (KEC. BANDARSEIKIJANG, KUALAKAMPAR)
		ROKAN HILIR : (KEC. BAGANSINEMBAH, BANGKO, BANGKOPUSAKO, BATUHAMPAR, KUBU, KUBUBABUSALAM, PASIRLIMAUKAPAS, PUJUD, RANTAUKOPAR, RIMBAMELINTANG, SIMPANG KANAN, SINABOI, TANAHPUTIH, TANAHPUTIHTANJUNGMELAWAN)
		ROKAN HULU : (KEC. BONAIDARUSSALAM, KEPENUHAN, KUNTODARUSSALAM, RAMBAH, ROKANEMPATKOTO, TANDUN)



#### 4. PRAKIRAAN DAERAH POTENSI BANJIR KEPULAUAN RIAU DASARIAN II JANUARI 2020

Gambar 5.

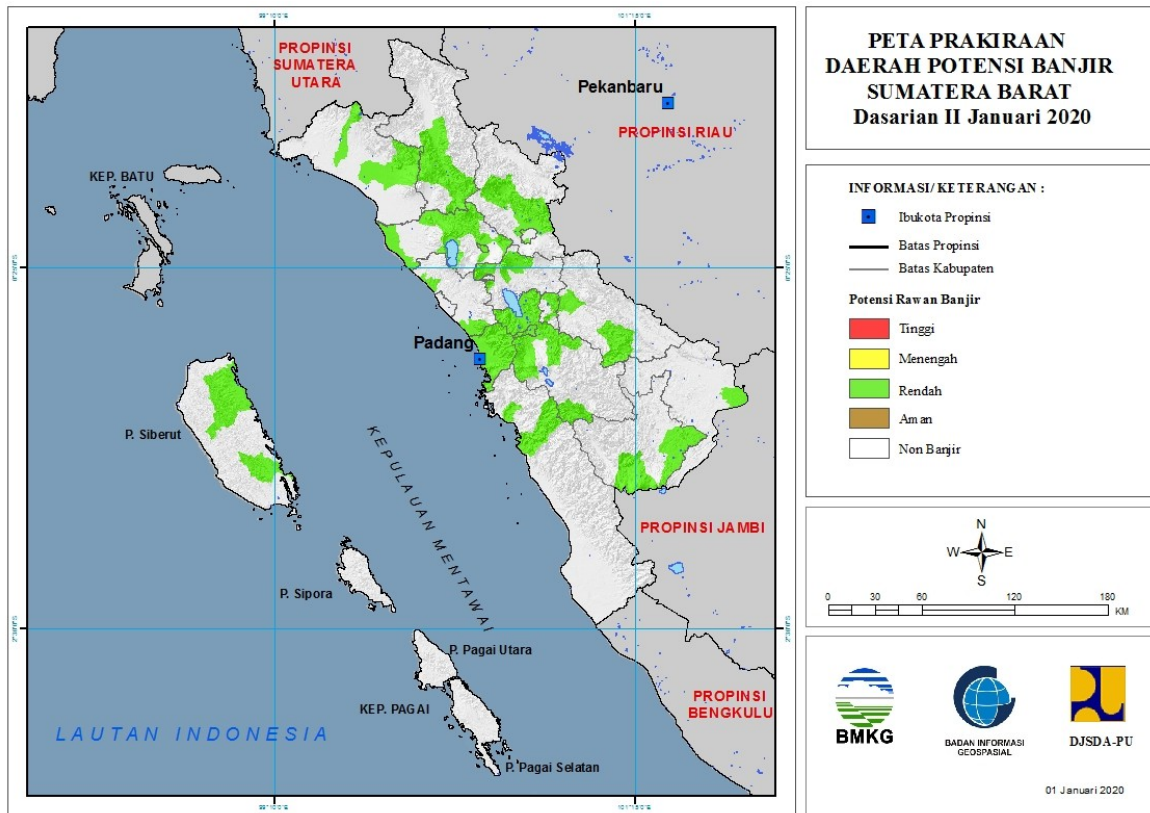


Tabel 4.

TINGKAT POTENSI BANJIR		
TINGGI	MENENGAH	RENDAH
-	-	KARIMUN : (KEC. KUALAKAMPAR)
		KOTA BATAM : (KEC. KUALAKAMPAR)
		LINGGA : (KEC. LINGGA)

## 5. PRAKIRAAN DAERAH POTENSI BANJIR SUMATERA BARAT DASARIAN II JANUARI 2020

Gambar 6.



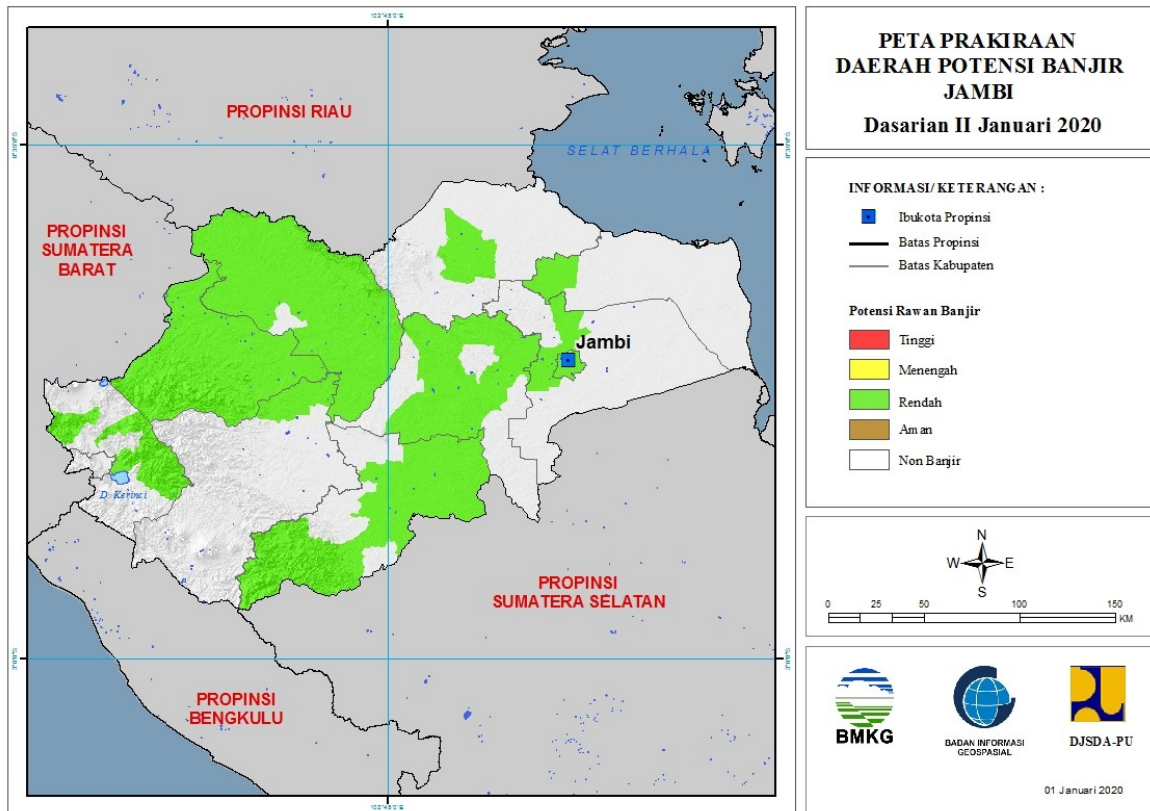
Tabel 5.

TINGKAT POTENSI BANJIR		
TINGGI	MENENGAH	RENDAH
-	-	AGAM : (KEC. BANUHAMPU, BASO, PALEMBAYAN, PALUPUH, TANJUNGMUTIARA, TANJUNGRAYA, TILATANGKAMANG)
-	-	DHARMASRAYA : (KEC. KOTOSALAK)
-	-	KEPULAUAN MENTAWAI : (KEC. SIBERUT SELATAN, SIBERUT UTARA)
-	-	KOTA BUKITTINGGI : (KEC. AURBIRUGOTIGOBALAH, GUGUKPANJANG, MANDIANGINKOTOSELAYAN)
-	-	KOTA PADANG : (KEC. BUNGUSTELUKKABUNG, KOTOTENGAH, KURANJI, LUBUKBEGALUNG, LUBUKKILANGAN, NANGGALO, PADANG BARAT, PADANG SELATAN, PADANG TIMUR, PADANG UTARA, PAUH)
-	-	KOTA PAYAKUMBUH : (KEC. LAMPOSITIGONAGORI,

		PAYAKUMBUH SELATAN)
		KOTA SAWAHLUNTO : (KEC. LEMBAHSEGAR, TALAWI)
		KOTA SOLOK : (KEC. ENAMSUKU, TANJUNGPAKU)
		LIMAPULUHKOTA : (KEC. BUKITBARISAN, HARAU, MUNGKA, PAYAKUMBUH)
		PADANG PARIAMAN : (KEC. BATANGANAI, SUNGAILIMAU)
		PASAMAN : (KEC. BONJOL, LUBUKSIKAPING, PANTI)
		PASAMAN BARAT : (KEC. LEMBAHMELINTANG, PASAMAN, TALAMAU)
		PESISIR SELATAN : (KEC. BATANGKAPAS, BAYANG)
		SIJUNJUNG : (KEC. KOTOTUJUH, TANJUNGGADANG)
		SOLOK : (KEC. GUNUNGTALANG, JUJUNGSIRIH, KOTOBARU, PANTAICERMIN, PAYUNGSEKAKI, SEMBILANKOTO SUNGAILASI, SEPULUHKOTODIATAS, SEPULUHKOTOSINGKARAK)
		SOLOK SELATAN : (KEC. SANGIR, SANGIRBALAIJINGGO)
		TANAHDATAR : (KEC. PARIANGAN, SALIMPAUNG, SEPULUHKOTO, SUNGAITARAB, SUNGAYANG)

## 6. PRAKIRAAN DAERAH POTENSI BANJIR JAMBI DASARIAN II JANUARI 2020

Gambar 7.



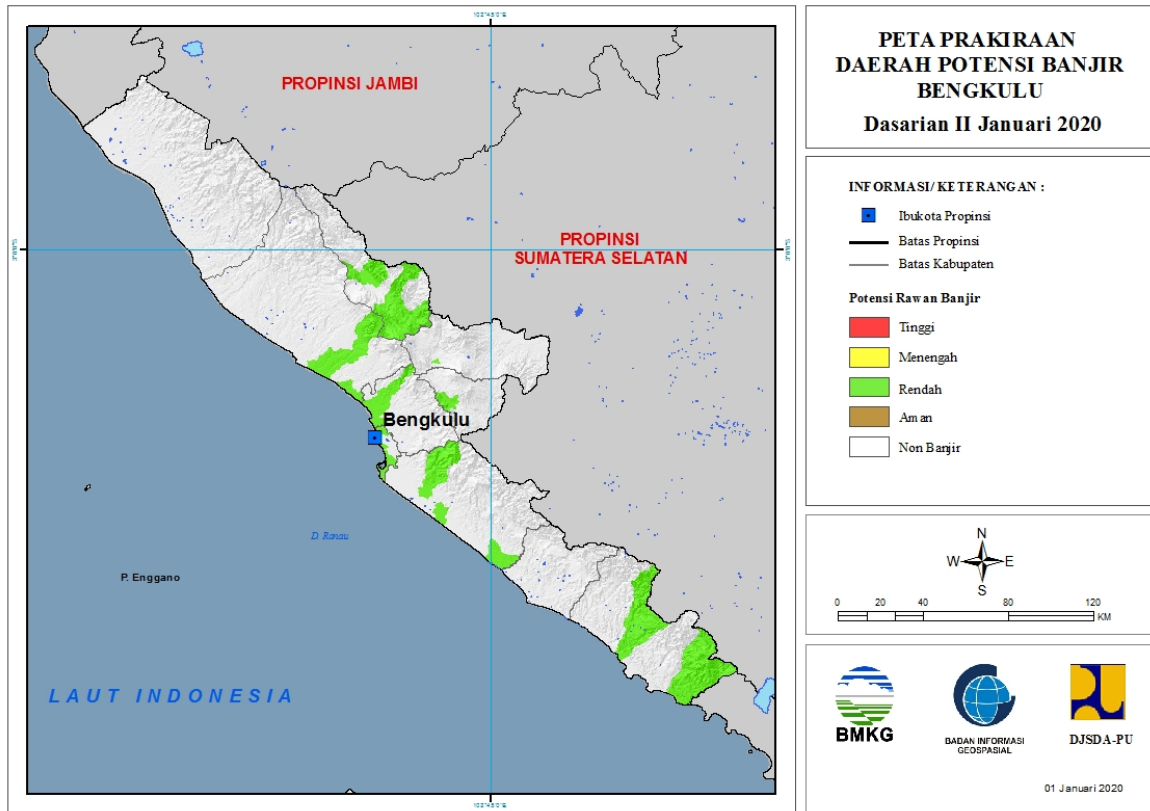
Tabel 6.

TINGKAT POTENSI BANJIR		
TINGGI	MENENGAH	RENDAH
-	-	BATANGHARI : (KEC. BATHIN DUA PULUH EMPAT, MERSAM, MUARABULIAN, MUARATEMBESI, PEMAYUNG)
		BUNGO : (KEC. BATHIN DUA BABEKO, BATHIN DUA PELAYANG, BATHIN TIGA, BATHIN TIGA ULU, BUNGODANI, JUJUHAN, JUJUHAN ILIR, LIMBURLUBUKMENGKUANG, MUKO-MUKO BATHIN TUJUH, PASARMUARABUNGO, PELEPAT, PELEPAT ILIR, RANTAUPANDAN, RIMBOTENGAH, TANAHSEPENGGAL, TANAHSEPENGGALLINTAS, TANAHTUMBUH)
		KERINCI : (KEC. AIRHANGAT, BATANGMERANGIN, DANAUKERINCI, GUNUNGKERINCI, SITUNJAULAUT)
		KOTA JAMBI : (KEC.

		JALUTUNG, JAMBI SELATAN, JAMBI TIMUR, KOTABARU, PASAR JAMBI, PELAYANGAN, TELANAIPURA)
		MERANGIN : (KEC. TABIR, TABIR ILIR, TABIR TIMUR)
		MUAROJAMBI : (KEC. JAMBILUARKOTA, MAROSEBO)
		SAROLANGUN : (KEC. BATANGASAI, LIMUN, MANDIANGIN, PAUH, PELAWAN, SAROLANGUN)
		TANJUNGPABUNG BARAT : (KEC. TEBINGTINGGI, TUNGKALULU)
		TANJUNGPABUNG TIMUR : (KEC. MENDAHARA ULU)
		TEBO : (KEC. KOTO ILIR TUJUH, KOTO TUJUH, MUARATABIR, RIMBO ULU, RIMBOBUJANG, SERAISERUMPUN, SUMAY, TEBO ILIR, TEBO TENGAH, TEBO ULU, TENGAH ILIR)

## 7. PRAKIRAAN DAERAH POTENSI BANJIR BENGKULU DASARIAN II JANUARI 2020

Gambar 8.

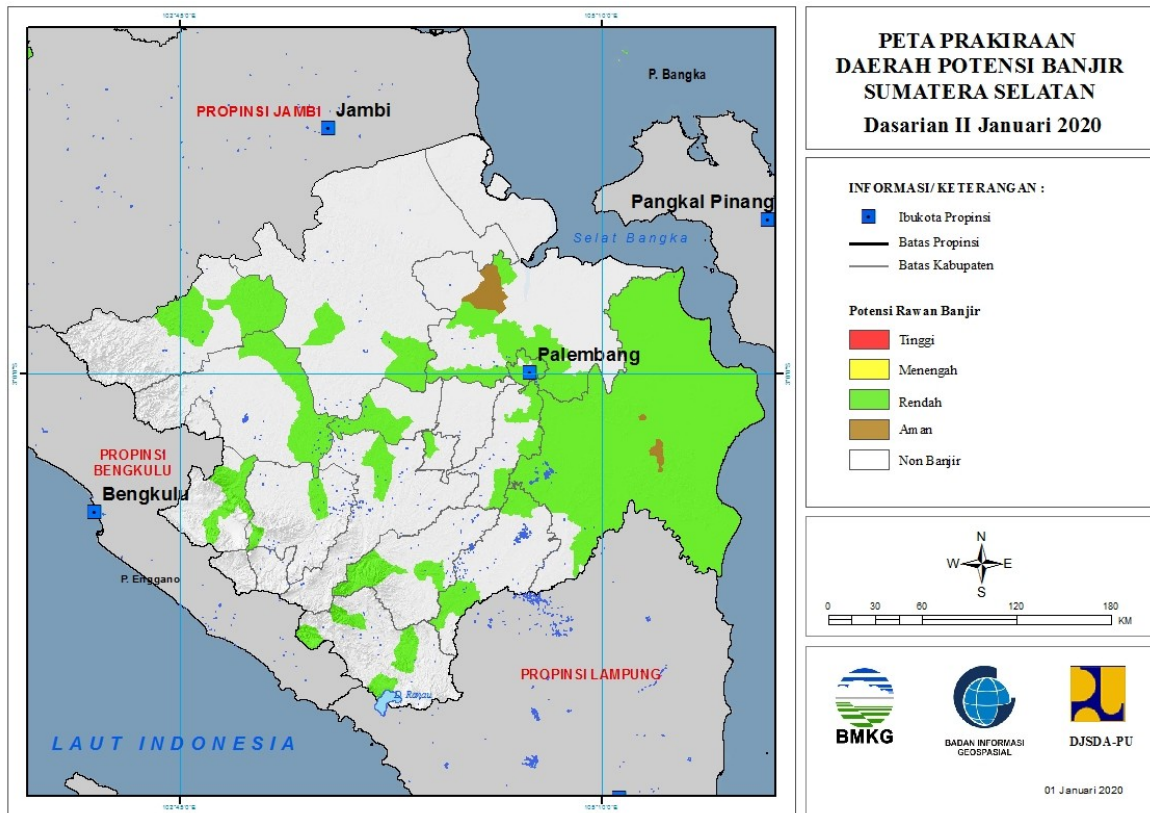


Tabel 7.

TINGKAT POTENSI BANJIR		
TINGGI	MENENGAH	RENDAH
-	-	BENGKULU : (KEC. GADINGCEMPAKA, KAMPUNGMELAYU, MUARABANGKA HULU, TELUKSEGARA)
		BENGKULU TENGAH : (KEC. BANGHAJI, PONDOKKELAPA)
		BENGKULU UTARA : (KEC. AIRNAPAL, AIRPADANG, ARGAMAKMUR, LAIS)
		KAUR : (KEC. KAUR TENGAH, LUAS, MUARASAHUNG, NASAL)
		KEPAHIANG : (KEC. KEPAHIANG)
		LEBONG : (KEC. AMEN, LEBONG SELATAN, LEBONG UTARA, LEBONGSAKTI, RIMBOPENGADANG, URAMJAYA)
		REJANG LEBONG : (KEC. CURUP)
		SELUMA : (KEC. LUBUKSANDI, SELUMA SELATAN, SEMIDANGALASMARAS)

## 8. PRAKIRAAN DAERAH POTENSI BANJIR SUMATERA SELATAN DASARIAN II JANUARI 2020

Gambar 9.



Tabel 8.

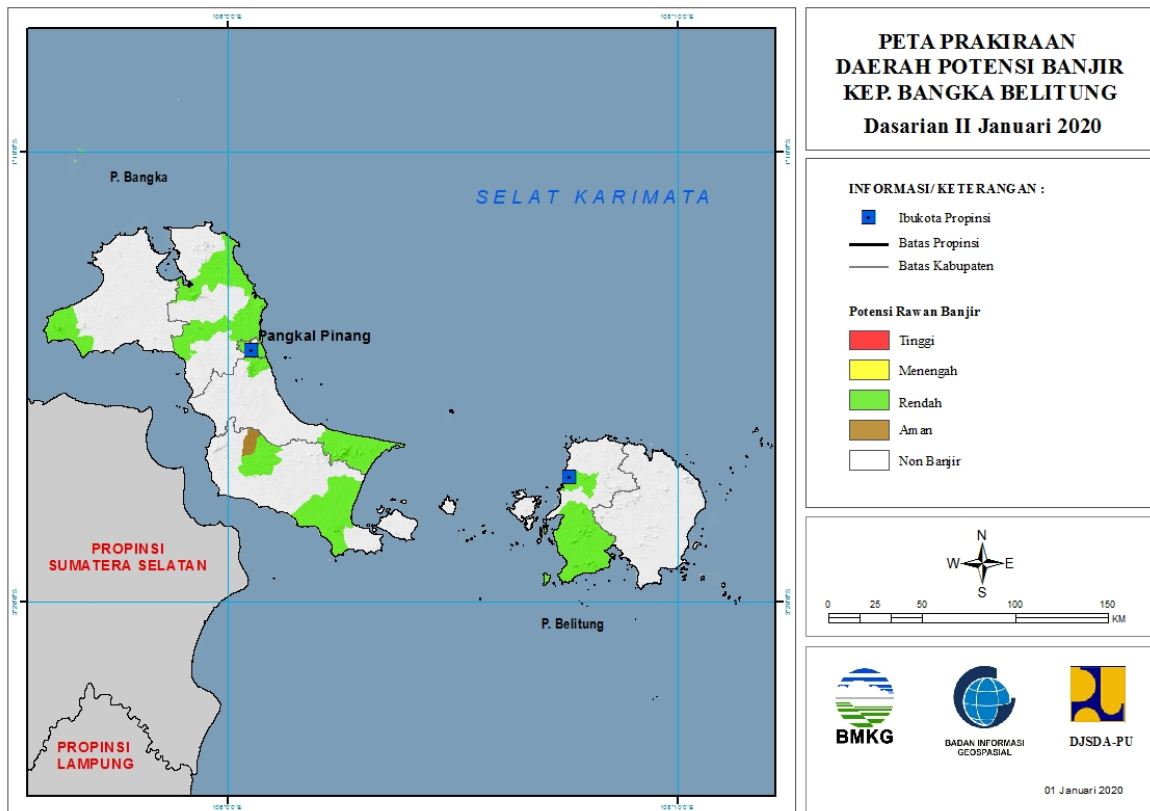
TINGKAT POTENSI BANJIR		
TINGGI	MENENGAH	RENDAH
-	-	BANYUASIN : (KEC. BANYUASIN SATU, PULAU RIMAU, RAMBUTAN, RANTAU BAYUR, TALANGKELAPA)
		EMPAT LAWANG : (KEC. PENDOPO, TEBINGTINGGI)
		LAHAT : (KEC. JARAI, LAHAT)
		MUARAENIM : (KEC. GUNUNGMEGANG)
		MUSIBANYUASIN : (KEC. BABATTOMAN, LAIS)
		MUSIRAWAS : (KEC. MUARALAKITAN)
		MUSIRAWAS UTARA : (KEC. RAWAS ILIR, RAWAS ULU, RUPIT)
		OGAN ILIR : (KEC. INDRALAYA, KANDIS, MUARAKUANG, PEMULUTAN, PEMULUTAN SELATAN, RANTAU ALAI, SUNGAIPINANG)
		OGANKOMERING ILIR : (KEC. AIRSUGIHAN, CENGAL, JEJAWI, KAYUAGUNG,

		LEMPUINGJAYA, MESUJI, MESUJIRAYA, PAMPANGAN, PANGKALANLAMPAM, PEDAMARAN, PEDAMARAN TIMUR, SIRAHPUAUPADANG, SUNGAIMENANG, TANJUNGLUBUK, TELUKGELAM, TULUNGSELAPAN)
		OGANKOMERING ULU : (KEC. BATURAJA BARAT, BATURAJA TIMUR, MUARAJAYA, PENGADONAN, ULU OGAN)
		OGANKOMERINGULU SELATAN : (KEC. BANDINGAGUNG, BUAYRAWAN, MUARADUA, SUNGAIARE)
		OGANKOMERINGULU TIMUR : (KEC. BUAYPEMUKAPELIUNG, BUNGAMAYANG, CEMPAKA, MARTAPURA)
		PALEMBANG : (KEC. GANDUS, ILIRBARAT DUA, ILIRBARAT SATU, ILIRTIMUR DUA, ILIRTIMUR SATU, KALIDONI, KERTAPATI, PLAJU, SAKO, SEBERANGULU DUA, SEBERANGULU SATU, SEMATANGBORANG, SUKARAMI)
		PALI : (KEC. TALANGUBI)
		PRABUMULIH : (KEC. PRABUMULIH BARAT)



## 9. PRAKIRAAN DAERAH POTENSI BANJIR KEPULAUAN BANGKA BELITUNG DASARIAN II JANUARI 2020

Gambar 10.

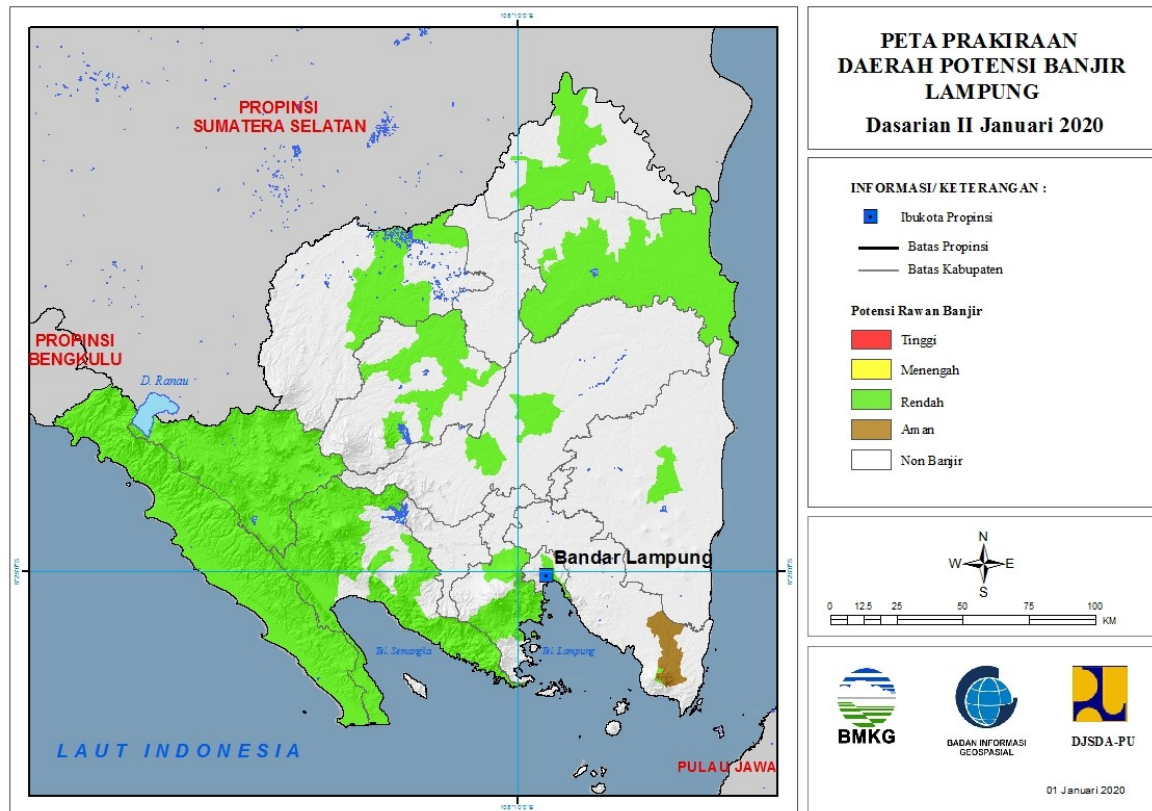


Tabel 9.

TINGKAT POTENSI BANJIR		
TINGGI	MENENGAH	RENDAH
-	-	BANGKA : (KEC. MERAWANG, PUDINGBESAR, RIAUSILIP, SUNGAILIAT)
		BANGKA BARAT : (KEC. MUNTOK)
		BANGKA SELATAN : (KEC. PAYUNG, TOBOALI)
		BANGKA TENGAH : (KEC. LUBUK BESAR, PANGKALAN BARU)
		BELITUNG : (KEC. MEMBALONG, TANJUNGPANDAN)
		KOTA PANGKALPINANG : (KEC. BUKITINTAN, GERUNGGANG, PANGKALBALAM, RANGKUI, TAMANSARI)

## 10. PRAKIRAAN DAERAH POTENSI BANJIR LAMPUNG DASARIAN II JANUARI 2020

Gambar 11.



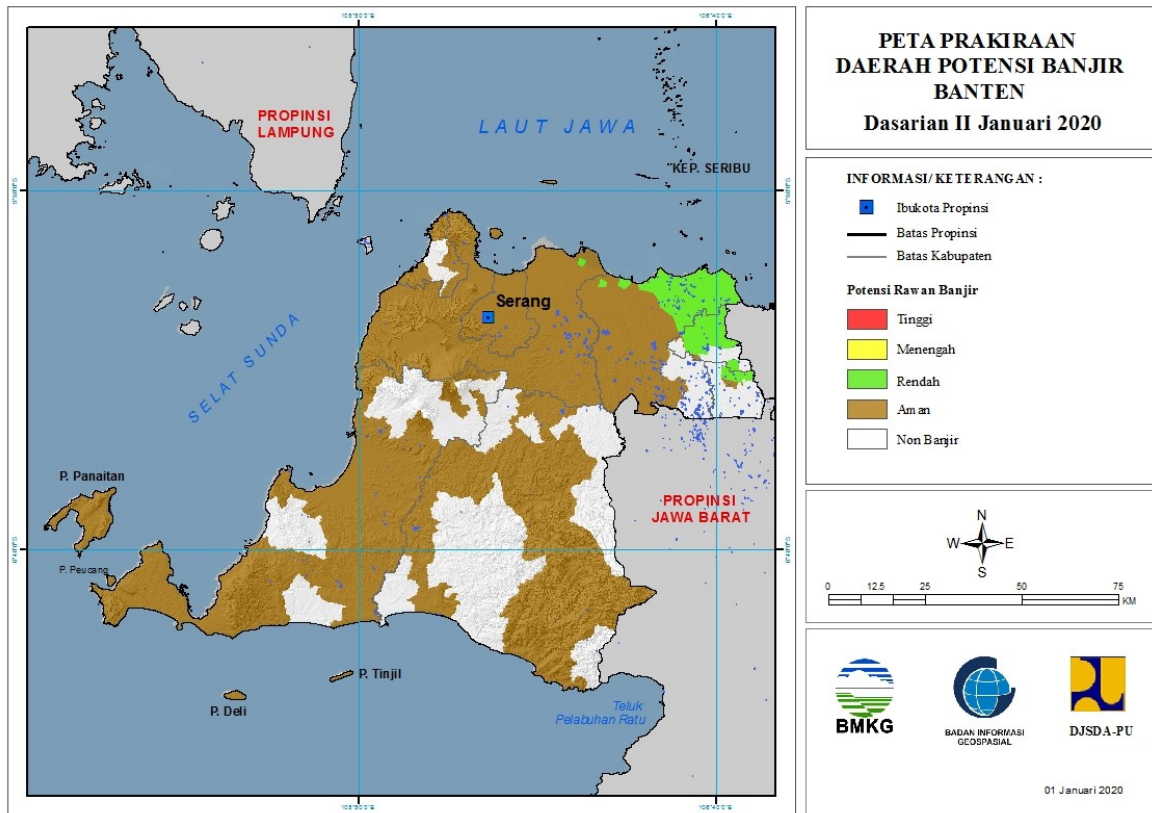
Tabel 10.

TINGKAT POTENSI BANJIR		
TINGGI	MENENGAH	RENDAH
-	-	BANDARLAMPUNG : (KEC. BUMIWARAS, KEDAMAIAN, KEDATON, LABUHANRATU, PANJANG, TANJUNGGARANG TIMUR, TELUKBETUNG SELATAN, WAYHALIM)
		LAMPUNG BARAT : (KEC. AIRHITAM, BALIKBUKIT, BANDARNEGERISUOH, BATUBRAK, BATUKETULIS, BELALAU, GEDUNGSURIAN, KEBUNTEBU, LUMBOKSEMINUNG, PAGARDEWA, SEKINCAU, SUKAU, SUMBERJAYA, SUOH, WAYTENONG)
		LAMPUNG SELATAN : (KEC. PENENGAHAN)
		LAMPUNG TENGAH : (KEC. ANAKTUHA, TERBANGGIBESAR)
		LAMPUNG TIMUR : (KEC. LABUHANRATU)
		LAMPUNG UTARA : (KEC. ABUNG TENGAH, ABUNG

		TIMUR, BUNGAMAYANG, KOTABUMI, KOTABUMI SELATAN, MUARASUNGKAI, SUNGKAI SELATAN, SUNGKAI TENGAH)
		MESUJI : (KEC. TANJUNGRAYA)
		PESAWARAN : (KEC. GEDONGTATAAN, PADANGCERMIN)
		PESISIR BARAT : (KEC. BENGKUNAT, BENGKUNATBELIMBING, KARYAPENGGAWA, KRUI SELATAN, LEMONG, NGAMBUR, PESISIR SELATAN, PESISIR TENGAH, PESISIR UTARA, WAYKRU)
		TANGGAMUS : (KEC. BANDARNEGERISEMUONG, CUKUHBALAK, KELUMBAYAN, KELUMBAYAN BARAT, KOTAAGUNG TIMUR, LIMAU, PEMATANGSAWA, PUGUNG, SEMAKA, SUMBEREJO, ULUBELU, WONOSOBO)
		TULANGBAWANG : (KEC. DENTETELADAS, GEDUNGAJI, GEDUNGMENENG, MENGGALA, MENGGALA TIMUR, MERAksAAJI, RAWAJITU SELATAN, RAWAJITU TIMUR, RAWAPITU)
		WAYKANAN : (KEC. NEGERIAGUNG, PAKUANRATU)

# 11. PRAKIRAAN DAERAH POTENSI BANJIR BANTEN DASARIAN II JANUARI 2020

Gambar 12.

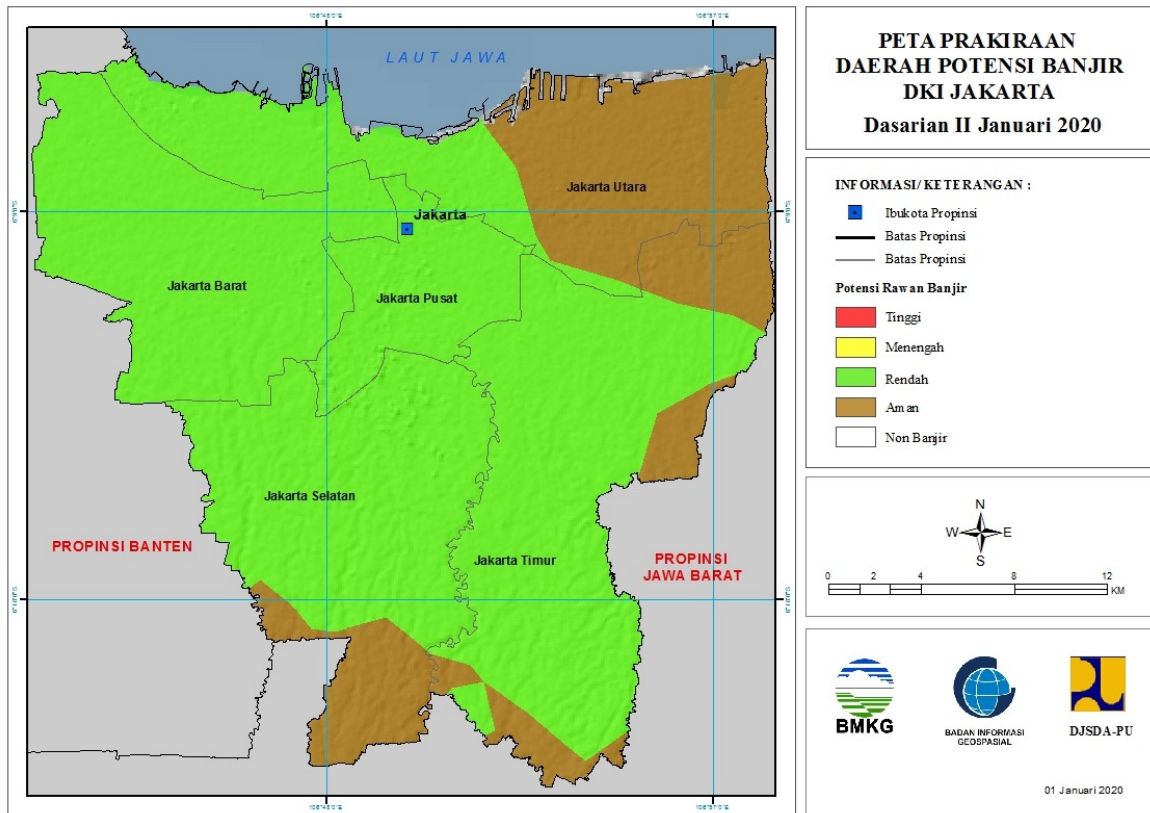


Tabel 11.

TINGKAT POTENSI BANJIR		
TINGGI	MENENGAH	RENDAH
-	-	KOTA TANGERANG : (KEC. BATUCEPER, BENDA, CIBODAS, CILEDUG, CIPONDOH, KARAWACI, NEGLASARI, PERIUK, TANGERANG)
		KOTA TANGERANG SELATAN : (KEC. PONDOKAREN)
		SERANG : (KEC. TANARA, TIRTAYASA)
		TANGERANG : (KEC. KEMIRI, KOSAMBI, KRONJO, MAUK, MEKARBARU, PAKUHAJI, PASARKEMIS, RAJEG, SEPATAN, SEPATAN TIMUR, SUKADIRI, TELUKNAGA)

## 12. PRAKIRAAN DAERAH POTENSI BANJIR DKI JAKARTA DASARIAN II JANUARI 2020

Gambar 13.



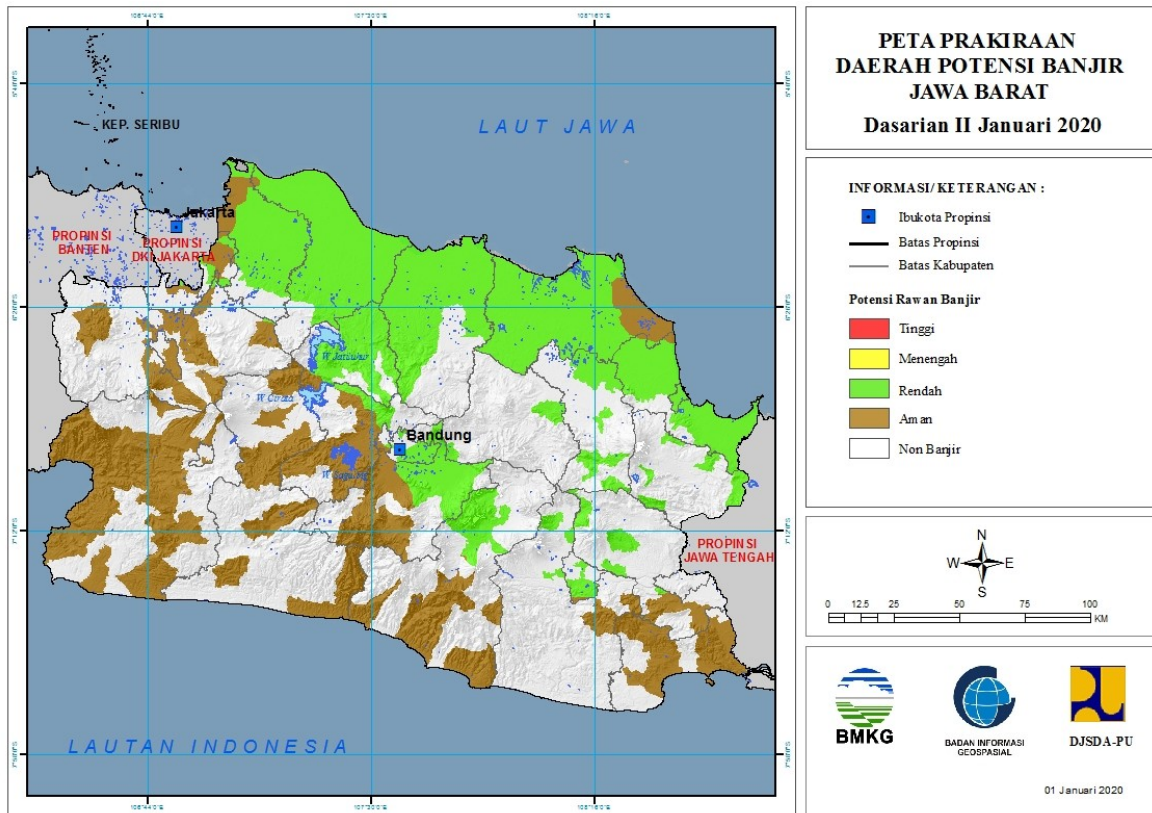
Tabel 12.

TINGKAT POTENSI BANJIR		
TINGGI	MENENGAH	RENDAH
-	-	KOTA JAKARTA BARAT : (KEC. CENGKARENG, GROGOL PETAMBURAN, KALIDERES, KEBON JERUK, KEMBANGAN, PALMERAH, TAMAN SARI, TAMBORA)
		KOTA JAKARTA PUSAT : (KEC. CEMPAKA PUTIH, GAMBIR, JOHAR BARU, KEMAYORAN, MENTENG, SAWAH BESAR, SENEN, TANAH ABANG)
		KOTA JAKARTA SELATAN : (KEC. CILANDAK, JAGAKARSA, KEBAYORAN BARU, KEBAYORAN LAMA, MAMPANG PRAPATAN, PANCORAN, PASAR MINGGU, PESANGGRAHAN, SETIA BUDI, TEBET)
		KOTA JAKARTA TIMUR : (KEC. CAKUNG, CIPAYUNG, CIRACAS, DUREN SAWIT, JATINEGARA, KRAMATJATI, MAKASAR, MATRAMAN, PASAR REBO, PULO

		GADUNG)
		KOTA JAKARTA UTARA : (KEC. KELAPA GADING, PADEMANGAN, PENJARINGAN, TANJUNG PRIOK)

### 13. PRAKIRAAN DAERAH POTENSI BANJIR JAWA BARAT DASARIAN II JANUARI 2020

Gambar 14.



Tabel 13.

TINGKAT POTENSI BANJIR		
TINGGI	MENENGAH	RENDAH
-	-	BANDUNG : (KEC. ARJASARI, BALEENDAH, BOJONG SOANG, CICALENGKA, CIKANCUNG, CILENGKRANG, CILEUNYI, CIPARAY, DAYEUH KOLOT, IBUN, KATAPANG, MAJALAYA, MARGAHAYU, PAMEUNGPEUK, PASEH, RANCAEKEK, SOLOKAN JERUK)
		BANDUNG BARAT : (KEC. CIKALONG WETAN, CISARUA, NGAMPRAH)
		BEKASI : (KEC. BABELAN, CABANG BUNGIN, CIBITUNG, CIKARANG BARAT, CIKARANG PUSAT, CIKARANG SELATAN, CIKARANG TIMUR, CIKARANG UTARA, KARANG BAHAGIA, KEDUNGWARINGIN, MUARAGEMBONG, PEBAYURAN, SUKA KARYA, SUKATANI, SUKAWANGI, TAMBELANG, TAMBUN SELATAN, TAMBUN UTARA)

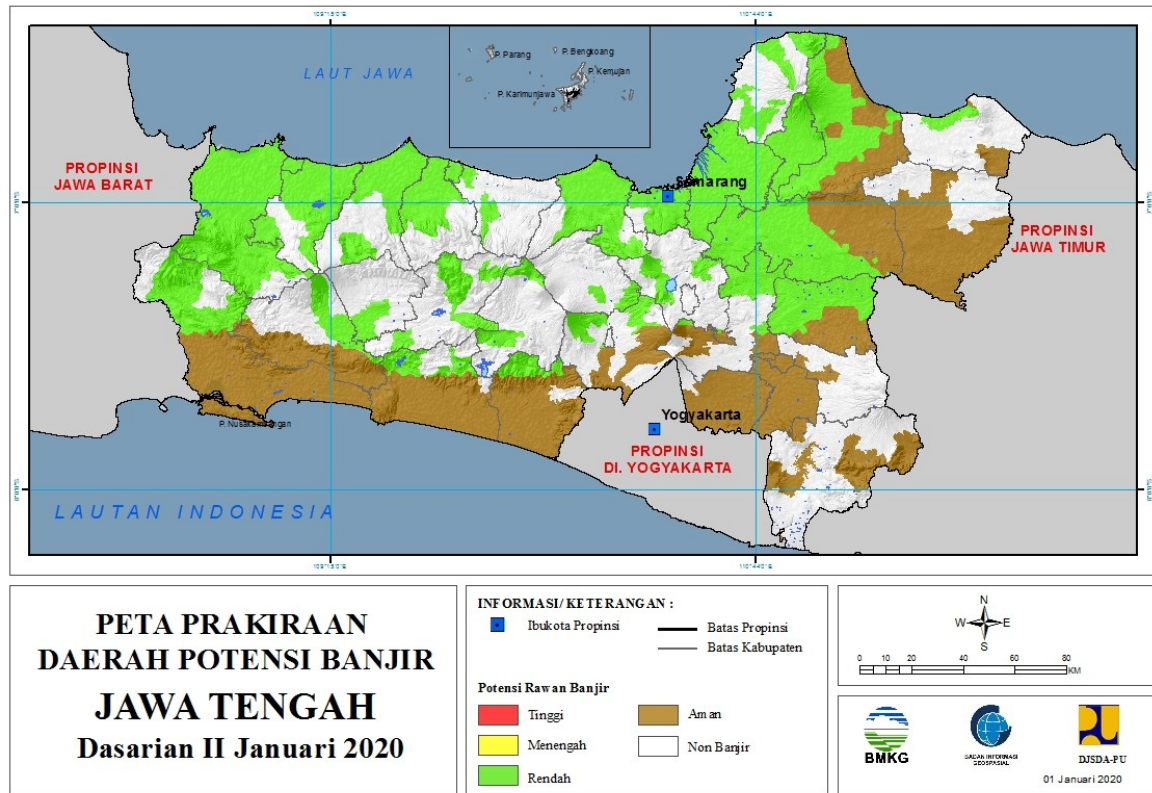
		BOGOR : (KEC. CARIU, GUNUNGPUTRI)
		CIAMIS : (KEC. CIAMIS, CIPAKU, PAMARICAN, PANUMBANGAN)
		CIMAHI : (KEC. CIMAHI SELATAN)
		CIREBON : (KEC. ARJAWINANGUN, ASTANAJAPURA, BABAKAN, CILEDUG, CIWARINGIN, DEPOK, GEBANG, GEGESIK, GEMPOL, GREGED, GUNUNG JATI, JAMBLANG, KALIWEDI, KAPETAKAN, KARANGSEMBUNG, KARANGWARENG, KEDAWUNG, KLANGENAN, LEMAHABANG, LOSARI, MUNDU, PABEDILAN, PABUARAN, PALIMANAN, PANGENAN, PANGURAGAN, PASALEMAN, PLERED, PLUMBON, SURANENGGALA, SUSUKAN, SUSUKAN LEBAK, TENGAH TANI, WALED, WERU)
		GARUT : (KEC. BANYURESMI, BAYONGBONG, GARUT KOTA, KADUNGORA, LELES, SAMARANG, TAROGONG KALER, TAROGONG KIDUL)
		INDRAMAYU : (KEC. ANJATAN, ARAHAN, BANGODUA, BONGAS, CANTIGI, CIKEDUNG, GABUS WETAN, GANTAR, HAURGEULIS, INDRAMAYU, JATI BARANG, KANDANGHAUR, KEDOKAN BUNDER, KERTASEMAYA, KRANGKENG, KROYA, LELEA, LOHBENER, LOSARANG, PASEKAN, PATROL, SINDANG, SLIYEG, SUKAGUMIWANG, SUKRA, TRISI, TUKDANA, WIDASARI)
		KARAWANG : (KEC. BANYU SARI, BATU JAYA, CIAMPEL, CIBUAYA, CIKAMPEK, CILAMAYA KULON, CILAMAYA WETAN, CILEBAR, JATISARI, JAYAKERTA, KARAWANG BARAT, KARAWANG TIMUR, KLARI, KOTABARU, KUTAWALUYA, LEMAHABANG, MAJALAYA, PAKISJAYA, PEDES, PURWASARI, RAWAMERTA, RENGAS DENGKLOK, TALAGASARI, TELUKJAMBE BARAT, TELUKJAMBE TIMUR, TEMPURAN, TIRTA JAYA, TIRTAMULYA)
		KOTA BANDUNG : (KEC. ANDIR, ANTAPANI, ARCAMANIK, BANDUNG KIDUL, BATUNUNGGAL,



		BOJONGLOA KIDUL, BUAHBATU, CIBIRU, CIDADAP, CINAMBO, GEDEBAGE, KIARACONDONG, LENGKONG, MANDALAJATI, PANYILEUKAN, RANCASARI, REGOL, UJUNGBERUNG)
		KOTA BEKASI : (KEC. BANTAR GEBANG, BEKASI BARAT, BEKASI TIMUR, BEKASI UTARA, JATIASIH, MEDAN SATRIA, PONDOK GEDE)
		KOTA CIREBON : (KEC. HARJAMUKTI, KEJAKSAN, KESAMBI, LEMAH WUNGKUK, PEKALIPAN)
		KOTA DEPOK : (KEC. CIMANGGIS)
		KOTA TASIKMALAYA : (KEC. CIPEDES, KAWALU, TAMANSARI, TAWANG)
		KUNINGAN : (KEC. CIBINGBIN, CIDAHU, CIGANDAMEKAR, KADUGEDE, SELAJAMBE)
		MAJALENGKA : (KEC. BANJARAN, BANTARUJEG, CINGAMBUL, JATI TUJUH, LIGUNG, SUKAHAJI, SUMBER JAYA)
		PURWAKARTA : (KEC. BABAKANCIKAO, BOJONG, BUNGURSARI, CAMPAKA, CIBATU, JATILUHUR, KIARAPEDES, MANIS, PASAWAHAN, PLERED, PONDOKSALAM, PURWAKARTA, SUKATANI, TEGALWARU)
		SUBANG : (KEC. BINONG, BLANAKAN, CIASEM, CIKAUM, CIPENDEUY, CIPUNAGARA, COMPRENG, DAWUAN, KALI JATI, LEGON KULON, PABUARAN, PAMANUKAN, PATOKBEUSI, PURWODADI, PUSAKAJAYA, PUSAKANAGARA, SAGALAHERANG, SERANGPANJANG, SUKASARI, TAMBAK DAHAN)
		SUMEDANG : (KEC. JATINANGOR, TOMO)
		TASIKMALAYA : (KEC. CIAWI, KARANGJAYA, RAJAPOLAH, SINGAPARNA)

## 14. PRAKIRAAN DAERAH POTENSI BANJIR JAWA TENGAH DASARIAN II JANUARI 2020

Gambar 15.



Tabel 14.

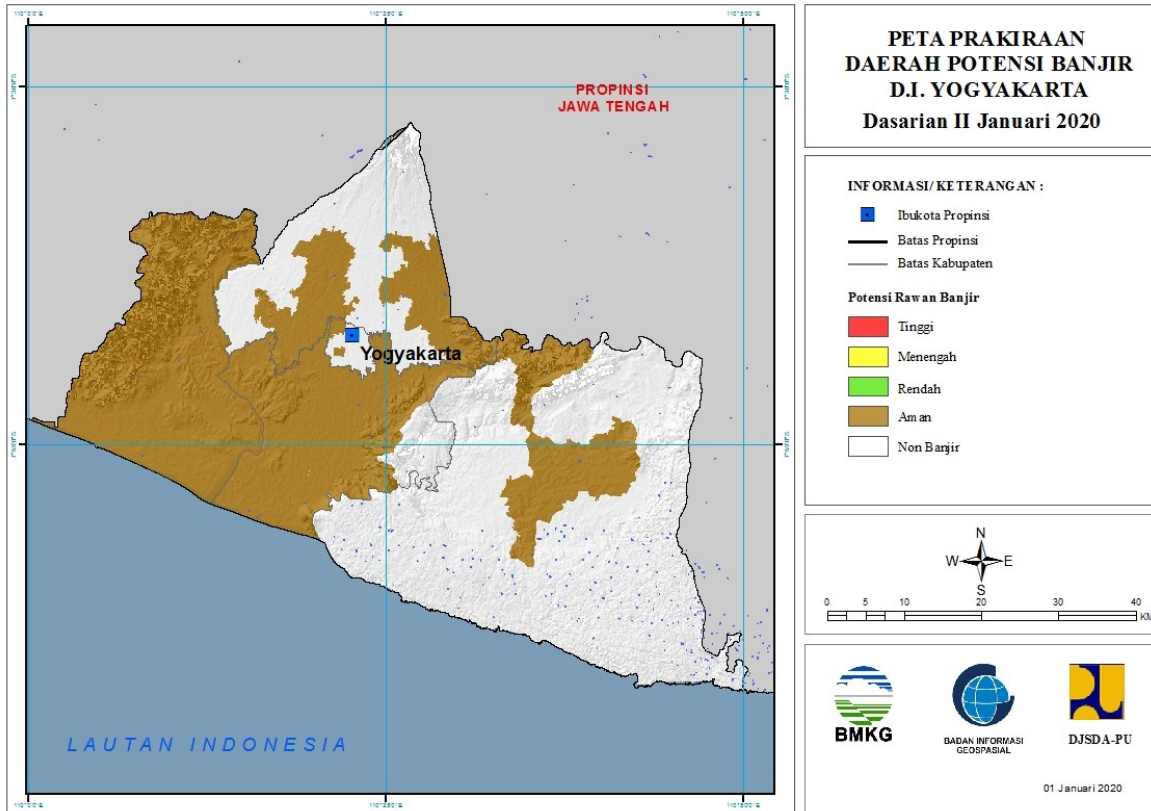
TINGKAT POTENSI BANJIR		
TINGGI	MENENGAH	RENDAH
-	-	BANJARNEGARA : (KEC. BANJARMANGU, BANJARNEGARA, KALIBENING, KARANGKOBAR, MANDIRAJA, PEJAWARAN, SIGALUH)
		BANYUMAS : (KEC. BANYUMAS, BATURADEN, KALIBAGOR, KEDUNGBANTENG, KEMBARAN, LUMBIR, PURWOKERTO BARAT, PURWOKERTO SELATAN, PURWOKERTO TIMUR, PURWOKERTO UTARA, SOKARAJA, SOMAGEDE, SUMPIUH, TAMPAK)
		BATANG : (KEC. BANDAR, BATANG)
		BOYOLALI : (KEC. AMPEL, JUWANGI, KEMUSU, NOGOSARI, WONOSEGORO)
		BREBES : (KEC. BANJARHARJO, BANTARKAWUNG, BREBES,

		BULAKAMBA, BUMIAYU, JATIBARANG, KERSANA, KETANGGUNGAN, LARANGAN, LOSARI, SALEM, SIRAMPOG, SONGGOM, TANJUNG, TONJONG, WANASARI)
		CILACAP : (KEC. CIPARI, GANDRUNGMANGU, KARANGPUCUNG, KEDUNGREJA, MAJENANG, SIDAREJA, WANAREJA)
		DEMAK : (KEC. BONANG, DEMAK, DEMPET, GAJAH, GUNTUR, KARANGANYAR, KARANGAWEN, KARANGTENGAH, KEBONAGUNG, MIJEN, MRANGGEN, SAYUNG, WEDUNG, WONOSALAM)
		GROBOGAN : (KEC. BRATI, GABUS, GEYER, GODONG, GROBOGAN, GUBUG, KARANGRAYUNG, KEDUNGJATI, KLAMBU, KRADENAN, PENAWANGAN, PULOKULON, PURWODADI, TANGGUNG HARJO, TAWANG HARJO, TEGOWANU, TOROH)
		JEPARA : (KEC. DONOROJO, KALINYAMATAN, KEMBANG, MAYONG, PECANGAAN, TAHUNAN)
		KEBUMEN : (KEC. ALIAN, BUAYAN, GOMBONG, KARANGANYAR, KARANGSAMBUNG, PEJAGOAN, ROWOKELE, SEMPOR, SRUWENG)
		KENDAL : (KEC. BRANGSONG, CEPIRING, GEMUH, KALIWUNGU, KALIWUNGU SELATAN, KANGKUNG, KENDAL, LIMBANGAN, NGAMPEL, PATEAN, PATEBON, PEGANDON, RINGINARUM, ROWOSARI, SINGOROJO, WELERI)
		KOTA PEKALONGAN : (KEC. PEKALONGAN BARAT, PEKALONGAN SELATAN, PEKALONGAN TIMUR, PEKALONGAN UTARA)
		KOTA SEMARANG : (KEC. BANYUMANIK, CANDISARI, GAJAH MUNGKUR, GAYAMSARI, GENUK, GUNUNG PATI, NGALIYAN, PEDURUNGAN, SEMARANG BARAT, SEMARANG SELATAN, SEMARANG TENGAH, SEMARANG TIMUR, SEMARANG UTARA, TEMBALANG, TUGU)
		KOTA TEGAL : (KEC.

		MARGADANA, TEGAL BARAT, TEGAL SELATAN, TEGAL TIMUR)
		KUDUS : (KEC. BAE, DAWE, GEBOG, JATI, JEKULO, KALIWUNGU, KOTA KUDUS, MEJOBLO, UNDAAN)
		MAGELANG : (KEC. GRABAG, KALIANGKRIK, MERTOYUDAN, PAKIS, WINDUSARI)
		PATI : (KEC. BATANGAN, CLUWAK, DUKUHSETI, GABUS, GEMBONG, GUNUNGWUNGKAL, JAKEN, JAKENAN, JUWANA, KAYEN, MARGOREJO, MARGOYOSO, PATI, PUCAKWANGI, SUKOLILO, TAMBAKROMO, TLOGOWUNGU, TRANGKIL, WEDARIJAKSA, WINONG)
		PEKALONGAN : (KEC. BOJONG, BUARAN, KAJEN, KARANGANYAR, KARANGDADAP, KEDUNGWUNI, KESESI, SIWALAN, SRAGI, TIRTO, WIRADESA, WONOKERTO, WONOPRINGGO)
		PEMALANG : (KEC. AMPELGADING, BELIK, BODEH, COMAL, PEMALANG, PETARUKAN, TAMAN, ULUJAMI)
		PURBALINGGA : (KEC. KALIGONDANG, KALIMANAH, KEMANGKON, PURBALINGGA)
		PURWOREJO : (KEC. BENER, BRUNO, GEBANG, KEMIRI, PITURUH)
		REMBANG : (KEC. LASEM, REMBANG)
		SEMARANG : (KEC. , AMBARAWA, BANDUNGAN, BANYUBIRU, BRINGIN, KALIWUNGU)
		SRAGEN : (KEC. GEMOLONG, GESI, GONDANG, JENAR, KALIJAMBE, MASARAN, MIRI, MONDOKAN, NGRAMPAL, PLUPUH, SAMPUNGMACAN, SIDOHARJO, SRAGEN, SUKODONO, SUMBERLAWANG, TANGEN, TANON)
		TEGAL : (KEC. , ADIWERNA, BOJONG, DUKUHURI, DUKUHWARU, JATINEGARA, KEDUNGBANTENG, KRAMAT, LEBAKSIU, MARGASARI, PANGKAH, SLAWI, SURADADI, TALANG, TARUB, WARUREJA)
		TEMANGGUNG : (KEC. PRINGSURAT, TEMANGGUNG)
		WONOSOBO : (KEC. KALIWIRO, KEJAJAR)

# 15. PRAKIRAAN DAERAH POTENSI BANJIR DI YOGYAKARTA DASARIAN II JANUARI 2020

Gambar 16.

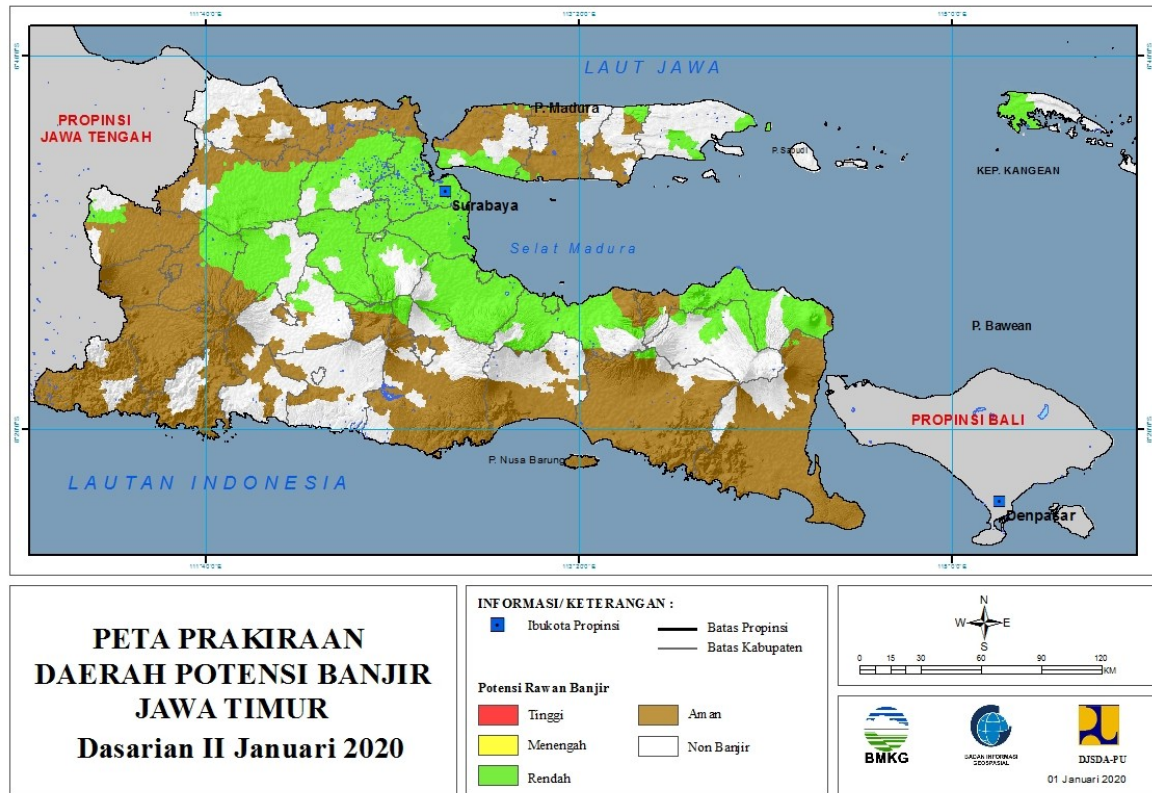


Tabel 15.

TINGKAT POTENSI BANJIR		
TINGGI	MENENGAH	RENDAH
-	-	-

## 16. PRAKIRAAN DAERAH POTENSI BANJIR JAWA TIMUR DASARIAN II JANUARI 2020

Gambar 17.



Tabel 16.

TINGKAT POTENSI BANJIR		
TINGGI	MENENGAH	RENDAH
-	-	BANGKALAN : (KEC. BLEGA, BURNEH, KAMAL, KLAMPIS, KWANYAR, MODUNG, SEPULU, SOCAH, TANAH MERAH, TANJUNG BUMI, TRAGAH)
		BANYUWANGI : (KEC. WONGSOREJO)
		BOJONEGORO : (KEC. BALEN, BAURENO, BOJONEGORO, BUBULAN, DANDER, GAYAM, GONDANG, KALITIDU, KANOR, KAPAS, KEDUNGADEM, KEPOHBARU, NGAMBON, NGASEM, PURWOSARI, SEKAR, SUGIHWARAS, SUKOSEWU, SUMBERREJO, TEMAYANG, TRUCUK)
		BONDOWOSO : (KEC. CERME, KLABANG, PRAJEKAN, TAPEN, WONOSARI, WRINGIN)
		GRESIK : (KEC. BALONGPANGPANG, BENJENG, BUNGAH, CERME, DRIYOREJO,

		DUDUKSAMPEYAN, DUKUN, GRESIK, KEBOMAS, KEDAMEAN, MANYAR, MENGANTI, SIDAYU, TAMBAK, UJUNGPAKSAH, WRINGINANOM)
		JEMBER : (KEC. BANGSALSARI, PANTI)
		JOMBANG : (KEC. BANDARKEDUNG Mulyo, BARENG, GUDO, JOGOROTO, JOMBANG, KABUH, KESAMBEN, KUDU, MEGALUH, MOJOAGUNG, MOJOWARNO, NGORO, NGUSIKAN, PERAK, PETERONGAN, PLANDAAN, PLOSO, SUMOBITO, TEMBELANG, WONOSALAM)
		KEDIRI : (KEC. GAMPENGREJO, GURAH, KANDANGAN, KUNJANG, PAGU, PAPAN, TAROKAN)
		KOTA BATU : (KEC. BATU, BUMIAJI, JUNREJO)
		KOTA MOJOKERTO : (KEC. MAGERSARI, PRAJURIT KULON)
		KOTA PASURUAN : (KEC. BUGUL KIDUL, GADINGREJO, PURWOREJO)
		KOTA PROBOLINGGO : (KEC. KADEMANGAN, KANIGARAN, KEDOPOK, MAYANGAN, WONOASIH)
		KOTA SURABAYA : (KEC. ASEM ROWO, BENOVO, BUBUTAN, BULAK, DUKUH PAKIS, GAYUNGAN, GENTENG, GUBENG, GUNUNG ANYAR, JAMBANGAN, KARANGPILANG, KENJERAN, KREMBANGAN, LAKARSANTRI, MULYOUREJO, PABEAN CANTIAN, PAKAL, RUNGKUT, SAMBIKEREK, SAWAHAN, SEMAMPIR, SIMOKERTO, SUKOLILO, SUKOMANUNGGAL, TAMBAKSARI, TANDES, TEGALSARI, TENGGILIS MEJOYO, WIYUNG, WONOCOLO, WONOKROMO)
		LAMONGAN : (KEC. BABAT, DEKET, GLAGAH, KALITENGAH, KARANGBINANGUN, KARANGGENENG, KEDUNGPRING, KEMBANGBAHU, LAMONGAN, MODO, NGIMBANG, PUCUK, SARIREJO, SUGIO, SUKODADI, TIKUNG, TURI)
		LUMAJANG : (KEC. KEDUNGJAJANG)

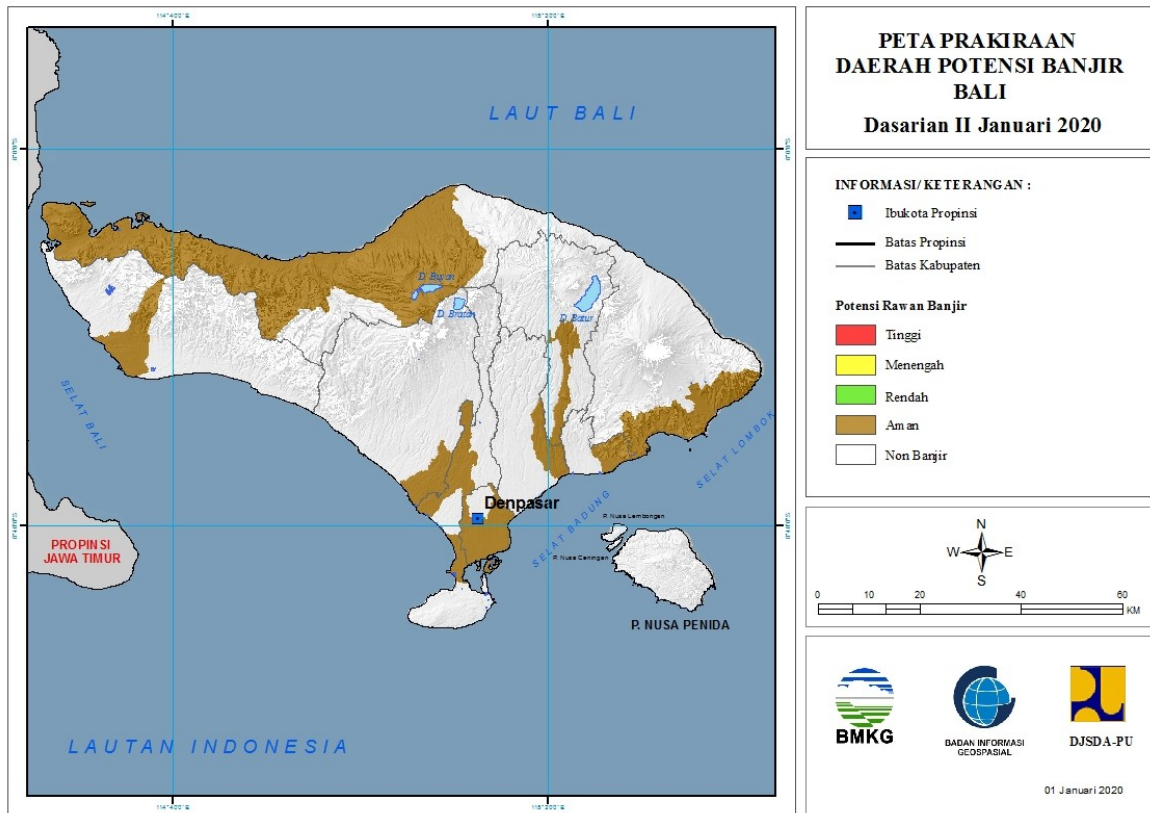
		MADIUN : (KEC. BALEREJO, GEMARANG, MEJAYAN, PILANGKENCENG, SARADAN, WONOASRI)
		MALANG : (KEC. KASEMBON, LAWANG, NGANTANG, PUJON)
		MOJOKERTO : (KEC. BANGSAL, DAWARBLANDONG, GEDEG, GONDANG, JATIREJO, JETIS, KEMLAGI, MOJOANYAR, MOJOSARI, NGORO, PUNGGING, PURI, SOOKO, TROWULAN)
		NGANJUK : (KEC. BAGOR, BERBEK, GONDANG, LOCERET, NGANJUK, NGETOS, PACE, REJOSO, SUKOMORO, TANJUNGANOM, WILANGAN)
		NGAWI : (KEC. KARANGJATI, KEDUNGGALAR, MANTINGAN, PITU, WIDODAREN)
		PAMEKASAN : (KEC. PASEAN, WARU)
		PASURUAN : (KEC. BANGIL, BEJI, GEMPOL, GONDANG WETAN, GRATI, KEJAYAN, KRATON, LEKOK, LUMBANG, NGULING, PANDAAN, PASREPAN, POHJENTREK, PURWODADI, PURWOSARI, PUSPO, REJOSO, REMBANG, SUKOREJO, TOSARI, TUTUR, WINONGAN, WONOREJO)
		PROBOLINGGO : (KEC. BANTARAN, BANYUANYAR, BESUK, DRINGU, GADING, GENDING, KRAKSAAN, KREJENGAN, KURIPAN, LECES, LUMBANG, MARON, PAITON, PAJARAKAN, PAKUNIRAN, SUMBER, SUMBERASIH, TEGALSIWALAN, TIRIS, TONGAS, WONOMERTO)
		SAMPANG : (KEC. BANYUATES, KETAPANG, PANGARENGAN, SRESEH)
		SIDOARJO : (KEC. BALONGBENDO, BUDURAN, CANDI, GEDANGAN, JABON, KREMBUNG, KRIAN, PORONG, PRAMBON, SEDATI, SIDOARJO, SUKODONO, TAMAN, TANGGULANGIN, TARIK, TULANGAN, WARU, WONOAYU)
		SITUBONDO : (KEC. ARJASA, BANYUPUTIH, BUNGATAN, JANGKAR, JATIBANTENG, KAPONGAN, KENDIT, MANGARAN, MLANDINGAN, PANARUKAN, PANJI, SITUBONDO)



		SUMENEP : (KEC. ARJASA, DUNGKEK, LENTENG, SARONGGI)
		TUBAN : (KEC. SOKO)

## 17. PRAKIRAAN DAERAH POTENSI BANJIR BALI DASARIAN II JANUARI 2020

Gambar 18.



Tabel 17.

TINGKAT POTENSI BANJIR		
TINGGI	MENENGAH	RENDAH
-	-	-

## 18. PRAKIRAAN DAERAH POTENSI BANJIR NUSA TENGGARA BARAT DASARIAN II JANUARI 2020

Gambar 19.

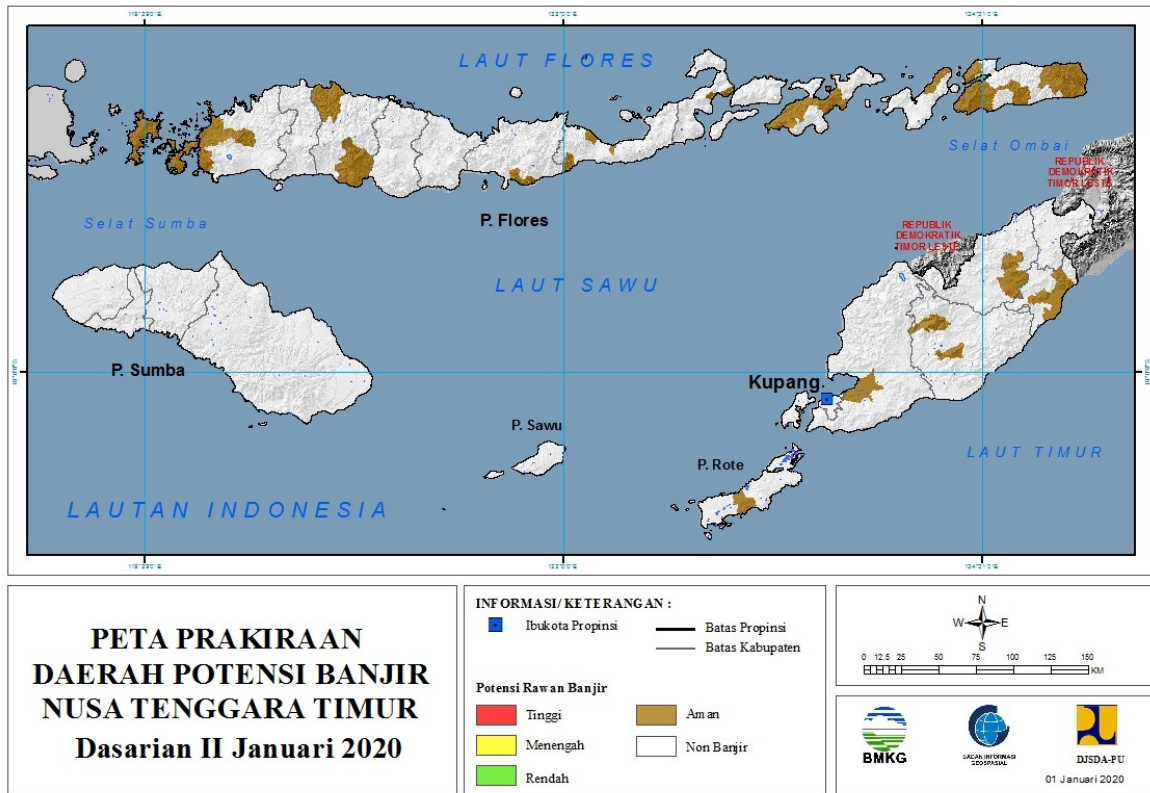


Tabel 18.

TINGKAT POTENSI BANJIR		
TINGGI	MENENGAH	RENDAH
-	-	-

**19. PRAKIRAAN DAERAH POTENSI BANJIR NUSA TENGGARA TIMUR  
DASARIAN II JANUARI 2020**

Gambar 20.

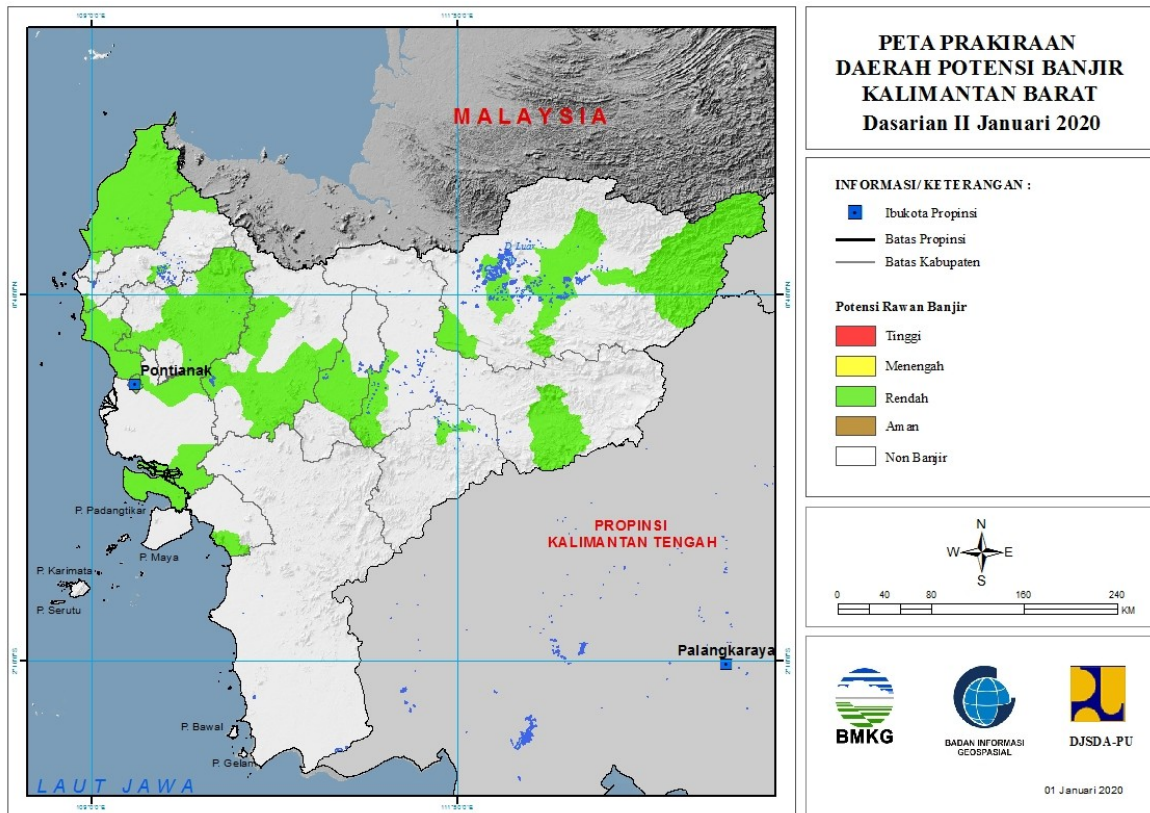


Tabel 19.

TINGKAT POTENSI BANJIR		
TINGGI	MENENGAH	RENDAH
-	-	MANGGARAI BARAT : (KEC. KOMODO)

## 20. PRAKIRAAN DAERAH POTENSI BANJIR KALIMANTAN BARAT DASARIAN II JANUARI 2020

Gambar 21.



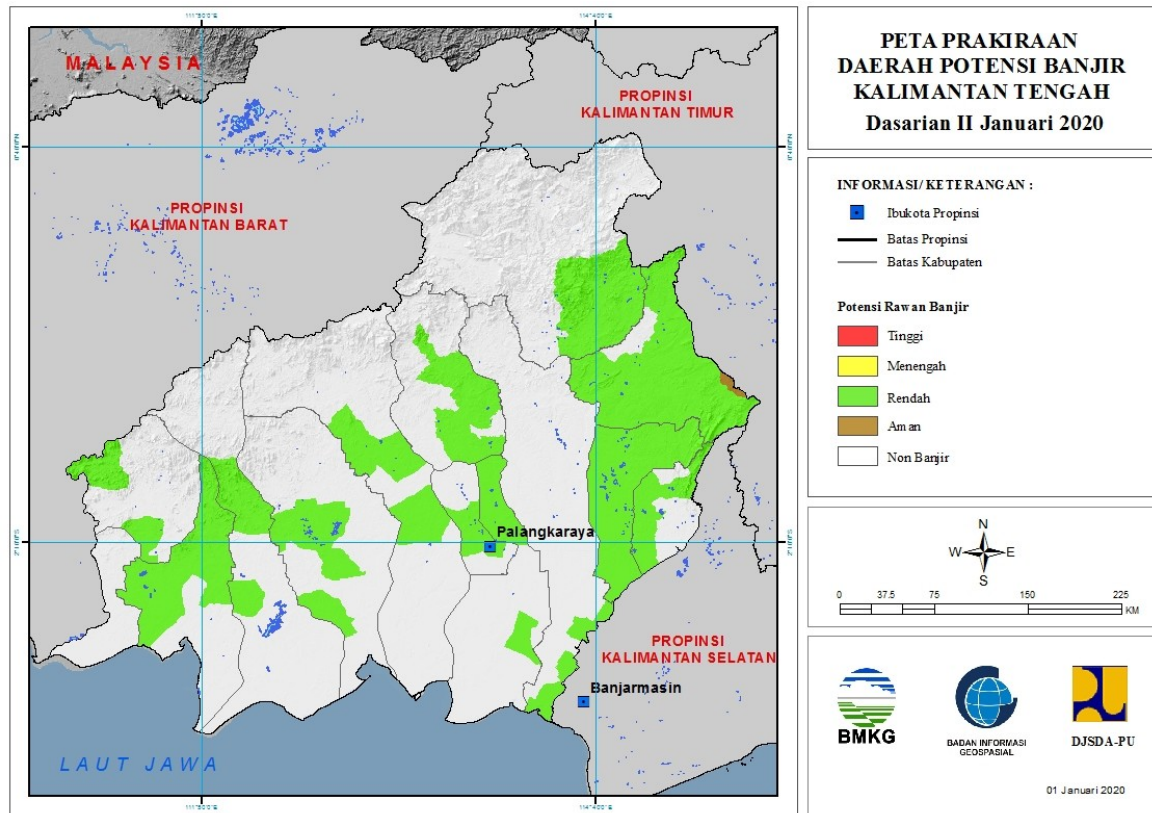
Tabel 20.

TINGKAT POTENSI BANJIR		
TINGGI	MENENGAH	RENDAH
-	-	BENGKAYANG : (KEC. BENGKAYANG, JAGOIBABANG, SUNGAI RAYA)
-	-	KAPUAS HULU : (KEC. BOYANTANJUNG, BUNUT HILIR, EMBALOH HILIR, PUTUSSIBAU SELATAN, SELIMBAU, SILAT HILIR)
-	-	KAYONG UTARA : (KEC. SUKADANA)
-	-	KOTA PONTIANAK : (KEC. PONTIANAK BARAT, PONTIANAK KOTA, PONTIANAK SELATAN, PONTIANAK TENGGARA, PONTIANAK TIMUR, PONTIANAK UTARA)
-	-	KOTA SINGKAWANG : (KEC. SINGKAWANG UTARA)
-	-	KUBURAYA : (KEC. BATUAMPAR, SUNGAIAMBAWANG)
-	-	LANDAK : (KEC. AIRBESAR, JELIMPO, KUALABEHE, MANDOR, MENYUKE,

		NGABANG, SENGAHEMILA)
		MELAWI : (KEC. NANGA PINOH)
		MEMPAWAH : (KEC. ANJONGAN, MEMPAWAH HILIR, MEMPAWAH TIMUR, SEGEDONG, SIANTAN, SUNGAIKUNYIT, SUNGAIPINYUH, TOHO)
		SAMBAS : (KEC. GALING, JAWAI, JAWAI SELATAN, PALOH, PEMANGKAT, SAJAD, SAJINGANBESAR, SALATIGA, SAMBAS, SEBAWI, SEJANGKUNG, SELAKAU, SELAKAU TIMUR, SEMPARUK, SUBAH, TANGARAN, TEBAS, TEKARANG, TELUKKERAMAT)
		SANGGAU : (KEC. KAPUAS, MELIAU, MENYUKE, MUKOK, TAYAN HILIR, TAYAN HULU)
		SEKADAU : (KEC. SEKADAU HILIR, SEKADAU HULU)
		SINTANG : (KEC. SEPAUK, SERAWAI)

## 21. PRAKIRAAN DAERAH POTENSI BANJIR KALIMANTAN TENGAH DASARIAN II JANUARI 2020

Gambar 22.



Tabel 21.

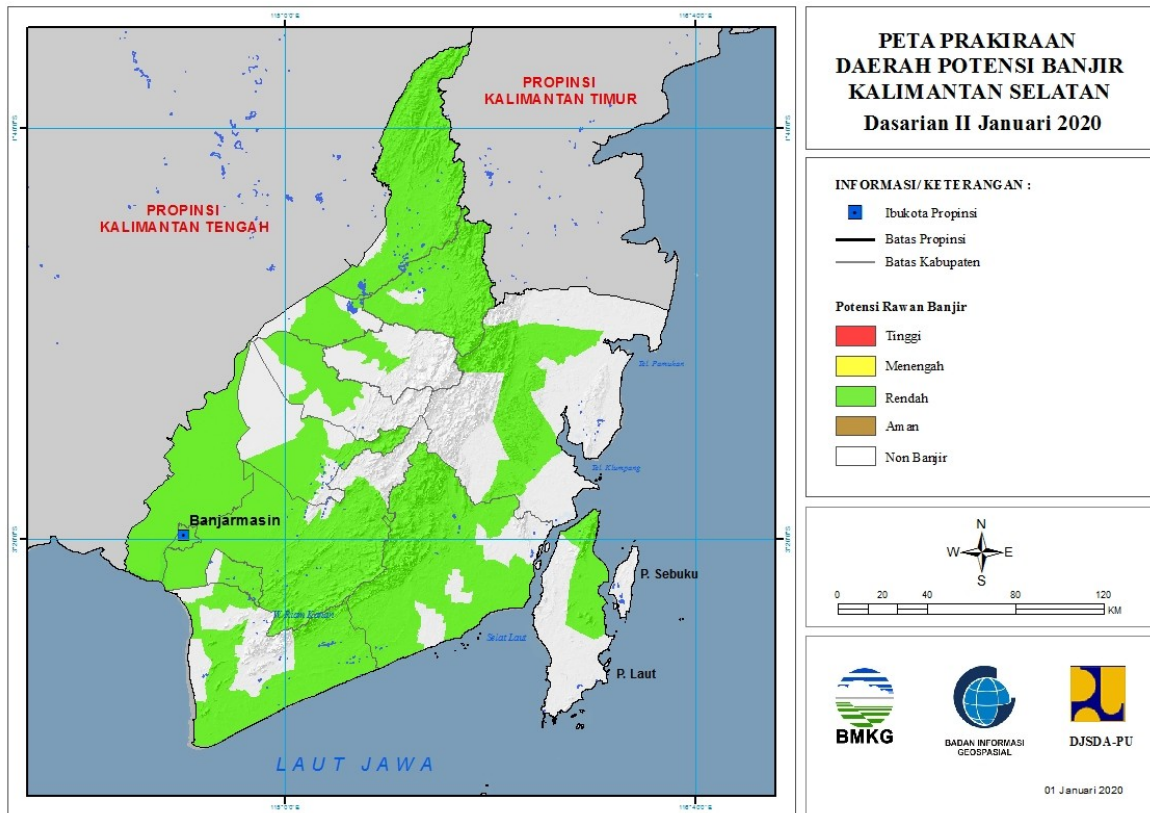
TINGKAT POTENSI BANJIR		
TINGGI	MENENGAH	RENDAH
-	-	BARITO SELATAN : (KEC. DUSUN HILIR, DUSUN SELATAN, DUSUN UTARA, GUNUNGBINTANGAWAI, JENAMAS, KARAUKUALA)
-	-	BARITO TIMUR : (KEC. DUSUN TENGAH, KARUSENANANG, PAJUEPAT, PEMATANGKARAU)
-	-	BARITO UTARA : (KEC. GUNUNGPUREI, GUNUNGTIMANG, LAHEI, MONTALLAT, TEWEH BARU, TEWEH SELATAN, TEWEH TENGAH, TEWEH TIMUR)
-	-	GUNUNGMAS : (KEC. KAHAYANHULU UTARA, KURUN, RUNGAN, SEPANG SIMIN, TEWAH)
-	-	KAPUAS : (KEC. KAPUAS HILIR, KAPUAS KUALA, KAPUAS MURUNG, KAPUAS TIMUR, TAMBANCATUR)
-	-	KATINGAN : (KEC. KATINGAN HILIR, KATINGAN TENGAH, PULAUMALAN,

		TASIKPAYAWAN)
		KOTA PALANGKARAYA : (KEC. BUKITBATU, JEKAN RAYA, PAHANDUT)
		KOTAWARINGIN BARAT : (KEC. ARUT SELATAN, ARUT UTARA, KOTAWARINGIN LAMA, PANGKALANBANTENG)
		KOTAWARINGIN TIMUR : (KEC. KOTABESI, MENTAYA HULU, MENTAYAHILIR UTARA, PARENGGEAN)
		LAMANDAU : (KEC. BATANGKAWA, BULIK, DELANG)
		MURUNG RAYA : (KEC. BARITOTUHUP RAYA, LAUNGTUHUP, MURUNG, TANAHSIANG)
		PULANGPISAU : (KEC. BANAMATINGANG, KAHAYAN TENGAH, MALIKU)
		SERUYAN : (KEC. HANAU, SERUYAN TENGAH)



## 22. PRAKIRAAN DAERAH POTENSI BANJIR KALIMANTAN SELATAN DASARIAN II JANUARI 2020

Gambar 23.



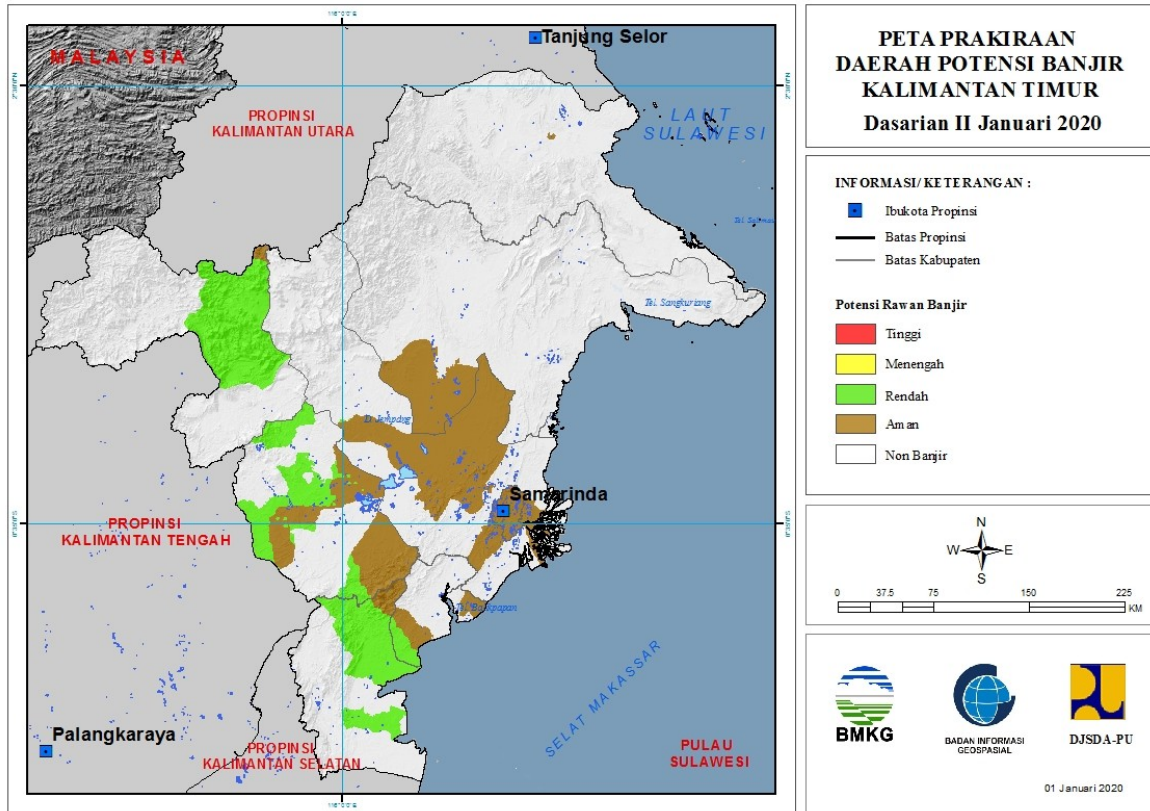
Tabel 22.

TINGKAT POTENSI BANJIR		
TINGGI	MENENGAH	RENDAH
-	-	BALANGAN : (KEC. AWAYAN, BATUMANDI, HALONG, JUAI, LAMPIHONG, PARINGIN, TEBINGTINGGI)
		BANJAR : (KEC. ALUH-ALUH, ARANIO, ASTAMBUL, BERUNTINGBARU, CINTAPURIDARUSSALAM, GAMBUT, KARANGINTAN, KERTAKHANYAR, MARTAPURA, MARTAPURA BARAT, MARTAPURA TIMUR, MATARAMAN, PENGARON, SIMPANGEMPAT, SUNGAIPINANG, SUNGAI TABUK, TATAHMAKMUR)
		BARITO KUALA : (KEC. ALALAK, ANJIRMUARA, ANJIRPASAR, BAKUMPAI, BARAMBAI, BELAWANG, CERBON, JEJANGKIT, KURIPAN, MANDASTANA, MARABAHAN, MEKARSARI, RANTAUBADAUH, TABUKAN,

		TABUNGANEN, TAMBAN, WANARAYA)
		HULUSUNGAI SELATAN : (KEC. ANGKINANG, DAHA SELATAN, DAHA UTARA, KANDANGAN, SIMPUR)
		HULUSUNGAI TENGAH : (KEC. BARABAI, BATUBENAWA, PANDAWAN)
		HULUSUNGAI UTARA : (KEC. AMUNTAI SELATAN, AMUNTAI TENGAH, AMUNTAI UTARA, BABIRIK, DANAUPANGGANG, SUNGAIPANDAN)
		KOTA BANJARBARU : (KEC. BANJARBARU SELATAN, BANJARBARU UTARA, CEMPAKA, LANDASANULIN)
		KOTA BANJARMASIN : (KEC. BANJARMASIN BARAT, BANJARMASIN SELATAN, BANJARMASIN TENGAH, BANJARMASIN TIMUR, BANJARMASIN UTARA)
		KOTABARU : (KEC. KELUMPANG HULU, PULAULAUT TIMUR, PULAULAUT UTARA, SUNGAIDURIAN)
		TABALONG : (KEC. BANUALAWAS, HARUAI, JARO, KELUA, MUARAHARUS, MUARAUYA, MURUNGPUK, PUGAAN, TANTA, UPAU)
		TANAHBUMBU : (KEC. BATULICIN, KUSAN HILIR, KUSAN HULU, MANTEWE, SATUI, SUNGAILOBAN)
		TANAHLAUT : (KEC. BATI-BATI, JORONG, KINTAP, KURAU, PANYIPATAN, PELAIHARI)
		TAPIN : (KEC. BAKARANGAN, BINUANG, BUNGUR, PIANI, TAPIN SELATAN, TAPIN TENGAH, TAPIN UTARA)

## 23. PRAKIRAAN DAERAH POTENSI BANJIR KALIMANTAN TIMUR DASARIAN II JANUARI 2020

Gambar 24.

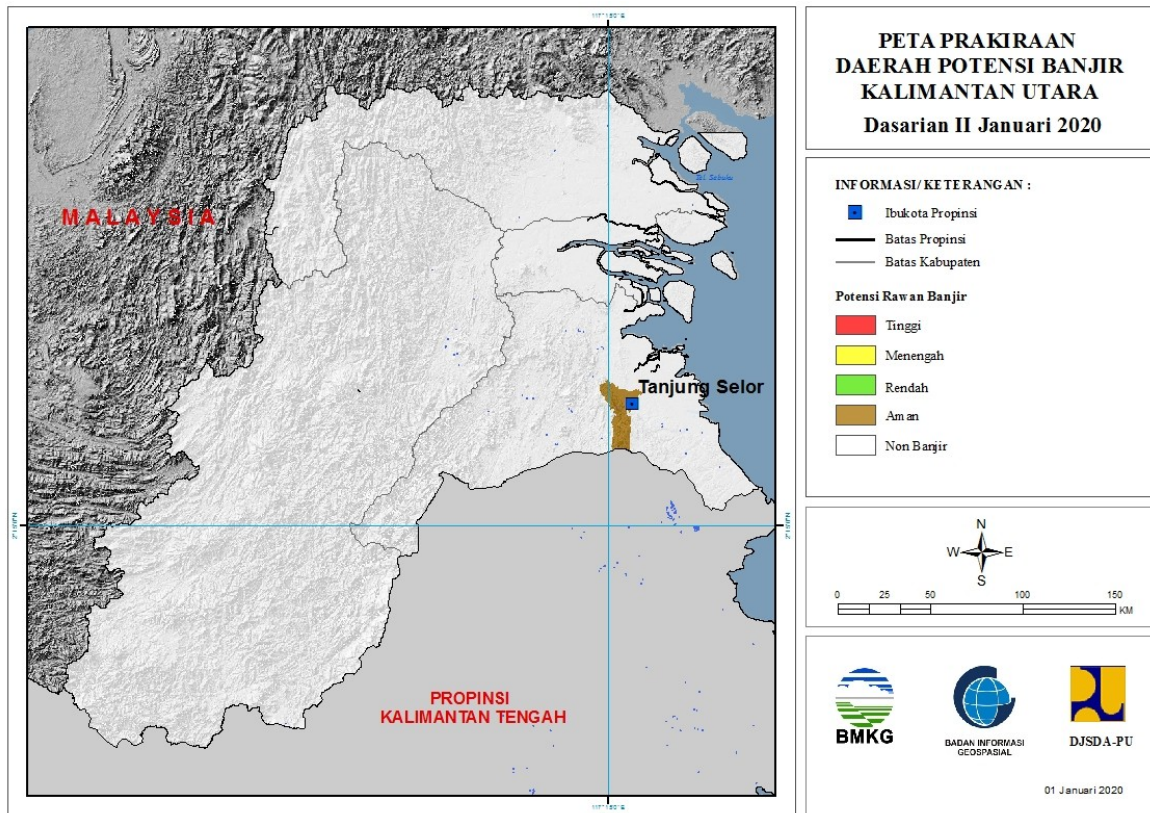


Tabel 23.

TINGKAT POTENSI BANJIR		
TINGGI	MENENGAH	RENDAH
-	-	KUTAI BARAT : (KEC. BARONGTONGKOK, BONGAN, DAMAI, LONGIRAM, MELAK, MUARALAWA, MUARAPAHU, PENYINGGAHAN)
		KUTAIKARTANEGARA : (KEC. KONAHAH)
		MAHAKAM ULU : (KEC. LONGBAGUN)
		PASER : (KEC. LONGIKIS, LONGKALI, PASIRBALENGKONG)
		PENAJAMPASER UTARA : (KEC. BABULU, WARU)

## 24. PRAKIRAAN DAERAH POTENSI BANJIR KALIMANTAN UTARA DASARIAN II JANUARI 2020

Gambar 25.

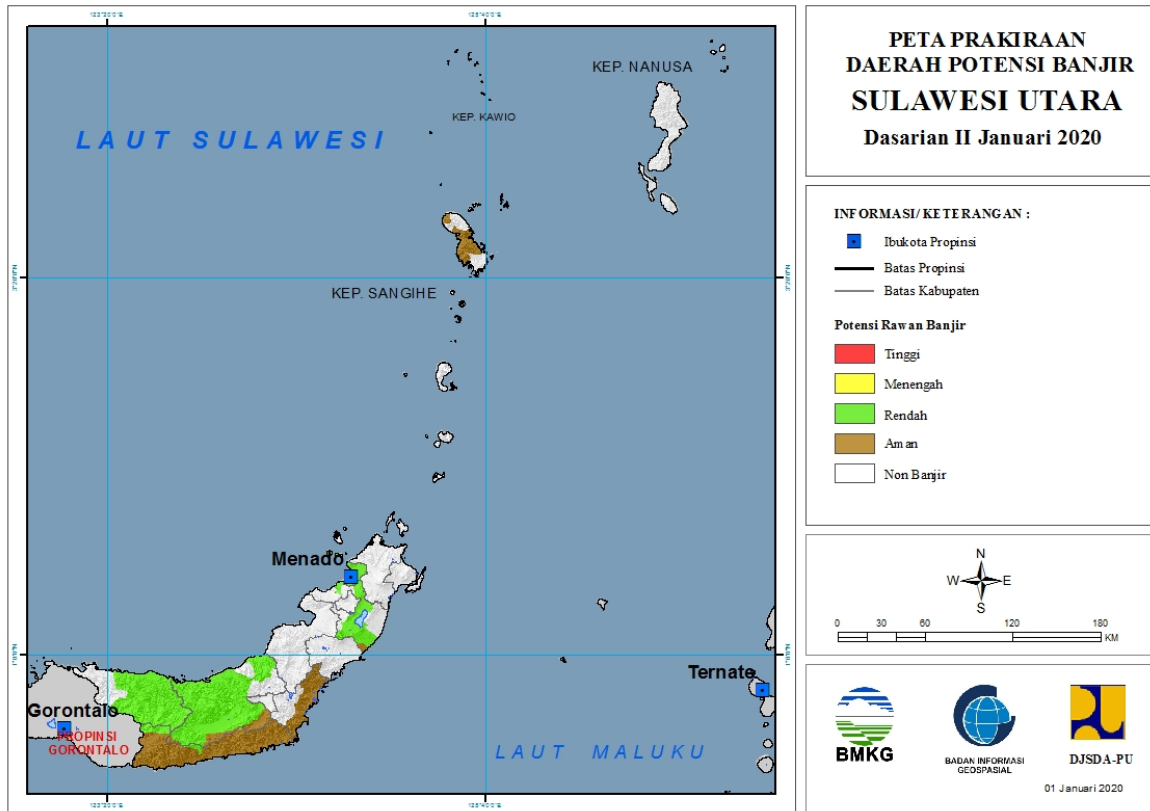


Tabel 24.

TINGKAT POTENSI BANJIR		
TINGGI	MENENGAH	RENDAH
-	-	-

## 25. PRAKIRAAN DAERAH POTENSI BANJIR SULAWESI UTARA DASARIAN II JANUARI 2020

Gambar 26.



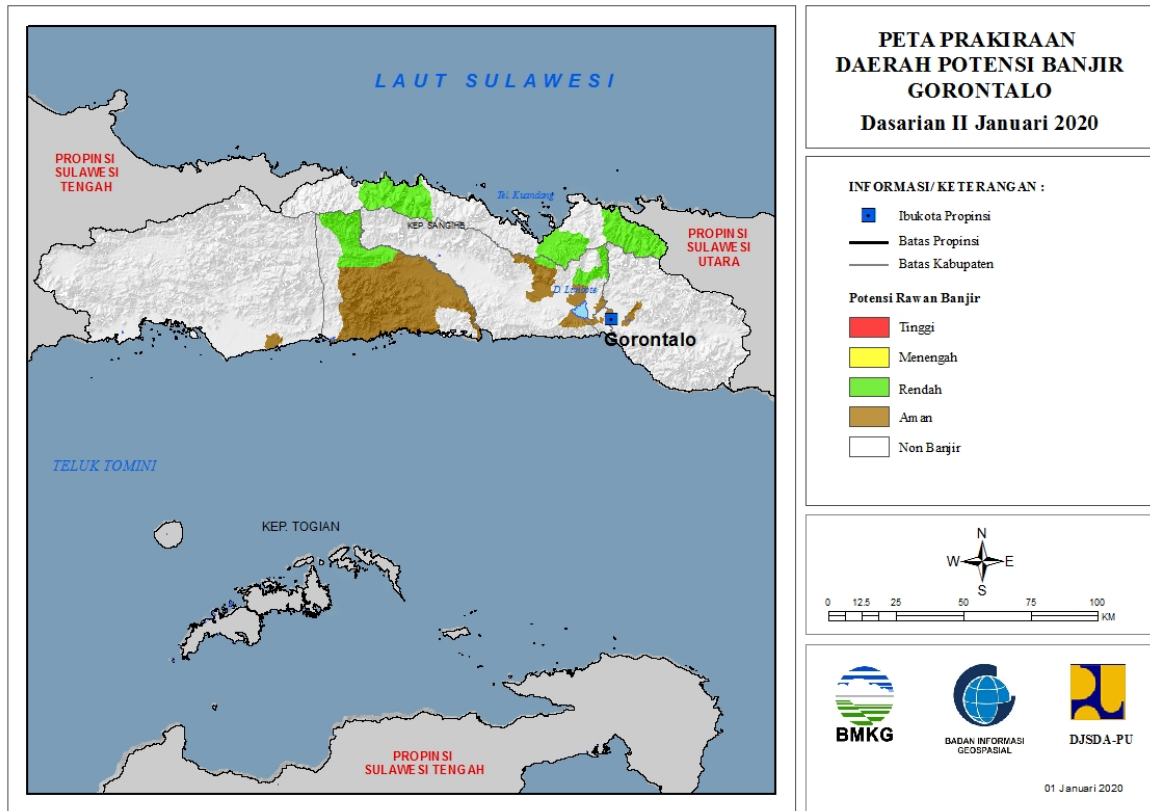
Tabel 25.

TINGKAT POTENSI BANJIR		
TINGGI	MENENGAH	RENDAH
-	-	BOLAANG MONGONDOW : (KEC. BOLAANG, DUMOGA, DUMOGA BARAT, DUMOGA TENGAH, DUMOGA TENGGARA, DUMOGA TIMUR, DUMOGA UTARA, LOLAK, LOLAYAN, POIGAR, SANG TOMBOLANG)
		BOLAANG MONGONDOW UTARA : (KEC. BINTAUNA, BOLANGITANG TIMUR, SANGKUB)
		BOLAANGMONGONDOW SELATAN : (KEC. BOLAANG UKI, PINOLOSIAN, POSIGADAN)
		KOTA MANADO : (KEC. BUNAKEN, BUNAKEN KEPULAUAN, MALALAYANG, MAPANGET, PAAL DUA, SARIO, SINGKIL, TIKALA, TUMINITING, WANEA, WENANG)
		MINAHASA : (KEC. KAKAS, KAKAS BARAT,

		KAWANGKOAN, LANGOWAN BARAT, LANGOWAN SELATAN, LANGOWAN TIMUR, LANGOWAN UTARA, MANDOLANG, REMBOKEN, TOMBULU, TOMPASO, TOMPASO BARAT, TONDANO BARAT, TONDANO SELATAN, TONDANO TIMUR, TONDANO UTARA)
--	--	---

## 26. PRAKIRAAN DAERAH POTENSI BANJIR GORONTALO DASARIAN II JANUARI 2020

Gambar 27.

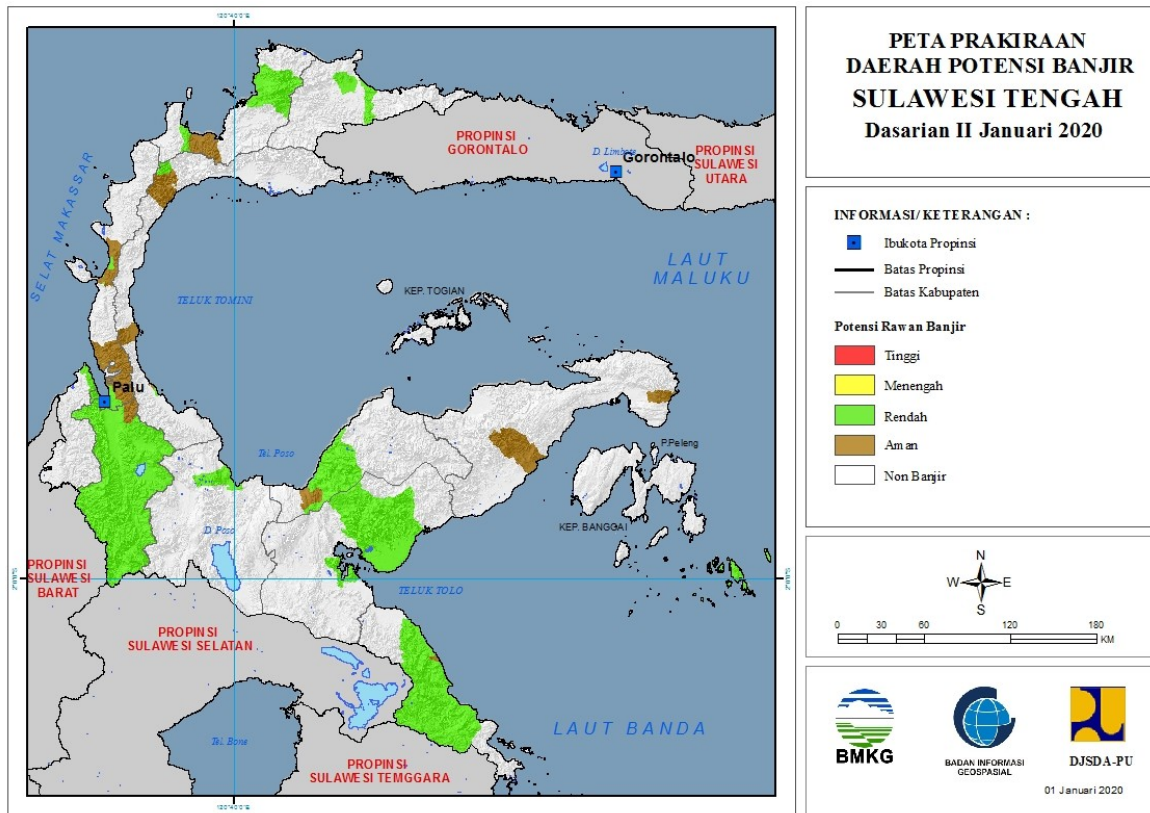


Tabel 26.

TINGKAT POTENSI BANJIR		
TINGGI	MENENGAH	RENDAH
-	-	BOALEMO : (KEC. BOTUMOITA, DULUPI, WONOSARI)
		GORONTALO : (KEC. LIMBOTO, TELAGA, TIBAWA)
		GORONTALO UTARA : (KEC. ATINGGOLA, KWANDANG, SUMALATA)

## 27. PRAKIRAAN DAERAH POTENSI BANJIR SULAWESI TENGAH DASARIAN II JANUARI 2020

Gambar 28.



Tabel 27.

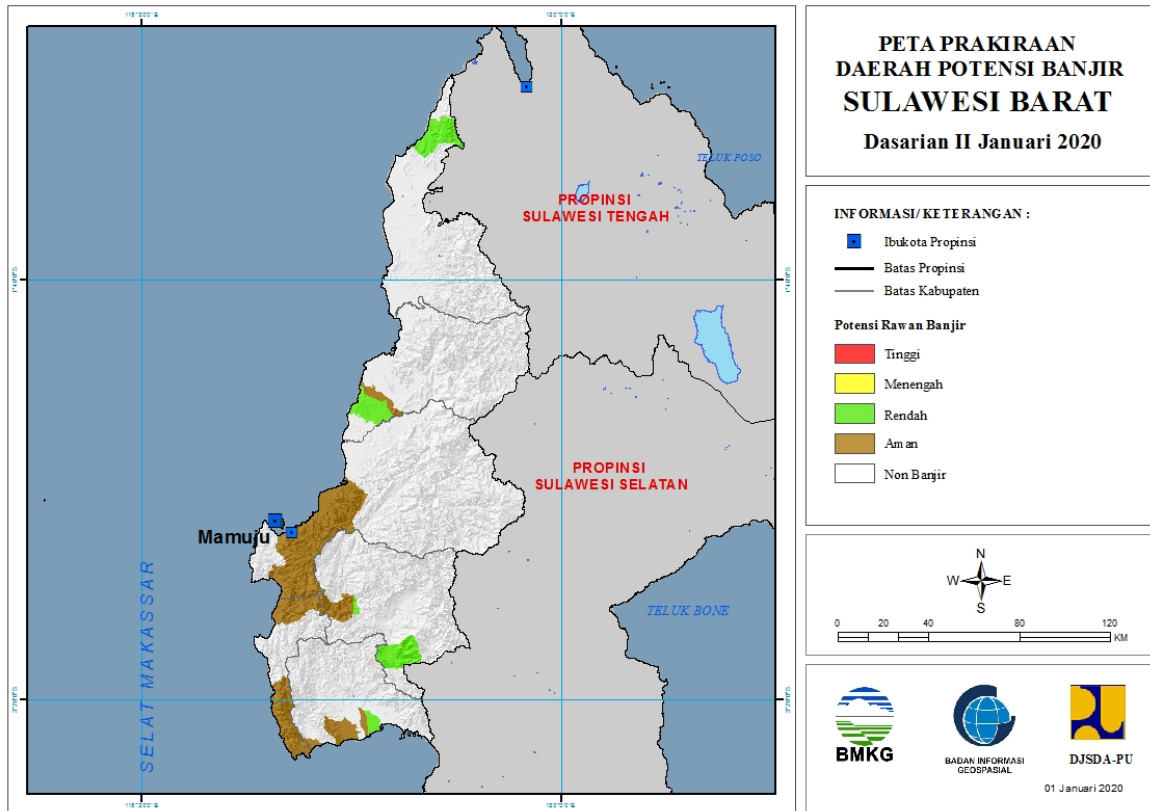
TINGKAT POTENSI BANJIR		
TINGGI	MENENGAH	RENDAH
-	-	BANGGAI LAUT : (KEC. BOKAN KEPULAUAN)
-	-	BUOL : (KEC. BOKAT, MOMUNU)
-	-	DONGGALA : (KEC. BALAESANG, BANAWA, LABUAN)
-	-	KOTA PALU : (KEC. MANTIKULORE, PALU BARAT, PALU SELATAN, PALU TIMUR, PALU UTARA, TATANGA, ULUJADI)
-	-	MOROWALI : (KEC. BAHODOPI, BUNGKU BARAT, BUNGKU TENGAH, BUNGKU TIMUR)
-	-	MOROWALI UTARA : (KEC. BUNGKU UTARA, PETASIA)
-	-	PARIGI MOUTONG : (KEC. PARIGI, TINOMBO)
-	-	POSO : (KEC. POSO PESISIR)
-	-	SIGI : (KEC. DOLO, DOLO BARAT, DOLO SELATAN, GUMBASA, KINOVARO, KULAWI, KULAWI SELATAN,



		LINDU, MARAWOLA, MARAWOLA BARAT, NOKILALAKI, PALOLO, PIPIKORO, SIGI BIROMARU, TANAMBULAVA)
		TOJO UNA-UNA : (KEC. TOJO)
		TOLI TOLI : (KEC. BAOLAN, DONDO, GALANG)

## 28. PRAKIRAAN DAERAH POTENSI BANJIR SULAWESI BARAT DASARIAN II JANUARI 2020

Gambar 29.

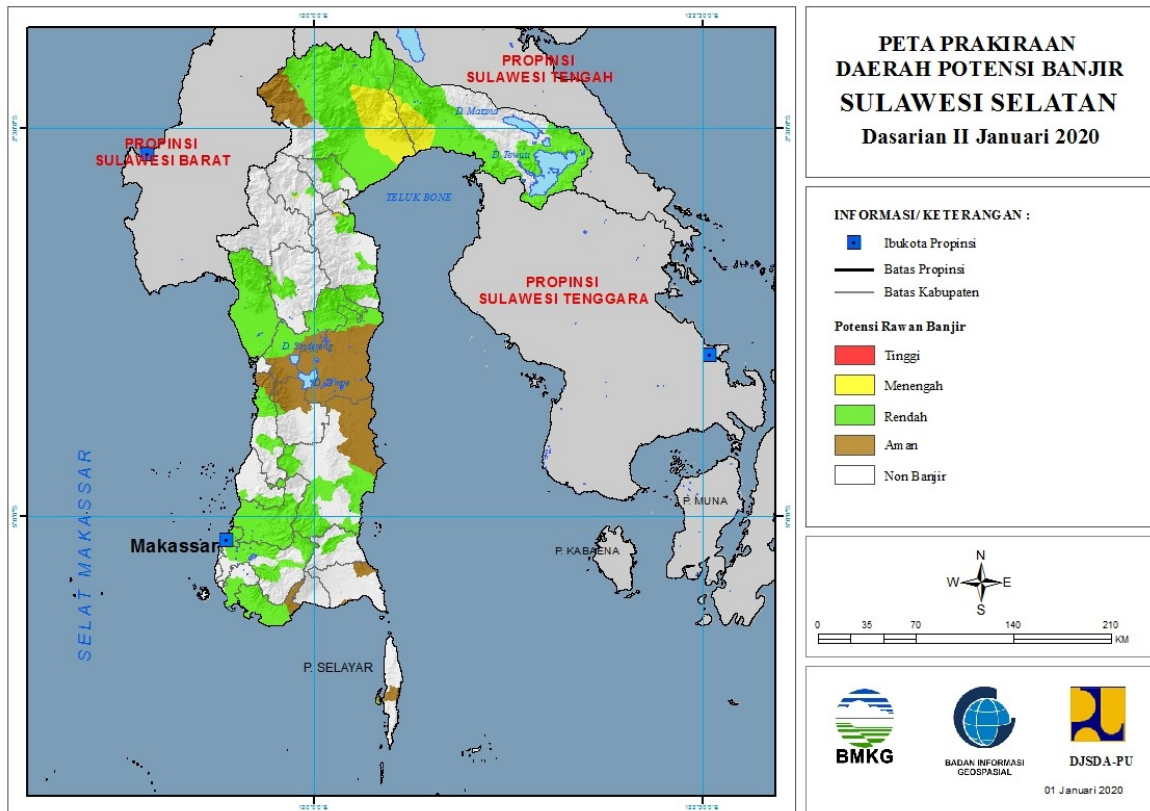


Tabel 28.

TINGKAT POTENSI BANJIR		
TINGGI	MENENGAH	RENDAH
-	-	MAMASA : (KEC. MAMBI, SUMARORONG)
		MAMUJU TENGAH : (KEC. BUDONG-BUDONG)
		MAMUJU UTARA : (KEC. BAMBALAMOTU)
		POLEWALI MANDAR : (KEC. WONOMULYO)

## 29. PRAKIRAAN DAERAH POTENSI BANJIR SULAWESI SELATAN DASARIAN II JANUARI 2020

Gambar 30.



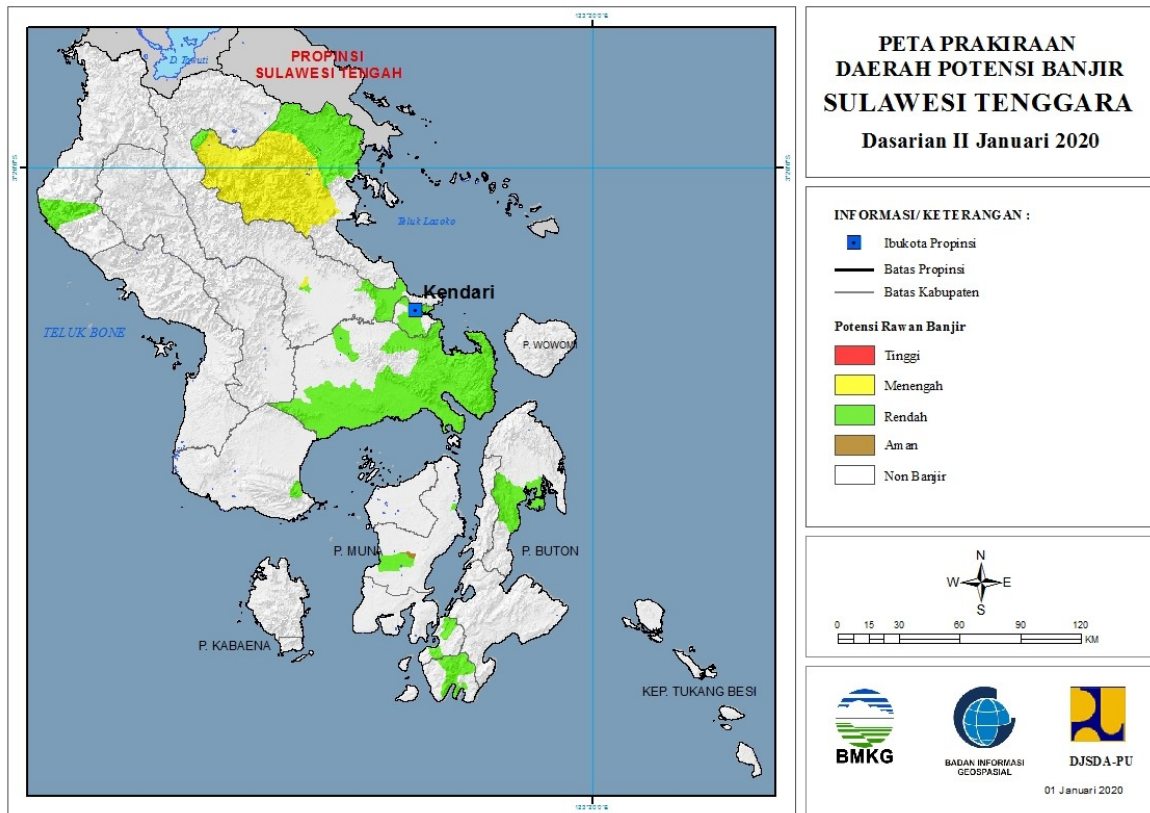
Tabel 29.

TINGKAT POTENSI BANJIR		
TINGGI	MENENGAH	RENDAH
-	KOTA PALOPO : (KEC. WARU, WARU UTARA)	BARRU : (KEC. BALUSU, MALLUSETASI, SOPPENG RIAJA, TANETE RIAJA)
	LUWU : (KEC. BUA)	BONE : (KEC. BONTOCANI, CINA, KAJUARA, LIBURENG, MARE, SIBULUE, TELLULIMPOE, TONRA)
	LUWU TIMUR : (KEC. BURAU, MANGKUTANA, TOMONI, WOTU)	ENREKANG : (KEC. ENREKANG)
	LUWU UTARA : (KEC. BONE BONE, MALANGKE, MAPPEDECENG, MASAMBA, RAMPI, SUKAMAJU, TANALILI)	GOWA : (KEC. BONTOMARANNU, BUNGAYA, PALANGGA, PARANGLOE, PARIGI, PATTALLASSANG, SOMBA UPU, TOMBOLOPAO)
	TORAJA UTARA : (KEC. BALUSU, TIKALA)	JENEPONTO : (KEC. ARUNGKEKE, BANGKALA, BANGKALA BARAT, BATANG, BINAMU, BONTORAMBA, KELARA, RUMBIA, TAMALATEA, TAROWANG, TURATEA)
		KEPULAUAN SELAYAR : (KEC. BONTOHARU)
		KOTA MAKASSAR : (KEC.

		BIRINGKANAYA, BONTOALA, MAKASAR, MAMAJANG, MANGGALA, MARISO, PANAKUKKANG, RAPPOCINI, TALLO, TAMALANREA, TAMALATE, UJUNG PANDANG, UJUNG TANAH, WAJO)
		KOTA PALOPO : (KEC. WARA, WARA UTARA)
		KOTA PARE PARE : (KEC. SOREANG)
		LUWU : (KEC. BAJO, BELOPA, BUA, LAMASI, LAROMPONG, WALENRANG, WALENRANG UTARA)
		LUWU TIMUR : (KEC. ANGKONA, BURAU, KALAENA, MALILI, MANGKUTANA, TOMONI, TOMONI TIMUR, TOWUTI, WOTU)
		LUWU UTARA : (KEC. BAEBUNTA, BONE BONE, MALANGKE, MALANGKE BARAT, MAPPEDECENG, MASAMBA, RAMPI, SABBANG, SEKO, SUKAMAJU, TANALILI)
		MAROS : (KEC. BANTIMURUNG, BONTOA, CAMBA, CENRANA, LAU, MANDAI, MAROS BARU, MARUSU, MONCONG LOE, SIMBANG, TANRALILI, TOMPOBULU, TURIKALE)
		PANGKAJENE KEPULAUAN : (KEC. BALOCCI, PANGKAJENE)
		PINRANG : (KEC. BATU LAPPA, CEMPA, DUAMPANUA, LANSIRANG, LEMBANG, MATIRRO SOMPE, MATTIRO BULU, PALETEANG, PATAMPANUA, SUPPA, TIROANG, WATANG SAWITO)
		SIDENRENG RAPPANG : (KEC. BARANTI, KULO, MARITENGNGAE, PANCA RIJANG, PITU RAISE, PITU RIAWA, WATANG PULU, WT. SIDENRENG)
		SINJAI : (KEC. SINJAI TENGAH, SINJAI UTARA)
		SOPPENG : (KEC. DONRI DONRI, MARIORIAWA)
		TAKALAR : (KEC. MANGARABOMBANG, PATTALLASSANG, POLOMBANGKENG SELATAN)
		TORAJA UTARA : (KEC. BALUSU, TIKALA)
		WAJO : (KEC. GILIRENG, KEERA, MANIANGPAJO, PITUMPANUA)

### 30. PRAKIRAAN DAERAH POTENSI BANJIR SULAWESI TENGGARA DASARIAN II JANUARI 2020

Gambar 31.



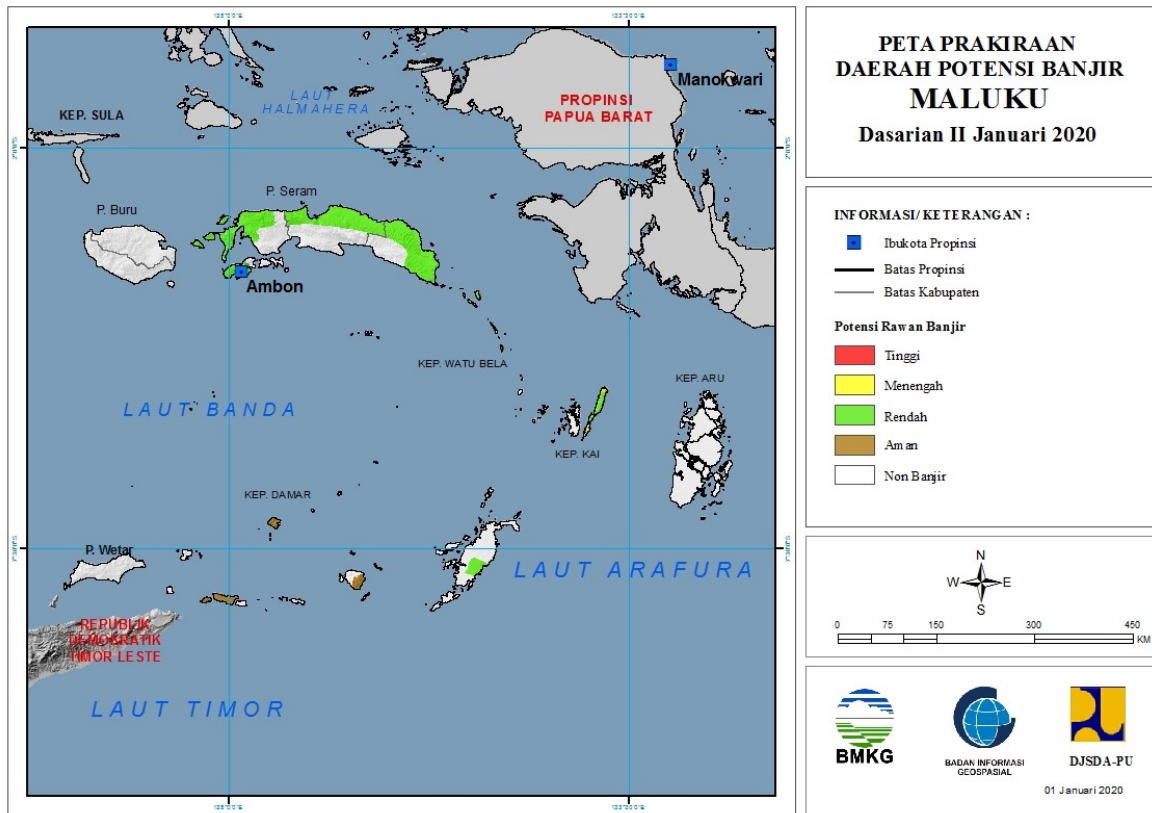
Tabel 30.

TINGKAT POTENSI BANJIR		
TINGGI	MENENGAH	RENDAH
-	KONAWE : (KEC. UNAAHA)	BOMBANA : (KEC. RUMBIA)
	KONAWE UTARA : (KEC. ANDOWIA, ASERA, LANDAWE, OHEO, WIWIRANO)	BUTON SELATAN : (KEC. SAMPOLAWA)
		BUTON UTARA : (KEC. BONEGUNU)
		KOLAKA UTARA : (KEC. LASUSUA)
		KONAWE : (KEC. BONDOLA, KAPOIALA, SAMPARA, UNAAHA)
		KONAWE SELATAN : (KEC. ANDOULO, KOLONO, KONDA, LAEYA, LAINEA, LALEMBUU, LAONTI, MORAMO, MORAMO UTARA, MOWILA, PALANGGA, PALANGGA SELATAN, TINANGGEEA)
		KONAWE UTARA : (KEC. ANDOWIA, ASERA, LANDAWE, LANGGIKIMA, OHEO, WIWIRANO)
		KOTA BAU BAU : (KEC. BUNGI,

		WOLIO)
		KOTA KENDARI : (KEC. BARUGA, KADIA, KAMBU, KENDARI, KENDARI BARAT, MANDONGA, POASIA, WUA-WUA)
		MUNA : (KEC. KATOBU, PARIGI)

### 31. PRAKIRAAN DAERAH POTENSI BANJIR MALUKU DASARIAN II JANUARI 2020

Gambar 32.



Tabel 31.

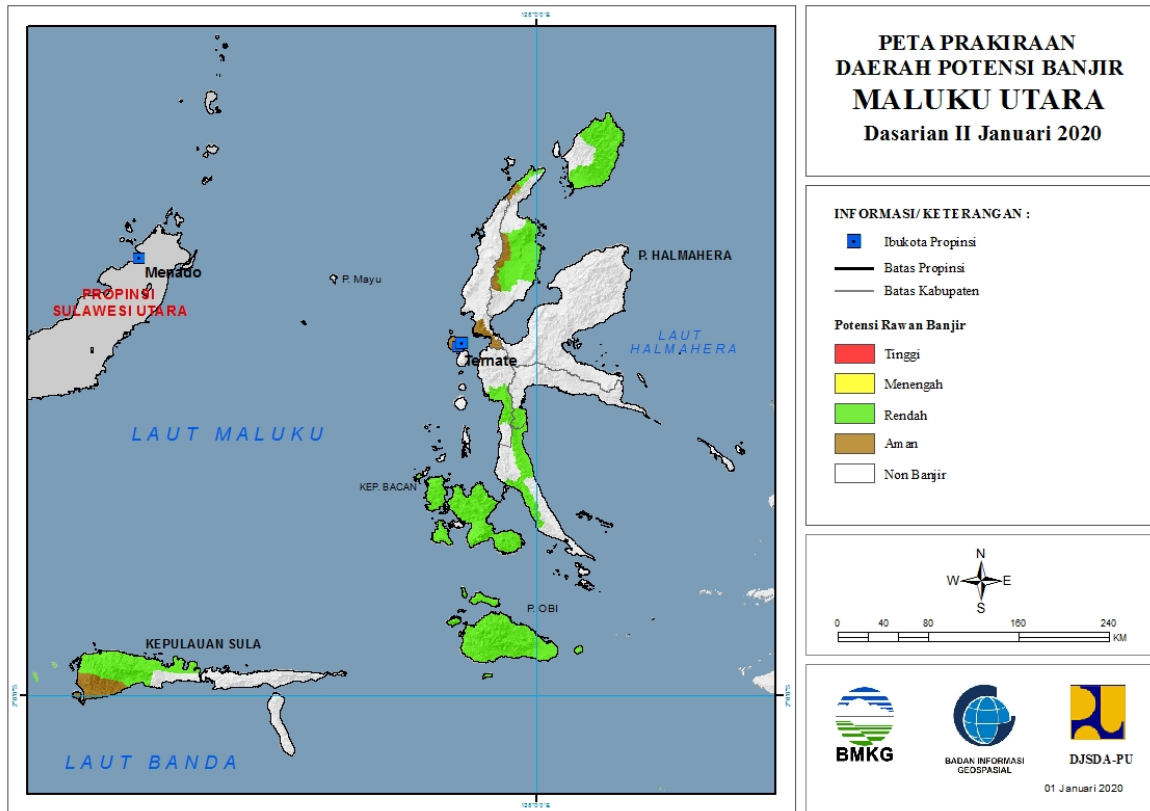
TINGKAT POTENSI BANJIR		
TINGGI	MENENGAH	RENDAH
-	MALUKU TENGGARA : (KEC. KEI BESAR SELATAN, KEI BESAR SELATAN BARAT, KEI BESAR UTARA BARAT, KEI BESAR UTARA TIMUR)	KOTA AMBON : (KEC. BAGUALA, LEITIMUR SELATAN, NUSANIWE, SIRIMAU, TELUKAMBON)
	SERAM BAGIAN TIMUR : (KEC. TEOR, WAKATE)	MALUKU TENGAH : (KEC. LEIHITU, LEIHITU BARAT, SERAM UTARA, SERAM UTARA BARAT, SERAM UTARA TIMUR KOBİ, SERAM UTARA TIMUR SETI)
		MALUKU TENGGARA : (KEC. KEI BESAR, KEI BESAR SELATAN, KEI BESAR SELATAN BARAT, KEI BESAR UTARA BARAT, KEI BESAR UTARA TIMUR)
		MALUKU TENGGARA BARAT : (KEC. WER TAMRIAN)
		PERLU KONFIRMASI : (KEC. AREA PERLU KONFIRMASI)
		SERAM BAGIAN BARAT : (KEC. HUAMUAL, HUAMUAL BELAKANG, KAIRATU BARAT, KEPULAUAN MANIPA, SERAM

		BARAT, TANIWEL)
		SERAM BAGIAN TIMUR : (KEC. BULA, BULA BARAT, GOROM TIMUR, KIAN DARAT, KLIMURY, PULAU GOROM, PULAU PANJANG, SERAM TIMUR, TUTUKTOLU, WAKATE)



## 32. PRAKIRAAN DAERAH POTENSI BANJIR MALUKU UTARA DASARIAN II JANUARI 2020

Gambar 33.



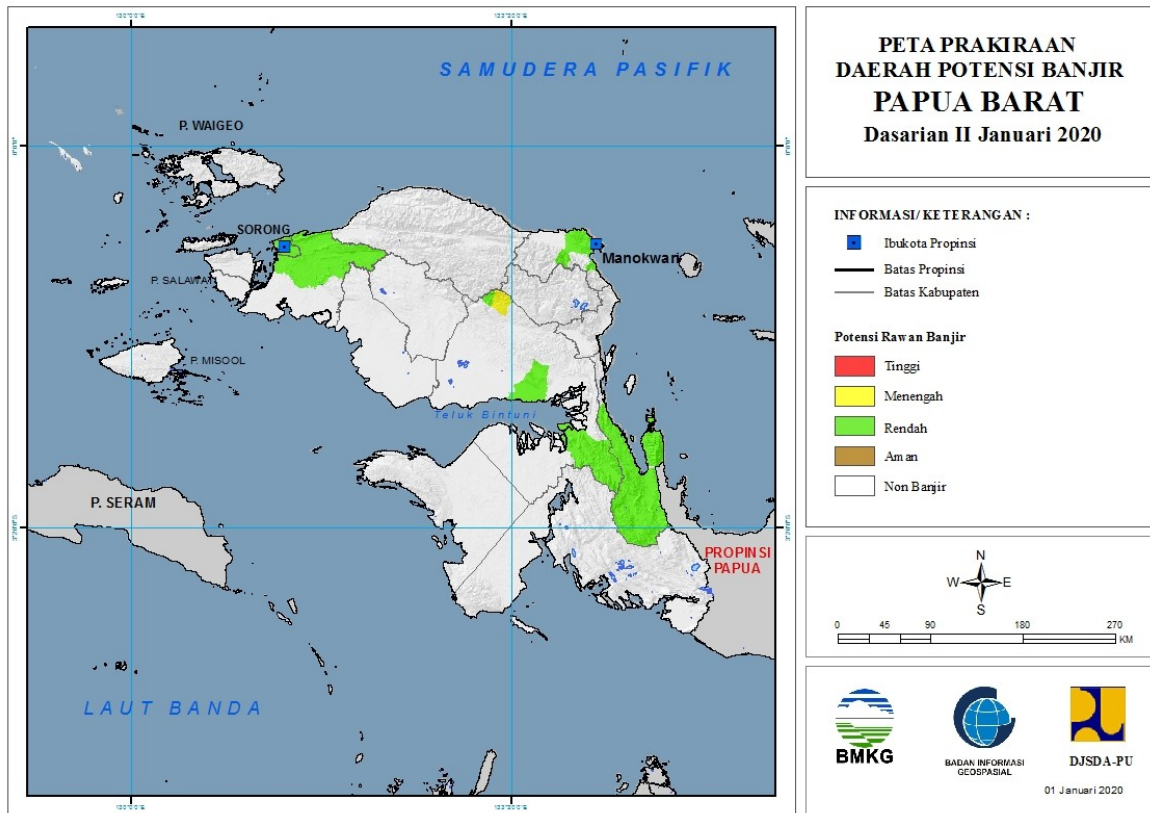
Tabel 32.

TINGKAT POTENSI BANJIR		
TINGGI	MENENGAH	RENDAH
-	-	HALMAHERA SELATAN : (KEC. BACAN, BACAN BARAT, BACAN BARAT UTARA, BACAN SELATAN, BACAN TIMUR, BACAN TIMUR SELATAN, BACAN TIMUR TENGAH, GANE BARAT, GANE TIMUR, KASIRUTA BARAT, KASIRUTA TIMUR, MANDIOLI SELATAN, MANDIOLI UTARA, OBI, OBI BARAT, OBI SELATAN, OBI TIMUR, OBI UTARA)
		HALMAHERA TENGAH : (KEC. WEDA SELATAN)
		HALMAHERA UTARA : (KEC. KAO BARAT, KAO UTARA, LOLODA UTARA, TOBELO, TOBELO BARAT, TOBELO SELATAN, TOBELO TENGAH, TOBELO TIMUR, TOBELO UTARA)
		PULAU MOROTAI : (KEC. MOROTAI JAYA, MOROTAI SELATAN, MOROTAI TIMUR, MOROTAI UTARA)

		PULAU TALIABU : (KEC. LEDE, TABONA, TALIABU BARAT, TALIABU BARAT LAUT, TALIABU SELATAN, TALIABU TIMUR, TALIABU UTARA)
		TIDORE KEPULAUAN : (KEC. OBA)

### 33. PRAKIRAAN DAERAH POTENSI BANJIR PAPUA BARAT DASARIAN II JANUARI 2020

Gambar 34.

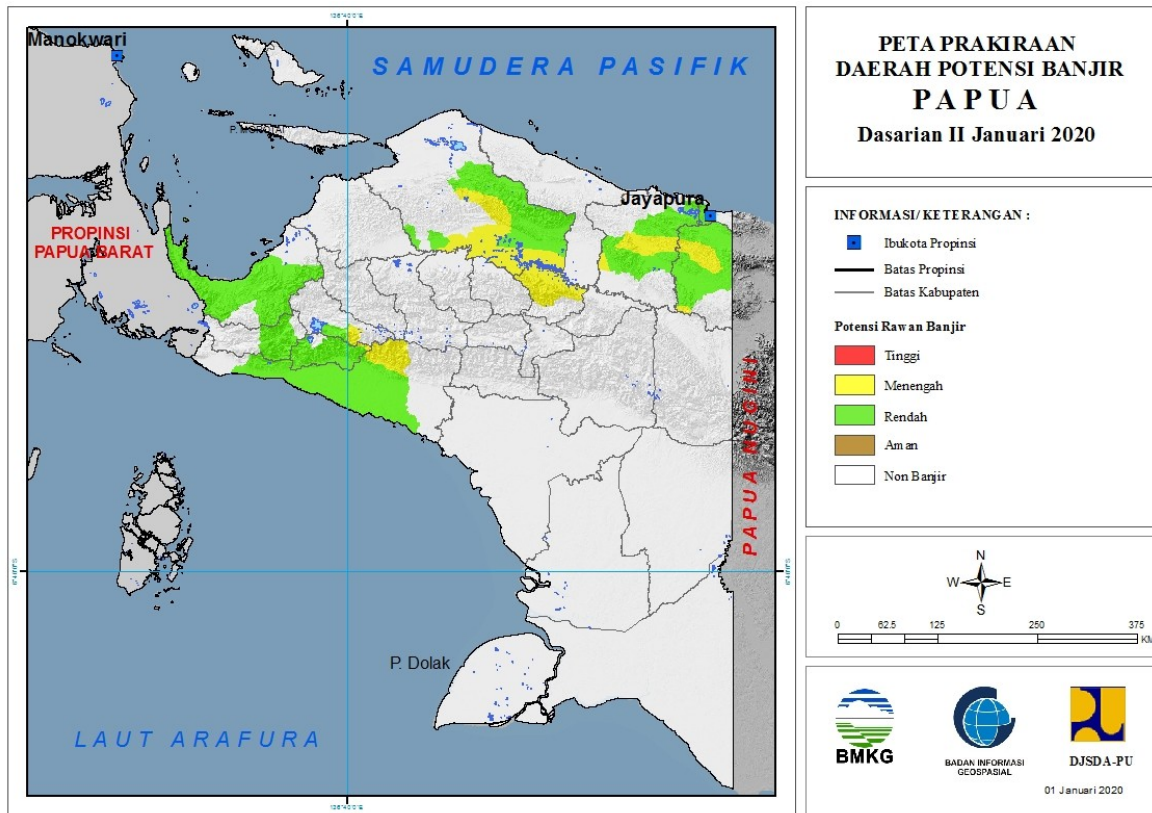


Tabel 33.

TINGKAT POTENSI BANJIR		
TINGGI	MENENGAH	RENDAH
-	TELUK BINTUNI : (KEC. MOSKONA TIMUR)	KOTA SORONG : (KEC. SORONG, SORONG BARAT, SORONG KEPULAUAN, SORONG MANOI, SORONG TIMUR, SORONG UTARA)
		MANOKWARI : (KEC. MANOKWARI BARAT, MANOKWARI SELATAN, MANOKWARI UTARA, PRAFI)
		SORONG : (KEC. AIMAS, KLAMONO, MAKBON, MAYAMUK, SAYOSA)
		TELUK BINTUNI : (KEC. BINTUNI, KURI, MOSKONA TIMUR)
		TELUK WONDAMA : (KEC. KURIWAMESA, NAIKERE, NIKIWAR, ROON, TELUK DUAIRI, WASIOR, WINDESI)

### 34. PRAKIRAAN DAERAH POTENSI BANJIR PAPUA DASARIAN II JANUARI 2020

Gambar 35.



Tabel 34.

TINGKAT POTENSI BANJIR		
TINGGI	MENENGAH	RENDAH
-	DEIYAI : (KEC. BOWOBADO)	DEIYAI : (KEC. BOWOBADO, KAPIRAYA, TIGI BARAT)
	JAYAPURA : (KEC. KAUREH, YAPSI)	DOGIYAI : (KEC. DOGIYAI, KAMU, KAMU SELATAN, MAPIA, MAPIA BARAT, MAPIA TENGAH)
	KEEROM : (KEC. ARSO, MANNEM, SENGGI, SKANTO, WARIS)	JAYAPURA : (KEC. EBUNGAO, GRESI SELATAN, KAUREH, KEMTUK, KEMTUK GRESI, SENTANI, SENTANI TIMUR, YAPSI)
	MAMBERAMO RAYA : (KEC. MAMBERAMO HULU, MAMBERAMO TENGAH, RUFAR)	KEEROM : (KEC. ARSO, ARSO BARAT, ARSO TIMUR, MANNEM, SENGGI, SKANTO, WARIS)
	MAMBERAMO TENGAH : (KEC. MEGAMBILIS)	KOTA JAYAPURA : (KEC. ABEPURA, HERAM, JAYAPURA SELATAN)
	MIMIKA : (KEC. TEMBAGAPURA)	MAMBERAMO RAYA : (KEC. MAMBERAMO HULU, MAMBERAMO TENGAH, RUFAR)
	PANAI : (KEC. BIBIDA)	MIMIKA : (KEC. AMAR, IWAKA, KUALA KENCANA, KWAMKI NARAMA, MIMIKA BARAT,

		MIMIKA BARAT TENGAH, MIMIKA BARU, MIMIKA TENGAH, MIMIKA TIMUR, MIMIKA TIMUR JAUH, TEMBAGAPURA, WANIA)
		NABIRE : (KEC. DIPA, MAKIMI, NABIRE, NABIRE BARAT, SIRIWO, TELUK KIMI, TELUK UMAR, UWAPA, WANGGAR, YARO, YAUR)
		PANIAI : (KEC. BIBIDA, PANIAI TIMUR)