

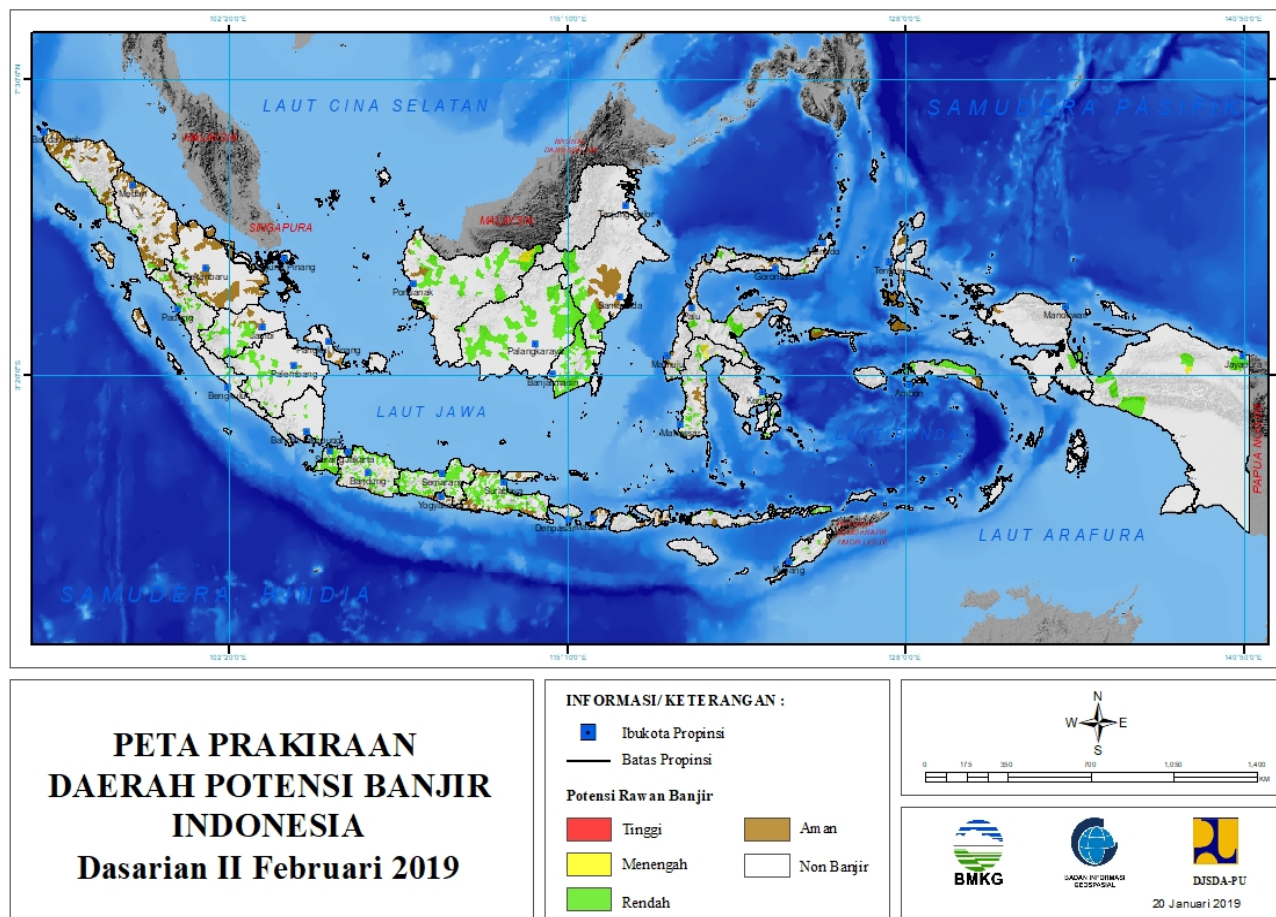
**PRAKIRAAN DAERAH POTENSI BANJIR
DASARIAN II FEBRUARI 2019
UPDATE 20 JANUARI 2019**



BADAN METEOROLOGI KLIMATOLOGI DAN GEOFISIKA

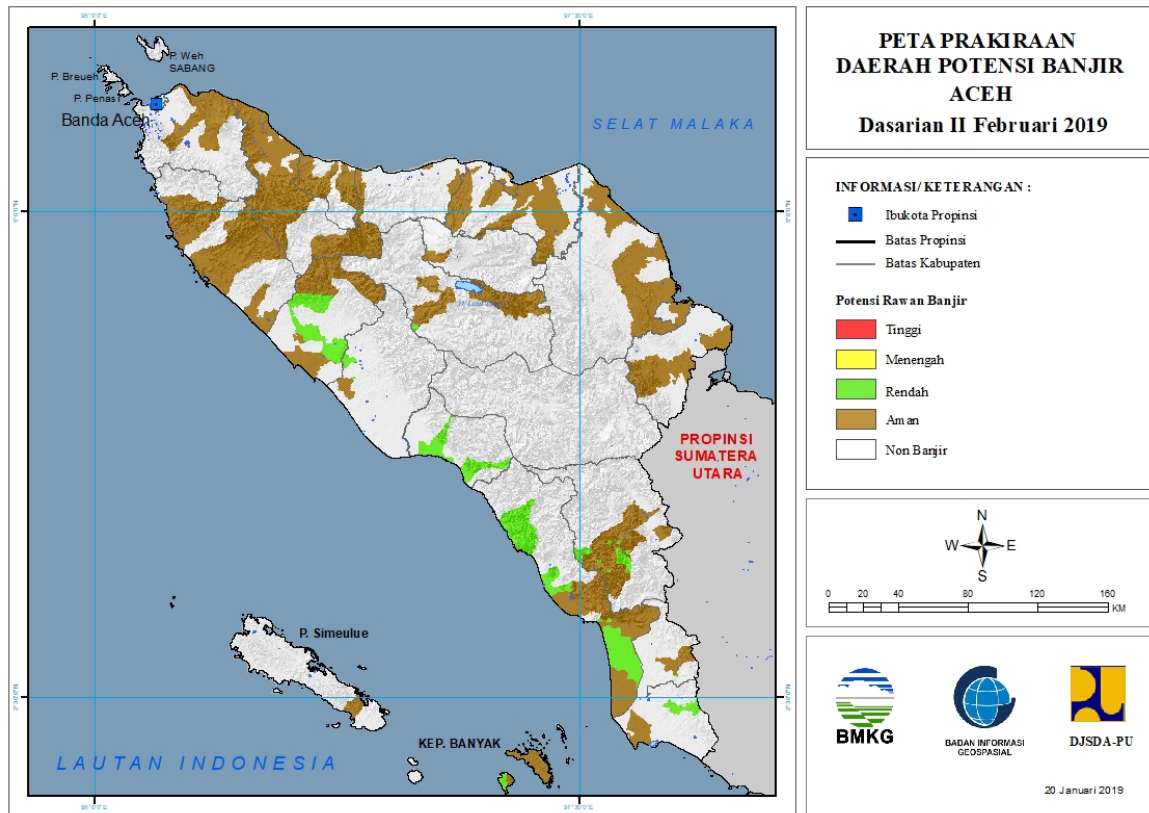
PRAKIRAAN DAERAH POTENSI BANJIR INDONESIA II FEBRUARI 2019

Gambar 1.



1. PRAKIRAAN DAERAH POTENSI BANJIR ACEH DASARIAN II FEBRUARI 2019

Gambar 2.

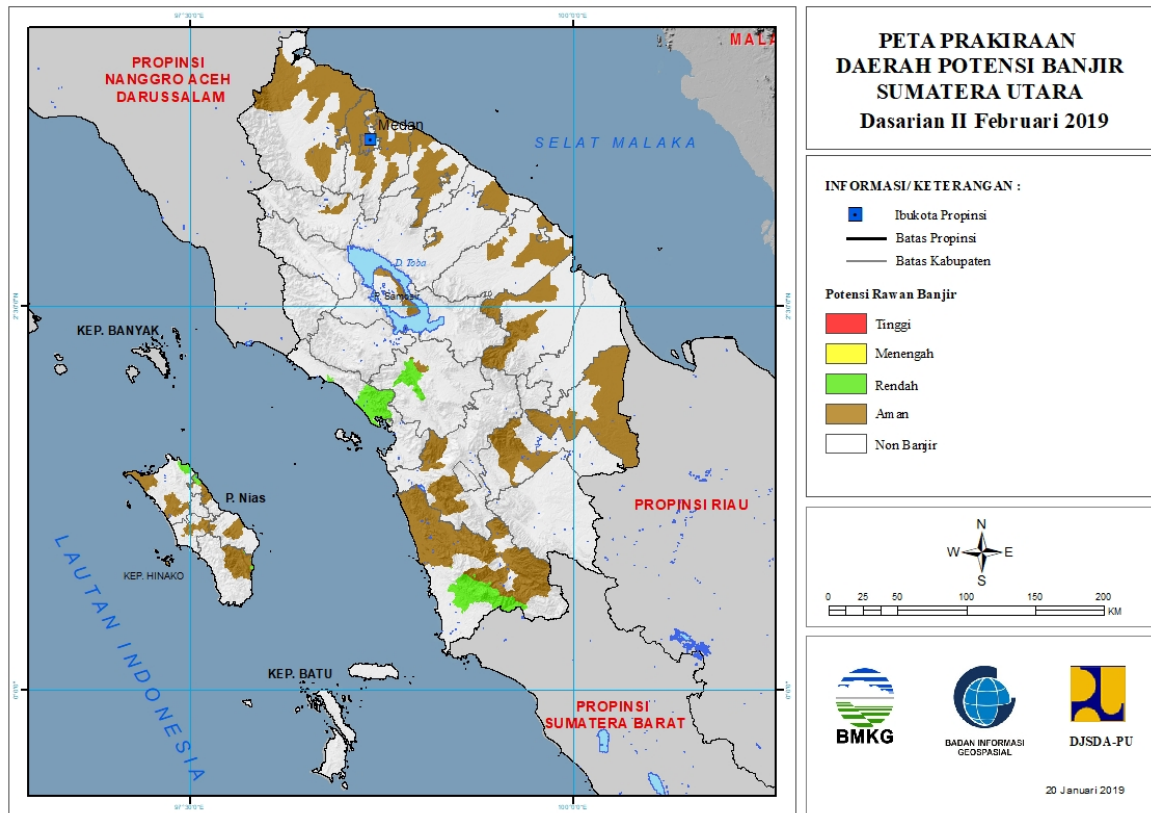


Tabel 1.

TINGKAT POTENSI BANJIR		
TINGGI	MENENGAH	RENDAH
-	-	ACEH BARAT : (KEC. KAWAY XVI, SUNGAIMAS, WOYLA)
		ACEH BARAT DAYA : (KEC. KUALABATEE, MANGGENG, SUSOH, TANGAN-TANGAN)
		ACEH SELATAN : (KEC. KLUET SELATAN, KLUET UTARA, SAMADUA, SAWANG, TAPAKTUAN, TRUMON, TRUMON TENGAH, TRUMON TIMUR)
		ACEH SINGKIL : (KEC. PULAU PANGGUNG, SIMPANG KANAN)
		ACEH TENGAH : (KEC. PEGASING)
		ACEH TENGGARA : (KEC. LAWEALAS)
		ACEHJAYA : (KEC. TEUNOM)
		NAGANRAYA : (KEC. KUALA, SEUNAGAN)
		SUBULUSSALAM : (KEC. SIMPANG KIRI)

2. PRAKIRAAN DAERAH POTENSI BANJIR SUMATERA UTARA DASARIAN II FEBRUARI 2019

Gambar 3.

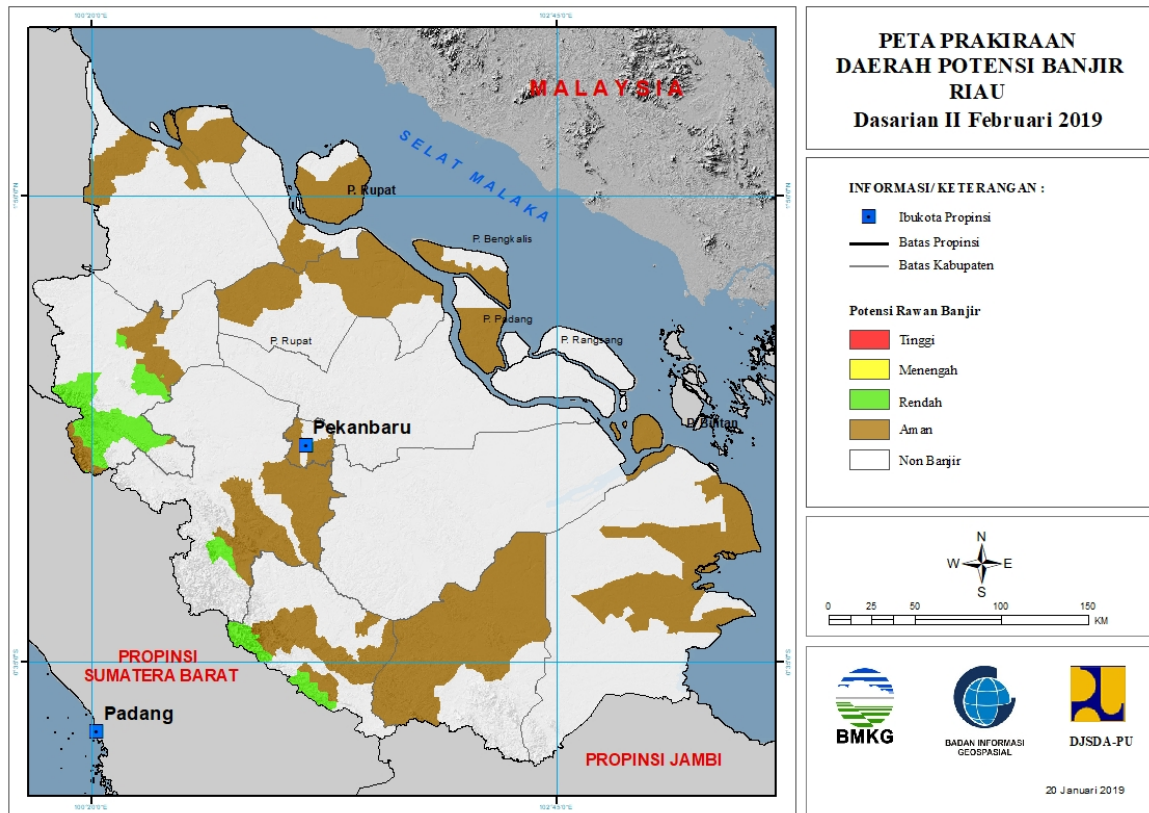


Tabel 2.

TINGKAT POTENSI BANJIR		
TINGGI	MENENGAH	RENDAH
-	-	KOTA GUNUNG SITOLI : (KEC. GUNUNG SITOLI)
		MANDAILINGNATAL : (KEC. BATANGNATAL, KOTANOPAN, LINGGABAYU, MUARABATANGGADIS, TAMBANGAN)
		NIAS : (KEC. IDANO IGAWO)
		NIAS SELATAN : (KEC. GOMO, LAHUSA)
		NIAS UTARA : (KEC. TUHEMBERUA)
		SIBOLGA : (KEC. SIBOLGA KOTA)
		TAPANULI TENGAH : (KEC. BARUS, KOLANG, SORKAM)
		TAPANULI UTARA : (KEC. SIPOHOLON, TARUTUNG)

3. PRAKIRAAN DAERAH POTENSI BANJIR RIAU DASARIAN II FEBRUARI 2019

Gambar 4.

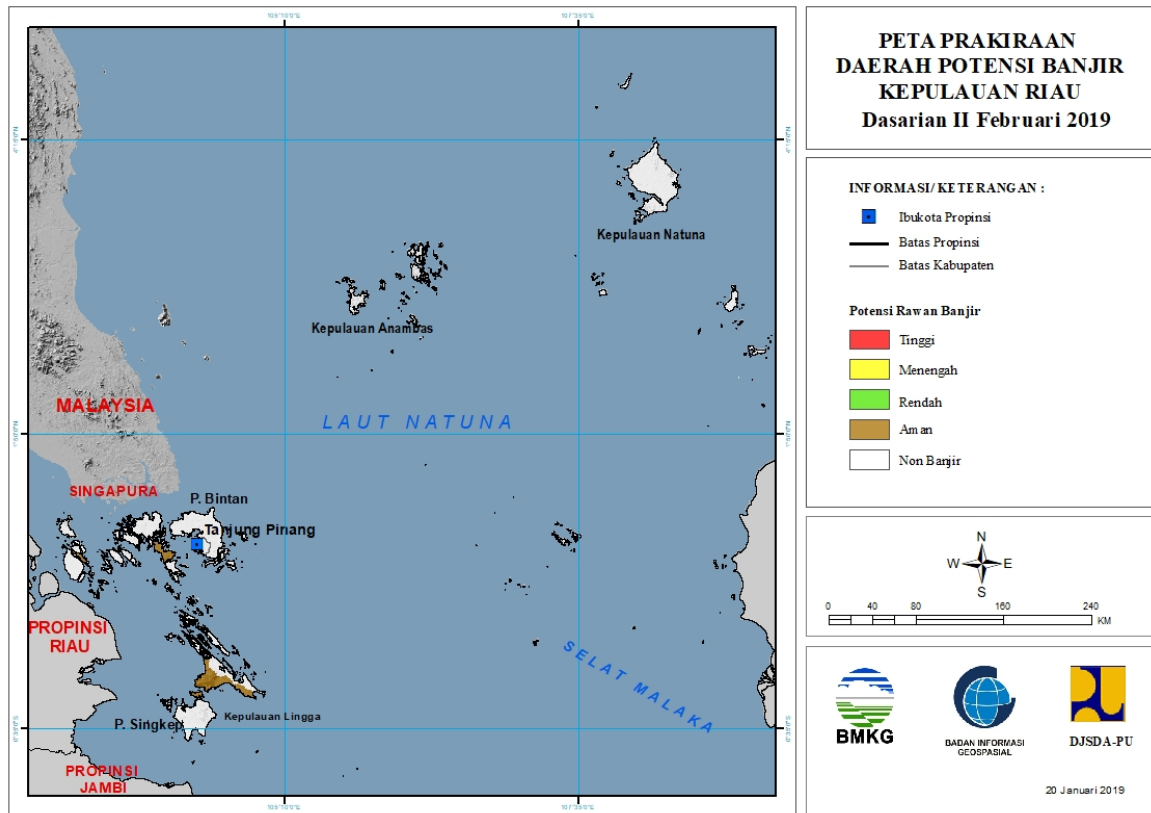


Tabel 3.

TINGKAT POTENSI BANJIR		
TINGGI	MENENGAH	RENDAH
-	-	KAMPAR : (KEC. KAMPAR KIRI)
		KUANTANSENGINGI : (KEC. KUANTANMUDI, SINGINGI)
		ROKAN HULU : (KEC. KEPENUHAN, KUNTODARUSSALAM, RAMBAH, ROKANEMPATKOTO, TANDUN)

4. PRAKIRAAN DAERAH POTENSI BANJIR KEPULAUAN RIAU DASARIAN II FEBRUARI 2019

Gambar 5.

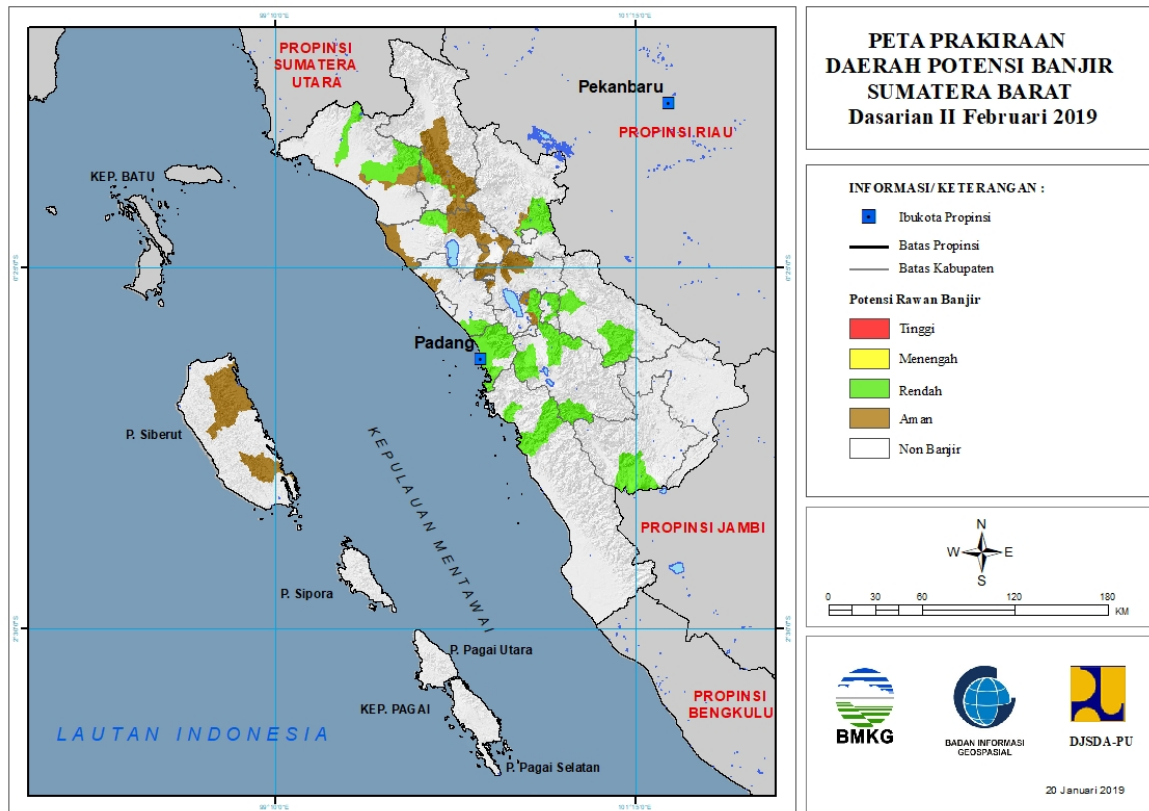


Tabel 4.

TINGKAT POTENSI BANJIR		
TINGGI	MENENGAH	RENDAH
-	-	-

5. PRAKIRAAN DAERAH POTENSI BANJIR SUMATERA BARAT DASARIAN II FEBRUARI 2019

Gambar 6.



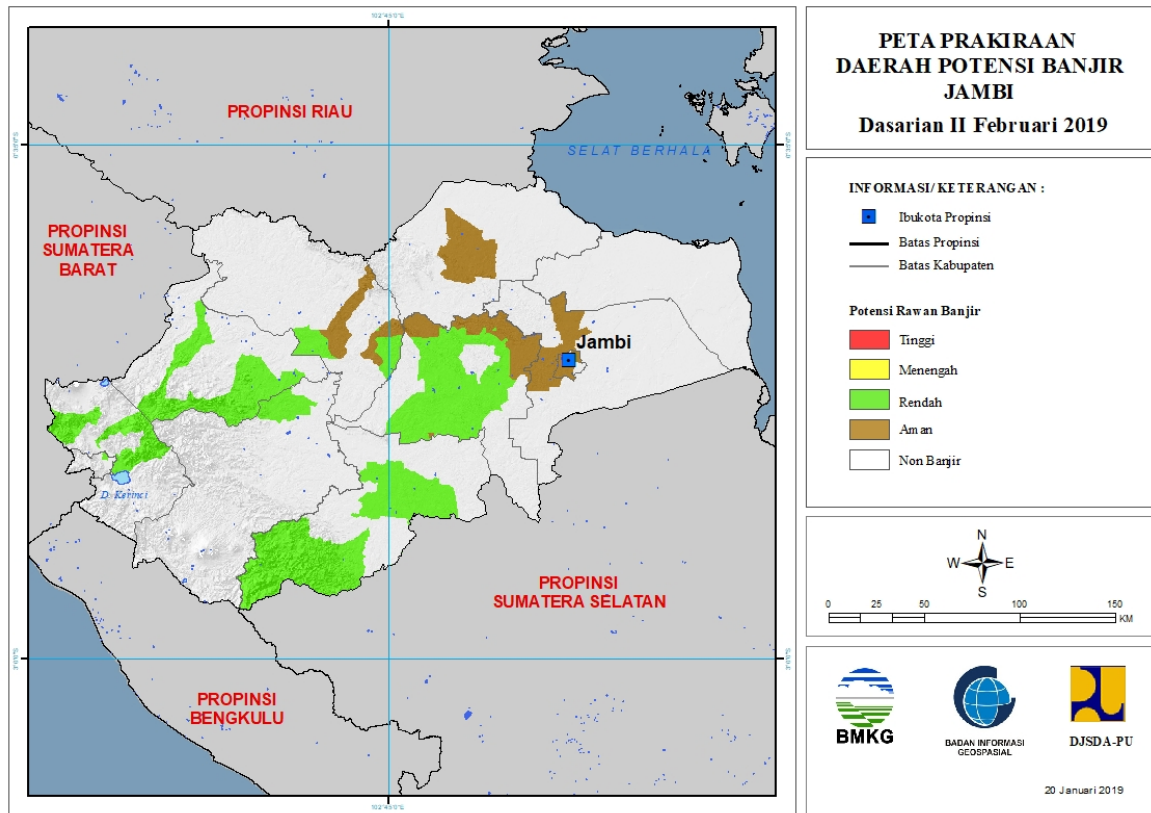
Tabel 5.

TINGKAT POTENSI BANJIR		
TINGGI	MENENGAH	RENDAH
-	-	AGAM : (KEC. PALEMBAYAN)
		KOTA PADANG : (KEC. BUNGUSTELUKKABUNG, KOTOTENGAH, KURANJI, LUBUKBEGALUNG, NANGGALO, PADANG BARAT, PADANG SELATAN, PADANG TIMUR, PADANG UTARA, PAUH)
		KOTA SAWAHLUNTO : (KEC. LEMBAHSEGAR, TALAWI)
		LIMAPULUHKOTA : (KEC. HARAU, PAYAKUMBUH)
		PADANGPARIAMAN : (KEC. BATANGANAI)
		PASAMAN : (KEC. BONJOL, LUBUKSIKAPING, PANTI)
		PASAMAN BARAT : (KEC. LEMBAHMEINTANG, PASAMAN, TALAMAU)
		PESISIR SELATAN : (KEC. BATANGKAPAS, BAYANG)
		SIJUNJUNG : (KEC. KOTOTUJUH,

		TANJUNGGADANG)
		SOLOK : (KEC. GUNUNGTALANG, PANTAICERMIN, PAYUNGSEKAKI, SEMBILANKOTO SUNGAILASI, SEPULUHKOTODIATAS)
		SOLOK SELATAN : (KEC. SANGIR)
		TANAHDATAR : (KEC. SUNGAITARAB, SUNGAYANG)

6. PRAKIRAAN DAERAH POTENSI BANJIR JAMBI DASARIAN II FEBRUARI 2019

Gambar 7.

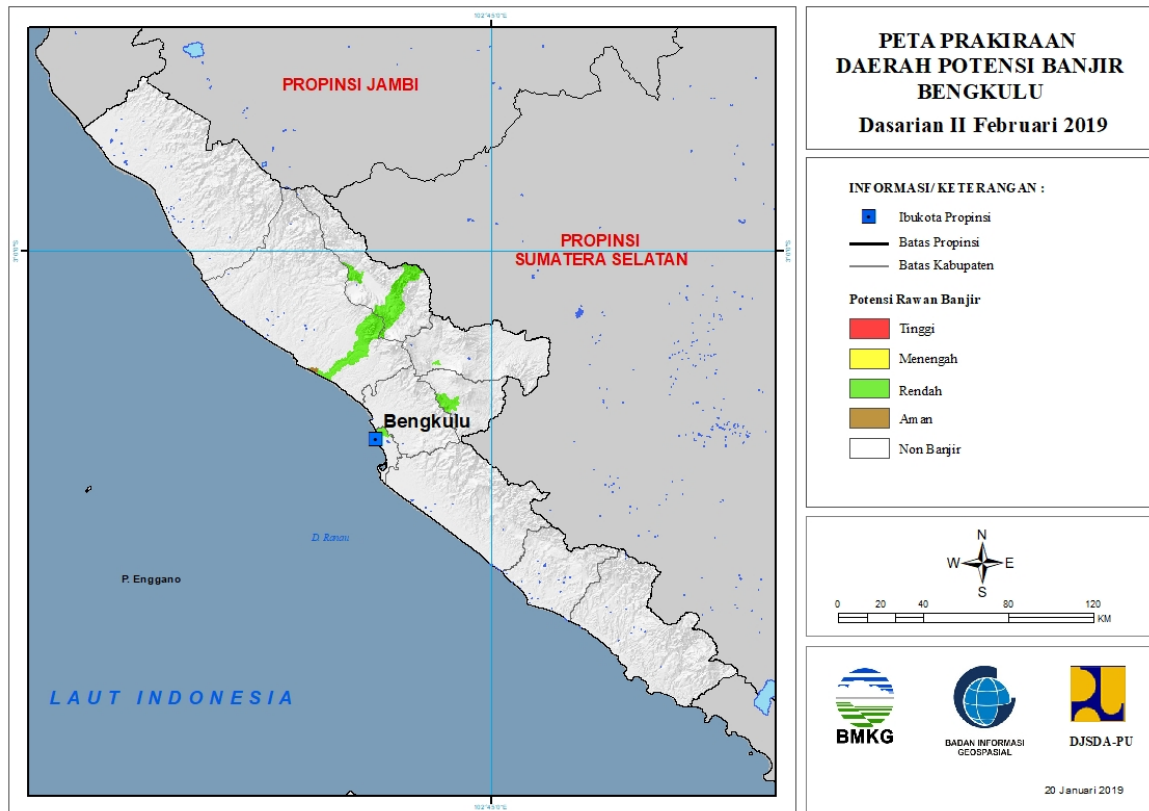


Tabel 6.

TINGKAT POTENSI BANJIR		
TINGGI	MENENGAH	RENDAH
-	-	BATANGHARI : (KEC. BATHIN DUA PULUH EMPAT, MERSAM, MUARABULIAN, MUARATEMBESI, PEMAYUNG)
		BUNGO : (KEC. PELEPAT, TANAHTUMBUH)
		KERINCI : (KEC. AIRHANGAT, DANAUKERINCI, GUNUNGKERINCI, SITUNJALAUT)
		KOTA SUNGAIPENUH : (KEC. HAMPARAN RAWANG, SUNGAIPENUH)
		MERANGIN : (KEC. TABIR)
		SAROLANGUN : (KEC. BATANGASAI, LIMUN, PAUH, SAROLANGUN)
		TEBO : (KEC. TEBO ILIR, TEBO TENGAH)

7. PRAKIRAAN DAERAH POTENSI BANJIR BENGKULU DASARIAN II FEBRUARI 2019

Gambar 8.

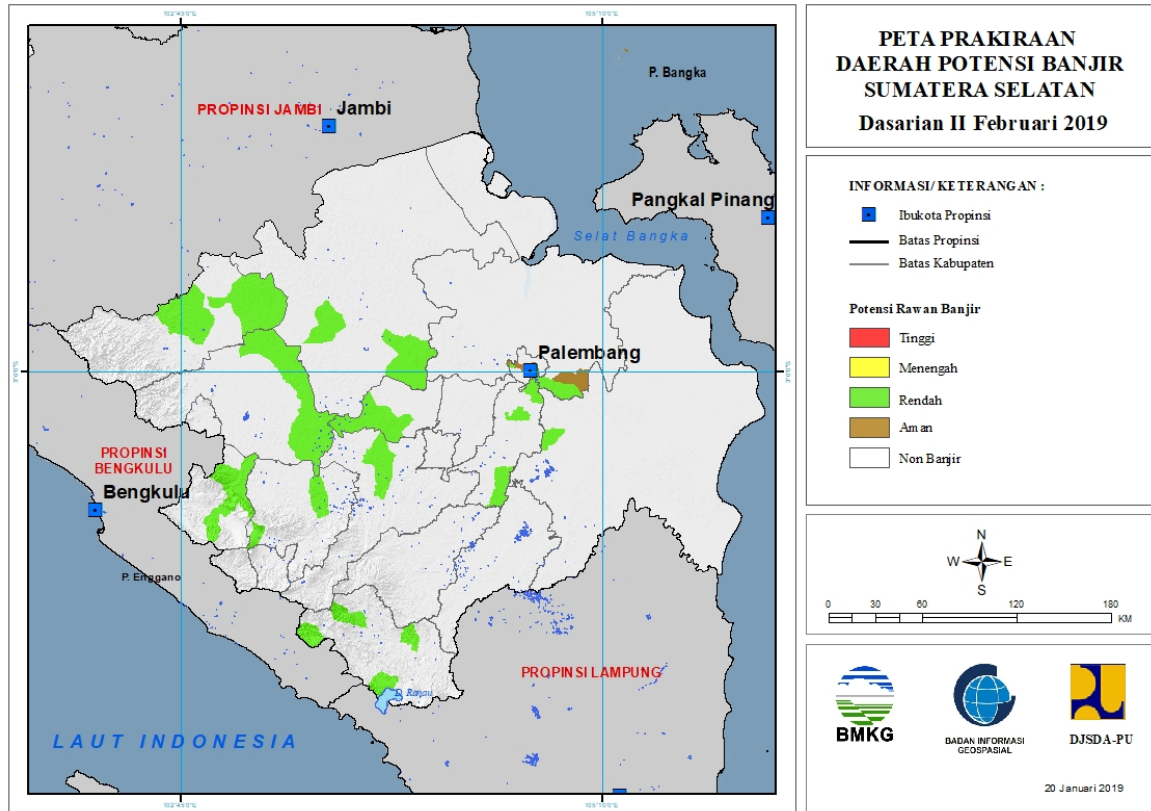


Tabel 7.

TINGKAT POTENSI BANJIR		
TINGGI	MENENGAH	RENDAH
-	-	BENGKULU : (KEC. MUARABANGKA HULU, TELUKSEGARA)
		BENGKULU UTARA : (KEC. ARGAMAKMUR, LAIS)
		KEPAHIANG : (KEC. KEPAHIANG)
		LEBONG : (KEC. LEBONG SELATAN, LEBONG UTARA)
		REJANG LEBONG : (KEC. CURUP)

8. PRAKIRAAN DAERAH POTENSI BANJIR SUMATERA SELATAN DASARIAN II FEBRUARI 2019

Gambar 9.



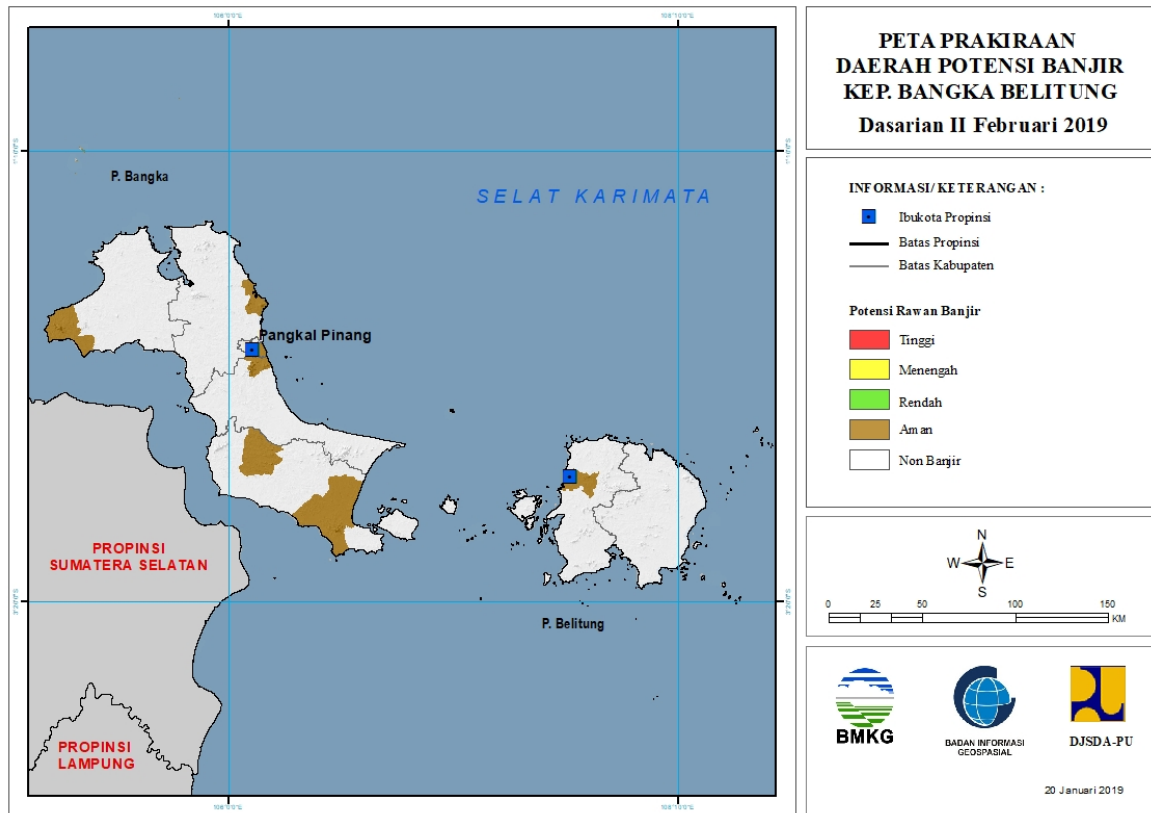
Tabel 8.

TINGKAT POTENSI BANJIR		
TINGGI	MENENGAH	RENDAH
-	-	BANYUASIN : (KEC. RAMBUTAN)
		EMPAT LAWANG : (KEC. PENDOPO, TEBINGTINGGI)
		LAHAT : (KEC. JARAI, LAHAT)
		MUARAENIM : (KEC. GUNUNGMEGANG)
		MUSIBANYUASIN : (KEC. BABATTOMAN, LAIS)
		MUSIRAWAS : (KEC. MUARALAKITAN)
		MUSIRAWAS UTARA : (KEC. RAWAS ILIR, RAWAS ULU, RUPIT)
		OGAN ILIR : (KEC. INDRALAYA, MUARAKUANG, PEMULUTAN)
		OGANKOMERING ILIR : (KEC. KAYUAGUNG)
		OGANKOMERINGULU SELATAN : (KEC. BANDINGAGUNG, MUARADUA, SUNGAIARE)
		PALEMBANG : (KEC.

		ILIRBARAT DUA, ILIRBARAT SATU, SEBERANGULU DUA, SEBERANGULU SATU)
		PALI : (KEC. TALANGUBI)

9. PRAKIRAAN DAERAH POTENSI BANJIR KEPULAUAN BANGKA BELITUNG DASARIAN II FEBRUARI 2019

Gambar 10.

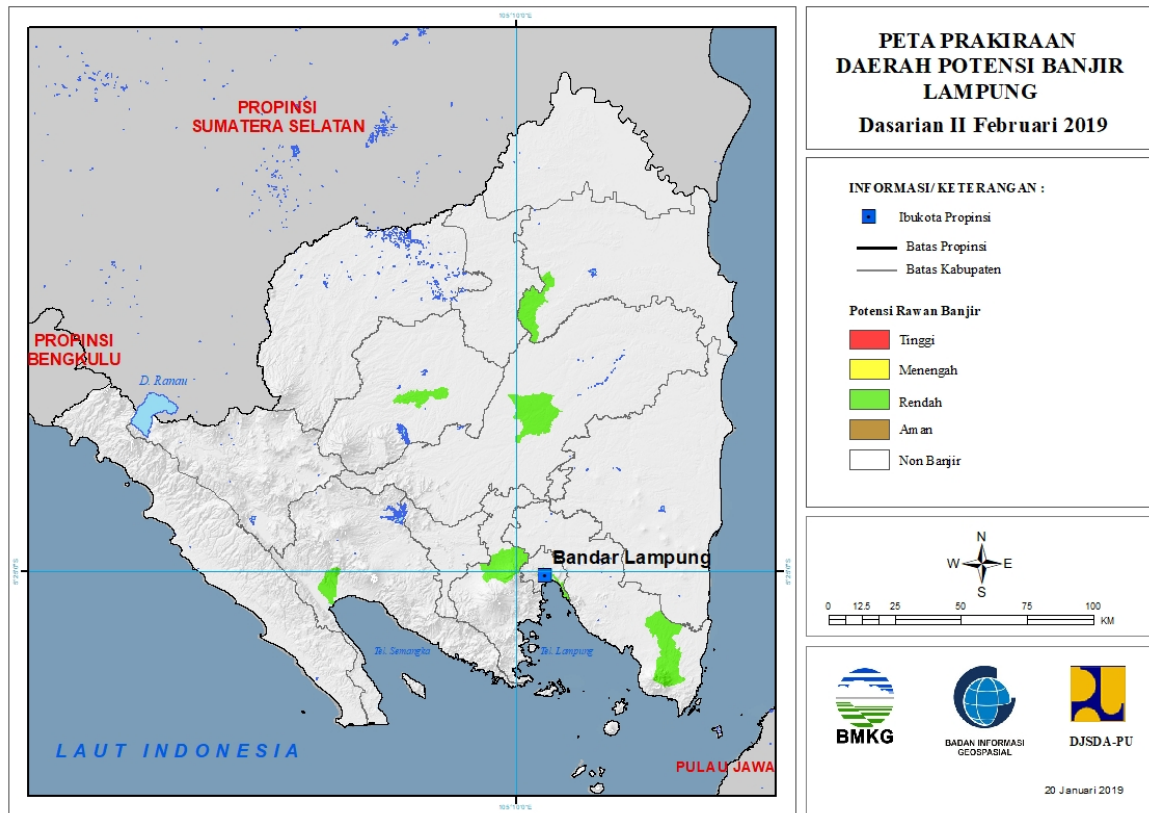


Tabel 9.

TINGKAT POTENSI BANJIR		
TINGGI	MENENGAH	RENDAH
-	-	-

10. PRAKIRAAN DAERAH POTENSI BANJIR LAMPUNG DASARIAN II FEBRUARI 2019

Gambar 11.

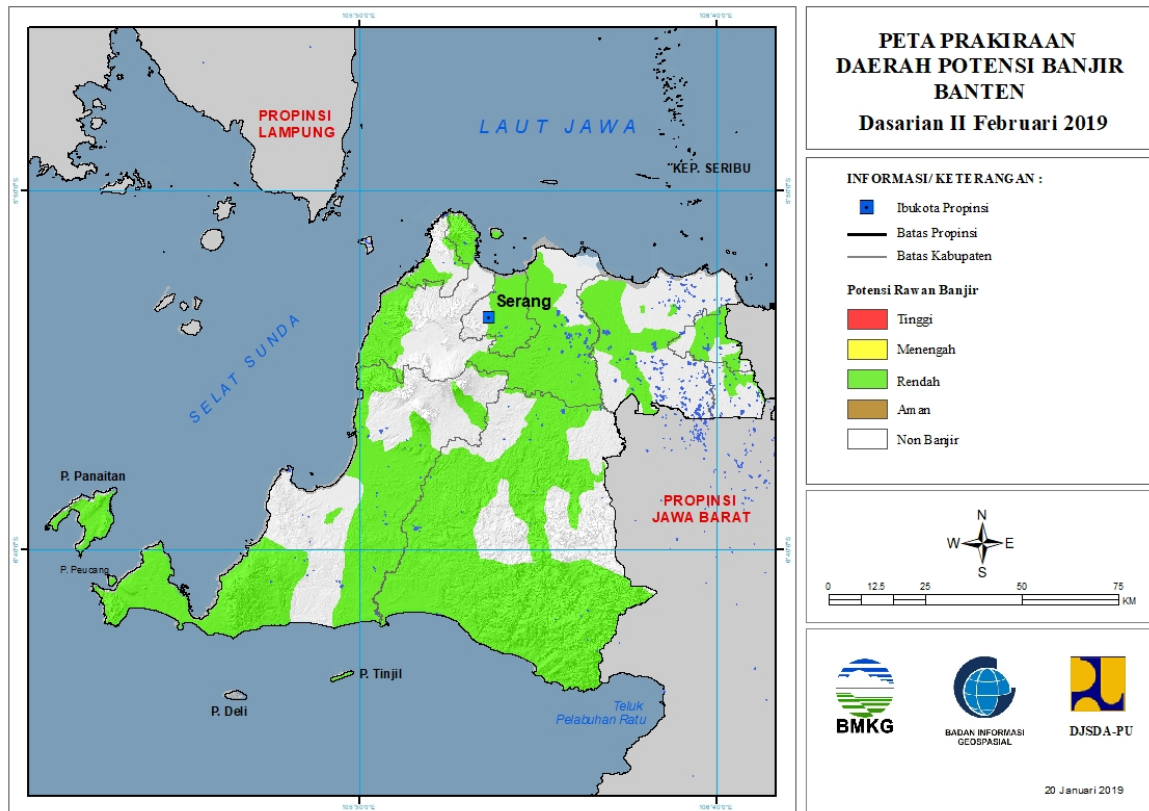


Tabel 10.

TINGKAT POTENSI BANJIR		
TINGGI	MENENGAH	RENDAH
-	-	BANDARLAMPUNG : (KEC. PANJANG, TANJUNGPANJANG, TANJUNGPANJANG TIMUR, TELUKBETUNG SELATAN)
		LAMPUNG SELATAN : (KEC. PALAS, PENENGAHAN)
		LAMPUNG TENGAH : (KEC. TERBANGGIBESAR)
		LAMPUNG UTARA : (KEC. KOTABUMI)
		PESAWARAN : (KEC. GEDONGTATAAN)
		TANGGAMUS : (KEC. WONOSOBO)
		TULANGBAWANG : (KEC. MENGGALA)

11. PRAKIRAAN DAERAH POTENSI BANJIR BANTEN DASARIAN II FEBRUARI 2019

Gambar 12.



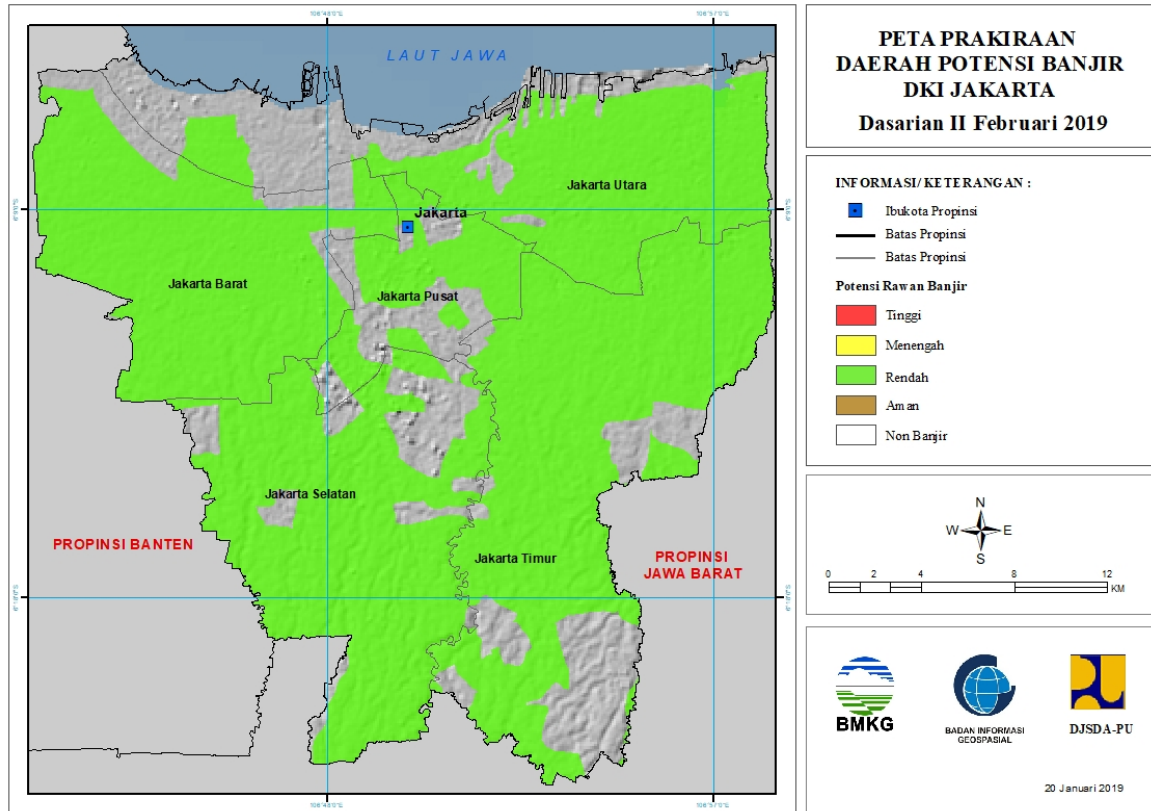
Tabel 11.

TINGKAT POTENSI BANJIR		
TINGGI	MENENGAH	RENDAH
-	-	KODYA TANGERANG : (KEC. BATUCEPER, CILEDUG, CIPONDOH, TANGERANG)
		KOTIP CILEGON : (KEC. CILEGON, CIWANDAN)
		LEBAK : (KEC. BANJARSARI_LBK, BAYAH, CILELES, CIMARGA, GUNUNG KENCANA, LEUWIDAMAR, MAJA_LBK, MALINGPING, PANGGARANGAN, RANGKASBITUNG, SAJIRA)
		PANDEGLANG : (KEC. BOJONG_PDG, CIGEULIS, CIKEUSIK, LABUAN, MUNJUL, PAGELARAN, PANDEGLANG, SAKETI)
		SERANG : (KEC. ANYER, BAROS_SRG, BOJONEGARA, CIKANDE, CIKEUSAL, CINANGKA, CIRUAS, KASEMEN, KOPO, KRAGILAN, PAMARAYAN, PETIR, PONTANG, SERANG, WALANTAKA)

		TANGERANG : (KEC. BALARAJA, CIPUTAT, KRESEK, KRONJO, MAUK, PASARKEMIS, PONDOK AREN, RAJEG, TIGARAKSA)
--	--	---

12. PRAKIRAAN DAERAH POTENSI BANJIR DKI JAKARTA DASARIAN II FEBRUARI 2019

Gambar 13.



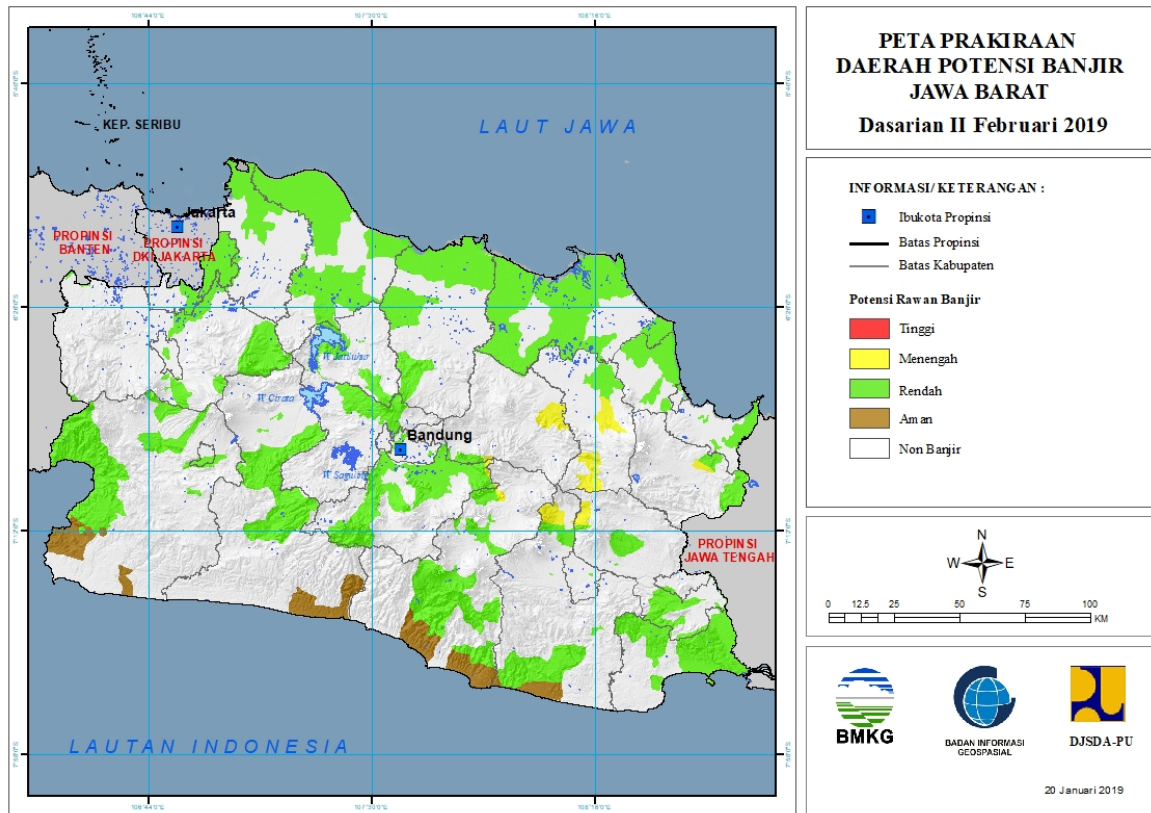
Tabel 12.

TINGKAT POTENSI BANJIR		
TINGGI	MENENGAH	RENDAH
-	-	JAKARTA BARAT : (KEC. CENGKARENG, GROGOL PETAMBURAN, KALI DERES, KEBON JERUK, KEMBANGAN, PALMERAH, TAMAN SARI, TAMBORA)
		JAKARTA PUSAT : (KEC. CEMPAKA PUTIH, GAMBIR, KEMAYORAN, MENTENG, SAWAH BESAR, SENEN, TANAH ABANG)
		JAKARTA SELATAN : (KEC. CILANDAK, JAGAKARSA, KEBAYORAN BARU, KEBAYORAN LAMA, MAMPANG PRAPATAN, PANCORAN, PASAR MINGGU, PESANGGRAHAN, SETIA BUDI, TEBET)
		JAKARTA TIMUR : (KEC. CAKUNG, CIPAYUNG, CIRACAS, DUREN SAWIT, JATINEGARA, KRAMAT JATI, MAKASAR, MATRAMAN, PASAR REBO, PULO)

		GADUNG)
		JAKARTA UTARA : (KEC. CILINCING, KELAPA GADING, KOJA, PADEMANGAN, PENJARINGAN, TANJUNG PRIOK)

13. PRAKIRAAN DAERAH POTENSI BANJIR JAWA BARAT DASARIAN II FEBRUARI 2019

Gambar 14.



Tabel 13.

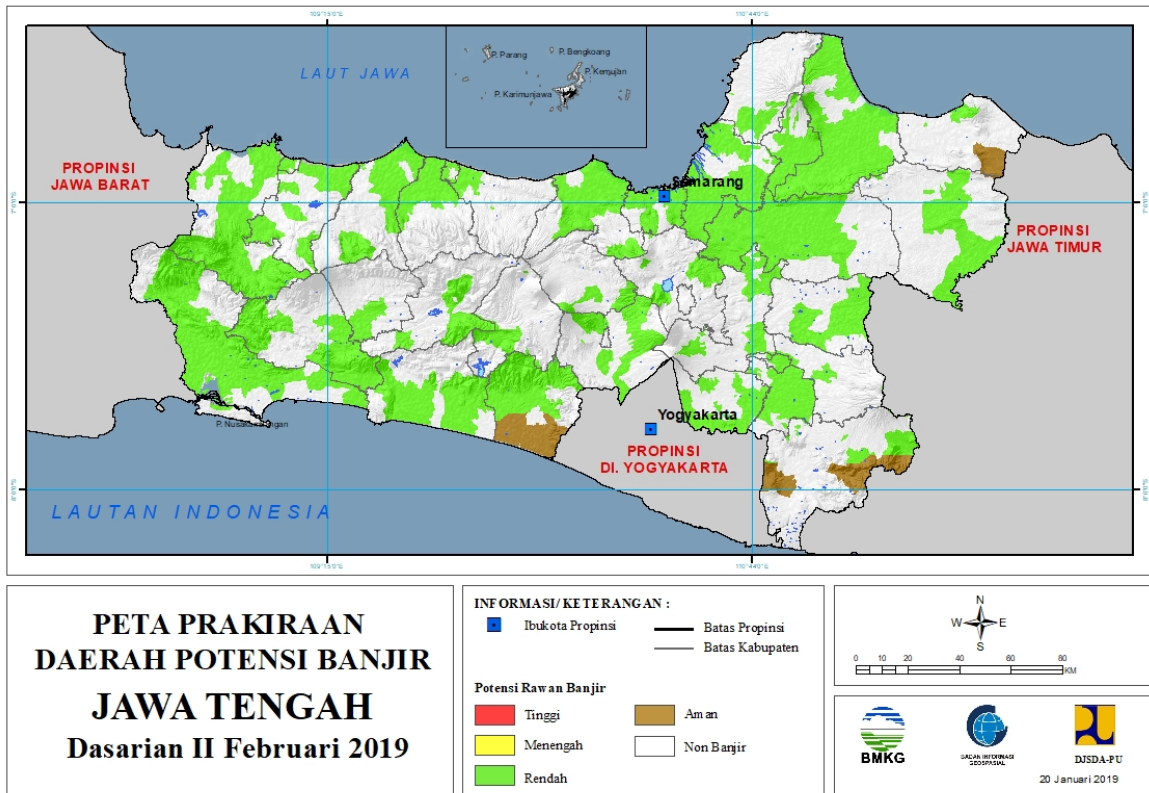
TINGKAT POTENSI BANJIR		
TINGGI	MENENGAH	RENDAH
-	BANDUNG : (KEC. CICALENGKA)	BANDUNG : (KEC. BANJARAN, BOJONG SOANG, CICALENGKA, CIKALONG WETAN, CILEUNYI, CIMAH SELATAN, CIPARAY, CISARUA_BDG, DAYEUH KOLOT, MAJALAYA, MARGA ASIH, MARGAHAYU, PASEH_BDG, PASIR JAMBU, RANCAEKEK, SOREANG)
	CIAMIS : (KEC. PANUMBANGAN)	BEKASI : (KEC. BANTAR GEBANG, BEKASI BARAT, BEKASI SELATAN, BEKASI TIMUR, BEKASI UTARA, CABANGBUNGIN, CIKARANG, MUARA GEMBONG, PONDOKGEDE, TAMBUN, TEMBELANG BKS)
	GARUT : (KEC. KADUNGORA)	BOGOR : (KEC. CARINGIN, CARIU, CIBINONG_BGR, CIJERUK, CIMANGGIS, CISARUA, GUNUNG PUTRI)
	KUNINGAN : (KEC. CIDAHU)	CIAMIS : (KEC. BANJARSARI_CMS, CIAMIS, CIJULANG, CIPAKU,

		KALIPUCANG, LANGKAPLANCAR, PADAHERANG, PAMARICAN, PANGANDARAN, PANUMBANGAN, PARIGI)
	MAJALENGKA : (KEC. BANTARUJEG, LIGUNG, SUKAHAJI, SUMBERJAYA)	CIANJUR : (KEC. BOJONG PICUNG, CAMPAKA, CIANJUR, CIBEBER, KARANG TENGAH, PAGELARAN CJR)
	SUMEDANG : (KEC. CIMANGGUNG, TOMO)	CIREBON : (KEC. ASTANAPURA, CILEDUG_CRB, CIREBON SELATAN, CIREBON UTARA, GEGESIK, KAPETAKAN, LEMAHABANG_CRB, LOSARI, PLUMBON, WALED)
	TASIKMALAYA : (KEC. CIAWI, PAGER AGEUNG)	GARUT : (KEC. BANYURESMI, CIBALONG_GRT, CIKAJANG, CIKELET, GARUT, KADUNGORA, PAKENJENG, SAMARANG, SINGAJAYA, TAROGONG)
		INDRAMAYU : (KEC. ANJATAN, BANGODUA, BONGAS, CIKEDUNG, HAURGEULIS, INDRAMAYU, KANDANGHAUR, KRANGKENG, LELEA, LOHBENER, LOSARANG, SINDANG)
		KARAWANG : (KEC. BATUJAYA, CIKAMPEK, CILAMAYA, KARAWANG, KLARI, PEDES, RAWAMERTA, RENGASDENGKLOK, TELUKJAMBE)
		KODYA BANDUNG : (KEC. ANDIR, CIBIRU, CIDADAP, SUKAJADI)
		KODYA BOGOR : (KEC. BOGOR SELATAN, BOGOR TENGAH, BOGOR TIMUR, BOGOR UTARA)
		KODYA CIREBON : (KEC. HARJAMUKTI, LEMAHWUNGKUK)
		KUNINGAN : (KEC. CIBINGBIN, CIDAHU)
		MAJALENGKA : (KEC. LIGUNG, SUMBERJAYA)
		PURWAKARTA : (KEC. BOJONG_PWKT, JATILUHUR, PURWAKARTA)
		SUBANG : (KEC. BLANKAN, PABUARAN, PAMANUKAN, PATOK BEUSI, PUSAKANAGARA, SAGALAHERANG)
		SUKABUMI : (KEC. BAROS, CIBADAK, CICURUG, CIEMAS, CISOLOK, JAMPANG TENGAH, PELABUHANRATU)
		SUMEDANG : (KEC. CIKERUH, CIMANGGUNG)
		TASIKMALAYA : (KEC. CIAWI, CIBEUREUM, CIPATUJAH, KARANGNUNGGAL,

		RAJAPOLAH, SALOPA, SINGAPARNA)
--	--	-----------------------------------

14. PRAKIRAAN DAERAH POTENSI BANJIR JAWA TENGAH DASARIAN II FEBRUARI 2019

Gambar 15.



Tabel 14.

TINGKAT POTENSI BANJIR		
TINGGI	MENENGAH	RENDAH
-	-	BANJARNEGARA : (KEC. BANJARMANGU, BANJARNEGARA, KARANGKOBAR, MANDIRAJA, SIGALUH)
-	-	BANYUMAS : (KEC. AJIBARANG, BANYUMAS, GUMELAR, KALIBAGOR, KEBASEN, KEMBARAN, KEMRANJEN, LUMBIR, SOKARAJA, SOMAGEDE, SUMPYUH, TAMBAK)
-	-	BATANG : (KEC. BANDAR, BATANG)
-	-	BLORA : (KEC. BANJAREJO, BLORA, CEPU, JEPON, KEDUNG TUBAN, KRADENAN_BLR, TODANAN, TUNJUNGAN)
-	-	BOYOLALI : (KEC. AMPEL, CEPOGO, JUWANGI, KEMUSU, NGEMPLAK, NOGOSARI)
-	-	BREBES : (KEC. BANTARKAWUNG, BREBES, BUMIAYU, KETANGGUNGAN,

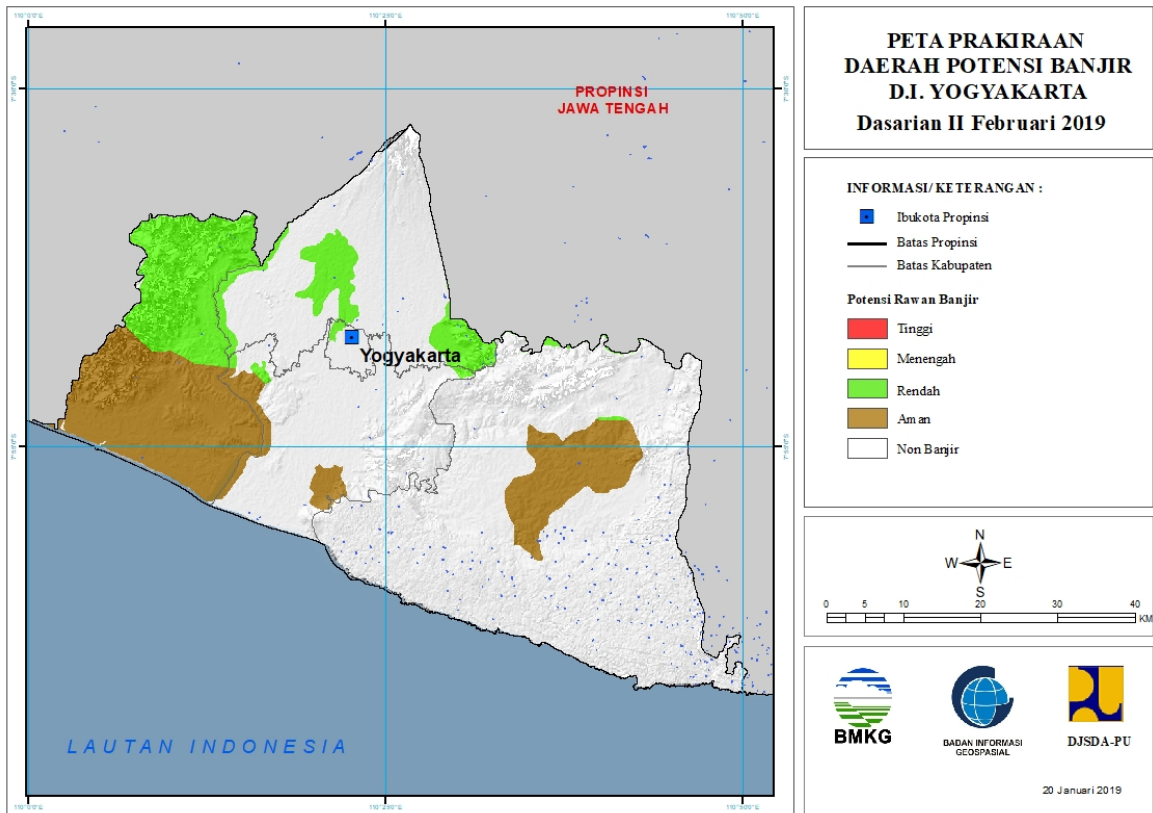
		LARANGAN_BRB, LOSARI_BRB, PAGUYANGAN, SALEM, SIRAMPOG, TANJUNG, WANASARI)
		CILACAP : (KEC. CIPARI, GANDRUNGMANGU, JERUKLEGI, KAWUNGGANTEN, KEDUNGREJA, KESUGIHAN, KROYA, MAJENANG, MAOS, NUSAWUNGU, SAMPANG_CLCP, SIDAREJA, WANAREJA)
		DEMAK : (KEC. DEMPET, GAJAH, GUNTUR, KARANG TENGAH_DMK, KARANGANYAR_DMK, KARANGAWEN, MIJEN_DMK, MRANGGEN, SAYUNG, WEDUNG, WONOSALAM_DMK)
		GROBOGAN : (KEC. BRATI, GODONG, GROBOGAN, GUBUG, KARANGRAYUNG, KEDUNGGATI, KLAMBU, PENAWANGAN, PULOKULON, PURWODADI_GRBG, TAWANGHARJO, TEGOWANU, TOROH, WIROSARI)
		JEPARA : (KEC. KELING, MAYONG, PECANGAAN, TAHUNAN)
		KARANGANYAR : (KEC. JATEN, KARANGANYAR)
		KEBUMEN : (KEC. ADIMULYO, ALIAN, AMBAL, BUAYAN, BULUPESANTREN, KARANGANYAR_KBM, KEBUMEN, KUTOWINANGUN, KUWARASAN, PETANAHAN, PREMBUN, PURING, RAWAKELE, SRUWENG)
		KENDAL : (KEC. BRANGSONG, CEPIRING, GEMUH, KALIWUNGU_KNDL, KOTA KENDAL, LIMBANGAN, PATEAN, PATEBON, PEGANDON, ROWOSARI, WELERI)
		KLATEN : (KEC. BAYAT, CAWAS, CEPER, DELANGGU, GANTIWARNO, JATINOM, JUWIRING, KARANGDOWO, MANISRENGGO, PEDAN, PRAMBANAN, WEDI)
		KODYA PEKALONGAN : (KEC. PEKALONGAN BARAT, PEKALONGAN SELATAN, PEKALONGAN UTARA)
		KODYA SEMARANG : (KEC. CANDISARI, GAYAMSARI, GENUK, GUNUNG PATI, NGALIYAN, PEDURUNGAN, SEMARANG BARAT, SEMARANG SELATAN, SEMARANG TIMUR,

		SEMARANG UTARA, TEMBALANG, TUGU)
		KODYA TEGAL : (KEC. MARGADANA, TEGAL BARAT, TEGAL SELATAN, TEGAL TIMUR)
		KOTIP KLATEN : (KEC. KLATEN TENGAH)
		KOTIP PURWOKERTO : (KEC. PURWOKERTO BARAT, PURWOKERTO SELATAN, PURWOKERTO TIMUR, PURWOKERTO UTARA)
		KUDUS : (KEC. BAE, DAWE, GEBOG, JATI, JEKULO, KALIWUNGU, KOTA KUDUS, MEJOBLO, UNDAAN)
		MAGELANG : (KEC. GRABAG_MGL, KALIANGKRIK, MARTOYUDAN, MUNTILAN, NGLUWAR, PAKIS, SAWANGAN_MGLG, WINDUSARI)
		PATI : (KEC. BATANGAN, CLUWAK, DUKUHSETI, GABUS, GEMBONG, JAKENAN, JUWANA, KAYEN, MARGOREJO, MARGOYOSO, PATI, PUCAKWANGI, SUKOLILO, TAMBAKROMO, TAYU, WEDARIJAKSA, WINONG)
		PEKALONGAN : (KEC. BOJONG, BUARAN, KEDUNGWUNI, KESESI, SRAGI, TIRTO, WIRADESA, WONOPRINGGO)
		PEMALANG : (KEC. AMPELGADING, BELIK, BODEH, PEMALANG, PETARUKAN, TAMAN_PMLG, ULUJAMI)
		PURBALINGGA : (KEC. KALIGONDANG, KALIMANAH, KEMANGKON, PURBALINGGA)
		PURWOREJO : (KEC. BAGELEN, BAYAN, BENER, BRUNO, BUTUH, GEBANG, KEMIRI, KUTOARJO, PITURUH, PURWOREJO)
		REMBANG : (KEC. LASEM, REMBANG)
		SEMARANG : (KEC. AMBARAWA, BANYUBIRU, BRINGIN)
		SRAGEN : (KEC. GONDANG_SRG, JENAR, KARANGMALANG, MASARAN, NGRAMPAL, PLUPUH, SAMBUNG MACAN, SRAGEN, TANON)
		SUKOHARJO : (KEC. BENDOSARI, BULU, GATAK, GROGOL, MOJOLABAN, NGUTER, POLOKARTO, SUKOHARJO, TAWANGSARI)

		SURAKARTA : (KEC. BANJARSARI, JEBRES, PASARKLIWON, SERENGAN)
		TEGAL : (KEC. ADIWERNA, BOJONG_TGL, KRAMAT, LEBAKSIU, MARGASARI, SURADADI, WARUREJA)
		TEMANGGUNG : (KEC. PRINGSURAT, TEMANGGUNG)
		WONOGIRI : (KEC. EROMOKO, JATIROTO, KISMANTORO, PURWANTORO, SELOGIRI, SIDOHARJO, TIRTOMOYO)
		WONOSOBO : (KEC. KALIWIRO, KEJAJAR, SELOMERTO)

15. PRAKIRAAN DAERAH POTENSI BANJIR DI YOGYAKARTA DASARIAN II FEBRUARI 2019

Gambar 16.

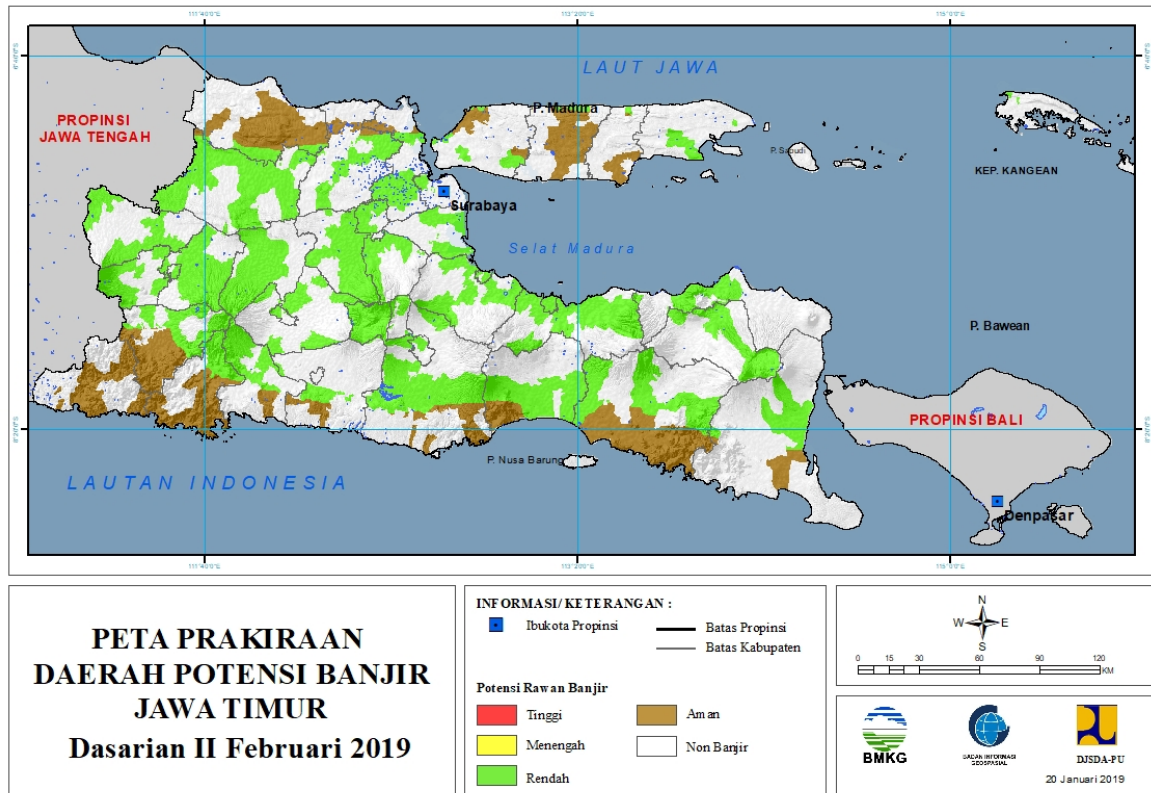


Tabel 15.

TINGKAT POTENSI BANJIR		
TINGGI	MENENGAH	RENDAH
-	-	BANTUL : (KEC. SEDAYU)
		GUNUNG KIDUL : (KEC. KARANGMOJO)
		KODYA YOGYAKARTA : (KEC. TEGALREJO)
		KULON PROGO : (KEC. GIRIMULYO, KALIBAWANG, KOKAP, NANGGULAN, PENGASIH, SAMIGALUH, SENTOLO)
		SLEMAN : (KEC. MLATI, PRAMBANAN_SLMN, SLEMAN)

**16. PRAKIRAAN DAERAH POTENSI BANJIR JAWA TIMUR DASARIAN II
FEBRUARI 2019**

Gambar 17.



Tabel 16.

TINGKAT POTENSI BANJIR		
TINGGI	MENENGAH	RENDAH
-	-	BANGKALAN : (KEC. BANGKALAN, BLEGA, KLAMPIS, TRAGAH)
-	-	BANYUWANGI : (KEC. BANYUWANGI, GLAGAH, KABAT, MUNCAR, ROGOJAMPI, SINGOJURUH)
-	-	BLITAR : (KEC. KADEMANGAN_BLTR, REJOSO_BLTR, SRENGAT, SUTOJAYAN, WONODADI)
-	-	BOJONEGORO : (KEC. BALEN, BAURENO, BOJONEGORO, BUBULAN, DANDER, KALITIDU, KANOR, KAPAS, KASIMAN, KEDUNGADEM, MALO, MARGOMULYO, NGAMBON, NGRAHO, PADANGAN, PURWOSARI, SUMBEREJO, TAMBAKREJO, TEMAYANG, TRUCUK)
-	-	BONDOWOSO : (KEC. KLABANG, PRAJEKAN, TAPEN, WRINGIN)
-	-	GRESIK : (KEC. BALONG

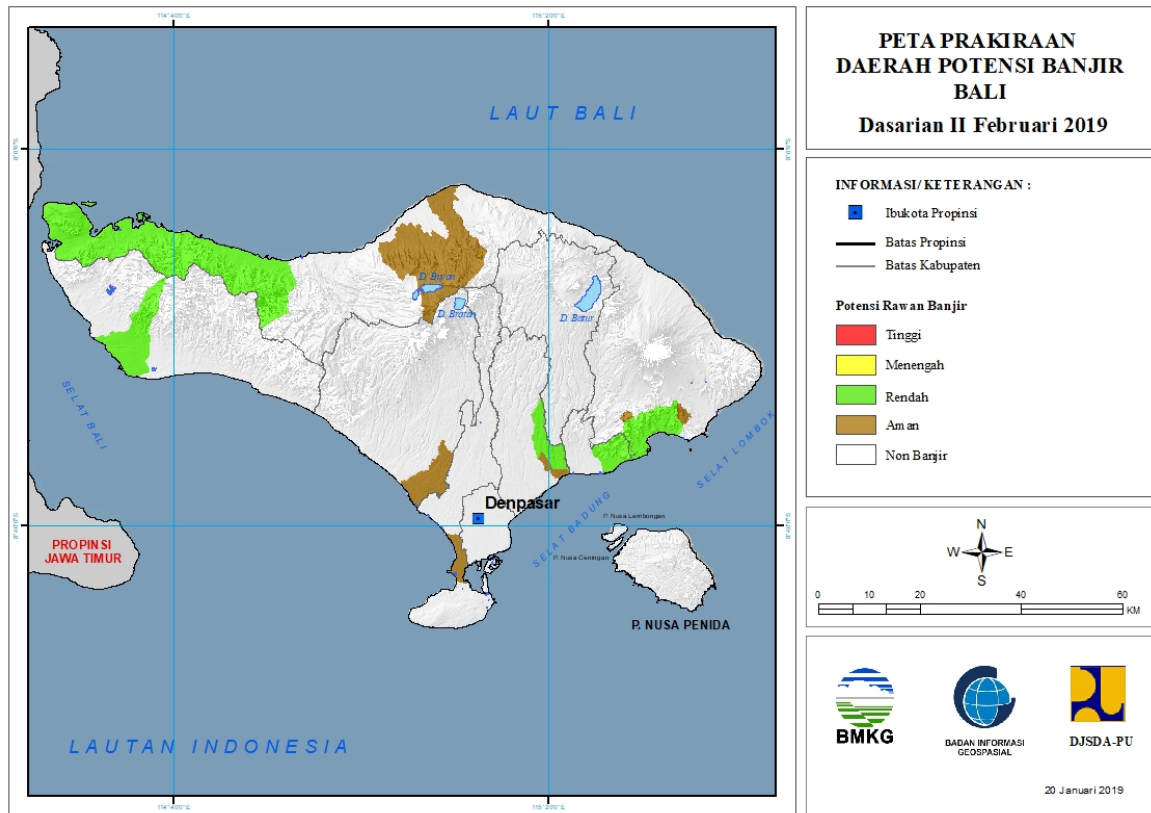
		PANGGANG, BENJENG, BUNGAH, CERME, DUKUNG GRK, KEDAMEAN, MENGANTI)
		JEMBER : (KEC. JENGGAWAH, KALIWATES, KENCONG, MAYANG, PANTI, RAMBIPUJI, SILO, SUKORAMBI, SUMBER BARU, TANGGUL, TEMPUREJO, UMBULSARI)
		JOMBANG : (KEC. BANDAR KEDUNG MULYO, BARENG, JOGO ROTO, JOMBANG, KABUH, KESAMBEN, KUDU, MOJOAGUNG, MOJOWARNO, PERAK, PETERONGAN, PLOSO, SUMOBITO, TEMBELANG, WONOSALAM)
		KEDIRI : (KEC. GAMPENGREJO, GROGOL_KDR, KANDANGAN_KDR, KRAS, KUNJANG, NGANCAR, PAGU, PAPAR, TAROKAN)
		KODYA KEDIRI : (KEC. KOTA KEDIRI, MOJOROTO)
		KODYA MADIUN : (KEC. KARTOHARJO, TAMAN)
		KODYA MALANG : (KEC. BLIMBING, KLOJEN, LOWOKWARU)
		KODYA PASURUAN : (KEC. BUGUL KIDUL, GADINGREJO)
		KODYA PROBOLINGGO : (KEC. KADEMANGAN, MAYANGAN, WONOASIH)
		KODYA SURABAYA : (KEC. BENOWO, SUKOMANUNGGAL, TANDES)
		LAMONGAN : (KEC. BABAT, DEKET, GLAGAH_LMG, KALITENGAH, KARANGBINANGUN, KARANGGENENG, LAMONGAN, NGIMBANG, SUGIO, SUKODADI, TURI)
		LUMAJANG : (KEC. CANDIPURO, JATIROTO_LMJ, LUMAJANG, PASIRIAN, PRONOJIWO, TEKUNG, TEMPEH, YOSOWILANGUN)
		MADIUN : (KEC. BALEREJO, DAGANGAN, GEMARANG, JIWAN, KARE, MADIUN, MEJAYAN, PILANGKENCENG, WONOASRI, WUNGU)
		MAGETAN : (KEC. KARANGMOJO_MGT, PANEKAN, PARANG, PLAOSAN, PONCOL, SUKOMORO, TAKERAN)
		MALANG : (KEC. AMPELGADING_MLG, BATU, BUMIAJI, DAU, KASEMBON, LAWANG, NGAJUM, NGANTANG, PAKISAJI,

		PAKIS_MLG, PUJON)
		MOJOKERTO : (KEC. BANGSAL, DAWAR BLANDONG, GEDEK, JATIREJO, KEMLAGI, MOJOSARI, NGORO, PUNGGING, PURI, SOOKO_MJKT, TROWULAN)
		NGANJUK : (KEC. BAGOR, BERBEK, GONDANG, LOCERET, NGANJUK, NGETOS, PACE, REJOSO, SAWAHAN_NGJK, SUKOMORO_NGJK, TANJUNGANOM)
		NGAWI : (KEC. GENENG, JOGOROGO, KENDAL, KWADUNGAN, MANTINGAN, NGAWI, PANGKUR, WIDODAREN)
		PAMEKASAN : (KEC. PASEAN)
		PASURUAN : (KEC. BANGIL, BEJI, GRATI, KEJAYAN, KRATON_PSRN, NGULING, POHJENTREK, PURWODADI_PSRN, PURWOSARI_PSRN, REJOSO_PSRN, WINONGAN)
		PONOROGO : (KEC. BADEGAN, JENANGAN, KAUMAN_PNRG, MLARAK, NGEBEL, PONOROGO, SAWOO, SIMAN, SOOKO, SUKOREJO)
		PROBOLINGO : (KEC. BESUK, DRINGU, GADING, GENDING, KOTA ANYAR, KRAKSAAN, KREJENGAN, LECES, MARON, PAJARAKAN, PAKUNIRAN, SUMBER, SUMBER ASIH, TEGAL SIWALAN, TONGAS, WONOMERTO)
		SAMPANG : (KEC. KETAPANG)
		SIDOARJO : (KEC. CANDI, GEDANGAN, JABON, PORONG, SEDATI, SIDOARJO, SUKODONO, TAMAN_SDRJ, TANGGULANGIN, TULANGAN)
		SITUBONDO : (KEC. BANYUGLUGUR, BESUKI_STB, BUNGATAN, KENDIT, MLANDINGAN, PANARUKAN, PANJI, SITUBONDO)
		SUMENEP : (KEC. ARJASA, DUNGKEK, LENTENG, SARONGGI)
		TRENGGALEK : (KEC. BENDUNGAN, DURENAN, GANDUSARI, KARANGAN, POGALAN, TRENGGALEK)
		TUBAN : (KEC. BANGILAN, PARENGAN, PLUMPANG, RENGEL, SOKO, WIDANG)
		TULUNGAGUNG : (KEC.

		BOYOLANGU, GONDANG_TLG, KALIDAWIR, KEDUNGWARU, NGANTRU, PAGER WOJO, SENDANG, TULUNGAGUNG)
--	--	---

17. PRAKIRAAN DAERAH POTENSI BANJIR BALI DASARIAN II FEBRUARI 2019

Gambar 18.



Tabel 17.

TINGKAT POTENSI BANJIR		
TINGGI	MENENGAH	RENDAH
-	-	BULELENG : (KEC. GEROKGAK)
		GIANYAR : (KEC. GIANYAR)
		JEMBRANA : (KEC. NEGARA)
		KARANGASEM : (KEC. MANGGIS)
		KLUNGKUNG : (KEC. DAWAN)

18. PRAKIRAAN DAERAH POTENSI BANJIR NUSA TENGGARA BARAT DASARIAN II FEBRUARI 2019

Gambar 19.

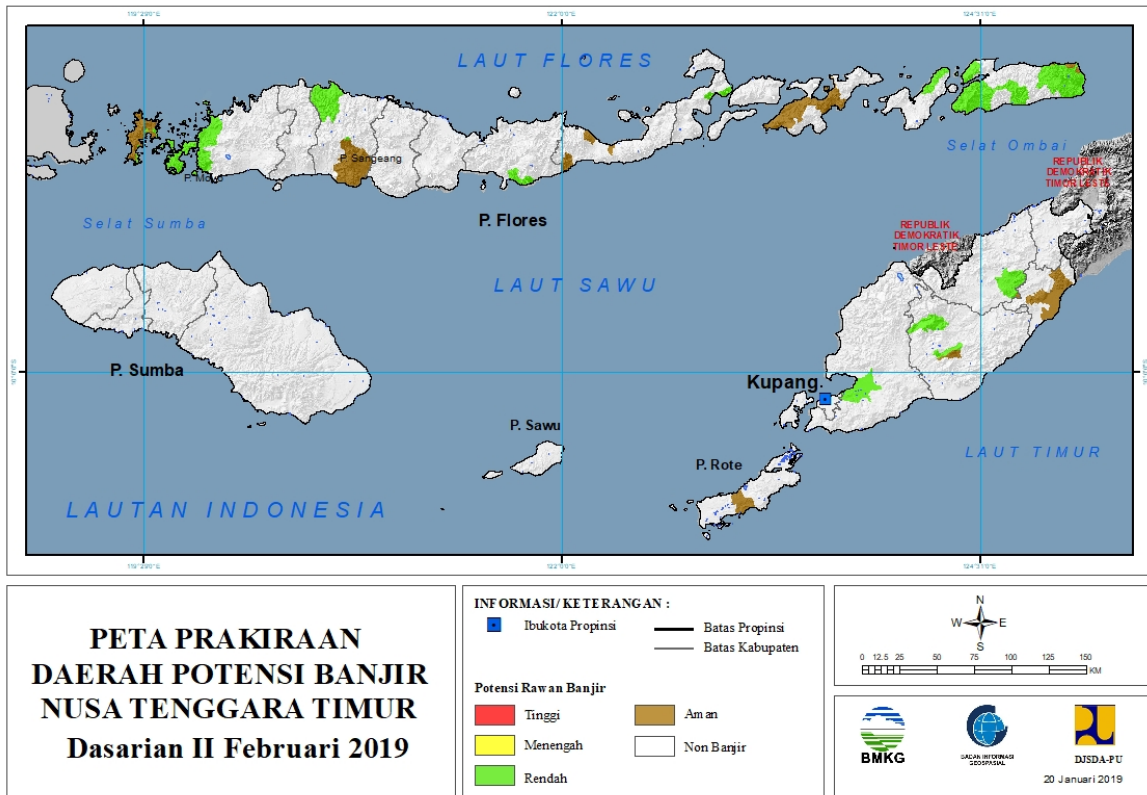


Tabel 18.

TINGKAT POTENSI BANJIR		
TINGGI	MENENGAH	RENDAH
-	-	SUMBAWA : (KEC. MOYOHILIR, SUMBAWA)

**19. PRAKIRAAN DAERAH POTENSI BANJIR NUSA TENGGARA TIMUR
DASARIAN II FEBRUARI 2019**

Gambar 20.

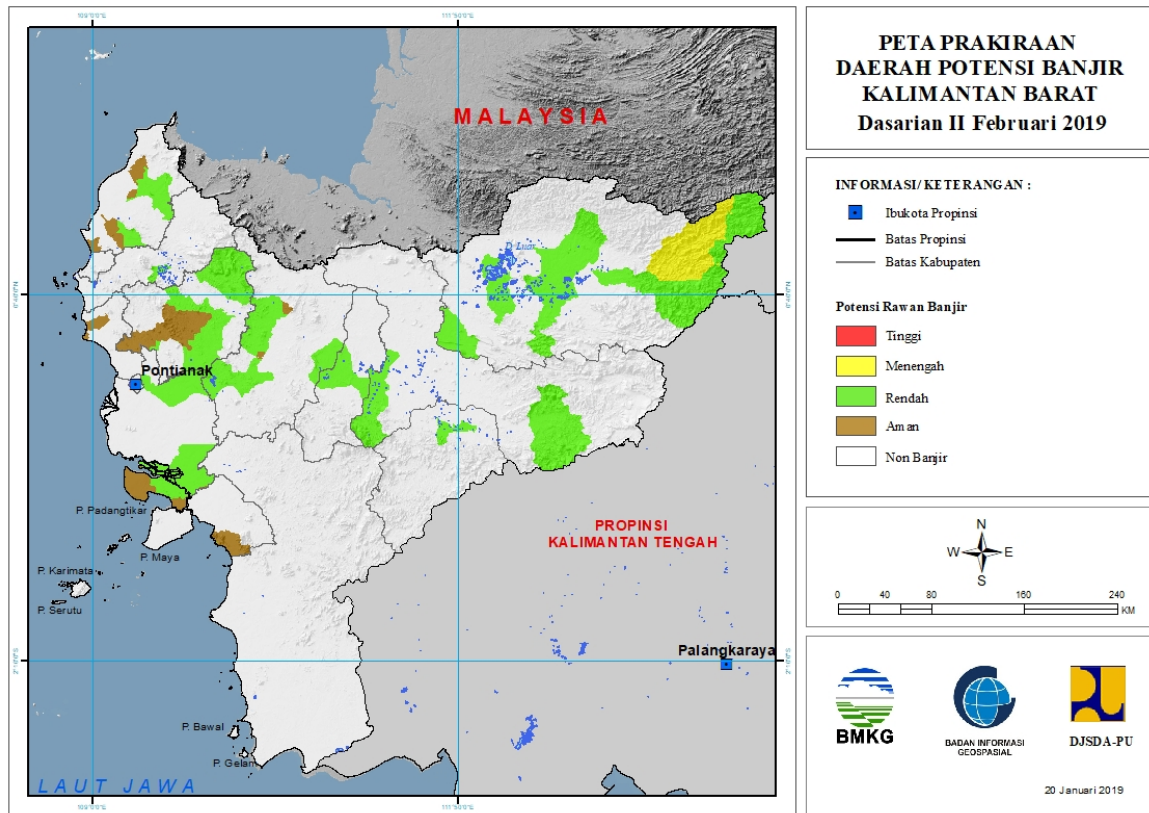


Tabel 19.

TINGKAT POTENSI BANJIR		
TINGGI	MENENGAH	RENDAH
-	-	ALOR : (KEC. ALOR BARAT DAYA, ALOR BARAT LAUT, ALOR SELATAN, ALOR TIMUR, PANTAR)
		ENDE : (KEC. NDONA)
		FLORES TIMUR : (KEC. LARANTUKA)
		KABUPATEN KUPANG : (KEC. KUPANG TENGAH, KUPANG TIMUR)
		MANGGARAI BARAT : (KEC. KOMODO)
		MANGGARAI TIMUR : (KEC. KOTAKOMBA, LAMBA LEDA)
		TIMOR TENGAH SELATAN : (KEC. AMANUBAN BARAT, MOLLO UTARA)
		TIMOR TENGAH UTARA : (KEC. INSANA)

20. PRAKIRAAN DAERAH POTENSI BANJIR KALIMANTAN BARAT DASARIAN II FEBRUARI 2019

Gambar 21.



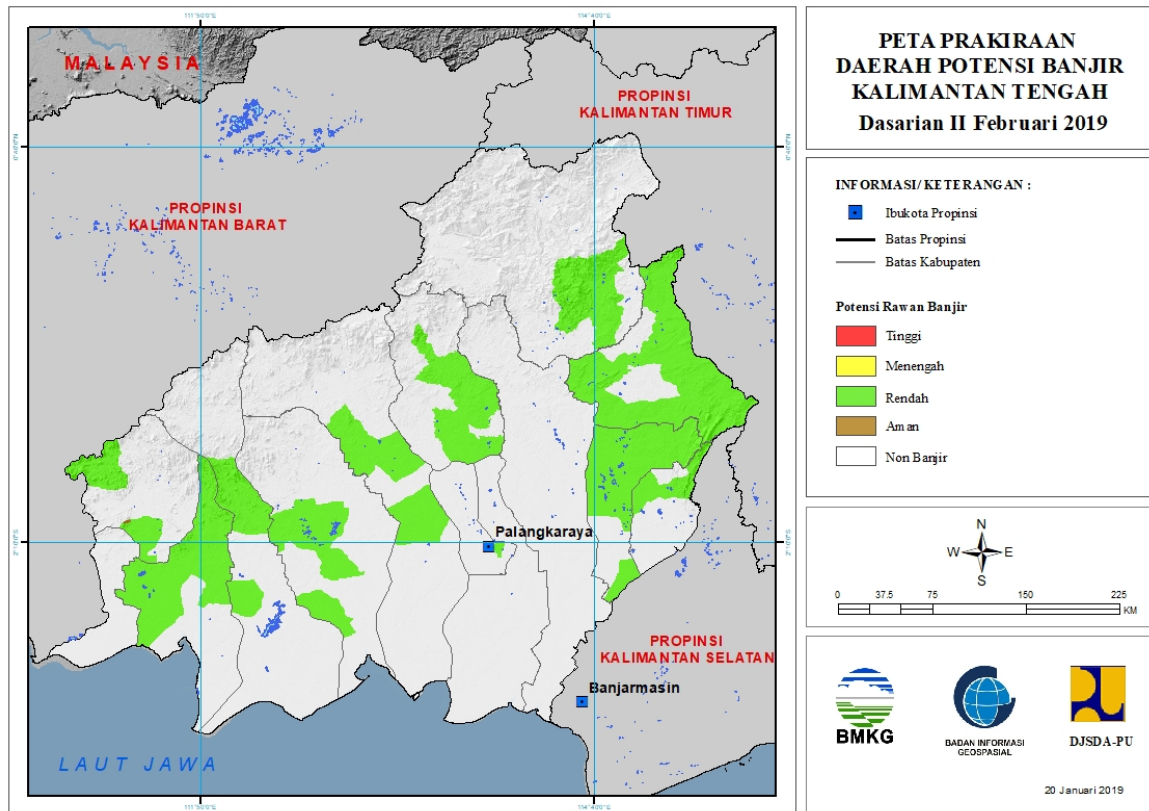
Tabel 20.

TINGKAT POTENSI BANJIR		
TINGGI	MENENGAH	RENDAH
-	KAPUAS HULU : (KEC. PUTUSSIBAU SELATAN)	BENGKAYANG : (KEC. BENGKAYANG)
		KAPUAS HULU : (KEC. BOYANTANJUNG, BUNUT HILIR, EMBALOH HILIR, PUTUSSIBAU SELATAN, SELIMBAU, SILAT HILIR)
		KAYONG UTARA : (KEC. SUKADANA)
		KUBURAYA : (KEC. BATUAMPAR, SUNGAIAMBAWANG)
		LANDAK : (KEC. AIRBESAR, MANDOR, MENYUKE, NGABANG, SENGAHEMILA)
		MELAWI : (KEC. NANGA PINOH)
		SAMBAS : (KEC. GALING, SEJANGKUNG, TEBAS)
		SANGGAU : (KEC. MUKOK, TAYAN HILIR, TAYAN HULU)
		SEKADAU : (KEC. SEKADAU HILIR)

		SINTANG : (KEC. SEPAUK, SERAWAI)
--	--	-------------------------------------

21. PRAKIRAAN DAERAH POTENSI BANJIR KALIMANTAN TENGAH DASARIAN II FEBRUARI 2019

Gambar 22.



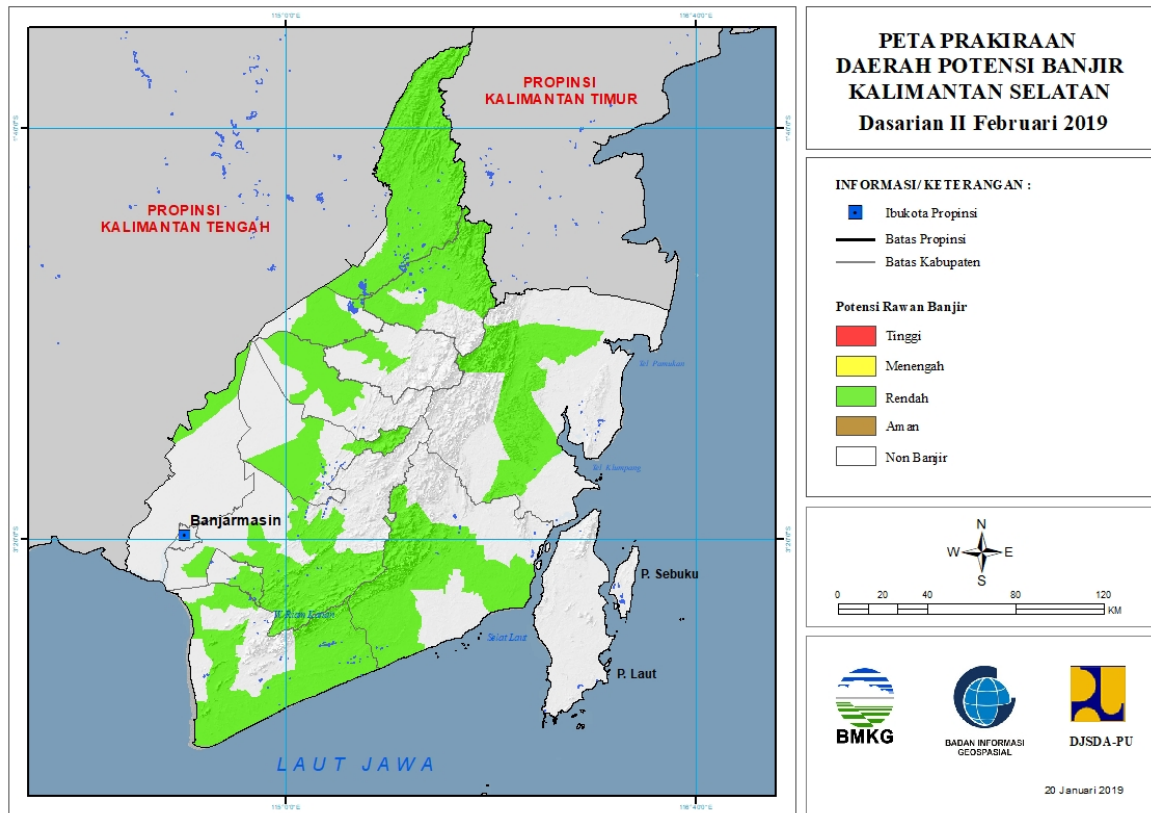
Tabel 21.

TINGKAT POTENSI BANJIR		
TINGGI	MENENGAH	RENDAH
-	-	BARITO SELATAN : (KEC. DUSUN SELATAN, DUSUN UTARA, GUNUNGBINTANGAWAI, JENAMAS, KARAUKUALA)
		BARITO TIMUR : (KEC. DUSUN TENGAH, PEMATANGKARAU)
		BARITO UTARA : (KEC. GUNUNGPUREI, GUNUNGTIMANG, LAHEI, MONTALLAT, TEWEH TENGAH, TEWEH TIMUR)
		GUNUNGMAS : (KEC. KAHAYANHULU UTARA, KURUN, RUNGAN, SEPANG SIMIN, TEWAH)
		KATINGAN : (KEC. KATINGAN HILIR, KATINGAN TENGAH, PULAUMALAN, TASIKPAYAWAN)
		KOTA PALANGKARAYA : (KEC. PAHANDUT)
		KOTAWARINGIN BARAT : (KEC. ARUT SELATAN, ARUT UTARA, KOTAWARINGIN)

		LAMA, PANGKALANBANTENG)
		KOTAWARINGIN TIMUR : (KEC. KOTABESI, MENTAYA HULU, MENTAYAHILIR UTARA, PARENGGEAN)
		LAMANDAU : (KEC. BATANGKAWA, BULIK, DELANG)
		MURUNG RAYA : (KEC. LAUNGTUHUP, TANAHSIANG)
		SERUYAN : (KEC. HANAU, SERUYAN TENGAH)

22. PRAKIRAAN DAERAH POTENSI BANJIR KALIMANTAN SELATAN DASARIAN II FEBRUARI 2019

Gambar 23.



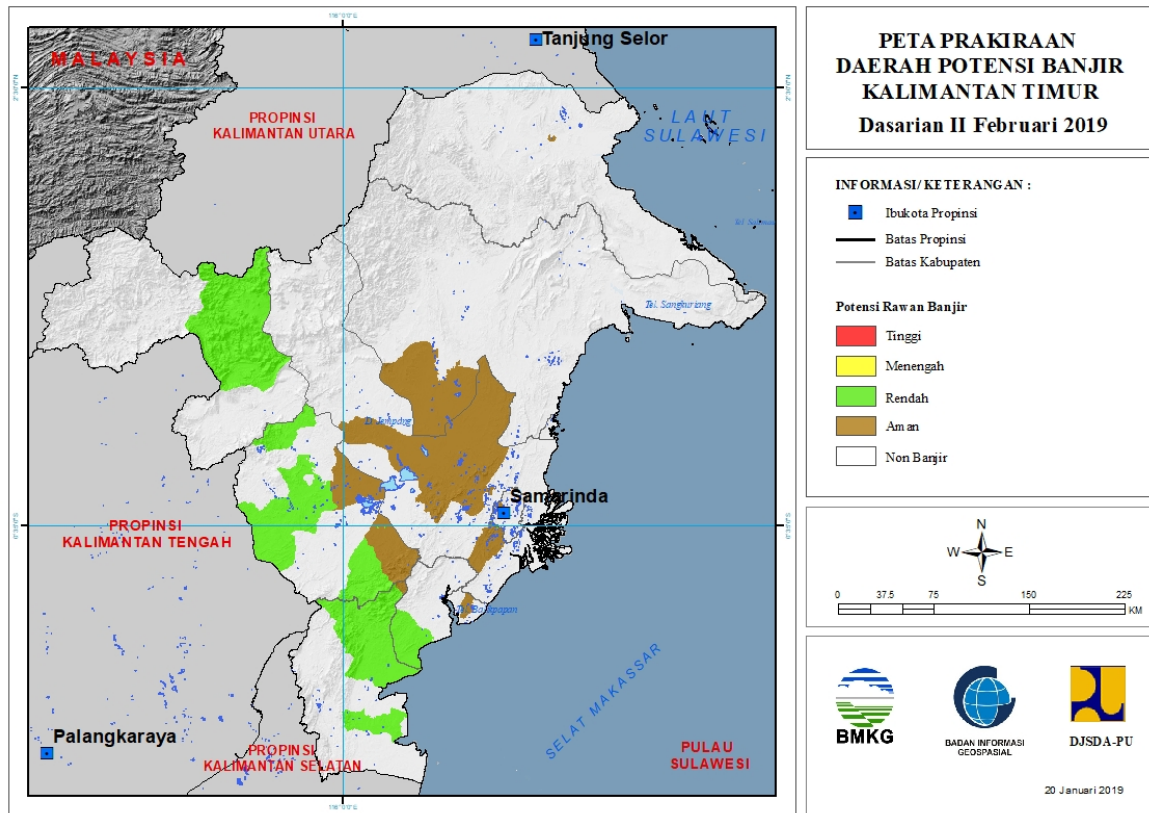
Tabel 22.

TINGKAT POTENSI BANJIR		
TINGGI	MENENGAH	RENDAH
-	-	BALANGAN : (KEC. AWAYAN, BATUMANDI, HALONG, JUAI, LAMPIHONG, PARINGIN)
		BANJAR : (KEC. ARANIO, ASTAMBUL, GAMBUT, KARANGINTAN, MARTAPURA, PENGARON, SIMPANGEMPAT)
		BARITO KUALA : (KEC. KURIPAN, TABUKAN)
		HULUSUNGAI SELATAN : (KEC. ANGKINANG, DAHA SELATAN, DAHA UTARA, KANDANGAN, SIMPUR)
		HULUSUNGAI TENGAH : (KEC. BARABAI, BATUBENAWA, PANDAWAN)
		HULUSUNGAI UTARA : (KEC. AMUNTAI SELATAN, AMUNTAI TENGAH, AMUNTAI UTARA, BABIRIK, DANAUPANGGANG, SUNGAIPANDAN)
		KOTA BANJARBARU : (KEC. BANJARBARU SELATAN, CEMPAKA)
		KOTABARU : (KEC.

		KELUMPANG HULU, SUNGAIDURIAN)
		TABALONG : (KEC. BANUALAWAS, HARUAI, JARO, KELUA, MUARAHARUS, MUARAUYA, MURUNGPUKAK, PUGAAN, TANTA, UPAU)
		TANAHBUMBU : (KEC. BATULICIN, KUSAN HILIR, KUSAN HULU, SATUI)
		TANAHLAUT : (KEC. BATI- BATI, JORONG, KINTAP, KURAU, PANYIPATAN, PELAIHARI)
		TAPIN : (KEC. BAKARANGAN, BINUANG, PIANI, TAPIN SELATAN, TAPIN TENGAH)

23. PRAKIRAAN DAERAH POTENSI BANJIR KALIMANTAN TIMUR DASARIAN II FEBRUARI 2019

Gambar 24.

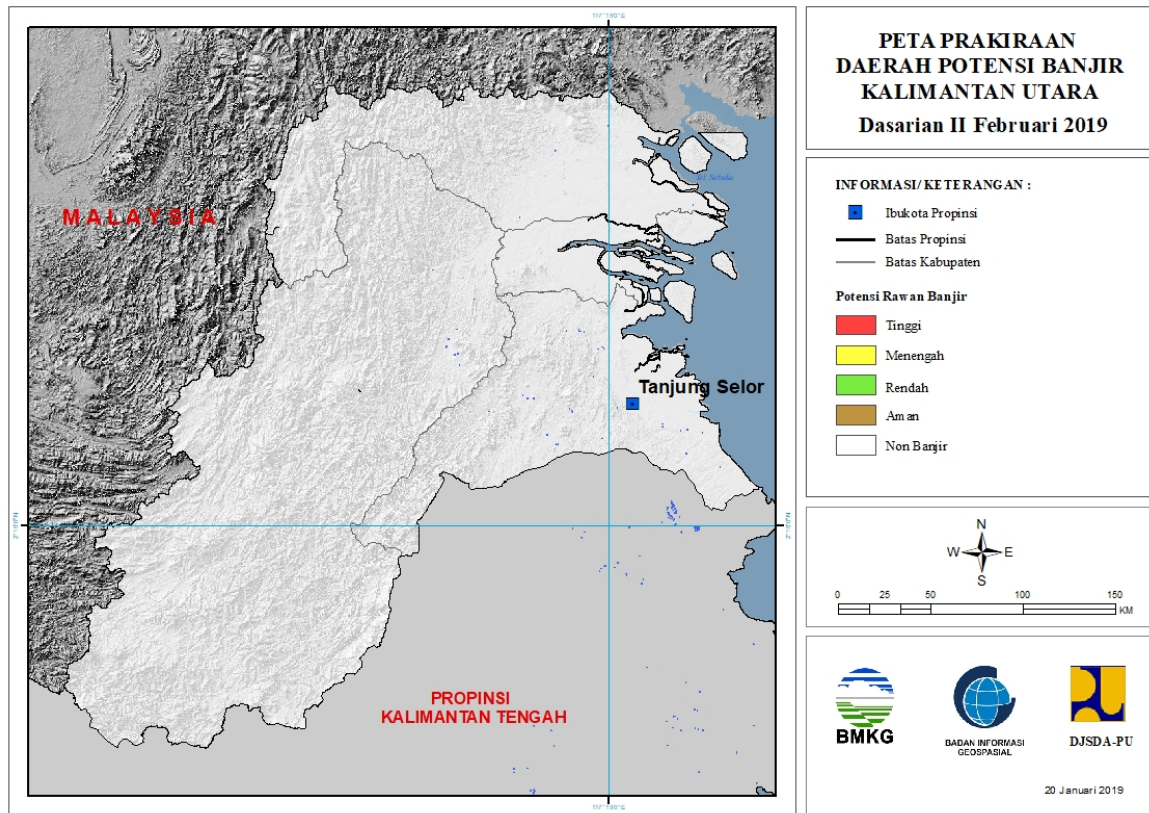


Tabel 23.

TINGKAT POTENSI BANJIR		
TINGGI	MENENGAH	RENDAH
-	-	KUTAI BARAT : (KEC. BARONGTONGKOK, BONGAN, DAMAI, LONGIRAM, MELAK, MUARALAWA, MUARAPAHU)
		KUTAIKARTANEGARA : (KEC. LOAJANAN)
		MAHAKAM ULU : (KEC. LONGBAGUN)
		PASER : (KEC. LONGIKIS, LONGKALI, PASIRBALENGKONG)
		PENAJAMPASER UTARA : (KEC. BABULU, WARU)

24. PRAKIRAAN DAERAH POTENSI BANJIR KALIMANTAN UTARA DASARIAN II FEBRUARI 2019

Gambar 25.

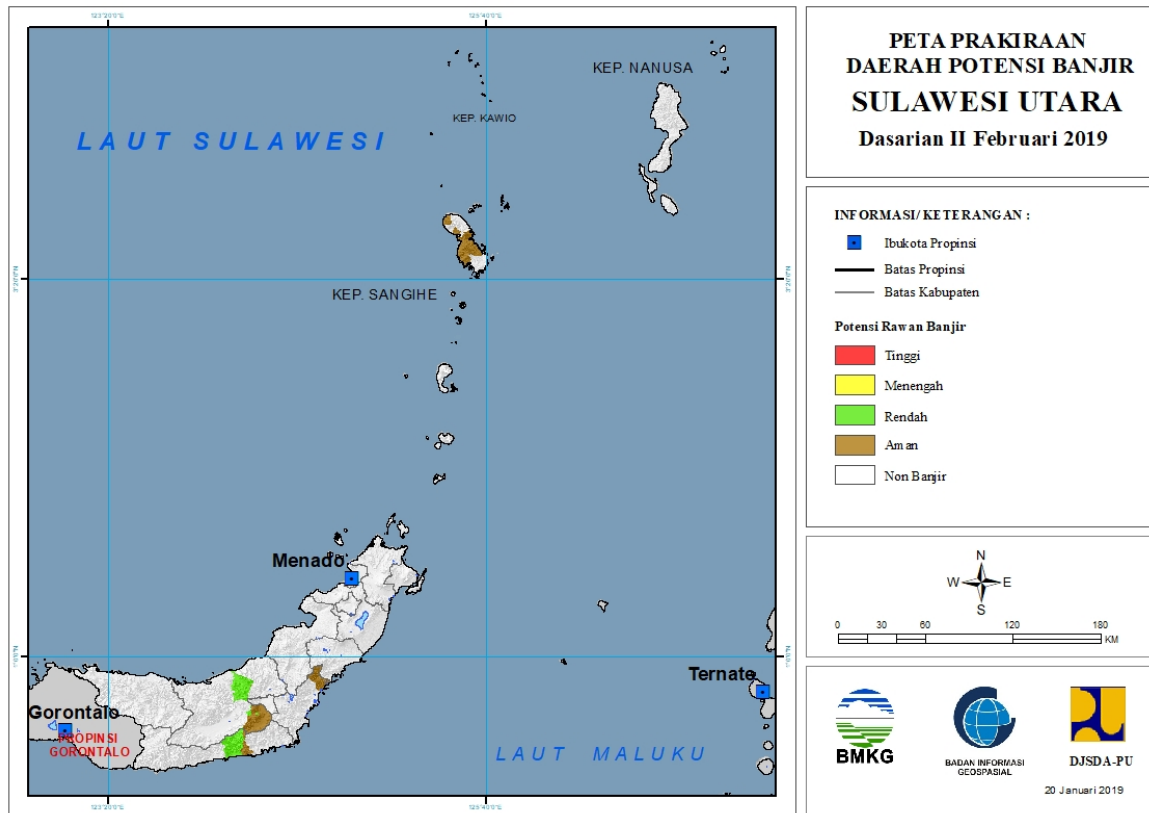


Tabel 24.

TINGKAT POTENSI BANJIR		
TINGGI	MENENGAH	RENDAH
-	-	-

25. PRAKIRAAN DAERAH POTENSI BANJIR SULAWESI UTARA DASARIAN II FEBRUARI 2019

Gambar 26.

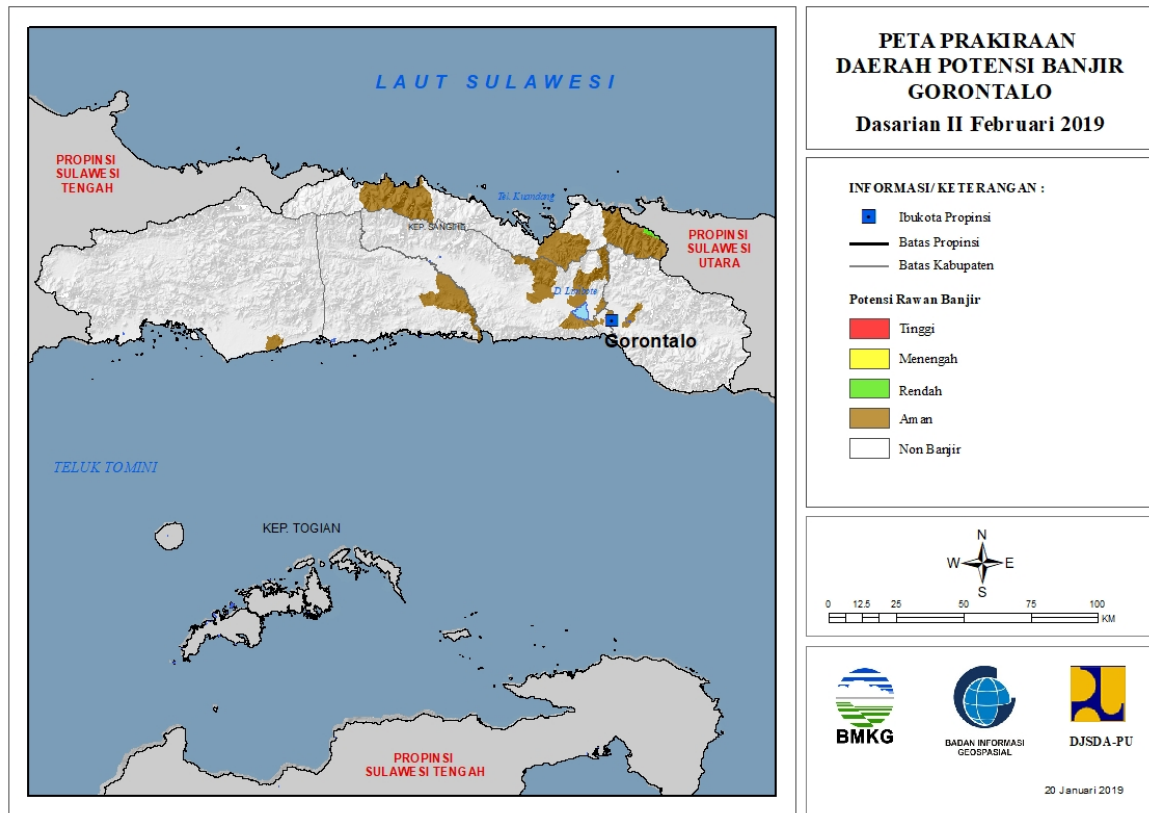


Tabel 25.

TINGKAT POTENSI BANJIR		
TINGGI	MENENGAH	RENDAH
-	-	BOLAANG MONGONDOW : (KEC. BOLAANG, LOLAYAN)
		BOLAANGMONGONDOW SELATAN : (KEC. PINOLOSIAN)

26. PRAKIRAAN DAERAH POTENSI BANJIR GORONTALO DASARIAN II FEBRUARI 2019

Gambar 27.

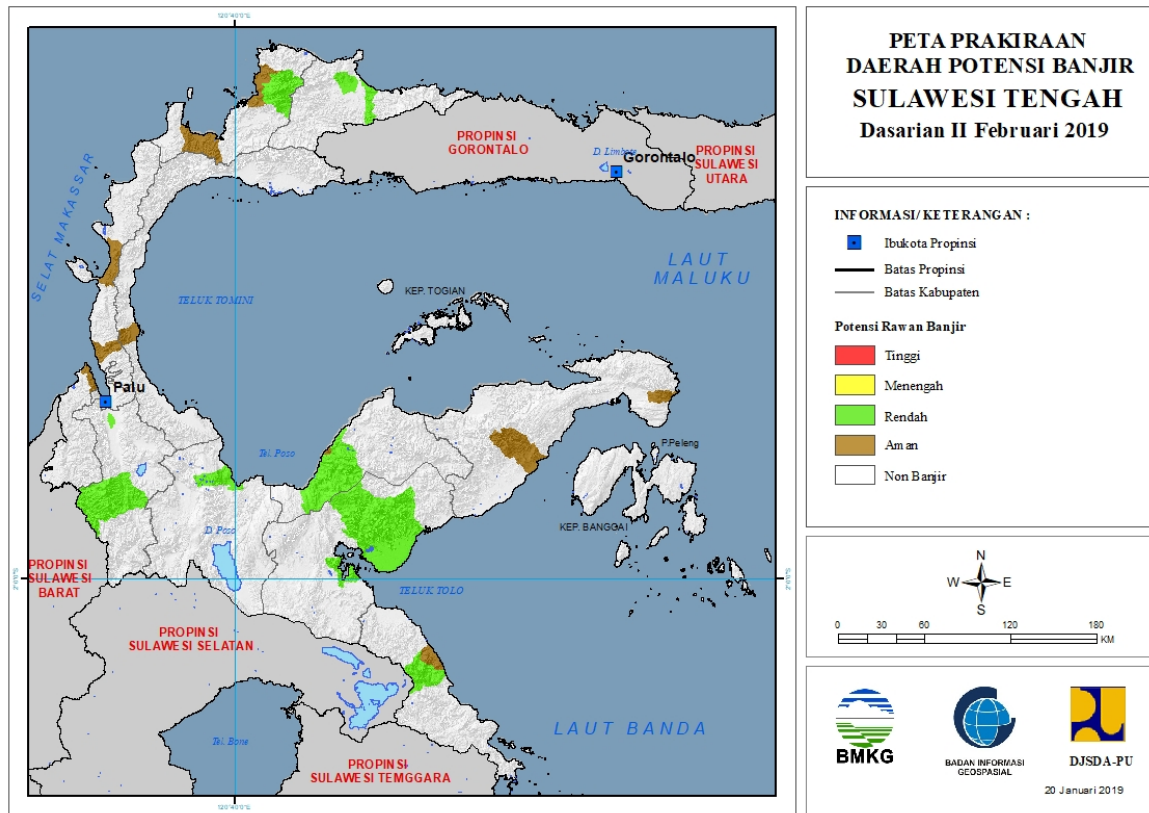


Tabel 26.

TINGKAT POTENSI BANJIR		
TINGGI	MENENGAH	RENDAH
-	-	GORONTALO UTARA : (KEC. ATINGGOLA)

27. PRAKIRAAN DAERAH POTENSI BANJIR SULAWESI TENGAH DASARIAN II FEBRUARI 2019

Gambar 28.

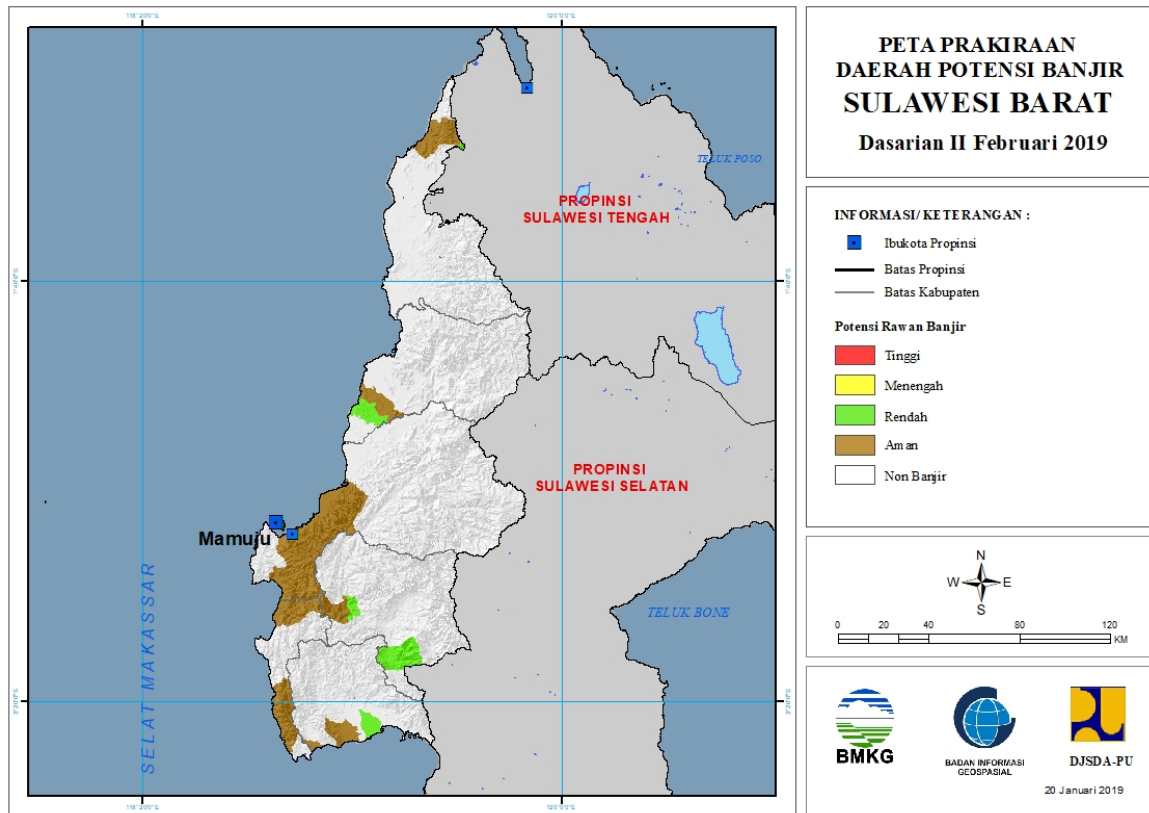


Tabel 27.

TINGKAT POTENSI BANJIR		
TINGGI	MENENGAH	RENDAH
-	-	BUOL : (KEC. BOKAT, MOMUNU)
		KOTA PALU : (KEC. PALU BARAT, PALU TIMUR)
		MOROWALI : (KEC. BUNGKU TENGAH)
		MOROWALI UTARA : (KEC. BUNGKU UTARA, PETASIA)
		POSO : (KEC. POSO PESISIR)
		SIGI : (KEC. DOLO, KULAWI)
		TOJO UNA-UNA : (KEC. TOJO)
		TOLI TOLI : (KEC. BAOLAN, GALANG)

28. PRAKIRAAN DAERAH POTENSI BANJIR SULAWESI BARAT DASARIAN II FEBRUARI 2019

Gambar 29.

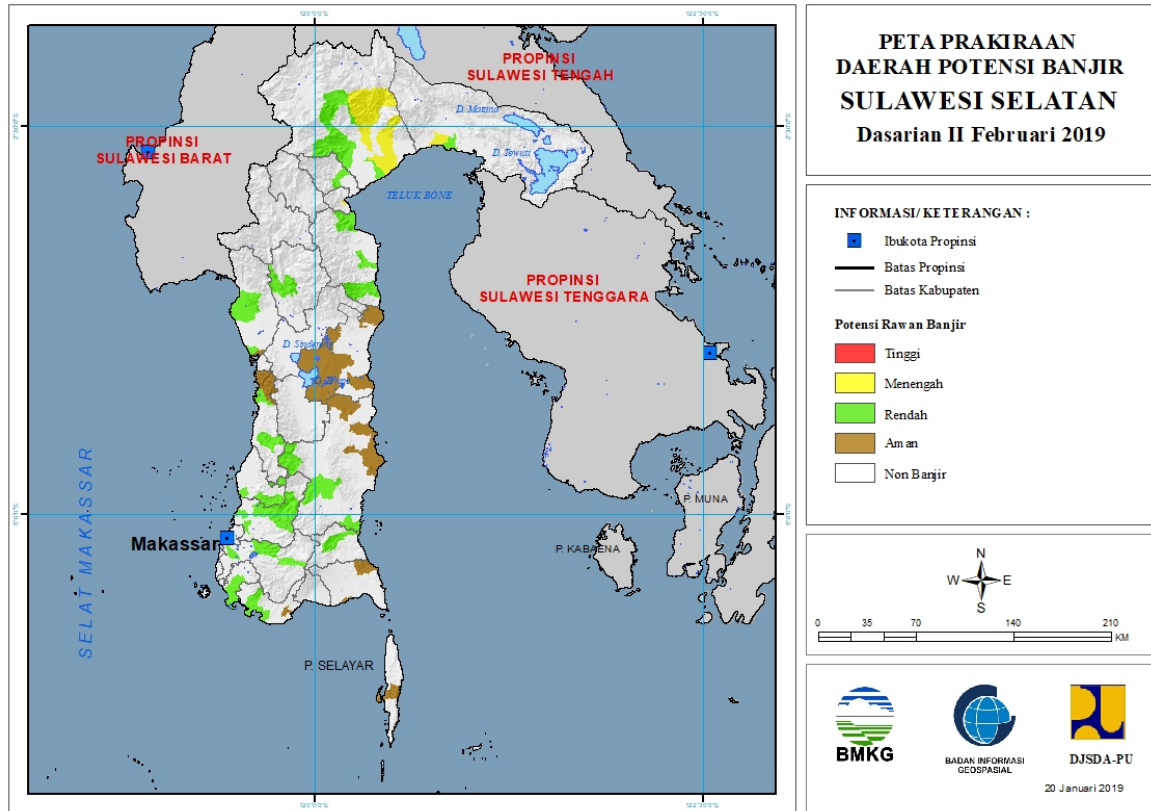


Tabel 28.

TINGKAT POTENSI BANJIR		
TINGGI	MENENGAH	RENDAH
-	-	MAMASA : (KEC. MAMBI, SUMARORONG)
		MAMUJU TENGAH : (KEC. BUDONG-BUDONG)
		MAMUJU UTARA : (KEC. BAMBALAMOTU)
		POLEWALI MANDAR : (KEC. WONOMULYO)

29. PRAKIRAAN DAERAH POTENSI BANJIR SULAWESI SELATAN DASARIAN II FEBRUARI 2019

Gambar 30.



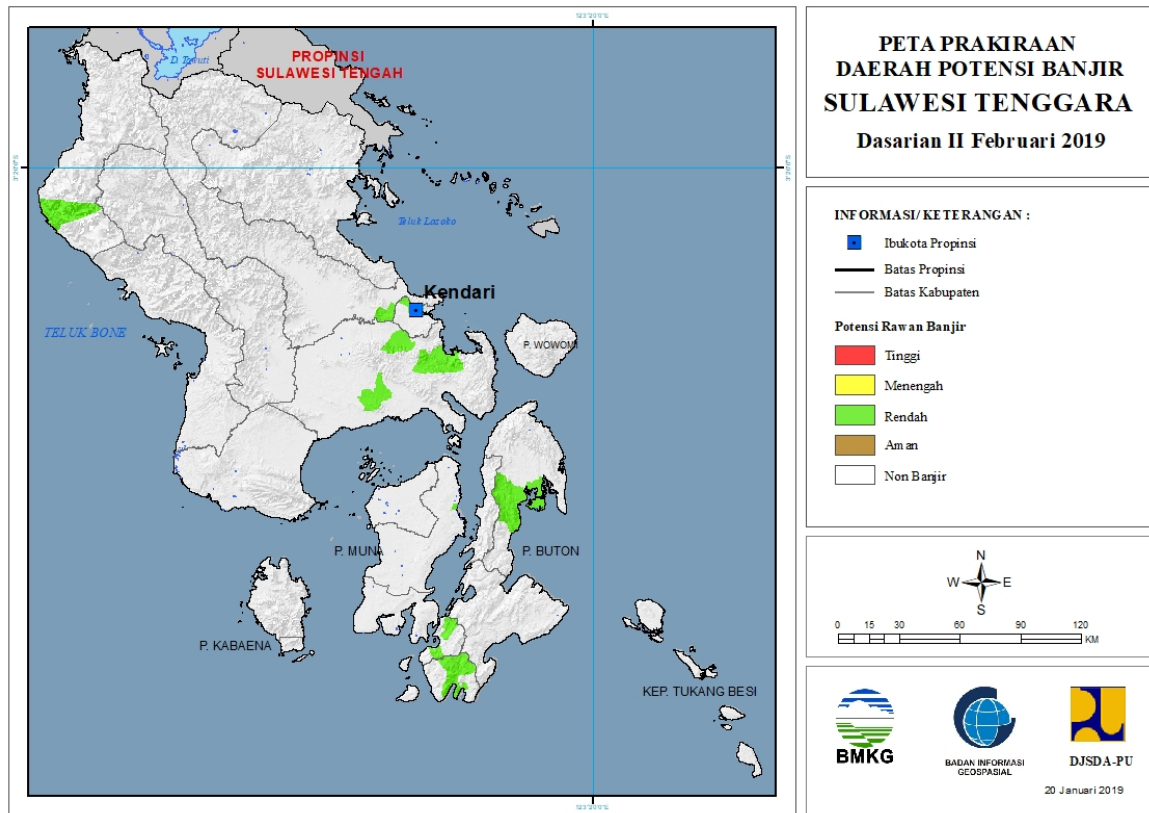
Tabel 29.

TINGKAT POTENSI BANJIR		
TINGGI	MENENGAH	RENDAH
-	KOTA PALOPO : (KEC. WARU, WARU UTARA)	BARRU : (KEC. MALLUSETASI, SOPPENG RIAJA, TANETE RIAJA)
	LUWU : (KEC. BUA)	BONE : (KEC. KAJUARA, LIBURENG, TELLULIMPOE)
	LUWU TIMUR : (KEC. WOTU)	ENREKANG : (KEC. ENREKANG)
	LUWU UTARA : (KEC. MALANGKE, MASAMBA, SUKAMAJU)	GOWA : (KEC. PALANGGA, PARANGLOE, PARIGI)
	MAROS : (KEC. MAROS BARU)	JENEPONTO : (KEC. BANGKALA, TAMALATEA)
		LUWU : (KEC. BAJO, BELOPA, BUA, LAMASI, LAROMPONG, WALENRANG)
		LUWU TIMUR : (KEC. WOTU)
		LUWU UTARA : (KEC. MALANGKE, MASAMBA, SABBANG)
		MAROS : (KEC. BANTIMURUNG, CAMBA, CENRANA, MANDAI, MAROS BARU)
		PANGKAJENE KEPULAUAN :

		(KEC. BALOCCI, PANGKAJENE)
		PINRANG : (KEC. CEMPA, DUAMPANUA, SUPPA)
		SINJAI : (KEC. SINJAI TENGAH, SINJAI UTARA)
		TAKALAR : (KEC. MANGARABOMBANG, POLOMBANGKENG SELATAN)

30. PRAKIRAAN DAERAH POTENSI BANJIR SULAWESI TENGGARA DASARIAN II FEBRUARI 2019

Gambar 31.

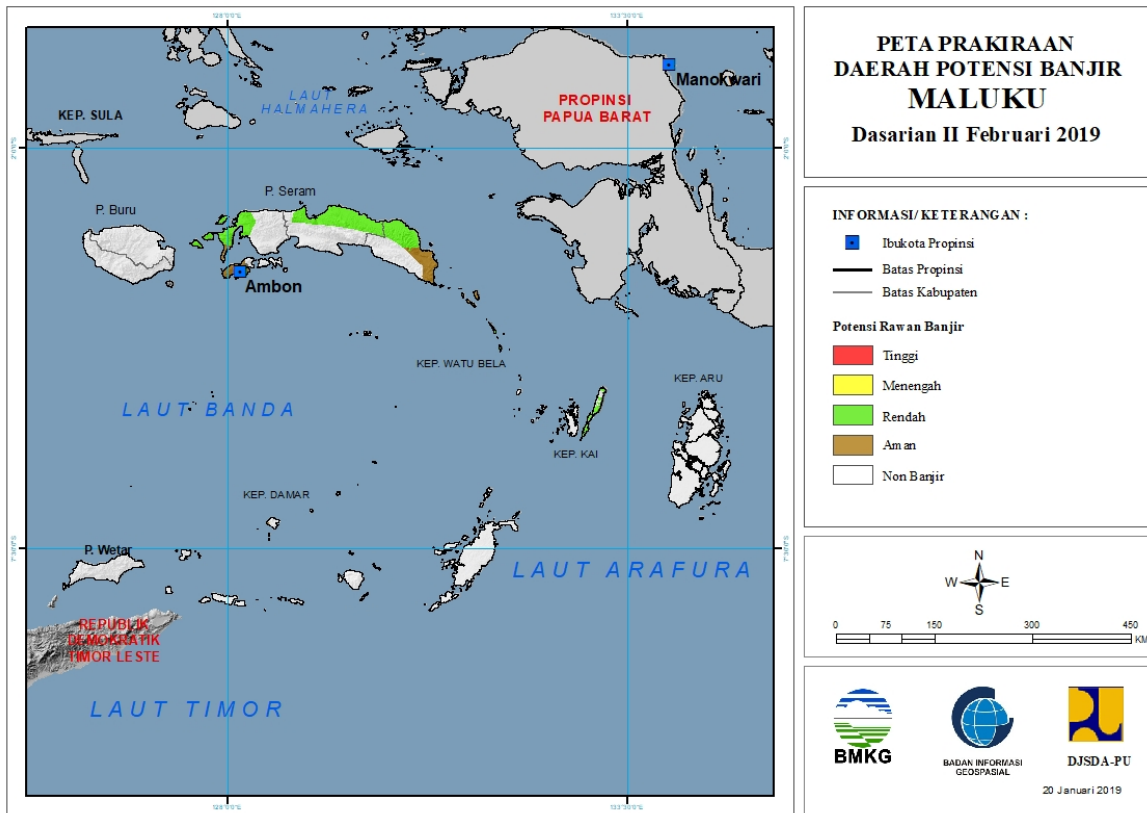


Tabel 30.

TINGKAT POTENSI BANJIR		
TINGGI	MENENGAH	RENDAH
-	KONAWE : (KEC. SAMPARA)	BUTON SELATAN : (KEC. SAMPOLAWA)
		BUTON UTARA : (KEC. BONEGUNU)
		KOLAKA UTARA : (KEC. LASUSUA)
		KONAWE : (KEC. SAMPARA)
		KONAWE SELATAN : (KEC. KONDA, MORAMO, PALANGGA)
		KOTA BAU BAU : (KEC. BUNGI, WOLIO)
		KOTA KENDARI : (KEC. MANDONGA)
		MUNA : (KEC. KATOBU)

31. PRAKIRAAN DAERAH POTENSI BANJIR MALUKU DASARIAN II FEBRUARI 2019

Gambar 32.

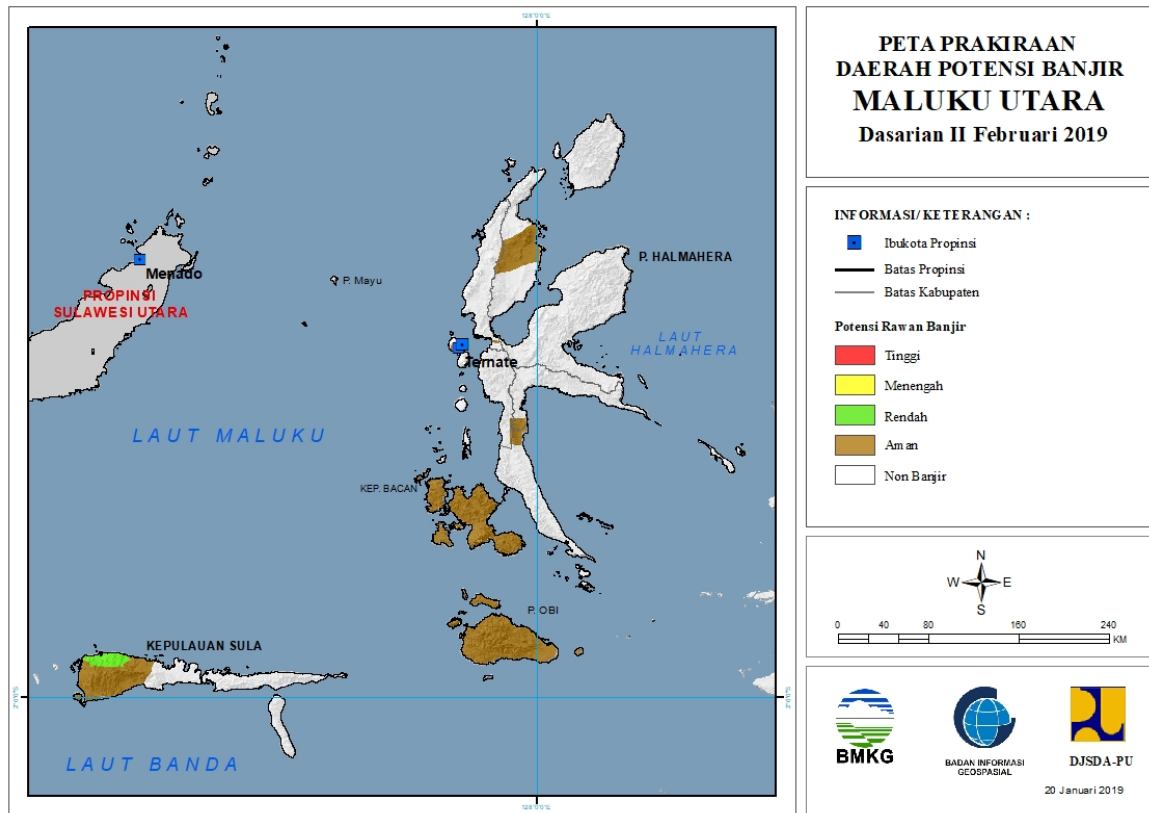


Tabel 31.

TINGKAT POTENSI BANJIR		
TINGGI	MENENGAH	RENDAH
-	-	MALUKU TENGAH : (KEC. BULA, SERAM BARAT, SERAM TIMUR, SERAM UTARA)
		MALUKU TENGGARA : (KEC. KEI BESAR)

32. PRAKIRAAN DAERAH POTENSI BANJIR MALUKU UTARA DASARIAN II FEBRUARI 2019

Gambar 33.

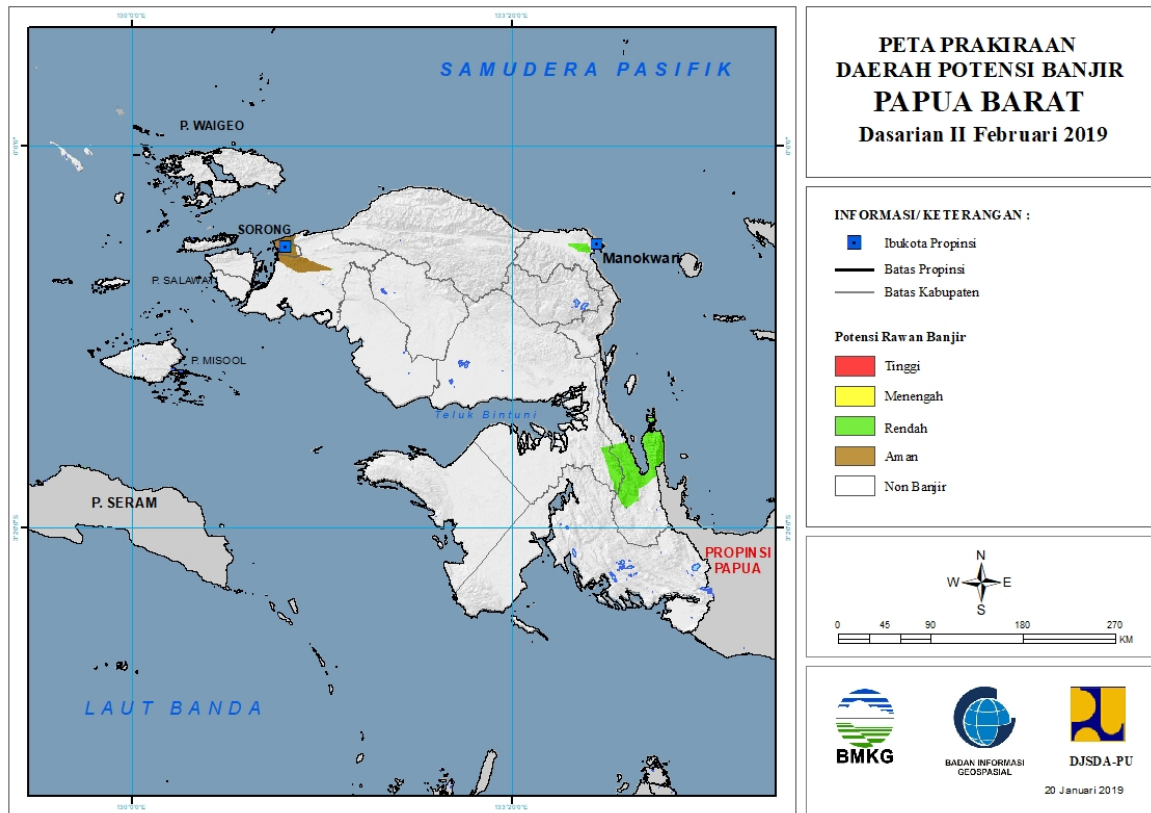


Tabel 32.

TINGKAT POTENSI BANJIR		
TINGGI	MENENGAH	RENDAH
-	-	MALUKU UTARA : (KEC. TALIABU BARAT)

33. PRAKIRAAN DAERAH POTENSI BANJIR PAPUA BARAT DASARIAN II FEBRUARI 2019

Gambar 34.

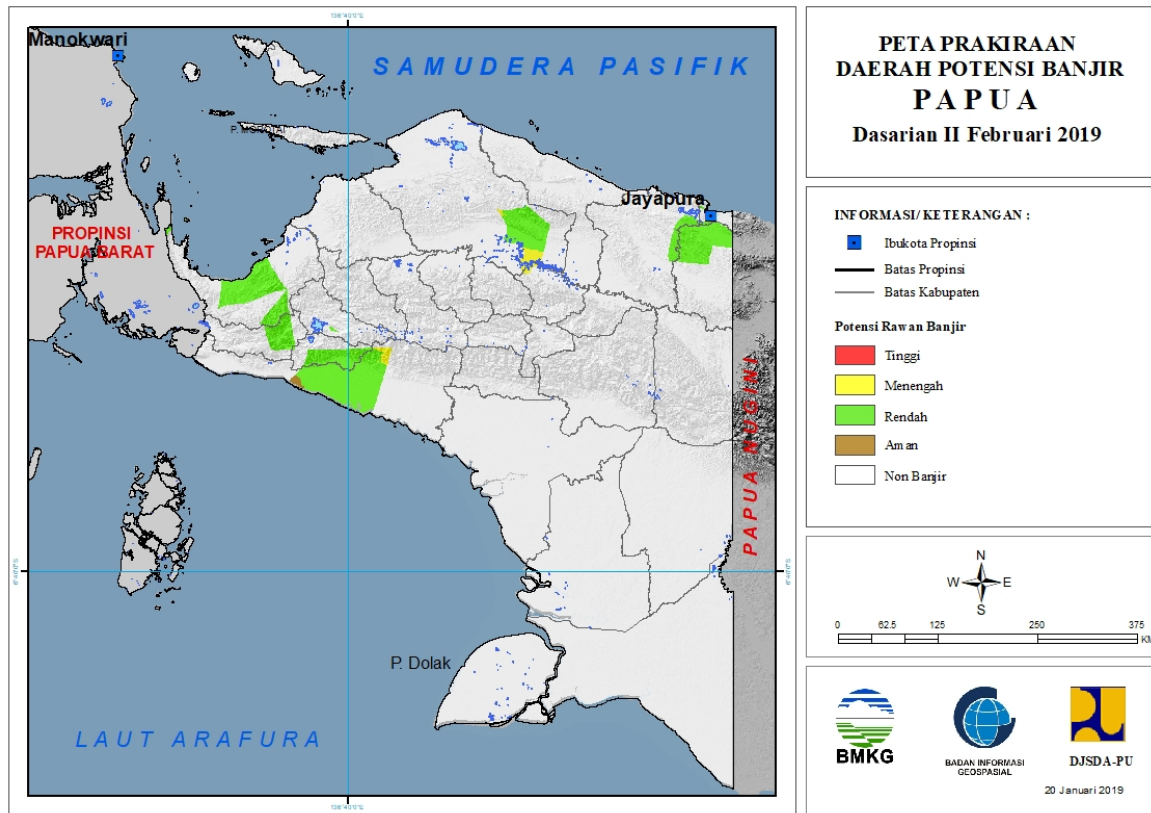


Tabel 33.

TINGKAT POTENSI BANJIR		
TINGGI	MENENGAH	RENDAH
-	-	KOTA SORONG : (KEC. SORONG)
		MANOKWARI : (KEC. MANOKWARI)
		TELUK WONDAMA : (KEC. WASIOR)

34. PRAKIRAAN DAERAH POTENSI BANJIR PAPUA DASARIAN II FEBRUARI 2019

Gambar 35.



Tabel 34.

TINGKAT POTENSI BANJIR		
TINGGI	MENENGAH	RENDAH
-	MIMIKA : (KEC. MIMIKA TIMUR)	KEEROM : (KEC. ARSO)
	SARMI : (KEC. MAMBERAMO ULU)	KOTA JAYAPURA : (KEC. JAYAPURA SELATAN)
		MIMIKA : (KEC. MIMIKA TIMUR)
		NABIRE : (KEC. MAPIA, NABIRE)
		PANIAI : (KEC. PANIAI TIMUR)
		SARMI : (KEC. MAMBERAMO ULU)