

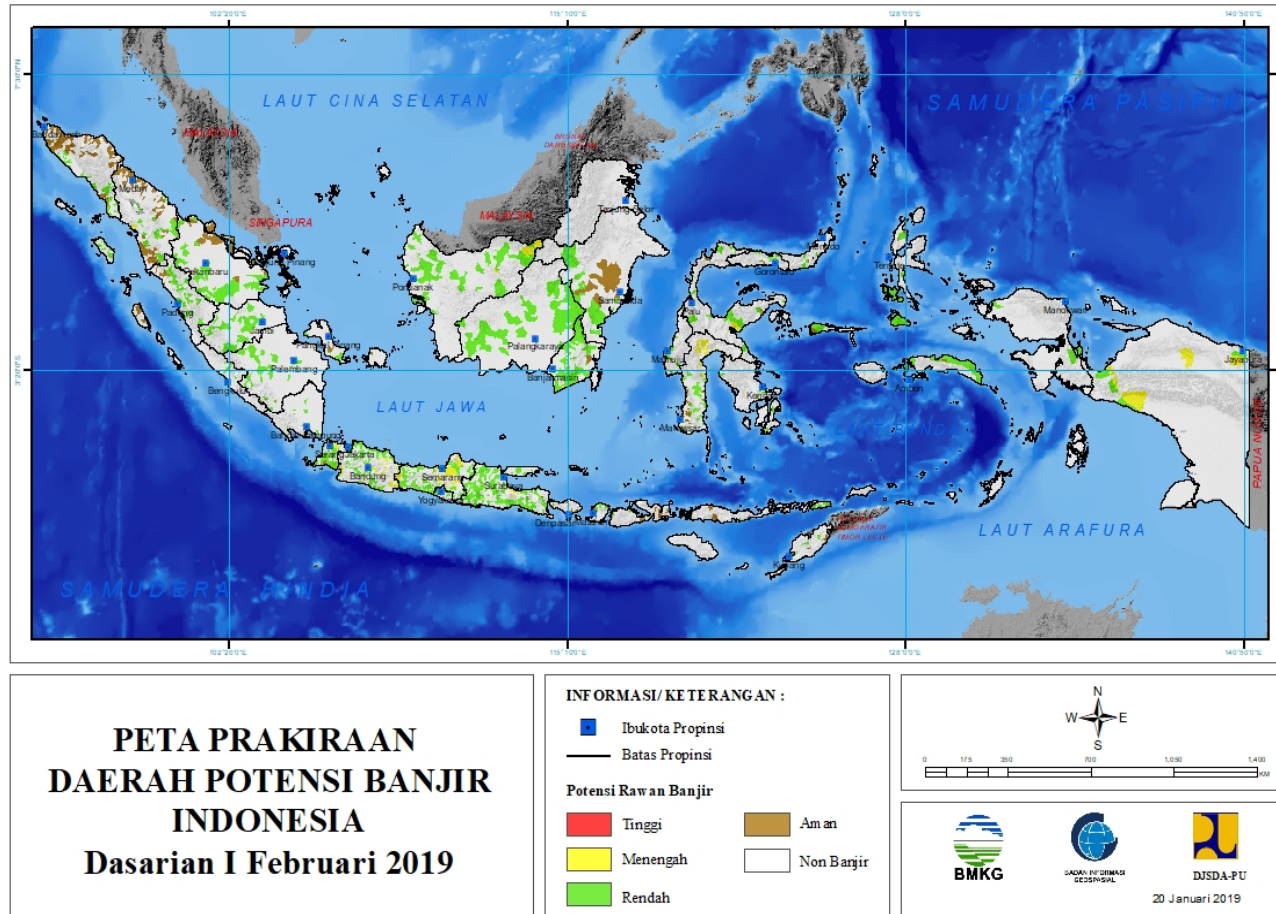
**PRAKIRAAN DAERAH POTENSI BANJIR  
DASARIAN I FEBRUARI 2019  
UPDATE 20 JANUARI 2019**



**BADAN METEOROLOGI KLIMATOLOGI DAN GEOFISIKA**

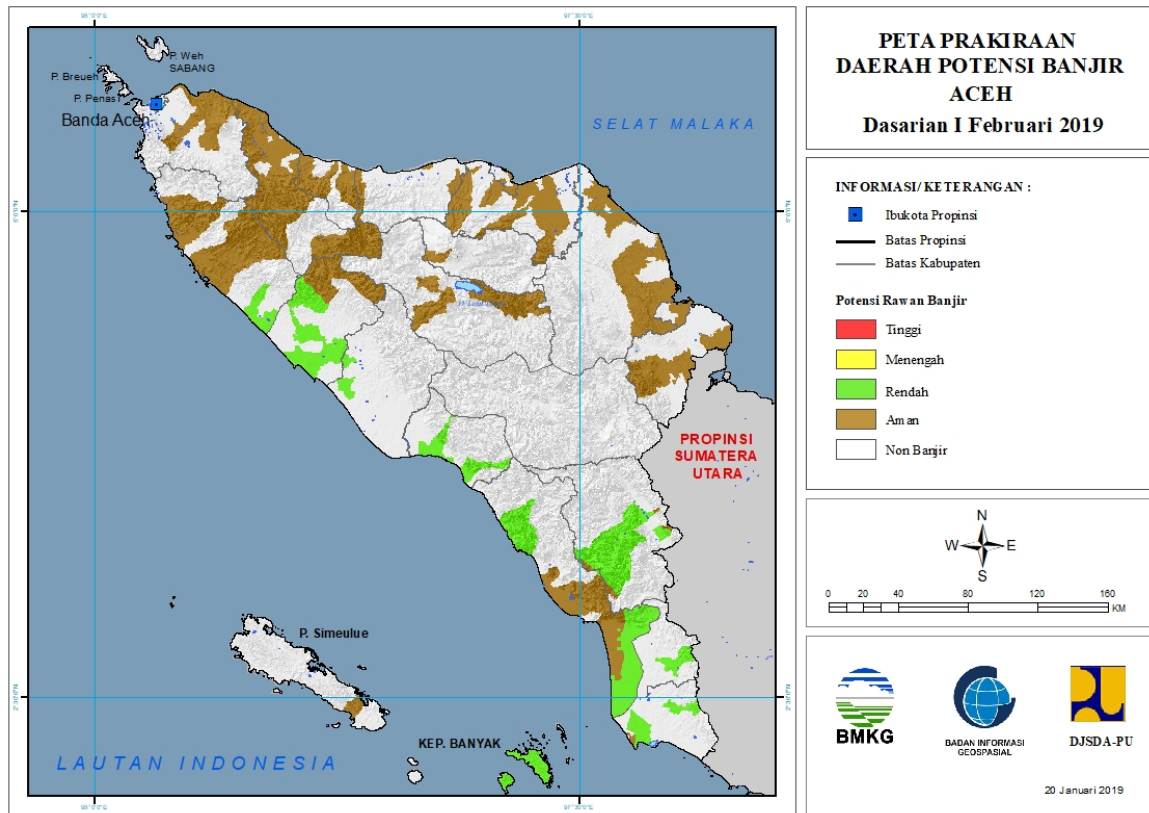
# PRAKIRAAN DAERAH POTENSI BANJIR INDONESIA I FEBRUARI 2019

Gambar 1.



# 1. PRAKIRAAN DAERAH POTENSI BANJIR ACEH DASARIAN I FEBRUARI 2019

Gambar 2.

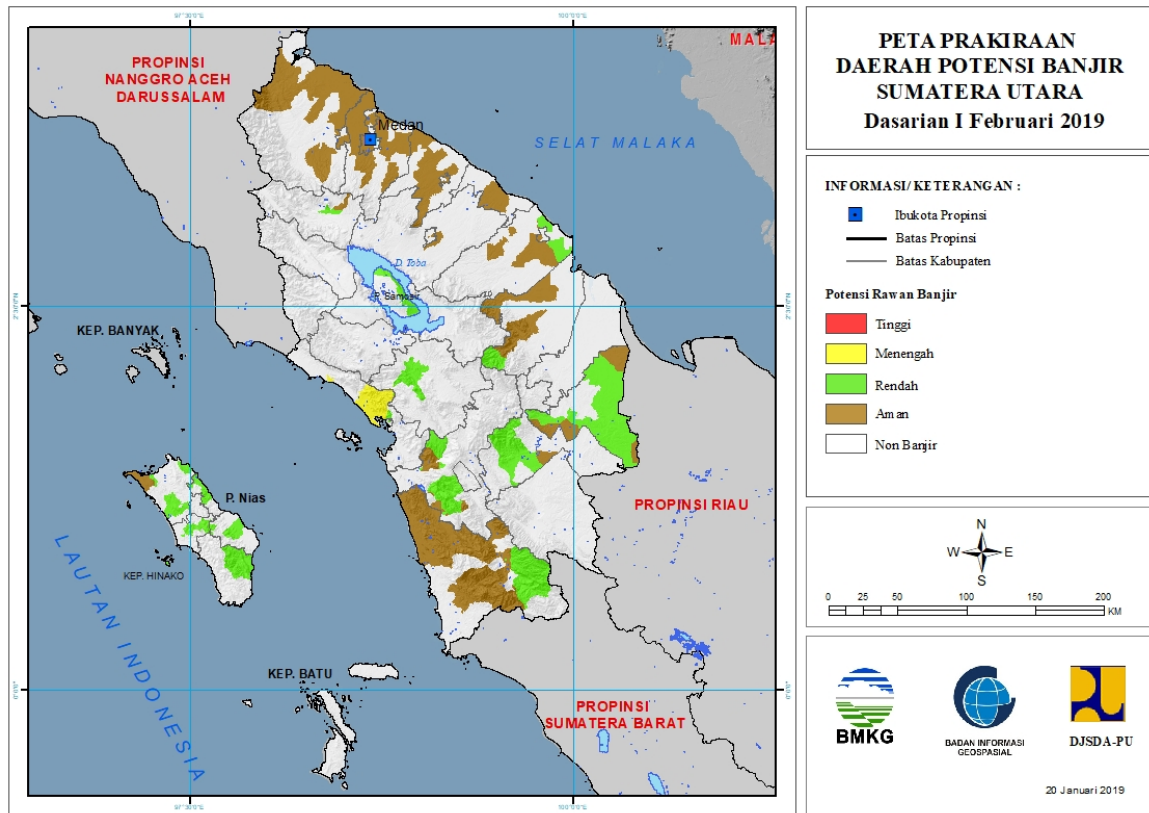


Tabel 1.

TINGKAT POTENSI BANJIR		
TINGGI	MENENGAH	RENDAH
-	-	ACEH BARAT : (KEC. JOHANPAHWALAN, KAWAY XVI, SAMATIGA, SUNGAIMAS, WOYLA)
		ACEH BARAT DAYA : (KEC. KUALABATEE, MANGGENG, SUSOH, TANGAN-TANGAN)
		ACEH SELATAN : (KEC. KOTABAHAGIA, SAMADUA, SAWANG, TAPAKTUAN, TRUMON, TRUMON TENGAH, TRUMON TIMUR)
		ACEH SINGKIL : (KEC. PULAU PANGGUNG, SIMPANG KANAN, SINGKIL)
		ACEH TENGGARA : (KEC. BAMBEL, LAWEALAS, LAWESIGALA-GALA)
		ACEHJAYA : (KEC. TEUNOM)
		NAGANRAYA : (KEC. KUALA, SEUNAGAN)
		SUBULUSSALAM : (KEC. SIMPANG KIRI)

## 2. PRAKIRAAN DAERAH POTENSI BANJIR SUMATERA UTARA DASARIAN I FEBRUARI 2019

Gambar 3.



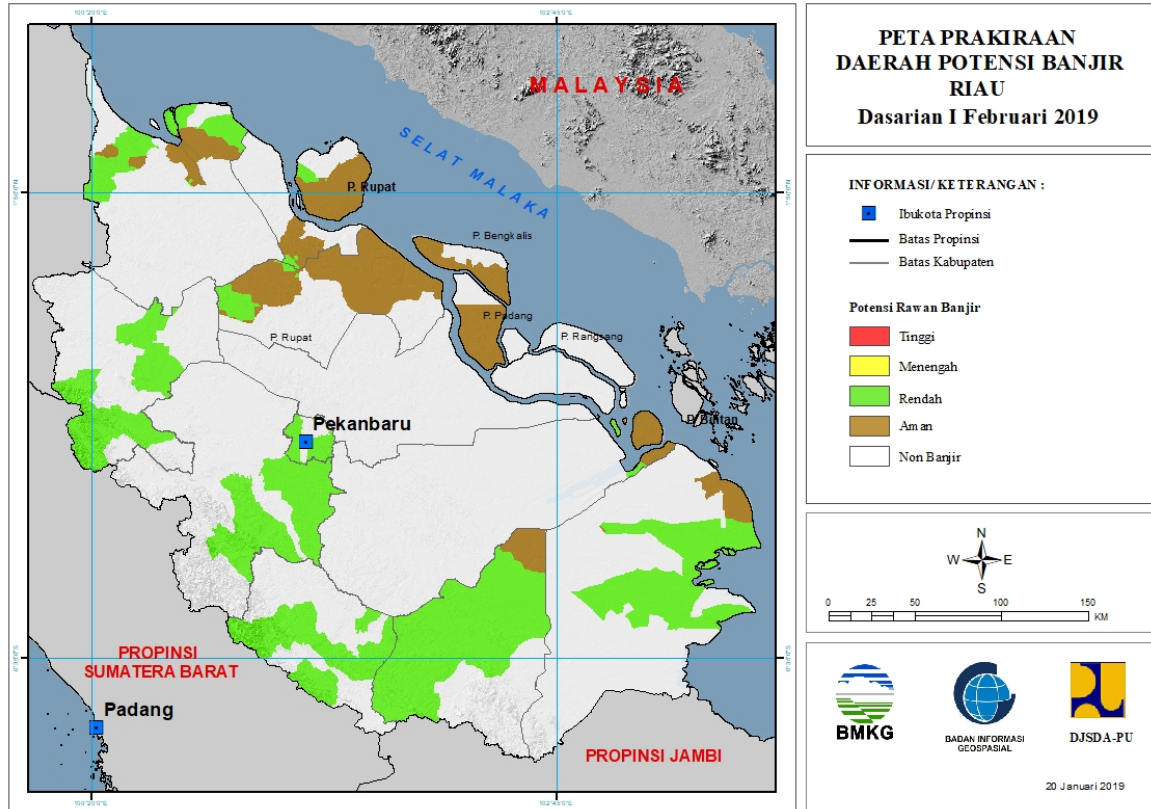
Tabel 2.

TINGKAT POTENSI BANJIR		
TINGGI	MENENGAH	RENDAH
-	TAPANULI TENGAH : (KEC. BARUS, KOLANG, SORKAM)	ASAHAN : (KEC. SEIKEPAYANG, SIMPANG EMPAT, TANJUNGBALAI)
	TAPANULI UTARA : (KEC. SIPOHOLON)	KARO : (KEC. PAYUNG, SIMPANG EMPAT)
		KOTA GUNUNG SITOLI : (KEC. GUNUNG SITOLI)
		LABUHANBATU SELATAN : (KEC. KAMPUNGRAKYAT, SUNGAI KANAN, TORGAMBA)
		LABUHANBATU UTARA : (KEC. AEKNATAS)
		MANDAILINGNATAL : (KEC. KOTANOPAN, PANYABUNGAN, PANYABUNGAN TIMUR, TAMBANGAN)
		NIAS : (KEC. GIDO, IDANO IGAWO)
		NIAS BARAT : (KEC. LOLOFITU MOI, MANDREHE, SIROMBO)
		NIAS SELATAN : (KEC. GOMO, LAHUSA)

		NIAS UTARA : (KEC. ALASA, LAHEWA, TUHEMBERUA)
		PADANGLAWAS UTARA : (KEC. PADANGBOLAK)
		SAMOSIR : (KEC. ONANRUNGGU, SIMANINDO)
		SIBOLGA : (KEC. SIBOLGA KOTA)
		TAPANULI SELATAN : (KEC. ANGKOLA SELATAN, BATANGTORU)
		TAPANULI TENGAH : (KEC. BARUS, KOLANG, SORKAM)
		TAPANULI UTARA : (KEC. SIPOHOLON, TARUTUNG)

### 3. PRAKIRAAN DAERAH POTENSI BANJIR RIAU DASARIAN I FEBRUARI 2019

Gambar 4.



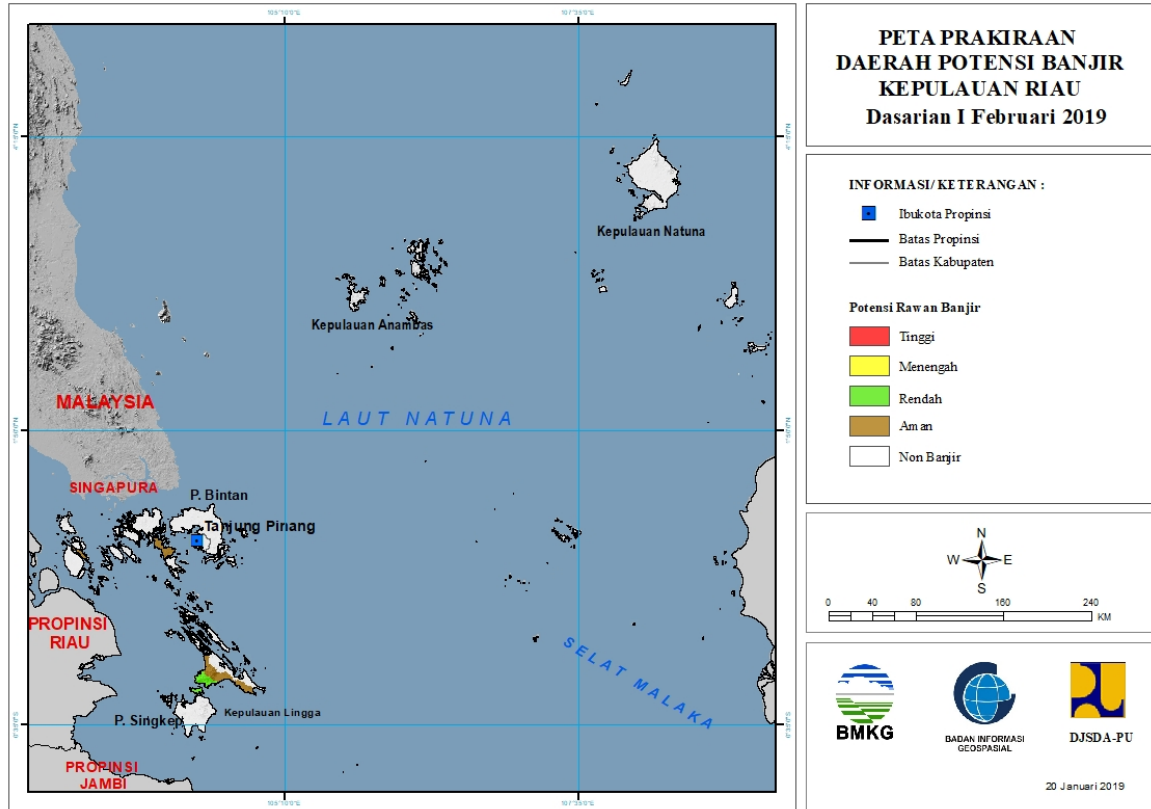
Tabel 3.

TINGKAT POTENSI BANJIR		
TINGGI	MENENGAH	RENDAH
-	-	BENGKALIS : (KEC. MANDAU, RUPAT)
		INDRAGIRI HILIR : (KEC. BATANGTUAKA, GAUNGANAKSERKA, KATEMAN, KUALA INDRAGIRI, MANDAH, TEMBILAHAN)
		INDRAGIRI HULU : (KEC. BATANGPERANAP, KELAYANG, KUALACENAKU, LIRIK, LUBUK BATU JAYA, PASIR PENYU, PERANAP, RAKITKULIM, RENGAT, RENGAT BARAT, SEBERIDA, SUNGAILALA)
		KAMPAR : (KEC. BANGKINANG, GUNUNGSAHILAN, KAMPAR, KAMPAR KIRI, KAMPARKIRI HILIR, PERHENTIANRAJA, SIAK HULU, TAMBANG)
		KOTA DUMAI : (KEC. BUKITKAPUR)

		KUANTANSENGINGI : (KEC. CERENTI, KUANTAN HILIR, KUANTAN TENGAH, KUANTANMUDIK, SINGINGI)
		PEKANBARU : (KEC. BUKITRAYA, LIMAPULUH, PAYUNGSEKAKI, RUMBAI, SAIL, SUKAJADI, TAMPAN, TENAYANRAYA)
		PELALAWAN : (KEC. KUALAKAMPAR)
		ROKAN HILIR : (KEC. BANGKO, KUBU, SIMPANG KANAN)
		ROKAN HULU : (KEC. KEPENUHAN, KUNTODARUSSALAM, RAMBAH, ROKANEMPATKOTO, TANDUN)

#### 4. PRAKIRAAN DAERAH POTENSI BANJIR KEPULAUAN RIAU DASARIAN I FEBRUARI 2019

Gambar 5.



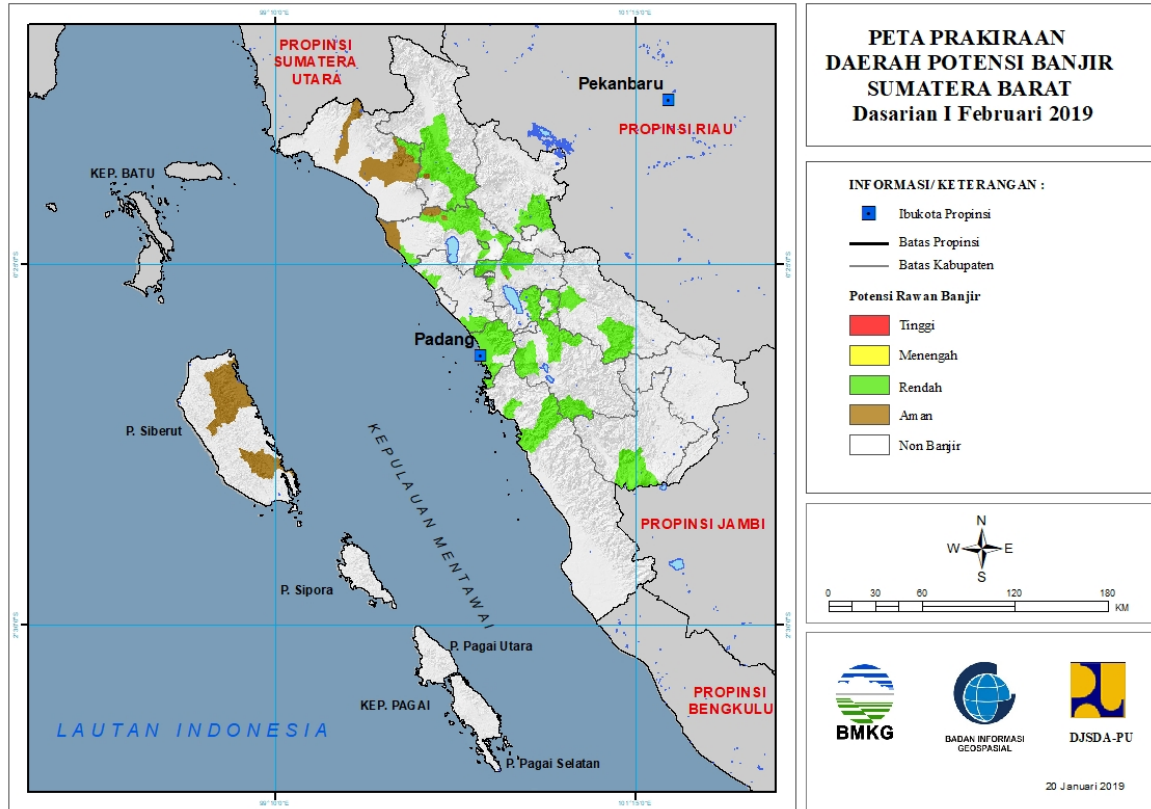
Tabel 4.

TINGKAT POTENSI BANJIR		
TINGGI	MENENGAH	RENDAH
-	-	KOTA TANJUNGPINANG : (KEC. TANJUNGPINANG TIMUR)
		LINGGA : (KEC. LINGGA)



## 5. PRAKIRAAN DAERAH POTENSI BANJIR SUMATERA BARAT DASARIAN I FEBRUARI 2019

Gambar 6.



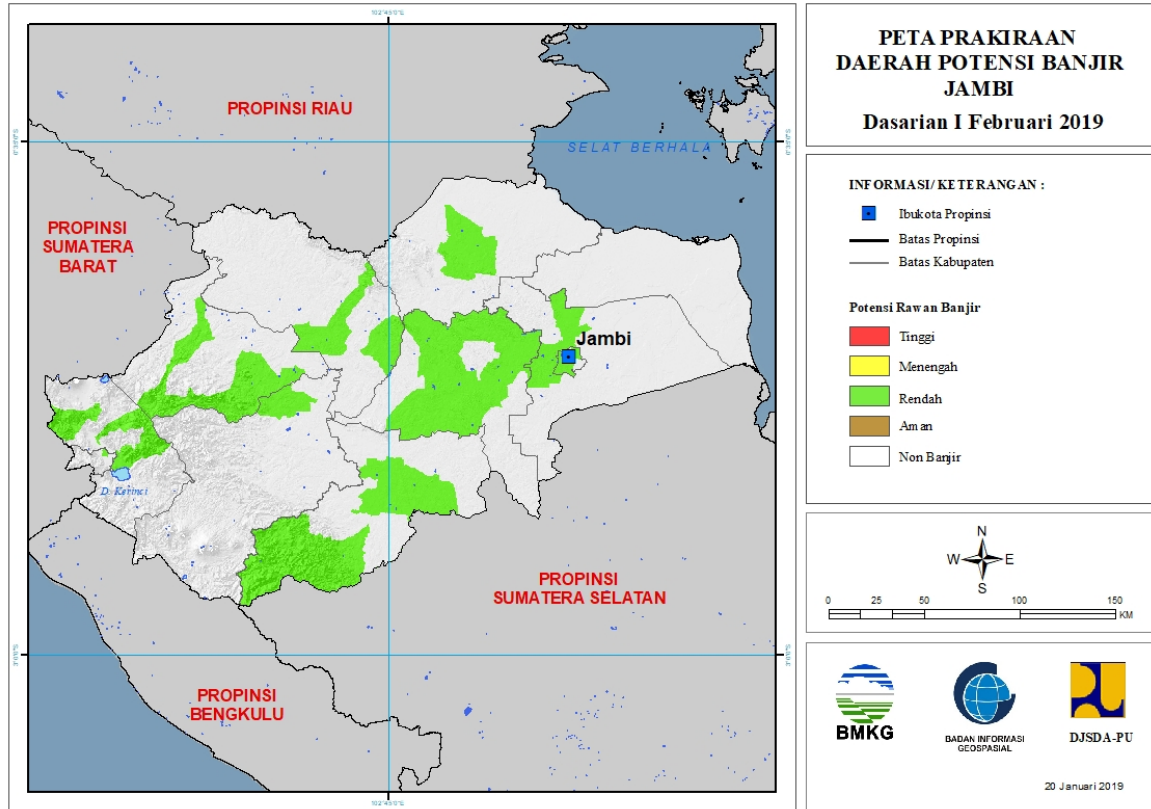
Tabel 5.

TINGKAT POTENSI BANJIR		
TINGGI	MENENGAH	RENDAH
-	-	AGAM : (KEC. BANUHAMPU, BASO, PALEMBAYAN, PALUPUH, TANJUNGMUTIARA, TILATANGKAMANG)
		KOTA BUKITTINGGI : (KEC. AURBIRUGOTIGOBALAH, GUGUKPANJANG, MANDIANGINKOTOSELAYAN)
		KOTA PADANG : (KEC. BUNGUSTELUKKABUNG, KOTOTENGAH, KURANJI, LUBUKBEGALUNG, NANGGALO, PADANG BARAT, PADANG SELATAN, PADANG TIMUR, PADANG UTARA, PAUH)
		KOTA SAWAHLUNTO : (KEC. LEMBAHSEGAR, TALAWI)
		LIMPULUHKOTA : (KEC. HARAU, PAYAKUMBUH)
		PADANGPARIAMAN : (KEC. BATANGANAI, SUNGAILIMAU)

		PASAMAN : (KEC. BONJOL, LUBUKSIKAPING, PANTI)
		PASAMAN BARAT : (KEC. PASAMAN, TALAMAU)
		PESISIR SELATAN : (KEC. BATANGKAPAS, BAYANG)
		SIJUNJUNG : (KEC. KOTOTUJUH, TANJUNGGADANG)
		SOLOK : (KEC. GUNUNGTALANG, PANTAICERMIN, PAYUNGSEKAKI, SEMBILANKOTO SUNGAILASI, SEPULUHKOTODIATAS)
		SOLOK SELATAN : (KEC. SANGIR)
		TANAHDATAR : (KEC. PARIANGAN, SALIMPAUNG, SEPULUHKOTO, SUNGAITARAB, SUNGAYANG)

## 6. PRAKIRAAN DAERAH POTENSI BANJIR JAMBI DASARIAN I FEBRUARI 2019

Gambar 7.



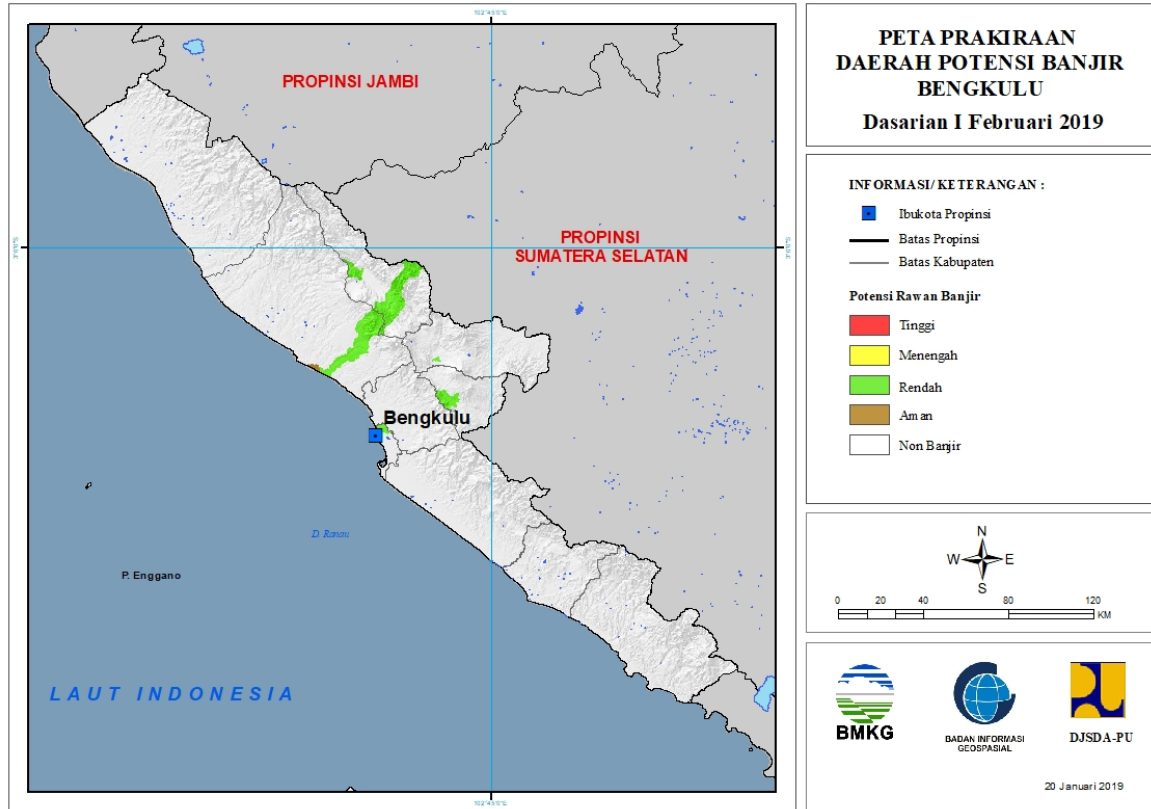
Tabel 6.

TINGKAT POTENSI BANJIR		
TINGGI	MENENGAH	RENDAH
-	-	BATANGHARI : (KEC. BATHIN DUA PULUH EMPAT, MERSAM, MUARABULIAN, MUARATEMBESI, PEMAYUNG)
		BUNGO : (KEC. PELEPAT, TANAHTUMBUH)
		KERINCI : (KEC. AIRHANGAT, DANAUKERINCI, GUNUNGKERINCI, SITUNJAULAUT)
		KOTA JAMBI : (KEC. JALUTUNG, JAMBI TIMUR, KOTABARU, PASAR JAMBI, PELAYANGAN, TELANAIPURA)
		KOTA SUNGAIPENUH : (KEC. HAMPARAN RAWANG, SUNGAIPENUH)
		MERANGIN : (KEC. TABIR)
		MUAROJAMBI : (KEC. JAMBILUARKOTA, MAROSEBO)
		SAROLANGUN : (KEC. BATANGASAI, LIMUN, PAUH,

		SAROLANGUN)
		TANJUNGPABUNG BARAT : (KEC. TEBINGTINGGI, TUNGKALULU)
		TEBO : (KEC. TEBO ILIR, TEBO TENGAH)

## 7. PRAKIRAAN DAERAH POTENSI BANJIR BENGKULU DASARIAN I FEBRUARI 2019

Gambar 8.

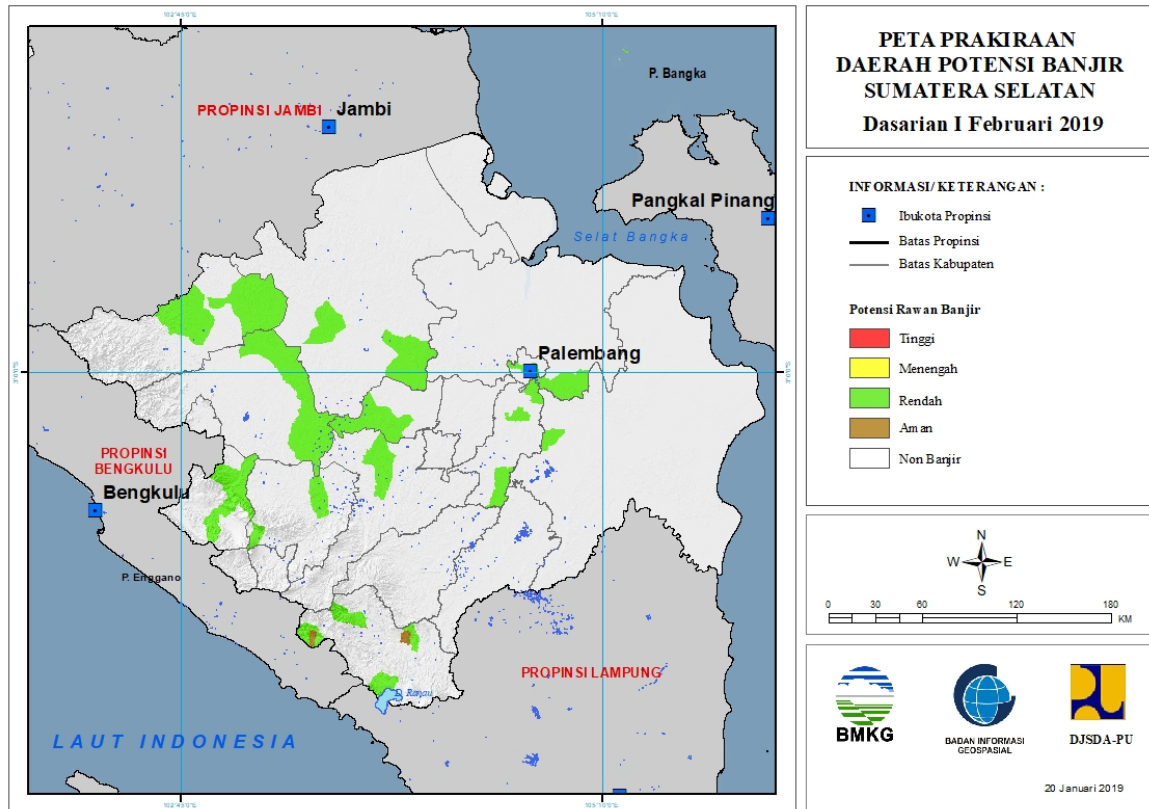


Tabel 7.

TINGKAT POTENSI BANJIR		
TINGGI	MENENGAH	RENDAH
-	-	BENGKULU : (KEC. MUARABANGKA HULU, TELUKSEGARA)
		BENGKULU UTARA : (KEC. ARGAMAKMUR, LAIS)
		KEPAHIANG : (KEC. KEPAHIANG)
		LEBONG : (KEC. LEBONG SELATAN, LEBONG UTARA)
		REJANG LEBONG : (KEC. CURUP)

## 8. PRAKIRAAN DAERAH POTENSI BANJIR SUMATERA SELATAN DASARIAN I FEBRUARI 2019

Gambar 9.



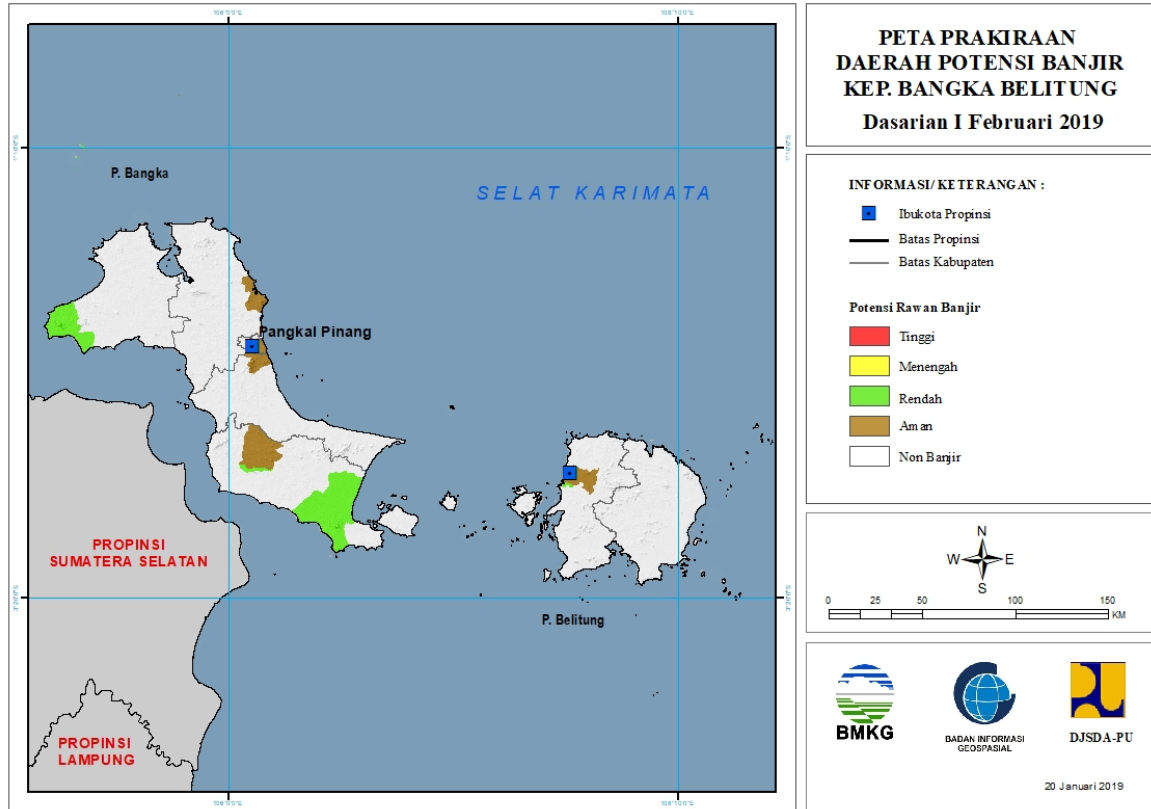
Tabel 8.

TINGKAT POTENSI BANJIR		
TINGGI	MENENGAH	RENDAH
-	-	BANYUASIN : (KEC. RAMBUTAN)
		EMPAT LAWANG : (KEC. PENDOPO, TEBINGTINGGI)
		LAHAT : (KEC. JARAI, LAHAT)
		MUARAENIM : (KEC. GUNUNGMEGANG)
		MUSIBANYUASIN : (KEC. BABATTOMAN, LAIS)
		MUSIRAWAS : (KEC. MUARALAKITAN)
		MUSIRAWAS UTARA : (KEC. RAWAS ILIR, RAWAS ULU, RUPIT)
		OGAN ILIR : (KEC. INDRALAYA, MUARAKUANG, PEMULUTAN)
		OGANKOMERING ILIR : (KEC. KAYUAGUNG)
		OGANKOMERINGULU SELATAN : (KEC. BANDINGAGUNG, MUARADUA, SUNGAIARE)

		PALEMBANG : (KEC. ILIRBARAT DUA, ILIRBARAT SATU, ILIRTIMUR DUA, ILIRTIMUR SATU, SEBERANGULU DUA, SEBERANGULU SATU)
		PALI : (KEC. TALANGUBI)

## 9. PRAKIRAAN DAERAH POTENSI BANJIR KEPULAUAN BANGKA BELITUNG DASARIAN I FEBRUARI 2019

Gambar 10.



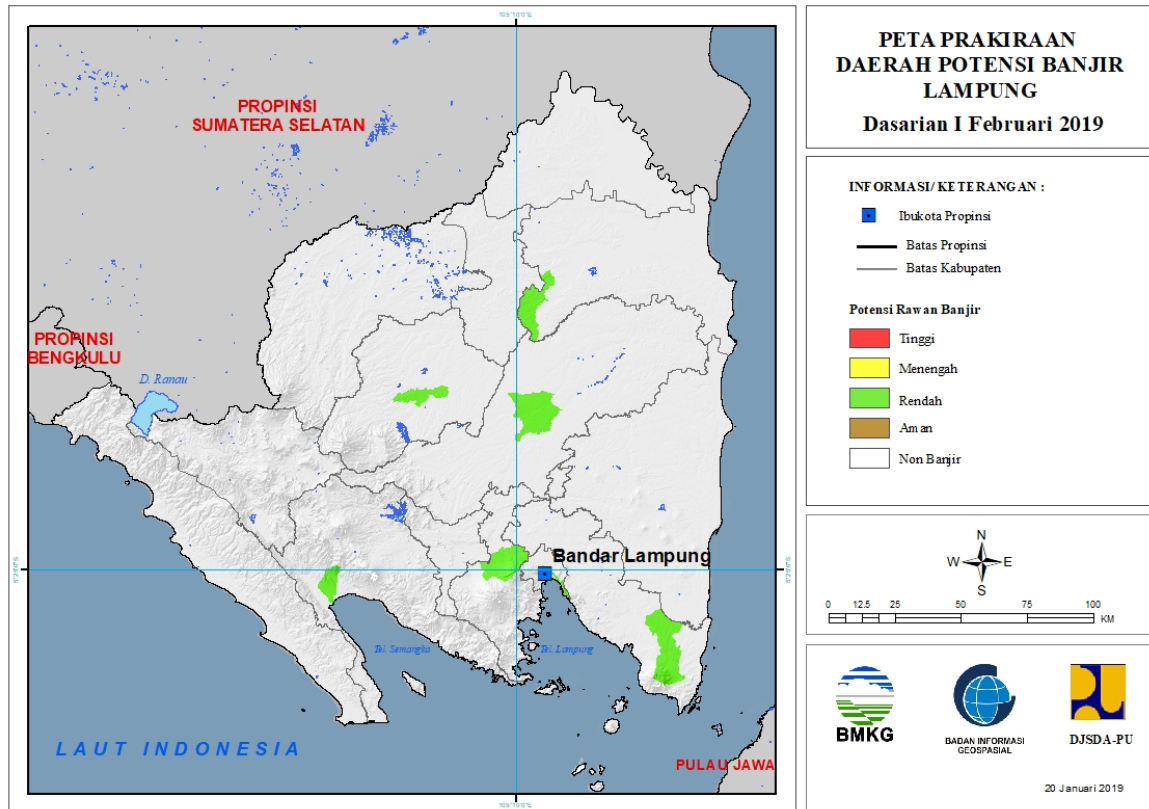
Tabel 9.

TINGKAT POTENSI BANJIR		
TINGGI	MENENGAH	RENDAH
-	-	BANGKA BARAT : (KEC. MUNTOK)
		BANGKA SELATAN : (KEC. PAYUNG, TOBOALI)
		BELITUNG : (KEC. TANJUNGPANDAN)



## 10. PRAKIRAAN DAERAH POTENSI BANJIR LAMPUNG DASARIAN I FEBRUARI 2019

Gambar 11.

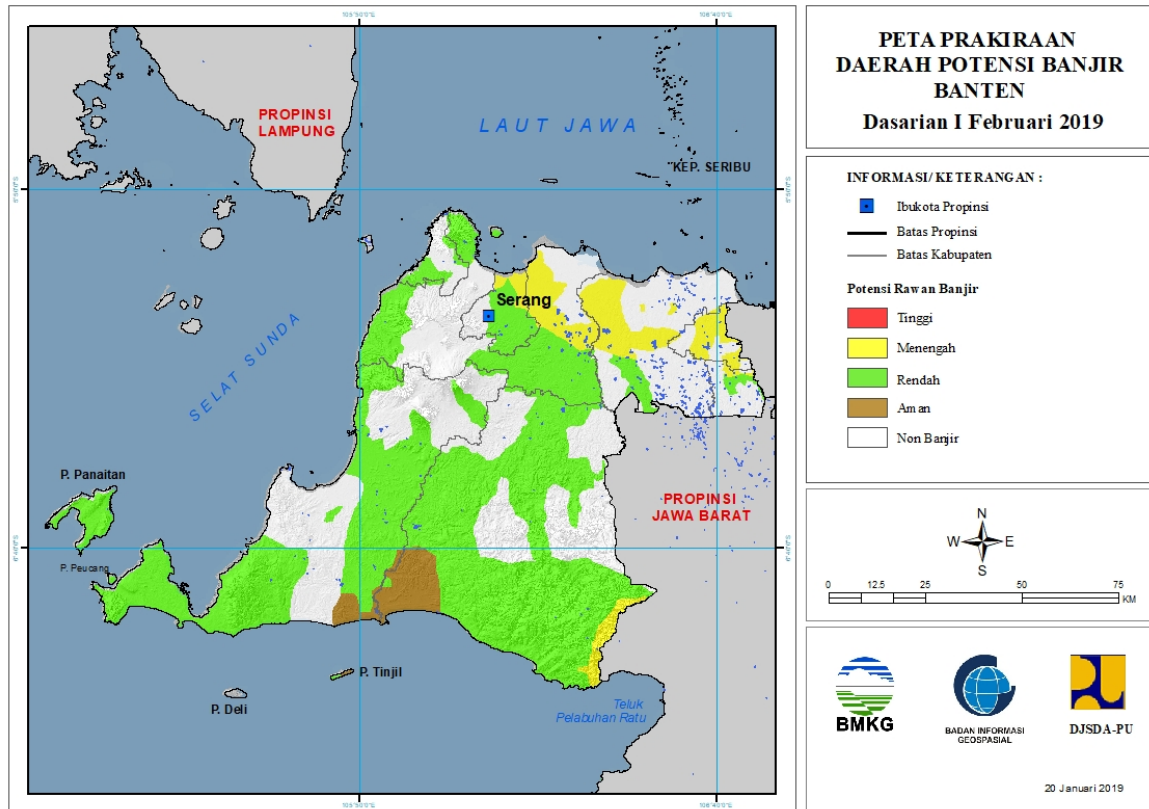


Tabel 10.

TINGKAT POTENSI BANJIR		
TINGGI	MENENGAH	RENDAH
-	-	BANDARLAMPUNG : (KEC. PANJANG, TANJUNGPANJANG, TANJUNGPANJANG TIMUR, TELUKBETUNG SELATAN)
		LAMPUNG SELATAN : (KEC. PALAS, PENENGAHAN)
		LAMPUNG TENGAH : (KEC. TERBANGGIBESAR)
		LAMPUNG UTARA : (KEC. KOTABUMI)
		PESAWARAN : (KEC. GEDONGTATAAN)
		TANGGAMUS : (KEC. WONOSOBO)
		TULANGBAWANG : (KEC. MENGGALA)

## 11. PRAKIRAAN DAERAH POTENSI BANJIR BANTEN DASARIAN I FEBRUARI 2019

Gambar 12.



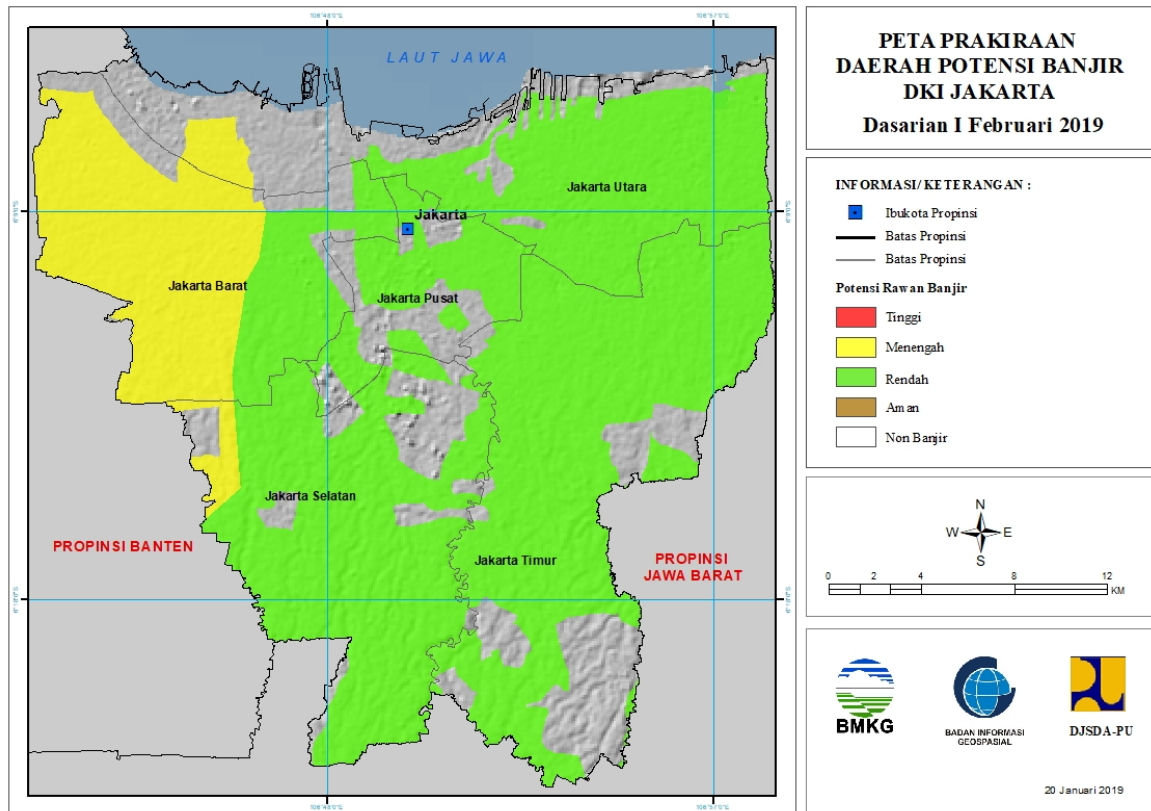
Tabel 11.

TINGKAT POTENSI BANJIR		
TINGGI	MENENGAH	RENDAH
-	KODYA TANGERANG : (KEC. BATUCEPER, CILEDUG, CIPONDOH, TANGERANG)	KODYA TANGERANG : (KEC. CIPONDOH)
	LEBAK : (KEC. BAYAH)	KOTIP CILEGON : (KEC. CILEGON, CIWANDAN)
	SERANG : (KEC. BOJONEGARA, CIKANDE, CIRUAS, KASEMEN, KRAGILAN, PONTANG, WALANTAKA)	LEBAK : (KEC. BANJARSARI_LBK, BAYAH, CILELES, CIMARGA, GUNUNG KENCANA, LEUWIDAMAR, MAJA_LBK, MALINGPING, PANGGARANGAN, RANGKASBITUNG, SAJIRA)
	TANGERANG : (KEC. BALARAJA, KRESEK, KRONJO, MAUK, PASARKEMIS, PONDOK AREN, RAJEG, TIGARAKSA)	PANDEGLANG : (KEC. BOJONG_PDG, CIGEULIS, CIKEUSIK, LABUAN, MUNJUL, PAGELARAN, PANDEGLANG, SAKETI)
		SERANG : (KEC. ANYER, BAROS_SRG, BOJONEGARA, CIKANDE, CIKEUSAL, CINANGKA, CIRUAS, KASEMEN, KOPO, KRAGILAN, PAMARAYAN, PETIR,

		PONTANG, SERANG, WALANTAKA)
		TANGERANG : (KEC. BALARAJA, CIPUTAT, PONDOK AREN, TIGARAKSA)

## 12. PRAKIRAAN DAERAH POTENSI BANJIR DKI JAKARTA DASARIAN I FEBRUARI 2019

Gambar 13.



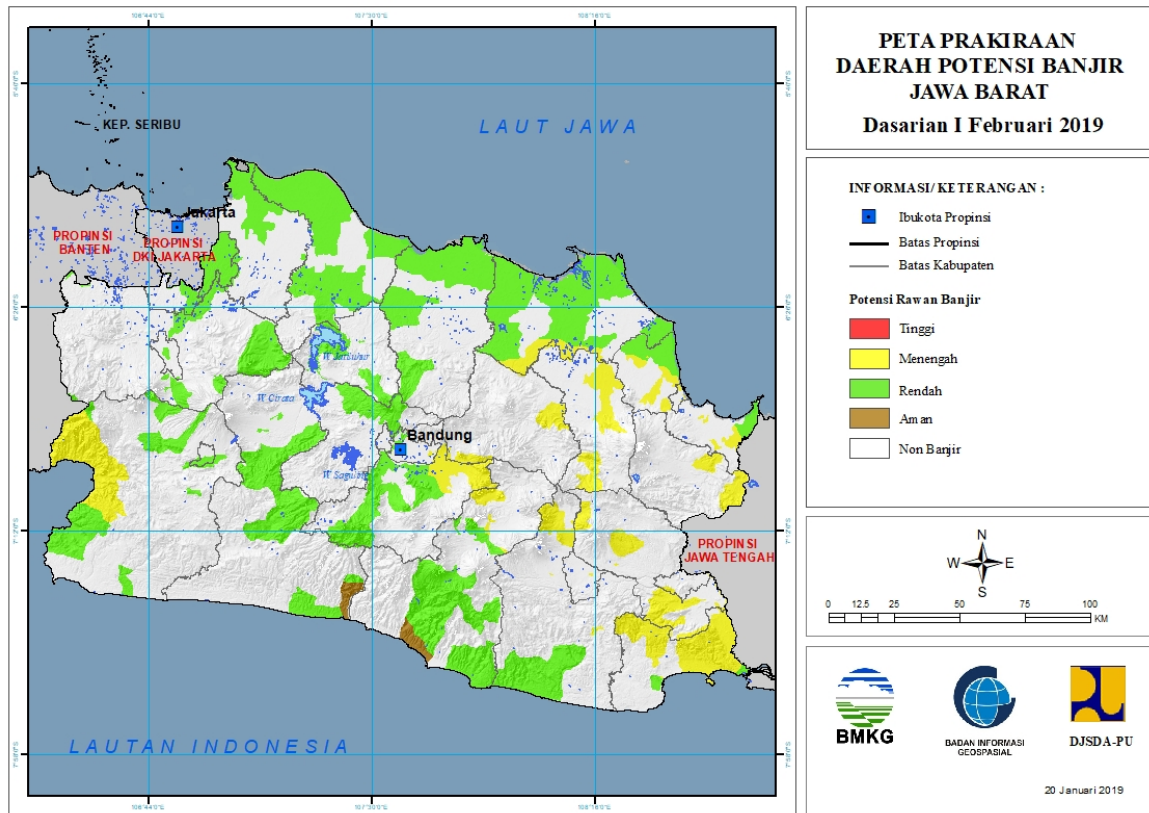
Tabel 12.

TINGKAT POTENSI BANJIR		
TINGGI	MENENGAH	RENDAH
-	JAKARTA BARAT : (KEC. CENGKARENG, GROGOL PETAMBURAN, KALI DERES, KEBON JERUK, KEMBANGAN)	JAKARTA BARAT : (KEC. GROGOL PETAMBURAN, KEBON JERUK, KEMBANGAN, PALMERAH, TAMAN SARI, TAMBORA)
	JAKARTA SELATAN : (KEC. PESANGGRAHAN)	JAKARTA PUSAT : (KEC. CEMPAKA PUTIH, GAMBIR, KEMAYORAN, MENTENG, SAWAH BESAR, SENEN, TANAH ABANG)
	JAKARTA UTARA : (KEC. PENJARINGAN)	JAKARTA SELATAN : (KEC. CILANDAK, JAGAKARSA, KEBAYORAN BARU, KEBAYORAN LAMA, MAMPANG PRAPATAN, PANCORAN, PASAR MINGGU, PESANGGRAHAN, SETIA BUDI, TEBET)
		JAKARTA TIMUR : (KEC. CAKUNG, CIPAYUNG, CIRACAS, DUREN SAWIT, JATINEGARA, KRAMAT JATI, MAKASAR, MATRAMAN, PASAR REBO, PULO GADUNG)

		JAKARTA UTARA : (KEC. CILINCING, KELAPA GADING, KOJA, PADEMANGAN, TANJUNG PRIOK)
--	--	---

### 13. PRAKIRAAN DAERAH POTENSI BANJIR JAWA BARAT DASARIAN I FEBRUARI 2019

Gambar 14.



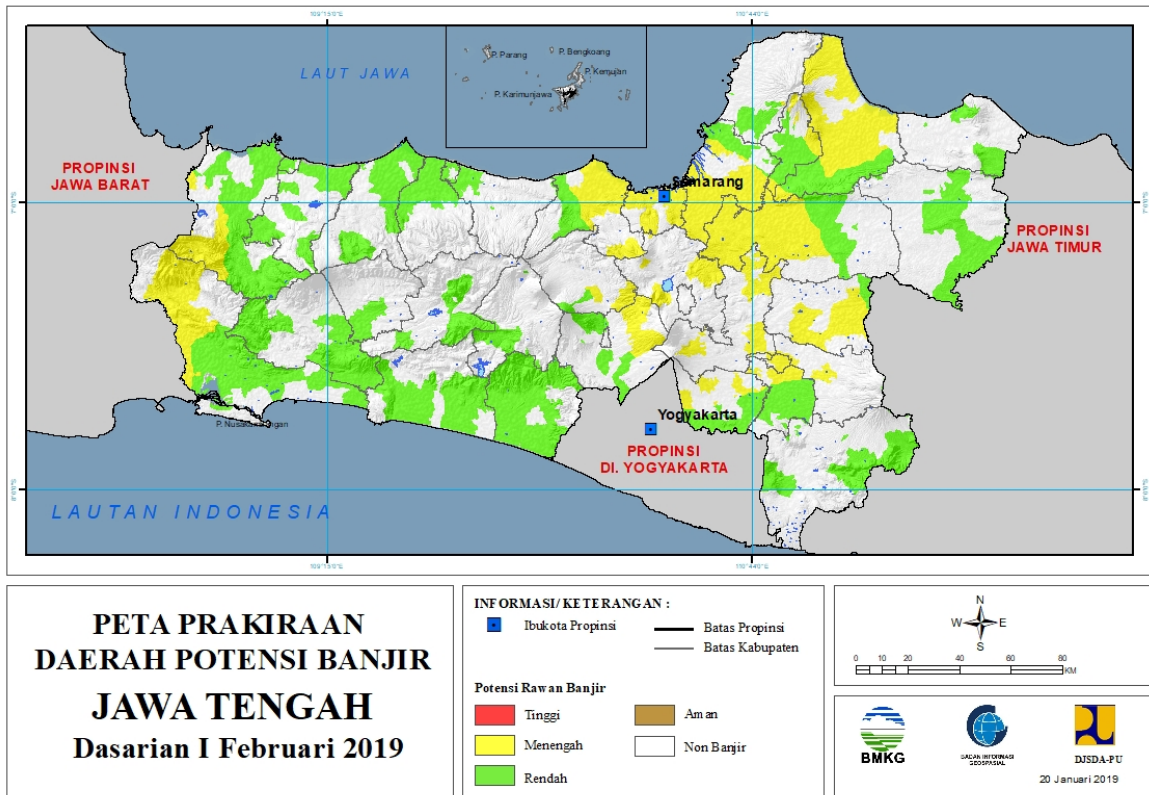
Tabel 13.

TINGKAT POTENSI BANJIR		
TINGGI	MENENGAH	RENDAH
-	BANDUNG : (KEC. BOJONG SOANG, CICALENGKA, CILEUNYI, CIPARAY, MAJALAYA, PASEH_BDG, RANCAEKEK)	BANDUNG : (KEC. BANJARAN, BOJONG SOANG, CIKALONG WETAN, CIMAH SELATAN, CIPARAY, CISARUA_BDG, DAYEUH KOLOT, MAJALAYA, MARGA ASIH, MARGAHAYU, PASIR JAMBU, SOREANG)
	CIAMIS : (KEC. BANJARSARI_CMS, CIAMIS, CIJULANG, CIPAKU, KALIPUCANG, LANGKAPLANCAR, PADAHERANG, PAMARICAN, PANGANDARAN, PANUMBANGAN, PARIGI)	BEKASI : (KEC. BANTAR GEBANG, BEKASI BARAT, BEKASI SELATAN, BEKASI TIMUR, BEKASI UTARA, CABANGBUNGIN, CIKARANG, MUARA GEMBONG, PONDOKGEDE, TAMBUN, TEMBELANG_BKS)
	CIREBON : (KEC. ASTANAPURA, CILEDUG_CRB, CIREBON SELATAN, CIREBON UTARA, GEGESIK, KAPETAKAN, LEMAHABANG_CRB, LOSARI, PLUMBON, WALED)	BOGOR : (KEC. CARINGIN, CARIU, CIBINONG_BGR, CIJERUK, CIMANGGIS, CISARUA, GUNUNG PUTRI)
	GARUT : (KEC. BANYURESMI, GARUT, KADUNGORA, TAROGONG)	CIAMIS : (KEC. CIJULANG, KALIPUCANG, PANGANDARAN)

	INDRAMAYU : (KEC. BANGODUA, CIKEDUNG, HAURGEULIS, LELEA)	CIANJUR : (KEC. BOJONG PICUNG, CAMPAKA, CIANJUR, CIBEBER, CIDAUN, KARANG TENGAH, PAGELARAN_CJR)
	KODYA BANDUNG : (KEC. CIBIRU)	CIREBON : (KEC. CILEDUG_CRB, CIREBON UTARA, GEGESIK, KAPETAKAN, LOSARI)
	KODYA CIREBON : (KEC. HARJAMUKTI, LEMAHWUNGKUK)	GARUT : (KEC. CIBALONG_GRT, CIKAJANG, CIKELET, GARUT, PAKENJENG, SAMARANG, SINGAJAYA, TAROGONG)
	KUNINGAN : (KEC. CIBINGBIN, CIDAHU)	INDRAMAYU : (KEC. ANJATAN, BANGODUA, BONGAS, CIKEDUNG, HAURGEULIS, INDRAMAYU, KANDANGHAUR, KRANGKENG, LELEA, LOHBENER, LOSARANG, SINDANG)
	MAJALENGKA : (KEC. BANTARUJEG, LIGUNG, SUKAHAJI, SUMBERJAYA)	KARAWANG : (KEC. BATUJAYA, CIKAMPEK, CILAMAYA, KARAWANG, KLARI, PEDES, RAWAMERTA, RENGASDENGKLOK, TELUKJAMBE)
	SUKABUMI : (KEC. CIEMAS, CISOLOK, PELABUHANRATU)	KODYA BANDUNG : (KEC. ANDIR, CIDADAP, SUKAJADI)
	SUMEDANG : (KEC. CIKERUH, CIMANGGUNG, TOMO)	KODYA BOGOR : (KEC. BOGOR SELATAN, BOGOR TENGAH, BOGOR TIMUR, BOGOR UTARA)
	TASIKMALAYA : (KEC. CIAWI, CIBEUREUM, PAGER AGEUNG, RAJAPOLAH, SALOPA, SINGAPARNA)	PURWAKARTA : (KEC. BOJONG_PWKT, JATILUHUR, PURWAKARTA)
		SUBANG : (KEC. BLANAKAN, PABUARAN, PAMANUKAN, PATOK BEUSI, PUSAKANAGARA, SAGALAHERANG)
		SUKABUMI : (KEC. BAROS, CIBADAK, CICURUG, CIEMAS, CISOLOK, JAMPANG TENGAH, SURADE)
		TASIKMALAYA : (KEC. CIPATUJAH, KARANGNUNGGAL)

# 14. PRAKIRAAN DAERAH POTENSI BANJIR JAWA TENGAH DASARIAN I FEBRUARI 2019

Gambar 15.



Tabel 14.

TINGKAT POTENSI BANJIR		
TINGGI	MENENGAH	RENDAH
-	BOYOLALI : (KEC. AMPEL, CEPOGO, JUWANGI, KEMUSU, NGENPLAK, NOGOSARI)	BANJARNEGARA : (KEC. BANJARMANGU, BANJARNEGARA, KARANGKOBAR, MANDIRAJA, SIGALUH)
	BREBES : (KEC. BANTARKAWUNG, KETANGGUNGAN, LARANGAN_BRB, LOSARI_BRB, SALEM, TANJUNG)	BANYUMAS : (KEC. AJIBARANG, BANYUMAS, GUMELAR, KALIBAGOR, KEBASEN, KEMBARAN, KEMRANJEN, LUMBIR, SOKARAJA, SOMAGEDE, SUMPYUH, TAMBAK)
	CILACAP : (KEC. CIPARI, GANDRUNGMANGU, KEDUNGREJA, MAJENANG, SAMPANG_CLCP, SIDAREJA, WANAREJA)	BATANG : (KEC. BANDAR, BATANG)
	DEMAK : (KEC. DEMPET, GAJAH, GUNTUR, KARANG TENGAH_DMK, KARANGAWEN, MIJEN_DMK, MRANGGEN, SAYUNG, WEDUNG, WONOSALAM_DMK)	BLORA : (KEC. BANJAREJO, BLORA, CEPU, JEPON, KEDUNG TUBAN, KRADENAN_BLR, TODANAN, TUNJUNGAN)
	GROBOGAN : (KEC. BRATI,	BREBES : (KEC.

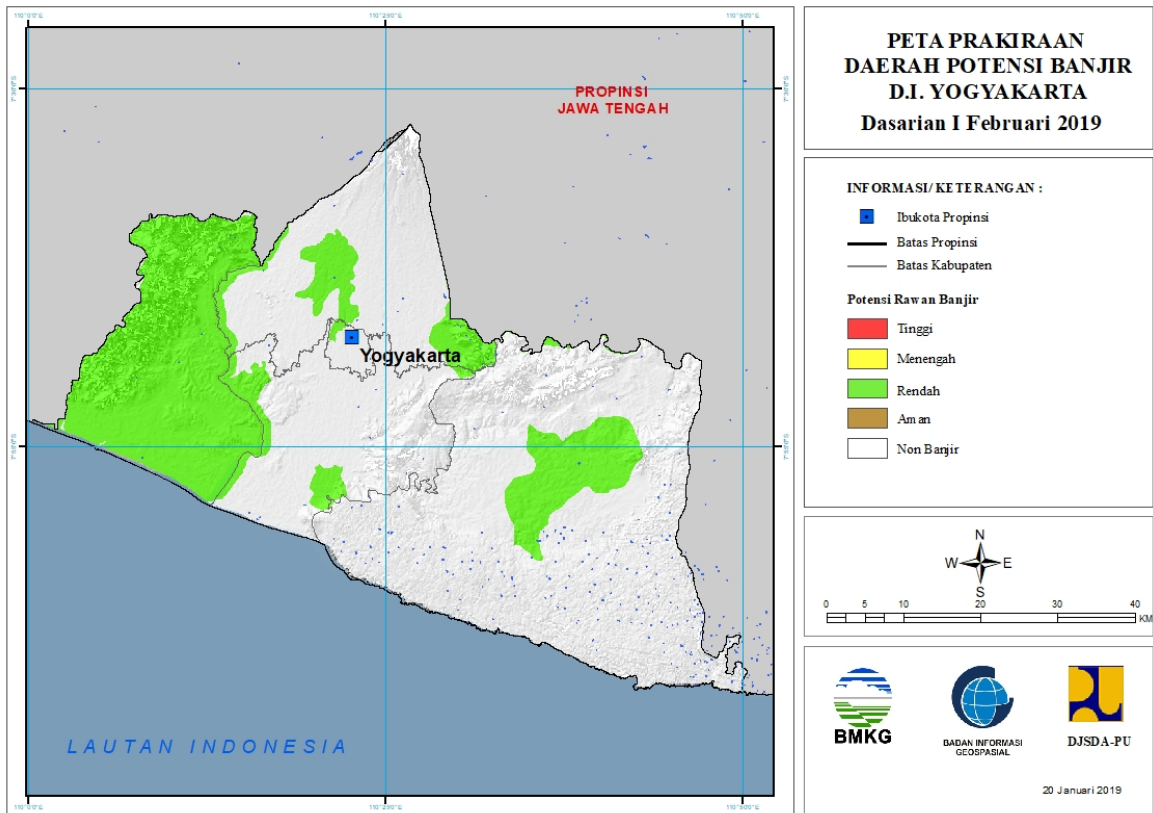


	GODONG, GROBOGAN, GUBUG, KARANGRAYUNG, KEDUNGJATI, KLAMBU, PENAWANGAN, PULOKULON, PURWODADI_GRBG, TAWANGHARJO, TEGOWANU, TOROH)	BANTARKAWUNG, BREBES, BUMIAYU, KETANGGUNGAN, LARANGAN_BRB, LOSARI_BRB, PAGUYANGAN, SIRAMPOG, TANJUNG, WANASARI)
	JEPARA : (KEC. KELING, MAYONG)	CILACAP : (KEC. GANDRUNGMANGU, JERUKLEGI, KAWUNGGANTEN, KEDUNGREJA, KESUGIHAN, KROYA, MAOS, NUSAWUNGU, SAMPANG_CLCP, SIDAREJA)
	KARANGANYAR : (KEC. JATEN, KARANGANYAR)	DEMAK : (KEC. GAJAH, KARANGANYAR_DMK, MIJEN_DMK, SAYUNG, WEDUNG)
	KENDAL : (KEC. BRANGSONG, CEPILING, GEMUH, KALIWUNGU_KNDL, KOTA KENDAL, LIMBANGAN, PATEAN, PATEBON, PEGANDON, ROWOSARI)	GROBOGAN : (KEC. GROBOGAN, PULOKULON, PURWODADI_GRBG, TAWANGHARJO, TOROH, WIROSARI)
	KLATEN : (KEC. CEPER, DELANGGU, JATINOM, JUWIRING, MANISRENGGO, PEDAN, PRAMBANAN)	JEPARA : (KEC. MAYONG, PECANGAAN, TAHUNAN)
	KODYA SEMARANG : (KEC. CANDISARI, GAYAMSARI, GENUK, GUNUNG PATI, NGALIYAN, PEDURUNGAN, SEMARANG BARAT, SEMARANG SELATAN, SEMARANG TIMUR, SEMARANG UTARA, TEMBALANG, TUGU)	KARANGANYAR : (KEC. KARANGANYAR)
	KOTIP KLATEN : (KEC. KLATEN TENGAH)	KEBUMEN : (KEC. ADIMULYO, ALIAN, AMBAL, BUAYAN, BULUPESANTREN, KARANGANYAR_KBM, KEBUMEN, KUTOWINANGUN, KUWARASAN, PETANAHAN, PREMBUN, PURING, RAWAKELE, SRUWENG)
	KUDUS : (KEC. DAWE, GEBOG, JEKULO, UNDAAN)	KENDAL : (KEC. GEMUH, PATEAN, PEGANDON, ROWOSARI, WELERI)
	MAGELANG : (KEC. GRABAG_MGL, PAKIS, SAWANGAN_MGLG, WINDUSARI)	KLATEN : (KEC. BAYAT, CAWAS, CEPER, GANTIWARNO, JUWIRING, KARANGDOWO, MANISRENGGO, PEDAN, PRAMBANAN, WEDI)
	PATI : (KEC. BATANGAN, CLUWAK, DUKUHSETI, GABUS, GEMBONG, JAKENAN, JUWANA, KAYEN, MARGOREJO, MARGOYOSO, PATI, PUCAKWANGI, SUKOLILO, TAMBAKROMO, TAYU, WEDARIJAKSA, WINONG)	KODYA PEKALONGAN : (KEC. PEKALONGAN BARAT, PEKALONGAN SELATAN, PEKALONGAN UTARA)
	SEMARANG : (KEC. AMBARAWA, BANYUBIRU, BRINGIN)	KODYA TEGAL : (KEC. MARGADANA, TEGAL BARAT, TEGAL SELATAN, TEGAL

		TIMUR)
	SRAGEN : (KEC. GONDANG_SRG, JENAR, KARANGMALANG, MASARAN, NGRAMPAL, PLUPUH, SAMBUNG MACAN, SRAGEN, TANON)	KOTIP KLATEN : (KEC. KLATEN TENGAH)
	SUKOHARJO : (KEC. GATAK, GROGOL, MOJOLABAN, POLOKARTO, SUKOHARJO)	KOTIP PURWOKERTO : (KEC. PURWOKERTO BARAT, PURWOKERTO SELATAN, PURWOKERTO TIMUR, PURWOKERTO UTARA)
	SURAKARTA : (KEC. BANJARSARI, JEBRES, PASARKLIWON, SERENGAN)	KUDUS : (KEC. BAE, DAWE, GEBOG, JATI, JEKULO, KALIWUNGU, KOTA KUDUS, MEJOBOWATI, UNDAAN)
	TEMANGGUNG : (KEC. PRINGSURAT, TEMANGGUNG)	MAGELANG : (KEC. KALIANGKRIK, MARTOYUDAN, MUNTILAN, NGLUWAR, SAWANGAN_MGLG, WINDUSARI)
		PATI : (KEC. KAYEN, PUCAKWANGI, SUKOLILO, TAMBAKROMO, WINONG)
		PEKALONGAN : (KEC. BOJONG, BUARAN, KEDUNGWUNI, KESESI, SRAGI, TIRTO, WIRADESA, WONOPRINGGO)
		PEMALANG : (KEC. AMPELGADING, BELIK, BODEH, PEMALANG, PETARUKAN, TAMAN_PMLG, ULUJAMI)
		PURBALINGGA : (KEC. KALIGONDANG, KALIMANAH, KEMANGKON, PURBALINGGA)
		PURWOREJO : (KEC. BAGELEN, BAYAN, BENER, BRUNO, BUTUH, GEBANG, GRABAG, KEMIRI, KUTOARJO, NGOMBOL, PITURUH, PURWODADI, PURWOREJO)
		REMBANG : (KEC. LASEM, REMBANG, SALE)
		SRAGEN : (KEC. JENAR, SAMBUNG MACAN)
		SUKOHARJO : (KEC. BENDOSARI, BULU, GROGOL, MOJOLABAN, NGUTER, POLOKARTO, SUKOHARJO, TAWANGSARI)
		TEGAL : (KEC. ADIWERNA, BOJONG_TGL, KRAMAT, LEBAKSIU, MARGASARI, SURADADI, WARUREJA)
		TEMANGGUNG : (KEC. TEMANGGUNG)
		WONOGIRI : (KEC. EROMOKO, JATIROTO, KISMANTORO, PURWANTORO, SELOGIRI, SIDOHARJO, TIRTOMOYO)
		WONOSOBO : (KEC. KALIWIRO, KEJAJAR, SELOMERTO)

## 15. PRAKIRAAN DAERAH POTENSI BANJIR DI YOGYAKARTA DASARIAN I FEBRUARI 2019

Gambar 16.

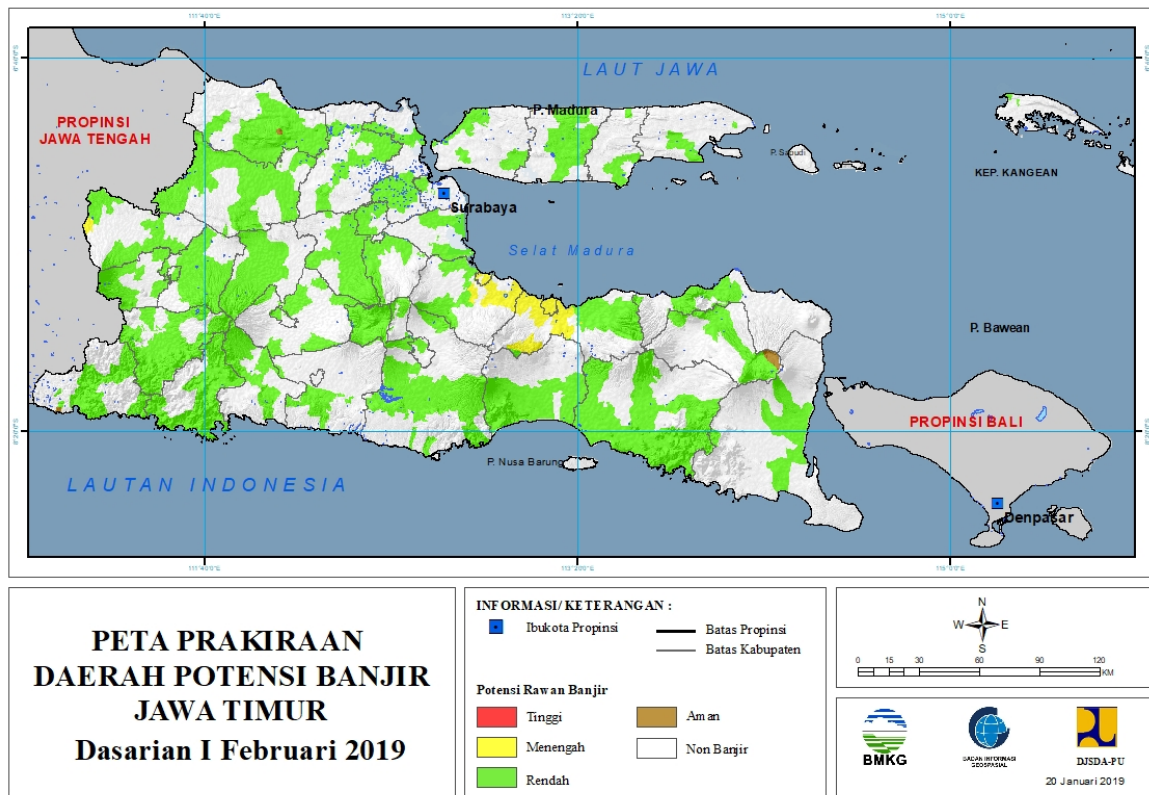


Tabel 15.

TINGKAT POTENSI BANJIR		
TINGGI	MENENGAH	RENDAH
-	-	BANTUL : (KEC. PUNDONG, SEDAYU)
		GUNUNG KIDUL : (KEC. KARANGMOJO, WONOSARI)
		KODYA YOGYAKARTA : (KEC. TEGALREJO)
		KULON PROGO : (KEC. GALUR, GIRIMULYO, KALIBAWANG, KOKAP, LENDAH, NANGGULAN, PANJATAN, PENGASIH, SAMIGALUH, SENTOLO, TEMON, WATES)
		SLEMAN : (KEC. MLATI, PRAMBANAN_SLMN, SLEMAN)

## 16. PRAKIRAAN DAERAH POTENSI BANJIR JAWA TIMUR DASARIAN I FEBRUARI 2019

Gambar 17.



Tabel 16.

TINGKAT POTENSI BANJIR		
TINGGI	MENENGAH	RENDAH
-	JEMBER : (KEC. MAYANG)	BANGKALAN : (KEC. AROSBAYA, BANGKALAN, BLEGA, KLAMPIS, TRAGAH)
	KODYA PASURUAN : (KEC. BUGUL KIDUL, GADINGREJO)	BANYUWANGI : (KEC. BANYUWANGI, GLAGAH, KABAT, MUNCAR, PURWOHARJO, ROGOJAMPI, SINGOJURUH)
	KODYA PROBOLINGGO : (KEC. KADEMANGAN, MAYANGAN, WONOASIH)	BLITAR : (KEC. KADEMANGAN_BLTR, REJOSO_BLTR, SRENGAT, SUTOJAYAN, WONODADI)
	MAGETAN : (KEC. PONCOL)	BOJONEGORO : (KEC. BALEN, BAURENO, BOJONEGORO, BUBULAN, DANDER, KALITIDU, KANOR, KAPAS, KASIMAN, KEDUNGADEM, MALO, MARGOMULYO, NGAMBON, NGRAHO, PADANGAN, PURWOSARI, SUMBEREJO, TAMBAKREJO, TEMAYANG, TRUCUK)
	NGAWI : (KEC. MANTINGAN)	BONDOWOSO : (KEC. KLABANG, PRAJEKAN, TAPEN, WRINGIN)

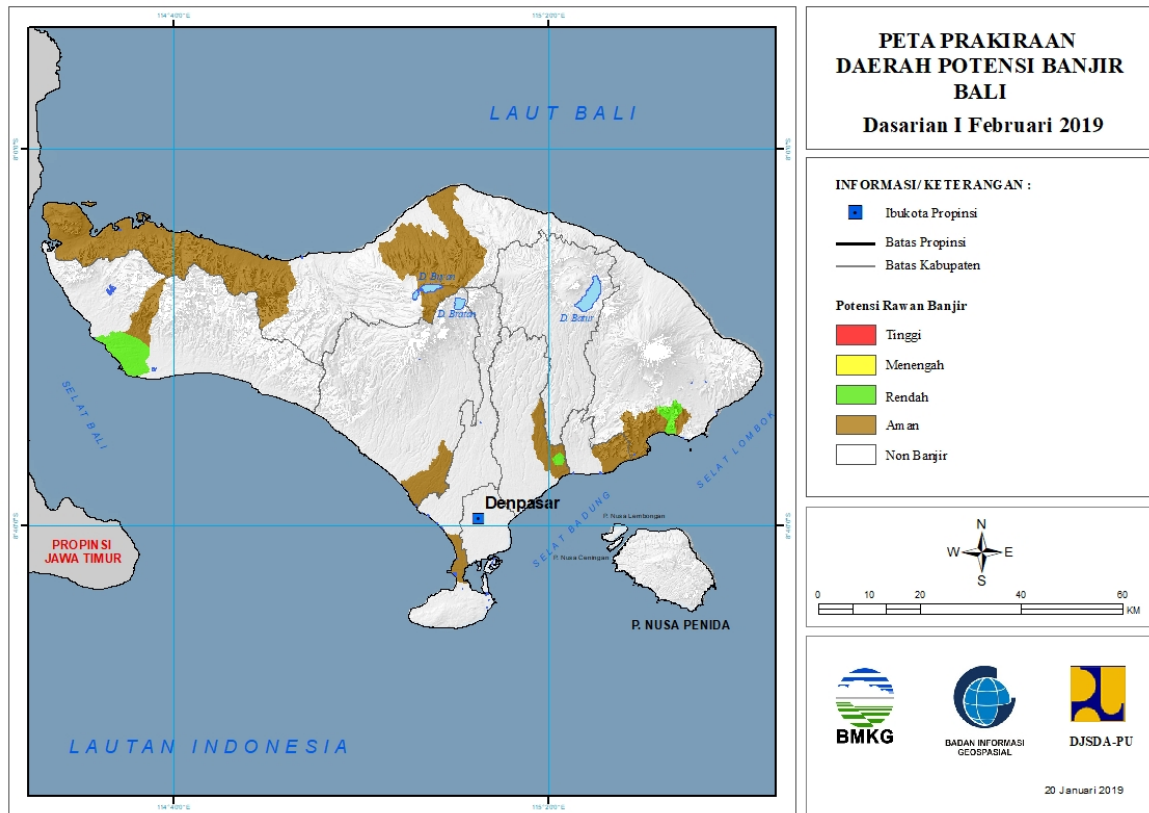
	PASURUAN : (KEC. GRATI, KEJAYAN, KRATON_PSRN, NGULING, POHJENTREK, REJOSO_PSRN, WINONGAN)	GRESIK : (KEC. BALONG PANGGANG, BENJENG, BUNGAH, CERME, DUKUNG_GRK, KEDAMEAN, MENGANTI)
	PROBOLINGO : (KEC. DRINGU, GENDING, LECES, MARON, SUMBER, SUMBER ASIH, TEGAL SIWALAN, TONGAS, WONOMERTO)	JEMBER : (KEC. AMBULU, GUMUK MAS, JENGGAWAH, KALIWATES, KENCONG, MAYANG, PANTI, PUGER, RAMBIPUJI, SILO, SUKORAMBI, SUMBER BARU, TANGGUL, TEMPUREJO, UMBULSARI, WULUHAN)
		JOMBANG : (KEC. BANDAR KEDUNG MULYO, BARENG, JOGO ROTO, JOMBANG, KABUH, KESAMBEN, KUDU, MOJOAGUNG, MOJOWARNO, PERAK, PETERONGAN, PLOSO, SUMOBITO, TEMBELANG, WONOSALAM)
		KEDIRI : (KEC. GAMPENGREJO, GROGOL_KDR, KANDANGAN_KDR, KRAS, KUNJANG, NGANCAR, PAGU, PAPAR, TAROKAN)
		KODYA KEDIRI : (KEC. KOTA KEDIRI, MOJOROTO)
		KODYA MADIUN : (KEC. KARTOHARJO, TAMAN)
		KODYA MALANG : (KEC. BLIMBING, KLOJEN, LOWOKWARU)
		KODYA PASURUAN : (KEC. GADINGREJO)
		KODYA SURABAYA : (KEC. BENOWO, SUKOMANUNGGAL, TANDES)
		LAMONGAN : (KEC. BABAT, DEKET, GLAGAH_LMG, KALITENGAH, KARANGBINANGUN, KARANGGENENG, LAMONGAN, LAREN, NGIMBANG, SEKARAN, SUGIO, SUKODADI, TURI)
		LUMAJANG : (KEC. CANDIPURO, JATIROTO_LMJ, LUMAJANG, PASIRIAN, PRONOJIWO, TEKUNG, TEMPEH, TEMPURSARI, YOSOWILANGUN)
		MADIUN : (KEC. BALEREJO, DAGANGAN, GEMARANG, JIWAN, KARE, MADIUN, MEJAYAN, PILANGKENCENG, WONOASRI, WUNGU)
		MAGETAN : (KEC. KARANGMOJO_MGT, PANEKAN, PARANG, PLAOSAN, PONCOL, SUKOMORO, TAKERAN)
		MALANG : (KEC. AMPELGADING_MLG, BATU, BUMIAJI, DAU, KASEMBON,

		LAWANG, NGAJUM, NGANTANG, PAKISAJI, PAKIS_MLG, PUJON, SUMBERMANJING, TIRTO YUDO)
		MOJOKERTO : (KEC. BANGSAL, DAWAR BLANDONG, GEDEK, JATIREJO, KEMLAGI, MOJOSARI, NGORO, PUNGGING, PURI, SOOKO_MJKT, TROWULAN)
		NGANJUK : (KEC. BAGOR, BERBEK, GONDANG, LOCERET, NGANJUK, NGETOS, PACE, REJOSO, SAWAHAN_NGJK, SUKOMORO_NGJK, TANJUNGANOM)
		NGAWI : (KEC. GENENG, JOGOROGO, KENDAL, KWADUNGAN, MANTINGAN, NGAWI, PANGKUR, WIDODAREN)
		PACITAN : (KEC. ARJOSARI, KEBON AGUNG, PACITAN, PRINGKUKU, PUNUNG, SUDIMORO, TEGALOMBO)
		PAMEKASAN : (KEC. LARANGAN, PADEMAWU, PAMEKASAN, PASEAN)
		PASURUAN : (KEC. BANGIL, BEJI, KEJAYAN, KRATON_PSRN, PURWODADI_PSRN, PURWOSARI_PSRN)
		PONOROGO : (KEC. BADEGAN, BALONG, BUNGKAL, JENANGAN, JETIS_PNGR, KAUMAN_PNRG, MLARAK, NGEBEL, NGRAYUN, PONOROGO, SAMBIT, SAWOO, SIMAN, SLAHUNG, SOOKO, SUKOREJO)
		PROBOLINGO : (KEC. BESUK, GADING, GENDING, KOTA ANYAR, KRAKSAAN, KREJENGAN, MARON, PAJARAKAN, PAKUNIRAN, SUMBER, SUMBER ASIH, TEGAL SIWALAN)
		SAMPANG : (KEC. KEDUNGDUNG, KETAPANG, OMBEN, ROBATAL, SAMPANG)
		SIDOARJO : (KEC. CANDI, GEDANGAN, JABON, PORONG, SEDATI, SIDOARJO, SUKODONO, TAMAN_SDRJ, TANGGULANGIN, TULANGAN)
		SITUBONDO : (KEC. BANYUGLUGUR, BESUKI_STB, BUNGATAN, KENDIT, MLANDINGAN, PANARUKAN, PANJI,

		SITUBONDO)
		SUMENEP : (KEC. ARJASA, DUNGKEK, LENTENG, SARONGGI)
		TRENGGALEK : (KEC. BENDUNGAN, DURENAN, GANDUSARI, KAMPAK, KARANGAN, MUNJUNGAN, PANGGUL, POGALAN, TRENGGALEK, WATULIMO)
		TUBAN : (KEC. BANGILAN, MERAKURAK, MONTONG, PARENGAN, PLUMPANG, RENGEL, SEMANDING, SOKO, TUBAN, WIDANG)
		TULUNGAGUNG : (KEC. BOYOLANGU, GONDANG_TLG, KALIDAWIR, KEDUNGWARU, NGANTRU, PAGER WOJO, SENDANG, TULUNGAGUNG)

## 17. PRAKIRAAN DAERAH POTENSI BANJIR BALI DASARIAN I FEBRUARI 2019

Gambar 18.



Tabel 17.

TINGKAT POTENSI BANJIR		
TINGGI	MENENGAH	RENDAH
-	-	GIANYAR : (KEC. GIANYAR)
		JEMBRANA : (KEC. NEGARA)
		KARANGASEM : (KEC. MANGGIS)



## 18. PRAKIRAAN DAERAH POTENSI BANJIR NUSA TENGGARA BARAT DASARIAN I FEBRUARI 2019

Gambar 19.

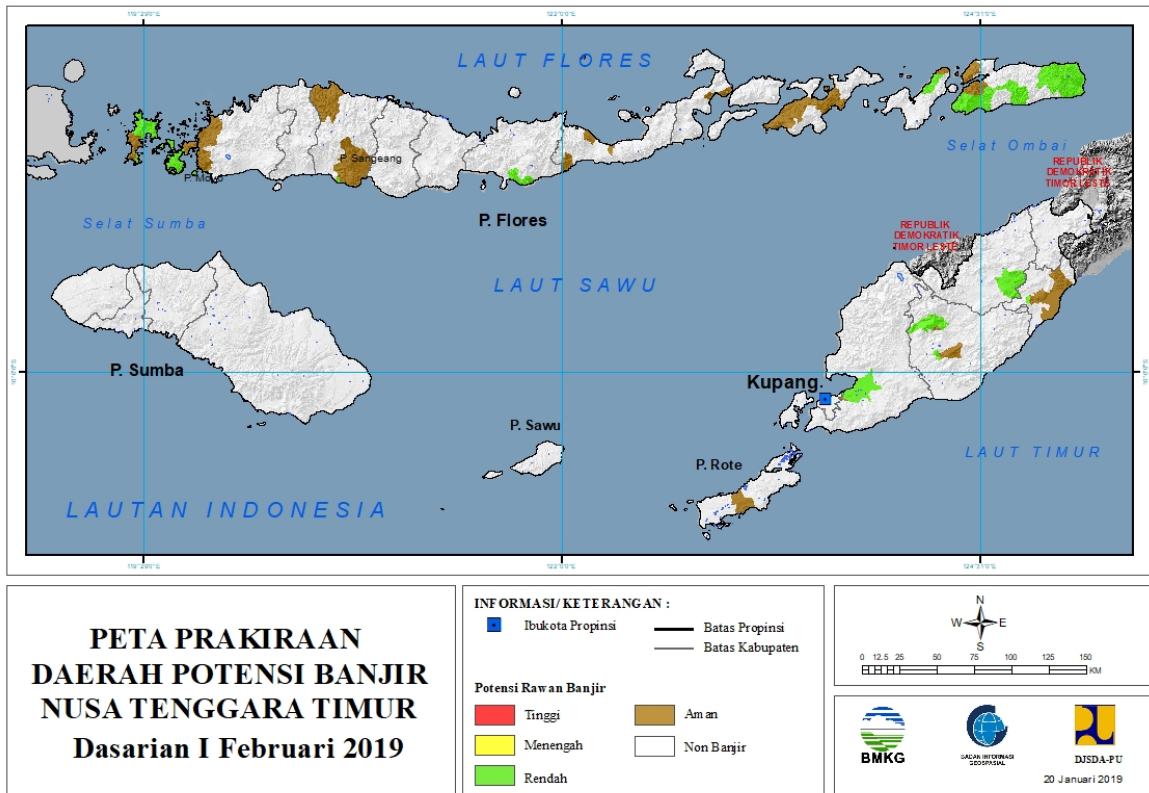


Tabel 18.

TINGKAT POTENSI BANJIR		
TINGGI	MENENGAH	RENDAH
-	-	KABUPATEN BIMA : (KEC. SAPE)
		LOMBOK BARAT : (KEC. NARMADA)
		LOMBOK TIMUR : (KEC. KECAMATAN SAMBELIA)
		LOMBOK UTARA : (KEC. BAYAN, GANGGA, TANJUNG)
		SUMBAWA : (KEC. EMPANG, MOYOHILIR, SUMBAWA)
		SUMBAWA BARAT : (KEC. SETELUK, TALIWANG)

## 19. PRAKIRAAN DAERAH POTENSI BANJIR NUSA TENGGARA TIMUR DASARIAN I FEBRUARI 2019

Gambar 20.

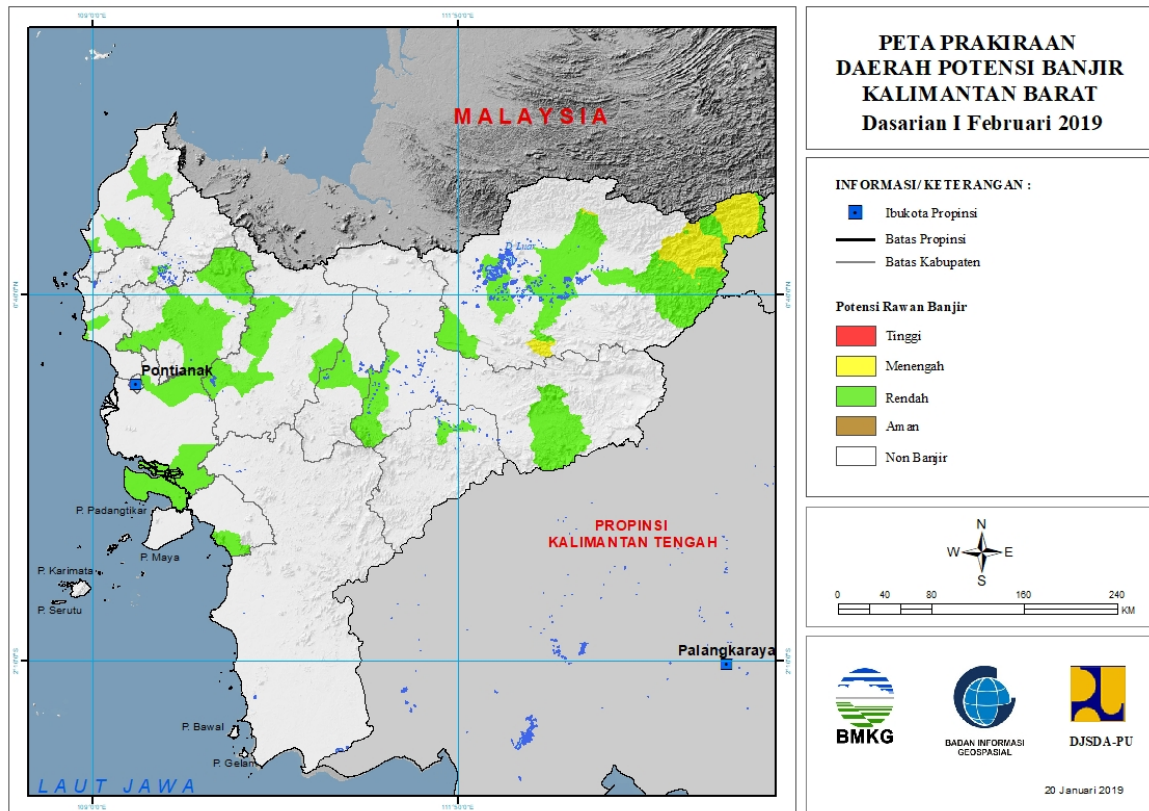


Tabel 19.

TINGKAT POTENSI BANJIR		
TINGGI	MENENGAH	RENDAH
-	-	ALOR : (KEC. ALOR BARAT DAYA, ALOR SELATAN, ALOR TIMUR, PANTAR)
		ENDE : (KEC. NDONA)
		KABUPATEN KUPANG : (KEC. KUPANG TENGAH, KUPANG TIMUR)
		MALAKA : (KEC. MALAKA TENGAH)
		MANGGARAI BARAT : (KEC. KOMODO)
		MANGGARAI TIMUR : (KEC. KOTAKOMBA)
		TIMOR TENGAH SELATAN : (KEC. AMANUBAN BARAT, MOLLO UTARA)
		TIMOR TENGAH UTARA : (KEC. INSANA)

## 20. PRAKIRAAN DAERAH POTENSI BANJIR KALIMANTAN BARAT DASARIAN I FEBRUARI 2019

Gambar 21.



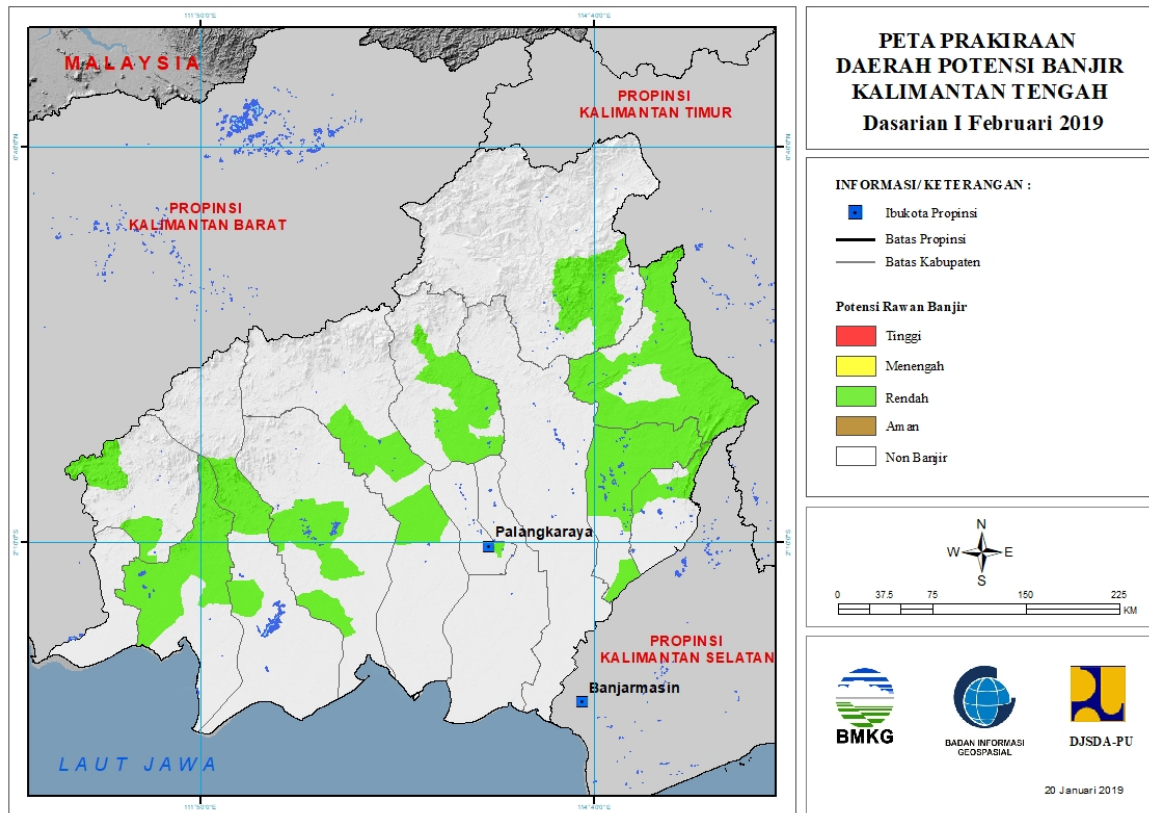
Tabel 20.

TINGKAT POTENSI BANJIR		
TINGGI	MENENGAH	RENDAH
-	KAPUAS HULU : (KEC. BOYANTANJUNG, EMBALOH HILIR, PUTUSSIBAU SELATAN)	BENGKAYANG : (KEC. BENGKAYANG)
		KAPUAS HULU : (KEC. BOYANTANJUNG, BUNUT HILIR, EMBALOH HILIR, PUTUSSIBAU SELATAN, SELIMBAU, SILAT HILIR)
		KAYONG UTARA : (KEC. SUKADANA)
		KUBURAYA : (KEC. BATUAMPAR, SUNGAIAMBAWANG)
		LANDAK : (KEC. AIRBESAR, MANDOR, MENYUKE, NGABANG, SENGHAHEMILA)
		MELAWI : (KEC. NANGA PINOH)
		MEMPAWAH : (KEC. MEMPAWAH HILIR)
		SAMBAS : (KEC. GALING, SEJANGKUNG, SELAKAU, TEBAS)
		SANGGAU : (KEC. MUKOK,

		TAYAN HILIR, TAYAN HULU)
		SEKADAU : (KEC. SEKADAU HILIR)
		SINTANG : (KEC. SEPAUK, SERAWAI)

## 21. PRAKIRAAN DAERAH POTENSI BANJIR KALIMANTAN TENGAH DASARIAN I FEBRUARI 2019

Gambar 22.



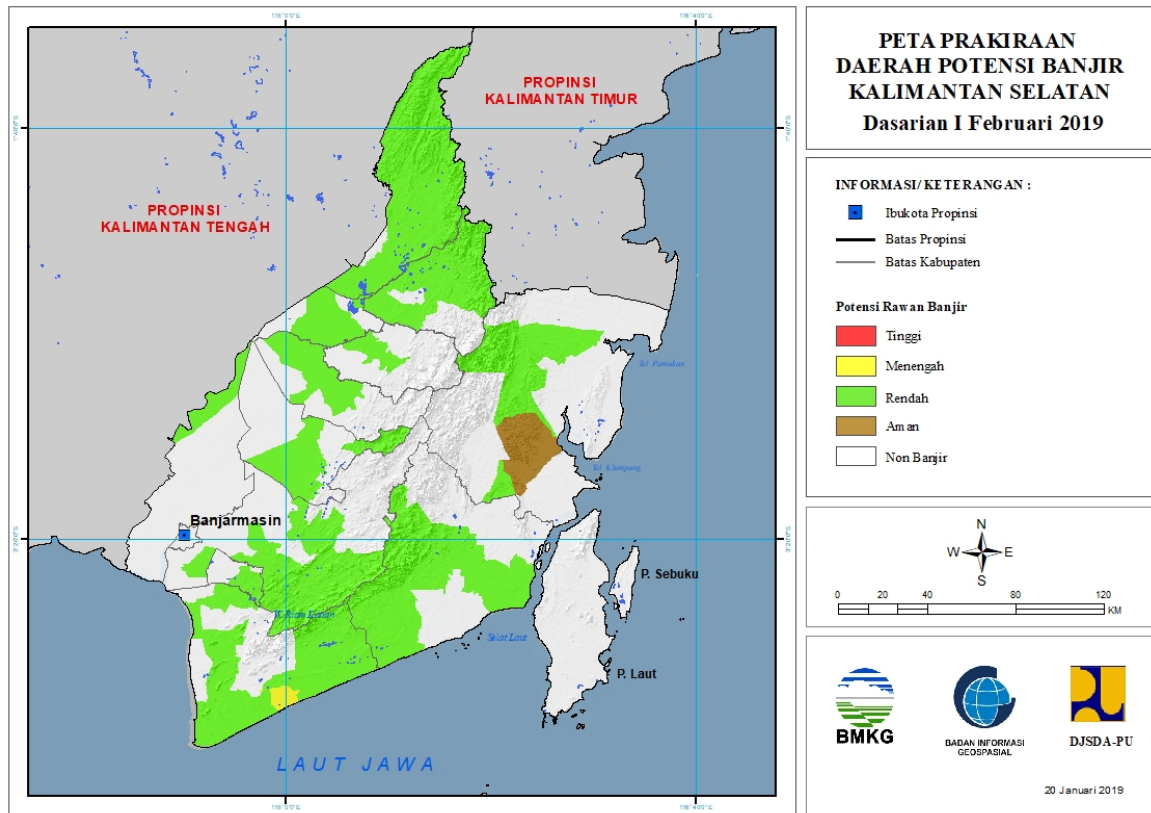
Tabel 21.

TINGKAT POTENSI BANJIR		
TINGGI	MENENGAH	RENDAH
-	-	BARITO SELATAN : (KEC. DUSUN SELATAN, DUSUN UTARA, GUNUNGBINTANGAWAI, JENAMAS, KARAUKUALA)
		BARITO TIMUR : (KEC. DUSUN TENGAH, PEMATANGKARAU)
		BARITO UTARA : (KEC. GUNUNGPUREI, GUNUNGTIMANG, LAHEI, MONTALLAT, TEWEH TENGAH, TEWEH TIMUR)
		GUNUNGMAS : (KEC. KAHAYANHULU UTARA, KURUN, RUNGAN, SEPANG SIMIN, TEWAH)
		KATINGAN : (KEC. KATINGAN HILIR, KATINGAN TENGAH, PULAUMALAN, TASIKPAYAWAN)
		KOTA PALANGKARAYA : (KEC. PAHANDUT)
		KOTAWARINGIN BARAT : (KEC. ARUT SELATAN, ARUT UTARA, KOTAWARINGIN)

		LAMA, PANGKALANBANTENG)
		KOTAWARINGIN TIMUR : (KEC. KOTABESI, MENTAYA HULU, MENTAYAHILIR UTARA, PARENGGEAN)
		LAMANDAU : (KEC. BATANGKAWA, BULIK, DELANG)
		MURUNG RAYA : (KEC. LAUNGTUHUP, TANAHSIANG)
		SERUYAN : (KEC. HANAU, SERUYAN TENGAH)

## 22. PRAKIRAAN DAERAH POTENSI BANJIR KALIMANTAN SELATAN DASARIAN I FEBRUARI 2019

Gambar 23.



Tabel 22.

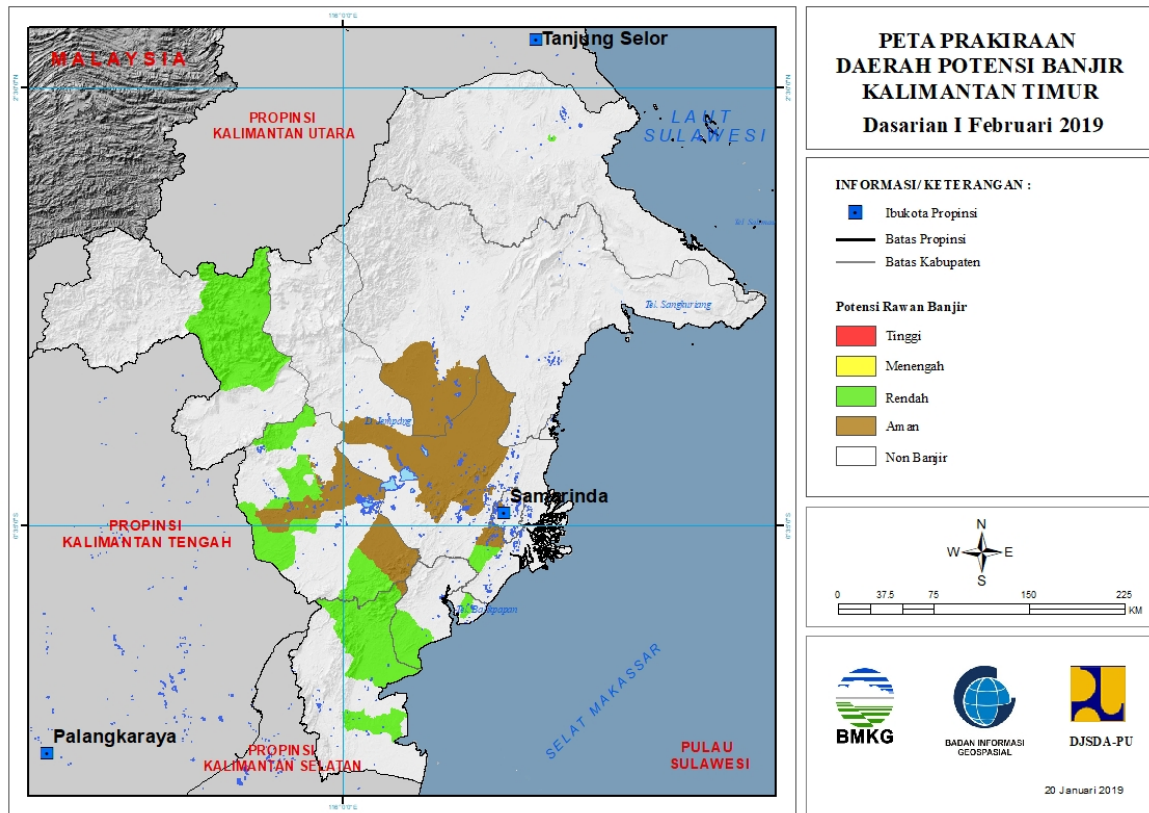
TINGKAT POTENSI BANJIR		
TINGGI	MENENGAH	RENDAH
-	TANAHLAUT : (KEC. JORONG)	BALANGAN : (KEC. AWAYAN, BATUMANDI, HALONG, JUAI, LAMPIHONG, PARINGIN)
		BANJAR : (KEC. ARANIO, ASTAMBUL, GAMBUT, KARANGINTAN, MARTAPURA, PENGARON, SIMPANGEMPAT)
		BARITO KUALA : (KEC. KURIPAN, TABUKAN)
		HULUSUNGAI SELATAN : (KEC. ANGKINANG, DAHA SELATAN, DAHA UTARA, KANDANGAN, SIMPUR)
		HULUSUNGAI TENGAH : (KEC. BARABAI, BATUBENAWA, PANDAWAN)
		HULUSUNGAI UTARA : (KEC. AMUNTAI SELATAN, AMUNTAI TENGAH, AMUNTAI UTARA, BABIRIK, DANAUPANGGANG, SUNGAIPANDAN)
		KOTA BANJARBARU : (KEC. BANJARBARU SELATAN, CEMPAKA)
		KOTABARU : (KEC.

		KELUMPANG HULU, SUNGAIDURIAN)
		TABALONG : (KEC. BANUALAWAS, HARUAI, JARO, KELUA, MUARAHARUS, MUARAUYA, MURUNGPUKAK, PUGAAN, TANTA, UPAU)
		TANAHBUMBU : (KEC. BATULICIN, KUSAN HILIR, KUSAN HULU, SATUI)
		TANAHLAUT : (KEC. BATI- BATI, JORONG, KINTAP, KURAU, PANYIPATAN, PELAIHARI)
		TAPIN : (KEC. BAKARANGAN, BINUANG, PIANI, TAPIN SELATAN, TAPIN TENGAH)



## 23. PRAKIRAAN DAERAH POTENSI BANJIR KALIMANTAN TIMUR DASARIAN I FEBRUARI 2019

Gambar 24.

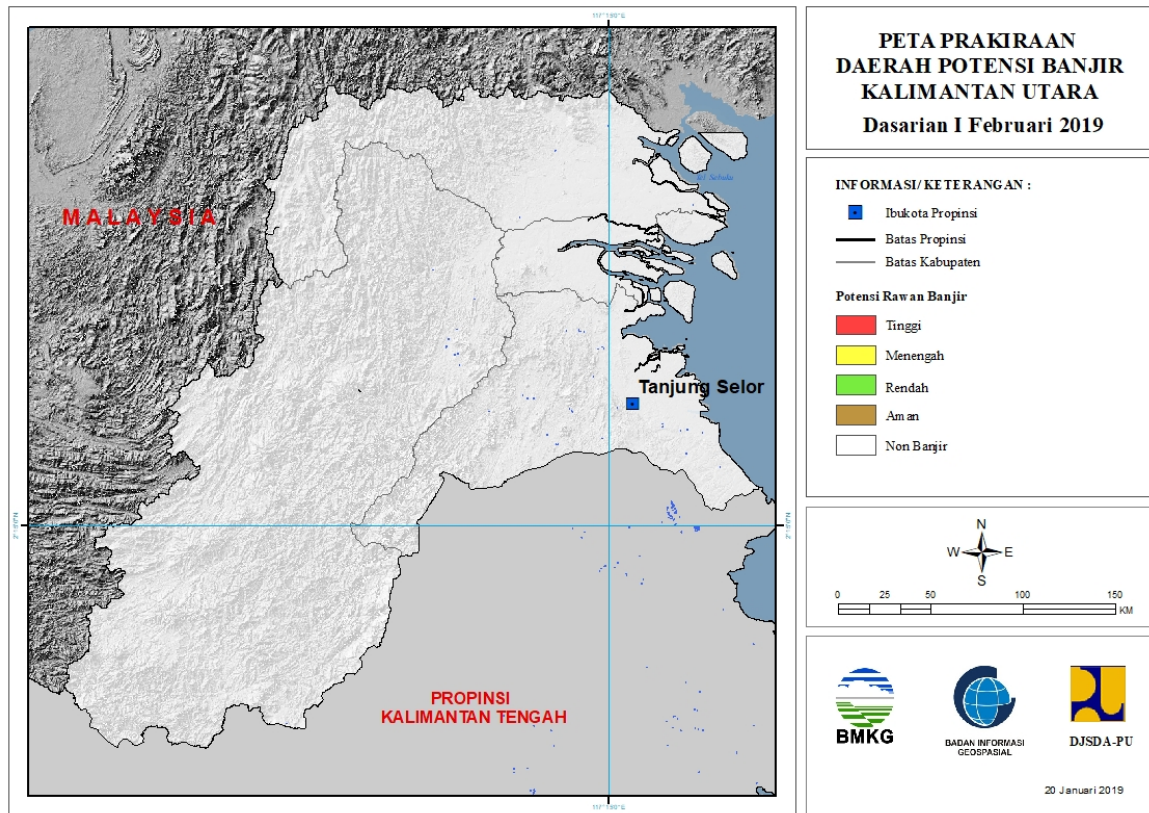


Tabel 23.

TINGKAT POTENSI BANJIR		
TINGGI	MENENGAH	RENDAH
-	-	BERAU : (KEC. TANJUNGREDEB)
		KOTA BALIKPAPAN : (KEC. BALIKPAPAN UTARA)
		KUTAI BARAT : (KEC. BARONGTONGKOK, BONGAN, DAMAI, LONGIRAM, MELAK, MUARALAWA, MUARAPAHU)
		KUTAI TIMUR : (KEC. MUARABENGKAL)
		KUTAIKARTANEGARA : (KEC. LOAJANAN)
		MAHAKAM ULU : (KEC. LONGBAGUN)
		PASER : (KEC. LONGIKIS, LONGKALI, PASIRBALENGKONG)
		PENAJAMPASER UTARA : (KEC. BABULU, WARU)

## 24. PRAKIRAAN DAERAH POTENSI BANJIR KALIMANTAN UTARA DASARIAN I FEBRUARI 2019

Gambar 25.

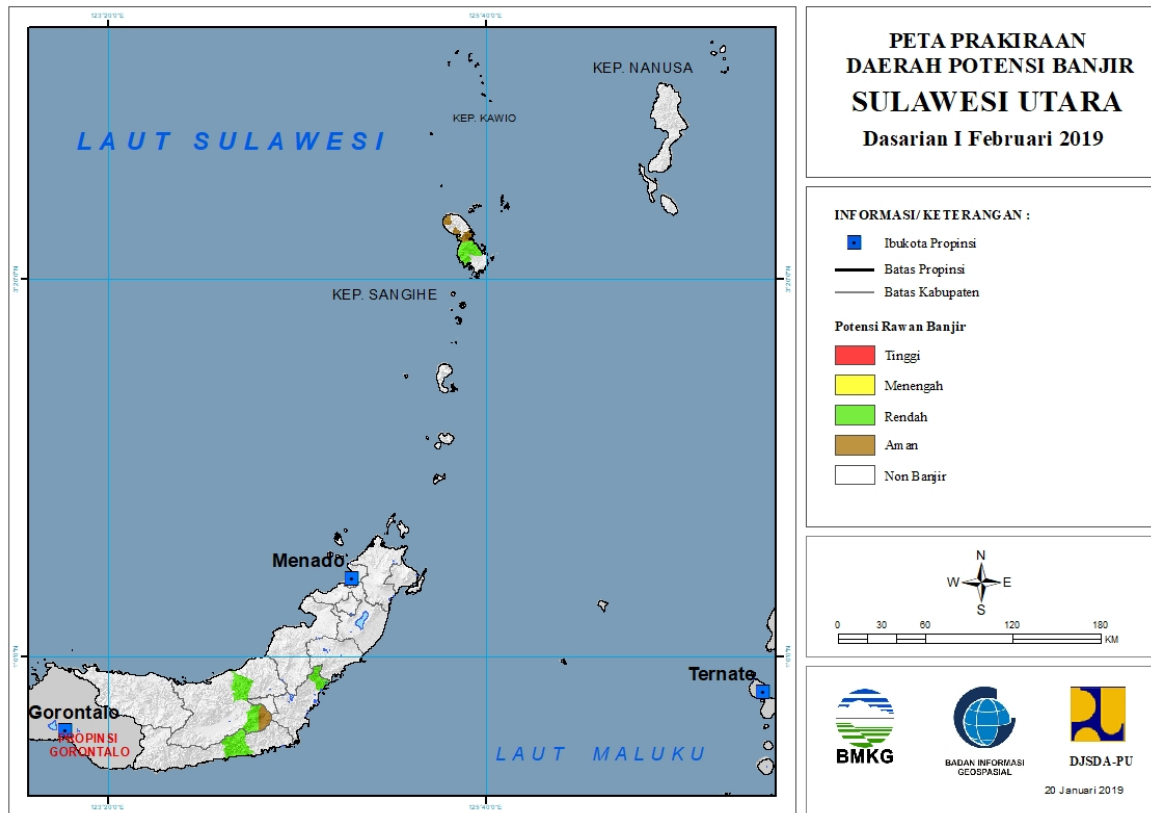


Tabel 24.

TINGKAT POTENSI BANJIR		
TINGGI	MENENGAH	RENDAH
-	-	-

## 25. PRAKIRAAN DAERAH POTENSI BANJIR SULAWESI UTARA DASARIAN I FEBRUARI 2019

Gambar 26.

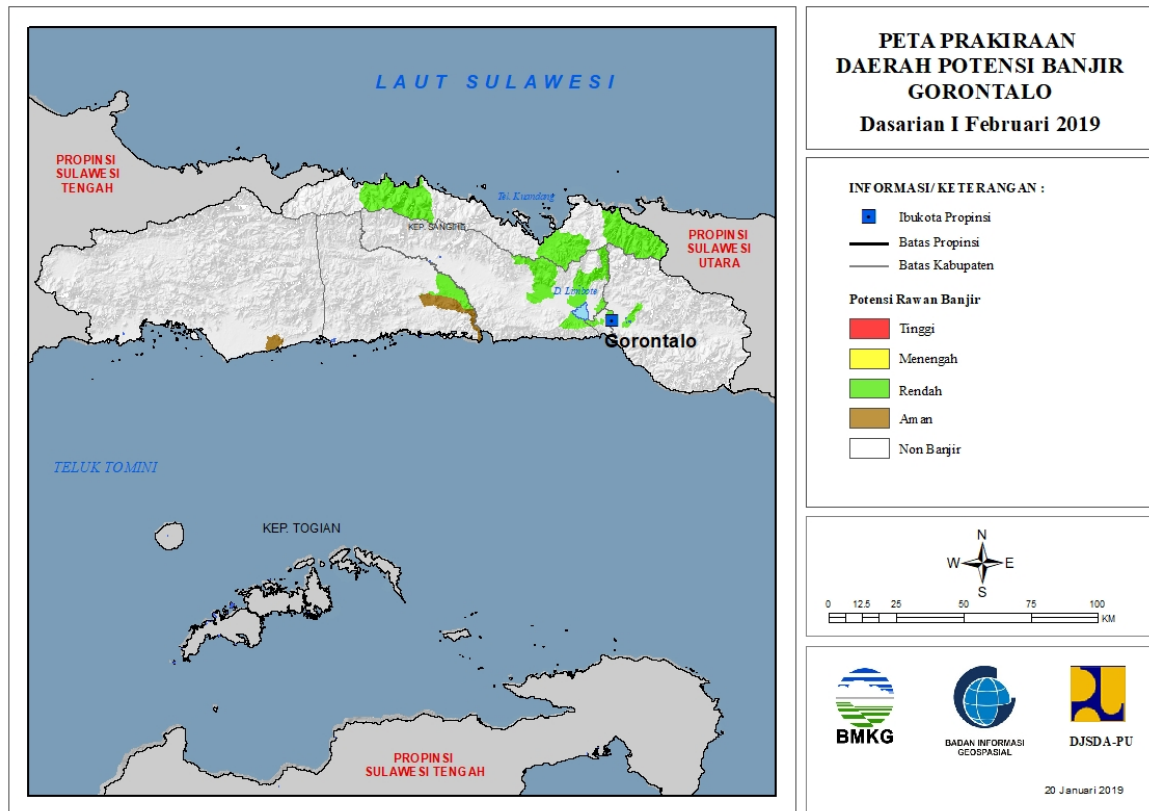


Tabel 25.

TINGKAT POTENSI BANJIR		
TINGGI	MENENGAH	RENDAH
-	-	BOLAANG MONGONDOW : (KEC. BOLAANG, LOLAYAN)
		BOLAANG MONGONDOW TIMUR : (KEC. KOTABUNAN)
		BOLAANGMONGONDOW SELATAN : (KEC. PINOLOSIAN)
		KEPULAUAN SANGIHE : (KEC. MANGANITU, TABUKAN SELATAN, TABUKAN TENGAH, TAMAKO)
		KOTA MANADO : (KEC. SARIO, WENANG)

## 26. PRAKIRAAN DAERAH POTENSI BANJIR GORONTALO DASARIAN I FEBRUARI 2019

Gambar 27.

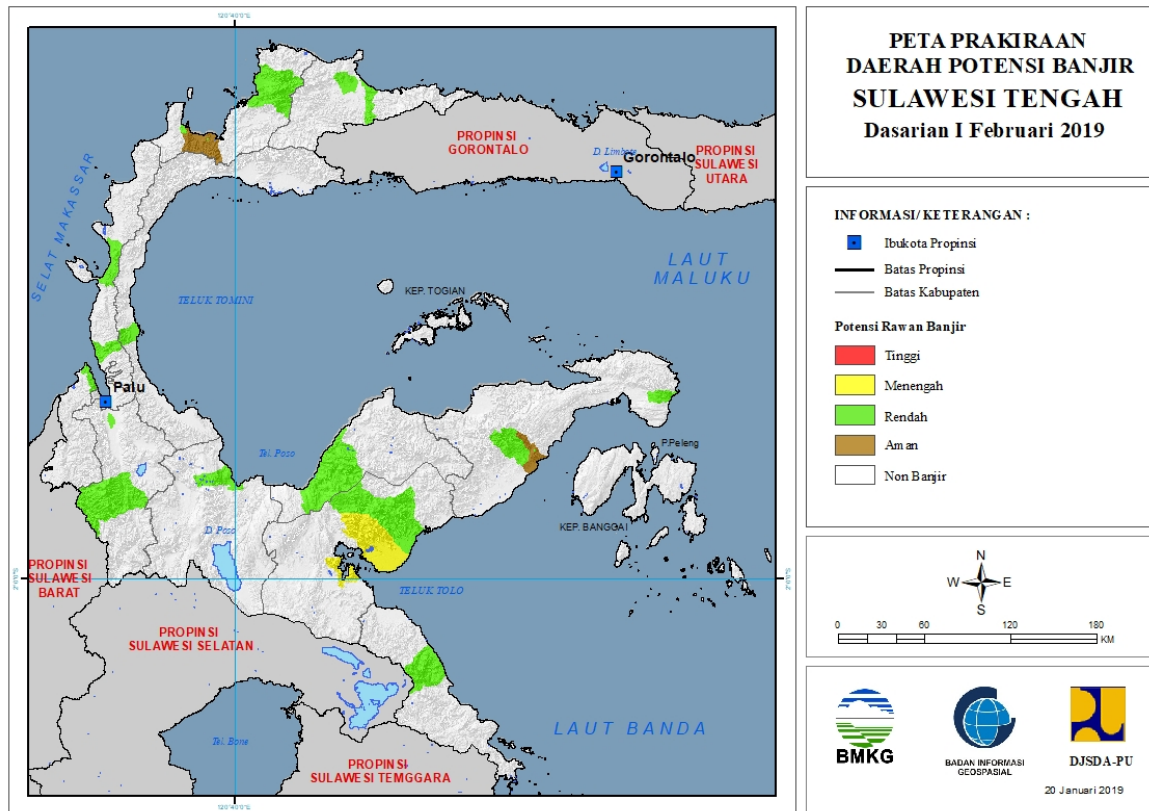


Tabel 26.

TINGKAT POTENSI BANJIR		
TINGGI	MENENGAH	RENDAH
-	-	BOALEMO : (KEC. PAGUYAMAN)
-	-	BONE BOLANGO : (KEC. SUWAWA)
-	-	GORONTALO : (KEC. BATUDAA, LIMBOTO, TELAGA, TIBAWA)
-	-	GORONTALO UTARA : (KEC. ATINGGOLA, KWANDANG, SUMALATA)
-	-	KOTA GORONTALO : (KEC. KOTA BARAT, KOTA SELATAN, KOTA UTARA)

## 27. PRAKIRAAN DAERAH POTENSI BANJIR SULAWESI TENGAH DASARIAN I FEBRUARI 2019

Gambar 28.

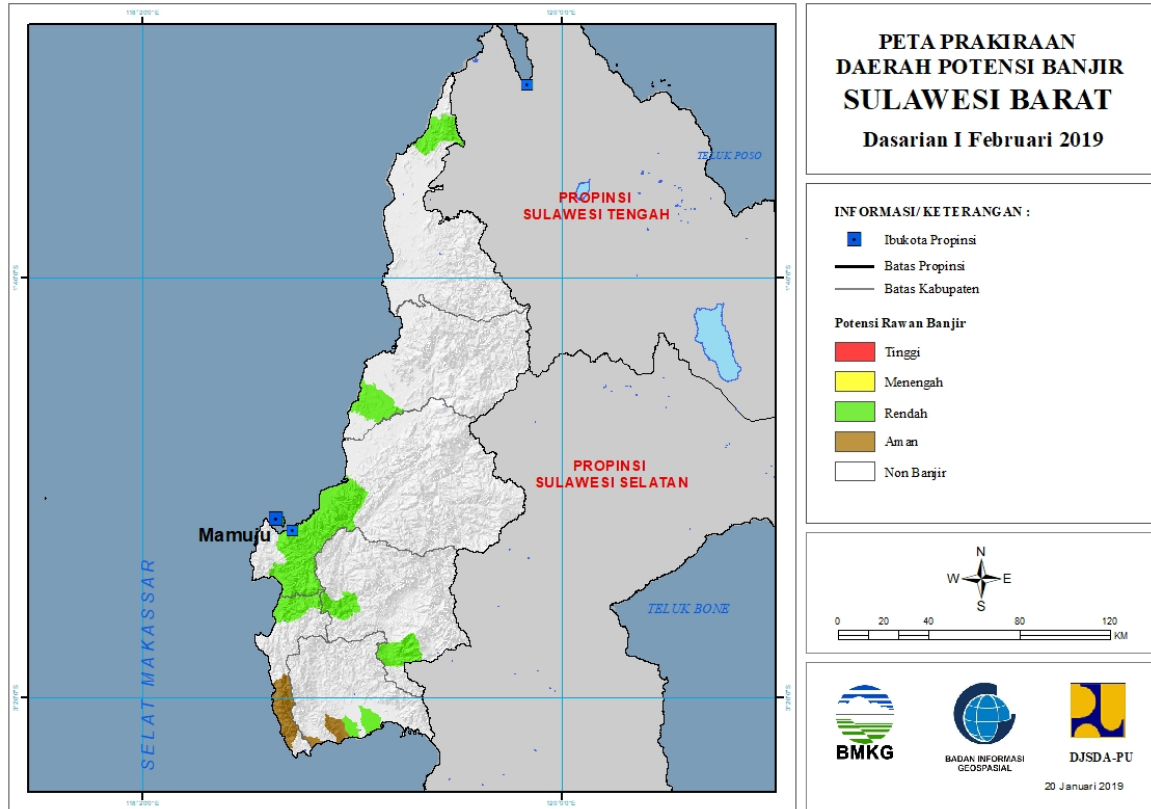


Tabel 27.

TINGKAT POTENSI BANJIR		
TINGGI	MENENGAH	RENDAH
-	MOROWALI UTARA : (KEC. BUNGKU UTARA, PETASIA)	BANGGAI : (KEC. BALANTAK, BATUI)
		BUOL : (KEC. BOKAT, MOMUNU)
		DONGGALA : (KEC. BALAESANG, BANAWA, SINDUE)
		KOTA PALU : (KEC. PALU BARAT, PALU TIMUR)
		MOROWALI : (KEC. BUNGKU TENGAH)
		MOROWALI UTARA : (KEC. BUNGKU UTARA)
		PARIGI MOUTONG : (KEC. AMPIBABO)
		POSO : (KEC. POSO PESISIR)
		SIGI : (KEC. DOLO, KULAWI)
		TOJO UNA-UNA : (KEC. TOJO)
		TOLI TOLI : (KEC. BAOLAN, DONDO, GALANG)

## 28. PRAKIRAAN DAERAH POTENSI BANJIR SULAWESI BARAT DASARIAN I FEBRUARI 2019

Gambar 29.

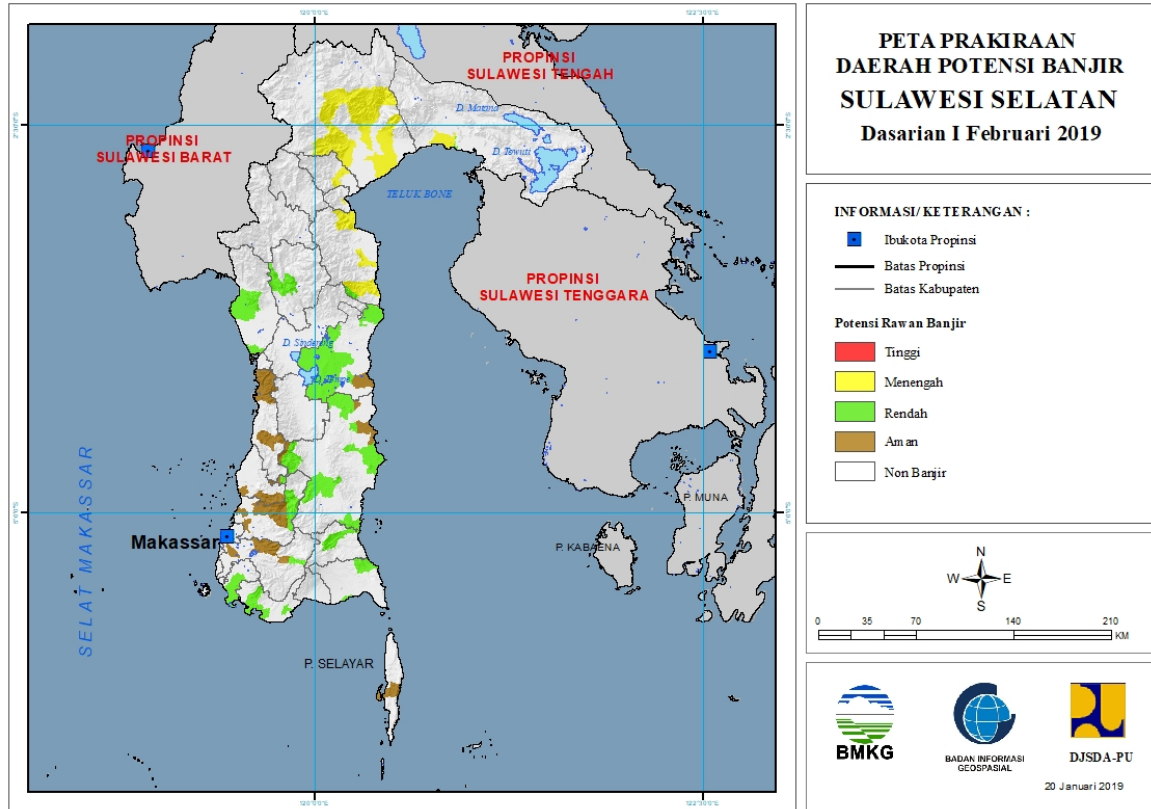


Tabel 28.

TINGKAT POTENSI BANJIR		
TINGGI	MENENGAH	RENDAH
-	-	MAJENE : (KEC. MALUNDA)
		MAMASA : (KEC. MAMBI, SUMARORONG)
		MAMUJU : (KEC. KALUKKU, MAMUJU, TAPALANG)
		MAMUJU TENGAH : (KEC. BUDONG-BUDONG)
		MAMUJU UTARA : (KEC. BAMBALAMOTU)
		POLEWALI MANDAR : (KEC. CAMPALAGIAN, WONOMULYO)

## 29. PRAKIRAAN DAERAH POTENSI BANJIR SULAWESI SELATAN DASARIAN I FEBRUARI 2019

Gambar 30.



Tabel 29.

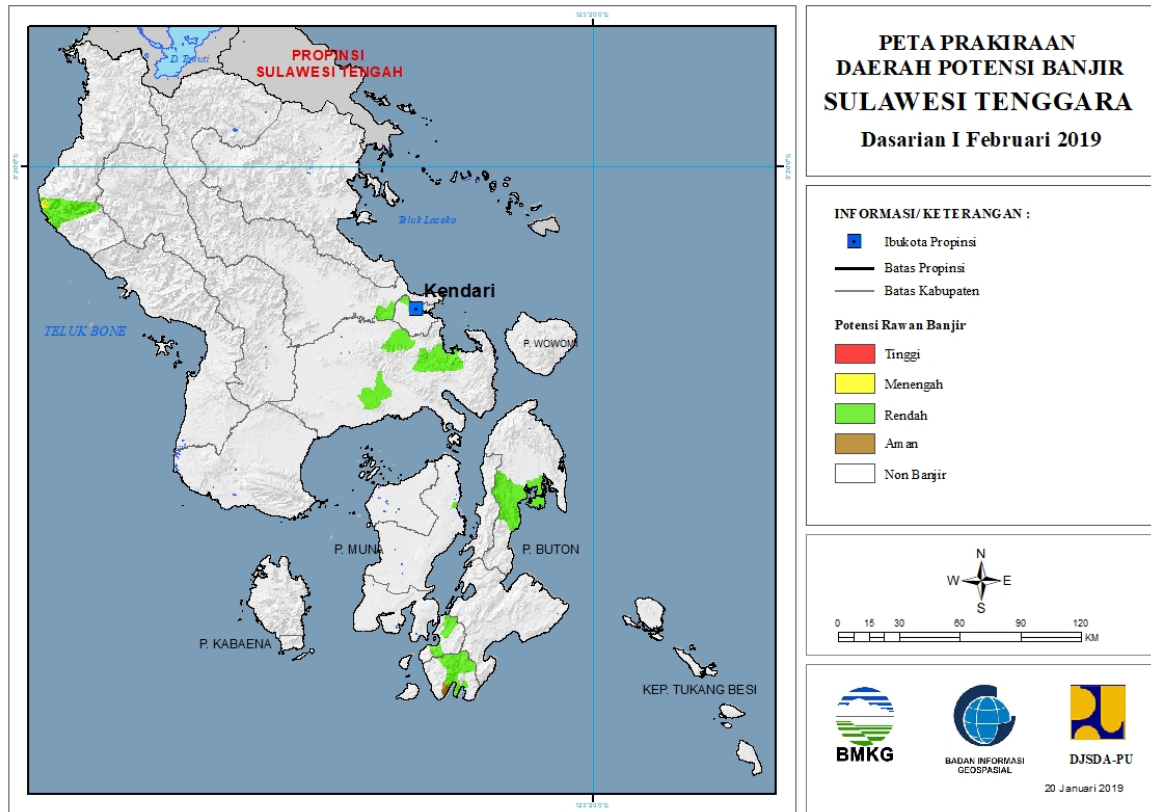
TINGKAT POTENSI BANJIR		
TINGGI	MENENGAH	RENDAH
-	KOTA PALOPO : (KEC. WARA, WARA UTARA)	BONE : (KEC. AJANGALE, AWANGPONE, BAREBBO, DUA BOCCOE, KAJUARA, LIBURENG, SIBULUE, TANETE RIATTANG TIMUR, TELLULIMPOE)
	LUWU : (KEC. BAJO, BELOPA, BUA, LAMASI, LAROMPONG, WALENRANG)	BULUKUMBA : (KEC. KAJANG, UJUNGBULU)
	LUWU TIMUR : (KEC. WOTU)	ENREKANG : (KEC. ENREKANG)
	LUWU UTARA : (KEC. MALANGKE, MASAMBA, SABBANG, SUKAMAJU)	GOWA : (KEC. PARIGI)
	WAJO : (KEC. PITUMPANUA)	JENEPONTO : (KEC. BANGKALA, BATANG, TAMALATEA)
		LUWU : (KEC. BELOPA, LAROMPONG)
		LUWU TIMUR : (KEC. WOTU)
		LUWU UTARA : (KEC. MALANGKE)
		MAROS : (KEC. CAMBA,

		CENRANA)
		PINRANG : (KEC. CEMPA, DUAMPANUA, SUPPA)
		SINJAI : (KEC. SINJAI TENGAH, SINJAI UTARA)
		TAKALAR : (KEC. MANGARABOMBANG, POLOMBANGKENG SELATAN)
		WAJO : (KEC. BELAWA, MAJAULENG, MANIANGPAJO, PAMMANA, PITUMPANUA, SABANGPARU, TAKKALALLA, TANASITOLO, TEMPE)



### 30. PRAKIRAAN DAERAH POTENSI BANJIR SULAWESI TENGGARA DASARIAN I FEBRUARI 2019

Gambar 31.

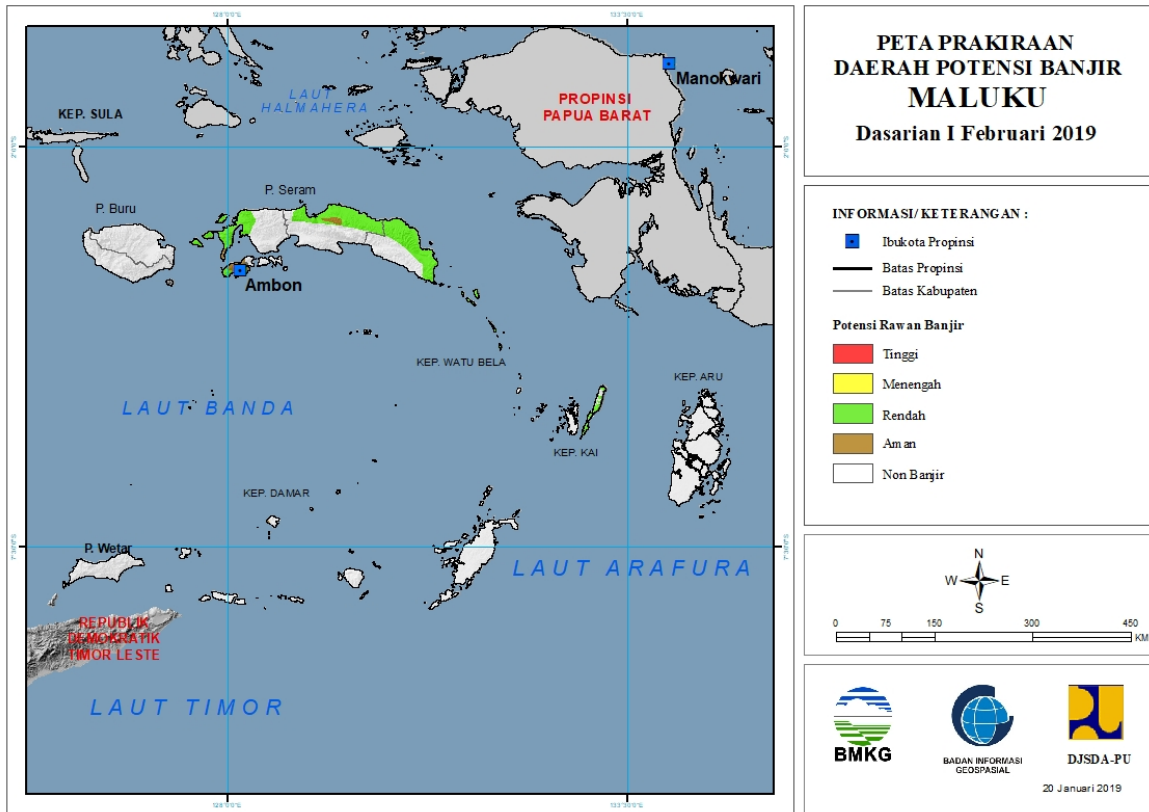


Tabel 30.

TINGKAT POTENSI BANJIR		
TINGGI	MENENGAH	RENDAH
-	KOLAKA UTARA : (KEC. LASUSUA)	BUTON SELATAN : (KEC. SAMPOLAWA)
		BUTON UTARA : (KEC. BONEGUNU)
		KOLAKA UTARA : (KEC. LASUSUA)
		KONAWA : (KEC. SAMPARA)
		KONAWA SELATAN : (KEC. KONDA, MORAMO, PALANGGA)
		KOTA BAU BAU : (KEC. BUNGI, WOLIO)
		KOTA KENDARI : (KEC. MANDONGA)
		MUNA : (KEC. KATOBU)

### 31. PRAKIRAAN DAERAH POTENSI BANJIR MALUKU DASARIAN I FEBRUARI 2019

Gambar 32.

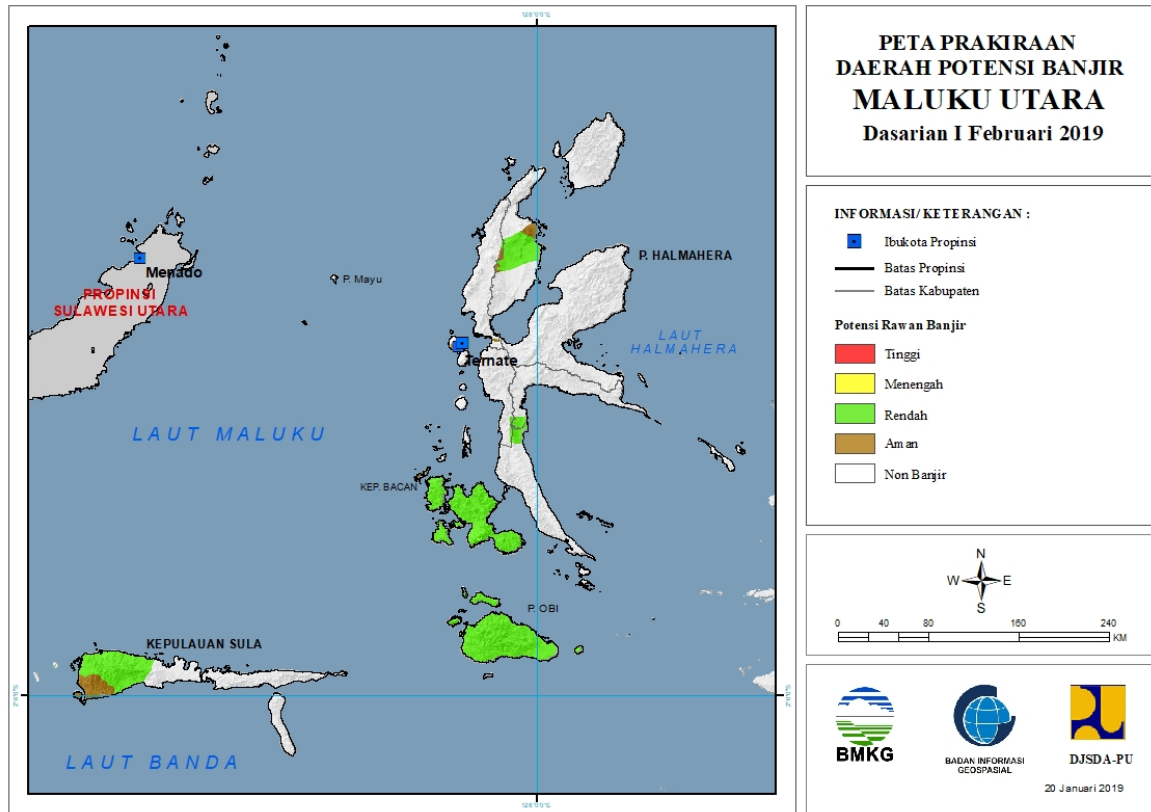


Tabel 31.

TINGKAT POTENSI BANJIR		
TINGGI	MENENGAH	RENDAH
-	-	KODYA AMBON : (KEC. TELUK AMBON BAGUALA)
		MALUKU TENGAH : (KEC. BULA, LEIHITU, SERAM BARAT, SERAM TIMUR, SERAM UTARA)
		MALUKU TENGGARA : (KEC. KEI BESAR)

### 32. PRAKIRAAN DAERAH POTENSI BANJIR MALUKU UTARA DASARIAN I FEBRUARI 2019

Gambar 33.

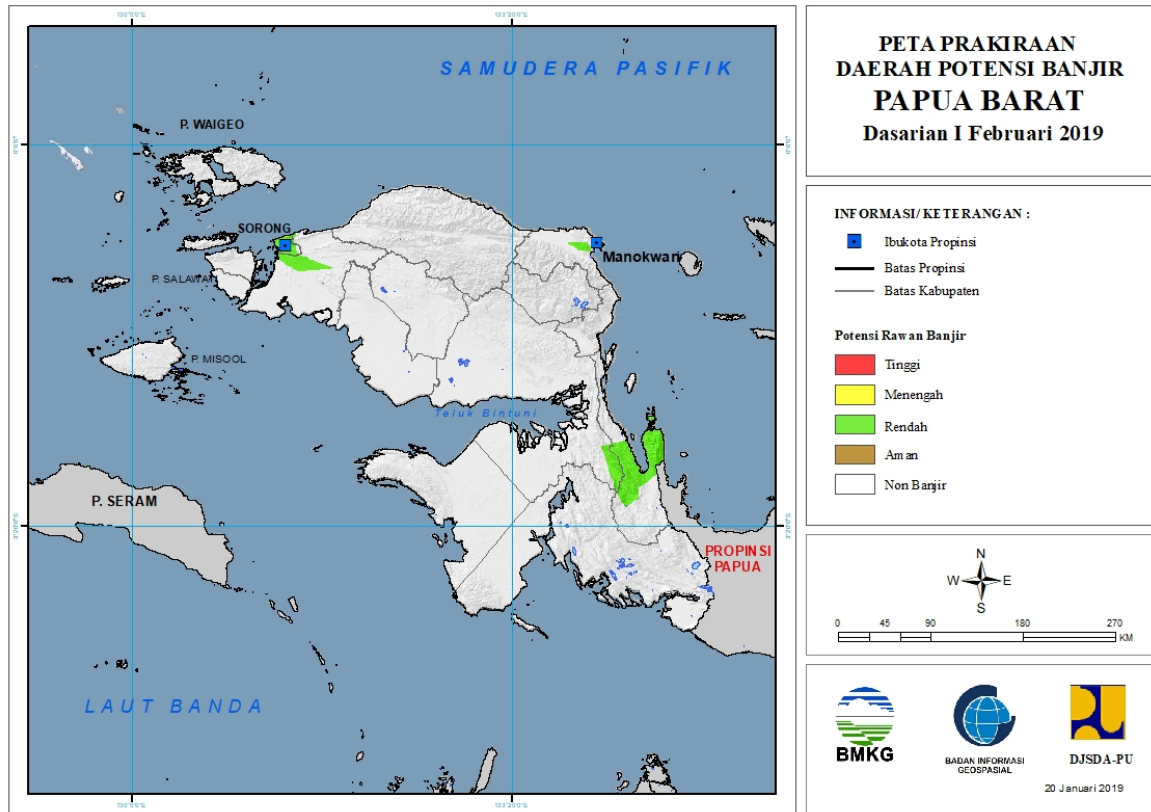


Tabel 32.

TINGKAT POTENSI BANJIR		
TINGGI	MENENGAH	RENDAH
-	-	HALMAHERA TENGAH : (KEC. WEDA)
		MALUKU UTARA : (KEC. BACAN, OBI, TALIABU BARAT, TOBELO)

### 33. PRAKIRAAN DAERAH POTENSI BANJIR PAPUA BARAT DASARIAN I FEBRUARI 2019

Gambar 34.

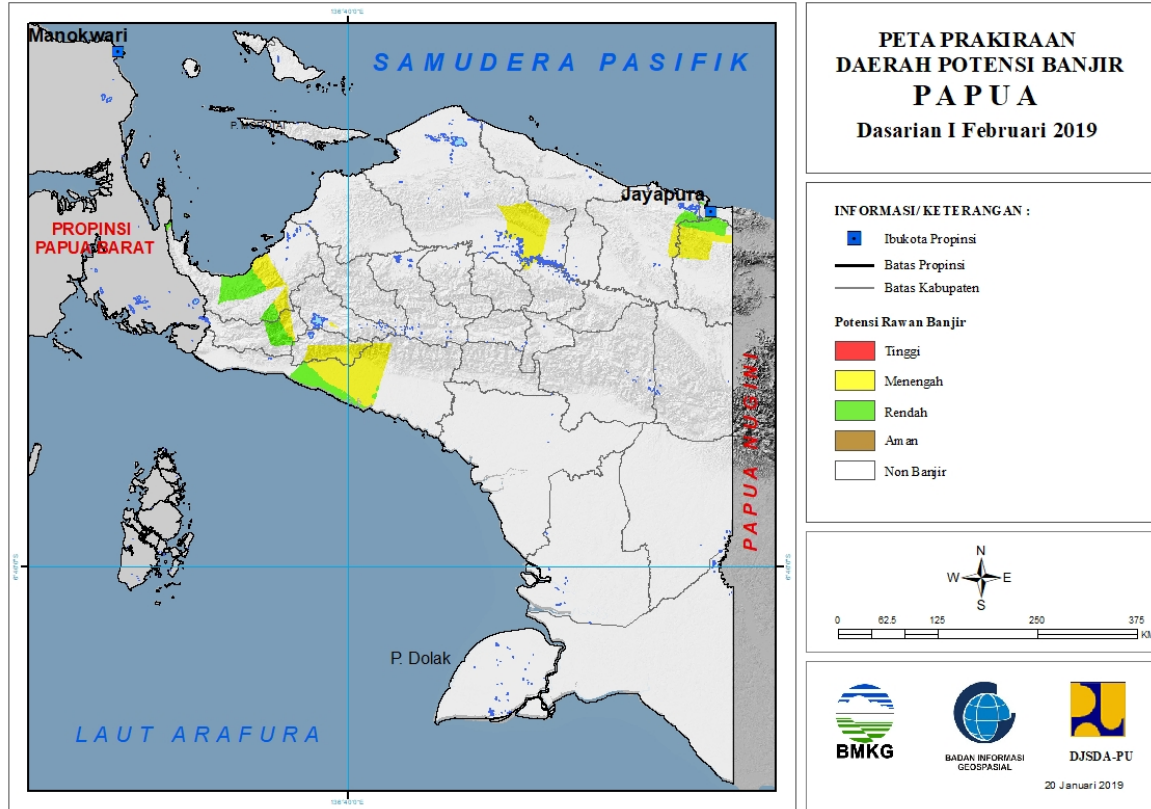


Tabel 33.

TINGKAT POTENSI BANJIR		
TINGGI	MENENGAH	RENDAH
-	-	KOTA SORONG : (KEC. SORONG)
		MANOKWARI : (KEC. MANOKWARI)
		TELUK WONDAMA : (KEC. WASIOR)

### 34. PRAKIRAAN DAERAH POTENSI BANJIR PAPUA DASARIAN I FEBRUARI 2019

Gambar 35.



Tabel 34.

TINGKAT POTENSI BANJIR		
TINGGI	MENENGAH	RENDAH
-	KEEROM : (KEC. ARSO)	KEEROM : (KEC. ARSO)
	MIMIKA : (KEC. MIMIKA TIMUR)	KOTA JAYAPURA : (KEC. JAYAPURA SELATAN)
	NABIRE : (KEC. MAPIA, NABIRE)	MIMIKA : (KEC. MIMIKA TIMUR)
	PANIAI : (KEC. PANIAI TIMUR)	NABIRE : (KEC. MAPIA, NABIRE)
	SARMI : (KEC. MAMBERAMO ULU)	