

PRAKIRAAN DAERAH POTENSI BANJIR

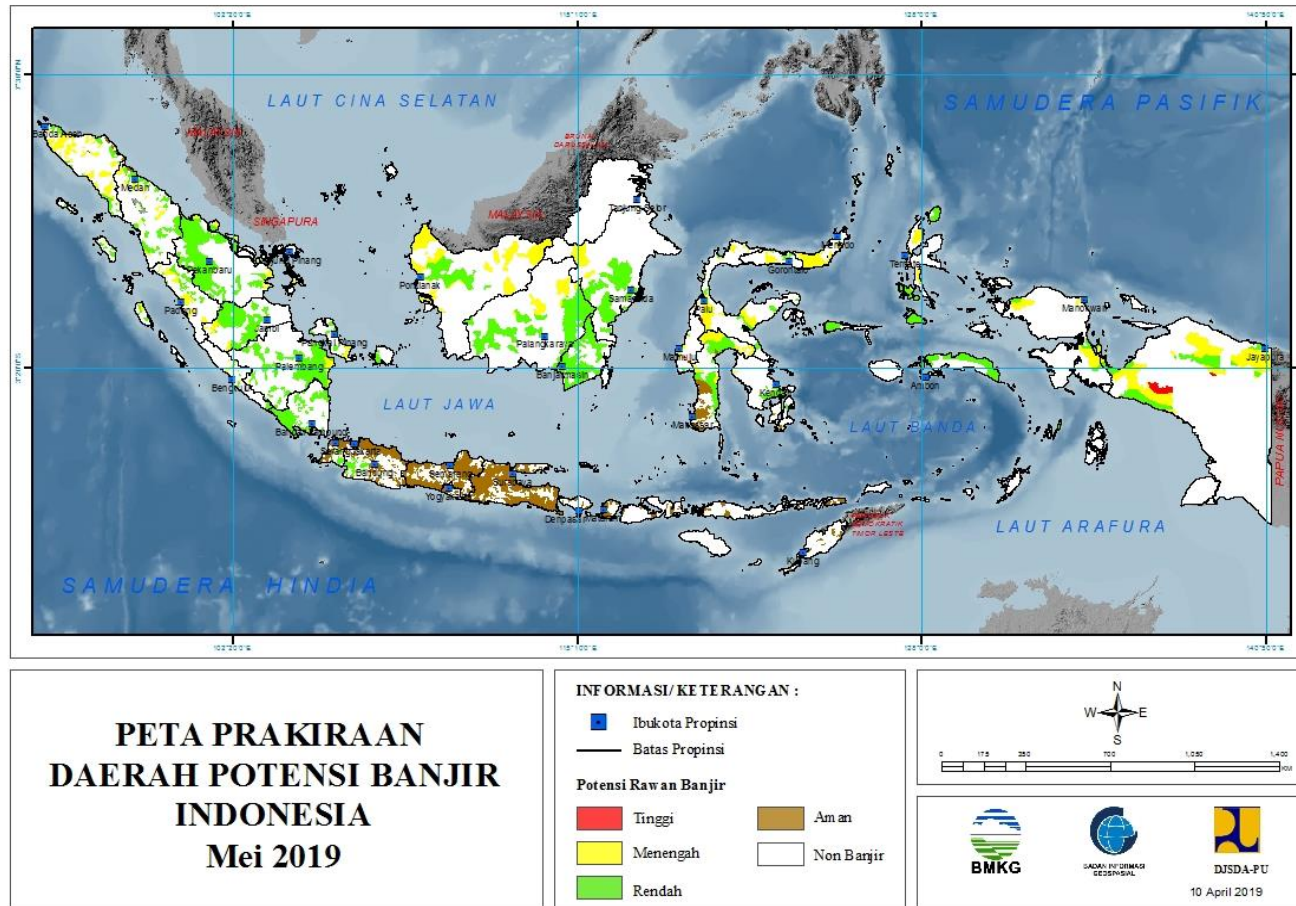
UPDATE 10 APRIL 2019



BADAN METEOROLOGI KLIMATOLOGI DAN GEOFISIKA

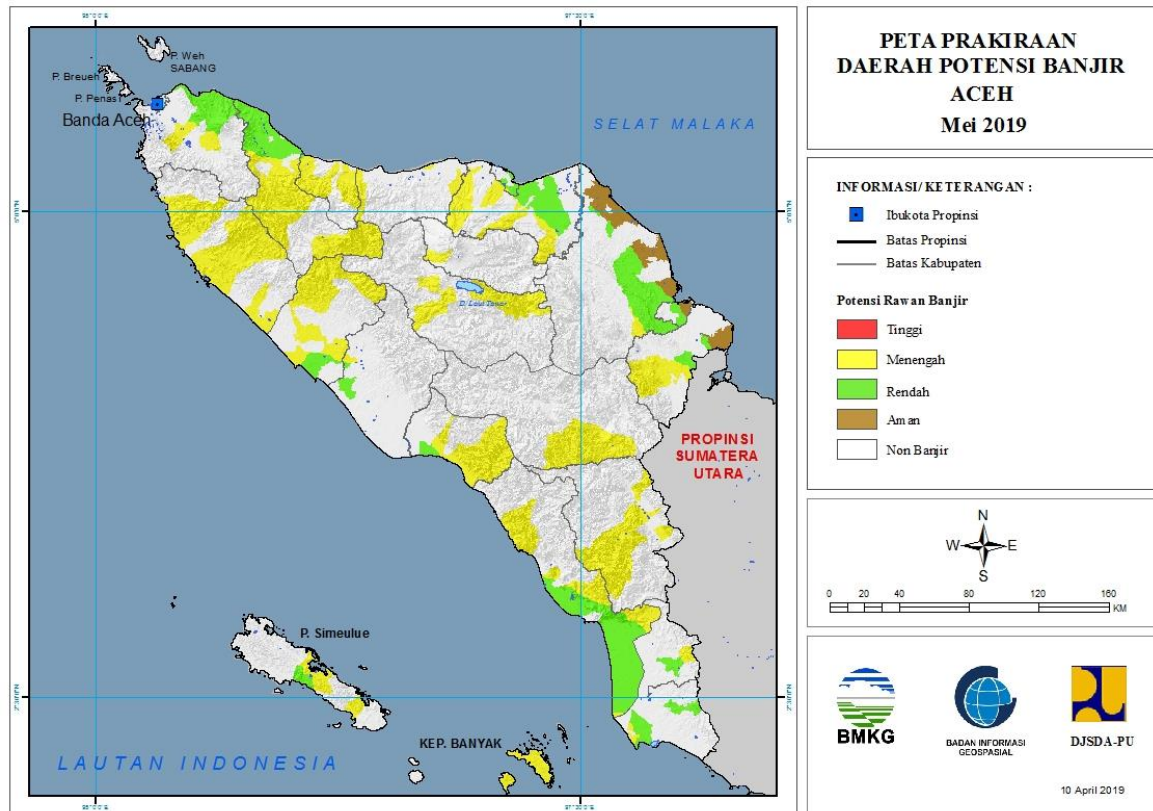
PRAKIRAAN DAERAH POTENSI BANJIR INDONESIA MEI 2019

Gambar 1.



1. PRAKIRAAN DAERAH POTENSI BANJIR ACEH MEI 2019

Gambar 2.



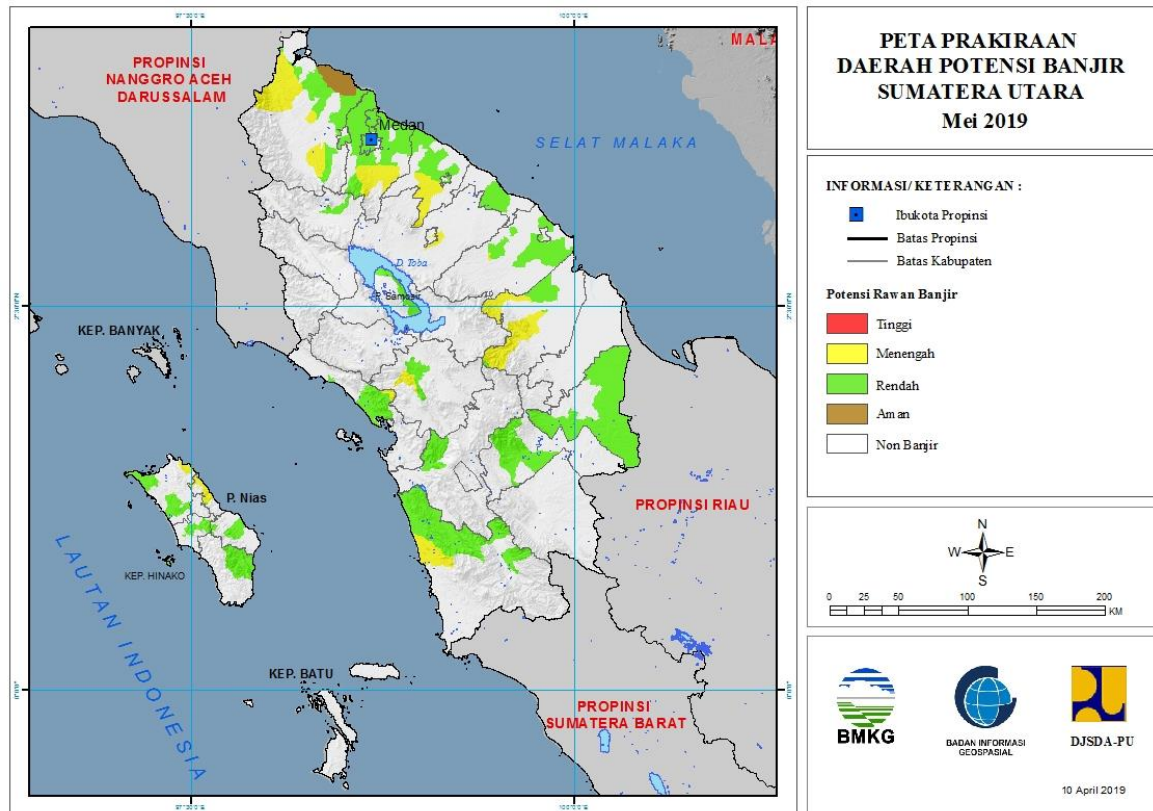
Tabel 1.

TINGKAT POTENSI BANJIR		
TINGGI	MENENGAH	RENDAH
-	ACEH BARAT : (KEC. KAWAY XVI, SAMATIGA, SUNGAIMAS, WOYLA)	ACEH BARAT : (KEC. JOHANPAHWALAN, KAWAY XVI, SAMATIGA)
	ACEH BARAT DAYA : (KEC. BLANGPIDIE, KUALABATEE, LEMBAHSABIL, MANGGENG, SETIA, SUSOH, TANGAN-TANGAN)	ACEH BARAT DAYA : (KEC. KUALABATEE, LEMBAHSABIL, MANGGENG, SETIA, SUSOH, TANGAN-TANGAN)
	ACEH BESAR : (KEC. INDRAPURI, SEULIMEUM)	ACEH BESAR : (KEC. INDRAPURI, MESJIDRAYA, SEULIMEUM)
	ACEH SELATAN : (KEC. KLUET SELATAN, KLUET UTARA, KOTABAHAGIA, SAMADUA, SAWANG, TAPAKTUAN, TRUMON, TRUMON TENGAH, TRUMON TIMUR)	ACEH SELATAN : (KEC. BAKONGAN, KLUET SELATAN, KLUET UTARA, KOTABAHAGIA, SAMADUA, SAWANG, TAPAKTUAN, TRUMON, TRUMON TENGAH, TRUMON TIMUR)
	ACEH SINGKIL : (KEC. PULAU PANGGUNG, SINGKIL)	ACEH SINGKIL : (KEC. SIMPANG KANAN, SINGKIL)
	ACEH TAMIANG : (KEC. KEJURUAN MUDA, TAMIANG HULU)	ACEH TAMIANG : (KEC. KEJURUAN MUDA, SERUWAY)
	ACEH TENGAH : (KEC. BINTANG, PEGASING, SILIHNARA)	ACEH TIMUR : (KEC. BIREMBAYEUN, DARULAMAN, JULOK, NURUSSALAM,

		PEUREULAK, RANTAUSELAMAT, RANTOPEUREULAK)
	ACEH TENGGARA : (KEC. BADAR, BAMBEL, LAWEALAS, LAWESIGALA-GALA)	ACEH UTARA : (KEC. BAKTIYA BARAT, COTGIREK, KUTAMAKMUR, LHOKSUKON, MATANGKULI, MEURAHMULIA, PIRAK TIMUR, SAMUDERA, SYAMTALIRAARON, SYAMTALIRABAYU, TANAHLUAS, TANAHPASIR)
	ACEH TIMUR : (KEC. BIREMBAYEUN)	LANGSA : (KEC. LANGSA BARAT, LANGSA TIMUR)
	ACEH UTARA : (KEC. COTGIREK, KUTAMAKMUR, MATANGKULI, MEURAHMULIA, PIRAK TIMUR, SAWANG, SYAMTALIRABAYU, TANAHLUAS)	LHOKSEUMAWE : (KEC. BANDASAKTI, BLANGMANGAT)
	ACEHJAYA : (KEC. INDRAJAYA, KRUENGSABEE, SAMPOINIET, SETIABAKTI, TEUNOM)	NAGANRAYA : (KEC. KUALA, SEUNAGAN)
	BENERMERIAH : (KEC. TIMANGGAJAH)	PIDIE : (KEC. BATEE, DELIMA, GLUMPANG TIGA, INDRAJAYA, KEMBANGTANJONG, MILA, MUARA TIGA, MUTIARA, PADANGTIJI, PEUKANBARO, PIDIE, SAKTI, SIMPANG TIGA)
	BIREUEN : (KEC. KUALA, MAKMUR, SAMALANGA)	PIDIEJAYA : (KEC. BANDARBARU)
	GAYOLUES : (KEC. PUTRIBETUNG)	SIMEULUE : (KEC. SIMEULUE BARAT)
	LHOKSEUMAWE : (KEC. BLANGMANGAT)	SUBULUSSALAM : (KEC. SIMPANG KIRI)
	NAGANRAYA : (KEC. SEUNAGAN)	
	PIDIE : (KEC. GEUMPANG, GLUMPANG TIGA, INDRAJAYA, MILA, MUTIARA, PADANGTIJI, SAKTI, TANGSE, TIRO/TRUSEB, TITEUE)	
	PIDIEJAYA : (KEC. BANDAR DUA, BANDARBARU, MEUREUDU, ULIM)	
	SIMEULUE : (KEC. SIMEULUE BARAT, SIMEULUE TIMUR)	
	SUBULUSSALAM : (KEC. SIMPANG KIRI)	

2. PRAKIRAAN DAERAH POTENSI BANJIR SUMATERA UTARA MEI 2019

Gambar 3.



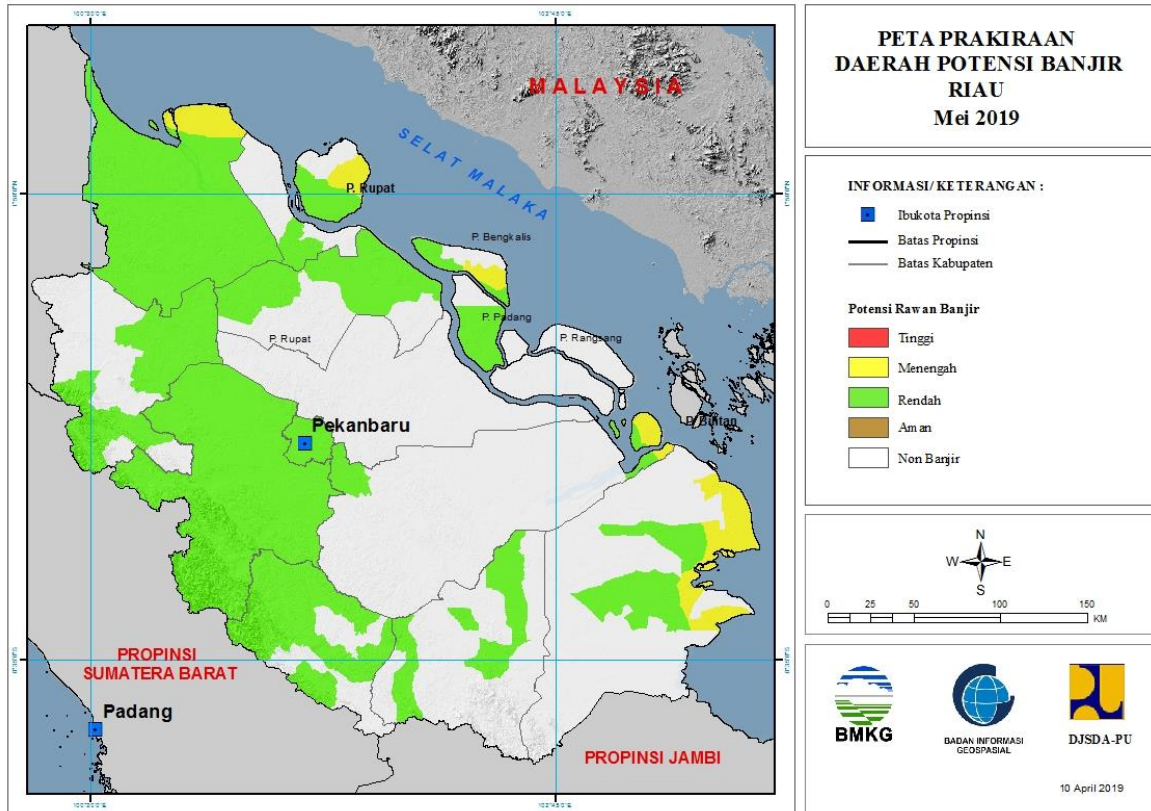
Tabel 2.

TINGKAT POTENSI BANJIR		
TINGGI	MENENGAH	RENDAH
-	ASAHAN : (KEC. BUNTUPANE)	ASAHAN : (KEC. BUNTUPANE, KISARAN BARAT, SEIKEPAYANG, SIMPANG EMPAT, TANJUNGBALAI, TELUKDALAM)
	DELISERDANG : (KEC. BANGUNPURBA, BIRU-BIRU, NAMORAMBE, PANCURBATU, SENEMBAHTANJUNGMUDA HILIR, SIBOLANGIT)	BATUBARA : (KEC. LIMAPULUH, TALAWI)
	KOTA GUNUNG SITOLI : (KEC. GUNUNG SITOLI)	BINJAI : (KEC. BINJAI SELATAN, BINJAI TIMUR, BINJAIKOTA)
	KOTA TEBINGTINGGI : (KEC. PADANG HULU)	DELISERDANG : (KEC. BANGUNPURBA, BERINGIN, BIRU-BIRU, DELITUA, HAMPARANPERAK, LABUHANDELI, LUBUKPAKAM, NAMORAMBE, PAGARMERBAU, PANCURBATU, PANTAILABU, PERCUTSEITUAN, SENEMBAHTANJUNGMUDA HILIR, SIBOLANGIT, SUNGGAL, TANJUNGMORAWA)

	LABUHANBATU UTARA : (KEC. AEKNATAS, KUALUH HULU)	KARO : (KEC. BERASTAGI, PAYUNG, SIMPANG EMPAT)
	LANGKAT : (KEC. BESITANG, KUALA, PADANGTUALANG, SALAPIAN, SEILEPAN)	KOTA GUNUNG SITOLI : (KEC. GUNUNG SITOLI)
	MANDAILINGNATAL : (KEC. MUARABATANGGADIS)	KOTA TEBINGTINGGI : (KEC. PADANG HILIR, PADANG HULU, RAMBUTAN)
	NIAS UTARA : (KEC. ALASA, LAHEWA, TUHEMBERUA)	LABUHANBATU SELATAN : (KEC. KAMPUNGRAKYAT, SUNGAI KANAN, TORGAMBA)
	PEMATANGSIANTAR : (KEC. SIANTAR BARAT, SIANTAR TIMUR)	LABUHANBATU UTARA : (KEC. AEKNATAS, KUALUH HULU)
	SERDANGBEDAGAI : (KEC. DOLOKMASIHUL, SIPISPIS, TEBINGTINGGI)	LANGKAT : (KEC. BABALAN, BESITANG, BINJAI, GEBANG, KUALA, PADANGTUALANG, SALAPIAN, SECANGGANG, SEILEPAN, STABAT, TANJUNGPURA)
	SIMALUNGUN : (KEC. SIANTAR)	MANDAILINGNATAL : (KEC. MUARABATANGGADIS, PANYABUNGAN, SIABU)
	TAPANULI TENGAH : (KEC. KOLANG, SORKAM)	MEDAN : (KEC. MEDAN BARAT, MEDANBARU, MEDANBELAWAN, MEDANDELI, MEDANHELVETIA, MEDANJOHOR, MEDANLABUHAN, MEDANMAIMUN, MEDANMARELAN, MEDANPETISAH, MEDANPOLONIA, MEDANSELAYANG, MEDANSUNGGAL, MEDANTUNTUNGAN)
	TAPANULI UTARA : (KEC. SIPOHOLON, TARUTUNG)	NIAS : (KEC. GIDO, IDANO IGAWO)
		NIAS BARAT : (KEC. LOLOFITU MOI, MANDREHE, SIROMBO)
		NIAS SELATAN : (KEC. GOMO, LAHUSA)
		NIAS UTARA : (KEC. ALASA, LAHEWA)
		PADANGLAWAS UTARA : (KEC. PADANGBOLAK)
		SAMOSIR : (KEC. ONANRUNGGU, SIMANINDO)
		SERDANGBEDAGAI : (KEC. DOLOKMASIHUL, PANTAICERMIN, PERBAUNGAN, SEIRAMPAH, TEBINGTINGGI)
		TANJUNGBALAI : (KEC. DATUKBANDAR)
		TAPANULI SELATAN : (KEC. BATANGTORU)
		TAPANULI TENGAH : (KEC. BARUS, KOLANG, SORKAM)
		TAPANULI UTARA : (KEC. SIPOHOLON, TARUTUNG)

3. PRAKIRAAN DAERAH POTENSI BANJIR RIAU MEI 2019

Gambar 4.



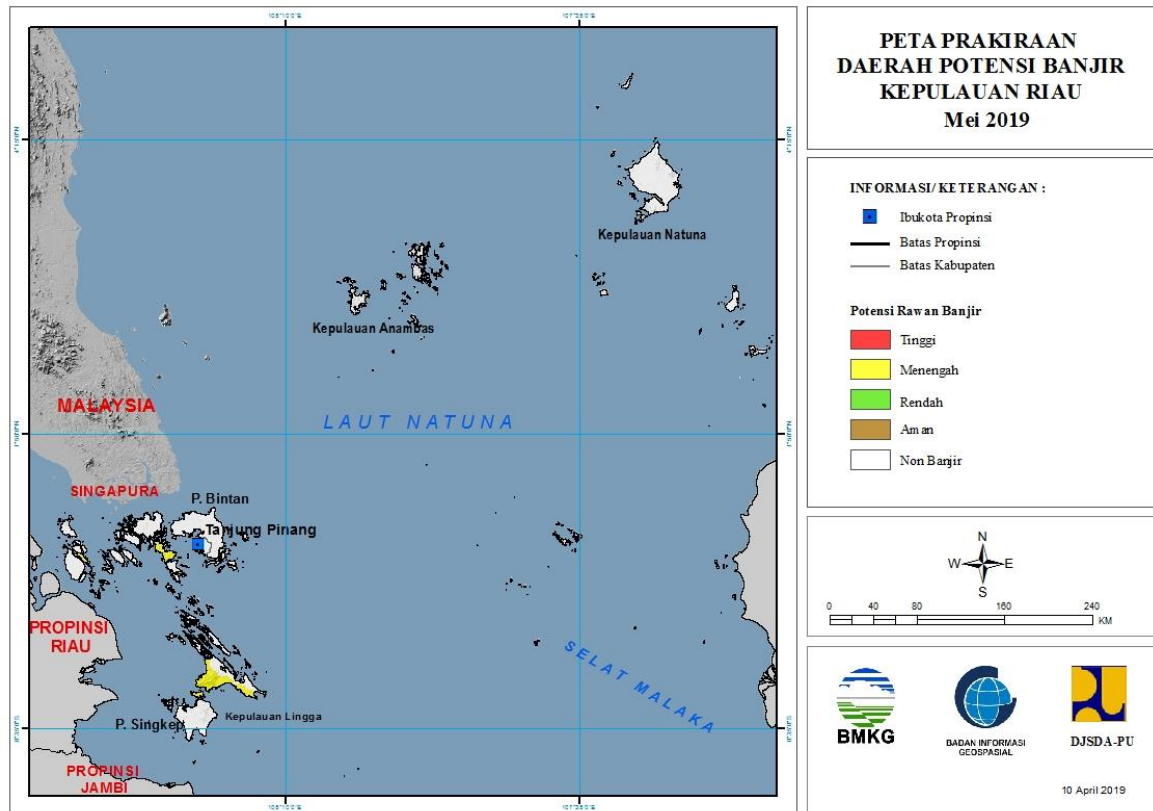
Tabel 3.

TINGKAT POTENSI BANJIR		
TINGGI	MENENGAH	RENDAH
-	BENGKALIS : (KEC. BENGKALIS, RUPAT)	BENGKALIS : (KEC. BENGKALIS, BUKITBATU, MANDAU, RUPAT)
	INDRAGIRI HILIR : (KEC. GAUNGANAKSERKA, KATEMAN, KUALA INDRAGIRI, MANDAH)	INDRAGIRI HILIR : (KEC. BATANGTUAKA, GAUNGANAKSERKA, KUALA INDRAGIRI, MANDAH, TEMBILAHAN)
	PELALAWAN : (KEC. KUALAKAMPAR)	INDRAGIRI HULU : (KEC. PASIR PENYU, PERANAP, RENGAT, SEBERIDA)
	ROKAN HILIR : (KEC. BANGKO, SINABOI)	KAMPAR : (KEC. BANGKINANG, BANGKINANGSEBERANG, GUNUNGSAHILAN, KAMPAR, KAMPAR KIRI, KAMPAR TIMUR, KAMPAR UTARA, KAMPARKIRI HILIR, KAMPARKIRI HULU, KAMPARKIRI TENGAH, KOTOKAMPARHULU, KUOK, PERHENTIANRAJA, RUMBIOJAYA, SALO, SIAK HULU, TAMBANG, TAPUNG, TAPUNG HILIR, TAPUNG HULU, TIGABELASKOTOKAMPAR)
		KEPULAUAN MERANTI : (KEC. MERBAU)
		KOTA DUMAI : (KEC. BUKITKAPUR, DUMAI BARAT)

		KUANTANSENGINGI : (KEC. CERENTI, KUANTAN HILIR, KUANTAN TENGAH, KUANTANMUDIK, LOGASTANAH DARAT, SINGINGI, SINGINGI HILIR)
		PEKANBARU : (KEC. BUKITRAYA, LIMAPULUH, MARPOYANDAMAI, PAYUNGSEKAKI, PEKANBARUKOTA, RUMBAI, RUMBAIPESISIR, SAIL, SENAPELAN, SUKAJADI, TAMPAN, TENAYANRAYA)
		PELALAWAN : (KEC. BANDARSEIKIJANG, KUALAKAMPAR)
		ROKAN HILIR : (KEC. BAGANSINEMBAH, BANGKO, BANGKOPUSAKO, BATUHAMPAR, KUBU, KUBUBABUSALAM, PASIRLIMAU KAPAS, PUJUD, RANTAU KOPAR, RIMBAMELINTANG, SIMPANG KANAN, SINABOI, TANAHPUTIH, TANAHPUTIHTANJUNG MELAWAN)
		ROKAN HULU : (KEC. BONAIDARUSSALAM, KEPENUHAN, KUNTODARUSSALAM, RAMBAH, ROKANEMPATKOTO, TANDUN)

4. PRAKIRAAN DAERAH POTENSI BANJIR KEPULAUAN RIAU MEI 2019

Gambar 5.

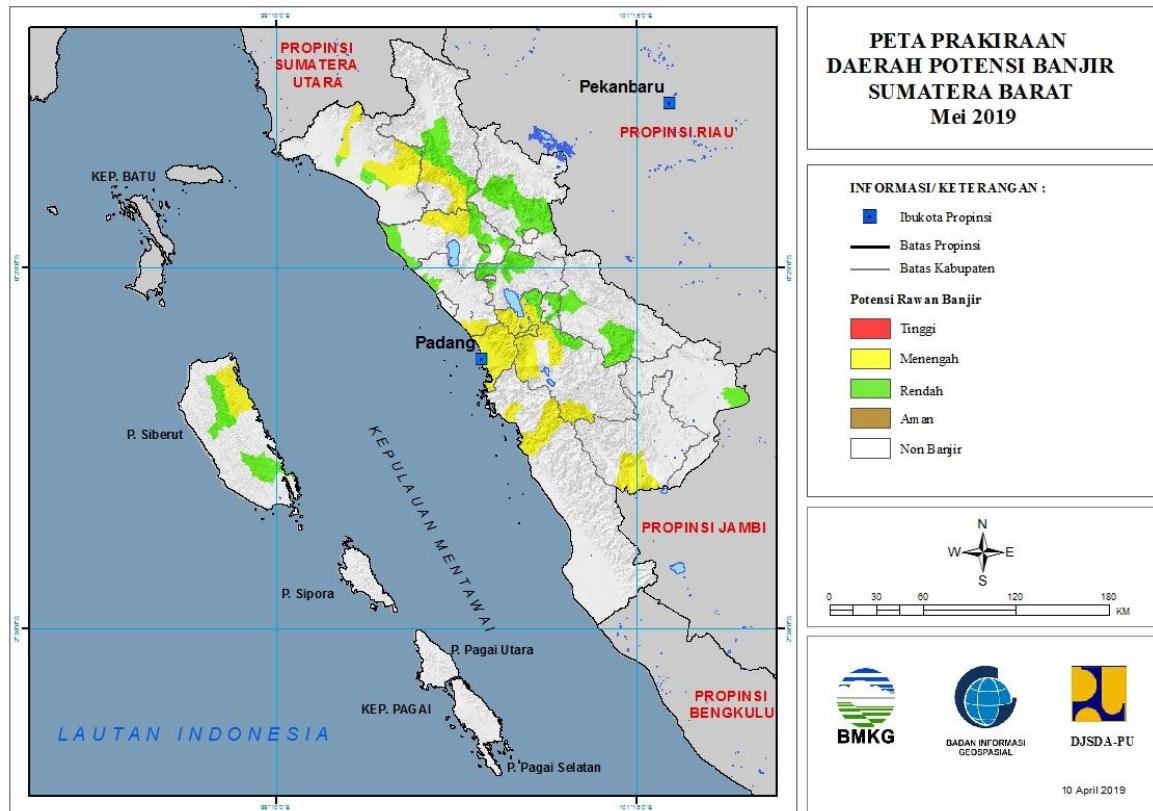


Tabel 4.

TINGKAT POTENSI BANJIR		
TINGGI	MENENGAH	RENDAH
-	KARIMUN : (KEC. KUALAKAMPAR)	LINGGA : (KEC. LINGGA)
	KOTA BATAM : (KEC. KUALAKAMPAR)	
	LINGGA : (KEC. LINGGA)	

5. PRAKIRAAN DAERAH POTENSI BANJIR SUMATERA BARAT MEI 2019

Gambar 6.



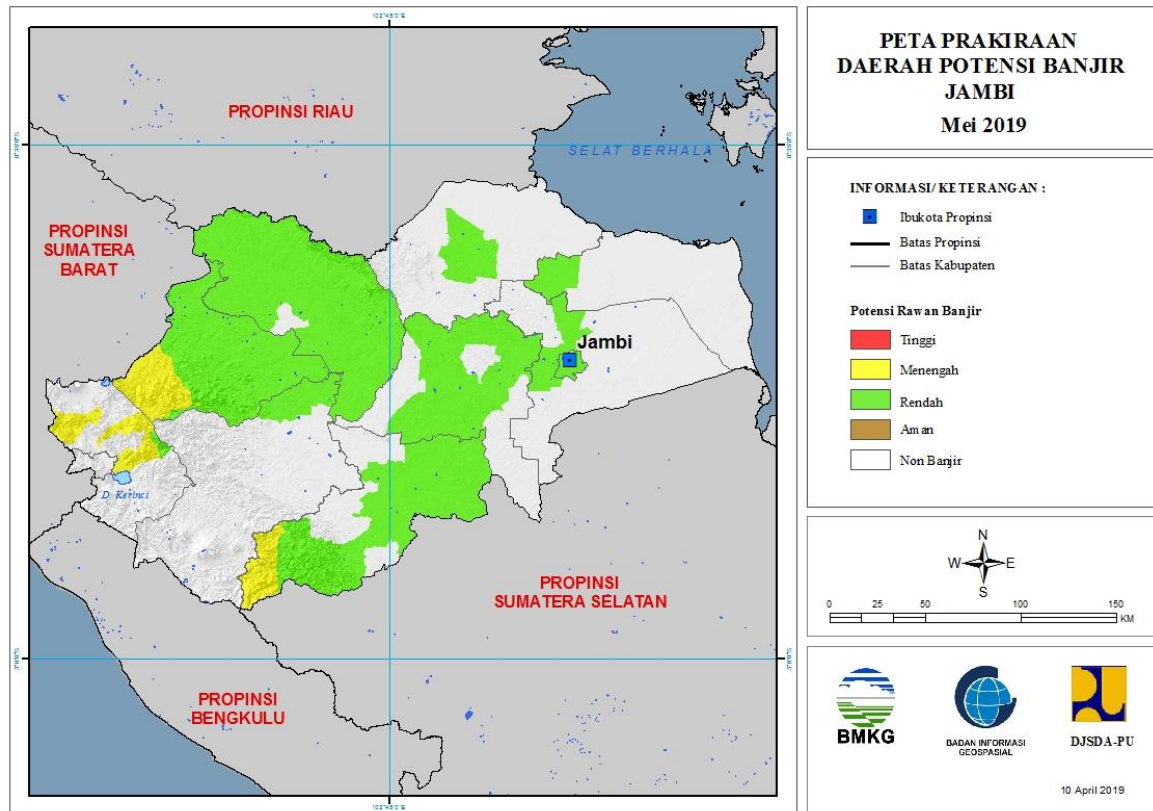
Tabel 5.

TINGKAT POTENSI BANJIR		
TINGGI	MENENGAH	RENDAH
-	AGAM : (KEC. PALEMBAYAN, PALUPUH)	AGAM : (KEC. BANUHAMPU, BASO, PALEMBAYAN, PALUPUH, TANJUNGMUTIARA, TILATANGKAMANG)
	KEPULAUAN MENTAWAI : (KEC. SIBERUT SELATAN, SIBERUT UTARA)	DHARMASRAYA : (KEC. KOTOSALAK)
	KOTA PADANG : (KEC. BUNGUSTELUKKABUNG, KOTOTENGAH, KURANJI, LUBUKBEGALUNG, LUBUKKILANGAN, NANGGALO, PADANG BARAT, PADANG SELATAN, PADANG TIMUR, PADANG UTARA, PAUH)	KEPULAUAN MENTAWAI : (KEC. SIBERUT SELATAN, SIBERUT UTARA)
	KOTA SOLOK : (KEC. ENAMSUKU, TANJUNGPAKU)	KOTA BUKITTINGGI : (KEC. AURBIRUGOTIGOBALAH, GUGUKPANJANG, MANDIANGINKOTOSELAYAN)
	PADANG PARIAMAN : (KEC. BATANGANAI, SUNGAILIMAU)	KOTA PADANG : (KEC. BUNGUSTELUKKABUNG, KOTOTENGAH, LUBUKBEGALUNG, PADANG BARAT, PADANG SELATAN, PADANG UTARA)

	PASAMAN : (KEC. BONJOL, LUBUKSIKAPING)	KOTA PAYAKUMBUH : (KEC. LAMPOSITIGONAGORI)
	PASAMAN BARAT : (KEC. LEBAHMELINTANG, PASAMAN, TALAMAU)	KOTA SAWAHLUNTO : (KEC. LEBAHSEGAR, TALAWI)
	PESISIR SELATAN : (KEC. BATANGKAPAS, BAYANG)	LIMAPULUHKOTA : (KEC. BUKITBARISAN, HARAU, MUNGKA, PAYAKUMBUH)
	SIJUNJUNG : (KEC. TANJUNGGADANG)	PADANG PARIAMAN : (KEC. BATANGANAI, SUNGAILIMAU)
	SOLOK : (KEC. GUNUNGTALANG, JUJUNGSIRIH, KOTOBARU, PANTAICERMIN, PAYUNGSEKAKI, SEMBILANKOTO SUNGAILASI, SEPULUHKOTODIATAS, SEPULUHKOTOSINGKARAK)	PASAMAN : (KEC. BONJOL, LUBUKSIKAPING, PANTI)
	SOLOK SELATAN : (KEC. SANGIR)	PASAMAN BARAT : (KEC. LEBAHMELINTANG, PASAMAN, TALAMAU)
	TANAHDATAR : (KEC. SEPULUHKOTO)	PESISIR SELATAN : (KEC. BATANGKAPAS, BAYANG)
		SIJUNJUNG : (KEC. KOTOTUJUH, TANJUNGGADANG)
		SOLOK : (KEC. PAYUNGSEKAKI, SEMBILANKOTO SUNGAILASI, SEPULUHKOTODIATAS)
		TANAHDATAR : (KEC. PARIANGAN, SALIMPAUNG, SEPULUHKOTO, SUNGAITARAB, SUNGAYANG)

6. PRAKIRAAN DAERAH POTENSI BANJIR JAMBI MEI 2019

Gambar 7.



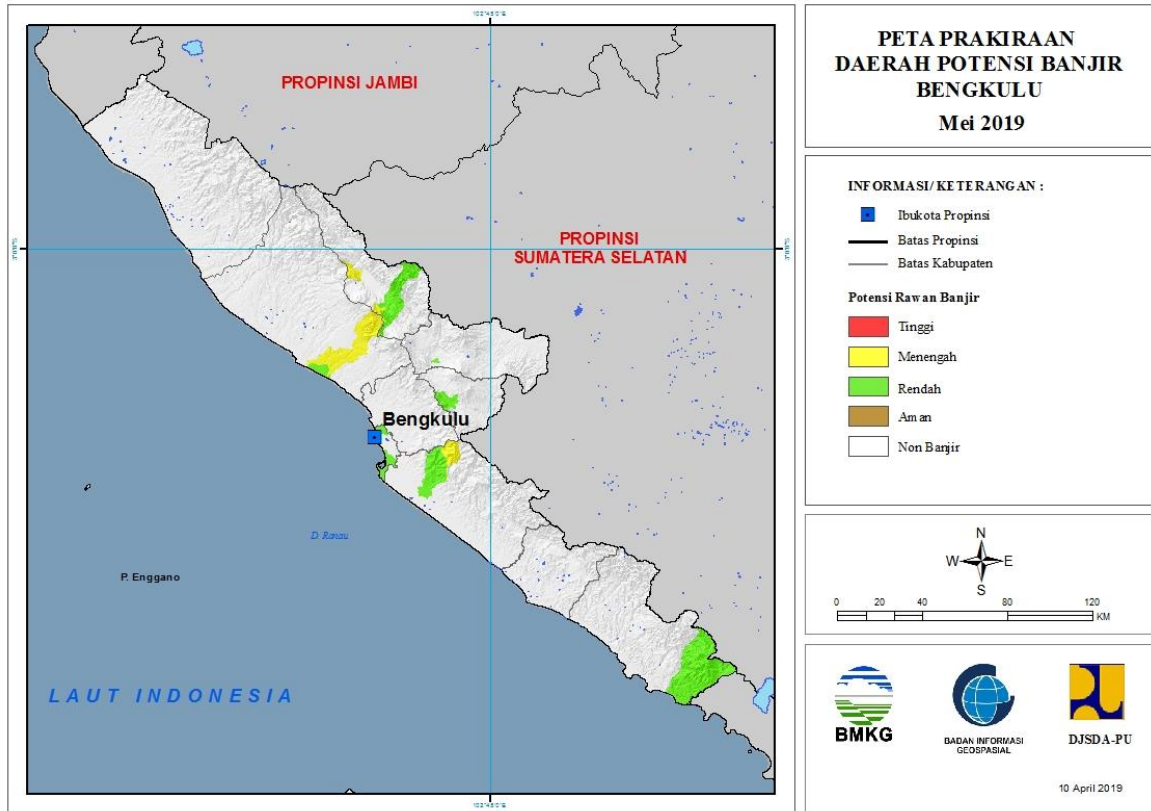
Tabel 6.

TINGKAT POTENSI BANJIR		
TINGGI	MENENGAH	RENDAH
-	BUNGO : (KEC. BATHIN TIGA ULU, LIMBURLUBUKMENGKUANG, PELEPAT, TANAHTUMBUH)	BATANGHARI : (KEC. BATHIN DUA PULUH EMPAT, MERSAM, MUARABULIAN, MUARATEMBESI, PEMAYUNG)
	KERINCI : (KEC. AIRHANGAT, DANAUKERINCI, GUNUNGKERINCI, SITUNJAULAUT)	BUNGO : (KEC. BATHIN DUA BABEKO, BATHIN DUA PELAYANG, BATHIN TIGA, BATHIN TIGA ULU, BUNGODANI, JUJUHAN, JUJUHAN ILIR, LIMBURLUBUKMENGKUANG, MUKO-MUKO BATHIN TUJUH, PASARMUARABUNGO, PELEPAT, PELEPAT ILIR, RANTAUPANDAN, RIMBOTENGAH, TANAHSEPENGGAL, TANAHSEPENGGALLINTAS, TANAHTUMBUH)
	SAROLANGUN : (KEC. BATANGASAI)	KERINCI : (KEC. DANAUKERINCI)
		KOTA JAMBI : (KEC. JALUTUNG, JAMBI SELATAN, JAMBI TIMUR, KOTABARU, PASAR JAMBI, PELAYANGAN, TELANAIPURA)

		MERANGIN : (KEC. TABIR, TABIR ILIR, TABIR TIMUR)
		MUAROJAMBI : (KEC. JAMBILUARKOTA, MAROSEBO)
		SAROLANGUN : (KEC. BATANGASAI, LIMUN, MANDIANGIN, PAUH, PELAWAN, SAROLANGUN)
		TANJUNGPABUNG BARAT : (KEC. TEBINGTINGGI, TUNGKALULU)
		TANJUNGPABUNG TIMUR : (KEC. MENDAHARA ULU)
		TEBO : (KEC. KOTO ILIR TUJUH, KOTO TUJUH, MUARATABIR, RIMBO ULU, RIMBOBUJANG, SERAISERUMPUN, SUMAY, TEBO ILIR, TEBO TENGAH, TEBO ULU, TENGAH ILIR)

7. PRAKIRAAN DAERAH POTENSI BANJIR BENGKULU MEI 2019

Gambar 8.

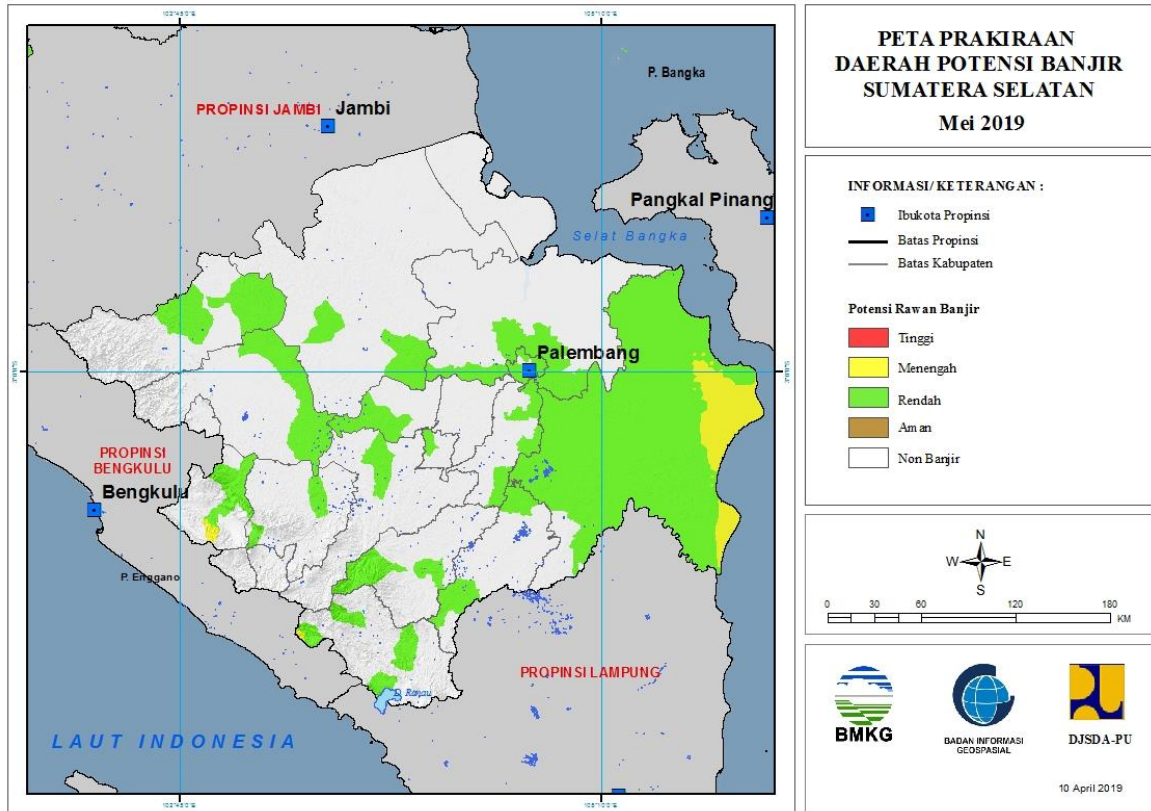


Tabel 7.

TINGKAT POTENSI BANJIR		
TINGGI	MENENGAH	RENDAH
-	BENGKULU UTARA : (KEC. AIRPADANG, ARGAMAKMUR, LAIS)	BENGKULU : (KEC. KAMPUNG MELAYU, MUARABANGKA HULU, TELUKSEGARA)
	LEBONG : (KEC. LEBONG SELATAN, LEBONG UTARA)	BENGKULU UTARA : (KEC. AIRPADANG, ARGAMAKMUR, LAIS)
	SELUMA : (KEC. LUBUKSANDI)	KAUR : (KEC. NASAL)
		KEPAHIANG : (KEC. KEPAHIANG)
		LEBONG : (KEC. LEBONG SELATAN)
		REJANG LEBONG : (KEC. CURUP)
		SELUMA : (KEC. LUBUKSANDI)

8. PRAKIRAAN DAERAH POTENSI BANJIR SUMATERA SELATAN MEI 2019

Gambar 9.



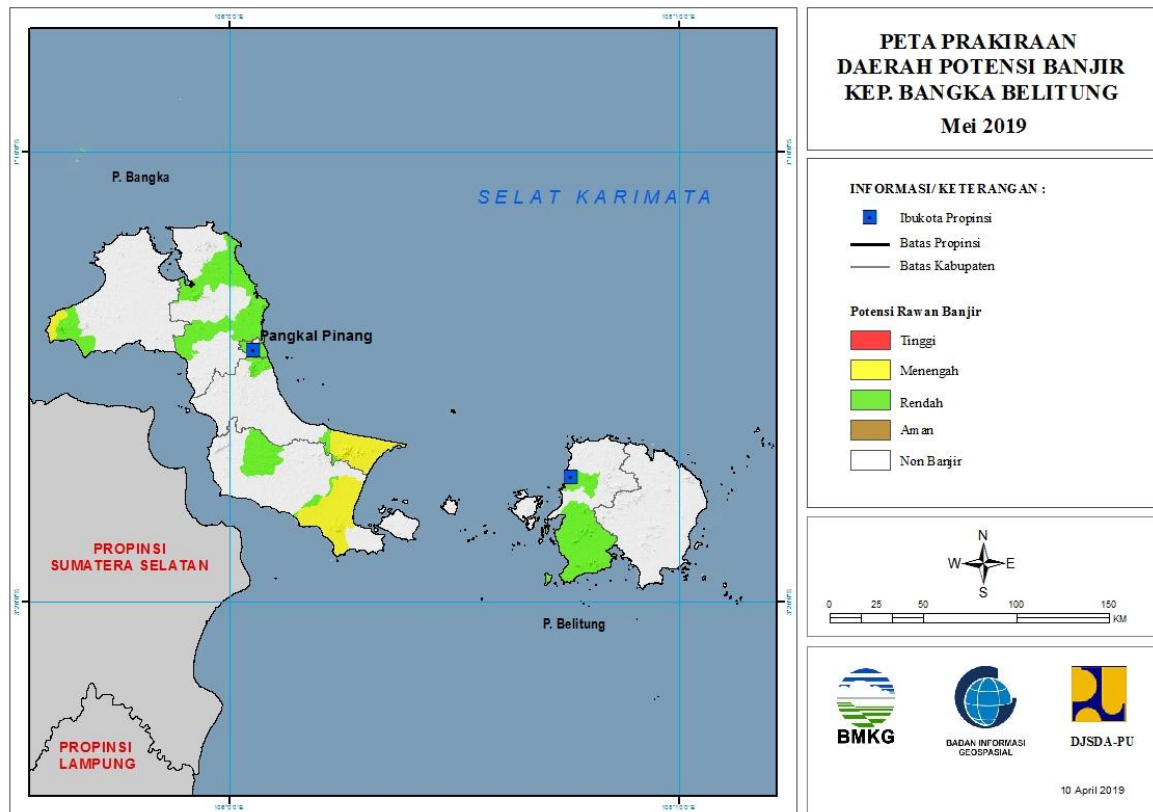
Tabel 8.

TINGKAT POTENSI BANJIR		
TINGGI	MENENGAH	RENDAH
-	EMPAT LAWANG : (KEC. PENDOPO)	BANYUASIN : (KEC. BANYUASIN SATU, RAMBUTAN, RANTAUAYUR, TALANGKELAPA)
	OGANKOMERING ILIR : (KEC. CENGAL, SUNGAIMENANG, TULUNGSELAPAN)	EMPAT LAWANG : (KEC. PENDOPO, TEBINGTINGGI)
	OGANKOMERINGULU SELATAN : (KEC. SUNGAIARE)	LAHAT : (KEC. JARAI, LAHAT)
		MUARAENIM : (KEC. GUNUNGMEGANG)
		MUSIBANYUASIN : (KEC. BABATTOMAN, LAIS)
		MUSIRAWAS : (KEC. MUARALAKITAN)
		MUSIRAWAS UTARA : (KEC. RAWAS ILIR, RAWAS ULU, RUPIT)
		OGAN ILIR : (KEC. INDRALAYA, KANDIS, MUARAKUANG, PEMULUTAN, PEMULUTAN SELATAN, RANTAUALAI, SUNGAIPINANG)
		OGANKOMERING ILIR : (KEC.

		AIRSUGIHAN, CENGAL, JEJAWI, KAYUAGUNG, LEMPUINGJAYA, MESUJI, MESUJIRAYA, PAMPANGAN, PANGKALANLAMPAM, PEDAMARAN, PEDAMARAN TIMUR, SIRAHPUAUPADANG, SUNGAIMENANG, TANJUNGLUBUK, TELUKGELAM, TULUNGSELAPAN)
		OGANKOMERING ULU : (KEC. BATURAJA BARAT, BATURAJA TIMUR, MUARAJAYA, PENGADONAN, ULU OGAN)
		OGANKOMERINGULU SELATAN : (KEC. BANDINGAGUNG, BUAYRAWAN, MUARADUA, SUNGAIARE)
		OGANKOMERINGULU TIMUR : (KEC. BUAYPEMUKAPELIUNG, BUNGAMAYANG, CEMPAKA, MARTAPURA)
		PALEMBANG : (KEC. GANDUS, ILIRBARAT DUA, ILIRBARAT SATU, ILIRTIMUR DUA, ILIRTIMUR SATU, KALIDONI, KERTAPATI, PLAJU, SAKO, SEBERANGULU DUA, SEBERANGULU SATU, SEMATANGBORANG, SUKARAMI)
		PALI : (KEC. TALANGUBI)
		PRABUMULIH : (KEC. PRABUMULIH BARAT)

9. PRAKIRAAN DAERAH POTENSI BANJIR KEPULAUAN BANGKA BELITUNG MEI 2019

Gambar 10.

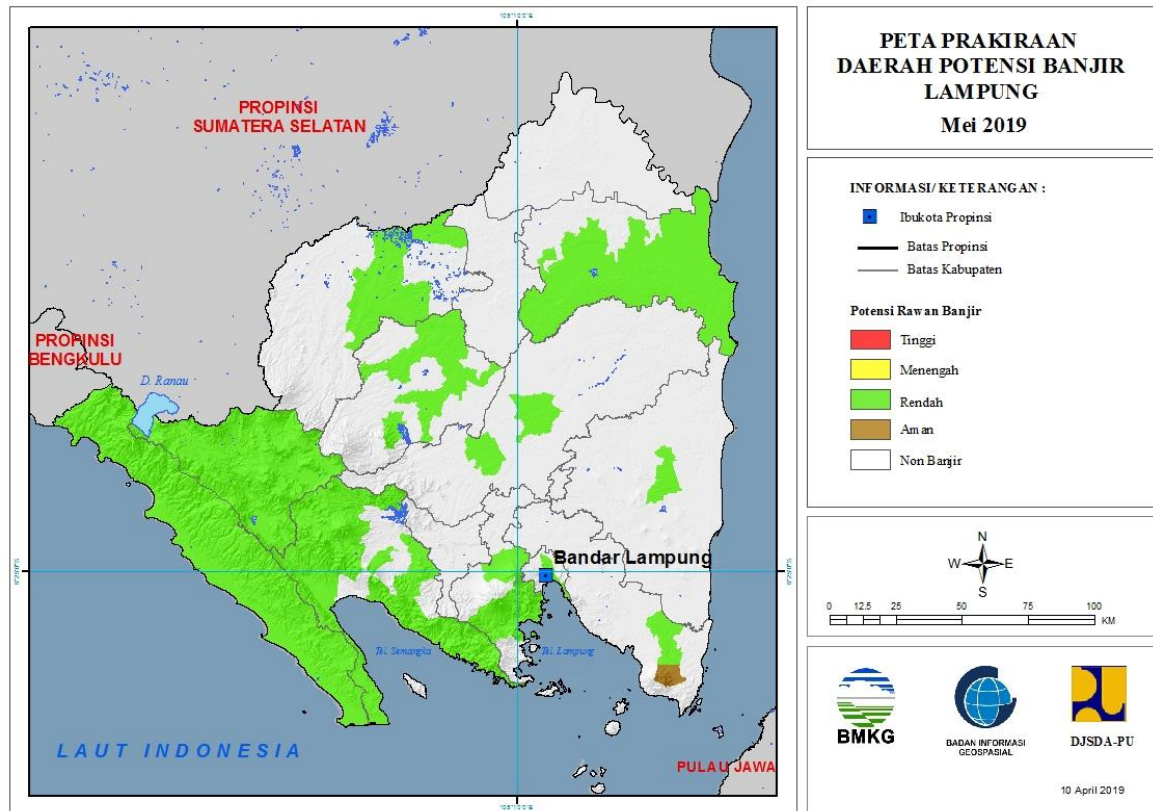


Tabel 9.

TINGKAT POTENSI BANJIR		
TINGGI	MENENGAH	RENDAH
-	BANGKA BARAT : (KEC. MUNTOK)	BANGKA : (KEC. MERAWANG, PUDINGBESAR, RIAUSILIP, SUNGAILIAT)
	BANGKA SELATAN : (KEC. TOBOALI)	BANGKA BARAT : (KEC. MUNTOK)
	BANGKA TENGAH : (KEC. LUBUK BESAR)	BANGKA SELATAN : (KEC. PAYUNG, TOBOALI)
		BANGKA TENGAH : (KEC. LUBUK BESAR, PANGKALAN BARU)
		BELITUNG : (KEC. MEMBALONG, TANJUNGPANDAN)
		KOTA PANGKALPINANG : (KEC. BUKITINTAN, GERUNGGANG, PANGKALBALAM, RANGKUI, TAMANSARI)

10. PRAKIRAAN DAERAH POTENSI BANJIR LAMPUNG MEI 2019

Gambar 11.



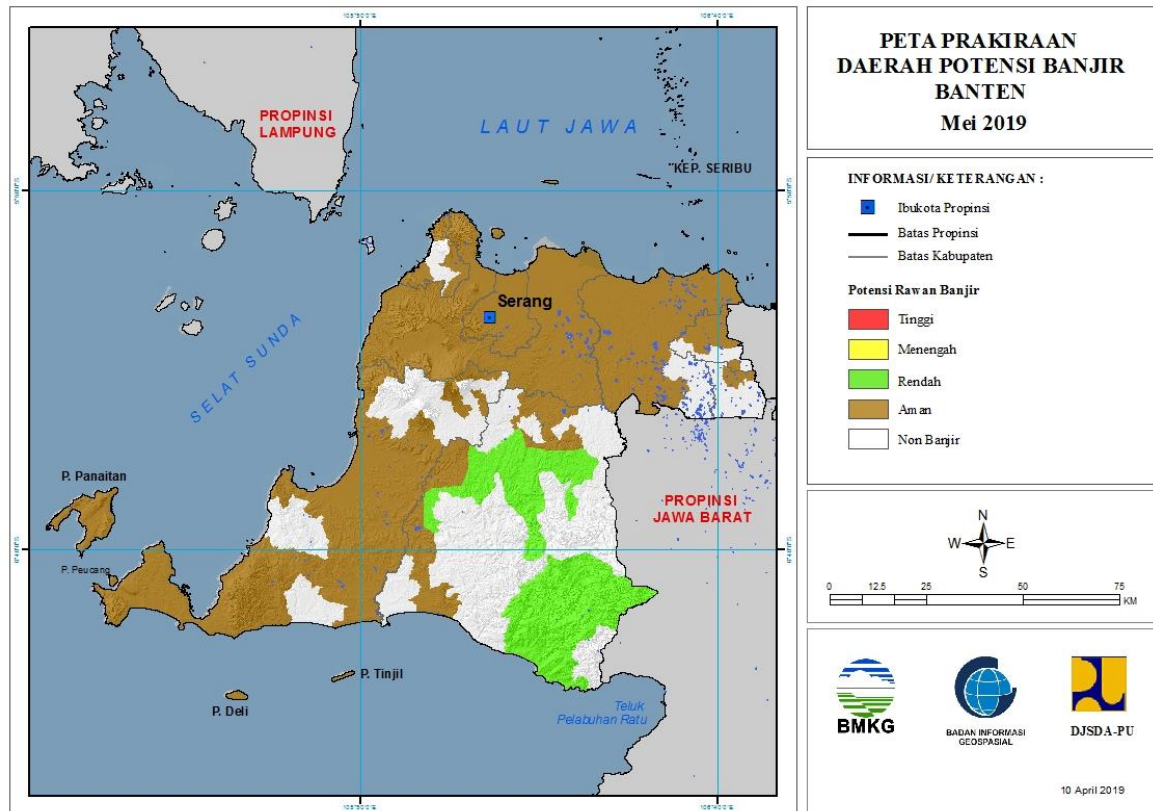
Tabel 10.

TINGKAT POTENSI BANJIR		
TINGGI	MENENGAH	RENDAH
-	-	BANDARLAMPUNG : (KEC. BUMIWARAS, KEDAMAIAN, KEDATON, LABUHANRATU, PANJANG, TANJUNGPANJANG, TANJUNGPANJANG TIMUR, TELUKBETUNG SELATAN, WAYHALIM)
		LAMPUNG BARAT : (KEC. AIRHITAM, BALIKBUKIT, BANDARNEGERISUOH, BATUBRAK, BATUKETULIS, BELALAU, GEDUNGSURIAN, KEBUNTEBU, LUMBOKSEMINUNG, PAGARDEWA, SEKINCAU, SUKAU, SUMBERJAYA, SUOH, WAYTENONG)
		LAMPUNG SELATAN : (KEC. PALAS, PENENGAHAN)
		LAMPUNG TENGAH : (KEC. ANAKTUHA, TERBANGGIBESAR)
		LAMPUNG TIMUR : (KEC. LABUHANRATU)
		LAMPUNG UTARA : (KEC. ABUNG TENGAH, ABUNG TIMUR, BUNGAMAYANG, KOTABUMI, KOTABUMI)

		SELATAN, MUARASUNGKAI, SUNGKAI SELATAN, SUNGKAI TENGAH)
		PESAWARAN : (KEC. GEDONGTATAAN, PADANGCERMIN)
		PESISIR BARAT : (KEC. BENGKUNAT, BENGKUNATBELIMBING, KARYAPENGGAWA, KRUI SELATAN, LEMONG, NGAMBUR, PESISIR SELATAN, PESISIR TENGAH, PESISIR UTARA, WAYKRUI)
		TANGGAMUS : (KEC. BANDARNEGERISEMUONG, CUKUHBALAK, KELUMBAYAN, KELUMBAYAN BARAT, KOTAAGUNG TIMUR, LIMAU, PEMATANGSAWA, PUGUNG, SEMAKA, SUMBEREJO, ULUBELU, WONOSOBO)
		TULANGBAWANG : (KEC. DENTETELADAS, GEDUNGAJI, GEDUNG MENENG, MENGGALA, MENGGALA TIMUR, MERAKSAAJI, RAWAJITU SELATAN, RAWAJITU TIMUR, RAWAPITU)
		WAYKANAN : (KEC. NEGERIAGUNG, PAKUANRATU)

11. PRAKIRAAN DAERAH POTENSI BANJIR BANTEN MEI 2019

Gambar 12.

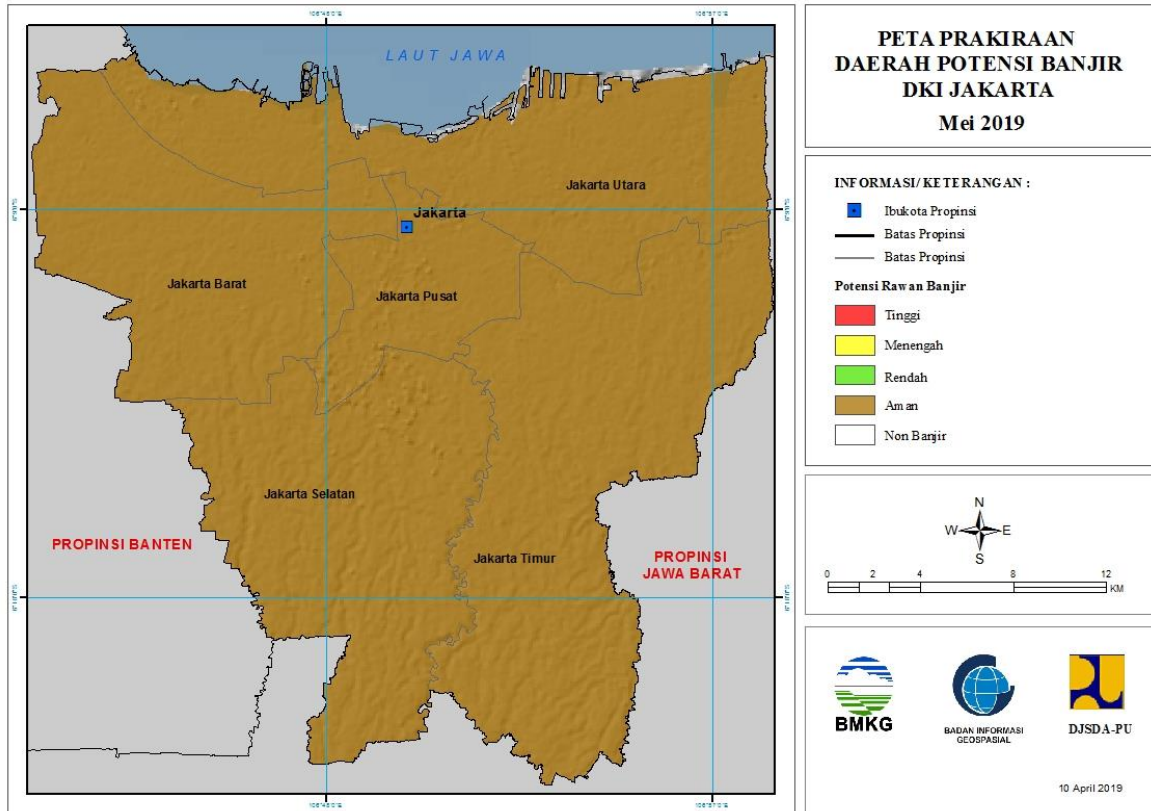


Tabel 11.

TINGKAT POTENSI BANJIR		
TINGGI	MENENGAH	RENDAH
-	-	LEBAK : (KEC. BANJARSARI, BAYAH, CIBEBER, CILELES, CIMARGA, LEUWIDAMAR, PANGGARANGAN, SAJIRA)
		PANDEGLANG : (KEC. PICUNG)

12. PRAKIRAAN DAERAH POTENSI BANJIR DKI JAKARTA MEI 2019

Gambar 13.

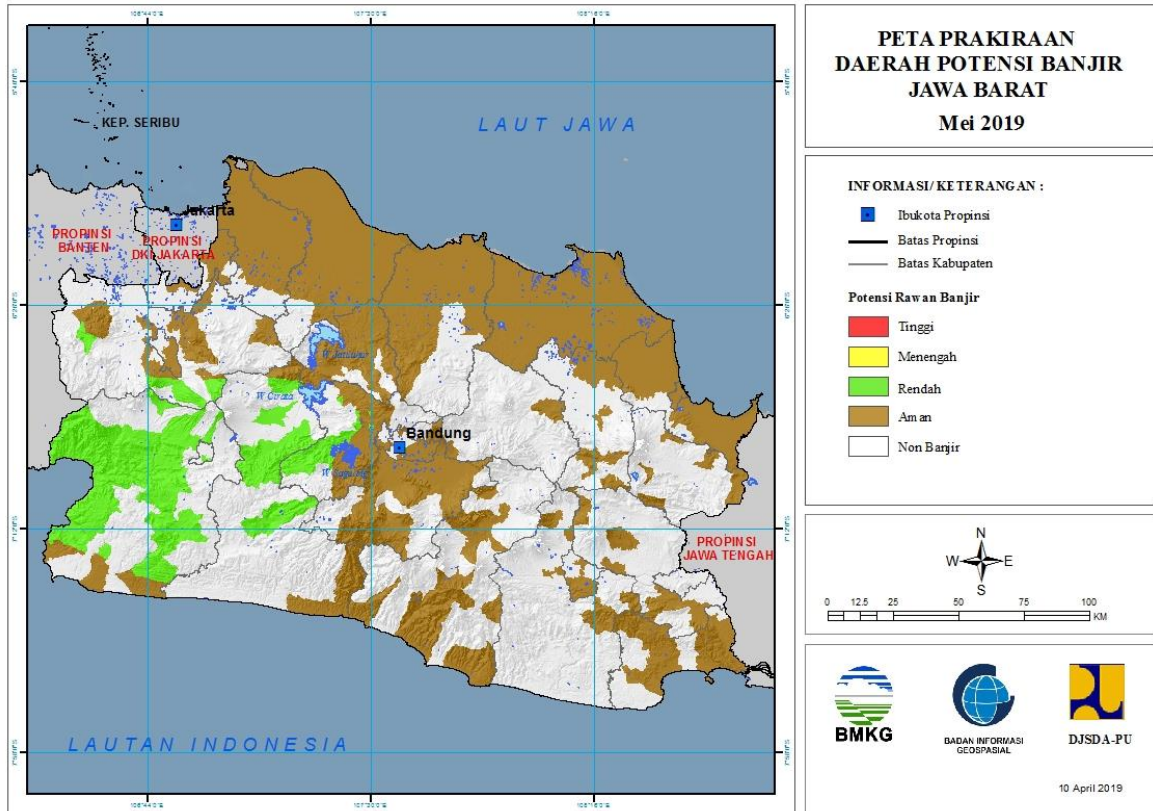


Tabel 12.

TINGKAT POTENSI BANJIR		
TINGGI	MENENGAH	RENDAH
-	-	-

13. PRAKIRAAN DAERAH POTENSI BANJIR JAWA BARAT MEI 2019

Gambar 14.



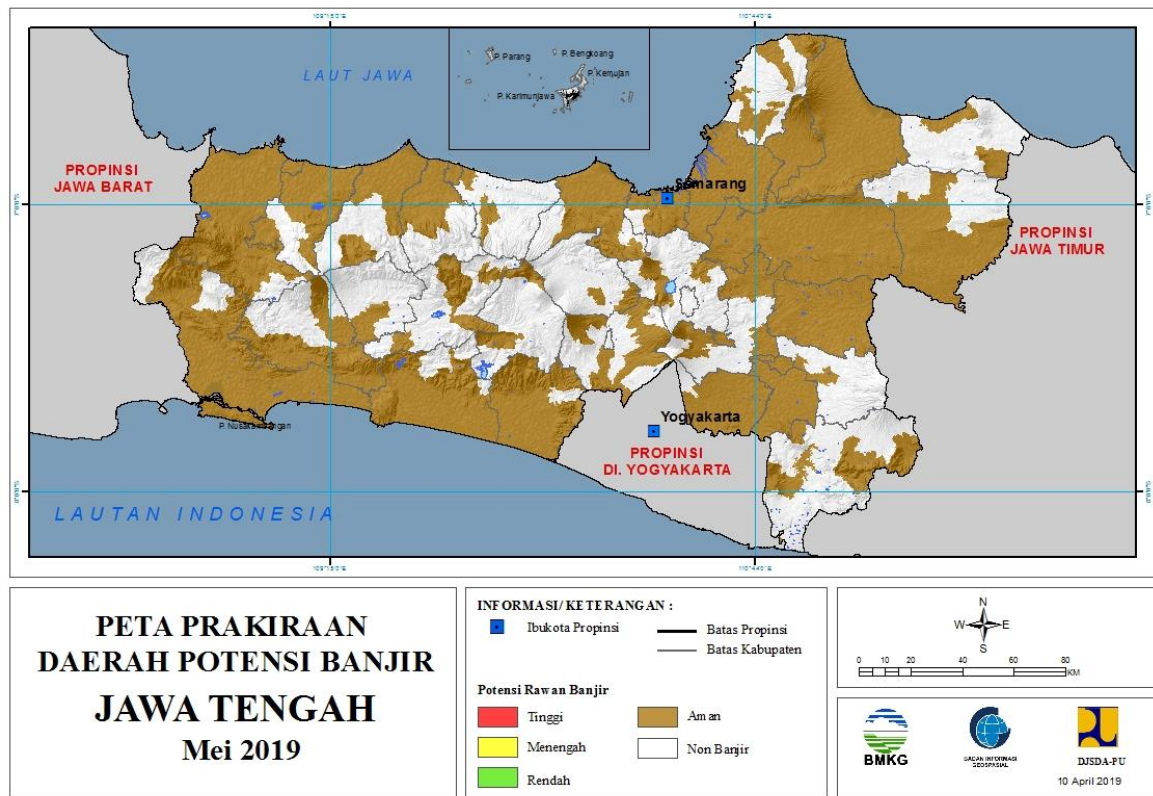
Tabel 13.

TINGKAT POTENSI BANJIR		
TINGGI	MENENGAH	RENDAH
-	-	BANDUNG BARAT : (KEC. CIHAMPLAS, CIKALONG WETAN, CILILIN, CIPONGKOR, CISARUA, NGAMPRAH, PADALARANG, RONGGA, SAGULING)
		BOGOR : (KEC. CARINGIN, CIGUDEG, CIJERUK, CISARUA, DRAMAGA, TAMANSARI)
		CIANJUR : (KEC. BOJONGPICUNG, CAMPAKA, CIANJUR, CIBEBER, CIKALONG KULON, KARANG TENGAH, PAGELARAN)
		KOTA SUKABUMI : (KEC. BAROS)
		PURWAKARTA : (KEC. MANIS)
		SUKABUMI : (KEC. BANTARGADUNG, CARINGIN, CIBADAK, CICANTAYAN, CICURUG, CIEMAS, CIKAKAK, CIKEMBAR, CIKIDANG, CISAAT, CISLOK, JAMPANG TENGAH, NAGRAK, PABUARAN,

		PELABUHANRATU, SAGARANTEN, SIMPENAN, SUKABUMI, SURADE, TEGAL BULEUD, WARUNG KIARA)
--	--	---

14. PRAKIRAAN DAERAH POTENSI BANJIR JAWA TENGAH MEI 2019

Gambar 15.

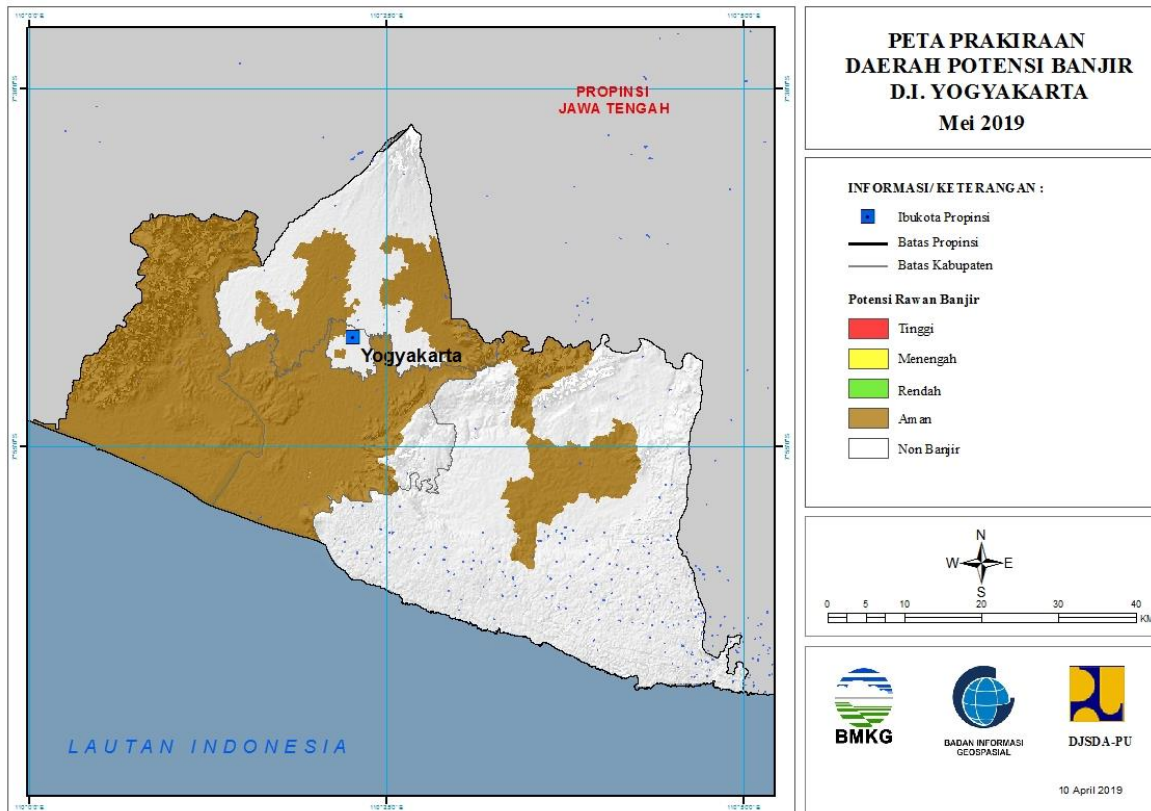


Tabel 14.

TINGKAT POTENSI BANJIR		
TINGGI	MENENGAH	RENDAH
-	-	-

15. PRAKIRAAN DAERAH POTENSI BANJIR DI YOGYAKARTA MEI 2019

Gambar 16.



Tabel 15.

TINGKAT POTENSI BANJIR		
TINGGI	MENENGAH	RENDAH
-	-	-

16. PRAKIRAAN DAERAH POTENSI BANJIR JAWA TIMUR MEI 2019

Gambar 17.

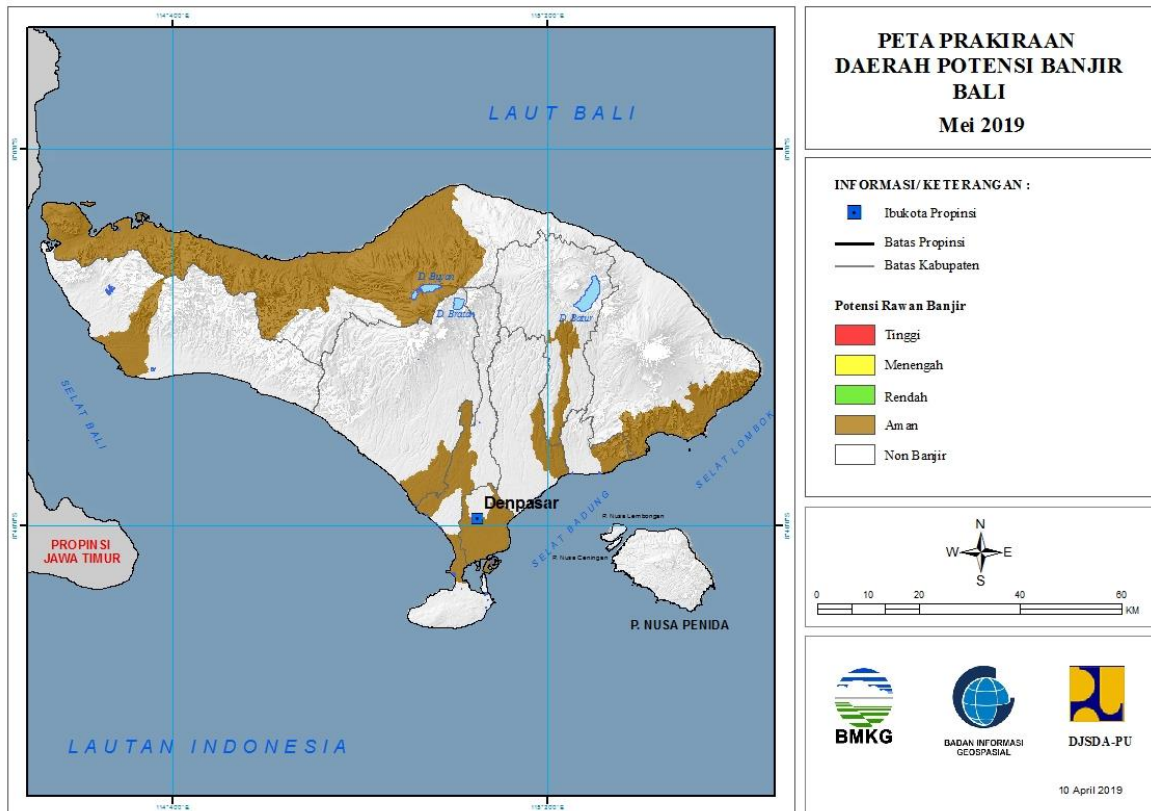


Tabel 16.

TINGKAT POTENSI BANJIR		
TINGGI	MENENGAH	RENDAH
-	-	-

17. PRAKIRAAN DAERAH POTENSI BANJIR BALI MEI 2019

Gambar 18.



Tabel 17.

TINGKAT POTENSI BANJIR		
TINGGI	MENENGAH	RENDAH
-	-	-

18. PRAKIRAAN DAERAH POTENSI BANJIR NUSA TENGGARA BARAT MEI 2019

Gambar 19.

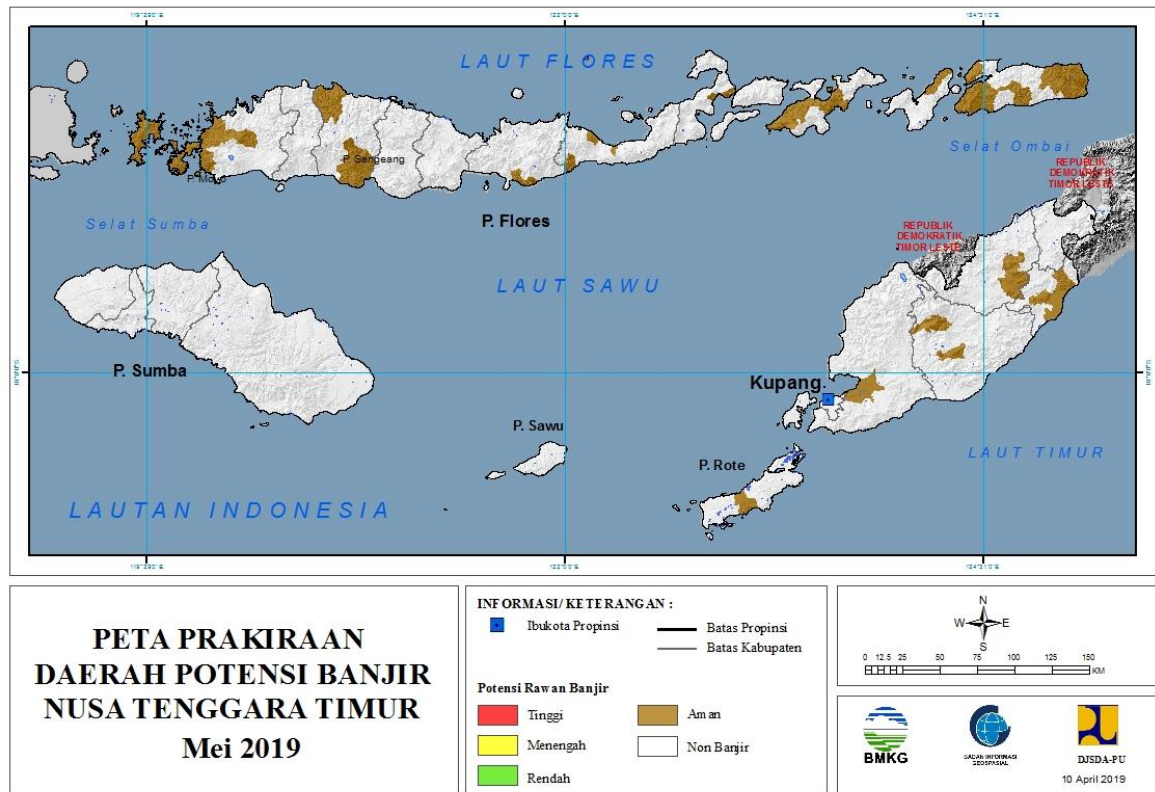


Tabel 18.

TINGKAT POTENSI BANJIR		
TINGGI	MENENGAH	RENDAH
-	-	-

19. PRAKIRAAN DAERAH POTENSI BANJIR NUSA TENGGARA TIMUR MEI 2019

Gambar 20.

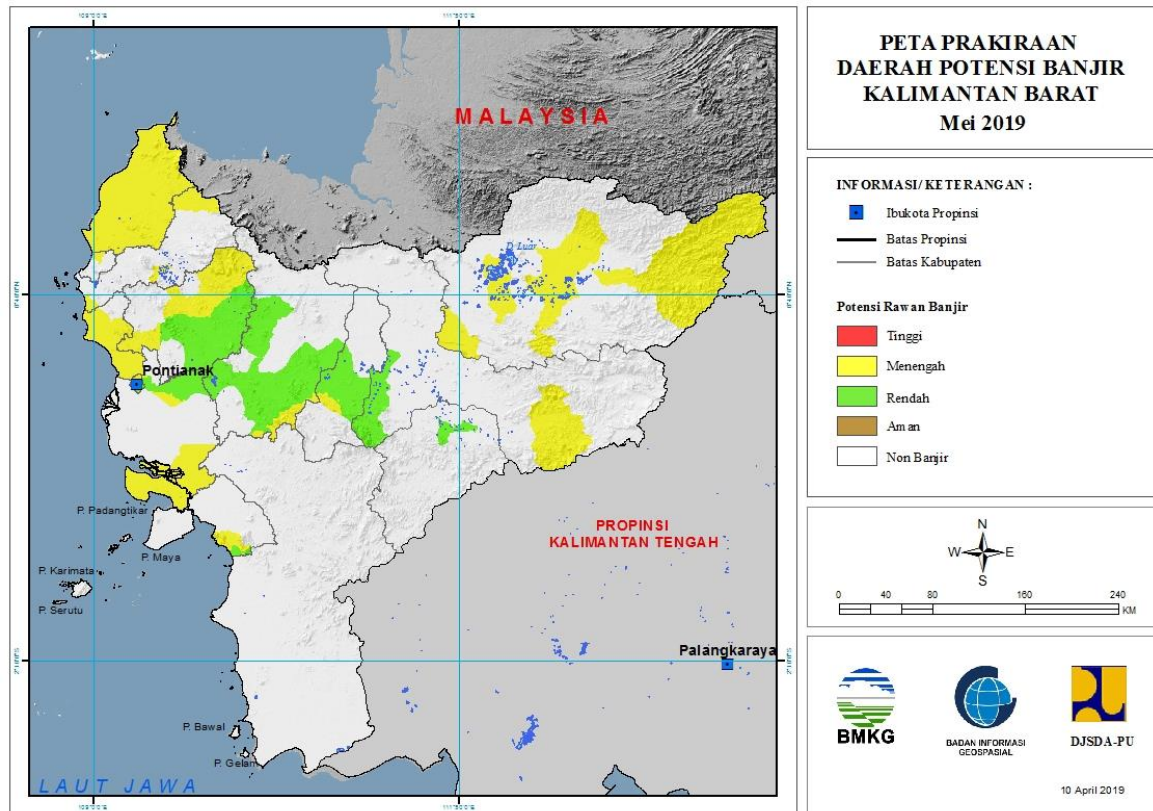


Tabel 19.

TINGKAT POTENSI BANJIR		
TINGGI	MENENGAH	RENDAH
-	-	-

20. PRAKIRAAN DAERAH POTENSI BANJIR KALIMANTAN BARAT MEI 2019

Gambar 21.



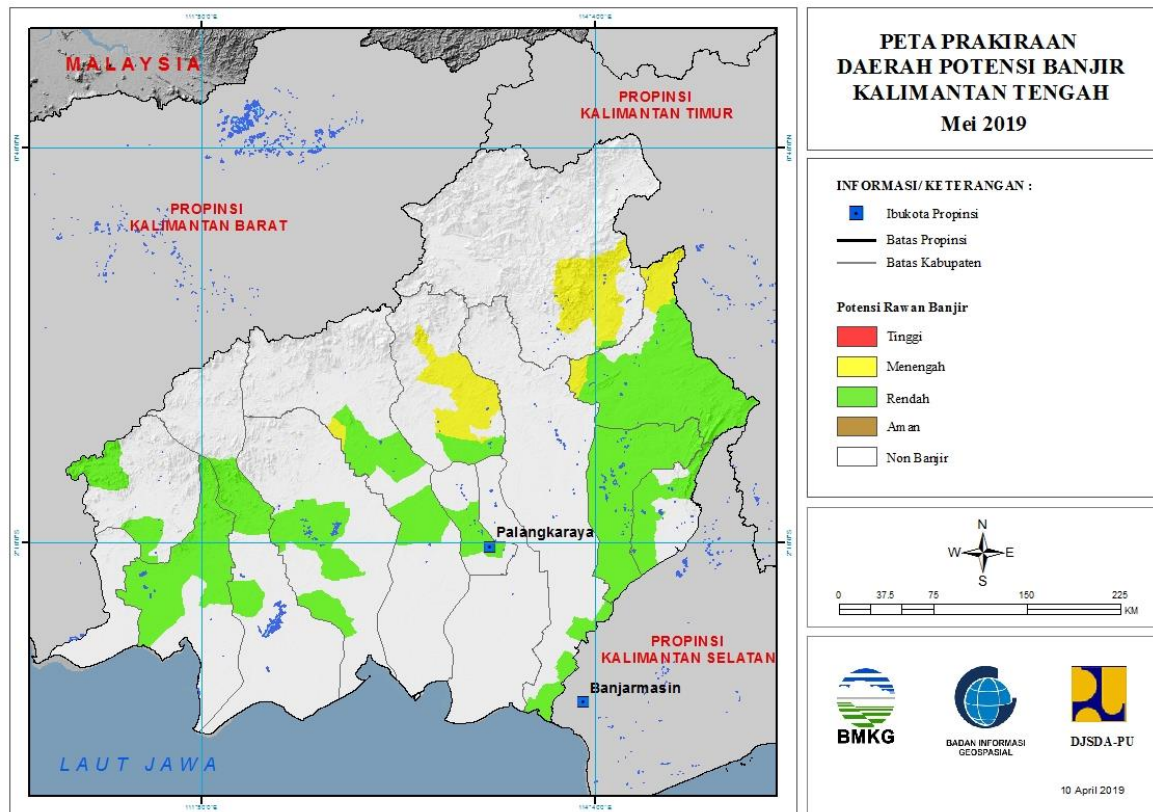
Tabel 20.

TINGKAT POTENSI BANJIR		
TINGGI	MENENGAH	RENDAH
-	BENGKAYANG : (KEC. BENGKAYANG, JAGOIBABANG, SUNGAI RAYA)	BENGKAYANG : (KEC. JAGOIBABANG)
	KAPUAS HULU : (KEC. BOYANTANJUNG, BUNUT HILIR, EMBALOH HILIR, PUTUSSIBAU SELATAN, SELIMBAU, SILAT HILIR)	KAPUAS HULU : (KEC. PUTUSSIBAU SELATAN)
	KAYONG UTARA : (KEC. SUKADANA)	KAYONG UTARA : (KEC. SUKADANA)
	KOTA PONTIANAK : (KEC. PONTIANAK BARAT, PONTIANAK KOTA, PONTIANAK SELATAN, PONTIANAK TENGGARA, PONTIANAK UTARA)	KOTA PONTIANAK : (KEC. PONTIANAK BARAT, PONTIANAK KOTA, PONTIANAK SELATAN, PONTIANAK TENGGARA, PONTIANAK TIMUR, PONTIANAK UTARA)
	KOTA SINGKAWANG : (KEC. SINGKAWANG UTARA)	KUBURAYA : (KEC. BATUAMPAR, SUNGAI AMBAWANG)
	KUBURAYA : (KEC. BATUAMPAR, SUNGAI AMBAWANG)	LANDAK : (KEC. AIR BESAR, JELIMPO, KUALABEHE, MANDOR, MENYUKE, NGABANG, SENGHEMILA)
	LANDAK : (KEC. AIR BESAR, KUALABEHE, MANDOR,	MELAWI : (KEC. NANGA PINOH)

	MENYUKE, NGABANG, SENGAHEMILA)	
	MEMPAWAH : (KEC. ANJONGAN, MEMPAWAH HILIR, MEMPAWAH TIMUR, SEGEDONG, SIANTAN, SUNGAIKUNYIT, SUNGAIPINYUH, TOHO)	SAMBAS : (KEC. PALOH, SAJINGANBESAR)
	SAMBAS : (KEC. GALING, JAWAI, JAWAI SELATAN, PALOH, PEMANGKAT, SAJAD, SAJINGANBESAR, SALATIGA, SAMBAS, SEBAWI, SEJANGKUNG, SELAKAU, SELAKAU TIMUR, SEMPARUK, SUBAH, TANGARAN, TEBAS, TEKARANG, TELUKKERAMAT)	SANGGAU : (KEC. KAPUAS, MELIAU, MENYUKE, MUKOK, TAYAN HILIR, TAYAN HULU)
	SANGGAU : (KEC. KAPUAS, MELIAU)	SEKADAU : (KEC. SEKADAU HILIR, SEKADAU HULU)
	SEKADAU : (KEC. SEKADAU HULU)	SINTANG : (KEC. SEPAUK)
	SINTANG : (KEC. SERAWAI)	

21. PRAKIRAAN DAERAH POTENSI BANJIR KALIMANTAN TENGAH MEI 2019

Gambar 22.



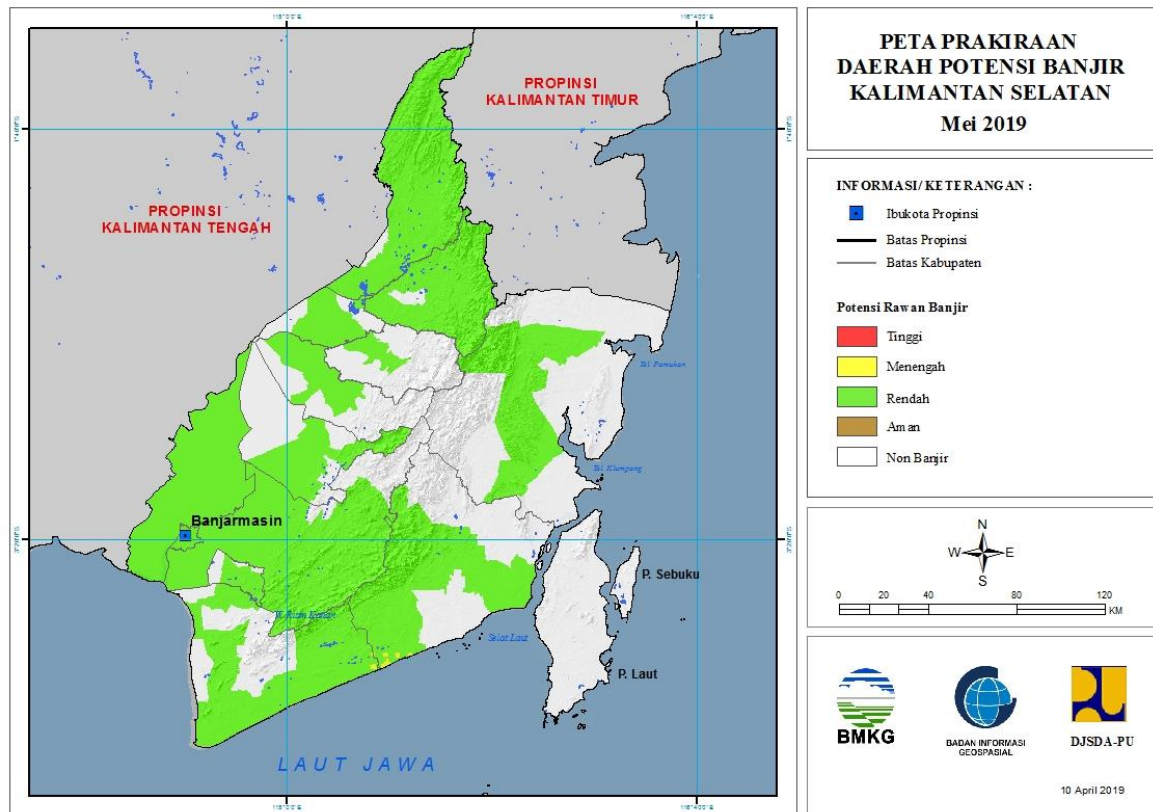
Tabel 21.

TINGKAT POTENSI BANJIR		
TINGGI	MENENGAH	RENDAH
-	BARITO UTARA : (KEC. LAHEI, TEWEH TENGAH)	BARITO SELATAN : (KEC. DUSUN HILIR, DUSUN SELATAN, DUSUN UTARA, GUNUNGBINTANGAWAI, JENAMAS, KARAUKUALA)
	GUNUNGMAS : (KEC. KAHAYANHULU UTARA, KURUN, RUNGAN, SEPANG SIMIN, TEWAH)	BARITO TIMUR : (KEC. DUSUN TENGAH, KARUSENANJANG, PAJUEPAT, PEMATANGKARAU)
	KATINGAN : (KEC. KATINGAN TENGAH)	BARITO UTARA : (KEC. GUNUNGPUREI, GUNUNGTIMANG, LAHEI, MONTALLAT, TEWEH BARU, TEWEH SELATAN, TEWEH TENGAH, TEWEH TIMUR)
	MURUNG RAYA : (KEC. LAUNGTUHUP, TANAHSIANG)	GUNUNGMAS : (KEC. RUNGAN, SEPANG SIMIN)
		KAPUAS : (KEC. KAPUAS HILIR, KAPUAS KUALA, KAPUAS MURUNG, KAPUAS TIMUR, TAMBANCATUR)
		KATINGAN : (KEC. KATINGAN HILIR, KATINGAN TENGAH, PULAUMALAN,

		TASIKPAYAWAN)
		KOTA PALANGKARAYA : (KEC. BUKITBATU, JEKAN RAYA, PAHANDUT)
		KOTAWARINGIN BARAT : (KEC. ARUT SELATAN, ARUT UTARA, KOTAWARINGIN LAMA, PANGKALANBANTENG)
		KOTAWARINGIN TIMUR : (KEC. KOTABESI, MENTAYA HULU, MENTAYAHILIR UTARA, PARENGGEAN)
		LAMANDAU : (KEC. BATANGKAWA, BULIK, DELANG)
		MURUNG RAYA : (KEC. LAUNGTUHUP)
		SERUYAN : (KEC. HANAU, SERUYAN TENGAH)

22. PRAKIRAAN DAERAH POTENSI BANJIR KALIMANTAN SELATAN MEI 2019

Gambar 23.



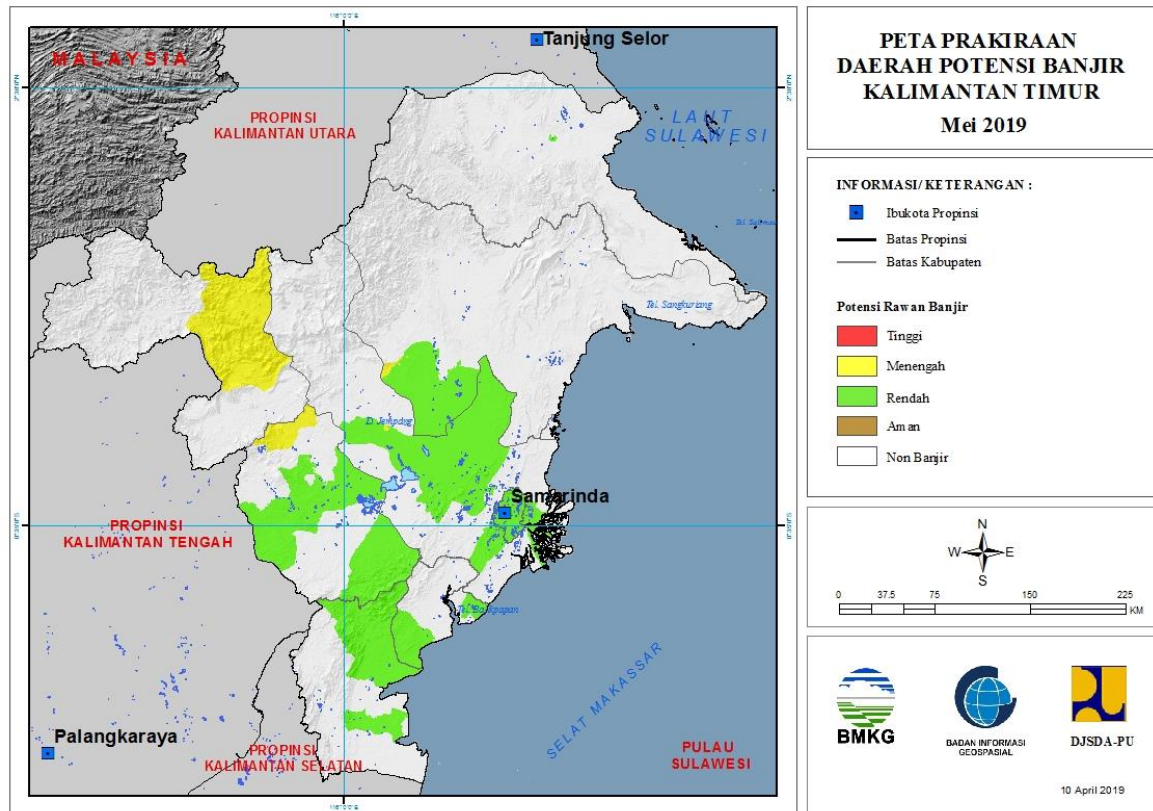
Tabel 22.

TINGKAT POTENSI BANJIR		
TINGGI	MENENGAH	RENDAH
-	TANAHBUMBU : (KEC. SATUI)	BALANGAN : (KEC. AWAYAN, BATUMANDI, HALONG, JUAI, LAMPIHONG, PARINGIN, TEBINGTINGGI)
	TANAHLAUT : (KEC. KINTAP)	BANJAR : (KEC. ALUH-ALUH, ARANIO, ASTAMBUL, BERUNTUNGBARU, CINTAPURIDARUSSALAM, GAMBUT, KARANGINTAN, KERTAKHANYAR, MARTAPURA, MARTAPURA BARAT, MARTAPURA TIMUR, MATARAMAN, PENGARON, SIMPANGEMPAT, SUNGAIPINANG, SUNGAI TABUK, TATAHMAKMUR)
		BARITO KUALA : (KEC. ALALAK, ANJIRMUARA, ANJIRPASAR, BAKUMPAI, BARAMBAI, BELAWANG, CERBON, JEJANGKIT, KURIPAN, MANDASTANA, MARABAHAN, MEKARSARI, RANTAUBADAUH, TABUKAN,

		TABUNGANEN, TAMBAN, WANARAYA)
		HULUSUNGAI SELATAN : (KEC. ANGKINANG, DAHA SELATAN, DAHA UTARA, KANDANGAN, SIMPUR)
		HULUSUNGAI TENGAH : (KEC. BARABAI, BATUBENAWA, PANDAWAN)
		HULUSUNGAI UTARA : (KEC. AMUNTAI SELATAN, AMUNTAI TENGAH, AMUNTAI UTARA, BABIRIK, DANAUPANGGANG, SUNGAIPANDAN)
		KOTA BANJARBARU : (KEC. BANJARBARU SELATAN, CEMPAKA, LANDASANULIN)
		KOTA BANJARMASIN : (KEC. BANJARMASIN BARAT, BANJARMASIN SELATAN, BANJARMASIN TENGAH, BANJARMASIN TIMUR, BANJARMASIN UTARA)
		KOTABARU : (KEC. KELUMPANG HULU, SUNGAIDURIAN)
		TABALONG : (KEC. BANUALAWAS, HARUAI, JARO, KELUA, MUARAHARUS, MUARAUYA, MURUNGPUK, PUGAAN, TANTA, UPAU)
		TANAHBUMBU : (KEC. BATULICIN, KUSAN HILIR, KUSAN HULU, SATUI)
		TANAHLAUT : (KEC. BATI-BATI, JORONG, KINTAP, KURAU, PANYIPATAN, PELAIHARI)
		TAPIN : (KEC. BAKARANGAN, BINUANG, BUNGUR, PIANI, TAPIN SELATAN, TAPIN TENGAH, TAPIN UTARA)

23. PRAKIRAAN DAERAH POTENSI BANJIR KALIMANTAN TIMUR MEI 2019

Gambar 24.



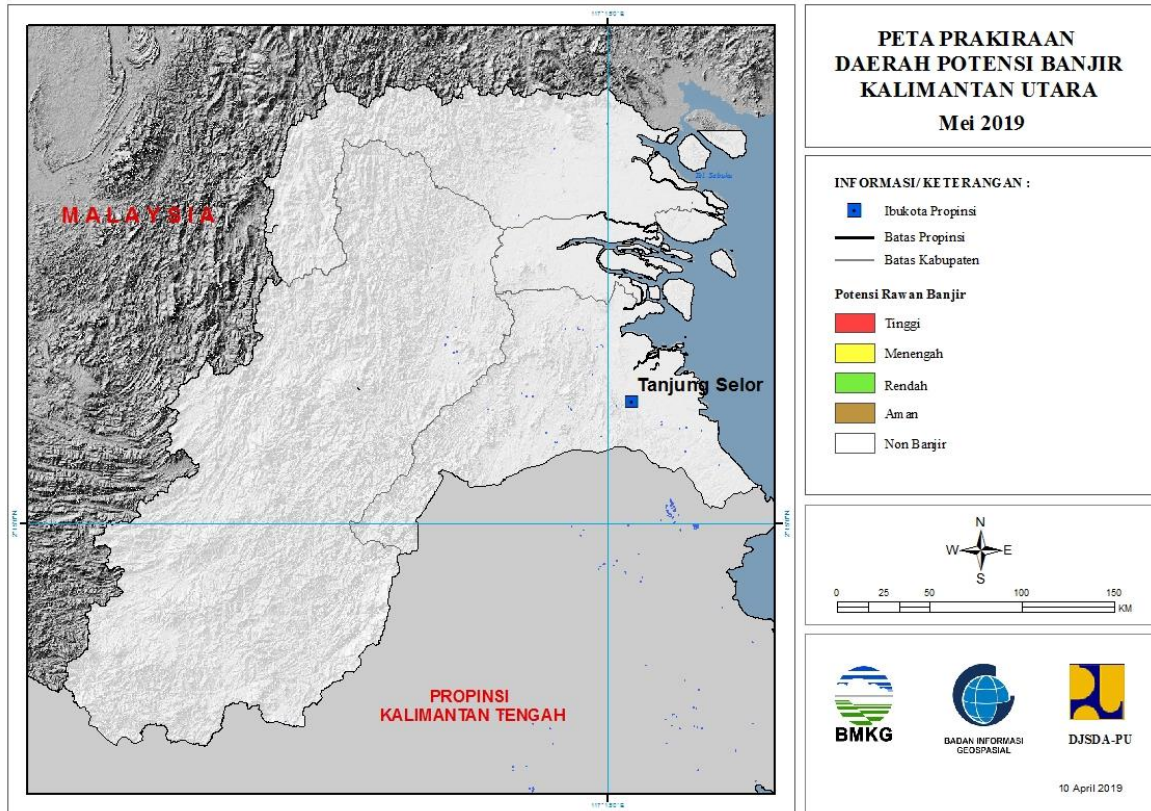
Tabel 23.

TINGKAT POTENSI BANJIR		
TINGGI	MENENGAH	RENDAH
-	KUTAI BARAT : (KEC. LONGIRAM)	BERAU : (KEC. TANJUNGREDEB)
	KUTAI TIMUR : (KEC. MUARAANCALONG)	KOTA BALIKPAPAN : (KEC. BALIKPAPAN TIMUR, BALIKPAPAN UTARA)
	KUTAIKARTANEGARA : (KEC. KONAHAH)	KOTA SAMARINDA : (KEC. LOAJANAN HILIR, PALARAN, SAMARINDA ILIR, SAMARINDA ULU, SAMARINDA UTARA, SAMARINDAKOTA, SAMARINDASEBERANG, SAMBUTAN, SUNGAIKUNJANG, SUNGAIPINANG)
	MAHAKAM ULU : (KEC. LONGBAGUN)	KUTAI BARAT : (KEC. BARONGTONGKOK, BONGAN, DAMAI, MELAK, MUARALAWA, MUARAPAHU, PENYINGGAHAN)
		KUTAI TIMUR : (KEC. MUARAANCALONG, MUARABENGKAL)
		KUTAIKARTANEGARA : (KEC. ANGGANA, KONAHAH, KOTABANGUN, LOAJANAN, MUARAKAMAN, SEBULU, TENGGARONG)

		PASER : (KEC. LONGIKIS, LONGKALI, PASIRBALENGKONG)
		PENAJAMPASER UTARA : (KEC. BABULU, WARU)

24. PRAKIRAAN DAERAH POTENSI BANJIR KALIMANTAN UTARA MEI 2019

Gambar 25.

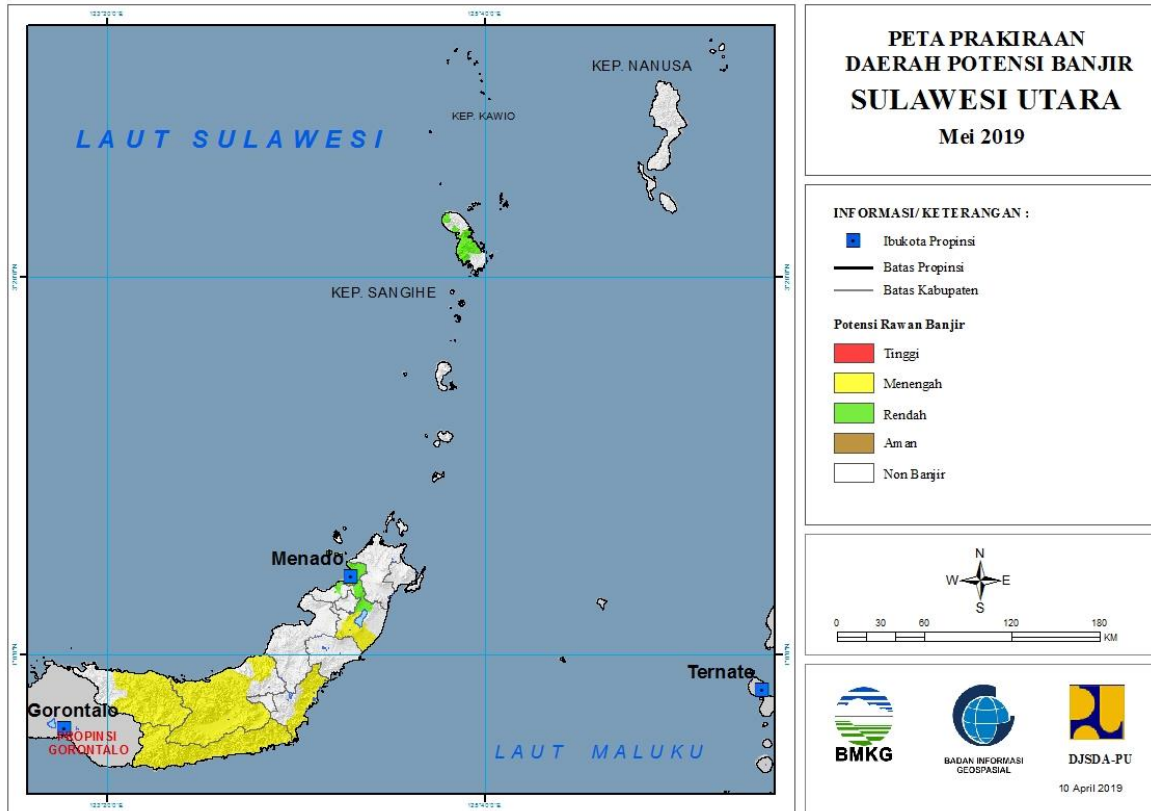


Tabel 24.

TINGKAT POTENSI BANJIR		
TINGGI	MENENGAH	RENDAH
-	-	-

25. PRAKIRAAN DAERAH POTENSI BANJIR SULAWESI UTARA MEI 2019

Gambar 26.



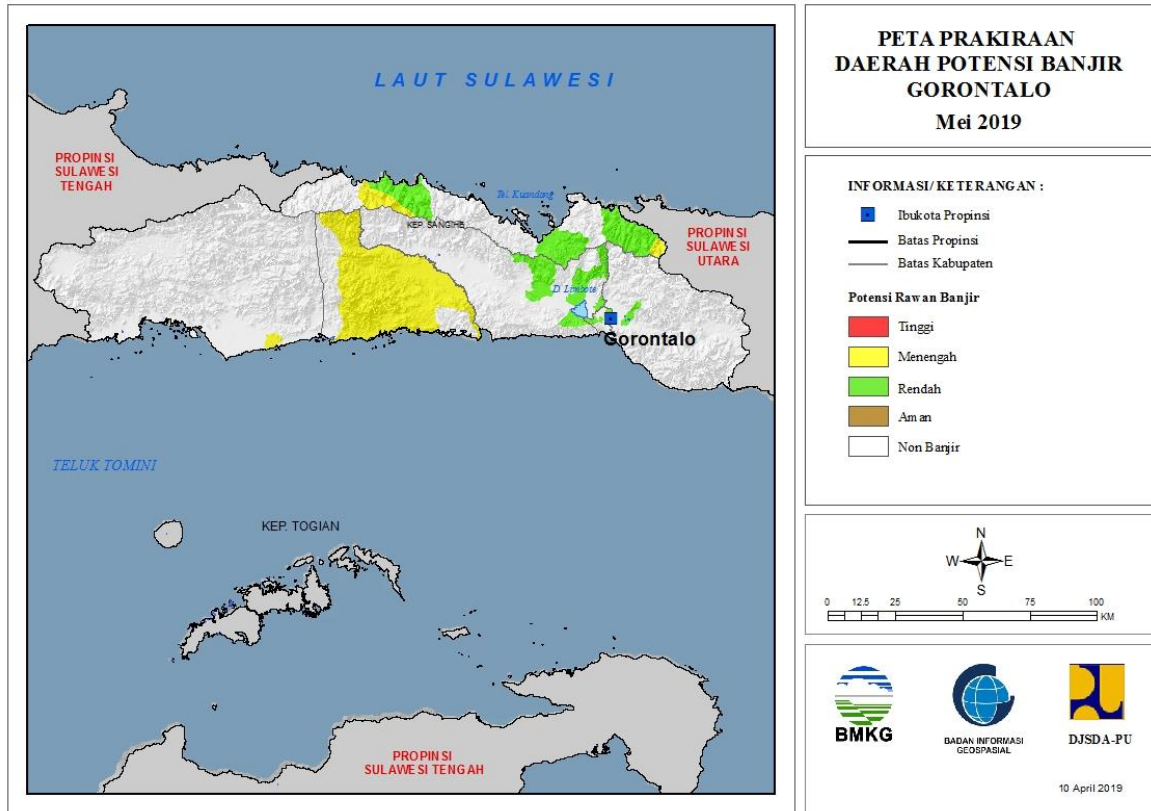
Tabel 25.

TINGKAT POTENSI BANJIR		
TINGGI	MENENGAH	RENDAH
-	BOLAANG MONGONDOW : (KEC. BOLAANG, DUMOGA, DUMOGA BARAT, DUMOGA TENGAH, DUMOGA TENGGARA, DUMOGA TIMUR, DUMOGA UTARA, LOLAK, LOLAYAN, POIGAR, SANG TOMBOLANG)	BOLAANG MONGONDOW TIMUR : (KEC. KOTABUNAN)
	BOLAANG MONGONDOW TIMUR : (KEC. KOTABUNAN, NUANGAN, TUTUYAN)	BOLAANGMONGONDOW SELATAN : (KEC. BOLAANG UKI, PINOLOSIAN, PINOLOSIAN TENGAH, PINOLOSIAN TIMUR, POSIGADAN)
	BOLAANG MONGONDOW UTARA : (KEC. BINTAUNA, BOLANGITANG TIMUR, SANGKUB)	KEPULAUAN SANGIHE : (KEC. KENDAHE, MANGANITU, TABUKAN SELATAN, TABUKAN TENGAH, TAHUNA, TAMAKO)
	BOLAANGMONGONDOW SELATAN : (KEC. BOLAANG UKI, PINOLOSIAN, PINOLOSIAN TENGAH, PINOLOSIAN TIMUR, POSIGADAN)	KOTA MANADO : (KEC. BUNAKEN, BUNAKEN KEPULAUAN, MALALAYANG, MAPANGET, PAAL DUA, SARIO, SINGKIL, TIKALA, TUMINITING, WANEA, WENANG)

	MINAHASA : (KEC. KAKAS, KAKAS BARAT, KAWANGKOAN, LANGOWAN BARAT, LANGOWAN SELATAN, LANGOWAN TIMUR, LANGOWAN UTARA, REMBOKEN, TOMPASO, TOMPASO BARAT, TONDANO SELATAN)	MINAHASA : (KEC. KAKAS, KAKAS BARAT, LANGOWAN SELATAN, MANDOLANG, REMBOKEN, TOMBULU, TONDANO BARAT, TONDANO SELATAN, TONDANO TIMUR, TONDANO UTARA)
--	---	--

26. PRAKIRAAN DAERAH POTENSI BANJIR GORONTALO MEI 2019

Gambar 27.

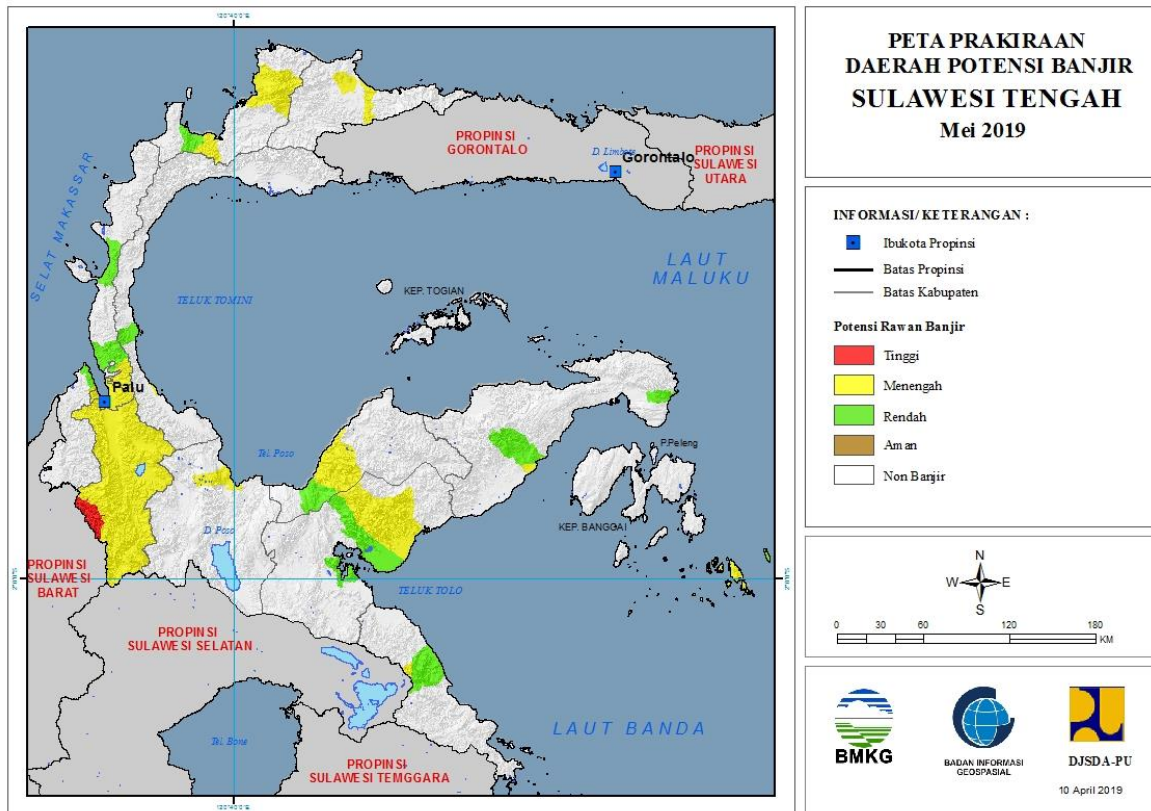


Tabel 26.

TINGKAT POTENSI BANJIR		
TINGGI	MENENGAH	RENDAH
-	BOALEMO : (KEC. BOTUMOITA, DULUPI, PAGUYAMAN, TILAMUTA, WONOSARI)	BOALEMO : (KEC. PAGUYAMAN)
	BONE BOLANGO : (KEC. SUWAWA)	BONE BOLANGO : (KEC. SUWAWA)
	GORONTALO UTARA : (KEC. ATINGGOLA, SUMALATA)	GORONTALO : (KEC. BATUDAA, LIMBOTO, TELAGA, TIBAWA)
	PAHUWATO : (KEC. MARISA)	GORONTALO UTARA : (KEC. ATINGGOLA, KWANDANG, SUMALATA)
		KOTA GORONTALO : (KEC. KOTA BARAT, KOTA SELATAN, KOTA UTARA)

27. PRAKIRAAN DAERAH POTENSI BANJIR SULAWESI TENGAH MEI 2019

Gambar 28.



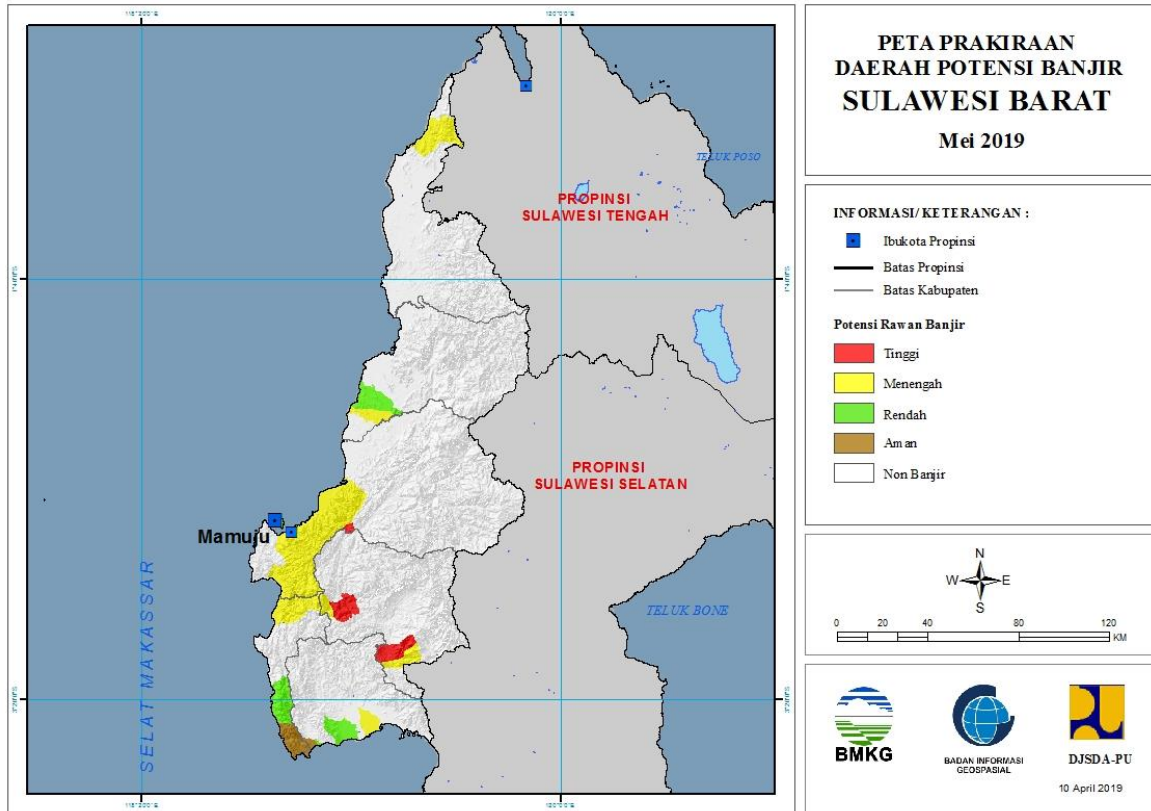
Tabel 27.

TINGKAT POTENSI BANJIR		
TINGGI	MENENGAH	RENDAH
SIGI : (KEC. KULAWI, PIPIKORO)	BANGGAI : (KEC. BATUI)	BANGGAI : (KEC. BALANTAK, BATUI)
	BANGGAI LAUT : (KEC. BOKAN KEPULAUAN)	BANGGAI LAUT : (KEC. BOKAN KEPULAUAN)
	BUOL : (KEC. BOKAT, MOMUNU)	DONGGALA : (KEC. BALAESANG, BANAWA, LABUAN, SINDUE, TANANTOVEA)
	DONGGALA : (KEC. BANAWA, TANANTOVEA)	KOTA PALU : (KEC. MANTIKULORE, PALU TIMUR, PALU UTARA, ULUJADI)
	KOTA PALU : (KEC. MANTIKULORE, PALU BARAT, PALU SELATAN, PALU TIMUR, PALU UTARA, TATANGA, ULUJADI)	MOROWALI : (KEC. BUNGKU TENGAH)
	MOROWALI : (KEC. BUNGKU TENGAH)	MOROWALI UTARA : (KEC. BUNGKU UTARA, PETASIA)
	MOROWALI UTARA : (KEC. BUNGKU UTARA)	PARIGI MOUTONG : (KEC. AMPIBABO)
	PARIGI MOUTONG : (KEC. PARIGI)	TOJO UNA-UNA : (KEC. TOJO)
	POSO : (KEC. POSO PESISIR)	TOLI TOLI : (KEC. DONDO)
	SIGI : (KEC. DOLO, DOLO)	

	BARAT, DOLO SELATAN, GUMBASA, KINOVARO, KULAWI, KULAWI SELATAN, LINDU, MARAWOLA, MARAWOLA BARAT, NOKILALAKI, PALOLO, PIPIKORO, SIGI BIROMARU, TANAMBULAVA)	
	TOJO UNA-UNA : (KEC. TOJO)	
	TOLI TOLI : (KEC. BAOLAN, DONDO, GALANG)	

28. PRAKIRAAN DAERAH POTENSI BANJIR SULAWESI BARAT MEI 2019

Gambar 29.

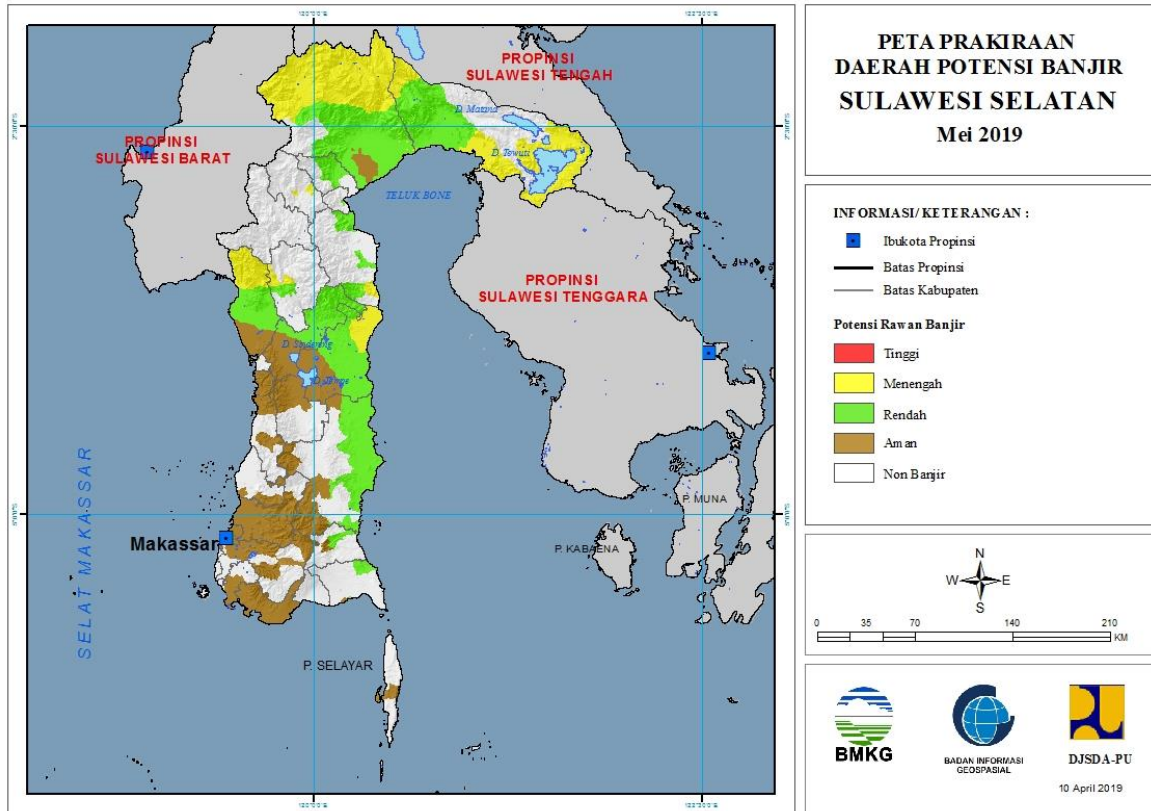


Tabel 28.

TINGKAT POTENSI BANJIR		
TINGGI	MENENGAH	RENDAH
MAMASA : (KEC. MAMBI, SUMARORONG)	MAJENE : (KEC. MALUNDA)	MAJENE : (KEC. PAMBOANG, SENDANA)
MAMUJU : (KEC. KALUKKU)	MAMASA : (KEC. MAMBI, SUMARORONG)	MAMUJU : (KEC. KALUKKU, MAMUJU)
	MAMUJU : (KEC. KALUKKU, MAMUJU, TAPALANG)	MAMUJU TENGAH : (KEC. BUDONG-BUDONG)
	MAMUJU TENGAH : (KEC. BUDONG-BUDONG)	MAMUJU UTARA : (KEC. BAMBALAMOTU)
	MAMUJU UTARA : (KEC. BAMBALAMOTU)	POLEWALI MANDAR : (KEC. CAMPALAGIAN, TINAMBUNG, WONOMULYO)
	POLEWALI MANDAR : (KEC. CAMPALAGIAN, WONOMULYO)	

29. PRAKIRAAN DAERAH POTENSI BANJIR SULAWESI SELATAN MEI 2019

Gambar 30.



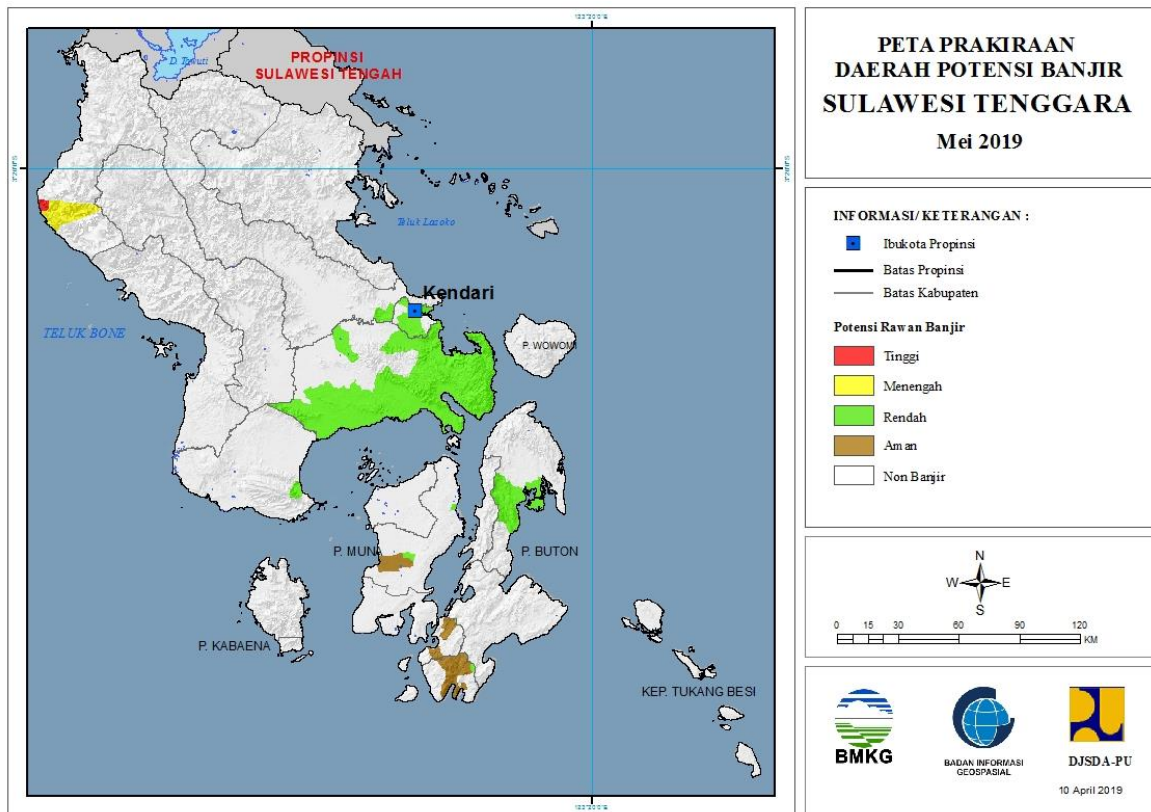
Tabel 29.

TINGKAT POTENSI BANJIR		
TINGGI	MENENGAH	RENDAH
-	ENREKANG : (KEC. ENREKANG)	BONE : (KEC. AJANGALE, AWANGPONE, BAREBBO, BONTOCANI, CENRANA, CINA, DUA BOCCOE, KAJUARA, LIBURENG, MARE, PALAKKA, SIBULUE, TANETE RIATTANG, TANETE RIATTANG BARAT, TANETE RIATTANG TIMUR, TELLU SIATTINGE, TONRA)
	LUWU : (KEC. LAROMPONG)	BULUKUMBA : (KEC. KAJANG, UJUNGBULU)
	LUWU TIMUR : (KEC. ANGKONA, BURAU, MALILI, MANGKUTANA, TOMONI, TOWUTI)	ENREKANG : (KEC. ENREKANG)
	LUWU UTARA : (KEC. BONE BONE, MAPPEDECENG, MASAMBA, RAMPI, SEKO, SUKAMAJU, TANALILI)	KOTA PALOPO : (KEC. WARU, WARU UTARA)
	PINRANG : (KEC. BATU LAPPA, LEMBANG)	LUWU : (KEC. BAJO, BELOPA, BUA, LAMASI, LAROMPONG, WALENRANG, WALENRANG UTARA)
	SIDENRENG RAPPANG : (KEC. PITU RAISE)	LUWU TIMUR : (KEC. ANGKONA, BURAU, KALAENA, MALILI, MANGKUTANA, TOMONI, TOMONI TIMUR,

		TOWUTI, WOTU)
	TORAJA UTARA : (KEC. BALUSU, TIKALA)	LUWU UTARA : (KEC. BAEBUNTA, BONE BONE, MALANGKE, MALANGKE BARAT, MAPPEDECENG, MASAMBA, SABBANG, SEKO, SUKAMAJU, TANALILI)
	WAJO : (KEC. GILIRENG, KEERA, PITUMPANUA, SAJOANGING)	PINRANG : (KEC. BATU LAPPA, CEMPA, DUAMPANUA, LEMBANG, MATIRRO SOMPE, PALETEANG, PATAMPANUA, TIROANG, WATANG SAWITO)
		SIDENRENG RAPPANG : (KEC. BARANTI, DUA PITUE, KULO, PANCA RIJANG, PITU RAISE, PITU RIAWA, WT. SIDENRENG)
		SINJAI : (KEC. SINJAI TENGAH, SINJAI UTARA)
		TORAJA UTARA : (KEC. BALUSU)
		WAJO : (KEC. BOLA, GILIRENG, KEERA, MAJAULENG, MANIANGPAJO, PENRANG, PITUMPANUA, SAJOANGING, TAKKALALLA, TANASITOLO)

30. PRAKIRAAN DAERAH POTENSI BANJIR SULAWESI TENGGARA MEI 2019

Gambar 31.

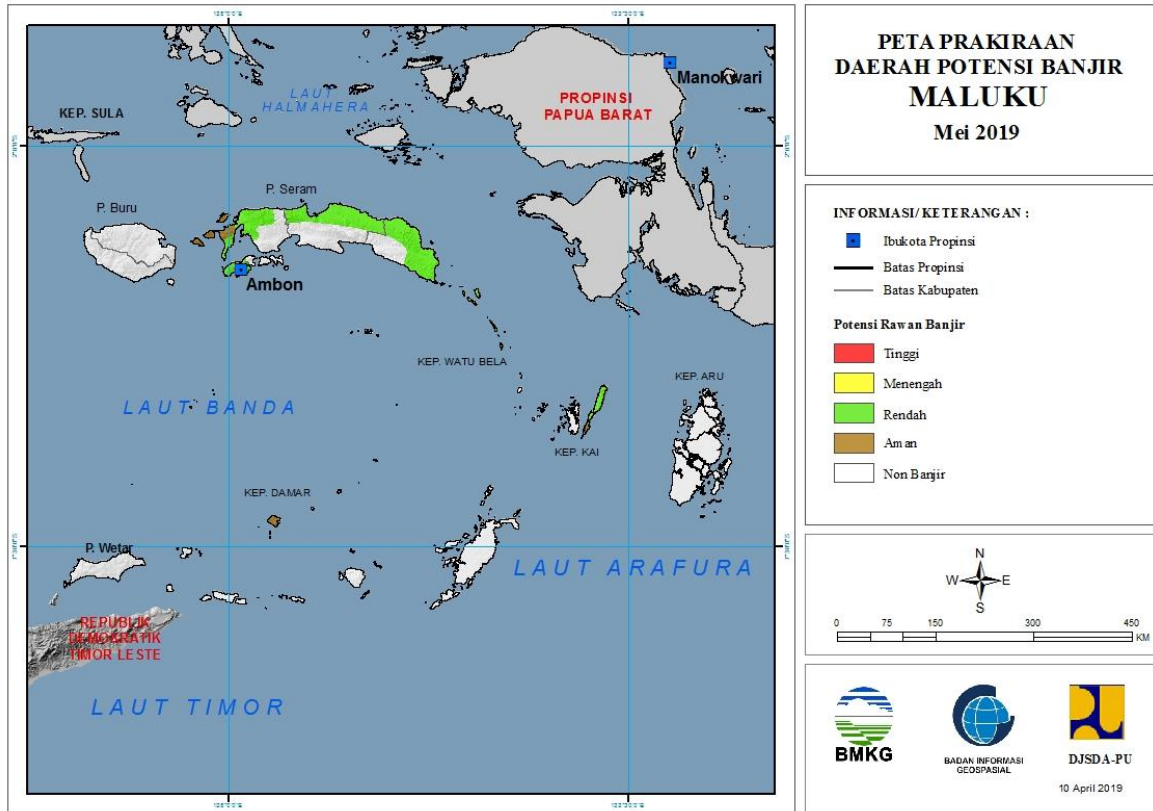


Tabel 30.

TINGKAT POTENSI BANJIR		
TINGGI	MENENGAH	RENDAH
KOLAKA UTARA : (KEC. LASUSUA)	KOLAKA UTARA : (KEC. LASUSUA)	BOMBANA : (KEC. RUMBIA)
		BUTON SELATAN : (KEC. SAMPOLAWA)
		BUTON UTARA : (KEC. BONEGUNU)
		KOLAKA UTARA : (KEC. LASUSUA)
		KONAWE : (KEC. SAMPARA)
		KONAWE SELATAN : (KEC. ANDOOLU, KOLONO, KONDA, LAEYA, LAINEA, LALEMBUU, LAONTI, MORAMO, MORAMO UTARA, MOWILA, PALANGGA, PALANGGA SELATAN, TINANGGEEA)
		KOTA BAU BAU : (KEC. BUNGI)
		KOTA KENDARI : (KEC. BARUGA, KADIA, KAMBU, KENDARI, KENDARI BARAT, MANDONGA, POASIA, WUA-WUA)
		MUNA : (KEC. KATOBU, PARIGI)

31. PRAKIRAAN DAERAH POTENSI BANJIR MALUKU MEI 2019

Gambar 32.

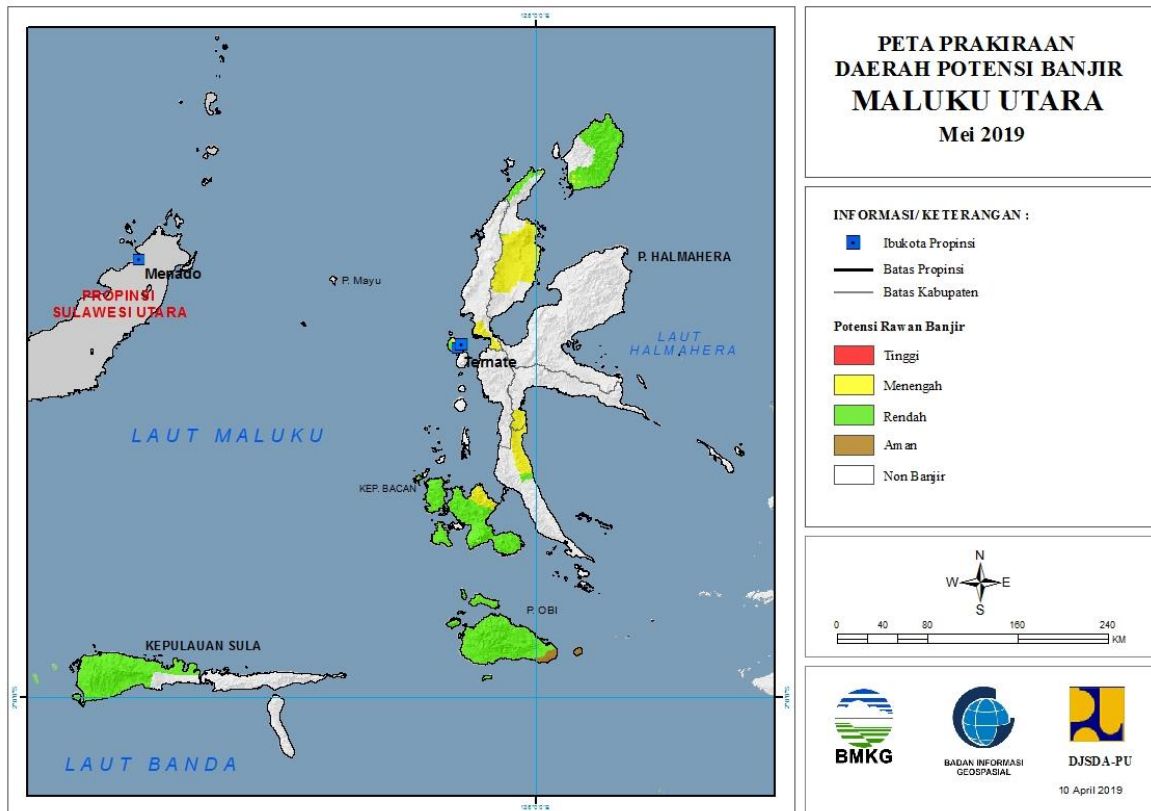


Tabel 31.

TINGKAT POTENSI BANJIR		
TINGGI	MENENGAH	RENDAH
-	SERAM BAGIAN TIMUR : (KEC. KLIMURY, SERAM TIMUR)	KOTA AMBON : (KEC. BAGUALA, LEITIMUR SELATAN, NUSANIWE, SIRIMAU, TELUKAMBON)
		MALUKU TENGAH : (KEC. LEIHITU, LEIHITU BARAT, SERAM UTARA, SERAM UTARA BARAT, SERAM UTARA TIMUR KOBİ, SERAM UTARA TIMUR SETI)
		MALUKU TENGGARA : (KEC. KEI BESAR, KEI BESAR SELATAN, KEI BESAR UTARA BARAT, KEI BESAR UTARA TIMUR)
		PERLU KONFIRMASI : (KEC. AREA PERLU KONFIRMASI)
		SERAM BAGIAN BARAT : (KEC. HUAMUAL, KAIRATU BARAT, SERAM BARAT, TANIWEL)
		SERAM BAGIAN TIMUR : (KEC. BULA, BULA BARAT, GOROM TIMUR, KIAN DARAT, KLIMURY, PULAU GOROM, PULAU PANJANG, SERAM TIMUR, TEOR, TUTUKTOLU, WAKATE)

32. PRAKIRAAN DAERAH POTENSI BANJIR MALUKU UTARA MEI 2019

Gambar 33.



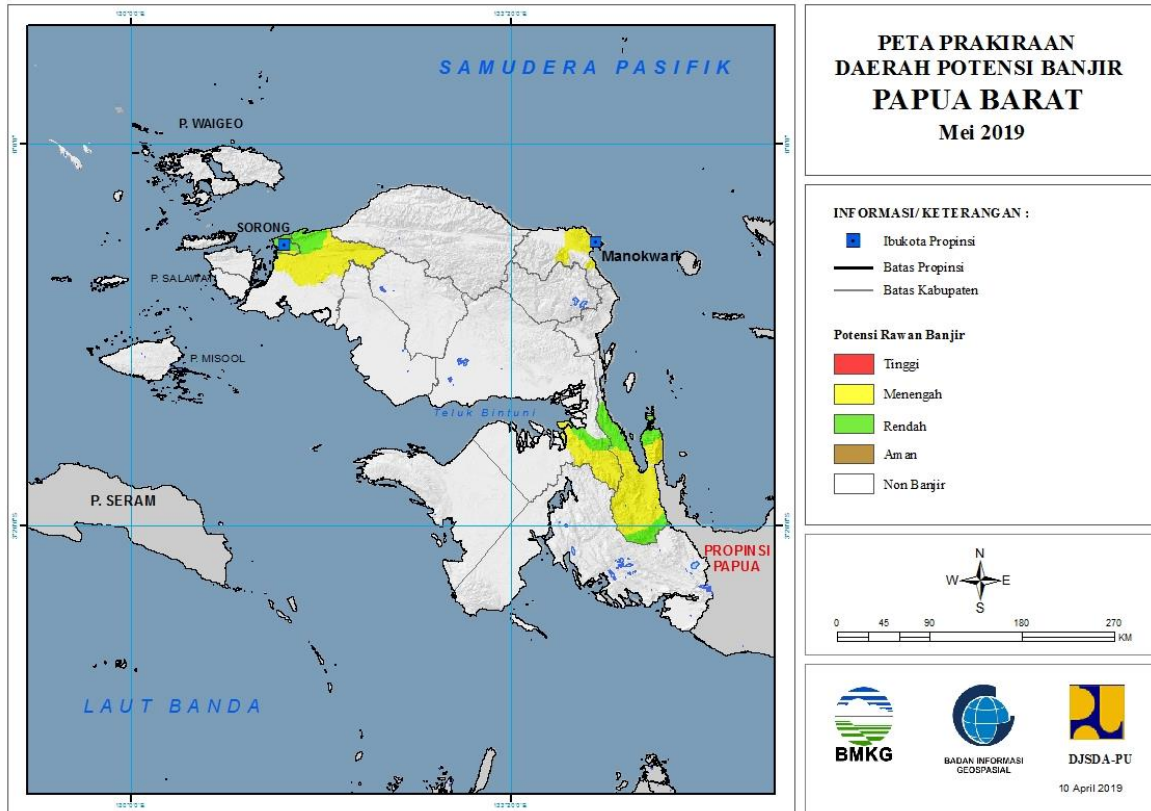
Tabel 32.

TINGKAT POTENSI BANJIR		
TINGGI	MENENGAH	RENDAH
-	HALMAHERA BARAT : (KEC. JAILOLO SELATAN)	HALMAHERA SELATAN : (KEC. BACAN, BACAN BARAT, BACAN BARAT UTARA, BACAN SELATAN, BACAN TIMUR, BACAN TIMUR SELATAN, BACAN TIMUR TENGAH, GANE TIMUR, KASIRUTA BARAT, KASIRUTA TIMUR, MANDIOLI SELATAN, MANDIOLI UTARA, OBI, OBI BARAT, OBI SELATAN, OBI TIMUR, OBI UTARA)
	HALMAHERA SELATAN : (KEC. BACAN BARAT UTARA, BACAN TIMUR, GANE TIMUR)	HALMAHERA UTARA : (KEC. KAO UTARA, LOLODA UTARA, TOBELO, TOBELO SELATAN, TOBELO TENGAH, TOBELO TIMUR, TOBELO UTARA)
	HALMAHERA TENGAH : (KEC. WEDA SELATAN)	KOTA TERNATE : (KEC. KOTA TERNATE SELATAN, KOTA TERNATE TENGAH, KOTA TERNATE UTARA, PULAU TERNATE)
	HALMAHERA UTARA : (KEC. KAO BARAT, KAO UTARA, TOBELO, TOBELO BARAT, TOBELO SELATAN, TOBELO TENGAH, TOBELO TIMUR,	PULAU MOROTAI : (KEC. MOROTAI JAYA, MOROTAI SELATAN, MOROTAI TIMUR, MOROTAI UTARA)

	TOBELO UTARA)	
	KOTA TERNATE : (KEC. KOTA TERNATE SELATAN, KOTA TERNATE TENGAH, KOTA TERNATE UTARA, PULAU TERNATE)	PULAU TALIABU : (KEC. LEDE, TABONA, TALIABU BARAT, TALIABU BARAT LAUT, TALIABU SELATAN, TALIABU TIMUR, TALIABU UTARA)
	PULAU MOROTAI : (KEC. MOROTAI SELATAN)	

33. PRAKIRAAN DAERAH POTENSI BANJIR PAPUA BARAT MEI 2019

Gambar 34.

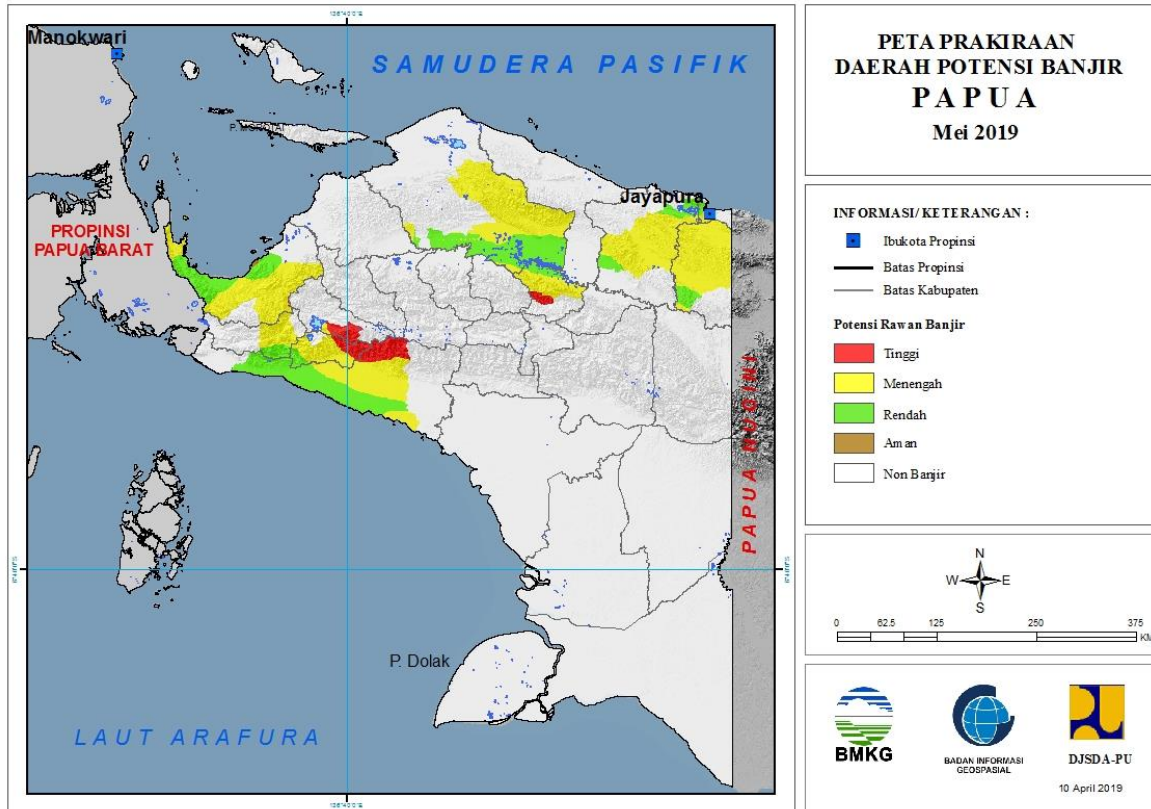


Tabel 33.

TINGKAT POTENSI BANJIR		
TINGGI	MENENGAH	RENDAH
-	KOTA SORONG : (KEC. SORONG KEPULAUAN, SORONG TIMUR)	KOTA SORONG : (KEC. SORONG, SORONG BARAT, SORONG KEPULAUAN, SORONG MANOI, SORONG TIMUR, SORONG UTARA)
	MANOKWARI : (KEC. MANOKWARI BARAT, MANOKWARI SELATAN, MANOKWARI UTARA, PRAFI)	SORONG : (KEC. AIMAS, MAKBON)
	SORONG : (KEC. AIMAS, KLAMONO, MAKBON, MAYAMUK, SAYOSA)	TELUK BINTUNI : (KEC. KURI)
	TELUK BINTUNI : (KEC. KURI)	TELUK WONDAMA : (KEC. KURIWAMESA, NAIKERE, NIKIWAR, ROON, TELUK DUAIRI, WASIOR, WINDESI)
	TELUK WONDAMA : (KEC. KURIWAMESA, NAIKERE, NIKIWAR, TELUK DUAIRI, WASIOR, WINDESI)	

34. PRAKIRAAN DAERAH POTENSI BANJIR PAPUA MEI 2019

Gambar 35.



Tabel 34.

TINGKAT POTENSI BANJIR		
TINGGI	MENENGAH	RENDAH
DEIYAI : (KEC. BOWOBADO)	DEIYAI : (KEC. BOWOBADO, KAPIRAYA, TIGI BARAT)	DEIYAI : (KEC. KAPIRAYA, TIGI BARAT)
MAMBERAMO TENGAH : (KEC. MEGAMBILIS)	DOGIYAI : (KEC. DOGIYAI, KAMU, KAMU SELATAN, MAPIA, MAPIA BARAT, MAPIA TENGAH)	DOGIYAI : (KEC. DOGIYAI, KAMU SELATAN, MAPIA TENGAH)
MIMIKA : (KEC. KUALA KENCANA, TEMBAGAPURA)	JAYAPURA : (KEC. EBUNGFAL, GRESI SELATAN, KAUREH, KEMTUK, KEMTUK GRESI, SENTANI TIMUR, YAPSI)	JAYAPURA : (KEC. EBUNGFAL, GRESI SELATAN, KAUREH, KEMTUK, KEMTUK GRESI, SENTANI, SENTANI TIMUR)
NABIRE : (KEC. SIRIWO)	KEEROM : (KEC. ARSO, ARSO BARAT, ARSO TIMUR, MANNEM, SENGGI, SKANTO, WARIS)	KEEROM : (KEC. ARSO TIMUR, SENGGI, WARIS)
PANIAI : (KEC. BIBIDA, PANIAI TIMUR)	KOTA JAYAPURA : (KEC. ABEPURA)	KOTA JAYAPURA : (KEC. ABEPURA, HERAM, JAYAPURA SELATAN)
	MAMBERAMO RAYA : (KEC. MAMBERAMO HULU, MAMBERAMO TENGAH, RUFAR)	MAMBERAMO RAYA : (KEC. MAMBERAMO HULU, RUFAR)
	MAMBERAMO TENGAH : (KEC. MEGAMBILIS)	MAMBERAMO TENGAH : (KEC. MEGAMBILIS)
	MIMIKA : (KEC. AMAR, IWAKA, KUALA KENCANA, KWAMKI)	MIMIKA : (KEC. AMAR, IWAKA, MIMIKA BARAT, MIMIKA)

	NARAMA, MIMIKA BARAT, MIMIKA BARU, MIMIKA TENGAH, MIMIKA TIMUR, MIMIKA TIMUR JAUH, TEMBAGAPURA, WANIA)	BARAT TENGAH, MIMIKA BARU, MIMIKA TENGAH, MIMIKA TIMUR, MIMIKA TIMUR JAUH, WANIA)
	NABIRE : (KEC. DIPA, MAKIMI, NABIRE, NABIRE BARAT, SIRIWO, TELUK UMAR, UWAPA, WANGGAR, YARO, YAU)	NABIRE : (KEC. MAKIMI, NABIRE, NABIRE BARAT, TELUK KIMI, TELUK UMAR, UWAPA, WANGGAR, YARO, YAU)
	PANIAI : (KEC. BIBIDA, PANIAI TIMUR)	