

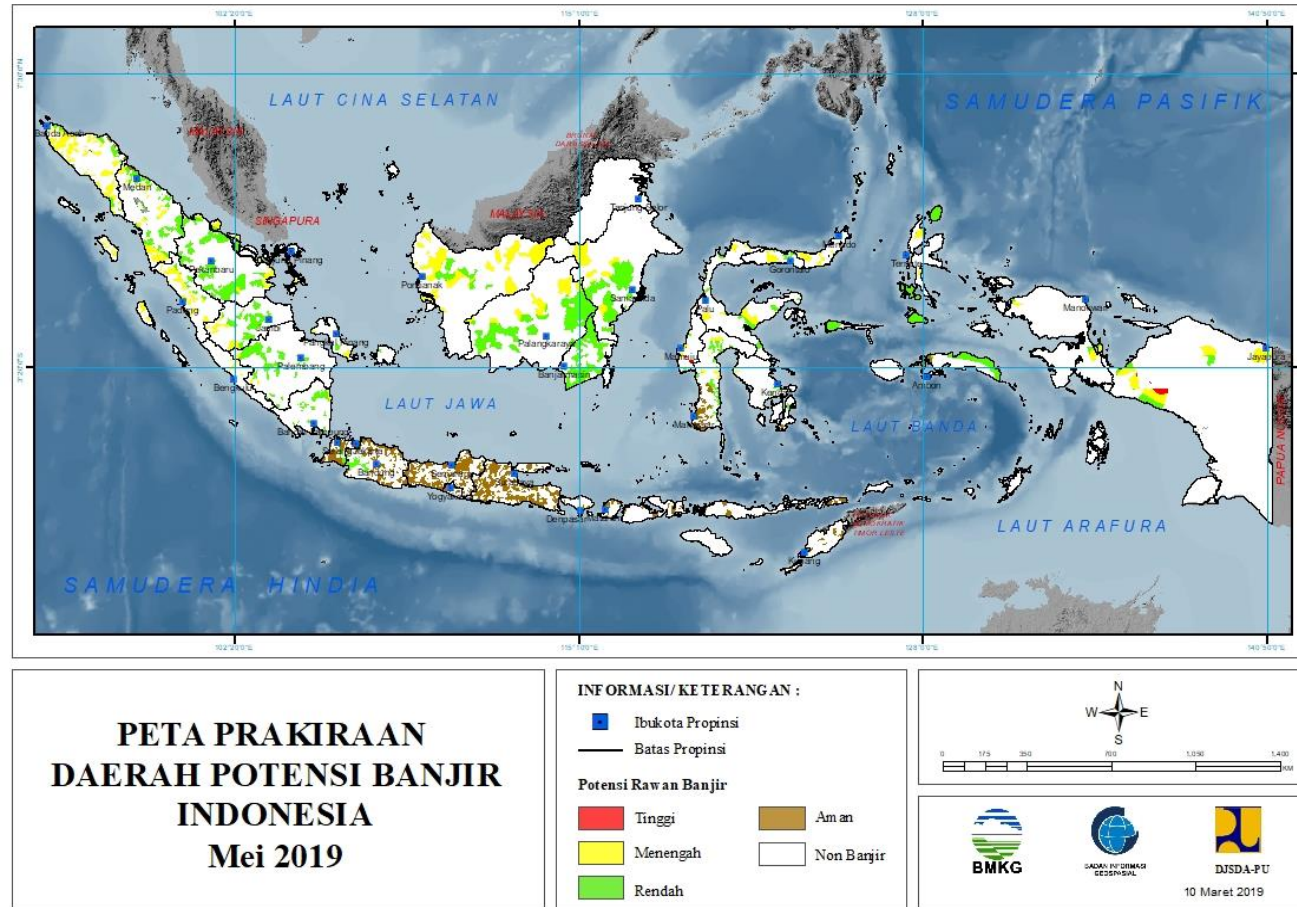
PRAKIRAAN DAERAH POTENSI BANJIR
UPDATE 10 MARET 2019



BADAN METEOROLOGI KLIMATOLOGI DAN GEOFISIKA

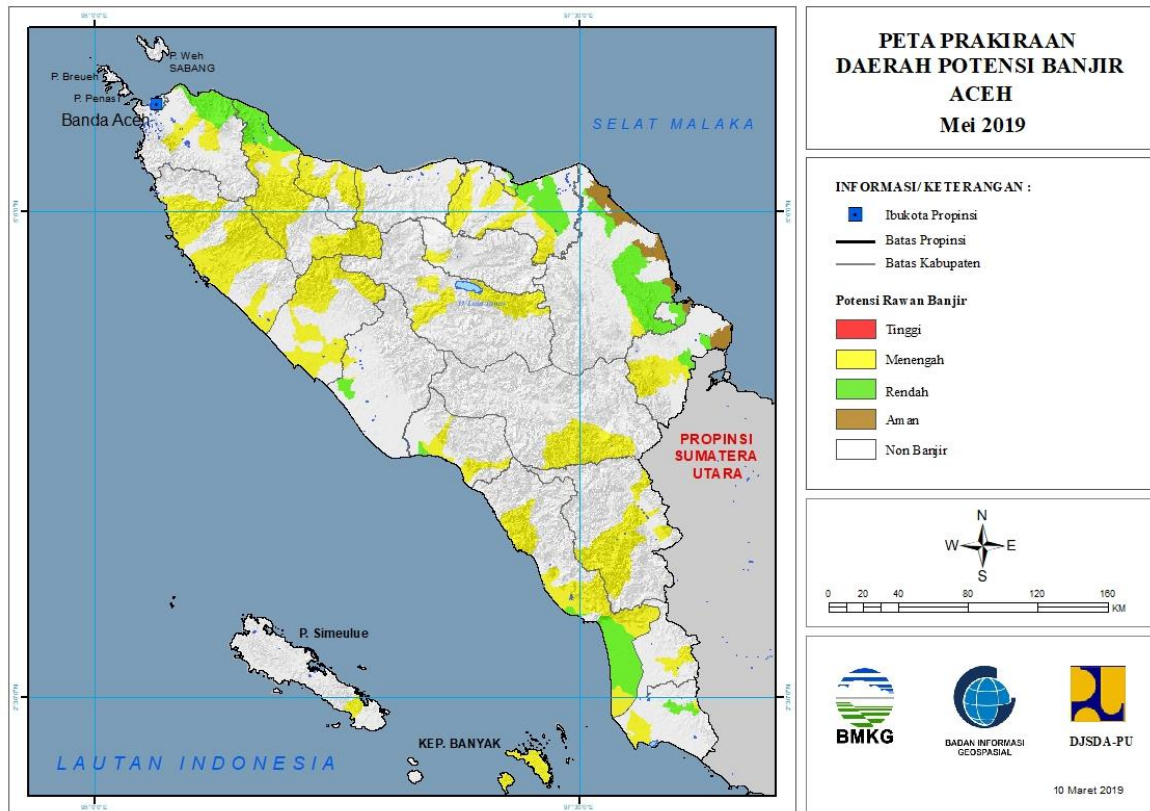
PRAKIRAAN DAERAH POTENSI BANJIR INDONESIA MEI 2019

Gambar 1.



1. PRAKIRAAN DAERAH POTENSI BANJIR ACEH MEI 2019

Gambar 2.



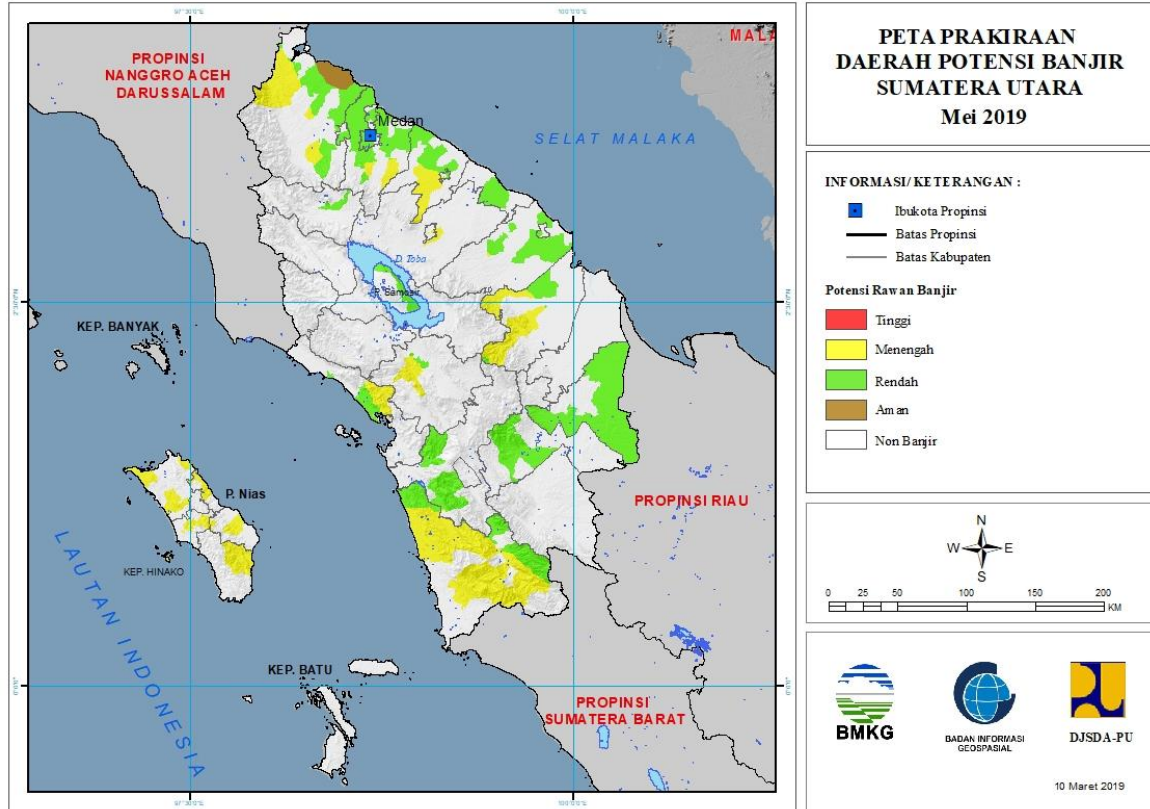
Tabel 1.

TINGKAT POTENSI BANJIR		
TINGGI	MENENGAH	RENDAH
-	ACEH BARAT : (KEC. JOHANPAHWALAN, KAWAY XVI, SAMATIGA, SUNGAIMAS, WOYLA)	ACEH BARAT DAYA : (KEC. KUALABATEE, MANGGENG, SUSOH, TANGAN-TANGAN)
	ACEH BARAT DAYA : (KEC. KUALABATEE, MANGGENG, SUSOH, TANGAN-TANGAN)	ACEH BESAR : (KEC. INDRAPURI, MESJIDRAYA, SEULIMEUM)
	ACEH BESAR : (KEC. INDRAPURI, MESJIDRAYA, SEULIMEUM)	ACEH SELATAN : (KEC. BAKONGAN, KLUET SELATAN, KLUET UTARA, KOTABAHAGIA, SAMADUA, SAWANG, TAPAKTUAN, TRUMON, TRUMON TENGAH, TRUMON TIMUR)
	ACEH SELATAN : (KEC. BAKONGAN, KLUET SELATAN, KLUET UTARA, KOTABAHAGIA, SAMADUA, SAWANG, TAPAKTUAN, TRUMON, TRUMON TENGAH, TRUMON TIMUR)	ACEH SINGKIL : (KEC. SIMPANG KANAN, SINGKIL)
	ACEH SINGKIL : (KEC. PULAU PANGGUNG, SIMPANG KANAN, SINGKIL)	ACEH TAMIANG : (KEC. KEJURUAN MUDA, KUALASIMPANG, SERUWAY)
	ACEH TAMIANG : (KEC. KEJURUAN MUDA, TAMIANG HULU)	ACEH TIMUR : (KEC. BIREMBAYEUN, DARULAMAN, JULOK, NURUSSALAM,

		PEUREULAK, RANTAUSELAMAT, RANTOPEUREULAK, SIMPANGULIM)
	ACEH TENGAH : (KEC. BINTANG, PEGASING, SILIHNARA)	ACEH UTARA : (KEC. BAKTIYA BARAT, COTGIREK, LHOKSUKON, MATANGKULI, MEURAHMULIA, PIRAK TIMUR, SAMUDERA, SYAMTALIRAAARON, SYAMTALIRABAYU, TANAHLUAS, TANAHPASIR)
	ACEH TENGGARA : (KEC. BADAR, BAMBEL, LAWEALAS, LAWESIGALA-GALA)	LANGSA : (KEC. LANGSA BARAT, LANGSA TIMUR)
	ACEH TIMUR : (KEC. BIREMBAYEUN)	LHOKSEUMAWE : (KEC. BANDASAKTI, BLANGMANGAT)
	ACEH UTARA : (KEC. COTGIREK, KUTAMAKMUR, MATANGKULI, MEURAHMULIA, PIRAK TIMUR, SAWANG, SYAMTALIRABAYU, TANAHLUAS)	NAGANRAYA : (KEC. KUALA)
	ACEHJAYA : (KEC. INDRAJAYA, KRUENGSAABEE, SAMPOINIET, SETIABAKTI, TEUNOM)	PIDIE : (KEC. BATEE, DELIMA, INDRAJAYA, KEMBANGTANJONG, MILA, MUARA TIGA, MUTIARA, PADANGTIJI, PEUKANBARO, PIDIE, SIMPANG TIGA)
	BENERMERIAH : (KEC. TIMANGGAJAH)	
	BIREUEN : (KEC. KUALA, MAKMUR, SAMALANGA)	
	GAYOLUES : (KEC. PUTRIBETUNG)	
	LHOKSEUMAWE : (KEC. BLANGMANGAT)	
	NAGANRAYA : (KEC. KUALA, SEUNAGAN)	
	PIDIE : (KEC. DELIMA, GEUMPANG, GLUMPANG TIGA, INDRAJAYA, KEMBANGTANJONG, MILA, MUTIARA, PADANGTIJI, PEUKANBARO, SAKTI, SIMPANG TIGA, TANGSE, TIRO/TRUSEB, TITEUE)	
	PIDIEJAYA : (KEC. BANDAR DUA, BANDARBARU, MEUREUDU, ULIM)	
	SIMEULUE : (KEC. SIMEULUE TIMUR)	
	SUBULUSSALAM : (KEC. SIMPANG KIRI)	

2. PRAKIRAAN DAERAH POTENSI BANJIR SUMATERA UTARA MEI 2019

Gambar 3.



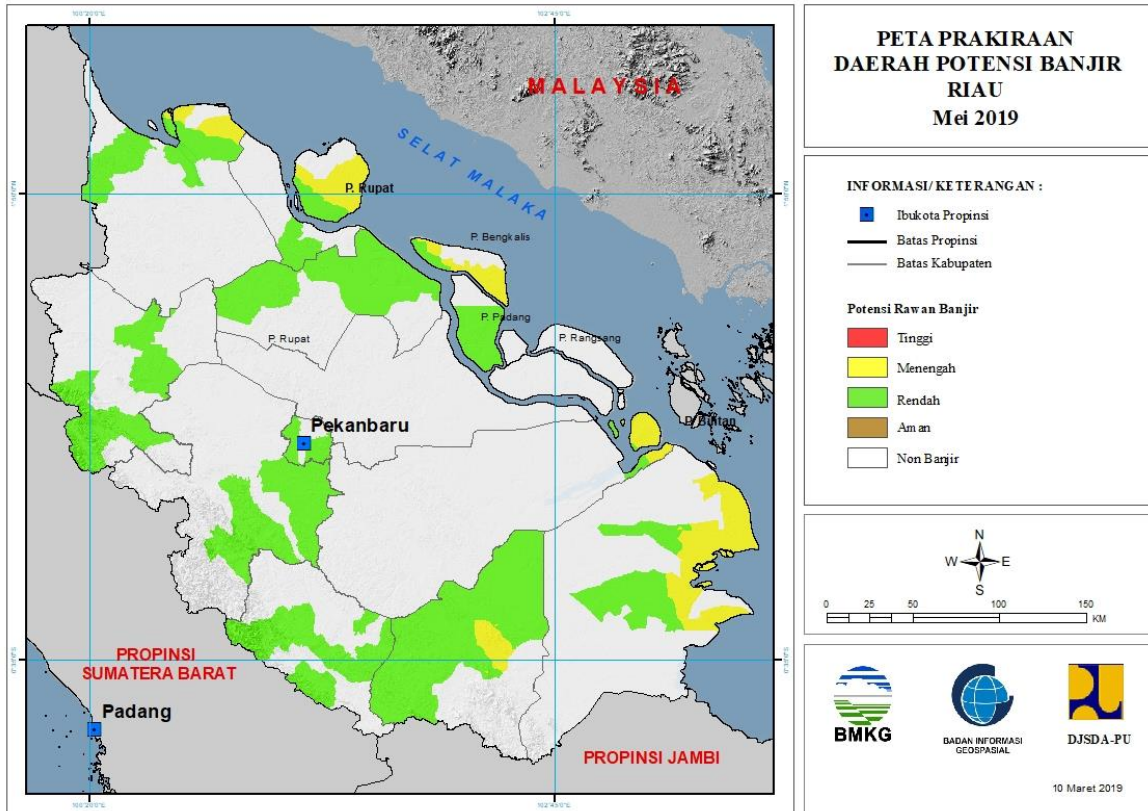
Tabel 2.

TINGKAT POTENSI BANJIR		
TINGGI	MENENGAH	RENDAH
-	ASAHAN : (KEC. BUNTUPANE)	ASAHAN : (KEC. BUNTUPANE, KISARAN BARAT, SEIKEPAYANG, SIMPANG EMPAT, TANJUNGBALAI, TELUKDALAM)
	DELISERDANG : (KEC. BANGUNPURBA, BIRU-BIRU, NAMORAMBE, PANCURBATU)	BATUBARA : (KEC. LIMAPULUH, TALAWI)
	KOTA GUNUNG SITOLI : (KEC. GUNUNG SITOLI)	BINJAI : (KEC. BINJAI SELATAN, BINJAI TIMUR, BINJAIKOTA)
	KOTA TEBINGTINGGI : (KEC. PADANG HILIR, PADANG HULU)	DELISERDANG : (KEC. BANGUNPURBA, BERINGIN, BIRU-BIRU, DELITUA, HAMPARANPERAK, LABUHANDELI, LUBUKPAKAM, NAMORAMBE, PAGARMERBAU, PANCURBATU, PERCUTSEITUAN, SUNGGAL, TANJUNGMORAWA)
	LABUHANBATU UTARA : (KEC. AEKNATAS, KUALUH HULU)	KARO : (KEC. BERASTAGI, PAYUNG, SIMPANG EMPAT)
	LANGKAT : (KEC. BESITANG, KUALA, PADANGTUALANG, SALAPIAN, SEILEPAN)	KOTA TEBINGTINGGI : (KEC. PADANG HILIR, PADANG HULU, RAMBUTAN)

	MANDAILINGNATAL : (KEC. BATANGNATAL, HUTABARGOT, KOTANOPAN, LINGGABAYU, MUARABATANGGADIS, NAGAJUANG, PANYABUNGAN, PANYABUNGAN SELATAN, PANYABUNGAN TIMUR, SIABU, TAMBANGAN)	LABUHANBATU SELATAN : (KEC. KAMPUNGRAKYAT, SUNGAI KANAN, TORGAMBA)
	NIAS : (KEC. GIDO, IDANO IGAWO)	LABUHANBATU UTARA : (KEC. AEKNATAS, KUALUH HULU)
	NIAS BARAT : (KEC. LOLOFITU MOI, MANDREHE, SIROMBO)	LANGKAT : (KEC. BABALAN, BESITANG, BINJAI, GEBANG, KUALA, PADANGTUALANG, SALAPIAN, SECANGGANG, SEILEPAN, STABAT, TANJUNGPURA)
	NIAS SELATAN : (KEC. GOMO, LAHUSA)	MANDAILINGNATAL : (KEC. HUTABARGOT, KOTANOPAN, MUARABATANGGADIS, NAGAJUANG, PANYABUNGAN, PANYABUNGAN TIMUR, SIABU)
	NIAS UTARA : (KEC. ALASA, LAHEWA, TUHEMBERUA)	MEDAN : (KEC. MEDANBARU, MEDANHELVETIA, MEDANJOHOR, MEDANLABUHAN, MEDANMAIMUN, MEDANMARELAN, MEDANPETISAH, MEDANPOLONIA, MEDANSELAYANG, MEDANSUNGGAL, MEDANTUNTUNGAN)
	PEMATANGSIANTAR : (KEC. SIANTAR BARAT, SIANTAR TIMUR)	PADANGLAWAS UTARA : (KEC. PADANGBOLAK)
	SERDANGBEDAGAI : (KEC. DOLOKMASIHUL, SEIRAMPAH, SISPIS, TEBINGTINGGI)	SAMOSIR : (KEC. ONANRUNGGU, SIMANINDO)
	SIBOLGA : (KEC. SIBOLGA KOTA)	SERDANGBEDAGAI : (KEC. DOLOKMASIHUL, PANTAICERMIN, PERBAUNGAN, SEIRAMPAH, TEBINGTINGGI)
	SIMALUNGUN : (KEC. SIANTAR)	SIBOLGA : (KEC. SIBOLGA KOTA)
	TAPANULI SELATAN : (KEC. ANGKOLA SELATAN, BATANGTORU)	TANJUNGBALAI : (KEC. DATUKBANDAR)
	TAPANULI TENGAH : (KEC. KOLANG, SORKAM)	TAPANULI SELATAN : (KEC. ANGKOLA SELATAN, BATANGTORU)
	TAPANULI UTARA : (KEC. SIPOHOLON, TARUTUNG)	TAPANULI TENGAH : (KEC. BARUS, KOLANG, SORKAM)
		TAPANULI UTARA : (KEC. SIPOHOLON, TARUTUNG)

3. PRAKIRAAN DAERAH POTENSI BANJIR RIAU MEI 2019

Gambar 4.



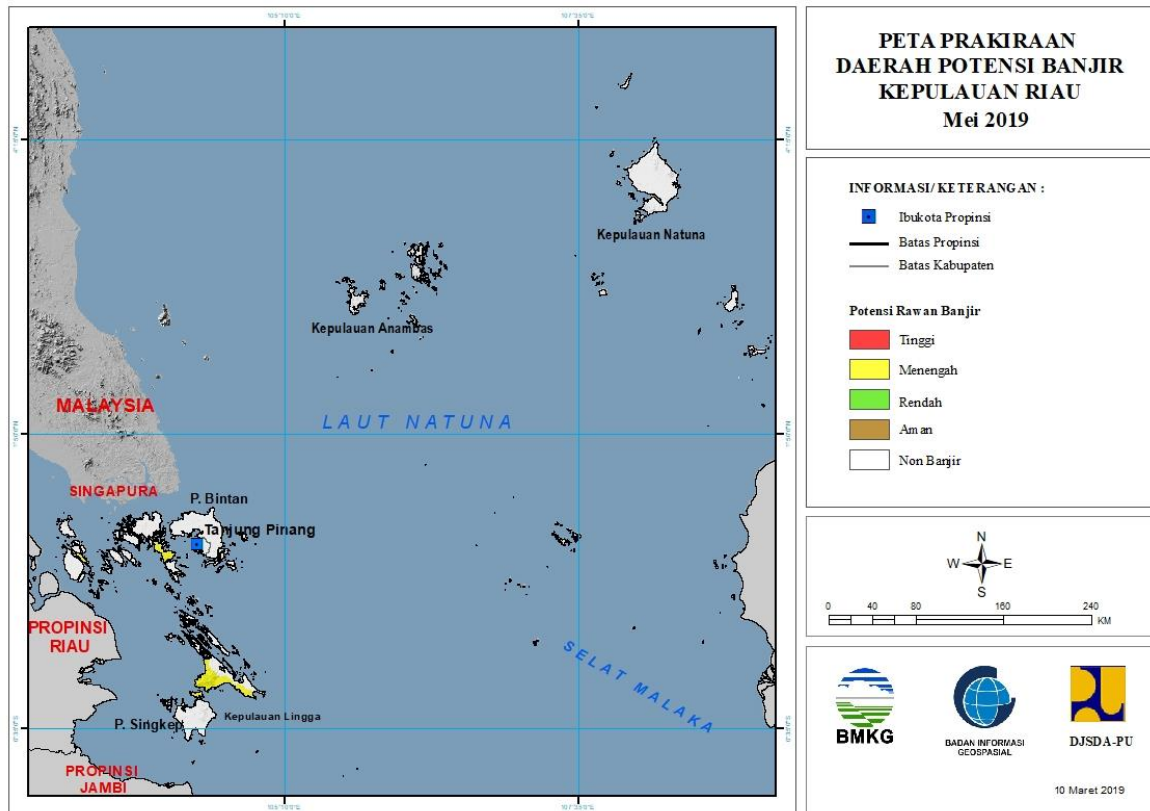
Tabel 3.

TINGKAT POTENSI BANJIR		
TINGGI	MENENGAH	RENDAH
-	BENGKALIS : (KEC. BENGKALIS, RUPAT)	BENGKALIS : (KEC. BENGKALIS, BUKITBATU, MANDAU, RUPAT)
	INDRAGIRI HILIR : (KEC. BATANGTUAKA, GAUNGANAKSERKA, KATEMAN, KUALA INDRAGIRI, MANDAH)	INDRAGIRI HILIR : (KEC. BATANGTUAKA, GAUNGANAKSERKA, KUALA INDRAGIRI, MANDAH, TEMBILAHAN)
	INDRAGIRI HULU : (KEC. LIRIK, PASIR PENYU, RAKITKULIM, RENGAT BARAT, SEBERIDA, SUNGAILALA)	INDRAGIRI HULU : (KEC. BATANGPERANAP, KELAYANG, KUALACENAKU, LIRIK, LUBUK BATU JAYA, PASIR PENYU, PERANAP, RAKITKULIM, RENGAT, RENGAT BARAT, SEBERIDA, SUNGAILALA)
	PELALAWAN : (KEC. KUALAKAMPAR)	KAMPAR : (KEC. BANGKINANG, GUNUNGAHILAN, KAMPAR, KAMPAR KIRI, KAMPARKIRI HILIR, PERHENTIANRAJA, SIAK HULU, TAMBANG)
	ROKAN HILIR : (KEC. BANGKO)	KEPULAUAN MERANTI : (KEC. MERBAU)
		KOTA DUMAI : (KEC. BUKITKAPUR, DUMAI BARAT)

		KUANTANSENGINGI : (KEC. CERENTI, KUANTAN HILIR, KUANTAN TENGAH, KUANTANMUDIK, SINGINGI)
		PEKANBARU : (KEC. BUKITRAYA, LIMAPULUH, PAYUNGSEKAKI, RUMBAL, SAIL, SUKAJADI, TAMPAN, TENAYANRAYA)
		PELALAWAN : (KEC. KUALAKAMPAR)
		ROKAN HILIR : (KEC. BANGKO, KUBU, SIMPANG KANAN)
		ROKAN HULU : (KEC. KEPENUHAN, KUNTODARUSSALAM, RAMBAH, ROKANEMPATKOTO, TANDUN)

4. PRAKIRAAN DAERAH POTENSI BANJIR KEPULAUAN RIAU MEI 2019

Gambar 5.

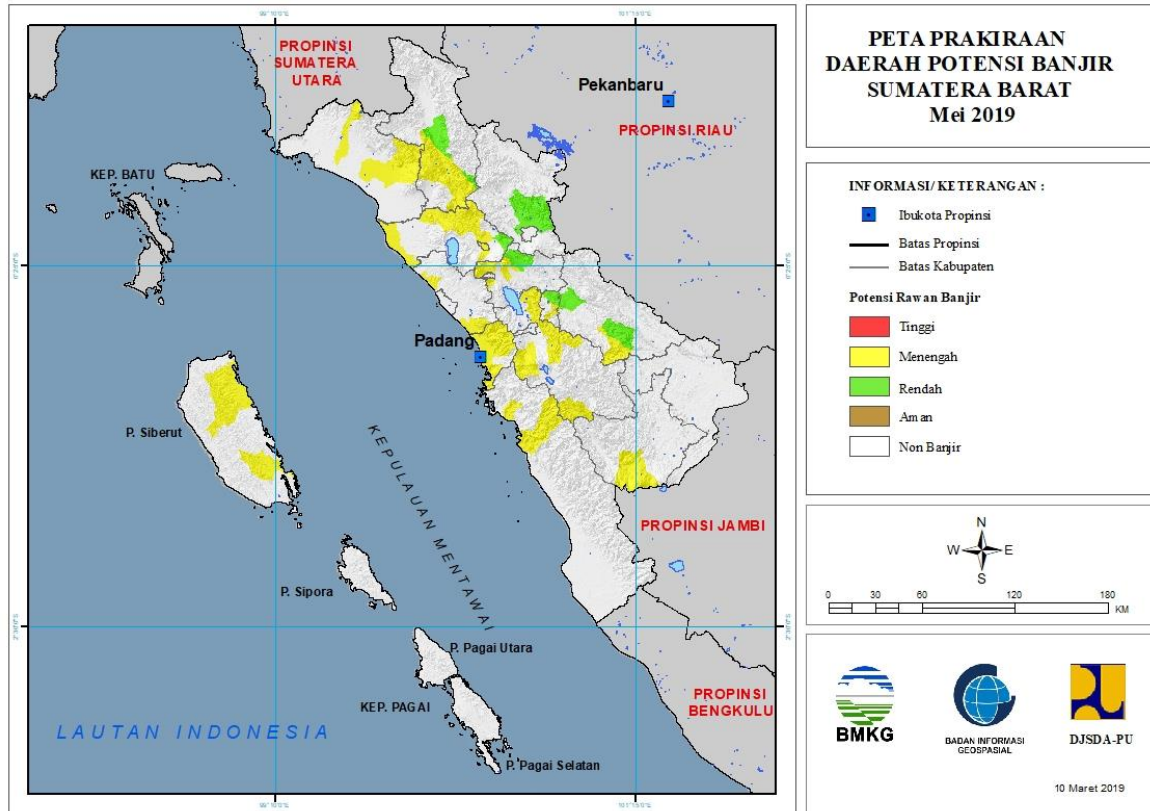


Tabel 4.

TINGKAT POTENSI BANJIR		
TINGGI	MENENGAH	RENDAH
-	KARIMUN : (KEC. KUALAKAMPAR)	-
	KOTA BATAM : (KEC. KUALAKAMPAR)	
	KOTA TANJUNGPINANG : (KEC. TANJUNGPINANG TIMUR)	
	LINGGA : (KEC. LINGGA)	

5. PRAKIRAAN DAERAH POTENSI BANJIR SUMATERA BARAT MEI 2019

Gambar 6.



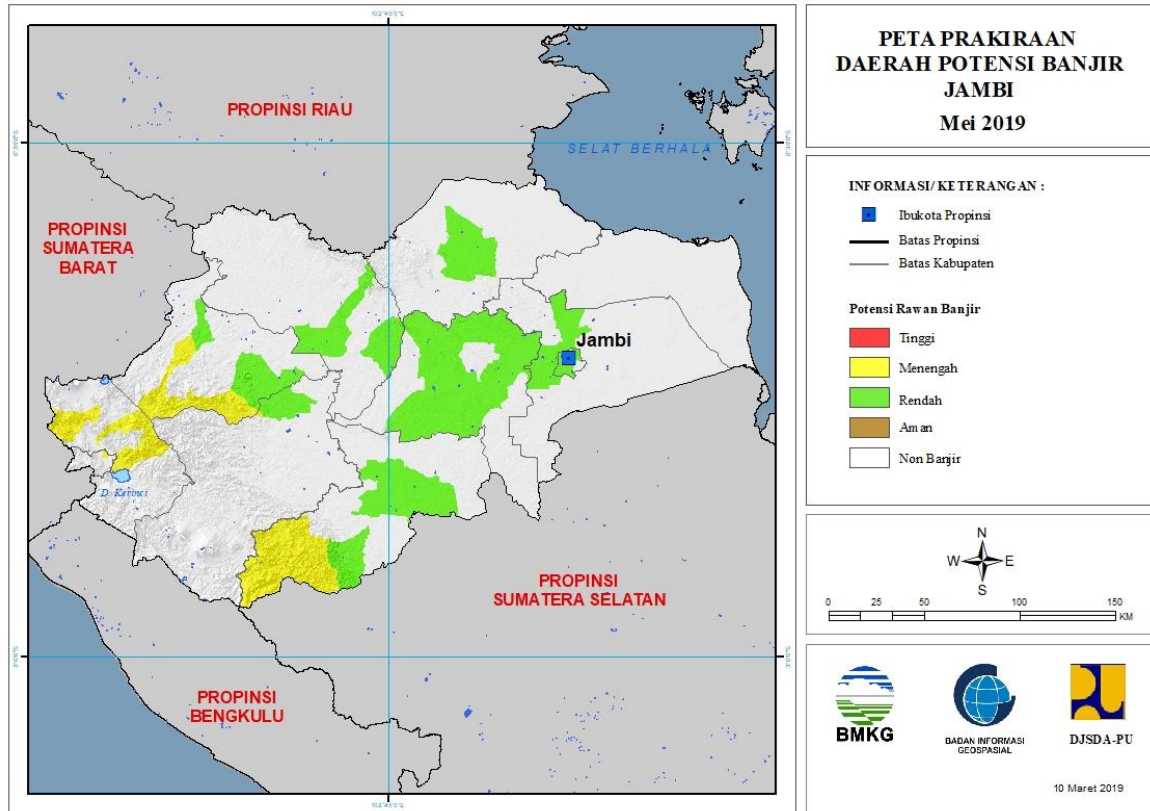
Tabel 5.

TINGKAT POTENSI BANJIR		
TINGGI	MENENGAH	RENDAH
-	AGAM : (KEC. BANUHAMPU, BASO, PALEMBAYAN, PALUPUH, TANJUNGMUTIARA, TILATANGKAMANG)	AGAM : (KEC. BASO, TILATANGKAMANG)
	KEPULAUAN MENTAWAI : (KEC. SIBERUT SELATAN, SIBERUT UTARA)	KOTA SAWAHLUNTO : (KEC. TALAWI)
	KOTA BUKITTINGGI : (KEC. AURBIRUGOTIGOBALAH, GUGUKPANJANG, MANDIANGKOTOSELAYAN)	LIMPULUHKOTA : (KEC. HARAU, MUNGKA, PAYAKUMBUH)
	KOTA PADANG : (KEC. BUNGUSTELUKKABUNG, KOTOTENGAH, KURANJI, LUBUKBEGALUNG, NANGGALO, PADANG BARAT, PADANG SELATAN, PADANG TIMUR, PADANG UTARA, PAUH)	PASAMAN : (KEC. BONJOL, LUBUKSIKAPING, PANTI)
	KOTA SAWAHLUNTO : (KEC. LEMBAHSEGAR, TALAWI)	PESISIR SELATAN : (KEC. BATANGKAPAS)
	PADANGPARIAMAN : (KEC. BATANGANAI, SUNGAILIMAU)	SIJUNJUNG : (KEC. KOTOTUJUH, TANJUNGGADANG)
	PASAMAN : (KEC. BONJOL,	SOLOK : (KEC.

	LUBUKSIKAPING, PANTI)	SEPULUHKOTODIATAS)
	PASAMAN BARAT : (KEC. LEMBAHMELINTANG, PASAMAN, TALAMAU)	TANAHDATAR : (KEC. SALIMPAUNG, SUNGAITARAB, SUNGAYANG)
	PESISIR SELATAN : (KEC. BATANGKAPAS, BAYANG)	
	SIJUNJUNG : (KEC. KOTOTUJUH, TANJUNGGADANG)	
	SOLOK : (KEC. GUNUNGTALANG, PANTAICERMIN, PAYUNGSEKAKI, SEMBILANKOTO SUNGAILASI, SEPULUHKOTODIATAS)	
	SOLOK SELATAN : (KEC. SANGIR)	
	TANAHDATAR : (KEC. PARIANGAN, SALIMPAUNG, SEPULUHKOTO, SUNGAITARAB)	

6. PRAKIRAAN DAERAH POTENSI BANJIR JAMBI MEI 2019

Gambar 7.

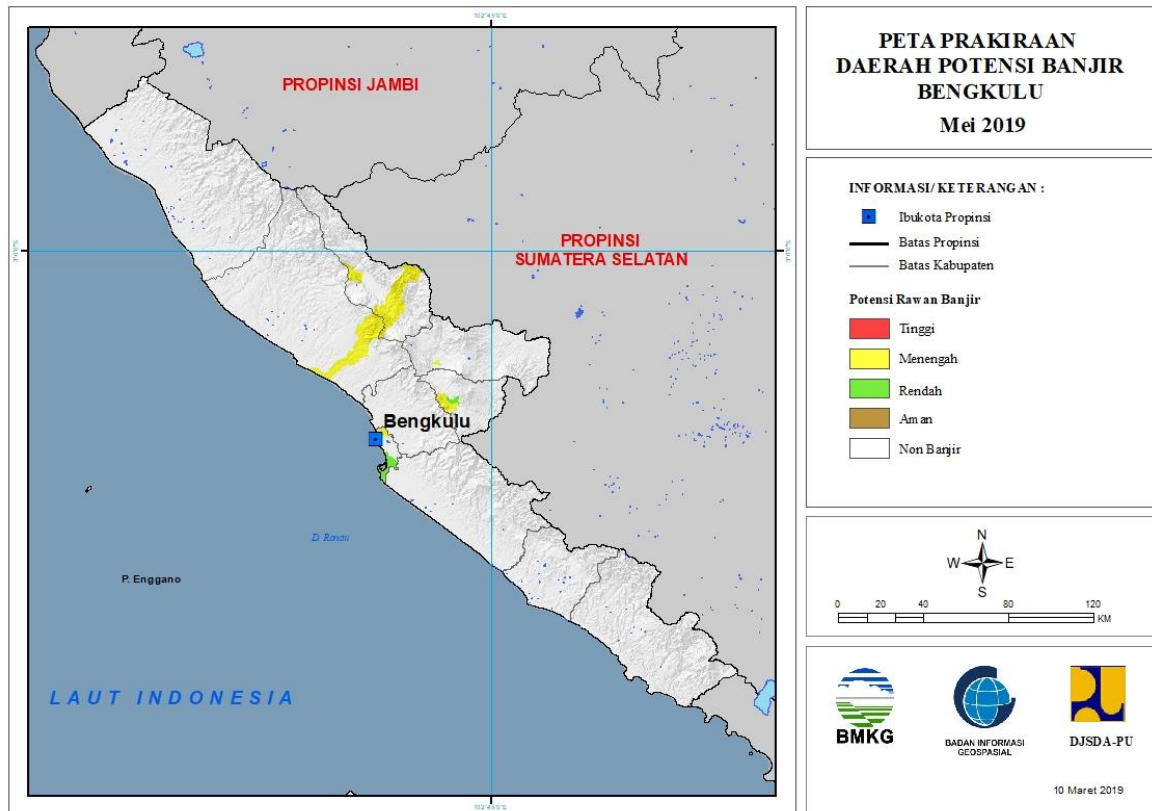


Tabel 6.

TINGKAT POTENSI BANJIR		
TINGGI	MENENGAH	RENDAH
-	BUNGO : (KEC. PELEPAT, TANAHTUMBUH)	BATANGHARI : (KEC. BATHIN DUA PULUH EMPAT, MERSAM, MUARABULIAN, MUARATEMBESI, PEMAYUNG)
	KERINCI : (KEC. AIRHANGAT, DANAUKERINCI, GUNUNGKERINCI, SITUNJAULAUT)	BUNGO : (KEC. PELEPAT, TANAHTUMBUH)
	KOTA SUNGAIPENUH : (KEC. HAMPARAN RAWANG, SUNGAIPENUH)	KOTA JAMBI : (KEC. JALUTUNG, JAMBI TIMUR, KOTABARU, PASAR JAMBI, PELAYANGAN, TELANAIPURA)
	MERANGIN : (KEC. TABIR)	MERANGIN : (KEC. TABIR)
	SAROLANGUN : (KEC. BATANGASAI, LIMUN)	MUAROJAMBI : (KEC. JAMBILUARKOTA, MAROSEBO)
		SAROLANGUN : (KEC. LIMUN, PAUH, SAROLANGUN)
		TANJUNGPANGKABEN BARAT : (KEC. TEBINGTINGGI, TUNGKALULU)
		TEBO : (KEC. TEBO ILIR, TEBO TENGAH)

7. PRAKIRAAN DAERAH POTENSI BANJIR BENGKULU MEI 2019

Gambar 8.

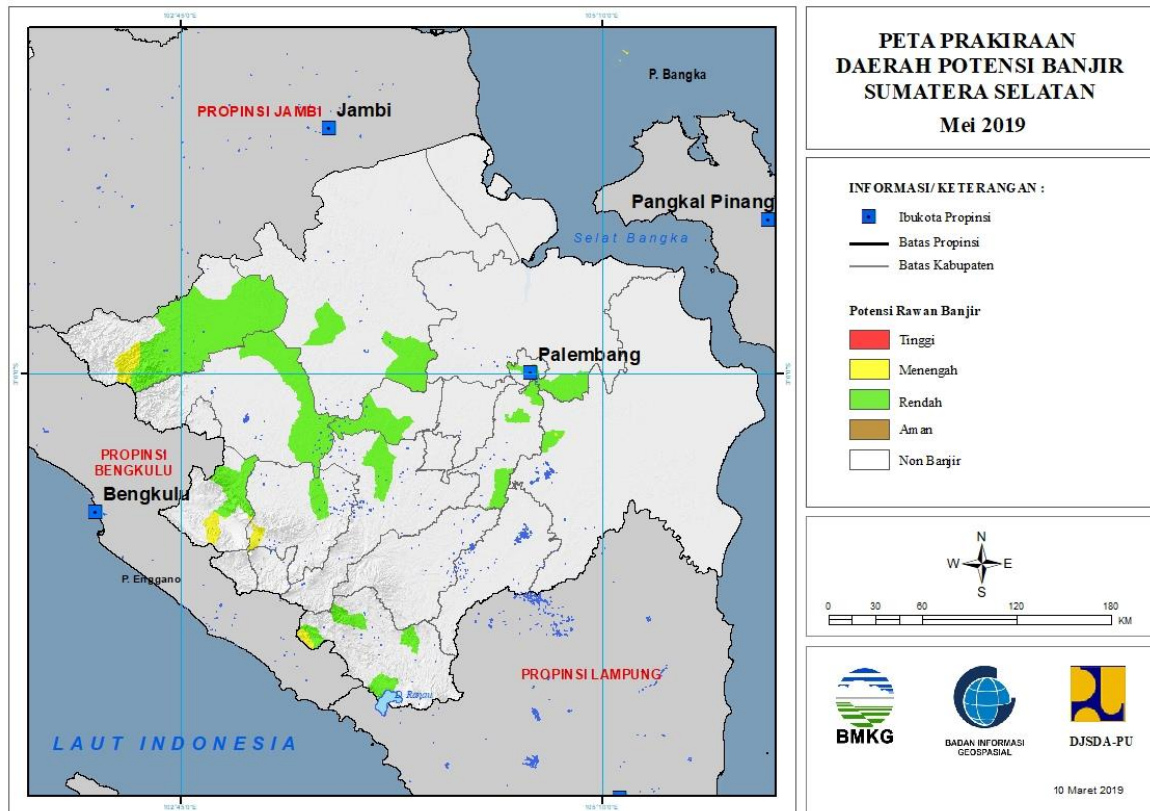


Tabel 7.

TINGKAT POTENSI BANJIR		
TINGGI	MENENGAH	RENDAH
-	BENGKULU : (KEC. MUARABANGKA HULU, TELUKSEGARA)	BENGKULU : (KEC. KAMPUNG MELAYU, MUARABANGKA HULU, TELUKSEGARA)
	BENGKULU UTARA : (KEC. ARGAMAKMUR, LAIS)	BENGKULU UTARA : (KEC. LAIS)
	KEPAHIANG : (KEC. KEPAHIAN)	KEPAHIANG : (KEC. KEPAHIAN)
	LEBONG : (KEC. LEBONG SELATAN, LEBONG UTARA)	LEBONG : (KEC. LEBONG SELATAN)
	REJANG LEBONG : (KEC. CURUP)	REJANG LEBONG : (KEC. CURUP)

8. PRAKIRAAN DAERAH POTENSI BANJIR SUMATERA SELATAN MEI 2019

Gambar 9.



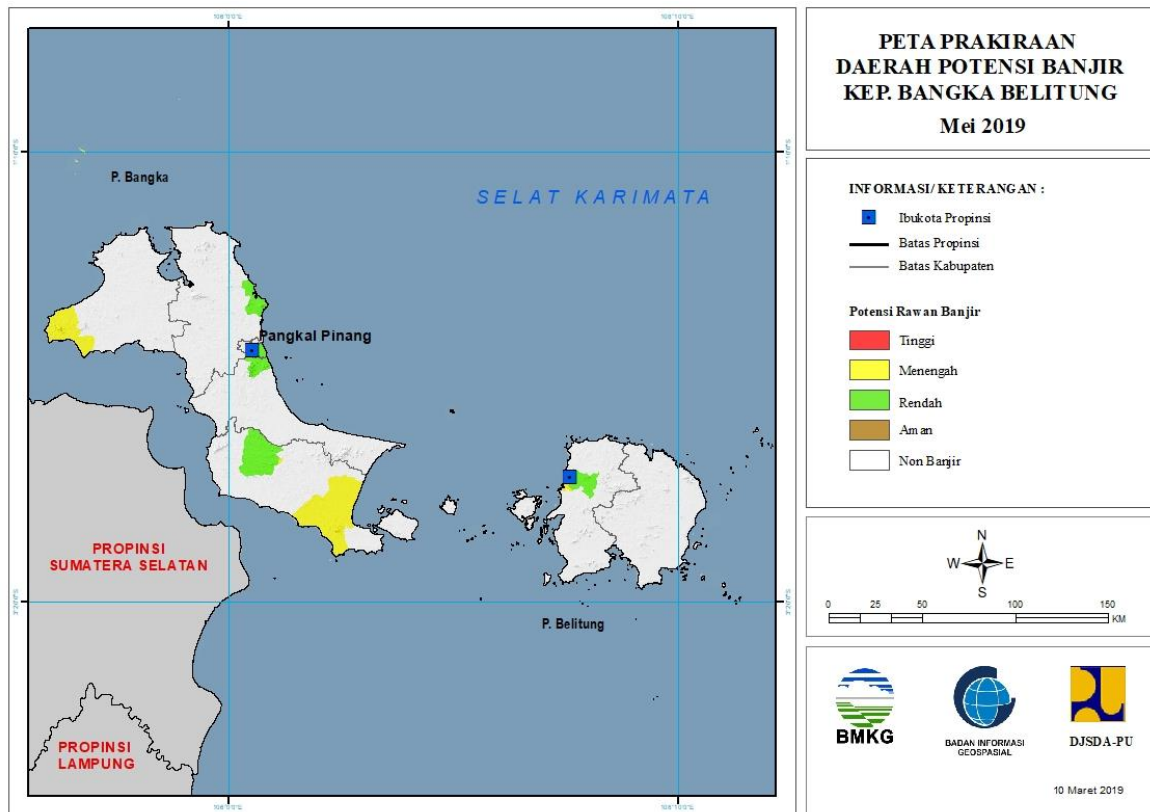
Tabel 8.

TINGKAT POTENSI BANJIR		
TINGGI	MENENGAH	RENDAH
-	EMPAT LAWANG : (KEC. PENDOPO, TEBINGTINGGI)	BANYUASIN : (KEC. RAMBUTAN)
	LAHAT : (KEC. JARAI)	EMPAT LAWANG : (KEC. PENDOPO, TEBINGTINGGI)
	MUSIRAWAS UTARA : (KEC. KARANGJAYA)	LAHAT : (KEC. LAHAT)
	OGANKOMERING ILIR : (KEC. KAYUAGUNG)	MUARAENIM : (KEC. GUNUNGMEGANG)
	OGANKOMERINGULU SELATAN : (KEC. MUARADUA, SUNGAIARE)	MUSIBANYUASIN : (KEC. BABATTOMAN, LAIS)
		MUSIRAWAS : (KEC. MUARALAKITAN)
		MUSIRAWAS UTARA : (KEC. KARANGDAPO, KARANGJAYA, RAWAS ILIR, RAWAS ULU, RUPIT)
		OGAN ILIR : (KEC. INDRALAYA, MUARAKUANG, PEMULUTAN)
		OGANKOMERING ILIR : (KEC. KAYUAGUNG)
		OGANKOMERINGULU SELATAN : (KEC. BANDINGAGUNG,

		MUARADUA, SUNGAIARE)
		PALEMBANG : (KEC. ILIRBARAT DUA, ILIRBARAT SATU, ILIRTIMUR DUA, ILIRTIMUR SATU, SEBERANGULU DUA, SEBERANGULU SATU)
		PALI : (KEC. TALANGUBI)

9. PRAKIRAAN DAERAH POTENSI BANJIR KEPULAUAN BANGKA BELITUNG MEI 2019

Gambar 10.

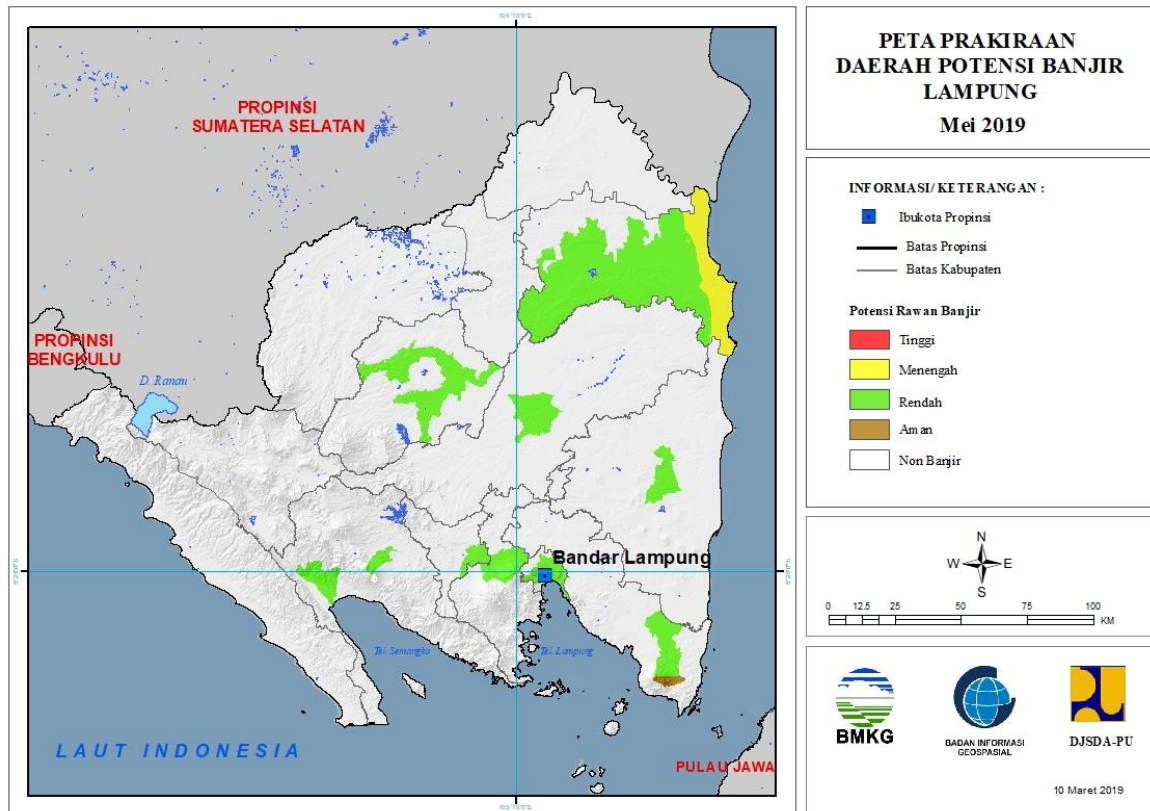


Tabel 9.

TINGKAT POTENSI BANJIR		
TINGGI	MENENGAH	RENDAH
-	BANGKA BARAT : (KEC. MUNTOK)	BANGKA : (KEC. SUNGAILIAT)
	BANGKA SELATAN : (KEC. PAYUNG, TOBOALI)	BANGKA BARAT : (KEC. MUNTOK)
	BELITUNG : (KEC. TANJUNGPANDAN)	BANGKA SELATAN : (KEC. PAYUNG)
		BANGKA TENGAH : (KEC. PANGKALAN BARU)
		BELITUNG : (KEC. TANJUNGPANDAN)
		KOTA PANGKALPINANG : (KEC. BUKITINTAN, PANGKALBALAM, RANGKUI, TAMANSARI)

10. PRAKIRAAN DAERAH POTENSI BANJIR LAMPUNG MEI 2019

Gambar 11.



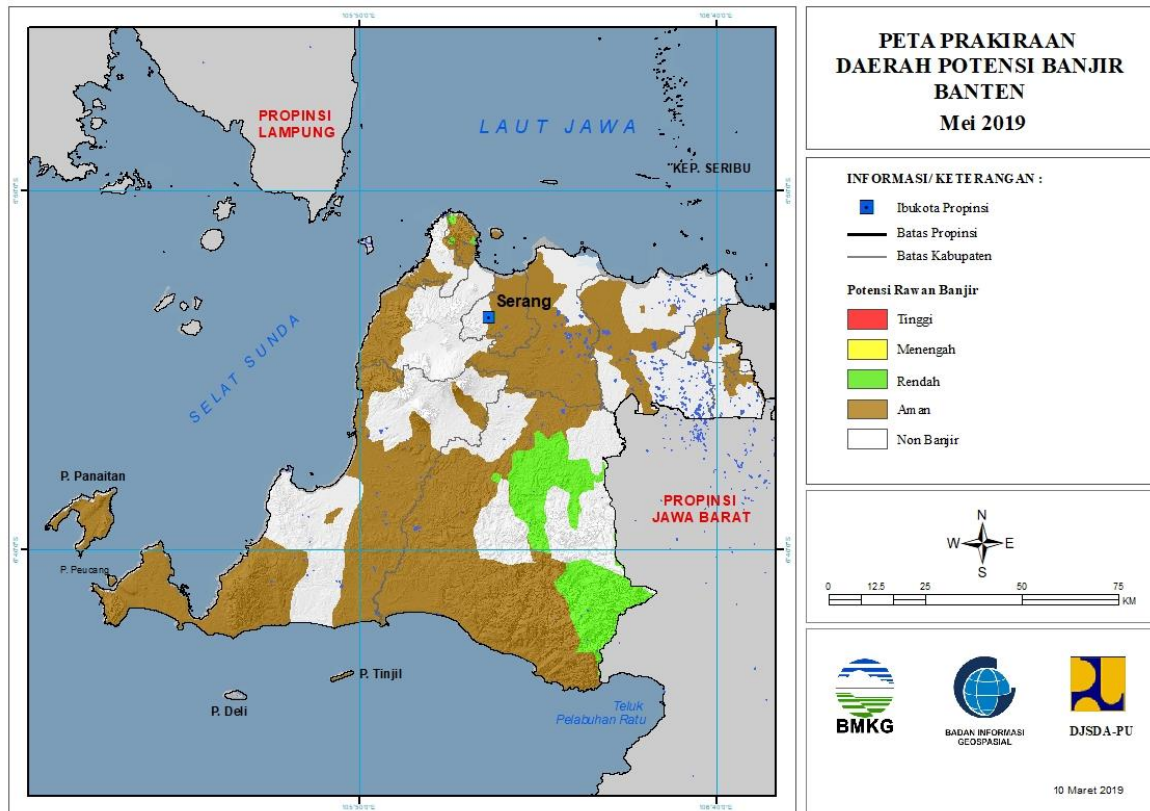
Tabel 10.

TINGKAT POTENSI BANJIR		
TINGGI	MENENGAH	RENDAH
-	TULANGBAWANG : (KEC. DENTETELADAS, GEDUNG MENENG, RAWAJITU SELATAN, RAWAJITU TIMUR)	BANDARLAMPUNG : (KEC. BUMIWARAS, KEDAMAIAN, KEDATON, LABUHANRATU, PANJANG, SUKABUMI, SUKARAME, TANJUNGPANJARAN BARAT, TANJUNGPANJARAN TIMUR, TELUKBETUNG BARAT, TELUKBETUNG SELATAN, WAYHALIM)
		LAMPUNG SELATAN : (KEC. PALAS, PENENGAHAN)
		LAMPUNG TENGAH : (KEC. TERBANGGIBESAR)
		LAMPUNG TIMUR : (KEC. LABUHANRATU)
		LAMPUNG UTARA : (KEC. ABUNG TIMUR, KOTABUMI, KOTABUMI SELATAN, SUNGKAI SELATAN, SUNGKAI TENGAH)
		PESAWARAN : (KEC. GEDONGTATAAN)
		PRINGSEWU : (KEC. GADINGREJO)
		TANGGAMUS : (KEC.

		BANDARNEGERISEMUONG, SUMBEREJO, WONOSOBO)
		TULANGBAWANG : (KEC. DENTETELADAS, GEDUNGAJI, GEDUNGMENENG, MENGALA, MENGALA TIMUR, MERAksAAJI, RAWAJITU SELATAN, RAWAPITU)

11. PRAKIRAAN DAERAH POTENSI BANJIR BANTEN MEI 2019

Gambar 12.

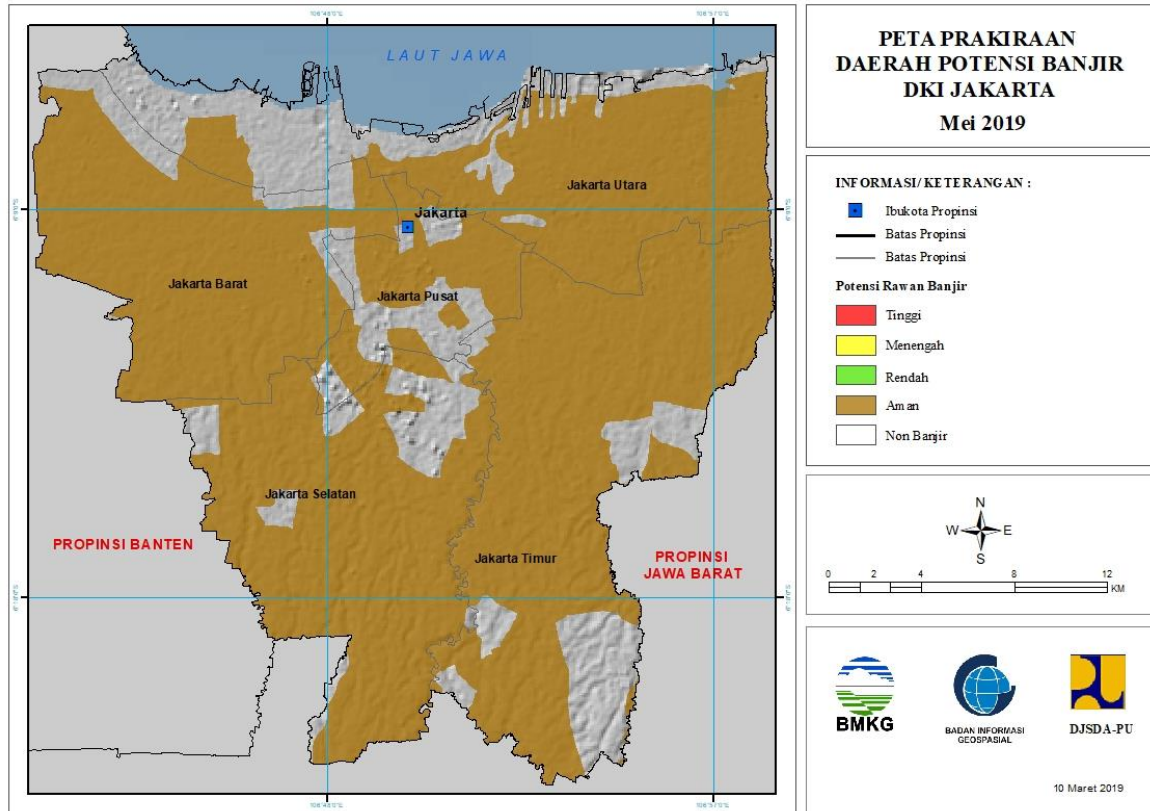


Tabel 11.

TINGKAT POTENSI BANJIR		
TINGGI	MENENGAH	RENDAH
-	-	LEBAK : (KEC. BAYAH, CILELES, CIMARGA, LEUWIDAMAR, MAJA_LBK, PANGGARANGAN, RANGKASBITUNG, SAJIRA)
		SERANG : (KEC. BOJONEGARA)

12. PRAKIRAAN DAERAH POTENSI BANJIR DKI JAKARTA MEI 2019

Gambar 13.

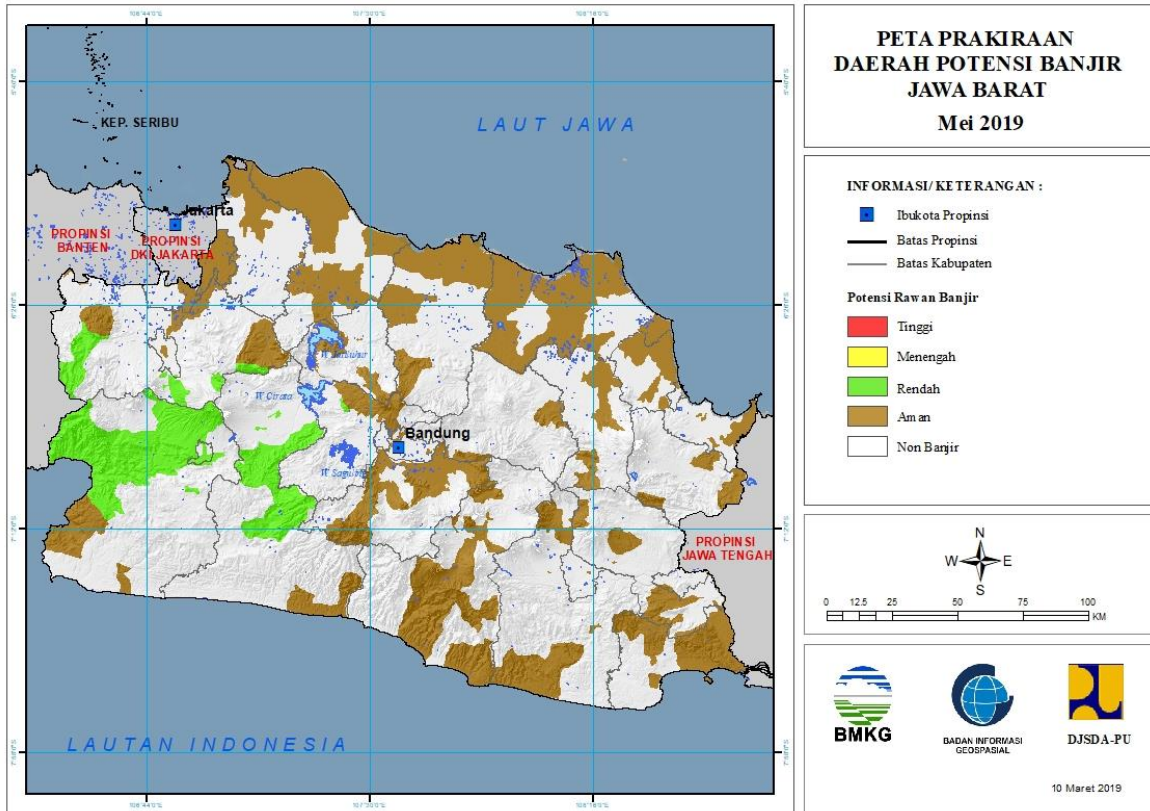


Tabel 12.

TINGKAT POTENSI BANJIR		
TINGGI	MENENGAH	RENDAH
-	-	-

13. PRAKIRAAN DAERAH POTENSI BANJIR JAWA BARAT MEI 2019

Gambar 14.

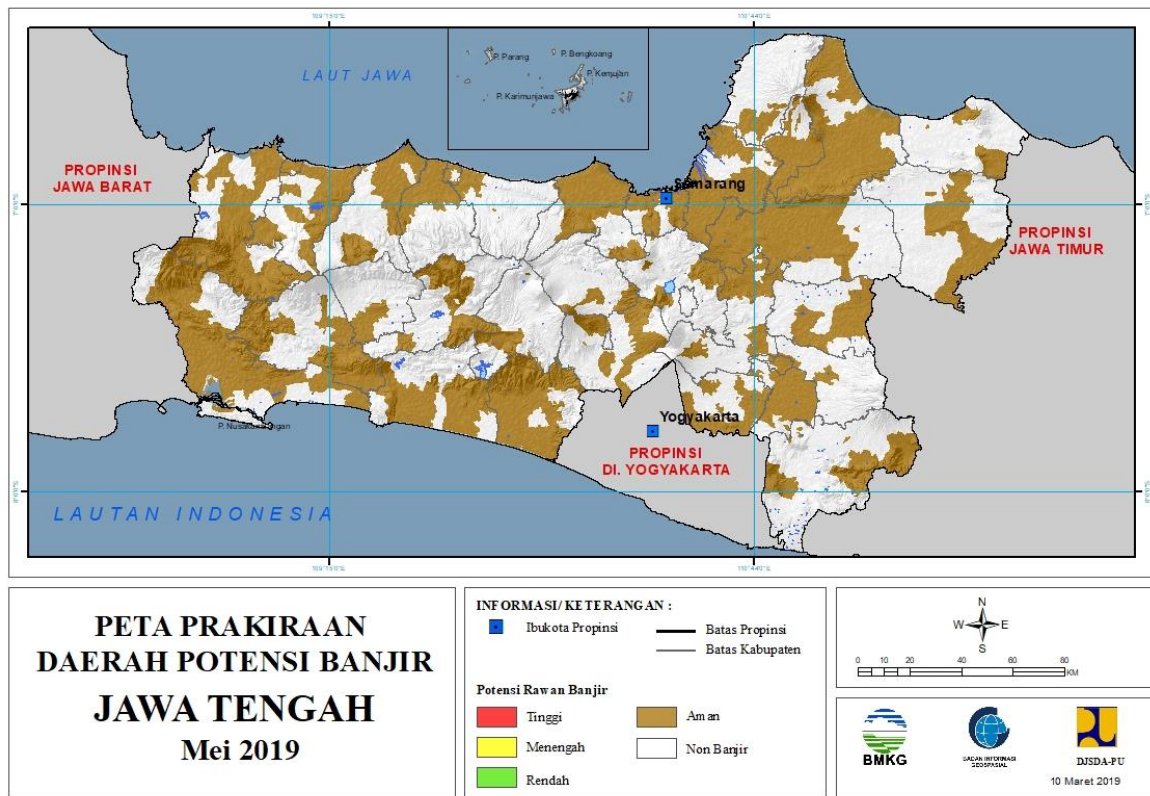


Tabel 13.

TINGKAT POTENSI BANJIR		
TINGGI	MENENGAH	RENDAH
-	-	BANDUNG : (KEC. CIKALONG WETAN)
		BOGOR : (KEC. CARINGIN, CARIU, CIGUDEG, CIJERUK, CISARUA)
		CIANJUR : (KEC. BOJONG PICUNG, CAMPAKA, CIANJUR, CIBEBER, KARANG TENGAH, PAGELARAN_CJR)
		SUKABUMI : (KEC. BAROS, CIBADAK, CICURUG, CIEMAS, CIKEMBAR, CIKIDANG, CISAAT, CISOLOK, JAMPANG TENGAH, NAGRAK, PELABUHANRATU, SUKABUMI, WARUNGKIARA)

14. PRAKIRAAN DAERAH POTENSI BANJIR JAWA TENGAH MEI 2019

Gambar 15.

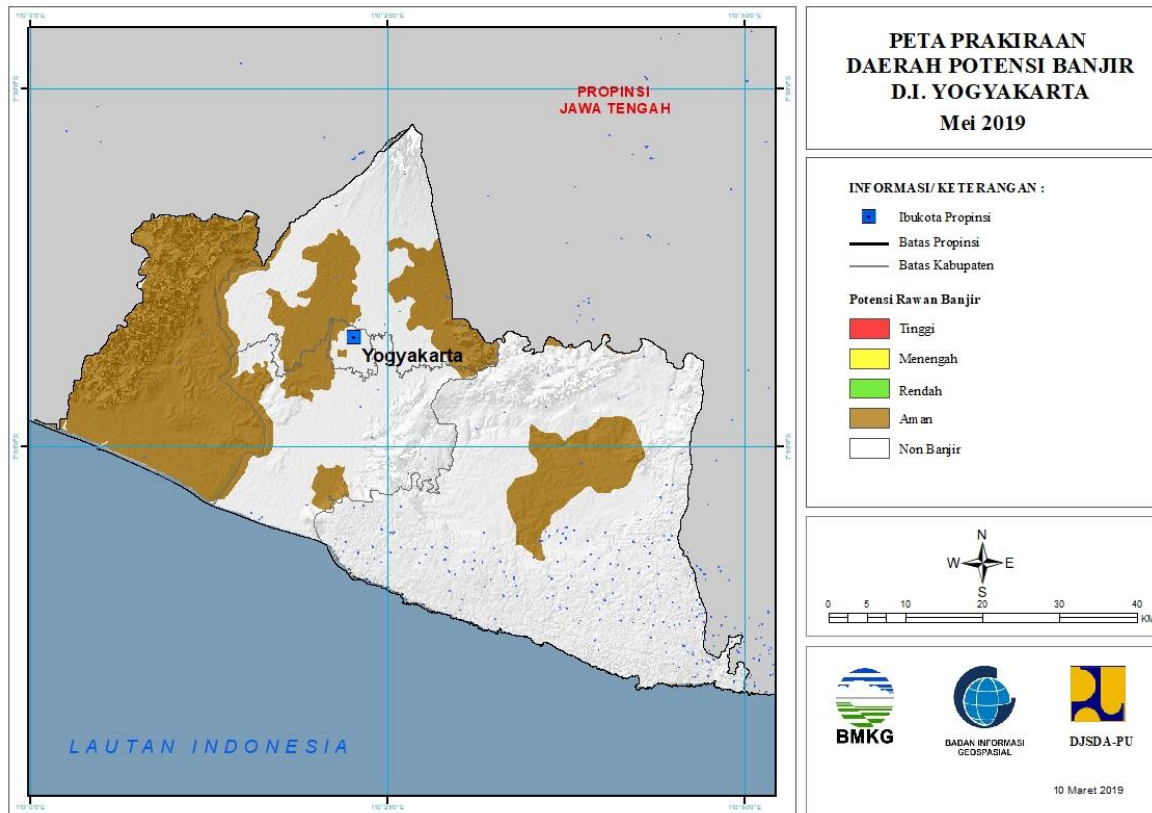


Tabel 14.

TINGKAT POTENSI BANJIR		
TINGGI	MENENGAH	RENDAH
-	-	-

15. PRAKIRAAN DAERAH POTENSI BANJIR DI YOGYAKARTA MEI 2019

Gambar 16.

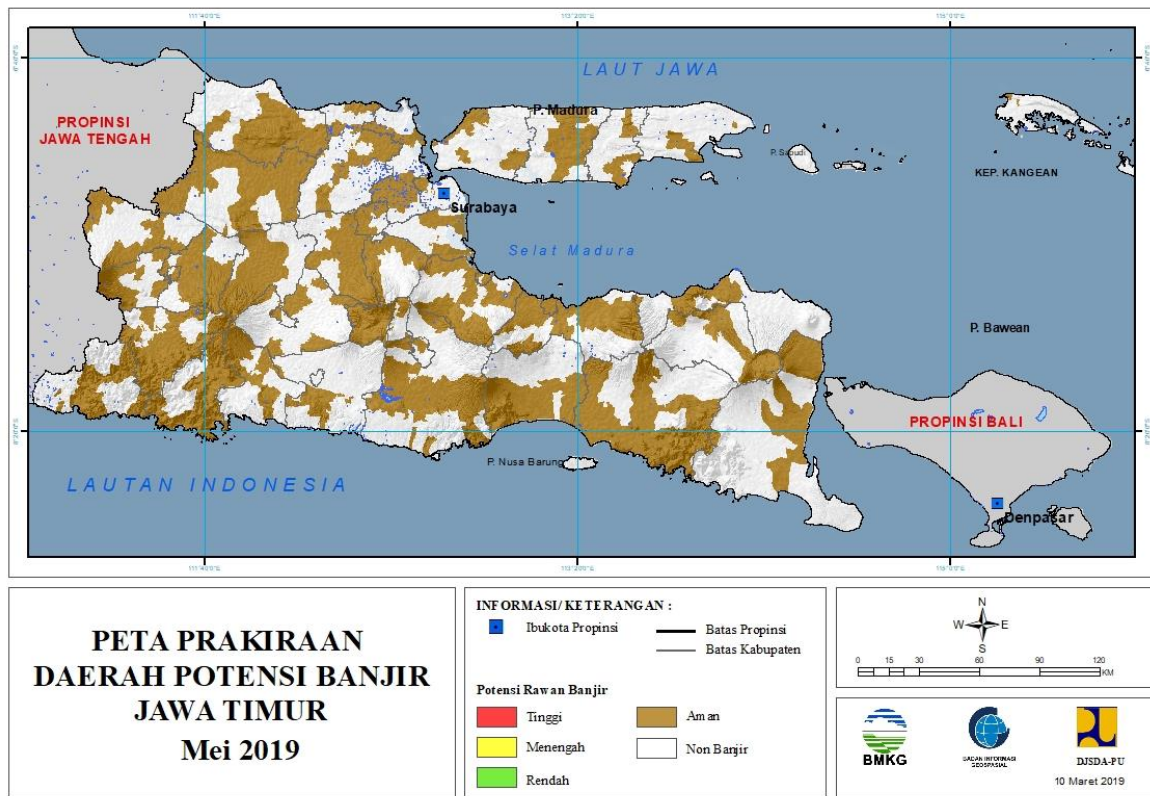


Tabel 15.

TINGKAT POTENSI BANJIR		
TINGGI	MENENGAH	RENDAH
-	-	-

16. PRAKIRAAN DAERAH POTENSI BANJIR JAWA TIMUR MEI 2019

Gambar 17.

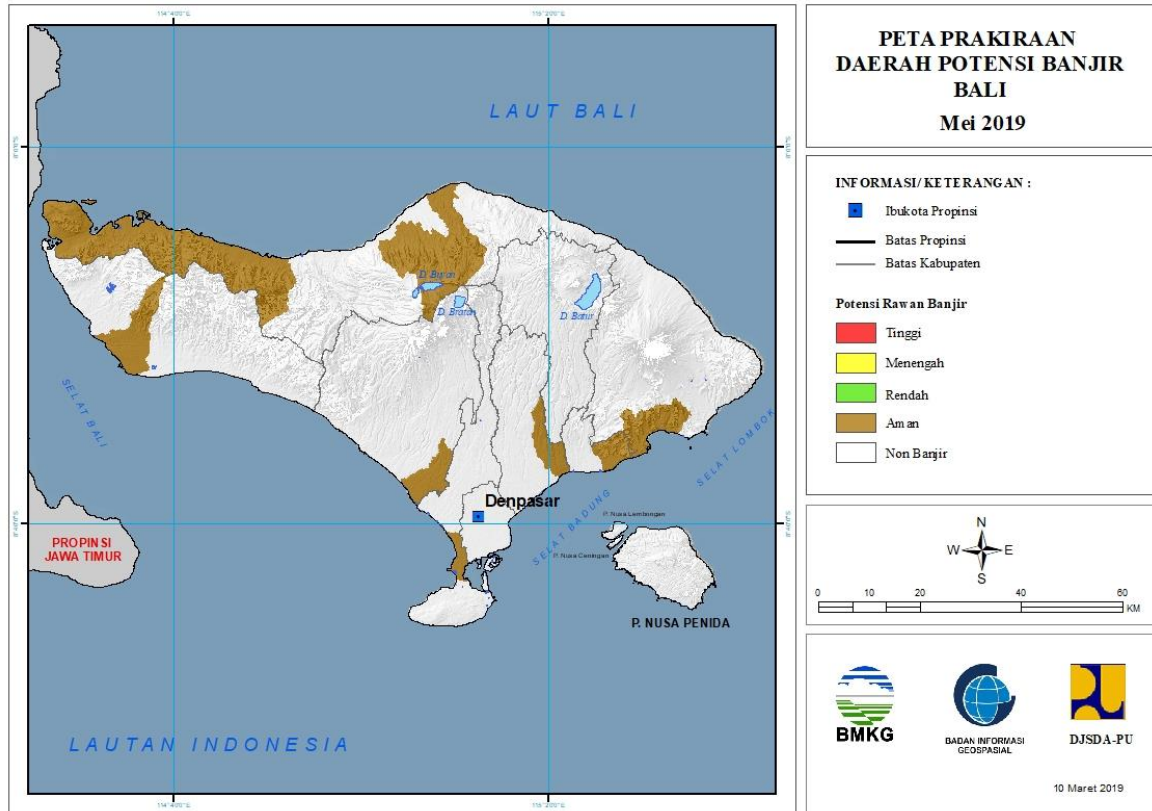


Tabel 16.

TINGKAT POTENSI BANJIR		
TINGGI	MENENGAH	RENDAH
-	-	-

17. PRAKIRAAN DAERAH POTENSI BANJIR BALI MEI 2019

Gambar 18.



Tabel 17.

TINGKAT POTENSI BANJIR		
TINGGI	MENENGAH	RENDAH
-	-	-

18. PRAKIRAAN DAERAH POTENSI BANJIR NUSA TENGGARA BARAT MEI 2019

Gambar 19.

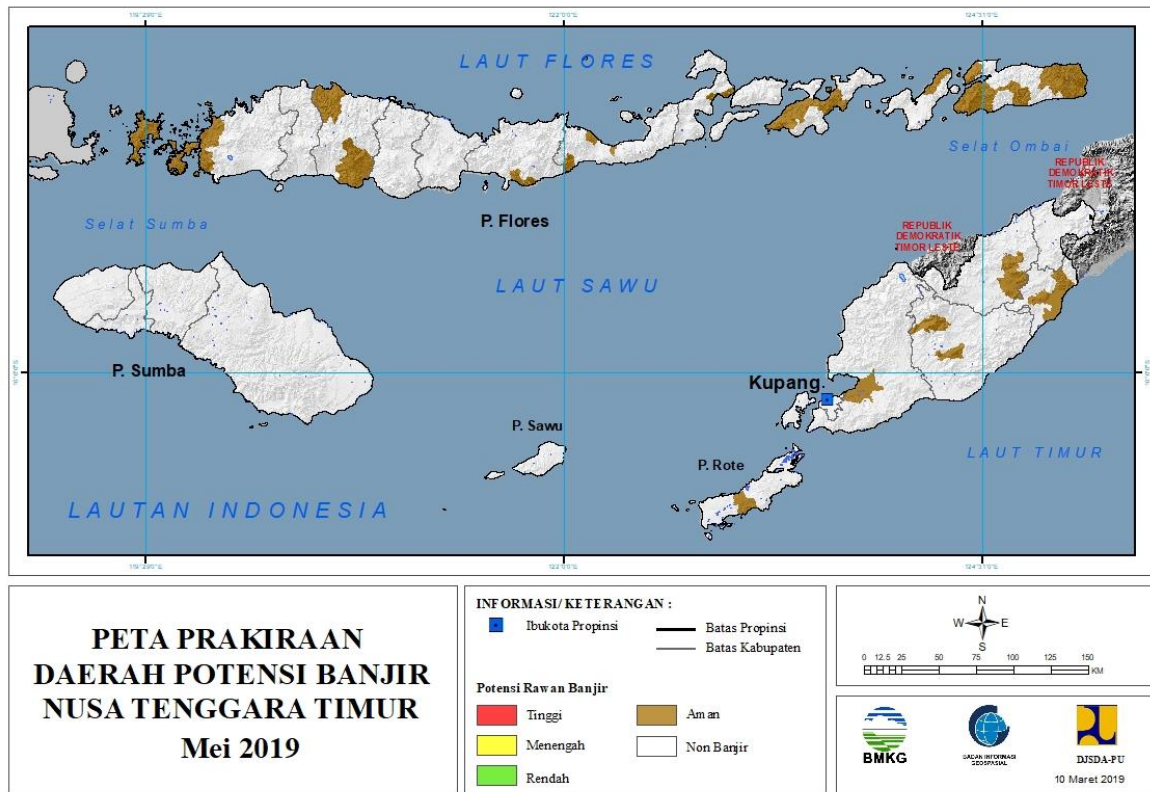


Tabel 18.

TINGKAT POTENSI BANJIR		
TINGGI	MENENGAH	RENDAH
-	-	-

19. PRAKIRAAN DAERAH POTENSI BANJIR NUSA TENGGARA TIMUR MEI 2019

Gambar 20.

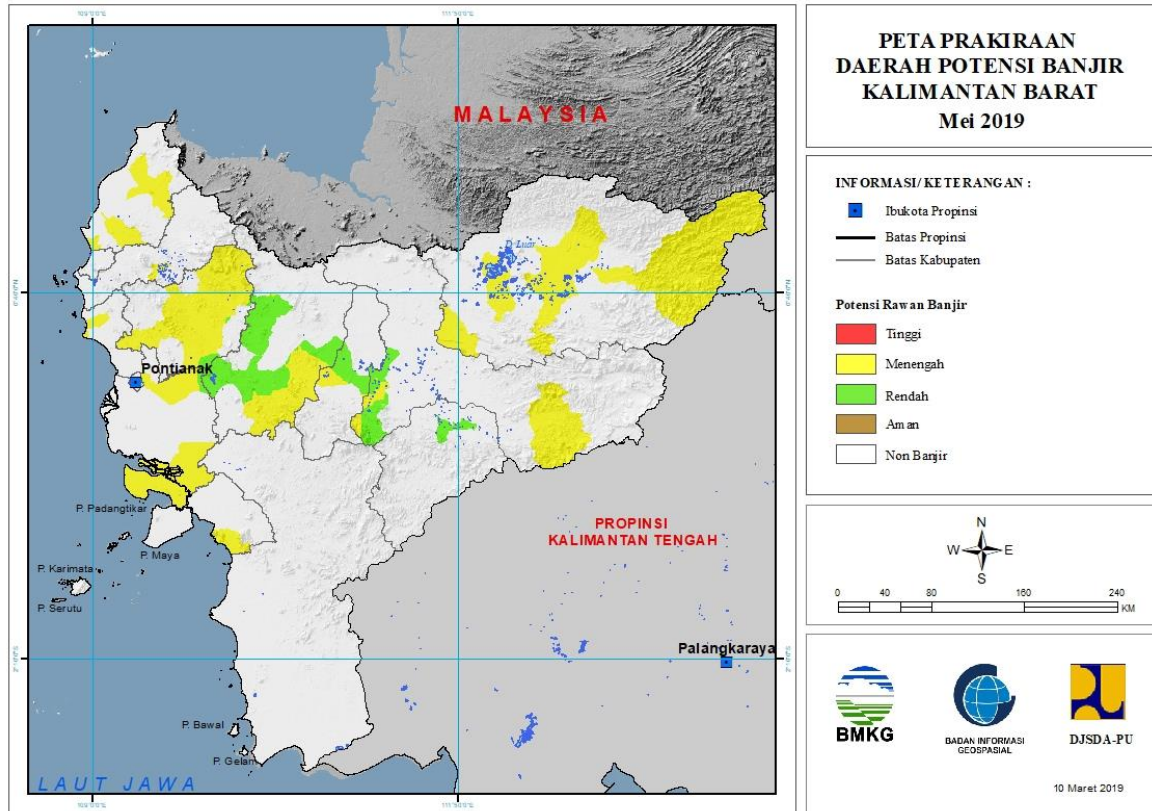


Tabel 19.

TINGKAT POTENSI BANJIR		
TINGGI	MENENGAH	RENDAH
-	-	-

20. PRAKIRAAN DAERAH POTENSI BANJIR KALIMANTAN BARAT MEI 2019

Gambar 21.



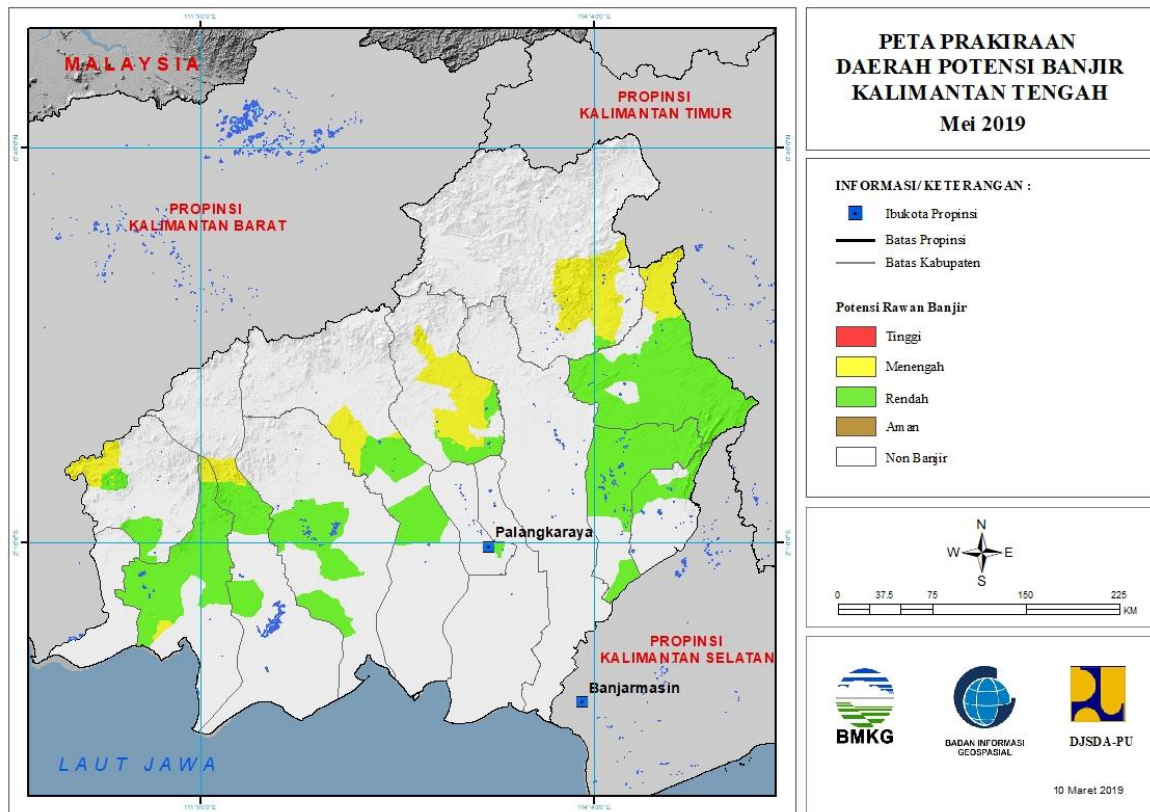
Tabel 20.

TINGKAT POTENSI BANJIR		
TINGGI	MENENGAH	RENDAH
-	BENGKAYANG : (KEC. BENGKAYANG)	KAPUAS HULU : (KEC. PUTUSSIBAU SELATAN)
	KAPUAS HULU : (KEC. BOYANTANJUNG, BUNUT HILIR, EMBALOH HILIR, PUTUSSIBAU SELATAN, SELIMBAU, SILAT HILIR)	KUBURAYA : (KEC. SUNGAIAMBAWANG)
	KAYONG UTARA : (KEC. SUKADANA)	LANDAK : (KEC. AIRBESAR, KUALABEHE, MENYUKE, NGABANG)
	KUBURAYA : (KEC. BATUAMPAR, SUNGAIAMBAWANG)	MELAWI : (KEC. NANGA PINOH)
	LANDAK : (KEC. AIRBESAR, KUALABEHE, MANDOR, MENYUKE, NGABANG, SENGHAHEMILA)	SANGGAU : (KEC. KAPUAS, MELIAU, MUKOK, TAYAN HILIR, TAYAN HULU)
	MELAWI : (KEC. NANGA PINOH)	SEKADAU : (KEC. SEKADAU HILIR)
	MEMPAWAH : (KEC. MEMPAWAH HILIR)	SINTANG : (KEC. SEPAUK)
	SAMBAS : (KEC. GALING, SEJANGKUNG, SELAKAU, TEBAS)	
	SANGGAU : (KEC. KAPUAS, MELIAU, MUKOK)	

	SEKADAU : (KEC. SEKADAU HILIR)	
	SINTANG : (KEC. SEPAUK, SERAWAI)	

21. PRAKIRAAN DAERAH POTENSI BANJIR KALIMANTAN TENGAH MEI 2019

Gambar 22.



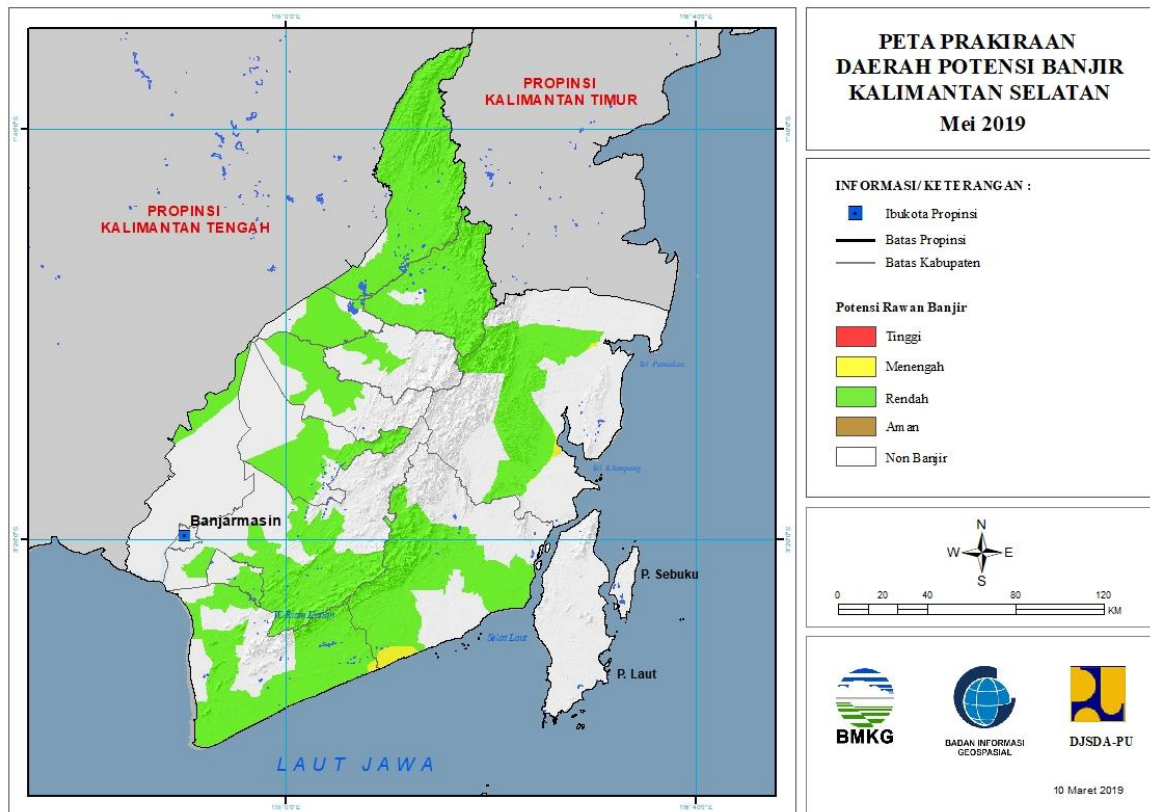
Tabel 21.

TINGKAT POTENSI BANJIR		
TINGGI	MENENGAH	RENDAH
-	BARITO UTARA : (KEC. LAHEI, TEWEH TENGAH)	BARITO SELATAN : (KEC. DUSUN SELATAN, DUSUN UTARA, GUNUNGBINTANGAWAI, JENAMAS, KARAUKUALA)
	GUNUNGMAS : (KEC. KAHAYANHULU UTARA, KURUN, RUNGAN, SEPANG SIMIN, TEWAH)	BARITO TIMUR : (KEC. DUSUN TENGAH, PEMATANGKARAU)
	KATINGAN : (KEC. KATINGAN TENGAH)	BARITO UTARA : (KEC. GUNUNGPUREI, GUNUNGTIMANG, LAHEI, MONTALLAT, TEWEH BARU, TEWEH TENGAH, TEWEH TIMUR)
	KOTAWARINGIN BARAT : (KEC. ARUT SELATAN, ARUT UTARA, KOTAWARINGIN LAMA)	GUNUNGMAS : (KEC. KURUN, RUNGAN, SEPANG SIMIN)
	LAMANDAU : (KEC. BATANGKAWA, DELANG)	KATINGAN : (KEC. KATINGAN HILIR, KATINGAN TENGAH, PULAUMALAN, TASIKPAYAWAN)
	MURUNG RAYA : (KEC. LAUNGTUHUP, TANAHSIANG)	KOTA PALANGKARAYA : (KEC. PAHANDUT)

	SERUYAN : (KEC. SERUYAN TENGAH)	KOTAWARINGIN BARAT : (KEC. ARUT SELATAN, ARUT UTARA, KOTAWARINGIN LAMA, PANGKALANBANTENG)
		KOTAWARINGIN TIMUR : (KEC. KOTABESI, MENTAYA HULU, MENTAYAHILIR UTARA, PARENGGEAN)
		LAMANDAU : (KEC. BATANGKAWA, BULIK, DELANG)
		MURUNG RAYA : (KEC. LAUNGTUHUP)
		SERUYAN : (KEC. HANAU, SERUYAN TENGAH)

22. PRAKIRAAN DAERAH POTENSI BANJIR KALIMANTAN SELATAN MEI 2019

Gambar 23.



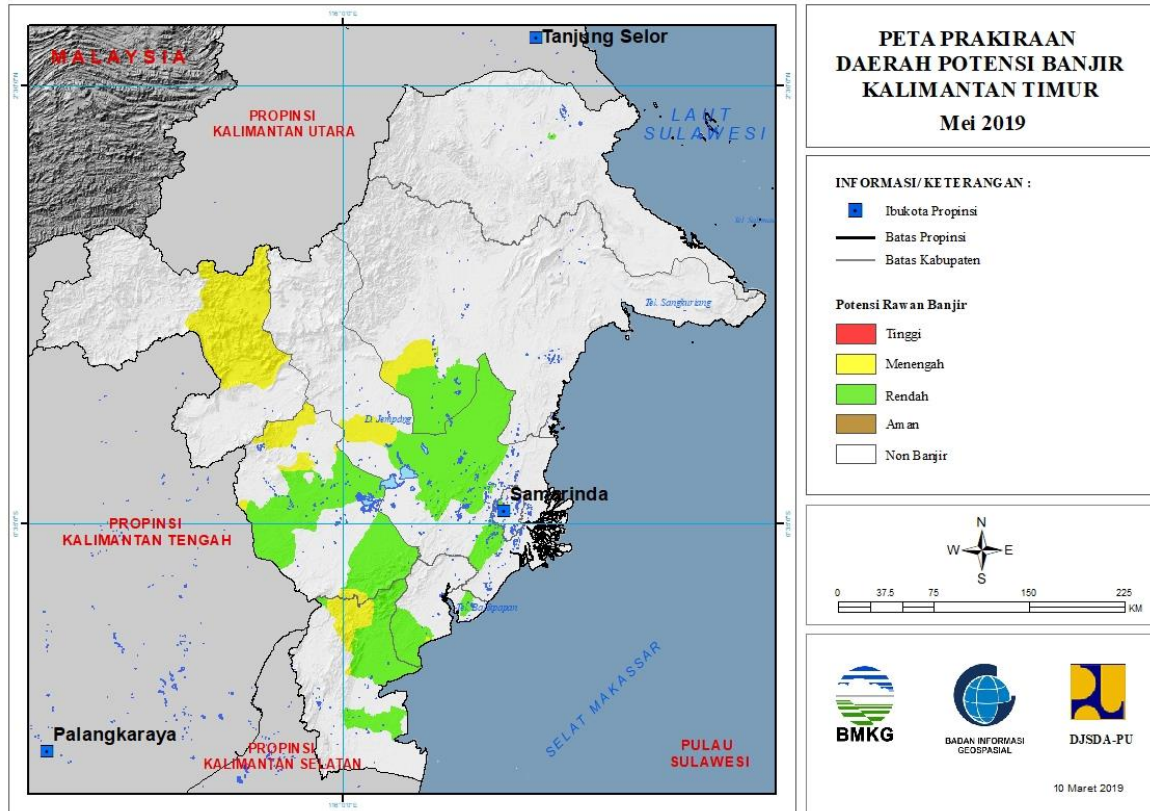
Tabel 22.

TINGKAT POTENSI BANJIR		
TINGGI	MENENGAH	RENDAH
-	KOTABARU : (KEC. KELUMPANG HULU, SUNGAIDURIAN)	BALANGAN : (KEC. AWAYAN, BATUMANDI, HALONG, JUAI, LAMPIHONG, PARINGIN, TEBINGTINGGI)
	TANAHBUMBU : (KEC. SATUI)	BANJAR : (KEC. ARANIO, ASTAMBUL, GAMBUT, KARANGINTAN, MARTAPURA, PENGARON, SIMPANGEMPAT)
	TANAHLAUT : (KEC. KINTAP)	BARITO KUALA : (KEC. KURIPAN, TABUKAN)
		HULUSUNGAI SELATAN : (KEC. ANGINANG, DAHA SELATAN, DAHA UTARA, KANDANGAN, SIMPUR)
		HULUSUNGAI TENGAH : (KEC. BARABAI, BATUBENAWA, PANDAWAN)
		HULUSUNGAI UTARA : (KEC. AMUNTAI SELATAN, AMUNTAI TENGAH, AMUNTAI UTARA, BABIRIK, DANAUPANGGANG, SUNGAIPANDAN)
		KOTA BANJARBARU : (KEC. BANJARBARU SELATAN, CEMPAKA)

		KOTABARU : (KEC. KELUMPANG HULU, SUNGAIDURIAN)
		TABALONG : (KEC. BANUALAWAS, HARUAI, JARO, KELUA, MUARAHARUS, MUARAUYA, MURUNGPUK, PUGAAN, TANTA, UPAU)
		TANAHBUMBU : (KEC. BATULICIN, KUSAN HILIR, KUSAN HULU, SATUI)
		TANAHLAUT : (KEC. BATI-BATI, JORONG, KINTAP, KURAU, PANYIPATAN, PELAIHARI)
		TAPIN : (KEC. BAKARANGAN, BINUANG, BUNGUR, PIANI, TAPIN SELATAN, TAPIN TENGAH, TAPIN UTARA)

23. PRAKIRAAN DAERAH POTENSI BANJIR KALIMANTAN TIMUR MEI 2019

Gambar 24.



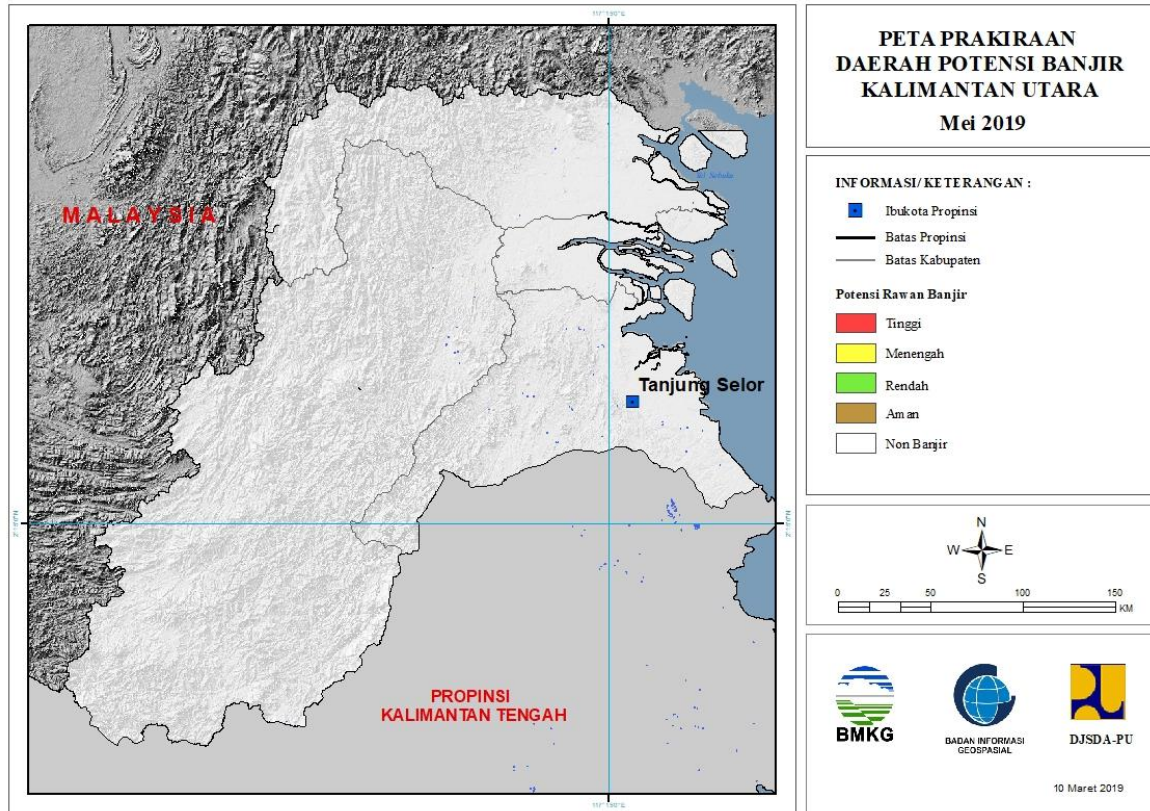
Tabel 23.

TINGKAT POTENSI BANJIR		
TINGGI	MENENGAH	RENDAH
-	KUTAI BARAT : (KEC. BARONGTONGKOK, BONGAN, DAMAI, LONGIRAM, MUARAPAHU)	BERAU : (KEC. TANJUNGREDEB)
	KUTAI TIMUR : (KEC. MUARAANCALONG)	KOTA BALIKPAPAN : (KEC. BALIKPAPAN UTARA)
	KUTAIKARTANEGARA : (KEC. KONAHAH)	KOTA SAMARINDA : (KEC. SAMARINDA ILIR, SAMARINDA ULU)
	MAHAKAM ULU : (KEC. LONGBAGUN)	KUTAI BARAT : (KEC. BARONGTONGKOK, BONGAN, DAMAI, MELAK, MUARALAWA, MUARAPAHU, PENYINGGAHAN)
	PASER : (KEC. LONGIKIS, LONGKALI)	KUTAI TIMUR : (KEC. MUARAANCALONG, MUARABENKAL)
	PENAJAMPASER UTARA : (KEC. WARU)	KUTAIKARTANEGARA : (KEC. KONAHAH, KOTABANGUN, LOAJANAN, MUARAKAMAN, SEBULU, TENGGARONG)
		PASER : (KEC. LONGIKIS, LONGKALI, PASIRBALENGKONG)
		PENAJAMPASER UTARA : (KEC. BABULU, WARU)

--	--	--

24. PRAKIRAAN DAERAH POTENSI BANJIR KALIMANTAN UTARA MEI 2019

Gambar 25.

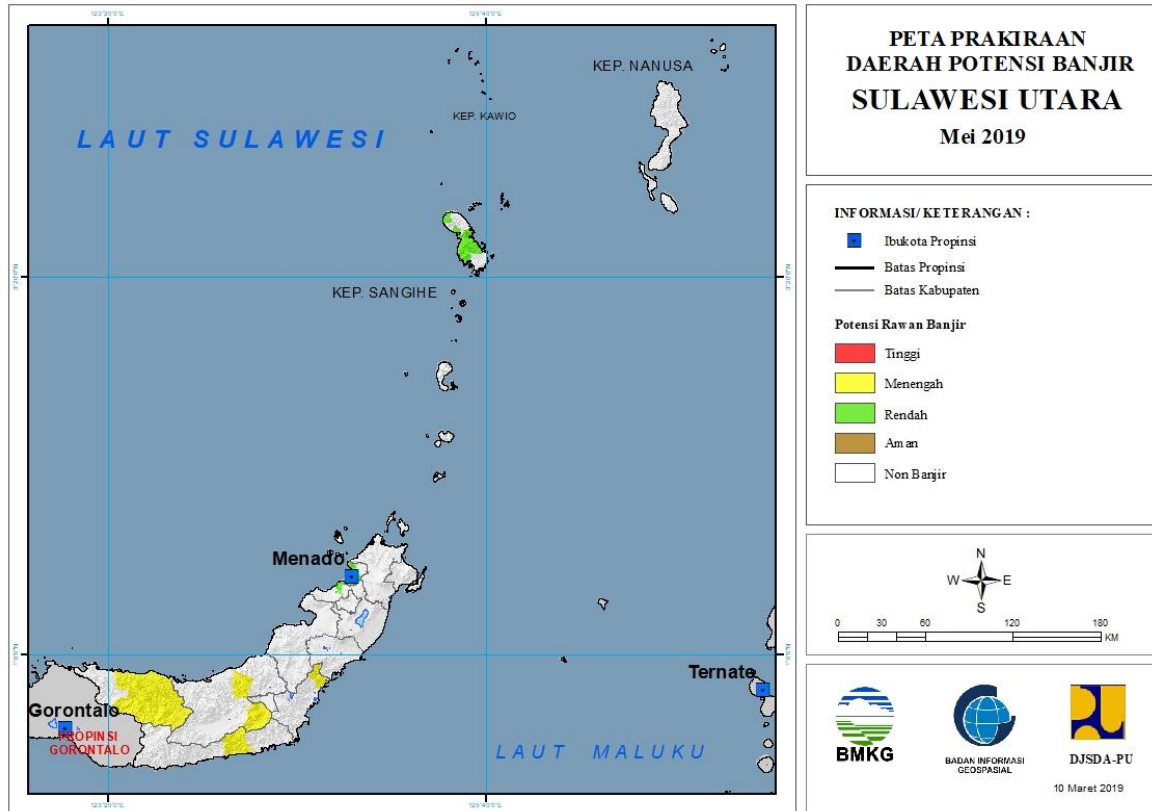


Tabel 24.

TINGKAT POTENSI BANJIR		
TINGGI	MENENGAH	RENDAH
-	-	-

25. PRAKIRAAN DAERAH POTENSI BANJIR SULAWESI UTARA MEI 2019

Gambar 26.

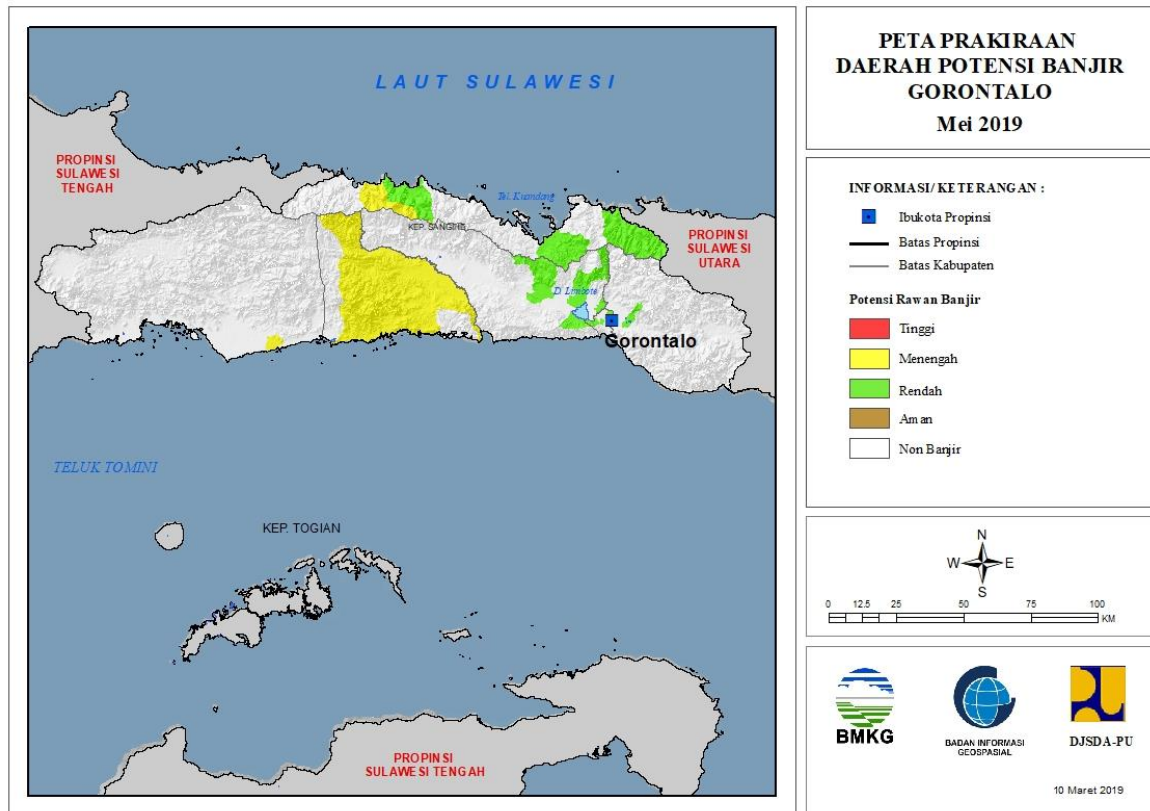


Tabel 25.

TINGKAT POTENSI BANJIR		
TINGGI	MENENGAH	RENDAH
-	BOLAANG MONGONDOW : (KEC. BOLAANG, LOLAYAN)	BOLAANG MONGONDOW TIMUR : (KEC. KOTABUNAN)
	BOLAANG MONGONDOW TIMUR : (KEC. KOTABUNAN)	BOLAANGMONGONDOW SELATAN : (KEC. PINOLOSIAN)
	BOLAANG MONGONDOW UTARA : (KEC. BINTAUNA, BOLANGITANG TIMUR, SANGKUB)	KEPULAUAN SANGIHE : (KEC. KENDAHE, MANGANITU, TABUKAN SELATAN, TABUKAN TENGAH, TAHUNA, TAMAKO)
	BOLAANGMONGONDOW SELATAN : (KEC. PINOLOSIAN)	KOTA MANADO : (KEC. BUNAKEN, MALALAYANG, PAAL DUA, SARIO, SINGKIL, TIKALA, TUMINITING, WANEA, WENANG)
		MINAHASA : (KEC. MANDOLANG)

26. PRAKIRAAN DAERAH POTENSI BANJIR GORONTALO MEI 2019

Gambar 27.

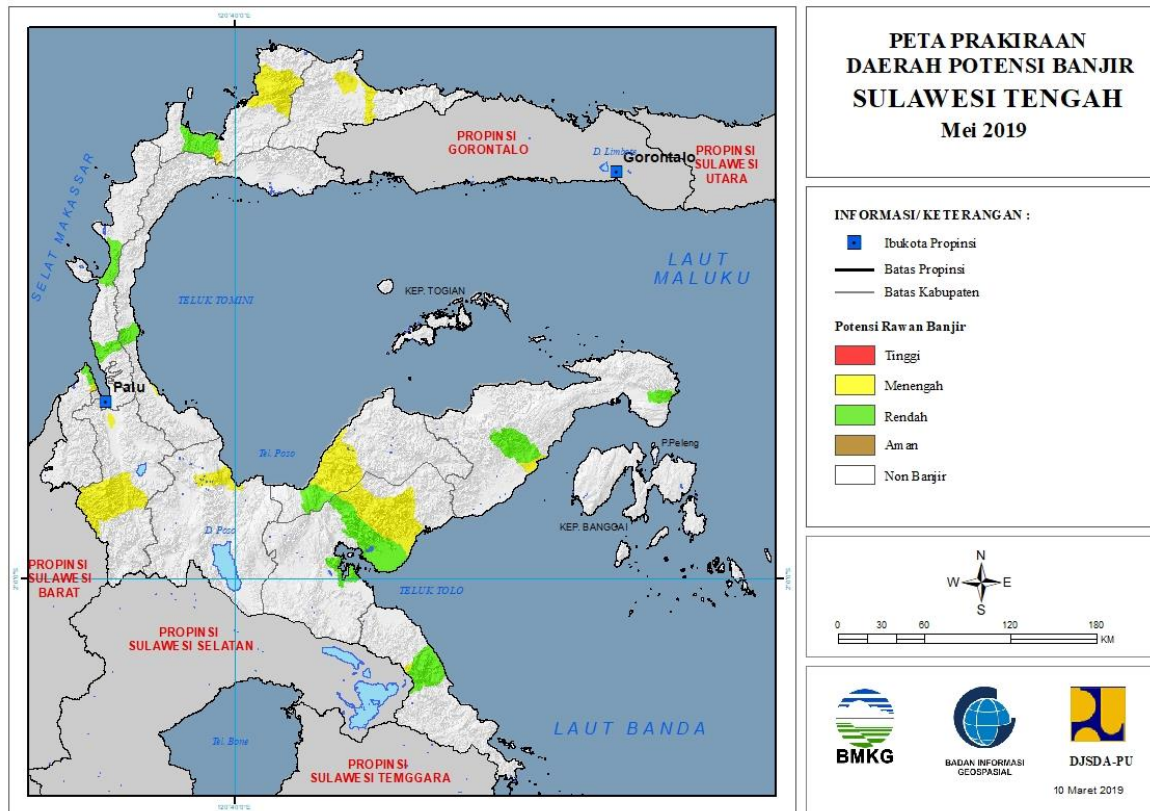


Tabel 26.

TINGKAT POTENSI BANJIR		
TINGGI	MENENGAH	RENDAH
-	BOALEMO : (KEC. BOTUMOITA, DULUPI, PAGUYAMAN, TILAMUTA, WONOSARI)	BOALEMO : (KEC. PAGUYAMAN)
	GORONTALO UTARA : (KEC. SUMALATA)	BONE BOLANGO : (KEC. SUWAWA)
	PAHUWATO : (KEC. MARISA)	GORONTALO : (KEC. BATUDAA, LIMBOTO, TELAGA, TIBAWA)
		GORONTALO UTARA : (KEC. ATINGGOLA, KWANDANG, SUMALATA)
		KOTA GORONTALO : (KEC. KOTA BARAT, KOTA SELATAN, KOTA UTARA)

27. PRAKIRAAN DAERAH POTENSI BANJIR SULAWESI TENGAH MEI 2019

Gambar 28.

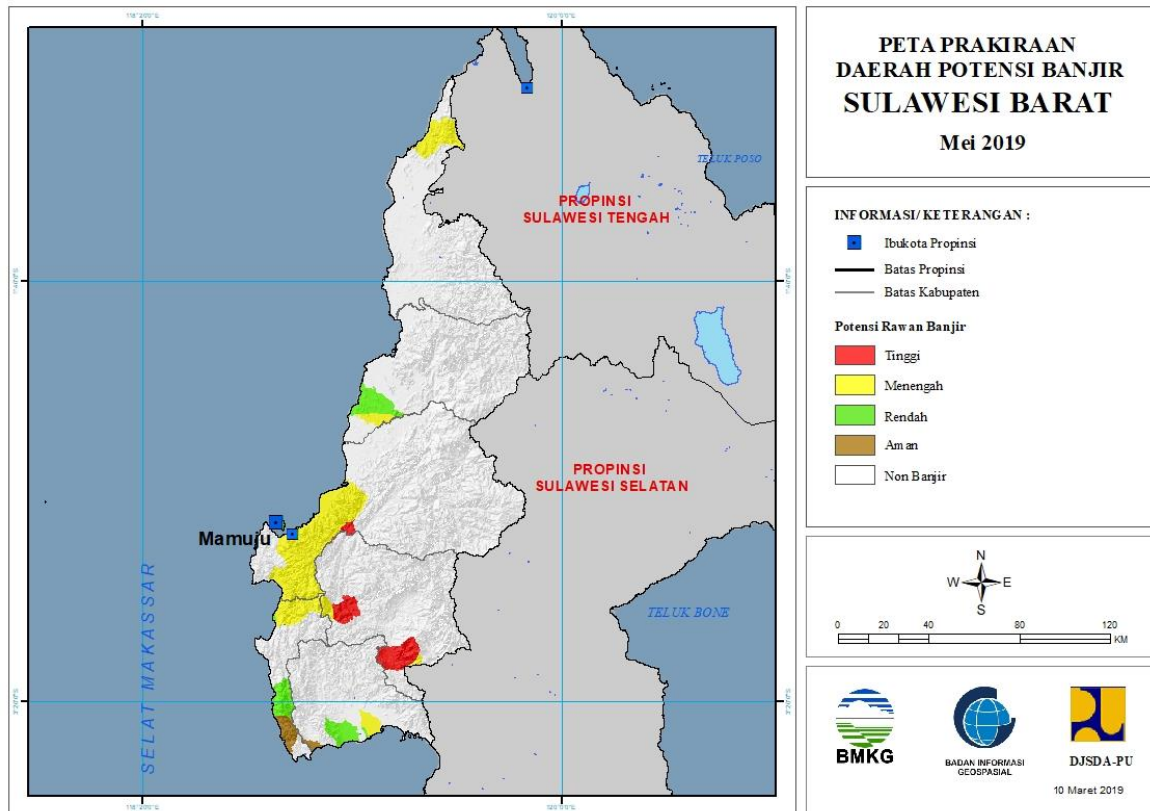


Tabel 27.

TINGKAT POTENSI BANJIR		
TINGGI	MENENGAH	RENDAH
-	BANGGAI : (KEC. BATUI)	BANGGAI : (KEC. BALANTAK, BATUI)
	BUOL : (KEC. BOKAT, MOMUNU)	DONGGALA : (KEC. BALAESANG, BANAWA, SINDUE)
	DONGGALA : (KEC. BANAWA)	KOTA PALU : (KEC. PALU TIMUR)
	KOTA PALU : (KEC. PALU BARAT, PALU TIMUR)	MOROWALI : (KEC. BUNGKU TENGAH)
	MOROWALI : (KEC. BUNGKU TENGAH)	MOROWALI UTARA : (KEC. BUNGKU UTARA, PETASIA)
	MOROWALI UTARA : (KEC. BUNGKU UTARA)	PARIGI MOUTONG : (KEC. AMPIBABO, PARIGI)
	PARIGI MOUTONG : (KEC. PARIGI)	POSO : (KEC. POSO PESISIR)
	POSO : (KEC. POSO PESISIR)	TOJO UNA-UNA : (KEC. TOJO)
	SIGI : (KEC. DOLO, KULAWI)	TOLI TOLI : (KEC. DONDO)
	TOJO UNA-UNA : (KEC. TOJO)	
	TOLI TOLI : (KEC. BAOLAN, DONDO, GALANG)	

28. PRAKIRAAN DAERAH POTENSI BANJIR SULAWESI BARAT MEI 2019

Gambar 29.

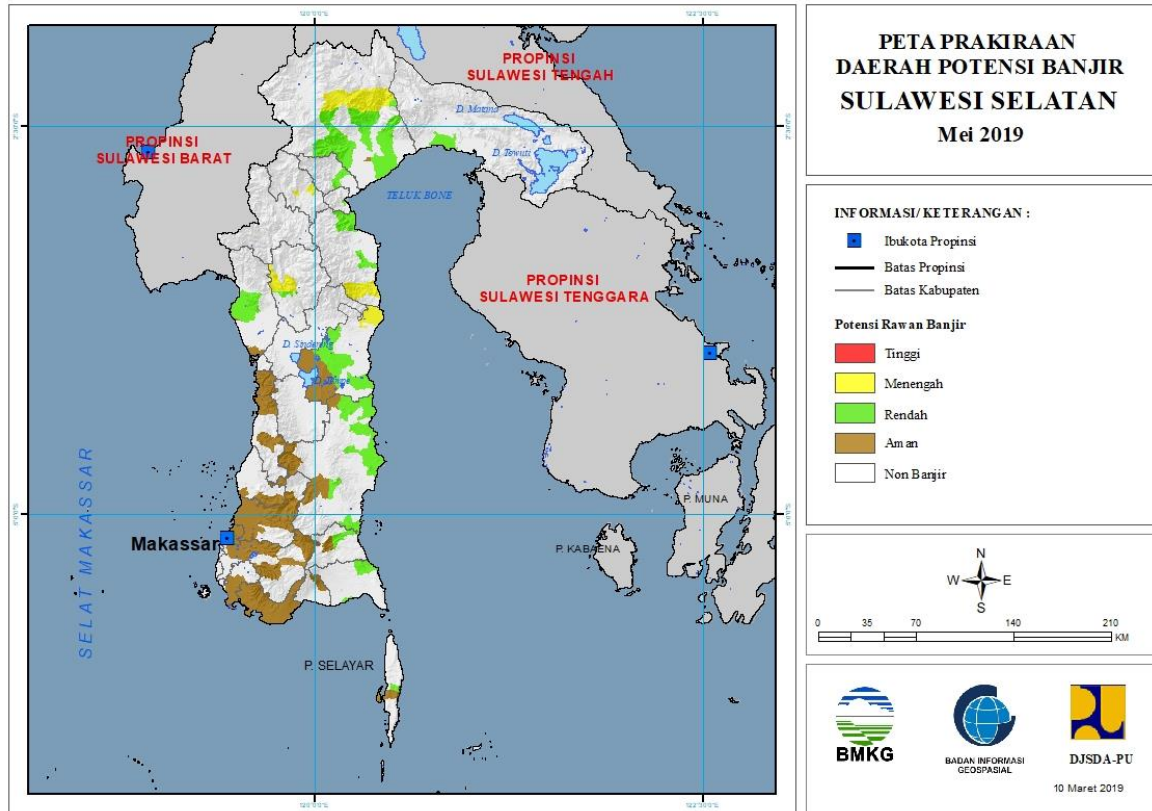


Tabel 28.

TINGKAT POTENSI BANJIR		
TINGGI	MENENGAH	RENDAH
MAMASA : (KEC. MAMBI, SUMARORONG)	MAJENE : (KEC. MALUNDA)	MAJENE : (KEC. MALUNDA, SENDANA)
MAMUJU : (KEC. KALUKKU)	MAMASA : (KEC. MAMBI, SUMARORONG)	MAMUJU : (KEC. KALUKKU, MAMUJU, TAPALANG)
	MAMUJU : (KEC. KALUKKU, MAMUJU, TAPALANG)	MAMUJU TENGAH : (KEC. BUDONG-BUDONG)
	MAMUJU TENGAH : (KEC. BUDONG-BUDONG)	MAMUJU UTARA : (KEC. BAMBALAMOTU)
	MAMUJU UTARA : (KEC. BAMBALAMOTU)	POLEWALI MANDAR : (KEC. CAMPALAGIAN, WONOMULYO)
	POLEWALI MANDAR : (KEC. CAMPALAGIAN, WONOMULYO)	

29. PRAKIRAAN DAERAH POTENSI BANJIR SULAWESI SELATAN MEI 2019

Gambar 30.



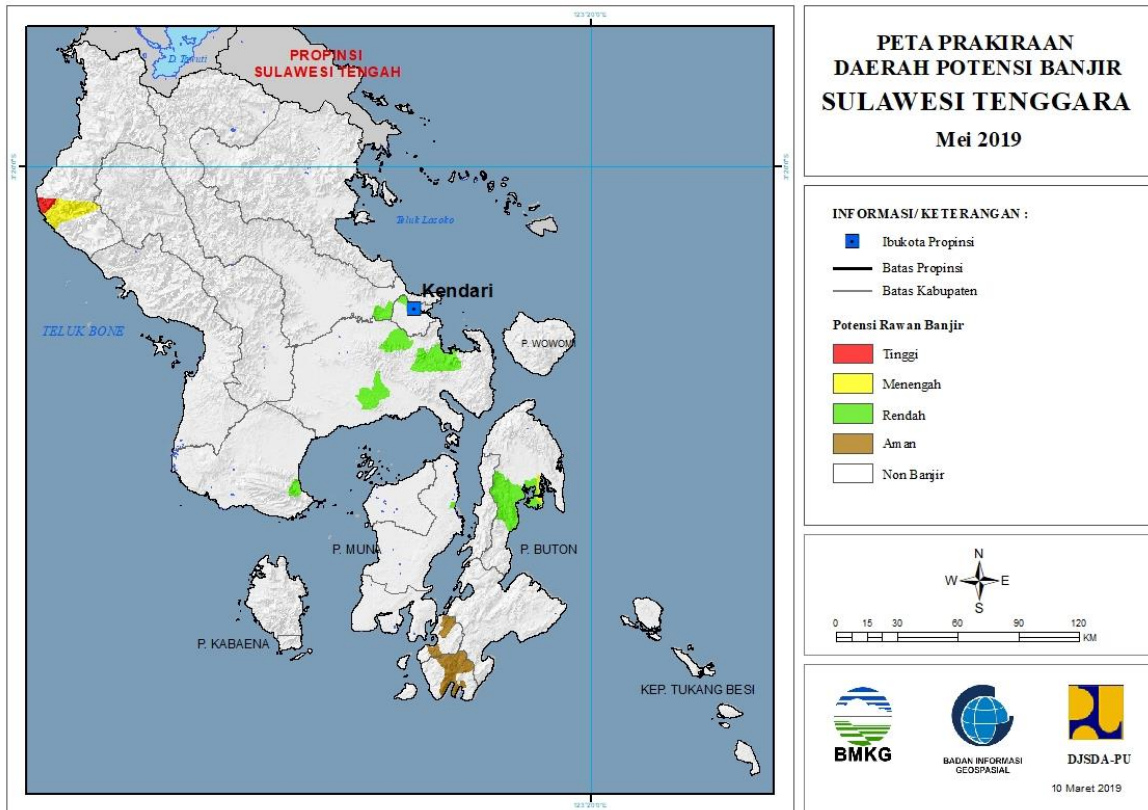
Tabel 29.

TINGKAT POTENSI BANJIR		
TINGGI	MENENGAH	RENDAH
-	ENREKANG : (KEC. ENREKANG)	BONE : (KEC. AJANGALE, AWANGPONE, BAREBBO, CENRANA, DUA BOCCOE, KAJUARA, LIBURENG, SIBULUE, TANETE RIATTANG TIMUR)
	LUWU : (KEC. LAROMPONG)	BULUKUMBA : (KEC. KAJANG, UJUNGBULU)
	LUWU TIMUR : (KEC. WOTU)	ENREKANG : (KEC. ENREKANG)
	LUWU UTARA : (KEC. MASAMBA, SABBANG)	KEPULAUAN SELAYAR : (KEC. BONTOHARU)
	TORAJA UTARA : (KEC. BALUSU, TIKALA)	KOTA PALOPO : (KEC. WAR A, WAR A UTARA)
	WAJO : (KEC. PITUMPANUA)	LUWU : (KEC. BAJO, BELOPA, BUA, LAMASI, LAROMPONG, WALENRANG)
		LUWU TIMUR : (KEC. WOTU)
		LUWU UTARA : (KEC. MALANGKE, MASAMBA, SABBANG, SUKAMAJU)
		PINRANG : (KEC. CEMPA, DUAMPANUA)
		SINJAI : (KEC. SINJAI TENGAH, SINJAI UTARA)
		TORAJA UTARA : (KEC.

		BALUSU)
		WAJO : (KEC. BELAWA, MAJALENG, MANIANGPAJO, PAMMANA, PITUMPANUA, TAKKALALLA, TANASITOLLO)

30. PRAKIRAAN DAERAH POTENSI BANJIR SULAWESI TENGGARA MEI 2019

Gambar 31.

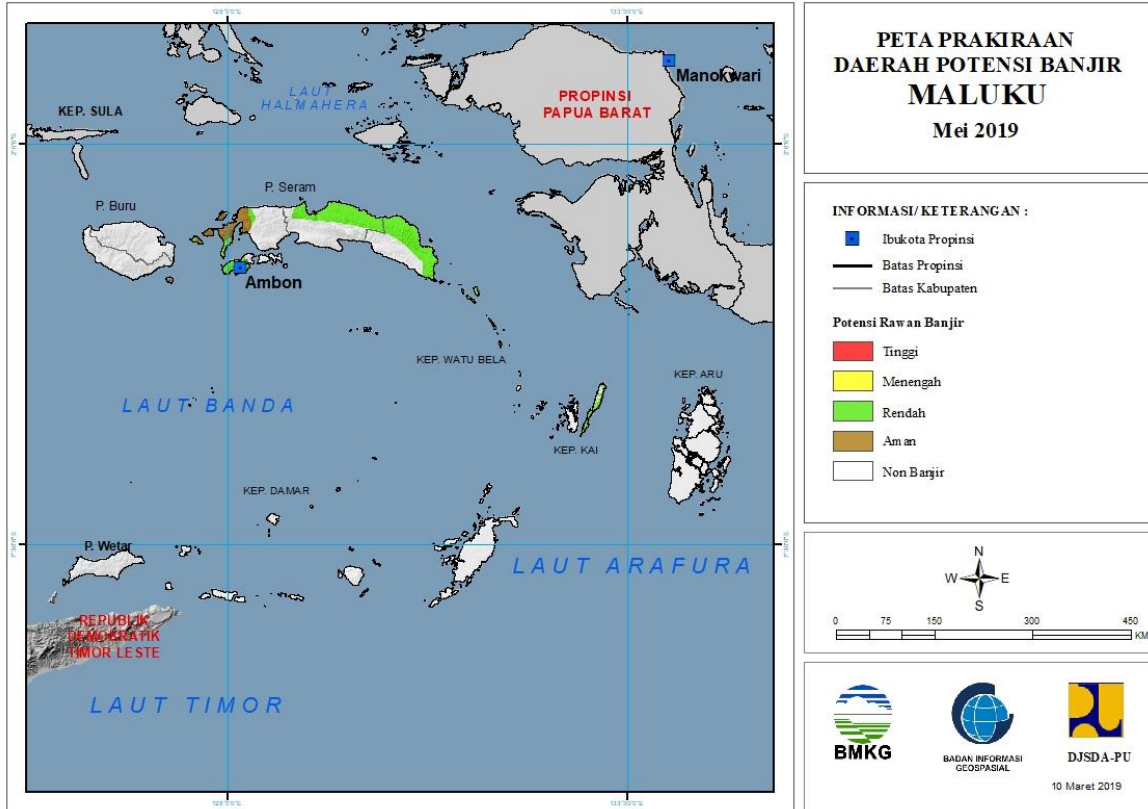


Tabel 30.

TINGKAT POTENSI BANJIR		
TINGGI	MENENGAH	RENDAH
KOLAKA UTARA : (KEC. LASUSUA)	BUTON UTARA : (KEC. BONEGUNU)	BOMBANA : (KEC. RUMBIA)
	KOLAKA UTARA : (KEC. LASUSUA)	BUTON UTARA : (KEC. BONEGUNU)
		KOLAKA UTARA : (KEC. LASUSUA)
		KONAWA : (KEC. SAMPARA)
		KONAWA SELATAN : (KEC. KONDA, MORAMO, PALANGGA)
		KOTA BAU BAU : (KEC. BUNGI)
		KOTA KENDARI : (KEC. MANDONGA)
		MUNA : (KEC. KATOBU)

31. PRAKIRAAN DAERAH POTENSI BANJIR MALUKU MEI 2019

Gambar 32.

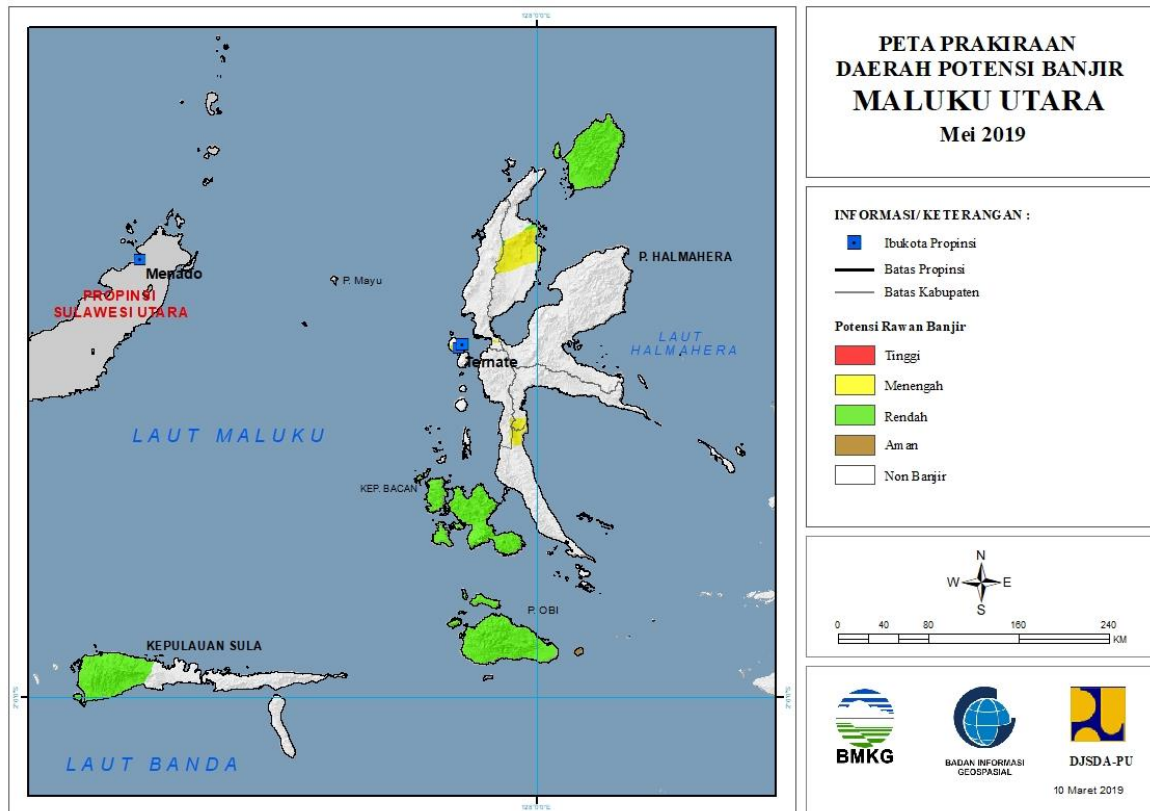


Tabel 31.

TINGKAT POTENSI BANJIR		
TINGGI	MENENGAH	RENDAH
-	-	KODYA AMBON : (KEC. NUSANIWE, SARIMAU, TELUK AMBON BAGUALA)
		MALUKU TENGAH : (KEC. BULA, LEIHITU, SERAM BARAT, SERAM TIMUR, SERAM UTARA)
		MALUKU TENGGARA : (KEC. KEI BESAR)

32. PRAKIRAAN DAERAH POTENSI BANJIR MALUKU UTARA MEI 2019

Gambar 33.

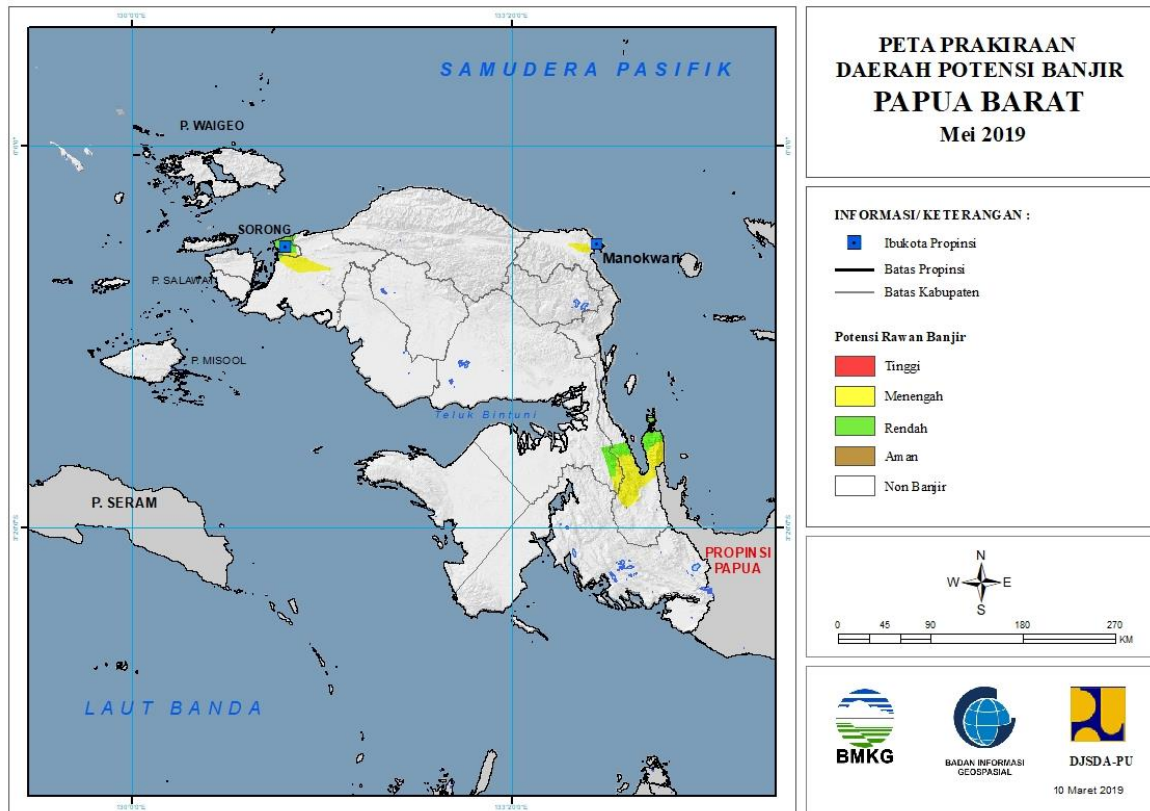


Tabel 32.

TINGKAT POTENSI BANJIR		
TINGGI	MENENGAH	RENDAH
-	HALMAHERA TENGAH : (KEC. WEDA)	KOTIP TERNATE : (KEC. TERNATE SELATAN)
	KOTIP TERNATE : (KEC. TERNATE SELATAN, TERNATE UTARA)	MALUKU UTARA : (KEC. BACAN, JAILOLO, MOROTAI SELATAN, MOROTAI UTARA, OBI, TALIABU BARAT, TOBELO)
	MALUKU UTARA : (KEC. JAILOLO, TOBELO)	

33. PRAKIRAAN DAERAH POTENSI BANJIR PAPUA BARAT MEI 2019

Gambar 34.

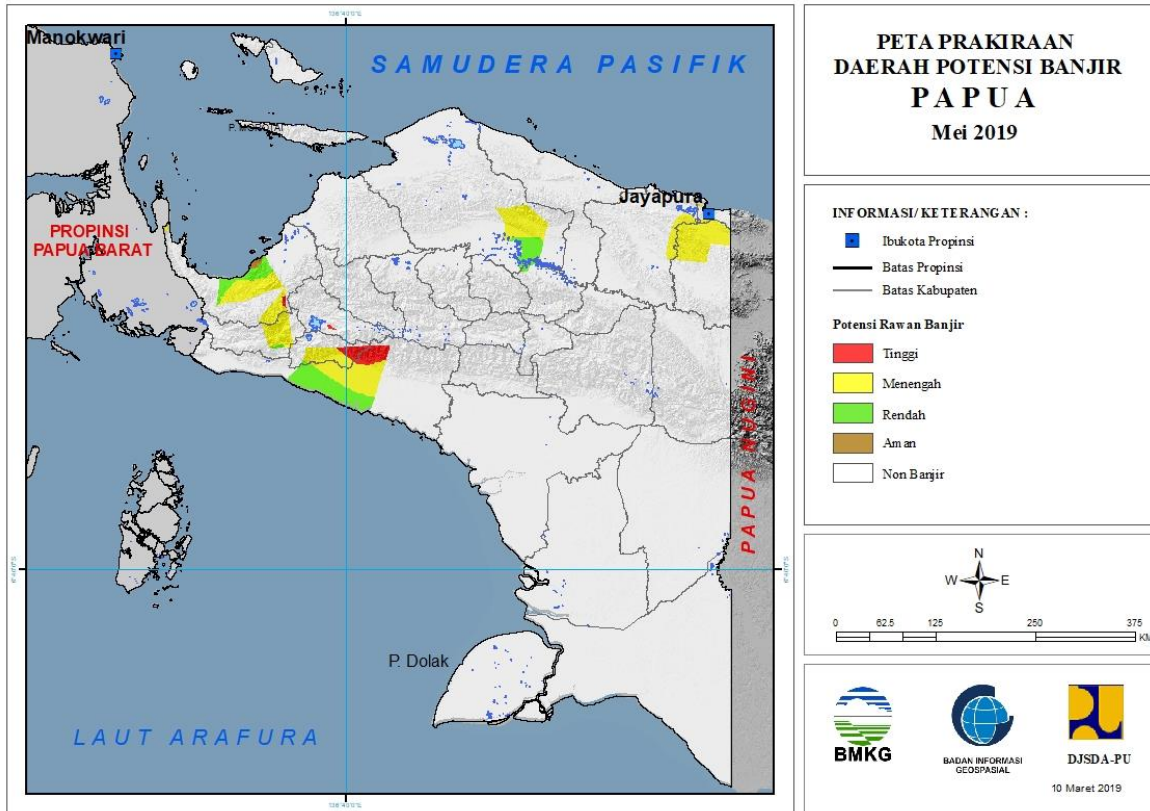


Tabel 33.

TINGKAT POTENSI BANJIR		
TINGGI	MENENGAH	RENDAH
-	KOTA SORONG : (KEC. SORONG)	KOTA SORONG : (KEC. SORONG)
	MANOKWARI : (KEC. MANOKWARI)	TELUK WONDAMA : (KEC. WASIOR)
	TELUK WONDAMA : (KEC. WASIOR)	

34. PRAKIRAAN DAERAH POTENSI BANJIR PAPUA MEI 2019

Gambar 35.



Tabel 34.

TINGKAT POTENSI BANJIR		
TINGGI	MENENGAH	RENDAH
MIMIKA : (KEC. MIMIKA TIMUR)	KEEROM : (KEC. ARSO)	KEEROM : (KEC. ARSO)
NABIRE : (KEC. MAPIA)	KOTA JAYAPURA : (KEC. JAYAPURA SELATAN)	KOTA JAYAPURA : (KEC. JAYAPURA SELATAN)
PANIAI : (KEC. PANIAI TIMUR)	MIMIKA : (KEC. MIMIKA TIMUR)	MIMIKA : (KEC. MIMIKA TIMUR)
	NABIRE : (KEC. MAPIA, NABIRE)	NABIRE : (KEC. MAPIA, NABIRE)
	SARMI : (KEC. MAMBERAMO ULU)	SARMI : (KEC. MAMBERAMO ULU)