

PRAKIRAAN DAERAH POTENSI BANJIR

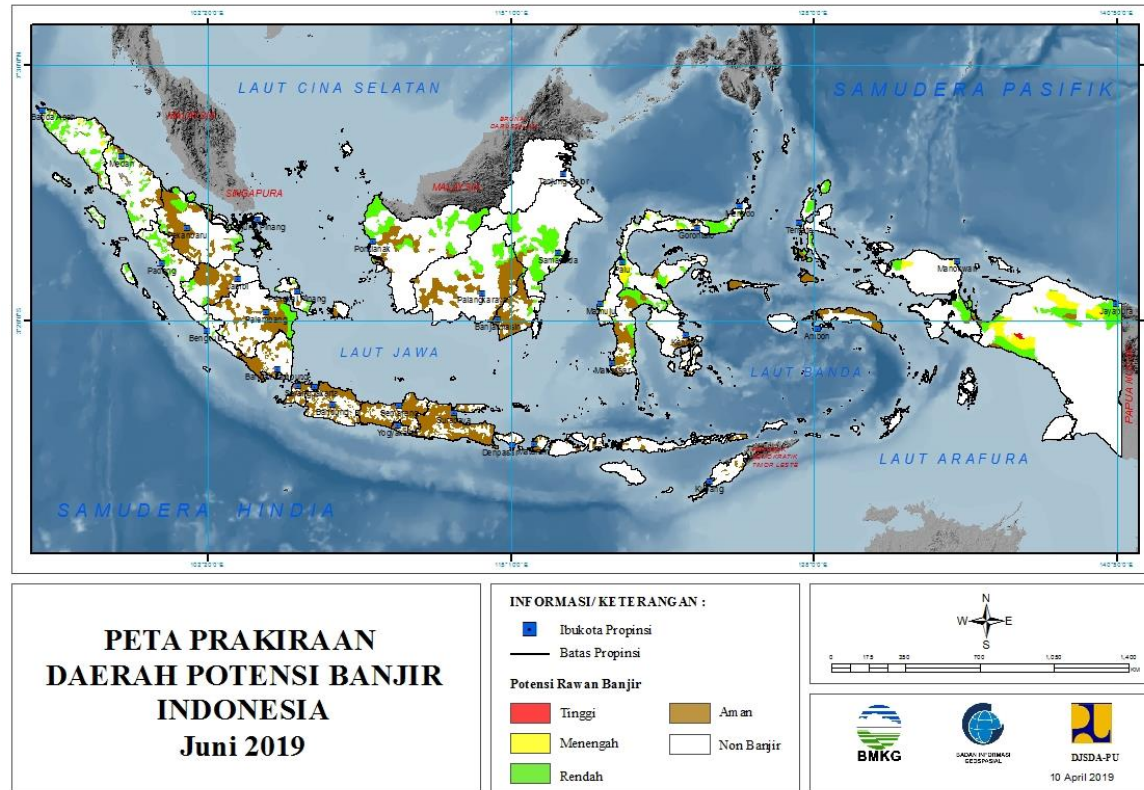
UPDATE 10 APRIL 2019



BADAN METEOROLOGI KLIMATOLOGI DAN GEOFISIKA

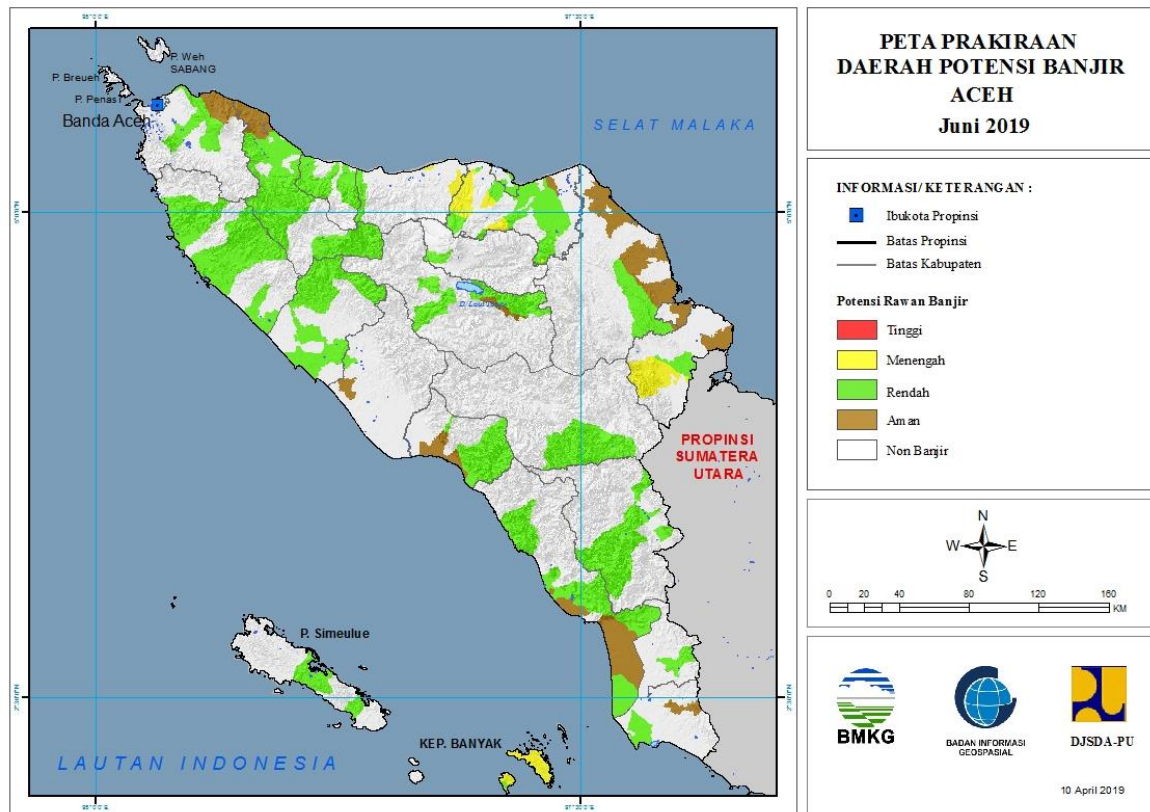
PRAKIRAAN DAERAH POTENSI BANJIR INDONESIA JUNI 2019

Gambar 1.



1. PRAKIRAAN DAERAH POTENSI BANJIR ACEH JUNI 2019

Gambar 2.



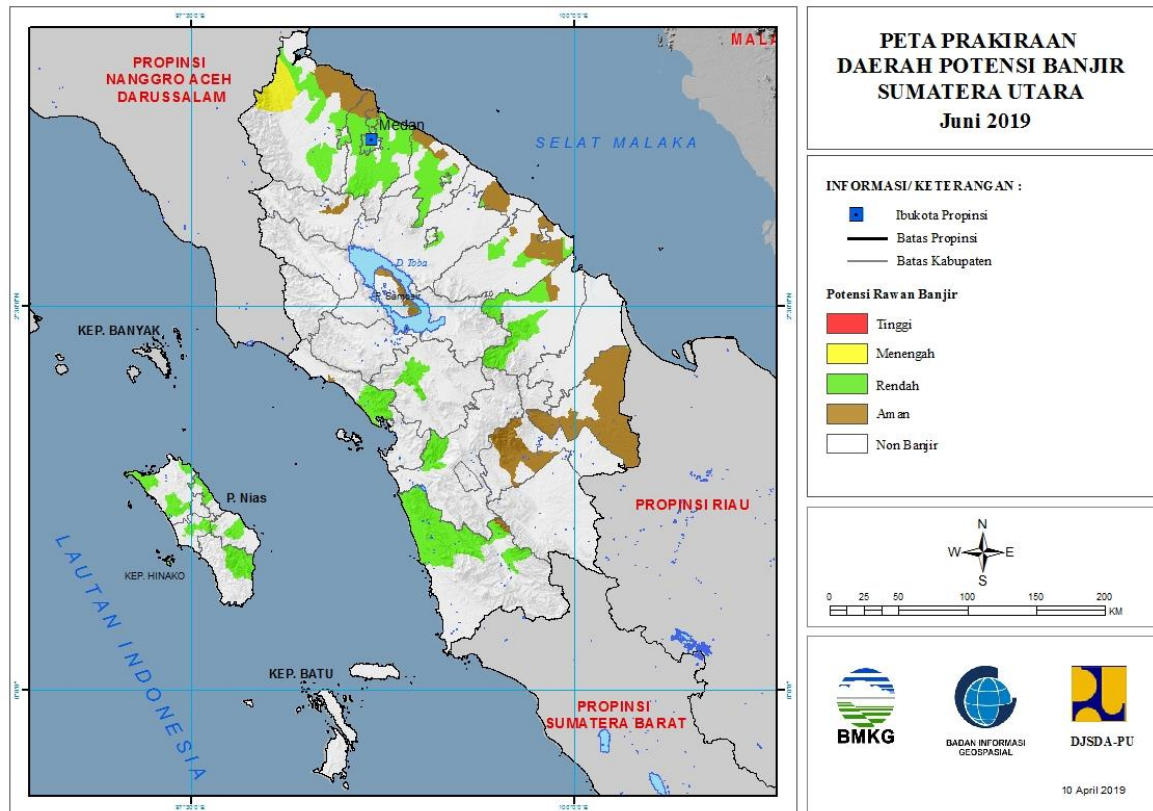
Tabel 1.

TINGKAT POTENSI BANJIR		
TINGGI	MENENGAH	RENDAH
-	ACEH SINGKIL : (KEC. PULAU PANGGUNG)	ACEH BARAT : (KEC. JOHANPAHWALAN, KAWAY XVI, SAMATIGA, SUNGAIMAS, WOYLA)
	ACEH TAMIANG : (KEC. KEJURUAN MUDA, TAMIANG HULU)	ACEH BARAT DAYA : (KEC. BLANGPIDIE, KUALABATEE, LEMBAHSABIL, MANGGENG, SETIA, TANGAN-TANGAN)
	ACEH UTARA : (KEC. COTGIREK, KUTAMAKMUR, SAWANG, TANAHLUAS)	ACEH BESAR : (KEC. INDRAPURI, MESJIDRAYA, SEULIMEUM)
	BIREUEN : (KEC. KUALA, MAKMUR)	ACEH SELATAN : (KEC. BAKONGAN, KLUET SELATAN, KLUET UTARA, KOTABAHAGIA, SAMADUA, SAWANG, TAPAKTUAN, TRUMON, TRUMON TENGAH, TRUMON TIMUR)
		ACEH SINGKIL : (KEC. PULAU PANGGUNG, SINGKIL)
		ACEH TAMIANG : (KEC. KEJURUAN MUDA, TAMIANG HULU)
		ACEH TENGAH : (KEC. BINTANG, PEGASING,

		SILIHNARA)
		ACEH TENGGARA : (KEC. BADAR, BAMBEL, LAWEALAS, LAWESIGALA-GALA)
		ACEH TIMUR : (KEC. BIREMBAYEUN, PEUREULAK, RANTAUSELAMAT, RANTOPEUREULAK)
		ACEH UTARA : (KEC. BAKTIYA BARAT, COTGIREK, KUTAMAKMUR, LHOKSUKON, MATANGKULI, MEURAHMULIA, PIRAK TIMUR, SAMUDERA, SAWANG, SYAMTALIRAARON, SYAMTALIRABAYU, TANAHLUAS, TANAHPASIR)
		ACEHJAYA : (KEC. INDRAJAYA, KRUENGSABEE, SAMPOINIET, SETIABAKTI, TEUNOM)
		BENERMERIAH : (KEC. TIMANGGAJAH)
		BIREUEN : (KEC. SAMALANGA)
		GAYOLUES : (KEC. PUTRIBETUNG)
		LHOKSEUMAWE : (KEC. BANDASAKTI, BLANGMANGAT)
		NAGANRAYA : (KEC. SEUNAGAN)
		PIDIE : (KEC. BATEE, DELIMA, GEUMPANG, GLUMPANG TIGA, INDRAJAYA, KEMBANGTANJONG, MILA, MUTIARA, PADANGTIJI, PEUKANBARO, PIDIE, SAKTI, SIMPANG TIGA, TANGSE, TIRO/TRUSEB, TITEUE)
		PIDIEJAYA : (KEC. BANDAR DUA, BANDARBARU, MEUREUDU, ULIM)
		SIMEULUE : (KEC. SIMEULUE BARAT, SIMEULUE TIMUR)
		SUBULUSSALAM : (KEC. SIMPANG KIRI)

2. PRAKIRAAN DAERAH POTENSI BANJIR SUMATERA UTARA JUNI 2019

Gambar 3.



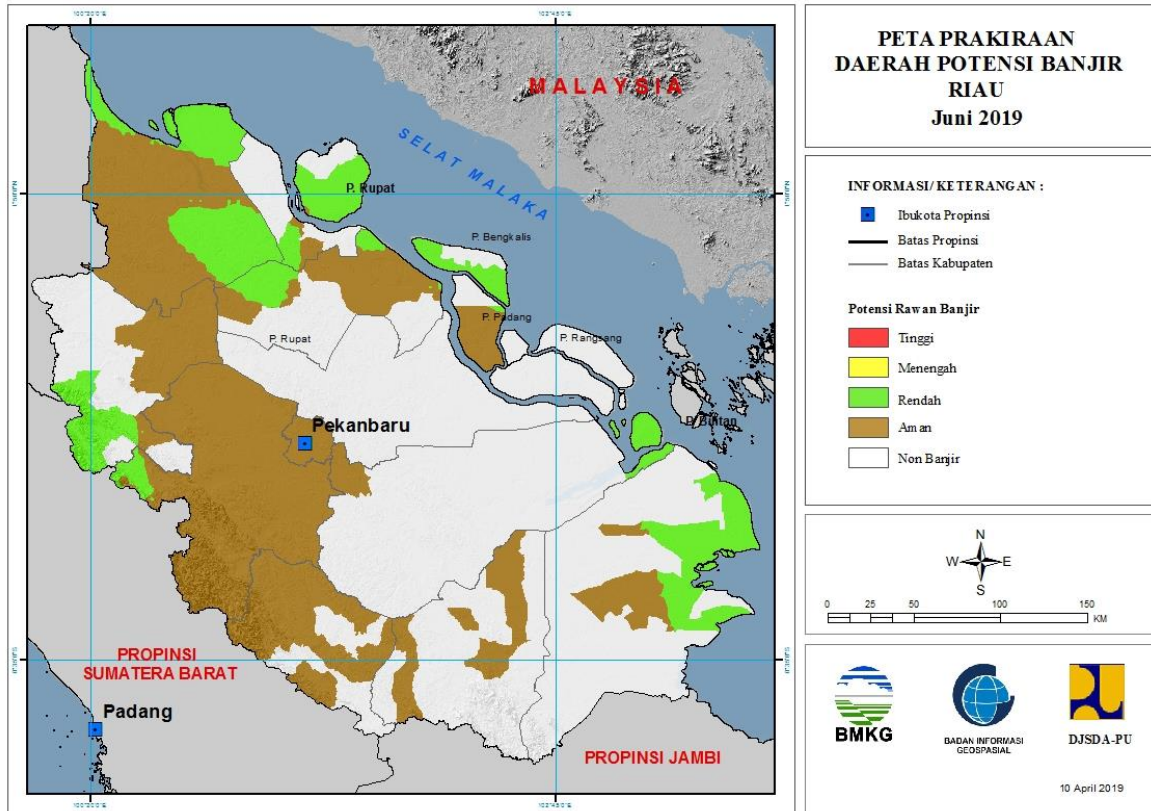
Tabel 2.

TINGKAT POTENSI BANJIR		
TINGGI	MENENGAH	RENDAH
-	LANGKAT : (KEC. BESITANG, SEILEPAN)	ASAHAN : (KEC. BUNTUPANE, SEIKEPAYANG, SIMPANG EMPAT, TELUKDALAM)
		BATUBARA : (KEC. LIMAPULUH)
		BINJAI : (KEC. BINJAI SELATAN, BINJAI TIMUR, BINJAIKOTA)
		DELISERDANG : (KEC. BANGUNPURBA, BERINGIN, BIRU-BIRU, DELITUA, HAMPARANPERAK, LABUHANDELI, LUBUKPAKAM, NAMORAMBE, PAGARMERBAU, PANCURBATU, PANTAILABU, PERCUTSEITUAN, SENEMBAHTANJUNG MUDA HILIR, SIBOLANGIT, SUNGGAL, TANJUNGMORAWA)
		KARO : (KEC. BERASTAGI)
		KOTA GUNUNG SITOLI : (KEC. GUNUNG SITOLI)
		KOTA TEBINGTINGGI : (KEC. PADANG HILIR, PADANG)

		HULU, RAMBUTAN)
		LABUHANBATU SELATAN : (KEC. KAMPUNGRAKYAT)
		LABUHANBATU UTARA : (KEC. AEKNATAS, KUALUH HULU)
		LANGKAT : (KEC. BABALAN, BESITANG, BINJAI, GEBANG, KUALA, PADANGTUALANG, SALAPIAN, SECANGGANG, SEILEPAN, STABAT)
		MANDAILINGNATAL : (KEC. MUARABATANGGADIS, PANYABUNGAN, SIABU)
		MEDAN : (KEC. MEDAN BARAT, MEDANBARU, MEDANDELI, MEDANHELVETIA, MEDANJOHOR, MEDANLABUHAN, MEDANMAIMUN, MEDANMARELAN, MEDANPETISAH, MEDANPOLONIA, MEDANSELAYANG, MEDANSUNGGAL, MEDANTUNTUNGAN)
		NIAS : (KEC. GIDO, IDANO IGAWO)
		NIAS BARAT : (KEC. LOLOFITU MOI, MANDREHE, SIROMBO)
		NIAS SELATAN : (KEC. GOMO, LAHUSA)
		NIAS UTARA : (KEC. ALASA, LAHEWA, TUHEMBERUA)
		PEMATANGSIANTAR : (KEC. SIANTAR BARAT, SIANTAR TIMUR)
		SAMOSIR : (KEC. ONANRUNGGU)
		SERDANGBEDAGAI : (KEC. DOLOKMASIHUL, PANTAICERMIN, PERBAUNGAN, SEIRAMPAH, SIPISPIS, TEBINGTINGGI)
		SIMALUNGUN : (KEC. SIANTAR)
		TAPANULI SELATAN : (KEC. BATANGTORU)
		TAPANULI TENGAH : (KEC. KOLANG, SORKAM)
		TAPANULI UTARA : (KEC. SIPOHOLON, TARUTUNG)

3. PRAKIRAAN DAERAH POTENSI BANJIR RIAU JUNI 2019

Gambar 4.

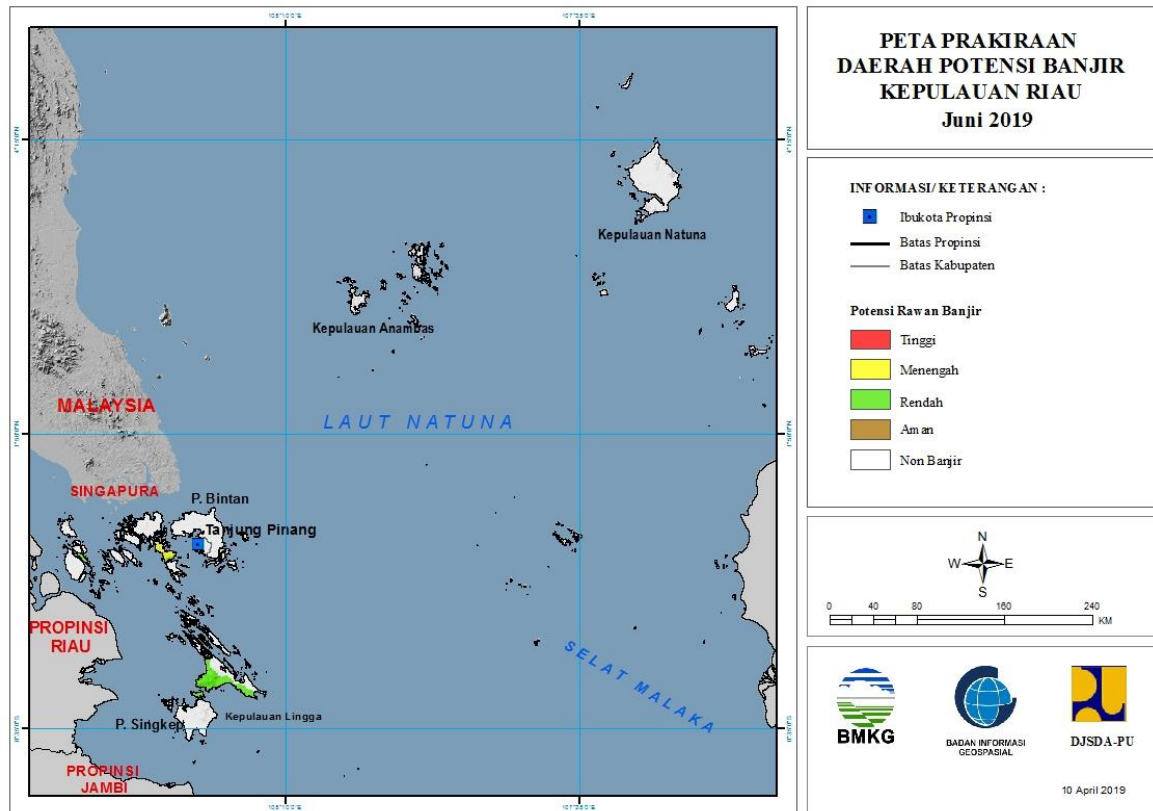


Tabel 3.

TINGKAT POTENSI BANJIR		
TINGGI	MENENGAH	RENDAH
-	-	BENGKALIS : (KEC. BENGKALIS, BUKITBATU, MANDAU, RUPAT)
		INDRAGIRI HILIR : (KEC. BATANGTUAKA, GAUNGANAKSERKA, KATEMAN, KUALA INDRAGIRI, MANDAH)
		KAMPAR : (KEC. KOTOKAMPARHULU, TIGABELASKOTOKAMPAR)
		KEPULAUAN MERANTI : (KEC. MERBAU)
		KOTA DUMAI : (KEC. BUKITKAPUR, DUMAI BARAT)
		PELALAWAN : (KEC. KUALAKAMPAR)
		ROKAN HILIR : (KEC. BANGKO, BANGKOPUSAKO, BATUHAMPAR, KUBU, KUBUBABUSALAM, PASIRLIMAUKAPAS, PUJUD, RANTAUKOPAR, RIMBAMELINTANG, SINABOI, TANAHPUTIH, TANAHPUTIHTANJUNGMELOWAN)
		ROKAN HULU : (KEC. RAMBAH, ROKANEMPATKOTO, TANDUN)

4. PRAKIRAAN DAERAH POTENSI BANJIR KEPULAUAN RIAU JUNI 2019

Gambar 5.

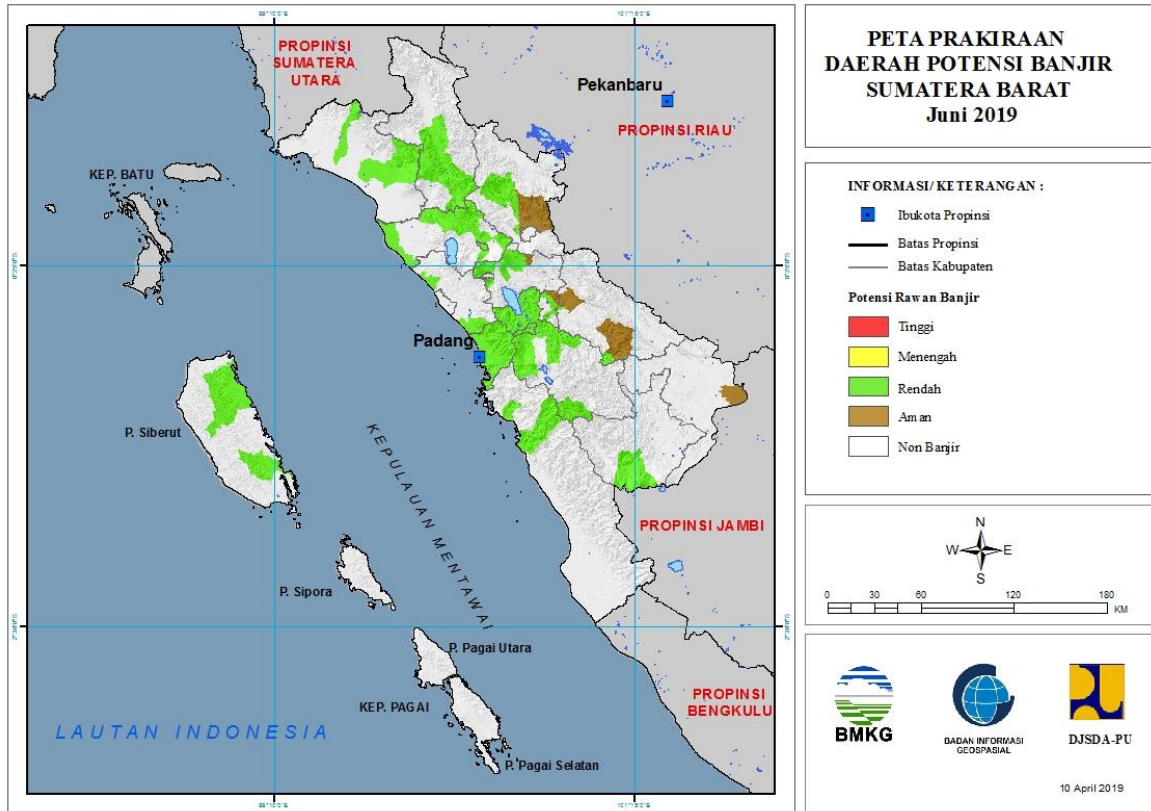


Tabel 4.

TINGKAT POTENSI BANJIR		
TINGGI	MENENGAH	RENDAH
-	KOTA BATAM : (KEC. KUALAKAMPAR)	KARIMUN : (KEC. KUALAKAMPAR)
		KOTA BATAM : (KEC. KUALAKAMPAR)
		LINGGA : (KEC. LINGGA)

5. PRAKIRAAN DAERAH POTENSI BANJIR SUMATERA BARAT JUNI 2019

Gambar 6.



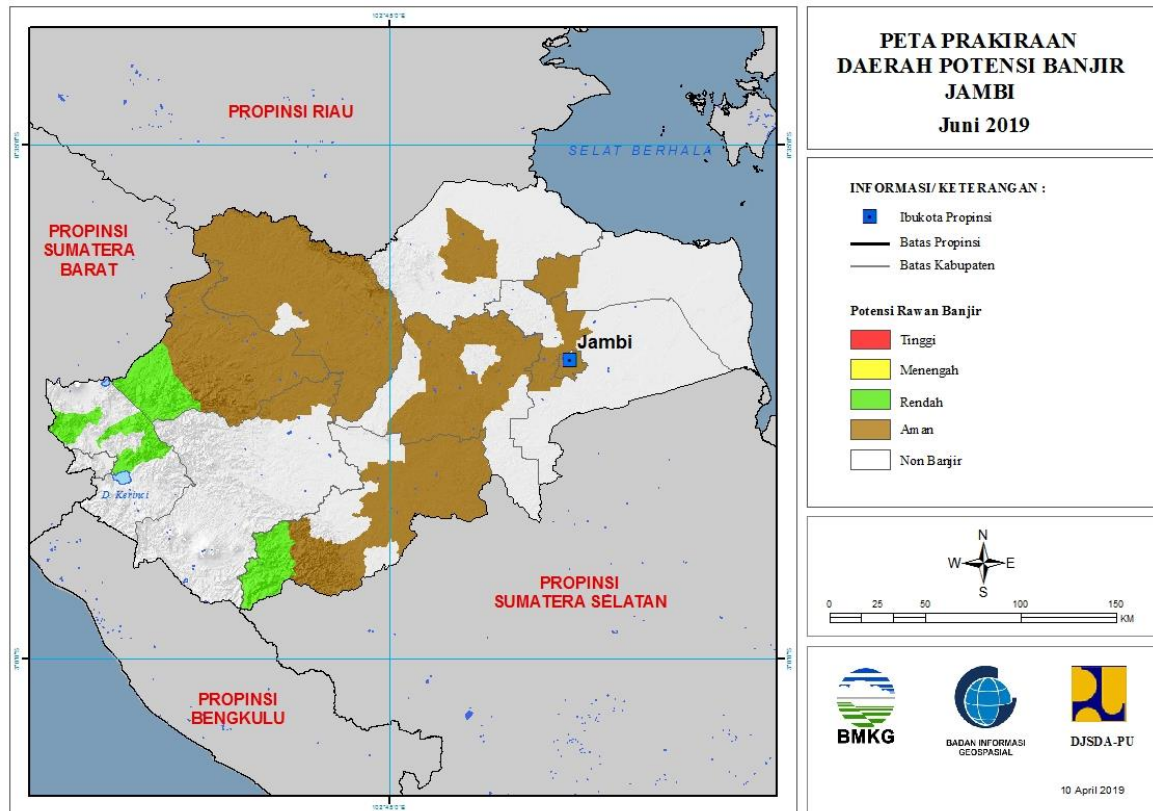
Tabel 5.

TINGKAT POTENSI BANJIR		
TINGGI	MENENGAH	RENDAH
-	-	AGAM : (KEC. BANUHAMPU, BASO, PALEMBAYAN, PALUPUH, TANJUNGMUTIARA, TILATANGKAMANG)
		KEPULAUAN MENTAWAI : (KEC. SIBERUT SELATAN, SIBERUT UTARA)
		KOTA BUKITTINGGI : (KEC. AURBIRUGOTIGOBALAH, GUGUKPANJANG, MANDIANGINKOTOSELAYAN)
		KOTA PADANG : (KEC. BUNGUSTELUKKABUNG, KOTOTENGAH, KURANJI, LUBUKBEGALUNG, LUBUKKILANGAN, NANGGALO, PADANG BARAT, PADANG SELATAN, PADANG TIMUR, PADANG UTARA, PAUH)
		KOTA PAYAKUMBUH : (KEC. LAMPOSITIGONAGORI)
		KOTA SAWAHLUNTO : (KEC. LEMBAHSEGAR, TALAWI)
		KOTA SOLOK : (KEC.

		ENAMSUKU, TANJUNGPAKU)
		LIMPULUHOTA : (KEC. BUKITBARISAN, MUNGKA, PAYAKUMBUH)
		PADANG PARIAMAN : (KEC. BATANGANAI, SUNGAILIMAU)
		PASAMAN : (KEC. BONJOL, LUBUKSIKAPING, PANTI)
		PASAMAN BARAT : (KEC. LEMBAHMELINTANG, PASAMAN, TALAMAU)
		PESISIR SELATAN : (KEC. BATANGKAPAS, BAYANG)
		SIJUNJUNG : (KEC. KOTOTUJUH, TANJUNGGADANG)
		SOLOK : (KEC. GUNUNGTALANG, JUJUNGSIRIH, KOTOBARU, PANTAICERMIN, PAYUNGSEKAKI, SEMBILANKOTO SUNGAILASI, SEPULHKOTODIATAS, SEPULHKOTOSINGKARAK)
		SOLOK SELATAN : (KEC. SANGIR)
		TANAHDATAR : (KEC. PARIANGAN, SALIMPAUNG, SEPULHKOTO, SUNGAIARAB, SUNGAYANG)

6. PRAKIRAAN DAERAH POTENSI BANJIR JAMBI JUNI 2019

Gambar 7.

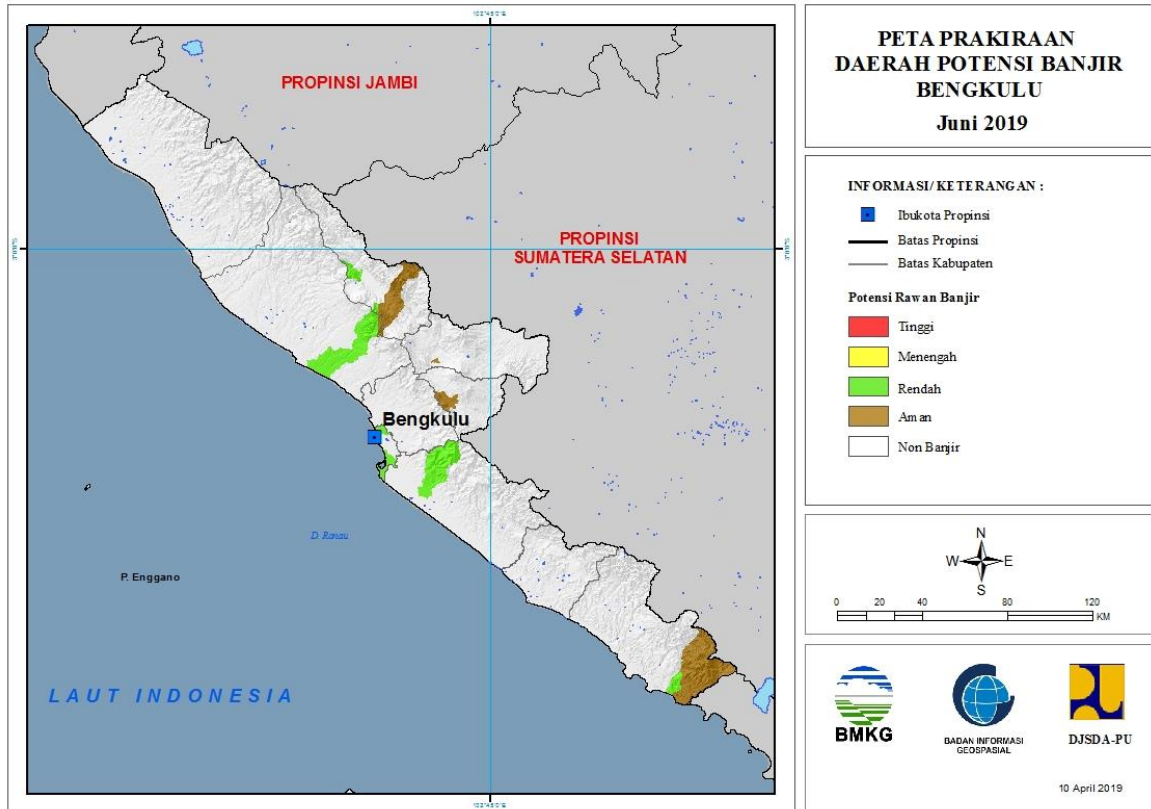


Tabel 6.

TINGKAT POTENSI BANJIR		
TINGGI	MENENGAH	RENDAH
-	-	BUNGO : (KEC. BATHIN TIGA ULU, LIMBURLUBUKMENGKUANG, PELEPAT, TANAHTUMBUH)
		KERINCI : (KEC. AIRHANGAT, DANAUKERINCI, GUNUNGKERINCI, SITUNJAULAUT)
		SAROLANGUN : (KEC. BATANGASAI)

7. PRAKIRAAN DAERAH POTENSI BANJIR BENGKULU JUNI 2019

Gambar 8.

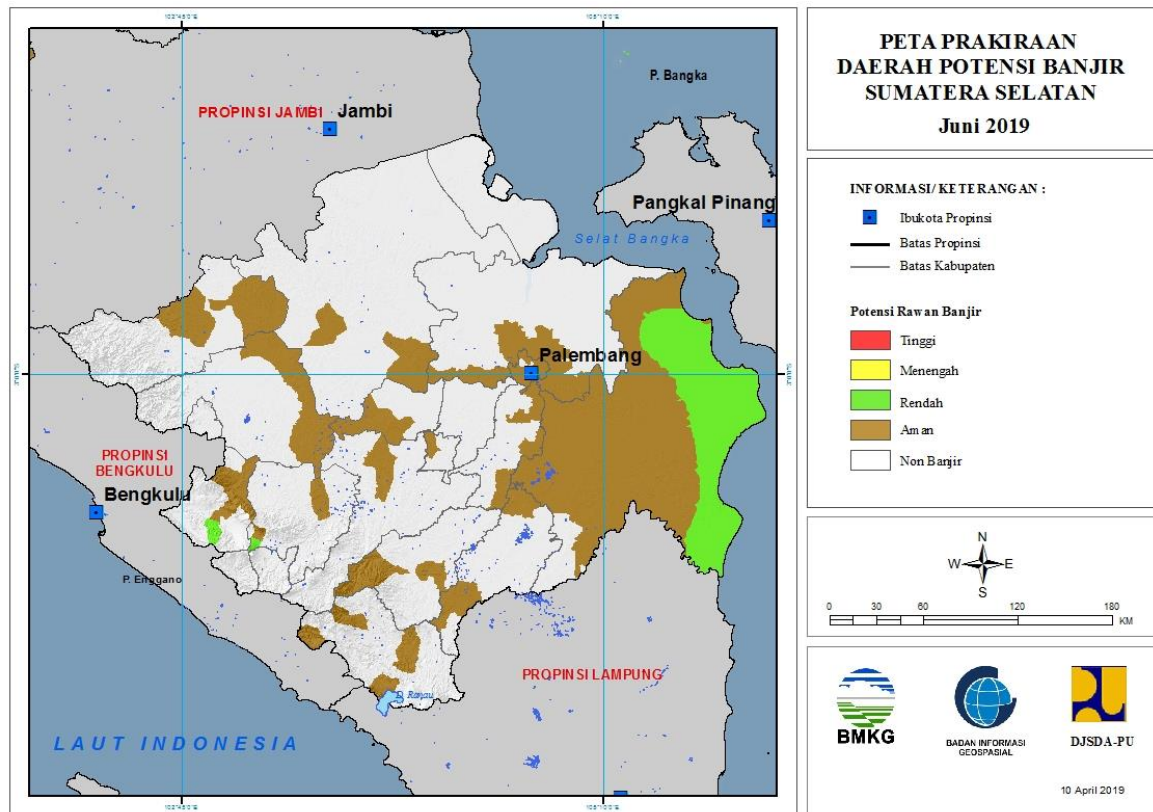


Tabel 7.

TINGKAT POTENSI BANJIR		
TINGGI	MENENGAH	RENDAH
-	-	BENGKULU : (KEC. KAMPUNG MELAYU, MUARABANGKA HULU, TELUKSEGARA)
		BENGKULU UTARA : (KEC. AIRPADANG, ARGAMAKMUR, LAIS)
		KAUR : (KEC. NASAL)
		LEBONG : (KEC. LEBONG SELATAN, LEBONG UTARA)
		SELUMA : (KEC. LUBUKSANDI)

8. PRAKIRAAN DAERAH POTENSI BANJIR SUMATERA SELATAN JUNI 2019

Gambar 9.

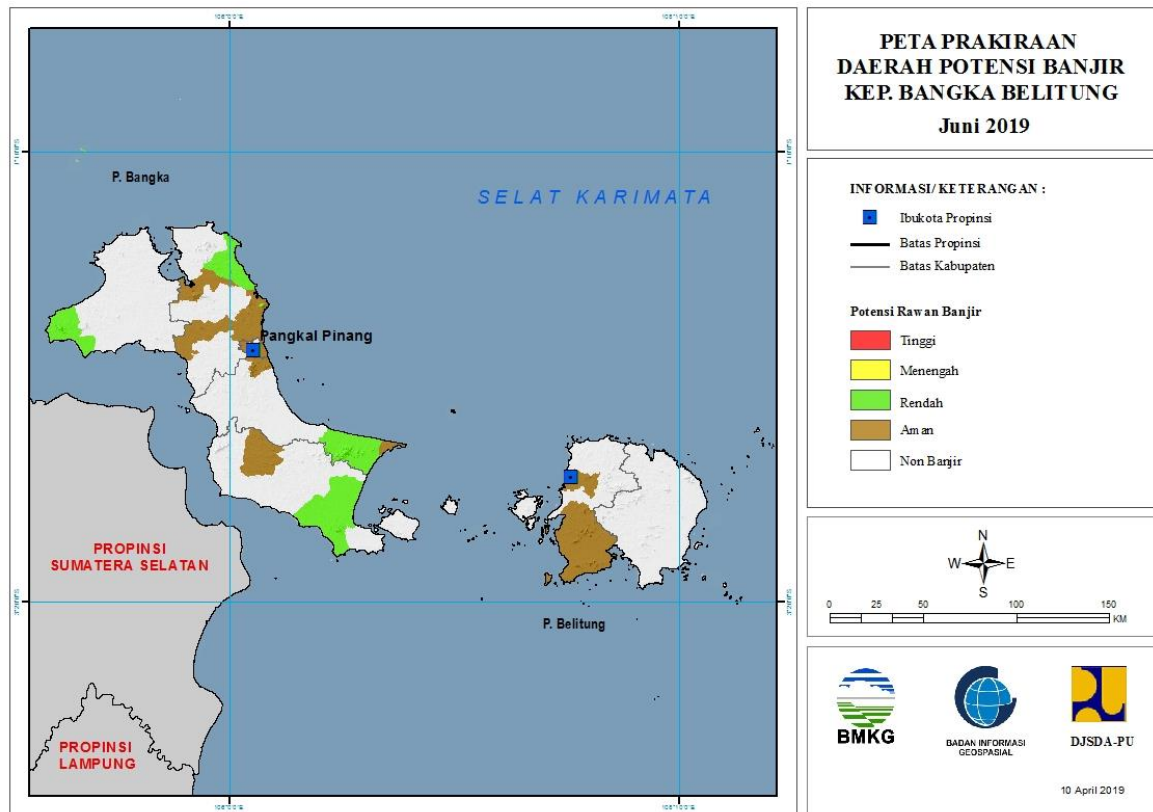


Tabel 8.

TINGKAT POTENSI BANJIR		
TINGGI	MENENGAH	RENDAH
-	-	EMPAT LAWANG : (KEC. PENDOPO) LAHAT : (KEC. JARAI)
		OGANKOMERING ILIR : (KEC. AIRSUGIHAN, CENGAL, PANGKALANLAMPAM, SUNGAIMENANG, TULUNGSELAPAN)
		OGANKOMERINGULU SELATAN : (KEC. SUNGAIARE)

9. PRAKIRAAN DAERAH POTENSI BANJIR KEPULAUAN BANGKA BELITUNG JUNI 2019

Gambar 10.

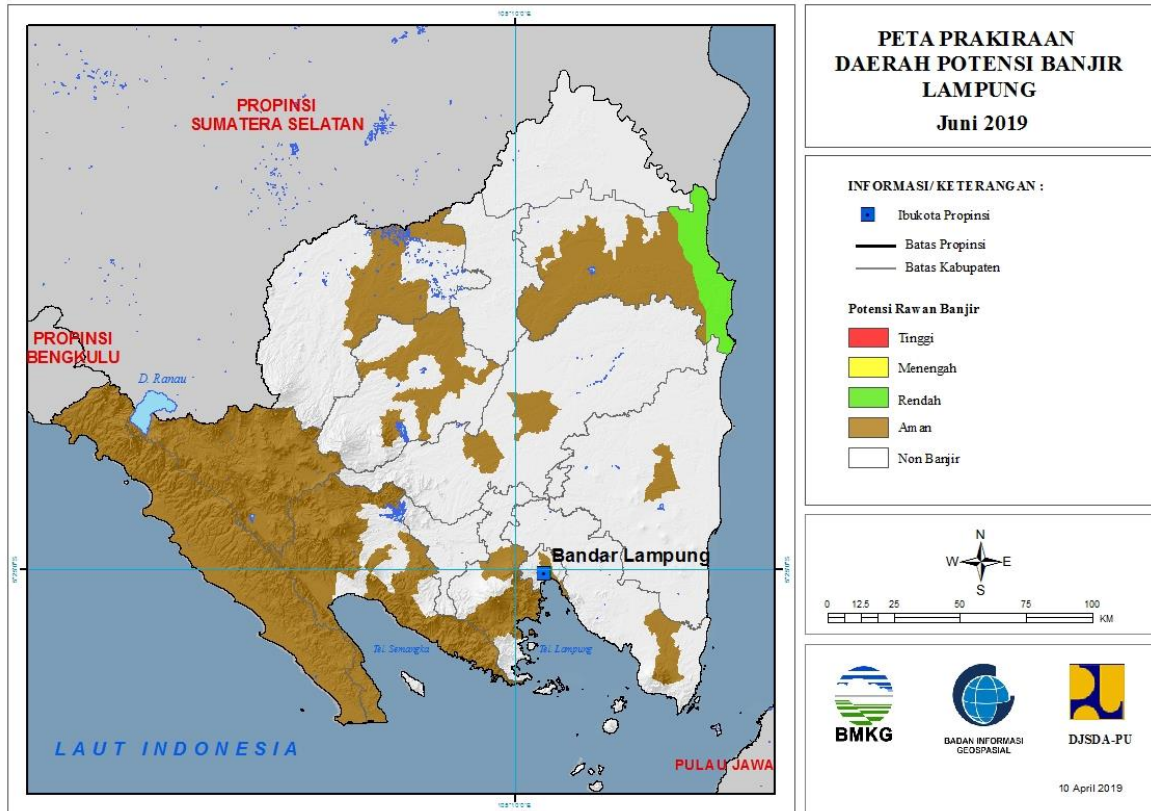


Tabel 9.

TINGKAT POTENSI BANJIR		
TINGGI	MENENGAH	RENDAH
-	-	BANGKA : (KEC. RIAUSILIP, SUNGAILIAT)
		BANGKA BARAT : (KEC. MUNTOK)
		BANGKA SELATAN : (KEC. TOBOALI)
		BANGKA TENGAH : (KEC. LUBUK BESAR)

10. PRAKIRAAN DAERAH POTENSI BANJIR LAMPUNG JUNI 2019

Gambar 11.

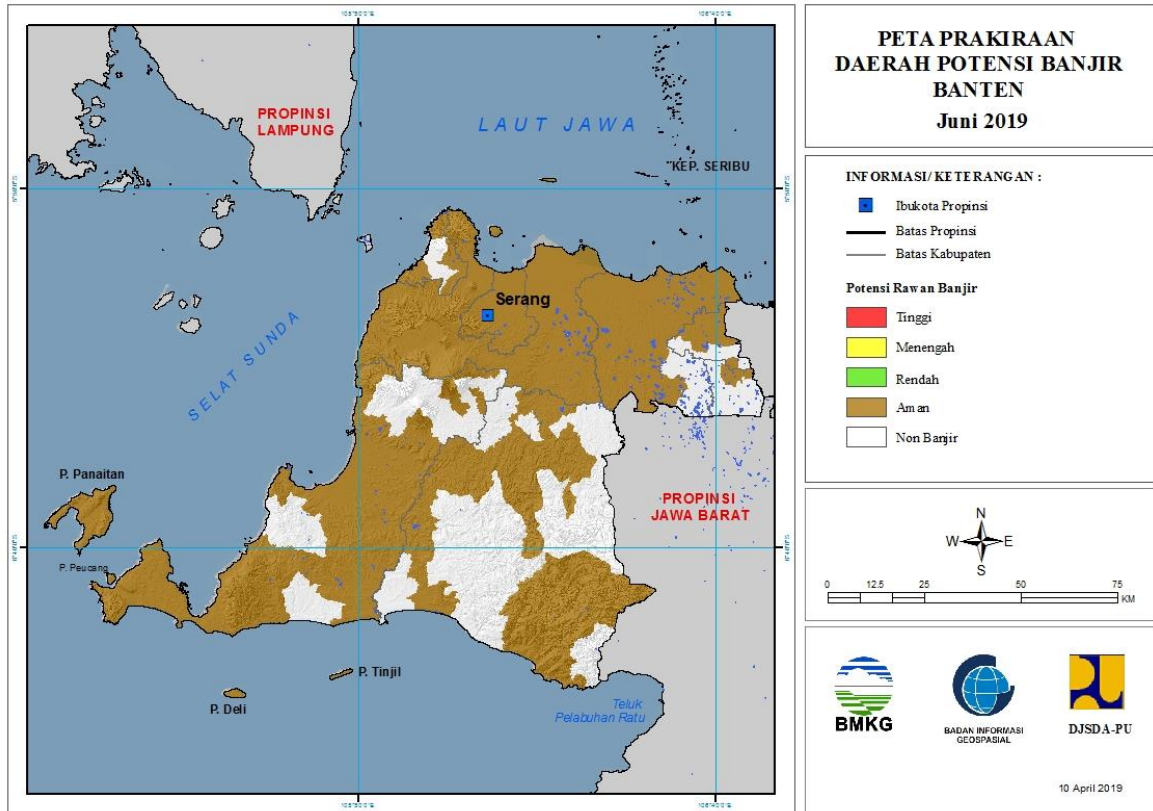


Tabel 10.

TINGKAT POTENSI BANJIR		
TINGGI	MENENGAH	RENDAH
-	-	TULANGBAWANG : (KEC. DENTETELADAS, GEDUNG MENENG, RAWAJITU SELATAN, RAWAJITU TIMUR, RAWAPITU)

11. PRAKIRAAN DAERAH POTENSI BANJIR BANTEN JUNI 2019

Gambar 12.

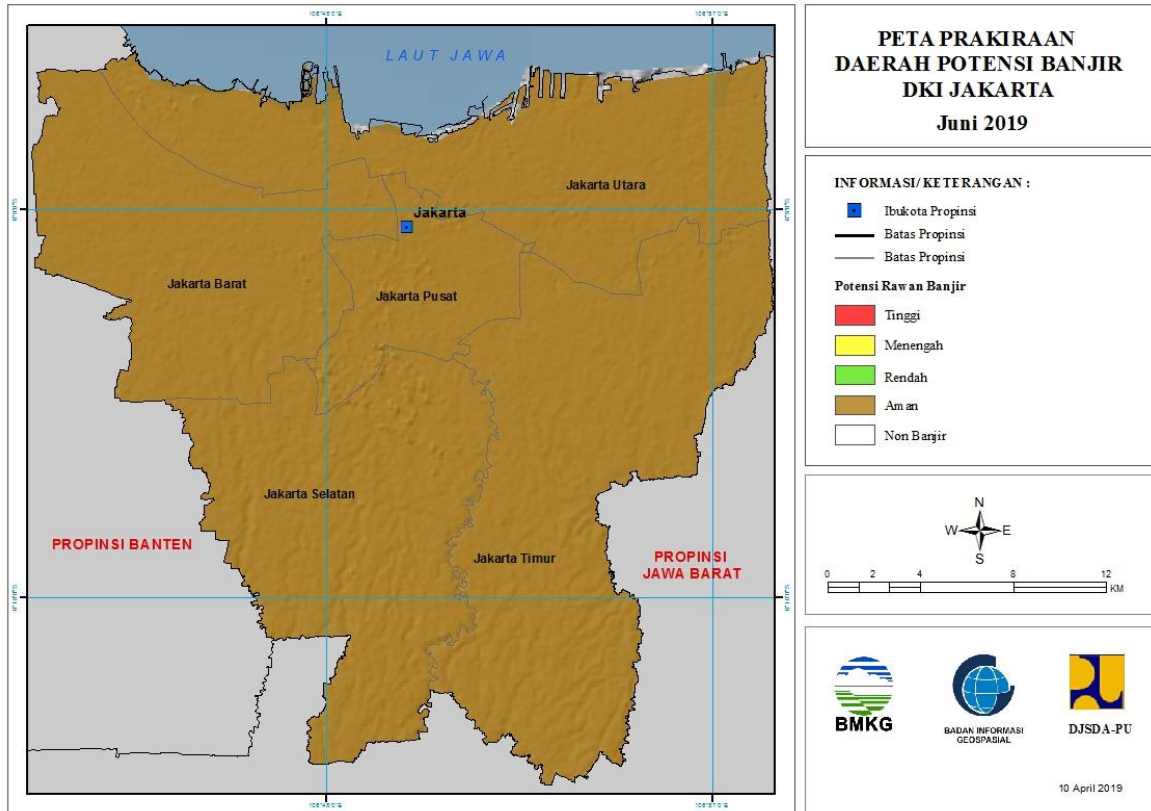


Tabel 11.

TINGKAT POTENSI BANJIR		
TINGGI	MENENGAH	RENDAH
-	-	-

12. PRAKIRAAN DAERAH POTENSI BANJIR DKI JAKARTA JUNI 2019

Gambar 13.

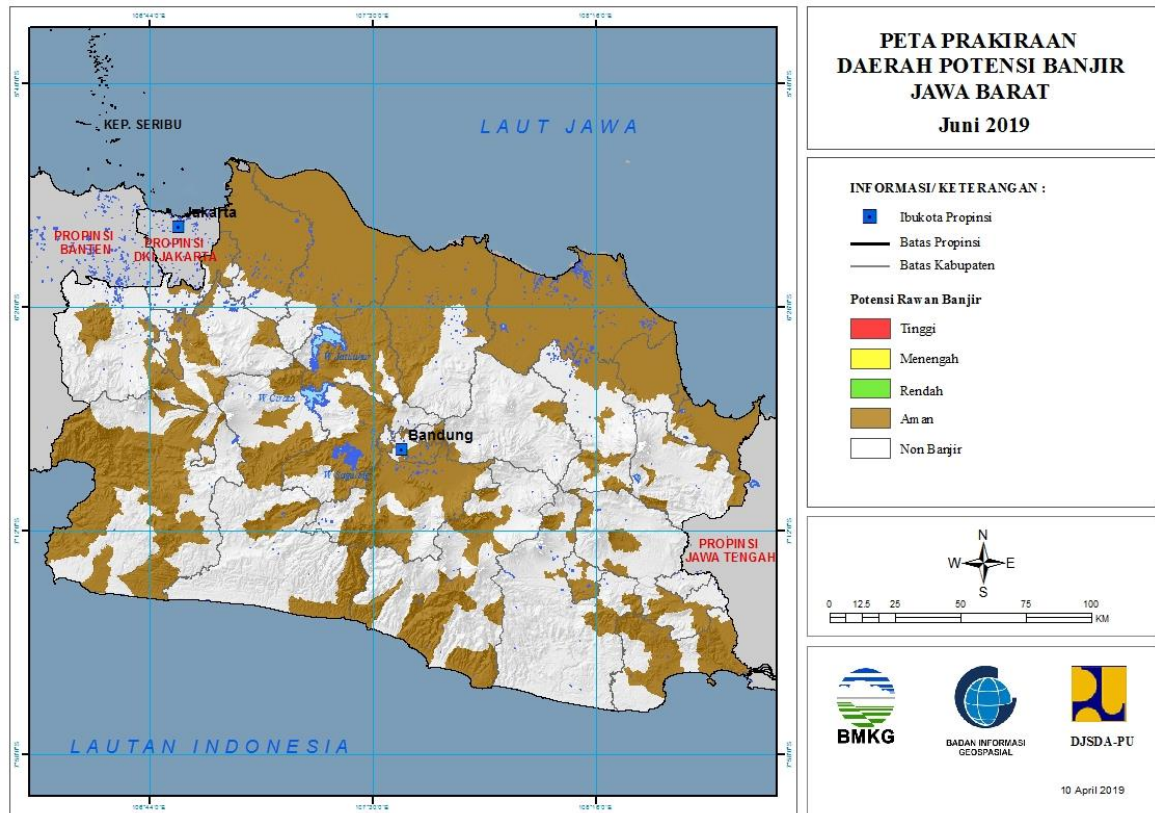


Tabel 12.

TINGKAT POTENSI BANJIR		
TINGGI	MENENGAH	RENDAH
-	-	-

13. PRAKIRAAN DAERAH POTENSI BANJIR JAWA BARAT JUNI 2019

Gambar 14.



Tabel 13.

TINGKAT POTENSI BANJIR		
TINGGI	MENENGAH	RENDAH
-	-	-

14. PRAKIRAAN DAERAH POTENSI BANJIR JAWA TENGAH JUNI 2019

Gambar 15.

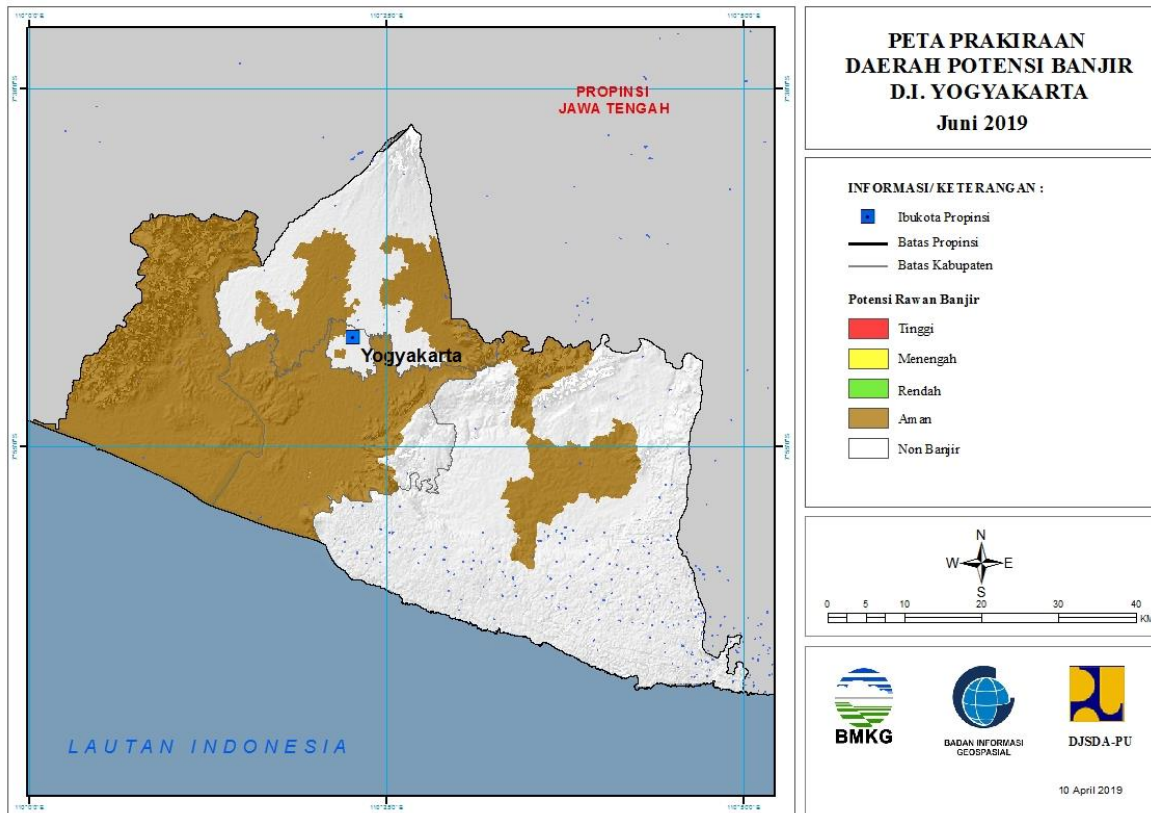


Tabel 14.

TINGKAT POTENSI BANJIR		
TINGGI	MENENGAH	RENDAH
-	-	-

15. PRAKIRAAN DAERAH POTENSI BANJIR DI YOGYAKARTA JUNI 2019

Gambar 16.

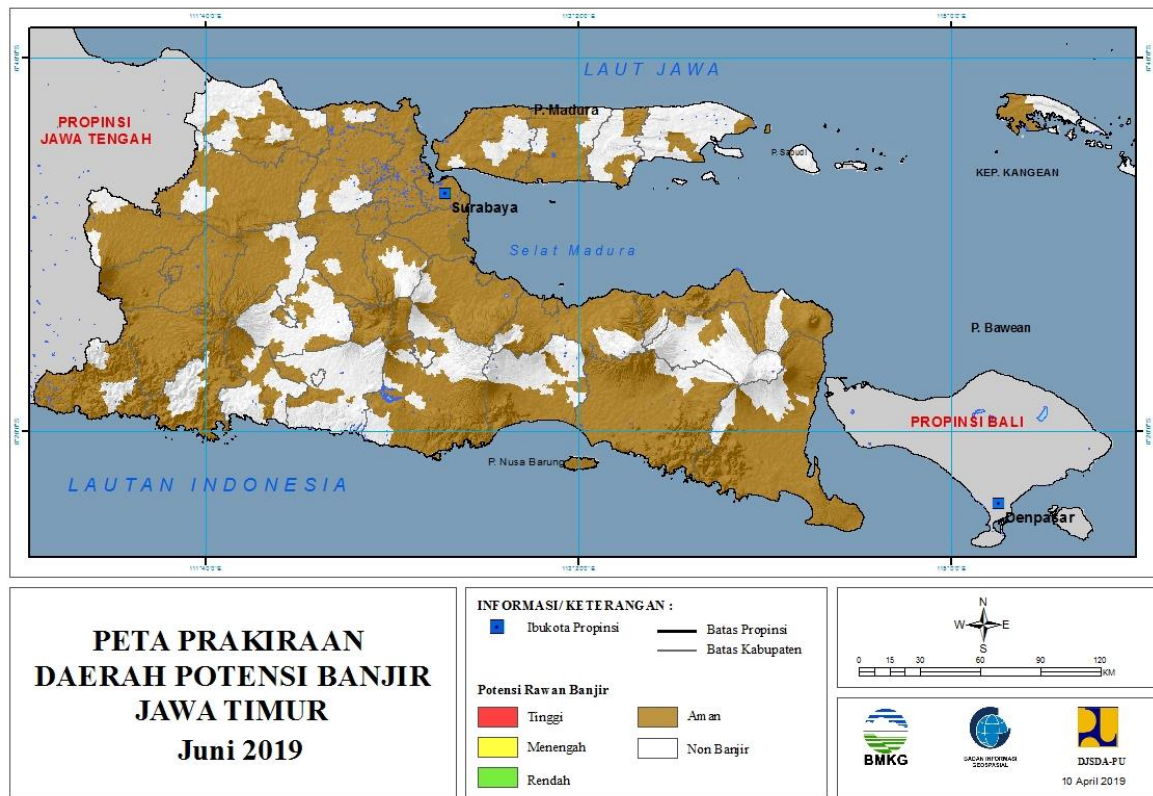


Tabel 15.

TINGKAT POTENSI BANJIR		
TINGGI	MENENGAH	RENDAH
-	-	-

16. PRAKIRAAN DAERAH POTENSI BANJIR JAWA TIMUR JUNI 2019

Gambar 17.

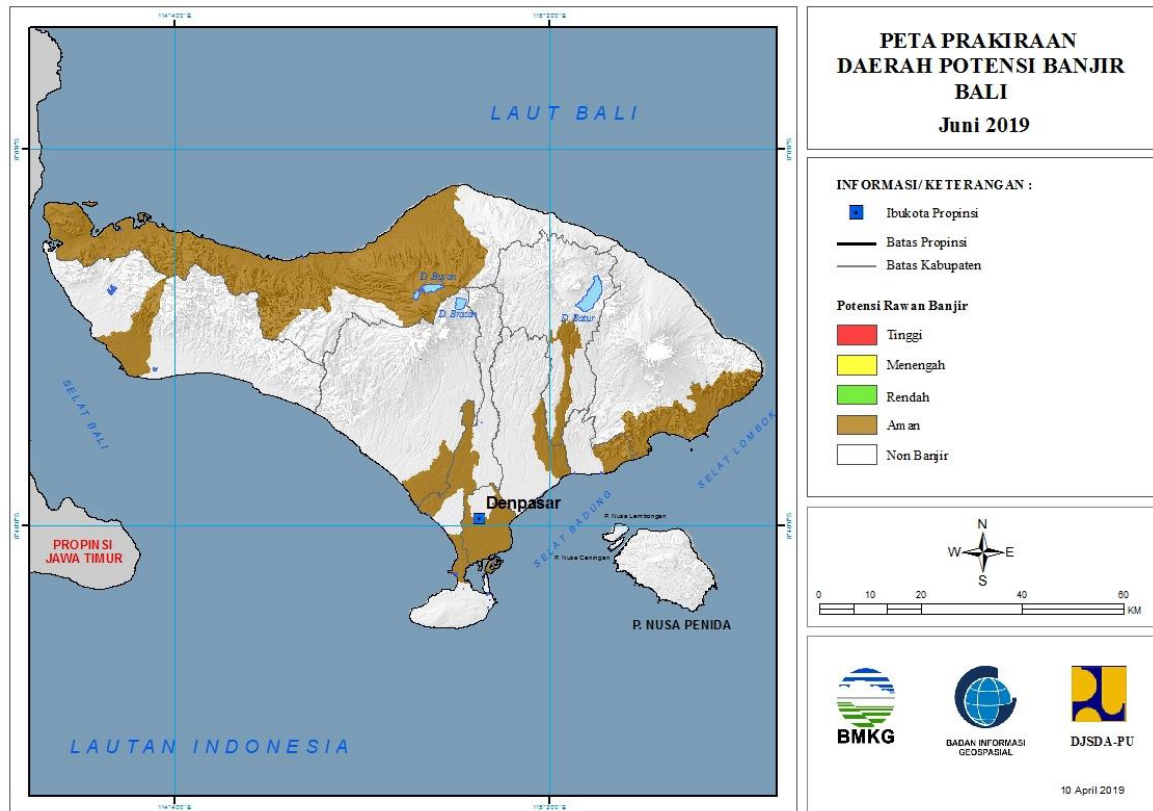


Tabel 16.

TINGKAT POTENSI BANJIR		
TINGGI	MENENGAH	RENDAH
-	-	-

17. PRAKIRAAN DAERAH POTENSI BANJIR BALI JUNI 2019

Gambar 18.



Tabel 17.

TINGKAT POTENSI BANJIR		
TINGGI	MENENGAH	RENDAH
-	-	-

18. PRAKIRAAN DAERAH POTENSI BANJIR NUSA TENGGARA BARAT JUNI 2019

Gambar 19.

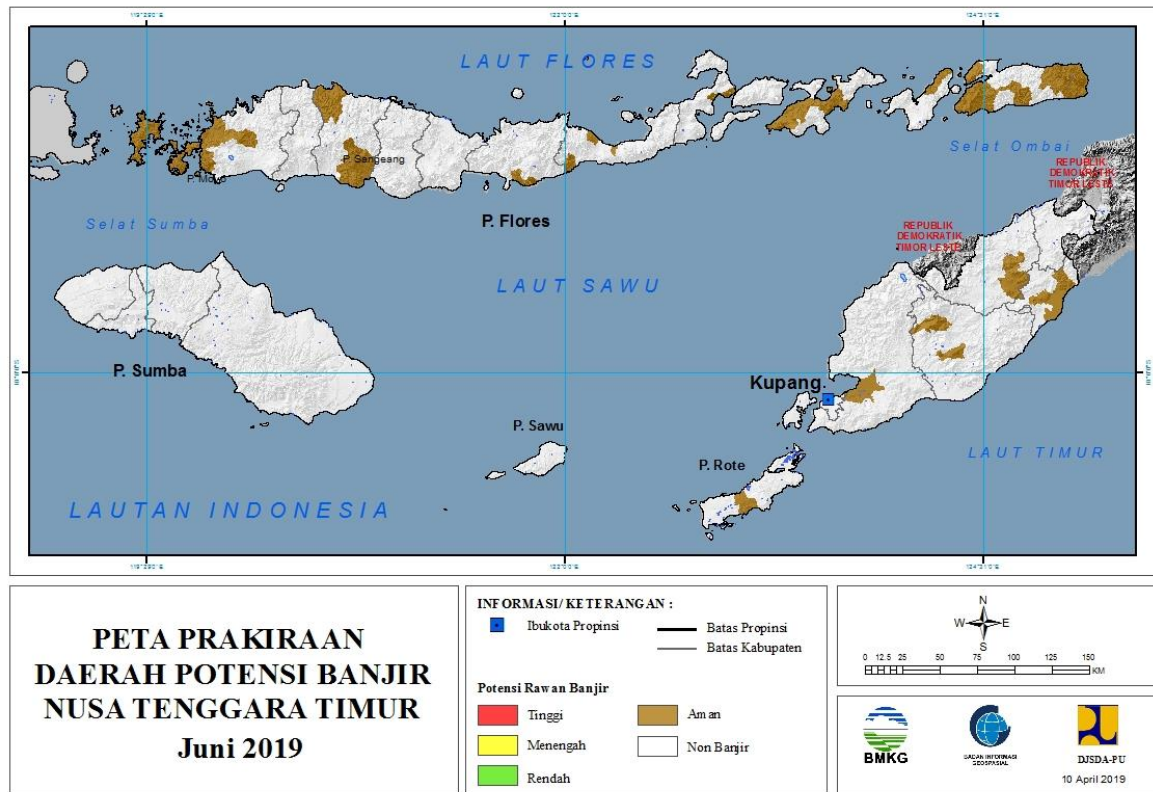


Tabel 18.

TINGKAT POTENSI BANJIR		
TINGGI	MENENGAH	RENDAH
-	-	-

19. PRAKIRAAN DAERAH POTENSI BANJIR NUSA TENGGARA TIMUR JUNI 2019

Gambar 20.

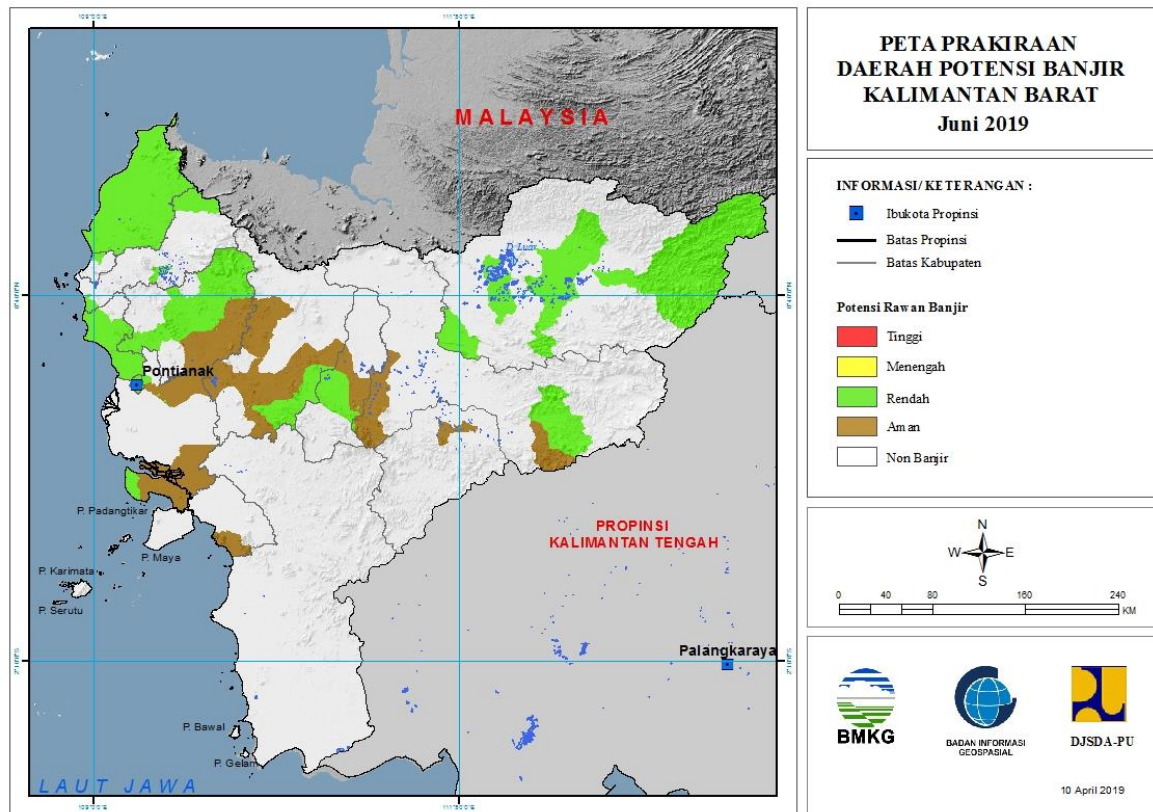


Tabel 19.

TINGKAT POTENSI BANJIR		
TINGGI	MENENGAH	RENDAH
-	-	-

20. PRAKIRAAN DAERAH POTENSI BANJIR KALIMANTAN BARAT JUNI 2019

Gambar 21.



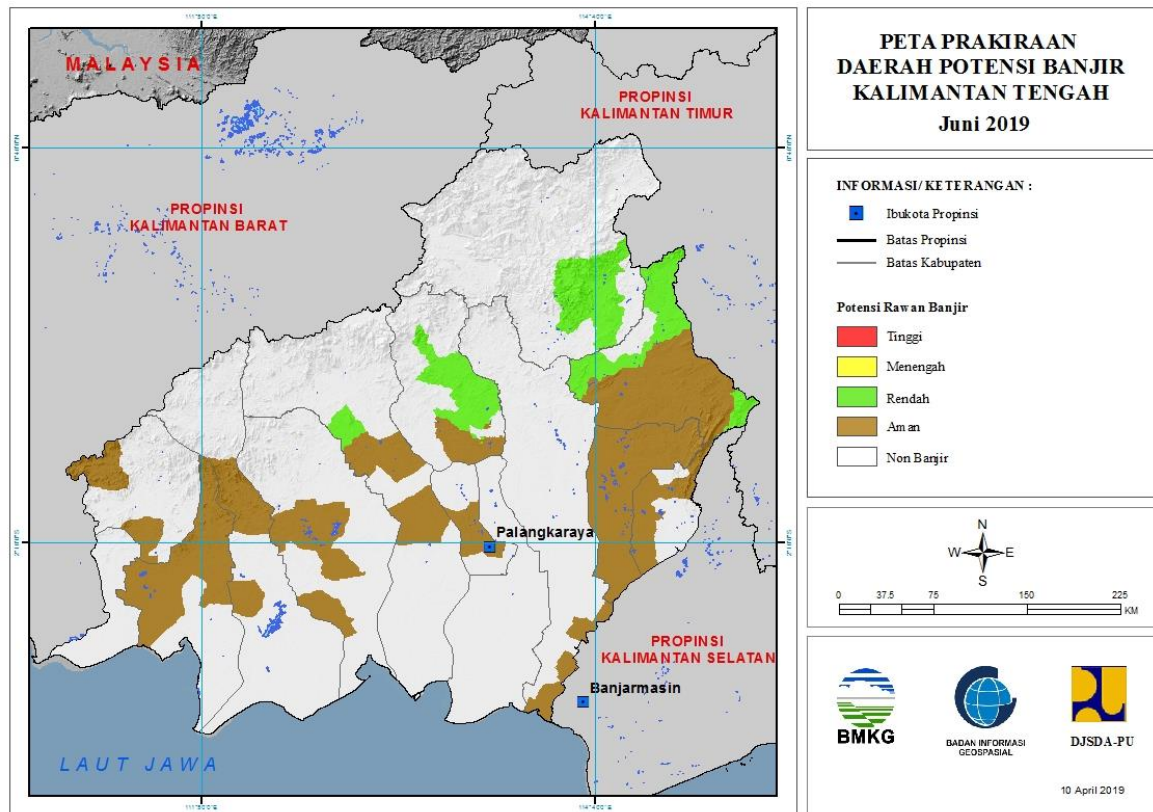
Tabel 20.

TINGKAT POTENSI BANJIR		
TINGGI	MENENGAH	RENDAH
-	KAPUAS HULU : (KEC. PUTUSSIBAU SELATAN)	BENGKAYANG : (KEC. BENGKAYANG, JAGOIBABANG, SUNGAI RAYA)
		KAPUAS HULU : (KEC. BOYANTANJUNG, BUNUT HILIR, EMBALOH HILIR, PUTUSSIBAU SELATAN, SELIMBAU, SILAT HILIR)
		KOTA PONTIANAK : (KEC. PONTIANAK BARAT, PONTIANAK KOTA, PONTIANAK SELATAN, PONTIANAK TENGGARA, PONTIANAK TIMUR, PONTIANAK UTARA)
		KOTA SINGKAWANG : (KEC. SINGKAWANG UTARA)
		KUBURAYA : (KEC. BATUAMPAR, SUNGAIAMBawang)
		LANDAK : (KEC. AIRBESAR, KUALABEHE, MANDOR, MENYUKE, NGABANG, SENGHAHEMILA)
		MEMPAWAH : (KEC.

		ANJONGAN, MEMPAWAH HILIR, MEMPAWAH TIMUR, SEGEDONG, SIANTAN, SUNGAIKUNYIT, SUNGAIPINYUH, TOHO)
		SAMBAS : (KEC. GALING, JAWAI, JAWAI SELATAN, PALOH, PEMANGKAT, SAJAD, SAJINGANBESAR, SALATIGA, SAMBAS, SEBAWI, SEJANGKUNG, SELAKAU, SELAKAU TIMUR, SEMPARUK, SUBAH, TANGARAN, TEBAS, TEKARANG, TELUKKERAMAT)
		SANGGAU : (KEC. KAPUAS, MELIAU, MENYUKE, MUKOK)
		SEKADAU : (KEC. SEKADAU HILIR, SEKADAU HULU)
		SINTANG : (KEC. SEPAUK, SERAWAI)

21. PRAKIRAAN DAERAH POTENSI BANJIR KALIMANTAN TENGAH JUNI 2019

Gambar 22.

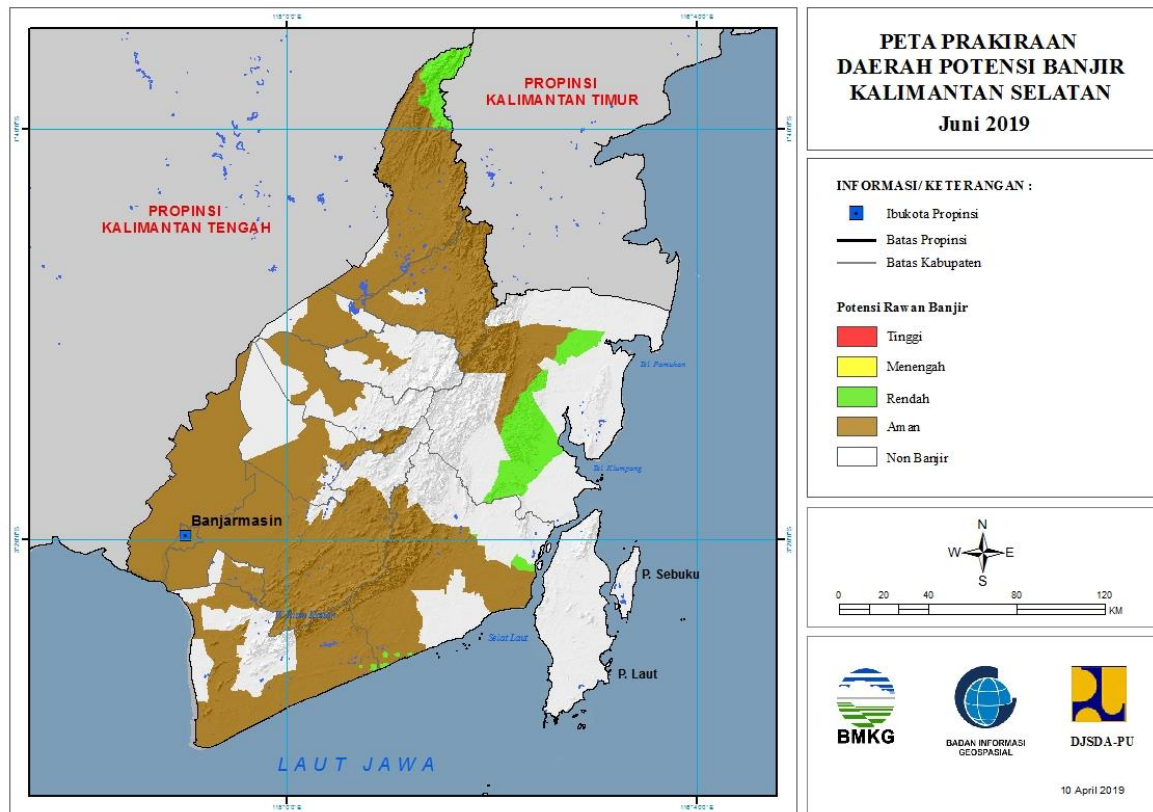


Tabel 21.

TINGKAT POTENSI BANJIR		
TINGGI	MENENGAH	RENDAH
-	-	BARITO TIMUR : (KEC. DUSUN TENGAH)
		BARITO UTARA : (KEC. GUNUNGPUREI, LAHEI, TEWEH BARU, TEWEH TENGAH)
		GUNUNGMAS : (KEC. KAHAYANHULU UTARA, KURUN, RUNGAN, SEPANG SIMIN, TEWAH)
		KATINGAN : (KEC. KATINGAN TENGAH)
		MURUNG RAYA : (KEC. LAUNGTUHUP, TANAHSIANG)

22. PRAKIRAAN DAERAH POTENSI BANJIR KALIMANTAN SELATAN JUNI 2019

Gambar 23.

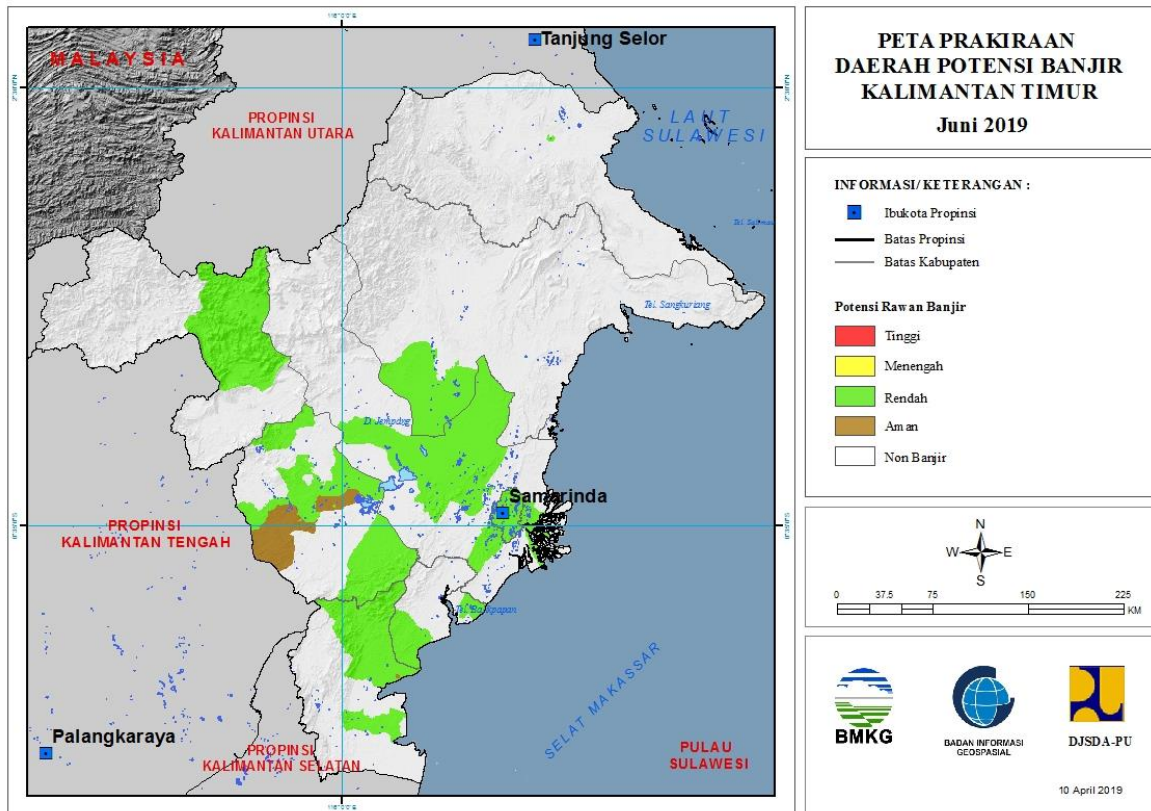


Tabel 22.

TINGKAT POTENSI BANJIR		
TINGGI	MENENGAH	RENDAH
-	-	KOTABARU : (KEC. KELUMPANG HULU, SUNGAIDURIAN)
-	-	TABALONG : (KEC. JARO, MUARAUYA)
-	-	TANAHBUMBU : (KEC. BATULICIN, KUSAN HULU, SATU)
-	-	TANAHLAUT : (KEC. KINTAP)

23. PRAKIRAAN DAERAH POTENSI BANJIR KALIMANTAN TIMUR JUNI 2019

Gambar 24.



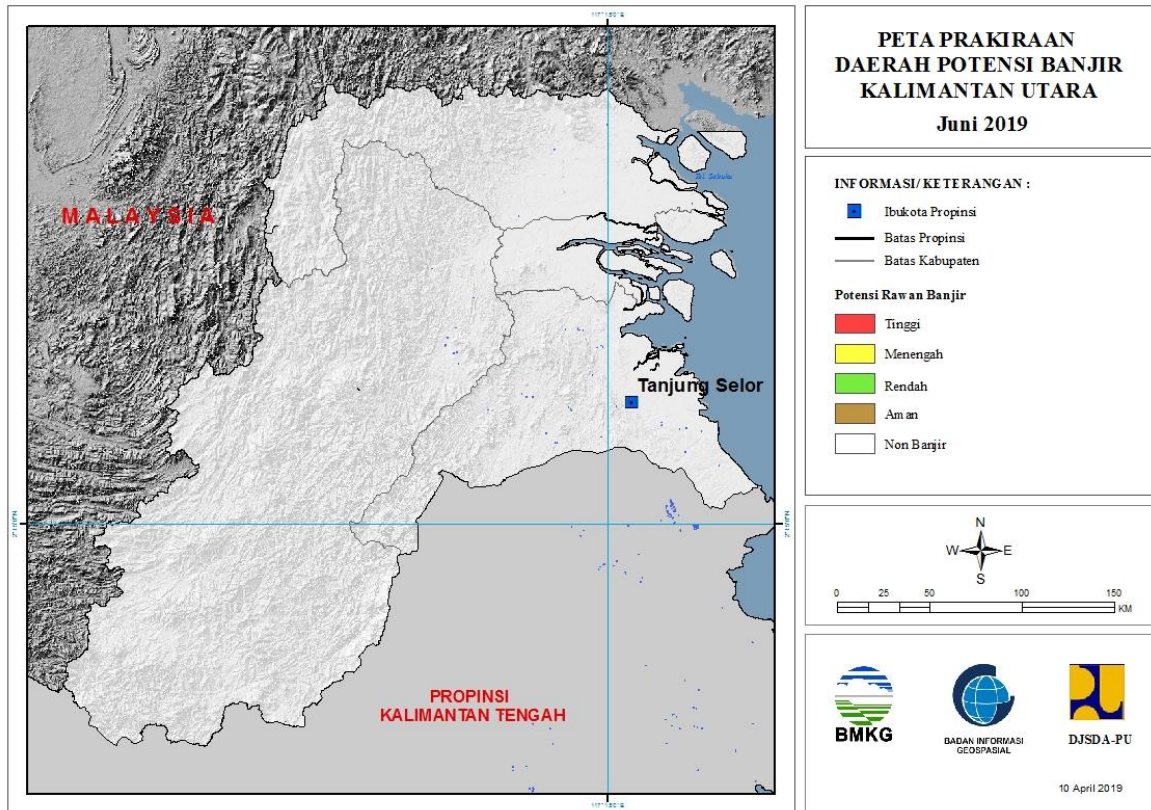
Tabel 23.

TINGKAT POTENSI BANJIR		
TINGGI	MENENGAH	RENDAH
-	-	BERAU : (KEC. TANJUNGREDEB)
		KOTA BALIKPAPAN : (KEC. BALIKPAPAN TIMUR, BALIKPAPAN UTARA)
		KOTA SAMARINDA : (KEC. LOAJANAN HILIR, PALARAN, SAMARINDA ILIR, SAMARINDA ULU, SAMARINDA UTARA, SAMARINDAKOTA, SAMARINDASEBERANG, SAMBUTAN, SUNGAIKUNJANG, SUNGAI PINANG)
		KUTAI BARAT : (KEC. BARONGTONGKOK, BONGAN, DAMAI, LONGIRAM, MELAK, MUARALAWA, MUARAPAHU, PENYINGGAHAN)
		KUTAI TIMUR : (KEC. MUARAANCALONG, MUARABENGKAL)
		KUTAIKARTANEGARA : (KEC. ANGGANA, KONAHAN, KOTABANGUN, LOAJANAN, MUARAKAMAN, SEBULU, TENGGARONG)

		MAHAKAM ULU : (KEC. LONGBAGUN)
		PASER : (KEC. LONGIKIS, LONGKALI, PASIRBALENGKONG)
		PENAJAMPASER UTARA : (KEC. BABULU, WARU)

24. PRAKIRAAN DAERAH POTENSI BANJIR KALIMANTAN UTARA JUNI 2019

Gambar 25.

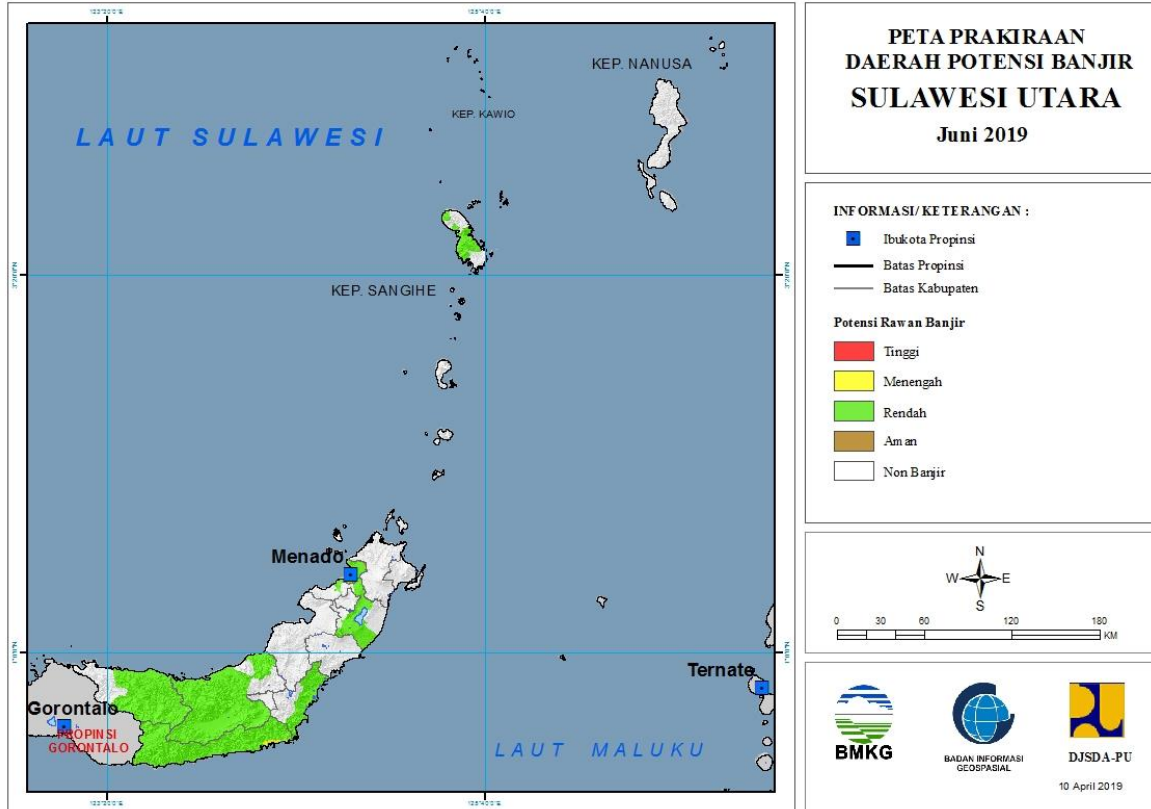


Tabel 24.

TINGKAT POTENSI BANJIR		
TINGGI	MENENGAH	RENDAH
-	-	-

25. PRAKIRAAN DAERAH POTENSI BANJIR SULAWESI UTARA JUNI 2019

Gambar 26.



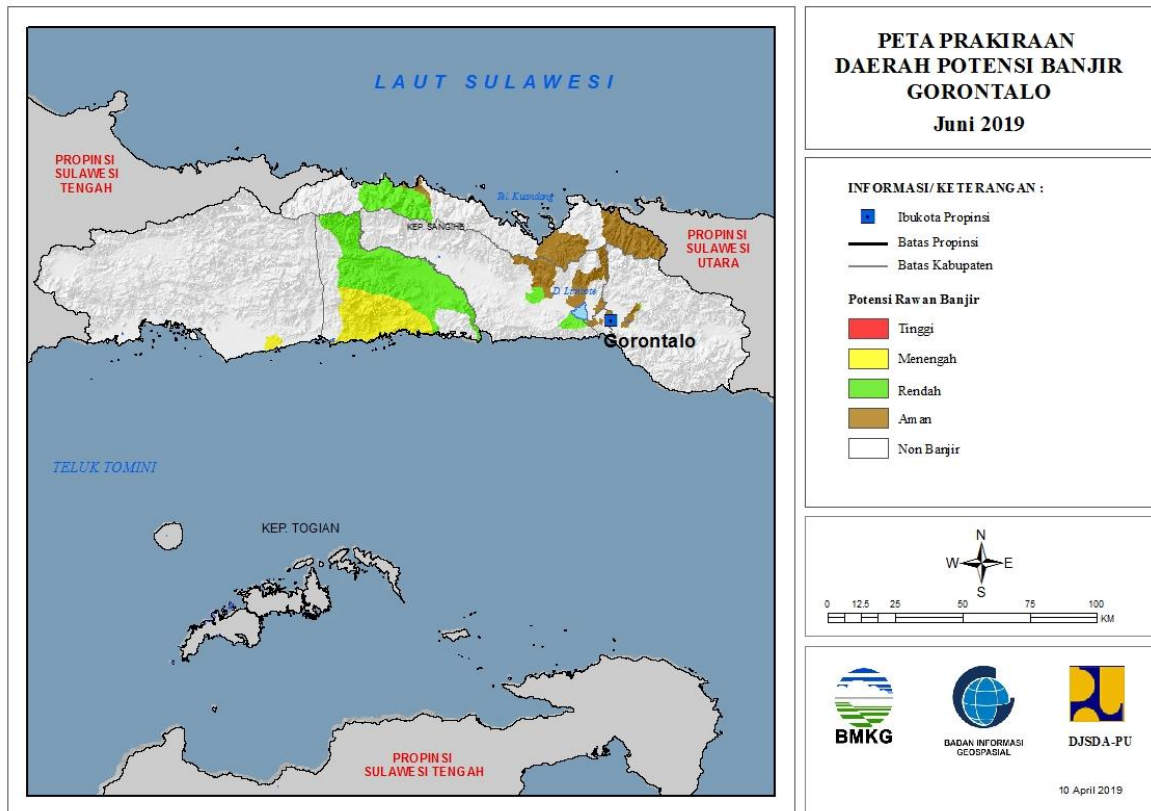
Tabel 25.

TINGKAT POTENSI BANJIR		
TINGGI	MENENGAH	RENDAH
-	BOLAANGMONGONDOW SELATAN : (KEC. PINOLOSIAN TENGAH, PINOLOSIAN TIMUR)	BOLAANG MONGONDOW : (KEC. BOLAANG, DUMOGA, DUMOGA BARAT, DUMOGA TENGAH, DUMOGA TENGGARA, DUMOGA TIMUR, DUMOGA UTARA, LOLAK, LOLAYAN, POIGAR, SANG TOMBOLANG)
		BOLAANG MONGONDOW TIMUR : (KEC. KOTABUNAN, NUANGAN, TUTUYAN)
		BOLAANG MONGONDOW UTARA : (KEC. BINTAUNA, BOLANGITANG TIMUR, SANGKUB)
		BOLAANGMONGONDOW SELATAN : (KEC. BOLAANG UKI, PINOLOSIAN, PINOLOSIAN TENGAH, PINOLOSIAN TIMUR, POSIGADAN)
		KEPULAUAN SANGIHE : (KEC. KENDAHE, MANGANITU, TABUKAN SELATAN, TABUKAN TENGAH, TAHUNA, TAMAKO)

		KOTA MANADO : (KEC. BUNAKEN, MALALAYANG, MAPANGET, PAAL DUA, SARIO, SINGKIL, TIKALA, TUMINITING, WANEA, WENANG)
		MINAHASA : (KEC. KAKAS, KAKAS BARAT, KAWANGKOAN, LANGOWAN BARAT, LANGOWAN SELATAN, LANGOWAN TIMUR, LANGOWAN UTARA, MANDOLANG, REMBOKEN, TOMBULU, TOMPASO, TOMPASO BARAT, TONDANO BARAT, TONDANO SELATAN, TONDANO TIMUR, TONDANO UTARA)

26. PRAKIRAAN DAERAH POTENSI BANJIR GORONTALO JUNI 2019

Gambar 27.

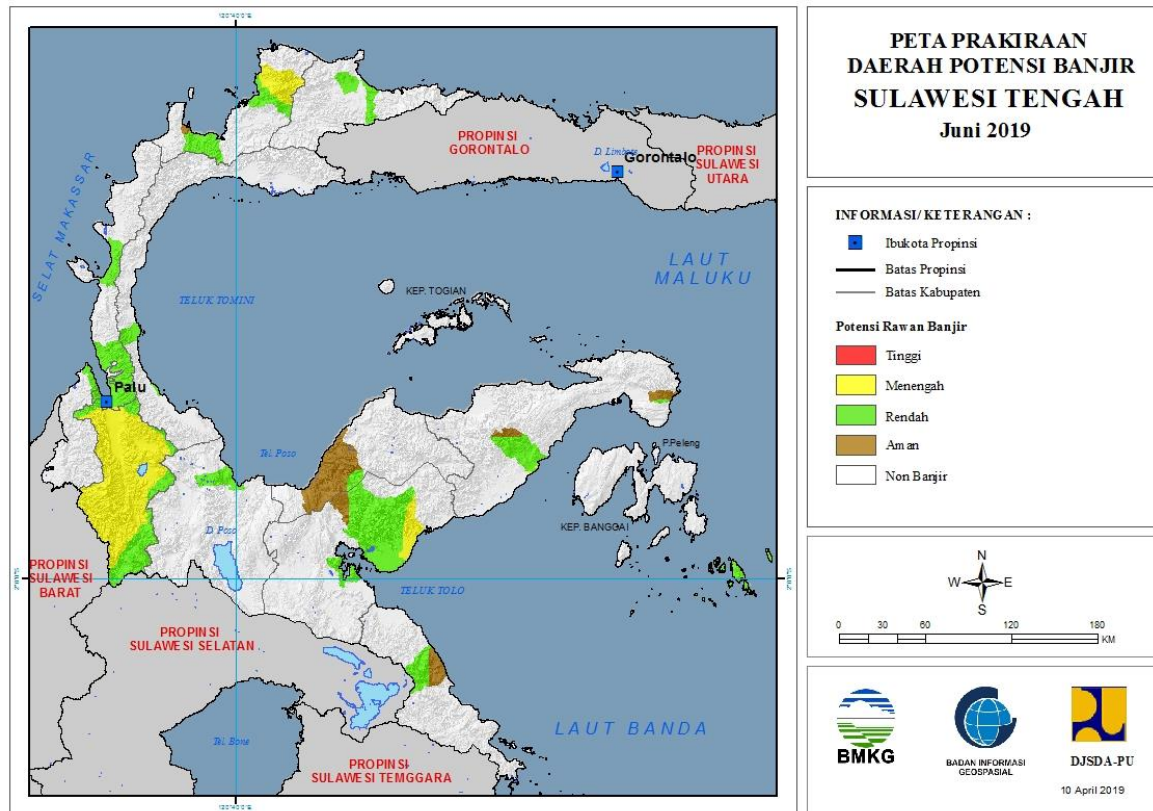


Tabel 26.

TINGKAT POTENSI BANJIR		
TINGGI	MENENGAH	RENDAH
-	BOALEMO : (KEC. BOTUMOITA, DULUPI, TILAMUTA)	BOALEMO : (KEC. BOTUMOITA, DULUPI, PAGUYAMAN, TILAMUTA, WONOSARI)
	PAHUWATO : (KEC. MARISA)	BONE BOLANGO : (KEC. SUWAWA)
		GORONTALO : (KEC. BATUDAA, TIBAWA)
		GORONTALO UTARA : (KEC. SUMALATA)
		KOTA GORONTALO : (KEC. KOTA BARAT)
		PAHUWATO : (KEC. MARISA)

27. PRAKIRAAN DAERAH POTENSI BANJIR SULAWESI TENGAH JUNI 2019

Gambar 28.



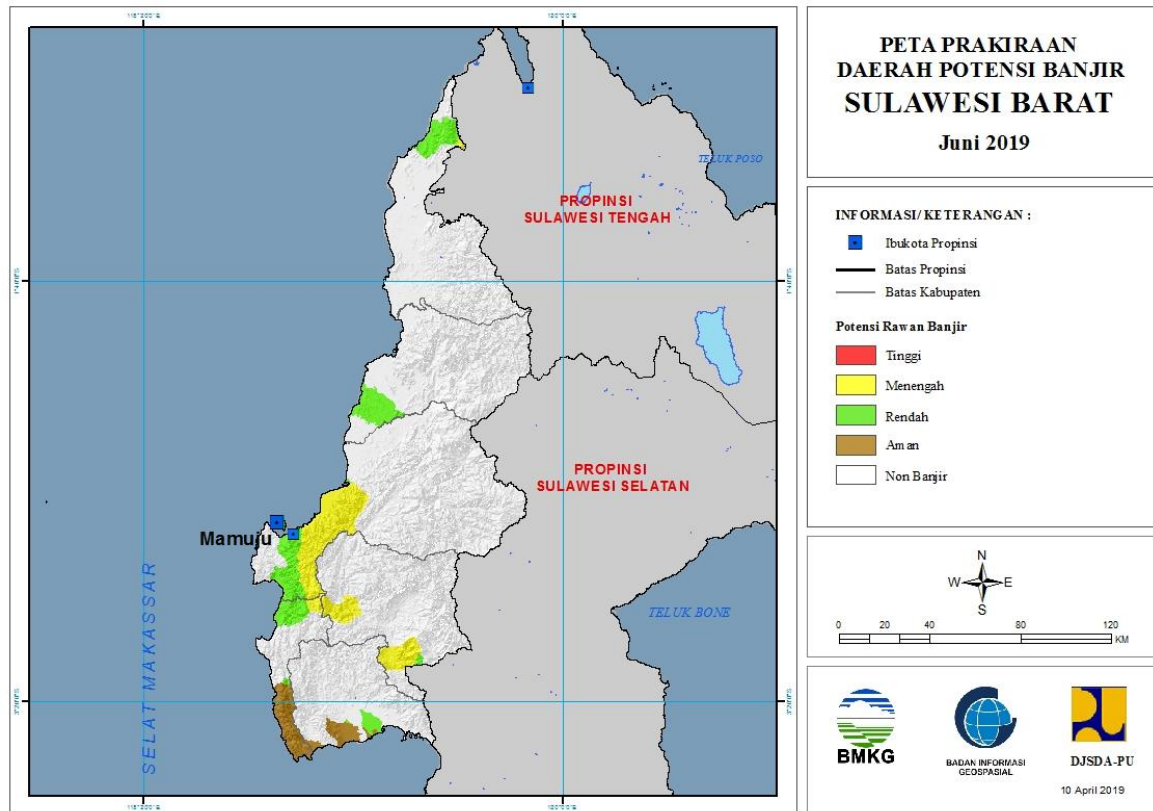
Tabel 27.

TINGKAT POTENSI BANJIR		
TINGGI	MENENGAH	RENDAH
-	BANGGAI : (KEC. BATUI)	BANGGAI : (KEC. BALANTAK, BATUI)
	KOTA PALU : (KEC. MANTIKULORE, PALU SELATAN, TATANGA)	BANGGAI LAUT : (KEC. BOKAN KEPULAUAN)
	MOROWALI UTARA : (KEC. BUNGKU UTARA)	BUOL : (KEC. BOKAT, MOMUNU)
	SIGI : (KEC. DOLO, DOLO BARAT, DOLO SELATAN, GUMBASA, KINOVARO, KULAWI, KULAWI SELATAN, LINDU, MARAWOLA, MARAWOLA BARAT, NOKILALAKI, PALOLO, PIPIKORO, SIGI BIROMARU, TANAMBULAVA)	DONGGALA : (KEC. BALAESANG, BANAWA, LABUAN, SINDUE, TANANTOVEA)
	TOLI TOLI : (KEC. BAOLAN, GALANG)	KOTA PALU : (KEC. MANTIKULORE, PALU BARAT, PALU SELATAN, PALU TIMUR, PALU UTARA, TATANGA, ULUJADI)
		MOROWALI : (KEC. BUNGKU TENGAH)
		MOROWALI UTARA : (KEC. BUNGKU UTARA, PETASIA)
		PARIGI MOUTONG : (KEC.

		AMPIBABO, PARIGI)
		POSO : (KEC. POSO PESISIR)
		SIGI : (KEC. KINOVARO, KULAWI, KULAWI SELATAN, LINDU, MARAWOLA BARAT, PALOLO, PIPIKORO, SIGI BIROMARU)
		TOJO UNA-UNA : (KEC. TOJO)
		TOLI TOLI : (KEC. BAOLAN, DONDO, GALANG)

28. PRAKIRAAN DAERAH POTENSI BANJIR SULAWESI BARAT JUNI 2019

Gambar 29.

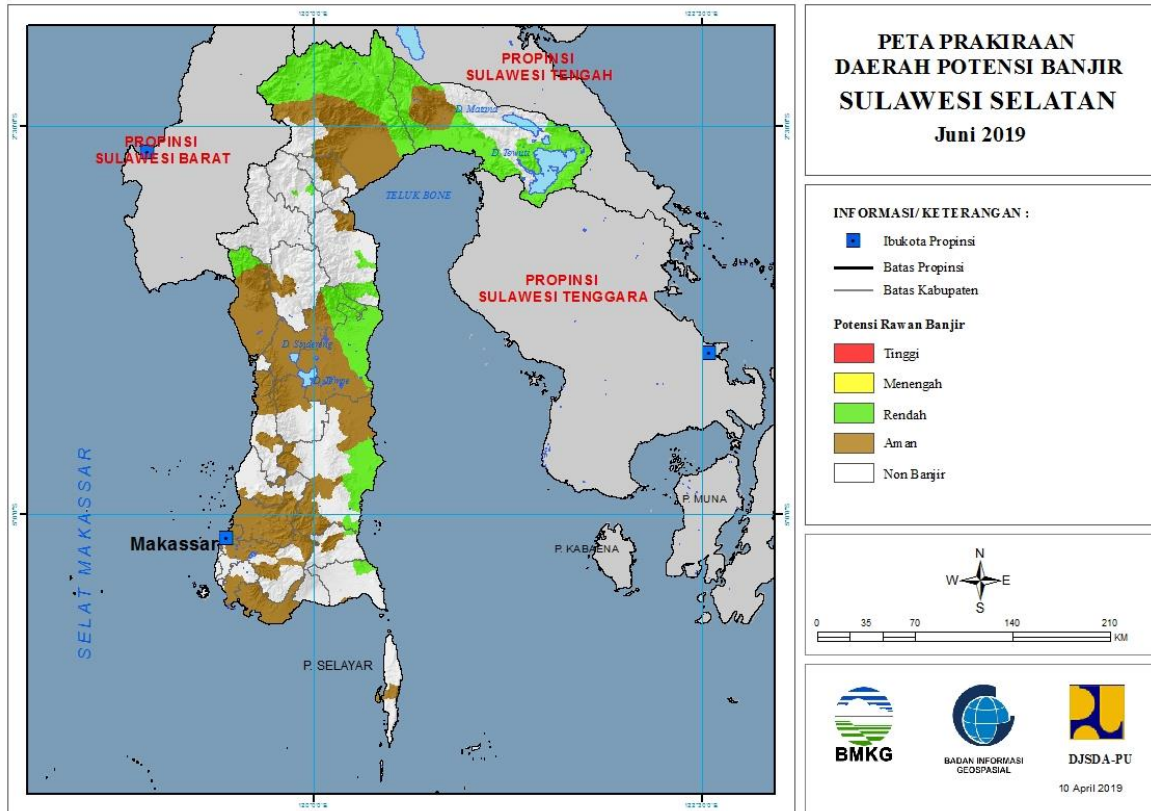


Tabel 28.

TINGKAT POTENSI BANJIR		
TINGGI	MENENGAH	RENDAH
-	MAJENE : (KEC. MALUNDA)	MAJENE : (KEC. MALUNDA, SENDANA)
	MAMASA : (KEC. MAMBI, SUMARORONG)	MAMASA : (KEC. SUMARORONG)
	MAMUJU : (KEC. KALUKKU, MAMUJU, TAPALANG)	MAMUJU : (KEC. KALUKKU, MAMUJU, TAPALANG)
	MAMUJU UTARA : (KEC. BAMBALAMOTU)	MAMUJU TENGAH : (KEC. BUDONG-BUDONG)
		MAMUJU UTARA : (KEC. BAMBALAMOTU)
		POLEWALI MANDAR : (KEC. CAMPALAGIAN, WONOMULYO)

29. PRAKIRAAN DAERAH POTENSI BANJIR SULAWESI SELATAN JUNI 2019

Gambar 30.



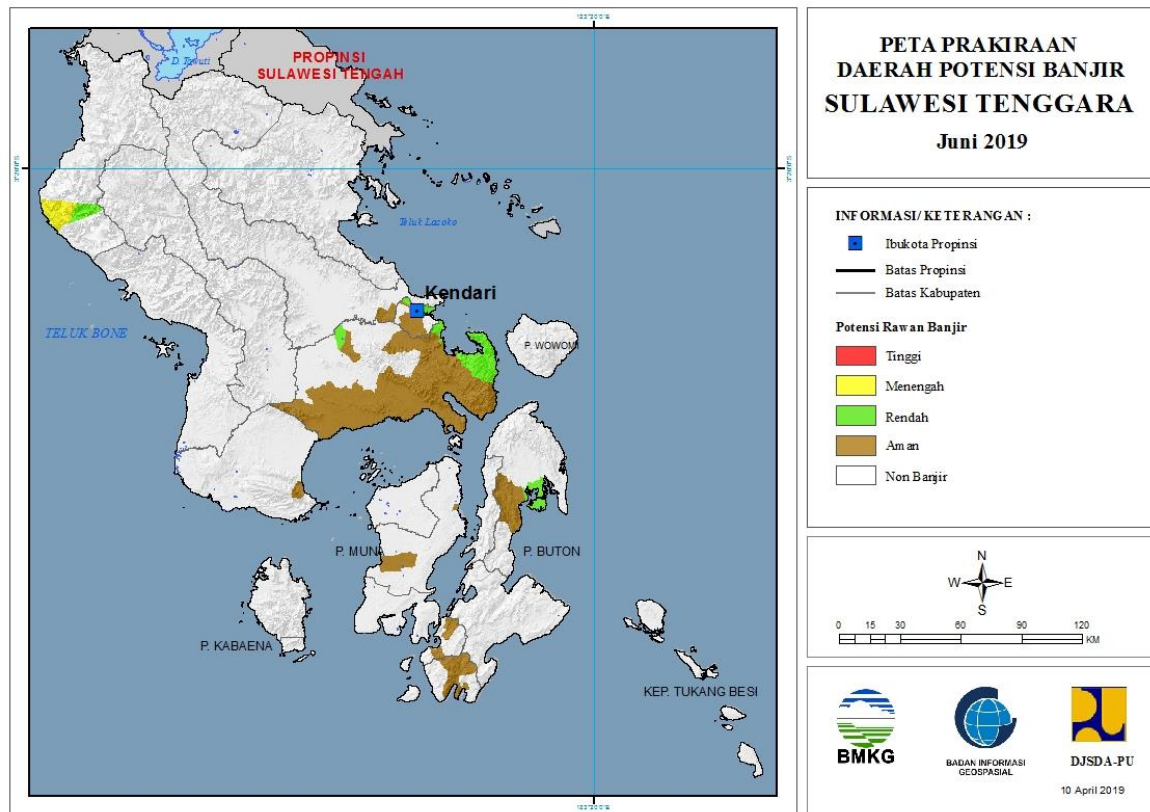
Tabel 29.

TINGKAT POTENSI BANJIR		
TINGGI	MENENGAH	RENDAH
-	-	BONE : (KEC. AWANGPONE, BAREBBO, CINA, KAJUARA, MARE, PALAKKA, SIBULUE, TANETE RIATTANG, TANETE RIATTANG BARAT, TANETE RIATTANG TIMUR, TONRA)
		BULUKUMBA : (KEC. KAJANG)
		ENREKANG : (KEC. ENREKANG)
		LUWU : (KEC. BAJO, BELOPA, LAROMPONG, WALENRANG UTARA)
		LUWU TIMUR : (KEC. ANGKONA, BURAU, KALAENA, MALILI, MANGKUTANA, TOMONI, TOMONI TIMUR, TOWUTI, WOTU)
		LUWU UTARA : (KEC. BONE BONE, MAPPEDECENG, MASAMBA, RAMPI, SEKO, SUKAMAJU, TANALILI)
		PINRANG : (KEC. LEMBANG)
		SIDENRENG RAPPANG : (KEC. PITU RAISE)
		SINJAI : (KEC. SINJAI TENGAH, SINJAI UTARA)

		TORAJA UTARA : (KEC. BALUSU, TIKALA)
		WAJO : (KEC. BOLA, GILIRENG, KEERA, MAJAULENG, MANIANGPAJO, PENRANG, PITUMPANUA, SAJOANGING, TAKKALALLA)

30. PRAKIRAAN DAERAH POTENSI BANJIR SULAWESI TENGGARA JUNI 2019

Gambar 31.

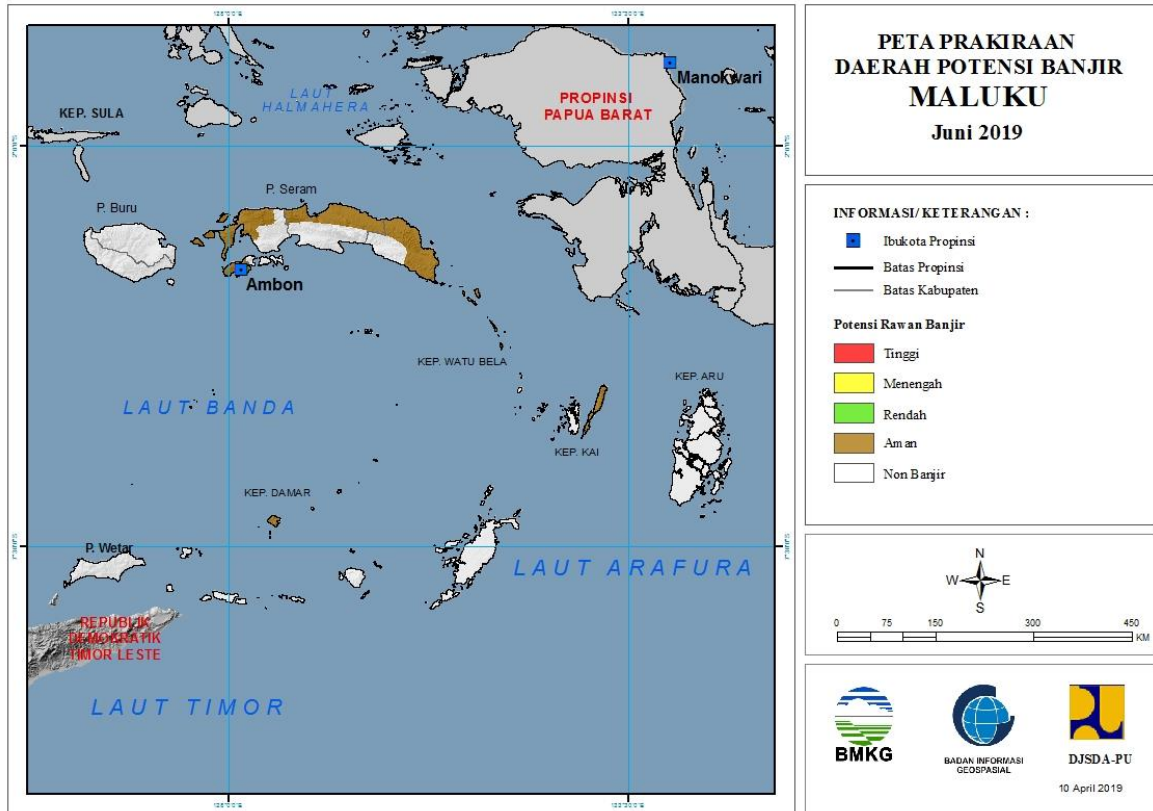


Tabel 30.

TINGKAT POTENSI BANJIR		
TINGGI	MENENGAH	RENDAH
-	KOLAKA UTARA : (KEC. LASUSUA)	BUTON UTARA : (KEC. BONEGUNU)
		KOLAKA UTARA : (KEC. LASUSUA)
		KONAWE SELATAN : (KEC. LAONTI, MORAMO, MORAMO UTARA, MOWILA)
		KOTA KENDARI : (KEC. KENDARI, KENDARI BARAT, MANDONGA, POASIA)

31. PRAKIRAAN DAERAH POTENSI BANJIR MALUKU JUNI 2019

Gambar 32.

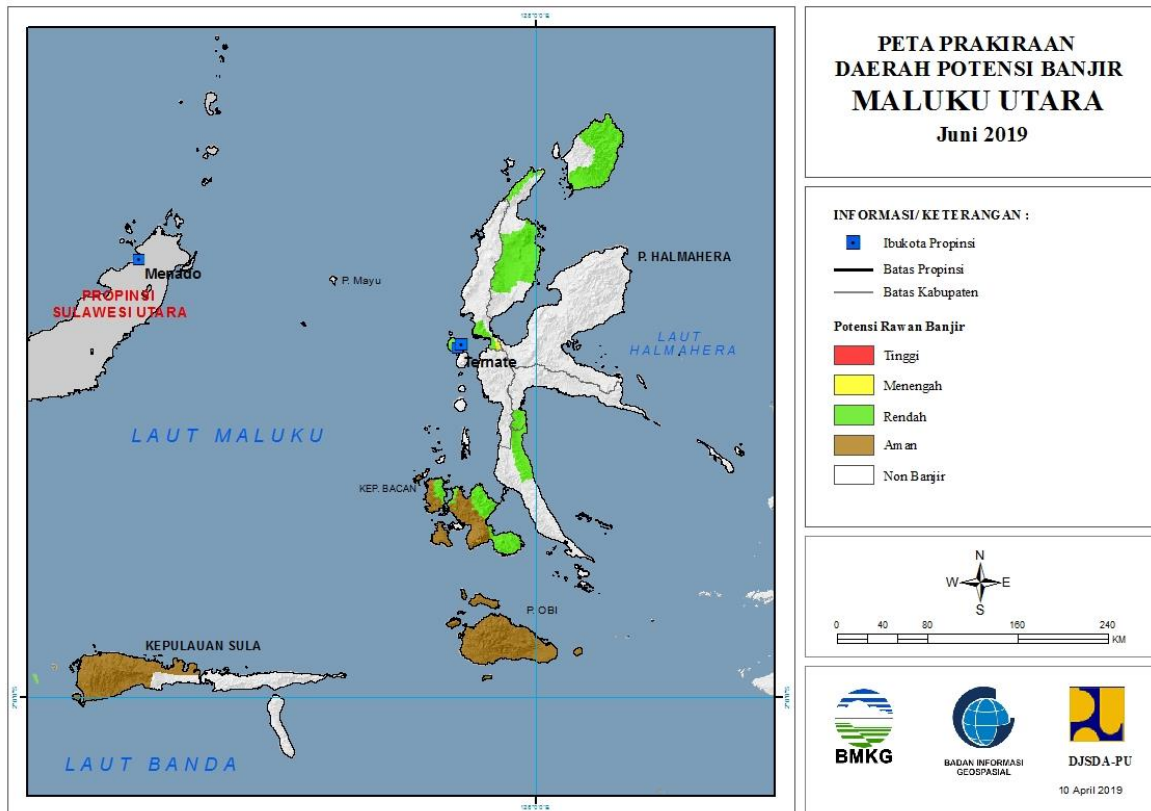


Tabel 31.

TINGKAT POTENSI BANJIR		
TINGGI	MENENGAH	RENDAH
-	-	KOTA AMBON : (KEC. BAGUALA, LEITIMUR SELATAN)

32. PRAKIRAAN DAERAH POTENSI BANJIR MALUKU UTARA JUNI 2019

Gambar 33.



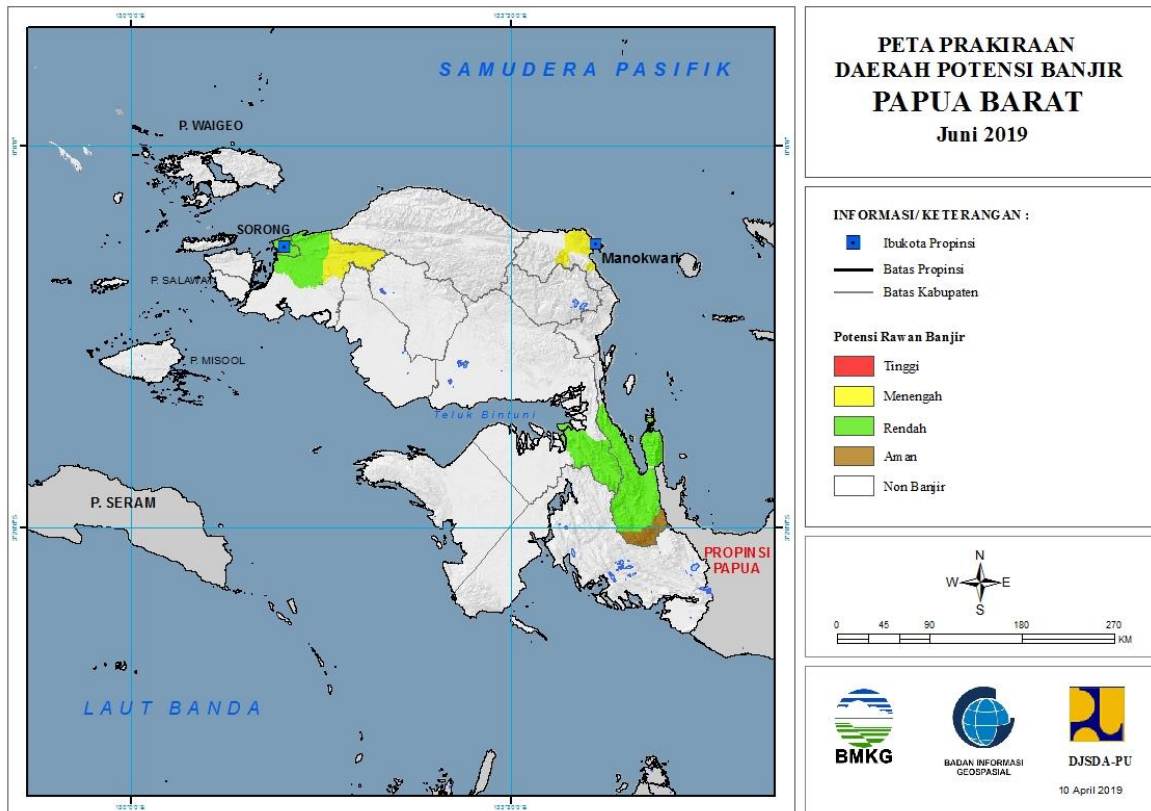
Tabel 32.

TINGKAT POTENSI BANJIR		
TINGGI	MENENGAH	RENDAH
-	HALMAHERA BARAT : (KEC. JAILOLO SELATAN)	HALMAHERA BARAT : (KEC. JAILOLO SELATAN)
		HALMAHERA SELATAN : (KEC. BACAN, BACAN BARAT, BACAN BARAT UTARA, BACAN TIMUR, BACAN TIMUR SELATAN, BACAN TIMUR TENGAH, GANE TIMUR, KASIRUTA BARAT, KASIRUTA TIMUR)
		HALMAHERA TENGAH : (KEC. WEDA SELATAN)
		HALMAHERA UTARA : (KEC. KAO BARAT, KAO UTARA, LOLODA UTARA, TOBELO, TOBELO BARAT, TOBELO SELATAN, TOBELO TENGAH, TOBELO TIMUR, TOBELO UTARA)
		KOTA TERNATE : (KEC. KOTA TERNATE SELATAN, KOTA TERNATE TENGAH, KOTA TERNATE UTARA, PULAU TERNATE)
		PULAU MOROTAI : (KEC. MOROTAI JAYA, MOROTAI)

		SELATAN, MOROTAI TIMUR, MOROTAI UTARA)
--	--	---

33. PRAKIRAAN DAERAH POTENSI BANJIR PAPUA BARAT JUNI 2019

Gambar 34.

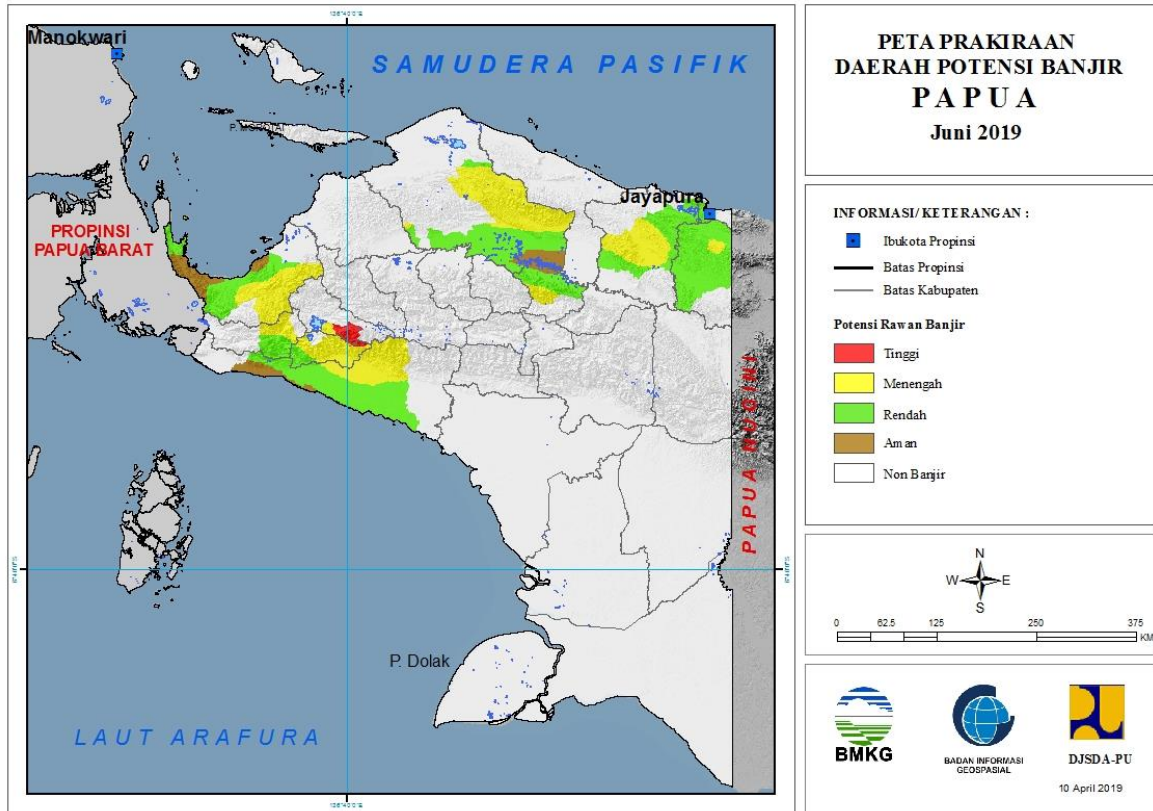


Tabel 33.

TINGKAT POTENSI BANJIR		
TINGGI	MENENGAH	RENDAH
-	MANOKWARI : (KEC. MANOKWARI BARAT, MANOKWARI SELATAN, MANOKWARI UTARA, PRAFI)	KOTA SORONG : (KEC. SORONG, SORONG BARAT, SORONG KEPULAUAN, SORONG MANOI, SORONG TIMUR, SORONG UTARA)
	SORONG : (KEC. MAKBON, SAYOSA)	SORONG : (KEC. AIMAS, KLAMONO, MAKBON, MAYAMUK, SAYOSA)
		TELUK BINTUNI : (KEC. KURI)
		TELUK WONDAMA : (KEC. KURIWAMESA, NAIKERE, NIKIWAR, ROON, TELUK DUAIRI, WASIOR, WINDESI)

34. PRAKIRAAN DAERAH POTENSI BANJIR PAPUA JUNI 2019

Gambar 35.



Tabel 34.

TINGKAT POTENSI BANJIR		
TINGGI	MENENGAH	RENDAH
DEIYAI : (KEC. BOWOBADO)	DEIYAI : (KEC. BOWOBADO, KAPIRAYA, TIGI BARAT)	DEIYAI : (KEC. BOWOBADO, KAPIRAYA, TIGI BARAT)
MIMIKA : (KEC. TEMBAGAPURA)	DOGIYAI : (KEC. DOGIYAI, KAMU, KAMU SELATAN, MAPIA, MAPIA BARAT, MAPIA TENGAH)	DOGIYAI : (KEC. DOGIYAI, KAMU SELATAN, MAPIA, MAPIA BARAT, MAPIA TENGAH)
PANIAI : (KEC. BIBIDA, PANIAI TIMUR)	JAYAPURA : (KEC. KAUREH, YAPSI)	JAYAPURA : (KEC. EBUNGFALO, GRESI SELATAN, KAUREH, KEMTUK, KEMTUK GRESI, SENTANI, SENTANI TIMUR, YAPSI)
	KEEROM : (KEC. ARSO, ARSO BARAT, ARSO TIMUR, MANNEM, WARIS)	KEEROM : (KEC. ARSO, ARSO BARAT, ARSO TIMUR, MANNEM, SENGGI, SKANTO, WARIS)
	MAMBERAMO RAYA : (KEC. MAMBERAMO HULU, MAMBERAMO TENGAH, RUFAR)	KOTA JAYAPURA : (KEC. ABEPURA, HERAM, JAYAPURA SELATAN)
	MAMBERAMO TENGAH : (KEC. MEGAMBILIS)	MAMBERAMO RAYA : (KEC. MAMBERAMO HULU, MAMBERAMO TENGAH, RUFAR)
	MIMIKA : (KEC. AMAR, IWAKA, KUALA KENCANA, KWAMKI NARAMA, MIMIKA BARAT,	MAMBERAMO TENGAH : (KEC. MEGAMBILIS)

	MIMIKA BARU, TEMBAGAPURA, WANIA)	
	NABIRE : (KEC. DIPA, MAKIMI, NABIRE, NABIRE BARAT, SIRIWO, TELUK UMAR, UWAPA, YAUUR)	MIMIKA : (KEC. AMAR, IWAKA, MIMIKA BARAT, MIMIKA BARAT TENGAH, MIMIKA BARU, MIMIKA TENGAH, MIMIKA TIMUR, MIMIKA TIMUR JAUH, WANIA)
	PANIAI : (KEC. BIBIDA, PANIAI TIMUR)	NABIRE : (KEC. MAKIMI, NABIRE, NABIRE BARAT, TELUK KIMI, TELUK UMAR, UWAPA, WANGGAR, YARO, YAUUR)