

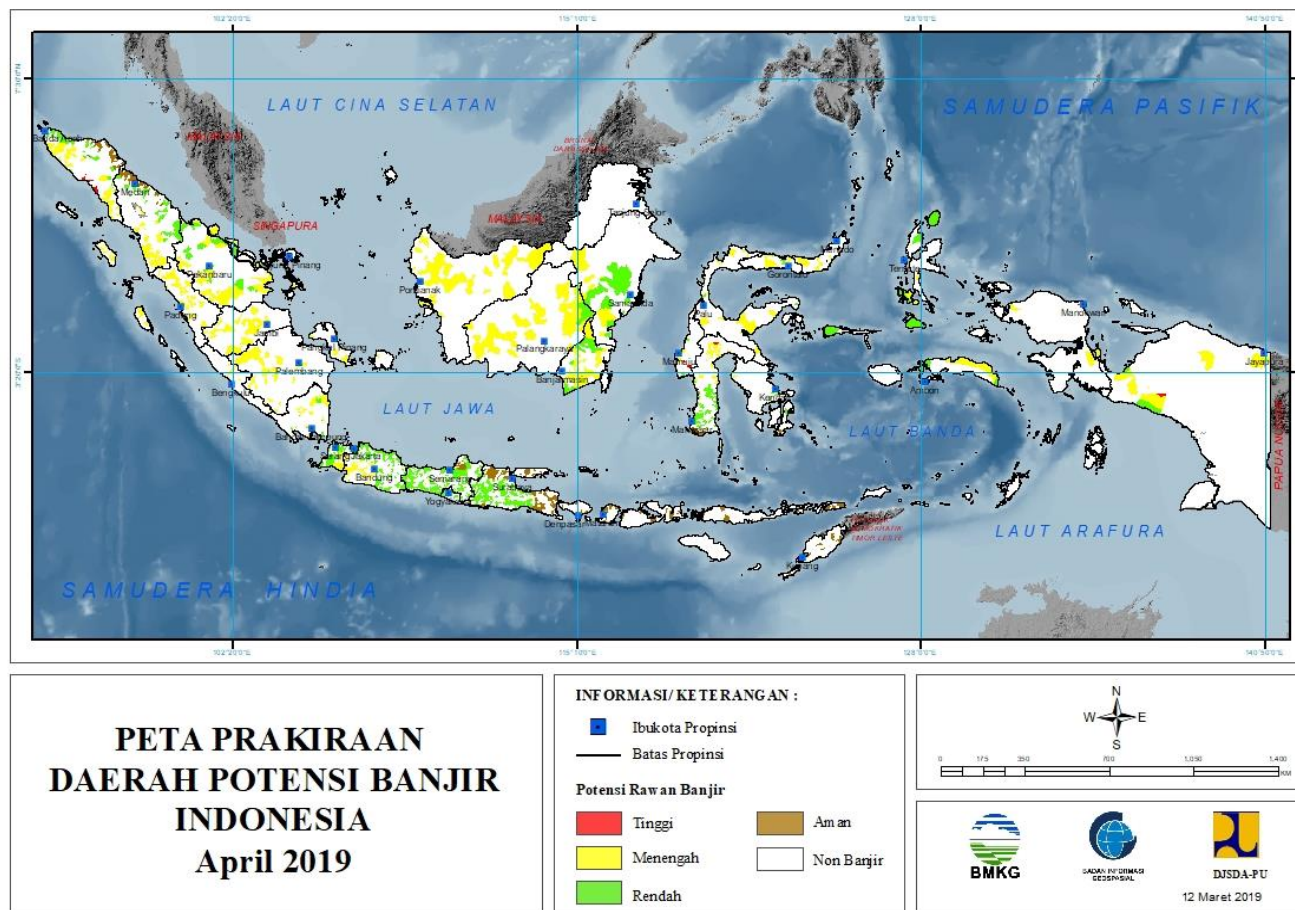
PRAKIRAAN DAERAH POTENSI BANJIR
UPDATE 12 MARET 2019



BADAN METEOROLOGI KLIMATOLOGI DAN GEOFISIKA

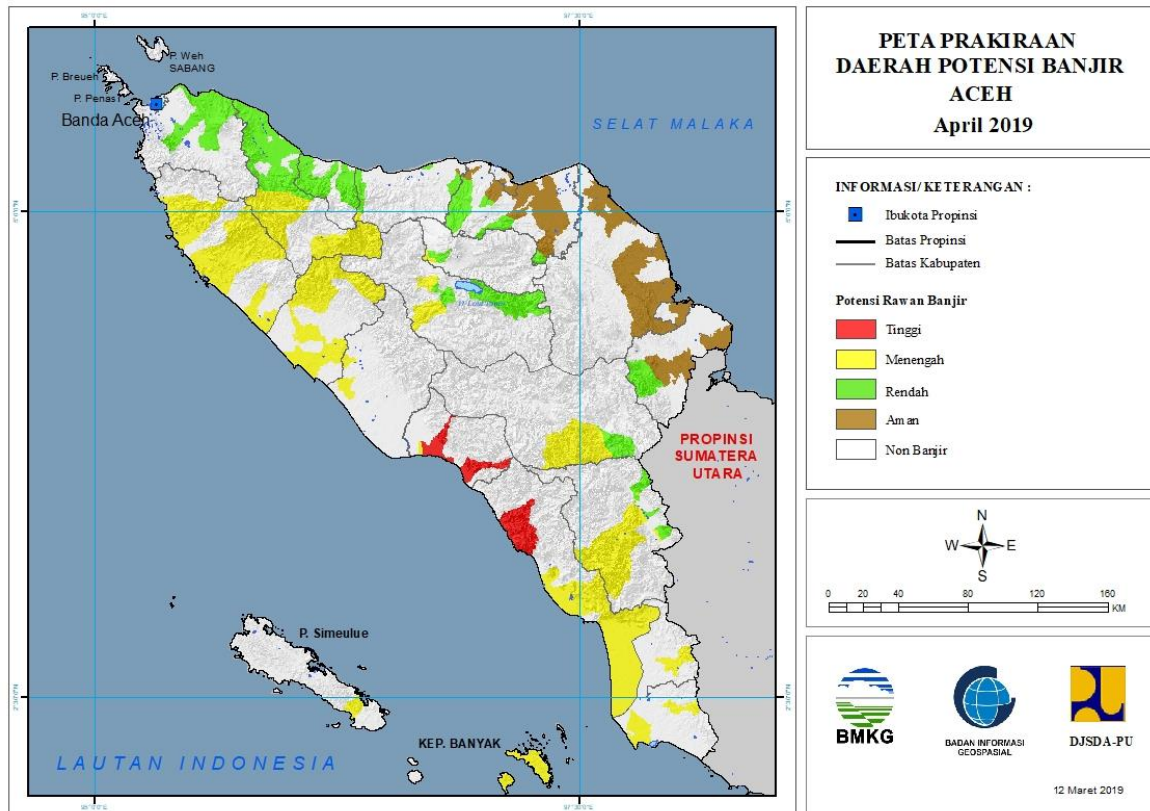
PRAKIRAAN DAERAH POTENSI BANJIR INDONESIA APRIL 2019

Gambar 1.



1. PRAKIRAAN DAERAH POTENSI BANJIR ACEH APRIL 2019

Gambar 2.



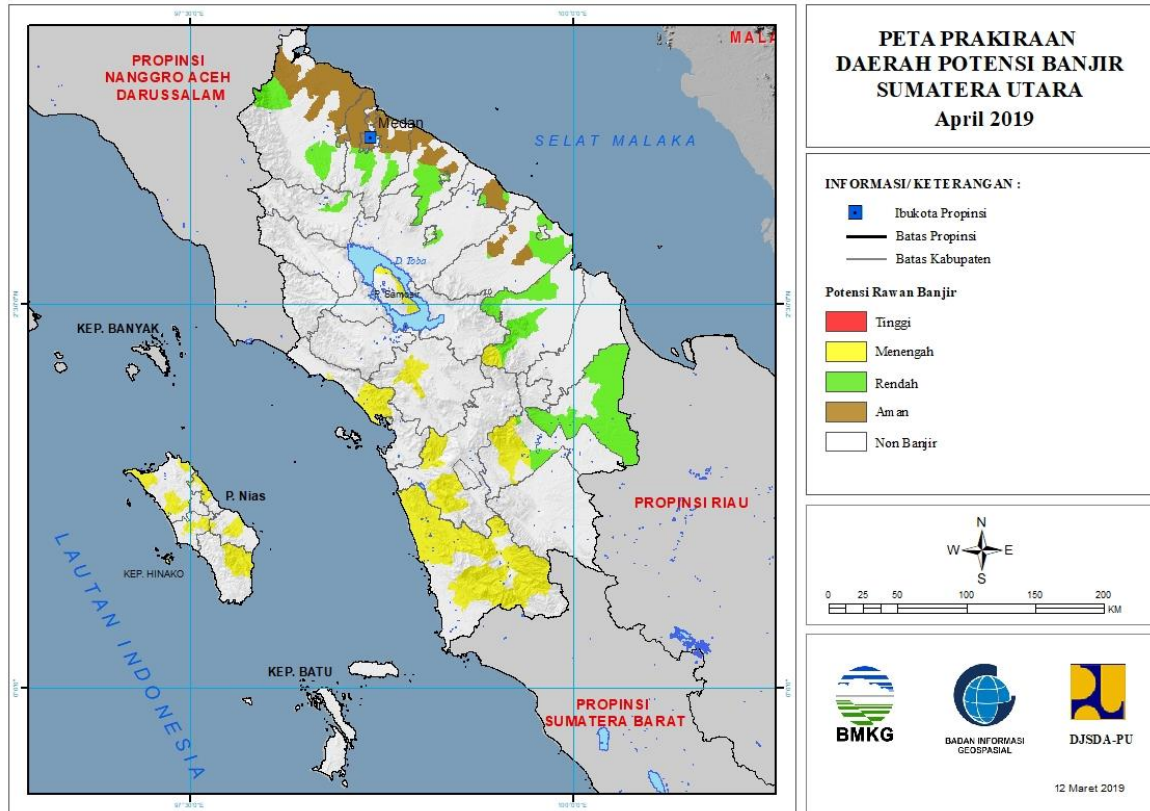
Tabel 1.

TINGKAT POTENSI BANJIR		
TINGGI	MENENGAH	RENDAH
ACEH BARAT DAYA : (KEC. KUALABATEE, MANGGENG, SUSOH, TANGAN-TANGAN)	ACEH BARAT : (KEC. JOHANPAHWALAN, KAWAY XVI, SAMATIGA, SUNGAIMAS, WOYLA)	ACEH BESAR : (KEC. INDRAPURI, MESJIDRAYA, SEULIMEUM)
ACEH SELATAN : (KEC. SAMADUA, SAWANG, TAPAKTUAN)	ACEH BARAT DAYA : (KEC. KUALABATEE, MANGGENG, SUSOH, TANGAN-TANGAN)	ACEH TAMIANG : (KEC. TAMIANG HULU)
	ACEH SELATAN : (KEC. BAKONGAN, KLUET SELATAN, KLUET UTARA, KOTABAHAGIA, SAMADUA, SAWANG, TAPAKTUAN, TRUMON, TRUMON TENGAH, TRUMON TIMUR)	ACEH TENGAH : (KEC. BINTANG, PEGASING, SILIHNARA)
	ACEH SINGKIL : (KEC. PULAU PANGGUNG, SIMPANG KANAN, SINGKIL)	ACEH TENGGARA : (KEC. BADAR, BAMBEL, LAWEALAS, LAWESIGALA-GALA)
	ACEH TENGAH : (KEC. PEGASING, SILIHNARA)	ACEH UTARA : (KEC. COTGIREK, KUTAMAKMUR, SAWANG, TANAHLUAS)
	ACEH TENGGARA : (KEC. BADAR, BAMBEL, LAWEALAS, LAWESIGALA-GALA)	BENERMERIAH : (KEC. TIMANGGAJAH)
	ACEHJAYA : (KEC. INDRAJAYA, KRUENGSABEE,	BIREUEN : (KEC. KUALA, MAKMUR, SAMALANGA)

	SAMPOINIET, SETIABAKTI, TEUNOM)	
	BENERMERIAH : (KEC. TIMANGGAJAH)	GAYOLUES : (KEC. PUTRIBETUNG)
	BIREUEN : (KEC. SAMALANGA)	PIDIE : (KEC. BATEE, DELIMA, GLUMPANG TIGA, INDRAJAYA, KEMBANGTANJONG, MILA, MUARA TIGA, MUTIARA, PADANGTIJI, PEUKANBARO, PIDIE, SAKTI, SIMPANG TIGA, TANGSE, TIRO/TRUSEB, TITEUE)
	GAYOLUES : (KEC. PUTRIBETUNG)	PIDIEJAYA : (KEC. BANDAR DUA, BANDARBARU, MEUREUDU, ULIM)
	NAGANRAYA : (KEC. KUALA, SEUNAGAN)	
	PIDIE : (KEC. GEUMPANG, TANGSE, TIRO/TRUSEB)	
	SIMEULUE : (KEC. SIMEULUE TIMUR)	
	SUBULUSSALAM : (KEC. SIMPANG KIRI)	

2. PRAKIRAAN DAERAH POTENSI BANJIR SUMATERA UTARA APRIL 2019

Gambar 3.



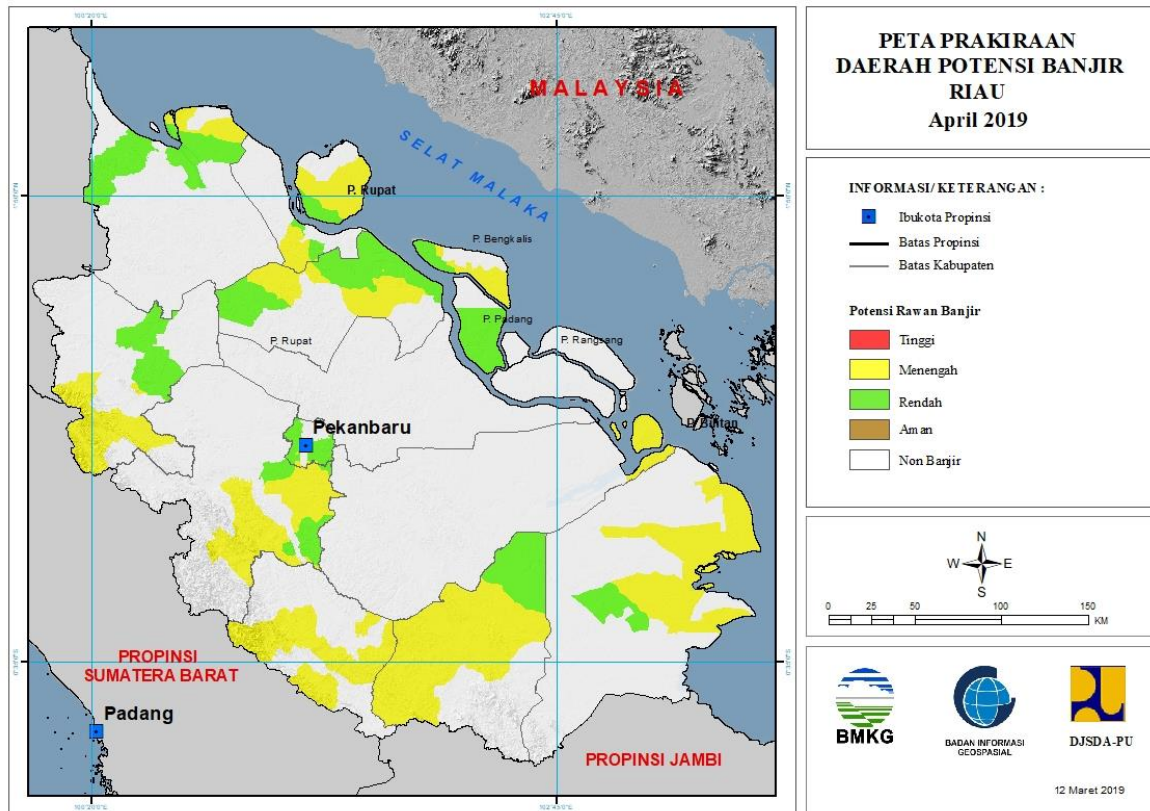
Tabel 2.

TINGKAT POTENSI BANJIR		
TINGGI	MENENGAH	RENDAH
-	KOTA GUNUNG SITOLI : (KEC. GUNUNG SITOLI)	ASAHAN : (KEC. BUNTUPANE, SEIKEPAYANG, SIMPANG EMPAT, TANJUNGBALAI)
	LABUHANBATU UTARA : (KEC. AEKNATAS)	BATUBARA : (KEC. LIMAPULUH, TALAWI)
	MANDAILINGNATAL : (KEC. BATANGNATAL, HUTABARGOT, KOTANOPAN, LINGGABAYU, MUARABATANGGADIS, NAGAJUANG, PANYABUNGAN, PANYABUNGAN SELATAN, PANYABUNGAN TIMUR, SIABU, TAMBANGAN)	BINJAI : (KEC. BINJAI SELATAN)
	NIAS : (KEC. GIDO, IDANO IGAWO)	DELISERDANG : (KEC. BANGUNPURBA, BIRU-BIRU, DELITUA, HAMPARANPERAK, LABUHANDELI, NAMORAMBE, PANCURBATU, PERCUTSEITUAN, SUNGGAL, TANJUNGMORAWA)
	NIAS BARAT : (KEC. LOLOFITU MOI, MANDREHE, SIROMBO)	KARO : (KEC. BERASTAGI, PAYUNG, SIMPANG EMPAT)
	NIAS SELATAN : (KEC. GOMO, LAHUSA)	KOTA TEBINGTINGGI : (KEC. PADANG HILIR, PADANG HULU, RAMBUTAN)

	NIAS UTARA : (KEC. ALASA, LAHEWA, TUHEMBERUA)	LABUHANBATU SELATAN : (KEC. KAMPUNGRAKYAT, SUNGAI KANAN, TORGAMBA)
	PADANGLAWAS UTARA : (KEC. PADANGBOLAK)	LABUHANBATU UTARA : (KEC. AEKNATAS, KUALUH HULU)
	SAMOSIR : (KEC. ONANRUNGGU, SIMANINDO)	LANGKAT : (KEC. BESITANG, KUALA, SALAPIAN, SECANGGANG, SEILEPAN)
	SIBOLGA : (KEC. SIBOLGA KOTA)	MEDAN : (KEC. MEDANJOHOR, MEDANTUNTUNGAN)
	TAPANULI SELATAN : (KEC. ANGKOLA SELATAN, BATANGTORU)	PADANGLAWAS UTARA : (KEC. PADANGBOLAK)
	TAPANULI TENGAH : (KEC. BARUS, KOLANG, SORKAM)	PEMATANGSIANTAR : (KEC. SIANTAR BARAT, SIANTAR TIMUR)
	TAPANULI UTARA : (KEC. SIPOHOLON, TARUTUNG)	SAMOSIR : (KEC. SIMANINDO)
		SERDANGBEDAGAI : (KEC. DOLOKMASIHUL, SEIRAMPAH, SISPIS, TEBINGTINGGI)
		SIMALUNGUN : (KEC. SIANTAR)
		TANJUNGBALAI : (KEC. DATUKBANDAR)

3. PRAKIRAAN DAERAH POTENSI BANJIR RIAU APRIL 2019

Gambar 4.



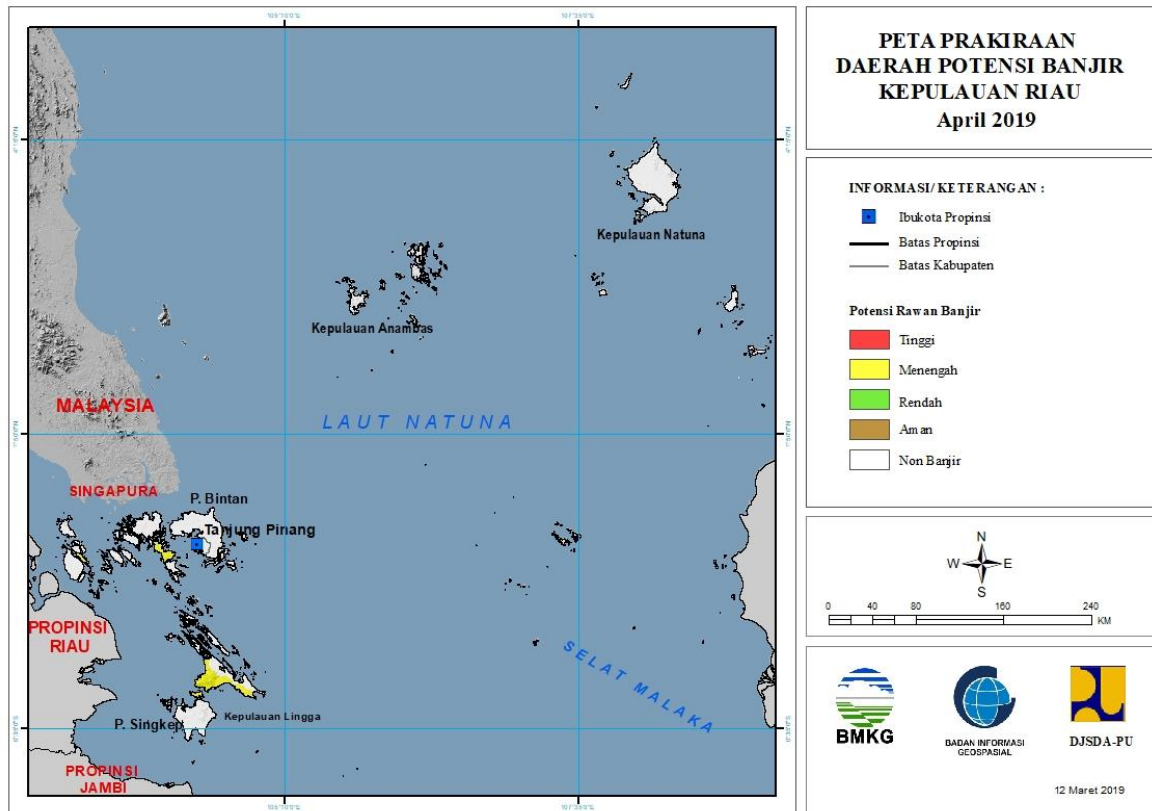
Tabel 3.

TINGKAT POTENSI BANJIR		
TINGGI	MENENGAH	RENDAH
-	BENGKALIS : (KEC. BENGKALIS, BUKITBATU, MANDAU, RUPAT)	BENGKALIS : (KEC. BENGKALIS, BUKITBATU, MANDAU, RUPAT)
	INDRAGIRI HILIR : (KEC. BATANGTUAKA, GAUNGANAKSERKA, KATEMAN, KUALA INDRAGIRI, MANDAH, TEMBILAHAN)	INDRAGIRI HILIR : (KEC. BATANGTUAKA, GAUNGANAKSERKA, TEMBILAHAN)
	INDRAGIRI HULU : (KEC. BATANGPERANAP, KELAYANG, KUALACENAKU, LIRIK, LUBUK BATU JAYA, PASIR PENYU, PERANAP, RAKITKULIM, RENGAT, RENGAT BARAT, SEBERIDA, SUNGAILALA)	INDRAGIRI HULU : (KEC. KUALACENAKU, RENGAT, RENGAT BARAT)
	KAMPAR : (KEC. BANGKINANG, GUNUNGSAHILAN, KAMPAR, KAMPAR KIRI, KAMPARKIRI HILIR, PERHENTIANRAJA, SIAK HULU, TAMBANG)	KAMPAR : (KEC. GUNUNGSAHILAN, KAMPARKIRI HILIR, SIAK HULU, TAMBANG)
	KOTA DUMAI : (KEC. BUKITKAPUR, DUMAI BARAT)	KEPULAUAN MERANTI : (KEC. MERBAU)
	KUANTANSENGINGI : (KEC. CERENTI, KUANTAN HILIR, KUANTAN TENGAH,	KOTA DUMAI : (KEC. BUKITKAPUR, DUMAI BARAT)

	KUANTANMUDIK, SINGINGI)	
	PEKANBARU : (KEC. BUKITRAYA, PAYUNGSEKAKI, TAMPAN, TENAYANRAYA)	PEKANBARU : (KEC. BUKITRAYA, LIMAPULUH, PAYUNGSEKAKI, RUMBAL, SAIL, SUKAJADI, TAMPAN, TENAYANRAYA)
	PELALAWAN : (KEC. KUALAKAMPAR)	ROKAN HILIR : (KEC. BANGKO, KUBU, SIMPANG KANAN)
	ROKAN HILIR : (KEC. BANGKO)	ROKAN HULU : (KEC. KEPENUHAN, KUNTODARUSSALAM)
	ROKAN HULU : (KEC. KUNTODARUSSALAM, RAMBAH, ROKANEMPATKOTO, TANDUN)	

4. PRAKIRAAN DAERAH POTENSI BANJIR KEPULAUAN RIAU APRIL 2019

Gambar 5.

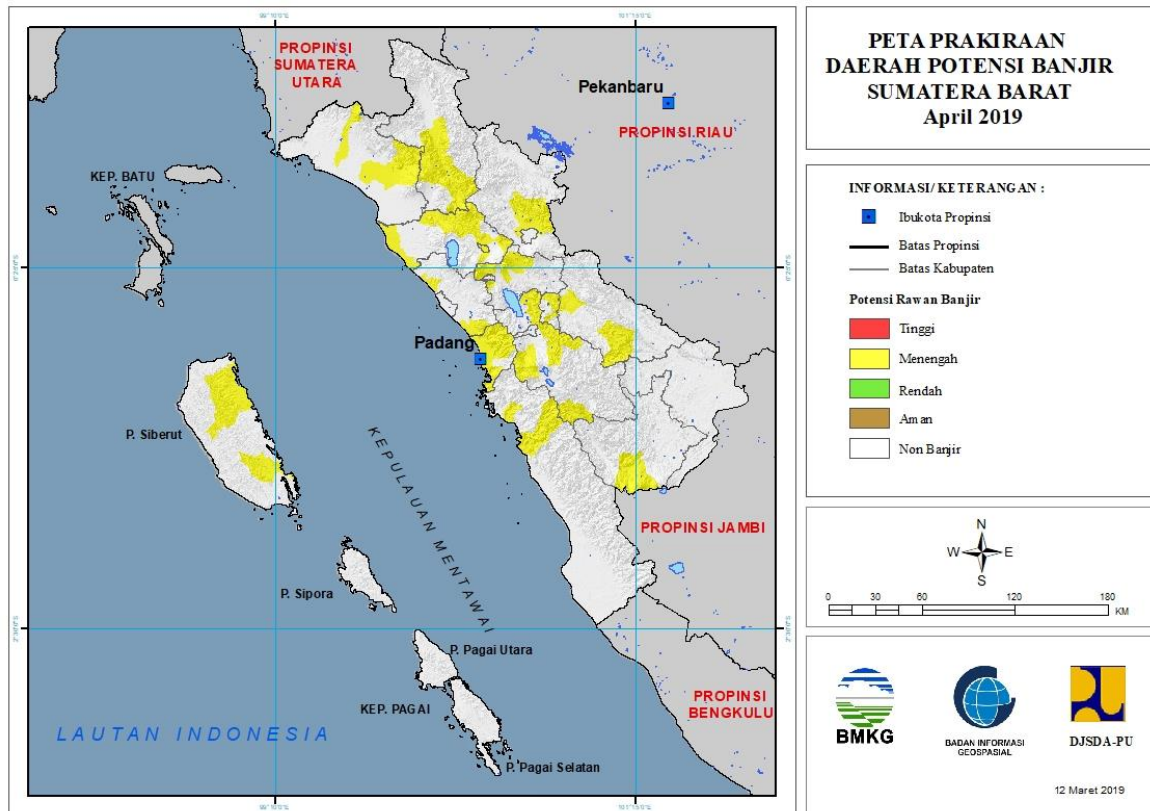


Tabel 4.

TINGKAT POTENSI BANJIR		
TINGGI	MENENGAH	RENDAH
-	KARIMUN : (KEC. KUALAKAMPAR)	KOTA TANJUNGPINANG : (KEC. TANJUNGPINANG TIMUR)
	KOTA BATAM : (KEC. KUALAKAMPAR)	
	LINGGA : (KEC. LINGGA)	

5. PRAKIRAAN DAERAH POTENSI BANJIR SUMATERA BARAT APRIL 2019

Gambar 6.



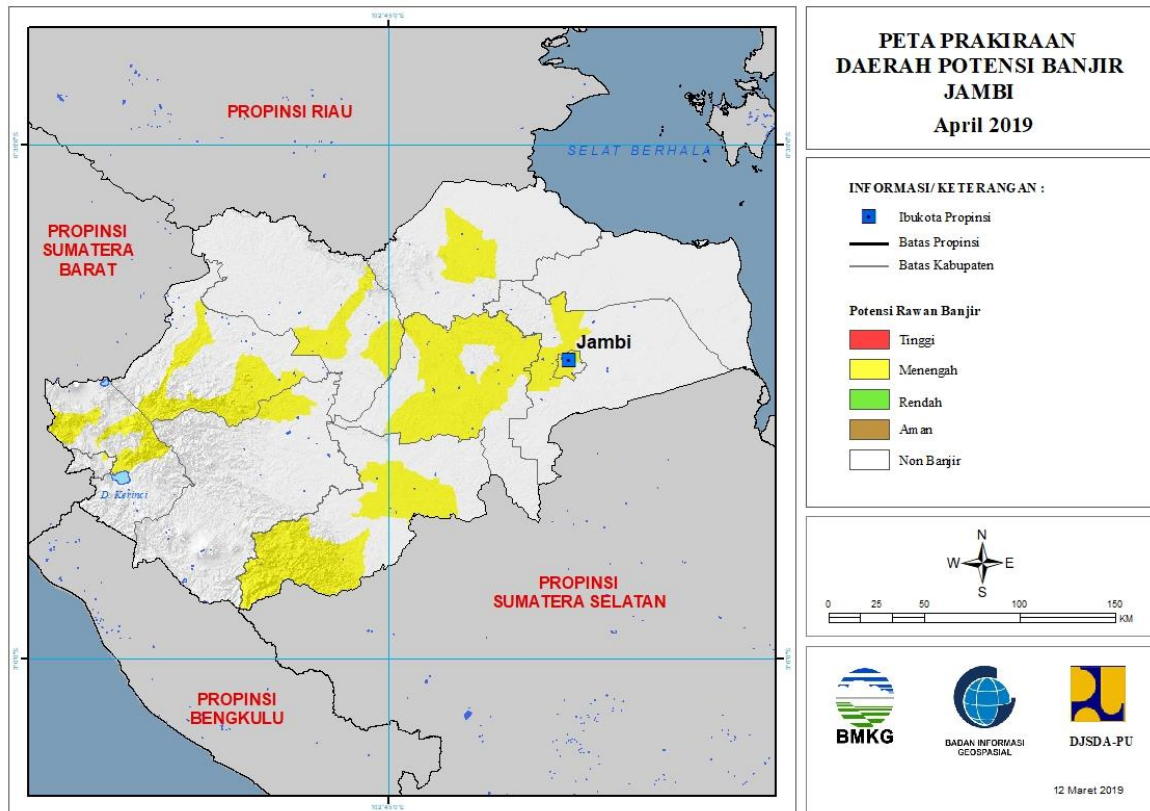
Tabel 5.

TINGKAT POTENSI BANJIR		
TINGGI	MENENGAH	RENDAH
-	AGAM : (KEC. BANUHAMPU, BASO, PALEMBAYAN, PALUPUH, TANJUNGMUTIARA, TILATANGKAMANG)	PESISIR SELATAN : (KEC. BATANGKAPAS)
	KEPULAUAN MENTAWAI : (KEC. SIBERUT SELATAN, SIBERUT UTARA)	
	KOTA BUKITTINGGI : (KEC. AURBIRUGOTIGOBALAH, GUGUKPANJANG, MANDIANGINKOTOSELAYAN)	
	KOTA PADANG : (KEC. BUNGUSTELUKKABUNG, KOTOTENGAH, KURANJI, LUBUKBEGALUNG, NANGGALO, PADANG BARAT, PADANG SELATAN, PADANG TIMUR, PADANG UTARA, PAUH)	
	KOTA SAWAHLUNTO : (KEC. LEMBAHSEGAR, TALAWI)	
	LIMAPULUHKOTA : (KEC. HARAU, MUNGKA, PAYAKUMBUH)	
	PADANGPARIAMAN : (KEC.	

	BATANGANAI, SUNGAILIMAU)	
	PASAMAN : (KEC. BONJOL, LUBUKSIKAPING, PANTI)	
	PASAMAN BARAT : (KEC. LEBAHMELINTANG, PASAMAN, TALAMAU)	
	PESISIR SELATAN : (KEC. BATANGKAPAS, BAYANG)	
	SIJUNJUNG : (KEC. KOTOTUJUH, TANJUNGGADANG)	
	SOLOK : (KEC. GUNUNGTALANG, PANTAICERMIN, PAYUNGSEKAKI, SEMBILANKOTO SUNGAILASI, SEPULUHKOTODIATAS)	
	SOLOK SELATAN : (KEC. SANGIR)	
	TANAHDATAR : (KEC. PARIANGAN, SALIMPAUNG, SEPULUHKOTO, SUNGAITARAB, SUNGAYANG)	

6. PRAKIRAAN DAERAH POTENSI BANJIR JAMBI APRIL 2019

Gambar 7.



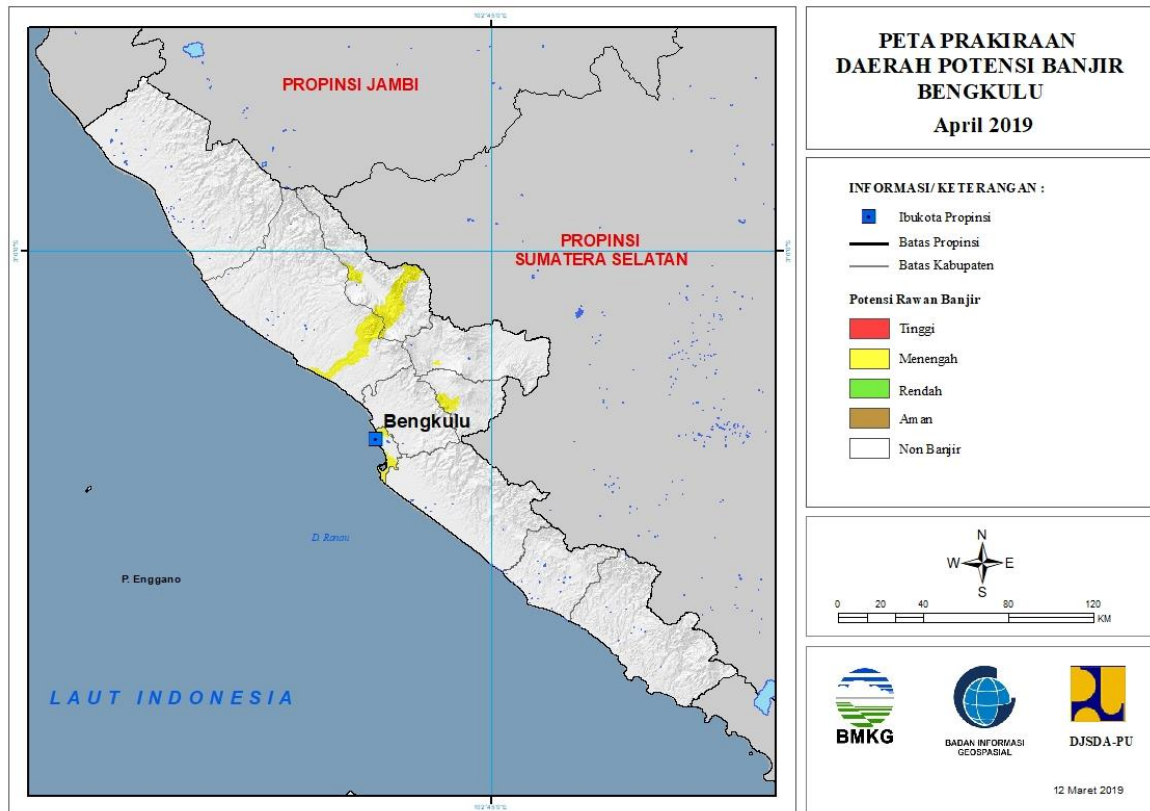
Tabel 6.

TINGKAT POTENSI BANJIR		
TINGGI	MENENGAH	RENDAH
-	BATANGHARI : (KEC. BATHIN DUA PULUH EMPAT, MERSAM, MUARABULIAN, MUARATEMBESI, PEMAYUNG)	-
	BUNGO : (KEC. PELEPAT, TANAHTUMBUH)	
	KERINCI : (KEC. AIRHANGAT, DANAUKERINCI, GUNUNGKERINCI, SITUNJAULAUT)	
	KOTA JAMBI : (KEC. JALUTUNG, JAMBI TIMUR, KOTABARU, PASAR JAMBI, PELAYANGAN, TELANAIPURA)	
	KOTA SUNGAIPENUH : (KEC. HAMPARAN RAWANG, SUNGAIPENUH)	
	MERANGIN : (KEC. TABIR)	
	MUAROJAMBI : (KEC. JAMBILUARKOTA, MAROSEBO)	
	SAROLANGUN : (KEC. BATANGASAI, LIMUN, PAUH, SAROLANGUN)	
	TANJUNGPABUNG BARAT : (KEC. TEBINGTINGGI,	

	TUNGKALULU)	
	TEBO : (KEC. TEBO ILIR, TEBO TENGAH)	

7. PRAKIRAAN DAERAH POTENSI BANJIR BENGKULU APRIL 2019

Gambar 8.

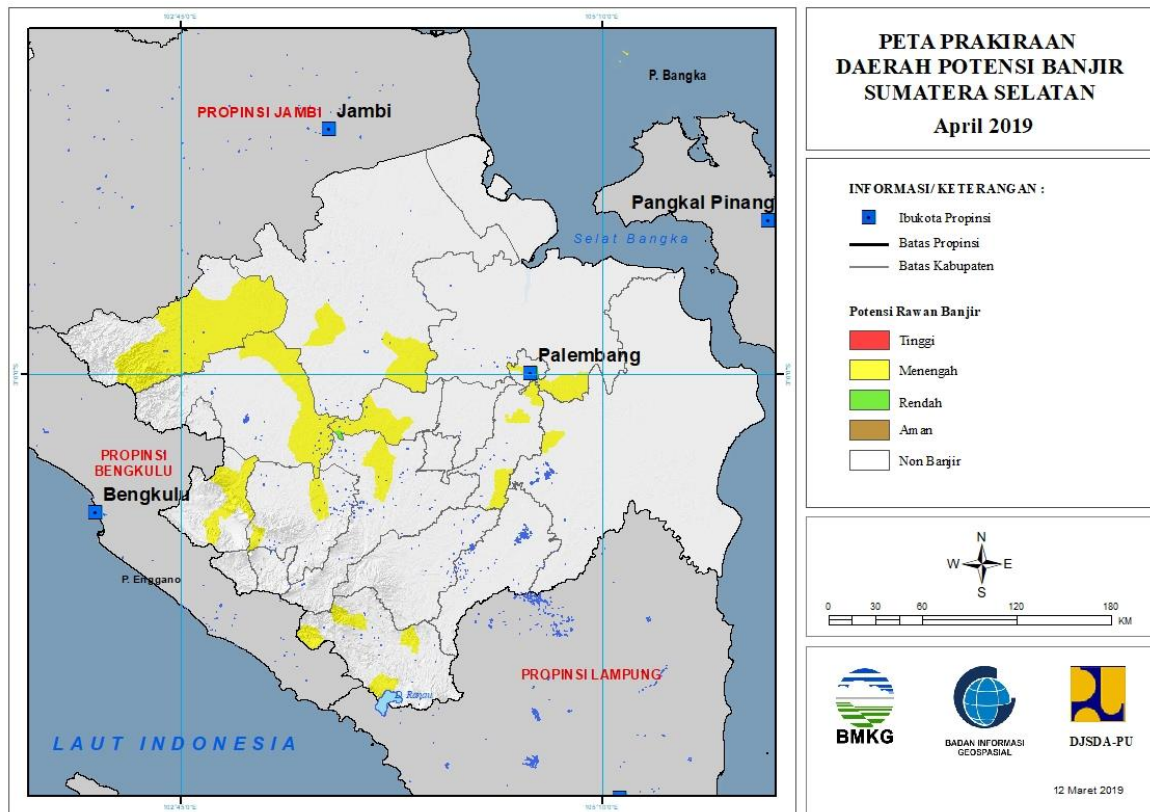


Tabel 7.

TINGKAT POTENSI BANJIR		
TINGGI	MENENGAH	RENDAH
-	BENGKULU : (KEC. KAMPUNG MELAYU, MUARABANGKA HULU, TELUKSEGARA)	-
	BENGKULU UTARA : (KEC. ARGAMAKMUR, LAIS)	
	KEPAHIANG : (KEC. KEPAHIAN)	
	LEBONG : (KEC. LEBONG SELATAN, LEBONG UTARA)	
	REJANG LEBONG : (KEC. CURUP)	

8. PRAKIRAAN DAERAH POTENSI BANJIR SUMATERA SELATAN APRIL 2019

Gambar 9.



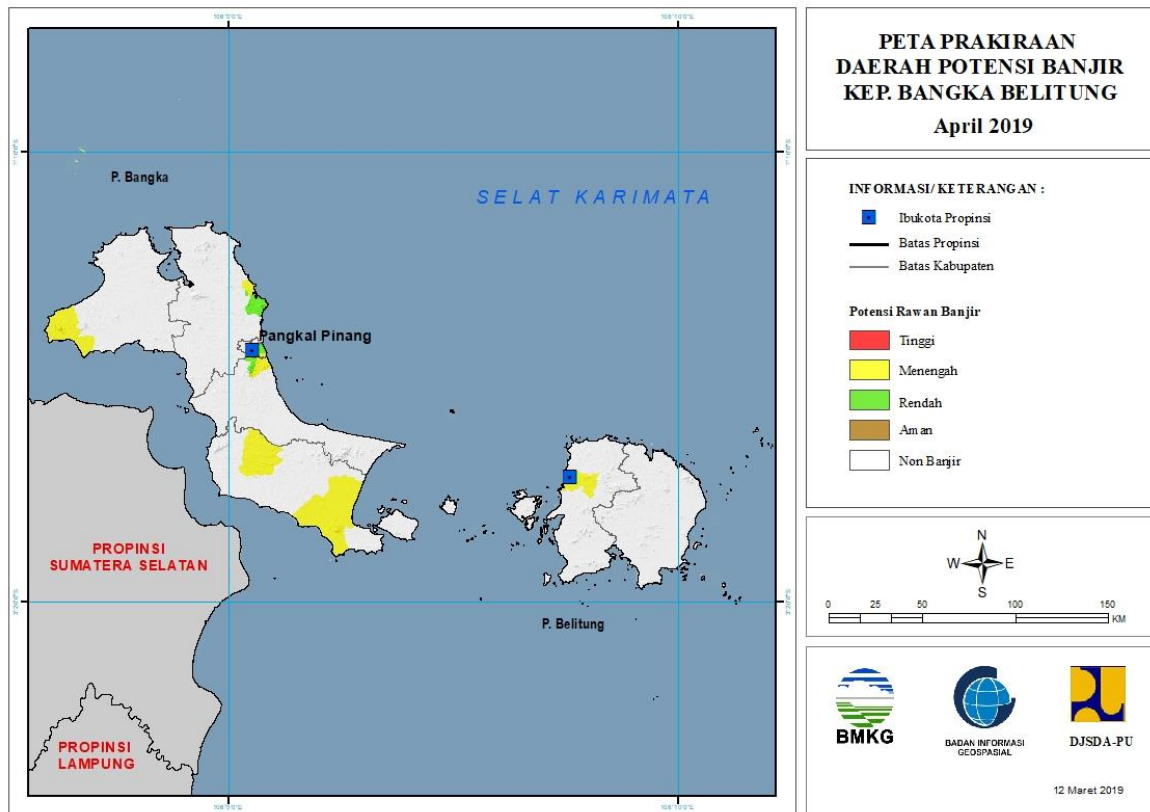
Tabel 8.

TINGKAT POTENSI BANJIR		
TINGGI	MENENGAH	RENDAH
-	BANYUASIN : (KEC. RAMBUTAN)	PALI : (KEC. TALANGUBI)
	EMPAT LAWANG : (KEC. PENDOPO, TEBINGTINGGI)	
	LAHAT : (KEC. JARAI, LAHAT)	
	MUARAENIM : (KEC. GUNUNGMEGANG)	
	MUSIBANYUASIN : (KEC. BABATTOMAN, LAIS)	
	MUSIRAWAS : (KEC. MUARALAKITAN)	
	MUSIRAWAS UTARA : (KEC. KARANGDAPO, KARANGJAYA, RAWAS ILIR, RAWAS ULU, RUPIT)	
	OGAN ILIR : (KEC. INDRALAYA, MUARAKUANG, PEMULUTAN)	
	OGANKOMERING ILIR : (KEC. KAYUAGUNG)	
	OGANKOMERINGULU SELATAN : (KEC. BANDINGAGUNG, MUARADUA, SUNGAIARE)	

	PALEMBANG : (KEC. ILIRBARAT DUA, ILIRBARAT SATU, ILIRTIMUR DUA, ILIRTIMUR SATU, SEBERANGULU DUA, SEBERANGULU SATU)	
	PALI : (KEC. TALANGUBI)	

9. PRAKIRAAN DAERAH POTENSI BANJIR KEPULAUAN BANGKA BELITUNG APRIL 2019

Gambar 10.

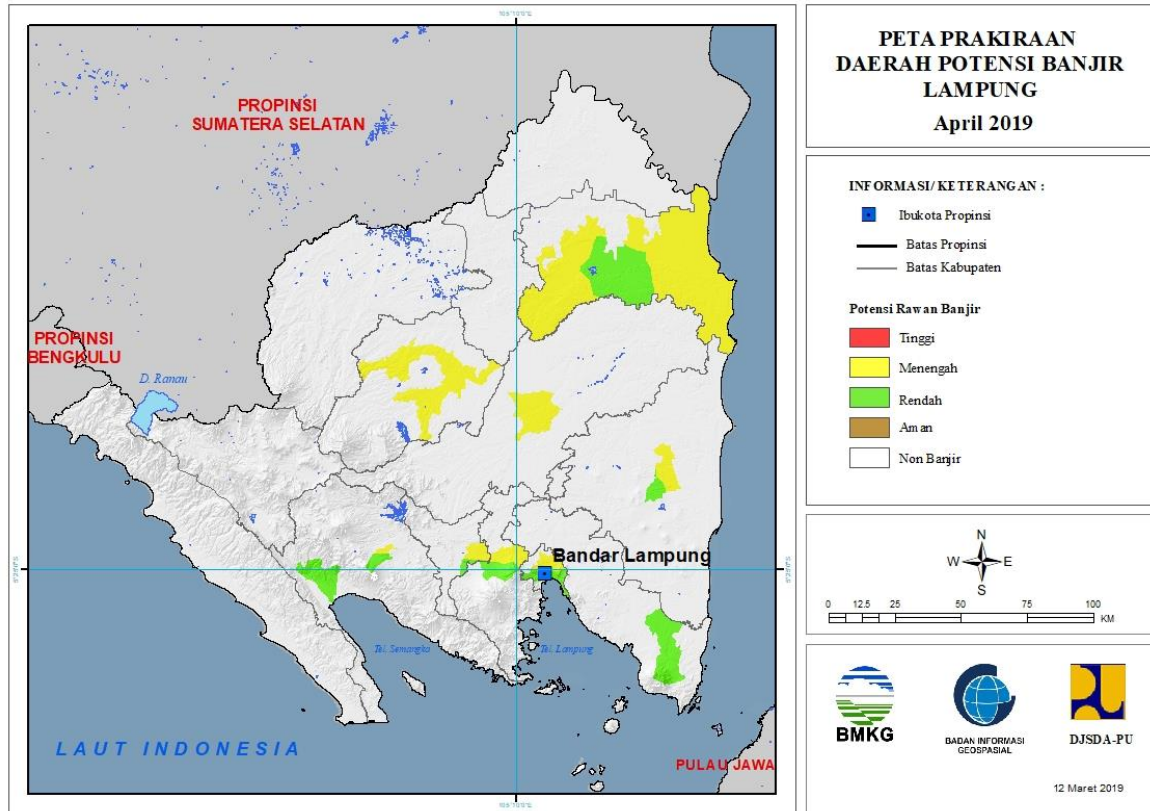


Tabel 9.

TINGKAT POTENSI BANJIR		
TINGGI	MENENGAH	RENDAH
-	BANGKA : (KEC. SUNGAILIAT)	BANGKA : (KEC. SUNGAILIAT)
	BANGKA BARAT : (KEC. MUNTOK)	BANGKA BARAT : (KEC. MUNTOK)
	BANGKA SELATAN : (KEC. PAYUNG, TOBOALI)	BANGKA TENGAH : (KEC. PANGKALAN BARU)
	BANGKA TENGAH : (KEC. PANGKALAN BARU)	BELITUNG : (KEC. TANJUNGPANDAN)
	BELITUNG : (KEC. TANJUNGPANDAN)	KOTA PANGKALPINANG : (KEC. BUKITINTAN, PANGKALBALAM, RANGKUI, TAMANSARI)
	KOTA PANGKALPINANG : (KEC. BUKITINTAN)	

10. PRAKIRAAN DAERAH POTENSI BANJIR LAMPUNG APRIL 2019

Gambar 11.



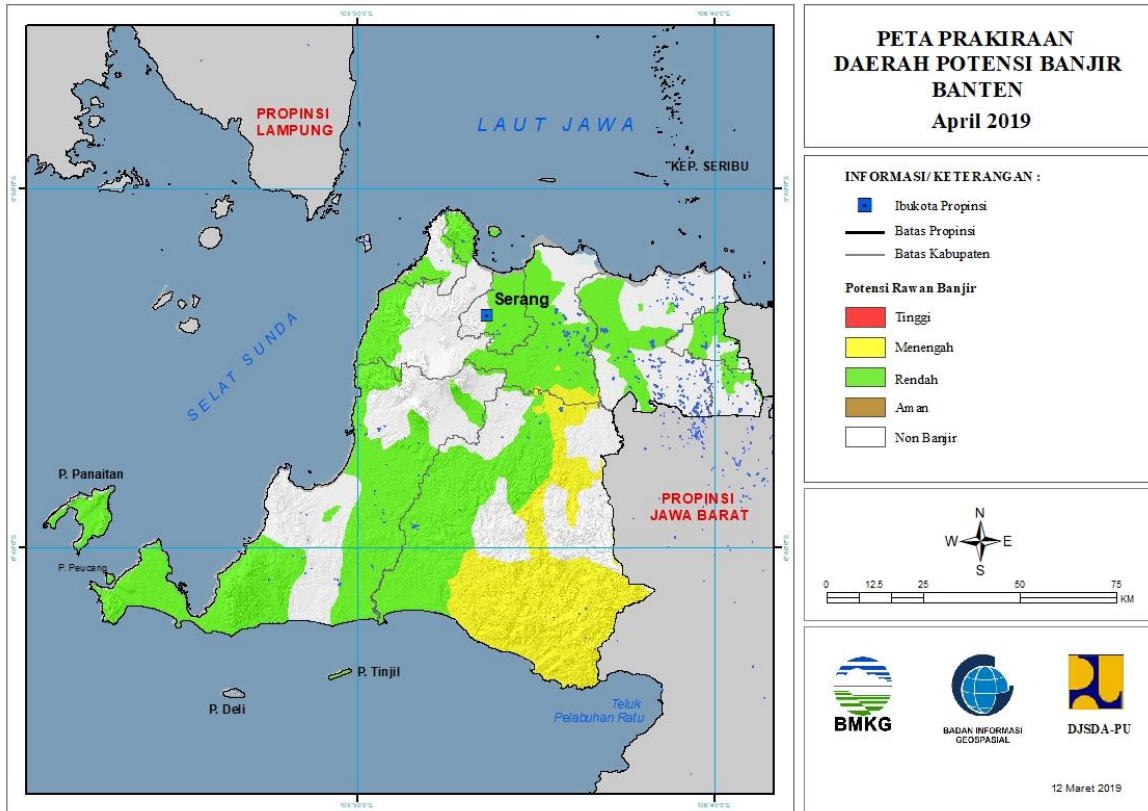
Tabel 10.

TINGKAT POTENSI BANJIR		
TINGGI	MENENGAH	RENDAH
-	BANDARLAMPUNG : (KEC. KEDAMAIAN, KEDATON, LABUHANRATU, SUKABUMI, SUKARAME, TANJUNGGARANG BARAT, TANJUNGGARANG TIMUR, WAYHALIM)	BANDARLAMPUNG : (KEC. BUMIWARAS, KEDAMAIAN, PANJANG, SUKABUMI, TANJUNGGARANG BARAT, TANJUNGGARANG TIMUR, TELUKBETUNG BARAT, TELUKBETUNG SELATAN)
	LAMPUNG TENGAH : (KEC. TERBANGGIBESAR)	LAMPUNG SELATAN : (KEC. PALAS, PENENGAHAN)
	LAMPUNG TIMUR : (KEC. LABUHANRATU)	LAMPUNG TENGAH : (KEC. TERBANGGIBESAR)
	LAMPUNG UTARA : (KEC. ABUNG TIMUR, KOTABUMI, KOTABUMI SELATAN, SUNGKAI SELATAN, SUNGKAI TENGAH)	LAMPUNG TIMUR : (KEC. LABUHANRATU)
	PESAWARAN : (KEC. GEDONGTATAAN)	PESAWARAN : (KEC. GEDONGTATAAN)
	PRINGSEWU : (KEC. GADINGREJO)	PRINGSEWU : (KEC. GADINGREJO)
	TANGGAMUS : (KEC. SUMBEREJO)	TANGGAMUS : (KEC. BANDARNEGERISEMUONG, SUMBEREJO, WONOSOBO)
	TULANGBAWANG : (KEC. DENTETELADAS, GEDUNGAJI, GEDUNGMENENG,	TULANGBAWANG : (KEC. GEDUNGMENENG, MENGGALA TIMUR,

	MENGGALA, MENGGALA TIMUR, MERAKSAAJI, RAWAJITU SELATAN, RAWAJITU TIMUR, RAWAPITU)	MERAKSAAJI, RAWAPITU)
--	---	-----------------------

11. PRAKIRAAN DAERAH POTENSI BANJIR BANTEN APRIL 2019

Gambar 12.



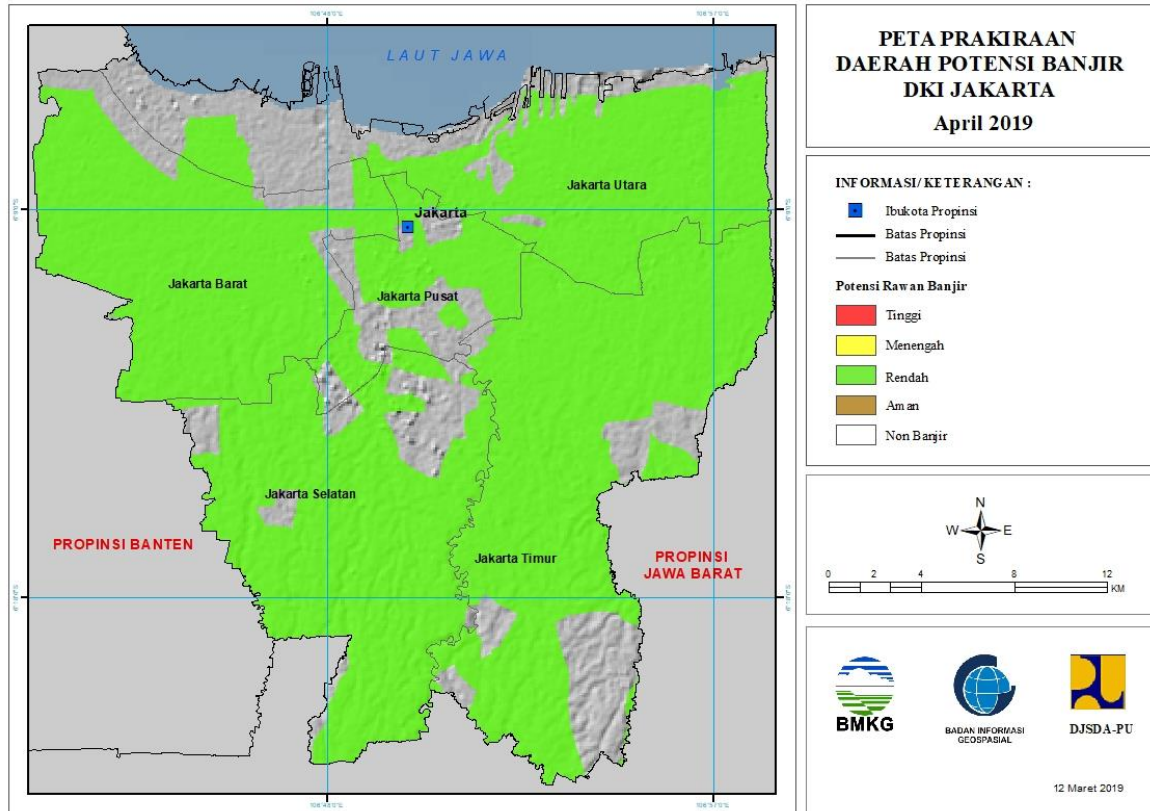
Tabel 11.

TINGKAT POTENSI BANJIR		
TINGGI	MENENGAH	RENDAH
-	LEBAK : (KEC. BAYAH, CIMARGA, GUNUNG KENCANA, LEUWIDAMAR, MAJA_LBK, MALINGPING, PANGGARANGAN, RANGKASBITUNG, SAJIRA)	KODYA TANGERANG : (KEC. BATUCEPER, CILEDUG, CIPONDOH, TANGERANG)
	SERANG : (KEC. KOPO, PAMARAYAN, PETIR)	KOTIP CILEGON : (KEC. CILEGON, CIWANDAN)
		LEBAK : (KEC. BANJARSARI_LBK, CILELES, CIMARGA, GUNUNG KENCANA, LEUWIDAMAR, MALINGPING, RANGKASBITUNG)
		PANDEGLANG : (KEC. BOJONG_PDG, CIGEULIS, CIKEUSIK, LABUAN, MUNJUL, PAGELARAN, PANDEGLANG, SAKETI)
		SERANG : (KEC. ANYER, BAROS_SRG, BOJONEGARA, CIKANDE, CIKEUSAL, CINANGKA, CIRUAS, KASEMEN, KOPO, KRAGILAN, PAMARAYAN, PETIR, PONTANG, SERANG,

		WALANTAKA)
		TANGERANG : (KEC. BALARAJA, CIPUTAT, KRESEK, KRONJO, MAUK, PASARKEMIS, PONDOK AREN, RAJEG, TIGARAKSA)

12. PRAKIRAAN DAERAH POTENSI BANJIR DKI JAKARTA APRIL 2019

Gambar 13.



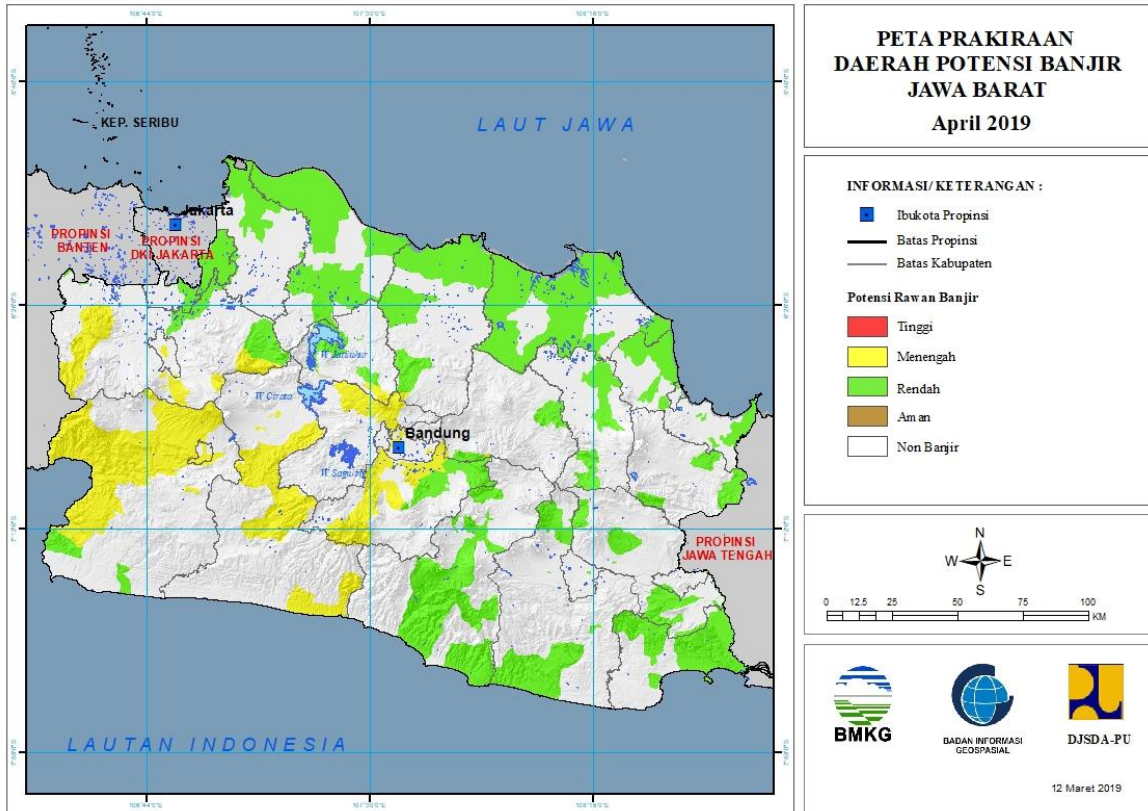
Tabel 12.

TINGKAT POTENSI BANJIR		
TINGGI	MENENGAH	RENDAH
-	-	JAKARTA BARAT : (KEC. CENGKARENG, GROGOL PETAMBURAN, KALI DERES, KEBON JERUK, KEMBANGAN, PALMERAH, TAMAN SARI, TAMBORA)
		JAKARTA PUSAT : (KEC. CEMPAKA PUTIH, GAMBIR, KEMAYORAN, MENTENG, SAWAH BESAR, SENEN, TANAH ABANG)
		JAKARTA SELATAN : (KEC. CILANDAK, JAGAKARSA, KEBAYORAN BARU, KEBAYORAN LAMA, MAMPANG PRAPATAN, PANCORAN, PASAR MINGGU, PESANGGRAHAN, SETIA BUDI, TEBET)
		JAKARTA TIMUR : (KEC. CAKUNG, CIPAYUNG, CIRACAS, DUREN SAWIT, JATINEGARA, KRAMAT JATI, MAKASAR, MATRAMAN, PASAR REBO, PULO GADUNG)

		JAKARTA UTARA : (KEC. CILINCING, KELAPA GADING, KOJA, PADEMANGAN, PENJARINGAN, TANJUNG PRIOK)
--	--	---

13. PRAKIRAAN DAERAH POTENSI BANJIR JAWA BARAT APRIL 2019

Gambar 14.



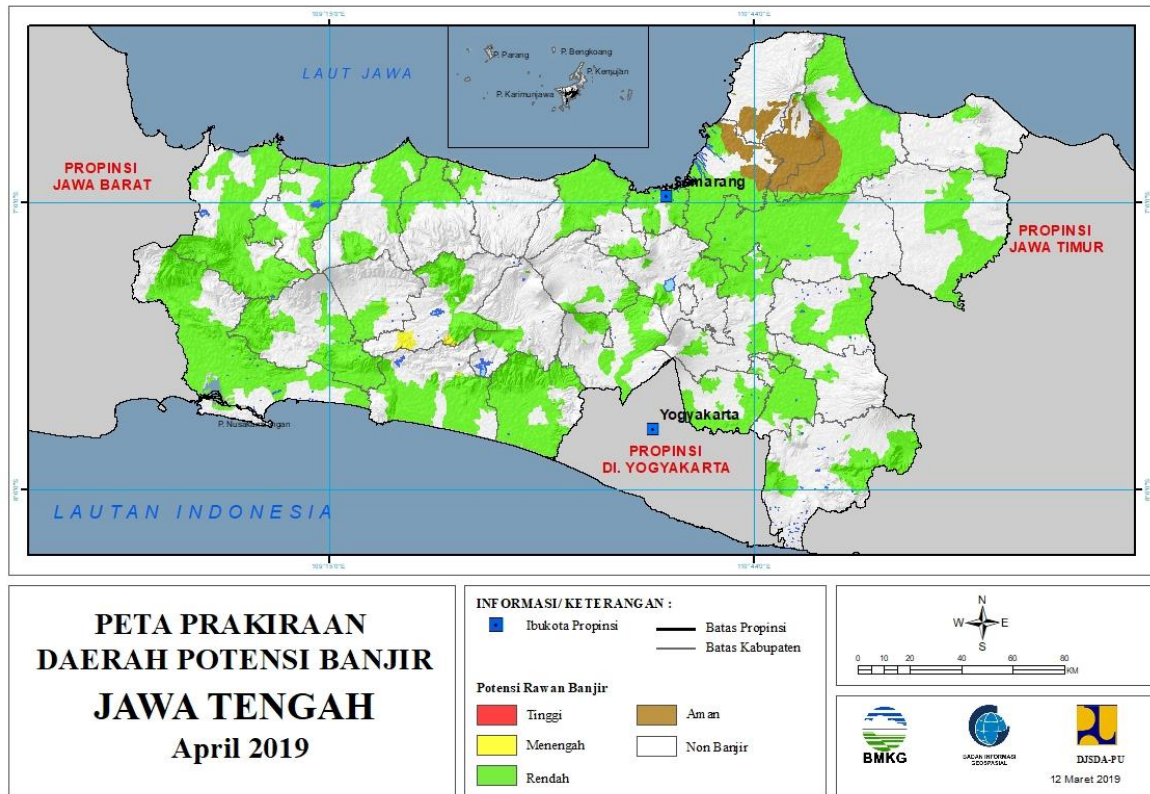
Tabel 13.

TINGKAT POTENSI BANJIR		
TINGGI	MENENGAH	RENDAH
-	BANDUNG : (KEC. BANJARAN, BOJONG SOANG, CICALENGKA, CIKALONG WETAN, CILEUNYI, CIMAHI SELATAN, CIPARAY, CISARUA_BDG, DAYEUH KOLOT, MAJALAYA, MARGA ASIH, MARGAHAYU, PASIR JAMBU, RANCAEKEK, SOREANG)	BANDUNG : (KEC. BANJARAN, CICALENGKA, CIPARAY, CISARUA_BDG, MAJALAYA, PASEH_BDG, RANCAEKEK)
	BOGOR : (KEC. CARINGIN, CARIU, CIGUDEG, CIJERUK, CISARUA)	BEKASI : (KEC. BANTAR GEBANG, BEKASI BARAT, BEKASI SELATAN, BEKASI TIMUR, BEKASI UTARA, CABANGBUNGIN, CIKARANG, MUARA GEMBONG, PONDOKGEDE, TAMBUN, TEMBELANG_BKS)
	CIANJUR : (KEC. BOJONG PICUNG, CAMPAKA, CIANJUR, CIBEBER, CIDAUN, KARANG TENGAH, PAGELARAN_CJR)	BOGOR : (KEC. CARIU, CIBINONG_BGR, CIGUDEG, CIMANGGIS, GUNUNG PUTRI)
	KODYA BANDUNG : (KEC. ANDIR, CIBIRU, CIDADAP, SUKAJADI)	CIAMIS : (KEC. BANJARSARI_CMS, CIAMIS, CIJULANG, CIPAKU, KALIPUCANG, LANGKAPLANCAR,

		PADAHERANG, PAMARICAN, PANGANDARAN, PANUMBANGAN, PARIGI)
	KODYA BOGOR : (KEC. BOGOR SELATAN, BOGOR TENGAH, BOGOR TIMUR, BOGOR UTARA)	CIANJUR : (KEC. CIDAUN)
	PURWAKARTA : (KEC. BOJONG_PWKT, JATILUHUR)	CIREBON : (KEC. ASTANAPURA, CILEDUG_CRB, CIREBON SELATAN, CIREBON UTARA, GEGESIK, KAPETAKAN, LEMAHABANG_CRB, LOSARI, PLUMBON, WALED)
	SUBANG : (KEC. SAGALAHERANG)	GARUT : (KEC. BANYURESMI, BAYONGBONG, CIBALONG_GRT, CIKAJANG, CIKELET, GARUT, KADUNGORA, PAKENJENG, SAMARANG, SINGAJAYA, TAROGONG)
	SUKABUMI : (KEC. BAROS, CIBADAK, CICURUG, CIEMAS, CIKEMBAR, CIKIDANG, CISAAT, CISLOK, JAMPANG TENGAH, NAGRAK, PELABUHANRATU, SUKABUMI, SURADE, WARUNGKIARA)	INDRAMAYU : (KEC. ANJATAN, BANGODUA, BONGAS, CIKEDUNG, HAURGEULIS, INDRAMAYU, KANDANGHAUR, KRANGKENG, LELEA, LOHBENER, LOSARANG, SINDANG)
	SUMEDANG : (KEC. CIKERUH, CIMANGGUNG)	KARAWANG : (KEC. BATUJAYA, CIKAMPEK, CILAMAYA, KARAWANG, KLARI, PEDES, RAWAMERTA, RENGASDENGKLOK, TELUKJAMBE)
		KODYA CIREBON : (KEC. HARJAMUKTI, LEMAHWUNGKUK)
		KUNINGAN : (KEC. CIBINGBIN, CIDAHU, SELAJAMBE)
		MAJALENGKA : (KEC. BANTARUJEG, LIGUNG, SUKAHAJI, SUMBERJAYA)
		PURWAKARTA : (KEC. BOJONG_PWKT, JATILUHUR, PURWAKARTA)
		SUBANG : (KEC. BLANAKAN, PABUARAN, PAMANUKAN, PATOK BEUSI, PUSAKANAGARA, SAGALAHERANG)
		SUKABUMI : (KEC. CIEMAS, SURADE)
		SUMEDANG : (KEC. CIKERUH, CIMANGGUNG, TOMO)
		TASIKMALAYA : (KEC. CIAWI, CIBEUREUM, CIPATUJAH, KARANGNUNGGAL, PAGER AGEUNG, RAJAPOLAH, SALOPA, SINGAPARNA)

14. PRAKIRAAN DAERAH POTENSI BANJIR JAWA TENGAH APRIL 2019

Gambar 15.



Tabel 14.

TINGKAT POTENSI BANJIR		
TINGGI	MENENGAH	RENDAH
-	BANJARNEGARA : (KEC. BANJARNEGARA, MANDIRAJA)	BANJARNEGARA : (KEC. BANJARMANGU, BANJARNEGARA, KALIBENING, KARANGKOBAR, SIGALUH)
	KEBUMEN : (KEC. ALIAN, SRUWENG)	BANYUMAS : (KEC. AJIBARANG, BANYUMAS, BATURADEN, GUMELAR, KALIBAGOR, KEBASEN, KEMBARAN, KEMRANJEN, LUMBIR, SOKARAJA, SOMAGEDE, SUMPYUH, TAMBAK)
	PURBALINGGA : (KEC. KALIGONDANG)	BATANG : (KEC. BANDAR, BATANG)
		BLORA : (KEC. BANJAREJO, BLORA, CEPU, JEPON, KEDUNG TUBAN, KRADENAN_BLR, TODANAN, TUNJUNGAN)
		BOYOLALI : (KEC. AMPEL, CEPOGO, JUWANGI, KEMUSU, NGEMPLAK, NOGOSARI, WONOSEGORO)
		BREBES : (KEC. BANTARKAWUNG, BREBES,

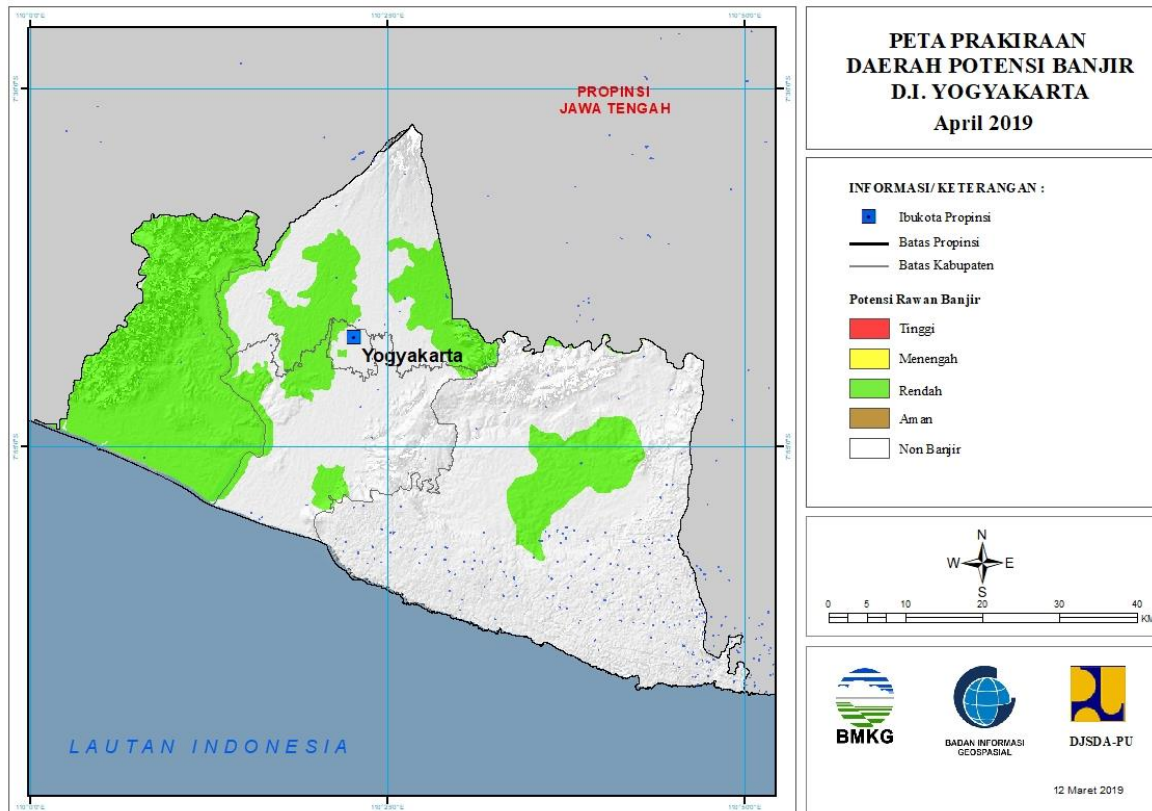
		BUMIAYU, KETANGGUNGAN, LARANGAN_BRB, LOSARI_BRB, PAGUYANGAN, SALEM, SIRAMPOG, TANJUNG, WANASARI)
		CILACAP : (KEC. CIPARI, GANDRUNGMANGU, JERUKLEGI, KAWUNGGANTEN, KEDUNGREJA, KESUGIHAN, KROYA, MAJENANG, MAOS, NUSAWUNGU, SAMPANG_CLCP, SIDAREJA, WANAREJA)
		DEMAK : (KEC. DEMPET, GAJAH, GUNTUR, KARANG TENGAH_DMK, KARANGAWEN, MRANGGEN, SAYUNG, WEDUNG, WONOSALAM_DMK)
		GROBOGAN : (KEC. BRATI, GODONG, GROBOGAN, GUBUG, KARANGRAYUNG, KEDUNJATI, KLAMBU, PENAWANGAN, PULOKULON, PURWODADI_GRBG, TAWANGHARJO, TEGOWANU, TOROH, WIROSARI)
		JEPARA : (KEC. KELING)
		KARANGANYAR : (KEC. JATEN, KARANGANYAR)
		KEBUMEN : (KEC. ADIMULYO, ALIAN, AMBAL, BUAYAN, BULUPESANTREN, KARANGANYAR_KBM, KEBUMEN, KUTOWINANGUN, KUWARASAN, PETANAHAAN, PREMBUN, PURING, RAWAKELE, SRUWENG)
		KENDAL : (KEC. BRANGSONG, CEPIRING, GEMUH, KALIWUNGU_KNDL, KANGKUNG, KOTA KENDAL, LIMBANGAN, PATEAN, PATEBON, PEGANDON, ROWOSARI, WELERI)
		KLATEN : (KEC. BAYAT, CAWAS, CEPER, DELANGGU, GANTIWARNO, JATINOM, JUWIRING, KARANGDOWO, MANISRENGGO, PEDAN, PRAMBANAN, WEDI)
		KODYA PEKALONGAN : (KEC. PEKALONGAN BARAT, PEKALONGAN SELATAN, PEKALONGAN UTARA)
		KODYA SEMARANG : (KEC. CANDISARI, GAYAMSARI, GENUK, GUNUNG PATI, NGALIYAN, PEDURUNGAN, SEMARANG BARAT, SEMARANG SELATAN, SEMARANG TIMUR, SEMARANG UTARA, TEMBALANG, TUGU)
		KODYA TEGAL : (KEC.

		MARGADANA, TEGAL BARAT, TEGAL SELATAN, TEGAL TIMUR)
		KOTIP KLATEN : (KEC. KLATEN TENGAH)
		KOTIP PURWOKERTO : (KEC. PURWOKERTO BARAT, PURWOKERTO SELATAN, PURWOKERTO TIMUR, PURWOKERTO UTARA)
		KUDUS : (KEC. GEBOG, UNDAAN)
		MAGELANG : (KEC. GRABAG_MGL, KALIANGKRIK, MARTOYUDAN, MUNTILAN, NGLUWAR, PAKIS, SAWANGAN_MGLG, WINDUSARI)
		PATI : (KEC. BATANGAN, CLUWAK, DUKUHSETI, GABUS, GEMBONG, JAKENAN, JUWANA, KAYEN, MARGOREJO, MARGOYOSO, PATI, PUCAKWANGI, SUKOLILO, TAMBAKROMO, TAYU, WEDARIJAKSA, WINONG)
		PEKALONGAN : (KEC. BOJONG, BUARAN, KEDUNGWUNI, KESESI, SRAGI, TIRTO, WIRADESA, WONOPRINGGO)
		PEMALANG : (KEC. AMPELGADING, BELIK, BODEH, PEMALANG, PETARUKAN, TAMAN_PMLG, ULUJAMI)
		PURBALINGGA : (KEC. KALIGONDANG, KALIMANAH, KEMANGKON, PURBALINGGA)
		PURWOREJO : (KEC. BAGELEN, BAYAN, BENER, BRUNO, BUTUH, GEBANG, GRABAG, KEMIRI, KUTOARJO, NGOMBOL, PITURUH, PURWODADI, PURWOREJO)
		REMBANG : (KEC. LASEM, REMBANG, SALE)
		SEMARANG : (KEC. AMBARAWA, BANYUBIRU, BRINGIN)
		SRAGEN : (KEC. GONDANG_SRG, JENAR, KARANGMALANG, MASARAN, NGRAMPAL, PLUPUH, SAMBUNG MACAN, SRAGEN, TANON)
		SUKOHARJO : (KEC. BENDOSARI, BULU, GATAK, GROGOL, MOJOLABAN, NGUTER, POLOKARTO, SUKOHARJO, TAWANGSARI)
		SURAKARTA : (KEC. BANJARSARI, JEBRES, PASARKLIWON, SERENGAN)
		TEGAL : (KEC. ADIWERNA,

		BOJONG_TGL, JATINEGARA, KEDUNG BANTENG, KRAMAT, LEBAKSIU, MARGASARI, SURADADI, WARUREJA)
		TEMANGGUNG : (KEC. PRINGSURAT, TEMANGGUNG)
		WONOGIRI : (KEC. EROMOKO, JATIROTO, KISMANTORO, PURWANTORO, SELOGIRI, SIDOHARJO, TIRTOMOYO)
		WONOSOBO : (KEC. KALIWIRO, KEJAJAR, SELOMERTO)

15. PRAKIRAAN DAERAH POTENSI BANJIR DI YOGYAKARTA APRIL 2019

Gambar 16.

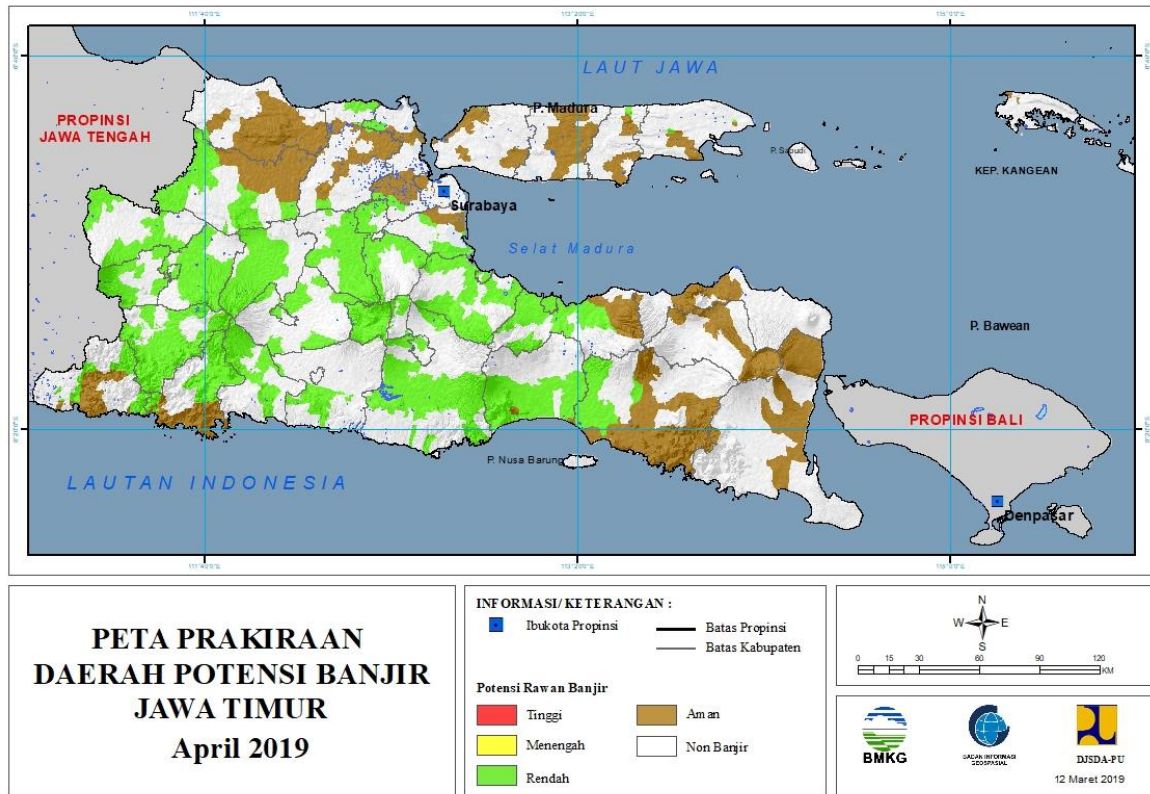


Tabel 15.

TINGKAT POTENSI BANJIR		
TINGGI	MENENGAH	RENDAH
-	-	BANTUL : (KEC. KASIHAN, PUNDONG, SEDAYU)
		GUNUNG KIDUL : (KEC. KARANGMOJO, WONOSARI)
		KODYA YOGYAKARTA : (KEC. KRATON, TEGALREJO)
		KULON PROGO : (KEC. GALUR, GIRIMULYO, KALIBAWANG, KOKAP, LENDAH, NANGGULAN, PANJATAN, PENGASIH, SAMIGALUH, SENTOLO, TEMON, WATES)
		SLEMAN : (KEC. GAMPING, GODEYAN, KALASAN, MLATI, NGEMPLAK_SLMN, PRAMBANAN_SLMN, SLEMAN)

16. PRAKIRAAN DAERAH POTENSI BANJIR JAWA TIMUR APRIL 2019

Gambar 17.



Tabel 16.

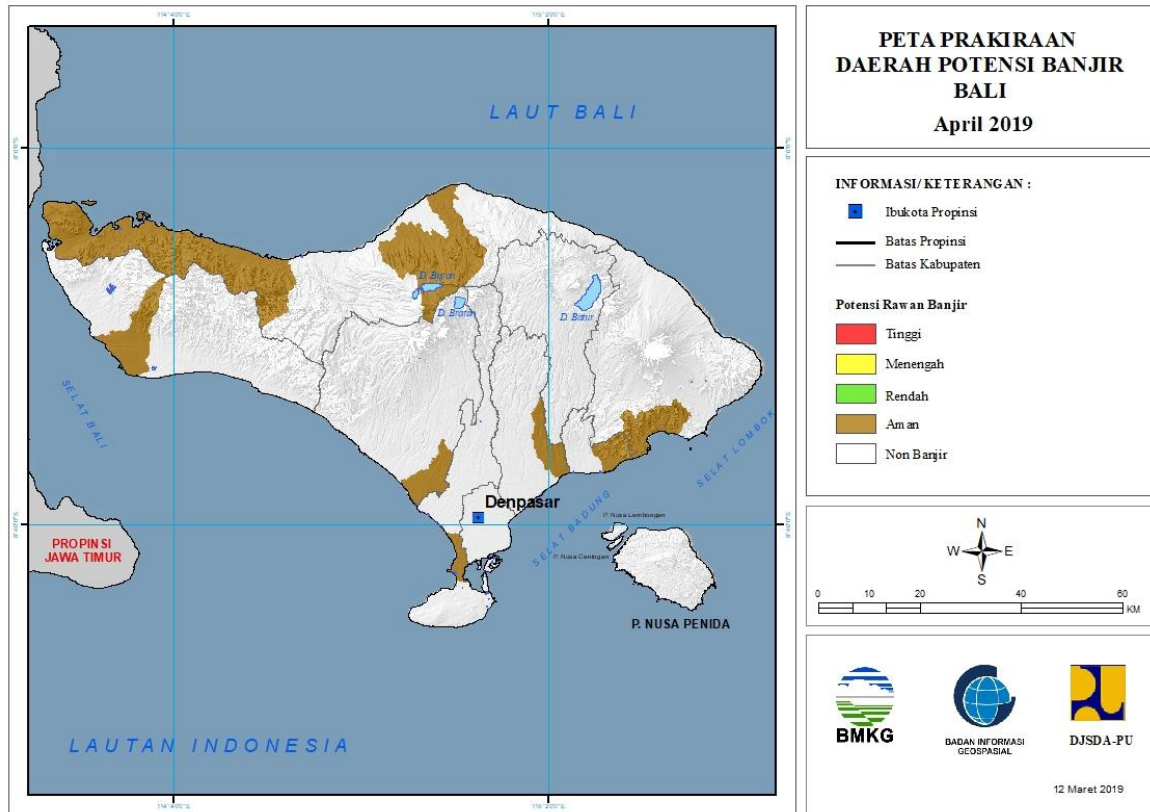
TINGKAT POTENSI BANJIR		
TINGGI	MENENGAH	RENDAH
-	-	BANGKALAN : (KEC. KLAMPIS)
		BLITAR : (KEC. KADEMANGAN_BLTR, REJOSO_BLTR, SRENGAT, SUTOJAYAN, WONODADI)
		BOJONEGORO : (KEC. BUBULAN, DANDER, KALITIDU, KASIMAN, KEDUNGADEM, MALO, MARGOMULYO, NGAMBON, NGRAHO, PADANGAN, PURWOSARI, TAMBAKREJO, TEMAYANG)
		GRESIK : (KEC. BALONG PANGGANG, BENJENG, DUKUNG_GRK, KEDAMEAN)
		JEMBER : (KEC. GUMUK MAS, JENGGAWAH, KENCONG, PANTI, PUGER, RAMBIPUJI, SUKORAMBI, SUMBER BARU, TANGGUL, UMBULSARI)
		JOMBANG : (KEC. BANDAR KEDUNG MULYO, BARENG, JOGO ROTO, JOMBANG, KABUH, KESAMBEN, KUDU, MOJOAGUNG, MOJOWARNO,

		PERAK, PETERONGAN, PLOSO, SUMOBITO, TEMBELANG, WONOSALAM)
		KEDIRI : (KEC. GAMPENGREJO, GROGOL_KDR, KANDANGAN_KDR, KRAS, KUNJANG, NGANCAR, PAGU, PAPAN, TAROKAN)
		KODYA KEDIRI : (KEC. KOTA KEDIRI, MOJOROTO)
		KODYA MADIUN : (KEC. KARTOHARJO, TAMAN)
		KODYA MALANG : (KEC. BLIMBING, KLOJEN, LOWOKWARU)
		KODYA PASURUAN : (KEC. BUGUL KIDUL, GADINGREJO)
		KODYA PROBOLINGGO : (KEC. KADEMANGAN, MAYANGAN, WONOASIH)
		LAMONGAN : (KEC. KALITENGAH, KARANGBINANGUN, LAREN, NGIMBANG, PACIRAN)
		LUMAJANG : (KEC. CANDIPURO, JATIROTO_LMJ, LUMAJANG, PASIRIAN, PRONOJIWO, TEKUNG, TEMPEH, TEMPURSARI, YOSOWILANGUN)
		MADIUN : (KEC. BALEREJO, DAGANGAN, GEMARANG, JIWAN, KARE, MADIUN, MEJAYAN, PILANGKENCENG, WONOASRI, WUNGU)
		MAGETAN : (KEC. KARANGMOJO_MGT, PANEKAN, PARANG, PLAOSAN, PONCOL, SUKOMORO, TAKERAN)
		MALANG : (KEC. AMPELGADING_MLG, BATU, BUMIAJI, DAU, KASEMBON, LAWANG, NGAJUM, NGANTANG, PAKISAJI, PAKIS_MLG, PUJON, SUMBERMANJING, TIRTO YUDO)
		MOJOKERTO : (KEC. BANGSAL, DAWAR BLANDONG, GEDEK, JATIREJO, KEMLAGI, MOJOSARI, NGORO, PUNGGING, PURI, SOOKO_MJKT, TROWULAN)
		NGANJUK : (KEC. BAGOR, BERBEK, GONDANG, LOCERET, NGANJUK, NGETOS, PACE, REJOSO, SAWAHAN_NGJK, SUKOMORO_NGJK, TANJUNGANOM)
		NGAWI : (KEC. GENENG, JOGOROGO, KENDAL, KWADUNGAN, MANTINGAN,

		NGAWI, PANGKUR, WIDODAREN)
		PACITAN : (KEC. ARJOSARI, PACITAN, PRINGKUKU, PUNUNG, SUDIMORO, TEGALOMBO)
		PAMEKASAN : (KEC. PASEAN, WARU)
		PASURUAN : (KEC. BANGIL, BEJI, GEMPOL, GRATI, KEJAYAN, KRATON_PSRN, NGULING, POHJENTREK, PURWODADI_PSRN, PURWOSARI_PSRN, PUSPO, REJOSO_PSRN, TOSARI, TUTUR, WINONGAN)
		PONOROGO : (KEC. BADEGAN, BALONG, BUNGKAL, JENANGAN, JETIS_PNGR, KAUMAN_PNRG, MLARAK, NGEBEL, NGRAYUN, PONOROGO, SAMBIT, SAWOO, SIMAN, SLAHUNG, SOOKO, SUKOREJO)
		PROBOLINGO : (KEC. BESUK, DRINGU, GADING, GENDING, KRAKSAAN, KREJENGAN, LECES, LUMBANG, MARON, PAJARAKAN, PAKUNIRAN, SUMBER, SUMBER ASIH, TEGAL SIWALAN, TONGAS, WONOMERTO)
		SAMPANG : (KEC. KETAPANG)
		SIDOARJO : (KEC. CANDI, GEDANGAN, JABON, PORONG, SEDATI, SIDOARJO, SUKODONO, TAMAN_SDRJ, TANGGULANGIN, TULANGAN)
		SUMENEP : (KEC. DUNGKEK, LENTENG)
		TRENGGALEK : (KEC. BENDUNGAN, DURENAN, GANDUSARI, KAMPAK, KARANGAN, PANGGUL, POGALAN, TRENGGALEK, WATULIMO)
		TUBAN : (KEC. BANGILAN)
		TULUNGAGUNG : (KEC. BOYOLANGU, GONDANG_TLG, KALIDAWIR, KEDUNGGWARU, NGANTRU, PAGER WOJO, SENDANG, TULUNGAGUNG)

17. PRAKIRAAN DAERAH POTENSI BANJIR BALI APRIL 2019

Gambar 18.



Tabel 17.

TINGKAT POTENSI BANJIR		
TINGGI	MENENGAH	RENDAH
-	-	-

18. PRAKIRAAN DAERAH POTENSI BANJIR NUSA TENGGARA BARAT APRIL 2019

Gambar 19.

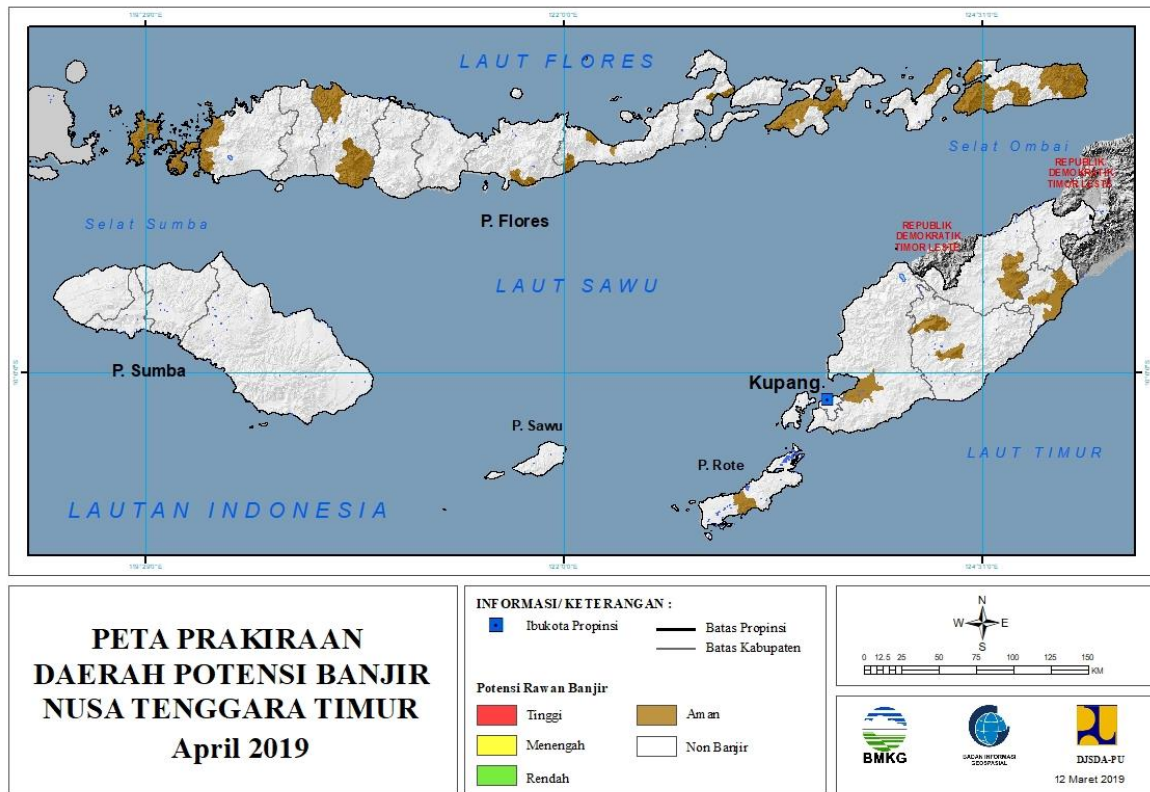


Tabel 18.

TINGKAT POTENSI BANJIR		
TINGGI	MENENGAH	RENDAH
-	-	-

19. PRAKIRAAN DAERAH POTENSI BANJIR NUSA TENGGARA TIMUR APRIL 2019

Gambar 20.

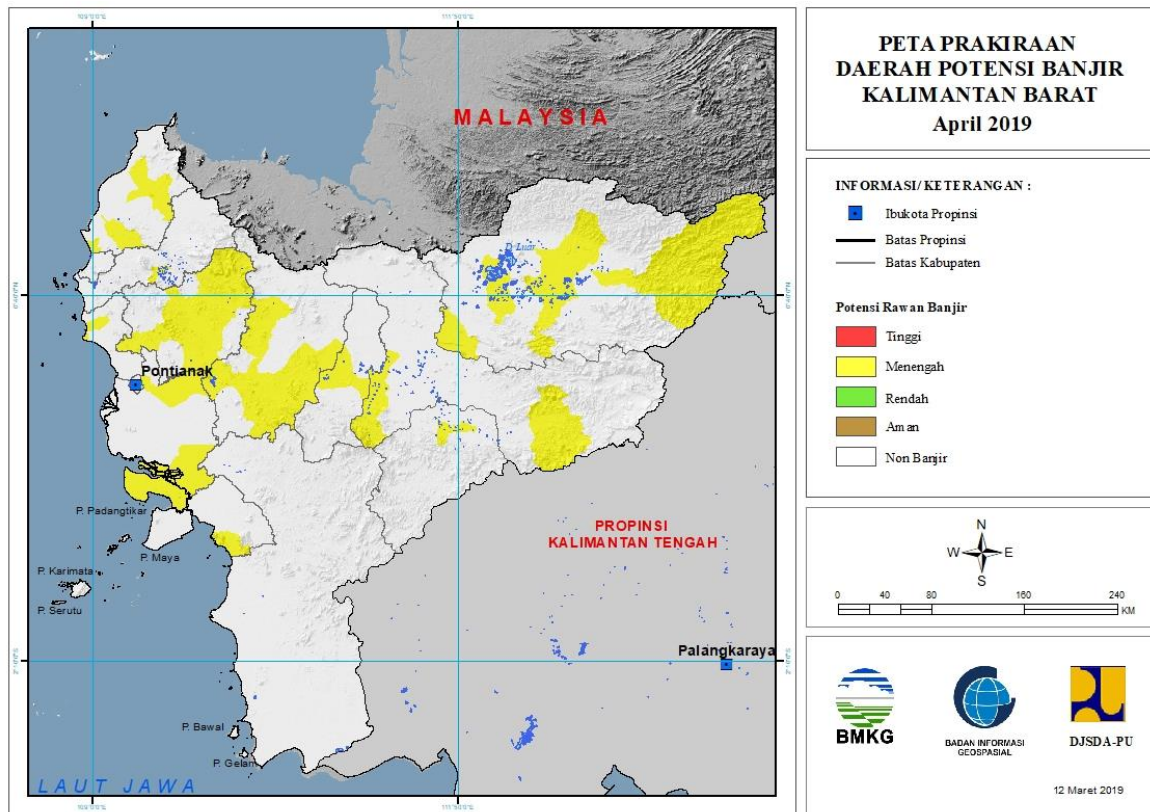


Tabel 19.

TINGKAT POTENSI BANJIR		
TINGGI	MENENGAH	RENDAH
-	-	-

20. PRAKIRAAN DAERAH POTENSI BANJIR KALIMANTAN BARAT APRIL 2019

Gambar 21.



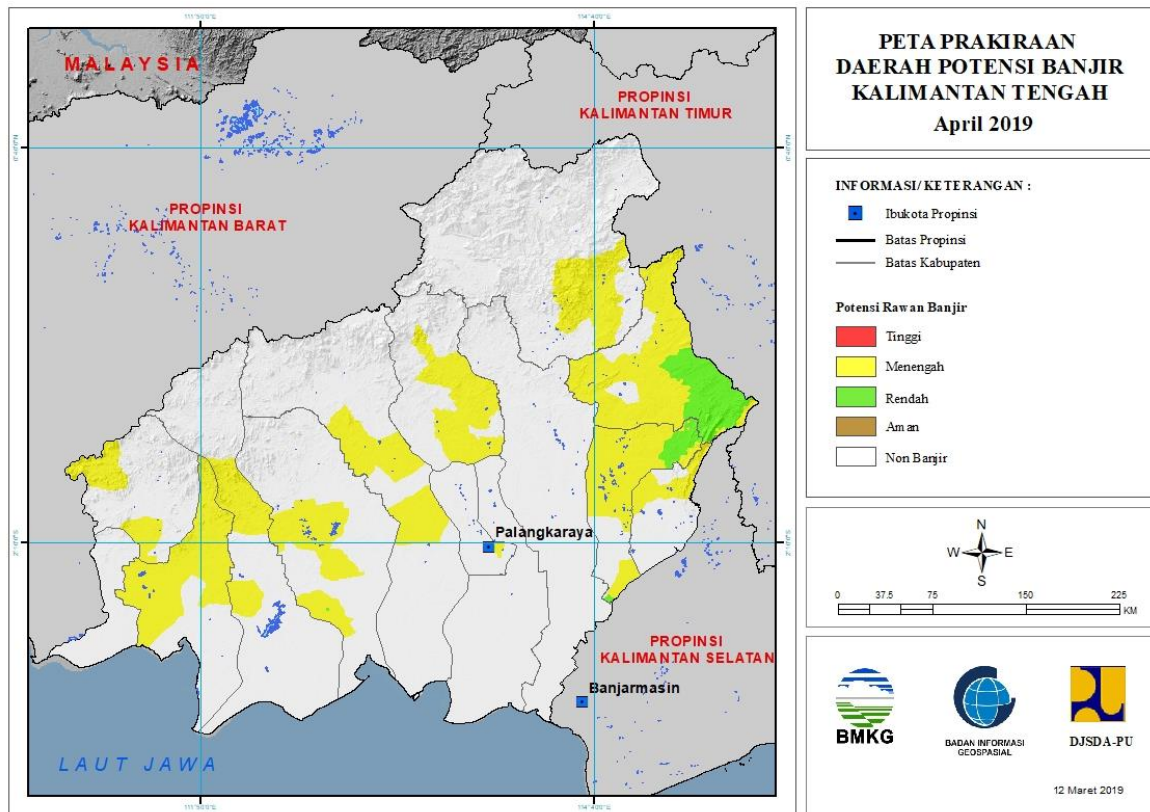
Tabel 20.

TINGKAT POTENSI BANJIR		
TINGGI	MENENGAH	RENDAH
-	BENGKAYANG : (KEC. BENGKAYANG)	-
	KAPUAS HULU : (KEC. BOYANTANJUNG, BUNUT HILIR, EMBALOH HILIR, PUTUSSIBAU SELATAN, SELIMBAU, SILAT HILIR)	
	KAYONG UTARA : (KEC. SUKADANA)	
	KUBURAYA : (KEC. BATUAMPAR, SUNGAIAMBAWANG)	
	LANDAK : (KEC. AIRBESAR, KUALABEHE, MANDOR, MENYUKE, NGABANG, SENGAHEMILA)	
	MELAWI : (KEC. NANGA PINOH)	
	MEMPAWAH : (KEC. MEMPAWAH HILIR)	
	SAMBAS : (KEC. GALING, SEJANGKUNG, SELAKAU, TEBAS)	
	SANGGAU : (KEC. KAPUAS, MELIAU, MUKOK, TAYAN)	

	HILIR, TAYAN HULU)	
	SEKADAU : (KEC. SEKADAU HILIR)	
	SINTANG : (KEC. SEPAUK, SERAWAI)	

21. PRAKIRAAN DAERAH POTENSI BANJIR KALIMANTAN TENGAH APRIL 2019

Gambar 22.



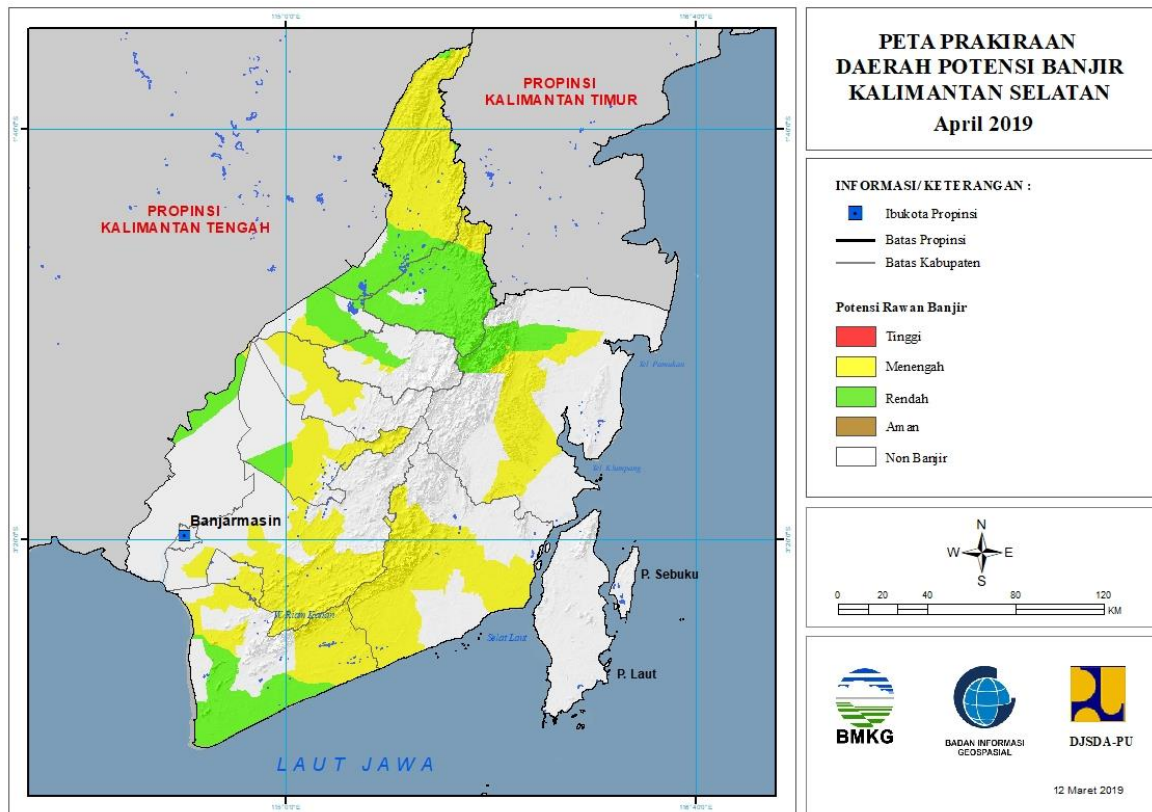
Tabel 21.

TINGKAT POTENSI BANJIR		
TINGGI	MENENGAH	RENDAH
-	BARITO SELATAN : (KEC. DUSUN SELATAN, DUSUN UTARA, GUNUNGBINTANGAWAI, JENAMAS, KARAUKUALA)	BARITO SELATAN : (KEC. GUNUNGBINTANGAWAI, JENAMAS)
	BARITO TIMUR : (KEC. DUSUN TENGAH, PEMATANGKARAU)	BARITO TIMUR : (KEC. DUSUN TENGAH)
	BARITO UTARA : (KEC. GUNUNGPUREI, GUNUNGTIMANG, LAHEI, MONTALLAT, TEWEH BARU, TEWEH TENGAH, TEWEH TIMUR)	BARITO UTARA : (KEC. GUNUNGPUREI, GUNUNGTIMANG, LAHEI, TEWEH BARU, TEWEH TIMUR)
	GUNUNGMAS : (KEC. KAHAYANHULU UTARA, KURUN, RUNGAN, SEPANG SIMIN, TEWAH)	KOTAWARINGIN TIMUR : (KEC. MENTAYAHILIR UTARA)
	KATINGAN : (KEC. KATINGAN HILIR, KATINGAN TENGAH, PULAUMALAN, TASIKPAYAWAN)	
	KOTA PALANGKARAYA : (KEC. PAHANDUT)	
	KOTAWARINGIN BARAT : (KEC. ARUT SELATAN, ARUT	

	UTARA, KOTAWARINGIN LAMA, PANGKALANBANTENG)	
	KOTAWARINGIN TIMUR : (KEC. KOTABESI, MENTAYA HULU, MENTAYAHILIR UTARA, PARENGGEAN)	
	LAMANDAU : (KEC. BATANGKAWA, BULIK, DELANG)	
	MURUNG RAYA : (KEC. LAUNGTUHUP, TANAHSIANG)	
	SERUYAN : (KEC. HANAU, SERUYAN TENGAH)	

22. PRAKIRAAN DAERAH POTENSI BANJIR KALIMANTAN SELATAN APRIL 2019

Gambar 23.



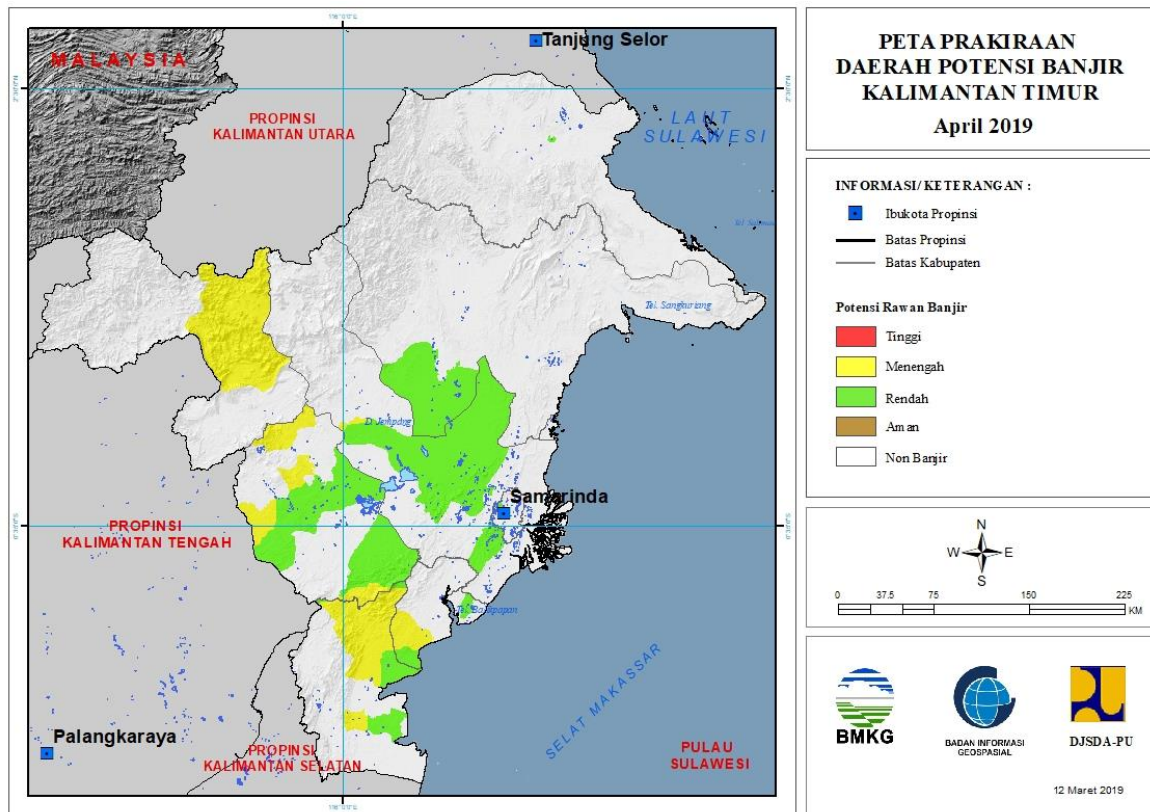
Tabel 22.

TINGKAT POTENSI BANJIR		
TINGGI	MENENGAH	RENDAH
-	BALANGAN : (KEC. HALONG)	BALANGAN : (KEC. AWAYAN, BATUMANDI, HALONG, JUAI, LAMPIHONG, PARINGIN, TEBINGTINGGI)
	BANJAR : (KEC. ARANIO, ASTAMBUL, GAMBUT, KARANGINTAN, MARTAPURA, PENGARON, SIMPANGEMPAT)	BANJAR : (KEC. ASTAMBUL)
	BARITO KUALA : (KEC. KURIPAN)	BARITO KUALA : (KEC. KURIPAN, TABUKAN)
	HULUSUNGAI SELATAN : (KEC. ANGKINANG, DAHA SELATAN, DAHA UTARA, KANDANGAN, SIMPUR)	HULUSUNGAI TENGAH : (KEC. BARABAI, BATUBENAWA, PANDAWAN)
	HULUSUNGAI TENGAH : (KEC. BARABAI, BATUBENAWA, PANDAWAN)	HULUSUNGAI UTARA : (KEC. AMUNTAI SELATAN, AMUNTAI TENGAH, AMUNTAI UTARA, BABIRIK, DANAUPANGGANG, SUNGAIPANDAN)
	HULUSUNGAI UTARA : (KEC. AMUNTAI TENGAH, BABIRIK, DANAUPANGGANG, SUNGAIPANDAN)	KOTABARU : (KEC. SUNGAIDURIAN)
	KOTA BANJARBARU : (KEC. BANJARBARU SELATAN,	TABALONG : (KEC. BANUALAWAS, HARUAI,

	CEMPAKA)	JARO, KELUA, MUARAHARUS, MUARAUYA, MURUNGPUK, PUGAAN, TANTA, UPAU)
	KOTABARU : (KEC. KELUMPANG HULU, SUNGAIDURIAN)	TANAHBUMBU : (KEC. BATULICIN, KUSAN HILIR, SATUI)
	TABALONG : (KEC. HARUAI, JARO, MUARAUYA, UPAU)	TANAHLAUT : (KEC. JORONG, KINTAP, KURAU, PANYIPATAN, PELAIHARI)
	TANAHBUMBU : (KEC. BATULICIN, KUSAN HILIR, KUSAN HULU, SATUI)	TAPIN : (KEC. BINUANG, TAPIN SELATAN, TAPIN TENGAH)
	TANAHLAUT : (KEC. BATI-BATI, JORONG, KINTAP, KURAU, PELAIHARI)	
	TAPIN : (KEC. BAKARANGAN, BINUANG, BUNGUR, PIANI, TAPIN SELATAN, TAPIN TENGAH, TAPIN UTARA)	

23. PRAKIRAAN DAERAH POTENSI BANJIR KALIMANTAN TIMUR APRIL 2019

Gambar 24.



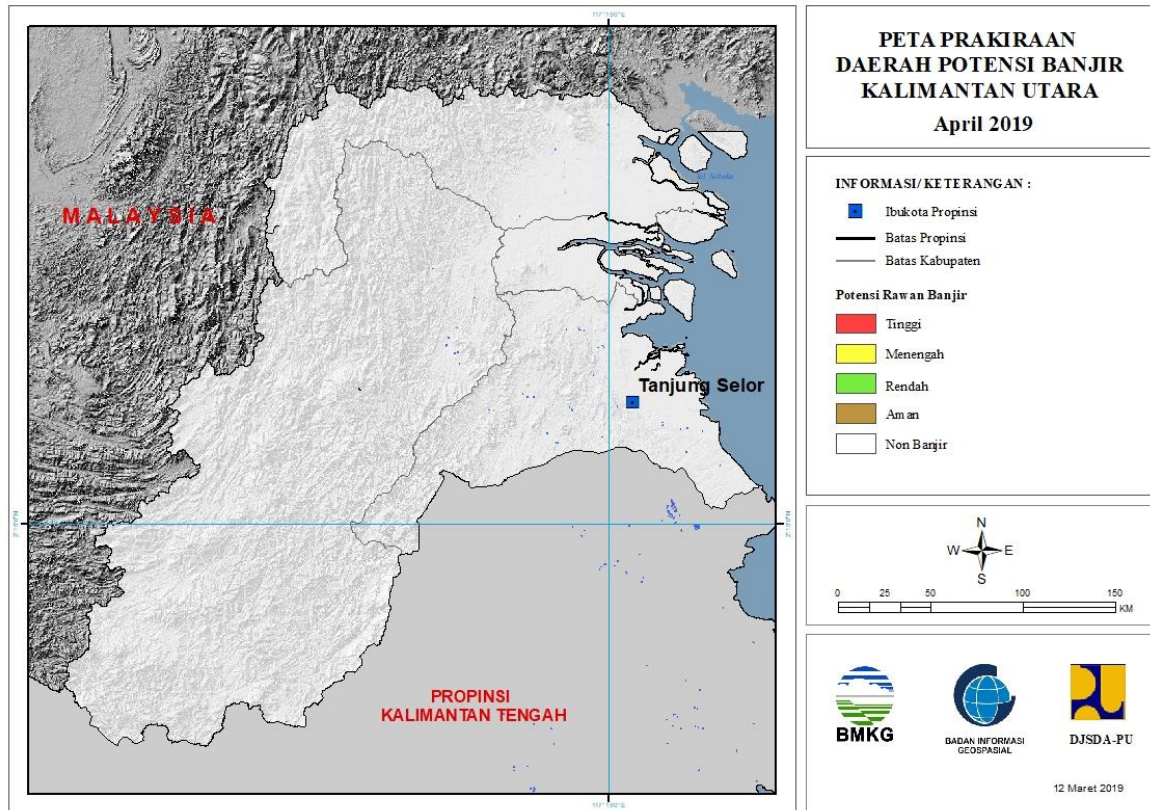
Tabel 23.

TINGKAT POTENSI BANJIR		
TINGGI	MENENGAH	RENDAH
-	KUTAI BARAT : (KEC. BARONGTONGKOK, BONGAN, DAMAI, LONGIRAM, MELAK)	BERAU : (KEC. TANJUNGREDEB)
	KUTAIKARTANEGARA : (KEC. KONAHAH)	KOTA BALIKPAPAN : (KEC. BALIKPAPAN UTARA)
	MAHAKAM ULU : (KEC. LONGBAGUN)	KOTA SAMARINDA : (KEC. SAMARINDA ILIR, SAMARINDA ULU)
	PASER : (KEC. LONGIKIS, LONGKALI, PASIRBALENGKONG)	KUTAI BARAT : (KEC. BARONGTONGKOK, BONGAN, DAMAI, MELAK, MUARALAWA, MUARAPAHU, PENYINGGAHAN)
	PENAJAMPASER UTARA : (KEC. BABULU, WARU)	KUTAI TIMUR : (KEC. MUARAANCALONG, MUARABENKAL)
		KUTAIKARTANEGARA : (KEC. KONAHAH, KOTABANGUN, LOAJANAN, MUARAKAMAN, SEBULU, TENGGARONG)
		PASER : (KEC. LONGIKIS, LONGKALI, PASIRBALENGKONG)
		PENAJAMPASER UTARA : (KEC. BABULU, WARU)

--	--	--

24. PRAKIRAAN DAERAH POTENSI BANJIR KALIMANTAN UTARA APRIL 2019

Gambar 25.

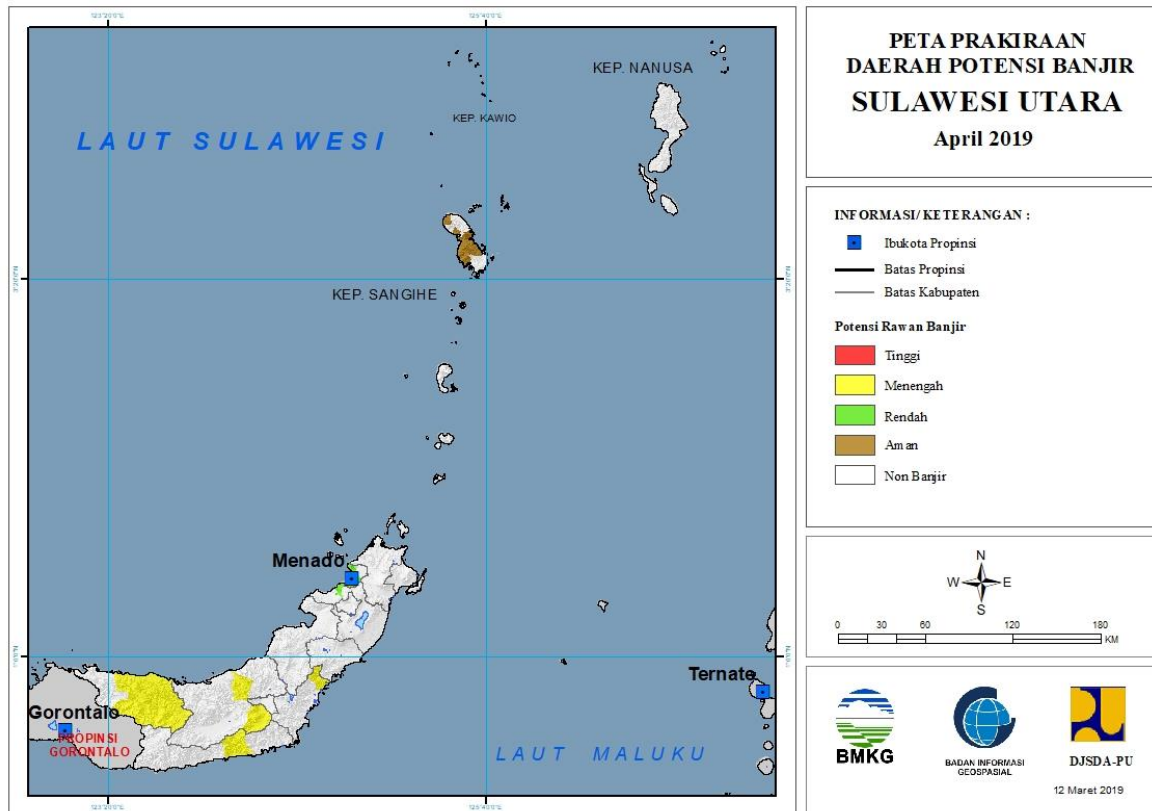


Tabel 24.

TINGKAT POTENSI BANJIR		
TINGGI	MENENGAH	RENDAH
-	-	-

25. PRAKIRAAN DAERAH POTENSI BANJIR SULAWESI UTARA APRIL 2019

Gambar 26.

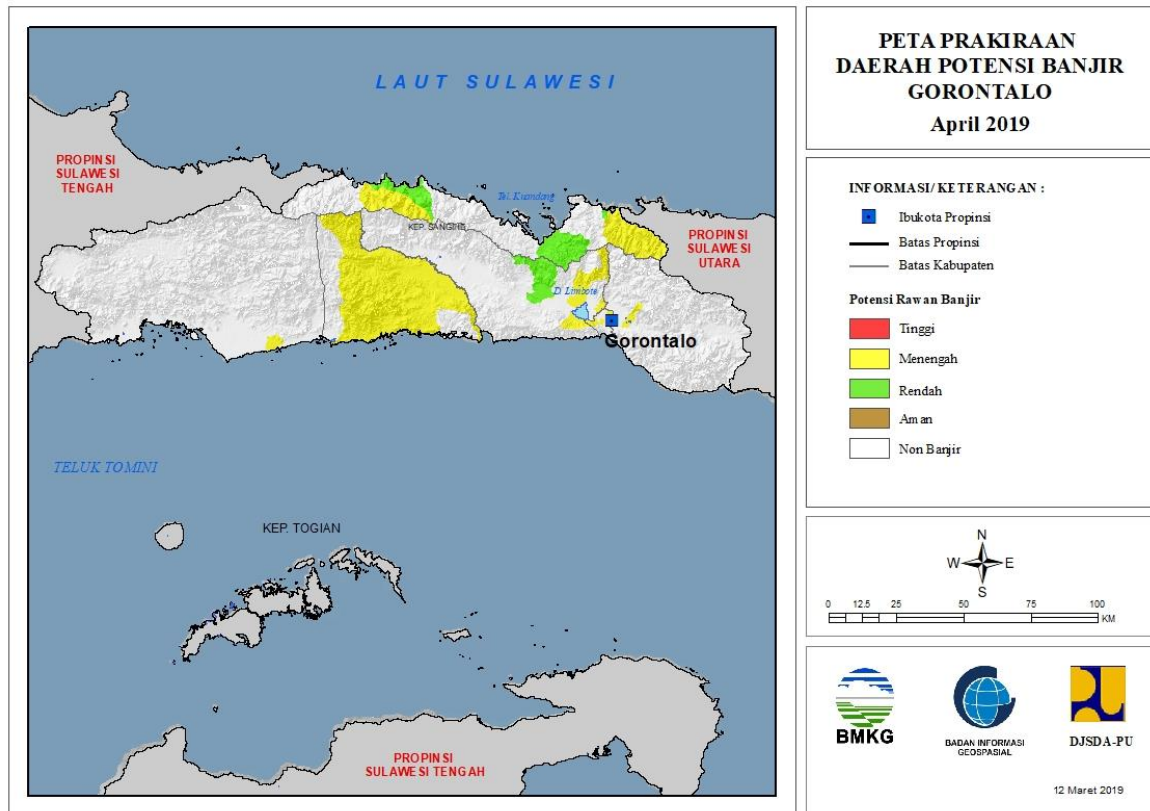


Tabel 25.

TINGKAT POTENSI BANJIR		
TINGGI	MENENGAH	RENDAH
-	BOLAANG MONGONDOW : (KEC. BOLAANG, LOLAYAN)	KOTA MANADO : (KEC. BUNAKEN, MALALAYANG, PAAL DUA, SARIO, SINGKIL, TIKALA, TUMINITING, WANEA, WENANG)
	BOLAANG MONGONDOW TIMUR : (KEC. KOTABUNAN)	MINAHASA : (KEC. MANDOLANG)
	BOLAANG MONGONDOW UTARA : (KEC. BINTAUNA, BOLANGITANG TIMUR, SANGKUB)	
	BOLAANGMONGONDOW SELATAN : (KEC. PINOLOSIAN)	

26. PRAKIRAAN DAERAH POTENSI BANJIR GORONTALO APRIL 2019

Gambar 27.

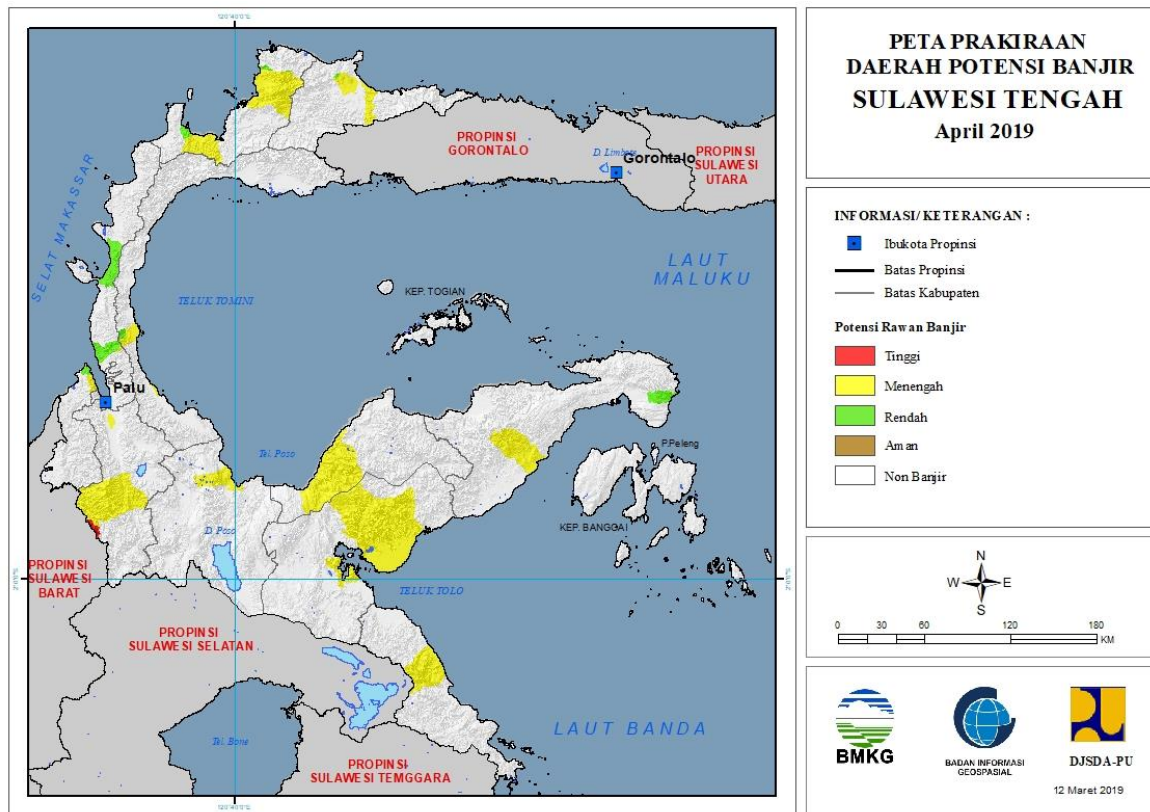


Tabel 26.

TINGKAT POTENSI BANJIR		
TINGGI	MENENGAH	RENDAH
-	BOALEMO : (KEC. BOTUMOITA, DULUPI, PAGUYAMAN, TILAMUTA, WONOSARI)	GORONTALO : (KEC. TIBAWA)
	BONE BOLANGO : (KEC. SUWAWA)	GORONTALO UTARA : (KEC. ATINGGOLA, KWANDANG, SUMALATA)
	GORONTALO : (KEC. BATUDAA, LIMBOTO, TELAGA, TIBAWA)	
	GORONTALO UTARA : (KEC. ATINGGOLA, SUMALATA)	
	KOTA GORONTALO : (KEC. KOTA BARAT, KOTA SELATAN, KOTA UTARA)	
	PAHUWATO : (KEC. MARISA)	

27. PRAKIRAAN DAERAH POTENSI BANJIR SULAWESI TENGAH APRIL 2019

Gambar 28.

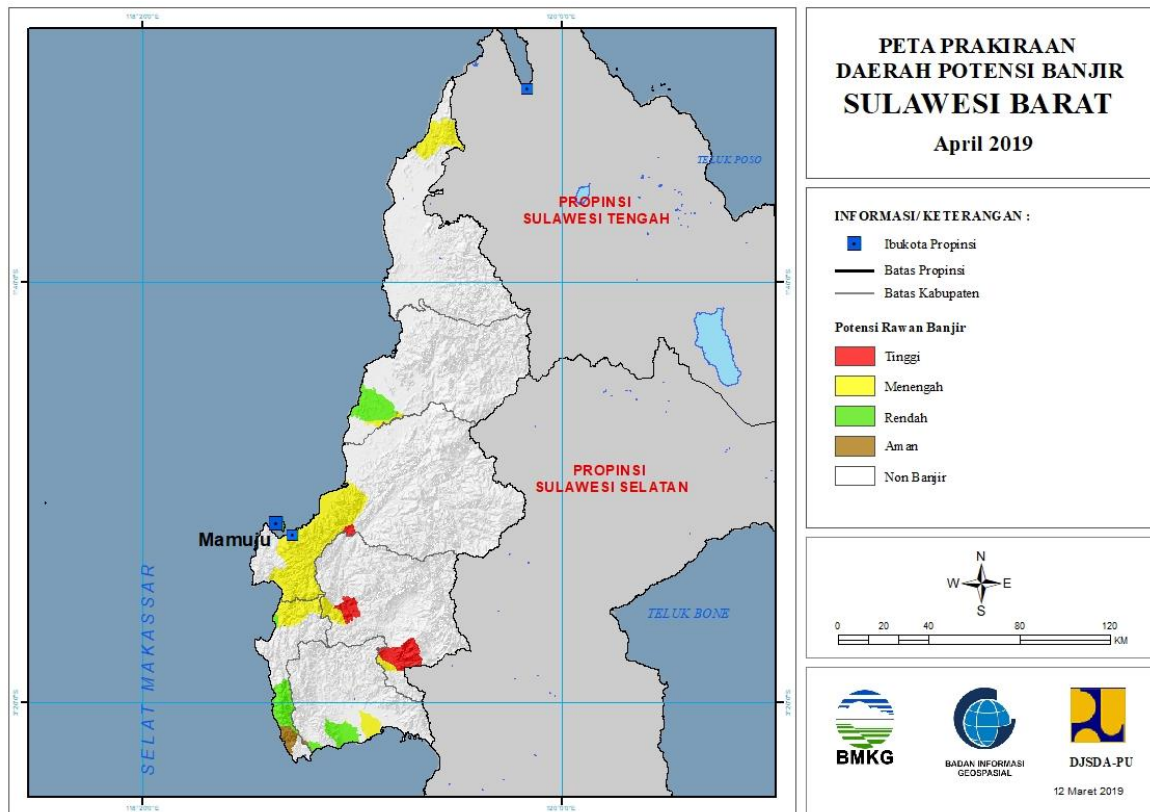


Tabel 27.

TINGKAT POTENSI BANJIR		
TINGGI	MENENGAH	RENDAH
SIGI : (KEC. KULAWI)	BANGGAI : (KEC. BALANTAK, BATUI)	BANGGAI : (KEC. BALANTAK)
	BUOL : (KEC. BOKAT, MOMUNU)	BUOL : (KEC. MOMUNU)
	DONGGALA : (KEC. BANAWA, SINDUE)	DONGGALA : (KEC. BALAESANG, BANAWA, SINDUE)
	KOTA PALU : (KEC. PALU BARAT, PALU TIMUR)	KOTA PALU : (KEC. PALU TIMUR)
	MOROWALI : (KEC. BUNGKU TENGAH)	PARIGI MOUTONG : (KEC. AMPIBABO, PARIGI)
	MOROWALI UTARA : (KEC. BUNGKU UTARA, PETASIA)	POSO : (KEC. POSO PESISIR)
	PARIGI MOUTONG : (KEC. AMPIBABO, PARIGI)	TOLI TOLI : (KEC. DONDO, GALANG)
	POSO : (KEC. POSO PESISIR)	
	SIGI : (KEC. DOLO, KULAWI)	
	TOJO UNA-UNA : (KEC. TOJO)	
	TOLI TOLI : (KEC. BAOLAN, DONDO, GALANG)	

28. PRAKIRAAN DAERAH POTENSI BANJIR SULAWESI BARAT APRIL 2019

Gambar 29.

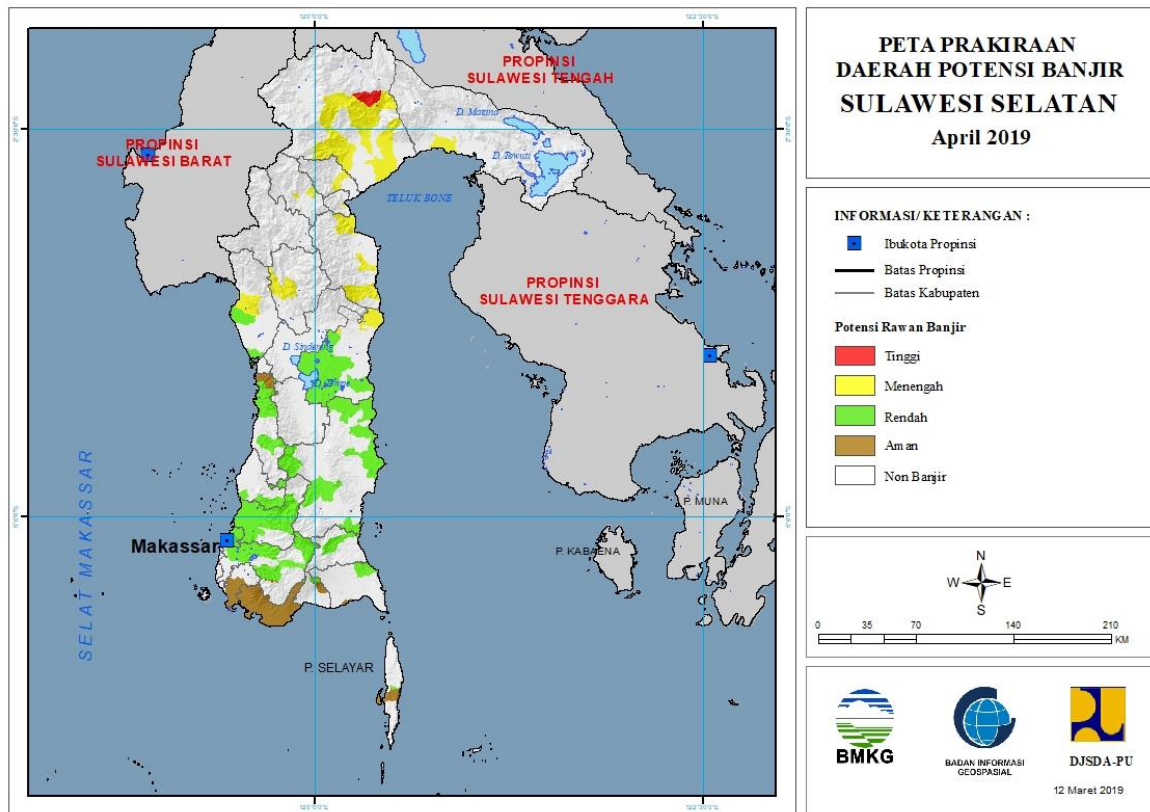


Tabel 28.

TINGKAT POTENSI BANJIR		
TINGGI	MENENGAH	RENDAH
MAMASA : (KEC. MAMBI, SUMARORONG)	MAJENE : (KEC. MALUNDA)	MAJENE : (KEC. MALUNDA, PAMBOANG, SENDANA)
MAMUJU : (KEC. KALUKKU)	MAMASA : (KEC. MAMBI, SUMARORONG)	MAMUJU : (KEC. KALUKKU, MAMUJU, TAPALANG)
	MAMUJU : (KEC. KALUKKU, MAMUJU, TAPALANG)	MAMUJU TENGAH : (KEC. BUDONG-BUDONG)
	MAMUJU TENGAH : (KEC. BUDONG-BUDONG)	MAMUJU UTARA : (KEC. BAMBALAMOTU)
	MAMUJU UTARA : (KEC. BAMBALAMOTU)	POLEWALI MANDAR : (KEC. CAMPALAGIAN, TINAMBUNG, WONOMULYO)
	POLEWALI MANDAR : (KEC. CAMPALAGIAN, WONOMULYO)	

29. PRAKIRAAN DAERAH POTENSI BANJIR SULAWESI SELATAN APRIL 2019

Gambar 30.



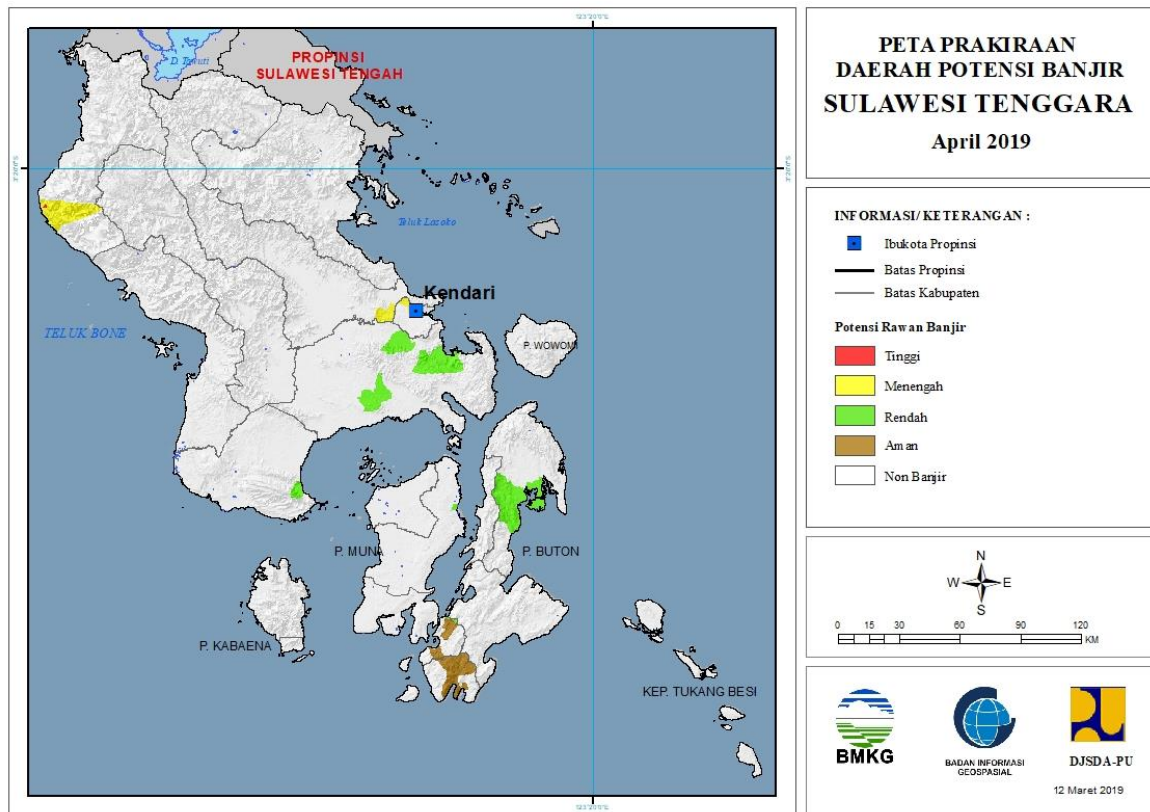
Tabel 29.

TINGKAT POTENSI BANJIR		
TINGGI	MENENGAH	RENDAH
LUWU UTARA : (KEC. MASAMBA)	ENREKANG : (KEC. ENREKANG)	BANTAENG : (KEC. TOMPO BULU)
	KOTA PALOPO : (KEC. WARA, WARA UTARA)	BARRU : (KEC. BALUSU, MALLUSETASI, SOPPENG RIAJA, TANETE RIAJA)
	LUWU : (KEC. BAJO, BELOPA, BUA, LAMASI, LAROMPONG, WALENRANG)	BONE : (KEC. AJANGALE, AWANGPONE, BAREBBO, CENRANA, DUA BOCCOE, KAJUARA, LIBURENG, SIBULUE, TANETE RIATTANG TIMUR, TELLULIMPOE)
	LUWU TIMUR : (KEC. WOTU)	BULUKUMBA : (KEC. KAJANG, UJUNGBULU)
	LUWU UTARA : (KEC. MALANGKE, MASAMBA, SABBANG, SUKAMAJU)	GOWA : (KEC. BONTOMARANNU, BUNGAYA, PALANGGA, PARANGLOE, PARIGI, PATTALLASSANG, SOMBA UPU, TOMBOLOPAO)
	PINRANG : (KEC. CEMPA, DUAMPANUA)	JENEPONTO : (KEC. RUMBIA)
	TORAJA UTARA : (KEC. BALUSU, TIKALA)	KEPULAUAN SELAYAR : (KEC. BONTOHARU)
	WAJO : (KEC. MANIANGPAJO, PITUMPANUA)	KOTA MAKASSAR : (KEC. BIRINGKANAYA, MAKASAR,

		MAMAJANG, MANGGALA, MARISO, PANAKUKKANG, TAMALANREA)
		MAROS : (KEC. BANTIMURUNG, BONTOA, CAMBA, CENRANA, LAU, MANDAI, MAROS BARU, MARUSU, MONCONG LOE, SIMBANG, TANRALILI, TURIKALE)
		PANGKAJENE KEPULAUAN : (KEC. BALOCCI, PANGKAJENE)
		PINRANG : (KEC. CEMPA, DUAMPANUA, SUPPA)
		SINJAI : (KEC. SINJAI TENGAH, SINJAI UTARA)
		WAJO : (KEC. BELAWA, MAJAULENG, MANIANGPAJO, PAMMANA, SABANGPARU, TAKKALALLA, TANASITOLLO, TEMPE)

30. PRAKIRAAN DAERAH POTENSI BANJIR SULAWESI TENGGARA APRIL 2019

Gambar 31.

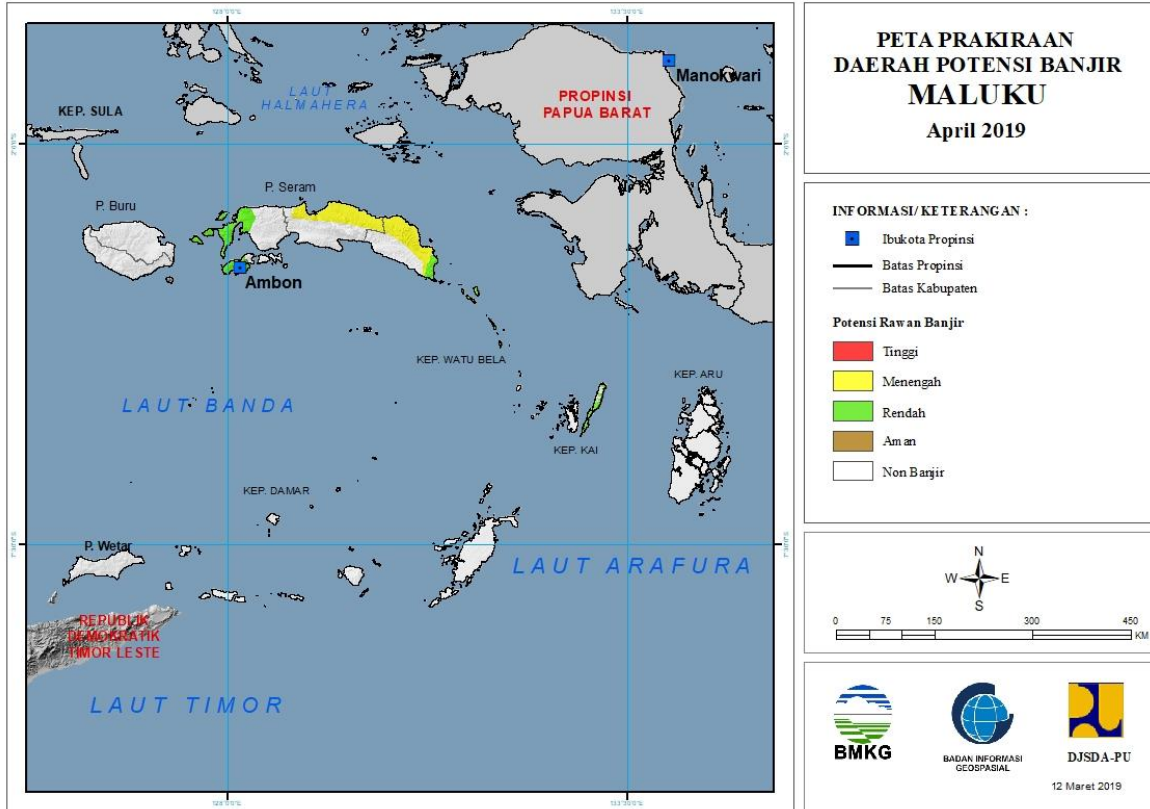


Tabel 30.

TINGKAT POTENSI BANJIR		
TINGGI	MENENGAH	RENDAH
KOLAKA UTARA : (KEC. LASUSUA)	KOLAKA UTARA : (KEC. LASUSUA)	BOMBANA : (KEC. RUMBIA)
	KONAWE : (KEC. SAMPARA)	BUTON UTARA : (KEC. BONEGUNU)
	KOTA KENDARI : (KEC. MANDONGA)	KONAWE SELATAN : (KEC. KONDA, MORAMO, PALANGGA)
		KOTA BAU BAU : (KEC. BUNGI)
		KOTA KENDARI : (KEC. MANDONGA)
		MUNA : (KEC. KATOBU)

31. PRAKIRAAN DAERAH POTENSI BANJIR MALUKU APRIL 2019

Gambar 32.

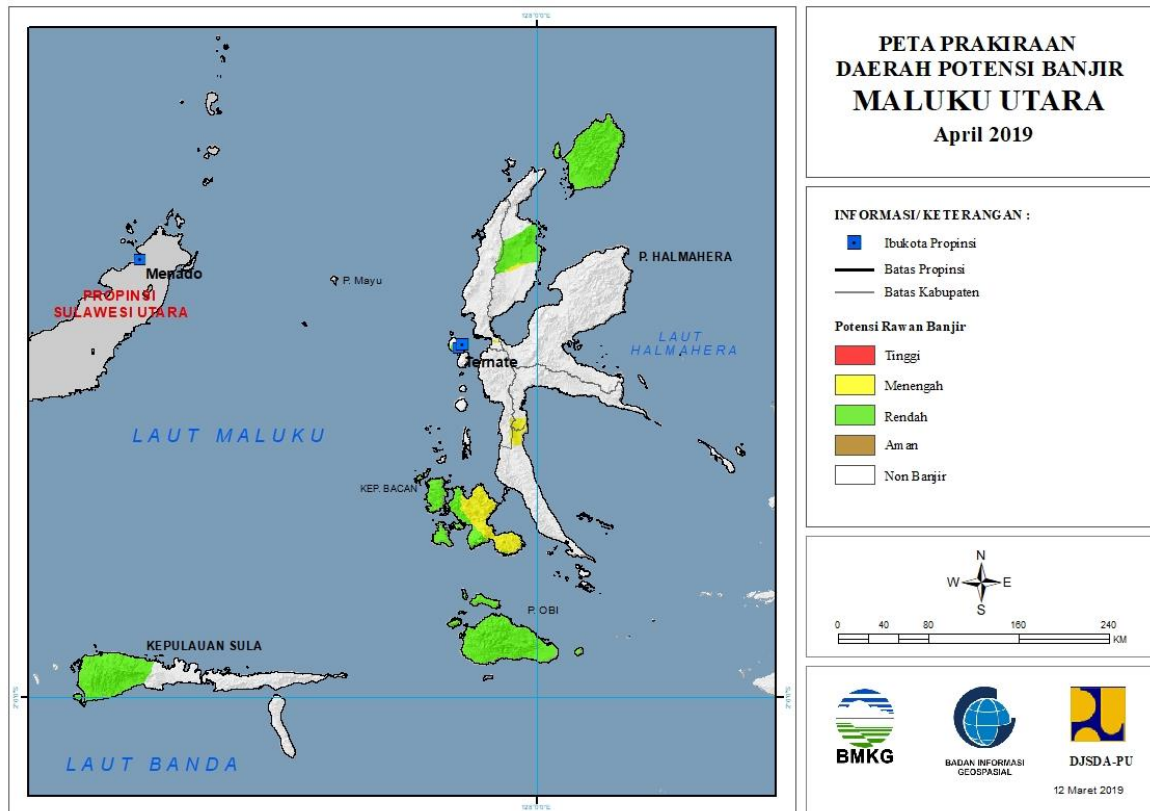


Tabel 31.

TINGKAT POTENSI BANJIR		
TINGGI	MENENGAH	RENDAH
-	MALUKU TENGAH : (KEC. BULA, SERAM TIMUR, SERAM UTARA)	KODYA AMBON : (KEC. NUSANIWE, SARIMAU, TELUK AMBON BAGUALA)
		MALUKU TENGAH : (KEC. BULA, LEIHITU, SERAM BARAT, SERAM TIMUR, SERAM UTARA)
		MALUKU TENGGARA : (KEC. KEI BESAR)

32. PRAKIRAAN DAERAH POTENSI BANJIR MALUKU UTARA APRIL 2019

Gambar 33.

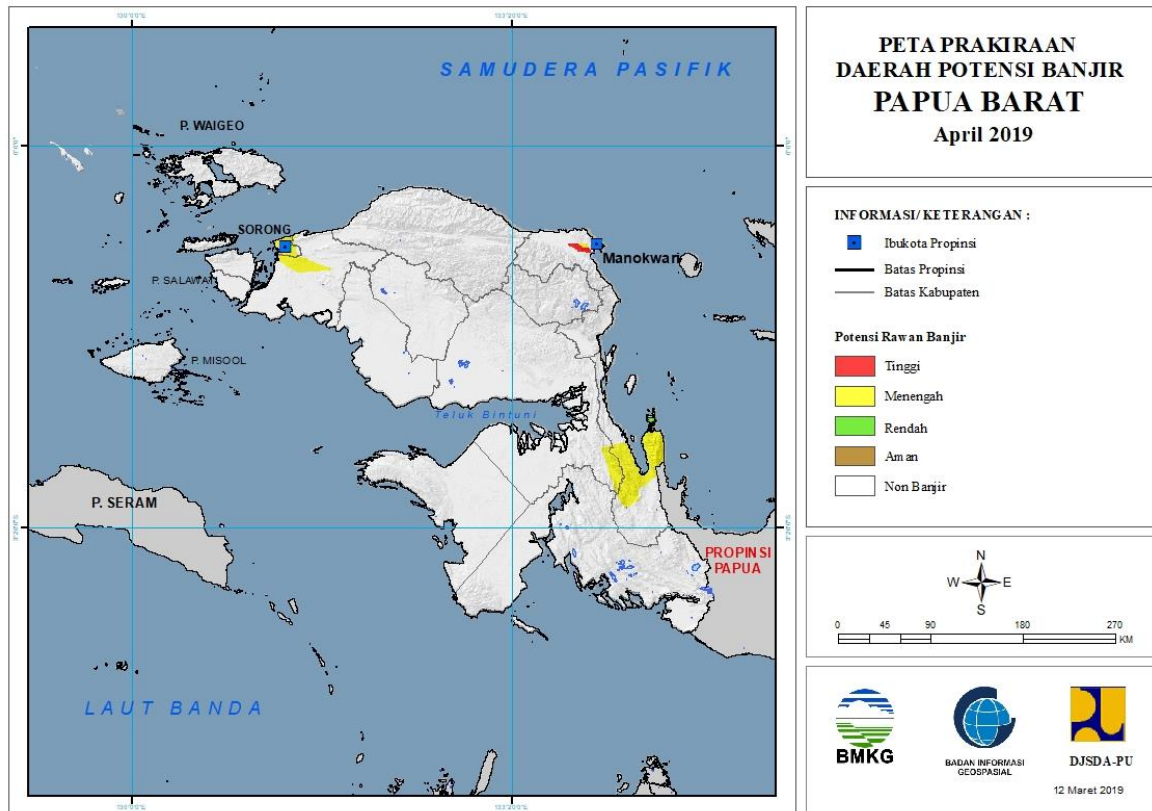


Tabel 32.

TINGKAT POTENSI BANJIR		
TINGGI	MENENGAH	RENDAH
-	HALMAHERA TENGAH : (KEC. WEDA)	KOTIP TERNATE : (KEC. TERNATE SELATAN, TERNATE UTARA)
	MALUKU UTARA : (KEC. BACAN, JAILOLO, TOBELO)	MALUKU UTARA : (KEC. BACAN, MOROTAI SELATAN, MOROTAI UTARA, OBI, TALIABU BARAT, TOBELO)

33. PRAKIRAAN DAERAH POTENSI BANJIR PAPUA BARAT APRIL 2019

Gambar 34.

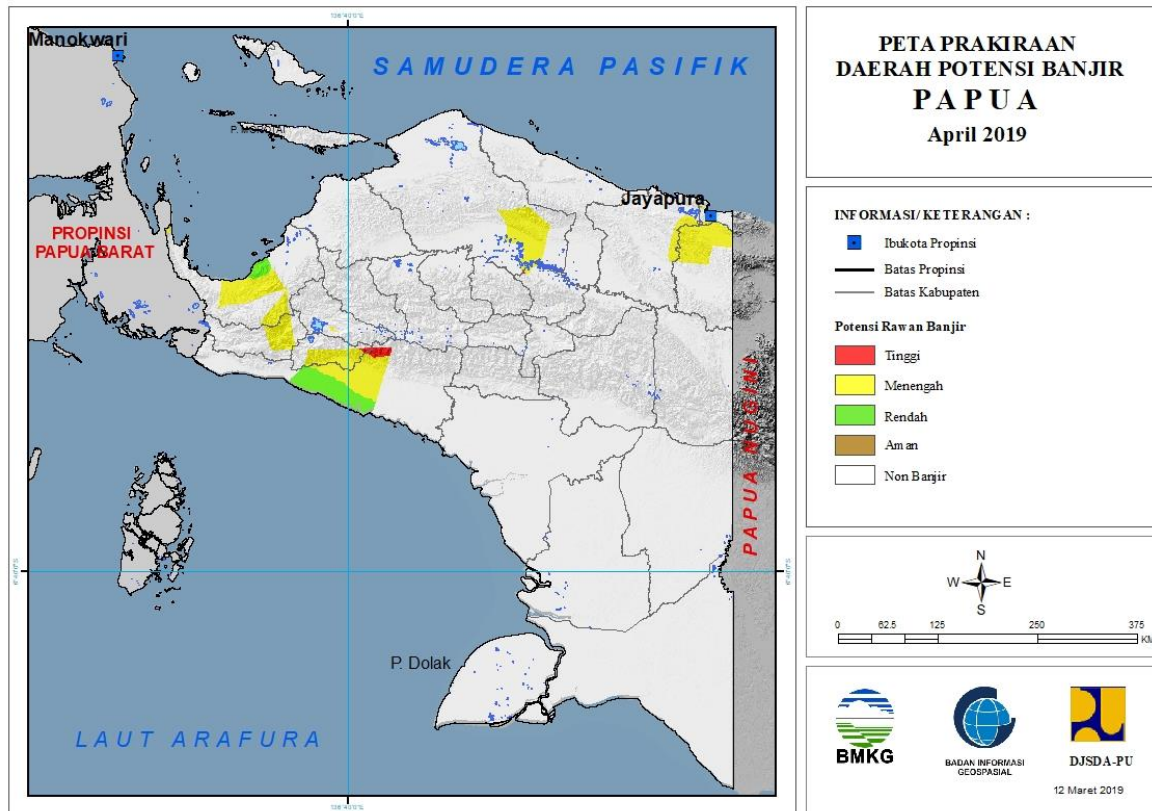


Tabel 33.

TINGKAT POTENSI BANJIR		
TINGGI	MENENGAH	RENDAH
MANOKWARI : (KEC. MANOKWARI)	KOTA SORONG : (KEC. SORONG)	KOTA SORONG : (KEC. SORONG)
	MANOKWARI : (KEC. MANOKWARI)	TELUK WONDAMA : (KEC. WASIOR)
	TELUK WONDAMA : (KEC. WASIOR)	

34. PRAKIRAAN DAERAH POTENSI BANJIR PAPUA APRIL 2019

Gambar 35.



Tabel 34.

TINGKAT POTENSI BANJIR		
TINGGI	MENENGAH	RENDAH
MIMIKA : (KEC. MIMIKA TIMUR)	KEEROM : (KEC. ARSO)	KOTA JAYAPURA : (KEC. JAYAPURA SELATAN)
SARMI : (KEC. MAMBERAMO ULU)	KOTA JAYAPURA : (KEC. JAYAPURA SELATAN)	MIMIKA : (KEC. MIMIKA TIMUR)
	MIMIKA : (KEC. MIMIKA TIMUR)	NABIRE : (KEC. NABIRE)
	NABIRE : (KEC. MAPIA, NABIRE)	
	PANIAI : (KEC. PANIAI TIMUR)	
	SARMI : (KEC. MAMBERAMO ULU)	