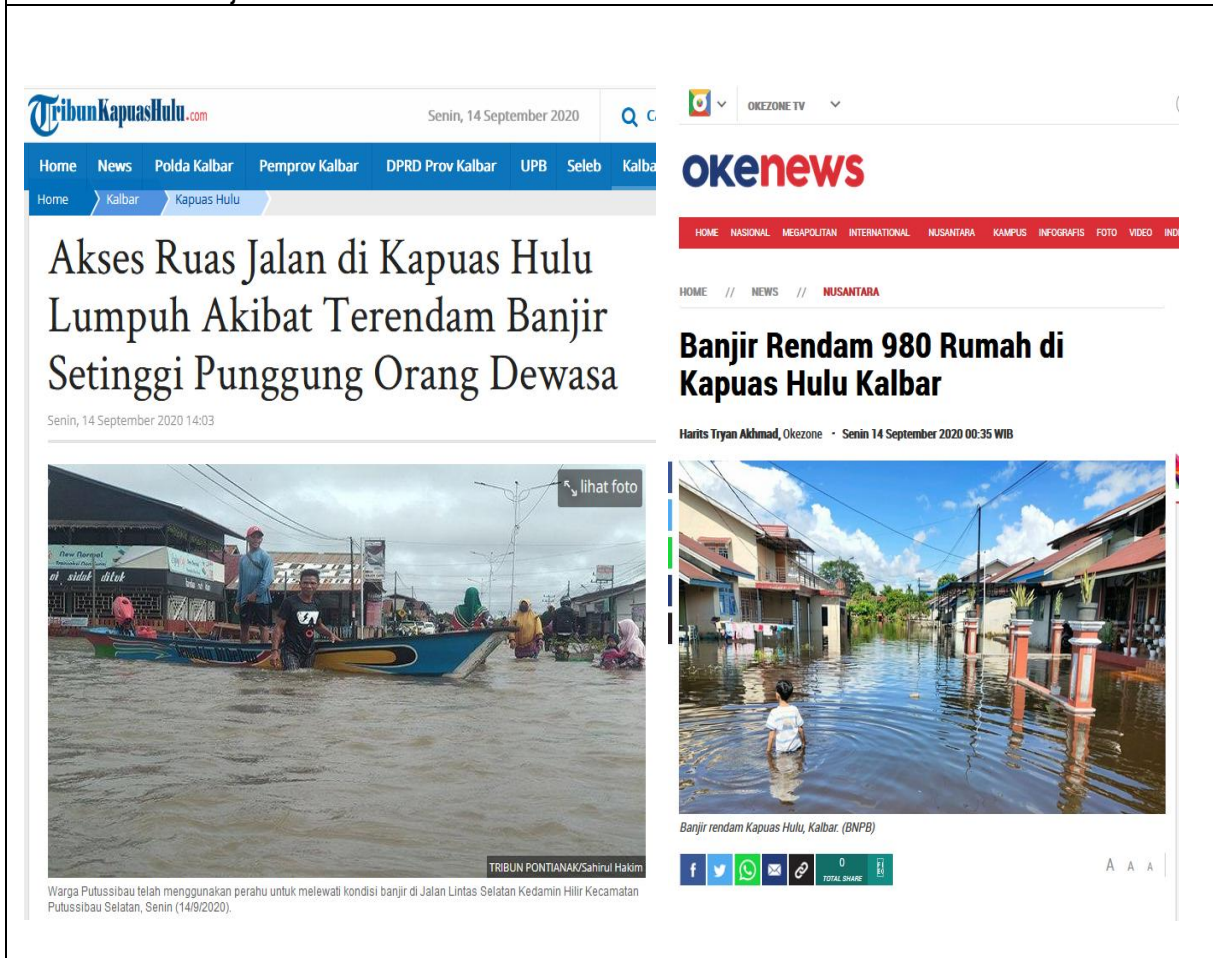


**ANALISIS KONDISI CUACA
PADA KEJADIAN HUJAN LEBAT
DI KAB. KAPUAS HULU - KALIMANTAN BARAT
TANGGAL 13 SEPTEMBER 2020**

I. INFORMASI KEJADIAN HUJAN LEBAT

LOKASI	Kecamatan: Kalis, Putusibau Utara, Putusibau Selatan, Bika dan Embaloh Hilir
TANGGAL	13 September 2020
DAMPAK	Hujan sangat lebat yang terjadi mengakibatkan : - terjadi banjir di beberapa kecamatan di wilayah Kabupaten Kapuas Hulu

Dokumentasi kejadian :



The image shows two news articles side-by-side. The left article is from **TribunKapuasHulu.com**, dated **Senin, 14 September 2020**. The headline is **Akses Ruas Jalan di Kapuas Hulu Lumpuh Akibat Terendam Banjir Setinggi Punggung Orang Dewasa**. Below the headline is a photograph of a flooded street with a boat in the water. The right article is from **okezone TV** / **okeneews**, dated **Senin 14 September 2020 00:35 WIB**. The headline is **Banjir Rendam 980 Rumah di Kapuas Hulu Kalbar**. Below the headline is a photograph of a flooded residential area with a person wading through the water.



**BADAN METEOROLOGI, KLIMATOLOGI, DAN GEOFISIKA
STASIUN METEOROLOGI KELAS I SUPADIO PONTIANAK**

Jl. Adi Sucipto KM. 17 Kompleks Bandara Supadio Pontianak 78391
Telp. 0561 – 721142 Fax. 0561 – 6727520 Email : stamet.supadio@bmkgo.id
Website : <http://kalbar.bmkgo.id>

Source:

<https://pontianak.tribunnews.com/2020/09/14/akses-ruas-jalan-di-kapuas-hulu-lumpuh-akibat-terendam-banjir-setinggi-punggung-orang-dewasa>

<https://news.okezone.com/read/2020/09/13/340/2277164/banjir-rendam-980-rumah-di-kapuas-hulu-kalbar>

<https://pontianak.tribunnews.com/2020/09/13/tiga-desa-di-kecamatan-kalis-terendam-banjir-ketinggian-air-capai-13-meter>

II. DATA CURAH HUJAN TANGGAL 05 dan 14 September 2020

Tabel 1.

POS HUJAN/ STAMET PANGSUMA	Jumlah Curah Hujan									
	5	6	7	8	9	10	11	12	13	14
Stamet Pangsuma	70.0	26.2	0.8	2.4	21.6	78.6	17.4	31.8	25.2	2.0
Embaloh Hilir	40.0	96	14	-	16	22	25.0	20.0	8	10

Sumber: Stasiun Meteorologi Pangsuma dan Stasiun Klimatologi Mempawah



**BADAN METEOROLOGI, KLIMATOLOGI, DAN GEOFISIKA
STASIUN METEOROLOGI KELAS I SUPADIO PONTIANAK**

Jl. Adi Sucipto KM. 17 Kompleks Bandara Supadio Pontianak 78391
Telp. 0561 – 721142 Fax. 0561 – 6727520 Email : stamet.supadio@bmgk.go.id
Website : <http://kalbar.bmgk.go.id>

III. ANALISA METEOROLOGI

INDIKATOR	KETERANGAN
1. Analisis Global	<p>Dinamika atmosfer global memberikan pengaruh bervariasi terhadap pembentukan awan hujan di wilayah Indonesia. Hal ini dapat dilihat berdasarkan indeks-indeks dinamika atmosfer sebagai berikut :</p> <ul style="list-style-type: none"> - SOI bernilai +9.2. Nilai ini mengindikasikan adanya pergerakan suplai uap air dari Samudera Pasifik timur ke Samudera Pasifik barat yang berpengaruh terhadap aktivitas potensi pembentukan awan hujan di wilayah Indonesia bagian timur. (Lampiran Gambar 1) - Indeks Nino 3.4 bernilai -0.63 yang menunjukkan suplai uap air dari Samudera Pasifik Timur ke Samudera Pasifik Barat signifikan (Lampiran Gambar 2) - IOD bernilai -0.15. Kondisi ini mengindikasikan adanya pergerakan uap air dari wilayah Perairan Timur Afrika menuju Pantai Barat Sumatera namun tidak berpengaruh terhadap pembentukan awan di wilayah Indonesia bagian barat. (Lampiran Gambar 3) - Fase konvektif MJO terpantau masih berada di kuadran 4 posisi netral, yaitu di Maritim Continent. Kondisi ini tidak berkontribusi terhadap proses pertumbuhan awan hujan di Indonesia sehingga tidak berpengaruh terhadap peningkatan hujan di wilayah Indonesia. (Lampiran Gambar 4)
2. Analisis Synoptik	<ul style="list-style-type: none"> - Nilai indeks Surge sebesar +3.5, nilai indeks surge ini tidak signifikan dalam meningkatkan pertumbuhan awan hujan terutama di wilayah Indonesia bagian barat. (Lampiran Gambar 5) - Tekanan udara di wilayah Indonesia pada umumnya sekitar 1010 - 1012 hPa. Daerah pertumbuhan awan hujan akibat pertemuan dan belokan angin berada di Kalimantan Barat. (Lampiran Gambar 6) - Analisis angin zonal pada lapisan 850 hPa menunjukkan sebagian besar wilayah Indonesia didominasi angin timuran. Kecuali di wilayah Kalimantan Barat, Aceh, Sumatra Barat, Riau, Kalimantan Timur, Kalimantan Tengah, Maluku Utara. Kecepatan maksimum angin baratan di wilayah Kalimantan Barat berkisar antara 5 m/s hingga 12 m/s. Pada lapisan 200 hPa, wilayah Indonesia umumnya didominasi angin timuran, dengan kecepatan angin di wilayah Kalimantan Barat berkisar antara 0m/s hingga 5 m/s (Lampiran Gambar 7 & 8) - Pada lapisan 850 dan 700 hPa kelembapan udara di wilayah



BADAN METEOROLOGI, KLIMATOLOGI, DAN GEOFISIKA STASIUN METEOROLOGI KELAS I SUPADIO PONTIANAK

Jl. Adi Sucipto KM. 17 Kompleks Bandara Supadio Pontianak 78391
Telp. 0561 – 721142 Fax. 0561 – 6727520 Email : stamet.supadio@bmgk.go.id
Website : <http://kalbar.bmgk.go.id>

	<p>Kalimantan Barat cukup tinggi berkisar antara 70 –100% (Lampiran Gambar 9 & 10)</p> <ul style="list-style-type: none">- Analisis Angin Gradien 13 September 2020 pukul 12.00 UTC menunjukkan bahwa terdapat belokan angin di wilayah Kalimantan Barat, sehingga meningkatkan potensi pertumbuhan awan hujan di wilayah Kalimantan Barat. (Lampiran Gambar 11)
3. Analisis Indeks Stabilitas Atmosfer	<ul style="list-style-type: none">- Indeks Stabilitas Atmosfer yang diperoleh dari Data Radio Sonde Stasiun Meteorologi Supadio Tanggal 13 September 2020 Jam 00.00 UTC sebagai berikut. (Lampiran Gambar 12) <p>LIFTED INDEX = -2.0</p> <p>K INDEX = 35.1</p> <p>Total Totals Index = 41.6</p> <p>SWEAT = 176.8</p> <p>CAPE = 780</p> <p>Berdasarkan nilai <i>Lifted Index</i> (LI) -2.0 yang berarti udara labil sehingga memungkinkan terbentuk awan konvektif, nilai <i>K Index</i> (KI) 35.1 yang berarti kemungkinan terjadinya hujan deras, nilai <i>Total-totals Index</i> (TT) 41,6 yang berarti kemungkinan tidak terjadi petir, nilai <i>Severe Weather Threat Index</i> (SWEAT) 176.8 yang berarti masuk kategori rendah artinya kemungkinan terjadi thunderstorm ringan, dan nilai <i>Convective Available Potential Energy Index</i> (CAPE) 780 J/Kg yang berarti kemungkinan kecil terjadi pertumbuhan awan konvektif.</p>
4. Analisis Penginderaan Jauh	<ul style="list-style-type: none">- Akumulasi curah hujan GSMAP menunjukkan bahwa pada tanggal 11 s/d 13 September 2020, sebagian besar wilayah Kab. Kapuas Hulu terjadi hujan dengan intensitas sedang hingga lebat selama 3 hari berturut-turut. (Lampiran Gambar 13)- Berdasarkan data Radar cuaca produk PAC (Precipitation Accumulation) menunjukkan bahwa pada tanggal 11 – 13 September 2020 terjadi hujan dengan intensitas ringan hingga sangat lebat. (Lampiran Gambar 14)



BADAN METEOROLOGI, KLIMATOLOGI, DAN GEOFISIKA STASIUN METEOROLOGI KELAS I SUPADIO PONTIANAK

Jl. Adi Sucipto KM. 17 Kompleks Bandara Supadio Pontianak 78391
Telp. 0561 – 721142 Fax. 0561 – 6727520 Email : stamet.supadio@bmgk.go.id
Website : <http://kalbar.bmgk.go.id>

III. KESIMPULAN

- Telah terjadi hujan dengan intensitas ringan - lebat di wilayah Kabupaten Kapuas Hulu tanggal 13 September 2020
- Faktor skala synoptik yang mendukung terjadinya fenomena tersebut yaitu adanya belokan angin dan kondisi kelembaban udara yang cukup basah pada lapisan 850 - 700 mb sehingga meningkatkan potensi pertumbuhan awan hujan di wilayah Kalimantan Barat.
- Data Radio Sonde Stasiun Meteorologi Supadio Tanggal 13 September 2020 pukul 00.00 UTC, menunjukkan kondisi atmosfer pada pagi hari menunjukkan udara cenderung labil.
- Berdasarkan data citra GSMAP dan radar cuaca terlihat bahwa terdapat akumulasi curah hujan sedang hingga lebat pada tanggal 11 s.d 13 September 2020.

IV. PROSPEK KE DEPAN

Prakiraan cuaca 1 – 2 hari ke depan wilayah Kalimantan Barat masih berpotensi hujan dengan intensitas ringan hingga lebat (Lampiran gambar 14).

V. INFORMASI PERINGATAN DINI

Waktu	Isi
13 September 2020	<p>*Peringatan Dini Cuaca Kalbar Tanggal 13 September 2020 pukul 01.00 WIB*</p> <p>Berpotensi terjadi hujan dengan intensitas sedang - lebat yang dapat disertai petir/guntur dan angin kencang berdurasi singkat pada pukul 01.30 WIB di wilayah: *_Kab. Melawi_* (Nanga Pinoh, Pinoh Utara, Belimbing, Ella Hilir, Menukung, Pinoh Selatan, Sayan, Tanah Pinoh, Tanah Pinoh Barat), *_Kab. Sintang_* (Serawai, Ambalau, Kayan Hulu), *_Kab. Kapuas Hulu_* (Kalis, Mentebah, Jongkong, Bunut Hilir, Embaloh Hilir, Bika, Putussibau Selatan), *_Kab. Ketapang_* (Hulu Sungai, Sungai Laur)</p> <p>*Dan dapat meluas ke wilayah*: *_Kab. Sintang_* (Kayan Hilir, Sungai Tebelian, Sepauk, Tempunak, Sintang, Kelam Permai, Dedai), *_Kab. Sekadau_* (Nanga Taman, Nanga Mahap), *_Kab. Kapuas Hulu_* (Boyan Tanjung, Pengkadan, Bunut Hulu)</p> <p>Kondisi ini diperkirakan masih akan berlangsung hingga pukul 03.30 WIB.</p>



**BADAN METEOROLOGI, KLIMATOLOGI, DAN GEOFISIKA
STASIUN METEOROLOGI KELAS I SUPADIO PONTIANAK**

Jl. Adi Sucipto KM. 17 Kompleks Bandara Supadio Pontianak 78391
Telp. 0561 – 721142 Fax. 0561 – 6727520 Email : stamet.supadio@bmgk.go.id
Website : <http://kalbar.bmgk.go.id>

	<p>Prakirawan - BMKG Pontianak</p> <p>http://kalbar.bmgk.go.id</p>
13 September 2020	<p>*Update Peringatan Dini Cuaca Kalbar Tanggal 13 September 2020 pukul 03.00 WIB*</p> <p>Masih berpotensi terjadi hujan dengan intensitas sedang - lebat yang dapat disertai petir/guntur dan angin kencang berdurasi singkat pada pukul 03.30 WIB di wilayah: *_Kab. Melawi_* (Nanga Pinoh, Pinoh Utara, Belimbing, Ella Hilir, Menukung, Pinoh Selatan, Sayan, Tanah Pinoh, Tanah Pinoh Barat, Sokan), *_Kab. Sintang_* (Serawai, Ambalau, Kayan Hulu, Kayan Hilir, Dedai, Sepauk, Tempunak), *_Kab. Kapuas Hulu_* (Kalis, Mentebah, Bunut Hilir, Embaloh Hilir, Bika, Boyan Tanjung, Pengkadan, Bunut Hulu, Empanang), *_Kab. Ketapang_* (Hulu Sungai, Sungai Laur), *_Kab. Sekadau_* (Nanga Mahap)</p> <p>*Dan dapat meluas ke wilayah*: *_Kab. Sintang_* (Sungai Tebelian, Sintang, Kelam Permai, Binjai Hulu, Ketungau Hilir), *_Kab. Sekadau_* (Nanga Taman), *_Kab. Kapuas Hulu_* (Silat Hulu, Hulu Gurung, Semitau, Suhaid)</p> <p>Kondisi ini diperkirakan masih akan berlangsung hingga pukul 05.30 WIB.</p> <p>Prakirawan - BMKG Pontianak</p> <p>http://kalbar.bmgk.go.id</p>
13 September 2020	<p>*Update Peringatan Dini Cuaca Kalbar Tanggal 13 September 2020 pukul 05.00 WIB*</p> <p>Masih berpotensi terjadi hujan dengan intensitas sedang - lebat yang dapat disertai petir/guntur dan angin kencang berdurasi singkat pada pukul 05.30 WIB di wilayah: *_Kab. Melawi_* (Nanga Pinoh, Pinoh Utara, Belimbing, Ella Hilir, Menukung, Pinoh Selatan, Sayan, Tanah Pinoh, Tanah Pinoh Barat, Sokan), *_Kab. Sintang_* (Serawai, Ambalau, Kayan Hulu, Kayan Hilir, Dedai, Sepauk, Tempunak, Sungai Tebelian), *_Kab. Kapuas Hulu_* (Kalis, Mentebah, Boyan Tanjung, Pengkadan, Bunut Hulu, Batang Lupar, Embaloh Hilir, Bika), *_Kab. Ketapang_* (Hulu Sungai, Sungai Laur), *_Kab. Sekadau_* (Nanga Mahap)</p> <p>*Dan dapat meluas ke wilayah*: *_Kab. Sintang_* (Sintang, Kelam Permai, Binjai Hulu, Ketungau Hilir), *_Kab. Sekadau_* (Nanga Taman),</p>



**BADAN METEOROLOGI, KLIMATOLOGI, DAN GEOFISIKA
STASIUN METEOROLOGI KELAS I SUPADIO PONTIANAK**

Jl. Adi Sucipto KM. 17 Kompleks Bandara Supadio Pontianak 78391
Telp. 0561 – 721142 Fax. 0561 – 6727520 Email : stamet.supadio@bmgk.go.id
Website : <http://kalbar.bmgk.go.id>

	<p>*_Kab. Ketapang_* (Simpang Dua, Sandai, Nanga Tayap, Pemahan, Tumbang Titi, Jelai Hulu)</p> <p>Kondisi ini diperkirakan masih akan berlangsung hingga pukul 07.30 WIB.</p> <p>Prakirawan - BMKG Pontianak http://kalbar.bmgk.go.id</p>
13 September 2020	<p>*Update Peringatan Dini Cuaca Kalbar Tanggal 13 September 2020 pukul 07.30 WIB*</p> <p>Masih berpotensi terjadi hujan dengan intensitas sedang - lebat yang dapat disertai petir/guntur dan angin kencang berdurasi singkat pada pukul 08.00 WIB di wilayah: *_Kab. Melawi_* (Tanah Pinoh, Tanah Pinoh Barat, Sokan, Sayan, Pinoh Sealatn, Menukung, Belimbing, Nanga Pinoh), *_Kab. Sintang_* (Binjai Hulu), *_Kab. Kapuas Hulu_* (Batang Lupar), *_Kab. Ketapang_* (Hulu Sungai, Nanga Tayap, Pemahan, Sui Melayu Rayak, Matan Hilir Selatan, Benua Kayong, Kendawangan)</p> <p>*Dan dapat meluas ke wilayah*: *_Kab. Ketapang_* (Manis Mata, Air Upas).</p> <p>Kondisi ini diperkirakan masih akan berlangsung hingga pukul 10.00 WIB.</p> <p>Prakirawan - BMKG Pontianak http://kalbar.bmgk.go.id</p>
13 September 2020	<p>*Update Peringatan Dini Cuaca Kalbar Tanggal 13 September 2020 pukul 17.00 WIB*</p> <p>Masih berpotensi terjadi hujan dengan intensitas sedang - lebat yang dapat disertai petir/guntur dan angin kencang berdurasi singkat pada pukul 17.30 WIB di wilayah: *_Kab. Bengkayang_* (Samalantan, Sungai Betung, Teriak, Ledo, Sanggauledo, Tujuh Belas, Seluas, Siding, Jagoi Babang), *_Kab. Mempawah_* (Sungai Kunyit, Sadaniang, Toho, Anjongan, Sungai Pinyuh, Segedong), *_Kab. Landak_* (Banyuke Hulu, Menyuke, Sompak, Menjalin, Mandor, Ngabang, Jelimpo), *_Kab. Sanggau_* (Tayan Hulu, Kembayan, Bonti), *_Kab. Sintang_* (Ketungau Hilir, Binjai Hulu, Ambalau), *_Kab. Kapuas Hulu_* (Silat Hilir, Silat Hulu, Hulu Gurung, Seberuang, Putussibau Selatan, Bika, Putussibau Utara), *_Kab. Kubu Raya_* (Batu Ampar).</p>



**BADAN METEOROLOGI, KLIMATOLOGI, DAN GEOFISIKA
STASIUN METEOROLOGI KELAS I SUPADIO PONTIANAK**

Jl. Adi Sucipto KM. 17 Kompleks Bandara Supadio Pontianak 78391
Telp. 0561 – 721142 Fax. 0561 – 6727520 Email : stamet.supadio@bmgk.go.id
Website : <http://kalbar.bmgk.go.id>

	<p>*Dan dapat meluas ke wilayah*: *_Kab. Landak_* (Meranti, Kuala Behe, Segah Temila), *_Kab. Sanggau_* (Jangkang, Parindu, Kapuas), *_Kab. Kapuas Hulu_* (Bunut Hilir, Embaloh Hilir, Kalis).</p> <p>Kondisi ini diperkirakan masih akan berlangsung hingga pukul 19.30 WIB.</p> <p>Prakirawan - BMKG Pontianak http://kalbar.bmgk.go.id</p>
<p>13 September 2020</p>	<p>*Update Peringatan Dini Cuaca Kalbar Tanggal 13 September 2020 pukul 19.30 WIB*</p> <p>Masih berpotensi terjadi hujan dengan intensitas sedang - lebat yang dapat disertai petir/guntur dan angin kencang berdurasi singkat pada pukul 20.00 WIB di wilayah: *_Kab. Landak_* (Menjalin, Sompak, Menyuke, Sengah Temila, Ngabang, Jelimpo), *_Kab. Sanggau_* (Beduwai, Kembayan, Bonti, Jangkang), *_Kab. Mempawah_* (Mempawah Timur, Mempawah Hilir, Anjongan, Sungai Pinyuh, Toho), *_Kab. Sambas_* (Tangaran, Teluk Keramat, Sambas, Galing, Paloh, Sajingan Besar), *_Kab. Sekadau_* (Belitang Hilir, Belitang), *_Kab. Sintang_* (Binjai Hulu, Ketungau Hilir), *_Kab. Kubu Raya_* (Rasau Jaya, Sungai Raya, Kubu), *_Kab. Kapuas Hulu_* (Embaloh Hulu, Putussibau Utara, Silat Hilir).</p> <p>*Dan dapat meluas ke wilayah*: *_Kab. Sanggau_* (Noyan, Sekayam), *_Kab. Sekadau_* (Belitang Hilir).</p> <p>Kondisi ini diperkirakan masih akan berlangsung hingga pukul 22.00 WIB.</p> <p>Prakirawan - BMKG Pontianak http://kalbar.bmgk.go.id</p>



**BADAN METEOROLOGI, KLIMATOLOGI, DAN GEOFISIKA
STASIUN METEOROLOGI KELAS I SUPADIO PONTIANAK**

Jl. Adi Sucipto KM. 17 Kompleks Bandara Supadio Pontianak 78391
Telp. 0561 – 721142 Fax. 0561 – 6727520 Email : stamet.supadio@bmgk.go.id
Website : <http://kalbar.bmgk.go.id>

Mengetahui,
Kasi Seksi Data dan Informasi
Stasiun Meteorologi Kelas I Supadio

Pontianak, 14 September 2020
Prakirawan,

TTD

TTD

SUTIKNO, S.P.

DEBIRYANSAPUTRI, S.Si

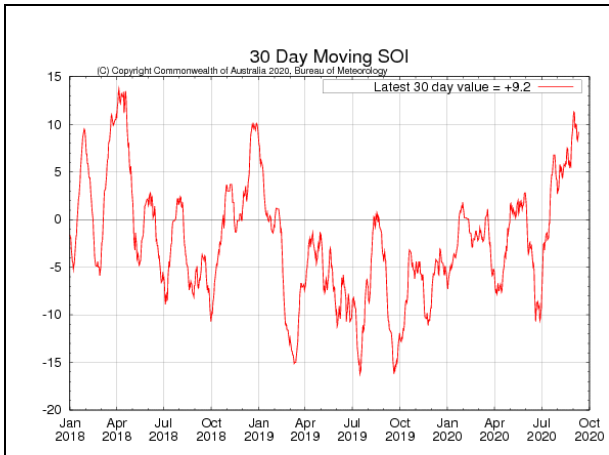
SUPRIYADI, S.Tr



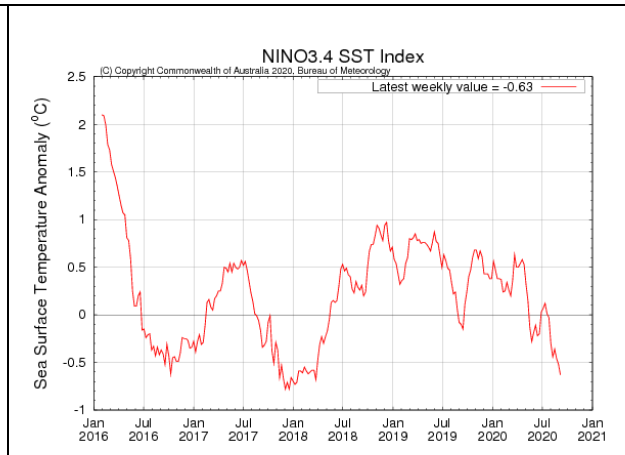
BADAN METEOROLOGI, KLIMATOLOGI, DAN GEOFISIKA STASIUN METEOROLOGI KELAS I SUPADIO PONTIANAK

Jl. Adi Sucipto KM. 17 Kompleks Bandara Supadio Pontianak 78391
Telp. 0561 – 721142 Fax. 0561 – 6727520 Email : stamet.supadio@bmgk.go.id
Website : <http://kalbar.bmgk.go.id>

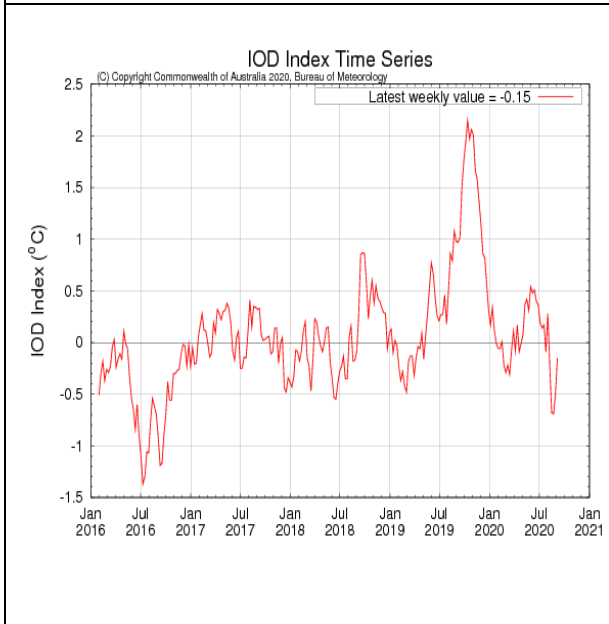
Lampiran



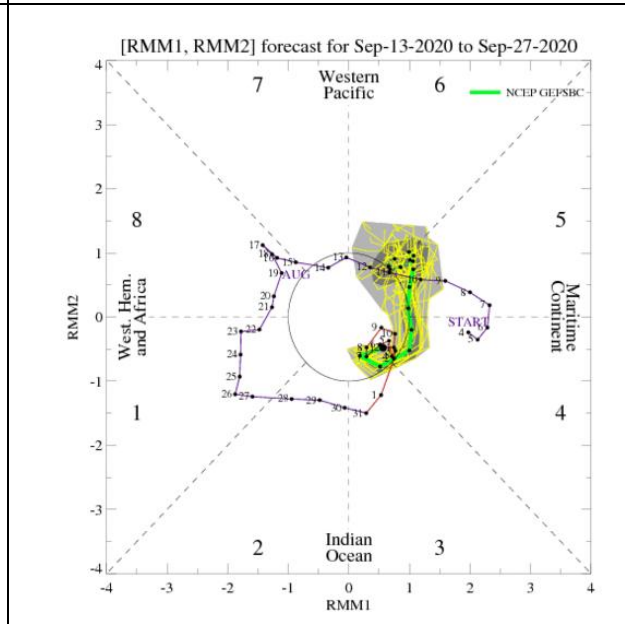
Gambar. 1 Indeks SOI
Sumber : www.bom.gov.au



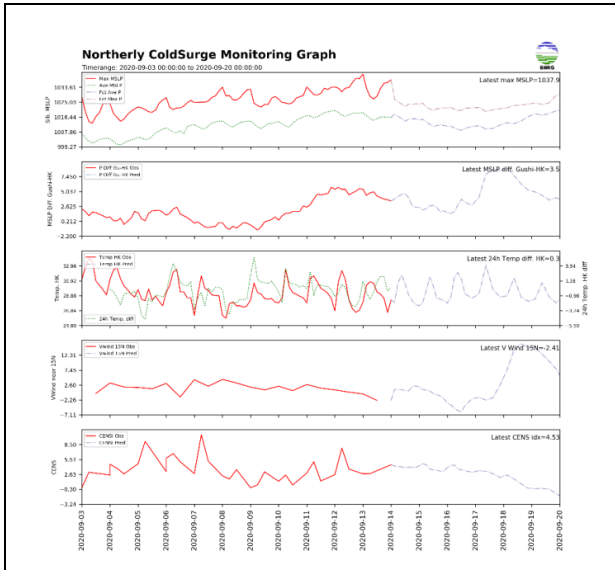
Gambar 2. Indeks SST Nino 3.4
Sumber : www.bom.gov.au



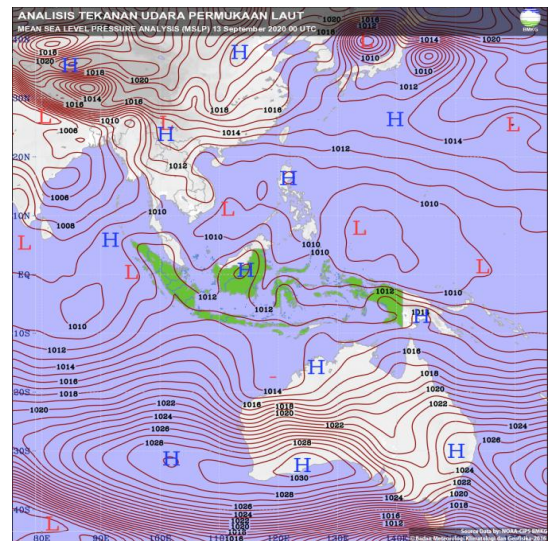
Gambar 3. Indeks IOD
Sumber : www.bom.gov.au



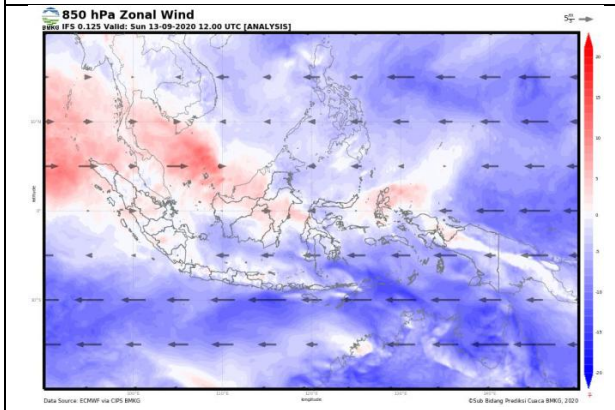
Gambar 4. MJO Tgl 13 - 27 September 2020
Sumber : www.bom.gov.au



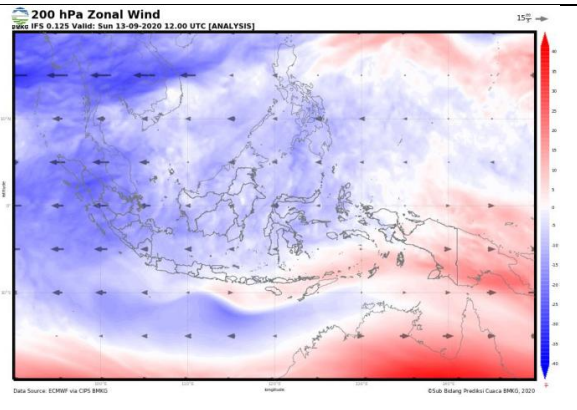
Gambar 5. Surge Index tanggal 03 s.d 20 September 2020
sumber : bmgk.go.id



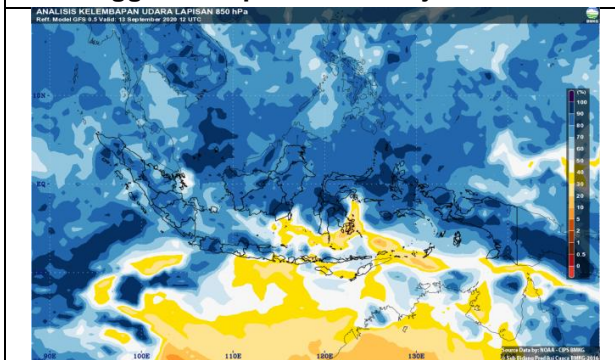
Gambar 6. Analisis Tekanan Udara Tanggal 13 September 2020
sumber : bmgk.go.id



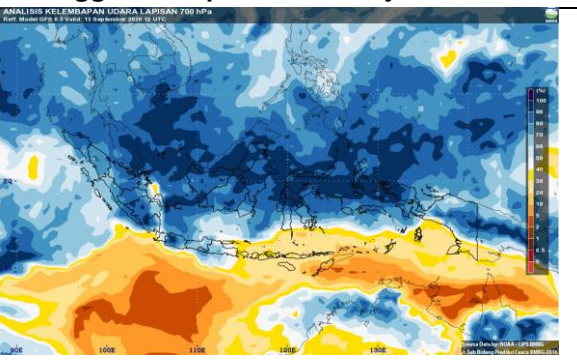
Gambar 7. Analisis angin zonal lapisan 850 mb tanggal 13 September 2020 jam 12.00 UTC



Gambar 8. Analisis angin zonal lapisan 200 mb tanggal 13 September 2020 jam 12.00 UTC



Gambar 9. Analisis kelembapan udara lapisan 850 hPa tanggal 13 September 2020 jam 12.00 UTC

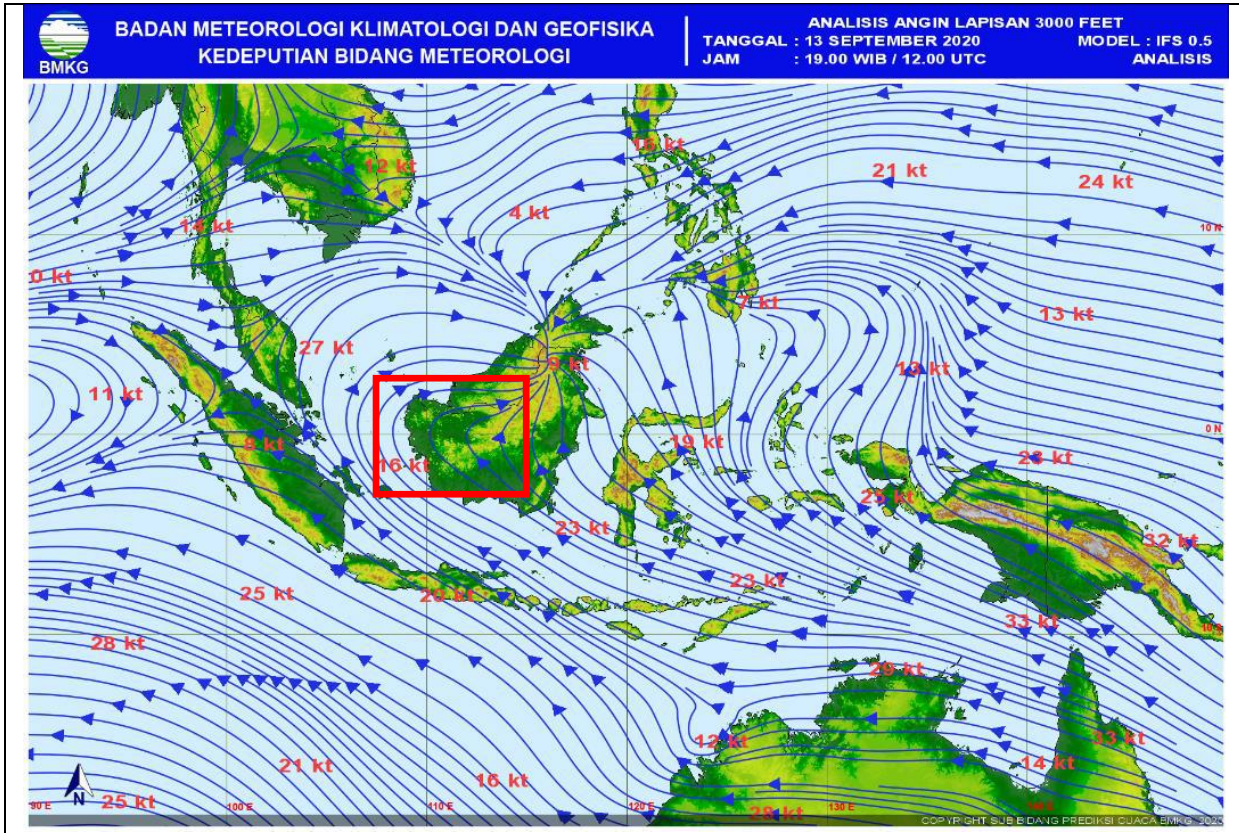


Gambar 10. Analisis kelembapan udara lapisan 700 hPa tanggal 13 September 2020 jam 12.00 UTC

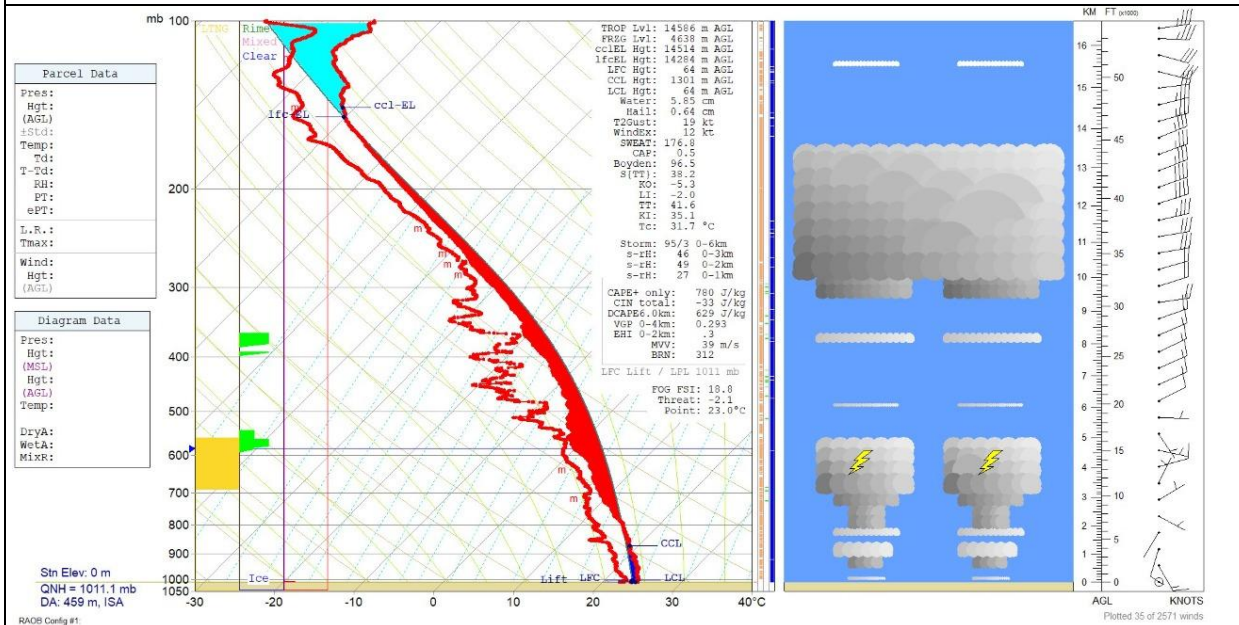


BADAN METEOROLOGI, KLIMATOLOGI, DAN GEOFISIKA STASIUN METEOROLOGI KELAS I SUPADIO PONTIANAK

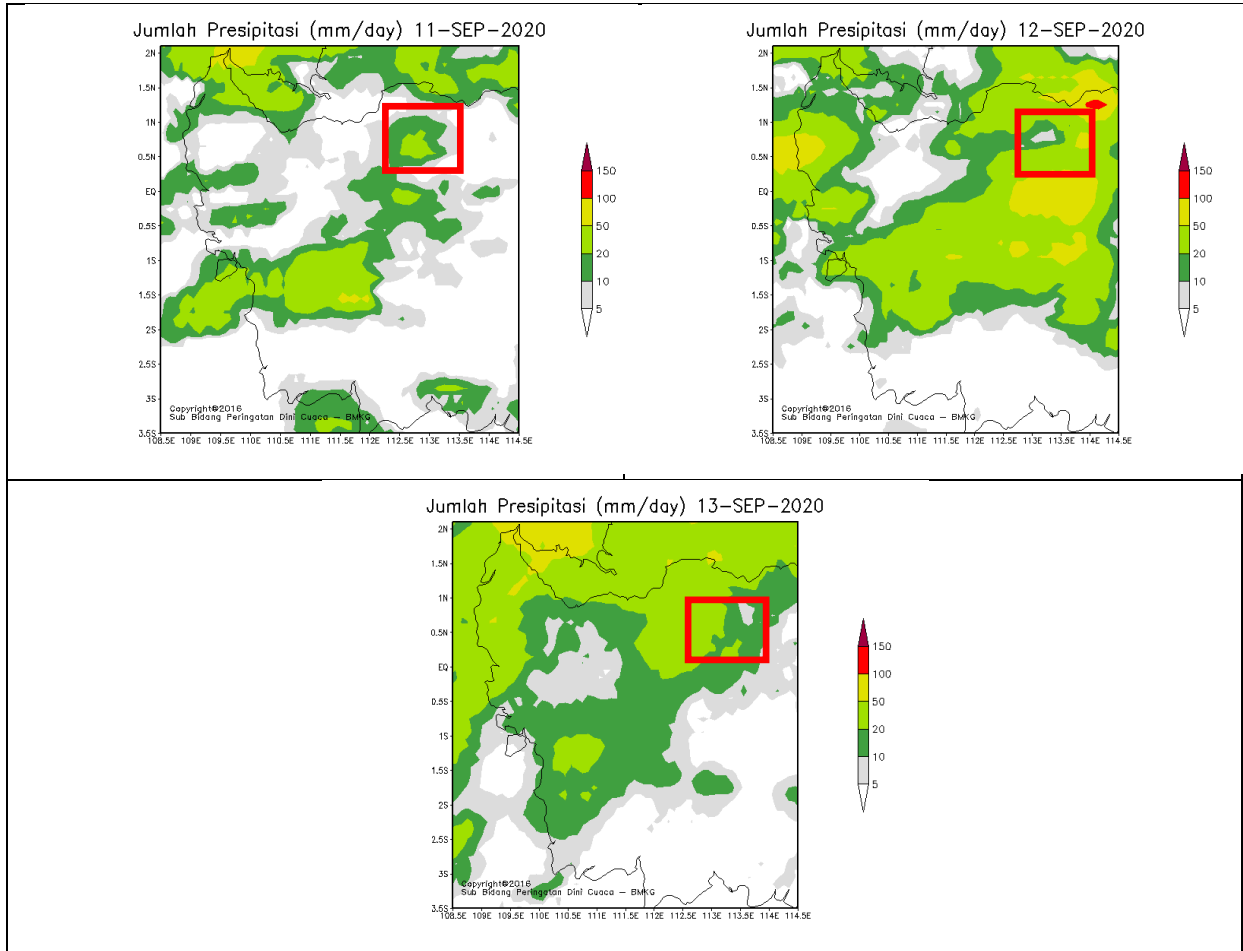
Jl. Adi Sucipto KM. 17 Kompleks Bandara Supadio Pontianak 78391
Telp. 0561 – 721142 Fax. 0561 – 6727520 Email : stamet.supadio@bmgk.go.id
Website : <http://kalbar.bmgk.go.id>



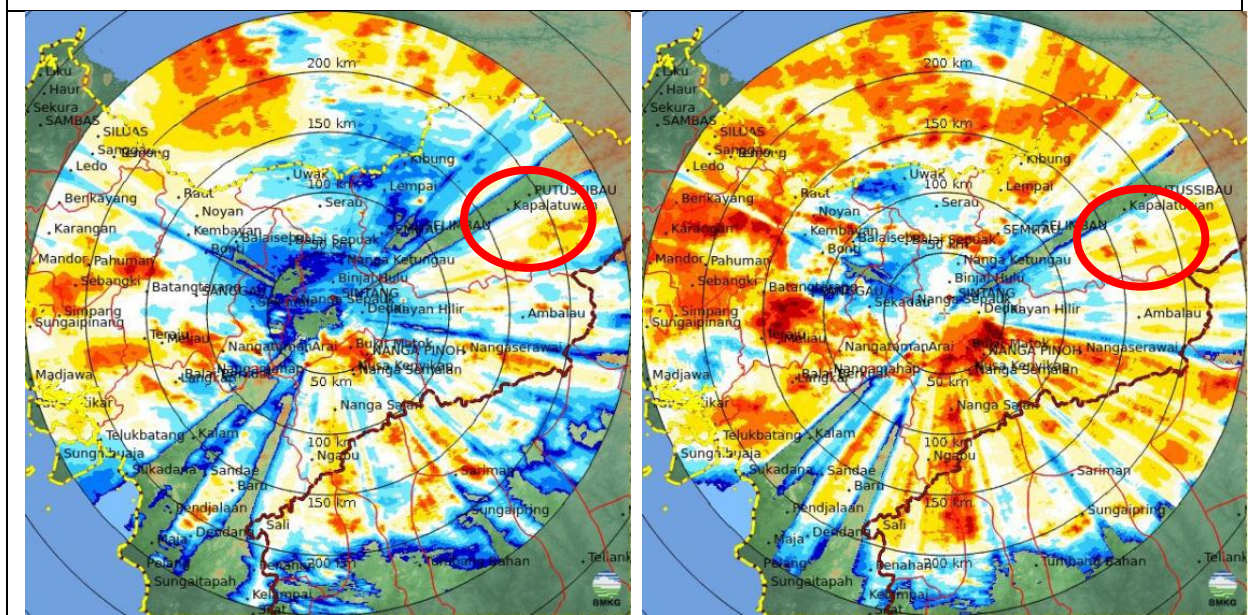
Gambar 11. Analisis Angin Gradien Tgl 13 September 2020 Pukul 00.00 UTC
Sumber : www.bmgk.go.id



Gambar 12. Data Radio Sonde WIOO Tanggal 13 September 2020 Jam 00.00 UTC



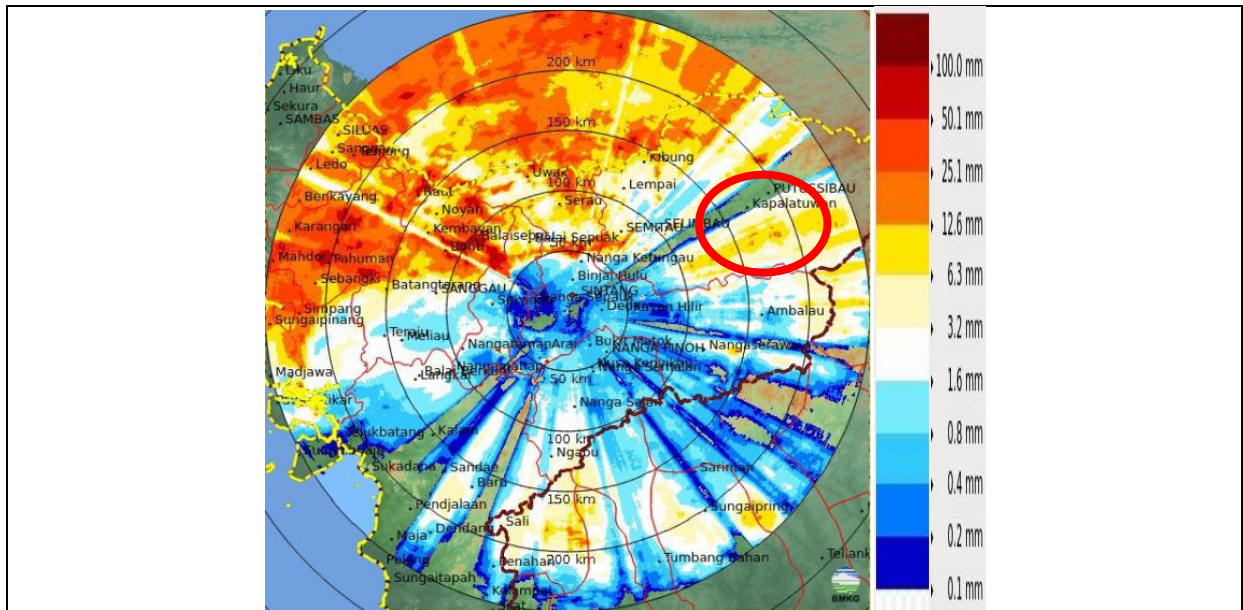
**Gambar 13. Citra Satelit GSMaP
Tanggal 11 - 13 September 2020**





BADAN METEOROLOGI, KLIMATOLOGI, DAN GEOFISIKA STASIUN METEOROLOGI KELAS I SUPADIO PONTIANAK

Jl. Adi Sucipto KM. 17 Kompleks Bandara Supadio Pontianak 78391
Telp. 0561 – 721142 Fax. 0561 – 6727520 Email : stamet.supadio@bmgk.go.id
Website : <http://kalbar.bmgk.go.id>



**Gambar 14. Produk Radar Cuaca PAC (Precipitation Accumulation)
Tanggal 11 s.d 13 September 2020**



BADAN METEOROLOGI, KLIMATOLOGI, DAN GEOFISIKA STASIUN METEOROLOGI KELAS I SUPADIO PONTIANAK

Jl. Adi Sucipto KM. 17 Kompleks Bandara Supadio Pontianak 78391
Telp. 0561 – 721142 Fax. 0561 – 6727520 Email : stamet.supadio@bmgk.go.id
Website : <http://kalbar.bmgk.go.id>



BADAN METEOROLOGI, KLIMATOLOGI, DAN GEOFISIKA STASIUN METEOROLOGI KELAS I SUPADIO PONTIANAK

Jl. Adi Sucipto KM. 17 Kompleks Bandara Supadio Pontianak 78391
Telp. 0561 – 721142 Fax. 0561 – 6727520 Email : stamet.supadio@bmgk.go.id
Website : <http://kalbar.bmgk.go.id>

PERINGATAN DINI CUACA WILAYAH KALIMANTAN BARAT BERLAKU TANGGAL : 13 - 15 SEPTEMBER 2020

A. Kondisi Umum:

Kondisi cuaca di Kalimantan Barat secara umum berpotensi terjadi hujan dengan intensitas ringan hingga lebat. Angin dominan bertiup dari arah Timur – Barat Daya dengan kecepatan rata – rata berkisar 10 – 30 km/jam.

B. Peringatan Dini Cuaca

Keterangan	13 September 2020	14 September 2020	15 September 2020
Wilayah yang berpotensi hujan lebat yang dapat disertai kilat/petir dan angin kencang/puting beliung adalah :	<ul style="list-style-type: none">- Kab. Sambas- Kab. Sanggau- Kab. Kapuas Hulu- Kab. Kayong Utara- Kab. Bengkayang- Kab. Mempawah	<ul style="list-style-type: none">- Kab. Sekadau- Kab. Sintang- Kab. Kapuas Hulu	<ul style="list-style-type: none">- Kab. Sambas- Kab. Bengkayang- Kota Singkawang- Kab. Landak- Kab. Mempawah- Kota Pontianak- Kab. Kubu Raya- Kab. Sanggau- Kab. Sekadau
Wilayah yang berpotensi hujan yang dapat disertai kilat/petir dan angin kencang/puting beliung adalah :	<ul style="list-style-type: none">- Kab. Sintang- Kab. Melawi- Kab. Sekadau- Kab. Kubu Raya- Kab. Ketapang- Kota Singkawang- Kab. Landak- Kota Pontianak	<ul style="list-style-type: none">- Kab. Sambas- Kab. Bengkayang- Kab. Landak- Kab. Kapuas Hulu- Kab. Mempawah- Kota Pontianak- Kab. Kubu Raya- Kab. Melawi	<ul style="list-style-type: none">- Kab. Kayong Utara- Kab. Kapuas Hulu- Kab. Sintang

Pembaruan: Minggu, 13 September 2020 Pukul 16.00 WIB

Stasiun Meteorologi Kelas I
Supadio Pontianak

**Gambar 14. Peringatan Dini Cuaca 1 - 2 Hari ke Depan
Berlaku Tgl 13 - 15 September 2020**