



BMKG

# BADAN METEOROLOGI, KLIMATOLOGI, DAN GEOFISIKA

## STASIUN METEOROLOGI KELAS I RADIN INTEN II BANDAR LAMPUNG

Jl. Alamsyah Ratu Prawira Negara Km. 28 Branti 35364 Telp. (0721) 7697093, Fax. (0721)7697242  
e-mail : [bmkg.stametlampung@yahoo.com](mailto:bmkg.stametlampung@yahoo.com) website : [http:// www.stametlampung.com](http://www.stametlampung.com)



### ANALISA LENGKAP KEJADIAN ANGIN KENCANG (PUTING BELIUNG) DI KECAMATAN PANJANG KOTA BANDAR LAMPUNG (TANGGAL 04 AGUSTUS 2021)

#### 1. Informasi Kejadian

<b>Kejadian</b>	Angin kencang (puting beliung).
<b>Lokasi</b>	Sekitar wilayah Terminal mobil Panjang, Kecamatan Panjang Kota Bandar Lampung.
<b>Hari, Tanggal</b>	Rabu 04 Agustus 2021 sekitar pukul 21.30 s.d. 22.00 WIB
<b>Dampak</b>	Terdapat beberapa rumah, papan reklame, gedung sekolah rusak dan beberapa pohon tumbang yang menimpah pagar dan rumah warga. Sumber : <a href="https://www.kupastuntas.co/2021/08/05/puting-beliung-di-panjang-bandar-lampung-lima-atap-rumah-rusak">https://www.kupastuntas.co/2021/08/05/puting-beliung-di-panjang-bandar-lampung-lima-atap-rumah-rusak</a> <a href="https://m.lampost.co/berita-puluhan-rumah-warga-panjang-bandar-lampung-rusak-disapu-puting-beliung.html">https://m.lampost.co/berita-puluhan-rumah-warga-panjang-bandar-lampung-rusak-disapu-puting-beliung.html</a> Dan informasi anggota grup WA Info BMKG Prov. Lampung 2.

#### 2. Curah hujan

<b>Stasiun Meteorologi Radin Inten II</b>	TTU mm (0.00 UTC – 24.00 UTC)
<b>Stasiun Meteorologi Maritim Panjang</b>	TTU mm (00.00 UTC – 24.00 UTC)

#### 3. Analisis Meteorologi

<b>Analisa Angin 3000 FT/Streamline</b>	Berdasarkan data angin 3000 FT atau streamline tanggal 4 Agustus 2021, 12 GMT, terpantau adanya eddy atau tekanan tertutup di Samudera Hindia sebelah Barat Laut perairan Bengkulu, kemudian terdapat perlambatan dan belokan angin di sebelah Timur Lampung hingga wilayah Lampung bagian Selatan, Tengah dan Utara. Ini memberikan pengangkatan massa udara yang berpotensi menjadi awan-awan hujan.
<b>Analisa Suhu Muka Laut</b>	Suhu muka laut terpantau hangat berkisar 29 - 30 °C dengan anomaly positif +0,5 hingga +1,5 di perairan sebelah barat hingga selatan dan timur Lampung.



BMKG

# BADAN METEOROLOGI, KLIMATOLOGI, DAN GEOFISIKA

## STASIUN METEOROLOGI KELAS I RADIN INTEN II BANDAR LAMPUNG

Jl. Alamsyah Ratu Prawira Negara Km. 28 Branti 35364 Telp. (0721) 7697093, Fax. (0721)7697242  
e-mail : [bmkg.stametlampung@yahoo.com](mailto:bmkg.stametlampung@yahoo.com) website : [http:// www.stametlampung.com](http://www.stametlampung.com)



<b>Analisa Kelembapan Udara Lapisan 850, 700mb dan 500mb</b>	<p>RH 850 mb Berdasarkan data kelembaban udara pada lapisan 850 mb tanggal 4 Agustus 2021 pukul 12 UTC, wilayah Bandar Lampung, kelembaban udara terpantau tinggi 70 % - 90 %.</p> <p>RH 700 mb Berdasarkan data kelembaban udara pada lapisan 700 mb tanggal 4 Agustus 2021 pukul 12 UTC, wilayah Bandar Lampung, kelembaban udara terpantau cukup basah 60 % - 80 %.</p> <p>RH 500 mb Berdasarkan data kelembaban udara pada lapisan 500 mb tanggal 4 Agustus 2021 pukul 12 UTC, wilayah Bandar Lampung, kelembaban udara terpantau cukup basah 60 % - 70 %.</p>
<b>Analisis Citra Radar</b>	Pukul 12.00 UTC awan konvektif terpantau tumbuh di sebelah Selatan Teluk Bandar Lampung. Awan konvektif semakin tumbuh dan bergerak ke Utara. Pukul 13.00 UTC, awan konvektif mulai memasuki Bandar Lampung. Pukul 13.30 UTC, awan konvektif sudah memasuki Kec. Panjang reflektifitas yang signifikan yaitu antara 43 hingga 55 dBz.
<b>Analisis Citra Satelit Cuaca</b>	Dari pantauan citra satelit Pukul 12.00 – 15.00 UTC awan konvektif terpantau tapi tidak bisa dilihat jelas saat awan mencapai tahap dewasa di wilayah Teluk Bandar Lampung. Karena awan berasal dari satu sel awan Cb atau singel cloud.
<b>Analisis Labilitas Udara</b>	Dari data labilitas udara di wil.Kec.Panjang yang diperoleh dari cross section data pengamatan Rason Bengkulu dan Rason Cengkareng jam 00 UTC. Diperoleh bahwa indeks-indeks labilitas udara cukup mendukung untuk terjadinya pembentukan awan Cb.

#### 4. Kesimpulan

<b>Kesimpulan</b>	<ul style="list-style-type: none"> <li>- Angin kencang (putting beliung) di sekitar Terminal Panjang Kecamatan Panjang Kota Bandar Lampung mengakibatkan rumah warga rusak dan berterbangan kemudian ada beberapa pohon tumbang.</li> <li>- Adanya tekanan udara tertutup atau eddy di Samudera Hindia sebelah Barat Laut Bengkulu kemudian adanya perlambatan dan belokan angin di sebelah timur Lampung dan wilayah Lampung bagian barat, tengah hingga selatan mendukung terjadinya pengangkatan massa udara yang akan berpotensi terjadinya awan-awan Cb.</li> <li>- Suhu muka laut dengan anomali positif di perairan sebelah barat, timur dan selatan Lampung pada khususnya, juga</li> </ul>
-------------------	---



BMKG

# BADAN METEOROLOGI, KLIMATOLOGI, DAN GEOFISIKA

## STASIUN METEOROLOGI KELAS I RADIN INTEN II BANDAR LAMPUNG

Jl. Alamsyah Ratu Prawira Negara Km. 28 Branti 35364 Telp. (0721) 7697093, Fax. (0721)7697242  
e-mail : [bmkg.stametlampung@yahoo.com](mailto:bmkg.stametlampung@yahoo.com) website : [http:// www.stametlampung.com](http://www.stametlampung.com)



	<p>turut menyuplai pasokan massa udara untuk pertumbuhan awan konvektif.</p> <ul style="list-style-type: none"> <li>- Berdasarkan citra radar cuaca, pertumbuhan awan mulai pukul 12-13 UTC , pertumbuhan awan hujan teramati dari mulai tahap berkembang hingga dewasa 13.10 – 14.50 UTC, hingga meluruh pada pukul 15.10 UTC .</li> <li>- Berdasarkan data labilitas udara di wilayah Kec.Panjang, diketahui RH permukaan hingga lapisan 500 mb cukup lembab sekitar 75%. Dan indek labilitas udara LI(-4,5), SI(0,7), KI(31,1), TT(47,8) semuanya mendukung bahwa atmosfer di atas Kec.Panjang cukup labil.</li> </ul>
<b>Prospek ke depan</b>	<ul style="list-style-type: none"> <li>- Potensi hujan yang disertai petir dan angin kencang pada siang, sore dan malam hari untuk tiga hari kedepan di bulan Agustus 2021 di wilayah Lampung bagian Selatan, Barat, Tengah dan Timur pada umumnya masih berpotensi terjadi dan tetap diwaspadai potensi dampaknya.</li> </ul>

Mengetahui,  
Kepala Stasiun Meteorologi Radin Inten II  
Lampung

Ttd.

Kukuh Ribudiyanto, M. Si

Bandar Lampung, 05 Agustus 2021  
Pembuat Analisis

Ttd.

Adi Saputra



BMKG

# BADAN METEOROLOGI, KLIMATOLOGI, DAN GEOFISIKA

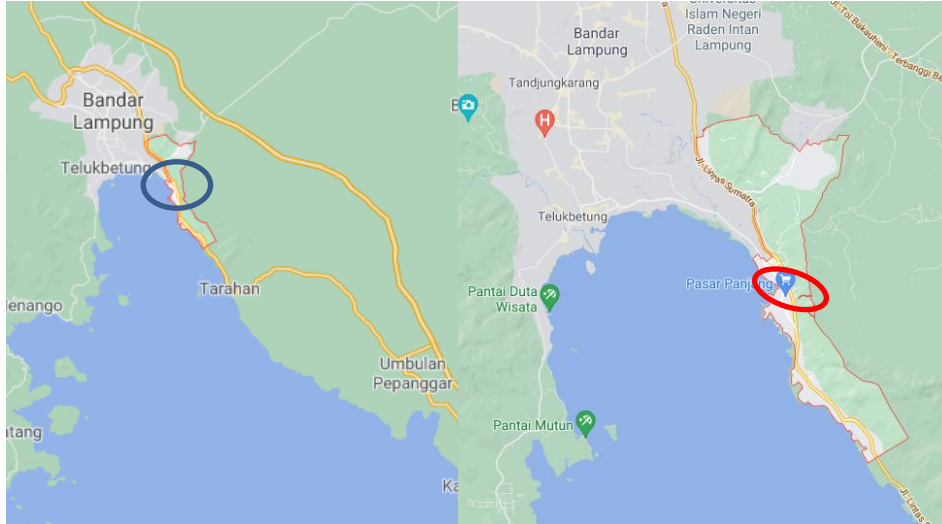
## STASIUN METEOROLOGI KELAS I RADIN INTEN II BANDAR LAMPUNG

Jl. Alamsyah Ratu Prawira Negara Km. 28 Branti 35364 Telp. (0721) 7697093, Fax. (0721)7697242  
e-mail : [bmkg.stametlampung@yahoo.com](mailto:bmkg.stametlampung@yahoo.com) website : [http:// www.stametlampung.com](http://www.stametlampung.com)



### LAMPIRAN

#### 1. Peta Lokasi Kejadian, dampak kejadian, sumber informasi





BMKG

**BADAN METEOROLOGI, KLIMATOLOGI, DAN GEOFISIKA**  
**STASIUN METEOROLOGI KELAS I RADIN INTEN II BANDAR LAMPUNG**  
 Jl. Alamsyah Ratu Prawira Negara Km. 28 Branti 35364 Telp. (0721) 7697093, Fax. (0721)7697242  
 e-mail : [bmkg.stametlampung@yahoo.com](mailto:bmkg.stametlampung@yahoo.com) website : [http:// www.stametlampung.com](http://www.stametlampung.com)



INDEKS DAERAH LAMPUNG BUNG KUPAS NASIONAL BERITA FOTO POLITIK KUPAS TV E-PAS

## Puting Beliung di Panjang Bandar Lampung, Lima Atap Rumah Rusak

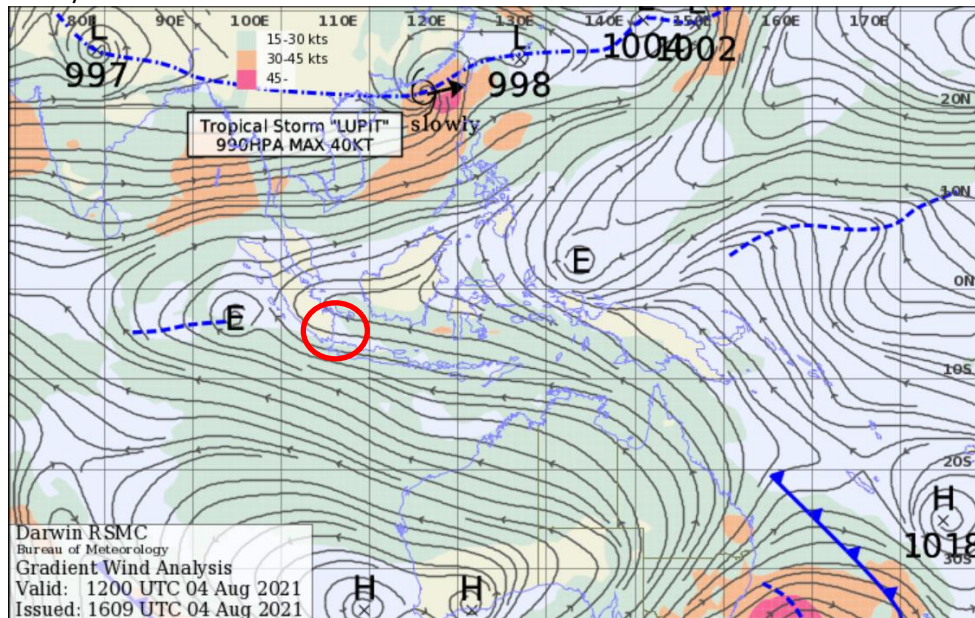
Kamis, 05 Agustus 2021 - 00.11 WIB

598



Puting beliung terjadi di Kecamatan Panjang, Bandar Lampung, Rabu (4/8/2021). Foto: Ist.

### 2. Angin 3000 FT/Streamline





# BADAN METEOROLOGI, KLIMATOLOGI, DAN GEOFISIKA

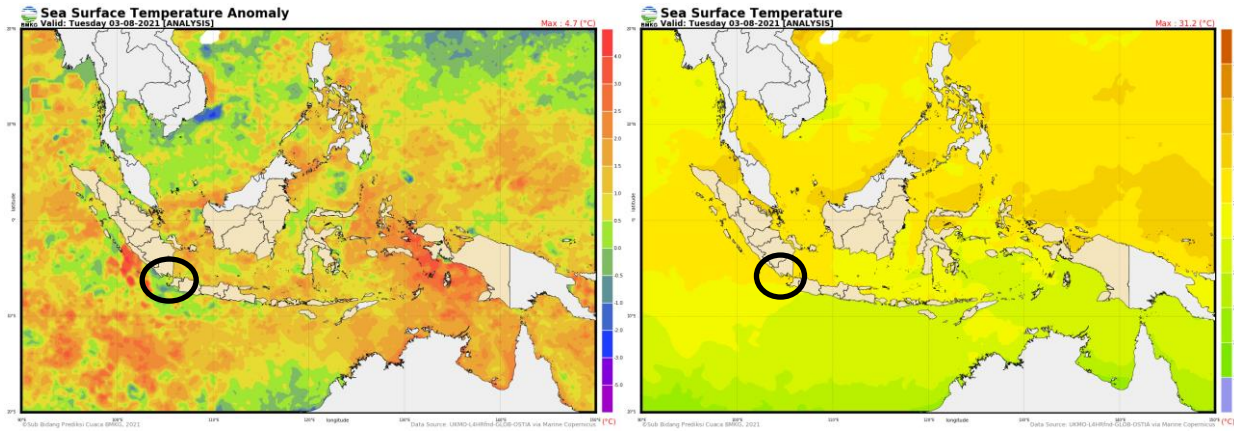
## STASIUN METEOROLOGI KELAS I RADIN INTEN II BANDAR LAMPUNG

Jl. Alamsyah Ratu Prawira Negara Km. 28 Branti 35364 Telp. (0721) 7697093, Fax. (0721)7697242  
e-mail : [bmkg.stametlampung@yahoo.com](mailto:bmkg.stametlampung@yahoo.com) website : [http:// www.stametlampung.com](http://www.stametlampung.com)

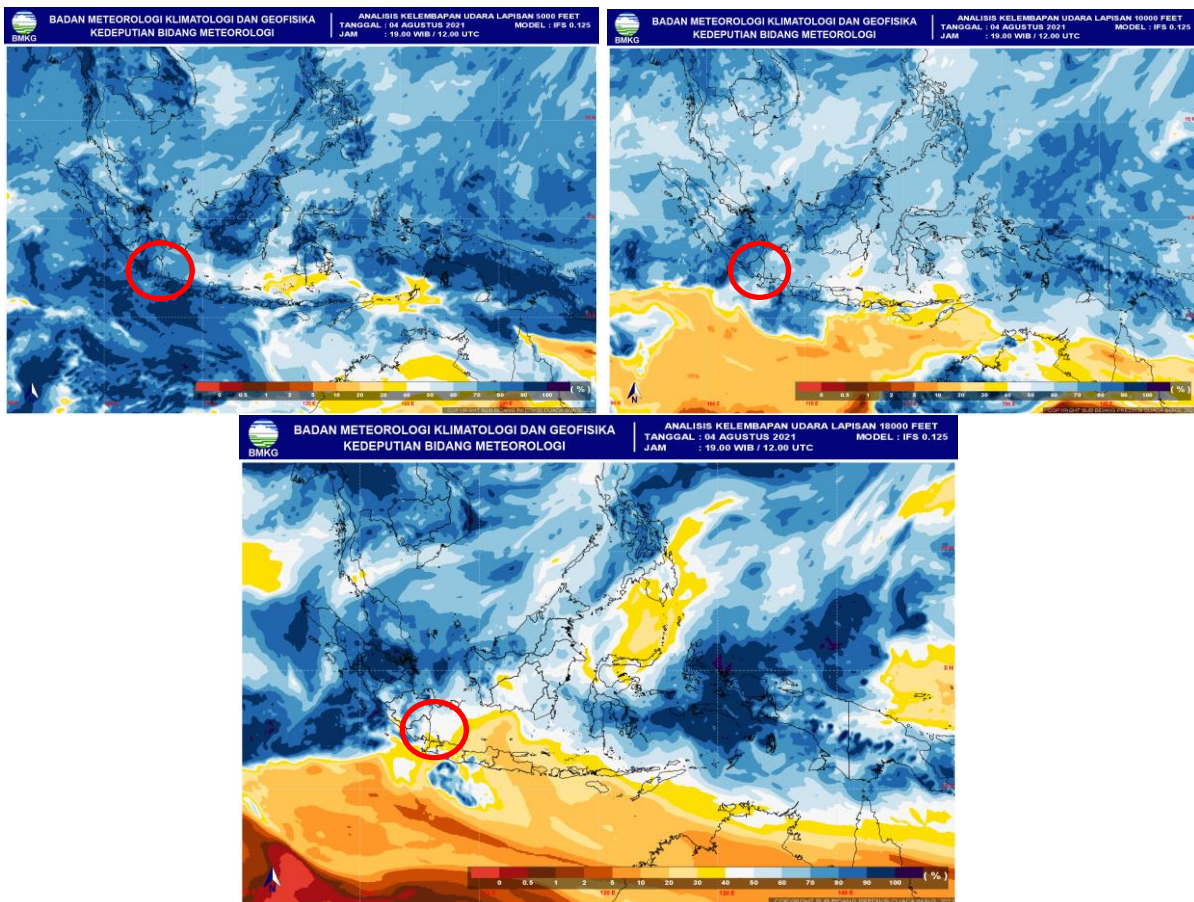
BMKG



### 3. Suhu Muka Laut



### 4. RH

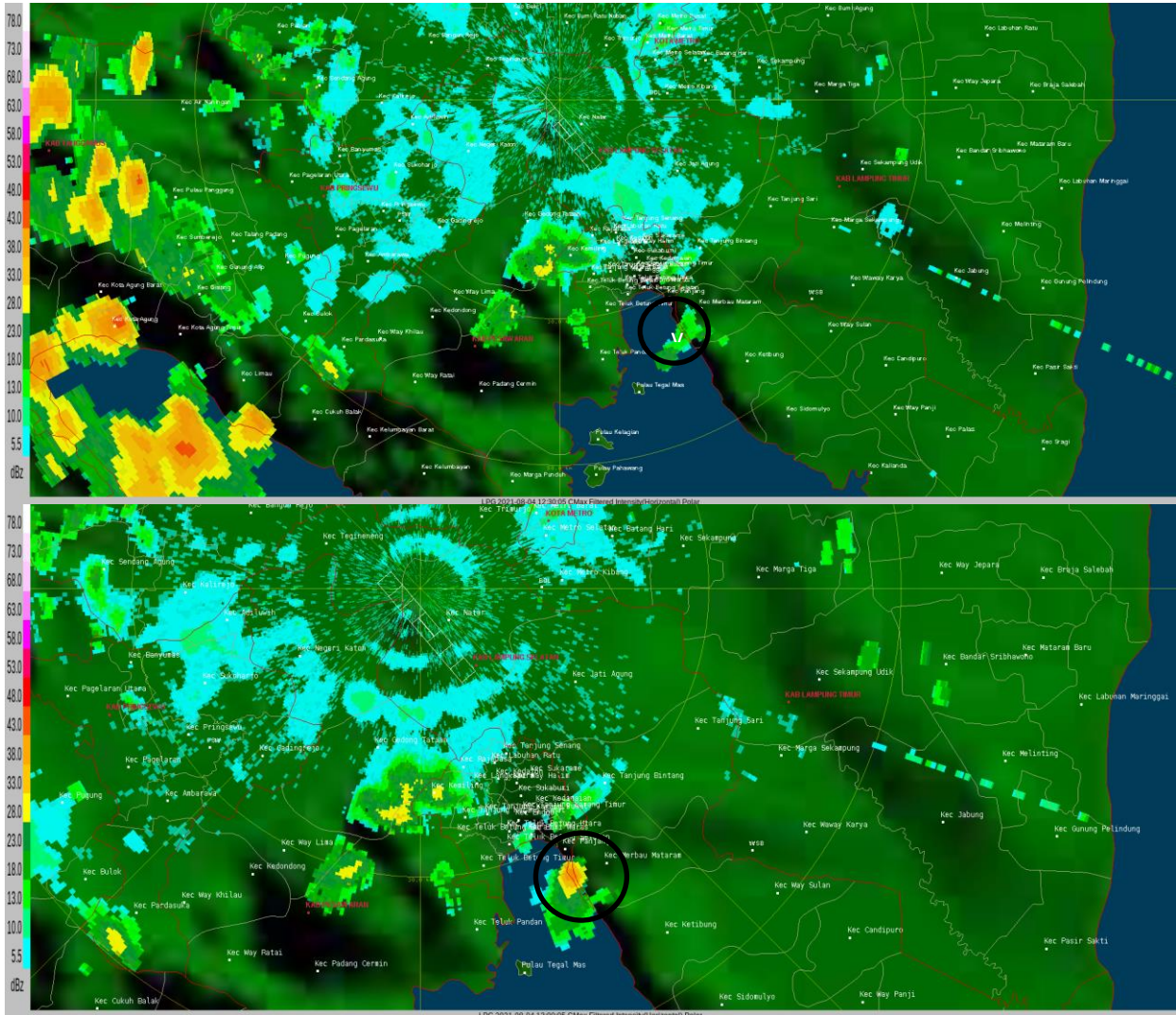


### 5. Citra Radar Cuaca

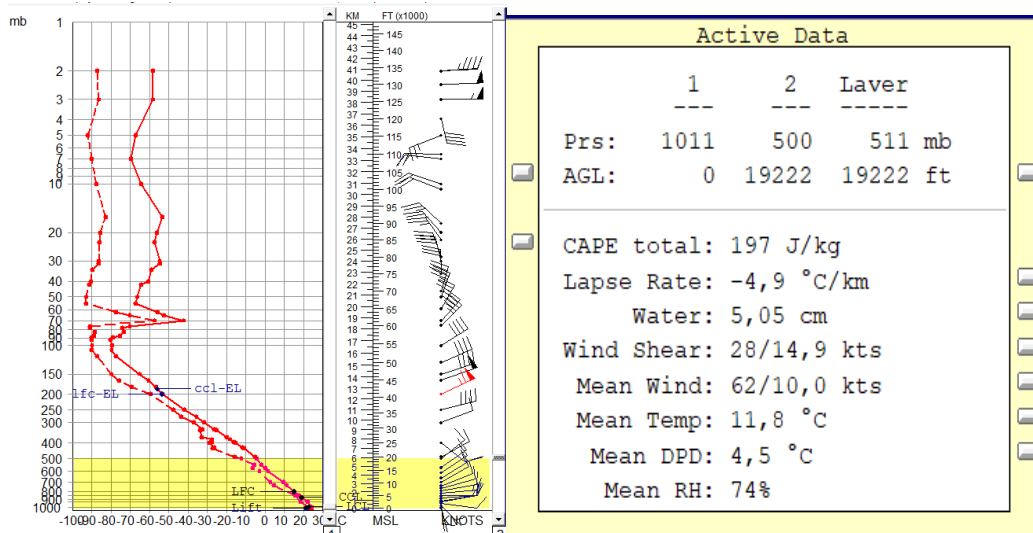


BMKG

**BADAN METEOROLOGI, KLIMATOLOGI, DAN GEOFISIKA**  
**STASIUN METEOROLOGI KELAS I RADIN INTEN II BANDAR LAMPUNG**  
 Jl. Alamsyah Ratu Prawira Negara Km. 28 Branti 35364 Telp. (0721) 7697093, Fax. (0721)7697242  
 e-mail : [bmkg.stametlampung@yahoo.com](mailto:bmkg.stametlampung@yahoo.com) website : [http:// www.stametlampung.com](http://www.stametlampung.com)



### 6. Grafik Sounding, Labilitas Udara





BMKG

**BADAN METEOROLOGI, KLIMATOLOGI, DAN GEOFISIKA**  
**STASIUN METEOROLOGI KELAS I RADIN INTEN II BANDAR LAMPUNG**  
 Jl. Alamsyah Ratu Prawira Negara Km. 28 Branti 35364 Telp. (0721) 7697093, Fax. (0721)7697242  
 e-mail : [bmkg.stametlampung@yahoo.com](mailto:bmkg.stametlampung@yahoo.com) website : [http:// www.stametlampung.com](http://www.stametlampung.com)

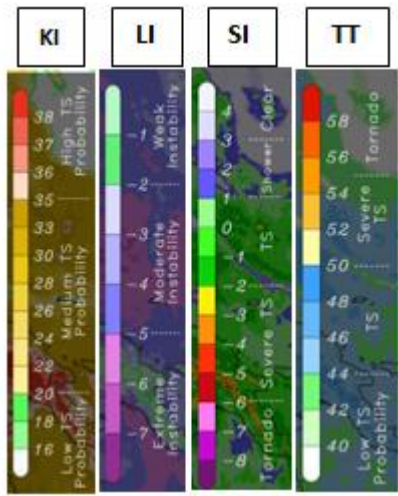
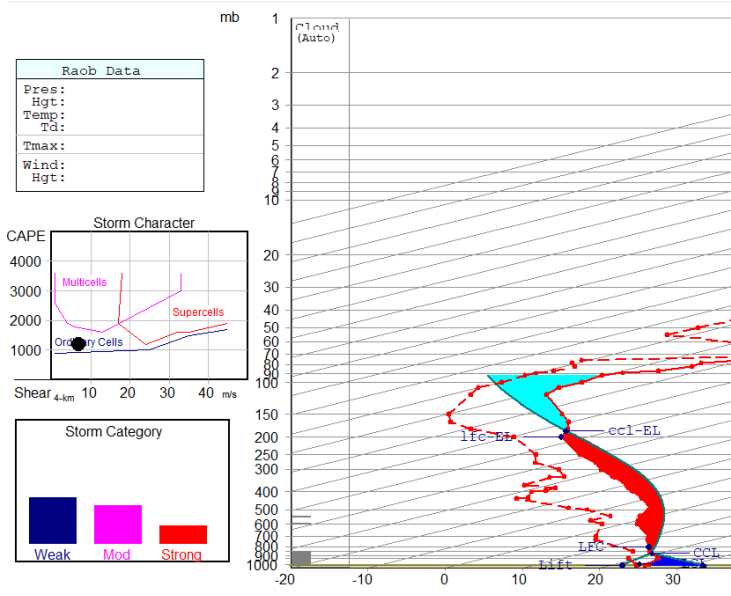


```

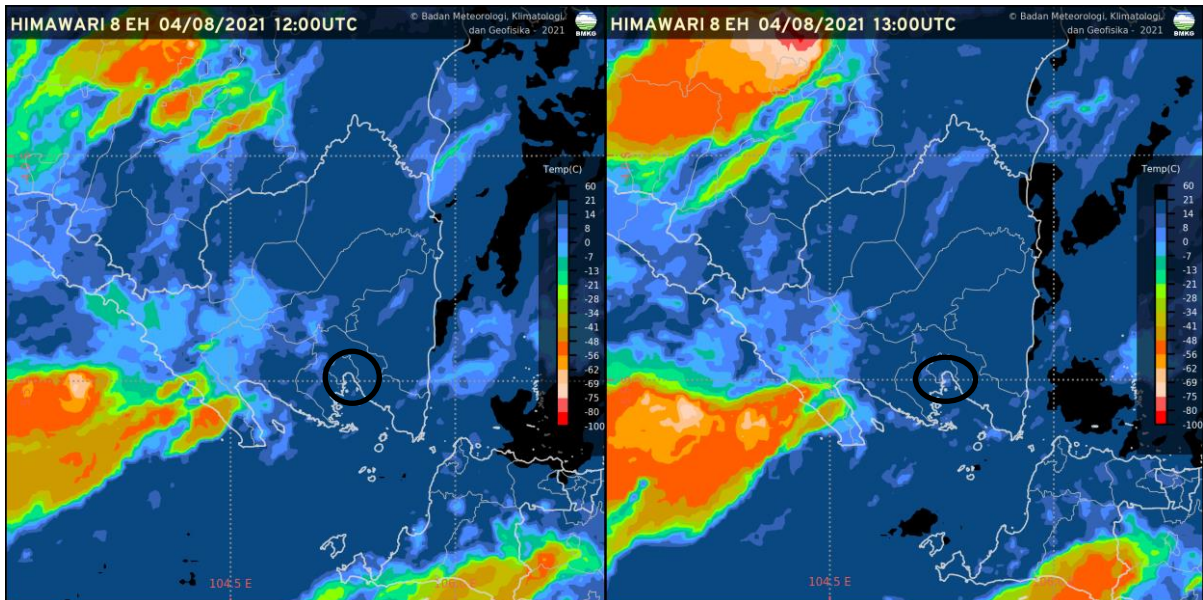
TROP Lvl: 162222 m AGL
FRZG Lvl: 147800 m AGL
CclEL Hgt: 129224 m AGL
lfcEL Hgt: 12441 m AGL
LFC Hgt: 2019 m AGL
CCL Hgt: 1316 m AGL
LCL Hgt: 142 m AGL
Water: 5,28 cm
Hail: 0,04 cm
T2Gust: 22 kt
WindEx: 20 kt
SWEAT: 227,2
CAP: 2,0
Boydex: 96,0
S(TT): 29,1
KO: -12,6
LI: -0,8
TT: 41,9
KI: 30,3
TC: 31,8 °C

Storm: 325/10 0-6km
s-rH: 73 0-3km
s-rH: 59 0-2km
s-rH: 56 0-1km

CAPE+ only: 1209 J/kg
CIN total: -129 J/kg
DCAPE 6km: 482 J/kg
VGP 0-4km: 0,142
EHI 0-2km: 0,3
MVV: 49 m/s
BRN: 91
  
```



7. Citra Satelit Cuaca







BMKG

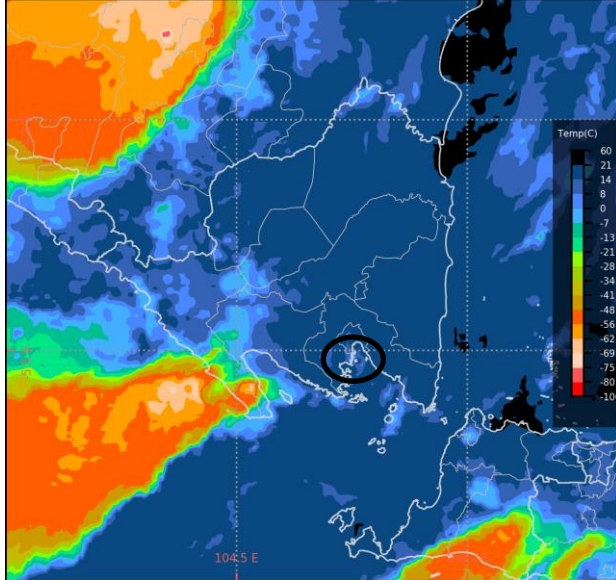
# BADAN METEOROLOGI, KLIMATOLOGI, DAN GEOFISIKA

## STASIUN METEOROLOGI KELAS I RADIN INTEN II BANDAR LAMPUNG

Jl. Alamsyah Ratu Prawira Negara Km. 28 Branti 35364 Telp. (0721) 7697093, Fax. (0721)7697242  
e-mail : [bmkg.stametlampung@yahoo.com](mailto:bmkg.stametlampung@yahoo.com) website : [http:// www.stametlampung.com](http://www.stametlampung.com)



HIMAWARI 8 EH 04/08/2021 14:00UTC



HIMAWARI 8 EH 04/08/2021 15:00UTC

